

**Zapytanie ofertowe**  
(roboty budowlane)

na wykonanie zadania pn.:

**Budowa oświetlenia drogowego w m. Witkowo ul. Nowa 80638, Mielżyn 80506, Dębina 80390, gm. Witkowo,**  
w zakresie zgodnym z załącznikiem stanowiącym integralną część zapytania.

Dodatkowe informacje odnośnie zakresu prac można uzyskać od p. Waldemara Frankowskiego, tel. 62 598 64 27 lub 606 367 775

**Zleceniobiorca** zobowiązany będzie do:

- przestrzegania Wytycznych dla wykonawców przy wykonywaniu robót budowlanych na sieciach wspólnych na zlecenie Oświetlenie Uliczne i Drogowe sp. z o.o. zamieszczonych na [www.oid.pl/pliki-do-pobrania.html](http://www.oid.pl/pliki-do-pobrania.html),
- przestrzegania Wytycznych dla wykonawców przy wykonywaniu robót budowlanych na sieciach wydzielonych na zlecenie Oświetlenie Uliczne i Drogowe sp. z o.o. zamieszczonych na [www.oid.pl/pliki-do-pobrania.html](http://www.oid.pl/pliki-do-pobrania.html),
- przestrzegania Wytycznych dla wykonawców w zakresie zasad odbioru robót budowlanych wykonywanych na zlecenie Oświetlenie Uliczne i Drogowe sp. z o.o. zamieszczonych na [www.oid.pl/pliki-do-pobrania.html](http://www.oid.pl/pliki-do-pobrania.html),
- zakupienia wszystkich materiałów niezbędnych do wykonania zadania,
- uzyskania niezbędnych zgód i uzgodnień z zarządcą drogi, lub terenu na którym znajdują się urządzenia oświetleniowe oraz właścicielami infrastruktury znajdującej się w bezpośrednim sąsiedztwie urządzeń oświetleniowych,
- demontażu, przechowywania i ponownego montażu znaków drogowych oraz wszelkiego rodzaju tablic reklamowych i informacyjnych (jeżeli w zakresie zadania jest demontaż, lub wymiana słupów),
- przedłożenia Zleceniodawcy faktury w terminie 7 dni od daty pozytywnego odbioru wykonanych robót.

**Zleceniodawca:**

- udzieli Zleceniobiorcy upoważnienia do wystąpienia w jego imieniu do Energa-Operator SA w zakresie jednorazowego przygotowania oraz likwidacji miejsca pracy w celu wykonania zakresu robót objętych niniejszym zapytaniem (w przypadku robót na napowietrznej linii wspólnej lub podwieszanej),
- dokona odbioru robót zgodnie z Wytycznymi dla wykonawców w zakresie zasad odbioru robót budowlanych wykonywanych na zlecenie Oświetlenie Uliczne i Drogowe sp. z o.o. zamieszczonych na [www.oid.pl/pliki-do-pobrania.html](http://www.oid.pl/pliki-do-pobrania.html),
- ureguluje należność za wykonane zadanie przelewem w terminie 25 dni od daty wpływu do siedziby Spółki prawidłowo wystawionej faktury VAT.

Oferty należy składać na druku formularza pn. „**Formularz ofertowy – roboty budowlane**” dostępnym na stronie internetowej <http://www.oid.pl/pliki-do-pobrania>.Oferta winna zostać złożona w zamkniętej kopercie opatrzonej dokładnymi danymi oferenta oraz nazwą zadania: „**OFERTA – zapytanie nr WT/T3/ WF/...<sup>2753</sup>.../2024**” dot. **robót budowlanych w m. Witkowo ul. Nowa, Mielżyn, Dębina gm. Witkowo,****Oferty należy składać do dnia 13.12.2024r.** (decyduje data wpływu oferty do Spółki) w siedzibie Spółki w dni robocze w godz. 8:00-14:00 lub wysłać na adres Oświetlenie Uliczne i Drogowe sp. z o. o., ul. Wrocławska 71A, 62-800 KaliszInformacja o wyborze najkorzystniejszej oferty zostanie zamieszczona na stronie [www.oid.pl](http://www.oid.pl).Podpisanie umowy nastąpi w siedzibie zamawiającego, w terminie 14 dni od dnia powiadomienia o wyborze najkorzystniejszej oferty. Wzór umowy znajduje się na stronie [www.oid.pl/pliki-do-pobrania.html](http://www.oid.pl/pliki-do-pobrania.html)

W przypadku nie zawarcia umowy z winy Oferenta w ww. terminie, Spółka ma prawo do wyboru kolejnej najkorzystniejszej oferty.

**WAŻNE:**

Do oferty należy dołączyć wykaz osób, które będą wykonywały ww. prace wg załącznika nr 1 do formularza ofertowego. Jeśli osoby te nie były wcześniej zgłoszone do Spółki należy do oferty dołączyć kopie potwierdzone za zgodność z oryginałem:

- zaświadczeń o ukończeniu kursu pracy pod napięciem w urządzeniach i liniach o napięciu do 1kV,
- świadectw kwalifikacyjnych,
- orzeczeń lekarskich o braku przeciwwskazań zdrowotnych do wykonywania pracy na określonym stanowisku.

## **Budowa oświetlenia w m. Witkowo ul. Nowa st. 80638, Mielżyn st. 80506, Dębina st. 80390 gm. Witkowo**

### **Zakres rzeczowy:**

1. Witkowo ul. Nowa, zasilanie ze stacji 80638.
  - montaż nowej oprawy oświetleniowej typu BGP281 T25 1xLED64 4-S/740 ZD4i DN10 LW10 6400 lm. 40,5 W Signify z systemem zarządzania CityTouch i 10 letnim abonamentem wraz z wysięgnikiem o długości 1,5 m. o kącie gięcia 10 stopni i zabezpieczeniem - 1 kpl. - zgodnie z załączoną mapą.
2. Mielżyn, zasilanie ze stacji 80506.
  - montaż nowej oprawy oświetleniowej typu BGP281 T25 1xLED64 4-S/740 ZD4i DN10 LW10 6400 lm. 40,5 W Signify z systemem zarządzania CityTouch i 10 letnim abonamentem wraz z wysięgnikiem o długości 1,5 m. o kącie gięcia 10 stopni i zabezpieczeniem - 1 kpl. - zgodnie z załączoną mapą.
3. Dębina, zasilanie ze stacji 80390.
  - montaż nowej oprawy oświetleniowej typu BGP281 T25 1xLED64 4-S/740 ZD4i DN10 LW10 6400 lm. 40,5 W Signify z systemem zarządzania CityTouch i 10 letnim abonamentem wraz z wysięgnikiem o długości 1,5 m. o kącie gięcia 10 stopni i zabezpieczeniem - 1 kpl. - zgodnie z załączoną mapą.

### **Opis techniczny:**

Na istniejącym słupie linii nN (zgodnie z zakresem, i mapami) należy dokonać montażu nowych opraw oświetleniowych wraz z wysięgnikami i zabezpieczeniami zgodnie z zakresem. Podczas montażu należy zwrócić szczególną uwagę na prawidłowe wprowadzenie przewodu zasilającego oprawę oraz na jej zamknięcie, w celu zapewnienia wymaganej szczelności. Oprawy zasilić przewodem YDY 750V 2x2,5mm<sup>2</sup>, pozostawiając podwójną izolację na długości ok. 10 cm po wyjściu przewodu z wysięgnika, oraz wykonując zapas pojedynczych żył o długości ok. 2 m zwijając je w postać sprężyny w celu umożliwienia swobodnego podłączenia oprawy do linii zasilającej. Montaż wszystkich wysięgników dokonać za pomocą uchwytów typu UWP-I i UWP-II dot. słupów typu ŻN. W przypadku słupów wirowanych (E) oraz słupów drewnianych, należy zastosować uchwyty UW-10 mocowane przy użyciu taśmy COT 37, oraz kłamek COT 36 prod. ENSTO. Zastosować wysięgniki stalowe, ocynkowane o wysięgu zgodnym z tabelką i kącie gięcia 10 stopni. Montowane oprawy zabezpieczyć bezpiecznikowymi złączami do lamp oświetlenia ulicznego montowanymi bezpośrednio na przewodzie linii zasilającej firmy SINTUR, typu BZO-03 w przypadku linii izolowanej i typu BZO-04 w przypadku linii gołej, z wkładkami bezpiecznikowymi typu Bi-Wts 4A. Do

podłączenia żyły ochronno-neutralnej PEN przewodu zasilającego oprawę należy użyć zacisków izolowanych przebijających izolację typu SLIP 12.05, SLIP 22.1 lub SL 11.118 prod. Ensto w przypadku linii izolowanej i zacisków typu SM 2.11 prod. Ensto w przypadku linii gołej.

**Oprawy należy montować nad przewodami roboczymi. Należy zwrócić uwagę na prawidłowy kąt nachylenia oprawy względem jezdni.**

Wykonanie prac w technologii PPN, zajęcie pasa drogowego, projekt organizacji ruchu, uzgodnienie z właściwym operatorem sieci oświetleniowej oraz zakup wszystkich materiałów należy do Wykonawcy. Montowane urządzenia winny być fabrycznie nowe.

Ze zgłoszeniem do odbioru końcowego zadania należy załączyć:- schemat powykonawczy (należy oznaczyć typy opraw i przewodów linii zasilającej wszystkich urządzeń zasilanych ze stacji wymienionej w zakresie rzeczowym zadania) odzwierciedlający uwarunkowania geograficzne (ulice, skrzyżowania, budynki użyteczności publicznej itp.),

Montowane urządzenia winny być fabrycznie nowe. Załączony schemat, stanowi integralną część zadania.

### **Prace należy wykonywać w technologii PPN**

Ze zgłoszeniem do odbioru końcowego zadania należy załączyć:

- **schemat powykonawczy ( należy oznaczyć typy opraw i przewodów linii zasilającej wszystkich urządzeń zasilanych ze stacji wymienionych w zakresie rzeczowym zadania) odzwierciedlający uwarunkowania geograficzne (ulice, skrzyżowania, budynki użyteczności publicznej itp.),**
- **atesty i certyfikaty zabudowanych materiałów, dla których nie podano typu.**

SPECJALISTA  
ds. eksploatacji oświetlenia  
Waldemar Frankowski

Syt 1

## Podsumowanie (do EN 13201 :2015)

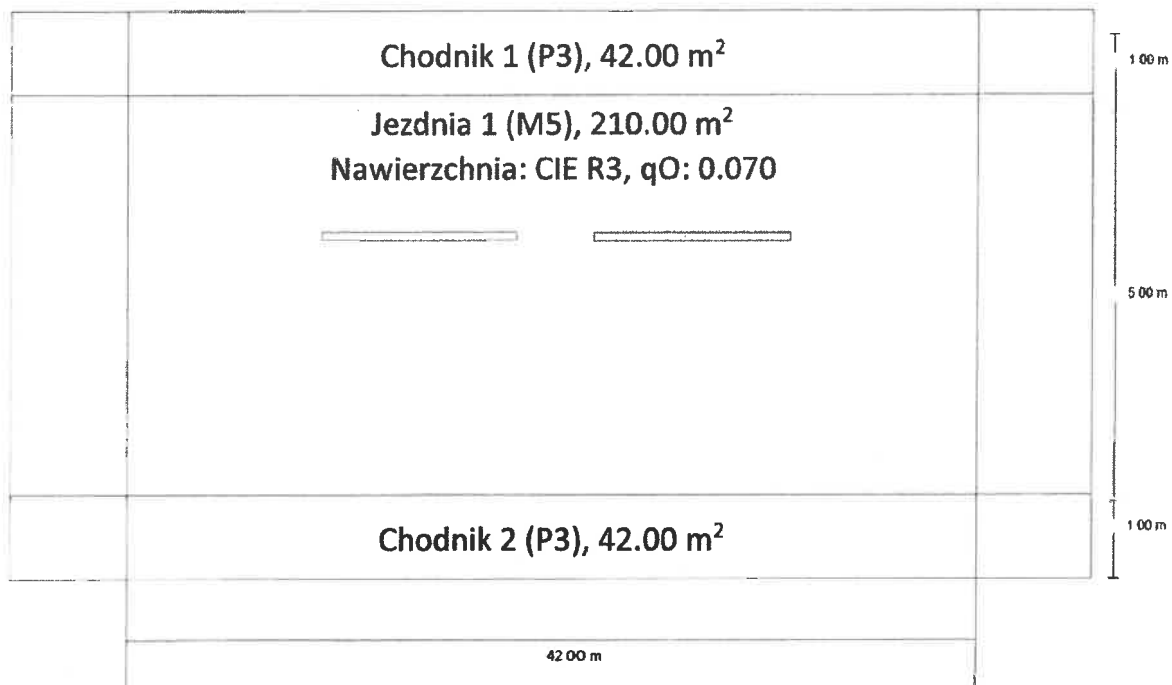


		<b>Producent</b>	Philips
<b>Nazwa artykułu</b>	BGP281 T25 1 x ED64-4S/740 DNI 1		40.5 W
<b>Wyposażenie</b>	1x ED64-4S/740	<b>OLampa</b>	6400 lm
		$\eta$	87.98 %

(1) Wysokość punktu świetlnego	8.500 m
(2) Nawis punktu świetlnego	0.000 m
(3) Nachylenie wysięgnika	0.00
(4) Długość wysięgnika	1.500 m
Godziny pracy w ciągu roku	4000 h: 100.0 %, 40.5 W
Zużycie	972.0 W/km
ULR/ ULOR	0.00 / 0.00
<b>Maks. natężenia światła</b> W każdym kierunku tworzącym podany kąt z dolną linią pionową przy zainstalowanym i gotowym do użytku oświetleniu.	70 ° : 721 cd/klm 80 ° : 80.4 cd/klm 90 ° : 0.00 cd/klm
<b>Klasa natężenia oświetlenia</b> Wartości natężenia światła w [cd/klm] do obliczania klasy natężenia światła odnoszą się do strumienia świetlnego lampy, zgodnie z EN 1 3201 : 2015.	
<b>Klasa wskaźnika ośnienia</b>	D.6

Syt 1

## Podsumowanie (do EN 13201 :2015)



Syt 1

## Podsumowanie (do EN 13201 :2015)

0.80

Oprawa

5631 lm

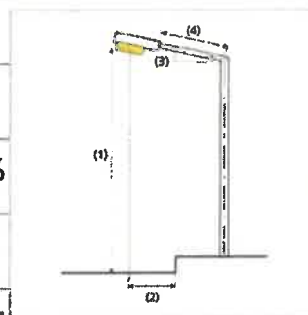
BGP281 T25 1 xLED64-4S/740 DNI 1 (z jednej strony na dole)

Odstęp słupa 42.000 m

### Wyniki dla pól oceny

Obliczono współczynnik konserwacji 0.80 dla instalacji.

Rozmiar	Obliczono	Zad.	Kontrola
Chodnik 1 (P3)	7.68 lx	[7.50 - 1 1.25] lx	
Emh	3.74 IX	1.50 IX	
Jezdnia 1 (M5)	0.65 cd/m <sup>2</sup>	0.50 cd/m <sup>2</sup>	
	0.58	0.35	
	0.67	0.40	
TI	11 %	15 %	
REI(1)	0.74		
Chodnik 2 (P3)	8.46 lx	[7.50 1 1.25] lx	
Emh	2.59 lx	1.50 IX	



(1) Instruktywnie, poza oceną

### Wyniki dla wskaźników wydajności energetycznej

Rozmiar	Obliczono	Zużycie
synt 1	0.016 W/lx*m <sup>2</sup>	

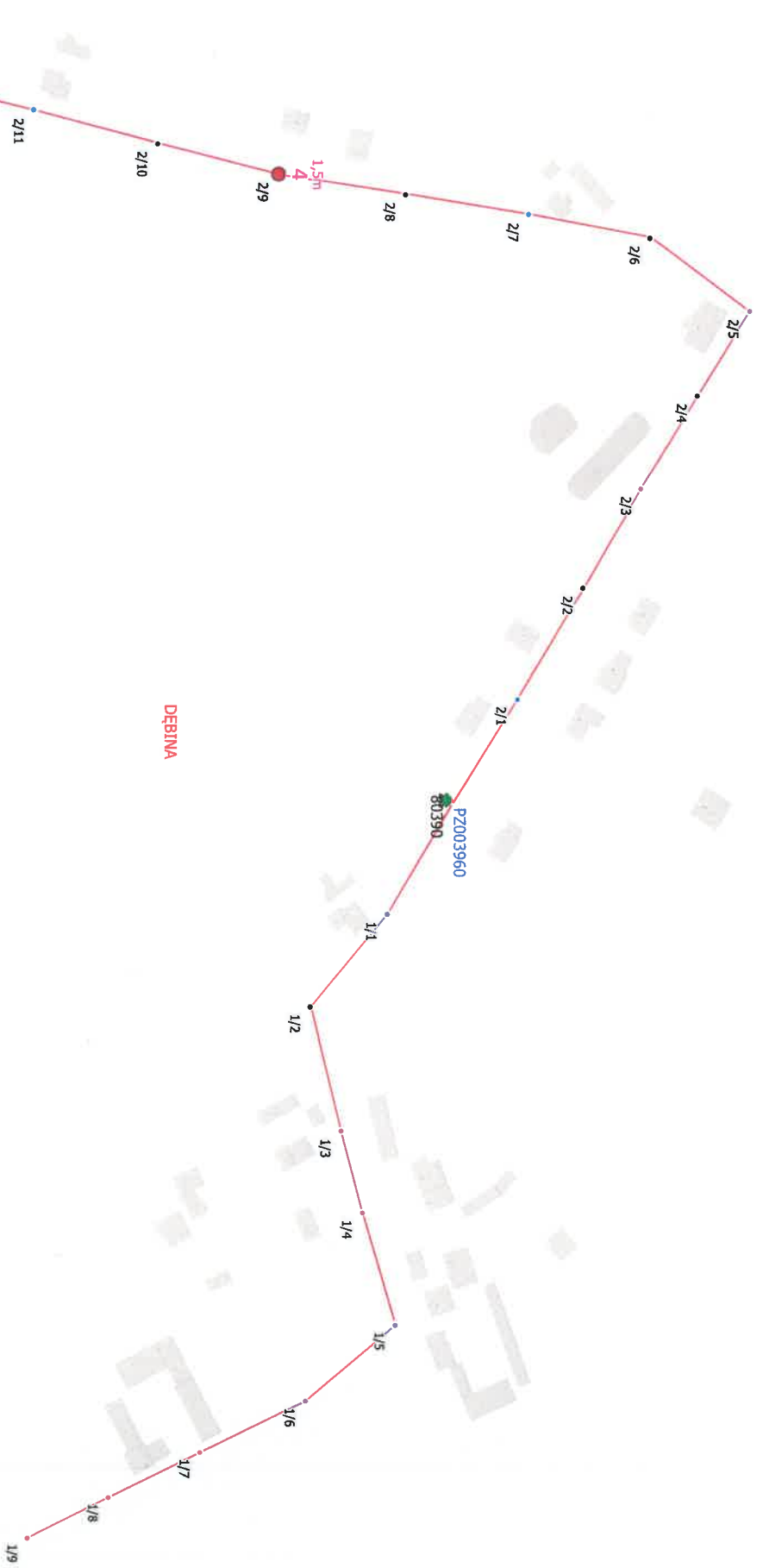
Syt 1

## Podsumowanie (do EN 13201 :2015)

---

BGP281 T25 1 xLED64- 4S/740 DNI 1 (z jednej strony na dole)	De	0.6 kWh/m <sup>2</sup> rok	162.0 kWh/rok
-------------------------------------------------------------------	----	----------------------------	---------------

---



*Handwritten signature*

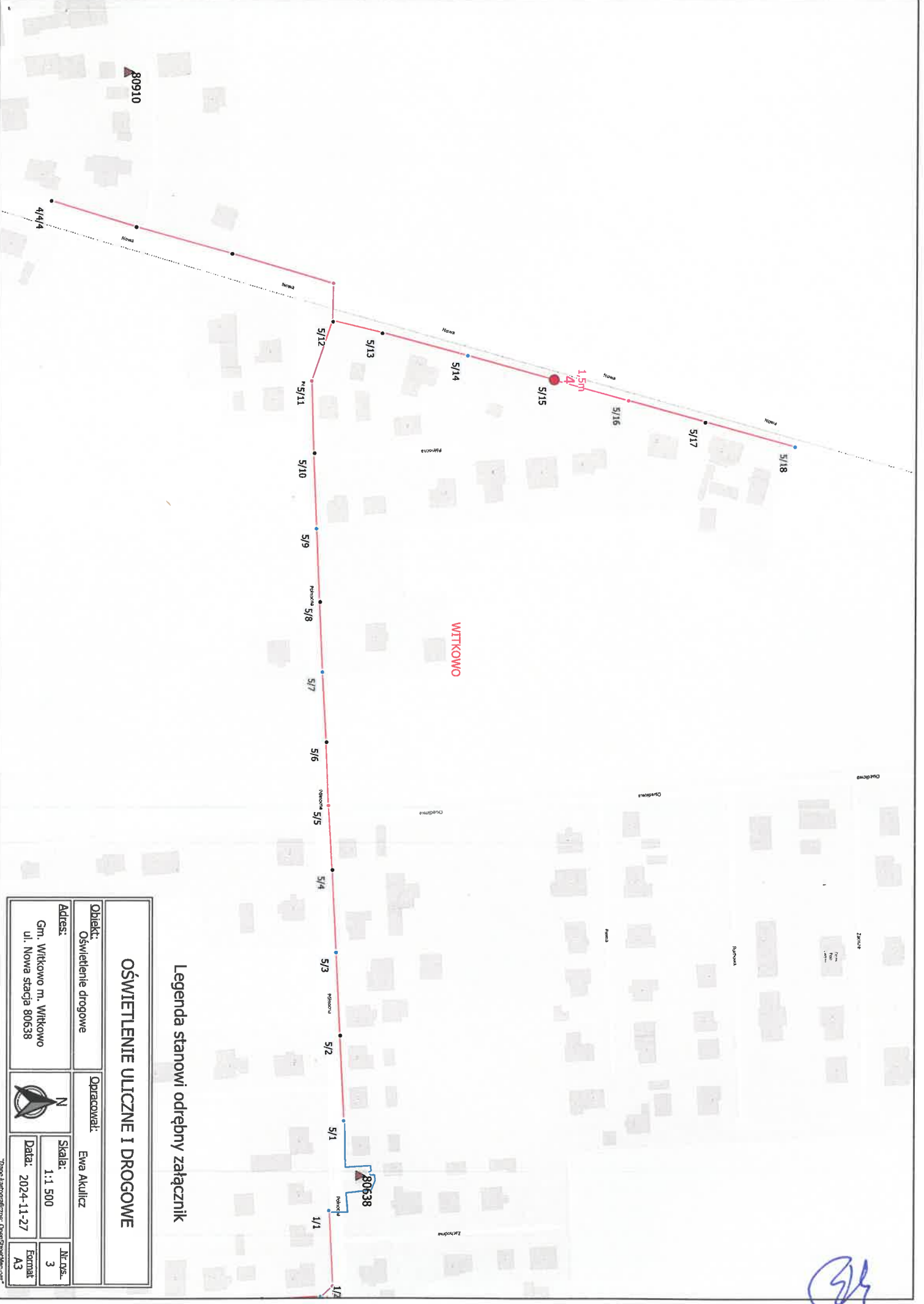
Legenda stanowi odrębny załącznik

OŚWIETLENIE ULICZNE I DROGOWE

<b>Objekt:</b> Oświetlenie drogowe		<b>Opracował:</b> Ewa Akulicz	
<b>Adres:</b> Gm. Witkowo m. Dębina stacja 80390 PZ3960		<b>Skala:</b> 1:1 750	<b>Wzr.-</b> 1
		<b>Data:</b> 2024-11-27	<b>Format</b> A3





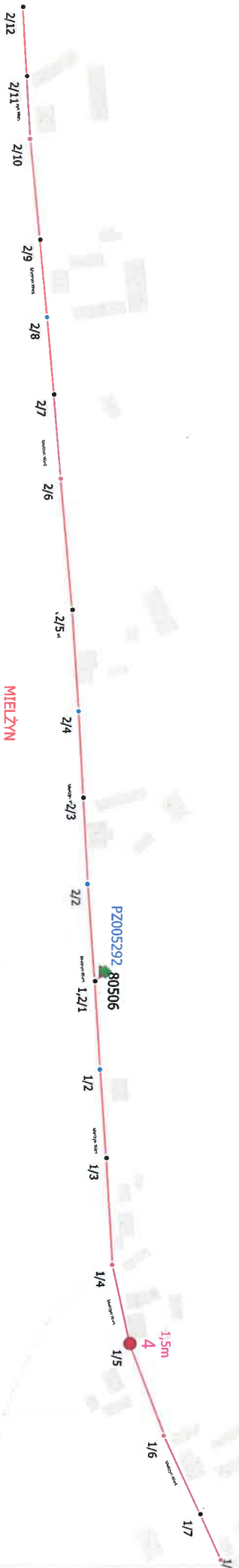


**OSWIETLENIE ULICZNE I DROGOWE**

Legenda stanowi odrębny załącznik

<b>Objekt:</b> Oświetlenie drogowo		<b>Opracował:</b> Ewa Akulicz	
<b>Adres:</b> Gm. Witkowo m. Witkowo ul. Nowa stacja 80638		<b>Skala:</b> 1:1 500	<b>Nr. os.</b> 3
		<b>Data:</b> 2024-11-27	<b>Format</b> A3





Legenda stanowi odrębny załącznik

**OŚWIETLENIE ULICZNE I DROGOWE**

<b>Objekt:</b> Oświetlenie drogowe		<b>Opracował:</b> Ewa Akulicz	
<b>Adres:</b> Gm. Witkowo m. Mielżyn stacja 80506 PZ5292		<b>Skala:</b> 1:2 000	<b>№ rys.:</b> 2
		<b>Data:</b> 2024-11-27	<b>Format:</b> A3