

Zapytanie ofertowe
(roboty budowlane)

na wykonanie zadania pn.:

Przebudowa oświetlenia ulicznego w m. Ostrów Wielkopolski Osiedle przy ul. Wrocławskiej (okolice nr 58) stacja 20110 oraz ul. Mertki stacja 20125 na terenie Gminy Miasto Ostrów Wielkopolski,
w zakresie zgodnym z załącznikiem stanowiącym integralną część zapytania.

Dodatkowe informacje odnośnie zakresu prac można uzyskać od p. Patryk Kopczyński, email: pkopczyński@oid.pl, tel.: 606 130 081

Zleceniobiorca zobowiązany będzie do:

- przestrzegania Wytycznych dla wykonawców przy wykonywaniu robót budowlanych na sieciach wspólnych na zlecenie Oświetlenie Uliczne i Drogowe sp. z o.o. (dostępne na <https://www.oswietlenie.kalisz.pl/kategoria/pliki-do-pobrania/>),
- przestrzegania Wytycznych dla wykonawców przy wykonywaniu robót budowlanych na sieciach wydzielonych na zlecenie Oświetlenie Uliczne i Drogowe sp. z o.o. (dostępne na <https://www.oswietlenie.kalisz.pl/kategoria/pliki-do-pobrania/>),
- przestrzegania Wytycznych dla wykonawców w zakresie zasad odbioru robót budowlanych wykonywanych na zlecenie Oświetlenie Uliczne i Drogowe sp. z o.o. (dostępne na <https://www.oswietlenie.kalisz.pl/kategoria/pliki-do-pobrania/>),
- zakupienia wszystkich materiałów niezbędnych do wykonania zadania,
- uzyskania niezbędnych zgód i uzgodnień z zarządcą drogi, lub terenu na którym znajdują się urządzenia oświetleniowe oraz właścicielami infrastruktury znajdującej się w bezpośrednim sąsiedztwie urządzeń oświetleniowych,
- demontażu, przechowywania i ponownego montażu znaków drogowych oraz wszelkiego rodzaju tablic reklamowych i informacyjnych (jeżeli w zakresie zadania jest demontaż, lub wymiana słupów),
- przedłożenia Zleceniodawcy faktury w terminie 7 dni od daty pozytywnego odbioru wykonanych robót.

Zleceniodawca:

- udzieli Zleceniobiorcy upoważnienia do wystąpienia w jego imieniu do Energa-Operator SA w zakresie jednorazowego przygotowania oraz likwidacji miejsca pracy w celu wykonania zakresu robót objętych niniejszym zapytaniem (w przypadku robót na napowietrznej linii wspólnej lub podwieszanej),
- dokona odbioru robót zgodnie z Wytycznymi dla wykonawców w zakresie zasad odbioru robót budowlanych wykonywanych na zlecenie Oświetlenie Uliczne i Drogowe sp. z o.o. (dostępne na <https://www.oswietlenie.kalisz.pl/kategoria/pliki-do-pobrania/>),
- ureguluje należność za wykonane zadanie przelewem w terminie 25 dni od daty wpływu do siedziby Spółki prawidłowo wystawionej faktury VAT.

Oferty należy składać na druku formularza pn. „**Formularz ofertowy – roboty budowlane**” dostępnym na stronie internetowej (dostępne na <https://www.oswietlenie.kalisz.pl/kategoria/pliki-do-pobrania/>).

Oferta winna zostać złożona w zamkniętej kopercie opatrzonej dokładnymi danymi oferenta oraz nazwą zadania:

„OFERTA dot. zapytania nr WT/T2/ SzK/...../2024 , gm. Miasto Ostrów Wielkopolski”,**Oferty należy składać do dnia 12.08.2024r.** (decyduje data wpływu oferty do Spółki) w siedzibie Spółki w dni robocze między godzinami 8:00 i 14:00 lub wysłać na adres Oświetlenie Uliczne i Drogowe sp. z o. o., ul. Wrocławska 71A, 62-800 KaliszInformacja o wyborze najkorzystniejszej oferty zostanie zamieszczona na stronie <http://bip.oswietlenie.kalisz.pl/> w zakładce „Zapytania ofertowe”.

Podpisanie umowy nastąpi w siedzibie zamawiającego, w terminie 14 dni od dnia powiadomienia o wyborze najkorzystniejszej oferty.

Wzór umowy znajduje się na stronie <https://www.oswietlenie.kalisz.pl/kategoria/pliki-do-pobrania/>

W przypadku nie zawarcia umowy z winy Oferenta w ww. terminie, Spółka ma prawo do wyboru kolejnej najkorzystniejszej oferty.

WAŻNE:

Do formularza ofertowego należy dołączyć „**Wykaz osób upoważnionych przez wykonawcę zewnętrznego do wykonywania/ organizowania prac pod napięciem na urządzeniach elektroenergetycznych do 1kV Energa-Operator SA**” podpisany przez Energa-Operator SA, które będą wykonywały ww. prace – Załącznik nr 1 do formularza ofertowego.

Jeśli osoby te nie były wcześniej zgłoszone do Spółki, należy do ww. wykazu dołączyć kopie potwierdzone za zgodność z oryginałem: zaświadczeń o ukończeniu kursu pracy pod napięciem w urządzeniach i liniach o napięciu do 1kV, świadectw kwalifikacyjnych oraz oświadczenie o posiadaniu braku przeciwwskazań zdrowotnych do wykonywania pracy na określonym stanowisku dla poszczególnych osób.

Zastępca Dyrektora
ds. Technicznych

Jacek WitczakPrezes Zarządu: Maciej Witczak, Członkowie Zarządu: Dorota Kisiela-Augustyniak
Sąd Rejonowy w Poznaniu KRS 000081004, REGON: 250680024, Kapitał zakładowy: 135.396.000 zł, NIP: 618-16-07-268
Konta bankowe: Santander Bank Polska SA z siedzibą w Warszawie 22 1910 1064 0004 8956 4121 0001
Alior Bank SA z siedzibą w Warszawie 17 2490 0005 0000 4530 6002 0466

**Przebudowa oświetlenia ulicznego w m. Ostrów Wielkopolski
Osiedle przy ul. Wrocławskiej (okolice nr 58) stacja 20110
oraz ul. Mertki stacja 20125
na terenie Gminy Miasto Ostrów Wielkopolski**

Zakres rzeczowy zadania:

Ostrów Wlkp. Osiedle przy ul. Wrocławskiej (okolice nr 58) st. 20110 – linia kablowa

- 1** – Wymiana istniejącej oprawy na oprawę TownGuide BDP104 PCC 1xLED50/830 DS. z systemem sterowania CityTouch/Interact z abonamentem na 10 lat rys. 1 – **14 szt.**
- 2** – Wymiana istniejącej oprawy na oprawę BDP104 PCC 1 xLED50/830 DW model TownGuide z systemem sterowania CityTouch/Interact z abonamentem na 10 lat rys. 1 – **2 szt.**
- 3** – Wymiana istniejącej oprawy na oprawę Unistreet 2 gen BGP 282 T25 1xLED74-4S/730 DN10 z systemem sterowania CityTouch/Interact z abonamentem na 10 lat – **1 szt.**
- 4** – Wymiana istniejącej oprawy na oprawę Unistreet 2 gen BGP 282 T25 1xLED74-4S/730 DW52 z systemem sterowania CityTouch/Interact z abonamentem na 10 lat – **4 szt.**

A – Wymiana istniejącego słupa latarni na słup SAL 5dz anodowany i wyblyszczany na kolor CI-63W, zabezpieczony elastomerem do wysokości wnętrza słupowej rys. 1 – **16 kpl.**

B – Wymiana istniejącego słupa latarni na słup SAL 80K dz anodowany i wyblyszczany na kolor CI-63W, zabezpieczony elastomerem do wysokości wnętrza słupowej rys. 1 – **1 kpl.**

C – Wymiana istniejącego słupa latarni na słup SAL 8,5dz Wł-1-1,5-3,2-5 dz anodowany i wyblyszczany na kolor CI-63W, zabezpieczony elastomerem do wysokości wnętrza słupowej rys. 1 – **4 kpl.**

Ostrów Wlkp. ul. Mertki st. 20125 – linia kablowa

1 – Wymiana istniejącej oprawy na oprawę TownGuide BDP104 PCC 1xLED50/830 DS. z systemem sterowania CityTouch/Interact z abonamentem na 10 lat rys. 1 – **2 szt.**

D – Wymiana istniejącego słupa latarni na słup SAL 60dz anodowany i wyblyszczany na kolor CI-63W (oliwkowy), zabezpieczony elastomerem do wysokości wnętrza słupowej – **2 szt.**

Opis techniczny:

Zgodnie z załącznikiem mapowym i zakresem rzeczowym należy wykonać wymianę istniejących słupów latarni wraz z oprawami. Nawierzchnię należy przywrócić do stanu pierwotnego. Zakup wszystkich materiałów należy do Wykonawcy. Instalowana aparatura, osprzęt, przewody winny posiadać atesty dopuszczające do zastosowania na terenie kraju. W celu zasilenia opraw użyć przewody YKY 2x2,5mm² 0,6/1kV. W celu zabezpieczenia oprawy oświetleniowej zastosować izolowane złącze kablowe typu IZK wraz z wkładką bezpiecznikową DO1 o wartości dobranej do mocy oprawy. W przypadku zbyt krótkich kabli zasilających latarnię (tabliczka słupowa IZK), należy zmufować kabel i wykonać zapas kabla minimum 1,5m. Po wykonaniu zapasu kabla, prace zanikające podlegają odbiorowi przez pracownika Spółki. Nowe latarnie należy oznakować aluminiowymi, żółtymi tabliczkami z tłoczonymi, czarnymi napisami firmy Multi-tab. Treść tabliczek ustalić z OUiD sp. z o.o. Tabliczki należy zamontować na słupach od strony drogi na wysokości od 2 do 2,5m taśmą stalową, nierdzewną.

Ze zgłoszeniem do odbioru należy dostarczyć następujące dokumenty:

- protokoły z pomiarów skuteczności ochrony przeciwporażeniowej
- protokoły z pomiarów rezystancji izolacji kabli jeżeli zostały przedłużone/ wymienione

Wzory protokołów dostępne na stronie internetowej Spółki.

Opracował:

KIEROWNIK SEKCJI
Obsługi

Szymon Kubiak

OŚWIETLENIE ULICZNE I DROGOWE SP. Z O.O.

Obiekt : Oświetlenie drogowe		Opracował: Szymon Kubiak		
Adres : Gm. Miasto Ostrów Wielkopolski Osiedle przy ul. Wrocławskiej 58 stacja 20110		Rysunek : Przebudowa oświetlenia zewnętrznego		
Inwestor : Oświetlenie Uliczne i Drogowe sp. z o.o. ul. Wrocławska 71A 62-800 Kalisz		Data lipiec 2024	Format : A3	Nr rys. : 1

LEGENDA:

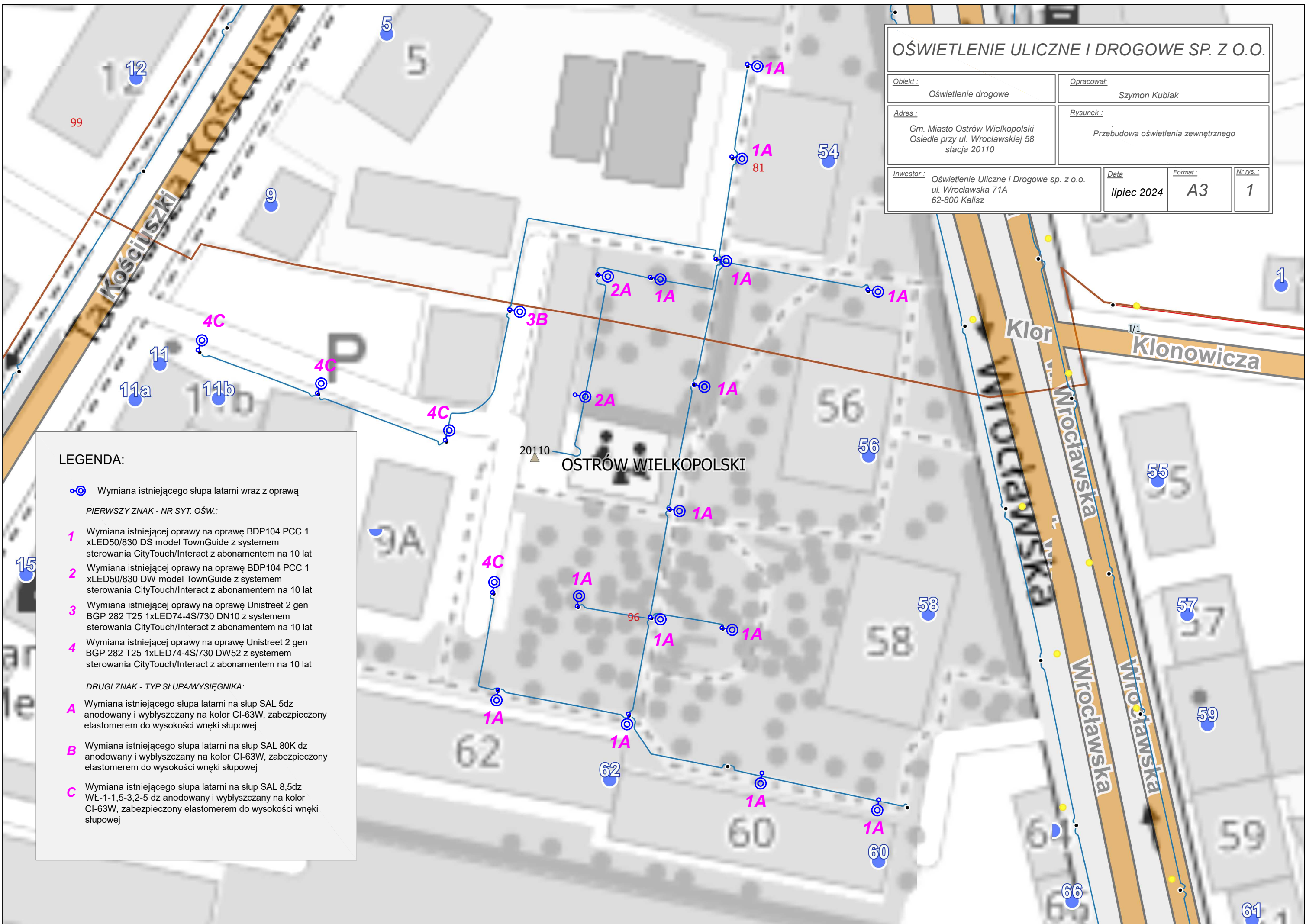
⊙ Wymiana istniejącego słupa latarni wraz z oprawą

PIERWSZY ZNAK - NR SYT. OŚW.:

- 1 Wymiana istniejącej oprawy na oprawę BDP104 PCC 1 xLED50/830 DS model TownGuide z systemem sterowania CityTouch/Interact z abonamentem na 10 lat
- 2 Wymiana istniejącej oprawy na oprawę BDP104 PCC 1 xLED50/830 DW model TownGuide z systemem sterowania CityTouch/Interact z abonamentem na 10 lat
- 3 Wymiana istniejącej oprawy na oprawę Unistreet 2 gen BGP 282 T25 1xLED74-4S/730 DN10 z systemem sterowania CityTouch/Interact z abonamentem na 10 lat
- 4 Wymiana istniejącej oprawy na oprawę Unistreet 2 gen BGP 282 T25 1xLED74-4S/730 DW52 z systemem sterowania CityTouch/Interact z abonamentem na 10 lat

DRUGI ZNAK - TYP SŁUPAWYSIĘGNIKA:

- A Wymiana istniejącego słupa latarni na słup SAL 5dz anodowany i wyblyszczany na kolor CI-63W, zabezpieczony elastomerem do wysokości wnęki słupowej
- B Wymiana istniejącego słupa latarni na słup SAL 80K dz anodowany i wyblyszczany na kolor CI-63W, zabezpieczony elastomerem do wysokości wnęki słupowej
- C Wymiana istniejącego słupa latarni na słup SAL 8,5dz WŁ-1-1,5-3,2-5 dz anodowany i wyblyszczany na kolor CI-63W, zabezpieczony elastomerem do wysokości wnęki słupowej



LEGENDA:

⊙ Wymiana istniejącego słupa latarni wraz z oprawą

PIERWSZY ZNAK - NR SYT. OŚW.:

1 Wymiana istniejącej oprawy na oprawę BDP104 PCC 1 xLED50/830 DS model TownGuide z systemem sterowania CityTouch/Interact z abonamentem na 10 lat

DRUGI ZNAK - TYP SŁUPAWYSIĘGNIKA:

D Wymiana istniejącego słupa latarni na słup SAL 60dz anodowany i wyblyszczony na kolor CI-63W, zabezpieczony elastomerem do wysokości wnęki słupowej

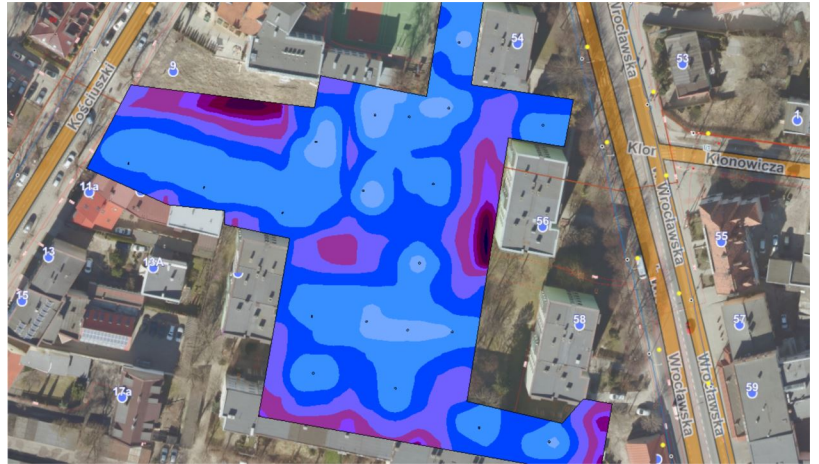
OSTRÓW WIELKOPOLSKI

OŚWIETLENIE ULICZNE I DROGOWE SP. Z O.O.

Obiekt : Oświetlenie drogowe		Opracował : Szymon Kubiak	
Adres : Gm. Miasto Ostrów Wielkopolski ul. Mertki stacja 20125		Rysunek : Przebudowa oświetlenia zewnętrznego	
Inwestor : Oświetlenie Uliczne i Drogowe sp. z o.o. ul. Wrocławska 71A 62-800 Kalisz	Data : lipiec 2024	Format : A3	Nr rys. : 2

Obrazy

M Ostrów Wlkp



Lista oprav

 Φ_{razem}

93552 lm

 P_{razem}

896.0 W

Skuteczność świetlna

104.4 lm/W

Szt.	Producent	Numer artykułu	Nazwa artykułu	P	Φ	Skuteczność świetlna
14	Philips		BDP104 PCC 1 xLED50/830 DS	41.0 W	3867 lm	94.3 lm/W
2	Philips		BDP104 PCC 1 xLED50/830 DW	41.0 W	3762 lm	91.8 lm/W
1	Philips		BGP282 T25 1 xLED74-4S/730 DN10	48.0 W	6510 lm	135.6 lm/W
4	Philips		BGP282 T25 1 xLED74-4S/730 DW52	48.0 W	6345 lm	132.2 lm/W

Teren 1

Plan sytuacyjny oprav



Teren 1

Plan sytuacyjny opraw



Producent	Philips	P	41.0 W
Nazwa artykułu	BDP104 PCC 1 xLED50/830 DS	Φ _{Oprawa}	3867 lm
Oprawa	1x LED50/830		

Pojedyncze oprawy

X	Y	Wysokość montażu	Oprawa
134.215 m	153.715 m	5.277 m	1
131.715 m	137.815 m	5.277 m	2
128.715 m	118.715 m	5.277 m	3
117.215 m	116.215 m	5.277 m	5
156.215 m	113.715 m	5.277 m	6
124.215 m	96.715 m	5.277 m	9
120.215 m	73.715 m	5.277 m	13
104.715 m	56.715 m	5.277 m	15
116.715 m	54.215 m	5.277 m	16
129.715 m	53.715 m	5.277 m	17
89.215 m	41.715 m	5.277 m	18
113.215 m	37.315 m	5.277 m	19
137.615 m	25.866 m	5.277 m	20

Teren 1

Plan sytuacyjny opraw

X	Y	Wysokość montażu	Oprawa
158.015 m	21.815 m	5.277 m	21

Teren 1

Plan sytuacyjny opraw



Producent	Philips	P	41.0 W
Nazwa artykułu	BDP104 PCC 1 xLED50/830 DW	Φ _{Oprawa}	3762 lm
Oprawa	1x LED50/830		

Pojedyncze oprawy

X	Y	Wysokość montażu	Oprawa
107.215 m	116.715 m	5.277 m	4
103.715 m	94.715 m	5.277 m	11

Teren 1

Plan sytuacyjny opraw



Producent	Philips	P	48.0 W
Nazwa artykułu	BGP282 T25 1 xLED74-4S/730 DN10	Φ _{Oprawa}	6510 lm
Oprawa	1x LED74-4S/730		

Pojedyncze oprawy

X	Y	Wysokość montażu	Oprawa
89.756 m	108.947 m	8.007 m	7

Teren 1

Plan sytuacyjny opraw



Producent	Philips	P	48.0 W
Nazwa artykułu	BGP282 T25 1 xLED74-4S/730 DW52	Φ _{Oprawa}	6345 lm
Oprawa	1x LED74-4S/730		

Pojedyncze oprawy

X	Y	Wysokość montażu	Oprawa
35.256 m	102.447 m	8.507 m	8
57.256 m	95.447 m	8.507 m	10
80.174 m	88.038 m	8.507 m	12
88.756 m	57.947 m	8.507 m	14

Teren 1 (Scena świetlna 1)
Obiekty obliczeniowe



Teren 1 (Scena świetlna 1)

Obiekty obliczeniowe

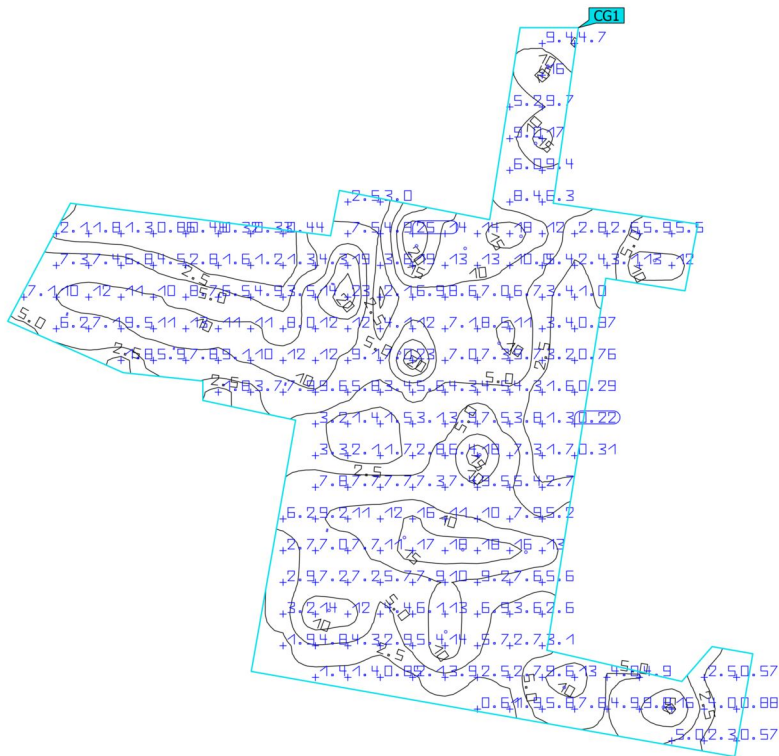
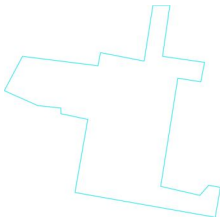
Powierzchnie obliczeniowe

Właściwości	\bar{E}	$E_{min.}$	E_{maks}	$U_0 (g_1)$	g_2	Indeks
Powierzchnia obliczeniowa 1 Prostopadłe natężenia oświetlenia Wysokość: 0.000 m	6.94 lx	0.22 lx	24.9 lx	0.032	0.009	CG1

Profil użytkowania: Ustawienie wstępne DIALux (5.1.4 Standard (obszar ruchu na zewnątrz))

Teren 1 (Scena świetlna 1)

Powierzchnia obliczeniowa 1

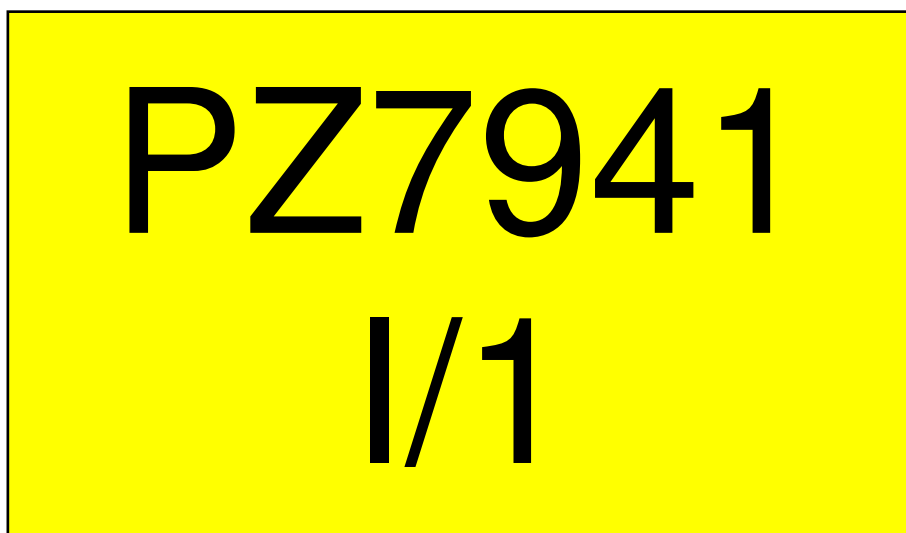


Właściwości	\bar{E}	$E_{min.}$	E_{maks}	$U_0 (g_1)$	g_2	Indeks
Powierzchnia obliczeniowa 1 Prostopadłe natężenia oświetlenia Wysokość: 0.000 m	6.94 lx	0.22 lx	24.9 lx	0.032	0.009	CG1

Profil użytkowania: Ustawienie wstępne DIALux (5.1.4 Standard (obszar ruchu na zewnątrz))

Tabliczka na słup (stacja 20110)

~ 120x70 mm (szer x wys)



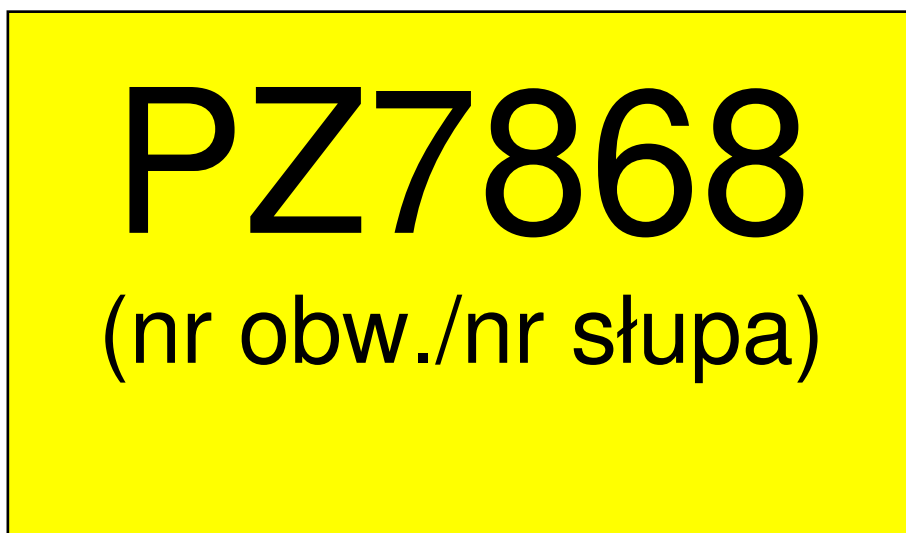
Tabliczka na PZ „Nie dotykać! Urządzenie elektryczne”

148x210mm (szer x wys)



Tabliczka na słup (stacja 20125)

~ 120x70 mm (szer x wys)



Tabliczka na PZ „Nie dotykać! Urządzenie elektryczne”

148x210mm (szer x wys)

