

Projekt

Spis Treści

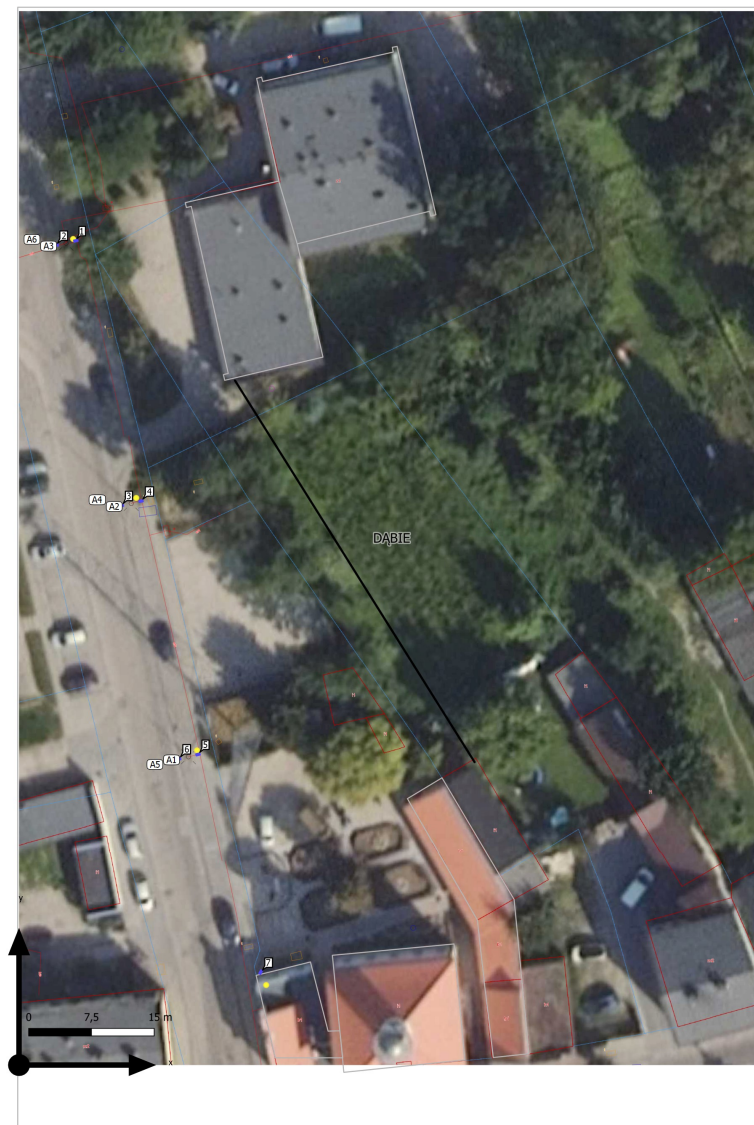
Strona tytułowa	1
Spis Treści	2

Teren 1

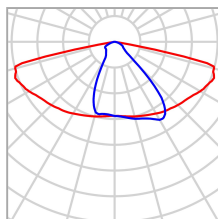
Plan sytuacyjny opraw	3
Lista opraw	9
Obiekty obliczeniowe / Scena świetlna 1	10
Parking / Scena świetlna 1 / Prostopadłe natężenia oświetlenia	12
Teren za UM / Scena świetlna 1 / Prostopadłe natężenia oświetlenia	13

Teren 1

Plan sytuacyjny oprav



Teren 1

Plan sytuacyjny opraw

Producent	Philips	P	43.1 W
Numer artykułu	BGP281I-5465b77b-8987-436b-be6d-62f9e83c6b5c	Φ _{Oprawa}	6129 lm
Nazwa artykułu	BGP281 T25 LED70-4S/740 PSD-SR DN10 FG		
Wyposażenie	1x LED70-4S/740		

1 x Philips BGP281 T25 LED70-4S/740 PSD-SR DN10 FG

Typ	Rozmieszczenie kątowe	X	Y	Wysokość montażu	Oprawa
1. oprawa (X/Y/Z)	12.419 m / 66.804 m / 8.500 m	12.419 m	66.804 m	8.500 m	3
Rozmieszczenie	A4				

1 x Philips BGP281 T25 LED70-4S/740 PSD-SR DN10 FG

Typ	Rozmieszczenie kątowe	X	Y	Wysokość montażu	Oprawa
1. oprawa (X/Y/Z)	19.256 m / 36.569 m / 8.500 m	19.256 m	36.569 m	8.500 m	6
Rozmieszczenie	A5				

1 x Philips BGP281 T25 LED70-4S/740 PSD-SR DN10 FG

Teren 1

Plan sytuacyjny opraw

Typ	Rozmieszczenie kątowe	X	Y	Wysokość montażu	Oprawa
1. oprawa (X/Y/Z)	4.646 m / 97.868 m / 8.500 m	4.646 m	97.868 m	8.500 m	2
Rozmieszczenie	A6				

Teren 1

Plan sytuacyjny opraw

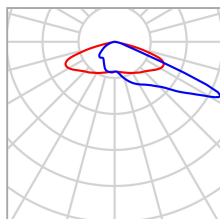
Producent	Philips	P	31.5 W
Numer artykułu	BGP281I-8725061e-9 856-44b7- bf51-65bf32c884f2	Φ_{Oprawa}	4294 lm
Nazwa artykułu	BGP281 T25 LED50-4S/730 PSD- SR DX50 FG		
Wyposażenie	1x LED50-4S/730		

Pojedyncze oprawy

X	Y	Wysokość montażu	Oprawa
28.745 m	10.907 m	6.500 m	7

Teren 1

Plan sytuacyjny opraw



Producent	Philips	P	43.2 W
Numer artykułu	BGP281I-c260a062-dfe9-4481-a069-70d65025eb01	Φ _{Oprawa}	5875 lm
Nazwa artykułu	BGP281 T25 LED70-4S/740 PSD-SR DX10 FG		
Wyposażenie	1x LED70-4S/740		

1 x Philips BGP281 T25 LED70-4S/740 PSD-SR DX10 FG

Typ	Rozmieszczenie kątowne	X	Y	Wysokość montażu	Oprawa
1. oprawa (X/Y/Z)	14.368 m / 67.254 m / 8.500 m	14.368 m	67.254 m	8.500 m	4
Rozmieszczenie	A2				

1 x Philips BGP281 T25 LED70-4S/740 PSD-SR DX10 FG

Typ	Rozmieszczenie kątowne	X	Y	Wysokość montażu	Oprawa
1. oprawa (X/Y/Z)	6.591 m / 98.335 m / 8.500 m	6.591 m	98.335 m	8.500 m	1
Rozmieszczenie	A3				

Teren 1

Plan sytuacyjny opraw

Producent	Philips	P	43.2 W
Numer artykułu	BGP281I-f5af58a7-df7f-4653-a23d-66a11db8c90d	Φ_{Oprawa}	5933 lm
Nazwa artykułu	BGP281 T25 LED70-4S/740 PSD-SR DX50 FG		
Wyposażenie	1x LED70-4S/740		

1 x Philips BGP281 T25 LED70-4S/740 PSD-SR DX50 FG

Typ	Rozmieszczenie kątowe	X	Y	Wysokość montażu	Oprawa
1. oprawa (X/Y/Z)	21.174 m / 37.025 m / 8.500 m	21.174 m	37.025 m	8.500 m	5
Rozmieszczenie	A1				

Teren 1

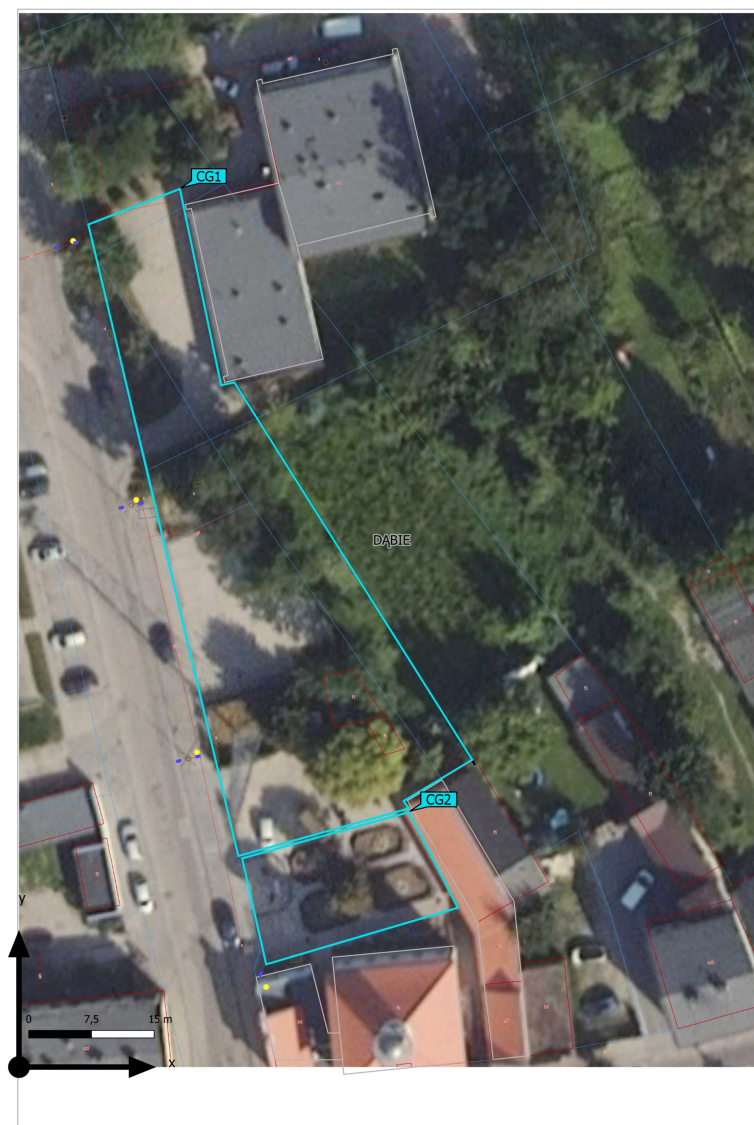
Lista opraw

Φ_{razem} 40364 lm	P_{razem} 290.4 W	Skuteczność świetlna 139.0 lm/W
-----------------------------------	-------------------------------	------------------------------------

Szt.	Producent	Numer artykułu	Nazwa artykułu	P	Φ	Skuteczność świetlna
3	Philips	BGP281I-5465b7 7b-8987-436b- be6d-62f9e83c6 b5c	BGP281 T25 LED70-4S/740 PSD-SR DN10 FG	43.1 W	6129 lm	142.1 lm/W
1	Philips	BGP281I-872506 1e-9856-44b7- bf51-65bf32c884 f2	BGP281 T25 LED50-4S/730 PSD-SR DX50 FG	31.5 W	4294 lm	136.2 lm/W
2	Philips	BGP281I- c260a062- dfe9-4481- a069-70d65025e	BGP281 T25 LED70-4S/740 PSD-SR DX10 FG	43.2 W	5875 lm	136.1 lm/W
1	Philips	BGP281I- f5af58a7- df7f-4653- a23d-66a11db8c	BGP281 T25 LED70-4S/740 PSD-SR DX50 FG	43.2 W	5933 lm	137.4 lm/W

Teren 1 (Scena świetlna 1)

Obiekty obliczeniowe



Teren 1 (Scena świetlna 1)

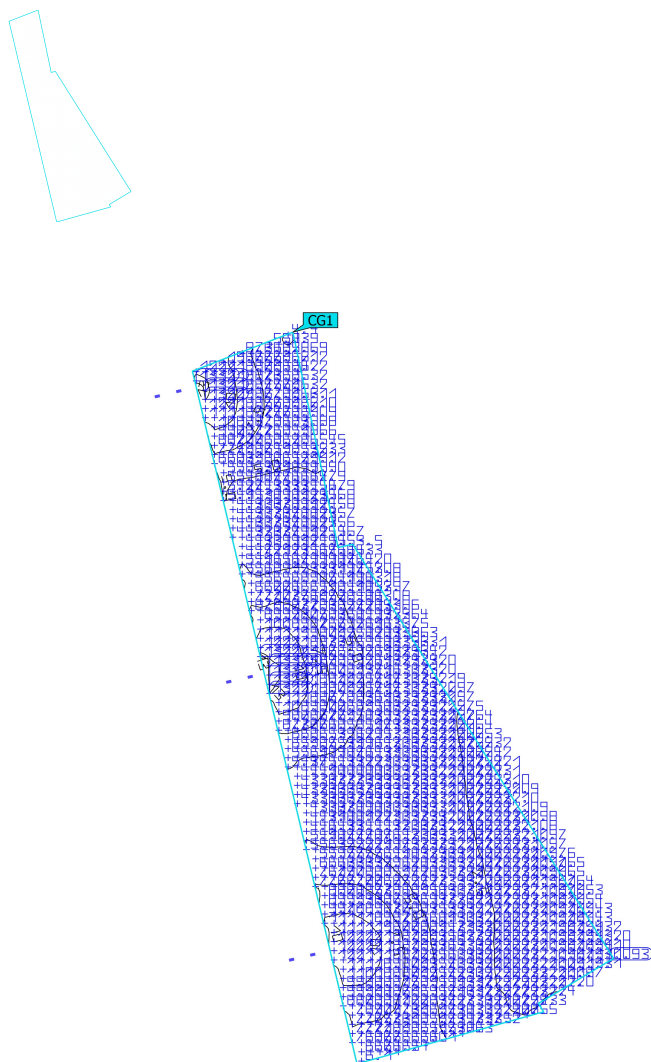
Obiekty obliczeniowe

Powierzchnie obliczeniowe

Właściwości	\bar{E}	$E_{min.}$	E_{maks}	$U_o (g_1)$	g_2	Indeks
Parking Prostopadłe natężenia oświetlenia Wysokość: 0.000 m	5.12 lx	0.93 lx	12.9 lx	0.18	0.072	CG1
Teren za UM Prostopadłe natężenia oświetlenia Wysokość: 0.000 m	5.31 lx	1.41 lx	15.0 lx	0.27	0.094	CG2

Profil użytkowania: Ustawienie wstępne DIALux (5.1.4 Standard (obszar ruchu na zewnątrz))

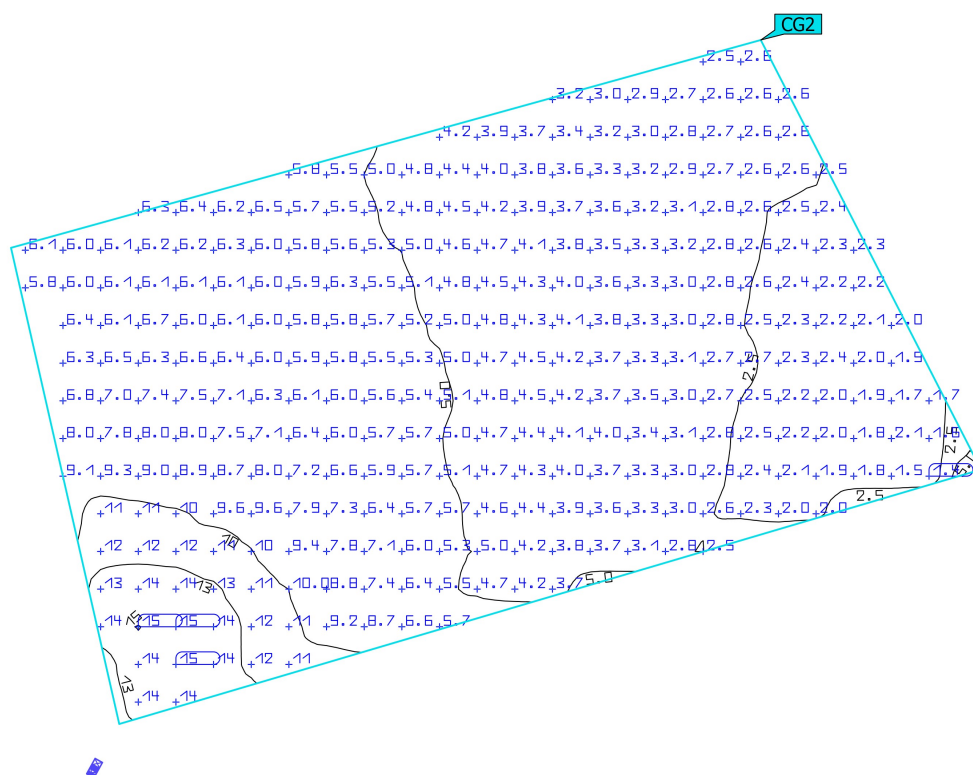
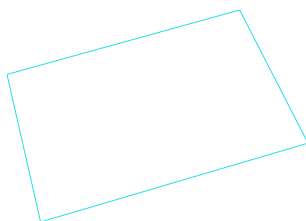
Teren 1 (Scena świetlna 1)

Parking

Właściwości	\bar{E}	$E_{min.}$	E_{maks}	$U_o (g_1)$	g_2	Indeks
Parking	5.12 lx	0.93 lx	12.9 lx	0.18	0.072	CG1
Prostopadłe natężenia oświetlenia						
Wysokość: 0.000 m						

Profil użytkowania: Ustawienie wstępne DIALux (5.1.4 Standard (obszar ruchu na zewnątrz))

Teren 1 (Scena świetlna 1)

Teren za UM

Właściwości	\bar{E}	$E_{min.}$	E_{maks}	$U_o (g_1)$	g_2	Indeks
Teren za UM	5.31 lx	1.41 lx	15.0 lx	0.27	0.094	CG2
Prostopadłe natężenia oświetlenia						
Wysokość: 0.000 m						

Profil użytkowania: Ustawienie wstępne DIALux (5.1.4 Standard (obszar ruchu na zewnątrz))