

Zapytanie ofertowe

(roboty budowlane)

na wykonanie zadania pn.: **Rozbudowa sieci elektroenergetycznej do 1kV w zakresie oświetlenia zewnętrznego w m. Strzyżew ul. Wydarte (Bursztynowa oraz Brzozowa) stacja 22319 ETAP 2**, w zakresie zgodnym z dokumentacją, informacją uzupełniającą i załącznikami stanowiącymi integralną część zapytania.

Dodatkowe informacje odnośnie zakresu prac można uzyskać od p. Szymon Kubiak, tel. 062 598 52 72 lub 696 110 490

Zleceniobiorca zobowiązany będzie do:

- przestrzegania Wytycznych dla wykonawców przy wykonywaniu robót budowlanych na sieciach wspólnych na zlecenie Oświetlenie Uliczne i Drogowe sp. z o.o. zamieszczonych na www.oid.pl/pliki-do-pobrania.html,
- przestrzegania Wytycznych dla wykonawców przy wykonywaniu robót budowlanych na sieciach wydzielonych na zlecenie Oświetlenie Uliczne i Drogowe sp. z o.o. zamieszczonych na www.oid.pl/pliki-do-pobrania.html,
- przestrzegania Wytycznych dla wykonawców w zakresie zasad odbioru robót budowlanych wykonywanych na zlecenie Oświetlenie Uliczne i Drogowe sp. z o.o. zamieszczonych na www.oid.pl/pliki-do-pobrania.html,
- zakupienia wszystkich materiałów niezbędnych do wykonania zadania,
- uzyskania niezbędnych zgód i uzgodnień z zarządcą drogi, lub terenu na którym znajdują się urządzenia oświetleniowe oraz właścicielami infrastruktury znajdującej się w bezpośrednim sąsiedztwie urządzeń oświetleniowych,
- demontażu, przechowywania i ponownego montażu znaków drogowych oraz wszelkiego rodzaju tablic reklamowych i informacyjnych (jeżeli w zakresie zadania jest demontaż, lub wymiana słupów),
- przedłożenia Zleceniodawcy faktury w terminie 7 dni od daty pozytywnego odbioru wykonanych robót.

Zleceniodawca:

- udzieli Zleceniobiorcy upoważnienia do wystąpienia w jego imieniu do Energa-Operator SA w zakresie jednorazowego przygotowania oraz likwidacji miejsca pracy w celu wykonania zakresu robót objętych niniejszym zapytaniem (w przypadku robót na napowietrznej linii wspólnej lub podwieszanej),
- dokona odbioru robót zgodnie z Wytycznymi dla wykonawców w zakresie zasad odbioru robót budowlanych wykonywanych na zlecenie Oświetlenie Uliczne i Drogowe sp. z o.o. zamieszczonych na www.oid.pl/pliki-do-pobrania.html,
- ureguluje należność za wykonane zadanie przelewem w terminie 25 dni od daty wpływu do siedziby Spółki prawidłowo wystawionej faktury VAT.

Oferty należy składać na druku formularza pn. „**Formularz ofertowy – roboty budowlane**” dostępnym na stronie internetowej www.oid.pl w zakładce „DO POBRANIA”, na adres: Oświetlenie Uliczne i Drogowe sp. z o. o., ul. Wrocławska 71A, 62-800 Kalisz lub złożyć osobiście w siedzibie Spółki w dni robocze w godz. 8:00-14:00.

Oferty należy składać do dnia 12.03.2024r. (decyduje data wpływu oferty do Spółki)

Oferta winna zostać złożona w zamkniętej kopercie opatrzonej dokładnymi danymi oferenta oraz nazwą zadania:

„**OFERTA – dot. m. Strzyżew ul. Wydarte ETAP 2, 22319, gm. Sieroszewice, zapytanie nr WT/T2/ SzK/.....⁴³³...../2024**”

UWAGA: OFERTY MOGĄ BYĆ SKŁADANE WYŁĄCZNIE DROGĄ POCZTOWĄ LUB W SKRZYŃCE PODAWCZEJ PRZY WEJŚCIU DO SPÓŁKI.

Informacja o wyborze najkorzystniejszej oferty zostanie zamieszczona na stronie www.oid.pl.

Podpisanie umowy nastąpi w siedzibie zamawiającego, w terminie 14 dni od dnia powiadomienia o wyborze najkorzystniejszej oferty.

Wzór umowy znajduje się na stronie www.oid.pl/pliki-do-pobrania.html

W przypadku nie zawarcia umowy z winy Oferenta w ww. terminie, Spółka ma prawo do wyboru kolejnej najkorzystniejszej oferty.

WAŻNE:

Do oferty należy dołączyć wykaz osób, które będą wykonywały ww. prace wg załącznika nr 1 do formularza ofertowego.

Jeśli osoby te nie były wcześniej zgłoszone do Spółki

należy do oferty dołączyć kopie potwierdzone za zgodność z oryginałem:

- zaświadczeń o ukończeniu kursu pracy pod napięciem w urządzeniach i liniach o napięciu do 1kV,
- świadectw kwalifikacyjnych,
- orzeczeń lekarskich o braku przeciwwskazań zdrowotnych do wykonywania pracy na określonym stanowisku.

Prezes Zarządu: Maciej Witczak, Członek Zarządu: Dorota Kisiela-Augustyniak
Sąd Rejonowy w Poznaniu KRS 0000081004, REGON: 250680024, Kapitał zakładowy: 128.244.000 zł, NIP: 618-16-07-268
Konta bankowe: Santander Bank Polska SA z siedzibą w Warszawie 22 1910 1064 0004 8956 4121 0001
Alior Bank SA z siedzibą w Warszawie 17 2490 0005 0000 4530 6002 0466

**OŚWIETLENIE
ULICZNE I DROGOWE SP. Z O.O.**
ul. Wrocławska 71A, 62-800 Kalisz

Tel. **62 598 52 70**
E-mail: **poczta@oid.pl**

www.oswietlenie.kalisz.pl

DYREKTOR
ds. Technicznych
Jakub Krzyżda

KIEROWNIK SEKCJI
Obszaru II
Szymon Kubiak

Informacja uzupełniająca do zapytania ofertowego (zmiany do dokumentacji)

Dot. Rozbudowa sieci elektroenergetycznej do 1kV w zakresie oświetlenia zewnętrznego w m. Strzyżew ul. Wydarte (Bursztynowa oraz Brzozowa) stacja 22319 ETAP 2

W zakresie istniejącej dokumentacji przy składaniu oferty należy uwzględnić zakres ETAPu 2 zgodnie z załączoną mapą i schematem jednokreskowym, ponadto przy składaniu oferty należy przyjąć:

1. Do wybudowania słupy latarni typu SO 7/3/F160 z wysięgnikiem W20/1/1/1 – słupy nr I/2, I/3, I/4 (3kpl)
2. Demontowane słupy latarni zamontować w lokalizacjach – I/5 oraz I/6
3. Jako oprawy do zamontowania należy przyjąć oprawy BGP281 T25 1xLED69-4S/740 DM12 z systemem sterowania CityTouch z abonamentem na 10lat lokalizacje - I/2, I/3, I/4, I/5, I/6 (5 szt)
4. Do zasilenia opraw w słupie należy zamiast przewodu YDY 2x2,5mm² zastosować kabel YKY 2x2,5mm²
5. Linia kablowa do wybudowania kablem YAKXS 4x25mm² na odcinku od słupa I/1 do I/6 – odcinek około 230m

Do pisma zgłaszającego gotowość do odbioru załączyć:

- inwentaryzację geodezyjną powykonawczą (oświadczenie geodety o zainwentaryzowaniu infrastruktury oświetlenia)
- protokoły pomiarowe: izolacji linii kablowej, skuteczności ochrony przeciwporażeniowej oraz uziemień
- certyfikat potwierdzający abonament dla opraw z systemem CityTouch

Ofertę należy skalkulować w oparciu o dokumentację oraz informację uzupełniającą. Przed złożeniem oferty, oferent winien dokonać wizji w terenie.

KIEROWNIK SEKCJI
Obszaru II

Szymon Kubiak

**Rozbudowa sieci elektroenergetycznej
do 1kV w zakresie oświetlenia drogowego
w m. Strzyżew ul. Wydarta (ul. Bursztynowa
oraz Brzozowa), stacja 22319, na terenie
gm. Sieroszewice, zgodnie z warunkami
technicznymi nr WTS 54/II/2018
z dnia 19.12.2018r.**

Projekt:

4

ELEKTRYCZNY-BUDOWLANY

Inwestor:

**OŚWIETLENIE ULICZNE I DROGOWE sp. z o.o.
62-800 Kalisz, ul. Wrocławska 71A**

Adres inwestycji:

**ul. Wydarta, Brzozowa, Bursztynowa, m. Strzyżew, gm. Sieroszewice,
pow. ostrowski, woj. wielkopolskie, dz. nr ew. 922, 845, ob. ew. 0013
Strzyżew i dz. nr ew. 2497 ob. ew. 0014 Wielowieś,
j. ew.301707_2 Sieroszewice**

Zespół projektowy:

imię i nazwisko:	branża:	uprawnienia:	podpis:
mgr inż. Jerzy Woźniak	elektryczna projektant	877/86/Lo WKP/IE/5719/01 spec. inst. inż.	
inż. Kazimierz Pawlicki	elektryczna sprawdzający	820/86/Lo WKP/IE/3807/01 spec. inst. inż.	
inż. Marek Ratajczak	elektryczna asystent		

Kategoria obiektu budowlanego: XXVI

Data: 26.06.2019r.

Spis treści

Strona tytułowa	str.	1
Spis treści	str.	2
WTS 54/II/2018 z dnia 12.12.2018r.	str.	3-5
<u>Opis techniczny</u>		
Podstawa opracowania	str.	6
Przedmiot inwestycji	str.	6
Przeznaczenie oraz program użytkowy	str.	6
Istniejący stan zagospodarowania działek	str.	6
Dane techniczne podstawowe	str.	7
Projektowane prace	str.	7-8
Obszar oddziaływania obiektu	str.	8-9
Warunki geotechniczne	str.	9
Ochrona archeologiczna i konserwatorska	str.	9
Ochrona środowiska, przyrody i krajobrazu	str.	9
Ochrona od porażień prądem elektrycznym.	str.	9
Uwaga	str.	10
Obliczenia oświetleniowe	str.	11-22
Obliczenia techniczne	str.	23-26
<u>Rysunki</u>		
Rys. nr 1 – Projekt zagospodarowania terenu – trasa linii oświetleniowej	str.	27
Rys. nr 2 – Schemat zasilania	str.	28
Rys. nr 3 – Słup SO 7/3/F250 powiązanie z podłożem	str.	29
Rys. nr 4 – Szczegóły zbliżeń i skrzyżowań	str.	30
<u>Informacja BIOZ</u>	str.	31-33
<u>Oświadczenia i uprawnienia</u>		
Oświadczenie projektanta	str.	34
Oświadczenie sprawdzającego	str.	35
Uprawnienia	str.	36-39
<u>Uzgodnienia</u>		
Odpis protokołu z narady koordynacyjnej nr GGO.6630.371.2019 z dnia 23.05.2019r. wydany przez Starostwo Powiatowe w Ostrowie Wlkp.	str.	40-47
Decyzja nr IZO.7230.14.2019 z dnia 29.04.2019r wydana przez Wójta Gminy Sieroszewice	str.	48-50
Opinia nr Ka.5183.1114.2.2019 z dnia 22.03.2019r wydana przez Wojewódzki Urząd Ochrony Zabytków w Poznaniu del. W Kaliszu	str.	51-52
Uzgodnienie nr TT/T II/SzK/1512/2019 z dnia 24.06.2019r. Wydane przez Oświetlenie Uliczne i Drogowe sp. z o.o.	Str.	53



WTS 54/II/2018

Kalisz, 2018.12.19

Warunki techniczne

wykonania projektu rozbudowy sieci elektroenergetycznej do 1 kV w zakresie oświetlenia drogowego w m. Strzyżew ul. Wydarta (ul. Bursztynowa oraz ul. Brzozowa) zasilanie ze stacji 22319.

1. Zaprojektować kablową linię oświetleniową na długości łącznej około 350 m w Strzyżewie (zgodnie z załączoną mapą sytuacyjną).
2. Projektowaną linię zasilic kablem typu YAKXS o przekroju zgodnym z obliczeniami, lecz nie mniejszym niż $4 \times 25 \text{ mm}^2$ z istniejącego słupa nr II/11 linii napowietrznej wspólnej zasilanej ze stacji 22319. Na kablach należy umieścić oznaczniki zawierające: „Oświetlenie, typ kabla, nr stacji zasilającej, trasa kabla (początek – koniec danego odcinka), rok budowy”.
3. Zaprojektować słupy stalowe ocynkowane typu SO 7/3/F250 z wysięgnikami W 12/1/1-60/10.
4. Zaprojektować oprawy sodowe OU-05 prod. Arealamp o mocy wynikającej z obliczeń
5. Rozmieszczenie latarni, dobór kąta montażu i mocy opraw, dokonać na podstawie jak najkorzystniejszych wyników obliczeń parametrów oświetleniowych wykonanych programem obliczeniowym Dialux EVO. Do obliczeń należy przyjąć klasę oświetleniową M5 oraz współczynnik konserwacji równy 0,8.
6. Projektowane latarnie należy oznakować aluminiowymi, żółtymi tabliczkami z tłoczonymi, czarnymi napisami firmy Multi-tab. Treść tabliczek ustalić z Oświetlenie Uliczne i Drogowe sp. z o.o. Tabliczki należy zamontować na słupach od strony drogi na wysokości od 2 do 2,5m taśmą stalową, nierdzewną.
7. W latarniach do zasilenia opraw zaprojektować przewody typu YDY $2 \times 2,5 \text{ mm}^2$ 450/750V.
8. Kable w latarniach łączyć za pomocą izolowanych złącz kablowych z wkładkami bezpiecznikowymi typu D01.
9. Zaprojektować układ sieci typu TN-C.
10. Istniejący układ pomiarowo-sterujący zasilanie ze stacji 22319 w razie potrzeby przystosować do zmiany mocy zainstalowanej.
11. Zaprojektowane i wykonane oświetlenie winno spełniać obowiązujące przepisy oraz normy w szczególności normę PN-EN 13201-2016
12. Zastosować system ochrony od porażeń zgodny z obowiązującymi normami i przepisami.
13. Instalowana aparatura, osprzęt, przewody i kable winny posiadać atesty dopuszczające do zastosowania na terenie kraju.
14. **Projektowane urządzenia oświetlenia drogowego w miarę możliwości projektować w pasie drogowym lub na innych terenach publicznych.**
15. Opracowywana dokumentacja projektowa podlega następującym sprawdzeniom przez Oświetlenie Uliczne i Drogowe sp. z o.o. w Kaliszu:
 - a) wstępnemu, gdzie do uzgodnienia na początku prac projektowych należy przedłożyć:
 - w wersji papierowej w 1 egz.: wykonane obliczenia oświetleniowe, mapę z proponowaną lokalizacją latarni oraz wykaz właścicieli działek objętych inwestycją,
 - w wersji elektronicznej: plik w formacie EVO wykonanych obliczeń oświetleniowych.
 - b) końcowemu, gdzie do uzgodnienia przed wystąpieniem o wydanie pozwolenia na budowę lub dokonania zgłoszenia wykonania robót budowlanych, należy przedłożyć:
 - w wersji papierowej w 2 egz.: kompletny w rozumieniu Prawa Budowlanego projekt budowlano-wykonawczy oraz kosztorys inwestorski.

DYREKTOR
ds. Technicznych
Jakub Krzywda

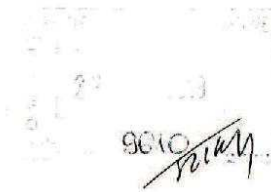
Prezes Zarządu: Maciej Witczak
Sąd Rejonowy w Poznaniu KRS 0000081004 REGON: 250690024 Kapitał zakładowy : 67.308.000 zł NIP : 618-16-07-266
Konta bankowe Deutsche Bank PBC S.A. 22 1910 1064 0004 8956 4121 0001 Bank Pekao S.A. I O / Kalisz 7412402946111000028733740

OŚWIETLENIE
ULICZNE I DROGOWE SP. Z O.O.
ul. Wrocławska 71A, 62-800 Kalisz

Tel. 62 598 52 70
Fax 62 598 52 74
E-mail: zarzad@ould.pl

www.oswietlenie.kalisz.pl

Rozbudowa sieci elektroenergetycznej do 1kV w zakresie oświetlenia drogowego w m. Strzyżew ul. Wydarta (ul. Bursztynowa oraz Brzozowa), stacja 22319, na terenie gm. Sieroszewice, zgodnie z warunkami technicznymi nr WTS 54/II/2018 z dnia 19.12.2018r.



Oświetlenie Uliczne i Drogowe sp. z o.o.
ul. Wrocławska 71A
62-800 Kalisz

Ostrów Wielkopolski, 18-10-2018 roku

Znak EOP-42MMD-AG-010857-2018

Dot. Uzgodnienie zakresu budowy oświetlenia.

W odpowiedzi na Państwa pismo z dnia 02.10.2018 roku, które wpłynęło do Rejonu Dystrybucji w Ostrowie Wielkopolskim dnia 08.10.2018 roku w sprawie rozbudowy oświetlenia ulicznego w miejscowości Strzyżew Wydarta gmina Sieroszewice informujemy, że **wyrażamy zgodę** na zejście linią kablową oświetlenia ulicznego z istniejącego słupa linii napowietrznej nr II/11 będącego na majątku ENERGA – OPERATOR SA Oddział w Kaliszu pod warunkiem zachowania przez Inwestora postanowień zamieszczonych w Umowie Najmu nr KJ04797/2016 z dnia 19.10.2016 roku.

Przed przystąpieniem do realizacji inwestycji należy dostarczyć do Rejonu Dystrybucji w Ostrowie Wielkopolskim dokumentację projektową w/w linii oświetleniowej w celu jej uzgodnienia.

W przypadku budowy, przebudowy lub remontu Państwa urządzeń, zainstalowanych na urządzeniach ENERGA - OPERATOR SA, należy każdorazowo powiadamiać Rejon Dystrybucji, z wyprzedzeniem min. 7 dni, przed planowanym terminem rozpoczęcia prac (decyduje data otrzymania korespondencji pisemnej lub elektronicznej przez Rejon Dystrybucji).

Wszelkie prace przy urządzeniach ENERGA - OPERATOR SA Oddział w Kaliszu należy prowadzić w technologii PPN przez odpowiednio przeszkolonych i uprawnionych pracowników Wykonawcy. W tym celu OUI D Sp. z o.o. zobowiązane jest dostarczyć wykaz pracowników Wykonawców delegowanych do prac w technologii PPN wraz ze stosownymi uprawnieniami.

Wszelkie prace realizowane przy urządzeniach Najemcy i zainstalowanych urządzeniach Wynajmującego mogą być prowadzone tylko i wyłącznie za zgodą i wiedzą koordynującego sieć dyspozytora Regionalnej Dyspozycji Mocy zlokalizowanej w Kaliszu. Przedmiotowych zgłoszeń należy dokonywać bezpośrednio przed rozpoczęciem pracy pod numerem telefonu: (58) 888 83 42, (62) 590 21 21.

Po zakończeniu prac budowlanych związanych z rozbudową oświetlenia ulicznego, nie dłużej jednak, niż w ciągu 14 dni kalendarzowych, a przed rozpoczęciem eksploatacji Państwa urządzeń, należy dokonać (przy współudziale przedstawiciela Rejonu Dystrybucji) odbioru technicznego. W tym celu należy skutecznie zawiadomić Rejon Dystrybucji o planowanym terminie odbioru technicznego, z wyprzedzeniem min. 7 dni roboczych, **dołączając do rzeczowego zawiadomienia dokumentację powykonawczą na zakres realizowanych prac.**

www.energa.pl

T +46 62 500 22 10
F +46 62 500 22 00

Regon 190275904-00043
NIP 583-000-11-00

ENERGA-OPERATOR SA
Oddział w Kaliszu
al. Wolności 8, 62-800 Kalisz

operator.kalisz@energa.pl
energa-operator.pl

Sąd Rejonowy Gdańsk-Północ
VII Wydział Gospodarczy KRS
KRS 0000033455

nr konta: 38 1240 6292 1111 0010 3649 0117
Kapitał zakładowy/wpłacony 1 356 110 400 zł



Rozbudowa sieci elektroenergetycznej do 1kV w zakresie oświetlenia drogowego w m. Strzyżew ul. Wydarta (ul. Bursztynowa oraz Brzozowa), stacja 22319, na terenie gm. Sieroszewice, zgodnie z warunkami technicznymi nr WTS 54/II/2018 z dnia 19.12.2018r.



Specyfikacja ilościowa i lokalizacyjna urządzeń elektroenergetycznych będących przedmiotem udzielonej zgody:

- ilość słupów ENERGA - OPERATOR SA będących przedmiotem zgody – 1 szt.,
- ilość stanowisk słupowych, nie objętych dotychczasową umową najmu, na których przewiduje się montaż nowych elementów infrastruktury oświetleniowej Spółki Oświetlenie Uliczne i Drogowe Spółka z o.o. – 0 szt.,
- obwód 0,4kV nr II zasilany z stacji transformatorowej SN/nn nr 22319,
- obszar ENERGA - OPERATOR SA Oddział w Kaliszu Rejon Dystrybucji w Ostrowie Wielkopolskim, teren gminy Sieroszewice.

Jednocześnie informujemy, że przedmiotowa zgoda nie jest równoznaczna z wydaniem warunków przyłączenia do sieci oraz uzgodnieniem dokumentacji projektowej.

Z poważaniem

Dyrektor
Rejonu Dystrybucji
w Ostrowie Wielkopolskim
Michał Andrzejewski

k/o:

- Adresat
- Wydział Dokumentacji Energetycznej Oddziału w Kaliszu, al. Wolności 8, 62-800 Kalisz
- 42MMD - o/a

Opis techniczny

do projektu rozbudowy sieci elektroenergetycznej do 1kV w zakresie oświetlenia drogowego w m. Strzyżew ul. Wydarta (ul. Bursztynowa oraz Brzozowa), stacja 22319, na terenie gm. Sieroszewice, zgodnie z warunkami technicznymi nr WTS 54/II/2018 z dnia 19.12.2018r.

Podstawa opracowania

Niniejsze opracowanie wykonano w oparciu i zgodnie z następującymi materiałami :

- zlecenie Inwestora,
- podkład geodezyjny dla celów projektowych,
- wizja lokalna terenu,
- uzgodnienia z Inwestorem,
- obowiązujące przepisy i normy,
- WTS54/II/2018

Przedmiot inwestycji

Przedmiotem inwestycji jest rozbudowa instalacji oświetlenia ulicznego w m. Strzyżew. Projektowana linia oświetleniowa wykonana zostanie jako kablowa i przebiegać będzie w granicach działek numer 922, 845 ob. ew. 0013 Strzyżew oraz 2497 ob. ew. 0014 Wielowieś, jednostka ewidencyjna 301707_2 Sieroszewice.

Przeznaczenie oraz program użytkowy.

Oświetlenie drogowe, działające zgodnie z nastawami zegara sterującego zainstalowanego w istniejącej szafce oświetleniowej.

Istniejący stan zagospodarowania działki:

- **dz. nr 922** – działka prywatna na której znajduje się słup nr II/11 z którego zasilona zostanie projektowana kablowa linia oświetleniowa,
- **dz. nr 845, 2497** – działki drogowe (ul. Wydarta i Brzozowa), własność Gminy Sieroszewice

Przez wyżej wymienione działki przebiegają następujące sieci:

- kablowa i napowietrzna elektroenergetyczna niskiego napięcia,
- kablowa telkomunikacyjna,
- wodno-kanalizacyjna,

Dane techniczne podstawowe

Rozbudowa sieci elektroenergetycznej do 1kV w zakresie oświetlenia drogowego w m. Strzyżew ul. Wydarta (ul. Bursztynowa oraz Brzozowa), stacja 22319, na terenie gm. Sieroszewice, zgodnie z warunkami technicznymi nr WTS 54/II/2018 z dnia 19.12.2018r.

Napięcie zasilania	1x230V
Częstotliwość robocza	50 Hz
Moc zainstalowana w obwodzie (dobudowana)	0,7kW
Moc zapotrzebowana w obwodzie (dobudowana)	0,7kW
Wzrost prądu w obwodzie	3,27A
Zabezpieczenie obwodu	istniejące
Długość projektowanej linii oświetleniowej	ok. 420,0 m
Projektowany kabel	YAKXS4x25mm ² (449,0m)
Wysokość słupów (część nadziemna)	8,0m

Projektowane prace

Projektowane zagospodarowanie terenu. Linie oświetleniowe.

Projektowana linia oświetleniowa wykonana zostanie jako kablowa. Zasilanie wyprowadzone zostanie z linii napowietrznej, ze słupa stojącego na działce drogowej nr 922 przy posesji nr 46 przy ul. Wydartej. W tym celu, na wspomnianym słupie, wykonać odejście kablem typu YAKXS4x25mm² z wydzielonej napowietrznej linii oświetleniowej zasilanej ze stacji nr 22319. Kabel po słupie do wysokości 3,0m od gruntu prowadzić w rurze osłonowej typu SV50, powyżej na uchwytach odstępowych. Dodatkowo, na słupie zabudować ochronnik przepięciowy GXO-0,66/5. Ochronnik połączyć z nowo projektowanym uziomem prętowym odcinkiem bednarki FE/ZN25x4mm, wymagana wartość uziemienia $R < 5,0\text{om}$. Bednarkę do słupa mocować za pomocą uchwytów odstępowych. W gruncie, kabel układać w rowie kablowym o wymiarach 0,4x0,8m na głębokości 0,7m. Wykopy prowadzić mechanicznie koparką o szerokości łyżki 40,0cm. Prace ziemne poprzedzić przekopami próbnymi w miejscach narażonych na możliwość uszkodzenia uzbrojenia istniejącego. W miejscach szczególnego zagęszczenia instalacji podziemnych, wykopy wykonać ręcznie. Kabel w wykopie układać na 10 cm podsypce z piasku, a po ułożeniu przysypać go kolejną 10cm warstwą piasku. Resztę wykopu uzupełniać warstwami ziemią rodzimą zagęszczając ją mechanicznie z zachowaniem wskaźników zagęszczenia gruntu. Na wysokości 25cm od osi kabla układać folię kablową koloru niebieskiego. Na kablach co 10m a także przy podejściach do słupów zakładać oznaczniki na których zaznaczyć: „Oświetlenie, typ kabla, nr stacji zasilającej, trasa kabla (początek-koniec danego odcinka), rok budowy”. Trasy kabli oznaczać zgodnie z normą N SEP-E-004.

Na rysunkach podano długości kabli między złączami słupowymi.

Jako słupy oświetleniowe zastosować słupy stalowe ocynkowane, o przekroju ośmiokątnym zbieżnym (stożkowym), o średnicy wierzchołka 60mm, z wysięgnikiem o długości 1,0m, o wysokości montażu oprawy 8,0m, z wnęką słupową o wymiarach minimalnych 85-400mm znajdującą się na wysokości od 500-600mm od gruntu, z pokrywą licującą ze słupem (tworzącą jednolitą powierzchnię), ustawianym na fundamencie prefabrykowanym z dwoma otworami do wprowadzenia kabli, słup typu SO 7/3/F250 z wysięgnikiem W12/1/1/1-60/10 ustawiany na fundamencie typu B-120.

Istniejące latarnie znajdujące się w pobliżu posesji nr 1 przy ul. Bursztynowej zdemontować i ustawić w nowej lokalizacji, oznaczonej jako projektowane słupy nr I/5 i I/6.

Rozbudowa sieci elektroenergetycznej do 1kV w zakresie oświetlenia drogowego w m. Strzyżew ul. Wydarta (ul. Bursztynowa oraz Brzozowa), stacja 22319, na terenie gm. Sieroszewice, zgodnie z warunkami technicznymi nr WTS 54/II/2018 z dnia 19.12.2018r.

Kabel zasilający, którym dotychczas były zasilane, wyłączyć spod napięcia i trwale unieczynnić.

W słupach, we wnękach słupowych zabudować złącza kablowe oświetleniowe skręcane typu IZK wyposażone we wkładki topikowe typu D01gL o wartości 4A dla zabezpieczenia opraw. Od złącz do opraw prowadzić przewód YDY 2x2,5mm² 450/750V.

Zastosować ochronę przeciwporażeniową dodatkową. Wykonać uziemienie żyły PEN kabla zasilającego w słupach krańcowych. Zastosować uziom szpilkowy z pręta 3/4", długości dostosowanej do wymaganej rezystancji która winna wynieść $R < 5,0\Omega$. W każdym ze słupów wykonać zerowanie poprzez połączenie ich odcinkiem przewodu typu LgY16mm² z żyłą PEN kabla zasilającego.

Jako oprawy oświetleniowe zastosować oprawy uliczne sodowe z kloszem ze szkła, w II klasie ochronności, o korpusie aluminiowym, klasie szczelności IP66 typu OU-05 prod. AREALAMP, wyposażone w źródło światła typu Master SON-T PIA PLUS prod. PHILIPS 70W.

Rozmieszczenie latarni, dobór kąta oraz mocy opraw dokonano na podstawie najkorzystniejszych wyników obliczeń parametrów oświetleniowych wykonanych programem obliczeniowym z uwzględnieniem istniejących wjazdów na posesje oraz przebiegu infrastruktury podziemnej i naziemnej. Obliczenia zamieszczono w dalszej części opracowania.

W miejscach zbliżeń i skrzyżowań projektowanej linii oświetleniowej z istniejącym uzbrojeniem podziemnym stosować dwuścienne, karbowane rury ochronne o średnicy 50mm, np. typu DVK50 lub DVR50. Przy przejściach pod drogami lub podjazdami stosować rury ochronne do ochrony kabli w trudnych warunkach terenowych o średnicy 110mm, np. SRS-G110. Przejście kabli pod utwardzonymi drogami i wjazdami na posesje wykonać metodą przepychu lub przewiertu na głębokości określonej w uzgodnieniu właściciela terenu, min. 1,2m, zachowując szczególną ostrożność. Dla ochrony kabli istniejących stosować rury dwupołówkowe typu A110PS.

Po zakończeniu prac teren przywrócić do stanu poprzedniego. Latarnie oznakować aluminiowymi, żółtymi tabliczkami z tłoczonymi, czarnymi napisami firmy Multi-tab. Treść tabliczek ustalić z Inwestorem. Tabliczki należy zamontować na słupach od strony drogi na wysokości od 2 do 2,5m taśmą stalową, nierdzewną. Prace wykonać zgodnie z rysunkami numer 1-4.

Obszar oddziaływania obiektu.

Projektowana linia oświetleniowa przebiega w granicach działek numer 922 i 845 ob. ew. 0013 Strzyżew oraz działki nr 2497 ob. ew. 0014 Wielowieś, jednostka ewidencyjna 301707_2 Sieroszewice.

Obszar oddziaływania projektowanego obiektu zamyka się w granicach działek, na których projektowana jest inwestycja i nie zmieni zagospodarowania działek sąsiednich.

Podstawa prawna:

- warunki techniczne dz. u z 2015r. poz. 1422,
- prawo budowlane dz. u. z 2016r. poz. 290 z późniejszymi zmianami.

Rozbudowa sieci elektroenergetycznej do 1kV w zakresie oświetlenia drogowego w m. Strzyżew ul. Wydarta (ul. Bursztynowa oraz Brzozowa), stacja 22319, na terenie gm. Sieroszewice, zgodnie z warunkami technicznymi nr WTS 54/II/2018 z dnia 19.12.2018r.

Warunki geotechniczne.

W związku z Rozporządzeniem Ministra Transportu, Budownictwa i Gospodarki Morskiej z dnia 25.04.2012r. Dz. U. poz. 463, zgodnie z paragrafem 4 ust. 2 pkt. 1 oraz ust. 3 pkt. 1 ppkt c, warunki geotechniczne określa się jako proste, a kategorię geotechniczną jako pierwszą.

Ochrona archeologiczna i konserwatorska.

Zgodnie z decyzją o lokalizacji inwestycji celu publicznego z dnia 06.05.2019r. wydaną przez Wójta Gminy Sieroszewice oraz zgodnie z art. 32. ustawy o ochronie i opiece nad zabytkami – t. j. D.U. z dn. 28.11.2018r. poz 2187 – kto w trakcie prowadzenia robót budowlanych lub ziemnych odkrył przedmiot, co do którego istnieje przypuszczenie, iż jest on zabytkiem, jest zobowiązany:

- wstrzymać wszelkie roboty mogące uszkodzić lub zniszczyć odkryty przedmiot,
- zabezpieczyć, przy użyciu dostępnych środków, ten przedmiot i miejsce jego odkrycia,
- niezwłocznie zawiadomić o tym właściwego wojewódzkiego konserwatora zabytków, a jeśli nie jest to możliwe, właściwego wójta (burmistrza, prezydenta miasta).

Projektowana linia oświetleniowa została uzgodniona przez Wojewódzkiego Konserwatora Zabytków w Poznaniu, Delegatura w Kaliszu pismem nr Ka.5183.1114.2.2019 z dnia 22.03.2018r.

Ochrona środowiska, przyrody i krajobrazu.

Projektowana inwestycja w żaden sposób nie spowoduje zagrożenia oraz zanieczyszczenia środowiska i krajobrazu. Planowana budowa nie naruszy równowagi przyrodniczej oraz nie utrudni prowadzenia racjonalnej gospodarki zasobami środowiska.

Ochrona od porażenia prądem elektrycznym

Jako system ochrony podstawowej od porażenia prądem elektrycznym zastosowano izolację części czynnych, a jako ochronę dodatkową samoczynne, dostatecznie szybkie wyłączenie .

Opracował :

Uwaga

1.Prace wykonać w oparciu o niniejszą dokumentację stosując się bezwzględnie do zamieszczonych w niej uzgodnień, decyzji i zgód oraz zawartych w nich zapisów.

Rozbudowa sieci elektroenergetycznej do 1kV w zakresie oświetlenia drogowego w m. Strzyżew ul. Wydarta (ul. Bursztynowa oraz Brzozowa), stacja 22319, na terenie gm. Sieroszewice, zgodnie z warunkami technicznymi nr WTS 54/II/2018 z dnia 19.12.2018r.

2. Wykonane oświetlenie winno spełniać obowiązujące przepisy oraz normy, w szczególności normę PN-EN 13201-2016.
3. Po zakończeniu prac wykonać obowiązujące pomiary energetyczne.
4. Stosować wyłącznie materiały dopuszczone do stosowania na terenie RP.
5. Stosując zamienniki nie można ich zastosować bez przedstawienia certyfikatów i aprobat technicznych potwierdzających ich właściwości techniczne. Zamiana opraw wymaga przeprowadzenia obliczeń sprawdzających.

Obliczenia oświetleniowe.

Rozbudowa sieci elektroenergetycznej do 1kV w 12.02.2019
zakresie oświetlenia drogowego w m. Strzyżew
ul. Wydarta (ul. Bursztynowa oraz ul. Brzozowa)
zasilanie ze stacji 22319, zgodnie z warunkami
technicznymi nr WTS 54/II/2018 z dnia
19.12.2018r.

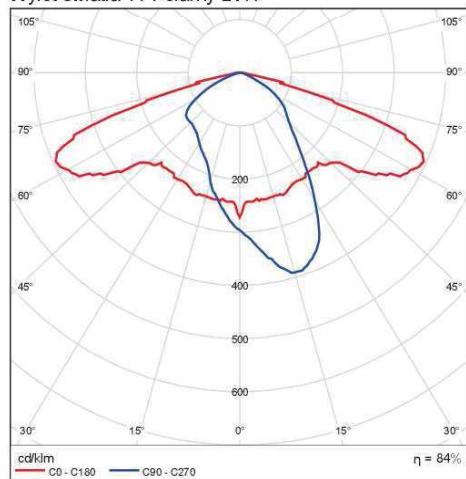
DIALux

Arealamp OU-05-70W OU-05-70W 1x0 - 84,00W / Arealamp OU-05-70W (1x0 - 84,00 W)

Ilustracje oświetleń
znajdziesz w naszym
katalogu oświetleń.

Stopień efektywności: 84.31%
Strumień świetlny lampy: 6600 lm
Strumień świetlny opraw: 5565 lm
Moc: 84.0 W
Skuteczność świetlna: 66.2 lm/W

Wylot światła 1 / Polarny LVK

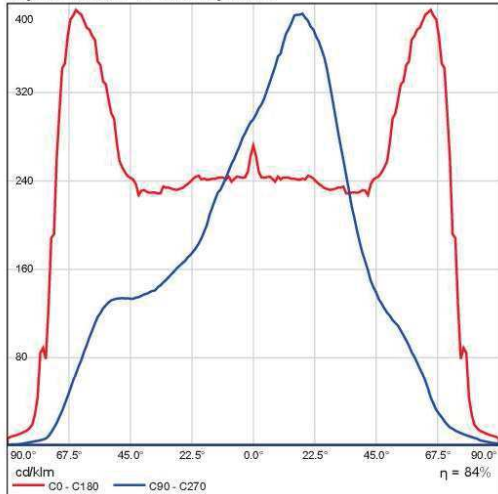


DIALux

Rozbudowa sieci elektroenergetycznej do 1kV w 12.02.2019
zakresie oświetlenia drogowego w m. Strzyżew
ul. Wydarta (ul. Bursztynowa oraz ul. Brzozowa)
zasilanie ze stacji 22319, zgodnie z warunkami
technicznymi nr WTS 54/II/2018 z dnia
19.12.2018r.

Arealamp - OU-05-70W 1x0 - 84,00 W / Arealamp - OU-05-70W (1x0 - 84,00 W)

Wylot światła 1 / Liniowy LVK



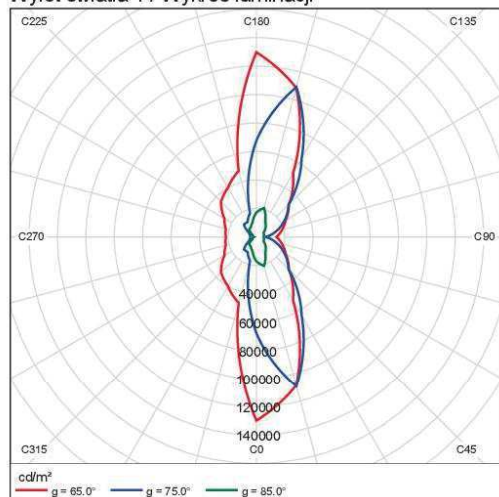
Nie można utworzyć diagramu stożkowego, ponieważ rozsył światła jest asymetryczny.

DIALux

Rozbudowa sieci elektroenergetycznej do 1kV w 12.02.2019
zakresie oświetlenia drogowego w m. Strzyżew
ul. Wydarta (ul. Bursztynowa oraz ul. Brzozowa)
zasilanie ze stacji 22319, zgodnie z warunkami
technicznymi nr WTS 54/II/2018 z dnia
19.12.2018r.

Arealamp OU-05-70W OU-05-70W 1x0 - 84.00 W / Arealamp - OU-05-70W (1x0 - 84.00 W)

Wylot światła 1 / Wykres luminacji



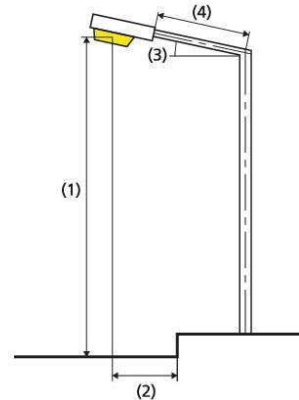
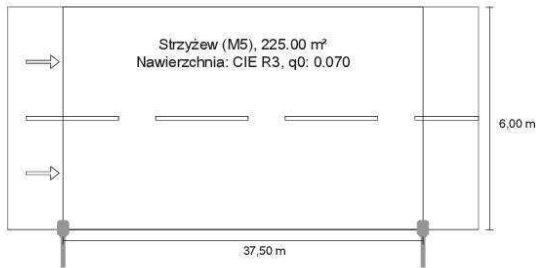
Nie można utworzyć diagramu UGR, ponieważ rozsył światła jest asymetryczny.

Rozbudowa sieci elektroenergetycznej do 1kV w 12.02.2019
zakresie oświetlenia drogowego w m. Strzyżew
ul. Wydarta (ul. Bursztynowa oraz ul. Brzozowa)
zasilanie ze stacji 22319, zgodnie z warunkami
technicznymi nr WTS 54/II/2018 z dnia
19.12.2018r.
Strzyżew: Alternatywa 1 / Wyniki planowania

DIALux

Strzyżew do EN 13201:2015

Arealamp OU-05-70W OU-05-70W



Wyniki dla pól oceny
Współczynnik konserwacji: 0.80

Strzyżew (M5)

Lm [cd/m²] ≥ 0.50	Uo ≥ 0.35	UI ≥ 0.40	TI [%] ≤ 15	EIR ≥ 0.30
✓ 0.51	✓ 0.44	✓ 0.40	✓ 14	✓ 0.57

Wyniki dla wskaźników wydajności energetycznej

Wskaźnik gęstości mocy (Dp)	0.047 W/lxm²
Gęstość zużycia energii	
Rozmieszczenie: OU-05-70W (336.0 kWh/rok)	1.5 kWh/m² rok

Lampa:	1x0 - 84.00 W
Strumień świetlny (oprawa):	5564.77 lm
Strumień świetlny (lampa):	6600.00 lm
Godziny pracy	
4000 h:	100.0 %, 84.0 W
W/km:	2268.0
Rozmieszczenie:	z jednej strony na dole
Odstęp słupa:	37.500 m
Nachylenie wysięgnika (3):	10.0°
Długość wysięgnika (4):	1.000 m
Wysokość punktu świetlnego (1):	8.000 m
Nawis punktu świetlnego (2):	-0.008 m

ULR:	0.00
ULOR:	0.00
Wartości maksymalne mocy oświetleniowej	
ponad 70°	411 cd/klm *
ponad 80°	164 cd/klm *
ponad 90°	18.4 cd/klm *
Klasa natężenia oświetlenia:	G*1

W każdym kierunku tworzącym podany kąt z dolną linią pionową przy zainstalowanym i gotowym do użytku oświetleniu.

* Luminous intensity values in [cd/klm] for calculating luminous intensity class refer to the output flux of the luminaire, according EN 13201:2015.

Rozmieszczenie spełnia wymagania klasy indeksu oślepiania D.1

Rozbudowa sieci elektroenergetycznej do 1kV w 12.02.2019
zakresie oświetlenia drogowego w m. Strzyżew
ul. Wydarta (ul. Bursztynowa oraz ul. Brzozowa)
zasilanie ze stacji 22319, zgodnie z warunkami
technicznymi nr WTS 54/II/2018 z dnia
19.12.2018r.

DIALux

Strzyżew: Alternatywa 1 (Strzyżew (M5) / Podsumowanie wyników
Strzyżew (M5)

Współczynnik konserwacji: 0.80
Siatka: 13 x 6 Punkty

Lm [cd/m ²] ≥ 0.50	Uo ≥ 0.35	UI ≥ 0.40	TI [%] ≤ 15	EIR ≥ 0.30
✓ 0.51	✓ 0.44	✓ 0.40	✓ 14	✓ 0.57

Przynależni obserwatorzy (2):

Obserwator	Pozycja [m]	Lm [cd/m ²] ≥ 0.50	Uo ≥ 0.35	UI ≥ 0.40	TI [%] ≤ 15
Obserwator 1	(-60.000, 1.500, 1.500)	0.51	0.44	0.40	14
Obserwator 2	(-60.000, 4.500, 1.500)	0.55	0.45	0.55	9

Rozbudowa sieci elektroenergetycznej do 1kV w 12.02.2019
zakresie oświetlenia drogowego w m. Strzyżew
ul. Wydarta (ul. Bursztynowa oraz ul. Brzozowa)
zasilanie ze stacji 22319, zgodnie z warunkami
technicznymi nr WTS 54/II/2018 z dnia
19.12.2018r.

DIALux

Strzyżew: Alternatywa 1 / Strzyżew (M5) / Tabela

Poziome natężenie oświetlenia [lx]

5.500	13.6	11.4	5.82	4.60	3.78	3.26	3.06	3.26	3.78	4.60	5.82	11.4	13.6
4.500	16.0	12.4	6.60	5.30	4.18	3.48	3.27	3.48	4.18	5.30	6.60	12.4	16.0
3.500	18.3	13.3	7.32	5.69	4.44	3.69	3.47	3.69	4.44	5.69	7.32	13.3	18.3
2.500	19.5	12.0	7.66	5.89	4.69	3.89	3.66	3.89	4.69	5.89	7.66	12.0	19.5
1.500	18.5	12.6	7.74	6.12	4.97	4.08	3.83	4.08	4.97	6.12	7.74	12.6	18.5
0.500	17.6	11.6	7.14	5.51	4.41	3.63	3.40	3.63	4.41	5.51	7.14	11.6	17.6
m	1.442	4.327	7.212	10.096	12.981	15.865	18.750	21.635	24.519	27.404	30.288	33.173	36.058

Siatka: 13 x 6 Punkty

Em [lx]	Emin [lx]	Emax [lx]	g1	g2
7.97	3.06	19.5	0.384	0.157

Rozbudowa sieci elektroenergetycznej do 1kV w 12.02.2019
zakresie oświetlenia drogowego w m. Strzyżew
ul. Wydarta (ul. Bursztynowa oraz ul. Brzozowa)
zasilanie ze stacji 22319, zgodnie z warunkami
technicznymi nr WTS 54/II/2018 z dnia
19.12.2018r.
Strzyżew: Alternatywa 1 / Strzyżew (M5) / Tabela
Obserwator 1

DIALux

Luminacja przy suchej jezdni [cd/m²]

5.500	0.42	0.36	0.23	0.22	0.23	0.26	0.28	0.30	0.30	0.30	0.29	0.44	0.44
4.500	0.48	0.39	0.26	0.27	0.29	0.31	0.35	0.38	0.39	0.41	0.37	0.51	0.53
3.500	0.55	0.42	0.30	0.32	0.35	0.39	0.46	0.50	0.52	0.51	0.46	0.59	0.61
2.500	0.60	0.39	0.34	0.37	0.47	0.55	0.64	0.67	0.70	0.63	0.55	0.59	0.67
1.500	0.60	0.44	0.38	0.46	0.61	0.75	0.89	0.95	0.93	0.80	0.64	0.65	0.67
0.500	0.58	0.44	0.38	0.49	0.63	0.80	0.93	0.98	0.96	0.82	0.65	0.63	0.65
m	1.442	4.327	7.212	10.096	12.981	15.865	18.750	21.635	24.519	27.404	30.288	33.173	36.058

Siatka: 13 x 6 Punkty

Lm [cd/m ²]	Lmin [cd/m ²]	Lmax [cd/m ²]	g1	g2
0.51	0.22	0.98	0.435	0.226

Luminacja przy nowej lampie [cd/m²]

5.500	0.52	0.45	0.29	0.28	0.29	0.32	0.35	0.37	0.38	0.38	0.36	0.55	0.55
4.500	0.60	0.49	0.33	0.34	0.36	0.39	0.43	0.47	0.49	0.51	0.47	0.64	0.66
3.500	0.69	0.53	0.38	0.39	0.44	0.49	0.57	0.62	0.66	0.64	0.58	0.74	0.77
2.500	0.75	0.49	0.42	0.47	0.59	0.69	0.80	0.84	0.88	0.79	0.68	0.73	0.83
1.500	0.75	0.55	0.48	0.58	0.76	0.94	1.11	1.19	1.17	1.00	0.80	0.81	0.84
0.500	0.73	0.55	0.47	0.61	0.79	1.00	1.16	1.23	1.20	1.02	0.81	0.79	0.82
m	1.442	4.327	7.212	10.096	12.981	15.865	18.750	21.635	24.519	27.404	30.288	33.173	36.058

Siatka: 13 x 6 Punkty

Lm [cd/m ²]	Lmin [cd/m ²]	Lmax [cd/m ²]	g1	g2
0.64	0.28	1.23	0.435	0.226

Rozbudowa sieci elektroenergetycznej do 1kV w 12.02.2019
zakresie oświetlenia drogowego w m. Strzyżew
ul. Wydarta (ul. Bursztynowa oraz ul. Brzozowa)
zasilanie ze stacji 22319, zgodnie z warunkami
technicznymi nr WTS 54/II/2018 z dnia
19.12.2018r.
Strzyżew: Alternatywa 1 / Strzyżew (M5) / Tabela.
Obserwator 2

DIALux

Luminacja przy suchej jezdni [cd/m²]

5.500	0.43	0.37	0.25	0.25	0.26	0.28	0.31	0.32	0.33	0.33	0.31	0.45	0.45
4.500	0.50	0.42	0.30	0.31	0.32	0.36	0.40	0.42	0.43	0.44	0.39	0.53	0.54
3.500	0.58	0.45	0.35	0.37	0.44	0.49	0.52	0.57	0.58	0.55	0.49	0.62	0.63
2.500	0.65	0.44	0.41	0.45	0.57	0.66	0.77	0.79	0.78	0.69	0.58	0.61	0.70
1.500	0.63	0.47	0.43	0.53	0.71	0.88	1.01	1.05	1.01	0.86	0.68	0.67	0.70
0.500	0.55	0.41	0.34	0.45	0.60	0.78	0.92	0.98	0.96	0.81	0.65	0.62	0.64
m	1.442	4.327	7.212	10.096	12.981	15.865	18.750	21.635	24.519	27.404	30.288	33.173	36.058

Siatka: 13 x 6 Punkty

Lm [cd/m ²]	Lmin [cd/m ²]	Lmax [cd/m ²]	g1	g2
0.55	0.25	1.05	0.451	0.236

Luminacja przy nowej lampie [cd/m²]

5.500	0.53	0.47	0.31	0.31	0.33	0.35	0.38	0.40	0.41	0.41	0.39	0.57	0.56
4.500	0.63	0.52	0.37	0.38	0.41	0.45	0.49	0.53	0.54	0.55	0.49	0.66	0.68
3.500	0.72	0.56	0.43	0.47	0.55	0.61	0.65	0.71	0.73	0.69	0.61	0.78	0.79
2.500	0.81	0.55	0.51	0.57	0.72	0.83	0.96	0.99	0.97	0.86	0.72	0.77	0.87
1.500	0.78	0.59	0.54	0.66	0.89	1.10	1.27	1.31	1.27	1.07	0.85	0.84	0.87
0.500	0.69	0.51	0.43	0.56	0.74	0.98	1.15	1.22	1.20	1.01	0.81	0.78	0.80
m	1.442	4.327	7.212	10.096	12.981	15.865	18.750	21.635	24.519	27.404	30.288	33.173	36.058

Siatka: 13 x 6 Punkty

Lm [cd/m ²]	Lmin [cd/m ²]	Lmax [cd/m ²]	g1	g2
0.69	0.31	1.31	0.451	0.236

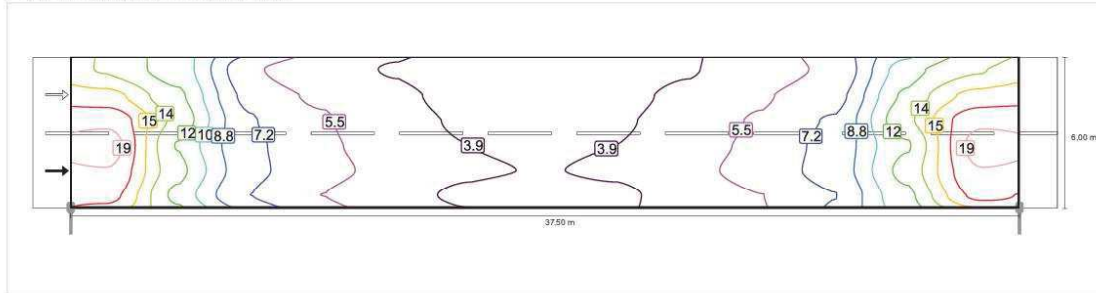
Rozbudowa sieci elektroenergetycznej do 1kV w 12.02.2019
zakresie oświetlenia drogowego w m. Strzyżew
ul. Wydarta (ul. Bursztynowa oraz ul. Brzozowa)
zasilanie ze stacji 22319, zgodnie z warunkami
technicznymi nr WTS 54/II/2018 z dnia
19.12.2018r.
Strzyżew: Alternatywa 1 / Strzyżew (M5) / Izolinie

DIALux

Współczynnik konserwacji: 0.80
Siatka: 13 x 6 Punkty

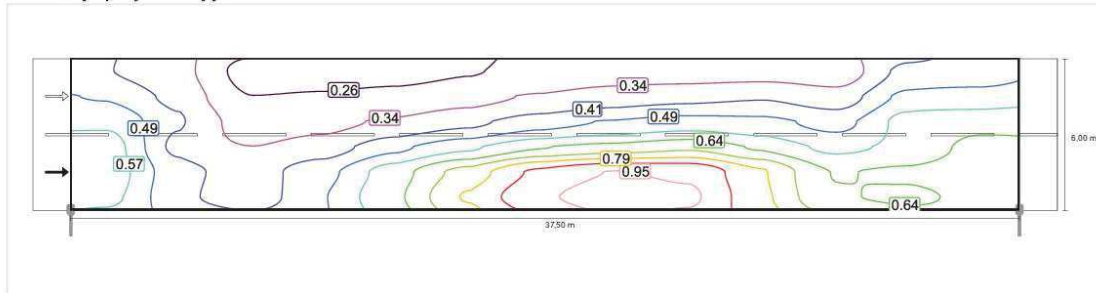
Lm [cd/m ²]	Uo	UI	TI [%]	EIR
≥ 0.50	≥ 0.35	≥ 0.40	≤ 15	≥ 0.30
✓ 0.51	✓ 0.44	✓ 0.40	✓ 14	✓ 0.57

Poziome natężenie oświetlenia

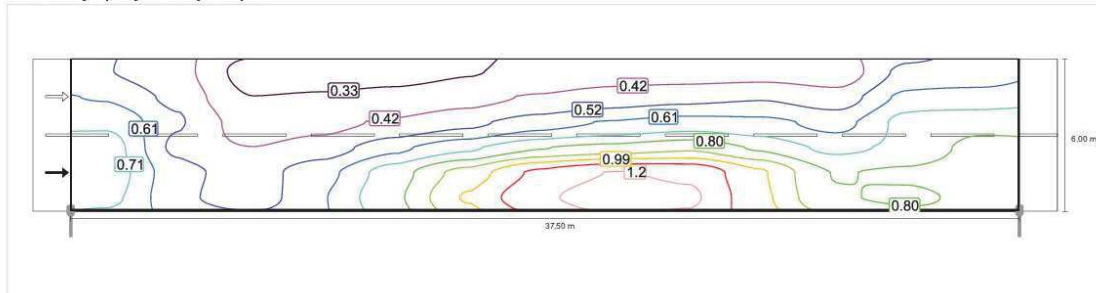


Obserwator 1

Luminacja przy suchej jezdni



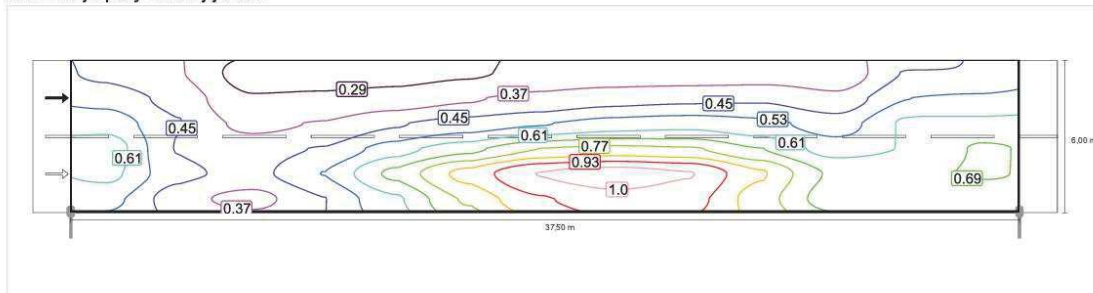
Luminacja przy nowej lampie



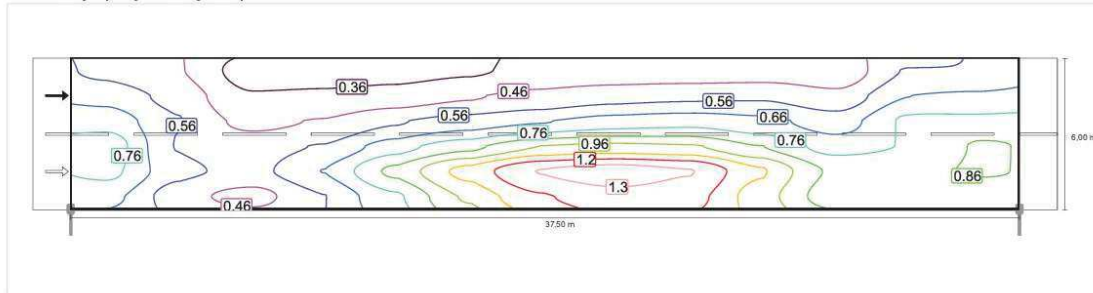
Rozbudowa sieci elektroenergetycznej do 1kV w 12.02.2019
zakresie oświetlenia drogowego w m. Strzyżew
ul. Wydarta (ul. Bursztynowa oraz ul. Brzozowa)
zasilanie ze stacji 22319, zgodnie z warunkami
technicznymi nr WTS 54/II/2018 z dnia
19.12.2018r.
Strzyżew: Alternatywa 1 / Strzyżew (M5) / Izolinie
Obserwator 2

DIALux

Luminacja przy suchej jezdni



Luminacja przy nowej lampie



Rozbudowa sieci elektroenergetycznej do 1kV w 12.02.2019
zakresie oświetlenia drogowego w m. Strzyżew
ul. Wydarta (ul. Bursztynowa oraz ul. Brzozowa)
zasilanie ze stacji 22319, zgodnie z warunkami
technicznymi nr WTS 54/II/2018 z dnia
19.12.2018r.

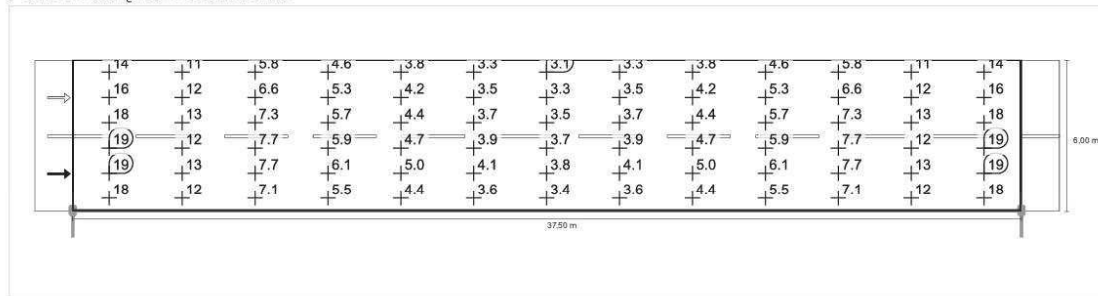
DIALux

Strzyżew, Alternatywa 1 / Strzyżew (M5) / Wykres wartości
Strzyżew (M5)

Współczynnik konserwacji: 0.80
Siatka: 13 x 6 Punkty

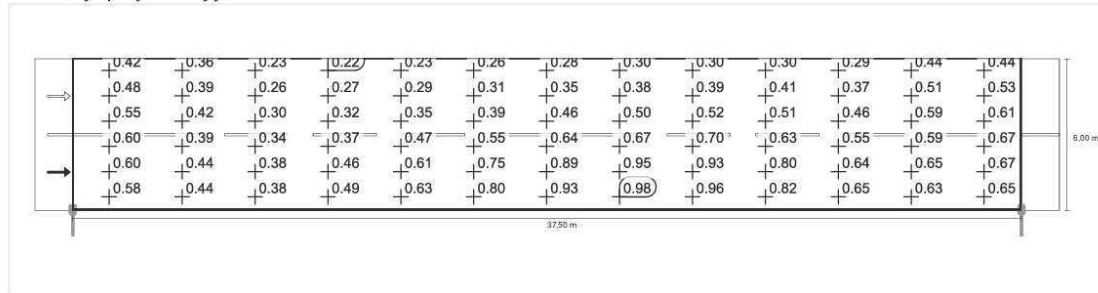
Lm [cd/m ²] ≥ 0.50	Uo ≥ 0.35	UI ≥ 0.40	TI [%] ≤ 15	EIR ≥ 0.30
✓ 0.51	✓ 0.44	✓ 0.40	✓ 14	✓ 0.57

Poziome natężenie oświetlenia

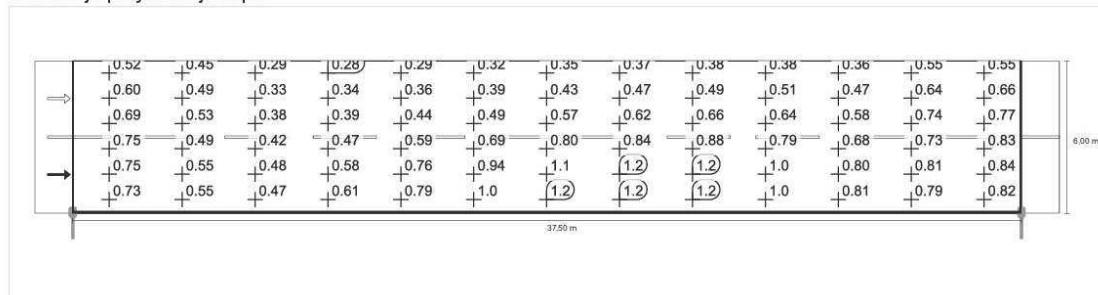


Obserwator 1

Luminacja przy suchej jezdni



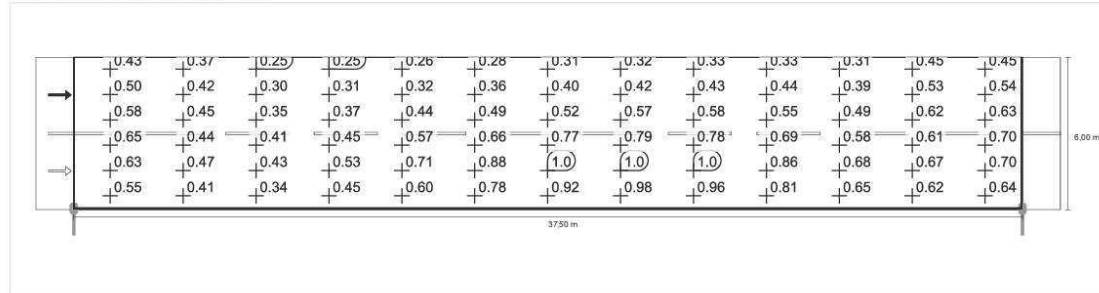
Luminacja przy nowej lampie



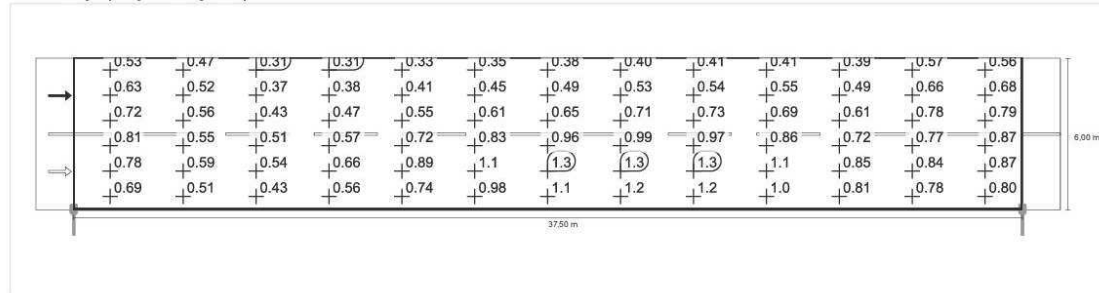
Rozbudowa sieci elektroenergetycznej do 1kV w 12.02.2019
zakresie oświetlenia drogowego w m. Strzyżew
ul. Wydarta (ul. Bursztynowa oraz ul. Brzozowa)
zasilanie ze stacji 22319, zgodnie z warunkami
technicznymi nr WTS 54/II/2018 z dnia
19.12.2018r.
Strzyżew: Alternatywa 1 / Strzyżew (M5) / Wykres wartości
Obserwator 2

DIALux

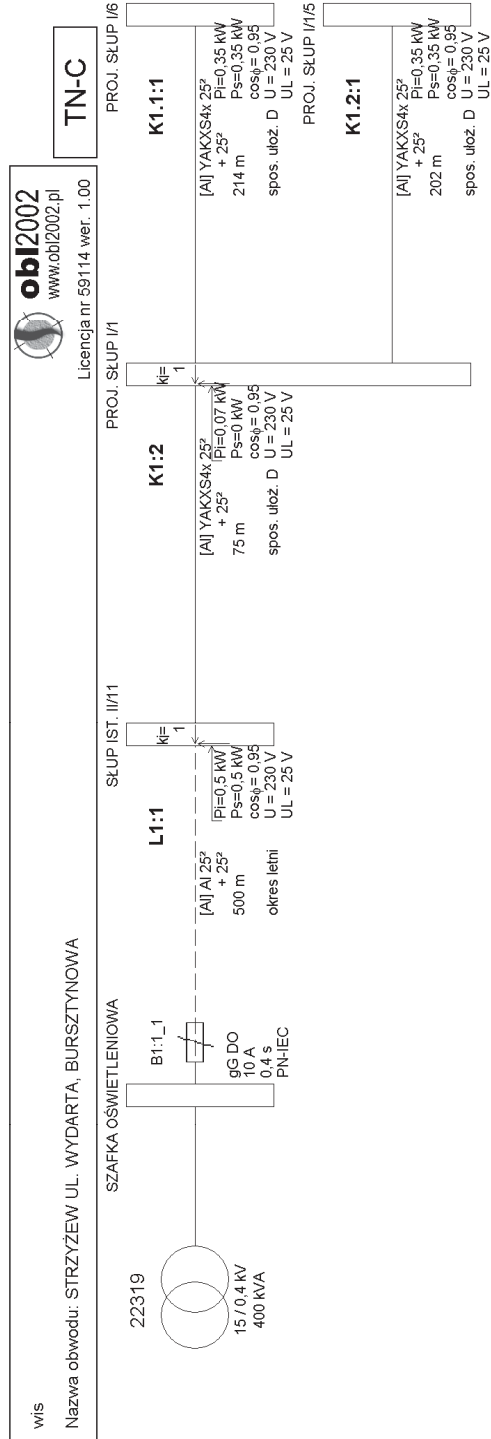
Luminacja przy suchej jezdni



Luminacja przy nowej lampie



Obliczenia techniczne.



©2002 EL-PRO (www.elpro.poczton.pl), CENTUM (www.centum.pl) informacje: www.obi2002.pl, info@obi2002.pl, EL-PRO, 20-850 Lublin, Paganiniego 4/184; 081 7418936, 0601 229221 Wiersz 1 Kolumna 1

Rozbudowa sieci elektroenergetycznej do 1kV w zakresie oświetlenia drogowego w m. Strzyżew ul. Wydarta (ul. Bursztynowa oraz Brzozowa), stacja 22319, na terenie gm. Sieroszewice, zgodnie z warunkami technicznymi nr WTS 54/II/2018 z dnia 19.12.2018r.



obi2002

 www.obi2002.pl

Licencja nr 59114 ver. 1.00

WIS

 Nazwa obwodu: STRZYŻEW UL. WYDARTA, BURSZTYNOWA

Wyniki obliczeń skuteczności ochrony przed skutkami przeciążeń:

Element	Opis	Sp. ułoż.	l [m]	Zabezpieczenie	Opis zabezpieczenia	IB [A]	In [A]	Iz [A]	IB ≤ In ≤ Iz	I2 [A]	Tolerancja [A]	1.45*Iz[A] / 2 ≤ 1.45*Iz	TAK
L1:1	AI 25²	lato	500,0	B1:1_1	gG DO 10 A (PN-IEC)	5,5	10,0	140,0	TAK	20,9	±0,8	203,0	TAK
K1:2	YAKXS4x 25²	D	75,0	B1:1_1	gG DO 10 A (PN-IEC)	3,2	10,0	114,3	TAK	20,9	±0,8	165,7	TAK
K1:1:1	YAKXS4x 25²	D	214,0	B1:1_1	gG DO 10 A (PN-IEC)	1,6	10,0	139,5	TAK	20,9	±0,8	202,3	TAK
K1:2:1	YAKXS4x 25²	D	202,0	B1:1_1	gG DO 10 A (PN-IEC)	1,6	10,0	139,5	TAK	20,9	±0,8	202,3	TAK

IB - prąd roboczy, Iz - dopuszczalna obciążalność prądowa, In - prąd znamionowy zabezpieczenia, I2 - prąd wyłączalny zabezpieczenia dla czasu długotrwałego obciążenia

OCHRONA PRZED SKUTKAMI PRZECIĄŻEŃ JEST SKUTECZNA

Program oblicza ww. wielkości zgodnie z PN-IEC 60364 w zakresie ochrony przed skutkami przeciążeń.
 Program korzysta ze stabilizowanych danych:
 - dopuszczalna obciążalność prądowa kabli i przewodów instalacyjnych wg „Wytycznych ochrony przewodów przed prądem przeciążeniowym (...)”, COBR Elektromontaż 1998
 - dopuszczalna obciążalność prądowa typowych przewodów linii napowietrznych wg PBUE Instytut Energetyki 1980
 - dopuszczalna obciążalność prądowa innych elementów wg danych producentów
 - prądy wyłączalne dla czasu długotrwałego obciążenia odczytano z charakterystyk czasowo-prądowych wg PN lub danych producentów (tolerancja odczytu ±4%)

Rozbudowa sieci elektroenergetycznej do 1kV w zakresie oświetlenia drogowego w m. Strzyżew ul. Wydarta (ul. Bursztynowa oraz Brzozowa), stacja 22319, na terenie gm. Sieroszewice, zgodnie z warunkami technicznymi nr WTS 54/II/2018 z dnia 19.12.2018r.



obi2002

 www.obi2002.pl

Licencja nr 59114 ver. 1.00

WIS

 Nazwa obwodu: STRZYŻEW UL. WYDARTA, BURSZTYNOWA

Wyniki obliczeń skuteczności ochrony od porażeni:

Element	Opis	I [m]	Zabezpieczenie	Opis zabezpieczenia	Czas zadziałania [s]	Zs [Ω]	Ia [A]	Zs*la [V]	Tolerancja[V]	U [V]	Zs*la ≤ U	Izw [A]
L1:1	AI 25 ²	500,0	B1:1_1	gG DO 10 A (PN-IEC)	0,4	1,538	81,7	125,66	±5,03	230	TAK	149,5
K1:2	YAKXS4x 25 ²	75,0	B1:1_1	gG DO 10 A (PN-IEC)	0,4	1,762	81,7	143,93	±5,76	230	TAK	130,6
K1.1:1	YAKXS4x 25 ²	214,0	B1:1_1	gG DO 10 A (PN-IEC)	0,4	2,404	81,7	196,39	±7,86	230	TAK	95,7
K1.2:1	YAKXS4x 25 ²	202,0	B1:1_1	gG DO 10 A (PN-IEC)	0,4	2,368	81,7	193,44	±7,74	230	TAK	97,1

OCHRONA OD PORAŻEŃ JEST SKUTECZNA

Program oblicza ww. wielkości zgodnie z PN-IEC 60364 w zakresie ochrony od porażeni prądem elektrycznym.
 W obliczeniach uwzględniono wartości impedancji powiększoną o 25%.
 Program korzysta ze stabilizowanych danych:
 - rezystancje i reaktancje typowych transformatorów, kabli i przewodów linii napowietrznych i instalacyjnych wg "Komentarza do Rozp. Min. Przemysłu (...)" Instytutu Energetyki, wyd. SEP 1992
 - rezystancje i reaktancje innych elementów wg danych producentów
 - wartości skutecznych prądów wyłączalnych odczytano z pasmowych charakterystyk czasowo-prądowych wg PN lub danych producentów (tolerancja odczytu ±4%)

Rozbudowa sieci elektroenergetycznej do 1kV w zakresie oświetlenia drogowego w m. Strzyżew ul. Wydarta (ul. Bursztynowa oraz Brzozowa), stacja 22319, na terenie gm. Sieroszewice, zgodnie z warunkami technicznymi nr WTS 54/II/2018 z dnia 19.12.2018r.


obi2002
 www.obi2002.pl
 Licencja nr 59114 ver. 1.00

WIS
 Nazwa obwodu: STRZYŻEW UL. WYDARTA, BURSZTYNOWA

Wyniki obliczeń spadków napięcia:

Element	Opis	I [m]	U [V]	n.	kPik	[kW]	kj k	Ps k.	[kW]	ΣPik	[kW]	ΣPs k	[kW]	kj s.	Pi w.	[kW]	n w.	ΣPi w.	[kW]	Σ n w.	kj w.	Pobl	[kW]	cosφ	kx	dU[%]	IB [A]
L1:1	AI 25 ²	500,0	230	1	0,50	1,00	0,50	0,50	1,27	1,20	1,00	-	-	-	-	-	-	-	-	-	-	-	1,20	0,95	1,09	2,91	5,49
K1:2	YAKXS4x 25 ²	75,0	230	1	0,07	0,00	0,00	0,00	0,77	0,70	1,00	-	-	-	-	-	-	-	-	-	-	-	0,70	0,95	1,03	0,25	3,20
K1:1:1	YAKXS4x 25 ²	214,0	230	1	0,35	1,00	0,35	0,35	0,35	0,35	1,00	-	-	-	-	-	-	-	-	-	-	-	0,35	0,95	1,03	0,35	1,60
					0,92			0,85																		3,51	
L1:1	AI 25 ²	500,0	230	1	0,50	1,00	0,50	0,50	1,27	1,20	1,00	-	-	-	-	-	-	-	-	-	-	-	1,20	0,95	1,09	2,91	5,49
K1:2	YAKXS4x 25 ²	75,0	230	1	0,07	0,00	0,00	0,00	0,77	0,70	1,00	-	-	-	-	-	-	-	-	-	-	-	0,70	0,95	1,03	0,25	3,20
K1:2.1	YAKXS4x 25 ²	202,0	230	1	0,35	1,00	0,35	0,35	0,35	0,35	1,00	-	-	-	-	-	-	-	-	-	-	-	0,35	0,95	1,03	0,33	1,60
					0,92			0,85																		3,49	

parametry i wyniki obliczeń dla odcinka:
 n k., Pi k., kj k., Ps k. - dane odbiorcy komunalnego
 S Pi k. - suma mocy zainstalowanych odbiorców komunalnych
 S Ps k. - suma mocy szczytowych odbiorców komunalnych
 kj s. - wsp. jednoczesn. styku galezi (dat. mocy szczytowych odb. komunalnych)
 Pi w., n w. - dane odbiorcy wiejskiego
 S Pi w. - suma mocy zainstalowanych odbiorców wiejskich
 S n w. - suma ilości odbiorców wiejskich

Program korzysta ze stabilizowanych danych:
 - rezystancje i reakcje typowych transformatorów, kabli i przewodów linii napowietrznych i instalacyjnych wg "Komentarza do Rozp. Min.Przemyslu (...) Instytutu Energetyki, wyd. SEP 1992
 - rezystancje i reakcje innych elementów wg danych producentów
 - wsp. jednoczesności dla odbiorców wiejskich wg ZP ELTOR Bydgoszcz

kj w. - wsp. jednoczesności dla odbiorców wiejskich
 Pobl - rzeczywiste obciążenie mocą danego odcinka
 kx - współczynnik wpływu reakcji kx=1+(X/R)*tg fi
 IB - prąd roboczy

Rozbudowa sieci elektroenergetycznej do 1kV w zakresie oświetlenia drogowego w m. Strzyżew ul. Wydarta (ul. Bursztynowa oraz Brzozowa), stacja 22319, na terenie gm. Sieroszewice, zgodnie z warunkami technicznymi nr WTS 54/II/2018 z dnia 19.12.2018r.

RYSUNEK NR 1

Rozbudowa sieci elektroenergetycznej do 1kV w zakresie oświetlenia drogowego w m. Strzyżew ul. Wydarta (ul. Bursztynowa oraz Brzozowa), stacja 22319, na terenie gm. Sieroszewice, zgodnie z warunkami technicznymi nr WTS 54/II/2018 z dnia 19.12.2018r.

RYSUNEK NR 2

RYSUNEK NR 3

Rozbudowa sieci elektroenergetycznej do 1kV w zakresie oświetlenia drogowego w m. Strzyżew ul. Wydarta (ul. Bursztynowa oraz Brzozowa), stacja 22319, na terenie gm. Sieroszewice, zgodnie z warunkami technicznymi nr WTS 54/II/2018 z dnia 19.12.2018r.

RYSUNEK NR 4

Rozbudowa sieci elektroenergetycznej do 1kV w zakresie oświetlenia drogowego w m. Strzyżew ul. Wydarta (ul. Bursztynowa oraz Brzozowa), stacja 22319, na terenie gm. Sieroszewice, zgodnie z warunkami technicznymi nr WTS 54/II/2018 z dnia 19.12.2018r.

INFORMACJA DOTYCZĄCA BEZPIECZEŃSTWA I OCHRONY ZDROWIA

NAZWA OBIEKTU BUDOWLANEGO :

Rozbudowa sieci elektroenergetycznej do 1kV w zakresie oświetlenia drogowego w m. Strzyżew ul. Wydarta (ul. Bursztynowa oraz Brzozowa), stacja 22319, na terenie gm. Sieroszewice, zgodnie z warunkami technicznymi nr WTS 54/II/2018 z dnia 19.12.2018r.

ADRES OBIEKTU BUDOWLANEGO :

ul. Wydarta, Bursztynowa, Brzozowa, m. Dębica, gm. Sieroszewice,
pow. ostrowski, woj. wielkopolskie dz. nr 922, 845 ob. ew. 0013 Strzyżew,
dz. nr 2497 ob. ew. 0014 Wielowieś, j. ew. 301705_2 Przygodzice

INWESTOR :

„Oświetlenie Uliczne i Drogowe” sp. z o.o.
ul. Wrocławska 71a
62-800 Kalisz

PROJEKTANT :

mgr inż. Jerzy Woźniak
upr. proj. nr 877/86/Lo
64-100 Leszno
ul. Francuska 61

Leszno, 26.06.2019r

Rozbudowa sieci elektroenergetycznej do 1kV w zakresie oświetlenia drogowego w m. Strzyżew ul. Wydarta (ul. Bursztynowa oraz Brzozowa), stacja 22319, na terenie gm. Sieroszewice, zgodnie z warunkami technicznymi nr WTS 54/II/2018 z dnia 19.12.2018r.

CZEŚĆ OPISOWA – BRANŻA ELEKTRYCZNA

Informacja dotycząca bezpieczeństwa i ochrony zdrowia w zakresie budowy instalacji oświetlenia ulicznego w zamierzeniu budowlanym pn. „Rozbudowa sieci elektroenergetycznej do 1kV w zakresie oświetlenia drogowego w m. Strzyżew ul. Wydarta (ul. Bursztynowa oraz Brzozowa), stacja 22319, na terenie gm. Sieroszewice, zgodnie z warunkami technicznymi nr WTS 54/II/2018 z dnia 19.12.2018r.

I. Zakres robót instalacyjnych branży elektrycznej dla całego zamierzenia budowlanego oraz kolejność realizacji :

1. Roboty przygotowawcze :

- szczegółowe zapoznanie się z projektem budowlanym
- wizja lokalna w terenie
- wyznaczenie tras instalacji elektrycznych zewnętrznych
- wyznaczenie miejsca na składowanie materiałów
- zwiezenie materiału
- zawiadomienie inspektora nadzoru o przystąpieniu do robót elektrycznych.

2. Roboty montażowe:

- wykopy kablowe,
- układanie kabli,
- montaż słupów i opraw,
- wykonanie połączeń instalacji,
- wykonanie pomiarów elektrycznych,
- regulacja i uruchomienie urządzeń,
- odbiór techniczny,
- wykonanie dokumentacji powykonawczej

II Wykaz istniejących obiektów budowlanych:

Na terenie przewidywanym do budowy Kablowej linii oświetleniowej występuje następująca infrastruktura naziemna i podziemna:

- kablowa i napowietrzna elektroenergetyczna niskiego napięcia,
- kablowa teleinformatyczna
- sieć wodno-kanalizacyjna,

III Wskazanie elementów zagospodarowania działki lub terenu, które mogą stwarzać zagrożenia bezpieczeństwa i zdrowia ludzi:

Elementy stwarzające zagrożenie:

- roboty prowadzone w pasie drogowym związane z prowadzeniem wykopów pod słupy i linię kablową w szczególności w pobliżu czynnych linii elektroenergetycznych i gazowych

IV Wskazanie, dotyczące przewidywanych zagrożeń występujących podczas realizacji robót elektrycznych, określające skalę i rodzaje zagrożeń oraz miejsce i czas wystąpienia:

- zagrożenie przy robotach związanych z montażem instalacji silno i słabo prądowych,
- zagrożenie przy robotach związanych z uruchomieniem instalacji,
- zagrożenie przy robotach na wysokości,
- zagrożenia dotyczące pracowników budowy oraz użytkowników pasa drogowego przy czynnym ruchu drogowym przez czas prowadzenia robót

V Wskazanie sposobu prowadzenia instruktażu pracowników przed przystąpieniem do realizacji robót szczególnie niebezpiecznych:

- przed przystąpieniem do wykonywania robót instalacyjnych każdy pracownik winien być przeszkolony w zakresie BHP
- przed rozpoczęciem robót należy zapoznać się szczegółowo z dokumentacją budowlaną, zwracając uwagę na warunki wydane w uzgodnieniach i technologii zachowując wytyczne wykonawstwa i odbioru robót
- całość prac instalacyjnych należy wykonać zgodnie z “Warunkami technicznymi wykonania i odbioru robót budowlano-montażowych cz. II Instalacje sanitarne i przemysłowe, przepisami BHP i p.poż. oraz warunkami zawartymi w rozporządzeniach
- w trakcie wykonywania robót należy zachować wszelkie wymogi bhp, dotyczące robót ziemnych i pracy na wysokości ok. 3,5 m nad posadzką, a przede wszystkim:
 - bezwzględnie należy dostosować się do uwag i zaleceń zawartych w uzgodnieniach
 - stosować wyroby i rozwiązania dopuszczone do stosowania w budownictwie.
 - obsługiwać sprzęt budowlany i elektryczny zgodnie z przepisami BHP.

VI Środki techniczne i organizacyjne zapobiegające niebezpieczeństwu wynikającemu z planowanej inwestycji w strefach szczególnego zagrożenia zdrowia lub ich sąsiedztwie:

- odpowiednie oznakowanie i zabezpieczenie robót w czasie prowadzenia robót,
- prowadzenie robót wg obowiązujących przepisów BHP,
- przestrzeganie postanowień zawartych w planie BIOZ sporządzonego przez kierownika budowy,
- zabezpieczenie stałej łączności i stałego dozoru osobowego dla nadzoru nad robotami budowlanymi od strony wykonawcy w celu szybkiego reagowania na zakłócenia w robotach budowlanych, zakłócenia ruchu drogowego na odcinku robót, usuwanie kolizji, zagrożeń w zakresie BHP pożaru awarii, itp

Kierownik budowy zobowiązany jest sporządzić plan BIOZ

Opracował

mgr inż. Jerzy Woźniak

Uzgodnienia.

ODPIS

Ostrów Wielkopolski, dnia 23.05.2019 r.

GGO.6630.371.2019

PROTOKÓŁ
z posiedzenia narady koordynacyjnej

Na podstawie art. 7d pkt 2 oraz art. 28b ustawy z dnia 17 maja 1989 r. – Prawo geodezyjne i kartograficzne (Dz.U.2017.2101 ze zmianami) w dniu 23.05.2019 r. w Starostwie Powiatowym, Al. Powstańców Wielkopolskich 16, przeprowadzono naradę koordynacyjną.

Naradzie koordynacyjnej przewodniczyła:

Anna Waligórska, inspektor w Wydziale Geodezji, działająca z upoważnienia nr 64/2019 wydanego przez Starostę Ostrowskiego.

I. Przedmiot narady koordynacyjnej:

Oznaczenie kancelaryjne wniosku o uzgodnienie usytuowania projektowanej sieci uzbrojenia terenu/ z przyłączami/ przyłącza*	GGO.6630.371.2019
Rodzaj projektowanej sieci uzbrojenia terenu/ z przyłączami/ przyłącza*	Kablowa linia oświetlenia drogowego
Położenie projektowanej sieci uzbrojenia terenu/ z przyłączami/ przyłącza*	0013 Strzyżew, ul. Wydarta, Brzozowa, Bursztynowa, dz. nr 922, 845,2497
Imię i nazwisko oraz inne dane identyfikujące wnioskodawcę	ZAKŁAD Elektroinstalacyjno-Handlowy „WIS” ul. Francuska 61 64-100 Leszno
Sposób przeprowadzenia narady koordynacyjnej	stacjonarny

* niepotrzebne skreślić

Rozbudowa sieci elektroenergetycznej do 1kV w zakresie oświetlenia drogowego w m. Strzyżew ul. Wydarta (ul. Bursztynowa oraz Brzozowa), stacja 22319, na terenie gm. Sieroszewice, zgodnie z warunkami technicznymi nr WTS 54/II/2018 z dnia 19.12.2018r.



II. Uczestnicy narady koordynacyjnej:

Imię i nazwisko uczestnika	Oznaczenie reprezentowanych podmiotów lub informacja o przyczynach uczestnictwa w naradzie
<p>KIEROWNIK Gazownia w Ostrowie Wlkp. <i>Marek Janicki</i></p>	<p>Polska Spółka Gazownictwa sp. z o.o. ul. Wojciecha Bandrowskiego 16, 33-100 Tarnów Oddział Zakład Gazowniczy w Poznaniu Gazownia w Ostrowie Wielkopolskim ul. Partyzancka 27, 63-400 Ostrow Wielkopolski tel: 62 737 99 80 - faks 62 737 99 96 NIP 525 24 96 411</p>
<p><i>Andrzej Borowicz</i></p>	<p>WODKAN Przedsiębiorstwo Wodociągów i Kanalizacji S.A. ul. Partyzancka 27 tel. (0-62) 738 77 00 - 738 77 12, fax 735 36 90 63-400 Ostrow Wielkopolski NIP 622-010-58-04</p>
<p>KIEROWNIK Działu Kształt. Technicznego i Inwestycji <i>Anna Wszechowska</i></p>	
<p>NACZELNIK WZ Adam Basada Z-ca Naczelnika</p>	<p>PKP POLSKIE LINIE KOLEJOWE S.A. ZAKŁAD LINII KOLEJOWYCH w Ostrowie Wielkopolskim SEKCJA EKSPLOATACJI 63-400 Ostrow Wlkp. ul. Skłeczna 16</p>
<p>KIEROWNIK ZESPOŁU <i>Bergard Augustyniak</i></p>	<p>PKP TELKOL sp. z o.o. REGION ZACHODNI ul. Taczaka 10 61-818 Poznań</p>
<p><i>Borzej</i> <i>Urban, ki</i></p>	<p><i>Metia S.A.</i></p>
<p>KIEROWNIK ZAKŁADU USŁUG KOMUNALNYCH w Odolanowie Grzegorz Finke</p>	<p>Gmina i Miasto Odolanów NIP: 622-27-31-888 Zakład Usług Komunalnych 63-430 Odolanów, ul. Bartosza 7 Tel. 62 733 13 14</p>
<p>Kierownik Działu Dokumentacji Energetycznej <i>Marek Tomczak</i></p>	<p> Energa operator ENERGA-OPERATOR SA Oddział w Kaliszu Rejon Dystrybucji w Kaliszu Al. Wojska Polskiego 35 62-800 Kalisz T +48 62 500 22 10 F +48 62 500 22 11 KRS 0000033455 NIP 583-000-11-90 Regon 190275904-00043</p>
<p>Inżynier ds. Dokumentacji Energetycznej <i>Michał Duszyński</i></p>	<p> Energa operator ENERGA-OPERATOR SA Oddział w Kaliszu Rejon Dystrybucji w Ostrowie Wielkopolskim ul. Zamenhofska 2 63-400 Ostrow Wielkopolski T +48 62 737 82 80 F +48 62 736 49 91 KRS 0000033455 NIP 583-000-11-90 Regon 190275904-00043</p>
<p>KIEROWNIK Zakładu Gospodarki Komunalnej w Raszkwie <i>Jacek Nasiałek</i></p>	<p><i>Zdzisław Kubiś</i> <i>u Raszkwie</i> <i>Konarka</i></p>
<p>SPECJALISTA W ZESPOLE WSPARCIA TECHNICZNEGO EKONOMIKI PRODUKCJI <i>Jerzy Kupczyk</i></p>	<p>OSTROWSKI ZAKŁAD CIEPŁOWNICZY SPÓŁKA AKCYJNA 63-400 Ostrow Wielkopolski ul. Wysocka 57, tel. 062 735 86 00 NIP 622-000-57-12-fax 062-735-86-02</p>

Rozbudowa sieci elektroenergetycznej do 1kV w zakresie oświetlenia drogowego w m. Strzyżew ul. Wydarta (ul. Bursztynowa oraz Brzozowa), stacja 22319, na terenie gm. Sieroszewice, zgodnie z warunkami technicznymi nr WTS 54/II/2018 z dnia 19.12.2018r.

II. Uczestnicy narady koordynacyjnej:

ODPIS

Imię i nazwisko uczestnika	Oznaczenie reprezentowanych podmiotów lub informacja o przyczynach uczestnictwa w naradzie
Przemysław Kubiński	PAP Energetyka S.A.

Rozbudowa sieci elektroenergetycznej do 1kV w zakresie oświetlenia drogowego w m. Strzyżew ul. Wydarta (ul. Bursztynowa oraz Brzozowa), stacja 22319, na terenie gm. Sieroszewice, zgodnie z warunkami technicznymi nr WTS 54/II/2018 z dnia 19.12.2018r.

ODPIS

III. Stanowiska uczestników narady/uwagi i zalecenia dotyczące zgłoszonych wniosków:

GGO.6630.371.2019

Oznaczenie reprezentowanych podmiotów lub informacja o przyczynach uczestnictwa w naradzie	Stanowiska uczestników narady/ Uwagi i zalecenia	Stanowisko	Podpis
<p>Polska Spółka Gazownictwa sp. z o.o. ul. Wesołej-Bondrowskiego 16, 35-100 Tarnów Oddział Zakład Gazowniczy w Poznaniu Gazownia w Ostrowie Wielkopolskim ul. Piłyżanca 27, 63-400 Ostrow Wielkopolski tel. 62 737 99 80 faks 62 737 99 96 KRS 0000274001 REGON 142739519 PKP POLSKIE LINIE KOLEJOWE S.A. ZAKŁAD LINIOWYCH w Ostrowie Wielkopolskim SEKCJA EKSPLOATACJI 63-400 OSTROW WIELKOPOLSKI, ul. WARSZAWSKA 16</p>	<p>nie podany nicu przez wyraz dyspozycja</p> <p>Do uwagi bez away</p>	<p>uzgodniam/ nie-uzgadniam*</p> <p>uzgodniam/ nie-uzgadniam*</p> <p>uzgodniam/ nie-uzgadniam*</p>	<p>KIEROWNIK Gazownia w Ostrowie Wlkp. Marek Janicki</p> <p>NACZELNIK WZ Adam Rosenda Zasadyżelazka</p> <p>Przedstawiciel Netia S.A. Jerzy Urbanski</p>
<p>Energia OPERATOR ENERGA-OPERATOR SA Odział w Kaliszu Rejon Dystrybucji w Ostrowie Wielkopolskim ul. Zamienno 2, Wielkopolski 63-400 Ostrow Wielkopolski F 448 62 73 6 48 51 KRS 0000033455 NIP 583-000-11-90 Regon 180275904-00043</p>	<p>ENERGA – OPERATOR SA ODDZIAŁ W KALISZU REJON DYSTRYBUCJI W OSTROWIE WIELKOPOLSKIM Uzgodniono lokalizację projektowanych obiektów w odniesieniu do istniejącej infrastruktury elektroenergetycznej. Szczegółowy przebieg kabli ustalili w terenie z uwzględnieniem tras kabli abonenckich i przyłączy kablowych uzgodnić z właścicielami. Przed przystąpieniem do robót budowlanych przebieg projektowanych urządzeń uzgodnić na roboczo w RD Ostrow Wielkopolski. W miejscach bezpośrednich zbliżeń i skrzyżowań z infrastrukturą kablową prace prowadzić ręcznie z zachowaniem szczególnej ostrożności po uprzednim powiadomieniu RD Ostrow Wielkopolski. Na czas wykonania robót (w szczególności przy wykopach szerszych niż 0,6m) występujące kable elektroenergetyczne zabezpieczyć przed obciążeniem. Kłöße i zbliżenia wykonać zgodnie z obowiązującymi przepisami i normami. Kłöße po wykonaniu podlegają odbiorowi przez RD Ostrow Wielkopolski. Zmiana trasy lub lokalizacji projektowanych urządzeń podlega ponownemu uzgodnieniu. Nie wyklucza się występowania w obrębie projektowanych urządzeń niezidentyfikowanych sieci elektroenergetycznych. Koszty naprawy i poniesione straty, jak również utraczone korzyści przez ENERGA – OPERATOR SA w efekcie uszkodzeń urządzeń elektroenergetycznych powstałych podczas wykonywania robót pokrywa Wykonawca lub Inwestor przedmiotowego zadania</p> <p>W pobliżu napowietrznej linii elektroenergetycznej prace prowadzić zgodnie z Rozporządzeniem Ministra Gospodarki z dnia 17.09.1989 r. w sprawie bezpieczeństwa i higieny pracy przy urządzeniach i instalacjach energetycznych (Dz.U.1995 Nr 80 poz.912) oraz Rozporządzeniem Ministra Infrastruktury z dnia 06.02.2003 r. w sprawie bezpieczeństwa i higieny pracy podczas wykonywania robót budowlanych (Dz.U.2003 Nr 47 poz. 403). Podczas prowadzenia prac budowlanych zachować wymagania zgodnie z obowiązującymi przepisami, np. w zakresie odległości, obrotzeń, uzmielen, uzmielen oraz ochrony przeciwporażeniowej oraz obowiązującymi normami. Nie należy naruszać istniejących elementów sieci elektroenergetycznej (m.in. słupów, kabli, żłęk, przepustów). Prace w pobliżu tych elementów oraz w pobliżu linii napowietrznych prowadzić z zachowaniem szczególnej ostrożności. Koszty naprawy i poniesione straty, jak również utraczone korzyści przez ENERGA – OPERATOR SA w efekcie uszkodzeń urządzeń elektroenergetycznych powstałych podczas wykonywania robót pokrywa Wykonawca lub Inwestor przedmiotowego zadania</p>	<p>uzgodniam/ nie-uzgadniam*</p> <p>uzgodniam/ nie-uzgadniam*</p> <p>uzgodniam/ nie-uzgadniam*</p>	<p>As. Dokumentacji Energetycznej Michał Buszyński</p>

* niepotrzebne skreślić

Rozbudowa sieci elektroenergetycznej do 1kV w zakresie oświetlenia drogowego w m. Strzyżew ul. Wydarta (ul. Bursztynowa oraz Brzozowa), stacja 22319, na terenie gm. Sieroszewice, zgodnie z warunkami technicznymi nr WTS 54/II/2018 z dnia 19.12.2018r.

ODPIS

III. Stanowiska uczestników narady/uwagi i zalecenia dotyczące zgłoszonych wniosków:

GGO.6630.371.2019

Oznaczenie reprezentowanych podmiotów lub informacja o przyczynach uczestnictwa w naradzie	Stanowiska uczestników narady/ Uwagi i zalecenia	Stanowisko	Podpis
<p>STAROSTA OSTROWSKI Al. Powstańców Wlkp. 16 03-400 Ostrow Wlkp.</p>	<p>• Poczam, iż zgodnie z art. 15 ust. 1 ustawy z dnia 17 maja 1989r. Prawo geodezyjne i kartograficzne (Dz.U.2017.2101 ze zm.) znaki geodezyjne, urządzenia zabezpieczające te znaki oraz budowle triangulacyjne podlegają ochronie. Kto wbrew przepisom art. 15 niszczy, uszkadza, przemieszcza znaki geodezyjne (...), a także nie zawiadamia właściwych organów o zniszczeniu, uszkodzeniu lub przemieszczeniu znaków geodezyjnych (...) podlega karze grzywny.</p>	uzgodniam/ nie uzgodniam*	Z up. STAROSTY <i>[Podpis]</i> Aneta Wałigorska Przewodniczący Narady Koordynacyjnej
		uzgodniam/ nie uzgodniam*	
		uzgodniam/ nie uzgodniam*	
		uzgodniam/ nie uzgodniam*	
		uzgodniam/ nie uzgodniam*	
		uzgodniam/ nie uzgodniam*	

* niepotrzebne skreślić

Rozbudowa sieci elektroenergetycznej do 1kV w zakresie oświetlenia drogowego w m. Strzyżew ul. Wydarta (ul. Bursztynowa oraz Brzozowa), stacja 22319, na terenie gm. Sieroszewice, zgodnie z warunkami technicznymi nr WTS 54/II/2018 z dnia 19.12.2018r.

ODPIS

IV. W naradzie koordynacyjnej, pomimo zawiadomienia, nie uczestniczyli*:

Imię i nazwisko uczestnika	Oznaczenie reprezentowanych podmiotów lub informacja o przyczynach uczestnictwa w naradzie
	Przedstawiciel Prezydenta Miasta Ostrowa Wielkopolskiego
	Przedstawiciel Wójta Gminy Przygodzice
	Przedstawiciel Wójta Gminy Sośnie
	Przedstawiciel Burmistrza Gminy i Miasta Odolanów
	Przedstawiciel Wójta Gminy Sieroszewice
	Przedstawiciel Burmistrza Gminy i Miasta Nowe Skalmierzyce
	Przedstawiciel Burmistrza Gminy i Miasta Raszków
	Przedstawiciel Wójta Gminy Ostrów Wielkopolski
	Przedstawiciel PKP Utrzymanie Sp. z o. o.
	Przedstawiciel PKP Cargo S. A.
	Przedstawiciel TK Telekom Sp. z o. o.
	Przedstawiciel Orange Polska S. A.
	Przedstawiciel Przedsiębiorstwa PROMAX Sp. j.
	Przedstawiciel Wielkopolskiej Sieci Szerokopasmowej S. A.
	Przedstawiciel INEA S.A.
	Przedstawiciel Oświetlenia Ulicznego i Drogowego Sp. z o. o.
	Przedstawiciel Polskiego Górnictwa Naftowego i Gazownictwa S. A., Oddział w Odolanowie
	Przedstawiciel Polskiego Górnictwa Naftowego i Gazownictwa S. A., Oddział w Zielonej Górze
	Przedstawiciel G.EN.GAZ Energia Sp. z o. o.
	Przedstawiciel Gaz- System S. A.
	Przedstawiciel Anco Sp. z o. o.
	Przedstawiciel Polskiej Spółki Gazownictwa Sp. z o. o., Oddział Zakład Gazowniczy w Poznaniu, Gazownia w Kaliszu

Rozbudowa sieci elektroenergetycznej do 1kV w zakresie oświetlenia drogowego w m. Strzyżew ul. Wydarta (ul. Bursztynowa oraz Brzozowa), stacja 22319, na terenie gm. Sieroszewice, zgodnie z warunkami technicznymi nr WTS 54/II/2018 z dnia 19.12.2018r.

IV. W naradzie koordynacyjnej, pomimo zawiadomienia, nie uczestniczyli*:

ODPIS

Imię i nazwisko uczestnika	Oznaczenie reprezentowanych podmiotów lub informacja o przyczynach uczestnictwa w naradzie
	Przedstawiciel Usług Wodno – Kanalizacyjnych „Woda” w Przygodzicach
	Przedstawiciel Wielobranżowego Przedsiębiorstwa Komunalnego Sp. z o. o. w Nowych Skalmierzycach
	Przedstawiciel Gminnego Zakładu Komunalnego w Sieroszewicach
	Przedstawiciel Przedsiębiorstwa Komunalnego w Gorzycach Wielkich
	Przedstawiciel Audio Systems s.c. Operator Sieci multiNET
	Przedstawiciel ZapNet Karol Zapart Sp. j.

* Zgodnie art. 28ba ust. 1 ustawy z dnia 17 maja 1989r. *Prawo geodezyjne i kartograficzne (Dz.U.2017.2101 ze zmianami)* nieobecność na naradzie koordynacyjnej podmiotu należycie zawiadomionego o jej miejscu i terminie nie stanowi przeszkody do jej przeprowadzenia. Przyjmuje się, że podmiot ten nie składa zastrzeżeń do usytuowania projektowanej sieci uzbrojenia terenu przedstawionego w planie sytuacyjnym, o którym mowa w art. 28b ust. 3.

Załącznik graficzny do uzgodnienia

WÓJT GMINY
63-408 SIROSZEWICE
powiat ostrowski
woj. wielkopolskie

Sieroszewice, dnia 2019.04.29

IZO 7230.14.2019

D E C Y Z J A N R 7230.14.2019

Na podstawie art. 39 Ustawy z dnia 21 marca 1985 r. o drogach publicznych (tekst jednolity Dz. U. 2018 poz. 2068 ze zm.), art. 104 Ustawy z dnia 14 czerwca 1960 r. Kodeks Postępowania Administracyjnego (tekst jednolity Dz. U. z 2018 r. poz. 2096) po rozpatrzeniu wniosku:

Zakładu Elektroinstalacyjno- Handlowego WIS z siedzibą przy ul. Francuskiej 61, 64-100 Leszno w sprawie: uzgodnienia rozbudowy sieci elektroenergetycznej do 1 kV w zakresie oświetlenia drogowego, w pasie drogi gminnej: **dz. nr 845 (obręb geodezyjny Strzyżew 0013) i dz. nr 2497 (obręb geodezyjny Wielowieś 0014)**

U Z G A D N I A M I W Y R A Ż A M Z G O D Ę

Na przebieg i dysponowanie nieruchomością na cele budowlane dla inwestycji polegającej na rozbudowie sieci elektroenergetycznej do 1kV w zakresie oświetlenia drogowego, w pasie drogi gminnej: **dz. nr 845 (obręb geodezyjny Strzyżew 0013) i dz. nr 2497 (obręb geodezyjny Wielowieś 0014)** stanowiącej własność Gminy Sieroszewice zgodnie z przedstawionym przebiegiem na załączniku graficznym nr 1 w skali 1:500 z zachowaniem warunków podanych we wniosku.

U Z A S A D N I E N I E

Stosownie do zapisów art. 107 § 4 Ustawy z dnia 14 czerwca 1960 r. Kodeks Postępowania Administracyjnego (tekst jednolity Dz. U. z 2018 r. poz. 2096) odstępuje się od sporządzania uzasadnienia.

P O U C Z E N I E

Budowa oświetlenia ulicznego związana jest z utrzymaniem i poprawą bezpieczeństwa ruchu drogowego w związku z czym odstępuje się od naliczania opłat za zajęcie pasa drogowego oraz opłat za umieszczenie urządzeń w drodze.

1

Od Decyzji niniejszej służy odwołanie do Samorządowego Kolegium Odwoławczego w Kaliszu ul. Częstochowska 12 za pośrednictwem tutejszego Organu w terminie 14 dni od daty jej otrzymania.

W trakcie biegu terminu do wniesienia odwołania strona może zrzec się prawa do wniesienia odwołania wobec organu administracji, który wydał decyzję.

Z dniem doręczenia organowi administracji publicznej oświadczenia o zrzeczeniu się prawa do wniesienia odwołania przez ostatnią ze stron postępowania, decyzja staje się ostateczna i prawomocna.

Niniejsze uzgodnienie zwolnione jest od opłaty skarbowej (Ustawa o opłacie skarbowej z dnia 16.11.2006 r. – Dziennik Ustaw z 2018 r., poz. 1044); załącznik – wykaz przedmiotów opłaty skarbowej, stawki tej opłaty oraz zwolnienia – część III, poz. 44 kol. 4 pkt 9).

z up. WÓJTA GMINY
Ryszard Boduch
Kierownik Referatu Inwestycji,
Zamówień Publicznych i Ochrony Środowiska

Otrzymuje:

1. Zakład Elektroinstalacyjno – Handlowy WIS
ul. Francuska 61
64-100 Leszno
2. a/a

Załącznik graficzny do uzgodnienia



WOJEWÓDZKI URZĄD OCHRONY ZABYTKÓW
W POZNANIU
DELEGATURA W KALISZU

62-800 Kalisz
ul. Juliana Tuwima 10
tel. (62) 767 23 21
tel./fax (62) 757 64 21
<http://poznan.wuoz.gov.pl/>
e-mail. kalisz.s sekretariat@poznan.wuoz.gov.pl

Ka.5183.1114.2.2019

Kalisz, dn. 22.03.2018 r.

Zakład Elektroinstalacyjno-Handlowy WIS
ul. Francuska 61
64-100 Leszno

Dot. wniosku z dnia: 05.03.2019 r.
WIS/54/3
data wpływu 07.03.2019 r.

Dotyczy: rozbudowy sieci elektroenergetycznej do 1kV w zakresie oświetlenia drogowego w m. Strzyżew, ul. Wydarta (ul. Bursztynowa oraz Brzozowa), stacja 22319, gm. Sieroszewice, zgodnie z projektem zagospodarowania terenu

W odpowiedzi na pismo w sprawie jak wyżej Wojewódzki Urząd Ochrony Zabytków w Poznaniu Delegatura w Kaliszu informuje, iż pozytywnie przedstawiony do zaopiniowania opiniuje projekt opracowany dla inwestora: Oświetlenie Uliczne i Drogowe Sp. z o.o., ul. Wrocławska 71A, 62-800 Kalisz.

Planowana inwestycja położona jest na terenie zewidencjonowanych stanowisk archeologicznych oznaczonego nr 64, 65, 82 ujętych w Gminnej Ewidencji Zabytków Gminy Sieroszewice (zespół stan. „K”). Na wyżej wymienionym terenie zlokalizowano pozostałości osadnictwa pradziejowego oraz późnośredniowiecznego. Są to obiekty zabytkowe, które budowlane roboty ziemne mogą uszkodzić bądź spowodować zniszczenie zalegających pod powierzchnią gruntu obiektów archeologicznych. W związku z tym prace te muszą być prowadzone pod nadzorem archeologa.

Na prace archeologiczne inwestor zobowiązany jest złożyć stosowny wniosek w celu uzyskania pozwolenia na prace archeologiczne po uzyskaniu pozwolenia na budowę bądź przyjęcia zgłoszenia nie później niż 30 dni od planowanego terminu rozpoczęcia inwestycji.

da.

Sprawę prowadzi dr Grzegorz Teske, tel. 62 757 64 21 w. 34

Wojewódzki Urząd Ochrony Zabytków
w Poznaniu
Kierownik Delegatury w Kaliszu
Beata Maria Matusiak

Rozbudowa sieci elektroenergetycznej do 1kV w zakresie oświetlenia drogowego w m. Strzyżew ul. Wydarta (ul. Bursztynowa oraz Brzozowa), stacja 22319, na terenie gm. Sieroszewice, zgodnie z warunkami technicznymi nr WTS 54/II/2018 z dnia 19.12.2018r.

Załącznik graficzny do uzgodnienia



TT/T II/Szk/1512/2019

Kalisz, 2019-06-24

**Zakład Elektroinstalacyjno-Handlowy
„WIS”
ul. Unii Europejskiej 3
64-100 Leszno**

Oświetlenie Uliczne i Drogowe Spółka z o.o. w odpowiedzi na pismo otrzymane dnia 05.06.2019 roku, dotyczące sprawdzenia (uzgodnienia) dokumentacji projektowej rozbudowy zalicznikowej instalacji oświetlenia ulicznego w m. Strzyżew ul. Wydarta, Bursztynowa, Brzozowa stacja 22319 Gm. Sieroszewice warunki techniczne WTS 54/II/2018 z dnia 19.12.2018r. informuje, że uzgadnia końcowo dokumentację bez uwag.

Zastępca Dyrektora
ds. Technicznych
Jacek Witczak

Sprawę prowadzi:
Szymon Kubiak tel. 62 598 52 72/kom. 696110490; email: skubiak@ould.pl

Do wiadomości:
@a (4660)

Prezes Zarządu: Maciej Witczak
Sąd Rejonowy w Poznaniu KRS 0000081004 REGON: 250680024 Kapitał zakładowy: 77.737.000 zł NIP: 618-16-07-268
Konta bankowe Santander Bank Polska S.A. 22 1910 1064 0004 8956 4121 0001 Bank Pekao S.A. I O/Kalisz 7412402946111000028733740

OŚWIETLENIE
ULICZNE I DROGOWE SP. Z O.O.
ul. Wrocławska 71A, 62-800 Kalisz

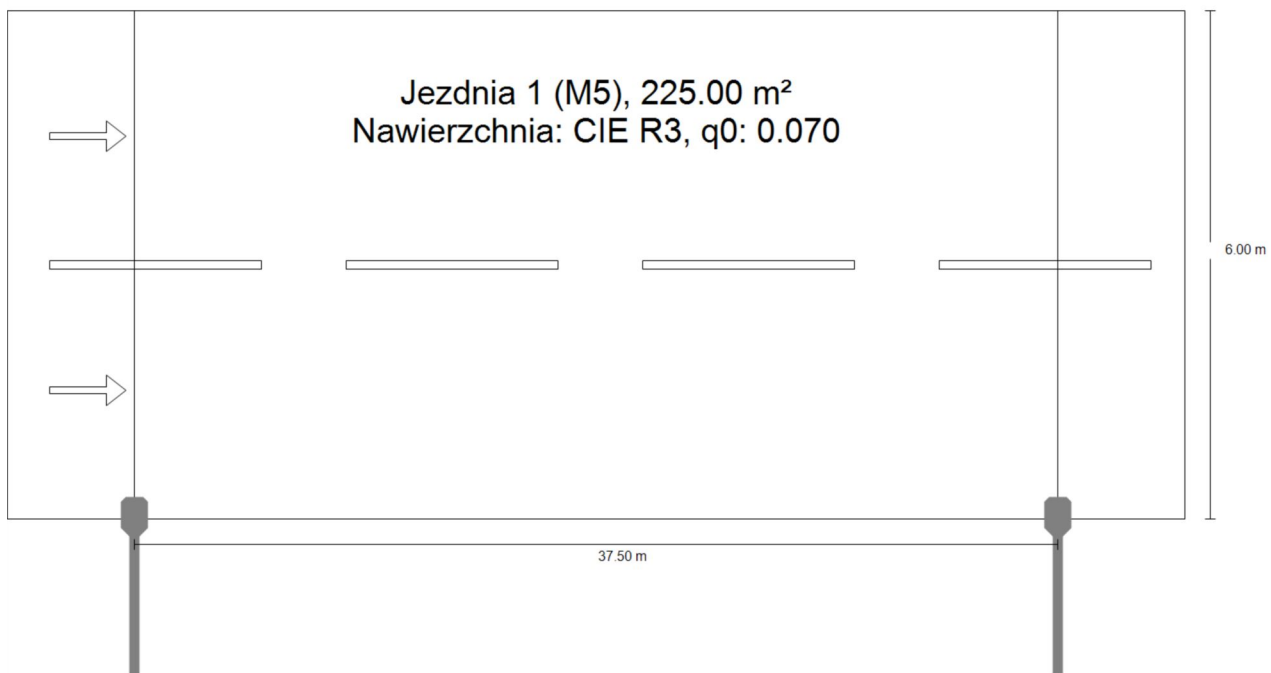
Tel. 62 598 52 70
Fax 62 598 52 74
E-mail: zarzad@ould.pl

www.oswietlenie.kalisz.pl

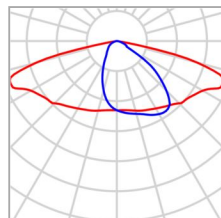
Rozbudowa sieci elektroenergetycznej do 1kV w zakresie oświetlenia drogowego w m. Strzyżew ul. Wydarta (ul. Bursztynowa oraz Brzozowa), stacja 22319, na terenie gm. Sieroszewice, zgodnie z warunkami technicznymi nr WTS 54/II/2018 z dnia 19.12.2018r.

Strzyżew ul. Wydarte

Podsumowanie (do EN 13201:2015)



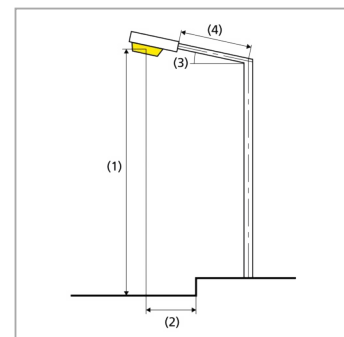
Strzyżew ul. Wydarte

Podsumowanie (do EN 13201:2015)

Producent	Philips	P	44.5 W
Nazwa artykułu	BGP281 T25 1 xLED69-4S/740 DM12	Φ_{Lampa}	7000 lm
Wyposażenie	1x LED69-4S/740	Φ_{Oprawa}	6171 lm
		η	88.16 %

BGP281 T25 1 xLED69-4S/740 DM12 (z jednej strony na dole)

Odstęp słupa	37.500 m
(1) Wysokość punktu świetlnego	8.000 m
(2) Nawis punktu świetlnego	0.000 m
(3) Nachylenie wysięgnika	10.0°
(4) Długość wysięgnika	1.500 m
Godziny pracy w ciągu roku	4000 h: 100.0 %, 44.5 W
Zużycie	1201.5 W/km
ULR / ULOR	0.00 / 0.00
Maks. natężenia światła W każdym kierunku tworzącym podany kąt z dolną linią pionową przy zainstalowanym i gotowym do użytku oświetleniu.	$\geq 70^\circ$: 834 cd/klm $\geq 80^\circ$: 197 cd/klm $\geq 90^\circ$: 8.69 cd/klm
Klasa natężenia oświetlenia Wartości natężenia światła w [cd/klm] do obliczania klasy natężenia światła odnoszą się do strumienia świetlnego lampy, zgodnie z EN 13201:2015.	G*1
Klasa wskaźnika olśnienia	D.6



Strzyżew ul. Wydarte

Podsumowanie (do EN 13201:2015)

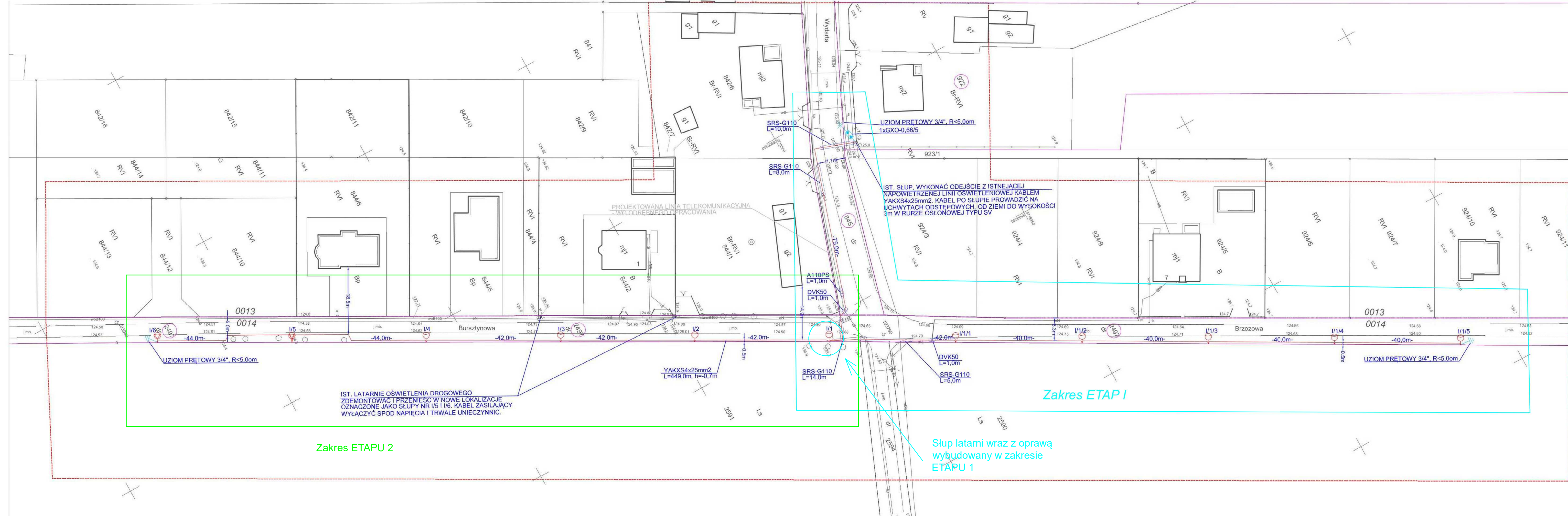
Wyniki dla pól oceny

	Rozmiar	Obliczono	Zad.	Kontrola
Jezdnia 1 (M5)	L _m	0.64 cd/m ²	≥ 0.50 cd/m ²	✓
	U _o	0.66	≥ 0.35	✓
	U _l	0.71	≥ 0.40	✓
	TI	13 %	≤ 15 %	✓
	R _{EI}	0.61	≥ 0.30	✓

Obliczono współczynnik konserwacji 0.80 dla instalacji.

Wyniki dla wskaźników wydajności energetycznej

	Rozmiar	Obliczono	Zużycie
Strzyżew ul. Wydarte	D _p	0.022 W/lx*m ²	-
BGP281 T25 1 xLED69-4S/740 DM12 (z jednej strony na dole)	D _e	0.8 kWh/m ² rok,	178.0 kWh/rok



MAPA DO CELOW PROJEKTOWYCH	
Oznaczenie kancelaryjne zgłoszenia pracy geodezyjnej	GGO.6640.309.2019
Nazwa miejscowości	Strzyżew
Identyfikator jednostki ewidencyjnej	301707_2
Nazwa jednostki ewidencyjnej	Sieroszewice
Identyfikator obrębu ewidencyjnego	301707_2.0013, 301707_2.0014
Nazwa obrębu ewidencyjnego	Strzyżew, Wielowieś
Skala mapy	1:500
Sekcja mapy zasadniczej	6.159.21.06.3.1, 6.159.21.06.3.3
Nazwa układu współrzędnych prostokątnych płaskich	2000/18
Nazwa układu wysokości	Kronstadt 60
Oznaczenie granic obszaru aktualizacji	
Informacje o służebnościach gruntowych mających wpływ na zagospodarowanie gruntów, zlokalizowanych w granicach projektowanej inwestycji	Mapa do celów projektowych została wykonana bez ustalenia służebności gruntowych ujawnionych w księgach wieczystych.
Data	08.02.2019 r.
Ks. rob. wyk.	155/2019/SP
<p>GEODEZJA PRUCHNIK Sp. z o.o. ul. Bolesława Pobóznego 9 62-800 Kalisz tel. 62 766 36 74, tel. 885 99 44 55 NIP: 62.821.499.39..... imię i nazwisko lub nazwa podmiotu</p>	
<p>TOMASZ PRUCHNIK geodeta uprawniony Upr. GUGIK Nr 20982 imię i nazwisko geodety uprawnionego</p>	
<p>TOMASZ PRUCHNIK geodeta uprawniony Upr. GUGIK Nr 20982 nr uprawnień podpis geodety</p>	

Poświadczam, że niniejszy dokument został opracowany w wyniku prac geodezyjnych i kartograficznych, których rezultaty zawiera operat techniczny wpisany do ewidencji materiałów państwowego zasobu geodezyjnego i kartograficznego

STAROSTA OSTROWSKI
(Data wpisania operatu technicznego do ewidencji materiałów zasobu)
26 LUT. 2019
(Data wpisania operatu technicznego do ewidencji materiałów zasobu)
Z up. STAROSTY
(Data wpisania operatu technicznego do ewidencji materiałów zasobu)
Krzysztof Powiatowego Ostrowski Dokumentacji Geodezyjnej i Kartograficznej
(Data wpisania operatu technicznego do ewidencji materiałów zasobu)
(Imię, nazwisko i podpis osoby reprezentującej organ)

WYKOPY WYKONYWAĆ KOPARKĄ Z ŁYŻKĄ O SZEROKOŚCI DO 40cm. W MIEJSCACH ZAGĘSZCZENIA UZBROJENIA PODZIEMNEGO WYKONAC WYKOPY PRÓBNE.

OBWÓD OŚWIETLENIOWY W ZIEMI UKŁADAĆ KABELEM YAKXS4x25mm2 W RÓWIE KABLOWYM 0,8x0,4m NA GŁĘBOKOŚCI 0,7m. W MIEJSCACH SKRZYŻOWAŃ I ZBLIŻEŃ Z ISTNIEJĄCYM UZBROJENIEM PODZIEMNYM STOSOWAĆ RURY OCHRONNE DVK50 LUB DVR50.

PRZY PRZEJŚCIACH POD DROGAMI I PODJAZDAMI STOSOWAĆ RURY SZTYWNE TYPU SRS-G110. W PRZYPADKU UTWARDZONYCH DRÓG I WJAZDÓW NA POSESIE, PRZEJŚCIA WYKONAC MET. PRZEWIERU LUB PRZEPYCHU NA GŁĘBOKOŚCI OKREŚLONEJ W UZGODNIENIU WŁAŚCICIELA TERENU. DLA OCHRONY KABLI ISTNIEJĄCYCH STOSOWAĆ RURY DWUŚCIENNE TYPU A110PS.

PO WYKONANIU ROBÓT TEREN PRZYWRÓCIĆ DO STANU POPRZEDNIEGO.

LEGENDA :

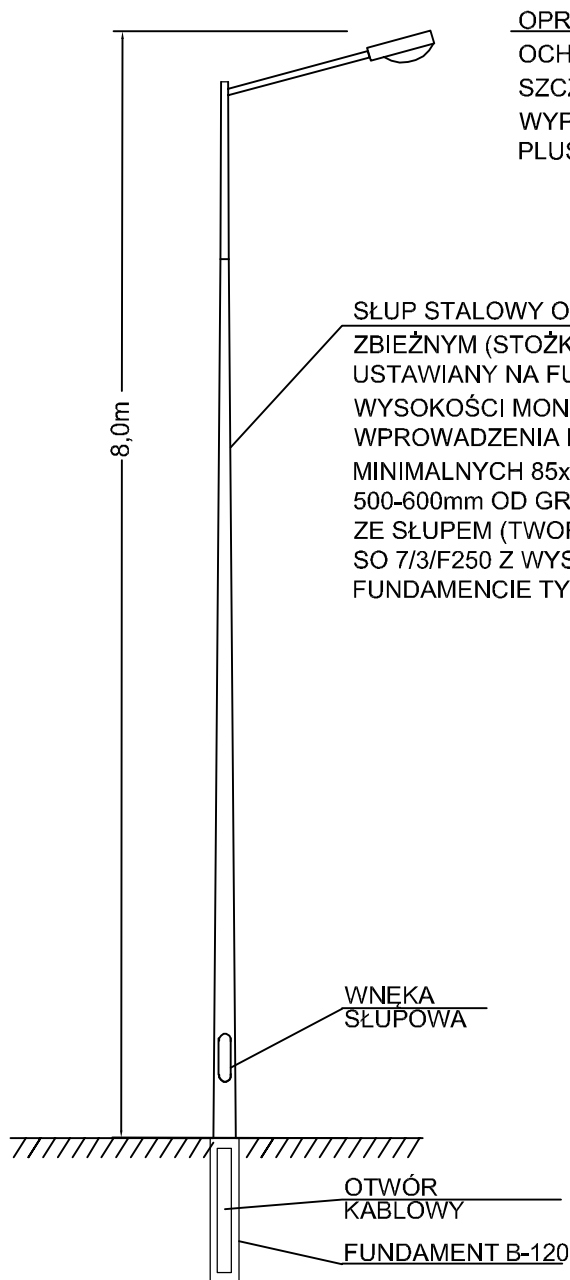
- OPRAWA ULICZNA SODOWA Z KŁOSZEM ZE SZKŁA, W II KLASIE OCHRONNOŚCI, O KORPUSIE ALUMINIOWYM, KLASIE SZCZELNOŚCI IP66 NP OPRAWA TYPU OU-05 PROD. AREALAMP, WYPOSAŻONA W ŹRÓDŁO ŚWIATŁA TYPU MASTER SON-T PIA PLUS PROD. PHILIPS 70W,
- SŁUP STALOWY OCYNKOWANY, O PRZEKROJU OŚMIOKĄTNYM ZBIĘŻNYM (STOŻKOWYM), O ŚREDNICY WIERZCHOŁKA 60MM, Z WYSIĘGNIKIEM O DŁUGOŚCI 1,0M, O WYSOKOŚCI MONTAŻU OPRAWY 8,0M, Z WNEKĄ SŁUPOWĄ O WYMIARACH MINIMALNYCH 85-400MM ZNAJDUJĄCĄ SIĘ NA WYSOKOŚCI OD 500-600MM OD GRUNTU, Z POKRYWĄ LICUJĄCĄ ZE SŁUPEM (TWORZĄCĄ JEDNOLITĄ POWIERZCHNIĘ), USTAWIANYM NA FUNDAMENCIE PREFABRYKOWANYM Z DWOMA WTYRAMI DO WPROWADZENIA KABLI, SŁUP TYPU SO 7/3/F250 Z WYSIĘGNIKIEM W12/1/1-60/10 USTAWIANY NA FUNDAMENCIE TYPU B-120.

LATARNIA ISTNIEJĄCA, PRZENIESIONA Z OKOLICY POSESJI NR 1 PRZY UL. BURSZTYNOWEJ W NOWĄ LOKALIZACJĘ

GRANICA DZIAŁEK OBJĘTYCH OPRACOWANIEM

PROJ. LINIA KABLOWA
 KABEL TYPU YAKXS4x25mm2

SAMOCZYNNY WYŁĄCZANIE UKŁAD SIECI : TN-C			
ZAKŁAD ELEKTROINSTALACYJNO-HANDLOWY "WIS" PRACOWNIA PROJEKTOWA	64-100 LESZNO, UL. FRANCUSKA 61 TEL. 065 529-90-93 TEL. KOM. 601-763-997 e-mail: jurek@wis.net.pl		
Objekt	Rozbudowa sieci elektroenergetycznej do 1kV w zakresie oświetlenia drogowego w m. Strzyżew ul. Wydatka ul. Bursztynowa oraz ul. Brzozowa zasilanie ze stacji 22319, zgodnie z warunkami technicznymi nr WTS 54/II/2018 z dnia 19.12.2018r.		
Adres	ul. Wydatka, Brzozowa, Bursztynowa, m. Strzyżew, gm. Sieroszewice, pow. ostrowski, woj. wielkopolskie, dz. nr ew. 422/245, ob. ew. 013 Strzyżew i dz. nr ew. 2407 ob. ew. 0014 Wielowieś, i. ew. 301707 z Sieroszewice		
Investor	OŚWIETLENIE ULICZNE I DROGOWE sp. z o. o. 62-800 Kalisz ul. Wrocławska 71A		
Treść rysunku	Projekt zagospodarowania terenu - trasa linii oświetleniowej	Data	26.08.2019
Skala	1:500	Nr. rysunku	1
Projektant	inż. Jerzy Woźniak	Upr. 877/866/0 WKP/IE/230/01 spec. inst.-inż.	
Asystent	inż. Marek Ratajczak		
Sprawdzający	inż. Kazimierz Pawlicki	Upr. 820/866/0 WKP/IE/3807/01 spec. inst.-inż.	



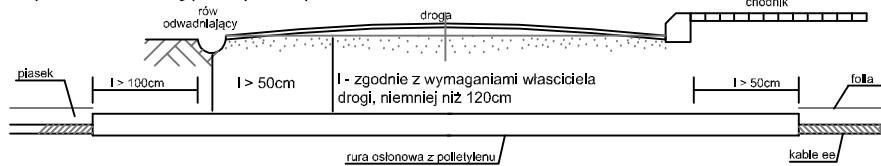
OPRAWA ULICZNA SODOWA Z KLOSZEM ZE SZKŁA, W II KLASIE OCHRONNOŚCI, O KORPUSIE ALUMINIOWYM, KLASIE SZCZELNOŚCI IP66 NP OPRAWA TYPU OU-05 PROD. AREALAMP, WYPOSAŻONA W ŹRÓDŁO ŚWIATŁA TYPU MASTER SON-T PIA PLUS PROD. PHILIPS 70W,

SŁUP STALOWY OCYNKOWANY, O PRZEKROJU OŚMIOKĄTNYM ZBIEŻNYM (STOŻKOWYM), O ŚREDNICY WIERZCHOŁKA 60mm, USTAWIANY NA FUNDAMENCIE PREFABRYKOWANYM, O WYSOKOŚCI MONTAŻU OPRAWY 8m, Z DWOMA OTWORAMI DO WPROWADZENIA KABLI, Z WNEKĄ SŁUPOWĄ O WYMIARACH MINIMALNYCH 85x400mm ZNAJDUJĄCĄ SIĘ NA WYSOKOŚCI OD 500-600mm OD GRUNTU, Z POKRYWĄ WNEKI SŁUPOWEJ LICUJĄCĄ ZE SŁUPEM (TWORZĄCĄ JEDNOLITĄ POWIERZCHNIĘ) - SŁUP TYPU SO 7/3/F250 Z WYSIĘGNIKIEM W12/1/1/1-60/10 USTAWIANY NA FUNDAMENCIE TYPU B-120.

**SAMOCZYNNNE WYŁĄCZANIE
UKŁAD SIECI : TN-C**

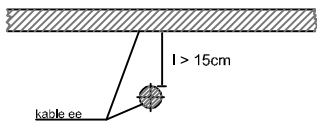
ZAKŁAD ELEKTROINSTALACYJNO-HANDLOWY "WIS" PRACOWNIA PROJEKTOWA		64-100 LESZNO, UL. FRANCUSKA 61 TEL. 065 529-90-93 TEL.KOM. 601-763-997 e-mail: wis@wis.net.pl		
Objekt	Rozbudowa sieci elektroenergetycznej do 1kV w zakresie oświetlenia drogowego w m. Strzyżew ul. Wydarta (ul. Bursztynowa oraz ul. Brzozowa) zasilanie ze stacji 22319, zgodnie z warunkami technicznymi nr WTS 54/II/2018 z dnia 19.12.2018r.			
Adres	ul. Wydarta, Brzozowa, Bursztynowa, m. Strzyżew, gm. Sieroszewice, pow. ostrowski, woj. wielkopolskie, dz. nr ew. 922, 845, ob. ew. 0013 Strzyżew i dz. nr ew. 2497 ob. ew. 0014 Wielowieś, j. ew.301707 2 Sieroszewice			
Inwestor	OŚWIETLENIE ULICZNE I DROGOWE sp. z o. o. 62-800 Kalisz ul. Wrocławska 71A			
Treść rysunku	Słup SO 7/3/F250 - powiązanie z podłożem	Data	Skala	Nr. rysunku
		12.02.2019	1:50	3
Branża	elektryczna			
Projektant	mgr inż. Jerzy Woźniak	upr. 877/86/Lo WKP/IE/5729/01 spec. inst.-inż.		
Asystent:	inż. Marek Ratajczak			
Sprawdzający	inż. Kazimierz Pawlicki	upr. 820/86/Lo WKP/IE/3807/01 spec. inst.-inż.		

1. Skrzyżowanie kabla z drogą kolową lub ulicą

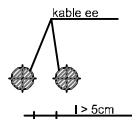


2. Kable ee na napięciu znamionowe sieci do 1kV z kablami o tym samym napięciu znamionowym lub kablami sygnalizacyjnymi

a) skrzyżowanie

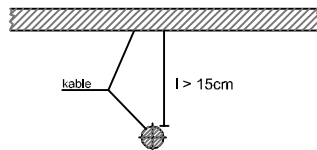


b) zbliżenie

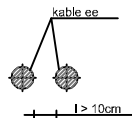


3. Kable ee na napięciu znamionowe do 1,0kV z kablami o napięciu znamionowym powyżej 1,0kV

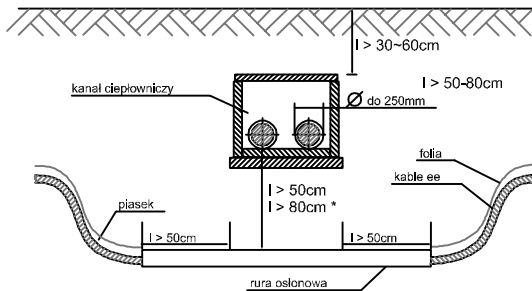
a) skrzyżowanie



b) zbliżenie



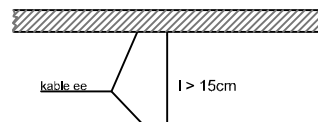
10. Skrzyżowanie kabla z kanałem ciepłowniczym ułożonym płytko



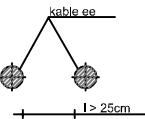
* dla Ø powyżej 250mm

4. Kable ee na napięciu znamionowe sieci wyższe niż 1,0kV z kablami tego samego rodzaju

a) skrzyżowanie

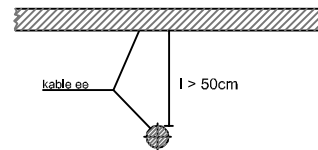


b) zbliżenie

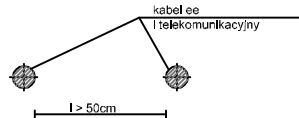


5. Kable ee z kablami telekomunikacyjnymi

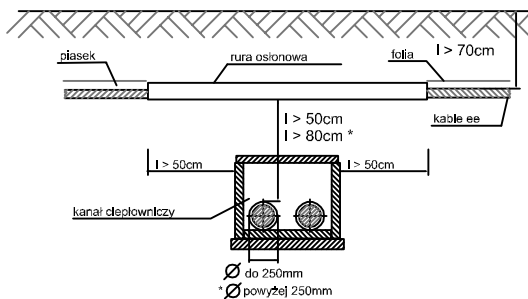
a) skrzyżowanie



b) zbliżenie



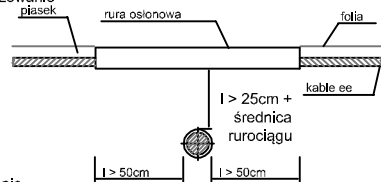
11. Skrzyżowanie kabla z kanałem ciepłowniczym ułożonym głęboko



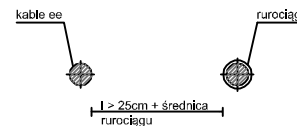
Ø do 250mm
Ø powyżej 250mm

6. Skrzyżowanie kabla o napięciu znamionowym $Un < 30kV$ z rurociągiem wodociągowym, ściekowym, ciepłym, gazowe z gazem niepalnym

a) skrzyżowanie

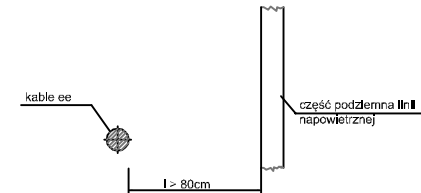


b) zbliżenie

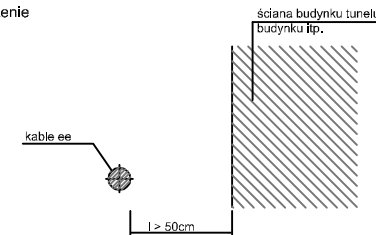


7. Z gazami i cieczami palnymi - zgodnie z wymaganiami właściciela, niemniej niż w pkt 6

8. Kabel z częściami podziemnymi linii napowietrznych (ustój, podpora, odciążka) - zbliżenie



9. Kabel ze ścianą budynku i innych budowli np. tunelu, kanału - zbliżenie



SAMOCZYNNE WYŁĄCZANIE
UKŁAD SIECI : TN-C

ZAKŁAD ELEKTROINSTALACYJNO-HANDLOWY		64-100 LESZNO, UL. FRANCUSKA 61		
"WIS" PRACOWNIA PROJEKTOWA		TEL. 065 529-90-93		
		TEL.KOM. 601-763-997		
		e-mail: wis@wis.net.pl		
Objekt	Rozbudowa sieci elektroenergetycznej do 1kV w zakresie oświetlenia drogowego w m. Strzyżew ul. Wydarta (ul. Bursztynowa oraz ul. Brzozowa) zasilanie ze stacji 22319, zgodnie z warunkami technicznymi nr WTS 54/II/2018 z dnia 19.12.2018r.			
Adres	ul. Wydarta, Brzozowa, Bursztynowa, m. Strzyżew, gm. Sieroszewice, pow. ostrowski, woj. wielkopolskie, dz. nr ew. 922, 845, ob. ew. 0013 Strzyżew i dz. nr ew. 2497 ob. ew. 0014 Wielowieś, j. ew.301707 2 Sieroszewice			
Investor	OŚWIETLENIE ULICZNE I DROGOWE sp. z o. o. 62-800 Kalisz ul. Wrocławska 71A			
Treść rysunku	Szczegóły zbliżeń i skrzyżowań linii kablowej	Data	Skala	Nr. rysunku
		26.06.2019		4
Branża	elektryczna			
Projektant	mgr inż. Jerzy Woźniak	upr. 877/86/Lo WKP/IE/5729/01 spec. inst.-inż.		
Asystent:	inż. Marek Ratajczak			
Sprawdzający	inż. Kazimierz Pawlicki	upr. 820/86/Lo WKP/IE/3807/01 spec. inst.-inż.		