

## Zapytanie ofertowe

(roboty budowlane)

na wykonanie zadania pn.: **Budowa oświetlenia zewnętrznego w m. Ostrzeszów ul. Piaskowa, Zielona zasilanie ze stacji 22805 PZ1773 na terenie Gm. Ostrzeszów**, w zakresie zgodnym z dokumentacją i załącznikami stanowiącymi integralną część zapytania.

i

Dodatkowe informacje odnośnie zakresu prac można uzyskać od p. Szymon Kubiak, tel. 062 598 52 72 lub 696 110 490

**Zleceniobiorca** zobowiązany będzie do:

- przestrzegania *Wytycznych dla wykonawców przy wykonywaniu robót budowlanych na sieciach wspólnych na zlecenie Oświetlenie Uliczne i Drogowe sp. z o.o.* zamieszczonych na [www.oid.pl/pliki-do-pobrania.html](http://www.oid.pl/pliki-do-pobrania.html),
- przestrzegania *Wytycznych dla wykonawców przy wykonywaniu robót budowlanych na sieciach wydzielonych na zlecenie Oświetlenie Uliczne i Drogowe sp. z o.o.* zamieszczonych na [www.oid.pl/pliki-do-pobrania.html](http://www.oid.pl/pliki-do-pobrania.html),
- przestrzegania *Wytycznych dla wykonawców w zakresie zasad odbioru robót budowlanych wykonywanych na zlecenie Oświetlenie Uliczne i Drogowe sp. z o.o.* zamieszczonych na [www.oid.pl/pliki-do-pobrania.html](http://www.oid.pl/pliki-do-pobrania.html),
- zakupienia wszystkich materiałów niezbędnych do wykonania zadania,
- uzyskania niezbędnych zgód i uzgodnień z zarządcą drogi, lub terenu na którym znajdują się urządzenia oświetleniowe oraz właścicielami infrastruktury znajdującej się w bezpośrednim sąsiedztwie urządzeń oświetleniowych,
- demontażu, przechowywania i ponownego montażu znaków drogowych oraz wszelkiego rodzaju tablic reklamowych i informacyjnych (jeżeli w zakresie zadania jest demontaż, lub wymiana słupów),
- przedłożenia Zleceniodawcy faktury w terminie 7 dni od daty pozytywnego odbioru wykonanych robót.

**Zleceniodawca:**

- udzieli Zleceniobiorcy upoważnienia do wystąpienia w jego imieniu do Energa-Operator SA w zakresie jednorazowego przygotowania oraz likwidacji miejsca pracy w celu wykonania zakresu robót objętych niniejszym zapytaniem (w przypadku robót na napowietrznej linii wspólnej lub podwieszanej),
- dokona odbioru robót zgodnie z *Wytycznymi dla wykonawców w zakresie zasad odbioru robót budowlanych wykonywanych na zlecenie Oświetlenie Uliczne i Drogowe sp. z o.o.* zamieszczonych na [www.oid.pl/pliki-do-pobrania.html](http://www.oid.pl/pliki-do-pobrania.html),
- ureguluje należność za wykonane zadanie przelewem w terminie 25 dni od daty wpływu do siedziby Spółki prawidłowo wystawionej faktury VAT.

Oferty należy składać na druku formularza pn. „**Formularz ofertowy – roboty budowlane**” dostępnym na stronie internetowej [www.oid.pl](http://www.oid.pl) w zakładce „DO POBRANIA”, na adres: Oświetlenie Uliczne i Drogowe sp. z o. o., ul. Wrocławska 71A, 62-800 Kalisz lub złożyć osobiście w siedzibie Spółki w dni robocze w godz. 8:00-14:00.

**Oferty należy składać do dnia 09.02.2024r.** (decyduje data wpływu oferty do Spółki)

Oferta winna zostać złożona w zamkniętej kopercie opatrzonej dokładnymi danymi oferenta oraz nazwą zadania:

„**OFERTA – dot. m. Ostrzeszów ul. Zielona, Piaskowa, 22805, gm. Ostrzeszów, zapytanie nr WT/T2/ SzK/.....<sup>233</sup>...../2024**”

**UWAGA: OFERTY MOGĄ BYĆ SKŁADANE WYŁĄCZNIE DROGĄ POCZTOWĄ LUB W SKRZYŃCE PODAWCZEJ PRZY WEJŚCIU DO SPÓŁKI.**

Informacja o wyborze najkorzystniejszej oferty zostanie zamieszczona na stronie [www.oid.pl](http://www.oid.pl).

Podpisanie umowy nastąpi w siedzibie zamawiającego, w terminie 14 dni od dnia powiadomienia o wyborze najkorzystniejszej oferty.

Wzór umowy znajduje się na stronie [www.oid.pl/pliki-do-pobrania.html](http://www.oid.pl/pliki-do-pobrania.html)

W przypadku nie zawarcia umowy z winy Oferenta w ww. terminie, Spółka ma prawo do wyboru kolejnej najkorzystniejszej oferty.

### WAŻNE:

Do oferty należy dołączyć wykaz osób, które będą wykonywały ww. prace wg załącznika nr 1 do formularza ofertowego.

Jeśli osoby te nie były wcześniej zgłoszone do Spółki

należy do oferty dołączyć kopie potwierdzone za zgodność z oryginałem:

- zaświadczeń o ukończeniu kursu pracy pod napięciem w urządzeniach i liniach o napięciu do 1kV,
- świadectw kwalifikacyjnych,
- orzeczeń lekarskich o braku przeciwwskazań zdrowotnych do wykonywania pracy na określonym stanowisku.

Zastępca Dyrektora  
ds. Technicznych

Jacek Witczak

31.01.2024.

Prezes Zarządu: Maciej Witczak, Członek Zarządu: Dorota Kisiela-Augustyniak

Sąd Rejonowy w Poznaniu KRS 0000081004, REGON: 250680024, Kapitał zakładowy: 128.244.000 zł, NIP: 618-16-07-268

Konta bankowe: Santander Bank Polska SA z siedzibą w Warszawie 22 1910 1064 0004 8956 4121 0001

Alior Bank SA z siedzibą w Warszawie 17 2490 0005 0000 4530 6002 0466

**OŚWIETLENIE**

**ULICZNE I DROGOWE SP. Z O.O.**

ul. Wrocławska 71A, 62-800 Kalisz

Tel. 62 598 52 70

E-mail: [poczta@oid.pl](mailto:poczta@oid.pl)

[www.oswietlenie.kalisz.pl](http://www.oswietlenie.kalisz.pl)

KIEROWNIK SEKCJI  
Obszar III  
Szymon Kubiak

Tabliczka na słup

~ 120x70 mm (szer x wys)



Tabliczka na PZ „Nie dotykać! Urządzenie elektryczne”

148x210mm (szer x wys)



## PRZEDMIAR

Klasyfikacja robót wg. Wspólnego Słownika Zamówień

45231400-9 Roboty budowlane w zakresie budowy linii energetycznych

NAZWA INWESTYCJI : Budowa oświetlenia drogowego  
ADRES INWESTYCJI : Ostrzeszów, ul. Zielona, Piaskowa  
INWESTOR : Oświetlenie Uliczne i Drogowe  
ADRES INWESTORA : ul. Wrocławska 71a, 62-800 Kalisz  
BRANŻA : inżynierska

SPORZĄDZIŁ KALKULACJE : mgr inż. Krzysztof Just (inżynierska)  
DATA OPRACOWANIA : 11.01.2023

Klauzula o uzgodnieniu kosztorysu

Wartość kosztorysu nie zawiera wartości materiałów inwestorskich.

WYKONAWCA :

INWESTOR :

Data opracowania  
11.01.2023

Data zatwierdzenia

mgr inż. Krzysztof Just  
Ostrów Wlkp. ul. Ślusarska 4 tel. 602 467 125  
sprawienia budowlane, projektowanie i nadzór nad realizacją  
w szczególności instalacji, sieci, instalacji i urządzeń elektrycznych i elektroenergetycznych  
nr ewidencyjny WSKP 0175/POOE/09

Lp.	Podstawa	Opis	Jedn. przedm.	Ilość	Cena jedn.	Wartość
<b>Budowa oświetlenia drogowego</b>						
1		<b>Budowa oświetlenia drogowego</b>				
1	KNNR 5 0701-d.1 04	Kopanie rowów dla kabli w sposób mechaniczny w gruncie kat. I-II	m <sup>3</sup>	0,8*0,4* (385-35-45) = 97,600		
2	KNNR 5 0701-d.1 02	Kopanie rowów dla kabli w sposób ręczny w gruncie kat. III	m <sup>3</sup>	0,8*0,4*35 = 11,200		
3	KNNR 5 0706-d.1 01	Nasypanie warstwy piasku na dnie rowu kablowego o szerokości do 0,4 m Krotność = 2	m	385-45 = 340,000		
4	KNNR 5 0705-d.1 01	Ułożenie rur osłonowych z PCW o śr.do 140 mm	m	72		
5	KNNR 5 0724-d.1 02	Wykopy pionowe ręczne dla urządzenia przeciskowego wraz z jego zasypianiem w gruncie nienawodnionym kat. III-IV o wym: 2,0 x 1,0 x 1,0 m Krotność = 4	m <sup>3</sup>	(2*0,6*1,6) = 1,920		
6	KNNR 5 0725-d.1 01	Wykonanie ściany oporowej z 1 płyty dla sił nacisku do 25 t Krotność = 4	szt.	1		
7	KNNR 5 0723-d.1 02 analogia	Przewierthy mechaniczne dla rury o śr.do 125 mm pod obiektami	m	45		
8	E 0510 1600-04 d.1	Dodatek za uszczelnienie końca rury	1 rura.	51		
9	KNNR 5 0707-d.1 02	Układanie kabli o masie do 1.0 kg/m w rowach kablowych ręcznie	m	442-110 = 332,000		
10	KNNR 5 0713-d.1 02	Układanie kabli o masie do 1.0 kg/m w rurach, pustakach lub kanałach zamkniętych	m	100		
11	KNNR 5 0702-d.1 02	Zasypywanie rowów dla kabli wykonanych ręcznie w gruncie kat. III	m <sup>3</sup>	0,4*0,6*35 = 8,400		
12	KNNR 5 0702-d.1 04	Zasypywanie rowów dla kabli wykonanych mechanicznie w gruncie kat. I-II	m <sup>3</sup>	0,4*0,6*305 = 73,200		
13	KNNR 1 0408-d.1 02	Zagęszczanie ziemi z gruntu kat.III na całej trasie wykopów ubijakami mechanicznymi	m <sup>3</sup>	0,4*0,6*340 = 81,600		
14	KNNR 5 1001-d.1 01	Montaż i stawianie słupów oświetleniowych o masie do 100 kg	szt.	8		
15	KNNR 5 1002-d.1 01	Montaż wysięgników rurowych o masie do 15 kg na słupie	szt.	8		
16	KNNR 5 1003-d.1 03	Montaż przewodów do opraw oświetleniowych - wciąganie w słupy, rury osłonowe i wysięgniki przy wysokości latarni do 10 m	kpl.przew.	8		
17	KNNR 5 1004-d.1 01	Montaż opraw oświetlenia zewnętrznego na słupie	szt.	8		
18	KNNR 5 1203-d.1 01	Podłączenie przewodów pojedynczych o przekroju żyły do 2.5 mm <sup>2</sup> pod zaciski lub bolce	szt.żył	3*2*8 = 48,000		
19	KNNR 5 0726-d.1 10	Zarobienie na sucho końca kabla 5-żyłowego o przekroju żył do 50 mm <sup>2</sup> na napięcie do 1 kV o izolacji i powłoce z tworzyw sztucznych	szt.	(4/5)*8 = 6,400		
20	KNNR 5 0902-d.1 07 analogia	Montaż konstrukcji stalowych i osprzętu linii napowietrznej nn - zacisk rozgałęźny	szt.	4		
21	KNNR 5 0717-d.1 06	Układanie kabli o masie do 1.0 kg/m przez wciąganie do rur osłonowych mocowanych na słupach betonowych	m	3		
22	KNNR 5 0717-d.1 02	Układanie kabli o masie do 1.0 kg/m bezpośrednio na słupach betonowych	m	7		
23	KNNR 5 0726-d.1 11	Zarobienie na sucho końca kabla 5-żyłowego o przekroju żył do 120 mm <sup>2</sup> na napięcie do 1 kV o izolacji i powłoce z tworzyw sztucznych	szt.	4/5 = 0,800		
24	KNNR 5 0729-d.1 01	Montaż palczatki termokurczliwej czteropalczastej 1kV	szt.	1		
25	KNNR 5 1203-d.1 05	Podłączenie przewodów pojedynczych o przekroju żyły do 50 mm <sup>2</sup> pod zaciski lub bolce Krotność = 8	szt.żył	4		
26	KNR 5-10 0809-d.1 11	Mechaniczne pograżanie uziomów pionowych prętowych w gruncie kat.III	m	9		
27	KNNR 5 0611-d.1 01	Łączenie przewodów instalacji odgromowej lub przewodów wyrównawczych z bednarki o przekroju do 120 mm <sup>2</sup> w wykopie - uchwyt krzyżowy St/Zn-drut St/Zn, M10 103 42 Galmar	szt.	2		
28	KNR 4-03 1203-d.1 01	Badanie linii kablowej o ilości żył do 4	odc.	2		
29	KNR 5-14 0604-d.1 01	Przykręcanie tabliczek opisowych	szt.	8		
30	KNR 4-03 1205-d.1 01	Pierwszy pomiar uziemienia ochronnego lub roboczego	pomiar.	2		
<b>Razem dział: Budowa oświetlenia drogowego</b>						

Lp.	Podstawa	Opis	Jedn. przedm.	Ilość	Cena jedn.	Wartość
<b>2</b>		<b>PRACE DODATKOWE PRZY PRZEBUDOWIE LINII</b>				
31 d.2	KNR 2-21 0101-01	Oczyszczenie terenu z resztek budowlanych,gruzu i śmieci - zebranie i złożenie zanieczyszczeń w przyzmy	m <sup>3</sup>	2		
32 d.2	kalk. własna	Obsługa geodezyjna Krotność = 2	kpl.	1		
33 d.2	kalk. własna	Projekt organizacji ruchu	kpl.	1		
34 d.2	kalk. własna	Zajęcia pasa drogowego	kpl.	1		
35 d.2	KNNR 5 0719-02	Ręczne rozebranie nawierzchni chodników z brukowca o grubości 16-20 cm	m <sup>2</sup>	3,5		
36 d.2	KNNR 5 0720-07	Nawierzchnie po robotach kablowych na chodnikach, wjazdach, placach z betonowej kostki brukowej o grubości 6 cm na podsypce piaskowej	m <sup>2</sup>	3,5		
Razem dział: PRACE DODATKOWE PRZY PRZEBUDOWIE LINII						
<b>Wartość kosztorysowa robót bez podatku VAT</b>						

Słownie:

Lp.	Nazwa	Jm	Ilość	Cena jedn.	Wartość
1.	Roboty inżynierskie (WP)	r-g	347,53		
2.	Transport koparki	r-g	5,00		
3.	Roboty inżynierskie (WP)'	r-g	5,86		
4.	Roboty inżynierskie (WP)''	r-g	25,09		
5.	Roboty inżynierskie (WP)'''	r-g	8,57		
				RAZEM	

Słownie:

Lp.	Nazwa	Jm	Ilość	Cena jedn.	Wartość
1.	Koparko-spycharka na podwoziu ciągnika kołowego 0,15 m3 (1)	m-g	13,98		
2.	Ubijak spalinowy o masie 200 kg	m-g	15,14		
3.	Koparka łańcuchowa wielonaczyniowa, o mocy 37 kW [50 KM] (1) - do rowów kablowych	m-g	5,86		
4.	Pompa wysokociśnieniowa hydrauliczna elektryczna, o ciśnieniu do 250 atm	m-g	26,96		
5.	Wibromłot z napędem elektrycznym lub spalinowym o mocy do 4,5 kW [6 KM]	m-g	1,89		
6.	Żuraw samochodowy	m-g	0,48		
7.	Żuraw samochodowy 7-10 t (1)	m-g	4,24		
8.	Dźwignik o udźwigu 20-30 t, hydrauliczny 1-tłokowy	m-g	26,96		
9.	Środek transportowy	m-g	1,44		
10.	Ciągnik kołowy 63kW (1)	m-g	1,93		
11.	Ciągnik kołowy 74 kW z przyczepą samowładowniczą do 5 t (1)	m-g	0,04		
12.	Samochód skrzyniowy 5-10 t (1)	m-g	10,88		
13.	samochód samowładowniczy 5 t	m-g	5,44		
14.	Podnośnik montażowy hydrauliczny samochodowy 12m (2)	m-g	14,30		
15.	przyczepa do przewożenia kabli	m-g	1,93		
16.	Przyczepa do przewożenia kabli 4-7 t	m-g	0,04		
17.	Spawarka elektryczna prostownikowa 250 A	m-g	0,25		
18.	Zespół prądotwórczy 3-faz. przewoźny 105 kVA	m-g	26,96		
				RAZEM	

Słownie:

Lp.	Nazwa	Jm	Ilość	Il. inw.	Il. wyk.	Cena jedn.	Wartość	Grupa
1.	Wazelina techniczna	kg	7,65		7,65			
2.	Piasek naturalny kopany	m <sup>3</sup>	38,35		38,35			
3.	piasek do betonów	m <sup>3</sup>	0,18		0,18			
4.	Żwir do betonów	m <sup>3</sup>	0,35		0,35			
5.	cement "35"	kg	144,00		144,00			
6.	Płyty drogowe żelbetowe pełne 300x130x14 cm	szt.	0,20		0,20			
7.	Bale iglaste obrzynane grubości 50-100 mm kl. I	m <sup>3</sup>	0,09		0,09			
8.	Krawędziaki iglaste kl. I	m <sup>3</sup>	0,23		0,23			
9.	Woda	m <sup>3</sup>	0,07		0,07			
10.	Termokurczliwe kształtki uszczelniające REC50	szt.	1,00		1,00			
11.	tabliczka opisowa Multi-tab	szt.	8,00		8,00			
12.	konstrukcje mocujące	kg	16,00		16,00			
13.	wysięgnik WR-4/1/1,0/5 prod. Rosa	szt.	8,00		8,00			
14.	Zacisk przebijający SLIW54 25-150/25-95mm2	szt.	4,00		4,00			
15.	Uchwyty uniwersalne do kabli i rur odporne na UV, czarne UKU 50-C (5szt.)	szt.	0,80		0,80			
16.	Rura osłonowa do kabli DVK 50, średnica zew. 50 mm, wew. 35 mm	m	8,00		8,00			
17.	Rura osłonowa do kabli DVK-T75, średnica zew. 75 mm, wew. 60 mm	m	64,00		64,00			
18.	Rura osłonowa do kabli SRS-G 110 / 6,3, średnica zew. 110 mm, wew. 97,4 mm	m	45,00		45,00			
19.	uchwyt krzyżowy drut St/Zn-drut St/Zn, M10 G10396N	szt.	2,00		2,00			
20.	Pręt uziemienia miedziany 1,5m 14,2 mm - Galmar-G 100 12	szt.	12,06		12,06			
21.	Grot do uziomów 14,2mm 5/8" G 106 02	szt.	1,35		1,35			
22.	Złączka 14,2 mm -GALMAR -G 104 02	szt.	6,03		6,03			
23.	Głowica 4,2mm 5/8" G 108 02	szt.	1,35		1,35			
24.	Uchwyt krzyżowy 142 mm -GALMAR- G 103 32N	szt.	1,35		1,35			
25.	Izolacyjne złącze bezpiecznikowe IZK-4.01 + wkładka D01 6A	szt.	8,00		8,00			
26.	Czteropalczatka termokurczliwa nn 35-150mm2 (AK4 35-150)	kpl.	1,00		1,00			
27.	Opaska kablowa OKi - ocechowana	szt.	48,40		48,40			
28.	uchwyty uniwersalne typu UKU'	szt.	6,40		6,40			
29.	Rura osłonowa dla przestrzeni otwartych BE 50	m	3,00		3,00			
30.	Przewód YDY-450/750V 2x2,5mm2	m	72,00		72,00			
31.	Kable elektroenergetyczne YAKXs 0,6/1 kV 4x25 mm2	m	442,00		442,00			
32.	Słup aluminiowy SAL-90K dz anodowany na kolor C45W prod. ROSA	szt.	8,00		8,00			
33.	Oprawa oświetleniowa BGP282 T25 1xLED80-4S/740 DN10 + CityTouch abonament 10 lat prod. Philips Lighting	szt.	8,00		8,00			
34.	Słupek bet. oznaczeniowy, pomiarowy SO	szt.	4,98		4,98			
35.	Taśma oznaczeniowa do kabli elektroenergetycznych o napięciu znamionowym poniżej 1kV TO-ENN/12/20, bez nadruku szerokość 200 mm, gr. 0,5mm, kolor niebieski, m/ rolkę 200	m	393,12		393,12			
36.	pastą antykorozyjną przewodzącą smarującą	kg	1,00		1,00			
37.	Taśma COT 37 wraz z klamerką COT 36	kpl.	19,00		19,00			
38.	Izolacyjne złącze fazowe IZK-4.02	szt.	16,00		16,00			
39.	Izolacyjne złącze zerowe IZK-4.03	szt.	8,00		8,00			
40.	Uchwyt dystansowy SO79.6	szt.	10,00		10,00			
41.	Uszczelniacz mułoszczelny QSR 75	szt.	42,00		42,00			
42.	Uszczelniacz mułoszczelny QSR 110	szt.	8,00		8,00			
43.	Rury termokurczliwe RCH1 15,8/7,9 prod. RAD-POL	m	4,00		4,00			
44.	materiały pomocnicze	zł						
RAZEM								

Słownie:




Lp.	Nazwa	Jm	Ilość	Cena jedn.	Wartość
-----	-------	----	-------	------------	---------

Słownie:

## STRONA TYTUŁOWA

### PROJEKT ZAGOSPODAROWANIA TERENU

<b>NAZWA ZAMIERZENIA BUDOWLANEGO</b>	Przebudowa droga- Montaż instalacji oświetlenia drogowego w pasie drogowym.
<b>ADRES I KATEGORIA OBIEKTU BUDOWLANEGO</b>	Ostrzeszów, Grunwaldzka, Zielona, Piaskowa, dz. nr: 2430/2, 2428/8, 2453, 2452 XXV
<b>IDENTYFIKATORY DZIAŁEK EWIDENCYJNYCH, NA KTÓRYCH OBIEKT BUDOWLANY JEST USYTUOWANY</b>	Nazwa jednostki ewidencyjnej: 301807_4 miasto Ostrzeszów Nazwa i numer obrębu ewidencyjnego: 0001 Numery działek ewidencyjnych: 2430/2, 2428/8, 2453, 2452
<b>IMIĘ I NAZWISKO LUB NAZWĘ INWESTORA ORAZ JEGO ADRES</b>	Oświetlenie Uliczne i Drogowe Sp. z o.o. Ul. Wrocławska 71A, 62-800 Kalisz

FUNKCJA	IMIĘ I NAZWISKO	SPECJALNOŚĆ I NUMER UPRAWNIEŃ BUDOWLANYCH	DATA OPRACOWANIA	PODPIS
Projektant	mgr inż. Krzysztof Just	do projektowania bez ograniczeń w specjalności instalacyjnej w specjalności instalacyjnej w zakresie sieci, instalacji i urządzeń elektrycznych i elektroenergetycznych, nr WKP/0175/POOE/09	11.01.2023	

## Spis treści


1. Uprawnienia budowlane.....	3
2. Oświadczenie projektanta o sporządzeniu projektu zgodnie z obowiązującymi przepisami i zasadami wiedzy technicznej.....	6
4. Istniejący stan zagospodarowania działki lub terenu.....	6
5. Informacje i dane o ograniczeniach, ochronie p. poż., oraz specyfikacji obiektu.....	6
6. Informacja o obszarze oddziaływania obiektu.....	7
7. Opis projektu planu zagospodarowania działki lub terenu .....	7
8. Opinia geotechniczna.....	8
9. Zestawienie montażowe.....	9
10. Rys. plan zagospodarowania terenu .....	10
11. Schemat jednokreskowy .....	12
12. Obliczenia techniczne .....	13

2. Oświadczenie projektanta o sporządzeniu projektu zgodnie z obowiązującymi przepisami i zasadami wiedzy technicznej.

Ja niżej podpisany oświadczam, że projekt jest kompletny w rozumieniu „Prawo Budowlane” (Dz.U. 2022 poz. 88) oraz rozporządzenia Ministra Infrastruktury i Rozwoju z dnia 22.09.2015 w sprawie szczegółowego zakresu i formy projektu budowlanego (Dz. U. 2021 poz. 2351 z późn. zmianami). Projekt został wykonany zgodnie z umową, warunkami technicznymi, obowiązującymi przepisami, normami oraz zasadami wiedzy technicznej, i jest kompletny z punktu widzenia celu, któremu ma służyć.

Oświadczam, że zostały uzyskane niezbędne zgody właścicieli działek, na których zaprojektowano budowę urządzeń elektroenergetycznych, prawo własności zostało sprawdzone z danymi w księgach wieczystych.

Oświadczam, że wypełniono obowiązek informacyjny RODO.

Projektant	Nr uprawnień	podpis
mgr inż. Krzysztof Just	WKP/0175/POOE/09	

3. Przedmiot zamierzenia budowlanego

Przedmiotem zamierzenia budowlanego jest: Przebudowa drogi- montaż instalacji oświetlenia drogowego w pasie drogowym w miejscowości: Ostrzeszów, ul. Grunwaldzka, ul. Zielona, Piaskowa, dz. 2430/2, 2428/8, 2453, 2452 zgodnie z wydanymi warunkami znak WTS 26/T2/2022.

4. Istniejący stan zagospodarowania działki lub terenu.

Montaż instalacji oświetlenia drogowego w pasie drogowym drogi gminnej należy zasilić z istniejącego słupa nr 1/8 linii napowietrznej nN z oprawą oświetleniową zasilanego ze stacji nr 22805.

5. Informacje i dane o ograniczeniach, ochronie p. poż., oraz specyfikacji obiektu

Projektowane obiekty nie naruszają ograniczeń wprowadzonych przez prawo miejscowe.

Obiekt nie znajduje się na terenie ochrony konserwatorskiej, w związku z tym nie dokonano stosownego uzgodnienia z WUOZ.

Projektowane urządzenia elektroenergetyczne należy wykonać zgodnie z obowiązującymi przepisami w szczególności N SEP-E-003, N SEP-E-004, PN-E-05100, PN-E-05125. Instalowana aparatura, osprzęt, przewody i kable winny posiadać stosowne atesty i certyfikaty i być dopuszczone do stosowania w budownictwie i spełniać wymagania przepisów p. poż.

Prace ziemne należy wykonywać zgodnie z obowiązującymi przepisami BHP w szczególności z obowiązującą instrukcją IOBP zatwierdzoną przez Operatora sieci elektroenergetycznej, przez osoby uprawnione i upoważnione.

W pobliżu drzew prace należy wykonywać zgodnie z wytycznymi zawartymi w instrukcji obowiązującej w ENERGA OPERTAOR, tereny zielone typu trawnik/rabaty, po zakończeniu prac ziemnych należy odtworzyć, w miarę możliwości doprowadzić do stanu pierwotnego.

#### 6. Informacja o obszarze oddziaływania obiektu

Obszar oddziaływania obiektu zawiera się na działkach nr 2430/2, 2428/8, 2453, 2452 zgodnie z (art. 3 pkt 20 ustawy z dnia 7 lipca 1994 r. - Prawo budowlane Dz. U. 2022 poz.88 oraz rozp. Dz. U. 2021 poz. 2351 z późn zmianami).

#### 7. Opis projektu planu zagospodarowania działki lub terenu

Przedmiotem zamierzenia budowlanego jest: Montaż instalacji oświetlenia drogowego w pasie drogowym. dla zasilania obiektu: oświetlenie drogowe zlokalizowany w miejscowości: Ostrzeszów ul. Zielona, Piaskowa dz. zgodnie z wydanymi warunkami znak WTS 26/T2/2022.

Projektowany obiekt zalicza się do przyłącza/sieci elektroenergetycznej jest zakwalifikowany do kat. XXV w rozumieniu ustawy „prawo budowlane”.

Parametry projektowanych urządzeń:

Napięcie robocze – 0,4kV

Typ, długość i przekrój kabla YAKXs4x25mm<sup>2</sup> [385m/442m]

Projektowany kabel oświetleniowy typu YAKXs4x25mm<sup>2</sup> zasilic z istniejącego słupa nr 1/8 linii napowietrznej nn typu 4xAL1x35mm<sup>2</sup> oraz oświetleniowej linii napowietrznej nn typu 1xAl1x25mm<sup>2</sup> zasilanej ze stacji nr 22805, PZ1773 zlokalizowanego na działce nr 2452 zgodnie z rys. 1. Odejście projektowanego kabla dokonać poprzez zaciski rozgałęźne SLIW54. Projektowany kabel oświetleniowy zasilat będzie projektowane latarnie S01-S08. Załączenie obwodu oświetleniowego odbywać się będzie poprzez istniejący stycznik o obciążalności styków 40A wysterowany zegarem astronomicznym w istniejącej szafce oświetlenia drogowego PZ1773.

Na słupie kabel należy ułożyć w rurze osłonowej BE50 na wysokość min 2,5m, rurę zakończyć termokurczliwą końcówką REC50. Koniec projektowanego kabla na uszczelnić czteropalczatką termokurczliwą. W celu ochrony ułożonego kabla na słupie przed promieniowaniem UV należy założyć na izolację główną kabla rury termokurczliwe odporne na promieniowanie UV. Rurę mocować na słupie taśmami COT z wykorzystaniem strzemiączek, celem zapobiegnięcia odkształcaniu rury. Kabel mocować na słupie na uchwytych przytwierdzonych taśmami COT.

Projektuje się oświetlenie drogowe za pomocą 8 latarni rozmieszczonych w terenie – szczegóły na rys. nr 1. Zaprojektowano oprawy LED typu Philips BGP282 T25 1xLED80-4S/740 DN10 z systemem CityTouch abonament na 10 lat prod. Signify. Oprawy należy montować na słupach aluminiowych typu SAL-90Kdz przeznaczonych do montażu poprzez wkopanie z wysięgnikiem WR-4/1/1,0/5 ZP anodowanych na kolor C45W (szary) prod. ROSA.. Kabel oświetleniowy wprowadzać do słupów oświetleniowych zabezpieczając przed przetarciem rurą osłonową DVK50 o długości 0,5m. W słupach zasilenie opraw wykonać przewodem typu YKY2x25mm<sup>2</sup> 0,6/1kV. Kable i przewody w latarniach łączyć za pomocą złącz kablowych typu: (bezpiecznikowych IZK-4.01 + wkładka D01 6A), (fazowe IZK-4.02) oraz (zerowych IZK-4.03) prod. Sintur. Projektowane słupy należy oznakować tabliczkami informacyjnymi

aluminiowymi, żółtymi z tłoczonymi, czarnymi napisami firmy Multi-tab. Tabliczki należy montować na projektowanych słupach od strony drogi na wysokości od 2 do 2,5m wykorzystując taśmę stalową, nierdzewną.

Głębokość i sposób ułożenia: kable układać na 10 cm podsypce piasku w wykopie głębokości 80 cm.

Po ułożeniu ponownie przykryć je 10 cm warstwą piasku i 15 cm warstwą gruntu rodzimego (bez kamieni, gruzu oraz innych ostrych elementów). Na warstwę gruntu ułożyć folię koloru niebieskiego. Projektowane kable prowadzone pod drogami nieutwardzonymi, pod wjazdami do posesji oraz na skrzyżowaniu z mediami układać w rurach osłonowych typu DVK75 koloru niebieskiego. Projektowane kable pod drogami utwardzonymi układać na głębokości 1m w rurach osłonowych typu SRS-G110 koloru niebieskiego metodą przecisku/przewiertu. Rury osłonowe, w których ułożony będzie kabel w ziemi należy uszczelnić po obu stronach uszczelniaczami mułoszczelnymi QSR 75/110. Przed ułożeniem i zasypaniem kabli należy wykonać badanie ciągłości żył oraz pomiar rezystancji izolacji. Po ułożeniu kabla w wykopie należy zawiadomić Pracownię Geodezyjną w celu wykonania inwentaryzacji kabla oraz Rejon Dystrybucji dla odbioru kabla przed zasypaniem.

**Kabel należy opisać na słupie, w ziemi oraz w złączu kablowym na grawerowanych tabliczkach :  
- YAKXs4x25 obwód ze stacji 22805, Rok [rok budowy]**

**Tabliczki powinny zawierać następujące informacje:** poziom napięcia, opcjonalnie numer linii, relacje linii (oba końce), typ i przekrój kabla, oznaczenie użytkownika, rok ułożenia. Tabliczki umieszczać co 10 m w terenie znacznie zurbanizowanym, miejskim – co 5m

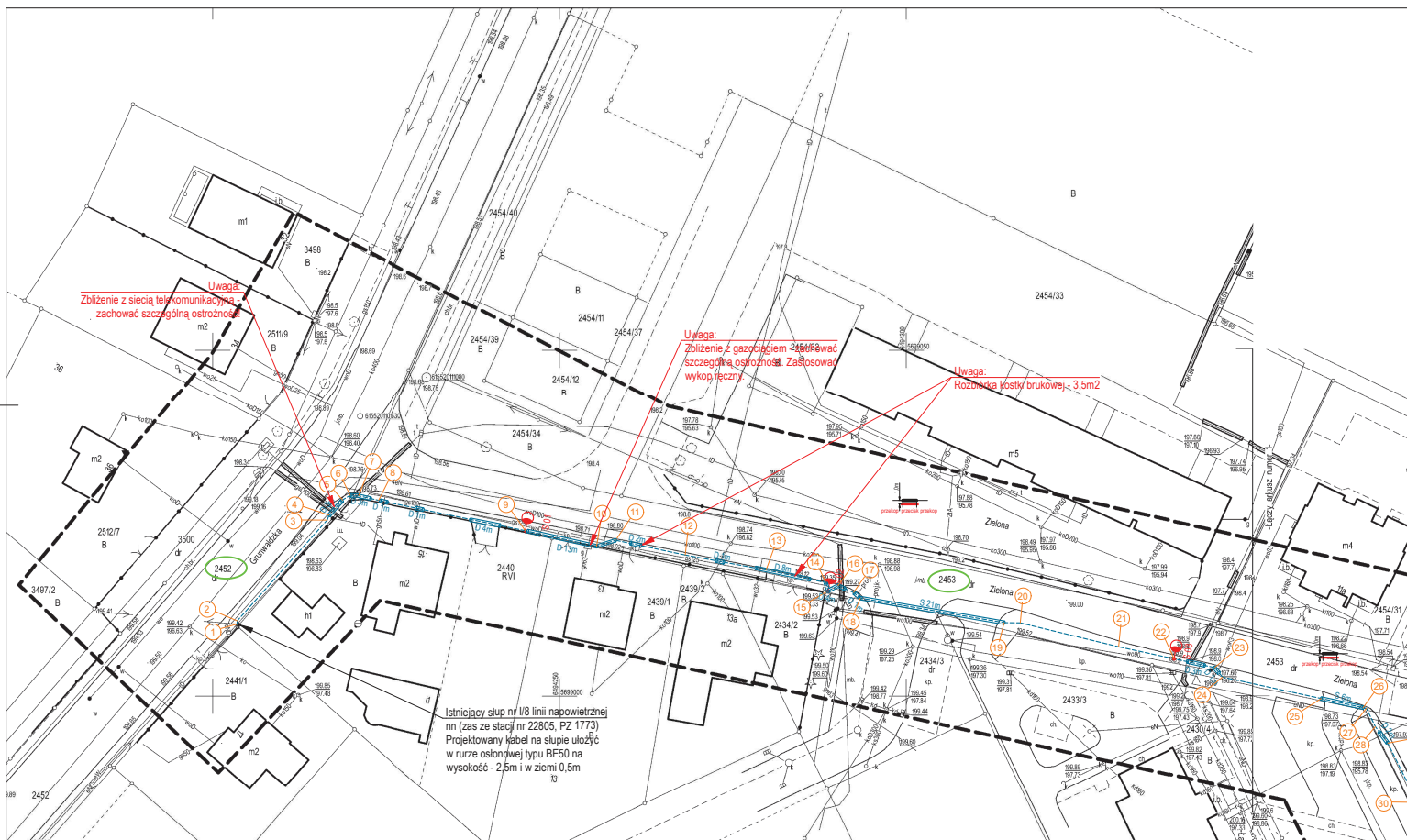
## 8. Opinia geotechniczna

Linię kablową nn zaliczono według Rozporządzenia Ministra Transportu, Budownictwa i Gospodarki Morskiej z dnia 25.04.2012r. Dz. U. z 2012 r. poz. 463 w sprawie ustalania geotechnicznych warunków posadawienia obiektów budowlanych do pierwszej kategorii geotechnicznej, która obejmuje niewielkie obiekty budowlane o statycznie wyznaczonym schemacie obliczeniowym, w prostych warunkach gruntowych, dla których wystarcza jakościowe określenie właściwości gruntów. Na podstawie wykonanych w terenie wierceń stwierdzono występowanie warstw gruntów jednorodnych gliniastych, przy zwierciadle wody poniżej projektowanych wykopów. W trakcie oględzin zewnętrznych terenu objętego planowaną inwestycją nie stwierdzono objawów niekorzystnych geologicznie. W związku z powyższym nie ma przeciwwskazań co do projektowanej inwestycji.

9. Zestawienie montażowe

Lp.	Nazwa	Ilość	Jednostka miary
1.	Kable elektroenergetyczne YAKXs4x25mm <sup>2</sup> 0,6/1 kV	442	m
2.	Słup aluminiowy SAL-90K dz C45W prod. Rosa	8	szt.
3.	Wysięgnik WR-4/1/1,0/5 ZP	8	szt.
4.	Oprawa Philips BGP282 T25 1xLED80-4S/740 DN10 LW10	8	szt.
5.	Zestaw uziemiający	1	kpl.
6.	Rura osłonowa DVK50	8	m
7.	Rura osłonowa DVK75	64	m
8.	Rura osłonowa SRS-G 110	45	m
9.	Uszczelniacz mułoszczelny QSR110	8	szt.
10.	Uszczelniacz mułoszczelny QSR75	42	szt.
11.	Zacisk odgałęźny SLIW54	4	szt.
12.	Rura osłonowa BE50	3	m
13.	Termokurczliwa końcówka REC50	1	szt.
14.	Przewód YKY2x2,5mm <sup>2</sup>	72	m
15.	Izolacyjne złącze fazowe IZK-4.02	16	szt.
16.	Izolacyjne złącze zerowe IZK-4.03	8	szt.
17.	Izolacyjne złącze bezpiecznikowe IZK-4.01 + wkładka D01 6A	8	szt.
18.	Czteropalczatka 1kV termo AK35-70	1	szt.
19.	Tabliczki informacyjne Multi-Tab	8	szt.





**Legenda:**

- Projektowany kabel YAKXS 4x25mm<sup>2</sup> L=385m/442m
- Istniejący słup nr I/8 zas. ze stacji Z2805
- Projektowany słup oświetlenia ulicznego typu SAL-90K dz z wysięgnikiem WR-4/1/1,0/5 ZP kolor C45W prod. ROSA z oprawą typu Philips BGP282 T25 1xLED30-4S/740 DW10 LW10 - 8kl
- Projektowana rura osłonowa DVK-T75 (przekł.) L=64m
- Projektowana rura osłonowa SRS-G110 (przekł.) L=45m
- ★ Projektowany uziom słupa R510D - 1 kpl.

lp.	X	Y	Z	lp.	X	Y	Z
1	5699030.43	6424203.50	138.70	28	5698995.64	6424327.73	138.30
2	5699030.50	6424203.52	138.70	29	5698995.25	6424329.54	138.30
3	5699029.54	6424216.50	138.30	30	5698994.02	6424331.05	138.30
4	5699026.34	6424216.78	138.30	31	5698973.22	6424379.42	138.30
5	5699020.80	6424218.71	138.30	32	5698962.26	6424396.46	138.70
6	5699029.02	6424219.81	138.30	33	5698960.71	6424385.19	138.70
7	5699028.76	6424221.04	138.30	34	5698942.50	6424394.22	139.10
8	5699028.76	6424221.02	138.00	35	5698930.21	6424396.90	139.10
9	5699023.50	6424242.10	138.00	36	5698925.77	6424402.49	139.60
10	5699022.60	6424229.38	138.00	37	5698913.03	6424408.12	200.00
11	5699022.53	6424256.12	138.10	38	5698909.93	6424408.89	200.00
12	5699020.40	6424266.16	138.10	39	5698900.30	6424414.62	200.00
13	5699018.24	6424270.81	138.40	40	5698899.00	6424416.09	200.00
14	5699016.42	6424288.49	138.60	41	5698898.42	6424415.58	200.00
15	5699015.21	6424288.78	138.60	42	5698890.00	6424424.42	203.30
16	5699015.06	6424300.22	138.60	43	5698879.59	6424424.33	203.30
17	5699014.97	6424292.45	138.60	44	5698867.21	6424430.44	203.30
18	5699014.18	6424292.42	138.30	45	5698867.21	6424431.22	200.00
19	5699010.43	6424314.18	138.30	46	5698855.84	6424434.63	203.30
20	5699010.01	6424316.50	138.60	47	5698849.00	6424444.63	203.30
21	5699007.16	6424316.70	138.30	48	5698846.26	6424448.07	203.30
22	5699005.42	6424318.69	138.30	49	5698843.30	6424448.98	203.30
23	5699004.00	6424318.15	138.30	50	5698839.30	6424452.07	203.30
24	5699002.78	6424316.69	138.30	51	5698837.26	6424448.74	203.30
25	5698999.00	6424309.02	137.70	52	5698820.00	6424449.43	203.30
26	5698998.18	6424305.98	137.70	53	5698808.26	6424449.20	206.30
27	5698998.18	6424306.95	138.00				

**MAPA DO CELÓW PROJEKTOWYCH**  
Arkusz numer 1

Identyfikator zgłoszenia pracy geodezyjnej	GG.6640.1566.2022
Miejscowość	Ostrzeszów ul. Grunwaldzka, Zielona,
Jednostka ewidencyjna	Identyfikator nazwa 301807_4 Ostrzeszów-Miasto
Obręb ewidencyjny	Identyfikator nazwa 0001 Ostrzeszów
Skala mapy	1:500
Nazwa układu współrzędnych	prostokątnych płaskich wysokości PL-2000 PL-KRON86-NH
Sekcja mapy/zasadniczej	6.155.20.02.3.4, 6.155.20.07.1.2 6.155.20.07.2.1
Oznaczenie granic obszaru, który był przedmiotem aktualizacji	---
Data opracowania mapy	20.10.2022 r.

**GEOPLUTA**  
Usługi Geodezyjne Krzysztof Pluta  
ul. Zamkowa 26  
63-500 Ostrzeszów  
www.geopluta.pl  
tel. 625861569, 601560164

Nazwa podmiotu  
**GEODETA**  
*K. Pluta*  
mgr inż. Krzysztof Pluta  
upr. zawodowe nr 16415

**Oświadczenie**  
(na podstawie art. 12b ust. 3a Ustawy z dnia 16 kwietnia 2009 r. o zmianie ustawy - Prawo geodezyjne i kartograficzne oraz niektórych innych ustaw (Dz. U. z 2020 r. poz. 2052))

Niniejszy dokument został opracowany w wyniku prac geodezyjnych i kartograficznych, a rezultaty tych prac przekazano w formie operatu technicznego, który uzyskał pozytywny wynik weryfikacji.


Istotno świadczymy odpowiedzialność zawodową za złożenie fałszywego oświadczenia.

**GG.6640.1566.2022**  
Identyfikator zgłoszenia prac  
**STAROSTA OSTRZESZÓWSKI**  
Ogrom, który otrzymał zaopiniowanie  
**nr 1, z dn.28.10.2022**  
(Numer i data pozytywnego protokołu weryfikacji)  
**Krzysztof Pluta, upr. zawodowe nr 16415**  
(Imię i nazwisko, nr upr. zaw. kierownika prac geodezyjnych)

**GEOPLUTA**  
Usługi Geodezyjne Krzysztof Pluta  
*K. Pluta*  
wykonawca prac geodezyjnych

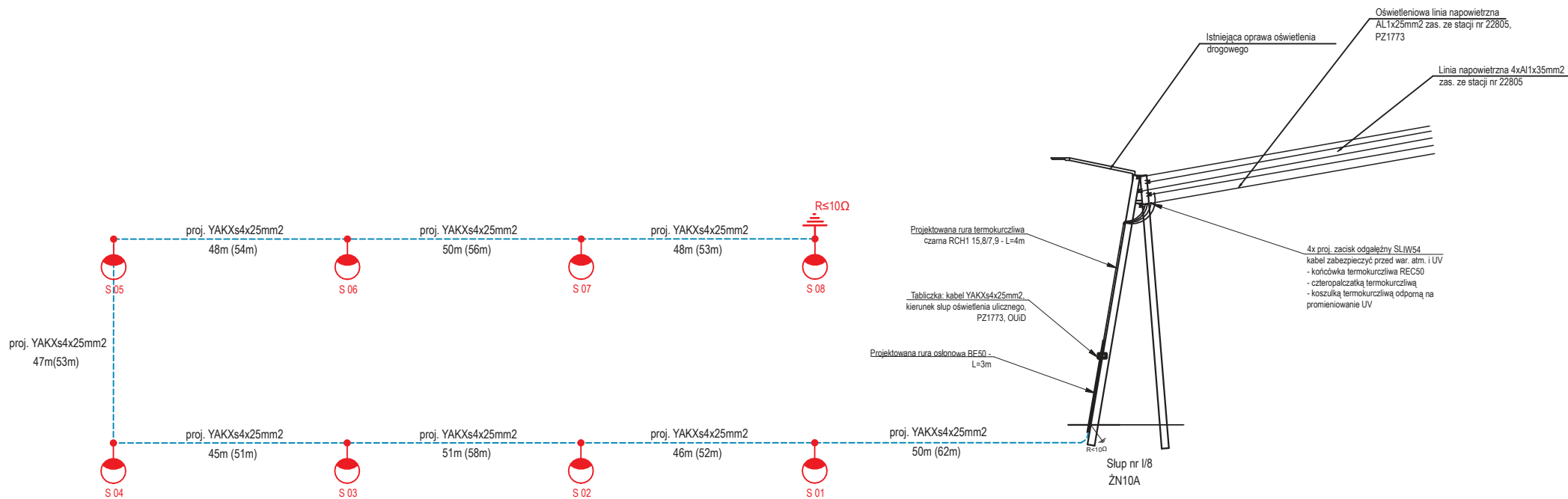
mgr inż. Krzysztof Just  
Słubice, ul. Piłsudskiego 10, tel. 71 733 11 11  
przebieg linii kablowej w terenie  
w oparciu o dane z planu sytuacyjnego  
z datą wydania 17.12.2022 r.



**ZAZNACZENIE Z ORYGINAŁEM**

 <b>Plan zagospodarowania terenu</b> Budowa sieci elektroenergetycznej do 10kV w zakresie oświetlenia zewnętrznego w miejscowości Ostrzeszów, ul. Zielona, ul. Pałkowa.	mgr inż. Krzysztof Just nr upr. IWO/0175/POE/09 <small>Uprawnienie budowlane do projektowania i nadzoru nad realizacją w oparciu o dane geodezyjne i kartograficzne w zakresie sieci, urządzeń i urządzeń elektrycznych i elektroenergetycznych.</small>
	mgr inż. Krzysztof Spółka <small>Oświadczam, że jestem odpowiedzialny za treść projektu.</small>
WTS 2671022   Data: 4.10.2022   Skala: 1:500   Projekt: 3179.jpg	

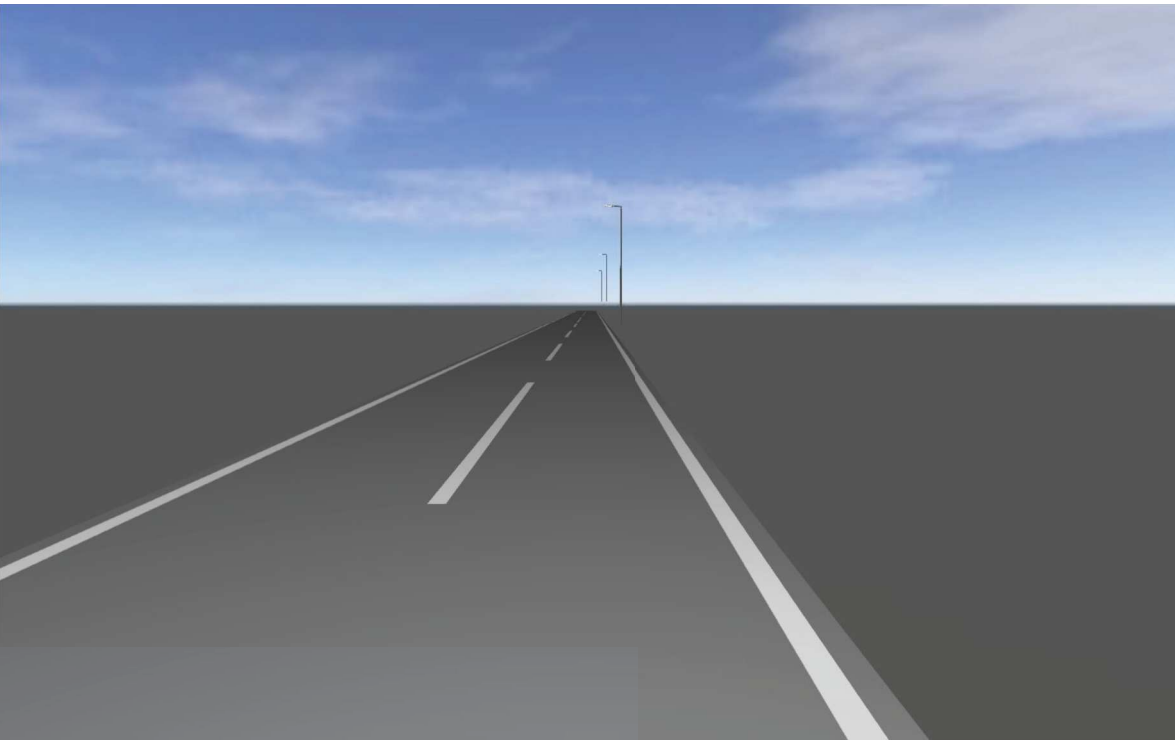






	<b>Projektant:</b> mgr inż. Krzysztof Just nr upr. WKP/0175/POOE/09	
	<b>Asystent projektanta:</b> mgr inż. Krzysztof Spala	
<b>Schemat jednokreskowy</b> Budowa sieci elektroenergetycznej do 1kV w zakresie oświetlenia zewnętrznego w miejscowości Ostrzeszów, ul. Zielona, ul. Piaskowa.		
<b>Inwestor:</b> Oświetlenie Uliczne i Drogowe ul. Wrocławska 71A 62-800 Kalisz	<b>Data:</b> XII.2022	<b>Projekt:</b> 3179 rys.2

## 12. Obliczenia techniczne



### Obliczenia

Ostrzeszów, ul. Zielona, ul. Piaskowa

## Wstępne uwagi

## Treść

Strona tytułowa .....	1
Wstępne uwagi .....	2
Treść .....	3
Opis .....	4
Lista opraw .....	5

### Arkusze danych produktów

Philips - BGP282 T25 1 xLED80-4S/740 DN10 (1x LED80-4S/740) .....	6
---	---

### M5 Droga szerokość 5m odległość między słupami 48m latarnia c

Opis .....	7
Podsumowanie (do EN 13201:2015) .....	8
Jezdnia 1 (M4) .....	11

Glosariusz .....	16
------------------	----



**Opis**

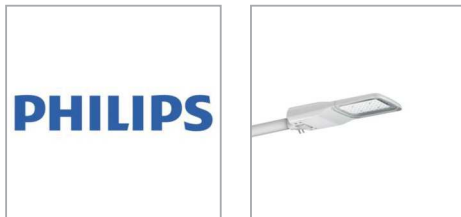
## Lista opraw

$\Phi_{\text{razem}}$ 28152 lm	$P_{\text{razem}}$ 200.0 W	Skuteczność świetlna 140.8 lm/W
-----------------------------------	-------------------------------	------------------------------------

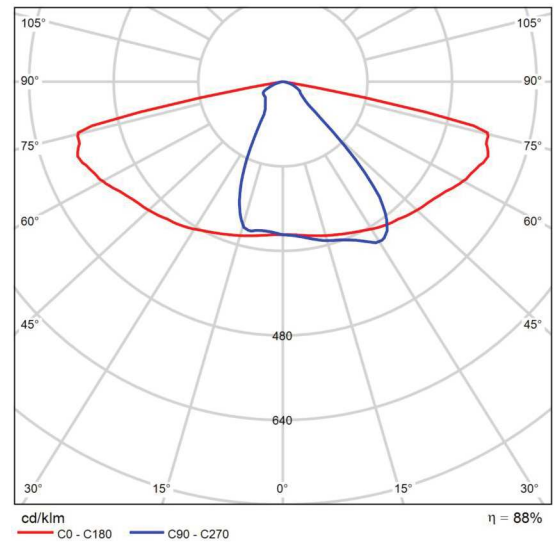
Szt.	Producent	Numer artykułu	Nazwa artykułu	P	$\Phi$	Skuteczność świetlna
4	Philips		BGP282 T25 1 xLED80-4S/740 DN10	50.0 W	7038 lm	140.8 lm/W

## Arkusz danych produktu

Philips - BGP282 T25 1 xLED80-4S/740 DN10



P	50.0 W
$\Phi_{\text{Lampa}}$	8000 lm
$\Phi_{\text{Oprawa}}$	7038 lm
$\eta$	87.97 %
Skuteczność świetlna	140.8 lm/W
CCT	3000 K
CRI	100



Polarny LVK

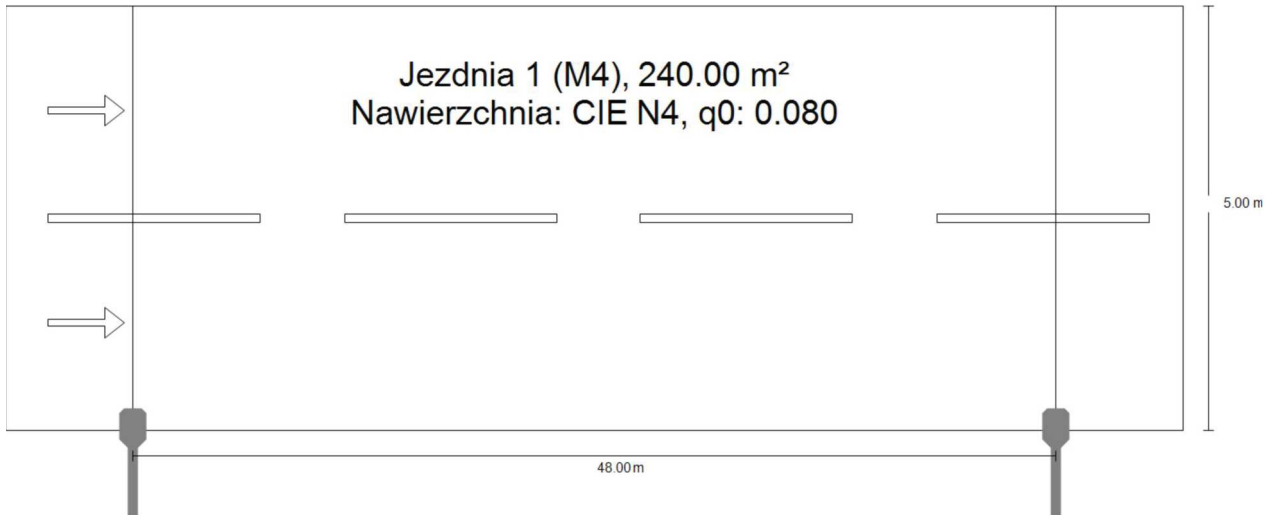




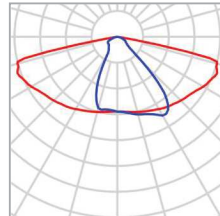
M5 Droga szerokość 5m odległość między słupami  
48m latarnia o wysokości 9m z wysięgnikiem

## Opis

M5 Droga szerokość 5m odległość między słupami 48m latarnia o wysokości 9m z wysięgnikiem  
**Podsumowanie (do EN 13201:2015)**



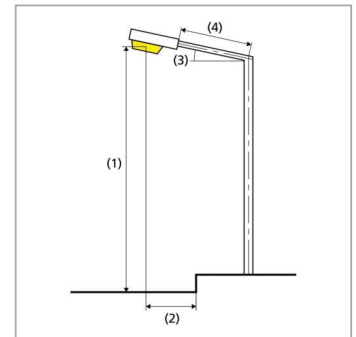
M5 Droga szerokość 5m odległość między słupami 48m latarnia o wysokości 9m z wysięgnikiem  
**Podsumowanie (do EN 13201:2015)**



Producent	Philips	P	50.0 W
Nazwa artykułu	BGP282 T25 1 xLED80-4S/740 DN10	$\Phi_{\text{Lampa}}$	8000 lm
		$\Phi_{\text{Oprawa}}$	7038 lm
Wyposażenie	1x LED80-4S/740	$\eta$	87.97 %

BGP282 T25 1 xLED80-4S/740 DN10 (z jednej strony na dole)

Odstęp słupa	48.000 m
(1) Wysokość punktu świetlnego	9.000 m
(2) Nawis punktu świetlnego	0.000 m
(3) Nachylenie wysięgnika	5.0°
(4) Długość wysięgnika	1.000 m
Godziny pracy w ciągu roku	4000 h: 100.0 %, 50.0 W
Zużycie	1050.0 W/km
ULR / ULOR	0.00 / 0.00
Maks. natężenia światła W każdym kierunku tworzącym podany kąt z dolną linią pionową przy zainstalowanym i gotowym do użytku oświetleniu.	$\geq 70^\circ$ : 625 cd/klm $\geq 80^\circ$ : 221 cd/klm $\geq 90^\circ$ : 1.54 cd/klm
Klasa natężenia oświetlenia Wartości natężenia światła w [cd/klm] do obliczania klasy natężenia światła odnoszą się do strumienia świetlnego lampy, zgodnie z EN 13201:2015.	-
Klasa wskaźnika oślnienia	D.6



M5 Droga szerokość 5m odległość między słupami 48m latarnia o wysokości 9m z wysięgnikiem

### Podsumowanie (do EN 13201:2015)

Wyniki dla pól oceny

	Rozmiar	Obliczono	Zad.	Kontrola
Jezdnia 1 (M4)	L <sub>m</sub>	0.84 cd/m <sup>2</sup>	≥ 0.75 cd/m <sup>2</sup>	✓
	U <sub>o</sub>	0.45	≥ 0.40	✓
	U <sub>l</sub>	0.62	≥ 0.60	✓
	TI	10 %	≤ 15 %	✓
	R <sub>EI</sub>	0.82	≥ 0.30	✓

Obliczono współczynnik konserwacji 0.80 dla instalacji.

Wyniki dla wskaźników wydajności energetycznej

	Rozmiar	Obliczono	Zużycie
M5 Droga szerokość 5m odległość między słupami 48m latarnia o wysokości 9m z wysięgnikiem	D <sub>p</sub>	0.023 W/lx*m <sup>2</sup>	-
BGP282 T25 1 xLED80-4S/740 DN10 (z jednej strony na dole)	D <sub>e</sub>	0.8 kWh/m <sup>2</sup> rok,	200.0 kWh/rok

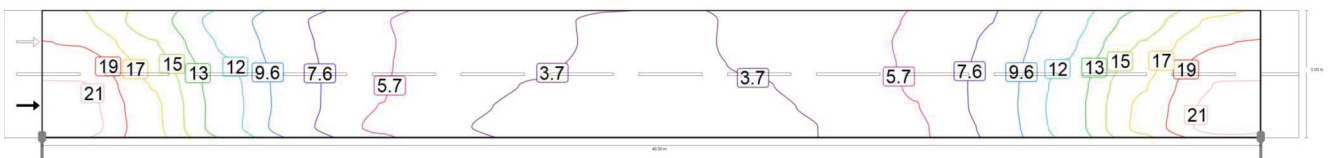
M5 Droga szerokość 5m odległość między słupami 48m latarnia o wysokości 9m z wysięgnikiem  
**Jezdnia 1 (M4)**

Wyniki dla pola oceny

	Rozmiar	Obliczono	Zad.	Kontrola
Jezdnia 1 (M4)	$L_m$	0.84 cd/m <sup>2</sup>	≥ 0.75 cd/m <sup>2</sup>	✓
	$U_o$	0.45	≥ 0.40	✓
	$U_l$	0.62	≥ 0.60	✓
	TI	10 %	≤ 15 %	✓
	$R_{EI}$	0.82	≥ 0.30	✓

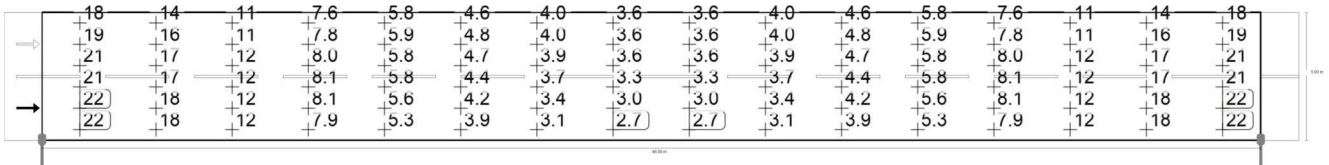
Wyniki dla obserwatora

	Rozmiar	Obliczono	Zad.	Kontrola
Obserwator 1 Pozycja: -60.000 m, 1.250 m, 1.500 m	$L_m$	0.84 cd/m <sup>2</sup>	≥ 0.75 cd/m <sup>2</sup>	✓
	$U_o$	0.45	≥ 0.40	✓
	$U_l$	0.62	≥ 0.60	✓
	TI	10 %	≤ 15 %	✓
Obserwator 2 Pozycja: -60.000 m, 3.750 m, 1.500 m	$L_m$	0.92 cd/m <sup>2</sup>	≥ 0.75 cd/m <sup>2</sup>	✓
	$U_o$	0.52	≥ 0.40	✓
	$U_l$	0.65	≥ 0.60	✓
	TI	9 %	≤ 15 %	✓



Wartości konserwacji, poziome natężenie oświetlenia [lx] (Izoluxy)

M5 Droga szerokość 5m odległość między słupami 48m latarnia o wysokości 9m z wysięgnikiem  
**Jezdnia 1 (M4)**

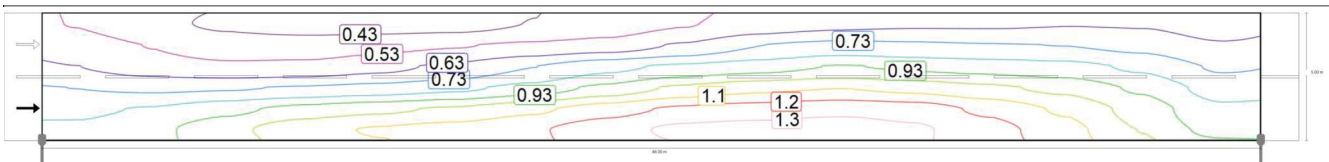


Wartości konserwacji, poziome natężenie oświetlenia [lx] (Siatka wartości)

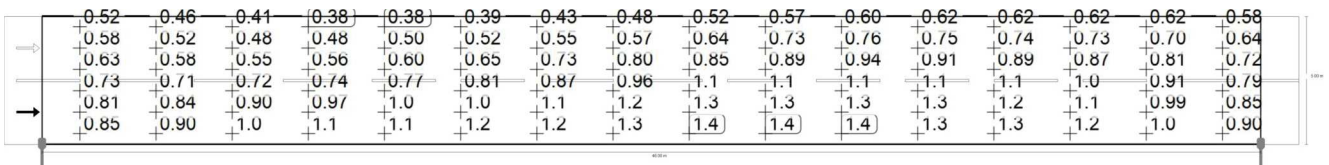
m	1.500	4.500	7.500	10.500	13.500	16.500	19.500	22.500	25.500	28.500	31.500	34.500	37.500	40.500	43.500	46.500
4.583	17.81	14.38	10.55	7.62	5.79	4.63	3.95	3.61	3.61	3.95	4.63	5.79	7.62	10.55	14.38	17.81
3.750	19.21	15.53	11.10	7.82	5.88	4.82	4.00	3.61	3.61	4.00	4.82	5.88	7.82	11.10	15.53	19.21
2.917	20.55	16.53	11.66	8.00	5.85	4.66	3.88	3.57	3.57	3.88	4.66	5.85	8.00	11.66	16.53	20.55
2.083	21.39	17.26	12.12	8.13	5.79	4.44	3.65	3.32	3.32	3.65	4.44	5.79	8.13	12.12	17.26	21.39
1.250	22.00	17.75	12.30	8.15	5.63	4.19	3.36	3.03	3.03	3.36	4.19	5.63	8.15	12.30	17.75	22.00
0.417	22.24	17.89	12.20	7.90	5.32	3.88	3.07	2.75	2.75	3.07	3.88	5.32	7.90	12.20	17.89	22.24

Wartości konserwacji, poziome natężenie oświetlenia [lx] (Tabela wartości)

	$E_m$	$E_{min}$	$E_{max}$	$g_1$	$g_2$
Wartości konserwacji, poziome natężenie oświetlenia	9.22 lx	2.75 lx	22.2 lx	0.30	0.12



Obserwator 1: Wartości konserwacji, luminacja przy suchej jezdni [cd/m<sup>2</sup>] (Izoluxy)



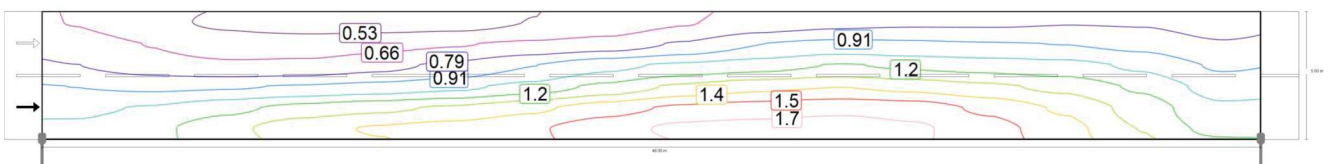
Obserwator 1: Wartości konserwacji, luminacja przy suchej jezdni [cd/m<sup>2</sup>] (Siatka wartości)

m	1.500	4.500	7.500	10.500	13.500	16.500	19.500	22.500	25.500	28.500	31.500	34.500	37.500	40.500	43.500	46.500
4.583	0.52	0.46	0.41	0.38	0.38	0.39	0.43	0.48	0.52	0.57	0.60	0.62	0.62	0.62	0.62	0.58
3.750	0.58	0.52	0.48	0.48	0.50	0.52	0.55	0.57	0.64	0.73	0.76	0.75	0.74	0.73	0.70	0.64
2.917	0.63	0.58	0.55	0.56	0.60	0.65	0.73	0.80	0.85	0.89	0.94	0.91	0.89	0.87	0.81	0.72
2.083	0.73	0.71	0.72	0.74	0.77	0.81	0.87	0.96	1.1	1.1	1.1	1.1	1.1	1.0	0.91	0.79
1.250	0.81	0.84	0.90	0.97	1.0	1.0	1.1	1.2	1.3	1.3	1.3	1.3	1.3	1.2	1.1	0.99
0.417	0.85	0.90	1.0	1.1	1.1	1.2	1.2	1.3	1.4	1.4	1.4	1.4	1.3	1.3	1.2	1.0

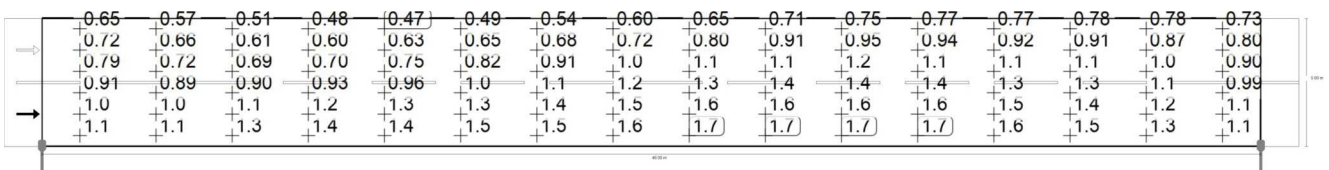
M5 Droga szerokość 5m odległość między słupami 48m latarnia o wysokości 9m z wysięgnikiem  
**Jezdnia 1 (M4)**

Obserwator 1: Wartości konserwacji, luminacja przy suchej jezdni [cd/m<sup>2</sup>] (Tabela wartości)

	L <sub>m</sub>	L <sub>min</sub>	L <sub>max</sub>	g <sub>1</sub>	g <sub>2</sub>
Obserwator 1: Wartości konserwacji, luminacja przy suchej jezdni	0.84 cd/m <sup>2</sup>	0.38 cd/m <sup>2</sup>	1.38 cd/m <sup>2</sup>	0.45	0.27



Obserwator 1: Luminacja przy nowej instalacji [cd/m<sup>2</sup>] (Izoluksy)

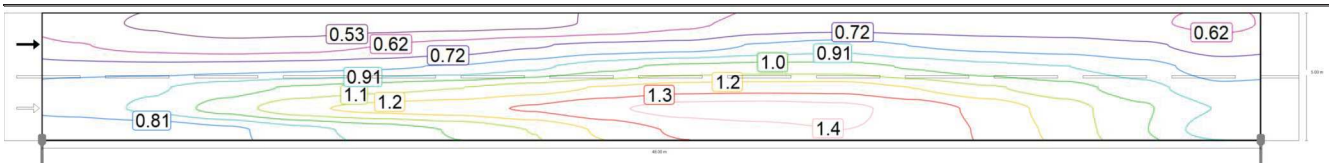


Obserwator 1: Luminacja przy nowej instalacji [cd/m<sup>2</sup>] (Siatka wartości)

m	1.500	4.500	7.500	10.500	13.500	16.500	19.500	22.500	25.500	28.500	31.500	34.500	37.500	40.500	43.500	46.500
4.583	0.65	0.57	0.51	0.48	0.47	0.49	0.54	0.60	0.65	0.71	0.75	0.77	0.77	0.78	0.78	0.73
3.750	0.72	0.66	0.61	0.60	0.63	0.65	0.68	0.72	0.80	0.91	0.95	0.94	0.92	0.91	0.87	0.80
2.917	0.79	0.72	0.69	0.70	0.75	0.82	0.91	1.00	1.1	1.1	1.2	1.1	1.1	1.1	1.0	0.90
2.083	0.91	0.89	0.90	0.93	0.96	1.0	1.1	1.2	1.3	1.4	1.4	1.4	1.3	1.3	1.1	0.99
1.250	1.0	1.0	1.1	1.2	1.3	1.3	1.4	1.5	1.5	1.6	1.6	1.6	1.6	1.5	1.4	1.1
0.417	1.1	1.1	1.3	1.4	1.4	1.5	1.5	1.6	1.7	1.7	1.7	1.7	1.7	1.6	1.5	1.1

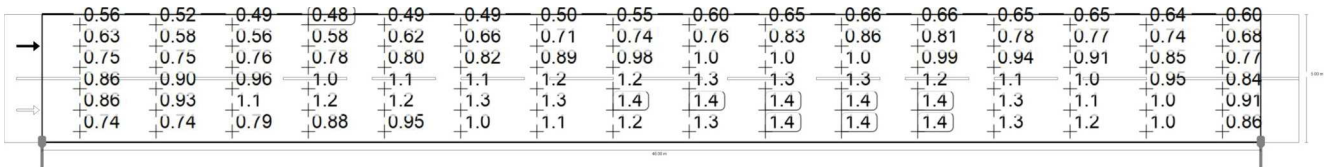
Obserwator 1: Luminacja przy nowej instalacji [cd/m<sup>2</sup>] (Tabela wartości)

	L <sub>m</sub>	L <sub>min</sub>	L <sub>max</sub>	g <sub>1</sub>	g <sub>2</sub>
Obserwator 1: Luminacja przy nowej instalacji	1.04 cd/m <sup>2</sup>	0.47 cd/m <sup>2</sup>	1.73 cd/m <sup>2</sup>	0.45	0.27



Obserwator 2: Wartości konserwacji, luminacja przy suchej jezdni [cd/m<sup>2</sup>] (Izoluksy)

M5 Droga szerokość 5m odległość między słupami 48m latarnia o wysokości 9m z wysięgnikiem  
**Jezdnia 1 (M4)**

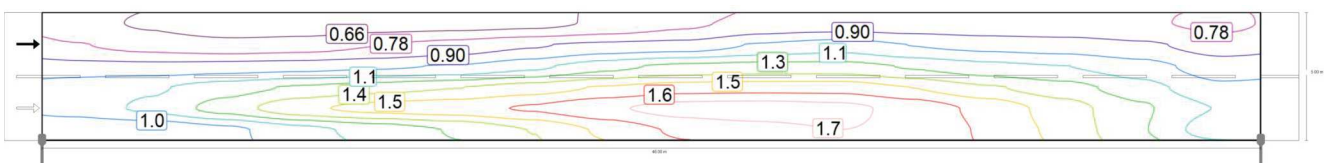


Obserwator 2: Wartości konserwacji, luminacja przy suchej jezdni [cd/m<sup>2</sup>] (Siatka wartości)

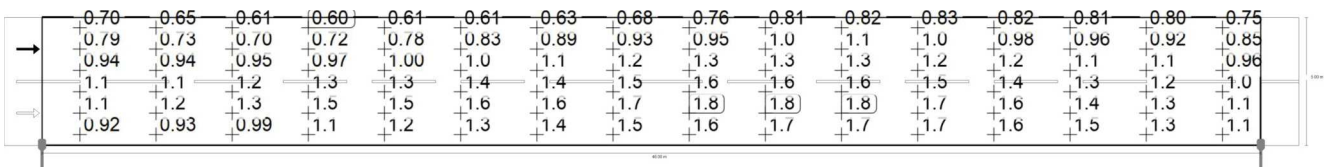
m	1.500	4.500	7.500	10.500	13.500	16.500	19.500	22.500	25.500	28.500	31.500	34.500	37.500	40.500	43.500	46.500
4.583	0.56	0.52	0.49	0.48	0.49	0.49	0.50	0.55	0.60	0.65	0.66	0.66	0.65	0.65	0.64	0.60
3.750	0.63	0.58	0.56	0.58	0.62	0.66	0.71	0.74	0.76	0.83	0.86	0.81	0.78	0.77	0.74	0.68
2.917	0.75	0.75	0.76	0.78	0.80	0.82	0.89	0.98	1.03	1.05	1.05	0.99	0.94	0.91	0.85	0.77
2.083	0.86	0.90	0.96	1.02	1.06	1.10	1.15	1.21	1.25	1.26	1.26	1.19	1.11	1.05	0.95	0.84
1.250	0.86	0.93	1.05	1.17	1.23	1.26	1.30	1.37	1.43	1.44	1.42	1.35	1.26	1.15	1.02	0.91
0.417	0.74	0.74	0.79	0.88	0.95	1.01	1.10	1.22	1.31	1.36	1.39	1.36	1.28	1.17	1.01	0.86

Obserwator 2: Wartości konserwacji, luminacja przy suchej jezdni [cd/m<sup>2</sup>] (Tabela wartości)

	L <sub>m</sub>	L <sub>min</sub>	L <sub>max</sub>	g <sub>1</sub>	g <sub>2</sub>
Obserwator 2: Wartości konserwacji, luminacja przy suchej jezdni	0.92 cd/m <sup>2</sup>	0.48 cd/m <sup>2</sup>	1.44 cd/m <sup>2</sup>	0.52	0.33



Obserwator 2: Luminacja przy nowej instalacji [cd/m<sup>2</sup>] (Izoluxy)



Obserwator 2: Luminacja przy nowej instalacji [cd/m<sup>2</sup>] (Siatka wartości)

m	1.500	4.500	7.500	10.500	13.500	16.500	19.500	22.500	25.500	28.500	31.500	34.500	37.500	40.500	43.500	46.500
4.583	0.70	0.65	0.61	0.60	0.61	0.61	0.63	0.68	0.76	0.81	0.82	0.83	0.82	0.81	0.80	0.75
3.750	0.79	0.73	0.70	0.72	0.78	0.83	0.89	0.93	0.95	1.03	1.08	1.01	0.98	0.96	0.92	0.85
2.917	0.94	0.94	0.95	0.97	1.00	1.03	1.11	1.22	1.29	1.31	1.31	1.24	1.18	1.14	1.07	0.96
2.083	1.07	1.12	1.20	1.28	1.33	1.37	1.44	1.51	1.56	1.57	1.57	1.49	1.39	1.31	1.19	1.05



M5 Droga szerokość 5m odległość między słupami 48m latarnia o wysokości 9m z wysięgnikiem  
**Jezdnia 1 (M4)**

m	1.500	4.500	7.500	10.500	13.500	16.500	19.500	22.500	25.500	28.500	31.500	34.500	37.500	40.500	43.500	46.500
1.250	1.07	1.16	1.32	1.47	1.54	1.57	1.63	1.72	1.79	1.80	1.77	1.69	1.58	1.43	1.27	1.13
0.417	0.92	0.93	0.99	1.10	1.18	1.27	1.38	1.52	1.64	1.70	1.74	1.70	1.60	1.46	1.26	1.07

Obserwator 2: Luminacja przy nowej instalacji [ $\text{cd}/\text{m}^2$ ] (Tabela wartości)

	$L_m$	$L_{min}$	$L_{max}$	$g_1$	$g_2$
Obserwator 2: Luminacja przy nowej instalacji	1.15 $\text{cd}/\text{m}^2$	0.60 $\text{cd}/\text{m}^2$	1.80 $\text{cd}/\text{m}^2$	0.52	0.33

## OBLICZENIA TECHNICZNE

### DANE:

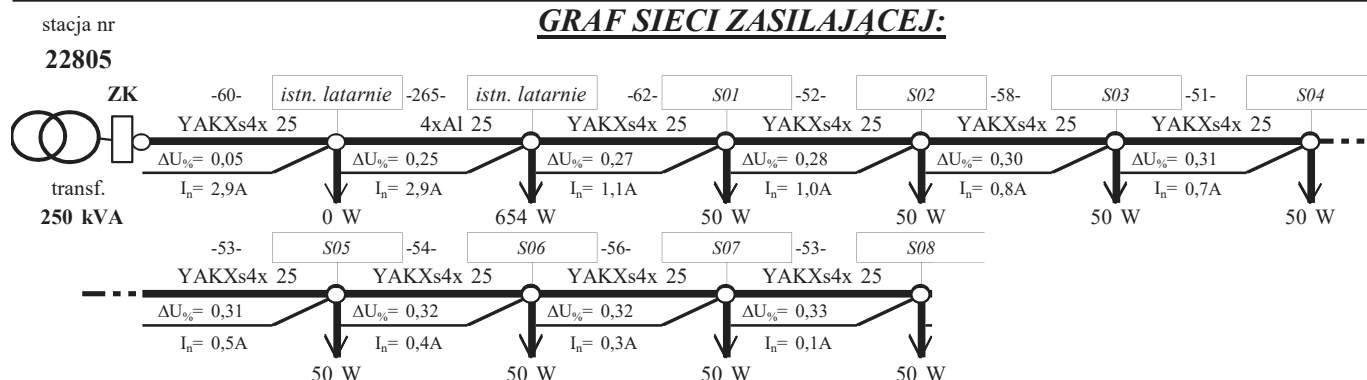
Jako zabezpieczenie instalacji zaprojektowano rozłącznik bezpiecznikowy R1  
wkł. typu D0 o char. zwłocznej i prądzie **25A**

Stacja transformatorowa nr: **22805**

Rodzaj zasilania: trójfazowe

Transformator o mocy: **250kVA**

### GRAF SIECI ZASILAJĄCEJ:



**Spadek napięcia mniejszy od dopuszczalnego 10%**

### PĘTLA ZWARCIA

	R[Ω]	X[Ω]
transformator	0,01180	0,02620
linia zasilająca	1,79765	0,16729
razem	1,80945	0,19349


Impedancja pętli zwarcia  $Z = (R^2 + X^2)^{1/2} = 1,8198 \quad \Omega$   
 Prąd zwarciovowy  $I_z = (0,8 \cdot 230) / Z = 101,11 \quad A$   
 Prąd wyłączalny  $I_w = k \cdot I_{BN} = 100 \quad A$

gdzie:  
 $I_{BN} = 25A$   
 $k = 4$

**Warunek samoczynnego wyłączenia zasilania jest spełniony!  $t < 5s$**

## STRONA TYTUŁOWA ZAŁĄCZNIKI PROJEKTU BUDOWLANEGO

<b>NAZWA ZAMIERZENIA BUDOWLANEGO</b>	<i>Przebudowa drogi- Montaż instalacji oświetlenia drogowego w pasie drogowym.</i>
<b>ADRES I KATEGORIA OBIEKTU BUDOWLANEGO</b>	<i>Ostrzeszów, Grunwaldzka, Zielona, Piaskowa dz. nr: 2430/2, 2428/8, 2453, 2452 XXV</i>
<b>IDENTYFIKATORY DZIAŁEK EWIDENCYJNYCH, NA KTÓRYCH OBIEKT BUDOWLANY JEST USYTUOWANY</b>	<i>Nazwa jednostki ewidencyjnej: 301807_4 miasto Ostrzeszów Nazwa i numer obrębu ewidencyjnego: 0001 Numery działek ewidencyjnych: 2430/2, 2428/8, 2453, 2452</i>
<b>IMIĘ I NAZWISKO LUB NAZWĘ INWESTORA ORAZ JEGO ADRES</b>	<i>Oświetlenie Uliczne i Drogowe Sp. z o.o. Ul. Wrocławska 71A, 62-800 Kalisz</i>

<b>FUNKCJA</b>	<b>IMIĘ I NAZWISKO</b>	<b>SPECJALNOŚĆ I NUMER UPRAWNIENÍ BUDOWLANÝCH</b>	<b>DATA OPRACOWANIA</b>	<b>PODPIS</b>
<i>Projektant</i>	<i>mgr inż. Krzysztof Just</i>	<i>do projektowania bez ograniczeń w specjalności instalacyjnej w specjalności instalacyjnej w zakresie sieci, instalacji i urządzeń elektrycznych i elektroenergetycznych, nr WKP/0175/POOE/09</i>	<i>20.01.2023</i>	

## **II. SPIS ZAŁĄCZNIKÓW**

### *Spis treści*

I. STRONA TYTUŁOWA DOKUMENTY .....	1
II. SPIS ZAŁĄCZNIKÓW .....	2
III. ZAŁĄCZNIKI .....	3
1. Warunki Przyłączenia.....	3
2. Opinia ZUDP. ....	10
3. Decyzja drogowa.....	18
4. Informacja dotycząca bezpieczeństwa i ochrony zdrowia. ....	24

### III. ZAŁĄCZNIKI

#### Warunki techniczne

1. **Warunki Przyłączenia** do wykonania projektu budowy sieci elektroenergetycznej do 1 kV w zakresie oświetlenia zewnętrznego
  1. Adres inwestycji:  
gmina: Ostrzeszów  
miejscowość: Ostrzeszów  
nazwa ulicy: Zielona, Piaskowa
  2. Rodzaj projektowanej linii: kablowa.
    - a) typ przewodu/kabla zasilającego: kabel typu YAKXS o przekroju zgodnym z obliczeniami lecz nie mniejszym niż 4x25mm<sup>2</sup>.
    - b) dodatkowe parametry linii zasilającej: -.
    - c) w przypadku linii kablowej na projektowanych kablach należy umieścić oznaczniki zawierające: „Oświetlenie, typ kabla, nr stacji zasilającej, trasa kabla (początek – koniec danego odcinka), rok budowy”.
  3. Orientacyjna długość projektowanej linii kablowej 417 m, linii napowietrznej wydzielonej - m, linii napowietrznej wspólnej - m.
  4. Nr stacji zasilającej: 22805, nr istniejącego PZ 1773
  5. Miejsce zasilania: słup I/8 – zgodnie z załączonym planem sytuacyjnym .
  6. Rodzaj zasilania: trójfazowe
  7. Parametry szafy oświetleniowej:
    - a) istniejąca szafa,
    - b) rodzaj projektowanej szafy: nie dotyczy,
    - c) materiał obudowy: nie dotyczy,
    - d) barwa obudowy: nie dotyczy
    - e) minimalny stopień szczelności: IP nie dotyczy
    - f) minimalna odporność na udary: IK nie dotyczy
    - g) miejsce montażu: nie dotyczy,
    - h) rodzaj sterowania: nie dotyczy,
    - i) rodzaj zabezpieczenia przedlicznikowego: nie dotyczy,
    - j) rodzaj zabezpieczeń obwodowych: nie dotyczy,
    - k) ilość obwodów szafy oświetleniowej: nie dotyczy,
    - l) w przypadku projektowanej szafy, winna ona posiadać możliwość zamontowania zamka/wkładki w systemie Master-Key,
    - m) w przypadku istniejącej szafy oświetleniowej, w razie potrzeby należy dostosować ją do zmiany mocy zainstalowanej.
  8. Parametry projektowanych słupów:
    - a) materiał: aluminium anodowane,
    - b) wysokość montażu oprawy w metrach: 8,
    - c) sposób montażu w gruncie: do wkopania,
    - d) kolor: nie dotyczy
    - e) inne parametry: słup anodowany na kolor C45W zabezpieczony w dolnej części elastomerem w kolorze słupa, słup z wysięgnikiem lub bez.
    - f) typ słupa: -
    - g) w przypadku projektowanych słupów, kable w słupach należy łączyć za pomocą izolowanych złączy kablowych z wkładkami bezpiecznikowymi typu D01.

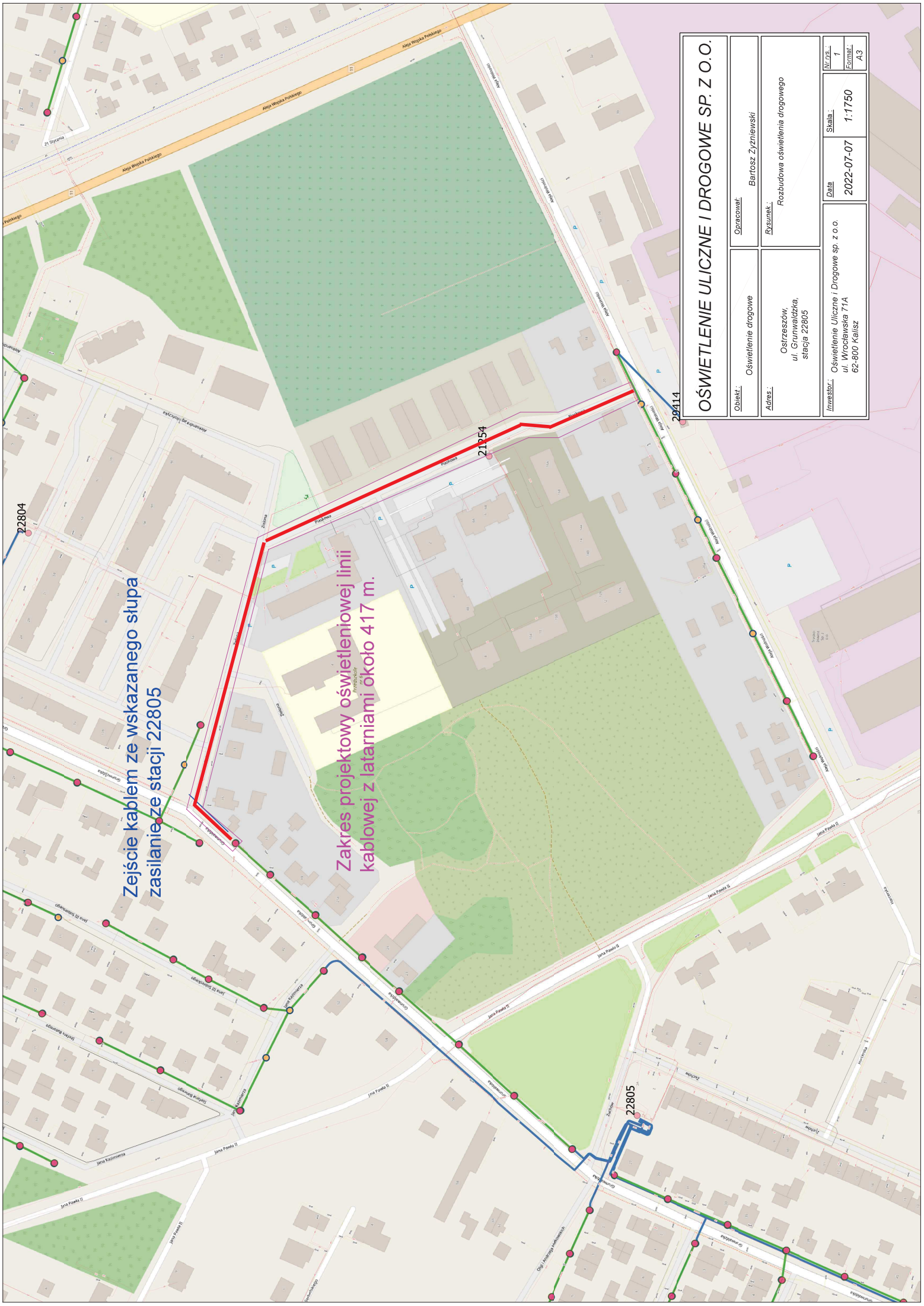
- h) projektowane słupy należy oznakować aluminiowymi, żółtymi tabliczkami z tłoczonymi, czarnymi napisami firmy Multi-tab. Treść tabliczek ustalić z Oświetlenie Uliczne i Drogowe sp. z o.o. Tabliczki należy zamontować na słupach od strony drogi na wysokości od 2 do 2,5m taśmą stalową, nierdzewną.
9. Parametry wysięgników dla linii napowietrznej:
- materiał: nie dotyczy
  - inne: nie dotyczy,
  - wysięgniki montować w taki sposób aby oprawy znajdowały się nad przewodami linii nn.
10. Parametry opraw:
- rodzaj źródła światła: LED, temperatura barwowa 4000 K,
  - stopień ochrony przeciwporażeniowej: II,
  - klasa szczelności dla całej oprawy: IP 66,
  - minimalna odporność na udary: IK 09
  - materiał: aluminium,
  - typ oprawy: UniiStreet,
  - system zarządzania: CityTouch z abonamentem 10 lat,
  - inne uwagi: -.
11. Parametry przewodów zasilających oprawy w słupach/wysięgnikach: YKY 0,6/1kV 2x2,5mm<sup>2</sup>.
12. Rodzaj zabezpieczeń bezpiecznikowych dla opraw: izolowane złącza kablowe IZK w wkładkami D01.
13. Ochrona przeciwprzepięciowa: nie dotyczy.
14. Układ zasilania: TN-C.
15. Do obliczeń fotometrycznych należy przyjąć klasą oświetleniową dla drogi: M4, dla chodników: P3 oraz współczynnik konserwacji równy: 0,8.
16. W przypadku projektowania urządzeń oświetleniowych na konstrukcjach wsporczych (słupach) będących własnością ENERGA-OPERATOR SA, dokumentację należy bezwzględnie uzgodnić z właściwym terytorialnie Rejonowym Zakładem Dystrybucji.
17. Projektowane linie oświetleniowe, kablowe lub napowietrzne, wydzielone w miarę możliwości projektować w pasie drogowym lub na innych terenach publicznych.
18. Należy stosować wyłącznie urządzenia i materiały dopuszczone do stosowanie na terenie kraju.
19. Demontaże: nie dotyczy.
20. Pozostałe uwagi: brak
21. Dla linii kablowych oraz linii napowietrznych, wydzielonych dokumentacja projektowa podlega następującym sprawdzeniom przez Oświetlenie Uliczne i Drogowe sp. z o.o. w Kaliszu:
- wstępnemu, gdzie do uzgodnienia na początku prac projektowych należy przedłożyć:
    - w wersji papierowej w 1 egz.: wykonane obliczenia oświetleniowe, mapę z lokalizacją latarni, wykaz właścicieli działek objętych inwestycją,
    - w wersji elektronicznej: plik w formacie EVO wykonanych obliczeń oświetleniowych,
  - końcowemu, gdzie do uzgodnienia przed wystąpieniem o wydanie pozwolenia na budowę lub dokonania zgłoszenia wykonania robót budowlanych, należy przedłożyć w wersji papierowej 2 egz. kompletnego w rozumieniu Prawa Budowlanego projektu budowlano-wykonawczego oraz kosztorys inwestorski.
22. Dla linii napowietrznych, wspólnych dokumentacja projektowa podlega sprawdzeniu przez Oświetlenie Uliczne i Drogowe sp. z o.o. w Kaliszu w zakresie:
- dokumentów określonych w piśmie nr: EOP/KP/4/2022/06/029988/AG,
  - opisu technicznego, zawierającego obliczenia elektryczne,
  - planu sytuacyjnego zawierającego cały obiekt zasilany z danego PZ,
  - schematu jednokreskowego,
  - obliczeń fotometrycznych.
23. Załączniki: pismo EOP, plan sytuacyjny.
- Opracował: Bartosz Żyżniewski.

DIREKTOR  
ds. Technicznych  
*Jakub Krzywda*  
Jakub Krzywda

Zejsie kablem ze wskazanego slupa  
zasilanie ze stacji 22805

Zakres projektowy oswietleniowej linii  
kablowej z latarniami okolo 417 m.

<b>OŚWIETLENIE ULICZNE I DROGOWE SP. Z O.O.</b>	
Opis przedmiotu: Oświetlenie drogowe	Wykonawca: Bartosz Żyżniewski
Adres: Ostrzeszów, ul. Grunwaldzka, stacja 22805	Przebieg: Rozbudowa oświetlenia drogowego
Investor: Oświetlenie Uliczne i Drogowe sp. z o.o. ul. Wrocławska 71A 62-800 Kalisz	Data: 2022-07-07
Skala: 1:1750	Wzrost: A3





**Energa**  
operator

OŚWIETLENIE ULICZNE I DROGOWE  
sp. z o.o. w Kaliszu  
W  
P  
Ł  
Y  
N  
I  
E  
N  
O  
01.07.2022  
Nr dziennika 5885

Oświetlenie Uliczne i Drogowe  
Spółka z o.o.  
ul. Wrocławska 71A  
62-800 Kalisz

Ostrów Wielkopolski, 28-06-2022 roku

Znak EOP/KP/4/2022/06/029988/AG

Dot. Uzgodnienie zakresu budowy oświetlenia.

W odpowiedzi na Państwa pismo z dnia 13.06.2022 roku, które wpłynęło do Rejonu Dystrybucji w Ostrowie Wielkopolskim dnia 15.06.2022 roku w sprawie rozbudowy oświetlenia ulicznego w miejscowości Ostrzeszów ul. Grunwaldzka informujemy, że **wyrażamy zgodę** na zejście kablem oświetlenia ulicznego z istniejącego słupa linii napowietrznej niskiego napięcia nr 8 obwód nr I (stacji transformatorowej nr 22805) będącym na majątku ENERGA – OPERATOR SA Oddział w Kaliszu. Wyżej wymienione prace budowlano – montażowe należy wykonać z zachowaniem postanowień zamieszczonych w Umowie Najmu nr KJ07188/19 z dnia 06.12.2019 roku.

Przed przystąpieniem do realizacji inwestycji należy dostarczyć do Rejonu Dystrybucji w Ostrowie Wielkopolskim dokumentację projektową infrastruktury oświetleniowej w celu jej uzgodnienia.

W przypadku budowy, przebudowy lub remontu Państwa urządzeń, zainstalowanych na urządzeniach ENERGA - OPERATOR SA, należy każdorazowo powiadamiać Rejon Dystrybucji, z wyprzedzeniem min. 7 dni, przed planowanym terminem rozpoczęcia prac (decyduje data otrzymania korespondencji pisemnej lub elektronicznej przez Rejon Dystrybucji).

Wszelkie prace przy urządzeniach ENERGA – OPERATOR SA Oddział w Kaliszu należy prowadzić w technologii PPN przez odpowiednio przeszkolonych i uprawnionych pracowników Wykonawcy. W tym celu OUiD Sp. z o.o. zobowiązane jest dostarczyć wykaz pracowników Wykonawców delegowanych do prac w technologii PPN wraz ze stosownymi uprawnieniami.

Wszelkie prace realizowane przy urządzeniach Najemcy i zainstalowanych urządzeniach Wynajmującego mogą być prowadzone tylko i wyłącznie za zgodą i wiedzą koordynującego sieć dyspozytora Regionalnej Dyspozycji Mocy zlokalizowanej w Kaliszu. Przedmiotowych zgłoszeń należy dokonywać bezpośrednio przed rozpoczęciem pracy pod numerem telefonu: (58) 888 83 42, (62) 590 21 21.

Po zakończeniu prac budowlanych związanych z rozbudową oświetlenia ulicznego, nie dłużej jednak, niż w ciągu 14 dni kalendarzowych, a przed rozpoczęciem eksploatacji Państwa urządzeń, należy dokonać (przy współudziale przedstawiciela Rejonu Dystrybucji) odbioru technicznego. W tym celu należy skutecznie zawiadomić Rejon Dystrybucji o planowanym terminie odbioru technicznego, z wyprzedzeniem min. 7 dni roboczych, dołączając do rzeczonożego zawiadomienia dokumentację powykonawczą na zakres realizowanych prac.

T +48 62 500 22 10  
F +48 62 500 22 00

Regon 190275904-00043  
NIP 583-000-11-90

ENERGA-OPERATOR SA  
Oddział w Kaliszu  
al. Wolności 8, 62-800 Kalisz

operator.kalisz@energa.pl  
energa-operator.pl

Sąd Rejonowy Gdańsk-Północ  
VII Wydział Gospodarczy KRS  
KRS 0000033455

nr konta: 38 1240 6292 1111 0010 3649 0117  
Kapitał zakładowy/wpłacony 1 356 110 400 zł







**Energa**  
operator

Specyfikacja ilościowa i lokalizacyjna urządzeń elektroenergetycznych będących przedmiotem udzielonej zgody :

- ilość słupów ENERGA - OPERATOR SA będących przedmiotem zgody – 1 szt.
- ilość stanowisk słupowych, nie objętych dotychczasową umową najmu, na których przewiduje się montaż nowych elementów infrastruktury oświetleniowej Spółki Oświetlenie Uliczne i Drogowe Spółka z o.o. – 0 szt.
- obwód 0,4kV nr I zasilany ze stacji transformatorowej SN/nn nr 22805,
- obszar ENERGA - OPERATOR SA Oddział w Kaliszu Rejon Dystrybucji w Ostrowie Wielkopolskim, teren gminy Ostrzeszów.

Jednocześnie informujemy, że przedmiotowa zgoda nie jest równoznaczna z wydaniem warunków przyłączenia do sieci oraz uzgodnieniem dokumentacji projektowej.

Z poważaniem

Inżynier Władcy  
ds. Dokumentacji Energetycznej

*Artur Grzelak*  
**Artur Grzelak**

k/o:

- Adresat
- Wydział Dokumentacji Energetycznej Oddziału w Kaliszu, al. Wolności 8, 62-800 Kalisz
- 42MMD – a/a

**Usługi Elektryczne  
Krzysztof Just  
ul. Kościuszki 21E/48  
63-400 Ostrów Wlkp.**

Oświetlenie Uliczne i Drogowe sp. z o.o. w Kaliszu w odpowiedzi na pismo otrzymane dnia 06.10.2022r. w sprawie uzgodnienia koncepcji projektu oświetlenia ulicznego w m. Ostrzeszów, ul. Zielona, Piaskowa, zasilanie ze stacja 22805, gmina Ostrzeszów, zgodnie z warunkami technicznymi WTS 26/T2/2022 z dnia 07.07.2022 informuje, że przedmiotową koncepcję projektu oświetlenia uzgadnia bez uwag.

Zastępca Dyrektora  
ds. Technicznych  
*Jacek Witczak*

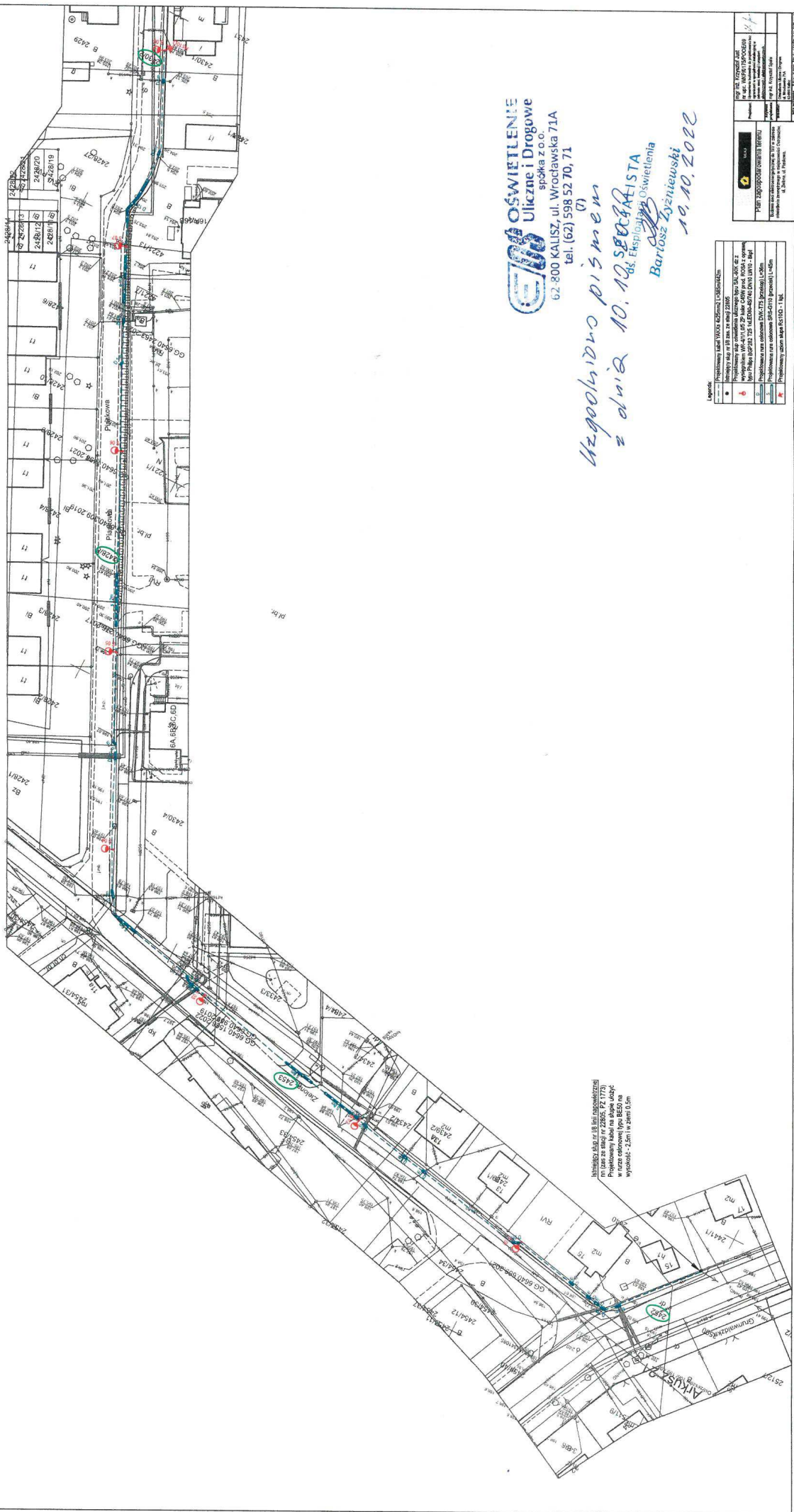
Sprawę prowadzi:  
Bartosz Żyźniewski, tel.: 606130082, e-mail: bzyzniewski@ouid.pl

**Do wiadomości:**

T 2

aa (8859/2022)

Prezes Zarządu: Maciej Witczak, Członek Zarządu: Dorota Kisiela-Augustyniak  
Sąd Rejonowy w Poznaniu KRS 0000081004 REGON: 250680024 Kapitał zakładowy : 110.354.000 zł NIP : 618-16-07-268  
Konta bankowe Santander Bank Polska SA: 22 1910 1064 0004 8956 4121 0001. Bank Pekao SA I O/Kalisz: 74124029461111000028733740



**EDO OŚWIETLENIE**  
 Uliczne i Drogowe  
 spółka z o.o.  
 62-800 KALISZ, ul. Wrocławska 71A  
 Tel. (62) 598 52 70, 71

*uzgodniłem piśmie*  
*z dnia 10.10.2022*  
*Barłose Łyżniewski*

**Legenda:**

	Przebieg kanału przy ul. Wrocławskiej L. 0,50m x 0,50m
	Przebieg kanału przy ul. Wrocławskiej L. 0,30m x 0,30m
	Przebieg kanału przy ul. Wrocławskiej L. 0,30m x 0,30m
	Przebieg kanału przy ul. Wrocławskiej L. 0,30m x 0,30m
	Przebieg kanału przy ul. Wrocławskiej L. 0,30m x 0,30m
	Przebieg kanału przy ul. Wrocławskiej L. 0,30m x 0,30m
	Przebieg kanału przy ul. Wrocławskiej L. 0,30m x 0,30m
	Przebieg kanału przy ul. Wrocławskiej L. 0,30m x 0,30m
	Przebieg kanału przy ul. Wrocławskiej L. 0,30m x 0,30m
	Przebieg kanału przy ul. Wrocławskiej L. 0,30m x 0,30m

Przebieg kanału przy ul. Wrocławskiej L. 0,50m x 0,50m	
	Przebieg kanału przy ul. Wrocławskiej L. 0,30m x 0,30m
	Przebieg kanału przy ul. Wrocławskiej L. 0,30m x 0,30m
	Przebieg kanału przy ul. Wrocławskiej L. 0,30m x 0,30m
	Przebieg kanału przy ul. Wrocławskiej L. 0,30m x 0,30m
	Przebieg kanału przy ul. Wrocławskiej L. 0,30m x 0,30m
	Przebieg kanału przy ul. Wrocławskiej L. 0,30m x 0,30m
	Przebieg kanału przy ul. Wrocławskiej L. 0,30m x 0,30m
	Przebieg kanału przy ul. Wrocławskiej L. 0,30m x 0,30m
	Przebieg kanału przy ul. Wrocławskiej L. 0,30m x 0,30m

Wzrost kanału przy ul. Wrocławskiej L. 0,50m x 0,50m  
 Wzrost kanału przy ul. Wrocławskiej L. 0,30m x 0,30m  
 Wzrost kanału przy ul. Wrocławskiej L. 0,30m x 0,30m  
 Wzrost kanału przy ul. Wrocławskiej L. 0,30m x 0,30m  
 Wzrost kanału przy ul. Wrocławskiej L. 0,30m x 0,30m

2. *Opinia ZUDP.*

STAROSTA  
OSTRZESZOWSKI

Ostrzeszów, dnia 2022-12-12

GG.6630.326.2022  
(Oznaczenie kancelaryjne sprawy)

**ODPIS PROTOKOŁU**  
**z przeprowadzenia dodatkowej narady koordynacyjnej**

Na podstawie art. 7d pkt 2 oraz art. 28b ustawy z dnia 17 maja 1989 r.- Prawo geodezyjne i kartograficzne (tj. Dz. U. z 2020r. poz. 2052), w dniu 2022-12-12 zakończono naradę koordynacyjną w Starostwie Powiatowym w Ostrzeszowie przy ul. Zamkowej 31 przeprowadzonej za pomocą aplikacji internetowej i.Narady.

Naradzie koordynacyjnej przewodniczył:

**Sylwia Siedlecka-Snela**

(Imię i nazwisko przewodniczącego narady)

**Kierownik Referatu Gospodarki Nieruchomościami**

(Stanowisko służbowe przewodniczącego narady)

I. Przedmiot narady koordynacyjnej:

<b>Oznaczenie kancelaryjne wniosku o uzgodnienie usytuowania projektowanej sieci uzbrojenia terenu</b>	GG.6630.326.2022
<b>Rodzaj projektowanej sieci uzbrojenia terenu</b>	Projekt sieci elektroenergetycznej oświetleniowej
<b>Położenie projektowanej sieci uzbrojenia terenu</b>	Ostrzeszów, ul. Zielona, Piaskowa, Grunwaldzka dz. nr 2430/2, 2428/8, 2453, 2452
<b>Imię i nazwisko oraz inne dane identyfikujące wnioskodawcę</b>	Usługi Elektryczne Krzysztof Just 63-400 Ostrów Wielkopolski, ul. Kościuszki 21 E/48, Polska

II. Stanowiska uczestników narady:

Lp.	Oznaczenie podmiotu oraz Imię i nazwisko osoby, która ten podmiot reprezentuje:	Stanowisko/treść uwagi
1.	ENERGA-OPERATOR SA Kępno  Konrad Sikora	nie dotyczy  Nie dotyczy
2.	ENERGA-OPERATOR SA Oddział w Kaliszu Rejon Dystrybucji w Ostrowie Wielkopolskim  Artur Grzelak	pozytywne z uwagami  ENERGA – OPERATOR SA ODDZIAŁ W KALISZU REJON DYSTRYBUCJI W OSTROWIE WIELKOPOLSKIM Uzgodniono lokalizację projektowanych obiektów w odniesieniu do istniejącej infrastruktury elektroenergetycznej  W pobliżu napowietrznej linii elektroenergetycznej prace prowadzić zgodnie z Rozporządzeniem Ministra Gospodarki z dnia 17.09.1999 r. w sprawie bezpieczeństwa i higieny pracy przy urządzeniach i instalacjach energetycznych (Dz.U.1999 Nr 80 poz.912) oraz Rozporządzeniem Ministra Infrastruktury z dnia 06.02.2003 r. w sprawie bezpieczeństwa i higieny pracy podczas wykonywania robót budowlanych (Dz.U.2003 Nr 47 poz. 401). Podczas prowadzenia prac budowlanych zachować wymagania zgodne z obowiązującymi przepisami, np. w zakresie odległości, obostrzeń, uziemień oraz ochrony przeciwporażeniowej oraz obowiązującymi normami . Nie należy naruszać istniejących elementów sieci elektroenergetycznej (m.in. słupów, kabli, złącz, przepustów). Prace w pobliżu tych elementów oraz w pobliżu linii napowietrznych prowadzić z zachowaniem szczególnej ostrożności. Koszty naprawy i poniesione straty, jak również utracone korzyści przez ENERGA – OPERATOR SA w efekcie uszkodzeń urządzeń elektroenergetycznych powstałych podczas wykonywania robót pokrywa Wykonawca lub Inwestor przedmiotowego zadania.  ENERGA – OPERATOR SA ODDZIAŁ W KALISZU REJON DYSTRYBUCJI W OSTROWIE WIELKOPOLSKIM Uzgodniono lokalizację projektowanych obiektów w odniesieniu do istniejącej infrastruktury elektroenergetycznej  Szczegółowy przebieg kabli ustalić w terenie na podstawie wykopów próbnych. Urządzenia nadziemne zinwentaryzować w terenie. Szczegółowe trasy kabli abonenckich i przyłączy kablowych

		<p>uzgodnić z właścicielami. Przed przystąpieniem do robót budowlanych przebieg projektowanych urządzeń uzgodnić na roboczo w RD Ostrów Wielkopolski. W miejscach bezpośrednich zbliżeń i skrzyżowań z infrastrukturą kablową prace prowadzić ręcznie z zachowaniem szczególnej ostrożności po uprzednim powiadomieniu RD Ostrów Wielkopolski. Na czas wykonania robót (w szczególności przy wykopach szerszych niż 0,6m) występujące kable elektroenergetyczne zabezpieczyć przed obsunięciem. Kolizje i zbliżenia wykonać zgodnie z obowiązującymi przepisami i normami. Kolizje po wykonaniu podlegają odbiorowi przez RD Ostrów Wielkopolski. Zmiana trasy lub lokalizacji projektowanych urządzeń podlega ponownemu uzgodnieniu. Nie wyklucza się występowania w obrębie projektowanych urządzeń niezainwentaryzowanych sieci elektroenergetycznych. Koszty naprawy i poniesione straty, jak również utracone korzyści przez ENERGA – OPERATOR SA w efekcie uszkodzeń urządzeń elektroenergetycznych powstałych podczas wykonywania robót pokrywa Wykonawca lub Inwestor przedmiotowego zadania.</p> <p>W miejscu skrzyżowania z istniejącym kablem należy zaprojektować rurę osłonową.</p>
3.	G.EN. GAZ ENERGIA Sp. z o.o. _____	<p>pozytywne bez uwag</p> <p>_____</p> <p>Należy zawiadomiony podmiot nie uczestniczył w naradzie</p>
4.	<p>Generalna Dyrekcja Dróg Krajowych i Autostrad Oddział w Poznaniu - Rejon w Kępnie</p> <p>_____</p> <p>Krzysztof Karkowski</p>	<p>nie dotyczy</p> <p>_____</p> <p>Nie dotyczy</p>
5.	<p>INEA S.A.</p> <p>_____</p> <p>Aleksandra Michałek</p>	<p>pozytywne z uwagami</p> <p>_____</p> <p>Fiberhost S.A. Wysogotowo, ul. Wierzbowa 84, 62-081 Przeźmierowo, informuje, iż na dzień 12.12.2022, we wskazanej lokalizacji nie występuje infrastruktura Fiberhost S.A. będąca w kolizji z opracowywanym projektem. Przy natrafieniu w trakcie wizji lokalnej dokonywanej przez projektanta lub podczas robót ziemnych, na urządzenia Fiberhost S.A. nie naniesione na podkład mapowy, należy je zabezpieczyć i powiadomić Fiberhost S.A. (tel. 61 222 22 11, fax 61 222 11 11) w celu ustalenia trybu dalszego postępowania.</p>
6.	NETIA S.A.	pozytywne z uwagami

	Alan Krulikowski	Uzgadnia się z następującymi uwagami: -prace w pobliżu urządzeń telekomunikacyjnych prowadzić bez sprzętu mechanicznego, pod nadzorem przedstawiciela Netii -kolidujące urządzenia telekomunikacyjne należy zabezpieczyć zgodnie z normami -w przypadku wystąpienia konieczności przebudowy P.T. uzgodnić z Netia S.A. -powiadomić o terminie rozpoczęcia robót na adres nadzory@netia.pl
7.	OGP GAZ-SYSTEM Oddział w Poznaniu Janusz Wesołowski	pozytywne bez uwag Brak uwag
8.	Oświetlenie Uliczne i Drogowe sp. z o.o. Patryk Kopczyński	pozytywne bez uwag Brak uwag
9.	PKP TELKOL Sp. z o.o. REGION ZACHODNI Tomasz Grupa	nie dotyczy Nie dotyczy
10.	Polska Spółka Gazownictwa Sp. z o.o. Andrzej Pakuła	pozytywne z uwagami Szczegółowy przebieg gazociągu i przyłączy należy ustalić w terenie na podstawie przekopów próbnych. W miejscach zbliżeń do sieci gazowej zachować wymagane przepisami odległości. Przy skrzyżowaniach z siecią gazową zachować wymagania określone w normie PN-91/M-34501. Roboty ziemne w obrębie sieci gazowych wykonywać ręcznie. W terminie 14 dni przed rozpoczęciem robót Wykonawca zobowiązany jest zgłosić się do odpowiedniej terytorialnie jednostki eksploatującej w PSG OZG w Poznaniu tj. do Gazowni w Ostrowie Wielkopolskim, ul. Partyzancka 27, tel. (022) 444 33 33, mail: gazownia.ostrow.wielkopolski@psgaz.pl w celu powiadomienia o przystąpieniu do prac. Regulacja wysokości armatury i sieci gazowej oraz usuwanie ewentualnych kolizji na koszt inwestora. ZACHOWAĆ ODLEGŁOŚCI ZGODNE ZE STREFA KONTROLOWANĄ GAZOCIĄGU NA PODSTAWIE DZ.U. Z DN 4 CZERWCA 2013 R POZ 640. ZWRÓCIĆ UWAGĘ NA PONOWNE PRAWIDŁOWE UŁOŻENIE TAŚMY OSTRZEGAWCZEJ NA GAZOCIĄGU.
11.	Polskie Koleje Państwowe S.A. Rejon Administrowania i Utrzymania Nieruchomości w Ostrowie Wielkopolskim	pozytywne bez uwag Należycie zawiadomiony podmiot nie uczestniczył w naradzie

12.	Spółka Wodna "STRZEGOWA" _____	pozytywne bez uwag _____ Należy zawiadomiony podmiot nie uczestniczył w naradzie
13.	TK Telekom Spółka z o.o. _____ Roman Wolniak	pozytywne bez uwag _____ Brak uwag
14.	WIELKOPOLSKA SIEĆ SZEROKOPASMOWA S.A. _____ Aleksandra Michałek	pozytywne z uwagami _____ WSS S.A. Wysogotowo, ul. Wierzbowa 84, 62-081 Przeźmierowo, informuje, iż na dzień 12.12.2022, we wskazanej lokalizacji nie występuje infrastruktura WSS S.A. będąca w kolizji z opracowywanym projektem. Przy natrafieniu w trakcie wizji lokalnej dokonywanej przez projektanta lub podczas robót ziemnych, na urządzenia WSS S.A. nie naniesione na podkład mapowy, należy je zabezpieczyć i powiadomić WSS S.A. (tel. 61 222 10 00) w celu ustalenia trybu dalszego postępowania.
15.	Wodociągi Ostrzeszowskie Sp. z o.o. _____	pozytywne z uwagami _____ - Zgłosić pisemnie z 7-dniowym wyprzedzeniem zamiar rozpoczęcia robót; - Roboty ziemne w pobliżu infrastruktury wodociągowej i kanalizacyjnej prowadzić ręcznie z zachowaniem szczególnej ostrożności; - W miejscach zbliżeń do infrastruktury wodociągowej i kanalizacyjnej zachować wymagane przepisami odległości; - Koszty usunięcia ewentualnych kolizji, awarii oraz regulacji wysokości armatury powstałe w wyniku prowadzonych prac ponosi wykonawca
16.	Wydział Zarządzania Drogami Powiatowymi _____	pozytywne bez uwag _____ Należy zawiadomiony podmiot nie uczestniczył w naradzie
17.	Zakład Energetyki Ciepłej Spółka z o.o. _____	pozytywne bez uwag _____ Należy zawiadomiony podmiot nie uczestniczył w naradzie
18.	Zakład Usług Komunalnych Grabów nad Prosną _____	pozytywne bez uwag _____ Należy zawiadomiony podmiot nie uczestniczył w naradzie
Lp.	Oznaczenie organu oraz Imię i nazwisko osoby upoważnionej przez organ:	Stanowisko/treść uwagi
1.	Miasto i Gmina Grabów nad Prosną _____	pozytywne bez uwag _____ Należy zawiadomiony podmiot nie uczestniczył w



		naradzie
2.	Miasto i Gmina Ostrzeszów _____	pozytywne bez uwag _____ Należy zawiadomiony podmiot nie uczestniczył w naradzie
3.	Urząd Gminy Czajków _____	pozytywne bez uwag _____ Należy zawiadomiony podmiot nie uczestniczył w naradzie
4.	Urząd Gminy Doruchów _____	pozytywne bez uwag _____ Należy zawiadomiony podmiot nie uczestniczył w naradzie
5.	Urząd Gminy Kobyla Góra _____	pozytywne bez uwag _____ Należy zawiadomiony podmiot nie uczestniczył w naradzie
6.	Urząd Gminy Kraszewice _____	pozytywne bez uwag _____ Należy zawiadomiony podmiot nie uczestniczył w naradzie
Lp.	Oznaczenie innych podmiotów, które mogą być zainteresowane rezultatami narady koordynacyjnej oraz Imiona i nazwiska osób upoważnionych przez te podmioty:	Stanowisko/treść uwagi

III. Treść protokołu uzgodniono z osobami, które uczestniczyły w naradzie wyłącznie za pomocą środków komunikacji elektronicznej.

IV. Wniosek o koordynację robót budowlanych, o których mowa w art. 36a ust. 3 pkt 5 lit. b ustawy z dnia 7 maja 2010 r. o wspieraniu rozwoju usług i sieci telekomunikacyjnych, jeśli został złożony:

- nie złożono\*\*\*\*,
  - złożono\*\*\*\*.
- \*\*\*\*niewłaściwe skreślić

Protokolant narady koordynacyjnej

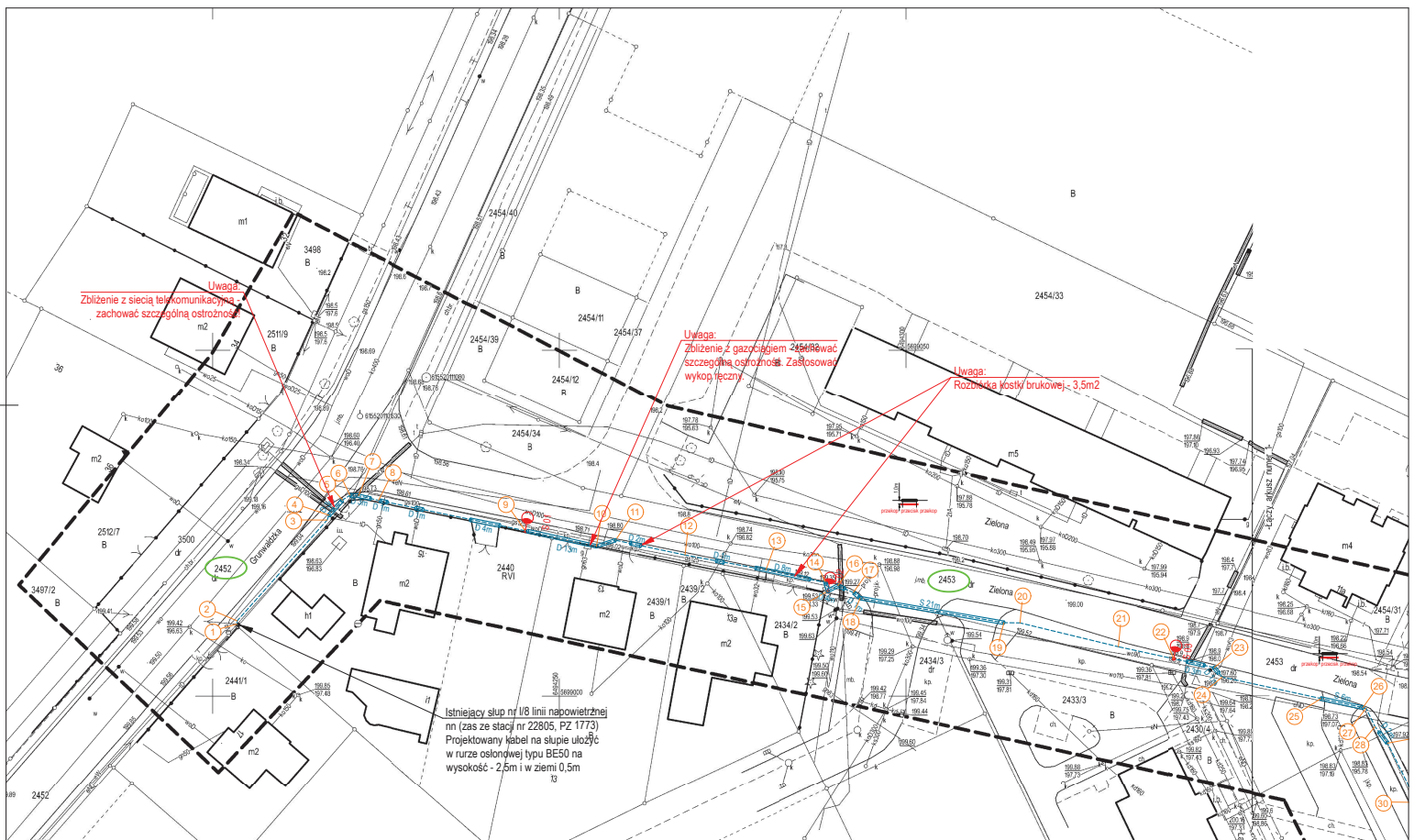
Karolina Czubak

(protokół podpisano cyfrowo)

Z up. Starosty  
Przewodniczący Narady Koordynacyjnej

Sylwia Siedlecka-Snela

(protokół podpisano cyfrowo)



**Legenda:**

- Projektowany kabel YAKXS 4x25mm<sup>2</sup> L=385m/442m
- Istniejący słup nr I/8 zas. ze stacji 22805
- Projektowany słup oświetlenia ulicznego typu SAL-90K dz z wysięgnikiem WR-4/1/1,0/5 ZP kolor C45W prod. ROSA z oprawą typu Philips BGP282 T25 1xLED30-45/740 DW10 LW10 - 8kl
- Projektowana rura osłonowa DVK-T75 (przekł.) L=64m
- Projektowana rura osłonowa SRS-G110 (przekł.) L=45m
- ★ Projektowany uziom słupa R=10Ω - 1 kpl.

lp.	X	Y	Z	lp.	X	Y	Z
1	5699030.43	6424203.50	138.70	28	5698995.64	6424327.73	138.30
2	5699030.50	6424203.52	138.70	29	5698995.25	6424329.54	138.30
3	5699029.54	6424216.50	138.30	30	5698994.02	6424331.05	138.30
4	5699026.34	6424216.78	138.30	31	5698973.27	6424379.42	138.30
5	5699020.84	6424218.71	138.30	32	5698962.26	6424396.46	138.70
6	5699029.02	6424219.81	138.30	33	5698963.71	6424385.19	138.70
7	5699028.76	6424221.04	138.30	34	5698942.53	6424394.27	139.10
8	5699028.76	6424221.02	138.00	35	5698930.21	6424396.90	139.10
9	5699023.50	6424242.15	138.00	36	5698925.77	6424402.49	139.60
10	5699022.66	6424225.38	138.00	37	5698913.03	6424408.17	200.30
11	5699022.53	6424256.12	138.10	38	5698909.93	6424408.89	200.00
12	5699020.40	6424266.16	138.10	39	5698900.30	6424414.62	200.70
13	5699018.24	6424270.78	138.40	40	5698899.03	6424414.99	200.70
14	5699016.42	6424288.49	138.60	41	5698898.42	6424415.58	200.70
15	5699015.21	6424288.78	138.60	42	5698893.03	6424424.41	203.30
16	5699015.06	6424300.22	138.60	43	5698879.39	6424424.33	203.00
17	5699014.97	6424292.45	138.60	44	5698867.21	6424430.44	203.00
18	5699014.18	6424292.42	138.30	45	5698863.26	6424435.13	200.00
19	5699010.43	6424314.18	138.50	46	5698855.84	6424434.63	203.10
20	5699010.01	6424316.50	138.60	47	5698849.03	6424438.63	203.00
21	5699007.16	6424316.70	138.20	48	5698846.26	6424438.87	203.30
22	5699005.42	6424318.69	138.30	49	5698843.39	6424438.98	203.30
23	5699004.10	6424316.15	138.20	50	5698839.36	6424438.87	203.30
24	5699002.78	6424316.69	138.30	51	5698837.26	6424438.74	203.30
25	5698999.03	6424309.02	137.70	52	5698820.29	6424449.41	203.30
26	5698998.38	6424305.98	137.70	53	5698808.26	6424449.20	206.30
27	5698998.38	6424306.95	138.00				

**MAPA DO CELÓW PROJEKTOWYCH**  
Arkusz numer 1

Identyfikator zgłoszenia pracy geodezyjnej	GG.6640.1566.2022
Miejscowość	Ostrzeszów ul. Grunwaldzka, Zielona,
Jednostka ewidencyjna	Identyfikator nazwa 301807_4 Ostrzeszów-Miasto
Obszar ewidencyjny	Identyfikator nazwa 0001 Ostrzeszów
Skala mapy	1:500
Nazwa układu współrzędnych	prostokątnych płaskich wysokości PL-2000 PL-KRON86-NH
Sekcja mapy/zasadniczej	6.155.20.02.3.4, 6.155.20.07.1.2 6.155.20.07.2.1
Oznaczenie granic obszaru, który był przedmiotem aktualizacji	---
Data opracowania mapy	20.10.2022 r.

**GEOPLUTA**  
Usługi Geodezyjne Krzysztof Pluta  
ul. Zamkowa 26  
63-500 Ostrzeszów  
www.geopluta.pl  
tel. 625861569, 601560164

Nazwa podmiotu  
**GEOPLUTA**  
mgr inż. Krzysztof Pluta  
upr. zawodowe nr 16415

**Oświadczenie**  
(na podstawie art. 12b ust. 3a Ustawy z dnia 16 kwietnia 2009 r. o zmianie ustawy – Prawo geodezyjne i kartograficzne oraz niektórych innych ustaw (Dz. U. z 2020 r. poz. 2052))

Niniejszy dokument został opracowany w wyniku prac geodezyjnych i kartograficznych, a rezultaty tych prac przekazano w formie operatu technicznego, który uzyskał pozytywny wynik weryfikacji.

Istotno świadczymy odpowiedzialność zawodową za złożenie fałszywego oświadczenia.

GG.6640.1566.2022  
Identyfikator zgłoszenia prac  
**STAROSTA OSTRZESZÓWSKI**  
Ogrom, który otrzymał zaopiniowanie  
**nr 1, z dn.28.10.2022**  
(Numer i data pozytywnego protokołu weryfikacji)  
**Krzysztof Pluta, upr. zawodowe nr 16415**  
(imię i nazwisko, nr upr. zaw. kierownika prac geodezyjnych)

**GEOPLUTA**  
Usługi Geodezyjne Krzysztof Pluta  
*Krzysztof Pluta*  
wykonawca prac geodezyjnych

mgr inż. Krzysztof Just  
Słubawa 11, 14-110 Słubawa, tel. 71 731 147 133  
prawnik upoważniony do sporządzania i weryfikacji  
w ewidencji RP 079-0000059

**ZAZNACZENIE Z ORYGINAŁEM**

<p><b>Plan zagospodarowania terenu</b></p> <p>Budowa sieci elektroenergetycznej do 10kV w zakresie oświetlenia zewnętrznej w miejscowości Ostrzeszów, ul. Zielona, ul. Pałowska.</p>	<p>mgr inż. Krzysztof Just nr upr. IWO/0176/POE/09</p> <p>Uprawnienia budowlane do projektowania bez ograniczeń w specjalności instalacyjnej w zakresie sieci, instalacji i urządzeń elektrycznych i elektroenergetycznych.</p>
	<p>mgr inż. Krzysztof Spółka</p> <p>Oswiadczenie Miećca (Dziennik ul. Wrocławska 71A 63-600 Kaniów)</p>
<p>WTS 2672022   Data: 4.10.2022   Skala: 1:500   Projekt: 3179.jpg</p>	



3. Decyzja drogowa

BURMISTRZ MIASTA I GMINY  
OSTRZESZÓW

Ostrzeszów, dn. 20.12.2022 roku

IDR.7230.1.165.2022

**DECYZJA**

*Na podstawie art. 39 ust. 3 Ustawy z dnia 21 marca 1985 r. o drogach publicznych (t.j. Dz.U. z 2022r. poz. 1693 ze zm.), oraz art. 104 ustawy z dnia 14 czerwca 1960 r. - Kodeks Postępowania Administracyjnego (t.j. Dz.U. z 2022 r., poz. 2000 z późn. zm.).*

*po rozpatrzeniu wniosku z dnia: 28 listopada 2022 roku*

*dotyczącego: lokalizacji instalacji oświetlenia drogowego w pasie drogi gminnej w m. Ostrzeszów, ul. Piaskowej, dz. ewid. nr 2430/2, 2428/8 oraz ul. Zielonej, dz. ewid. nr 2453, obręb Ostrzeszów-miasto, gm. Ostrzeszów*

*złożonego przez pełnomocnika: Pana Krzysztofa Justa, ul. Kościuszki 21 E/48, 63-400 Ostrów Wielkopolski*

*Inwestor: Oświetlenie Uliczne i Drogowe Sp. z o.o., ul. Wroclawska 71A, 62-800 Kalisz*

**ZEZWAŁA SIĘ**

na **lokalizację** w pasie drogowym drogi gminnej w m. Ostrzeszów, ul. Piaskowej, dz. ewid. nr 2430/2, 2428/8 oraz ul. Zielonej, dz. ewid. nr 2453, obręb Ostrzeszów-miasto, gm. Ostrzeszów, zgodnie z mapą sytuacyjną urządzenia: instalacji oświetlenia drogowego pod następującymi warunkami:

- Zlokalizowane w pasie drogowym urządzenie musi odpowiadać warunkom określonym w Rozporządzeniu Ministra Transportu i Gospodarki Morskiej z dnia 2 marca 1999 roku w sprawie warunków technicznych, jakim powinny odpowiadać drogi publiczne i ich usytuowanie rozdział 5, § 140.
- Podczas prac ziemnych dokonać wymiany gruntu oraz przedstawić protokół zagęszczenia gruntu do wskaźnika zgodnie z normą BN-72/8932-01.
- Pas drogowy przywrócić do stanu poprzedniego.
- Pod zjazdami do posesji należy umieścić instalację przez zastosowanie metody bezwykopowej (przecisku) nie naruszając ich warstw konstrukcyjnych oraz nawierzchni.
- Głębokość ułożenia rur nie mniejsza niż 1.0 m.
- Za skutki wynikłe z lokalizacji innych urządzeń w pasie drogowym oraz ewentualne ich uszkodzenie związane z budową przedmiotowej infrastruktury będzie odpowiadał inwestor.
- W przypadku wystąpienia kolizji w czasie planowanej budowy/przebudowy drogi przeniesienie w/w urządzenia zostanie wykonane na koszt właściciela urządzenia, bez względu na okres umieszczenia urządzenia jaki upłynął od wydania niniejszej decyzji.
- Utrzymanie urządzeń w należyłym stanie należy do właściciela tych urządzeń.

Urząd Miasta i Gminy wyraża zgodę na dysponowanie przedmiotową nieruchomością na cele budowlane w zakresie niezbędnym do realizacji prac budowlanych związanych z budową projektowanej infrastruktury.

## UZASADNIENIE

Powyższa decyzja wywołuje skutki prawne po uzyskaniu pozwolenia na budowę, które należy uzyskać w trybie i na zasadach określonych w przepisach ustawy z dnia 7 lipca 1994r. - Prawo budowlane (tekst jedn. Dz.U. 2019 poz. 1186 z późn. zm.).

Na podstawie art. 20 pkt 7 ustawy o drogach publicznych (t.j. Dz. U. z 2022 r. poz. 1693 ze zm.) oraz § 109 rozporządzenia Ministra Transportu i Gospodarki Morskiej w sprawie warunków technicznych, jakim powinny odpowiadać drogi publiczne i ich usytuowanie z dnia 2 marca 1999r., który to przepis wskazuje sytuacje, w których droga powinna być oświetlona, wówczas umieszczenie w pasie drogowym elementów infrastruktury technicznej służących zasileniu oświetlenia drogowego jest w sposób bezpośredni i nierozzerwalny związany z potrzebami ruchu drogowego, a jego zasadniczą funkcją jest zapewnienie bezpieczeństwa. Oświetlenie drogowe wiąże się bezpośrednio z „ochroną dróg”, wówczas nie przekłada się wniosku na umieszczenie urządzenia. Załącznikiem do decyzji jest przedłożony projekt budowlany wraz z mapami do celów projektowych z lokalizacją linii oświetlenia ulicznego w pasach drogowych dróg gminnych.

W związku z powyższym przed rozpoczęciem prac związanych z umieszczeniem ww. obiektu należy tylko wystąpić do UMiG z wnioskiem o udzielenie zezwolenia:  
- na prowadzenie robót w pasie drogowym.

## POUCZENIE

Od powyższej decyzji służy stronom odwołanie do Samorządowego Kolegium Odwoławczego w Kaliszu, ul. Częstochowska 12, złożone za pośrednictwem Urzędu Miasta i Gminy w Ostrzeszowie w terminie 14 dni od daty doręczenia niniejszej decyzji.

W trakcie biegu terminu do wniesienia odwołania strona może zrzec się prawa do wniesienia odwołania wobec organu administracji publicznej, który wydał decyzję. Z dniem doręczenia organowi administracji publicznej oświadczenia o zrzeczeniu się prawa do wniesienia odwołania przez ostatnią ze stron postępowania, decyzja staje się ostateczna i prawomocna, co oznacza, iż decyzja podlega natychmiastowemu wykonaniu i brak jest możliwości zaskarżenia decyzji do Wojewódzkiego Sądu Administracyjnego. Nie jest możliwe skuteczne cofnięcie oświadczenia o zrzeczeniu się prawa do wniesienia odwołania.

**BURMISTRZ**

*Patryk Jędrówiak*

Otrzymują:

1. Wnioskodawca
2. a/a IDR

---

Sprawę prowadzi Kinga Przybył, tel. 62 73 20 604, pok.208

Administratorem Pani/Pana danych osobowych przetwarzanych przez Urząd Miasta i Gminy w Ostrzeszowie jest Burmistrz Miasta i Gminy Ostrzeszów o danych kontaktowych:

1. adres do korespondencji: ul. Zamkowa 31, 63-500 Ostrzeszów;
2. tel.: (062) 732 06 00;
3. e-mail: [org@ostrzeszow.pl](mailto:org@ostrzeszow.pl)

W sprawach związanych z przetwarzaniem danych osobowy, można kontaktować się z Inspektorem Ochrony Danych, za pośrednictwem adresu e-mail: [iod@ostrzesow.pl](mailto:iod@ostrzesow.pl)

Dane osobowe będą przetwarzane w celu rozpatrzenia lub załatwienia sprawy oraz w celu archiwizacji. Podstawę prawną przetwarzania danych osobowych stanowi ustawa z dnia 11 lipca 2014r. o petycjach (Dz.U. z 2018r. poz. 870), ustawa z dnia 14 lipca 1983r. o narodowym zasobie archiwalnym i archiwach (Dz.U. z 2018r. poz. 217, z późn. zm.) oraz art. 6 ust 1 lit. c rozporządzenia Parlamentu Europejskiego i Rady (UE) 2016/679 z dnia 27 kwietnia 2016r. w sprawie ochrony osób fizycznych w związku z przetwarzaniem danych osobowych i w sprawie swobodnego przepływu takich danych oraz uchylenia dyrektywy 95/46/WE.

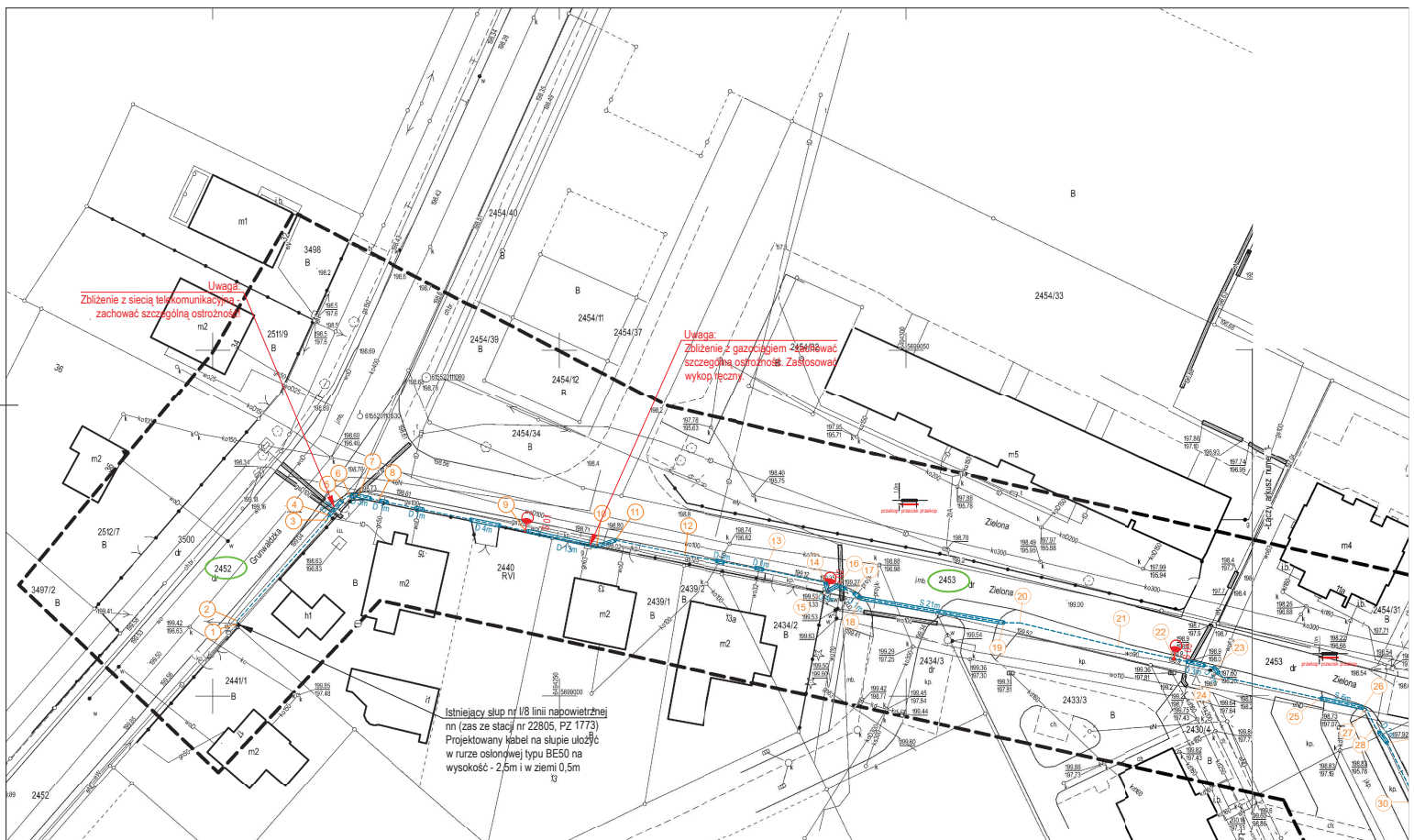
Dane osobowe mogą być ujawniane innym stronom postępowania oraz podmiotom przetwarzającym dane na podstawie zawartych umów.

Dane osobowe będą przechowywane przez okres rozpatrywania sprawy oraz przez okres przewidzianej prawem archiwizacji akt sprawy.

Osobie, której dotyczą dane osobowe przysługuje:

1. prawo dostępu do danych, ich sprostowania, usunięcia lub ograniczenia przetwarzania, na warunkach określonych w rozporządzeniu Parlamentu Europejskiego i Rady (UE) 2016/679 z dnia 27 kwietnia 2016r. w sprawie ochrony osób fizycznych w związku z przetwarzaniem danych osobowych i w sprawie swobodnego przepływu takich danych oraz uchylenia dyrektywy 95/46/WE.
2. Prawo wniesienia skargi do Prezesa Urzędu Ochrony Danych Osobowych.

Udostępnienie danych jest wymogiem ustawowym i stanowi warunek rozpatrzenia petycji.



**Legenda:**

- Projektowany kabel YAKXS 4x25mm<sup>2</sup> L=385m/442m
- Istniejący słup nr 118 zas. ze stacji 22805
- Projektowany słup oświetlenia ulicznego typu SAL-90K dz z wysięgnikiem WR-4/1/1,0/5 ZP kolor C45W prod. ROSA z oprawą typu Philips BGP282 T25 1xLED30-4S/740 DW10 LW10 - 8kl
- Projektowana nura osłonowa DVK-T75 (przekł.) L=55m
- Projektowana nura osłonowa SRS-G110 (przekł.) L=45m
- ★ Projektowany uziom słupa R=10Ω - 1 kpl.

lp.	X	Y	Z	lp.	X	Y	Z
1	5699030.43	6494203.50	138.70	28	5698995.64	6494387.73	138.30
2	5699030.43	6494203.50	138.70	29	5698995.64	6494390.54	138.30
3	5699030.43	6494203.50	138.70	30	5698995.64	6494393.35	138.30
4	5699030.43	6494203.50	138.70	31	5698995.64	6494396.16	138.30
5	5699030.43	6494203.50	138.70	32	5698995.64	6494398.97	138.30
6	5699030.43	6494203.50	138.70	33	5698995.64	6494401.78	138.30
7	5699030.43	6494203.50	138.70	34	5698995.64	6494404.59	138.30
8	5699030.43	6494203.50	138.70	35	5698995.64	6494407.40	138.30
9	5699030.43	6494203.50	138.70	36	5698995.64	6494409.21	138.30
10	5699030.43	6494203.50	138.70	37	5698995.64	6494411.02	138.30
11	5699030.43	6494203.50	138.70	38	5698995.64	6494412.83	138.30
12	5699030.43	6494203.50	138.70	39	5698995.64	6494414.64	138.30
13	5699030.43	6494203.50	138.70	40	5698995.64	6494416.45	138.30
14	5699030.43	6494203.50	138.70	41	5698995.64	6494418.26	138.30
15	5699030.43	6494203.50	138.70	42	5698995.64	6494420.07	138.30
16	5699030.43	6494203.50	138.70	43	5698995.64	6494421.88	138.30
17	5699030.43	6494203.50	138.70	44	5698995.64	6494423.69	138.30
18	5699030.43	6494203.50	138.70	45	5698995.64	6494425.50	138.30
19	5699030.43	6494203.50	138.70	46	5698995.64	6494427.31	138.30
20	5699030.43	6494203.50	138.70	47	5698995.64	6494429.12	138.30
21	5699030.43	6494203.50	138.70	48	5698995.64	6494430.93	138.30
22	5699030.43	6494203.50	138.70	49	5698995.64	6494432.74	138.30
23	5699030.43	6494203.50	138.70	50	5698995.64	6494434.55	138.30
24	5699030.43	6494203.50	138.70	51	5698995.64	6494436.36	138.30
25	5699030.43	6494203.50	138.70	52	5698995.64	6494438.17	138.30
26	5699030.43	6494203.50	138.70	53	5698995.64	6494440.00	138.30
27	5699030.43	6494203.50	138.70	54	5698995.64	6494441.81	138.30

**MAPA DO CELÓW PROJEKTOWYCH**  
Arkusz numer 1

Identyfikator zgłoszenia pracy geodezyjnej	GG.6640.1566.2022
Miejscowość	Ostrzeszów ul. Grunwaldzka, Zielona,
Jednostka ewidencyjna	301807_4
Obręb ewidencyjny	Ostrzeszów-Miasto
Skala mapy	1:500
Nazwa układu współrzędnych	prostokątnych płaskich
Sekcja mapy/zasadniczej	wysokości
Oznaczenie granic obszaru, który był przedmiotem aktualizacji	PL-2000 PL-KRON86-NH 6 155 20 02 3 4, 6 155 20 07 1.2 6 155 20 07 2.1
Data opracowania mapy	20.10.2022 r.

**GEOPLUTA**  
Usługi Geodezyjne Krzysztof Pluta  
ul. Zamkowa 26  
63-500 Ostrzeszów  
www.geopluta.pl  
tel. 625861569, 601560164

Nazwa podmiotu  
**GEODETA**  
*K. Pluta*  
mgr inż. Krzysztof Pluta  
upr. zawodowe nr 16415

**Oświadczenie**  
(na podstawie art. 12b ust. 3a Ustawy z dnia 16 kwietnia 2002 r. o zmianie ustawy – Prawo geodezyjne i kartograficzne oraz niektórych innych ustaw (Dz. U. z 2020 r. poz. 2052))

Niniejszy dokument został opracowany w wyniku prac geodezyjnych i kartograficznych, a rezultaty tych prac przekazano w formie opłaty technicznej, który uzyskał pozytywny wynik weryfikacji.

Jestem (świadomy odpowiedzialności karniej) za złożenie fałszywego oświadczenia.

**GG.6640.1566.2022**  
Identyfikator zgłoszenia prac/  
**STAROSTA OSTRZESZÓWSKI**  
Osoba, której otrzymał zgłoszenie  
**nr 1, z dn.28.10.2022**  
(Numer i data pozytywnego protokołu weryfikacji)  
**Krzysztof Pluta, upr. zawodowe nr 16415**  
(Imię i nazwisko, nr upr. zaw. kierownika prac geodezyjnych)

**GEOPLUTA**  
Usługi Geodezyjne Krzysztof Pluta  
*K. Pluta*  
'wykonawca prac geodezyjnych'

**URZĄD MIASTA I GMINY**  
**w Ostrzeszowie**  
**Wydział Inwestycji,**  
**Drógownictwa i Rozwoju**  
**Załącznik do decyzji**  
**IDR 7830.1.165.2022**  
**z dnia 30.12.2022r.**

**Podinspektor**  
*Jemolite*  
**Iwona Dembska**  
RVI

mgr inż. Krzysztof Just  
Świadectwo nr 147 133  
opracowanie mapy geodezyjnej  
w oparciu o dane z mapy  
w ewidencji gruntów i budynków  
nr ewidencyjny 301807\_4

**ZAZNACZENIE Z ORYGINALEM**

	mgr inż. Krzysztof Just nr upr. IW01175POE/09 Uprawnienia budowlane do projektowania bez ograniczeń w specjalności instalacyjnej w zakresie sieci, instalacji i urządzeń elektrycznych i elektroenergetycznych.
<b>Plan zagospodarowania terenu</b> Budowa sieci elektroenergetycznej do 10kV w zakresie oświetlenia zewnętrznego w miejscowości Ostrzeszów, ul. Zielona, ul. Pałowska.	mgr inż. Krzysztof Spisak Czwolniona Miećca (Dopuszczalność) ul. Wroblewska 71A 63 605 Kozice
WTS 2672022   Data: 4.02.2023   Skala: 1:500   Projekt: 3179.kpl	



**Starostwo Powiatowe w Ostrzeszowie**

Wydział Zarządzania Drogami Powiatowymi

ul. Zamkowa 31, 63-500 Ostrzeszów

tel. 62 732 07 60, e-mail: [starostwo@powiatostrzeszowski.pl](mailto:starostwo@powiatostrzeszowski.pl)

Ostrzeszów dn. 30.11.2022r.

DP. 7012/ U-156/2022/VC

Dot: Oświetlenia drogowego

**Oświetlenie Uliczne i Drogowe Sp. z o.o.  
Ul. Wrocławska 71A  
62-800 Kalisz**

Po rozpatrzeniu wniosku w sprawie instalacji oświetlenia drogowego w pasie drogi powiatowej ul. Grunwaldzkiej w m. Ostrzeszów. Starostwo Powiatowe w Ostrzeszowie, Wydział Zarządzania Drogami Powiatowymi informuje, że uzgadnia projekt z poniższymi uwagami:

- a) Lokalizacja linii w maksymalnym możliwym oddaleniu od krawędzi jezdni.
- b) Przejścia pod drogą powiatową i zjazdami wykonać przewiertem w rurze osłonowej na głębokości min.1m licząc od rzędnej niwelety nawierzchni do górnej krawędzi rury.
- c) Zabrania się zajmowania, naruszania i podkopywania nawierzchni jezdni, pozostawiania wykopów bez oznakowania, wyгородzenia i zabezpieczenia.
- d) Roboty prowadzone w pasie drogowym, w odległości do 1,5 m od krawędzi jezdni , wymagają wykonania zagęszczenia gruntu do wskaźnika zgodnie z normą BN- 72/ 8932 – 01.
- e) Obowiązuje uporządkowanie pasa drogowego i przywrócenie do stanu pierwotnego.
- f) Za skutki wynikłe z lokalizacji innych urządzeń w pasie drogowym i ewentualne jego uszkodzenie w trakcie wykonywania robót – WZDP nie będzie ponosił odpowiedzialności.
- g) Utrzymanie urządzeń należy do właściciela tych urządzeń.

W imieniu Powiatu Ostrzeszowskiego, wyraża zgodę na dysponowanie nieruchomością tj. dz. nr 2452 na cele budowlane w zakresie niezbędnym do realizacji prac budowlanych.

Zgodnie z art.22 pkt.2 ustawy o drogach publicznych (Dz.U. z 2022 poz.1693) Instalacja urządzeń na cele związane z potrzebami zarządzania drogami, ruchu drogowego lub obsługi użytkowników ruchu wymaga podpisania umowy użyczenia.

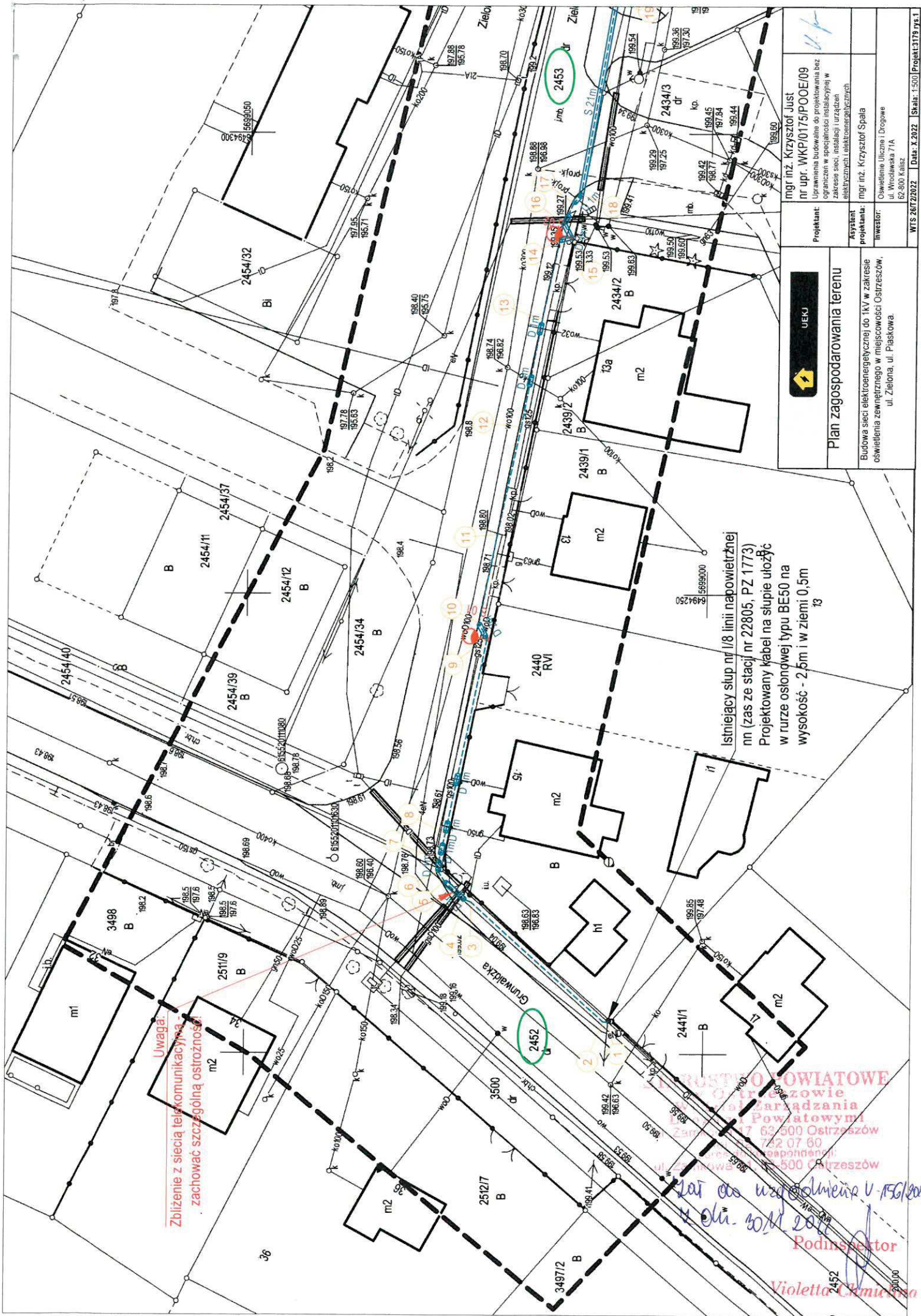
Otrzymują:

1. Wnioskodawca – pełnomocnik  
Krzysztof Just  
ul. Kościuszki 21E/48,  
63-400 Ostrów Wlkp.

2. a/a WZDP

z up. Zarządu Powiatu  
  
Wiesław Dombek  
Kierownik Wydziału  
Zarządzania Drogami Powiatowymi





**Uwaga:**  
Zbliżenie z siecią telekomunikacyjną.  
zachować szczególną ostrożność!

Istniejący słup nr 1/8 linii napowietrznej  
nn (zas ze stacji nr 22805, PZ 1773)  
Projektowany kabel na słupie ułożyć  
w rurze osłonowej typu BE50 na  
wysokość - 2,5m i w ziemi 0,5m

**uski**

**Plan zagospodarowania terenu**

Projektant:	mgr inż. Krzysztof Just nr upr. WK/P0175/POOE/09
Asystent:	Urzędzanie budowlane do projektowania bez ograniczeń w specjalności instalacyjnej w zakresie sieci, instalacji i urządzeń elektrycznych i elektroenergetycznych
Projektant:	mgr inż. Krzysztof Spala
Investor:	Oświetlenie Uliczne i Drogiowe ul. Zielona, ul. Piaskowa 62-800 Kalisz
WTS 287/2022   Data: X.2022   Skala: 1:500   Projekt: 3179 rys. 1	

Budowa sieci elektroenergetycznej do 1kV w zakresie  
oświetlenia zewnętrznego w miejscowości Ostrowszów,  
ul. Zielona, ul. Piaskowa.

**URZĄD MIEJSKI W OSTROWSKU**  
Urząd Miejski w Ostrowsku  
Zarządania Powiatowym  
ul. Piaskowa 17 63-500 Ostrowszów  
742 07 60  
ul. Piaskowa 17 63-500 Ostrowszów

*Lat do wygaszenia 1-15/6/2021  
4 dni 30/1/2021*

Podinspektor  
*Violetta Chmielewska*

4. Informacja dotycząca bezpieczeństwa i ochrony zdrowia.

*Podstawa opracowania  
Rozporządzenie Ministra Infrastruktury z dnia 23- czerwca 2003 w sprawie informacji dotyczącej  
bezpieczeństwa  
i ochrony zdrowia oraz planu bezpieczeństwa i ochrony zdrowia*

1. Nazwa obiektu budowlanego

*Przebudowa drogi- Montaż instalacji oświetlenia drogowego w pasie drogowym. w m-ci Ostrzeszów  
dz. nr 2430/2, 2428/8, 2453, 2452.*

*Nazwa i adres inwestora:*

*Oświetlenie Uliczne i Drogowe Sp. z o.o., Ul. Wrocławska 71A, 62-800 Kalisz*

2. Imię i nazwisko projektanta / kier. budowy

*projektant: Krzysztof Just / kier. budowy .....*

3. Zakres robót całego zamierzenia budowlanego oraz kolejność realizacji poszczególnych obiektów

*Montaż instalacji oświetlenia drogowego w pasie drogowym.*

*Kolejność realizacji robót:*

*Prace ziemne, wykopy (wykopy pod kabel stawianie słupów)*

*Układanie kabli przewodów*

*Montaż osprzętu*

*Próby i pomiary*

4. Wykaz istniejących obiektów budowlanych

*Na trasie realizacji inwestycji występują:*

*Linia elektroenergetyczna*

*Sieć gazowa*

*Sieć telekomunikacyjna*

*Sieć wodociągowa*

*Budynki*

*Droga*

*Zbliżenia i skrzyżowania z obiektami należy wykonywać zgodnie z projektem budowlanym oraz uzgodnieniami branżowymi i opinią ZUDP*

5. Elementy zagospodarowania działki, które mogą stwarzać zagrożenie

*Nie występują*

**6. Przewidywane zagrożenie występujące podczas realizacji robót budowlanych.**

*Porażenie prądem podczas pracy w pobliżu i na czynnych urządzeniach energetycznych*

*Uszkodzenia ciała podczas montażu i demontażu ciężkich elementów.*

*Uszkodzenie innych czynnych sieci i mediów podczas prac ziemnych.*

**7. Sposób prowadzenia instruktażu pracowników przed przystąpieniem do realizacji robót szczególnie niebezpiecznych.**

- Szkolenie ogólne w zakresie BHP
- Omówienie zasad postępowania w przypadku wystąpienia zagrożenia
- Wyznaczenie osób sprawujących bezpośredni nadzór nad pracami szczególnie niebezpiecznymi
- Omówienie zasad stosowania przez pracowników środków ochrony indywidualnej oraz odzieży i obuwia roboczego.

**8. Środki techniczne i organizacyjne, zapobiegające niebezpieczeństwom wynikającym z wykonywania robót budowlanych w strefach szczególnego zagrożenia zdrowia lub a) szybką ewakuację na wypadek pożaru, awarii i innych zagrożeń.**

*Kierownik budowy powinien podjąć stosowne środki profilaktyczne mające na celu:*

- zapewnienie organizacji pracy i stanowisk pracy w sposób zabezpieczający pracowników przed zagrożeniami wypadkowymi oraz oddziaływaniem czynników szkodliwych i uciążliwych,
- zapewnienie likwidacji zagrożeń dla zdrowia i życia pracowników głównie przez stosowanie technologii, materiałów i substancji niepowodujących takich zagrożeń.

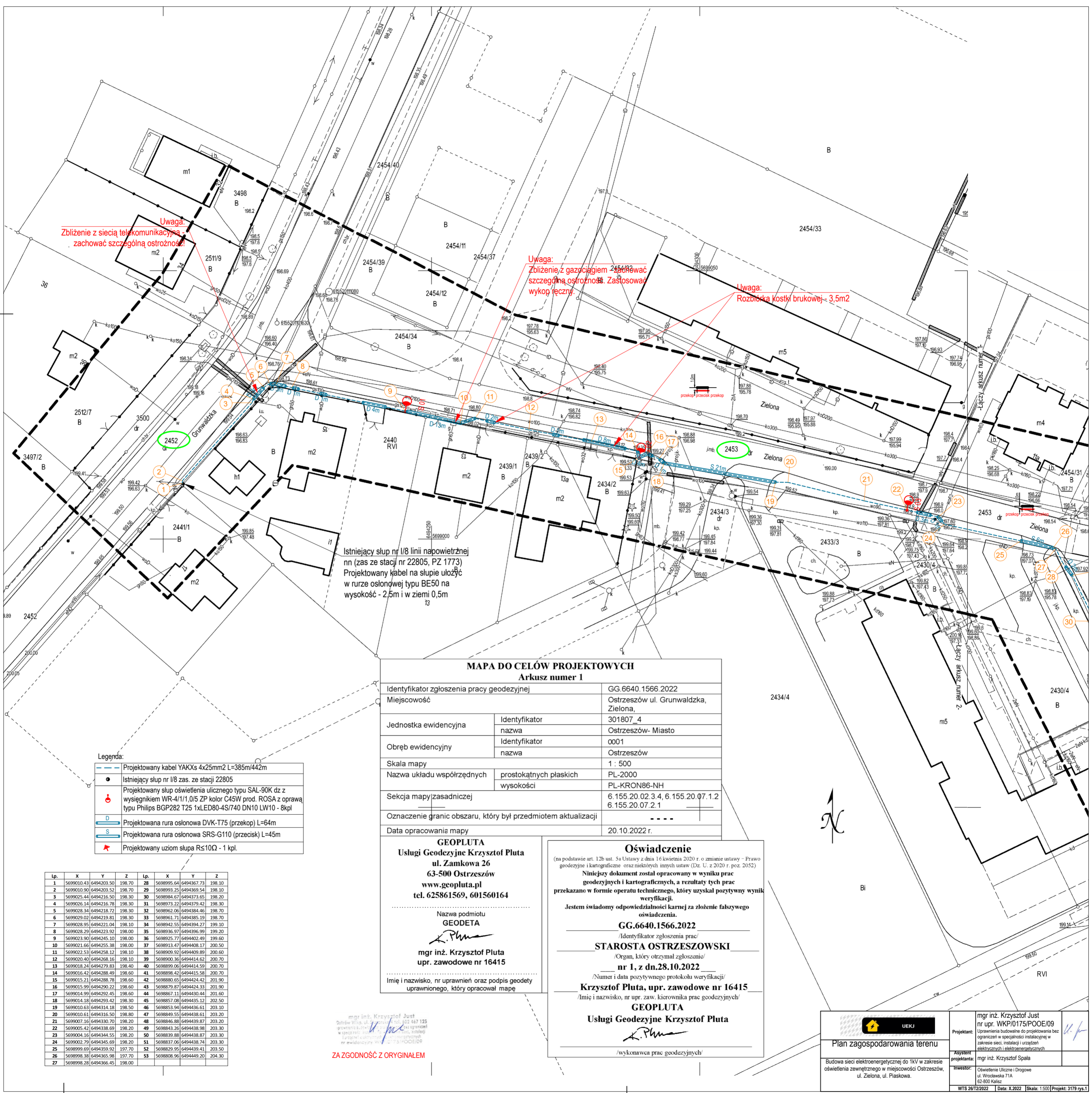
**9. Wszystkie prace prowadzone na czynnych urządzeniach energetycznych powinny być wykonywane na polecenie pisemne oraz zgodnie z obowiązującą Instrukcją Organizacji i Bezpieczeństwa Pracy przy urządzeniach i instalacjach elektroenergetycznych w ENERGA OPERATOR SA.**

*W razie stwierdzenia bezpośredniego zagrożenia dla życia lub zdrowia pracowników osoba kierująca pracownikami zobowiązana jest do niezwłocznego wstrzymania prac i podjęcia działań w celu usunięcia tego zagrożenia.*



.....  
(sporządził)

mgr. inż. Krzysztof Just  
Ostrów Wlkp. ul. Ślusarska 4 tel. 602 467 125  
uprawnienia budowlane do projektowania bez ograniczeń w  
specjalności instalacyjnej w zakresie sieci, instalacji  
urządzeń elektrycznych i elektroenergetycznych  
nr ewidencynv WKP/0175/POOE/09



Istniejący słup nr 1/8 linii napowietrznej nn (zas. ze stacji nr 22805, PZ 1773) Projektowany kabel na słupie ułożyć w rurze osłonowej typu BE5m na wysokość - 2,5m i w ziemi 0,5m

**MAPA DO CELÓW PROJEKTOWYCH**  
Arkusz numer 1

Identyfikator zgłoszenia pracy geodezyjnej	GG.6640.1566.2022	
Miejscowość	Ostrzeszów ul. Grunwaldzka, Zielona,	
Jednostka ewidencyjna	Identyfikator	301807_4
	nazwa	Ostrzeszów- Miasto
Obręb ewidencyjny	Identyfikator	0001
	nazwa	Ostrzeszów
Skala mapy	1 : 500	
Nazwa układu współrzędnych	prostokątnych płaskich	PL-2000
Szekcja mapy/zasadniczej	wysokości	PL-KRON86-NH
	6.155.20.02.3.4, 6.155.20.07.1.2 6.155.20.07.2.1	
Oznaczenie granic obszaru, który był przedmiotem aktualizacji	- - - -	
Data opracowania mapy	20.10.2022 r.	

Legenda:

- Projektowany kabel YAKXs 4x25mm<sup>2</sup> L=385m/442m
- Istniejący słup nr 1/8 zas. ze stacji 22805
- Projektowany słup oświetlenia ulicznego typu SAL-90K dz z wysięgnikiem WR-4/1/1,0/5 ZP kolor C45W prod. ROSA z oprawą typu Philips BGP282 T25 1xLED80-4S/740 DN10 LW10 - 8kpl
- D Projektowana rura osłonowa DVK-T75 (przekop) L=64m
- S Projektowana rura osłonowa SRS-G110 (przecisk) L=45m
- ★ Projektowany uziom słupa R≤10Ω - 1 kpl.

Lp.	X	Y	Z	Lp.	X	Y	Z
1	5699010.43	6494203.50	198.70	28	5698995.64	6494367.73	198.10
2	5699010.90	6494203.52	198.70	29	5698993.25	6494369.54	198.10
3	5699025.44	6494216.50	198.30	30	5698984.67	6494373.65	198.20
4	5699026.14	6494216.78	198.30	31	5698973.22	6494379.42	198.20
5	5699028.34	6494218.72	198.30	32	5698962.06	6494384.46	198.70
6	5699029.02	6494219.81	198.30	33	5698961.71	6494385.19	198.70
7	5699028.95	6494221.04	198.10	34	5698942.55	6494394.27	199.10
8	5699028.29	6494223.92	198.00	35	5698936.97	6494396.99	199.20
9	5699023.90	6494245.10	198.00	36	5698925.77	6494402.49	199.60
10	5699021.66	6494255.38	198.00	37	5698913.47	6494408.17	200.50
11	5699022.53	6494258.12	198.10	38	5698909.92	6494409.89	200.60
12	5699020.40	6494268.16	198.10	39	5698900.36	6494414.62	200.70
13	5699018.24	6494279.83	198.40	40	5698899.06	6494414.59	200.70
14	5699016.42	6494288.49	198.60	41	5698898.42	6494415.58	200.70
15	5699015.21	6494288.78	198.60	42	5698890.65	6494424.42	201.90
16	5699015.99	6494290.22	198.60	43	5698879.87	6494424.33	201.90
17	5699014.99	6494292.45	198.60	44	5698871.11	6494430.44	201.60
18	5699014.18	6494293.42	198.30	45	5698857.08	6494435.12	202.50
19	5699010.63	6494314.18	198.50	46	5698853.94	6494436.61	203.10
20	5699010.61	6494316.50	198.80	47	5698849.55	6494438.61	203.20
21	5699007.16	6494330.70	198.20	48	5698846.88	6494439.87	203.20
22	5699005.42	6494338.69	198.20	49	5698843.26	6494438.98	203.30
23	5699004.16	6494344.55	198.20	50	5698839.88	6494438.87	203.30
24	5699002.79	6494345.69	198.20	51	5698837.06	6494438.74	203.30
25	5698999.69	6494359.92	197.70	52	5698829.95	6494439.41	203.50
26	5698998.38	6494365.98	197.70	53	5698828.96	6494449.20	204.30
27	5698998.28	6494366.45	198.00				

**GEOLUTA**  
Usługi Geodezyjne Krzysztof Pluta  
ul. Zamkowa 26  
63-500 Ostrzeszów  
www.geoluta.pl  
tel. 625861569, 601560164

Nazwa podmiotu  
**GEODETA**  
mgr inż. Krzysztof Pluta  
upr. zawodowe nr 16415

Imię i nazwisko, nr uprawnień oraz podpis geodety uprawnionego, który opracował mapę

mgr inż. Krzysztof Just  
Dziś w imieniu...  
ZA ZGODNOŚĆ Z ORYGINAŁEM

**Oświadczenie**

(na podstawie art. 12b ust. 5a Ustawy z dnia 16 kwietnia 2020 r. o zmianie ustawy - Prawo geodezyjne i kartograficzne oraz niektórych innych ustaw (Dz. U. z 2020 r. poz. 2052))  
Niniejszy dokument został opracowany w wyniku prac geodezyjnych i kartograficznych, a rezultaty tych prac przekazano w formie operatu technicznego, który uzyskał pozytywny wynik weryfikacji.

Jestem świadomy odpowiedzialności karnej za złożenie fałszywego oświadczenia.

**GG.6640.1566.2022**  
/Identyfikator zgłoszenia prac/  
**STAROSTA OSTRZESZOWSKI**  
/Organ, który otrzymał zgłoszenie/  
**nr 1, z dn.28.10.2022**  
/Numer i data pozytywnego protokołu weryfikacji/

**Krzysztof Pluta, upr. zawodowe nr 16415**  
/Imię i nazwisko, nr upr. zaw. kierownika prac geodezyjnych/

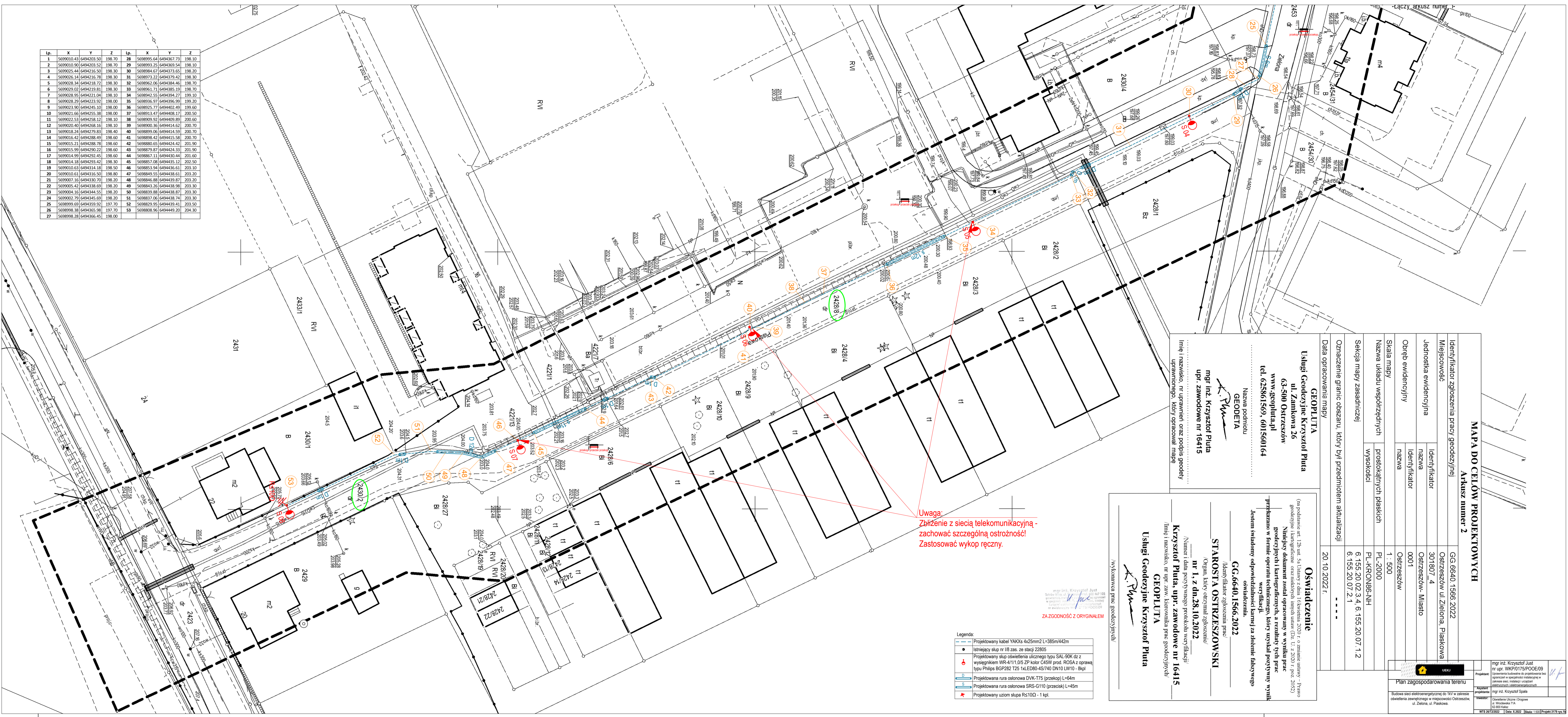
**GEOLUTA**  
Usługi Geodezyjne Krzysztof Pluta

/wykonawca prac geodezyjnych/



	Projektant:	mgr inż. Krzysztof Just nr upr. WKP/0175/POE/09
	Asystent projektanta:	mgr inż. Krzysztof Spala
Plan zagospodarowania terenu Budowa sieci elektroenergetycznej do 1kV w zakresie oświetlenia zewnętrznego w miejscowości Ostrzeszów, ul. Zielona, ul. Piaskowa.		Inwestor: Oświetlenie Uliczne i Drogowe ul. Wrocławska 71A 52-600 Kalisz
WTS 2812/2022   Data: X.2022   Skala: 1:500   Projekt: 3179 rys.1		

Lp.	X	Y	Z	Lp.	X	Y	Z
1	5699010.43	6494203.50	198.70	28	5698995.64	6494367.73	198.10
2	5699010.90	6494203.52	198.70	29	5698993.25	6494369.54	198.10
3	5699025.44	6494216.50	198.30	30	5698984.67	6494373.65	198.20
4	5699026.14	6494216.78	198.30	31	5698973.22	6494379.42	198.30
5	5699028.34	6494218.72	198.30	32	5698962.06	6494384.46	198.70
6	5699029.02	6494219.81	198.30	33	5698961.71	6494385.19	198.70
7	5699028.95	6494221.04	198.10	34	5698942.55	6494394.27	199.10
8	5699028.29	6494232.92	198.00	35	5698936.97	6494396.99	199.20
9	5699023.90	6494245.10	198.00	36	5698925.77	6494402.49	199.60
10	5699021.66	6494255.38	198.00	37	5698911.47	6494408.17	200.50
11	5699022.53	6494258.12	198.10	38	5698909.92	6494409.89	200.60
12	5699020.40	6494268.16	198.10	39	5698900.36	6494414.62	200.70
13	5699018.24	6494279.83	198.40	40	5698899.06	6494414.59	200.70
14	5699016.42	6494288.49	198.60	41	5698898.42	6494415.58	200.70
15	5699015.21	6494288.78	198.60	42	5698880.65	6494424.42	201.90
16	5699015.99	6494290.22	198.60	43	5698879.87	6494424.33	201.90
17	5699014.99	6494292.45	198.60	44	5698867.11	6494430.44	201.60
18	5699014.18	6494293.42	198.30	45	5698865.08	6494433.12	202.50
19	5699010.63	6494314.18	198.50	46	5698853.94	6494436.61	203.10
20	5699010.61	6494316.50	198.80	47	5698849.55	6494438.61	203.20
21	5699007.16	6494330.70	198.20	48	5698846.88	6494439.87	203.20
22	5699005.42	6494338.69	198.20	49	5698843.26	6494438.98	203.30
23	5699004.16	6494344.55	198.20	50	5698839.88	6494438.87	203.30
24	5699002.79	6494345.69	198.20	51	5698837.06	6494434.74	203.30
25	5698999.69	6494359.57	197.70	52	5698835.95	6494439.41	203.30
26	5698998.38	6494365.98	197.70	53	5698838.96	6494449.20	204.30
27	5698998.28	6494366.45	198.00				



**MAPA DO CELÓW PROJEKTOWYCH**  
Arkusz numer 2

Identyfikator zgłoszenia pracy geodezyjnej	GG.6640.1566.2022
Miejscowość	Ostrzeszów ul. Zielona, Paskowa
Jednostka ewidencyjna	301807_4
Obiekt ewidencyjny	Ostrzeszów- Miastko
Skala mapy	1 : 500
Nazwa układu współrzędnych	PL-KRON86-NH
Sekcja mapy zasadniczej	6.155.20.02.3.4.6.155.20.07.1.2
Oznaczenie granic obszaru, który był przedmiotem aktualizacji	6.155.20.07.2.1
Data opracowania mapy	20.10.2022 r.

**Usługi Geodezyjne Krzysztof Piuta**  
ul. Zamkowa 26  
63-500 Ostrzeszów  
www.geopluta.pl  
tel. 625861569, 601560164  
Nazwa podmiotu  
GEODETIA

mgr inż. Krzysztof Piuta  
upr. zawodowe nr 16415

Inne i nazwisko, nr uprawnień, oraz podpis geodety uprawniającego, który opracował mapę

**Oświadczenie**

(za podpisaniem art. 13b ust. 5) Tworzę y data 16 kwietnia 2022 r. o zamianie umowy – Przewoźnik geodezyjny. Klasyfikacja: opracowanie i aktualizacja mapy, planu, rysunku (Dz. U. z 2020 r. poz. 2053)

Niniejszy dokument został opracowany w wyniku prac geodezyjnych i kartograficznych, a rezultaty tych prac przedstawiono w formie operatu technicznego, który uzyskał pozytywny wynik weryfikacji.

Jestem świadomy odpowiedzialności karnej za złożenie fałszywego oświadczenia.

GG.6640.1566.2022

/Identyfikator zgłoszenia prac/  
**STAROSTA OSTRZESZOWSKI**  
/Organ, który otrzymał zgłoszenie/  
nr 1, z dn.28.10.2022

Krzysztof Piuta, upr. zawodowe nr 16415

Inne i nazwisko, nr upr. zaw. i kierownika prac geodezyjnych/  
**Usługi Geodezyjne Krzysztof Piuta**  
GEOPLUTA

/wykonawca prac geodezyjnych/

**Uwaga:**  
Zbliżenie z siecią telekomunikacyjną - zachować szczególną ostrożność!  
Zastosować wykop ręczny.

- Legenda:**
- Projektowany kabel YAKXs 4x25mm<sup>2</sup> L=385m/442m
  - Istniejący słup nr 1/8 zas. ze stacji Z2805
  - Projektowany słup oświetlenia ulicznego typu SAL-90K dz z wysięgnikiem WR-4/1/1,0/5 ZP kolor C45W prod. ROSA z oprawą typu Philips BGP282 T25 1xLED80-4S/740 DN10 LW10 - 8xpl
  - Projektowana rura osłonowa DVK-T75 (przekój) L=64m
  - Projektowana rura osłonowa SRS-G110 (przecisk) L=45m
  - Projektowany uzup. słupa Rs10Q - 1 kpl.

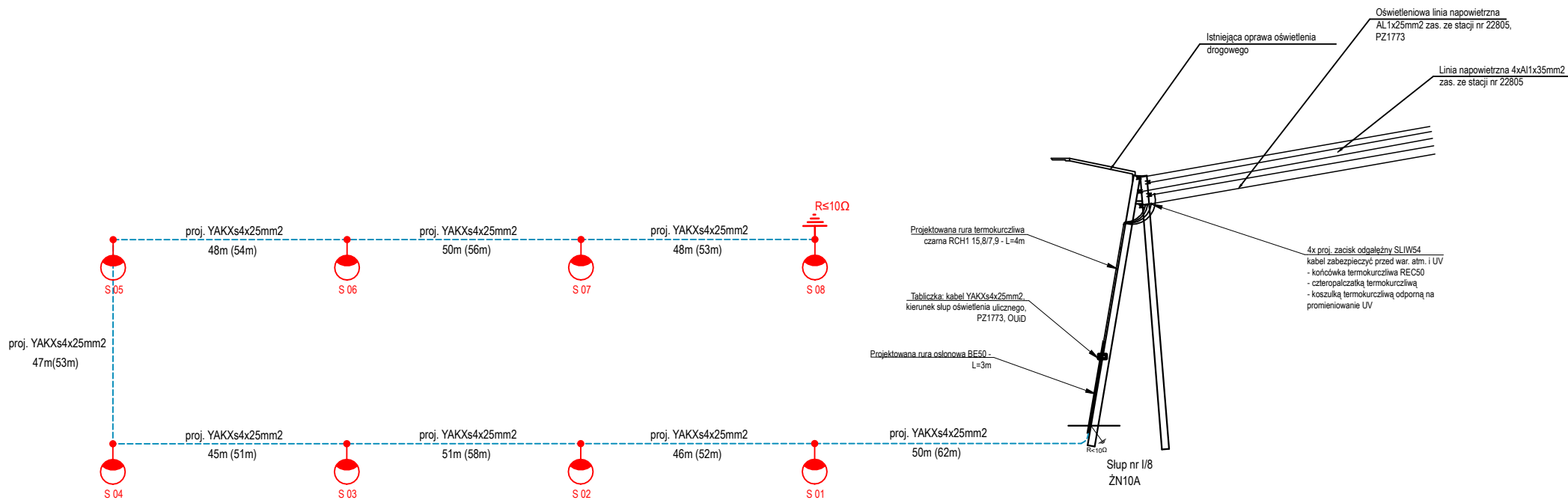
Plan zagospodarowania terenu

Budowa sieci elektroenergetycznej do 1kV w zakresie oświetlenia zewnętrznego w miejscowości Ostrzeszów, ul. Zielona, ul. Paskowa.

mgr inż. Krzysztof Just  
nr upr. WKP0175POCE09  
Uprawnienia budowlane do projektowania bez ograniczeń w specjalności instalacyjnej w zakresie sieci, instalacji i urządzeń elektrycznych i elektroenergetycznych

mgr inż. Krzysztof Spala  
Oswiadczenie i Drogowa  
ul. Wiosenna 7A  
63-800 Kalisz

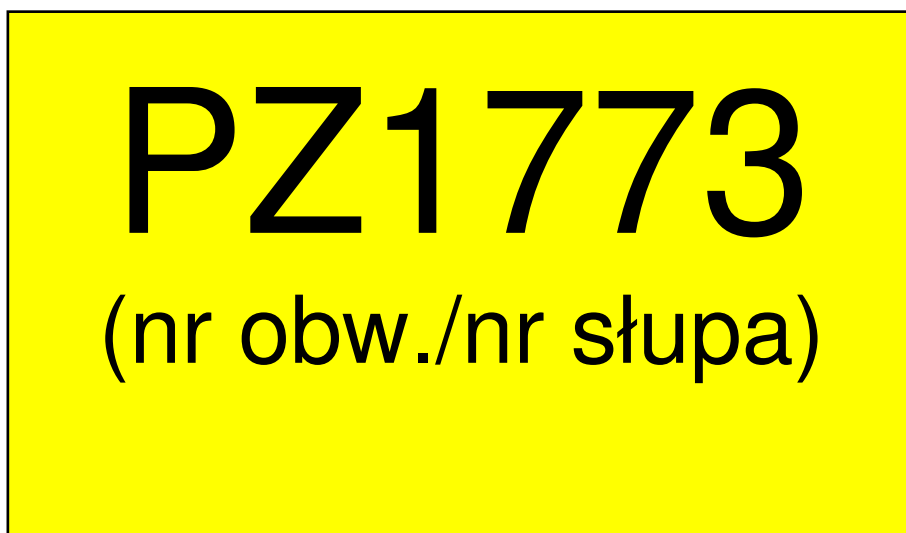
W19.2672022 | Data: 2.2022 | Skala: 1:500 | Projekt: 3179.pjn



	<b>Projektant:</b> mgr inż. Krzysztof Just nr upr. WKP/0175/POOE/09	
	<b>Asystent projektanta:</b> mgr inż. Krzysztof Spala	
<b>Schemat jednokreskowy</b> Budowa sieci elektroenergetycznej do 1kV w zakresie oświetlenia zewnętrznego w miejscowości Ostrzeszów, ul. Zielona, ul. Piaskowa.		
<b>Inwestor:</b> Oświetlenie Uliczne i Drogowe ul. Wrocławska 71A 62-800 Kalisz	<b>Data:</b> XII.2022	<b>Projekt:</b> 3179 rys.2

Tabliczka na słup

~ 120x70 mm (szer x wys)



Tabliczka na PZ „Nie dotykać! Urządzenie elektryczne”

148x210mm (szer x wys)

