

## Zapytanie ofertowe

(roboty budowlane)

na wykonanie zadania pn.: **Przebudowa oświetlenia drogowego w m. Masanów (st. 21269, 22369), Ołobok (st. 22894), Parczew (st. 22866, 22863), Rososzyca (st. 22731, 21189), Sławin (st. 22335), Westrza (st. 22868, 22867), Wielowieś (st. 22345), Zamość (st. 22494), Latowice (st. 21111) na terenie Gm. Sieroszewice**, w zakresie zgodnym z dokumentacją stanowiącą integralną część zapytania.

Dodatkowe informacje odnośnie zakresu prac można uzyskać od p. Bartosz Żyźniewski, tel. 062 598 64 24 lub 606 130 082

**Zleceniobiorca** zobowiązany będzie do:

- przestrzegania *Wytycznych dla wykonawców przy wykonywaniu robót budowlanych na sieciach wspólnych na zlecenie Oświetlenie Uliczne i Drogowe sp. z o.o.* zamieszczonych na [www.oid.pl/pliki-do-pobrania.html](http://www.oid.pl/pliki-do-pobrania.html),
- przestrzegania *Wytycznych dla wykonawców przy wykonywaniu robót budowlanych na sieciach wydzielonych na zlecenie Oświetlenie Uliczne i Drogowe sp. z o.o.* zamieszczonych na [www.oid.pl/pliki-do-pobrania.html](http://www.oid.pl/pliki-do-pobrania.html),
- przestrzegania *Wytycznych dla wykonawców w zakresie zasad odbioru robót budowlanych wykonywanych na zlecenie Oświetlenie Uliczne i Drogowe sp. z o.o.* zamieszczonych na [www.oid.pl/pliki-do-pobrania.html](http://www.oid.pl/pliki-do-pobrania.html),
- zakupienia wszystkich materiałów niezbędnych do wykonania zadania,
- uzyskania niezbędnych zgód i uzgodnień z zarządcą drogi, lub terenu na którym znajdują się urządzenia oświetleniowe oraz właścicielami infrastruktury znajdującej się w bezpośrednim sąsiedztwie urządzeń oświetleniowych,
- demontażu, przechowywania i ponownego montażu znaków drogowych oraz wszelkiego rodzaju tablic reklamowych i informacyjnych (jeżeli w zakresie zadania jest demontaż, lub wymiana słupów),
- przedłożenia Zleceniodawcy faktury w terminie 7 dni od daty pozytywnego odbioru wykonanych robót.

**Zleceniodawca:**

- udzieli Zleceniobiorcy upoważnienia do wystąpienia w jego imieniu do Energa-Operator SA w zakresie jednorazowego przygotowania oraz likwidacji miejsca pracy w celu wykonania zakresu robót objętych niniejszym zapytaniem (w przypadku robót na napowietrznej linii wspólnej lub podwieszanej),
- dokona odbioru robót zgodnie z *Wytycznymi dla wykonawców w zakresie zasad odbioru robót budowlanych wykonywanych na zlecenie Oświetlenie Uliczne i Drogowe sp. z o.o.* zamieszczonych na [www.oid.pl/pliki-do-pobrania.html](http://www.oid.pl/pliki-do-pobrania.html),
- ureguluje należność za wykonane zadanie przelewem w terminie 25 dni od daty wpływu do siedziby Spółki prawidłowo wystawionej faktury VAT.

Oferty należy składać na druku formularza pn. „**Formularz ofertowy – roboty budowlane**” dostępnym na stronie internetowej [www.oid.pl](http://www.oid.pl) w zakładce „DO POBRANIA”, na adres: Oświetlenie Uliczne i Drogowe sp. z o. o., ul. Wrocławska 71A, 62-800 Kalisz lub złożyć osobiście w siedzibie Spółki w dni robocze w godz. 8:00-14:00.

**Oferty należy składać do dnia 14.12.2023r.** (decyduje data wpływu oferty do Spółki)

Oferta winna zostać złożona w zamkniętej kopercie opatrzonej dokładnymi danymi oferenta oraz nazwą zadania:

„**OFERTA – dot. m. , Przebudowa oświetlenia drogowego w m. Masanów, Ołobok, Parczew, Rososzyca, Sławin, Westrza, Wielowieś, Zamość, Latowice, st. 21269, 22369, 22894, 22866, 22863, 22731, 21189, 22335, 22868, 22867, 22345, 22494, 21111, gm. Sieroszewice, zapytanie nr WT/T 2/BZ/...../2023**”

**UWAGA: OFERTY MOGĄ BYĆ SKŁADANE WYŁĄCZNIE DROGĄ POCZTOWĄ LUB W SKRZYŃCE PODAWCZEJ PRZY WEJŚCIU DO SPÓŁKI.**

Informacja o wyborze najkorzystniejszej oferty zostanie zamieszczona na stronie [www.oid.pl](http://www.oid.pl).

Podpisanie umowy nastąpi w siedzibie zamawiającego, w terminie 14 dni od dnia powiadomienia o wyborze najkorzystniejszej oferty. Wzór umowy znajduje się na stronie [www.oid.pl/pliki-do-pobrania.html](http://www.oid.pl/pliki-do-pobrania.html)

W przypadku nie zawarcia umowy z winy Oferenta w ww. terminie, Spółka ma prawo do wyboru kolejnej najkorzystniejszej oferty.

### WAŻNE:

Do oferty należy dołączyć wykaz osób, które będą wykonywały ww. prace wg załącznika nr 1 do formularza ofertowego. Jeśli osoby te nie były wcześniej zgłoszone do Spółki należy do oferty dołączyć kopie potwierdzone za zgodność z oryginałem:

- zaświadczeń o ukończeniu kursu pracy pod napięciem w urządzeniach i liniach o napięciu do 1kV,
- świadectw kwalifikacyjnych,
- orzeczeń lekarskich o braku przeciwwskazań zdrowotnych do wykonywania pracy na określonym stanowisku.

Prezes Zarządu: Maciej Witczak, Członek Zarządu: Dorota Kisiela-Augustyniak  
Sąd Rejonowy w Poznaniu KRS 000081004, REGON: 250680024, Kapitał zakładowy: 128.244.000 zł, NIP: 618-16-07-268  
Konta bankowe: Santander Bank Polska SA z siedzibą w Warszawie 22 1910 1064 0004 8956 4121 0001  
Alior Bank SA z siedzibą w Warszawie 17 2490 0005 0000 4530 6002 0466

**Przebudowa oświetlenia drogowego w m. Masanów (st. 21269, 22369), Ołobok (st. 22894), Parczew (st. 22866, 22863), Rososzyca (st. 22731, 21189), Sławin (st. 22335), Westrza (st. 22868, 22867), Wielowieś (st. 22345), Zamość (st. 22494), Latowice (st. 21111) na terenie Gm. Sieroszewice.**

**Zakres rzeczowy zadania:**

**Masanów st. 21269 - sieć napowietrzna wspólna**

**1Y** – Wymiana istniejącej oprawy na oprawę koloru ciemnoszarego typu IZYLUM 1 5399 [Flat glass], [Lum. shaperelated, Plastic, White] Light Exhauster 20 LEDs@790mA NW740, 7886 lm, 49W prod. Schreder wyposażone w systemem zdalnego sterowania EXEDRA oraz abonamentem na 10 lat wraz z wysięgnikiem stalowym, ocynkowanym o wysięgu 1,5 m i kącie gięcia 5 stopni  
1 szt. - zgodnie z załączonym rys. nr 1

**Montaż szafki**

Montaż szafki oświetleniowej 1-fazowej 2-obwodowej (szafkę podłączyć do istniejącej szafki pomiarowej) na słupie liniowym I/2/1 – 1 kpl. - zgodnie z załączonym rys. nr 1

**Masanów st. 22369 - sieć napowietrzna/kablowa wspólna**

**2V** – Wymiana istniejących opraw na oprawy koloru ciemnoszarego typu IZYLUM 1 5306 [Flat glass], [Lum. shape-related, Plastic, White] Light Exhauster 20 LEDs@870mA NW 740, 8444 lm, 54,3W prod. Schreder wyposażone w systemem zdalnego sterowania EXEDRA oraz abonamentem na 10 lat wraz z wysięgnikiem stalowym, ocynkowanym o wysięgu 2,5 m i kącie gięcia 5 stopni  
5 szt. - zgodnie z załączonym rys. nr 2

**2X** – Wymiana istniejącej oprawy na oprawę koloru ciemnoszarego typu IZYLUM 1 5306 [Flat glass], [Lum. shape-related, Plastic, White] Light Exhauster 20 LEDs@870mA NW 740, 8444 lm, 54,3W prod. Schreder wyposażone w systemem zdalnego sterowania EXEDRA oraz abonamentem na 10 lat wraz z wysięgnikiem stalowym, ocynkowanym o wysięgu 1,0 m i kącie gięcia 5 stopni  
1 szt. - zgodnie z załączonym rys. nr 2

**2** – Wymiana istniejącej oprawy na oprawę koloru ciemnoszarego typu IZYLUM 1 5306 [Flat glass], [Lum. shape-related, Plastic, White] Light Exhauster 20 LEDs@870mA NW 740, 8444 lm, 54,3W prod. Schreder wyposażone w systemem zdalnego sterowania EXEDRA oraz abonamentem na 10 lat na istniejącym wysięgniku – 1 szt. - zgodnie z załączonym rys. nr 2

**Ołobok st. 22894 - sieć napowietrzna wspólna**

**2X** – Wymiana istniejącej oprawy na oprawę koloru ciemnoszarego typu IZYLUM 1 5306 [Flat glass], [Lum. shape-related, Plastic, White] Light Exhauster 20 LEDs@870mA NW 740, 8444 lm, 54,3W prod. Schreder wyposażone w systemem zdalnego sterowania EXEDRA oraz abonamentem na 10 lat wraz z wysięgnikiem stalowym, ocynkowanym o wysięgu 1,0 m i kącie gięcia 5 stopni  
1 szt. - zgodnie z załączonym rys. nr 3

**2Z** – Wymiana istniejącej oprawy na oprawę koloru ciemnoszarego typu IZYLUM 1 5306 [Flat glass], [Lum. shape-related, Plastic, White] Light Exhauster 20 LEDs@870mA NW 740, 8444 lm, 54,3W prod. Schreder wyposażone w systemem zdalnego sterowania EXEDRA oraz abonamentem na 10 lat wraz z wysięgnikiem stalowym, ocynkowanym o wysięgu 2,0 m i kącie gięcia 5 stopni  
1 szt. zgodnie z załączonym rys. nr 3

**2Y** – Montaż oprawy koloru ciemnoszarego typu IZYLUM 1 5306 [Flat glass], [Lum. shape-related, Plastic, White] Light Exhauster 20 LEDs@870mA NW 740, 8444 lm, 54,3W  
prod. Schreder wyposażone w systemem zdalnego sterowania EXEDRA oraz abonamentem na 10 lat wraz z wysięgnikiem stalowym, ocynkowanym o wysięgu 1,5 m i kącie gięcia 5 stopni  
1 szt. - zgodnie z załączonym [rys. nr 3](#)

**Parczew st. 22866 - sieć napowietrzna wspólna**

**2Y** – Wymiana istniejącej oprawy na oprawę koloru ciemnoszarego typu IZYLUM 1 5306 [Flat glass], [Lum. shape-related, Plastic, White] Light Exhauster 20 LEDs@870mA NW 740, 8444 lm, 54,3W prod. Schreder wyposażone w systemem zdalnego sterowania EXEDRA oraz abonamentem na 10 lat wraz z wysięgnikiem stalowym, ocynkowanym o wysięgu 1,5 m i kącie gięcia 5 stopni  
1 szt. - zgodnie z załączonym [rys. nr 4](#)

**Parczew st. 22863 - sieć napowietrzna wspólna**

**2V** – Montaż oprawy koloru ciemnoszarego typu IZYLUM 1 5306 [Flat glass], [Lum. shape-related, Plastic, White] Light Exhauster 20 LEDs@870mA NW 740, 8444 lm, 54,3W  
prod. Schreder wyposażone w systemem zdalnego sterowania EXEDRA oraz abonamentem na 10 lat wraz z wysięgnikiem stalowym, ocynkowanym o wysięgu 2,5 m i kącie gięcia 5 stopni  
1 szt. - zgodnie z załączonym [rys. nr 5](#)

**Rososzycza st. 22731 - sieć napowietrzna wspólna**

**2Y** – Montaż opraw koloru ciemnoszarego typu IZYLUM 1 5306 [Flat glass], [Lum. shape-related, Plastic, White] Light Exhauster 20 LEDs@870mA NW 740, 8444 lm, 54,3W  
prod. Schreder wyposażone w systemem zdalnego sterowania EXEDRA oraz abonamentem na 10 lat wraz z wysięgnikiem stalowym, ocynkowanym o wysięgu 1,5 m i kącie gięcia 5 stopni  
3 szt. - zgodnie z załączonym [rys. nr 6](#)

**Rososzycza st. 22189 - sieć napowietrzna wspólna**

**2V** – Wymiana opraw na oprawy koloru ciemnoszarego typu IZYLUM 1 5306 [Flat glass], [Lum. shape-related, Plastic, White] Light Exhauster 20 LEDs@870mA NW 740, 8444 lm, 54,3W  
prod. Schreder wyposażone w systemem zdalnego sterowania EXEDRA oraz abonamentem na 10 lat wraz z wysięgnikiem stalowym, ocynkowanym o wysięgu 2,5 m i kącie gięcia 5 stopni  
2 szt. - zgodnie z załączonym [rys. nr 7](#)

**Sławin st. 22335 - sieć napowietrzna wspólna**

**2V** – Wymiana oprawy na oprawę koloru ciemnoszarego typu IZYLUM 1 5306 [Flat glass], [Lum. shape-related, Plastic, White] Light Exhauster 20 LEDs@870mA NW 740, 8444 lm, 54,3W  
prod. Schreder wyposażone w systemem zdalnego sterowania EXEDRA oraz abonamentem na 10 lat wraz z wysięgnikiem stalowym, ocynkowanym o wysięgu 2,5 m i kącie gięcia 5 stopni  
1 szt. zgodnie z załączonym [rys. nr 8](#)

**Westrza st. 22868 - sieć napowietrzna wspólna**

**1Y** – Wymiana istniejących opraw na oprawy koloru ciemnoszarego typu IZYLUM 1 5399 [Flat glass], [Lum. shaperelated, Plastic, White] Light Exhauster 20 LEDs@790mA NW740, 7886 lm, 49W  
prod. Schreder wyposażone w systemem zdalnego sterowania EXEDRA oraz abonamentem na 10 lat wraz z wysięgnikiem stalowym, ocynkowanym o wysięgu 1,5 m i kącie gięcia 5 stopni  
3 szt. - zgodnie z załączonym [rys. nr 9](#)

### **Westrza st. 22867 - sieć napowietrzna wspólna**

**2V** – Wymiana oprawy na oprawę koloru ciemnoszarego typu IZYLUM 1 5306 [Flat glass], [Lum. shape-related, Plastic, White] Light Exhauster 20 LEDs@870mA NW 740, 8444 lm, 54,3W prod. Schreder wyposażone w systemem zdalnego sterowania EXEDRA oraz abonamentem na 10 lat wraz z wysięgnikiem stalowym, ocynkowanym o wysięgu 2,5 m i kącie gięcia 5 stopni  
1 szt. zgodnie z załączonym rys. nr 10

### **Wielowieś st. 22345 - sieć napowietrzna wspólna**

**2V** – Wymiana oprawy na oprawę koloru ciemnoszarego typu IZYLUM 1 5306 [Flat glass], [Lum. shape-related, Plastic, White] Light Exhauster 20 LEDs@870mA NW 740, 8444 lm, 54,3W prod. Schreder wyposażone w systemem zdalnego sterowania EXEDRA oraz abonamentem na 10 lat wraz z wysięgnikiem stalowym, ocynkowanym o wysięgu 2,5 m i kącie gięcia 5 stopni  
1 szt. zgodnie z załączonym rys. nr 11

### **Zamość st. 22494 - sieć napowietrzna wspólna**

**1Y** – Wymiana istniejących opraw na oprawy koloru ciemnoszarego typu IZYLUM 1 5399 [Flat glass], [Lum. shaperelated, Plastic, White] Light Exhauster 20 LEDs@790mA NW740, 7886 lm, 49W prod. Schreder wyposażone w systemem zdalnego sterowania EXEDRA oraz abonamentem na 10 lat wraz z wysięgnikiem stalowym, ocynkowanym o wysięgu 1,5 m i kącie gięcia 5 stopni  
1 szt. - zgodnie z załączonym rys. nr 12

### **Latowice st. 21111 - sieć napowietrzna wspólna**

**2Y** – Montaż opraw koloru ciemnoszarego typu IZYLUM 1 5306 [Flat glass], [Lum. shape-related, Plastic, White] Light Exhauster 20 LEDs@870mA NW 740, 8444 lm, 54,3W prod. Schreder wyposażone w systemem zdalnego sterowania EXEDRA oraz abonamentem na 10 lat wraz z wysięgnikiem stalowym, ocynkowanym o wysięgu 1,5 m i kącie gięcia 5 stopni  
1 szt. - zgodnie z załączonym rys. nr 13

### **Opis techniczny:**

Montażu nowych opraw należy dokonać w lokalizacjach zgodnych z załączonym schematem. Oprawy montować nad linią energetyczną prostopadle do jezdni. Wysięgniki montować za pomocą śrub wysięgnika (tzw. „laski”) na słupach żelbetowych, a na słupach drewnianych i wirowych za pomocą uchwytów wysięgnika mocowanych taśmą stalową COT 37 i klamerkami COT 36 prod. ENSTO. Zastosować wysięgniki ocynkowane o średnicy zewnętrznej ok. 49mm.

Oprawy zasilic przewodami typu YDY 2x2,5mm<sup>2</sup> 450/750V (okrągły), pozostawiając podwójną izolacją na długości min. 10cm po wyjściu przewodu z wysięgnika oraz wykonując zapas pojedynczych żył o długości ok. 2m zwijając je w postać sprężyny, w celu umożliwienia swobodnego podłączenia oprawy do linii zasilającej. Oprawy zabezpieczyć bezpiecznikowymi łącznikami do lamp oświetlenia ulicznego montowanymi bezpośrednio na przewodzie linii zasilającej firmy SINTUR, typu BZO-03 w przypadku linii izolowanej i typu BZO-04 w przypadku linii gołej, z wkładkami bezpiecznikowymi typu Bi-Wts 4A. Do podłączenia żyły ochronno-neutralnej PEN przewodu zasilającego oprawę należy użyć zacisków izolowanych przebijających izolację typu SLIP 12.05, SLIP 22.1 lub SL 11.118 prod. Ensto w przypadku linii izolowanej i zacisków typu SM 2.11 prod. Ensto w przypadku linii gołej.

W przypadku wymiany opraw na sodowe zastosować wysokoprężne lampy o mocy zgodnej z mocą oprawy (100W).

Podczas montażu należy zwrócić szczególną uwagę na prawidłowe wprowadzenie przewodu zasilającego oprawę oraz jej zamknięcie, w celu zapewnienia wymaganej szczelności. Do montażu urządzeń oświetleniowych zastosować odrębny osprzęt i konstrukcje.

Montowana szafka ma być prod. Emitter, ZPUE EOP sp. z o.o. lub INCOBEX sp. z o.o. (kompletna z wyposażeniem przygotowanym przez jednego ze wskazanych producentów) – wyposażenie ma być zgodnie z załączonym schematem. Jako zegar sterujący należy zastosować zegar **ASTmidi z zewnętrzną anteną GPS.**

Połączenie rury z zamontowaną w dolnej ścianie szafki dławnicą wykonać za pomocą karbowanej giętkiej rury typu ICTA 3422 TINB Anty UV o średnicy zewnętrznej 40mm prod. Janoplast S.A. Zasilenie opraw i szafki wykonać przewodem AsXSn 2x25 mm<sup>2</sup> lub AsXSn 4x25 mm<sup>2</sup>. W celu uzyskania szczelnych połączeń miejsca łączy należy zabezpieczyć termokurczliwym węzłem RPK 50/20.

Na szafce oświetleniowej należy zamontować tabliczkę informacyjną „**NIE DOTYKAĆ! URZĄDZENIE ELEKTRYCZNE**” o wymiarach 148x210mm (szer. x wys.) oraz tabliczkę informacyjną wykonaną z aluminium w kolorze żółtym z czarną ramką oraz tłoczonymi napisami w kolorze czarnym. Wymiary tabliczki około 120x100mm (szer. x wys.). Zakup tabliczek leży po stronie wykonawcy.

**Uwaga: na tabliczce należy umieścić nr st. 21269 oraz nr PZ7410,**

**Szafka oświetleniowa winna posiadać certyfikat zgodności wydany producentowi lub jego upoważnionemu przedstawicielowi przez jednostkę certyfikującą posiadającą odpowiedni zakres akredytacji wydanej przez Polskie Centrum Akredytacji potwierdzający, że szafka oświetlenia ulicznego spełnia wymagania norm:**

- *PN-EN 62208 Puste obudowy do rozdzielnic i sterownic niskonapięciowych. Wymagania ogólne.*
- *PN-EN 61439-1:2011 Rozdzielnice i sterownice niskonapięciowe - Część 1 : Postanowienia ogólne.*
- *PN-EN 61439-5:2011 Rozdzielnice i sterownice niskonapięciowe - Część 5 : Zestawy do dystrybucji mocy w sieciach publicznych oraz zgodnie z dyrektywą niskonapięciową LVD 2014/35/2014 deklarację zgodności ( wystawioną przez producenta lub upoważnionego dystrybutora) z w/w normami.*

Montowane urządzenia winny być fabrycznie nowe.

Prace należy skoordynować z konserwatorem sieci oświetleniowej, a Spółkę OUiD powiadomić pisemnie o terminie rozpoczęcia rozbudowy.

Do pisma zgłaszającego zakończenie prac i gotowość do odbioru technicznego należy załączyć:

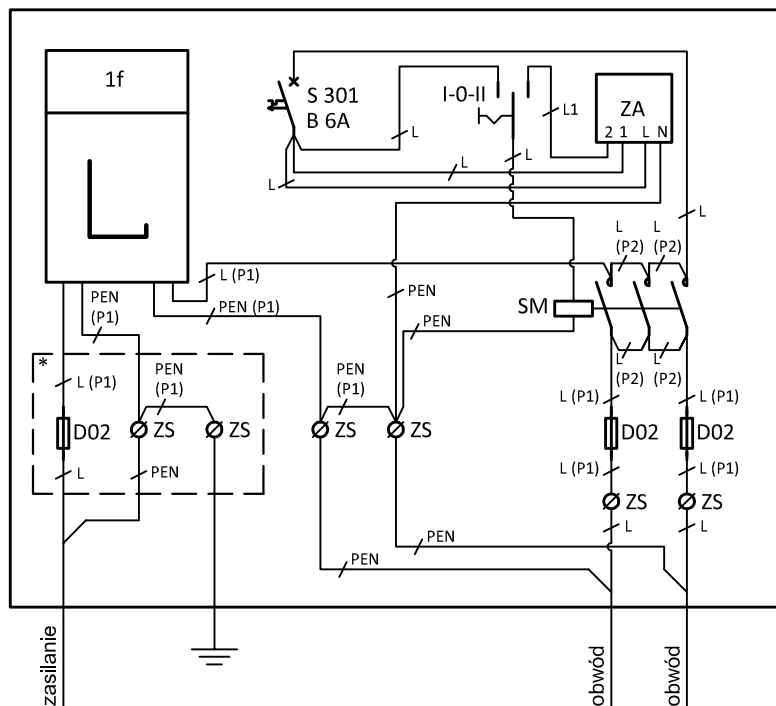
- certyfikat zgodności dla szafki zgodnie z zapisami powyżej

- schemat powykonawczy (należy oznaczyć typy opraw i przewodów linii zasilającej), dla całych obiektów, tj. wszystkich słupów na których znajdują się urządzenia (oprawy, przewody linii, wprowadzone kable) zasilane z danego punktu zasilania; schemat powykonawczy ma być przekazany do Spółki w formie papierowej jako załącznik dokumentacji powykonawczej.

Opracował:

**SPECJALISTA**  
ds. Eksploatacji Oświetlenia  
*B*  
*Barłosz Łyżniewski*

Schemat szafki oświetleniowej pomiarowo-sterującej 1-fazowej,  
z obwodami 2x 1-faz.



**Legenda:**

- L - tablica pod licznik energii elektrycznej 1-faz.
- D02 - podstawa bezpiecznikowa na wkładki D02
- ZS - złączka szynowa 2-przewodowa min. 35 mm<sup>2</sup>
- S 301 B 6A - jednofazowy wyłącznik nadmiaroprądowy o prądzie znamionowym 6 A i charakterystyce B
- I-0-II - przełącznik trójpołożeniowy 1-rzędowy o prądzie znamionowym min. 10 A w wykonaniu modułowym,
- ZA - sterownik oświetlenia ulicznego (L, N - zasilanie sterownika; 1, 2 - przyłączenia styku zwiernego sterownika)
- SM - stycznik mocy o trzech stykach zwiernych i prądzie znamionowym 40 A
- \* - obudowa przystosowana do oplombowania

Oprzewodowanie sterowania wykonać przewodami LgY lub DY o przekroju 1,5 mm<sup>2</sup>.

Oprzewodowanie obwodów prądowych wykonać przewodami: LgY 10 mm<sup>2</sup> zgodnie z oznaczeniami (P1), LgY 6 mm<sup>2</sup> zgodnie z oznaczeniami (P2).

Wyłącznik nadmiaroprądowy, przełącznik trójpołożeniowy, sterownik i stycznik montować w rozdzielnicach tworzywowych. Wszystkie urządzenia zabudować w obudowie żebrowanej z tworzywa sztucznego termoutwardzalnego odpornego na promieniowanie UV z zamkiem na wkładkę typu Master Key firmy Metalplast LOB S.A. Leszno, o wymiarach około: szer. 400 mm, wysokość 600 mm, głębokość 245 mm.

W przypadku szafki do montażu na słupie:

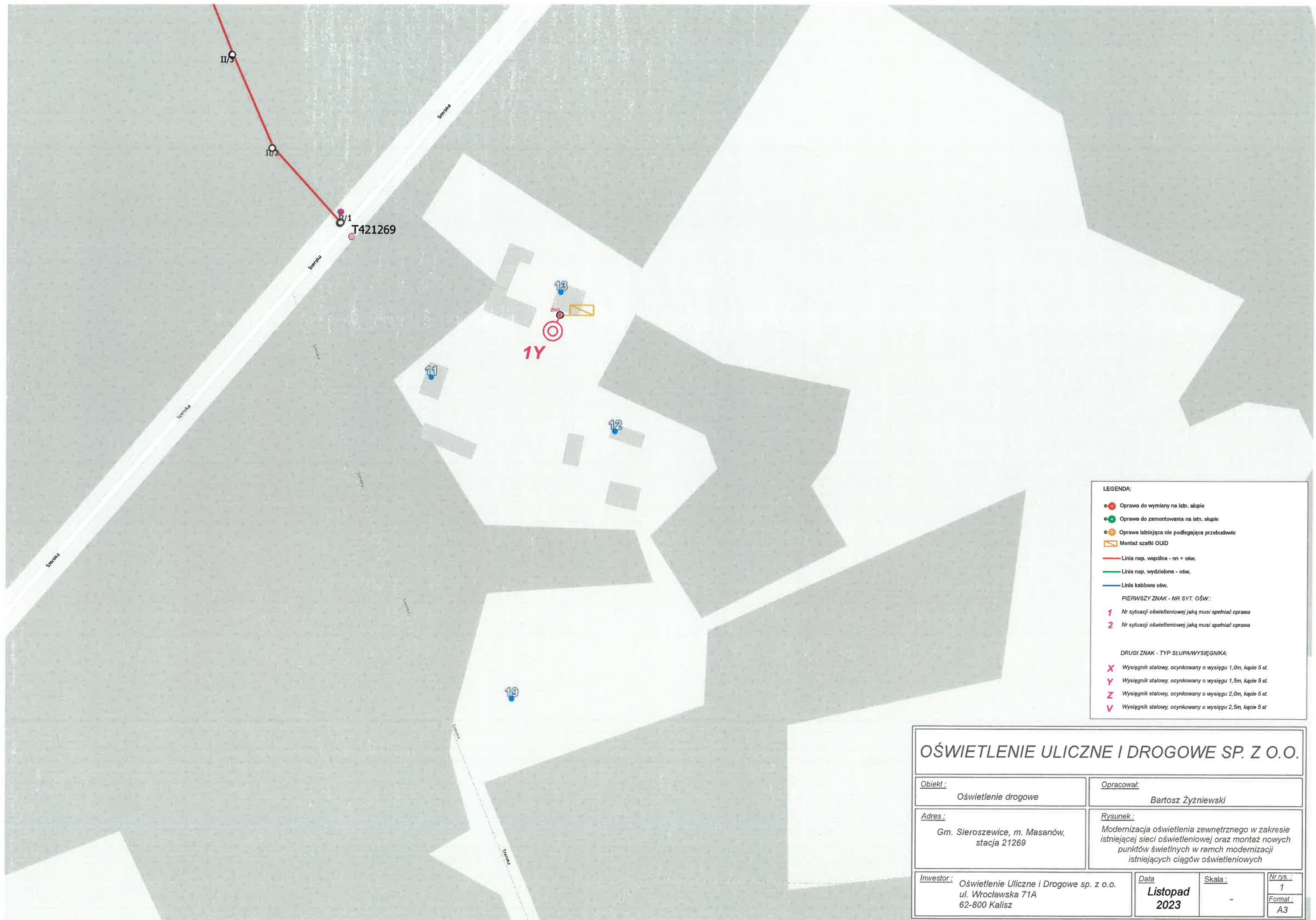
- do obudowy dołączyć uchwyty umożliwiające jej montaż na słupie,
- obudowę wyposażać w 3 dławnice na wprowadzenie przewodów.

W przypadku szafki do montażu na ścianie:

- do obudowy dołączyć dodatkowy kanał kablowy o wysokości ok. 260 mm, z którego będzie można wykonać przewieroty przez ścianę

W przypadku szafki do montażu w gruncie:

- do obudowy dołączyć fundament z dodatkowym kanałem kablowym o wysokości ok. 260 mm



**LEGENDA:**

- Oprawa do wymiany na istn. słupie
- Oprawa do zamortowania na istn. słupie
- Oprawa istniejąca nie podlegająca przebudowie
- ▭ Montaż szafki OUID
- Linia nap. wspólna - m + ośw.
- Linia nap. wydzielona - ośw.
- Linia kablowa ośw.

**PIERWSZY ZNAK - NR SYT. OŚW.:**

- 1 Nr sytuacji oświetleniowej jaką musi spełniać oprawa
- 2 Nr sytuacji oświetleniowej jaką musi spełniać oprawa

**DRUGI ZNAK - TYP SŁUPAWYSIĘGNIKA:**

- X Wysięgnik stalowy, ocynkowany o wysięgu 1,0m, kącie 5 st.
- Y Wysięgnik stalowy, ocynkowany o wysięgu 1,5m, kącie 5 st.
- Z Wysięgnik stalowy, ocynkowany o wysięgu 2,0m, kącie 5 st.
- V Wysięgnik stalowy, ocynkowany o wysięgu 2,5m, kącie 5 st.

<b>OŚWIETLENIE ULICZNE I DROGOWE SP. Z O.O.</b>			
<u>Obiekt :</u> Oświetlenie drogowe	<u>Opracował:</u> Bartosz Żyźniewski	<u>Adres :</u> Gm. Sieroszewice, m. Masanów, stacja 21269	<u>Rysunek :</u> Modernizacja oświetlenia zewnętrznego w zakresie istniejącej sieci oświetleniowej oraz montaż nowych punktów świetlnych w ramach modernizacji istniejących ciągów oświetleniowych
<u>Inwestor :</u> Oświetlenie Uliczne i Drogowe sp. z o.o. ul. Wrocławska 71A 62-800 Kalisz	<u>Data :</u> <b>Listopad 2023</b>	<u>Skala :</u> -	<u>Nr rys. :</u> 1 <u>Format :</u> A3



# OŚWIETLENIE ULICZNE I DROGOWE SP. Z O.O.

<b>Obiekt :</b> Oświetlenie drogowe		<b>Opracował:</b> Bartosz Żyźniewski	
<b>Adres :</b> Gm. Sieroszewice, m. Masanów, stacja 22369		<b>Rysunek :</b> Modernizacja oświetlenia zewnętrznego w zakresie istniejącej sieci oświetleniowej oraz montaż nowych punktów świetlnych w ramach modernizacji istniejących ciągów oświetleniowych	
<b>Inwestor:</b> Oświetlenie Uliczne i Drogowe sp. z o.o. ul. Wrocławska 71A 62-800 Kalisz		<b>Data</b> Listopad 2023	<b>Skala :</b> -
		<b>Nr rys. :</b> 2	<b>Format :</b> A3

**LEGENDA:**

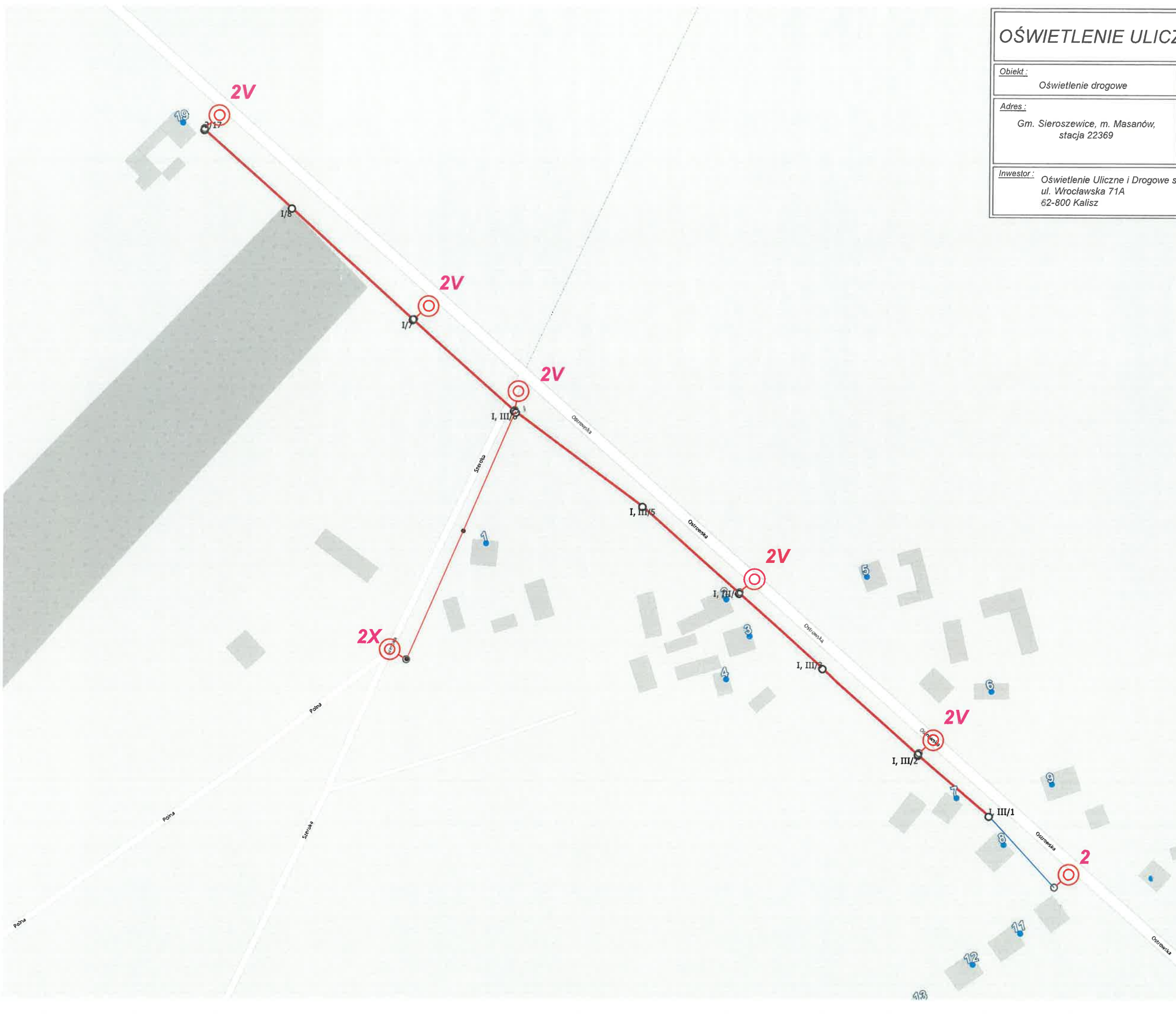
- Oprawa do wymiany na istn. słupie
- Oprawa do zamontowania na istn. słupie
- Oprawa istniejąca nie podlegająca przebudowie
- ▭ Istniejąca szafka OUiD
- Linia nap. wspólna - nn + ośw.
- Linia nap. wydzielona - ośw.
- Linia kablowa ośw.

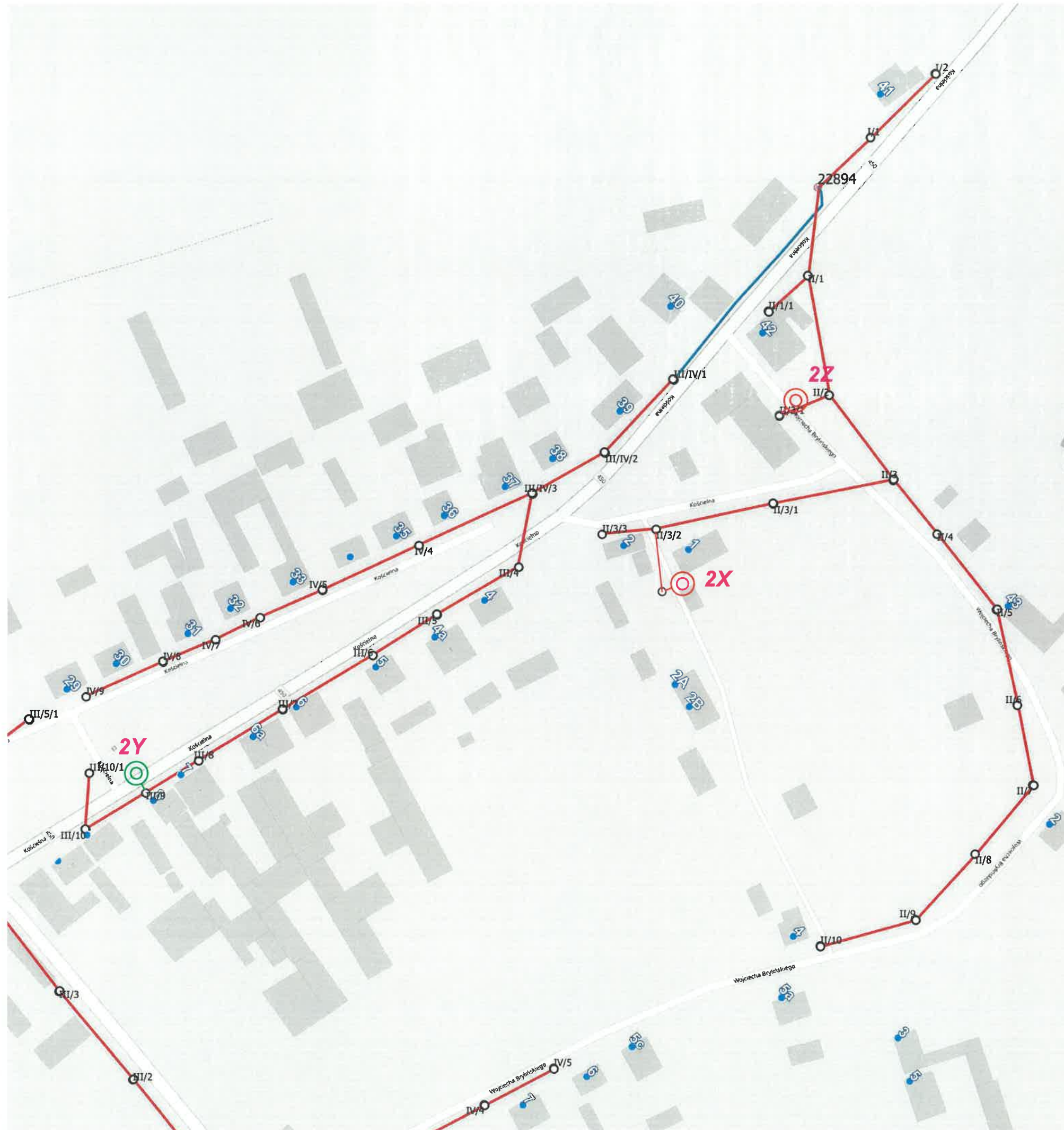
**PIERWSZY ZNAK - NR SYT. OŚW.:**

- 1 Nr sytuacji oświetleniowej jaką musi spełniać oprawa
- 2 Nr sytuacji oświetleniowej jaką musi spełniać oprawa

**DRUGI ZNAK - TYP SŁUPAWYSIĘGIKA:**

- X Wysięgnik stalowy, ocynkowany o wysięgu 1,0m, kącie 5 st.
- Y Wysięgnik stalowy, ocynkowany o wysięgu 1,5m, kącie 5 st.
- Z Wysięgnik stalowy, ocynkowany o wysięgu 2,0m, kącie 5 st.
- V Wysięgnik stalowy, ocynkowany o wysięgu 2,5m, kącie 5 st.





**LEGENDA:**

- Oprawa do wymiany na istn. słupie
- Oprawa do zamontowania na istn. słupie
- Oprawa istniejąca nie podlegająca przebudowie
- Istniejąca szafka OUID
- Linia nap. wspólna - nn + ośw.
- Linia nap. wydzielona - ośw.
- Linia kablowa ośw.

**PIERWSZY ZNAK - NR SYT. OŚW.:**

- 1 Nr sytuacji oświetleniowej jaką musi spełniać oprawa
- 2 Nr sytuacji oświetleniowej jaką musi spełniać oprawa

**DRUGI ZNAK - TYP SŁUPAWYSIĘGNIKA:**

- X Wysięgnik stalowy, ocynkowany o wysokości 1,0m, kącie 5 st.
- Y Wysięgnik stalowy, ocynkowany o wysokości 1,5m, kącie 5 st.
- Z Wysięgnik stalowy, ocynkowany o wysokości 2,0m, kącie 5 st.
- V Wysięgnik stalowy, ocynkowany o wysokości 2,5m, kącie 5 st.

<b>OŚWIETLENIE ULICZNE I DROGOWE SP. Z O.O.</b>			
<u>Objekt:</u> Oświetlenie drogowe	<u>Opracował:</u> Bartosz Żyżniewski	<u>Adres:</u> Gm. Sieroszewice, m. Ołobok, stacja 22894	<u>Rysunek:</u> Modernizacja oświetlenia zewnętrznego w zakresie istniejącej sieci oświetleniowej oraz montaż nowych punktów świetlnych w ramach modernizacji istniejących ciągów oświetleniowych
<u>Inwestor:</u> Oświetlenie Uliczne i Drogowe sp. z o.o. ul. Wrocławska 71A 62-800 Kalisz	<u>Data:</u> <b>Listopad 2023</b>	<u>Skala:</u> -	<u>Nr rys.:</u> 3 <u>Format:</u> A3



**LEGENDA:**

- (red) Oprawa do wymiany na istn. słupie
- (green) Oprawa do zamontowania na istn. słupie
- (yellow) Oprawa istniejąca nie podlegająca przebudowie
- ▭ Szafka OUID
- (red) Linia nap. wspólna - nn + ośw.
- (green) Linia nap. wydzielona - ośw.
- (blue) Linia kablowa ośw.

**PIERWSZY ZNAK - NR SYT. OŚW.:**

- 1 Nr sytuacji oświetleniowej jaką musi spełniać oprawa
- 2 Nr sytuacji oświetleniowej jaką musi spełniać oprawa

**DRUGI ZNAK - TYP SŁUPAWYSIĘGNIKA:**

- X Wysięgnik stalowy, ocynkowany o wysięgu 1,0m, kącie 5 st.
- Y Wysięgnik stalowy, ocynkowany o wysięgu 1,5m, kącie 5 st.
- Z Wysięgnik stalowy, ocynkowany o wysięgu 2,0m, kącie 5 st.
- V Wysięgnik stalowy, ocynkowany o wysięgu 2,5m, kącie 5 st.

<b>OŚWIETLENIE ULICZNE I DROGOWE SP. Z O.O.</b>			
<b>Obiekt :</b> Oświetlenie drogowe		<b>Opracował:</b> Bartosz Żyźniewski	
<b>Adres :</b> Gm. Sieroszewice, m. Parczew, stacja 22866		<b>Rysunek :</b> Modernizacja oświetlenia zewnętrznego w zakresie istniejącej sieci oświetleniowej oraz montaż nowych punktów świetlnych w ramach modernizacji istniejących ciągów oświetleniowych	
<b>Inwestor :</b> Oświetlenie Uliczne i Drogowe sp. z o.o. ul. Wrocławska 71A 62-800 Kalisz	<b>Data</b> Listopad 2023	<b>Skala :</b> -	<b>Nr rys. :</b> 4 <b>Format :</b> A3

# OŚWIETLENIE ULICZNE I DROGOWE SP. Z O.O.

<b>Objekt:</b> Oświetlenie drogowe	<b>Opracował:</b> Bartosz Żyżniewski		
<b>Adres:</b> Gm. Sieroszewice, m. Parczew, stacja 22863	<b>Rysunek:</b> Modernizacja oświetlenia zewnętrznego w zakresie istniejącej sieci oświetleniowej oraz montaż nowych punktów świetlnych w ramach modernizacji istniejących ciągów oświetleniowych		
<b>Inwestor:</b> Oświetlenie Uliczne i Drogowe sp. z o.o. ul. Wrocławska 71A 62-800 Kalisz	<b>Data:</b> Listopad 2023	<b>Skala:</b> -	<b>Nr rys.:</b> 5 <b>Format:</b> A3

**LEGENDA:**

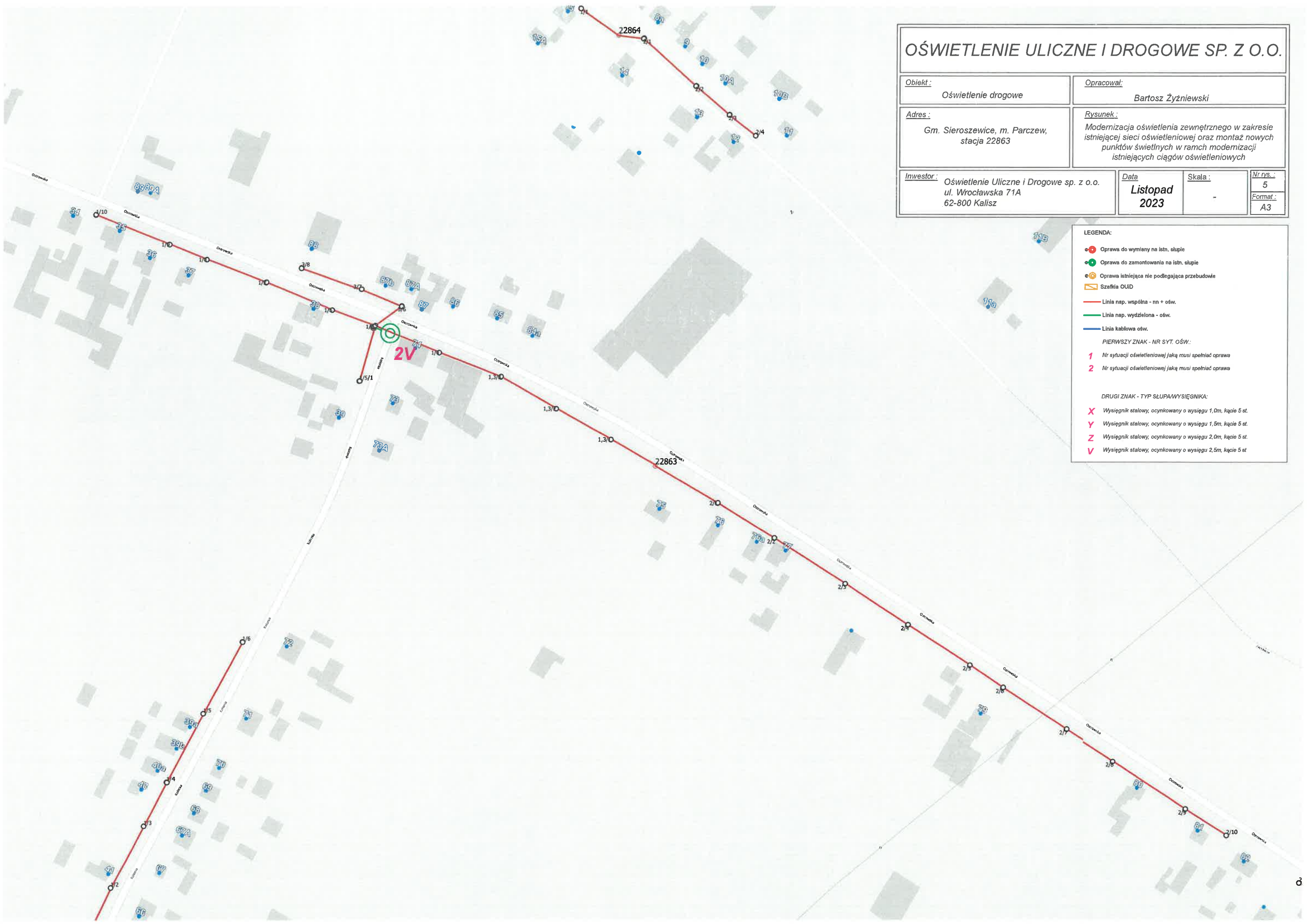
- Oprawa do wymiany na istn. słupie
- Oprawa do zamontowania na istn. słupie
- Oprawa istniejąca nie podlegająca przebudowie
- Szafka OUID
- Linia nap. wspólna - nn + ośw.
- Linia nap. wydzielona - ośw.
- Linia kablowa ośw.

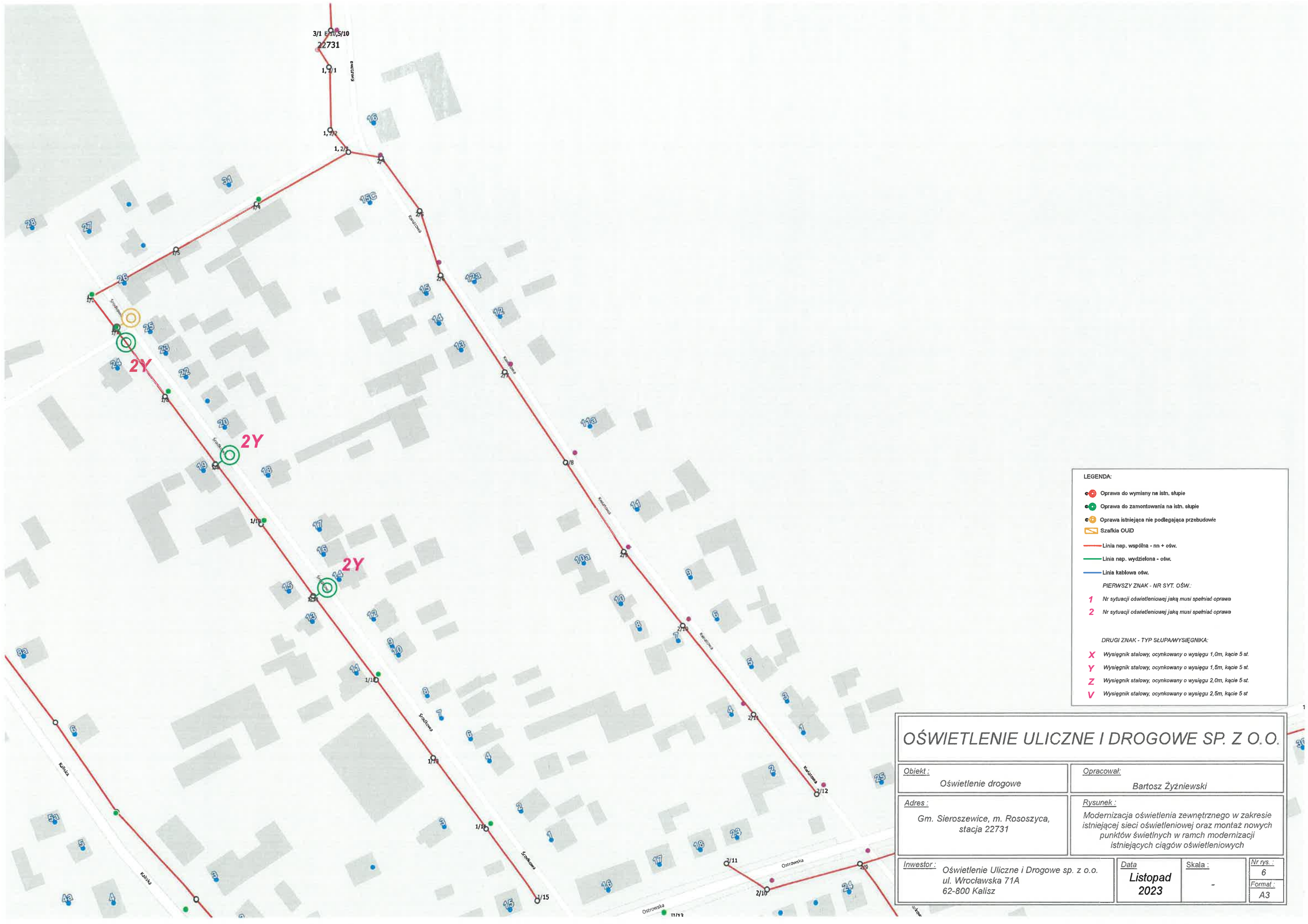
**PIERWSZY ZNAK - NR SYT. OŚW.:**

- 1** Nr sytuacji oświetleniowej jaką musi spełniać oprawa
- 2** Nr sytuacji oświetleniowej jaką musi spełniać oprawa

**DRUGI ZNAK - TYP SŁUPAWYSIĘNIKA:**

- X** Wysięgnik stalowy, ocynkowany o wysięgu 1,0m, kącie 5 st.
- Y** Wysięgnik stalowy, ocynkowany o wysięgu 1,5m, kącie 5 st.
- Z** Wysięgnik stalowy, ocynkowany o wysięgu 2,0m, kącie 5 st.
- V** Wysięgnik stalowy, ocynkowany o wysięgu 2,5m, kącie 5 st.





**LEGENDA:**

- (red dot) Oprawa do wymiany na istn. słupie
- (green dot) Oprawa do zamontowania na istn. słupie
- (orange dot) Oprawa istniejąca nie podlegająca przebudowie
- (yellow) Szafka OUI
- (red) Linia nap. wspólna - nn + ośw.
- (green) Linia nap. wydzielona - ośw.
- (blue) Linia kablowa ośw.

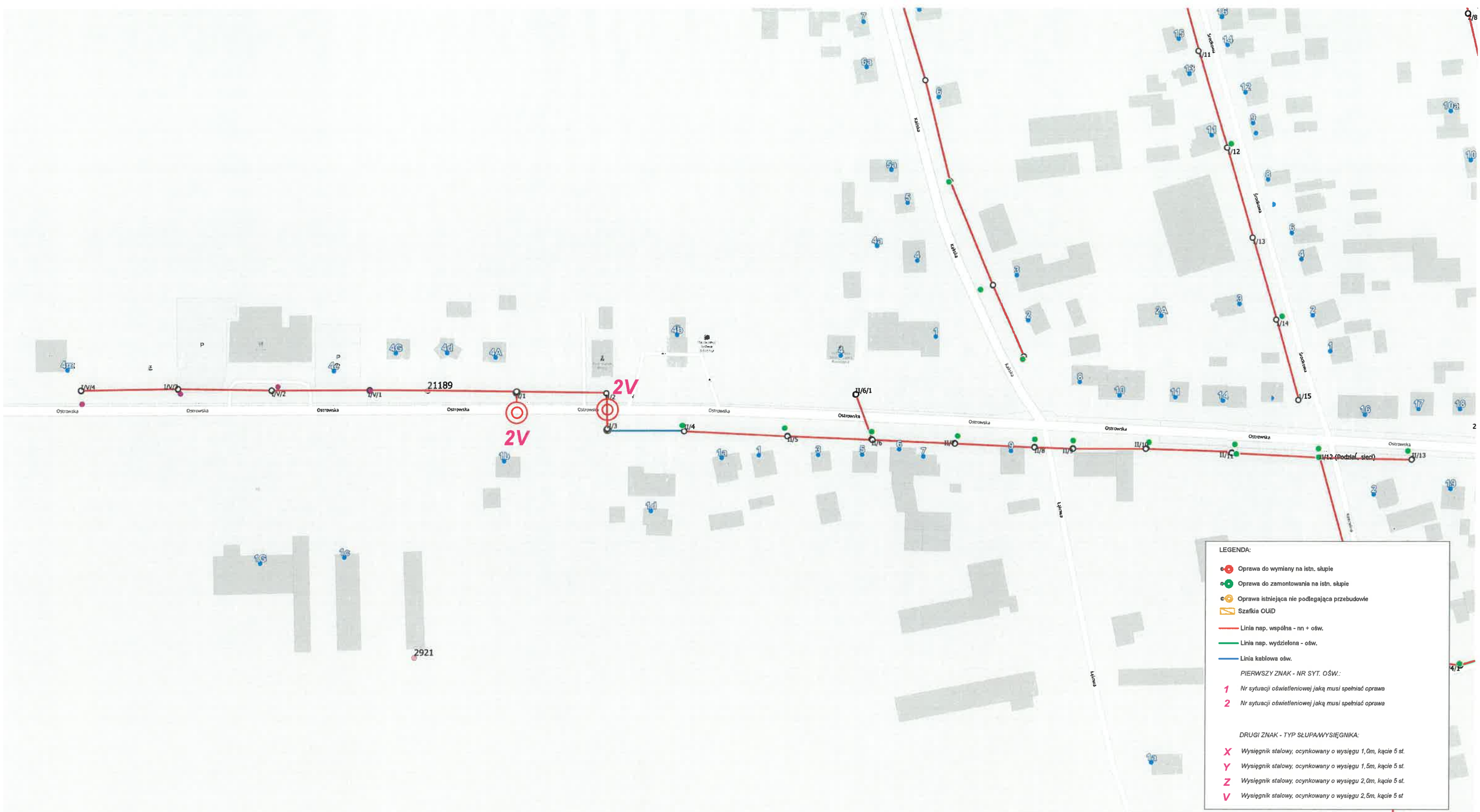
**PIERWSZY ZNAK - NR SYT. OŚW.:**

- 1 Nr sytuacji oświetleniowej jaką musi spełniać oprawa
- 2 Nr sytuacji oświetleniowej jaką musi spełniać oprawa

**DRUGI ZNAK - TYP SŁUPAWYSIĘGNIKA:**

- X Wysięgnik stalowy, ocynkowany o wysięgu 1,0m, kącie 5 st.
- Y Wysięgnik stalowy, ocynkowany o wysięgu 1,5m, kącie 5 st.
- Z Wysięgnik stalowy, ocynkowany o wysięgu 2,0m, kącie 5 st.
- V Wysięgnik stalowy, ocynkowany o wysięgu 2,5m, kącie 5 st.

<b>OŚWIETLENIE ULICZNE I DROGOWE SP. Z O.O.</b>			
<b>Objekt :</b> Oświetlenie drogowe		<b>Opracował:</b> Bartosz Żyżniewski	
<b>Adres :</b> Gm. Sierszowice, m. Rososzycza, stacja 22731		<b>Rysunek :</b> Modernizacja oświetlenia zewnętrznego w zakresie istniejącej sieci oświetleniowej oraz montaż nowych punktów świetlnych w ramach modernizacji istniejących ciągów oświetleniowych	
<b>Investor :</b> Oświetlenie Uliczne i Drogowe sp. z o.o. ul. Wrocławska 71A 62-800 Kalisz		<b>Data</b> Listopad 2023	<b>Skala :</b> -
		<b>Nr rys. :</b> 6	<b>Format :</b> A3



**LEGENDA:**

- Oprawa do wymiany na istn. słupie
- Oprawa do zamontowania na istn. słupie
- Oprawa istniejąca nie podlegająca przebudowie
- ☐ Szafka OUID
- Linia nap. wspólna - nn + ośw.
- Linia nap. wydzielona - ośw.
- Linia kablowa ośw.

**PIERWSZY ZNAK - NR SYT. OŚW.:**

- 1 Nr sytuacji oświetleniowej jaką musi spełniać oprawa
- 2 Nr sytuacji oświetleniowej jaką musi spełniać oprawa

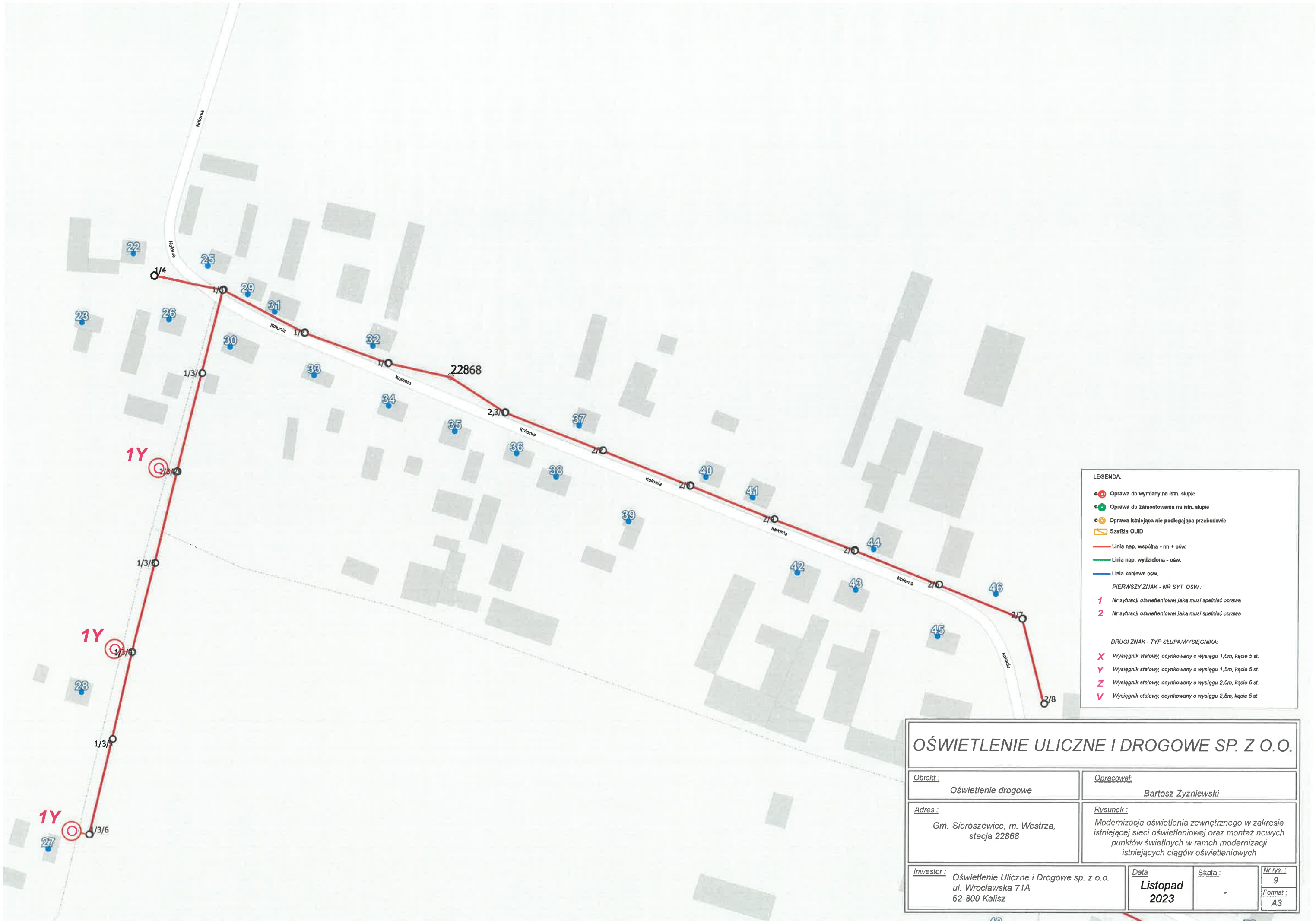
**DRUGI ZNAK - TYP SŁUPAWYSIĘNIKA:**

- X Wysięgnik stalowy, ocynkowany o wysięgu 1,0m, kącie 5 st.
- Y Wysięgnik stalowy, ocynkowany o wysięgu 1,5m, kącie 5 st.
- Z Wysięgnik stalowy, ocynkowany o wysięgu 2,0m, kącie 5 st.
- V Wysięgnik stalowy, ocynkowany o wysięgu 2,5m, kącie 5 st.

## OŚWIETLENIE ULICZNE I DROGOWE SP. Z O.O.

<b>Obiekt:</b> Oświetlenie drogowe	<b>Opracował:</b> Bartosz Żyźniewski						
<b>Adres:</b> Gm. Sieroszewice, m. Rososzycza, stacja 21189	<b>Rysunek:</b> Modernizacja oświetlenia zewnętrznego w zakresie istniejącej sieci oświetleniowej oraz montaż nowych punktów świetlnych w ramach modernizacji istniejących ciągów oświetleniowych						
<b>Inwestor:</b> Oświetlenie Uliczne i Drogowe sp. z o.o. ul. Wrocławska 71A 62-800 Kalisz	<table style="width: 100%; border-collapse: collapse;"> <tr> <td style="width: 33%;"><b>Data</b> Listopad 2023</td> <td style="width: 33%;"><b>Skala:</b> -</td> <td style="width: 33%;"><b>Nr rys.:</b> 7</td> </tr> <tr> <td colspan="2"></td> <td><b>Format:</b> A3</td> </tr> </table>	<b>Data</b> Listopad 2023	<b>Skala:</b> -	<b>Nr rys.:</b> 7			<b>Format:</b> A3
<b>Data</b> Listopad 2023	<b>Skala:</b> -	<b>Nr rys.:</b> 7					
		<b>Format:</b> A3					





**LEGENDA:**

- Oprawa do wymiany na istn. słupie
- Oprawa do zamontowania na istn. słupie
- Oprawa istniejąca nie podlegająca przebudowie
- Szafka OUID
- Linia nap. wspólna - nn + ośw.
- Linia nap. wydzielona - ośw.
- Linia kablowa ośw.

**PIERWSZY ZNAK - NR SYT. OŚW.:**

- 1 Nr sytuacji oświetleniowej jaką musi spełniać oprawa
- 2 Nr sytuacji oświetleniowej jaką musi spełniać oprawa

**DRUGI ZNAK - TYP SŁUPAWYSIĘNIKA:**

- X Wysięgnik stalowy, ocynkowany o wysięgu 1,0m, kącie 5 st.
- Y Wysięgnik stalowy, ocynkowany o wysięgu 1,5m, kącie 5 st.
- Z Wysięgnik stalowy, ocynkowany o wysięgu 2,0m, kącie 5 st.
- V Wysięgnik stalowy, ocynkowany o wysięgu 2,5m, kącie 5 st.

<b>OŚWIETLENIE ULICZNE I DROGOWE SP. Z O.O.</b>			
<u>Obiekt :</u> Oświetlenie drogowe	<u>Opracował:</u> Bartosz Żyźniewski	<u>Rysunek :</u> Modernizacja oświetlenia zewnętrznego w zakresie istniejącej sieci oświetleniowej oraz montaż nowych punktów świetlnych w ramach modernizacji istniejących ciągów oświetleniowych	<u>Data</u> <b>Listopad 2023</b>
<u>Adres :</u> Gm. Sieroszewice, m. Westrza, stacja 22868	<u>Skala :</u> -	<u>Nr rys. :</u> 9	<u>Format :</u> A3
<u>Inwestor :</u> Oświetlenie Uliczne i Drogowe sp. z o.o. ul. Wrocławska 71A 62-800 Kalisz			



# OŚWIETLENIE ULICZNE I DROGOWE SP. Z O.O.

<b>Obiekt:</b> Oświetlenie drogowe	<b>Opracował:</b> Bartosz Żyźniewski		
<b>Adres:</b> Gm. Sierszowice, m. Westrza, stacja 22867	<b>Rysunek:</b> Modernizacja oświetlenia zewnętrznego w zakresie istniejącej sieci oświetleniowej oraz montaż nowych punktów świetlnych w ramach modernizacji istniejących ciągów oświetleniowych		
<b>Inwestor:</b> Oświetlenie Uliczne i Drogowe sp. z o.o. ul. Wrocławska 71A 62-800 Kalisz	<b>Data:</b> Listopad 2023	<b>Skala:</b> -	<b>Nr rys.:</b> 10 <b>Format:</b> A3

**LEGENDA:**

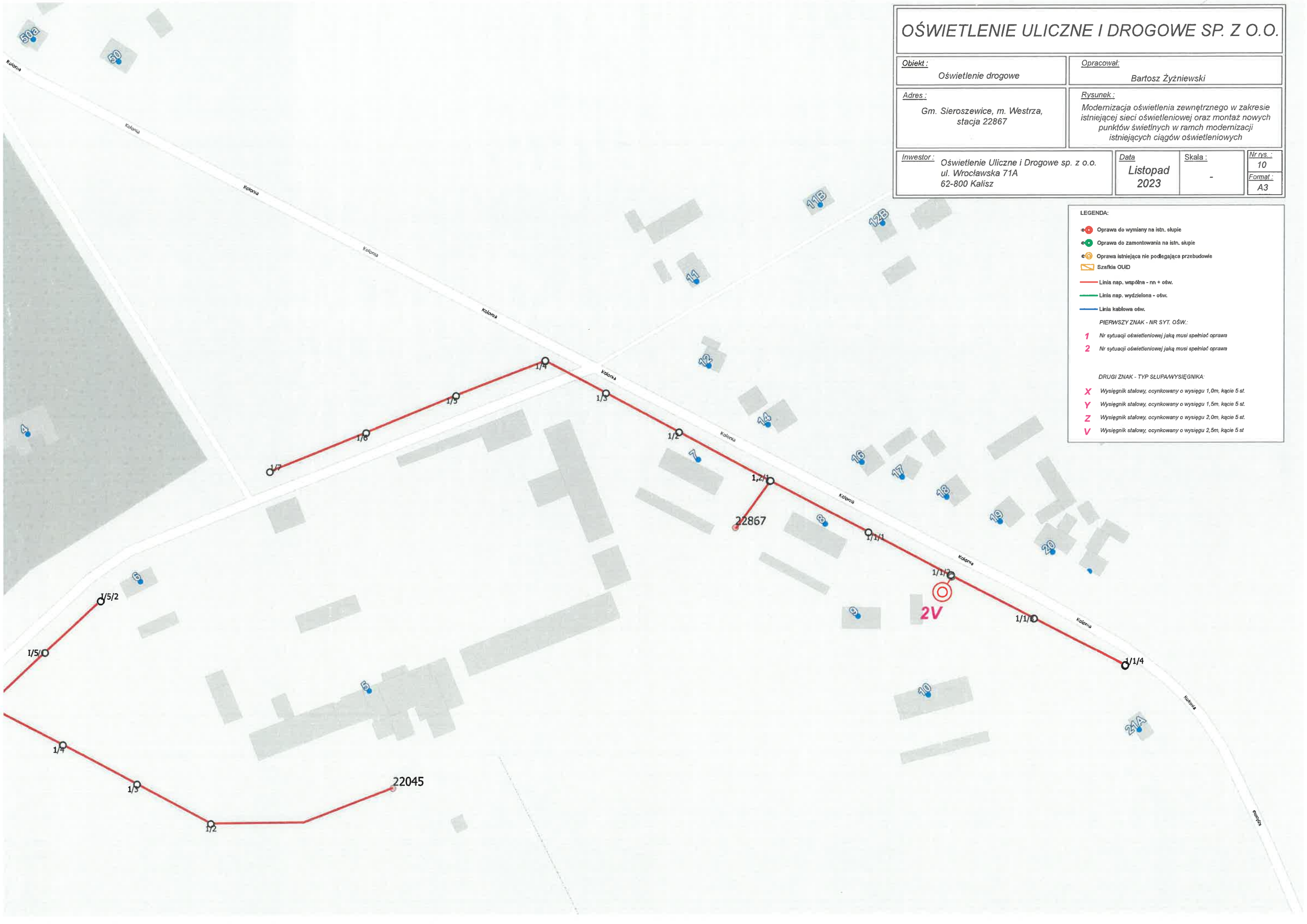
- Oprawa do wymiany na istn. słupie
- Oprawa do zamontowania na istn. słupie
- Oprawa istniejąca nie podlegająca przebudowie
- Szafka OUID
- Linia nap. wspólna - nn + ośw.
- Linia nap. wydzielona - ośw.
- Linia kablowa ośw.

**PIERWSZY ZNAK - NR SYT. OŚW.:**

- 1 Nr sytuacji oświetleniowej jaką musi spełniać oprawa
- 2 Nr sytuacji oświetleniowej jaką musi spełniać oprawa

**DRUGI ZNAK - TYP SŁUPAWYSIĘGNIKA:**

- X Wysięgnik stalowy, ocynkowany o wysięgu 1,0m, kącie 5 st.
- Y Wysięgnik stalowy, ocynkowany o wysięgu 1,5m, kącie 5 st.
- Z Wysięgnik stalowy, ocynkowany o wysięgu 2,0m, kącie 5 st.
- V Wysięgnik stalowy, ocynkowany o wysięgu 2,5m, kącie 5 st.





**LEGENDA:**

- Oprawa do wymiany na istn. słupie
- Oprawa do zamontowania na istn. słupie
- Oprawa istniejąca nie podlegająca przebudowie
- Szafka OUID
- Linia nap. wspólna - nn + ośw.
- Linia nap. wydzielona - ośw.
- Linia kablowa ośw.

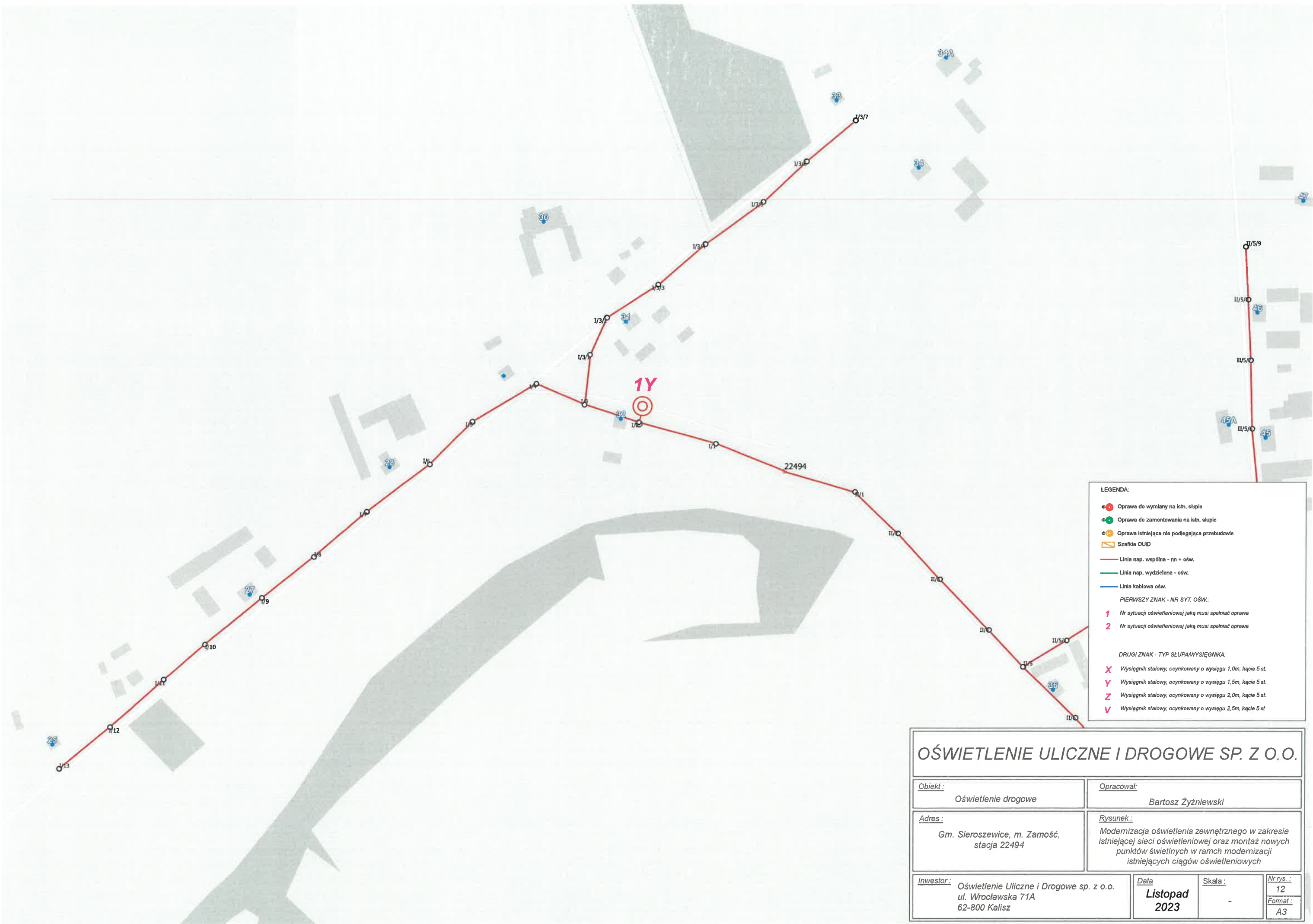
**PIERWSZY ZNAK - NR SYT. OŚW.:**

- 1 Nr sytuacji oświetleniowej jaką musi spełniać oprawa
- 2 Nr sytuacji oświetleniowej jaką musi spełniać oprawa

**DRUGI ZNAK - TYP SŁUPA/WYSIĘGNIKA:**

- X Wysięgnik stalowy, ocynkowany o wysięgu 1,0m, kącie 5 st.
- Y Wysięgnik stalowy, ocynkowany o wysięgu 1,5m, kącie 5 st.
- Z Wysięgnik stalowy, ocynkowany o wysięgu 2,0m, kącie 5 st.
- V Wysięgnik stalowy, ocynkowany o wysięgu 2,5m, kącie 5 st.

<b>OŚWIETLENIE ULICZNE I DROGOWE SP. Z O.O.</b>			
<u>Obiekt:</u>	Oświetlenie drogowe	<u>Opracował:</u>	Bartosz Żyżniewski
<u>Adres:</u>	Gm. Sieroszewice, m. Wielowieś, stacja 22345	<u>Rysunek:</u>	Modernizacja oświetlenia zewnętrznego w zakresie istniejącej sieci oświetleniowej oraz montaż nowych punktów świetlnych w ramach modernizacji istniejących ciągów oświetleniowych
<u>Inwestor:</u>	Oświetlenie Uliczne i Drogowe sp. z o.o. ul. Wrocławska 71A 62-800 Kalisz	<u>Data:</u>	Listopad 2023
		<u>Skala:</u>	-
		<u>Nr rys.:</u>	11
		<u>Format:</u>	A3



**LEGENDA:**

- (red) Oprawa do wymiany na istn. słupie
- (green) Oprawa do zamontowania na istn. słupie
- (yellow) Oprawa istniejąca nie podlegająca przebudowie
- ▭ (yellow) Szeffla OUID
- (red) Linia nap. wspólna - nn + ośw.
- (green) Linia nap. wydzielona - ośw.
- (blue) Linia kablowa ośw.

**PIERWSZY ZNAK - NR SYT. OŚW.:**

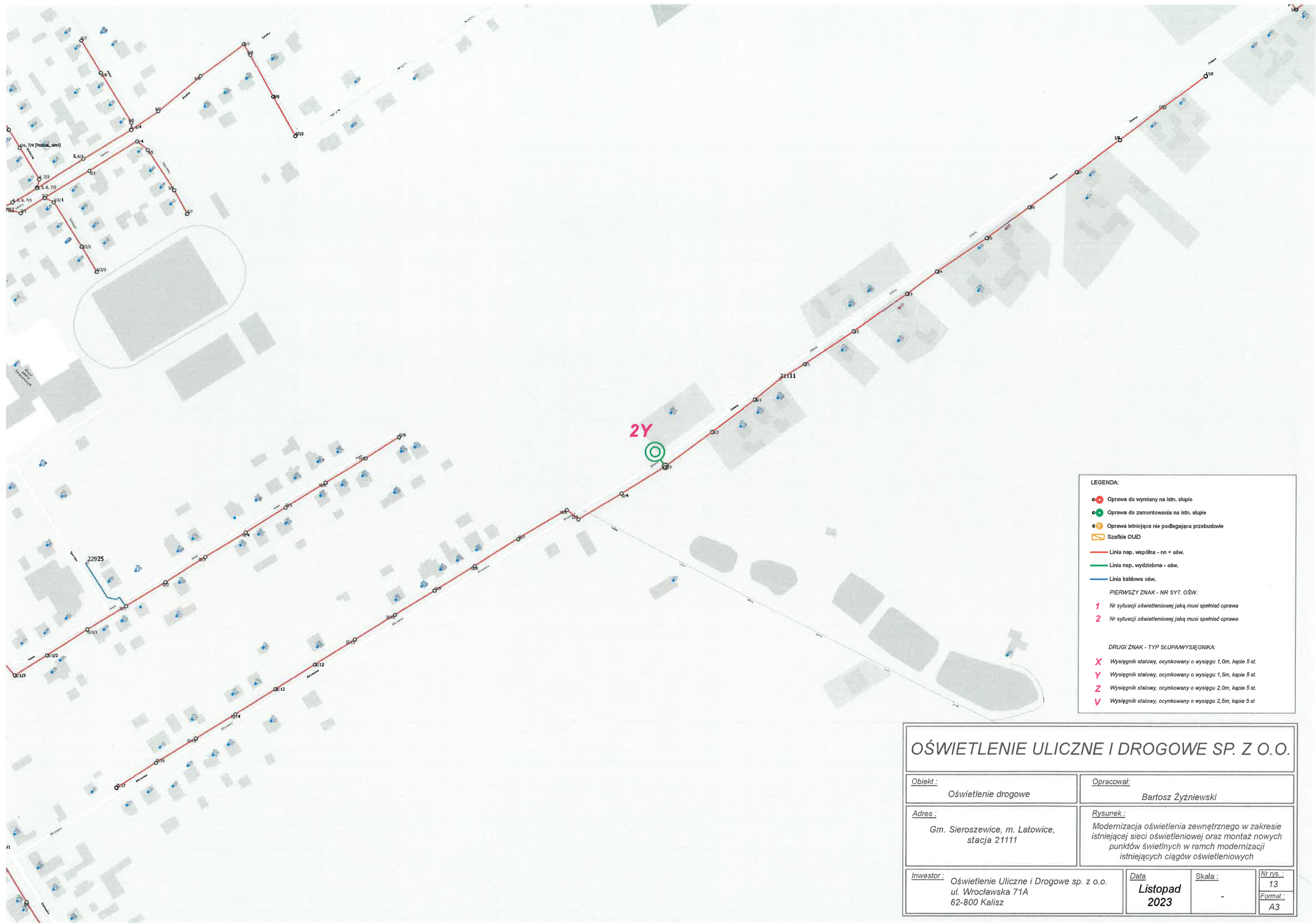
- 1 Nr sytuacji oświetleniowej jaką musi spełniać oprawa
- 2 Nr sytuacji oświetleniowej jaką musi spełniać oprawa

**DRUGI ZNAK - TYP SŁUPAWYSIĘGNIKA:**

- X Wysięgnik stalowy, ocynkowany o wysięgu 1,0m, kącie 5 st.
- Y Wysięgnik stalowy, ocynkowany o wysięgu 1,5m, kącie 5 st.
- Z Wysięgnik stalowy, ocynkowany o wysięgu 2,0m, kącie 5 st.
- V Wysięgnik stalowy, ocynkowany o wysięgu 2,5m, kącie 5 st.

## OŚWIETLENIE ULICZNE I DROGOWE SP. Z O.O.

<b>Obiekt :</b> Oświetlenie drogowe		<b>Opracował:</b> Bartosz Żyżniewski	
<b>Adres :</b> Gm. Sieroszewice, m. Zamość, stacja 22494		<b>Rysunek :</b> Modernizacja oświetlenia zewnętrznego w zakresie istniejącej sieci oświetleniowej oraz montaż nowych punktów świetlnych w ramach modernizacji istniejących ciągów oświetleniowych	
<b>Inwestor :</b> Oświetlenie Uliczne i Drogowe sp. z o.o. ul. Wrocławska 71A 62-800 Kalisz	<b>Data</b> <b>Listopad</b> <b>2023</b>	<b>Skala :</b> -	<b>Nr rys. :</b> 12 <b>Format :</b> A3



**LEGENDA:**

- Oprawa do wymiany na istn. słupie
- Oprawa do zamontowania na istn. słupie
- Oprawa istniejąca nie podlegająca przebudowie
- ▭ Szafka OUID
- Linia nap. wspólna - nn + ośw.
- Linia nap. wydzielona - ośw.
- Linia kablowa ośw.

**PIERWSZY ZNAK - NR SYT. OŚW.:**

- 1 Nr sytuacji oświetleniowej jaką musi spełniać oprawa
- 2 Nr sytuacji oświetleniowej jaką musi spełniać oprawa

**DRUGI ZNAK - TYP SŁUPAWYSIĘGIKA:**

- X Wysięgnik stalowy, ocynkowany o wysięgu 1,0m, kącie 5 st.
- Y Wysięgnik stalowy, ocynkowany o wysięgu 1,5m, kącie 5 st.
- Z Wysięgnik stalowy, ocynkowany o wysięgu 2,0m, kącie 5 st.
- V Wysięgnik stalowy, ocynkowany o wysięgu 2,5m, kącie 5 st.

<b>OŚWIETLENIE ULICZNE I DROGOWE SP. Z O.O.</b>			
<b>Objekt:</b>	Oświetlenie drogowe	<b>Opracował:</b>	Bartosz Żyźniewski
<b>Adres:</b>	Gm. Sieroszewice, m. Latowice, stacja 21111	<b>Rysunek:</b>	Modernizacja oświetlenia zewnętrznego w zakresie istniejącej sieci oświetleniowej oraz montaż nowych punktów świetlnych w ramach modernizacji istniejących ciągów oświetleniowych
<b>Inwestor:</b>	Oświetlenie Uliczne i Drogowe sp. z o.o. ul. Wrocławska 71A 62-800 Kalisz	<b>Data:</b>	Listopad 2023
		<b>Skala:</b>	-
		<b>Nr rys.:</b>	13
		<b>Format:</b>	A3