

**Zapytanie ofertowe**  
(dokumentacja projektowa)

na wykonanie dokumentacji projektowej pn.: **Budowa oświetlenia zewnętrznego w m. Zmysłona Słupska okolice pos. 27A, stacja 30518, gm. Łęka Opatowska**, wraz ze sprawowaniem nadzoru autorskiego w trakcie realizacji robót.

Dokumentację projektową należy wykonać zgodnie z warunkami technicznymi nr WTS 66/T2/2023 z dnia 28.11.2023r. stanowiącymi integralną część zapytania.

Dodatkowe informacje odnośnie zakresu prac można uzyskać od p. Szymona Kubiaka, tel. 062 598 52 72 lub 696 110 490

Oferty należy składać na druku formularza pn. „**Formularz ofertowy – wykonanie projektu**” dostępnym na stronie internetowej <http://www.ouid.pl/pliki-do-pobrania>, na adres: Oświetlenie Uliczne i Drogowe sp. z o. o., ul. Wrocławska 71A, 62-800 Kalisz lub złożyć osobiście w siedzibie Spółki w dni robocze w godz. 8:00-14:00.

**Oferty należy składać do dnia 08.12.2023r.** (decyduje data wpływu oferty do Spółki)

Oferta winna zostać złożona w zamkniętej kopercie opatrzonej dokładnymi danymi oferenta oraz nazwą zadania: „**OFERTA – dot. dokumentacji w m. Zmysłona Słupska okolice pos. 27A, 30518, gm. Łęka Opatowska**, nr WT/T2/SzK/.....<sup>3213</sup>...../2023” **zapytanie**

**UWAGA: OFERTY MOGA BYĆ SKŁADANE WYŁĄCZNIE DROGĄ POCZTOWĄ LUB W SKRZYNCIE PODAWCZEJ PRZY WEJŚCIU DO SPÓŁKI.**

Przed podpisaniem umowy, Wykonawca zobowiązany jest do dostarczenia uprawnień budowlanych oraz aktualnego zaświadczenia o przynależności do Polskiej Izby Inżynierów Budownictwa.

Informacja o wyborze najkorzystniejszej oferty zostanie zamieszczona na stronie [www.ouid.pl](http://www.ouid.pl).

Podpisanie umowy nastąpi w siedzibie zamawiającego, w terminie 14 dni od dnia powiadomienia o wyborze najkorzystniejszej oferty. Wzór umowy znajduje się na stronie [www.ouid.pl/pliki-do-pobrania.html](http://www.ouid.pl/pliki-do-pobrania.html)

W przypadku nie zawarcia umowy z winy Oferenta w ww. terminie, Spółka ma prawo do wyboru kolejnej najkorzystniejszej oferty.

Zastępca Dyrektora  
ds. Technicznych

Jacek Witczak

**Warunki techniczne**

dot. wykonania projektu budowy oświetlenia zewnętrznego

1. Adres inwestycji:  
gmina: Łęka Opatowska  
miejscowość: Zmysłona Słupska okolice pos. 27A  
nazwa ulicy: -
2. Rodzaj projektowanej linii: kablowa.
  - a) typ przewodu/kabla zasilającego: kabel typu YAKXS o przekroju zgodnym z obliczeniami lecz nie mniejszym niż 4x25mm<sup>2</sup>.
  - b) dodatkowe parametry linii zasilającej: brak.
  - c) w przypadku linii kablowej na projektowanych kablach należy umieścić oznaczniki zawierające: „Oświetlenie, typ kabla, nr stacji zasilającej, trasa kabla (początek – koniec danego odcinka), rok budowy”.
3. Orientacyjna długość projektowanej linii kablowej 50 m, linii napowietrznej wydzielonej - m, linii napowietrznej wspólnej - m.
4. Nr stacji zasilającej: 30518, nr istniejącego PZ 7339
5. Miejsce zasilania: istniejący słup linii napowietrznej wspólnej nr I/4 stacja 30518 – zgodnie z załączonym Mapą.
6. Rodzaj zasilania: jednofazowe
7. Parametry szafy oświetleniowej:
  - a) istniejąca szafa,
  - b) rodzaj projektowanej szafy: nie dotyczy,
  - c) materiał obudowy: nie dotyczy,
  - d) barwa obudowy: nie dotyczy
  - e) minimalny stopień szczelności: IP nie dotyczy
  - f) minimalna odporność na udary: IK nie dotyczy
  - g) miejsce montażu: nie dotyczy,
  - h) rodzaj sterowania: nie dotyczy,
  - i) rodzaj zabezpieczenia przedlicznikowego: nie dotyczy,
  - j) rodzaj zabezpieczeń obwodowych: nie dotyczy,
  - k) ilość obwodów szafy oświetleniowej: nie dotyczy,
  - l) w przypadku projektowanej szafy, winna ona posiadać możliwość zamontowania zamka/wkładki w systemie Master-Key,
  - m) w przypadku istniejącej szafy oświetleniowej, w razie potrzeby należy dostosować ją do zmiany mocy zainstalowanej.
8. Parametry projektowanych słupów:
  - a) materiał: aluminium anodowane,
  - b) wysokość montażu oprawy w metrach: 8,5,
  - c) sposób montażu w gruncie: do wkopania,
  - d) kolor: C-0 naturalny
  - e) inne parametry: słupy zabezpieczone elastomerem w kolorze słupa do wysokości wnętrza słupowej
  - f) typ słupa: SAL 8,5dz WŁ 1/1,5/3,2/5
  - g) w przypadku projektowanych słupów, kable w słupach należy łączyć za pomocą izolowanych złączy kablowych z wkładkami bezpiecznikowymi typu D01.
  - h) projektowane słupy należy oznakować aluminiowymi, żółtymi tabliczkami z tłoczonymi, czarnymi napisami firmy Multi-tab. Treść tabliczek ustalić z Oświetlenie Uliczne i Drogowe sp. z o.o. Tabliczki należy zamontować na słupach od strony drogi na wysokości od 2 do 2,5m taśmą stalową, nierdzewną.

Prezes Zarządu: Maciej Witczak, Członek Zarządu: Dorota Kisiela-Augustyniak  
Sąd Rejonowy w Poznaniu KRS 0000081004, REGON: 250680024, Kapitał zakładowy: 128.244.000 zł, NIP: 618-16-07-268  
Konta bankowe: Santander Bank Polska SA z siedzibą w Warszawie 22 1910 1064 0004 8956 4121 0001  
Alior Bank SA z siedzibą w Warszawie 17 2490 0005 0000 4530 6002 0466

9. Parametry wysięgników dla linii napowietrznej:
    - a) materiał: aluminiowe anodowane
    - b) inne: nie dotyczy,
    - c) wysięgniki montować w taki sposób aby oprawy znajdowały się nad przewodami linii nn.
  10. Parametry opraw:
    - a) rodzaj źródła światła: LED, temperatura barwowa 4000 K,
    - b) stopień ochrony przeciwporażeniowej: II,
    - c) klasa szczelności dla całej oprawy: IP 66,
    - d) minimalna odporność na udary: IK 09
    - e) materiał: aluminium,
    - f) typ oprawy: Unistreet 2 gen. ,
    - g) system zarządzania: CityTouch z abonamentem na 10 lat ,
    - h) inne uwagi: korpus oprawy w kolorze jasno szary.
  11. Parametry przewodów zasilających oprawy w słupach/wysięgnikach: YKY 0,6/1kV 2x2,5mm<sup>2</sup>.
  12. Rodzaj zabezpieczeń bezpiecznikowych dla opraw: izolowane złącza kablowe IZK z wkładkami D01.
  13. Ochrona przeciwprzepięciowa: nie dotyczy.
  14. Układ zasilania: TN-C.
  15. Do obliczeń fotometrycznych należy przyjąć klasę oświetleniową dla drogi: M4, dla chodników: nie dotyczy oraz współczynnik konserwacji równy: 0,8.
  16. W przypadku projektowania urządzeń oświetleniowych na konstrukcjach wsporczych (słupach) będących własnością ENERGA-OPERATOR SA, dokumentację należy bezwzględnie uzgodnić z właściwym terytorialnie Rejonowym Zakładem Dystrybucji.
  17. Projektowane linie oświetleniowe, kablowe lub napowietrzne, wydzielone w miarę możliwości projektować w pasie drogowym lub na innych terenach publicznych.
  18. Należy stosować wyłącznie urządzenia i materiały dopuszczone do stosowania na terenie kraju.
  19. Demontaże: nie dotyczy.
  20. Pozostałe uwagi: brak
  21. Dla linii kablowych oraz linii napowietrznych, wydzielonych dokumentacja projektowa podlega następującym sprawdzeniom przez Oświetlenie Uliczne i Drogowe sp. z o.o. w Kaliszu:
    - a) wstępnemu, gdzie do uzgodnienia na początku prac projektowych należy przedłożyć:
      - w wersji papierowej w 1 egz.: wykonane obliczenia oświetleniowe, mapę z lokalizacją latarni, wykaz właścicieli działek objętych inwestycją,
      - w wersji elektronicznej: plik w formacie EVO wykonanych obliczeń oświetleniowych,
    - b) końcowemu, gdzie do uzgodnienia przed wystąpieniem o wydanie pozwolenia na budowę lub dokonania zgłoszenia wykonania robót budowlanych, należy przedłożyć w wersji papierowej 2 egz. kompletnego w rozumieniu Prawa Budowlanego projektu budowlano-wykonawczego oraz kosztorys inwestorski.
  22. Dla linii napowietrznych, wspólnych dokumentacja projektowa podlega sprawdzeniu przez Oświetlenie Uliczne i Drogowe sp. z o.o. w Kaliszu w zakresie:
    - dokumentów określonych w piśmie nr: nie dotyczy,
    - opisu technicznego, zawierającego obliczenia elektryczne,
    - planu sytuacyjnego zawierającego cały obiekt zasilany z danego PZ,
    - schematu jednokreskowego,
    - obliczeń fotometrycznych.
  23. Załączniki: plan sytuacyjny, uzgodnienie EOP/KD/4/2023/10/04262.
- Opracował: Szymon Kubiak.

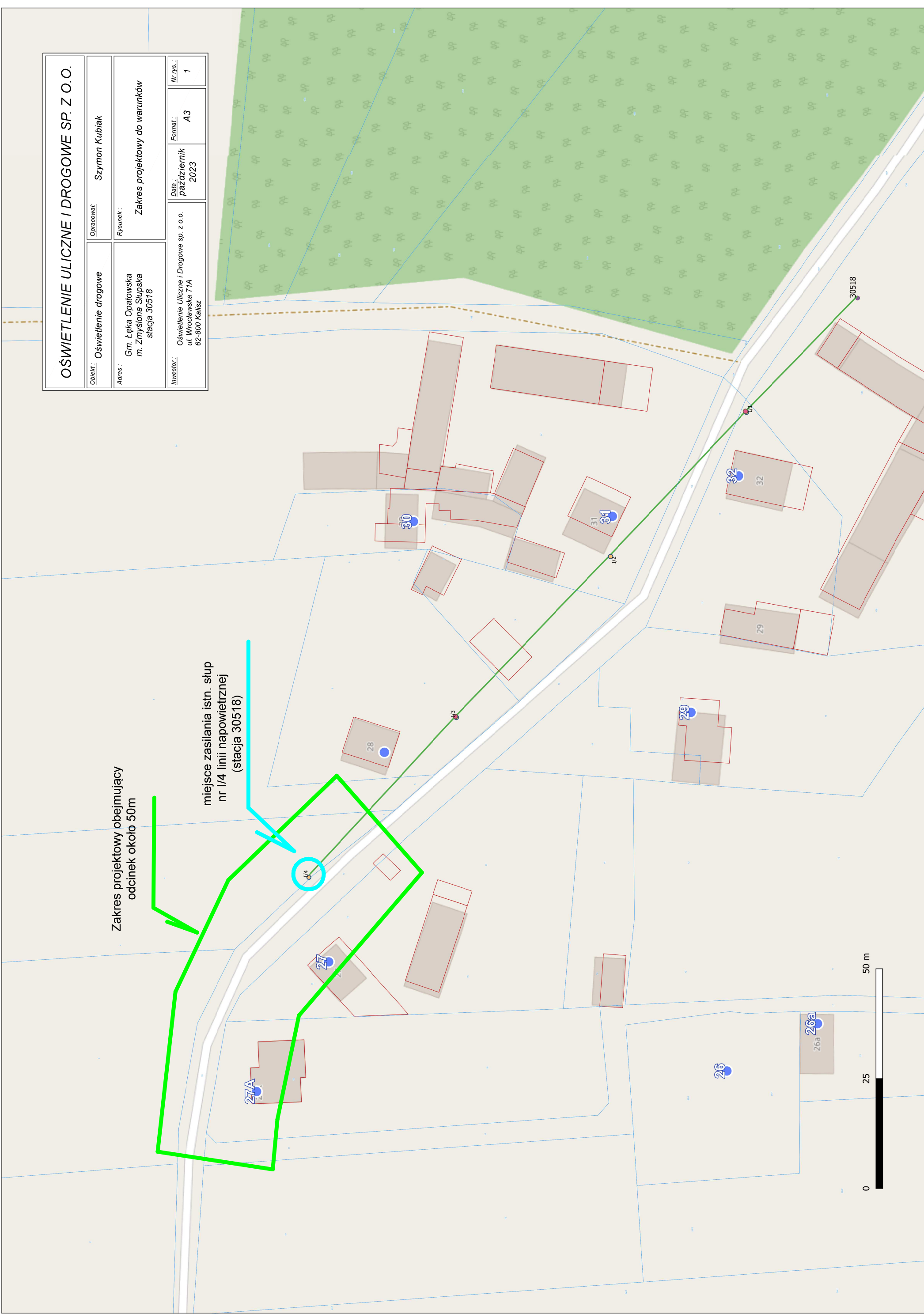
Zastępca Dyrektora  
ds. technicznych  
*Jacek Witczak*

# OŚWIETLENIE ULICZNE I DROGOWE SP. Z O.O.

Obiekt: Oświetlenie drogowe	Opracował: Szymon Kubiak
Adres: Gm. Lęka Opatowska m. Zmysłona Słupska stacja 30518	Rysunek: Zakres projektowy do warunków
Investor: Oświetlenie Uliczne i Drogowe sp. z o.o. ul. Wrocławska 71A 62-800 Kalisz	Data: październik 2023
	Format: A3
	Nr. rys.: 1

Zakres projektowy obejmujący odcinek około 50m

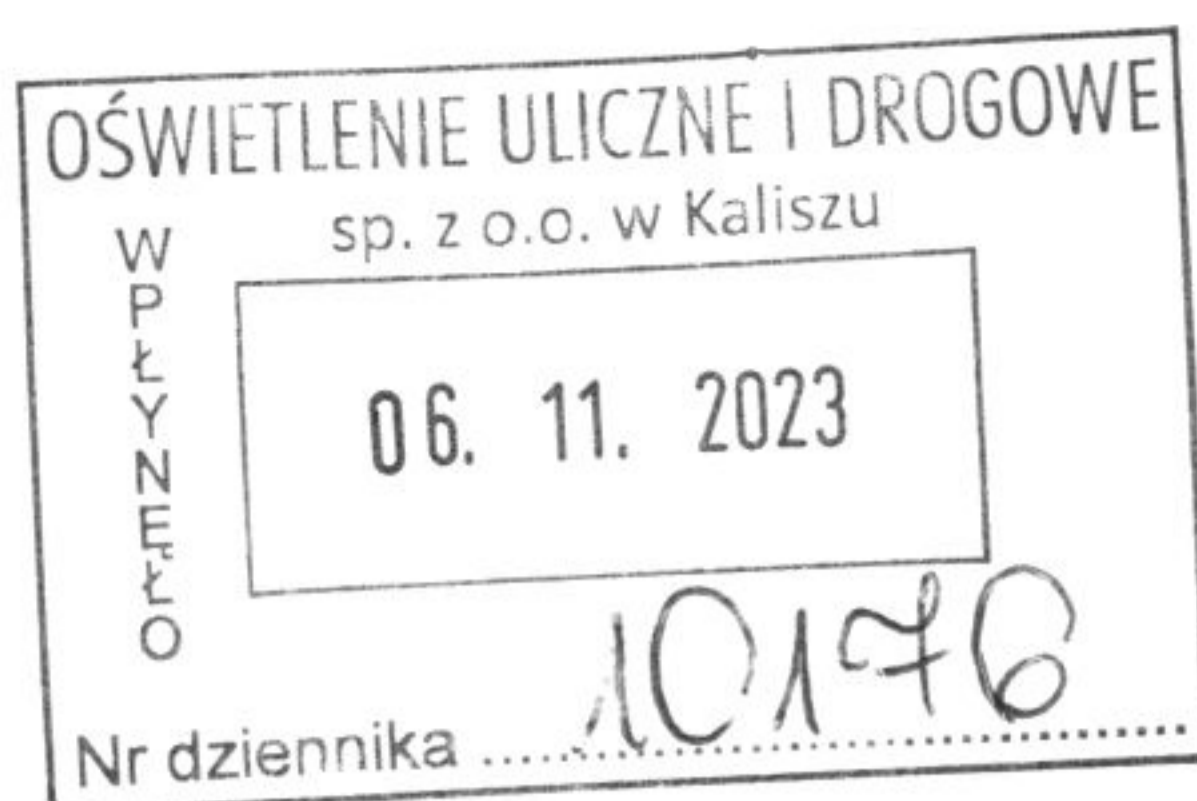
miejsce zasilania istn. słup nr 1/4 linii napowietrznej (stacja 30518)







**Energa**  
operator



Do **Oświetlenie Uliczne i Drogowe SP. Z O.O.**  
**Ul. Wrocławska 71A**  
**62-800 Kalisz**

Znak **EOP/KD/4/2023/10/04262**

Dot.

**Uzgodnienia w zakresie montażu nowych(kolejnych) lub przebudowy urządzeń Najemcy na urządzeniach Wynajmującego.**

Kępno, 06.11.2023

W odpowiedzi na pismo WT/T 2/SzK/2620/2023 (L. Dz. EOP/KP/4/2023/10/049686 z dnia 23.10.2023 r). w sprawie uzgodnienia z zakresu montażu nowych(kolejnych) lub przebudowy urządzeń Najemcy na urządzeniach wynajmującego, Rejon Dystrybucji w Kępnie informuje, że **wyraża zgodę** na umieszczenie urządzeń na infrastrukturze wymienionej we wniosku oraz ujętej poniżej, pod warunkiem dotrzymania wszystkich postanowień zawartych w Umowie Najmu nr **KJ07188/19** z dnia **06.12.2019 r.** wraz z załącznikami.

Dla zakresu obejmującego wymianę gołego przewodu elektroenergetycznego na izolowany lub budowy linii kablowej należy dostarczyć dokumentację powykonawczą, zawierającą oświadczenie, iż ww. zakres został wykonany zgodnie z normami branżowymi, przepisami Budowy Urządzeń Elektrycznych oraz zasadami wiedzy technicznej.

**Ponadto narzucamy obowiązek oznakowania kabli należących do Spółki Oświetlenia Ulicznego i Drogowego w Kaliszu stosownymi tabliczkami informacyjnymi, z których będzie wynikało do kogo należy infrastruktura elektroenergetyczna.**

Nr kolejnych inwestycji	Określenie dokładnej lokalizacji inwestycji		Numery stanowisk słupowych (Wcześniej nie dzierżawionych), na których przewiduje się montaż urządzenia najemcy	Numery stanowisk słupowych (dzierżawionych), na których przewiduje się montaż lub wymianę urządzeń Najemcy
1	Miejscowość	Lipie	-	02/9 – zejście ze słupa kablową linią oświetleniową
	Ulica/Ulice	-		
	Nr obwodu	02		
	Nr stacji zasilającej dany obwód	30308		
	Planowana data realizacji zadania	II kwartał 2024		
2	Miejscowość	Zmyślona Słupska	-	01/4 – zejście ze słupa kablową linią oświetleniową
	Ulica/Ulice	-		
	Nr obwodu	01		
	Nr stacji zasilającej dany obwód	30518		
	Planowana data realizacji zadania	II kwartał 2024		

T 801 – 404 – 404  
+48 58 767-43-50

Regon 190275904-00043  
NIP 583-000-11-90

ENERGA-OPERATOR SA  
ul. Marynarki Polskiej 130, 80-557 Gdańsk  
Oddział w Kaliszu  
al. Wolności 8, 62-800 Kalisz  
operator.kalisz@energa.pl  
energa-operator.pl

Sąd Rejonowy Gdańsk-Północ  
VII Wydział Gospodarczy KRS  
KRS 0000033455

nr konta: 38 1240 6292 1111 0010 3649 0117  
Kapitał zakładowy/wpłacony 1 356 110 400 zł





**Energa**  
operator

3	Miejscowość	Wygoda Turkowska	-	02/7 – montaż oprawy
	Ulica/Ulice	-		
	Nr obwodu	02		
	Nr stacji zasilającej dany obwód	30281		
	Planowana data realizacji zadania	II kwartał 2024		

***Niniejsze uzgodnienie jest ważne dwa lata od daty umieszczonej na pierwszej stronie pisma. Po upływie tego okresu należy zwrócić się o ponowne uzgodnienie koncepcji projektowej.***

Z poważaniem

KIEROWNIK  
Działu Dokumentacji Energetycznej  
  
Konrad Sikora

Signed by /  
Podpisano przez:

Konrad Sikora

Date / Data:  
2023-11-06  
08:25

Niniejszy dokument winien stanowić integralną część dokumentacji projektowej, w związku z czym należy go powielić (kserokopia) i dołączyć do wszystkich egzemplarzy opracowania projektowego.

W przypadku odpowiedzi na niniejsze pismo prosimy o powołanie się jednocześnie na:

a) Znak pisma ENERGA-OPERATOR SA Oddział w Kaliszu Rejon Dystrybucji w Kępnie (umieszczony w górnej części pisma po lewej stronie)

Kontakt: Konrad Sikora, tel. 625002841, e-mail: [konrad.sikora@energa.pl](mailto:konrad.sikora@energa.pl)