

Zapytanie ofertowe

(roboty budowlane)

na wykonanie zadania pn.: **Przebudowa oświetlenia drogowego w m. Russów st. 16099 oraz m. Kokanin st. 11029 gm. Żelazków**, w zakresie zgodnym z załącznikiem stanowiącym integralną część zapytania.

Dodatkowe informacje odnośnie zakresu prac można uzyskać od p. Grzegorza Wiernego, tel. 062 598 52 84 lub 606 130 080

Zleceniobiorca zobowiązany będzie do:

- przestrzegania *Wytycznych dla wykonawców przy wykonywaniu robót budowlanych na sieciach wspólnych na zlecenie Oświetlenie Uliczne i Drogowe sp. z o.o.* zamieszczonych na www.oid.pl/pliki-do-pobrania.html,
- przestrzegania *Wytycznych dla wykonawców przy wykonywaniu robót budowlanych na sieciach wydzielonych na zlecenie Oświetlenie Uliczne i Drogowe sp. z o.o.* zamieszczonych na www.oid.pl/pliki-do-pobrania.html,
- przestrzegania *Wytycznych dla wykonawców w zakresie zasad odbioru robót budowlanych wykonywanych na zlecenie Oświetlenie Uliczne i Drogowe sp. z o.o.* zamieszczonych na www.oid.pl/pliki-do-pobrania.html,
- zakupienia wszystkich materiałów niezbędnych do wykonania zadania,
- uzyskania niezbędnych zgód i uzgodnień z zarządcą drogi, lub terenu na którym znajdują się urządzenia oświetleniowe oraz właścicielami infrastruktury znajdującej się w bezpośrednim sąsiedztwie urządzeń oświetleniowych,
- demontażu, przechowywania i ponownego montażu znaków drogowych oraz wszelkiego rodzaju tablic reklamowych i informacyjnych (jeżeli w zakresie zadania jest demontaż, lub wymiana słupów),
- przedłożenia Zleceniodawcy faktury w terminie 7 dni od daty pozytywnego odbioru wykonanych robót.

Zleceniodawca:

- udzieli Zleceniobiorcy upoważnienia do wystąpienia w jego imieniu do Energa-Operator SA w zakresie jednorazowego przygotowania oraz likwidacji miejsca pracy w celu wykonania zakresu robót objętych niniejszym zapytaniem (w przypadku robót na napowietrznej linii wspólnej lub podwieszanej),
- dokona odbioru robót zgodnie z *Wytycznymi dla wykonawców w zakresie zasad odbioru robót budowlanych wykonywanych na zlecenie Oświetlenie Uliczne i Drogowe sp. z o.o.* zamieszczonych na www.oid.pl/pliki-do-pobrania.html,
- ureguluje należność za wykonane zadanie przelewem w terminie 25 dni od daty wpływu do siedziby Spółki prawidłowo wystawionej faktury VAT.

Oferty należy składać na druku formularza pn. „**Formularz ofertowy – roboty budowlane**” dostępnym na stronie internetowej www.oid.pl w zakładce „DO POBRANIA”, na adres: Oświetlenie Uliczne i Drogowe sp. z o. o., ul. Wrocławska 71A, 62-800 Kalisz lub złożyć osobiście w siedzibie Spółki w dni robocze w godz. 8:00-14:00.

Oferty należy składać do dnia 28.11.2023r. (decyduje data wpływu oferty do Spółki)

Oferta winna zostać złożona w zamkniętej kopercie opatrzonej dokładnymi danymi oferenta oraz nazwą zadania: „**OFERTA – dot. m. Russów, Kokanin, 16099, 11029, gm. Żelazków, zapytanie nr WT/T1/GW/...3099.../2023**”

UWAGA: OFERTY MOGĄ BYĆ SKŁADANE WYŁĄCZNIE DROGĄ POCZTOWĄ LUB W SKRZYŃCE PODAWCZEJ PRZY WEJŚCIU DO SPÓŁKI.

Informacja o wyborze najkorzystniejszej oferty zostanie zamieszczona na stronie www.oid.pl.

Podpisanie umowy nastąpi w siedzibie zamawiającego, w terminie 14 dni od dnia powiadomienia o wyborze najkorzystniejszej oferty. Wzór umowy znajduje się na stronie www.oid.pl/pliki-do-pobrania.html

W przypadku nie zawarcia umowy z winy Oferenta w ww. terminie, Spółka ma prawo do wyboru kolejnej najkorzystniejszej oferty.

WAŻNE:

Do oferty należy dołączyć wykaz osób, które będą wykonywały ww. prace wg załącznika nr 1 do formularza ofertowego. Jeśli osoby te nie były wcześniej zgłoszone do Spółki należy do oferty dołączyć kopie potwierdzone za zgodność z oryginałem:

- zaświadczeń o ukończeniu kursu pracy pod napięciem w urządzeniach i liniach o napięciu do 1kV,
- świadectw kwalifikacyjnych,
- orzeczeń lekarskich o braku przeciwwskazań zdrowotnych do wykonywania pracy na określonym stanowisku.

Zastępca Dyrektora
ds. Technicznych
Jacek Witczak

Przebudowa oświetlenia drogowego m. Kokanin st. 11029, m. Russów st. 16099

Zakres rzeczowy zadania:

1. Kokanin st. 11029 gm. Żelazków – sieć napowietrzna, wspólna

- **montaż SO** - demontaż istniejącej szafki pomiarowo sterującej ze słupa I/7 oraz montaż nowej szafki pomiarowo-sterującej SOt-0, 1 faz., 2-obw. na słupie I/1 zgodnie z załączonym schematem, szafkę wyposażyc w licznik i zegar sterujący typu ASTmidi GPS zdemontowany z istniejącej szafki. Montaż tabliczki z nr PZ na SO (wzór w załączniku). – 1 kpl.

2. Russów st. 16099 gm. Żelazków – sieć napowietrzna, wspólna

- **wymiana istniejącej linki oświetleniowej** na linię oświetleniową AsXSn 2x25 mm² zgodnie z rys. 2, ok. 850 m. Montaż uziemienia o $R \geq 10\Omega$ oraz ogranicznika przepięć 0,28/5 na słupach I/4/2, II/11 oraz III/7 – 5 szt. Montaż nowych wyprowadzeń z SO na linię „bez cięcia”. Montaż tabliczki z nr PZ na SO (wzór w załączniku). – 1 kpl.

Opis techniczny:

Linię montować za pomocą haków wieszakowych do słupów z otworami lub haków SOT 29 prod. Ensto, na maksymalnej wysokości, pod linią energetyczną nN. Jako uchwyty odciągowe zastosować uchwyty SO 117.225S prod. Ensto, a jako uchwyty przelotowe uchwyty SO 270, SO 130 lub SO 140 prod. Ensto. Ograniczniki przepięć należy podłączyć do istniejących uziemień oraz dokonać pomiaru rezystancji. Jeżeli rezystancja przekroczy wartość 10 ohm, należy dokonać poprawy parametrów uziomów.

Istniejące oprawy zasilić przewodami typu YKY 2x2,5mm² 450/750V (okrągły), pozostawiając podwójną izolacją na długości min. 10 cm po wyjściu przewodu z wysięgnika oraz wykonując zapas pojedynczych żył o długości ok. 2 m zwijając je w postać sprężyny, w celu umożliwienia swobodnego podłączenia oprawy do linii zasilającej.

Oprawy zabezpieczyć bezpiecznikowymi złączami do lamp oświetlenia ulicznego montowanym bezpośrednio na przewodzie linii zasilającej firmy SINTUR, typu BZO-03 z wkładką bezpiecznikową typu Bi-Wts 4A. Do podłączenia żyły **ochronno-neutralnej PEN przewodu zasilającego** oprawy należy użyć zacisków izolowanych przebijających izolację typu SLIP 12.05, SLIP 22.1 lub SL 11.118 prod. Ensto

Należy zamontować szafkę oświetleniową posiadającą certyfikat zgodności wydany producentowi lub jego upoważnionemu przedstawicielowi przez jednostkę certyfikującą posiadającą odpowiedni zakres akredytacji wydanej przez Polskie Centrum Akredytacji potwierdzający, że rozdzielnica/szafa oświetlenia ulicznego spełnia wymagania norm:

- PN-EN 62208 Puste obudowy do rozdzielnic i sterownic niskonapięciowych. Wymagania ogólne.

- PN-EN 61439-1:2011 Rozdzielnice i sterownice niskonapięciowe - Część 1 : Postanowienia ogólne.

- PN-EN 61439-5:2011 Rozdzielnice i sterownice niskonapięciowe - Część 5 : Zestawy do dystrybucji mocy w sieciach publicznych oraz zgodnie z dyrektywą niskonapięciową LVD

2014/35/2014 deklarację zgodności (wystawioną przez producenta lub upoważnionego dystrybutora) z w/w normami.

Proponuje się zastosowanie szafki oświetleniowej prod. Emitter lub Incobex sp. z o.o. (kompletnej z wyposażeniem przygotowanym przez jednego ze wskazanych producentów) – wyposażenie ma być zgodnie z załączonym schematem.

Dla montowanej szafki należy wyprowadzić dwa obwody oświetleniowe bez cięcia oddzielnym przewodem AsXSn 2x25mm² w rurze osłonowej BE 32 zakończonej na górze rurą karbowaną ICTA wykonując tzw. „fajkę” lub BE 50 zakończonej na górze kolaniem FA 50. W celu zasilenia szafki należy na całej konstrukcji słupa zamontować rurę osłonową BE 32 zakończonej na górze rurą karbowaną ICTA wykonując tzw. „fajkę” lub BE 50 zakończonej na górze kolaniem FA 50. Połączenie rury z zamontowaną w dolnej ścianie szafki dławnicą wykonać za pomocą karbowanej giętkiej rury typu ICTA 3422 TINB Anty UV o średnicy zewnętrznej 40mm prod. Janoplast s.a. Zasilanie wykonać nowym przewodem AsXSn 2x25mm².

Prace należy wykonywać w technologii PPN. Szafkę należy wyposażyć w zamek typu MasterKey. Zamek zostanie dostarczony przez Inwestora.

Zabezpieczenia przedlicznikowe i obwodowe należy dobrać stosownie do obciążenia obwodów. Zapewniające jednocześnie równomierny rozkład obciążenia.

Zarówno w przypadku wyprowadzeń zasilenia obwodów oświetleniowych oraz zasilenia SO w celu uzyskania szczelnych połączeń miejsca łączeń rur osłonowych z rurami karbowanymi oraz łączeń rur karbowanych z dławnicami należy zabezpieczyć je termokurczliwymi węzami typu RPK 50/20.

Do montażu urządzeń oświetleniowych zastosować odrębny osprzęt i konstrukcje. Montowane urządzenia winny być fabrycznie nowe.

Za wyjątkiem punktów z zapisem o przełożeniu istniejącego osprzętu, przewodu i wysięgników, należy wszędzie zastosować nowe urządzenia.

Prace należy skoordynować z konserwatorem sieci oświetleniowej, a Spółkę OUiD powiadomić pisemnie o terminie rozpoczęcia przebudowy.

Do pisma zgłaszającego zakończenie prac i gotowość do odbioru technicznego należy załączyć:

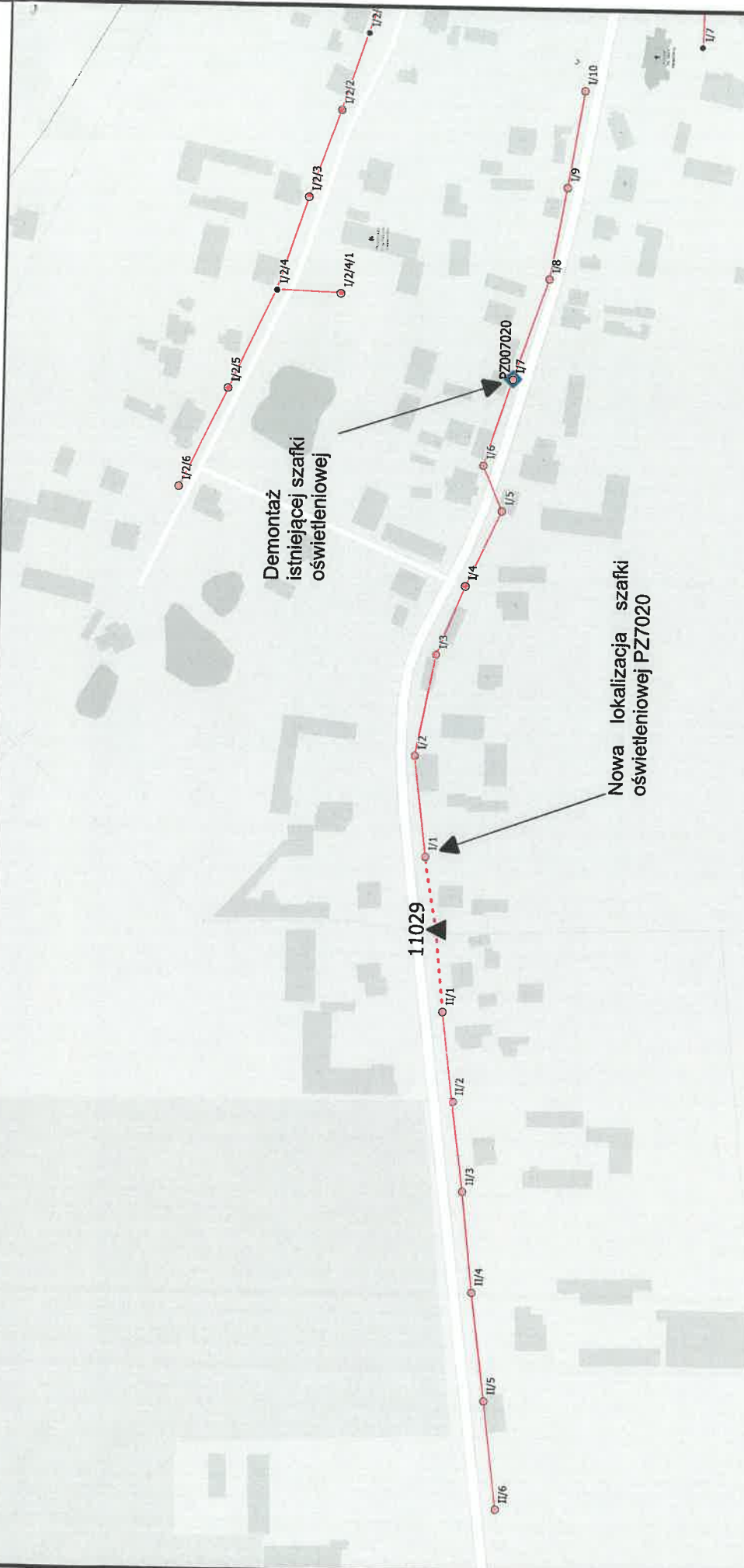
- schemat powykonawczy (należy oznaczyć typy opraw i przewodów linii zasilającej), dla całych obiektów, tj. wszystkich słupów na których znajdują się urządzenia (oprawy, przewody linii, wprowadzone kable) zasilane z danego punktu zapalania; schemat powykonawczy ma być przekazany do Spółki w formie papierowej jako załącznik dokumentacji powykonawczej.
- pomiary elektryczne na drukach dostępnych na stronie Spółki

Opracował:

Michał Pawelec

Referent
ds. eksploatacji oświetlenia
Michał Pawelec

gm. Żelazków m. Kokanin st. 11029



N

1:1 750

Referent
ds. eksploatacji oświetlenia
Michał Pawelec

LEGENDA

- ▲ Stacja transformatorowa RD Kalisz
- Istniejąca oprawa
- Stup EOP
- Istniejąca linia oświetleniowa
- ⋯ Linia kablowa
- ◆ PZ

Opracował: Michał Pawelec

Numer rysunku: 1

gm. Żelazków m. Russów st. 16099

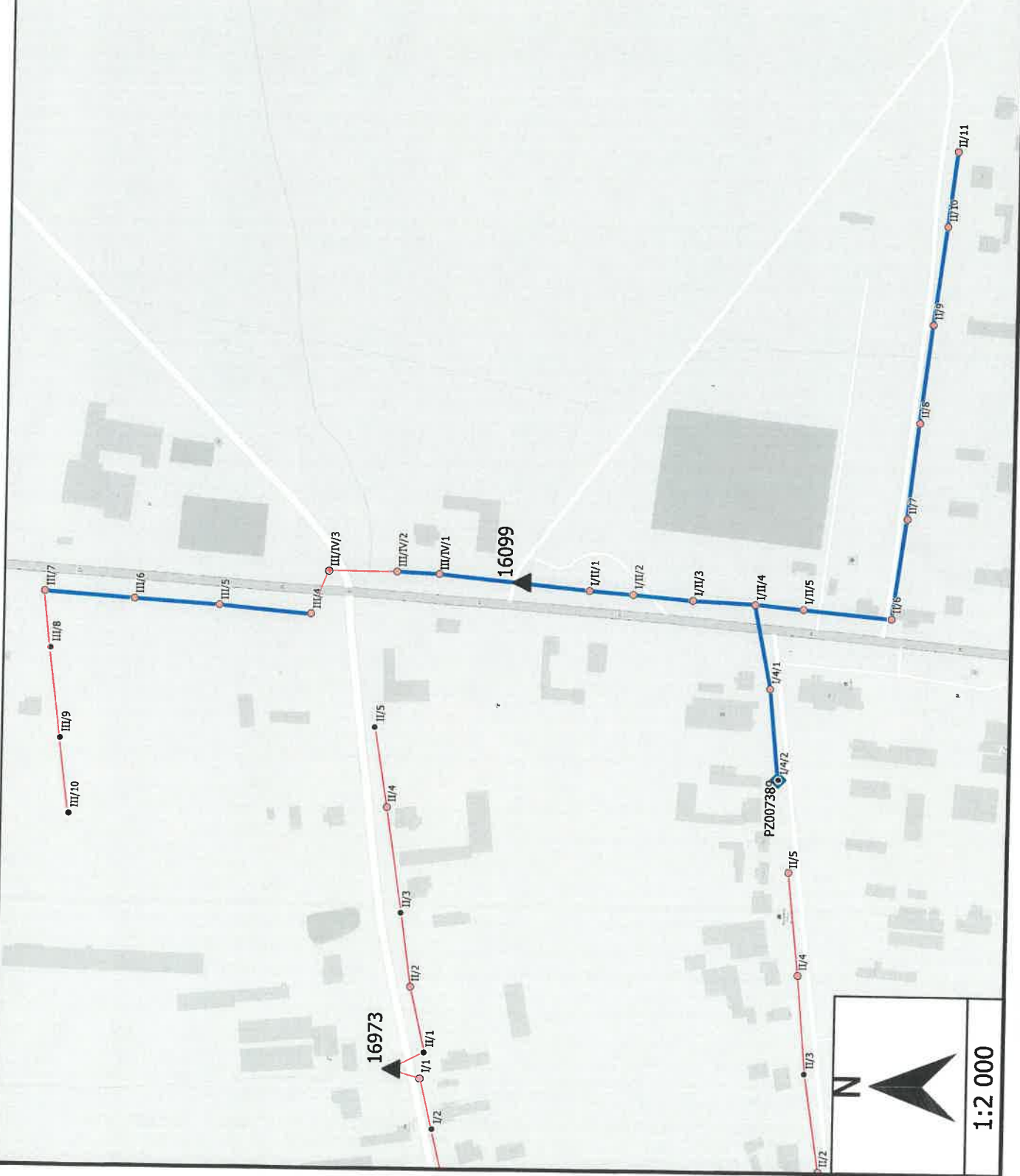
Referent
ds. eksploatacji oświetlenia
Michał Pawelec

LEGENDA

- ▲ Stacja transformatorowa RD Kalisz
- Istniejąca oprawa
- Słup EOP
- Istniejąca linia do przeizolowania
- Istniejąca linia oświetleniowa
- ◆ PZ

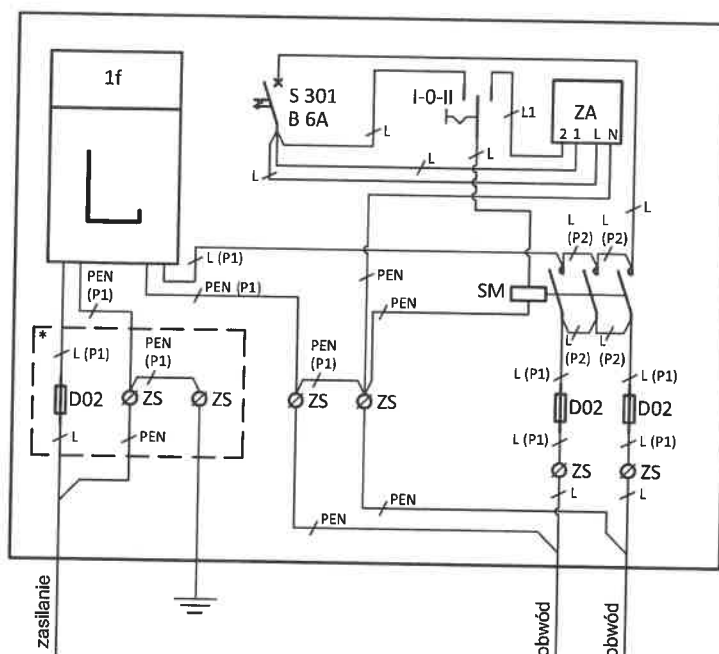
Opracował: Michał Pawelec

Numer rysunku: 2



1:2 000

Schemat szafki oświetleniowej pomiarowo-sterującej 1-fazowej,
z obwodami 2x 1-faz.



Legenda:

- L - tablica pod licznik energii elektrycznej 1-faz.
- D02 - podstawa bezpiecznikowa na wkładki D02
- ZS - złączka szynowa 2-przewodowa min. 35 mm²
- S 301 B 6A - jednofazowy wyłącznik nadmiaroprądowy o prądzie znamionowym 6 A i charakterystyce B
- I-0-II - przełącznik trójpołożeniowy 1-rzędowy o prądzie znamionowym min. 10 A w wykonaniu modułowym,
- ZA - sterownik oświetlenia ulicznego (L, N - zasilanie sterownika; 1, 2 - przyłączenia styku zwiernego sterownika)
- SM - stycznik mocy o trzech stykach zwiernych i prądzie znamionowym 40 A
- * - obudowa przystosowana do oplombowania

Oprzewodowanie sterowania wykonać przewodami LgY lub DY o przekroju 1,5 mm².

Oprzewodowanie obwodów prądowych wykonać przewodami: LgY 10 mm² zgodnie z oznaczeniami (P1), LgY 6 mm² zgodnie z oznaczeniami (P2).

Wyłącznik nadmiaroprądowy, przełącznik trójpołożeniowy, sterownik i stycznik montować w rozdzielnicach tworzywowych. Wszystkie urządzenia zabudować w obudowie żebrowanej z tworzywa sztucznego termoutwardzalnego odpornego na promieniowanie UV z zamkiem na wkładkę typu Master Key firmy Metalplast LOB S.A. Leszno, o wymiarach około: szer. 400 mm, wysokość 600 mm, głębokość 245 mm.

W przypadku szafki do montażu na słupie:

- do obudowy dołączyć uchwyty umożliwiające jej montaż na słupie,
- obudowę wyposażyć w 3 dławnice na wprowadzenie przewodów.

W przypadku szafki do montażu na ścianie:

- do obudowy dołączyć dodatkowy kanał kablowy o wysokości ok. 260 mm, z którego będzie można wykonać przewierty przez ścianę

W przypadku szafki do montażu w gruncie:

- do obudowy dołączyć fundament z dodatkowym kanałem kablowym o wysokości ok. 260 mm

Tabliczka na szafę oświetleniową
~ 120x100mm (szer x wys)

Russów 16099



Kokanin 11029



Tabliczka na PZ „Nie dotykać! Urządzenie elektryczne”
148x210mm (szer x wys)



Od ENERGA –OPERATOR SA
Oddział w Kaliszu
Dział Dokumentacji Energetycznej

Do Oświetlenie Uliczne i Drogowe Sp. z o. o.
ul. Wrocławska 71A
62-800 Kalisz

T 62 500 24 34

Znak EOP/KD/4/2023/11/00610
Dot. Dobudowy elementów oświetlenia ulicznego
(drogowego).

Kalisz, 08 listopada 2023 roku

W odpowiedzi na Wasze pismo nr WT/T1/MP/2764/2023 otrzymane w dniu 06-11-2023 roku w sprawie dobudowy projektowanej infrastruktury oświetleniowej nN dla Spółki Oświetlenie Uliczne i Drogowe Sp. z o.o. na istniejącej linii napowietrznej nN będącej na majątku ENERGA - OPERATOR SA w m. **Kokanin, Russów, Czartki, Janków, Żelazków, Kokanin Kolonia, gm. Żelazków** informujemy, że **wyrażamy zgodę** na powyższe*, pod warunkiem zachowania przez Inwestora przedmiotowego zadania wszystkich postanowień zawartych w umowie najmu nr KJ07188/19 w sprawie udostępnienia słupów energetycznych, zawartej w dniu 06-12-2019 r.

Specyfikacja ilościowa i lokalizacyjna urządzeń elektroenerg. będących przedmiotem udzielonej zgody:

- ilość słupów ENERGA - OPERATOR SA będących przedmiotem zgody z uwzględnieniem wszystkich stanowisk słupowych, na których przewiduje się montaż elementów proj. infrastruktury oświetleniowej Spółki Oświetlenie Uliczne i Drogowe Sp. z o.o. – **8 szt.**
 - ilość słupów, na których nastąpi montaż dodatkowych opraw – **10 szt.**
 - ilość słupów, na których nastąpi demontaż istniejących opraw – **0 szt.**
 - ilość słupów, na których nastąpi wymiana istniejących opraw – **0 szt.**
- **Kokanin, gm. Żelazków** obwód 1 ze stacji transf. nr 11029 – **montaż 1 dodatkowej oprawy na słupie I/1, montaż szafki oświetleniowej na słupie I/10**
- **Russów, gm. Żelazków** obwód 1, 2, 3, 4 ze stacji transf. nr 16099 – wymiana przewodu oświetleniowego pomiędzy słupami od II/11 do III/IV/3, od I/III/4 do I/4/1 oraz od III/4 do III/7
- **Czartki, gm. Żelazków** obwód 1 ze stacji transf. nr 15303 – **montaż 2 dodatkowych opraw na słupach I/9, I/14**
- **Janków, gm. Żelazków** obwód 1 ze stacji transf. nr 15332 – **montaż 2 dodatkowych opraw na słupach I/2, I/4**
- **Żelazków, gm. Żelazków** obwód 2 ze stacji transf. nr 15010 – **montaż 2 dodatkowych opraw na słupach II/6, II/8**
- **Kokanin Kolonia, gm. Żelazków** obwód 2 ze stacji transf. nr 11022 – **dobudowa 8 pręseł na istniejącej linii napowietrznej, pomiędzy słupami od II/6 do II/14 oraz montaż 3 dodatkowych opraw na słupach II/8, II/10, II/12**

T +48 62 500 22 10
F +48 62 500 22 00

Regon 190275904-00043
NIP 583-000-11-90

ENERGA-OPERATOR SA
ul. Marynarki Polskiej 130, 80-557 Gdańsk
Oddział w Kaliszu
al. Wolności 8, 62-800 Kalisz
kalisz@energa-operator.pl
www.energa-operator.pl

Sąd Rejonowy Gdańsk-Północ
VII Wydział Gospodarczy KRS
KRS 0000033455

nr konta: 38 1240 6292 1111 0010 3649 0117
Kapitał zakładowy/wpłacony 1 356 110 400 zł



W tych ww. przypadkach, w których występuje dobudowa sieci oświetleniowej istniejącej linii napowietrznej, należy opracować dokumentację techniczną.

- Do dokumentacji dołączyć obliczenia mechaniczne słupów mocnych oraz profile poprzeczne dla dwóch najdłuższych przęseł oraz wszystkich przęseł przebiegających nad drogami publicznymi lub innymi obiektami, we wszystkich przypadkach z naniesioną odległością przewodu oświetleniowego od ziemi oraz obiektów krzyżujących.
- Istniejące słupy, w razie konieczności, dostosować do nowej funkcji.
- Przed rozpoczęciem prac związanych z przebudową linii oświetleniowej ww. dokumentację należy dostarczyć do RD w Kaliszu celem uzgodnienia.
- „Przewód oświetleniowy powiesić pod istniejącymi przewodami linii napowietrznej nN” (przedmiotowy zapis winien znaleźć się w opracowanej dokumentacji).

Jednocześnie informujemy, że przedmiotowa zgoda nie jest równoznaczna z wydaniem warunków przyłączenia do sieci oraz uzgodnieniem dokumentacji projektowej.

Zgodnie §4 pkt. 7 umowy najmu nr KJ07188/19 z dnia 06.12.2019 r. istniejące obwody oświetleniowe winny być tożsame z istniejącymi obwodami niskiego napięcia.

Przypominamy, iż wszelkie prace należy prowadzić na warunkach zawartych w umowie najmu nr KJ07188/19 w sprawie udostępnienia słupów energetycznych, zawartej w dniu 06.12.2019 r., a wszystkie nowo pobudowane lub zmodernizowane (przebudowane) elementy oświetlenia ulicznego (drogowego), zgodnie z zapisami ww. umowy, należy zgłaszać do odbioru technicznego.

W tym celu należy skutecznie zawiadomić Rejon Dystrybucji w Kaliszu o planowanym terminie odbioru technicznego, zgodnie z zapisami umowy, **dołączając do rzeczzonego zawiadomienia dokumentację powykonawczą na zakres realizowanych prac.**




Marek Włodzimierz Tomczak

Signed by /
Podpisano przez:

Marek
Włodzimierz
Tomczak

Date / Data:
2023-11-08 13:16

Kontakt z nami:

W przypadku dodatkowych pytań, zachęcamy do kontaktu:

- telefonicznie: **801 404 404***, lub **+48 58 767 43 50***
- za pomocą formularza zgłoszeniowego na stronie: www.energa-operator.pl
- poprzez e-mail: kalisz@energa-operator.pl
- listownie na adres: ENERGA-OPERATOR SA, Oddział w Kaliszu, al. Wolności 8, 62-800 Kalisz
- sprawę prowadzi: Iwona Skórcz, tel. **+62 500 24 34**

*Opłata za połączenie zgodna z cennikiem operatora.

Administratorem danych osobowych jest ENERGA-OPERATOR SA. Szczegóły dostępne na www.energa-operator.pl