

Zapytanie ofertowe

(roboty budowlane)

na wykonanie zadania pn.: **Przebudowa oświetlenia drogowego w zakresie wymiany latarni wraz z oprawami oświetleniowymi w m. Ostrów Wielkopolski Park Kilińskiego (st. 20004) na terenie gm. Miasto Ostrów Wielkopolski, w zakresie zgodnym z załącznikami stanowiącymi integralną część zapytania.**

Dodatkowe informacje odnośnie zakresu prac można uzyskać od p. Patryka Kopczyńskiego, tel. 062 598 52 82 lub 606 130 081

Zleceniobiorca zobowiązany będzie do:

- przestrzegania *Wytycznych dla wykonawców przy wykonywaniu robót budowlanych na sieciach wspólnych na zlecenie Oświetlenie Uliczne i Drogowe sp. z o.o.* zamieszczonych na www.oid.pl/pliki-do-pobrania.html,
- przestrzegania *Wytycznych dla wykonawców przy wykonywaniu robót budowlanych na sieciach wydzielonych na zlecenie Oświetlenie Uliczne i Drogowe sp. z o.o.* zamieszczonych na www.oid.pl/pliki-do-pobrania.html,
- przestrzegania *Wytycznych dla wykonawców w zakresie zasad odbioru robót budowlanych wykonywanych na zlecenie Oświetlenie Uliczne i Drogowe sp. z o.o.* zamieszczonych na www.oid.pl/pliki-do-pobrania.html,
- zakupienia wszystkich materiałów niezbędnych do wykonania zadania,
- uzyskania niezbędnych zgód i uzgodnień z zarządcą drogi, lub terenu na którym znajdują się urządzenia oświetleniowe oraz właścicielami infrastruktury znajdującej się w bezpośrednim sąsiedztwie urządzeń oświetleniowych,
- demontażu, przechowywania i ponownego montażu znaków drogowych oraz wszelkiego rodzaju tablic reklamowych i informacyjnych (jeżeli w zakresie zadania jest demontaż, lub wymiana słupów),
- przedłożenia Zleceniodawcy faktury w terminie 7 dni od daty pozytywnego odbioru wykonanych robót.

Zleceniodawca:

- udzieli Zleceniobiorcy upoważnienia do wystąpienia w jego imieniu do Energa-Operator SA w zakresie jednorazowego przygotowania oraz likwidacji miejsca pracy w celu wykonania zakresu robót objętych niniejszym zapytaniem (w przypadku robót na napowietrznej linii wspólnej lub podwieszanej),
- dokona odbioru robót zgodnie z *Wytycznymi dla wykonawców w zakresie zasad odbioru robót budowlanych wykonywanych na zlecenie Oświetlenie Uliczne i Drogowe sp. z o.o.* zamieszczonych na www.oid.pl/pliki-do-pobrania.html,
- ureguluje należność za wykonane zadanie przelewem w terminie 25 dni od daty wpływu do siedziby Spółki prawidłowo wystawionej faktury VAT.

Oferty należy składać na druku formularza pn. „**Formularz ofertowy – roboty budowlane**” dostępnym na stronie internetowej www.oid.pl w zakładce „DO POBRANIA”, na adres: Oświetlenie Uliczne i Drogowe sp. z o. o., ul. Wrocławska 71A, 62-800 Kalisz lub złożyć osobiście w siedzibie Spółki w dni robocze w godz. 8:00-14:00.

Oferty należy składać do dnia 02.11.2023r. (decyduje data wpływu oferty do Spółki)

Oferta winna zostać złożona w zamkniętej kopercie opatrzonej dokładnymi danymi oferenta oraz nazwą zadania:

„OFERTA – dot. m. Ostrów Wielkopolski, Park Kilińskiego stacja 20004, gm. Miasto Ostrów Wielkopolski, zapytanie nr WT/T2/PK/...2707**.../2023”**

UWAGA: OFERTY MOGĄ BYĆ SKŁADANE WYŁĄCZNIE DROGĄ POCZTOWĄ LUB W SKRZYŃCE PODAWCZEJ PRZY WEJŚCIU DO SPÓŁKI.

Informacja o wyborze najkorzystniejszej oferty zostanie zamieszczona na stronie www.oid.pl.

Podpisanie umowy nastąpi w siedzibie zamawiającego, w terminie 14 dni od dnia powiadomienia o wyborze najkorzystniejszej oferty.

Wzór umowy znajduje się na stronie www.oid.pl/pliki-do-pobrania.html

W przypadku nie zawarcia umowy z winy Oferenta w ww. terminie, Spółka ma prawo do wyboru kolejnej najkorzystniejszej oferty.

WAŻNE:

Do oferty należy dołączyć wykaz osób, które będą wykonywały ww. prace wg załącznika nr 1 do formularza ofertowego.

Jeśli osoby te nie były wcześniej zgłoszone do Spółki

należy do oferty dołączyć kopie potwierdzone za zgodność z oryginałem:

- zaświadczeń o ukończeniu kursu pracy pod napięciem w urządzeniach i liniach o napięciu do 1kV,
- świadectw kwalifikacyjnych,
- orzeczeń lekarskich o braku przeciwwskazań zdrowotnych do wykonywania pracy na określonym stanowisku.

Zastępca Dyrektora
ds. Technicznych

Jacek Witczak

Prezes Zarządu: Maciej Witczak, Członek Zarządu: Dorota Kisiela-Augustyniak

Sąd Rejonowy w Poznaniu KRS 0000081004, REGON: 250680024, Kapitał zakładowy: 128.244.000 zł, NIP: 618-16-07-268

Konta bankowe: Santander Bank Polska SA z siedzibą w Warszawie 22 1910 1064 0004 8956 4121 0001

Alior Bank SA z siedzibą w Warszawie 17 2490 0005 0000 4530 6002 0466

OŚWIETLENIE

ULICZNE I DROGOWE SP. Z O.O.

ul. Wrocławska 71A, 62-800 Kalisz

Tel. 62 598 52 70

E-mail: poczta@oid.pl

www.oswietlenie.kalisz.pl

KIEROWNIK SEKCJI
Obszaru II
Szymon Kubiak

**Przebudowa oświetlenia drogowego w zakresie wymiany latarni wraz z oprawami
oświetleniowymi w m. Ostrów Wielkopolski Park Kilińskiego (st. 20004)
na terenie gm. Miasto Ostrów Wielkopolski**

Zakres rzeczowy zadania:

1. Ostrów Wielkopolski Park Kilińskiego, stacja 20004, PZ6504, linia kablowa (rys. 1)

- a) Wymiana istn. słupa latarni na słup aluminiowy typu SAL-4 dz prod. ZPSO "ROSA" o wysokości montażu oprawy 4m, przeznaczony do montażu bezpośrednio w gruncie (do wkopu), **malowany proszkowo na kolor RAL 7043, zabezpieczony elastomerem w kolorze słupa do wysokości dolnej części wnęki słupowej**, w lokalizacji zgodnie z załączonym schematem – **6 szt.**
- b) Wymiana istn. oprawy oświetleniowej na oprawę CitySoul gen. 2 (**korpus oprawy malowany proszkowo na kolor RAL 7043**) typu BPP530 LW10 LED45/730 PSD-SR II DS50 FG o mocy 31W z systemem zdalnego sterowania CityTouch z abonamentem na 10 lat, zgodnie z załączonym schematem – **6 kpl.**

Opis techniczny:

W zakresie prac należy wykonać wymianę słupów latarni wraz z oprawami zgodnie z zakresem rzeczowym w lokalizacjach zgodnych z załączonym schematem.

Oprawy w latarniach zasilić kablem typu YKY 2x2,5 mm² 0,6/1 kV. Kable w latarniach połączyć za pomocą nowych izolowanych złączy kablowych typu IZK, stosując jako zabezpieczenie oprawy wkładkę bezpiecznikową typu DO1 gG/gL, o prądzie znamionowym 2 A. W przypadku niewystarczającej długości kabli dla wymienianej latarni, kable te należy przedłużyć (łączyć za pomocą muf) kablami tego samego typu jak istniejące. Należy wykonać uziemienia o $R < 10 \Omega$ w lokalizacjach adekwatnych do istniejących uziemień oraz wykonać połączenia ochronne słupów latarni ze złączem żyły PEN kabla zasilającego przy pomocy przewodu miedzianego o przekroju minimum 10 mm².

Wykopy związane z wymianą latarni prowadzić ręcznie. Podczas wykonywania prac szczególną uwagę zwrócić na istniejące kable zasilające. Teren i nawierzchnię w miejscach prowadzonych robót należy doprowadzić do stanu z przed ich rozpoczęcia. Nowe latarnię należy oznakować za pomocą naklejki informacyjnej „**NIE DOTYKAĆ! URZĄDZENIE ELEKTRYCZNE**” oraz tabliczki informacyjnej firmy Multi-tab wykonanej z aluminium w kolorze żółtym z czarną ramką oraz tłoczonymi napisami w kolorze czarnym. Treść tabliczek zgodna z zamieszczonym wzorem. Tabliczki należy zamontować na słupach na wysokości od 2 do 2,5m taśmą stalową, nierdzewną.

Do montażu urządzeń oświetleniowych zastosować odrębny osprzęt i konstrukcje. Montowane urządzenia winny być fabrycznie nowe. Za wyjątkiem punktów z zapisem o przełożeniu istniejącego osprzętu, przewodu i wysięgników, należy wszędzie zastosować nowe urządzenia.

Prace należy skoordynować w generalnym wykonawcą rewitalizacji Parku Kilińskiego tj. PBD SA Kalisz oraz z konserwatorem sieci oświetleniowej tj. Zakład Usługowy „Elektroinstal” Marian Przybylski ul. Powstania Listopadowego 11, 63-400 Ostrów Wielkopolski, a Spółkę OUID powiadomić pisemnie o terminie rozpoczęcia przebudowy

Do pisma zgłaszającego zakończenie prac i gotowość do odbioru technicznego, należy załączyć:

- dokumentację powykonawczą
- protokoły z pomiarów skuteczności ochrony przeciwporażeniowej na druku dostępnym na stronie Spółki
- protokoły z pomiarów rezystancji izolacji kabli (jeżeli zostały przedłużone) na druku dostępnym na stronie Spółki
- potwierdzenia wykupienia abonament dostępu CityTouch na 10 lat od dostawcy systemu

Opracował:

SPECJALISTA
ds. Eksploatacji Oświetlenia

Patryk Koczyński

Ostrów Wielkopolski Park Kilińskiego stacja 20004

Tabliczki na słupy

~ 120x70 mm (szer x wys)

PZ6504

I/6

PZ6504

I/7

PZ6504

I/8

PZ6504
I/9

PZ6504
I/10

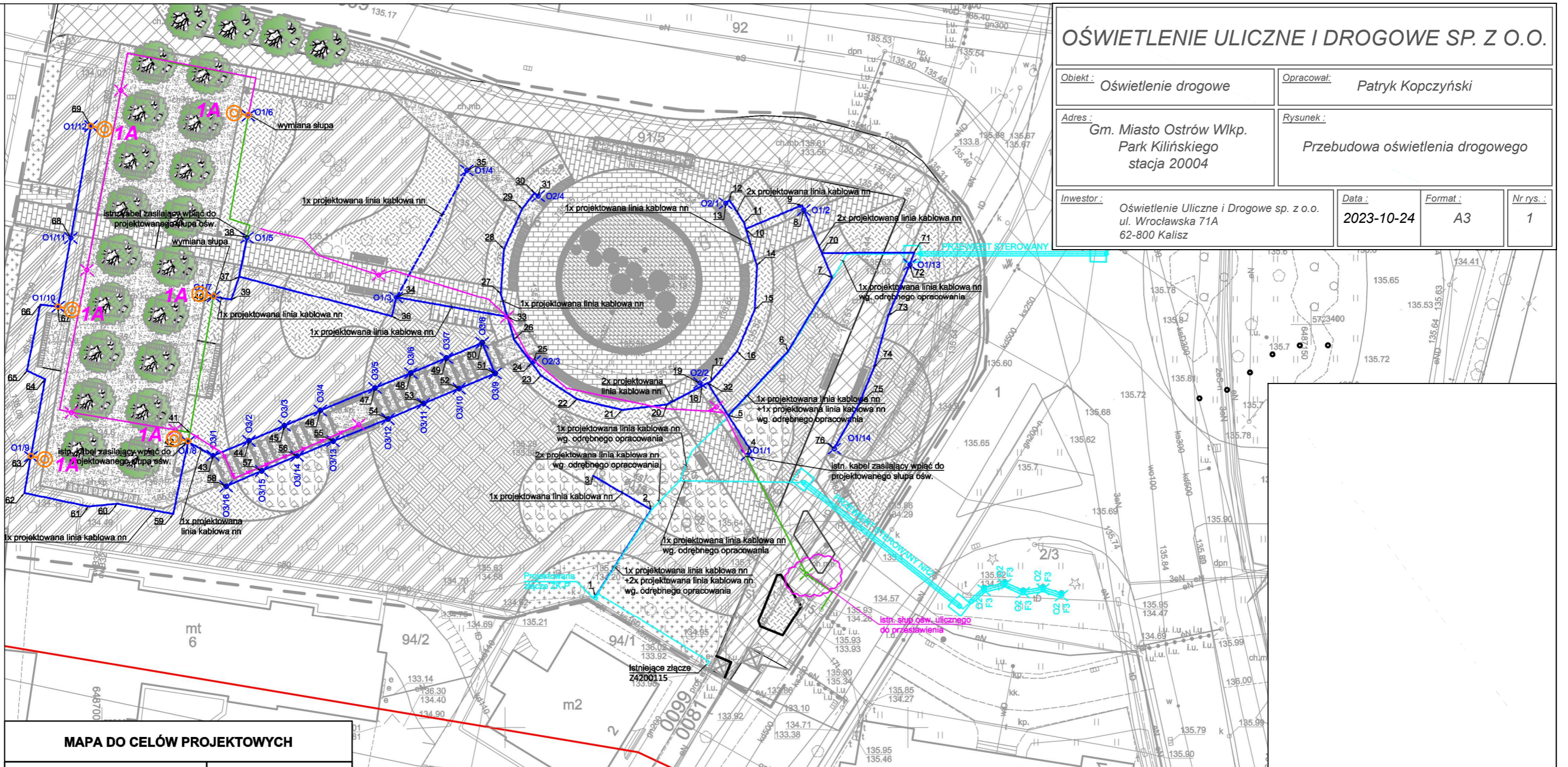
PZ6504
I/12

Dodatkowo na każdym słupie nad wnęką słupową należy zamieścić naklejkę „**Nie dotykać!**
Urządzenie elektryczne”



OŚWIETLENIE ULICZNE I DROGOWE SP. Z O.O.

Objekt:	Oświetlenie drogowe	Opracował:	Patryk Koczyński
Adres:	Gm. Miasto Ostrów Wlkp. Park Kilińskiego stacja 20004	Rysunek:	Przebudowa oświetlenia drogowego
Inwestor:	Oświetlenie Uliczne i Drogowe sp. z o.o. ul. Wrocławska 71A 62-800 Kalisz	Data:	2023-10-24
		Format:	A3
		Nr rys.:	1




MAPA DO CELÓW PROJEKTOWYCH

Położenie obszaru opracowania	Ostrów Wielkopolski, ul. Wrocławska
Nazwa gminy	Miasto Ostrów Wielkopolski
Identyfikator i nazwa obrębu ewidencyjnego	301701_1.0067 Ostrów Wielkopolski 301701_1.0072 Ostrów Wielkopolski 301701_1.0081 Ostrów Wielkopolski 301701_1.0099 Ostrów Wielkopolski
Identyfikator zgłoszenia prac geodezyjnych	GGO.6640.601.2023
Nazwa wykonawcy prac geodezyjnych	Geodezja Pruchnik Sp. z o.o.
Imię i nazwisko kierownika prac geodezyjnych	Tomasz Pruchnik
Numer uprawnień zawodowych kierownika prac geodezyjnych	20982
Skala	1:500
Układu współrzędnych prostokątnych płaskich	2000/18
Układu wysokości	PL-EVRF2007-NH
Oznaczenie granic obszaru aktualizacji	
Data opracowania mapy	07.02.2023 r.
Imię i nazwisko osoby, która opracowała mapę	Tomasz Pruchnik
Geodezja Pruchnik Sp. z o.o. ul. Bolesława Pobożnego 9, 62-800 Kalisz tel. 62 766 36 74, tel. 885 99 44 55 NIP 6182149939	TOMASZ PRUCHNIK geodeta uprawniony Upr: GUGIK Nr 20982 Podpis kierownika prac geodezyjnych
Nie wyklucza się istnienia innych nie wykazanych na niniejszej mapie urządzeń podziemnych, które nie były zgłoszone do inwentaryzacji	

Współrzędne godezyjne

Nr.pkt.	X	Y	Nr.pkt.	X	Y	Nr.pkt.	X	Y	Nr.pkt.	X	Y
1	5723366.28	6487061.19	21	5723389.40	6487064.56	41	5723386.95	6487009.09	61	5723377.40	6486998.36
2	5723377.03	6487068.14	22	5723390.73	6487058.94	42	5723386.50	6487010.87	62	5723379.07	6486990.38
3	5723381.18	6487060.94	23	5723393.67	6487054.48	43	5723383.73	6487013.79	63	5723383.59	6486991.18
4	5723383.78	6487080.07	24	5723395.20	6487053.33	44	5723385.57	6487018.24	64	5723393.20	6486992.95
5	5723388.72	6487077.70	25	5723395.44	6487053.62	45	5723387.44	6487022.64	65	5723394.28	6486990.71
6	5723396.59	6487085.06	26	5723398.11	6487051.13	46	5723389.34	6487027.09	66	5723402.45	6486992.36
7	5723405.81	6487090.61	27	5723403.83	6487049.46	47	5723392.12	6487033.87	67	5723402.19	6486994.56
8	5723414.19	6487087.09	28	5723409.34	6487049.89	48	5723393.97	6487038.31	68	5723410.73	6486996.15
9	5723414.78	6487086.84	29	5723414.34	6487052.13	49	5723395.83	6487042.72	69	5723424.61	6486998.63
10	5723411.86	6487079.88	30	5723416.29	6487053.69	50	5723397.72	6487047.17	70	5723408.88	6487089.32
11	5723412.65	6487079.64	31	5723415.91	6487054.13	51	5723393.92	6487048.78	71	5723408.94	6487100.80
12	5723415.41	6487077.86	32	5723392.73	6487075.14	52	5723392.05	6487044.32	72	5723407.45	6487100.23
13	5723415.01	6487077.39	33	5723400.94	6487050.32	53	5723390.19	6487039.91	73	5723401.07	6487097.55
14	5723407.34	6487081.27	34	5723403.37	6487036.52	54	5723388.28	6487035.49	74	5723394.58	6487095.75
15	5723401.79	6487080.98	35	5723419.01	6487045.25	55	5723385.54	6487028.69	75	5723390.08	6487093.90
16	5723396.67	6487078.81	36	5723401.01	6487035.97	56	5723383.66	6487024.24	76	5723384.61	6487090.86
17	5723392.94	6487075.55	37	5723405.97	6487017.02	57	5723381.80	6487019.83			
18	5723392.36	6487074.43	38	5723410.78	6487018.01	58	5723379.89	6487015.41			
19	5723392.74	6487074.19	39	5723403.06	6487016.04	59	5723376.49	6487008.86			
20	5723390.08	6487070.07	40	5723403.46	6487013.84	60	5723377.74	6487001.91			

Legenda:

-  Słup z oprawą do wymiany
- PIERWSZY ZNAK - TYP OPRAWY DO MONTAŻU/WYMIANY:**
- 1** Oprawa CitySoul gen. 2 (korpus oprawy malowany proszkowo na kolor RAL 7043) typu BPP530 LW10 LED45/730 PSD-SR II DS50 FG o mocy 31W z systemem zdalnego sterowania CityTouch z abonamentem na 10 lat
- DRUGI ZNAK - TYP SŁUPAWYSIĘNIKA:**
- A** Słup aluminiowy typu SAL-4 dz prod. ZPSO "ROSA", przeznaczony do montażu bezpośrednio w gruncie, malowany proszkowo na kolor RAL 7043, zabezpieczony elastomerem w kolorze słupa do wysokości wnętrza słupowej