

Zapytanie ofertowe

(roboty budowlane)

na wykonanie zadania pn.: **Przebudowa oświetlenia drogowego w m. Kępno ul. Wiatrakowa stacja 30268 PZ2 na terenie Gminy Kępno**, w zakresie zgodnym z załącznikiem stanowiącym integralną część zapytania.

Dodatkowe informacje odnośnie zakresu prac można uzyskać od p. Szymona Kubiaka, tel. 062 598 52 72 lub 696 110 490

Zleceniobiorca zobowiązany będzie do:

- przestrzegania *Wytycznych dla wykonawców przy wykonywaniu robót budowlanych na sieciach wspólnych na zlecenie Oświetlenie Uliczne i Drogowe sp. z o.o.* zamieszczonych na www.ouid.pl/pliki-do-pobrania.html,
- przestrzegania *Wytycznych dla wykonawców przy wykonywaniu robót budowlanych na sieciach wydzielonych na zlecenie Oświetlenie Uliczne i Drogowe sp. z o.o.* zamieszczonych na www.ouid.pl/pliki-do-pobrania.html,
- przestrzegania *Wytycznych dla wykonawców w zakresie zasad odbioru robót budowlanych wykonywanych na zlecenie Oświetlenie Uliczne i Drogowe sp. z o.o.* zamieszczonych na www.ouid.pl/pliki-do-pobrania.html,
- zakupienia wszystkich materiałów niezbędnych do wykonania zadania,
- uzyskania niezbędnych zgód i uzgodnień z zarządcą drogi, lub terenu na którym znajdują się urządzenia oświetleniowe oraz właścicielami infrastruktury znajdującej się w bezpośrednim sąsiedztwie urządzeń oświetleniowych,
- demontażu, przechowywania i ponownego montażu znaków drogowych oraz wszelkiego rodzaju tablic reklamowych i informacyjnych (jeżeli w zakresie zadania jest demontaż, lub wymiana słupów),
- przedłożenia Zleceniodawcy faktury w terminie 7 dni od daty pozytywnego odbioru wykonanych robót.

Zleceniodawca:

- udzieli Zleceniobiorcy upoważnienia do wystąpienia w jego imieniu do Energa-Operator SA w zakresie jednorazowego przygotowania oraz likwidacji miejsca pracy w celu wykonania zakresu robót objętych niniejszym zapytaniem (w przypadku robót na napowietrznej linii wspólnej lub podwieszanej),
- dokona odbioru robót zgodnie z *Wytycznymi dla wykonawców w zakresie zasad odbioru robót budowlanych wykonywanych na zlecenie Oświetlenie Uliczne i Drogowe sp. z o.o.* zamieszczonych na www.ouid.pl/pliki-do-pobrania.html,
- ureguluje należność za wykonane zadanie przelewem w terminie 25 dni od daty wpływu do siedziby Spółki prawidłowo wystawionej faktury VAT.

Oferty należy składać na druku formularza pn. „**Formularz ofertowy – roboty budowlane**” dostępnym na stronie internetowej www.ouid.pl w zakładce „DO POBRANIA”, na adres: Oświetlenie Uliczne i Drogowe sp. z o. o., ul. Wrocławska 71A, 62-800 Kalisz lub złożyć osobiście w siedzibie Spółki w dni robocze w godz. 8:00-14:00.

Oferty należy składać do dnia 30.10.2023r. (decyduje data wpływu oferty do Spółki)

Oferta winna zostać złożona w zamkniętej kopercie opatrzonej dokładnymi danymi oferenta oraz nazwą zadania: „**OFERTA – dot. m. Kępno ul. Wiatrakowa, 30268 PZ2, gm. Kępno, zapytanie nr WT/T2/ SzK/26.26.../2023**”

UWAGA: OFERTY MOGĄ BYĆ SKŁADANE WYŁĄCZNIE DROGĄ POCZTOWĄ LUB W SKRZYŃCE PODAWCZEJ PRZY WEJŚCIU DO SPÓŁKI.

Informacja o wyborze najkorzystniejszej oferty zostanie zamieszczona na stronie www.ouid.pl.

Podpisanie umowy nastąpi w siedzibie zamawiającego, w terminie 14 dni od dnia powiadomienia o wyborze najkorzystniejszej oferty.

Wzór umowy znajduje się na stronie www.ouid.pl/pliki-do-pobrania.html

W przypadku nie zawarcia umowy z winy Oferenta w ww. terminie, Spółka ma prawo do wyboru kolejnej najkorzystniejszej oferty.

WAŻNE:

Do oferty należy dołączyć wykaz osób, które będą wykonywały ww. prace wg załącznika nr 1 do formularza ofertowego. Jeśli osoby te nie były wcześniej zgłoszone do Spółki należy do oferty dołączyć kopie potwierdzone za zgodność z oryginałem:

- zaświadczeń o ukończeniu kursu pracy pod napięciem w urządzeniach i liniach o napięciu do 1kV,
- świadectw kwalifikacyjnych,
- orzeczeń lekarskich o braku przeciwwskazań zdrowotnych do wykonywania pracy na określonym stanowisku.

Zastępca Dyrektora
ds. Technicznych
Jacek Witczak

Prezes Zarządu: Maciej Witczak, Członek Zarządu: Dorota Kisiela-Augustyniak
Sąd Rejonowy w Poznaniu KRS 000081004, REGON: 250680024, Kapitał zakładowy: 128.244.000 zł, NIP: 618-16-07-268
Konta bankowe: Santander Bank Polska SA z siedzibą w Warszawie 22 1910 1064 0004 8956 4121 0001
Alior Bank SA z siedzibą w Warszawie 17 2490 0005 0000 4530 6002 0466

**OŚWIETLENIE
ULICZNE I DROGOWE SP. Z O.O.**
ul. Wrocławska 71A, 62-800 Kalisz

Tel. 62 598 52 70
E-mail: poczta@ouid.pl

www.oswietlenie.kalisz.pl

KIEROWNIK SEKCJI
Obszaru II
Szymon Kubiak

**Przebudowa oświetlenia ulicznego w m. Kępno
ul. Wiatrakowa stacja 30268
na terenie Gminy Kępno**

Zakres rzeczowy zadania:

Kępno ul. Wiatrakowa st. 30268 – linia kablowa

- 1** Wymiana istniejących opraw na oprawy BGP282 T25 1xLED64-4S/740 DM11 z systemem sterowania CityTouch z abonamentem na 10 lat oprawy w kolorze jasno szary **(7szt.)**
- 2** Wymiana/montaż na oprawy typu BGP282 T25 1xLED84-4S/740 DM11 z systemem sterowania CityTouch z abonamentem na 10 lat oprawy w kolorze jasno szary **(7szt.)**
- 3** Wymiana/montaż na oprawy typu BGP282 T25 1xLED84-4S/740 DX10 z systemem sterowania CityTouch z abonamentem na 10 lat oprawy w kolorze jasno szary **(3szt.)**

A Wymiana istniejącego słupa latarni na słup latarni typu SAL 80K dz z wysięgnikiem pojedynczym WR 4/1/1,5/5 ZP (słup z wysięgnikiem anodowany na kolor naturalny C-0 zabezpieczony elastomerem w kolorze słupa do wysokości wnęki kablowej) – **4 kpl.**

B Wymiana istniejącego słupa latarni na słup latarni typu SAL 80K dz z wysięgnikiem pojedynczym WR 4/1/0,5/5 ZP (słup z wysięgnikiem anodowany na kolor naturalny C-0 zabezpieczony elastomerem w kolorze słupa do wysokości wnęki kablowej) – **3 kpl.**

C Wymiana istniejącego słupa latarni na słup latarni typu SAL 80K dz z wysięgnikiem podwójnym WR 4/2/1,5/5 ZP kąt ramion 90st. (słup z wysięgnikiem anodowany na kolor naturalny C-0 zabezpieczony elastomerem w kolorze słupa do wysokości wnęki kablowej) – **2 kpl.**

D Wymiana istniejącego słupa latarni na słup latarni typu SAL 80K dz z wysięgnikiem podwójnym WR 4/2/0,5/5 ZP kąt ramion 90st. (słup z wysięgnikiem anodowany na kolor naturalny C-0 zabezpieczony elastomerem w kolorze słupa do wysokości wnęki kablowej) – **2 kpl.**

E Montaż wysięgnika pojedynczego WR 4/1/1,5/5 ZP na istniejących latarniach - **2 szt.**

Opis techniczny:

Zgodnie z załącznikiem mapowym i zakresem rzeczowym należy wykonać wymianę istniejących słupów latarni wraz z oprawami. Nawierzchnię należy przywrócić do stanu pierwotnego. Zakup wszystkich materiałów należy do Wykonawcy. Instalowana aparatura, osprzęt, przewody winny posiadać atesty dopuszczające do zastosowania na terenie kraju. W celu zasilenia opraw użyć przewody YKY 2x2,5mm² 0,6/1kV. W celu zabezpieczenia oprawy oświetleniowej zastosować izolowane złącze kablowe typu IZK wraz z wkładką bezpiecznikową DO1 o wartości dobranej do mocy oprawy. W przypadku zbyt krótkich kabli zasilających latarnię (tabliczka słupowa IZK), należy zmufować kabel i wykonać zapas kabla minimum 1,5m. Po wykonaniu zapasu kabla, prace zanikające podlegają odbiorowi przez pracownika Spółki. Nowe latarnie należy oznakować aluminiowymi, żółtymi tabliczkami z tłoczonymi, czarnymi napisami firmy Multi-tab. Treść tabliczek ustalić z OUiD sp. z o.o. Tabliczki należy zamontować na słupach od strony drogi na wysokości od 2 do 2,5m taśmą stalową, nierdzewną.

Ze zgłoszeniem do odbioru należy dostarczyć następujące dokumenty:

- protokoły z pomiarów skuteczności ochrony przeciwporażeniowej
- protokoły z pomiarów rezystancji izolacji kabli jeżeli zostały przedłużone/ wymienione

Wzory protokołów dostępne na stronie internetowej Spółki.

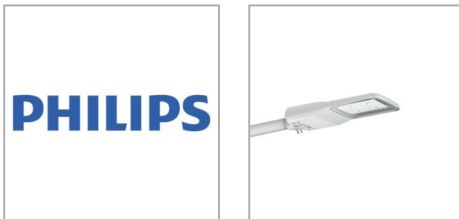
Opracował:

KIEROWNIK SEKCJI
Obszaru I

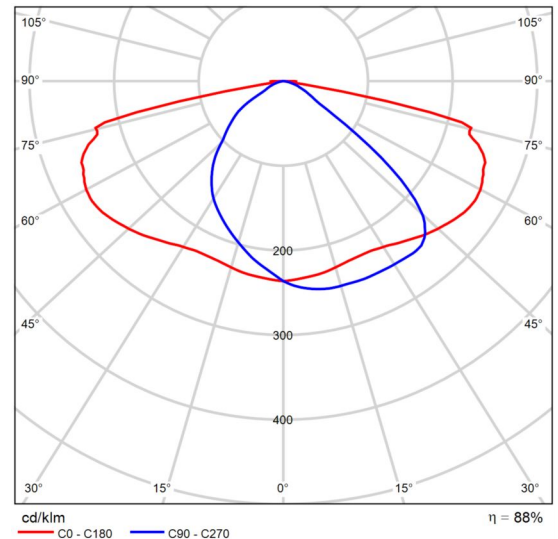
Szymon Kubiak

Arkuszy danych produktu

Philips - BGP282 T25 1 xLED64-4S/740 DM11



P	40.5 W
Φ_{Lampa}	6400 lm
Φ_{Oprawa}	5612 lm
η	87.68 %
Skuteczność świetlna	138.6 lm/W
CCT	4000 K
CRI	70



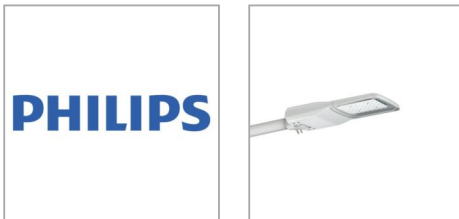
Polarny LVK

Łatwy sposób na oświetlenie dróg w technologii LED – UniStreet gen2 Oprawa UniStreet gen2 została zaprojektowana do wdrożeń technologii LED na dużą skalę i idealnie nadaje się jako zamiennik technologii oświetleniowych w miastach. Dzięki wysokiej efektywności i niskim kosztom początkowym oprawa UniStreet gen2 zapewnia szybki zwrot kosztów inwestycji oraz znaczące oszczędności zużycia energii w krótkim okresie. Philips ServiceTag zapewnia łatwość instalacji i konserwacji, a gniazdo Philips SR (System Ready) ułatwia przyszłą modernizację i zapewnia łączność z aplikacjami, takimi jak Interact City.

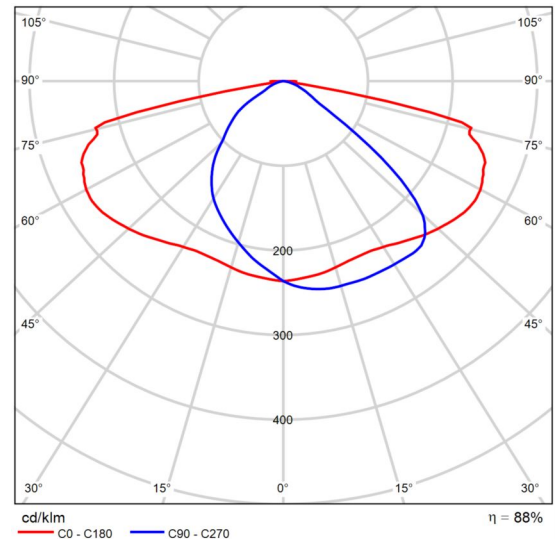
UniStreet gen2 jest dostępna w pakietach obejmujących zróżnicowaną optykę i strumienie świetlne, umożliwiające dalsze dostosowanie w celu spełnienia określonych wymagań projektowych. Dzięki temu stanowi bezpośredni zamiennik konwencjonalnego oświetlenia. Wykonana z materiałów wysokiej jakości kompaktowa oprawa zapewnia także łatwy demontaż i recykling po zakończeniu okresu jej eksploatacji.

Arkuszy danych produktu

Philips - BGP282 T25 1 xLED84-4S/740 DM11



P	51.0 W
Φ_{Lampa}	8400 lm
Φ_{Oprawa}	7365 lm
η	87.68 %
Skuteczność świetlna	144.4 lm/W
CCT	4000 K
CRI	70



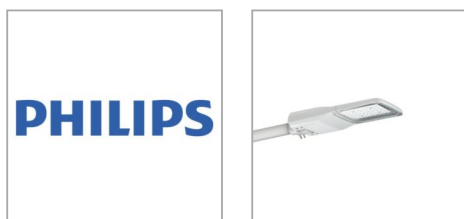
Polarny LVK

Łatwy sposób na oświetlenie dróg w technologii LED – UniStreet gen2 Oprawa UniStreet gen2 została zaprojektowana do wdrożeń technologii LED na dużą skalę i idealnie nadaje się jako zamiennik technologii oświetleniowych w miastach. Dzięki wysokiej efektywności i niskim kosztom początkowym oprawa UniStreet gen2 zapewnia szybki zwrot kosztów inwestycji oraz znaczące oszczędności zużycia energii w krótkim okresie. Philips ServiceTag zapewnia łatwość instalacji i konserwacji, a gniazdo Philips SR (System Ready) ułatwia przyszłą modernizację i zapewnia łączność z aplikacjami, takimi jak Interact City.

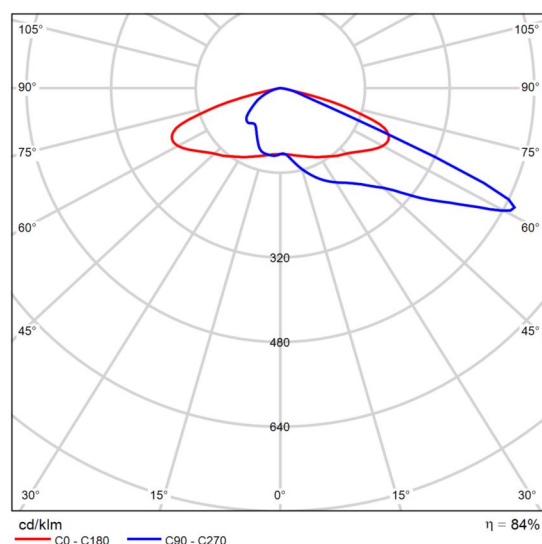
UniStreet gen2 jest dostępna w pakietach obejmujących zróżnicowaną optykę i strumienie świetlne, umożliwiające dalsze dostosowanie w celu spełnienia określonych wymagań projektowych. Dzięki temu stanowi bezpośredni zamiennik konwencjonalnego oświetlenia. Wykonana z materiałów wysokiej jakości kompaktowa oprawa zapewnia także łatwy demontaż i recykling po zakończeniu okresu jej eksploatacji.

Arkuszy danych produktu

Philips - BGP282 T25 1 xLED84-4S/740 DX10



P	51.0 W
Φ_{Lampa}	8400 lm
Φ_{Oprawa}	7093 lm
η	84.43 %
Skuteczność świetlna	139.1 lm/W
CCT	4000 K
CRI	70



Polarny LVK

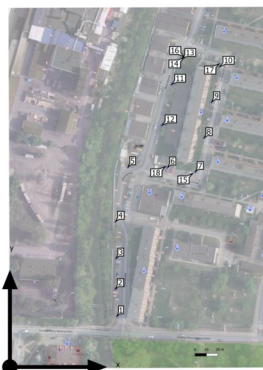
Łatwy sposób na oświetlenie dróg w technologii LED – UniStreet gen2 Oprawa UniStreet gen2 została zaprojektowana do wdrożeń technologii LED na dużą skalę i idealnie nadaje się jako zamiennik technologii oświetleniowych w miastach. Dzięki wysokiej efektywności i niskim kosztom początkowym oprawa UniStreet gen2 zapewnia szybki zwrot kosztów inwestycji oraz znaczące oszczędności zużycia energii w krótkim okresie. Philips ServiceTag zapewnia łatwość instalacji i konserwacji, a gniazdo Philips SR (System Ready) ułatwia przyszłą modernizację i zapewnia łączność z aplikacjami, takimi jak Interact City.

UniStreet gen2 jest dostępna w pakietach obejmujących zróżnicowaną optykę i strumienie świetlne, umożliwiające dalsze dostosowanie w celu spełnienia określonych wymagań projektowych. Dzięki temu stanowi bezpośredni zamiennik konwencjonalnego oświetlenia. Wykonana z materiałów wysokiej jakości kompaktowa oprawa zapewnia także łatwy demontaż i recykling po zakończeniu okresu jej eksploatacji.

Teren 1

Kępno Wiatrakowa

Plan sytuacyjny oprav



Teren 1

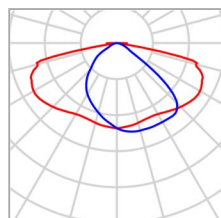
Plan sytuacyjny opraw

Producent	Philips	P	40.5 W
Nazwa artykułu	BGP282 T25 1 xLED64-4S/740 DM11	Φ _{Oprawa}	5612 lm
Wyposażenie	1x LED64-4S/740		

Pojedyncze oprawy

X	Y	Wysokość montażu	Oprawa
135.580 m	171.684 m	8.000 m	6
159.207 m	167.891 m	8.000 m	7
166.442 m	196.879 m	8.000 m	8
172.942 m	227.879 m	8.000 m	9
179.942 m	258.379 m	8.000 m	10
157.442 m	166.879 m	8.000 m	15
150.039 m	266.264 m	8.000 m	16
180.258 m	260.947 m	8.000 m	17

Teren 1

Plan sytuacyjny opraw

Producent	Philips	P	51.0 W
Nazwa artykułu	BGP282 T25 1 xLED84-4S/740 DM11	Φ _{Oprawa}	7365 lm
Wyposażenie	1x LED84-4S/740		

Pojedyncze oprawy

X	Y	Wysokość montażu	Oprawa
91.831 m	43.383 m	8.000 m	1
90.451 m	66.766 m	8.000 m	2
90.954 m	93.083 m	8.000 m	3
90.189 m	124.766 m	8.000 m	4
138.942 m	242.879 m	8.000 m	11
130.648 m	207.793 m	8.000 m	12
147.637 m	265.029 m	8.000 m	13

Teren 1

Plan sytuacyjny opraw

Producent	Philips	P	51.0 W
Nazwa artykułu	BGP282 T25 1 xLED84-4S/740 DX10	Φ _{Oprawa}	7093 lm
Wyposażenie	1x LED84-4S/740		

Pojedyncze oprawy

X	Y	Wysokość montażu	Oprawa
101.454 m	171.883 m	8.000 m	5
150.039 m	266.264 m	8.000 m	14
134.373 m	172.445 m	8.000 m	18

Teren 1

Lista opraw

Φ_{razem} 117730 lm	P_{razem} 834.0 W	Skuteczność świetlna 141.2 lm/W
------------------------------------	-------------------------------	------------------------------------

Szt.	Producent	Numer artykułu	Nazwa artykułu	P	Φ	Skuteczność świetlna
8	Philips		BGP282 T25 1 xLED64-4S/740 DM11	40.5 W	5612 lm	138.6 lm/W
7	Philips		BGP282 T25 1 xLED84-4S/740 DM11	51.0 W	7365 lm	144.4 lm/W
3	Philips		BGP282 T25 1 xLED84-4S/740 DX10	51.0 W	7093 lm	139.1 lm/W

Legenda:

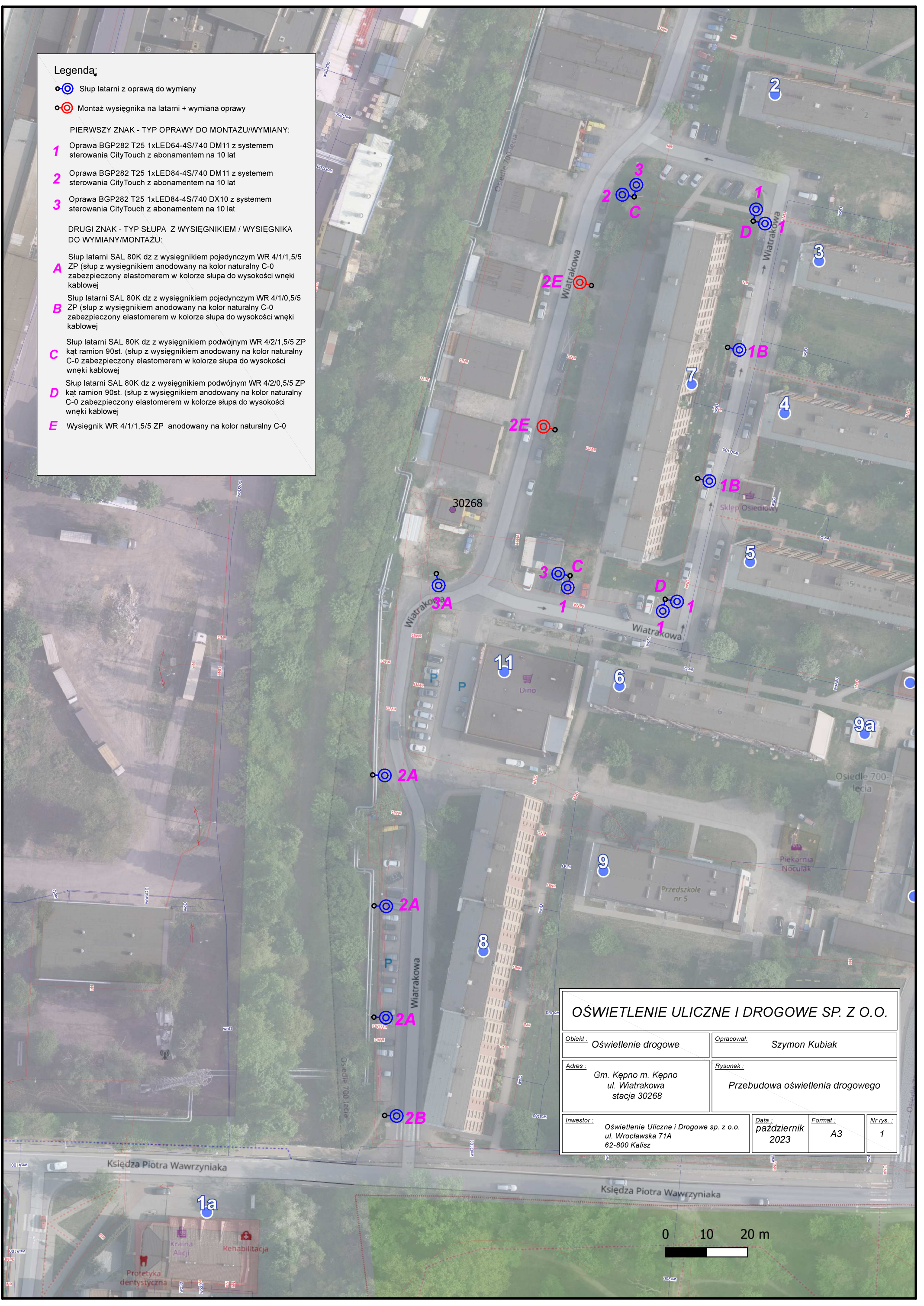
- Stup latarni z oprawą do wymiany
- Montaż wysięgnika na latarni + wymiana oprawy

PIERWSZY ZNAK - TYP OPRAWY DO MONTAŻU/WYMIANY:

- 1** Oprawa BGP282 T25 1xLED64-4S/740 DM11 z systemem sterowania CityTouch z abonamentem na 10 lat
- 2** Oprawa BGP282 T25 1xLED84-4S/740 DM11 z systemem sterowania CityTouch z abonamentem na 10 lat
- 3** Oprawa BGP282 T25 1xLED84-4S/740 DX10 z systemem sterowania CityTouch z abonamentem na 10 lat

DRUGI ZNAK - TYP SŁUPA Z WYSIĘGNIKIEM / WYSIĘGNIA DO WYMIANY/MONTAŻU:

- A** Stup latarni SAL 80K dz z wysięgnikiem pojedynczym WR 4/1/1,5/5 ZP (stup z wysięgnikiem anodowany na kolor naturalny C-0 zabezpieczony elastomerem w kolorze słupa do wysokości wnęki kablowej)
- B** Stup latarni SAL 80K dz z wysięgnikiem pojedynczym WR 4/1/0,5/5 ZP (stup z wysięgnikiem anodowany na kolor naturalny C-0 zabezpieczony elastomerem w kolorze słupa do wysokości wnęki kablowej)
- C** Stup latarni SAL 80K dz z wysięgnikiem podwójnym WR 4/2/1,5/5 ZP kąt ramion 90st. (stup z wysięgnikiem anodowany na kolor naturalny C-0 zabezpieczony elastomerem w kolorze słupa do wysokości wnęki kablowej)
- D** Stup latarni SAL 80K dz z wysięgnikiem podwójnym WR 4/2/0,5/5 ZP kąt ramion 90st. (stup z wysięgnikiem anodowany na kolor naturalny C-0 zabezpieczony elastomerem w kolorze słupa do wysokości wnęki kablowej)
- E** Wysięgnik WR 4/1/1,5/5 ZP anodowany na kolor naturalny C-0



OŚWIETLENIE ULICZNE I DROGOWE SP. Z O.O.			
Obiekt :	Oświetlenie drogowe	Opracował:	Szymon Kubiak
Adres :	Gm. Kępno m. Kępno ul. Wiatrakowa stacja 30268	Rysunek :	Przebudowa oświetlenia drogowego
Inwestor :	Oświetlenie Uliczne i Drogowe sp. z o.o. ul. Wrocławska 71A 62-800 Kalisz	Data :	październik 2023
		Format :	A3
		Nr rys. :	1