

## Zapytanie ofertowe

(zaprojektuj i wybuduj)

na wykonanie zadania pn.: **Budowa oświetlenia zewnętrznego w m. Godziesze Małe ul. Ostrowska, 13665, gm. Godziesze Wielkie**, w zakresie zgodnym z uzgodnioną dokumentacją projektową opracowaną na podstawie warunków technicznych nr WTS 24/T1/2023 z dnia 05.10.2023r. oraz z zakresem prac, stanowiącymi integralną część zapytania.

Dodatkowe informacje odnośnie zakresu prac można uzyskać od p. Dawida Świątko, tel. 062 598 64 21 lub 535 500 841

**Zleceniobiorca** zobowiązany będzie do:

- przestrzegania *Wytycznych dla wykonawców przy wykonywaniu robót budowlanych na sieciach wspólnych na zlecenie Oświetlenie Uliczne i Drogowe sp. z o.o.* zamieszczonych na [www.oid.pl/pliki-do-pobrania.html](http://www.oid.pl/pliki-do-pobrania.html),
- przestrzegania *Wytycznych dla wykonawców przy wykonywaniu robót budowlanych na sieciach wydzielonych na zlecenie Oświetlenie Uliczne i Drogowe sp. z o.o.* zamieszczonych na [www.oid.pl/pliki-do-pobrania.html](http://www.oid.pl/pliki-do-pobrania.html),
- przestrzegania *Wytycznych dla wykonawców w zakresie zasad odbioru robót budowlanych wykonywanych na zlecenie Oświetlenie Uliczne i Drogowe sp. z o.o.* zamieszczonych na [www.oid.pl/pliki-do-pobrania.html](http://www.oid.pl/pliki-do-pobrania.html),
- zakupienia wszystkich materiałów niezbędnych do wykonania zadania,
- uzyskania niezbędnych zgód i uzgodnień z zarządcą drogi, lub terenu na którym znajdują się urządzenia oświetleniowe oraz właścicielami infrastruktury znajdującej się w bezpośrednim sąsiedztwie urządzeń oświetleniowych,
- demontażu, przechowywania i ponownego montażu znaków drogowych oraz wszelkiego rodzaju tablic reklamowych i informacyjnych (jeżeli w zakresie zadania jest demontaż, lub wymiana słupów),
- przedłożenia Zleceniodawcy faktury w terminie 7 dni od daty pozytywnego odbioru wykonanych robót.

**Zleceniodawca:**

- udzieli Zleceniobiorcy upoważnienia do wystąpienia w jego imieniu do Energa-Operator SA w zakresie jednorazowego przygotowania oraz likwidacji miejsca pracy w celu wykonania zakresu robót objętych niniejszym zapytaniem (w przypadku robót na napowietrznej linii wspólnej lub podwieszanej),
- dokona odbioru robót zgodnie z *Wytycznymi dla wykonawców w zakresie zasad odbioru robót budowlanych wykonywanych na zlecenie Oświetlenie Uliczne i Drogowe sp. z o.o.* zamieszczonych na [www.oid.pl/pliki-do-pobrania.html](http://www.oid.pl/pliki-do-pobrania.html),
- ureguluje należność za wykonane zadanie przelewem w terminie 25 dni od daty wpływu do siedziby Spółki prawidłowo wystawionej faktury VAT.

Oferty należy składać na druku formularza pn. „**Formularz ofertowy – zaprojektuj i wybuduj**” dostępnym na stronie internetowej [www.oid.pl](http://www.oid.pl) w zakładce „DO POBRANIA”, na adres: Oświetlenie Uliczne i Drogowe sp. z o. o., ul. Wrocławska 71A, 62-800 Kalisz lub złożyć osobiście w siedzibie Spółki w dni robocze w godz. 8:00-14:00.

**Oferty należy składać do dnia 18.10.2023r.** (decyduje data wpływu oferty do Spółki)

Oferta winna zostać złożona w zamkniętej kopercie opatrzonej dokładnymi danymi oferenta oraz nazwą zadania:

„**OFERTA – dot. m. Godziesze Małe ul. Ostrowska, 13665, gm. Godziesze Wielkie, zapytanie nr WT/T1/GW/2521/2023**”

**UWAGA: OFERTY MOGĄ BYĆ SKŁADANE WYŁĄCZNIE DROGĄ POCZTOWĄ LUB W SKRZYŃCE PODAWCZEJ PRZY WEJŚCIU DO SPÓŁKI.**

**Przed podpisaniem umowy, Wykonawca zobowiązany jest do dostarczenia uprawnień budowlanych oraz aktualnego zaświadczenia z Polskiej Izby Inżynierów Budownictwa.**

Informacja o wyborze najkorzystniejszej oferty zostanie zamieszczona na stronie [www.oid.pl](http://www.oid.pl).

Podpisanie umowy nastąpi w siedzibie zamawiającego, w terminie 14 dni od dnia powiadomienia o wyborze najkorzystniejszej oferty.

Wzór umowy znajduje się na stronie [www.oid.pl/pliki-do-pobrania.html](http://www.oid.pl/pliki-do-pobrania.html)

W przypadku nie zawarcia umowy z winy Oferenta w ww. terminie, Spółka ma prawo do wyboru kolejnej najkorzystniejszej oferty.

### WAŻNE:

Do oferty należy dołączyć wykaz osób, które będą wykonywały ww. prace wg załącznika nr 1 do formularza ofertowego.

Jeśli osoby te nie były wcześniej zgłoszone do Spółki

należy do oferty dołączyć kopie potwierdzone za zgodność z oryginałem:

– zaświadczeń o ukończeniu kursu pracy pod napięciem w urządzeniach i liniach o napięciu do 1kV,

– świadectw kwalifikacyjnych,

– orzeczeń lekarskich o braku przeciwwskazań zdrowotnych do wykonywania pracy na określonym stanowisku.

*ap. W. Jankowska***Warunki techniczne**

dot. wykonania projektu budowy oświetlenia zewnętrznego

1. Adres inwestycji:  
gmina: Godziesze Wielkie  
miejscowość: Godziesze Małe  
nazwa ulicy: Ostrowska
2. Rodzaj projektowanej linii: napowietrzna.
  - a) typ przewodu/kabla zasilającego: przewód izolowany typu AsXSn o przekroju zgodnym z obliczeniami lecz nie mniejszym niż 25mm<sup>2</sup>.
  - b) dodatkowe parametry linii zasilającej: brak.
  - c) w przypadku linii kablowej na projektowanych kablach należy umieścić oznaczniki zawierające: „Oświetlenie, typ kabla, nr stacji zasilającej, trasa kabla (początek – koniec danego odcinka), rok budowy”.
3. Orientacyjna długość projektowanej linii kablowej 0 m, linii napowietrznej wydzielonej 0 m, linii napowietrznej wspólnej 370 m.
4. Nr stacji zasilającej: 13665, nr istniejącego PZ 3376
5. Miejsce zasilania: : istniejący słup II/5.
6. Rodzaj zasilania: jednofazowe
7. Parametry szafy oświetleniowej:
  - a) istniejąca szafa,
  - b) rodzaj projektowanej szafy: nie dotyczy,
  - c) materiał obudowy: nie dotyczy,
  - d) barwa obudowy: nie dotyczy
  - e) minimalny stopień szczelności: IP nie dotyczy
  - f) minimalna odporność na udary: IK nie dotyczy
  - g) miejsce montażu: nie dotyczy,
  - h) rodzaj sterowania: nie dotyczy,
  - i) rodzaj zabezpieczenia przedlicznikowego: nie dotyczy,
  - j) rodzaj zabezpieczeń obwodowych: nie dotyczy,
  - k) ilość obwodów szafy oświetleniowej: nie dotyczy,
  - l) w przypadku projektowanej szafy, winna ona posiadać możliwość zamontowania zamka/wkładki w systemie Master-Key,
  - m) w przypadku istniejącej szafy oświetleniowej, w razie potrzeby należy dostosować ją do zmiany mocy zainstalowanej.
8. Parametry projektowanych słupów:
  - a) materiał: nie dotyczy,
  - b) wysokość montażu oprawy w metrach: nie dotyczy,
  - c) sposób montażu w gruncie: nie dotyczy,
  - d) kolor: nie dotyczy
  - e) inne parametry: brak
  - f) typ słupa: nie dotyczy
  - g) w przypadku projektowanych słupów, kable w słupach należy łączyć za pomocą izolowanych złączy kablowych z wkładkami bezpiecznikowymi typu D01.
  - h) projektowane słupy należy oznakować aluminiowymi, żółtymi tabliczkami z tłoczonymi, czarnymi napisami firmy Multi-tab. Treść tabliczek ustalić z Oświetlenie Uliczne i Drogowe sp. z o.o. Tabliczki należy zamontować na słupach od strony drogi na wysokości od 2 do 2,5m taśmą stalową, nierdzewną.
9. Parametry wysięgników dla linii napowietrznej:

Prezes Zarządu: Maciej Witczak, Członek Zarządu: Dorota Kisiela-Augustyniak  
Sąd Rejonowy w Poznaniu KRS 0000081004, REGON: 250680024, Kapitał zakładowy: 128.244.000 zł, NIP: 618-16-07-268  
Konta bankowe: Santander Bank Polska SA z siedzibą w Warszawie 22 1910 1064 0004 8956 4121 0001  
Alior Bank SA z siedzibą w Warszawie 17 2490 0005 0000 4530 6002 0466

- a) materiał: stalowe ocynkowane
  - b) inne: wysięg 2,5m, kąt nachylenia 10 st. Rura wysięgnika ocynkowana o średnicy zewnętrznej ok. 49mm ,
  - c) wysięgniki montować w taki sposób aby oprawy znajdowały się nad przewodami linii nn.
10. Parametry opraw:
- a) rodzaj źródła światła: LED, temperatura barwowa 4000 K,
  - b) stopień ochrony przeciwporażeniowej: I,
  - c) klasa szczelności dla całej oprawy: IP 66,
  - d) minimalna odporność na udary: IK 08
  - e) materiał: aluminium,
  - f) typ oprawy: Unistreet Gen 2,
  - g) system zarządzania: City Touch z abonamentem na 10 lat,
  - h) inne uwagi: kolor korpusu oprawy Ultra Dark Gray .
11. Parametry przewodów zasilających oprawy w słupach/wysięgnikach: YKY 0,6/1kV 2x2,5mm<sup>2</sup>.
12. Rodzaj zabezpieczeń bezpiecznikowych dla opraw: izolowane gniazda bezpiecznikowe typu BZO.
13. Ochrona przeciwprzepięciowa: dla linii napowietrznej ograniczniki przepięć o napięciu pracy trwałej 0,28kV i znamionowym prądzie wyładowczym 5kA.
14. Układ zasilania: TN-C.
15. Do obliczeń fotometrycznych należy przyjąć klasą oświetleniową dla drogi: nie dotyczy, dla chodników: nie dotyczy oraz współczynnik konserwacji równy: nie dotyczy.
16. W przypadku projektowania urządzeń oświetleniowych na konstrukcjach wsporczych (słupach) będących własnością ENERGA-OPERATOR SA, dokumentację należy bezwzględnie uzgodnić z właściwym terytorialnie Rejonowym Zakładem Dystrybucji.
17. Projektowane linie oświetleniowe, kablowe lub napowietrzne, wydzielone w miarę możliwości projektować w pasie drogowym lub na innych terenach publicznych.
18. Należy stosować wyłącznie urządzenia i materiały dopuszczone do stosowania na terenie kraju.
19. Demontaże: nie dotyczy.
20. Pozostałe uwagi: brak
21. Dla linii kablowych oraz linii napowietrznych, wydzielonych dokumentacja projektowa podlega następującym sprawdzeniom przez Oświetlenie Uliczne i Drogowe sp. z o.o. w Kaliszu:
- a) wstępnemu, gdzie do uzgodnienia na początku prac projektowych należy przedłożyć:
    - w wersji papierowej w 1 egz.: wykonane obliczenia oświetleniowe, mapę z lokalizacją latarni, wykaz właścicieli działek objętych inwestycją,
    - w wersji elektronicznej: plik w formacie EVO wykonanych obliczeń oświetleniowych,
  - b) końcowemu, gdzie do uzgodnienia przed wystąpieniem o wydanie pozwolenia na budowę lub dokonania zgłoszenia wykonania robót budowlanych, należy przedłożyć w wersji papierowej 2 egz. kompletnego w rozumieniu Prawa Budowlanego projektu budowlano-wykonawczego oraz kosztorys inwestorski.
22. Dla linii napowietrznych, wspólnych dokumentacja projektowa podlega sprawdzeniu przez Oświetlenie Uliczne i Drogowe sp. z o.o. w Kaliszu w zakresie:
- dokumentów określonych w piśmie nr: EOP/KD/4/2023/10/00422,
  - opisu technicznego, zawierającego obliczenia elektryczne,
  - planu sytuacyjnego zawierającego cały obiekt zasilany z danego PZ,
  - schematu jednokreskowego,
  - obliczeń fotometrycznych.
23. Załączniki: : zakres prac, plan sytuacyjny, pismo EOP.
- Opracował: Dawid Świątek.

Zastępca Dyrektora  
ds. Technicznych  
*Jacek Witczak*

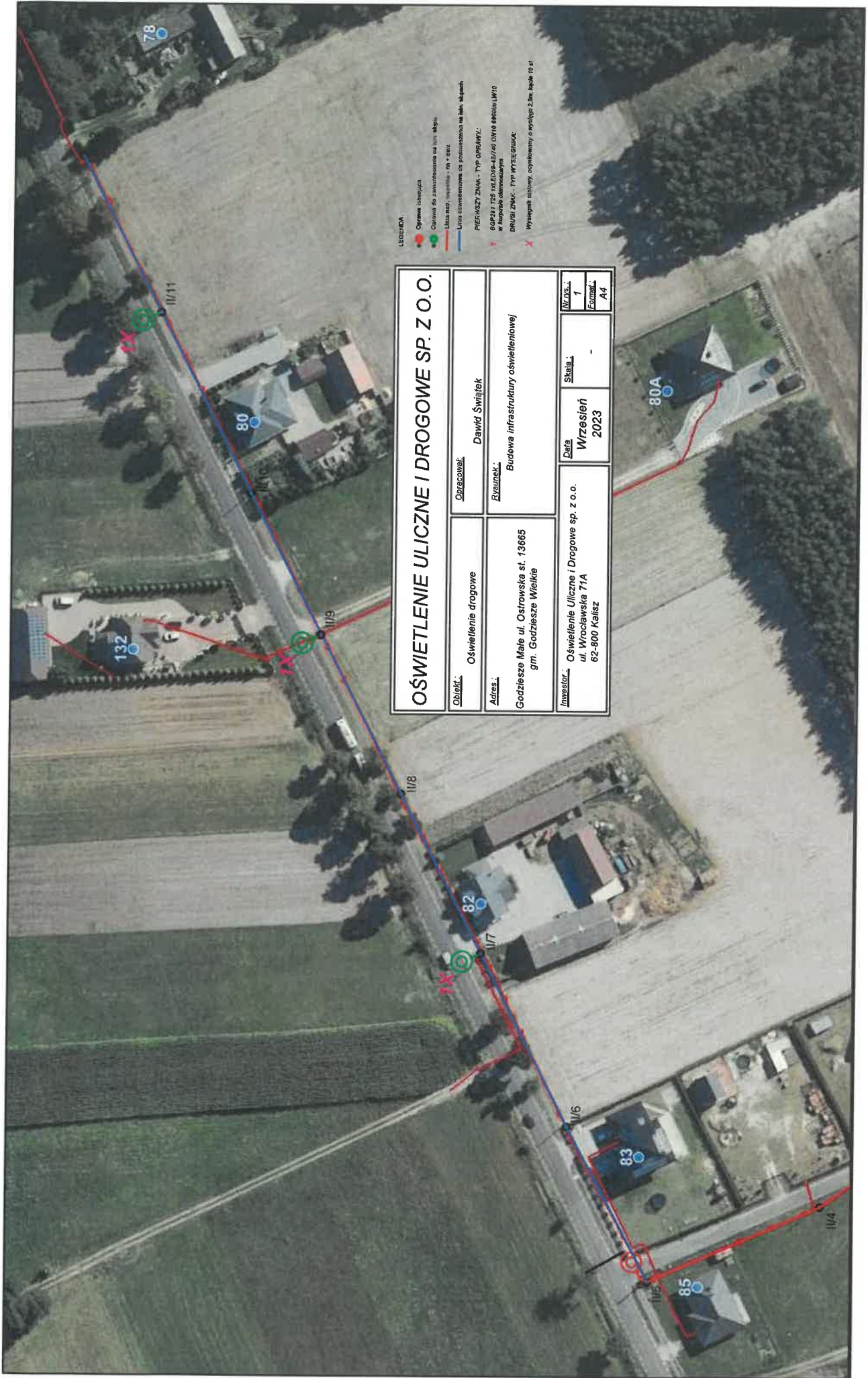
**Zakres prac:**

**Godziesze Małe ul. Ostrowska st. 13665 gm. Godziesze Wielkie – sieć napowietrzna, wspólna**

- montaż przewodu AsXSn 2x25 mm<sup>2</sup> na odcinku od słupa II/5 do słupa II/12 – 370m
- montaż ogranicznika przepięć 0,28/5 na słupie II/12 – 1 szt.
- montaż oprawy typu BGP281 T25 1xLED70-4S/740 DN10 7000lm 44,5W LW10 z wysięgnikiem o wysięgu 2,5m i kącie gięcia 10 st. na słupie II/7 ; II/9 ; II/11 - 3 szt.
- opracowanie dokumentacji technicznej zgodnie z wydanymi warunkami ENERGA-OPERATOR SA nr EOP/KD/4/2023/10/00422 z dnia 04.10.2023r

SPECIALISTA  
ds. Eksploatacji Oświetlenia  
*David Świątek*





**LEGENDA**

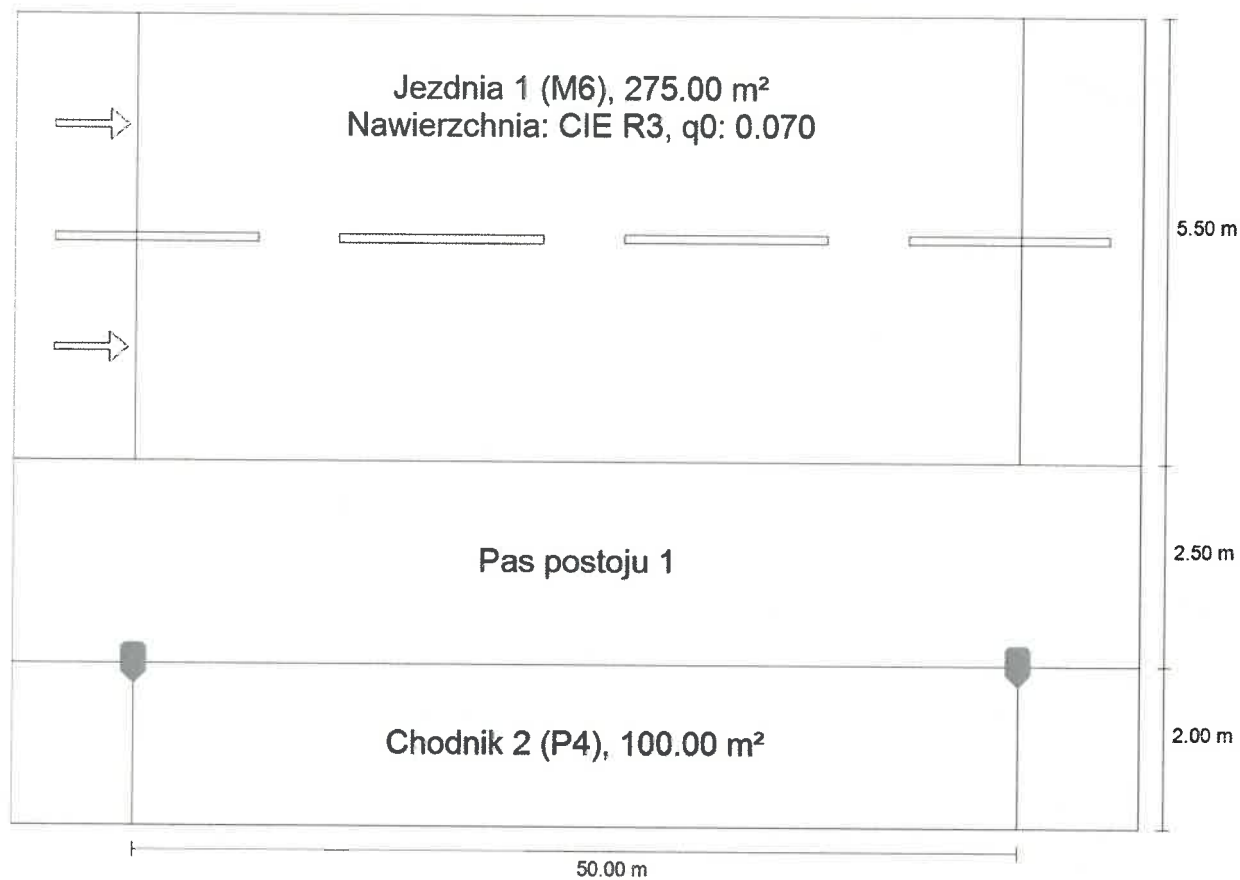
- Ogrzewca uliczna
- Ogrzewca bez zamocowania na linii składowej
- Linia rzad,  $\text{m} = 10 \text{ m}$  - cz. 1
- Linia oświetleniowa od przeliczenia na bież. słupach

PIERWSZY ZNAK - TYP OPRAWY:  
 BOP231 T28 (ULED04-43/04) D110 060cm MP10  
 w rozpięciu oświetleniowym  
 DRUGI ZNAK - TYP WYCIĘCZKI  
 Wysokość słupowy, dopięty o wysięgni 2,5m, kąt 10 st

|  |  |                            |                   |
|--|--|----------------------------|-------------------|
| <b>OŚWIETLENIE ULICZNE I DROGOWE SP. Z O.O.</b>  |  |                            |                   |
| <b>Opis:</b> Oświetlenie drogowe   | <b>Opiekun:</b> Dawid Świątek                          | <b>Data:</b> Wrzesień 2023 | <b>Skala:</b> -   |
| <b>Adres:</b> Godziesze Małe ul. Ostrowska st. 13665<br>gim. Godziesze Wielkie                   | <b>Wykonawca:</b> Budowa infrastruktury oświetleniowej | <b>Wzrost:</b> 1           | <b>Format:</b> A4 |
| <b>Investor:</b> Oświetlenie Uliczne i Drogowe sp. z o.o.<br>ul. Wrocławska 71A<br>62-800 Kalisz |  |                            |                   |

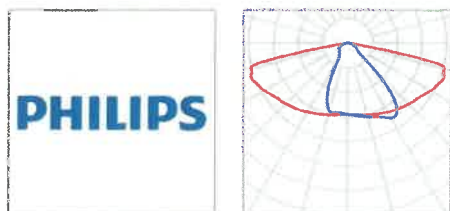
Godziesze Małe ul. Ostrowska 13665 . .

**Podsumowanie (do EN 13201:2015)**



Godziesze Małe ul. Ostrowska 13665

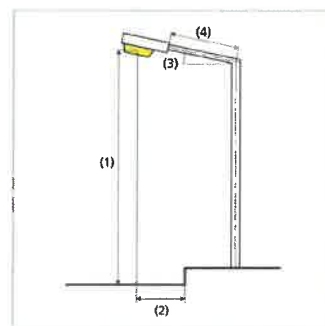
## Podsumowanie (do EN 13201:2015)



|                |                                    |                        |         |
|----------------|------------------------------------|------------------------|---------|
| Producent      | Philips                            | P                      | 44.5 W  |
| Nazwa artykułu | BGP281 T25 1<br>xLED70-4S/740 DN10 | $\Phi_{\text{Lampa}}$  | 7000 lm |
|                |                                    | $\Phi_{\text{Oprawa}}$ | 6160 lm |
| Wyposażenie    | 1x LED70-4S/740                    | $\eta$                 | 88.00 % |

### BGP281 T25 1 xLED70-4S/740 DN10 (z jednej strony na dole)

|   |  |
|---|--|
| Odstęp słupa  | 50.000 m   |
| (1) Wysokość punktu świetlnego  | 8.500 m  |
| (2) Nawis punktu świetlnego   | -2.500 m   |
| (3) Nachylenie wysięgnika   | 10.0°  |
| (4) Długość wysięgnika  | 0.000 m  |
| Godziny pracy w ciągu roku  | 4000 h: 100.0 %, 44.5 W                                      |
| Moc / trasa   | 890.0 W/km   |
| ULR / ULOR  | 0.00 / 0.00  |
| Maks. natężenia światła<br>W każdym kierunku tworzącym podany kąt z dolną<br>linią pionową przy zainstalowanym i gotowym do<br>użytku oświetleniu.                                    | ≥ 70°: 631 cd/klm<br>≥ 80°: 325 cd/klm<br>≥ 90°: 7.47 cd/klm |
| Klasa natężenia oświetlenia<br>Wartości natężenia światła w [cd/klm] do obliczania<br>klasy natężenia światła odnoszą się do strumienia<br>świetlnego lampy, zgodnie z EN 13201:2015. | -  |
| Klasa wskaźnika oślnienia   | D.6  |
| MF  | 0.80   |



Godziesze Małe ul. Ostrowska 13665 . .

## Podsumowanie (do EN 13201:2015)

### Wyniki dla pól oceny

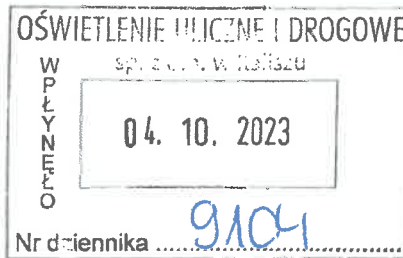
Obliczono współczynnik konserwacji 0.80 dla instalacji.

|                | Rozmiar   | Obliczono              | Zad.                     | Kontrola |
|----------------|-----------|------------------------|--------------------------|----------|
| Jezdnia 1 (M6) | $L_m$     | 0.42 cd/m <sup>2</sup> | ≥ 0.30 cd/m <sup>2</sup> | ✓        |
|                | $U_o$     | 0.47                   | ≥ 0.35                   | ✓        |
|                | $U_l$     | 0.63                   | ≥ 0.40                   | ✓        |
|                | TI        | 17 %                   | ≤ 20 %                   | ✓        |
|                | $R_{E1}$  | 0.63                   | ≥ 0.30                   | ✓        |
| Chodnik 2 (P4) | $E_m$     | 6.49 lx                | [5.00 - 7.50] lx         | ✓        |
|                | $E_{min}$ | 1.22 lx                | ≥ 1.00 lx                | ✓        |

### Wyniki dla wskaźników wydajności energetycznej

|  | Rozmiar | Obliczono                  | Zużycie energii |
|--|---------|----------------------------|-----------------|
| Godziesze Małe ul.<br>Ostrowska 13665                            | $D_p$   | 0.018 W/lx*m <sup>2</sup>  | -               |
| BGP281 T25 1 xLED70-<br>4S/740 DN10 (z jednej<br>strony na dole) | $D_e$   | 0.5 kWh/m <sup>2</sup> rok | 178.0 kWh/rok   |





Od ENERGA –OPERATOR SA  
Oddział w Kaliszu  
Dział Dokumentacji Energetycznej

Do Oświetlenie Uliczne i Drogowe Sp. z o.o.  
ul. Wroclawska 71A  
62-800 Kalisz

T 62 500 24 34

Znak EOP/KD/4/2023/10/00422  
Dot. Dobudowy elementów oświetlenia ulicznego  
(drogowego).

Kalisz, 04 października 2023 roku

W odpowiedzi na Wasze pismo nr WT/T1/DŚ/2467/2023 otrzymane w dniu 03-10-2023 roku w sprawie dobudowy projektowanej infrastruktury oświetleniowej nN dla Spółki Oświetlenie Uliczne i Drogowe Sp. z o.o. na istniejącej linii napowietrznej nN będącej na majątku ENERGA - OPERATOR SA w m. Stara Kakawa, Rafałów, Godziesze Małe, ul. Ostrowska, Wola Droszewska gm. Godziesze Wielkie informujemy, że wyrażamy zgodę na powyższe\*, pod warunkiem zachowania przez Inwestora przedmiotowego zadania wszystkich postanowień zawartych w umowie najmu nr KJ07188/19 w sprawie udostępnienia słupów energetycznych, zawartej w dniu 06-12-2019 r.

Specyfikacja ilościowa i lokalizacyjna urządzeń elektroenerg. będących przedmiotem udzielonej zgody:

- ilość słupów ENERGA - OPERATOR SA będących przedmiotem zgody z uwzględnieniem wszystkich stanowisk słupowych, na których przewiduje się montaż elementów proj. infrastruktury oświetleniowej Spółki Oświetlenie Uliczne i Drogowe Sp. z o.o. – **12 szt.**
  - ilość słupów, na których nastąpi montaż dodatkowych opraw – **10 szt.**
  - ilość słupów, na których nastąpi demontaż istniejących opraw – **0 szt.**
  - ilość słupów, na których nastąpi wymiana istniejących opraw – **0 szt.**
- Stara Kakawa, gm. Godziesze Wielkie obwód 2 ze stacji transf. nr 13264 – montaż 1 dodatkowej oprawy na słupie II/4
- Rafałów, gm. Godziesze Wielkie obwód 2 ze stacji transf. nr 13284 – montaż 1 dodatkowej oprawy na słupie II/3/9 wcześniej niedzierżawionym
- Godziesze Małe, ul. Ostrowska, gm. Godziesze Wielkie obwód 2 ze stacji transf. nr 13665 – dobudowa 7 przęseł na istniejącej linii napowietrznej, pomiędzy słupami od II/5 do II/12 oraz montaż 3 dodatkowych opraw na słupach II/7, II/9 oraz III/11
- Wola Droszewska, gm. Godziesze Wielkie obwód 1, 2 ze stacji transf. nr 13986 – dobudowa 1 przęśla na istniejącej linii napowietrznej, pomiędzy słupami od I,II/1 do I,II/2, montaż szafki oświetleniowej na słupie I,II/1 oraz montaż 1 dodatkowej oprawy na słupie I,II/1
- Wola Droszewska, gm. Godziesze Wielkie obwód 3 ze stacji transf. nr 13986 – dobudowa 3 przęseł na istniejącej linii napowietrznej, pomiędzy słupami od III/1 do III/4, montaż szafki oświetleniowej na słupie III/4, oraz montaż 4 dodatkowych opraw na słupach III/1 III/2, III/3 oraz III/4, zejście kablowe ze słupa III/4

T +48 62 500 22 10  
F +48 62 500 22 00

Regon 190275904-00043  
NIP 583-000-11-90

ENERGA-OPERATOR SA  
ul. Marynarki Polskiej 130, 80-557 Gdańsk  
Oddział w Kaliszu  
al. Wolności 8, 62-800 Kalisz  
kalisz@energa-operator.pl  
www.energa-operator.pl

Sąd Rejonowy Gdańsk-Północ  
VII Wydział Gospodarczy KRS  
KRS 0000033455

nr konta: 38 1240 6292 1111 0010 3649 0117  
Kapitał zakładowy/wpłacony 1 356 110 400 zł



W tych ww. przypadkach, w których występuje dobudowa sieci oświetleniowej istniejącej linii napowietrznej, należy opracować dokumentację techniczną,

- Do dokumentacji dołączyć obliczenia mechaniczne słupów mocnych oraz profile poprzeczne dla dwóch najdłuższych przęseł oraz wszystkich przęseł przebiegających nad drogami publicznymi lub innymi obiektami, we wszystkich przypadkach z naniesioną odległością przewodu oświetleniowego od ziemi oraz obiektów krzyżujących.
- Istniejące słupy, w razie konieczności, dostosować do nowej funkcji.
- Przed rozpoczęciem prac związanych z przebudową linii oświetleniowej ww. dokumentację należy dostarczyć do RD w Kaliszu celem uzgodnienia.
- „Przewód oświetleniowy podwiesić pod istniejącymi przewodami linii napowietrznej nN” (przedmiotowy zapis winien znaleźć się w opracowanej dokumentacji).

Jednocześnie informujemy, że przedmiotowa zgoda nie jest równoznaczna z wydaniem warunków przyłączenia do sieci oraz uzgodnieniem dokumentacji projektowej.

**Zgodnie §4 pkt. 7 umowy najmu nr KJ07188/19 z dnia 06.12.2019 r. istniejące obwody oświetleniowe winny być tożsame z istniejącymi obwodami niskiego napięcia.**

Przypominamy, iż wszelkie prace należy prowadzić na warunkach zawartych w umowie najmu nr KJ07188/19 w sprawie udostępnienia słupów energetycznych, zawartej w dniu 06.12.2019 r., a wszystkie nowo pobudowane lub zmodernizowane (przebudowane) elementy oświetlenia ulicznego (drogowego), zgodnie z zapisami ww. umowy, należy zgłaszać do odbioru technicznego.

W tym celu należy skutecznie zawiadomić Rejon Dystrybucji w Kaliszu o planowanym terminie odbioru technicznego, zgodnie z zapisami umowy, dołączając do rzeczzonego zawiadomienia dokumentację powykonawczą na zakres realizowanych prac.



Kierownik  
Zakładu Techniczny Energa Operator  
Marek Tomczak

Signed by /  
Podpisano przez:

Marek  
Włodzimierz  
Tomczak

Date / Data:  
2023-10-04 10:26

#### **Kontakt z nami:**

W przypadku dodatkowych pytań, zachęcamy do kontaktu:

- telefonicznie: **801 404 404\***, lub **+48 58 767 43 50\***
- za pomocą formularza zgłoszeniowego na stronie: [www.energa-operator.pl](http://www.energa-operator.pl)
- poprzez e-mail: [kalisz@energa-operator.pl](mailto:kalisz@energa-operator.pl)
- listownie na adres: ENERGA-OPERATOR SA, Oddział w Kaliszu, al. Wolności 8, 62-800 Kalisz
- sprawę prowadzi: Iwona Skórcz, tel. **+62 500 24 34**

\*Opłata za połączenie zgodna z cennikiem operatora.

Administratorem danych osobowych jest ENERGA-OPERATOR SA. Szczegóły dostępne na [www.energa-operator.pl](http://www.energa-operator.pl)