

Zakres rzeczowy zadania gm. Godziesze Wielkie:

1. m. Stara Kakawa 72, stacja 13264 – sieć napowietrzna, wspólna

- montaż oprawy oświetleniowej typu BGP281 T25 1xLED69-4S/740 DN10 6900lm w korpusie ciemnoszarym wyposażonej w system zdalnego zarządzania oświetleniem CityTouch z abonamentem na 10 lat (LW10), montaż na wysięgniku o wysięgu 1.0m i kącie gięcia 0 stopni – 1 kpl.

2. m. Rafałów 36A, stacja 13284 – sieć napowietrzna

- montaż oprawy oświetleniowej typu BGP281 T25 1xLED69-4S/740 DN10 6900lm w korpusie ciemnoszarym wyposażonej w system zdalnego zarządzania oświetleniem CityTouch z abonamentem na 10 lat (LW10), montaż na wysięgniku o wysięgu 0.5m i kącie gięcia 0 stopni – 1 kpl.

- montaż przewodu AsXSn 2x25 mm² (10 m) na słupie w sztywnej rurze osłonowej BE32 zakończonej na górze kolaniem oraz połączonej szczelnie kolaniem z dolną częścią szafki pomiarowej montowanej przez ENERGA-OPERATOR

- w przypadku gdy w terminie realizacji zlecenia budowy oświetlenia nie będzie wybudowane przyłącze ENERGA-OPERATOR SA należy przewidzieć wykonanie podłączenia rury osłonowej wraz z przewodem AsXSn 2x25 mm² w terminie późniejszym tj. po powiadomieniu Spółki OUiD przez ENERGA – OPERATOR o wykonaniu przyłącza

- montaż ogranicznika przepięć 0,28/5 oraz podłączenie do istniejącego uziemienia

Opis techniczny:

Montażu nowych opraw należy dokonać w lokalizacjach zgodnych z załączonymi schematami. Oprawy montować nad linią energetyczną prostopadle do jezdni. Wysięgniki montować za pomocą uchwytów dedykowanych do słupów wirowanych oraz drewnianych. Zastosować wysięgniki ocynkowane o średnicy zewnętrznej ok. 49mm.

Oprawy zasilicę przewodami typu YKY 2x2,5mm² 450/750V (okrągły), pozostawiając podwójną izolację na długości min. 10 cm po wyjściu przewodu z wysięgnika oraz wykonując zapas pojedynczych żył o długości ok. 2 m zwijając je w postać sprężyny, w celu umożliwienia swobodnego podłączenia oprawy do linii zasilającej

Oprawy zabezpieczyć bezpiecznikowymi łącznikami do lamp oświetlenia ulicznego montowanym bezpośrednio na przewodzie linii zasilającej firmy SINTUR, typu BZO-03 oraz BZ-04 z wkładką bezpiecznikową typu Bi-Wts 4A. Do podłączenia żyły ochronno-neutralnej PEN przewodu zasilającego oprawy należy użyć zacisków izolowanych przebijających izolację typu SLIP 12.05, SLIP 22.1 lub SL 11.118 prod. Ensto oraz zacisku typu SM 2.11 prod. Ensto w przypadku linii gołej.

Ogranicznik przepięć należy podłączyć do istniejącego uziemienia oraz dokonać pomiaru rezystancji. Jeżeli rezystancja przekroczy wartość 10 ohm, należy dokonać poprawy parametru uziomu.

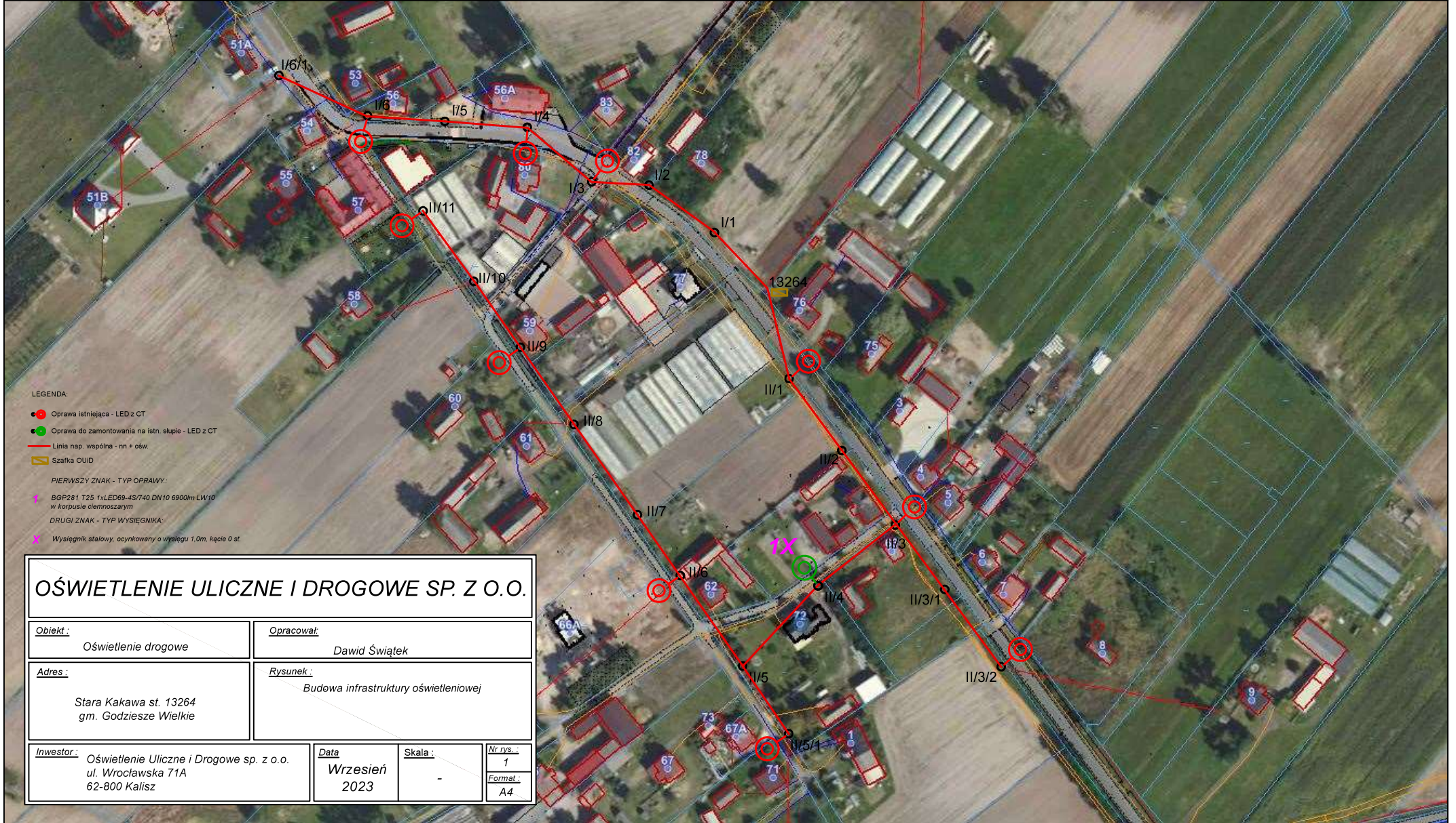
Wykonawca ma obowiązek uzyskania stosownego dopuszczenia i przygotowania miejsca pracy przez konserwatora sieci, tj. EUTRO sp. z o. o. Chotów 24B gm. Nowe Skalmierzyce. Wykonawca ma obowiązek poinformować Spółkę OUiD w Kaliszu o planowanym rozpoczęciu robót związanych z wymianą latarni. Do montażu urządzeń oświetleniowych zastosować odrębny osprzęt i konstrukcje. Montowane urządzenia winny być fabrycznie nowe.

Do pisma zgłaszającego zakończenie prac i gotowość do odbioru technicznego, należy załączyć:

- dokumentację powykonawczą,
- protokoły z pomiarów elektrycznych sporządzone na drukach dostępnych na stronie Spółki,
- potwierdzenie wykupienia abonamentu dostępu do CityTouch na 10 lat ;

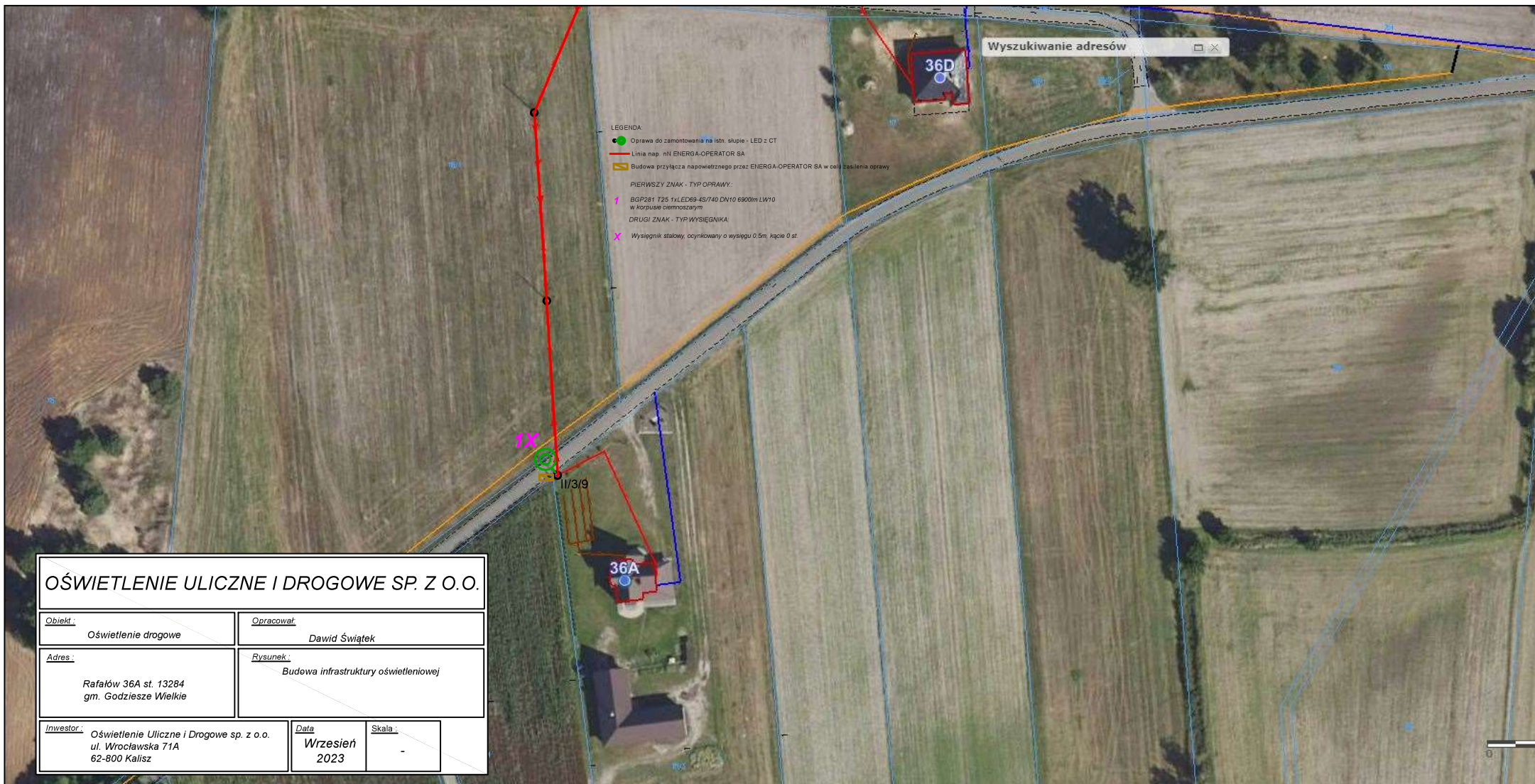
Opracował:

SPECJALISTA
ds. Eksploatacji Oświetlenia
Dawid Świątek



- LEGENDA:
- Oprawa istniejąca - LED z CT
 - Oprawa do zamontowania na istn. słupie - LED z CT
 - Linia nap. wspólna - nn + ośw.
 - ▭ Szafka OUID
- PIERWSZY ZNAK - TYP OPRAWY:
- BGP281 T25 1xLED69-4S/740 DN10 6900lm LW10 w korpusie ciemnoszarym
- DRUGI ZNAK - TYP WYSIĘGNIKA:
- Wysięgnik stalowy, ocynkowany o wysięgu 1,0m, kącie 0 st.

OŚWIETLENIE ULICZNE I DROGOWE SP. Z O.O.			
<u>Objekt:</u>	Oświetlenie drogowe	<u>Opracował:</u>	Dawid Świątek
<u>Adres:</u>	Stara Kakawa st. 13264 gm. Godziesze Wielkie	<u>Rysunek:</u>	Budowa infrastruktury oświetleniowej
<u>Inwestor:</u>	Oświetlenie Uliczne i Drogowe sp. z o.o. ul. Wrocławska 71A 62-800 Kalisz	<u>Data:</u>	Wrzesień 2023
	<u>Skala:</u>	-	<u>Nr rys.:</u> 1
			<u>Format:</u> A4



OŚWIETLENIE ULICZNE I DROGOWE SP. Z O.O.

Obiekt :	Oświetlenie drogowe	Opracował :	Dawid Świątek
Adres :	Rafałów 36A st. 13284 gm. Godziesze Wielkie	Rysunek :	Budowa infrastruktury oświetleniowej
Inwestor :	Oświetlenie Uliczne i Drogowe sp. z o.o. ul. Wrocławska 71A 62-800 Kalisz	Data :	Wrzesień 2023
		Skala :	-