

## **Zakres rzeczowy zadania gm. Blizanów:**

### **1. m. Pamięcin stacja 16681 – sieć napowietrzna, wspólna**

- montaż oprawy oświetleniowej typu BGP281 T25 1xLED90-4S/740 DX50 9000lm LW10 (kolor korpusu ciemnoszary) na wysięgniku o wysięgu 2,5m/10st. zgodnie z załączonym schematem

#### **Opis techniczny:**

Oprawę montować nad linią energetyczną w kierunku parkingu. Wysięgnik montować za pomocą 3 śrub wysięgnika (tzw. "laski"). Zastosować wysięgnik ocynkowany o średnicy zewnętrznej ok. 49mm.

Oprawę zasilić przewodem typu YKY 2x2,5mm<sup>2</sup> 450/750V (okrągły), pozostawiając podwójną izolację na długości min. 10 cm po wyjściu przewodu z wysięgnika oraz wykonując zapas pojedynczych żył o długości ok. 2 m zwijając je w postać sprężyny, w celu umożliwienia swobodnego podłączenia oprawy do linii zasilającej.

Oprawę zabezpieczyć bezpiecznikowym złączem do lamp oświetlenia ulicznego montowanym bezpośrednio na przewodzie linii zasilającej firmy SINTUR, typu BZO-04 z wkładką bezpiecznikową typu Bi-Wts 4A. Do podłączenia żyły ochronno-neutralnej PEN przewodu zasilającego oprawy należy użyć zacisku typu SM 2.11 prod. Ensto.

Wykonawca ma obowiązek uzyskania stosownego dopuszczenia i przygotowania miejsca pracy przez konserwatora sieci, tj. EUTRO sp. z o. o. Chotów 24B gm. Nowe Skalmierzyce oraz poinformować Spółkę OUID w Kaliszu. Do montażu urządzeń oświetleniowych zastosować odrębny osprzęt i konstrukcje. Montowane urządzenia winny być fabrycznie nowe.

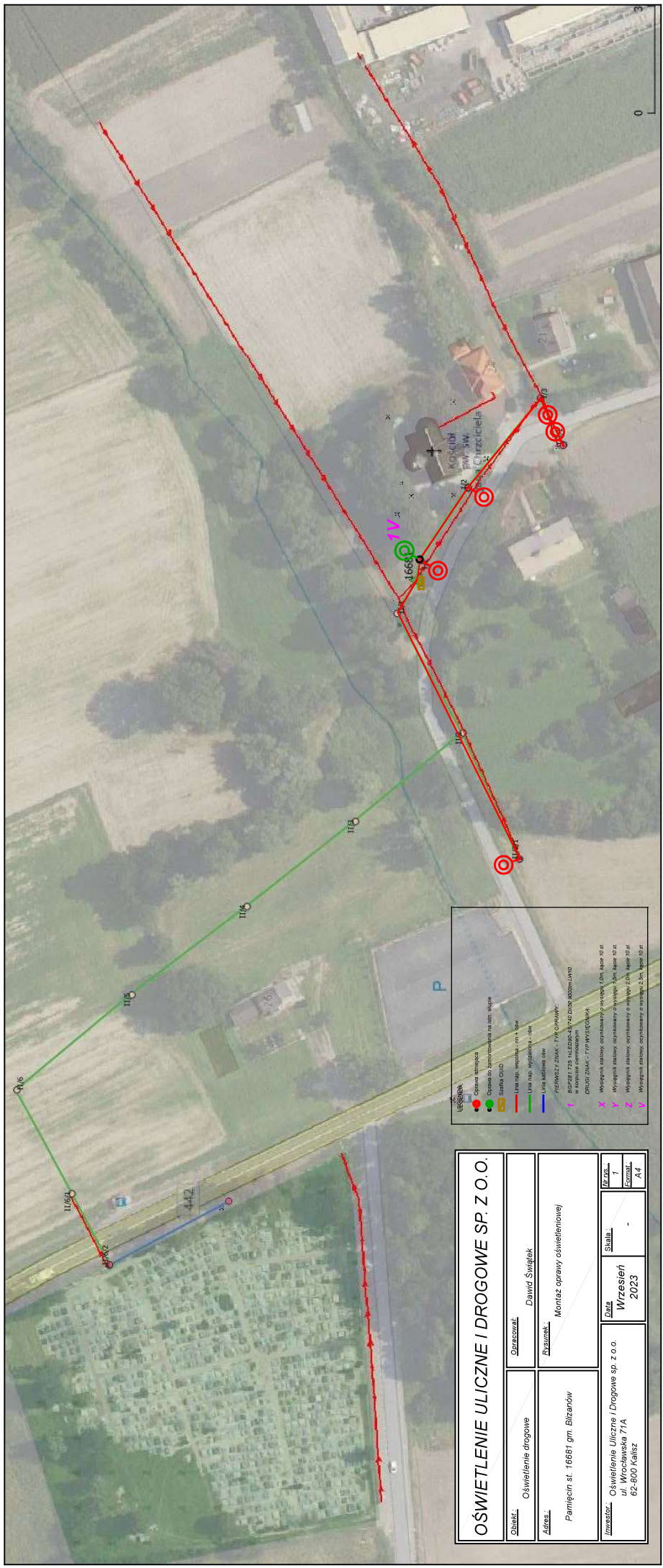
#### **Do pisma zgłaszającego zakończenie prac i gotowość do odbioru technicznego, należy załączyć:**

- dokumentację powykonawczą
- protokoły z pomiarów elektrycznych sporządzone na drukach dostępnych na stronie Spółki
- potwierdzenie wykupienia abonamentu dostępu do CityTouch na 10 lat

Opracował:

SPECIALISTA  
ds. Eksploatacji Oświetlenia

*David Świątek*



<b>OSWIETLENIE ULICZNE I DROGOWE SP. Z O.O.</b>	
<b>Obiekt:</b> Oświetlenie drogowe	<b>Wykonawca:</b> David Szwajtek
<b>Adres:</b> Pamiecin st. 16681 gm. Blizanów	<b>Wykonanie:</b> Montaż oprawy oświetleniowej
<b>Wzrost:</b> Oświetlenie Uliczne i Drogowe sp. z o.o. 62-800 Poliszka 71A 62-800 Poliszka	<b>Data:</b> Wzrostleń 2023
	<b>Skala:</b> 1 A4

- Legenda:**
- Oświetlenie uliczne
  - Oświetlenie drogowo
  - Oświetlenie uliczne 11m
  - Oświetlenie uliczne 11.5m
  - Linia oświetlenia ulicznego
  - Linia oświetlenia drogowo
  - Linia oświetlenia ulicznego 11m
  - Linia oświetlenia ulicznego 11.5m
- PRZEKREŚCENIA:**
- PRZEKREŚCENIE 1:1
  - PRZEKREŚCENIE 1:2
  - PRZEKREŚCENIE 1:3
  - PRZEKREŚCENIE 1:4
  - PRZEKREŚCENIE 1:5
  - PRZEKREŚCENIE 1:6
  - PRZEKREŚCENIE 1:7
  - PRZEKREŚCENIE 1:8
  - PRZEKREŚCENIE 1:9
  - PRZEKREŚCENIE 1:10
  - PRZEKREŚCENIE 1:11
  - PRZEKREŚCENIE 1:12
  - PRZEKREŚCENIE 1:13
  - PRZEKREŚCENIE 1:14
  - PRZEKREŚCENIE 1:15
  - PRZEKREŚCENIE 1:16
  - PRZEKREŚCENIE 1:17
  - PRZEKREŚCENIE 1:18
  - PRZEKREŚCENIE 1:19
  - PRZEKREŚCENIE 1:20
  - PRZEKREŚCENIE 1:21
  - PRZEKREŚCENIE 1:22
  - PRZEKREŚCENIE 1:23
  - PRZEKREŚCENIE 1:24
  - PRZEKREŚCENIE 1:25
  - PRZEKREŚCENIE 1:26
  - PRZEKREŚCENIE 1:27
  - PRZEKREŚCENIE 1:28
  - PRZEKREŚCENIE 1:29
  - PRZEKREŚCENIE 1:30
  - PRZEKREŚCENIE 1:31
  - PRZEKREŚCENIE 1:32
  - PRZEKREŚCENIE 1:33
  - PRZEKREŚCENIE 1:34
  - PRZEKREŚCENIE 1:35
  - PRZEKREŚCENIE 1:36
  - PRZEKREŚCENIE 1:37
  - PRZEKREŚCENIE 1:38
  - PRZEKREŚCENIE 1:39
  - PRZEKREŚCENIE 1:40
  - PRZEKREŚCENIE 1:41
  - PRZEKREŚCENIE 1:42
  - PRZEKREŚCENIE 1:43
  - PRZEKREŚCENIE 1:44
  - PRZEKREŚCENIE 1:45
  - PRZEKREŚCENIE 1:46
  - PRZEKREŚCENIE 1:47
  - PRZEKREŚCENIE 1:48
  - PRZEKREŚCENIE 1:49
  - PRZEKREŚCENIE 1:50
  - PRZEKREŚCENIE 1:51
  - PRZEKREŚCENIE 1:52
  - PRZEKREŚCENIE 1:53
  - PRZEKREŚCENIE 1:54
  - PRZEKREŚCENIE 1:55
  - PRZEKREŚCENIE 1:56
  - PRZEKREŚCENIE 1:57
  - PRZEKREŚCENIE 1:58
  - PRZEKREŚCENIE 1:59
  - PRZEKREŚCENIE 1:60
  - PRZEKREŚCENIE 1:61
  - PRZEKREŚCENIE 1:62
  - PRZEKREŚCENIE 1:63
  - PRZEKREŚCENIE 1:64
  - PRZEKREŚCENIE 1:65
  - PRZEKREŚCENIE 1:66
  - PRZEKREŚCENIE 1:67
  - PRZEKREŚCENIE 1:68
  - PRZEKREŚCENIE 1:69
  - PRZEKREŚCENIE 1:70
  - PRZEKREŚCENIE 1:71
  - PRZEKREŚCENIE 1:72
  - PRZEKREŚCENIE 1:73
  - PRZEKREŚCENIE 1:74
  - PRZEKREŚCENIE 1:75
  - PRZEKREŚCENIE 1:76
  - PRZEKREŚCENIE 1:77
  - PRZEKREŚCENIE 1:78
  - PRZEKREŚCENIE 1:79
  - PRZEKREŚCENIE 1:80
  - PRZEKREŚCENIE 1:81
  - PRZEKREŚCENIE 1:82
  - PRZEKREŚCENIE 1:83
  - PRZEKREŚCENIE 1:84
  - PRZEKREŚCENIE 1:85
  - PRZEKREŚCENIE 1:86
  - PRZEKREŚCENIE 1:87
  - PRZEKREŚCENIE 1:88
  - PRZEKREŚCENIE 1:89
  - PRZEKREŚCENIE 1:90
  - PRZEKREŚCENIE 1:91
  - PRZEKREŚCENIE 1:92
  - PRZEKREŚCENIE 1:93
  - PRZEKREŚCENIE 1:94
  - PRZEKREŚCENIE 1:95
  - PRZEKREŚCENIE 1:96
  - PRZEKREŚCENIE 1:97
  - PRZEKREŚCENIE 1:98
  - PRZEKREŚCENIE 1:99
  - PRZEKREŚCENIE 1:100