

Zapytanie ofertowe

(zaprojektuj i wybuduj)

na wykonanie zadania pn.: **Budowa oświetlenia zewnętrznego w m. Kierzno okolice pos. 124-125 zasilanie stacja 30110 na terenie Gm. Kępno**, w zakresie zgodnym z uzgodnioną dokumentacją projektową opracowaną na podstawie warunków technicznych nr WTS 44/T2/2023 z dnia 17.08.2023r. oraz z zakresem prac, stanowiącymi integralną część zapytania.

Dodatkowe informacje odnośnie zakresu prac można uzyskać od p. Szymona Kubiaka, tel. 062 598 52 72 lub 696 110 490

Zleceniobiorca zobowiązany będzie do:

- przestrzegania Wytycznych dla wykonawców przy wykonywaniu robót budowlanych na sieciach wspólnych na zlecenie Oświetlenie Uliczne i Drogowe sp. z o.o. zamieszczonych na www.oid.pl/pliki-do-pobrania.html,
- przestrzegania Wytycznych dla wykonawców przy wykonywaniu robót budowlanych na sieciach wydzielonych na zlecenie Oświetlenie Uliczne i Drogowe sp. z o.o. zamieszczonych na www.oid.pl/pliki-do-pobrania.html,
- przestrzegania Wytycznych dla wykonawców w zakresie zasad odbioru robót budowlanych wykonywanych na zlecenie Oświetlenie Uliczne i Drogowe sp. z o.o. zamieszczonych na www.oid.pl/pliki-do-pobrania.html,
- zakupienia wszystkich materiałów niezbędnych do wykonania zadania,
- uzyskania niezbędnych zgód i uzgodnień z zarządcą drogi, lub terenem na którym znajdują się urządzenia oświetleniowe oraz właścicielami infrastruktury znajdującej się w bezpośrednim sąsiedztwie urządzeń oświetleniowych,
- demontażu, przechowywania i ponownego montażu znaków drogowych oraz wszelkiego rodzaju tablic reklamowych i informacyjnych (jeżeli w zakresie zadania jest demontaż, lub wymiana słupów),
- przedłożenia Zleceniodawcy faktury w terminie 7 dni od daty pozytywnego odbioru wykonanych robót.

Zleceniodawca:

- udzieli Zleceniobiorcy upoważnienia do wystąpienia w jego imieniu do Energa-Operator SA w zakresie jednorazowego przygotowania oraz likwidacji miejsca pracy w celu wykonania zakresu robót objętych niniejszym zapytaniem (w przypadku robót na napowietrznej linii wspólnej lub podwieszanej),
- dokona odbioru robót zgodnie z Wytycznymi dla wykonawców w zakresie zasad odbioru robót budowlanych wykonywanych na zlecenie Oświetlenie Uliczne i Drogowe sp. z o.o. zamieszczonych na www.oid.pl/pliki-do-pobrania.html,
- ureguluje należność za wykonane zadanie przelewem w terminie 25 dni od daty wpływu do siedziby Spółki prawidłowo wystawionej faktury VAT.

Oferty należy składać na druku formularza pn. „**Formularz ofertowy – zaprojektuj i wybuduj**” dostępnym na stronie internetowej www.oid.pl w zakładce „DO POBRANIA”, na adres: Oświetlenie Uliczne i Drogowe sp. z o. o., ul. Wrocławska 71A, 62-800 Kalisz lub złożyć osobiście w siedzibie Spółki w dni robocze w godz. 8:00-14:00.

Oferty należy składać do dnia 04.10.2021r. (decyduje data wpływu oferty do Spółki)

Oferta winna zostać złożona w zamkniętej kopercie opatrzonej dokładnymi danymi oferenta oraz nazwą zadania:

„**OFERTA – dot. m. Kierzno okolice pos. 124-125, stacja 30110, gm. Kępno, zapytanie nr WT/T2/SzK/2409/2022**”

UWAGA: OFERTY MOGĄ BYĆ SKŁADANE WYŁĄCZNIE DROGĄ POCZTOWĄ LUB W SKRZYŃCE PODAWCZEJ PRZY WEJŚCIU DO SPÓŁKI.

Przed podpisaniem umowy, Wykonawca zobowiązany jest do dostarczenia uprawnień budowlanych oraz aktualnego zaświadczenia z Polskiej Izby Inżynierów Budownictwa.

Informacja o wyborze najkorzystniejszej oferty zostanie zamieszczona na stronie www.oid.pl.

Podpisanie umowy nastąpi w siedzibie zamawiającego, w terminie 14 dni od dnia powiadomienia o wyborze najkorzystniejszej oferty.

Wzór umowy znajduje się na stronie www.oid.pl/pliki-do-pobrania.html

W przypadku nie zawarcia umowy z winy Oferenta w ww. terminie, Spółka ma prawo do wyboru kolejnej najkorzystniejszej oferty.

WAŻNE:

Do oferty należy dołączyć wykaz osób, które będą wykonywały ww. prace wg załącznika nr 1 do formularza ofertowego.

Jeśli osoby te nie były wcześniej zgłoszone do Spółki

należy do oferty dołączyć kopie potwierdzone za zgodność z oryginałem:

- zaświadczeń o ukończeniu kursu pracy pod napięciem w urządzeniach i liniach o napięciu do 1kV,
- świadectw kwalifikacyjnych,
- orzeczeń lekarskich o braku przeciwwskazań zdrowotnych do wykonywania pracy na określonym stanowisku.

**Rozbudowa oświetlenia (budowa linii kablowej wraz z latarniami)
m. Kierzno okolice pos. 124-125 (st. 30110)
na terenie gm. Kępno**

Zakres projektowy zadania:

1. Kierzno okolice pos. 124-125 zasilanie stacja 30110

1.1 Należy zaprojektować kablówką linię oświetleniową wraz z **jednym słupem latarni wysięgnik podwójny dwuramienny kąt ramion 90 st. + dwie oprawy LED z systemem sterowania**, proj. linię zasilić od słupa linii napowietrznej wspólnej 30110-I/10, linia kablowa do zaprojektowania na odcinku **ok. 80 m** zgodnie z warunkami technicznymi **44/T2/2023 z dnia 17.08.2023 r.**

Zakres rzeczowy zadania:

1. Kierzno okolice pos. 124-125 stacja 30110

1.1 Budowa kablowej linii ośw. od słupa linii napowietrznej wspólnej 30110-I/10 na odcinku **ok. 80 m** kablem typu **YAKXS 4x25 mm²**

1.2 Montaż słupa ośw. typu **SAL-10 z wysięgnikiem łukowym podwójnym o wysięgu 1,5m (kąt ramion 90st.) prod. ZPSO ROSA** anodowanego na kolor **C-0 - 1 kpl.**

1.3 Montaż opraw ośw. typu **BGP282 LW10 T25 1 xLED90-4S/740 DM12 prod. Signify** o strumieniu świetlnym lampy **9000 lm**, wyposażonej w system zdalnego zarządzania oświetleniem **CityTouch** z abonamentem na **10 lat – 2 szt.**

1.4 Wykonanie inwentaryzacji geodezyjnej powykonawczej

Ze zgłoszeniem do odbioru należy dostarczyć następujące dokumenty:

- protokoły z pomiarów skuteczności ochrony przeciwporażeniowej
- protokoły z pomiarów rezystancji izolacji kabli jeżeli zostały przedłużone/ wymienione
- potwierdzenia opłaty za abonament CityTouch od dostawcy systemu z podaniem okresu na jaki został wykupiony

Wzory protokołów dostępne na stronie internetowej Spółki.

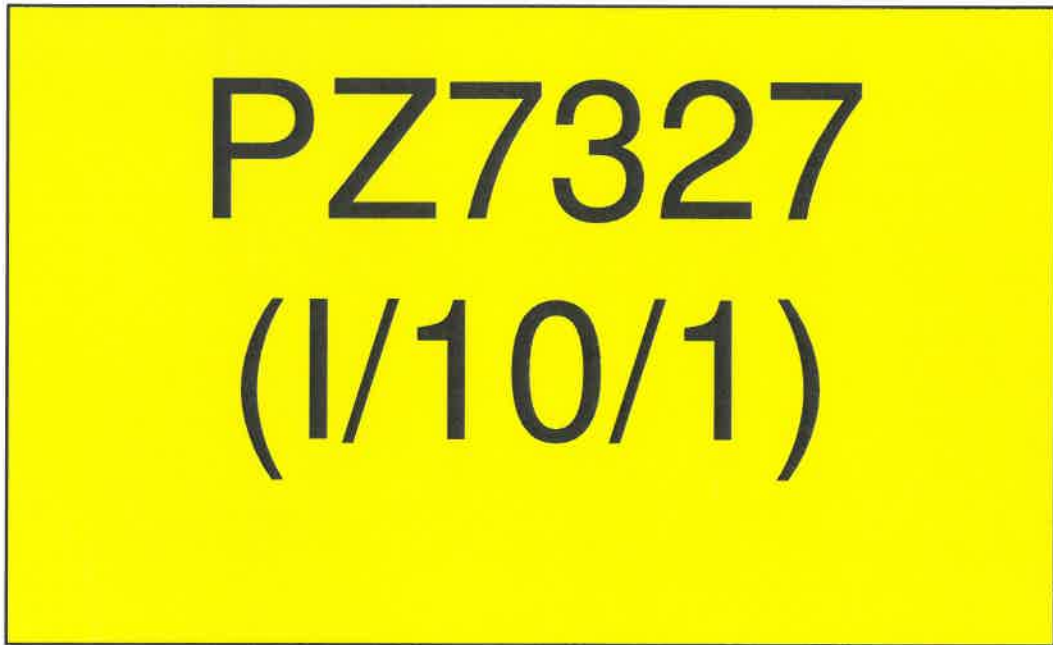
Opracował:

KIEROWNIK SEKCJI
Obrotu II

Szymon Kubiak

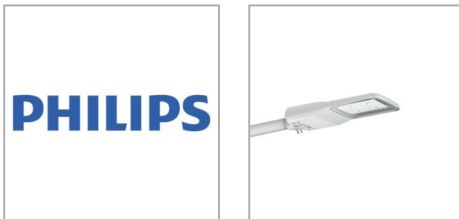
Tabliczka na słup

~ 120x70 mm (szer x wys)

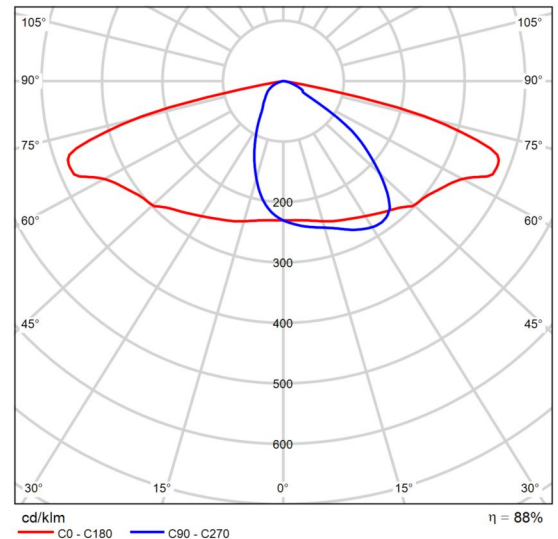


Arkusz danych produktu

Philips - BGP282 T25 1 xLED90-4S/740 DM12



P	56.0 W
Φ_{Lampa}	9000 lm
Φ_{Oprawa}	7934 lm
η	88.16 %
Skuteczność świetlna	141.7 lm/W
CCT	4000 K
CRI	70

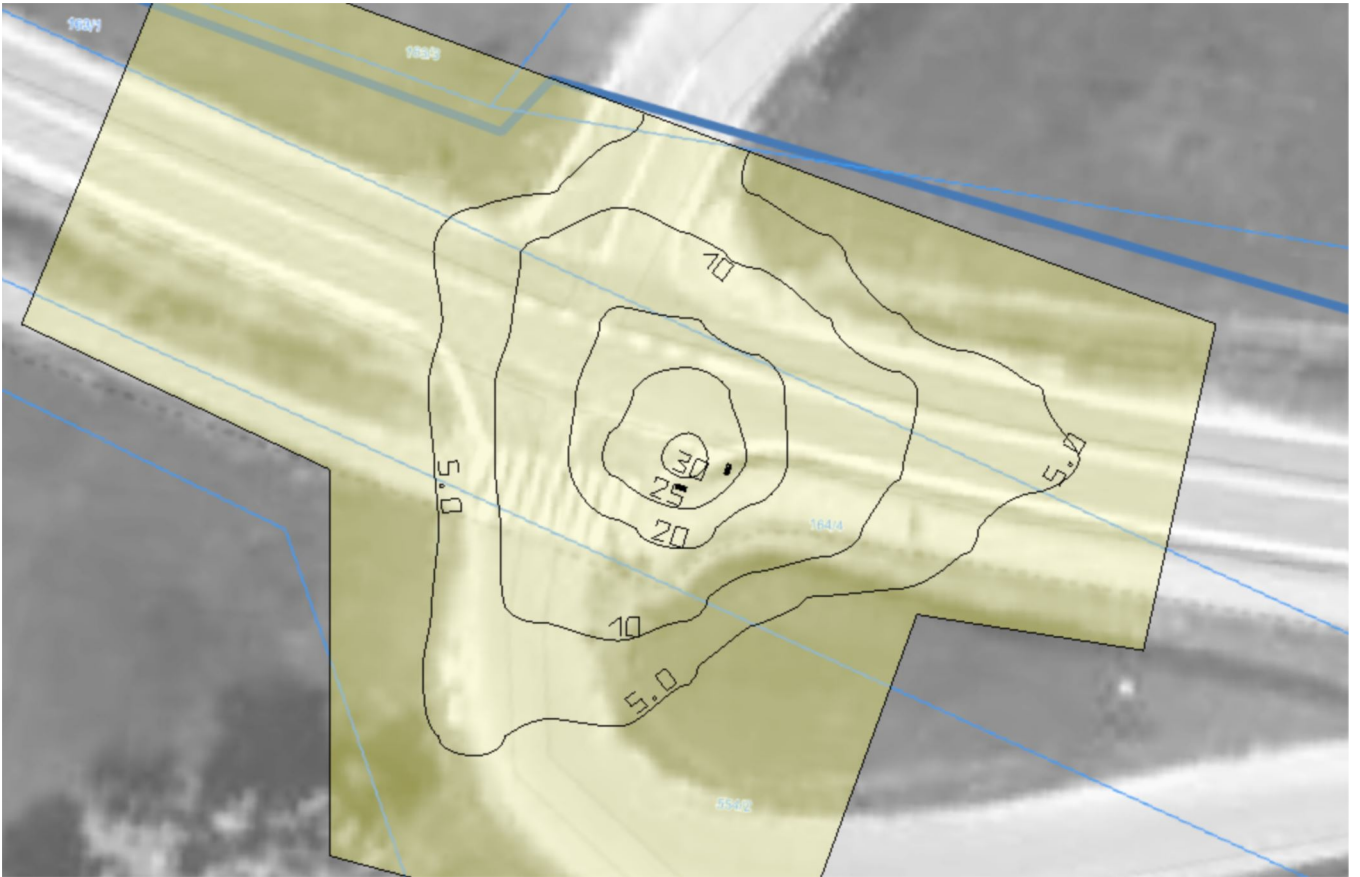


Polarny LVK

Łatwy sposób na oświetlenie dróg w technologii LED – UniStreet gen2 Oprawa UniStreet gen2 została zaprojektowana do wdrożeń technologii LED na dużą skalę i idealnie nadaje się jako zamiennik technologii oświetleniowych w miastach. Dzięki wysokiej efektywności i niskim kosztom początkowym oprawa UniStreet gen2 zapewnia szybki zwrot kosztów inwestycji oraz znaczące oszczędności zużycia energii w krótkim okresie. Philips ServiceTag zapewnia łatwość instalacji i konserwacji, a gniazdo Philips SR (System Ready) ułatwia przyszłą modernizację i zapewnia łączność z aplikacjami, takimi jak Interact City.

UniStreet gen2 jest dostępna w pakietach obejmujących zróżnicowaną optykę i strumienie świetlne, umożliwiające dalsze dostosowanie w celu spełnienia określonych wymagań projektowych. Dzięki temu stanowi bezpośredni zamiennik konwencjonalnego oświetlenia. Wykonana z materiałów wysokiej jakości kompaktowa oprawa zapewnia także łatwy demontaż i recykling po zakończeniu okresu jej eksploatacji.

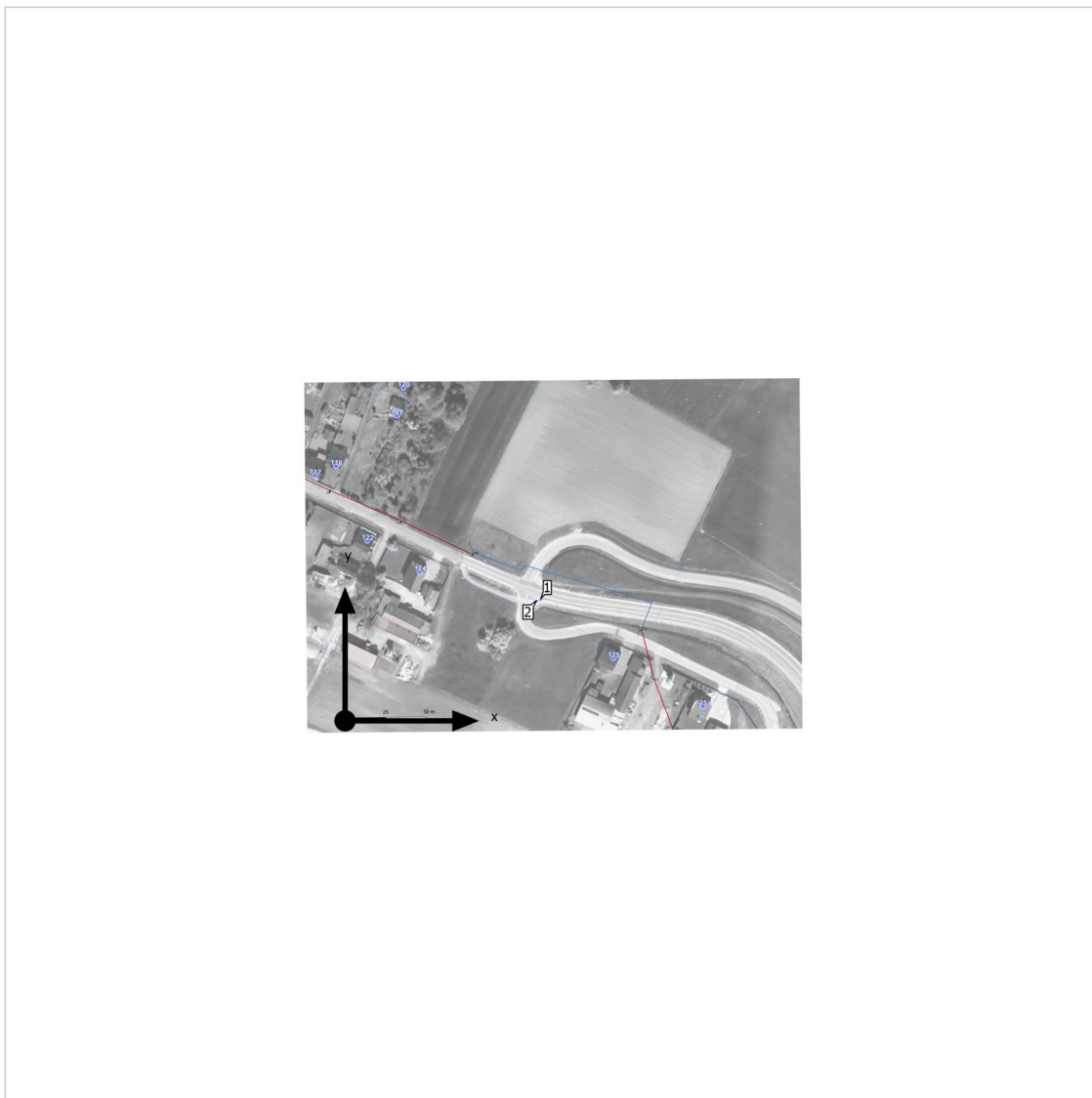
Obrazy



Kierzno

Teren 1

Plan sytuacyjny oprav



Teren 1

Plan sytuacyjny opraw

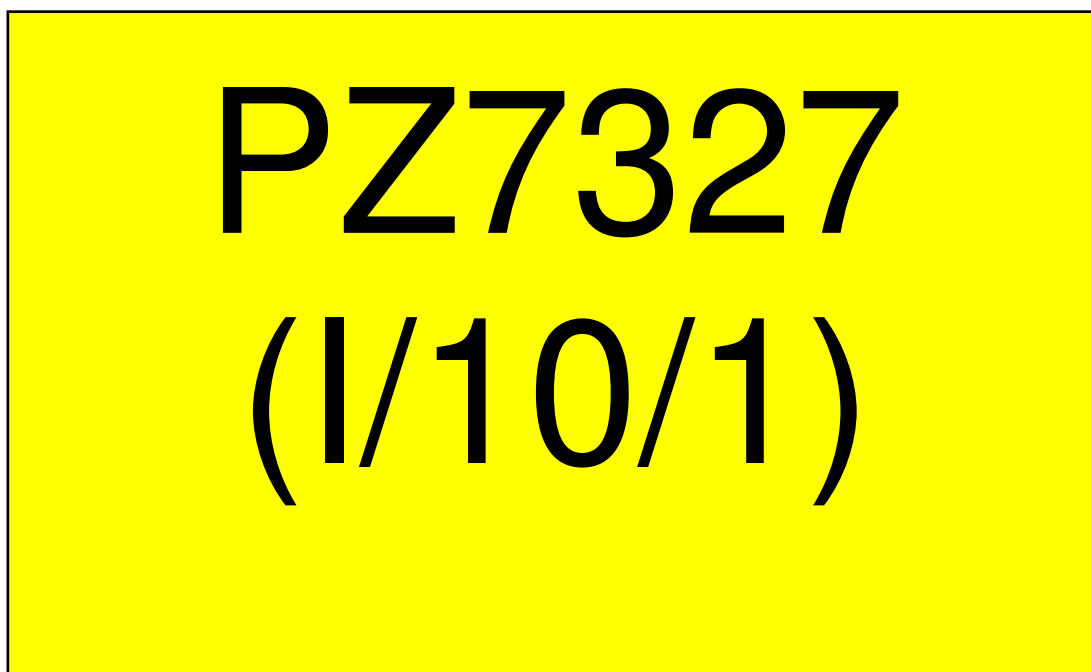
Producent	Philips	P	56.0 W
Nazwa artykułu	BGP282 T25 1 xLED90-4S/740 DM12	Φ Oprawa	7934 lm
Wyposażenie	1x LED90-4S/740		

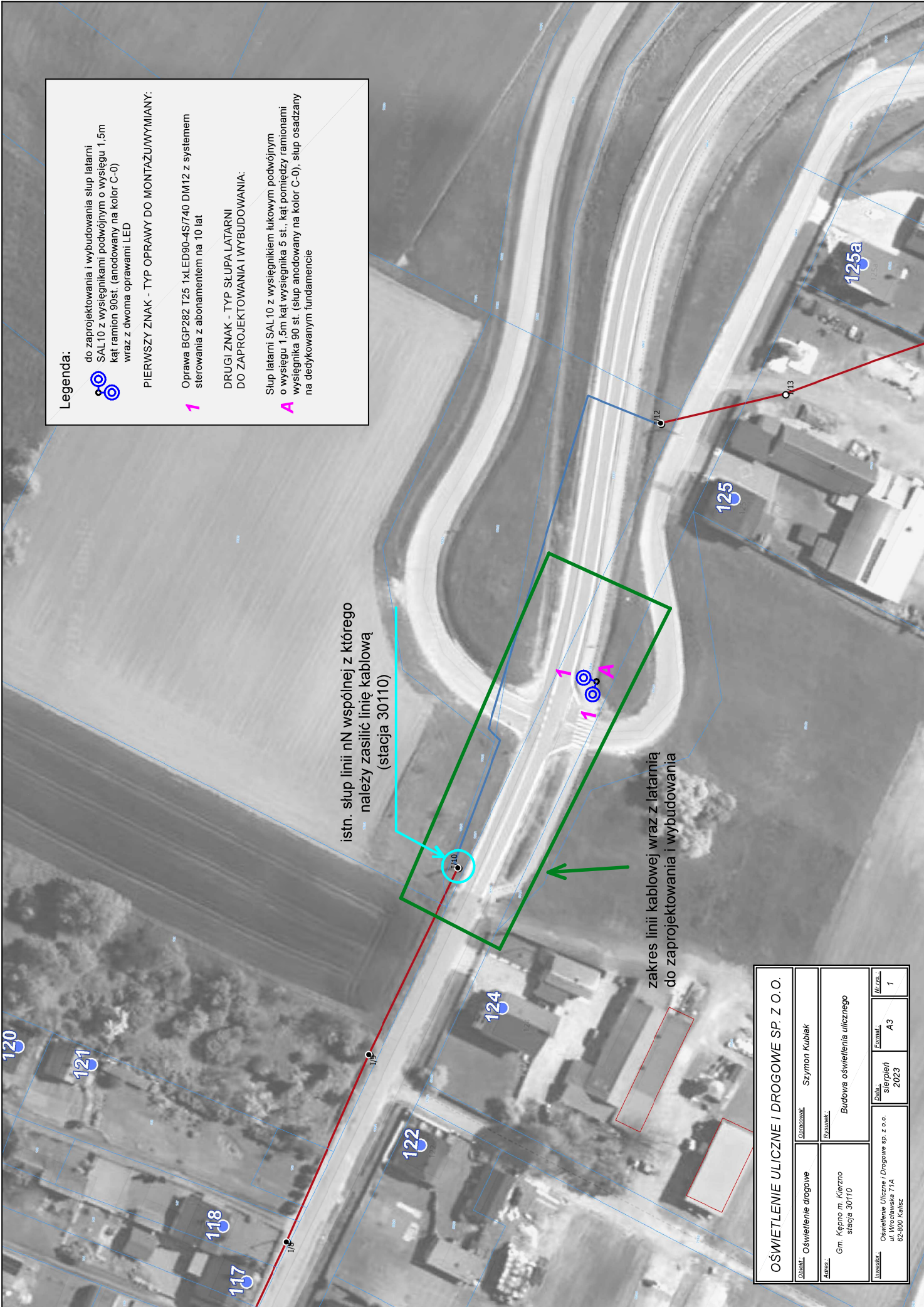
Pojedyncze oprawy

X	Y	Wysokość montażu	Oprawa
120.030 m	74.311 m	10.095 m	1
117.877 m	73.500 m	10.095 m	2

Tabliczka na słup

~ 120x70 mm (szer x wys)





Legenda:

do zaprojektowania i wybudowania słup latarni SAL-10 z wysięgnikami podwójnym o wysokości 1,5m kat ramion 90st. (anodowany na kolor C-0) wraz z dwoma oprawkami LED

PIERWSZY ZNAK - TYP OPRAWY DO MONTAŻU/WYMIANY:

1 Oprawa BGP282 T25 1xLED90-4S/740 DM12 z systemem sterowania z abonamentem na 10 lat

DRUGI ZNAK - TYP SŁUPA LATARNI DO ZAPROJEKTOWANIA I WYBUDOWANIA:

Słup latarni SAL-10 z wysięgnikiem łukowym podwójnym o wysokości 1,5m kat wysięgnika 5 st., kat pomiędzy ramionami wysięgnika 90 st. (słup anodowany na kolor C-0), słup osadzany na dedykowanym fundamencie

istn. słup linii nN wspólniej z którego należy zasilić linię kablową (stacja 30110)

zakres linii kablowej wraz z latarnią do zaprojektowania i wybudowania

OŚWIETLENIE ULICZNE I DROGOWE SP. Z O.O.

Opis: Oświetlenie drogowe	Wykonawca: Szymon Kubiak	Stadium: Budowa oświetlenia ulicznego	Data: Sierpień 2023	Strona: A3	Strona: 1
Adres: Gm. Kępno m. Kierzno stacja 30110					
Wykonawca: Oświetlenie Uliczne / Drogowe sp. z o.o. ul. Wrocławska 71A 62-800 Kalisz					

Warunki techniczne

dot. wykonania projektu budowy oświetlenia zewnętrznego

1. Adres inwestycji:
gmina: Kępno
miejscowość: Kierzno
nazwa ulicy: -
2. Rodzaj projektowanej linii: kablowa.
 - a) typ przewodu/kabla zasilającego: kabel typu YAKXS o przekroju zgodnym z obliczeniami lecz nie mniejszym niż 4x25mm².
 - b) dodatkowe parametry linii zasilającej: brak.
 - c) w przypadku linii kablowej na projektowanych kablach należy umieścić oznaczniki zawierające: „Oświetlenie, typ kabla, nr stacji zasilającej, trasa kabla (początek – koniec danego odcinka), rok budowy”.
3. Orientacyjna długość projektowanej linii kablowej 80 m, linii napowietrznej wydzielonej - m, linii napowietrznej wspólnej - m.
4. Nr stacji zasilającej: 30110, nr istniejącego PZ 7327
5. Miejsce zasilania: istniejący słup linii napowietrznej wspólnej nr I/10 stacja 30110.
6. Rodzaj zasilania: jednofazowe
7. Parametry szafy oświetleniowej:
 - a) istniejąca szafa,
 - b) rodzaj projektowanej szafy: nie dotyczy,
 - c) materiał obudowy: nie dotyczy,
 - d) barwa obudowy: nie dotyczy
 - e) minimalny stopień szczelności: IP nie dotyczy
 - f) minimalna odporność na udary: IK nie dotyczy
 - g) miejsce montażu: nie dotyczy,
 - h) rodzaj sterowania: nie dotyczy,
 - i) rodzaj zabezpieczenia przedlicznikowego: nie dotyczy,
 - j) rodzaj zabezpieczeń obwodowych: nie dotyczy,
 - k) ilość obwodów szafy oświetleniowej: nie dotyczy,
 - l) w przypadku projektowanej szafy, winna ona posiadać możliwość zamontowania zamka/wkładki w systemie Master-Key,
 - m) w przypadku istniejącej szafy oświetleniowej, w razie potrzeby należy dostosować ją do zmiany mocy zainstalowanej.
8. Parametry projektowanych słupów:
 - a) materiał: aluminium anodowane,
 - b) wysokość montażu oprawy w metrach: 10,
 - c) sposób montażu w gruncie: na dedykowanym fundamencie,
 - d) kolor: C-0 naturalny
 - e) inne parametry: słupy zabezpieczone elastomerem w kolorze słupa do wysokości wnęki słupowej
 - f) typ słupa: SAL-10 z wysięgnikiem podwójnym o wysięgu 1,5m i kącie pomiędzy ramionami 90st. prod. ZPSO „ROSA”
 - g) w przypadku projektowanych słupów, kable w słupach należy łączyć za pomocą izolowanych złącz kablowych z wkładkami bezpiecznikowymi typu D01.
 - h) projektowane słupy należy oznakować aluminiowymi, żółtymi tabliczkami z tłoczonymi, czarnymi napisami firmy Multi-tab. Treść tabliczek ustalić z Oświetlenie Uliczne i Drogowe sp. z o.o. Tabliczki należy zamontować na słupach od strony drogi na wysokości od 2 do 2,5m taśmą stalową, nierdzewną.

Prezes Zarządu: Maciej Witczak, Członek Zarządu: Dorota Kisiela-Augustyniak
Sąd Rejonowy w Poznaniu KRS 0000081004, REGON: 250680024, Kapitał zakładowy: 128.244.000 zł, NIP: 618-16-07-268
Konta bankowe: Santander Bank Polska SA z siedzibą w Warszawie 22 1910 1064 0004 8956 4121 0001
Alior Bank SA z siedzibą w Warszawie 17 2490 0005 0000 4530 6002 0466

9. Parametry wysięgników dla linii napowietrznej:
 - a) materiał: aluminiowe anodowane
 - b) inne: długość wysięgnika 1,5m kąt 5 stopni, kąt między ramionami 90 st.,
 - c) wysięgniki montować w taki sposób aby oprawy znajdowały się nad przewodami linii nn.
 10. Parametry opraw:
 - a) rodzaj źródła światła: LED, temperatura barwowa 4000 K,
 - b) stopień ochrony przeciwporażeniowej: II,
 - c) klasa szczelności dla całej oprawy: IP 66,
 - d) minimalna odporność na udary: IK 09
 - e) materiał: aluminium,
 - f) typ oprawy: Unistreet gen 2 prod. Signify (Philips Lighting),
 - g) system zarządzania: CityTouch z abonamentem na 10 lat,
 - h) inne uwagi: korpus oprawy w kolorze jasno szary.
 11. Parametry przewodów zasilających oprawy w słupach/wysięgnikach: YKY 0,6/1kV 2x2,5mm².
 12. Rodzaj zabezpieczeń bezpiecznikowych dla opraw: izolowane złącza kablowe IZK z wkładkami D01.
 13. Ochrona przeciwprzepięciowa: nie dotyczy.
 14. Układ zasilania: TN-C.
 15. Do obliczeń fotometrycznych należy przyjąć klasą oświetleniową dla drogi: nie dotyczy, dla chodników: nie dotyczy oraz współczynnik konserwacji równy: 0,8.
 16. W przypadku projektowania urządzeń oświetleniowych na konstrukcjach wsporczych (słupach) będących własnością ENERGA-OPERATOR SA, dokumentację należy bezwzględnie uzgodnić z właściwym terytorialnie Rejonowym Zakładem Dystrybucji.
 17. Projektowane linie oświetleniowe, kablowe lub napowietrzne, wydzielone w miarę możliwości projektować w pasie drogowym lub na innych terenach publicznych.
 18. Należy stosować wyłącznie urządzenia i materiały dopuszczone do stosowania na terenie kraju.
 19. Demontaż: nie dotyczy.
 20. Pozostałe uwagi: brak
 21. Dla linii kablowych oraz linii napowietrznych, wydzielonych dokumentacja projektowa podlega następującym sprawdzeniom przez Oświetlenie Uliczne i Drogowe sp. z o.o. w Kaliszu:
 - a) wstępnemu, gdzie do uzgodnienia na początku prac projektowych należy przedłożyć:
 - w wersji papierowej w 1 egz.: wykonane obliczenia oświetleniowe, mapę z lokalizacją latarni, wykaz właścicieli działek objętych inwestycją,
 - w wersji elektronicznej: plik w formacie EVO wykonanych obliczeń oświetleniowych,
 - b) końcowemu, gdzie do uzgodnienia przed wystąpieniem o wydanie pozwolenia na budowę lub dokonania zgłoszenia wykonania robót budowlanych, należy przedłożyć w wersji papierowej 2 egz. kompletnego w rozumieniu Prawa Budowlanego projektu budowlano-wykonawczego oraz kosztorys inwestorski.
 22. Dla linii napowietrznych, wspólnych dokumentacja projektowa podlega sprawdzeniu przez Oświetlenie Uliczne i Drogowe sp. z o.o. w Kaliszu w zakresie:
 - dokumentów określonych w piśmie nr: nie dotyczy,
 - opisu technicznego, zawierającego obliczenia elektryczne,
 - planu sytuacyjnego zawierającego cały obiekt zasilany z danego PZ,
 - schematu jednokreskowego,
 - obliczeń fotometrycznych.
 23. Załączniki: plan sytuacyjny, EOP/KD/4/2023/08/03209 .
- Opracował: Szymon Kubiaki.

DYREKTOR
ds. Technicznych
Jakub Krzyżda