

Zapytanie ofertowe

(roboty budowlane)

na wykonanie zadania pn.: **Przebudowa oświetlenia drogowego w m. Antonin st. 22691 i 22381 oraz Janków Przygodzki st. 22003 na terenie Gm. Przygodzice**, w zakresie zgodnym z dokumentacją stanowiącą integralną część zapytania.

Dodatkowe informacje odnośnie zakresu prac można uzyskać od p. Bartosz Żyźniewski, tel. 062 598 64 24 lub 606 130 082

Zleceniobiorca zobowiązany będzie do:

- przestrzegania *Wytycznych dla wykonawców przy wykonywaniu robót budowlanych na sieciach wspólnych na zlecenie Oświetlenie Uliczne i Drogowe sp. z o.o.* zamieszczonych na www.oid.pl/pliki-do-pobrania.html,
- przestrzegania *Wytycznych dla wykonawców przy wykonywaniu robót budowlanych na sieciach wydzielonych na zlecenie Oświetlenie Uliczne i Drogowe sp. z o.o.* zamieszczonych na www.oid.pl/pliki-do-pobrania.html,
- przestrzegania *Wytycznych dla wykonawców w zakresie zasad odbioru robót budowlanych wykonywanych na zlecenie Oświetlenie Uliczne i Drogowe sp. z o.o.* zamieszczonych na www.oid.pl/pliki-do-pobrania.html,
- zakupienia wszystkich materiałów niezbędnych do wykonania zadania,
- uzyskania niezbędnych zgód i uzgodnień z zarządcą drogi, lub terenu na którym znajdują się urządzenia oświetleniowe oraz właścicielami infrastruktury znajdującej się w bezpośrednim sąsiedztwie urządzeń oświetleniowych,
- demontażu, przechowywania i ponownego montażu znaków drogowych oraz wszelkiego rodzaju tablic reklamowych i informacyjnych (jeżeli w zakresie zadania jest demontaż, lub wymiana słupów),
- przedłożenia Zleceniodawcy faktury w terminie 7 dni od daty pozytywnego odbioru wykonanych robót.

Zleceniodawca:

- udzieli Zleceniobiorcy upoważnienia do wystąpienia w jego imieniu do Energa-Operator SA w zakresie jednorazowego przygotowania oraz likwidacji miejsca pracy w celu wykonania zakresu robót objętych niniejszym zapytaniem (w przypadku robót na napowietrznej linii wspólnej lub podwieszanej),
- dokona odbioru robót zgodnie z *Wytycznymi dla wykonawców w zakresie zasad odbioru robót budowlanych wykonywanych na zlecenie Oświetlenie Uliczne i Drogowe sp. z o.o.* zamieszczonych na www.oid.pl/pliki-do-pobrania.html,
- ureguluje należność za wykonane zadanie przelewem w terminie 25 dni od daty wpływu do siedziby Spółki prawidłowo wystawionej faktury VAT.

Oferty należy składać na druku formularza pn. „**Formularz ofertowy – roboty budowlane**” dostępnym na stronie internetowej www.oid.pl w zakładce „DO POBRANIA”, na adres: Oświetlenie Uliczne i Drogowe sp. z o. o., ul. Wrocławska 71A, 62-800 Kalisz lub złożyć osobiście w siedzibie Spółki w dni robocze w godz. 8:00-14:00.

Oferty należy składać do dnia 07.04.2023r. (decyduje data wpływu oferty do Spółki)

Oferta winna zostać złożona w zamkniętej kopercie opatrzonej dokładnymi danymi oferenta oraz nazwą zadania:

„**OFERTA – dot. m. Antonin, Janków Przygodzki, 22691, 22381 i 22003, Gm. Przygodzice , zapytanie nr WT/T2/BZ/...../2023**”

UWAGA: OFERTY MOGĄ BYĆ SKŁADANE WYŁĄCZNIE DROGĄ POCZTOWĄ LUB W SKRZYŃCE PODAWCZEJ PRZY WEJŚCIU DO SPÓŁKI.

Informacja o wyborze najkorzystniejszej oferty zostanie zamieszczona na stronie www.oid.pl.

Podpisanie umowy nastąpi w siedzibie zamawiającego, w terminie 14 dni od dnia powiadomienia o wyborze najkorzystniejszej oferty.

Wzór umowy znajduje się na stronie www.oid.pl/pliki-do-pobrania.html

W przypadku nie zawarcia umowy z winy Oferenta w ww. terminie, Spółka ma prawo do wyboru kolejnej najkorzystniejszej oferty.

WAŻNE:

Do oferty należy dołączyć wykaz osób, które będą wykonywały ww. prace wg załącznika nr 1 do formularza ofertowego.

Jeśli osoby te nie były wcześniej zgłoszone do Spółki

należy do oferty dołączyć kopie potwierdzone za zgodność z oryginałem:

- zaświadczeń o ukończeniu kursu pracy pod napięciem w urządzeniach i liniach o napięciu do 1kV,
- świadectw kwalifikacyjnych,
- orzeczeń lekarskich o braku przeciwwskazań zdrowotnych do wykonywania pracy na określonym stanowisku.

Zastępca Dyrektora
ds. Technicznych
Jacek Witczak

Prezes Zarządu: Maciej Witczak, Członek Zarządu: Dorota Kisiela-Augustyniak
Sąd Rejonowy w Poznaniu KRS 000081004, REGON: 250680024, Kapitał zakładowy: 110.354.000 zł, NIP: 618-16-07-268
Konta bankowe: Santander Bank Polska SA z siedzibą w Warszawie 22 1910 1064 0004 8956 4121 0001
Alior Bank SA z siedzibą w Warszawie 17 2490 0005 0000 4530 6002 0466

Przebudowa oświetlenia ulicznego w m. Antonin st. 22691 i 22381 oraz Janków Przygodzki st. 22003 na terenie Gm. Przygodzice

Zakres rzeczowy zadania:

Antonin st. 22691 ul. Dębowa, F. Chopina – linia kablowa i napowietrzna

2Y - Wymiana istniejących opraw oświetleniowych na oprawy koloru ciemnoszarego typu BGP282 T25 1 xLED75-4S/740 DN10 produkcji Philips o strumieniu świetlnym lampy na poziomie 7500 lm, wyposażone w system zdalnego zarządzania oświetleniem CityTouch z abonamentem na 10 lat wraz z wysięgnikiem o wysięgu 1,5 m i kącie gięcia 5 stopni zgodnie z załączonym rys. nr 1 – 12 szt.

Antonin st. 22381 ul. Polna, Poprzeczna – napowietrzna

2Y - Wymiana istniejących opraw oświetleniowych na oprawy koloru ciemnoszarego typu BGP282 T25 1 xLED75-4S/740 DN10 produkcji Philips o strumieniu świetlnym lampy na poziomie 7500 lm, wyposażone w system zdalnego zarządzania oświetleniem CityTouch z abonamentem na 10 lat wraz z wysięgnikiem o wysięgu 1,5 m i kącie gięcia 5 stopni zgodnie z załączonym rys. nr 2 – 4 szt.

Janków Przygodzki st. 22003 ul. Ostrowska, Leśna, Szkolna – linia kablowa i napowietrzna

1Y - Wymiana istniejących opraw oświetleniowych na oprawy koloru ciemnoszarego typu BGP282 T25 1 xLED100-4S/740 DM11 produkcji Philips o strumieniu świetlnym lampy na poziomie 10000 lm, wyposażone w system zdalnego zarządzania oświetleniem CityTouch z abonamentem na 10 lat wraz z wysięgnikiem o wysięgu 1,5 m i kącie gięcia 5 stopni zgodnie z załączonym rys. nr 3 – 15 szt.

3X - Wymiana istniejących opraw oświetleniowych na oprawy koloru ciemnoszarego typu BGP282 T25 1 xLED64-4S/740 DN10 produkcji Philips o strumieniu świetlnym lampy na poziomie 6400 lm, wyposażone w system zdalnego zarządzania oświetleniem CityTouch z abonamentem na 10 lat wraz z wysięgnikiem o wysięgu 1,0 m i kącie gięcia 5 stopni zgodnie z załączonym rys. nr 3 – 7 szt.

3 - Wymiana istniejących opraw oświetleniowych na oprawy koloru ciemnoszarego typu BGP282 T25 1 xLED64-4S/740 DN10 produkcji Philips o strumieniu świetlnym lampy na poziomie 6400 lm, wyposażone w system zdalnego zarządzania oświetleniem CityTouch z abonamentem na 10 lat na istniejących latarniach montowane bez wysięgnika zgodnie z załączonym rys. nr 3 – 7 szt.

Montażu nowych opraw należy dokonać w lokalizacjach zgodnych z załączonymi schematami. Oprawy montować nad linią energetyczną prostopadle do jezdni. Wysięgniki montować za pomocą śrub wysięgnika (tzw. „laski”) na słupach ŻN, a na słupach drewnianych i wirowych za pomocą uchwytów wysięgnika mocowanych taśmą stalową COT 37 i klamerkami COT 36 prod. ENSTO.

Oprawy zasilić kablem typu YKY 2x2,5 mm² 0,6/1 kV, pozostawiając podwójną izolację na długości min. 10 cm po wyjściu kabla z wysięgnika oraz wykonując zapas pojedynczych żył o długości ok. 2 m zwijając je w postać sprężyny, w celu umożliwienia swobodnego podłączenia oprawy do linii zasilającej. Montowane oprawy zabezpieczyć bezpiecznikowymi złączami do lamp oświetlenia ulicznego montowanymi bezpośrednio na przewodzie linii zasilającej firmy SINTUR, typu BZO-03 w przypadku linii izolowanej i typu BZO-04 w przypadku linii gołej, z wkładkami bezpiecznikowymi typu Bi-Wts 4 A.

Do podłączenia żyły **ochronno-neutralnej PEN przewodu zasilającego** oprawę należy użyć zacisków izolowanych przebijających izolację typu SLIP 12.05, SLIP 22.1 lub SL 11.118 prod. ENSTO w przypadku linii izolowanej i zacisków typu SM 2.11 prod. ENSTO w przypadku linii gołej. Podczas montażu należy zwrócić szczególną uwagę na prawidłowe wprowadzenie przewodu zasilającego oprawę oraz jej zamknięcie, w celu zapewnienia wymaganej szczelności.

Do montażu urządzeń oświetleniowych zastosować odrębny osprzęt i konstrukcje. Montowane urządzenia winny być fabrycznie nowe. Za wyjątkiem punktów z zapisem o przełożeniu istniejącego osprzętu, przewodu i wysięgników, należy wszędzie zastosować nowe urządzenia.

Do pisma zgłaszającego gotowość do odbioru załączyć:

- **certyfi­kat potwierdzający abonament CityTouch**
- **schemat powykonawczy**

Prace należy skoordynować z konserwatorem sieci oświetleniowej, a Spółkę OUiD powiadomić pisemnie o terminie rozpoczęcia przebudowy.

Opracował:

SPECJALISTA
ds. Eksploatacji Oświetlenia

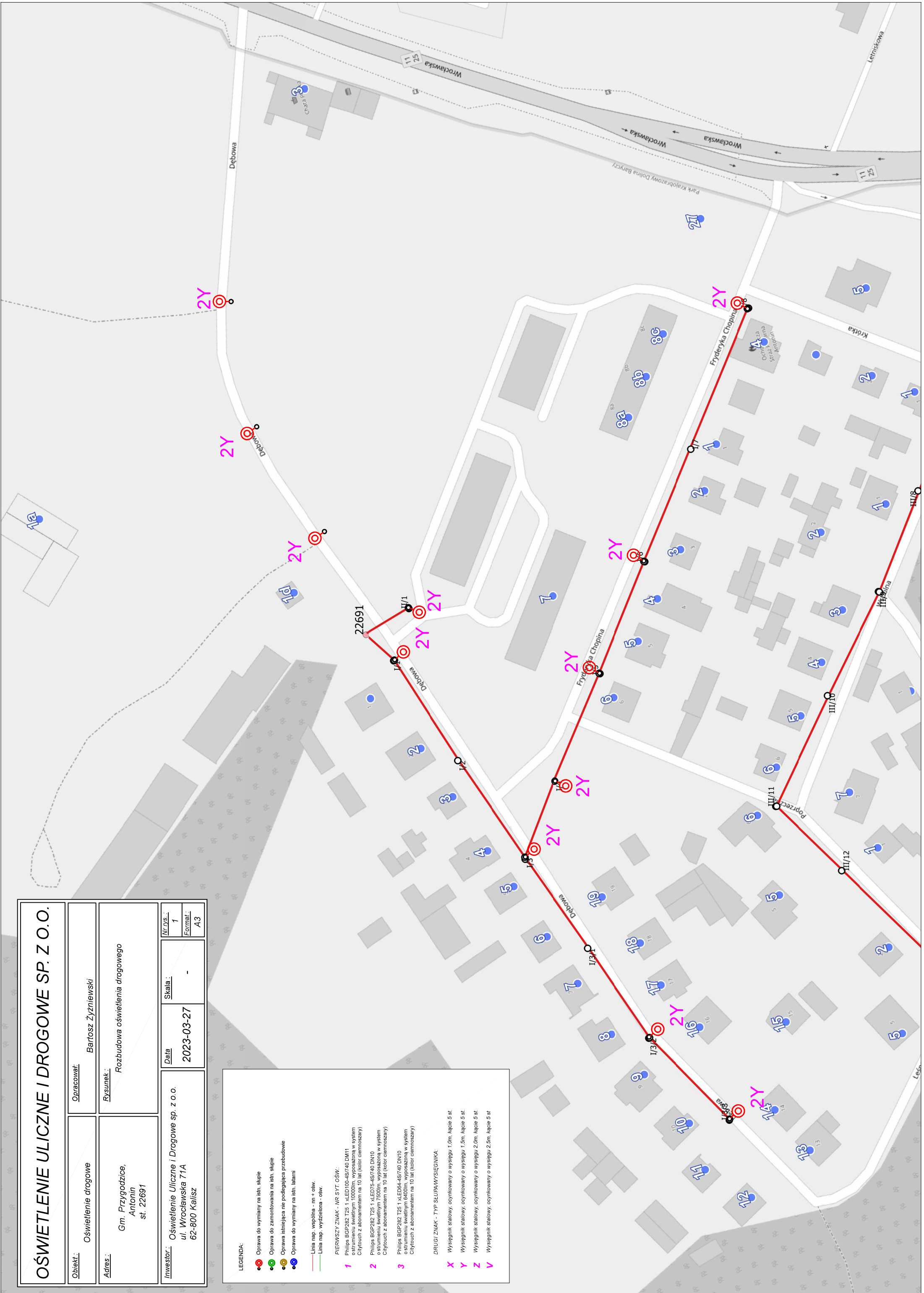
Bartosz Łyżniewski

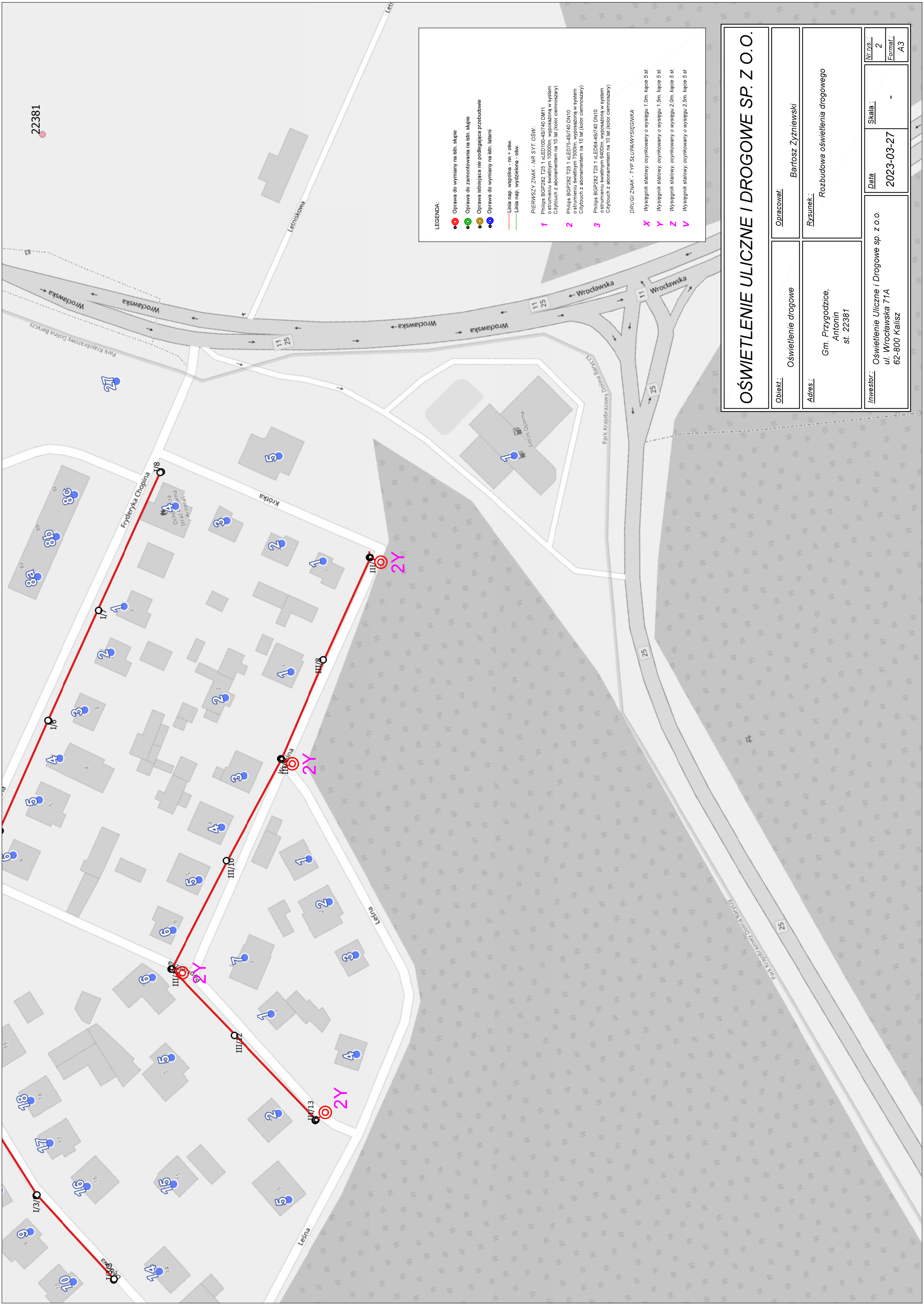
OŚWIETLENIE ULICZNE I DROGOWE SP. Z O.O.

Obiekt: Oświetlenie drogowe	Opracował: Bartosz Żyźniewski
Adres: Gm. Przygodzice, Antonin st. 22691	Rysunek: Rozbudowa oświetlenia drogowego
Investor: Oświetlenie Uliczne i Drogowe sp. z o.o. ul. Wrocławska 71A 62-800 Kalisz	Data: 2023-03-27
	Skala: -
	Nr. os.: 1
	Format: A3

LEGENDA:

- Oprawa do wymiany na istn. słupie
 - Oprawa do zamontowania na istn. słupie
 - Oprawa istniejąca nie podlegająca przebudowie
 - Oprawa do wymiany na istn. latarni
 - Linia nap. wspólna - nn + osw.
 - Linia nap. rozdzielna - osw.
- PIERWSZY ZNAK - NR SYT. OSW.:**
1 Philips BGP282 T25 1 xLED100-4S/740 DM11 o strumieniu świetlnym 10000lm, wyposażona w system CityTouch z abocznikiem na 10 lat (kolor ciemnoszary)
- 2 Philips BGP282 T25 1 xLED75-4S/740 DN10 o strumieniu świetlnym 7500lm, wyposażona w system CityTouch z abocznikiem na 10 lat (kolor ciemnoszary)
- 3 Philips BGP282 T25 1 xLED64-4S/740 DN10 o strumieniu świetlnym 6400lm, wyposażona w system CityTouch z abocznikiem na 10 lat (kolor ciemnoszary)
- DRUGI ZNAK - TYP SŁUPA/WYSIĘGNIKA:**
X Wysięgnik stalowy, ocynkowany o wysokości 1,0m, łęcze 5 st.
Y Wysięgnik stalowy, ocynkowany o wysokości 1,5m, łęcze 5 st.
Z Wysięgnik stalowy, ocynkowany o wysokości 2,0m, łęcze 5 st.
V Wysięgnik stalowy, ocynkowany o wysokości 2,5m, łęcze 5 st.





22381

LEGENDA:

- Oprawa do wymiany na istn. słupie
- Oprawa do zamontowania na istn. słupie
- Oprawa istniejąca nie podlegająca przebudowie
- Oprawa do wymiany na istn. słupie
- Linia nap. wspólna - m + ośw.
- Linia nap. wydzielona - ośw.

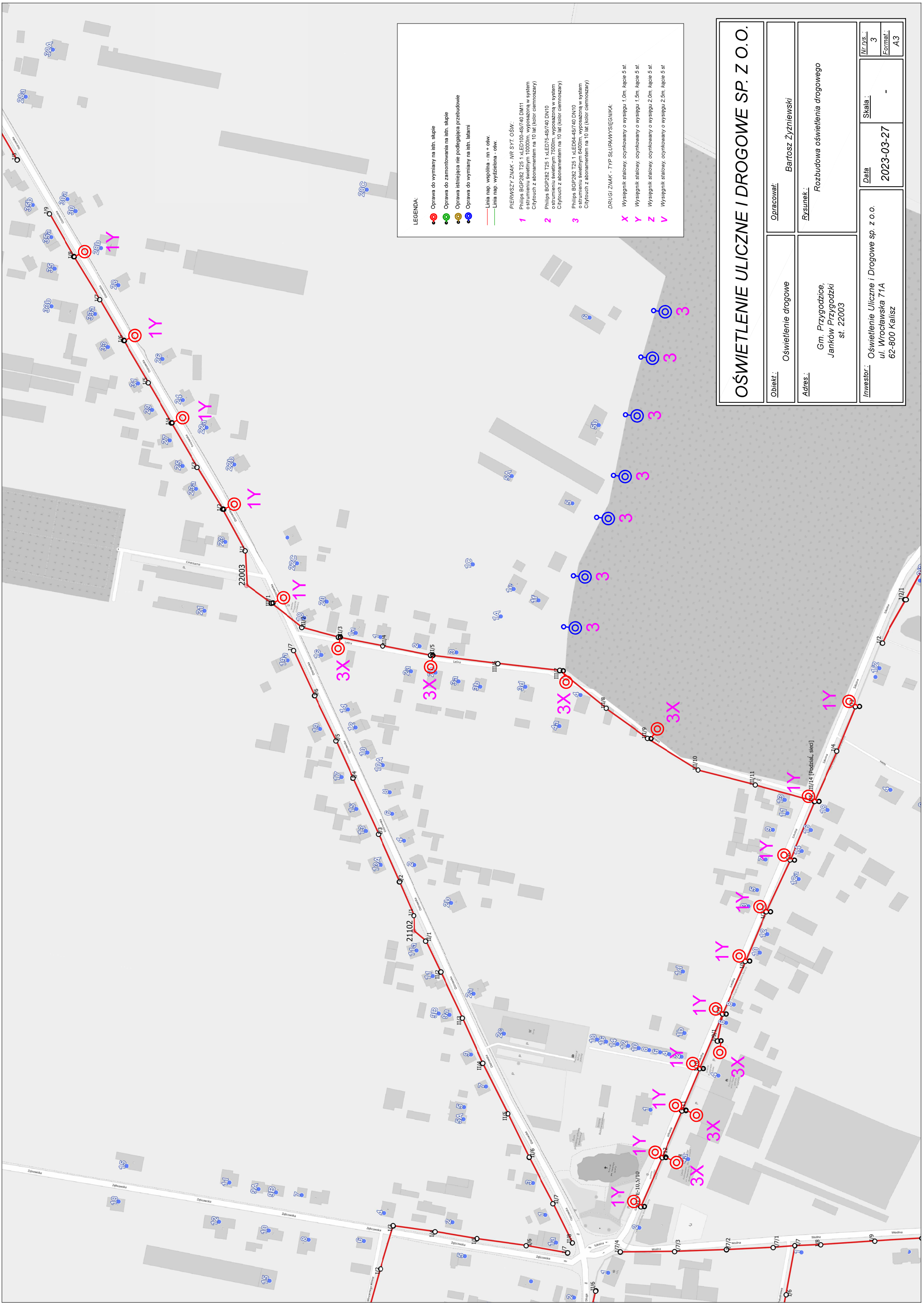
PIERWSZY ZMAK - NR SYT. OŚW.:

- 1** Philips BGP282 T25 1 xLED100-4S/740 DM11 o strumieniu świetlnym 10000lm, wyposażona w system Citytouch z abonamentem na 10 lat (kolor ciemnoszary)
- 2** Philips BGP282 T25 1 xLED76-4S/740 DN10 o strumieniu świetlnym 7500lm, wyposażona w system Citytouch z abonamentem na 10 lat (kolor ciemnoszary)
- 3** Philips BGP282 T25 1 xLED64-4S/740 DN10 o strumieniu świetlnym 6400lm, wyposażona w system Citytouch z abonamentem na 10 lat (kolor ciemnoszary)

DRUGI ZMAK - TYP SŁUPAWYŚIĘGNIKA:

- X** Wysięgnik stalowy, ocynkowany o wysokości 1.0m, kępie 5 st.
- Y** Wysięgnik stalowy, ocynkowany o wysokości 1.5m, kępie 5 st.
- Z** Wysięgnik stalowy, ocynkowany o wysokości 2.0m, kępie 5 st.
- V** Wysięgnik stalowy, ocynkowany o wysokości 2.5m, kępie 5 st.

OŚWIETLENIE ULICZNE I DROGOWE SP. Z O.O.	
Obiekt: Oświetlenie drogowe	Opracował: Bartosz Żyźniewski
Adres: Gm. Przygodzice, Antonin sf. 22381	Rysunek: Rozbudowa oświetlenia drogowego
Inwestor: Oświetlenie Uliczne i Drogowe sp. z o.o. ul. Wrocławska 71A 62-800 Kalisz	Data: 2023-03-27
	Skala: -
	Nr. Ds.: 2
	Format: A3



LEGENDA:

- Oprawa do wymiany na istn. słupie
- Oprawa do zamontowania na istn. słupie
- Oprawa istniejąca nie podlegająca przebudowie
- Oprawa do wymiany na istn. latarni
- Linia nap. wspólna - nn + ośw.
- Linia nap. rozdzielona - ośw.

PIERWSZY ZNAK - NR SYT. OSW.:

- 1 Philips BGP282 T25 1 xLED100-4S/740 DM11 o strumieniu świetlnym 10000lm, wyposażona w system Citytouch z abocznikiem na 10 lat (kolor ciemnoszary)
- 2 Philips BGP282 T25 1 xLED75-4S/740 DN10 o strumieniu świetlnym 7500lm, wyposażona w system Citytouch z abocznikiem na 10 lat (kolor ciemnoszary)
- 3 Philips BGP282 T25 1 xLED64-4S/740 DN10 o strumieniu świetlnym 6400lm, wyposażona w system Citytouch z abocznikiem na 10 lat (kolor ciemnoszary)

DRUGI ZNAK - TYP SŁUPA/WYSIĘGNIKA:

- X Wysięgnik stalowy, ocynkowany o wysokości 1,0m, łęcznie 5 st.
- Y Wysięgnik stalowy, ocynkowany o wysokości 1,5m, łęcznie 5 st.
- Z Wysięgnik stalowy, ocynkowany o wysokości 2,0m, łęcznie 5 st.
- V Wysięgnik stalowy, ocynkowany o wysokości 2,5m, łęcznie 5 st.

OŚWIETLENIE ULICZNE I DROGOWE SP. Z O.O.	
Opis:	Oświetlenie drogowe
Wykonanie:	Oświetlenie drogowe
Adres:	Gm. Przygodzice, Janów Przygodzki st. 22003
Investor:	Oświetlenie Uliczne i Drogowe sp. z o.o. ul. Wrocławska 71A 62-800 Kalisz
Opracował:	Bartosz Żyźniowski
Rysunek:	Rozbudowa oświetlenia drogowego
Data	2023-03-27
Skala:	-
Nr rys.:	3
Forma:	A3