

Zapytanie ofertowe

(roboty budowlane)

na wykonanie zadania pn.: **Przebudowa i rozbudowa oświetlenia drogowego w m. Laski ul. Kościelna, Os. Spółdzielcze, m. Siemionka, m. Trzcinica ul. Jana Pawła II, Piaskowa st. 30244, 30069, 30243, 30522, 30302, 30068 gm. Trzcinica**, w zakresie zgodnym z załącznikiem stanowiącym integralną część zapytania.

Dodatkowe informacje odnośnie zakresu prac można uzyskać od p. Mikołaja Kuncmana, tel. 062 598 64 19 lub 696 122 575

Zleceniobiorca zobowiązany będzie do:

- przestrzegania *Wytycznych dla wykonawców przy wykonywaniu robót budowlanych na sieciach wspólnych na zlecenie Oświetlenie Uliczne i Drogowe sp. z o.o.* zamieszczonych na www.oid.pl/pliki-do-pobrania.html,
- przestrzegania *Wytycznych dla wykonawców przy wykonywaniu robót budowlanych na sieciach wydzielonych na zlecenie Oświetlenie Uliczne i Drogowe sp. z o.o.* zamieszczonych na www.oid.pl/pliki-do-pobrania.html,
- przestrzegania *Wytycznych dla wykonawców w zakresie zasad odbioru robót budowlanych wykonywanych na zlecenie Oświetlenie Uliczne i Drogowe sp. z o.o.* zamieszczonych na www.oid.pl/pliki-do-pobrania.html,
- zakupienia wszystkich materiałów niezbędnych do wykonania zadania,
- uzyskania niezbędnych zgód i uzgodnień z zarządcą drogi, lub terenu na którym znajdują się urządzenia oświetleniowe oraz właścicielami infrastruktury znajdującej się w bezpośrednim sąsiedztwie urządzeń oświetleniowych,
- demontażu, przechowywania i ponownego montażu znaków drogowych oraz wszelkiego rodzaju tablic reklamowych i informacyjnych (jeżeli w zakresie zadania jest demontaż, lub wymiana słupów),
- przedłożenia Zleceniodawcy faktury w terminie 7 dni od daty pozytywnego odbioru wykonanych robót.

Zleceniodawca:

- udzieli Zleceniobiorcy upoważnienia do wystąpienia w jego imieniu do Energa-Operator SA w zakresie jednorazowego przygotowania oraz likwidacji miejsca pracy w celu wykonania zakresu robót objętych niniejszym zapytaniem (w przypadku robót na napowietrznej linii wspólnej lub podwieszanej),
- dokona odbioru robót zgodnie z *Wytycznymi dla wykonawców w zakresie zasad odbioru robót budowlanych wykonywanych na zlecenie Oświetlenie Uliczne i Drogowe sp. z o.o.* zamieszczonych na www.oid.pl/pliki-do-pobrania.html,
- ureguluje należność za wykonane zadanie przelewem w terminie 25 dni od daty wpływu do siedziby Spółki prawidłowo wystawionej faktury VAT.

Oferty należy składać na druku formularza pn. „**Formularz ofertowy – roboty budowlane**” dostępnym na stronie internetowej www.oid.pl w zakładce „DO POBRANIA”, na adres: Oświetlenie Uliczne i Drogowe sp. z o. o., ul. Wrocławska 71A, 62-800 Kalisz lub złożyć osobiście w siedzibie Spółki w dni robocze w godz. 8:00-14:00.

Oferty należy składać do dnia 29.03.2023r. (decyduje data wpływu oferty do Spółki)

Oferta winna zostać złożona w zamkniętej kopercie opatrzonej dokładnymi danymi oferenta oraz nazwą zadania:

„**OFERTA – dot. m. Laski ul. Kościelna, Os. Spółdzielcze, m. Siemionka, m. Trzcinica ul. Jana Pawła II, Piaskowa, 30244, 30069, 30243, 30522, 30302, 30068, gm. Trzcinica, zapytanie nr WT/T2/MK/800/2023**”

UWAGA: OFERTY MOGĄ BYĆ SKŁADANE WYŁĄCZNIE DROGĄ POCZTOWĄ LUB W SKRZYŃCE PODAWCZEJ PRZY WEJŚCIU DO SPÓŁKI.

Informacja o wyborze najkorzystniejszej oferty zostanie zamieszczona na stronie www.oid.pl.

Podpisanie umowy nastąpi w siedzibie zamawiającego, w terminie 14 dni od dnia powiadomienia o wyborze najkorzystniejszej oferty.

Wzór umowy znajduje się na stronie www.oid.pl/pliki-do-pobrania.html

W przypadku nie zawarcia umowy z winy Oferenta w ww. terminie, Spółka ma prawo do wyboru kolejnej najkorzystniejszej oferty.

WAŻNE:

Do oferty należy dołączyć wykaz osób, które będą wykonywały ww. prace wg załącznika nr 1 do formularza ofertowego.

Jeśli osoby te nie były wcześniej zgłoszone do Spółki

należy do oferty dołączyć kopie potwierdzone za zgodność z oryginałem:

- zaświadczeń o ukończeniu kursu pracy pod napięciem w urządzeniach i liniach o napięciu do 1kV,
- świadectw kwalifikacyjnych,
- orzeczeń lekarskich o braku przeciwwskazań zdrowotnych do wykonywania pracy na określonym stanowisku.

Zastępca Dyrektora
ds. Technicznych

Jacek Witczak

Prezes Zarządu: Maciej Witczak, Członek Zarządu: Dorota Kisiela-Augustyniak

Sąd Rejonowy w Poznaniu KRS 000081004 REGON: 250680024 Kapitał zakładowy: 110.354.000 zł NIP: 618-16-07-268

Konta bankowe Santander Bank Polska S.A. 22 1910 1064 0004 8956 4121 0001, Bank Pekao S.A. I O/Kalisz 74124029461111000028733740

**Przebudowa i rozbudowa oświetlenia (montaż opraw, wymiana opraw)
m. Laski ul. Kościelna, Os. Spółdzielcze, m. Siemionka, m. Trzcinica ul. Jana Pawła II, Piaskowa
(st. 30244, 30069, 30243, 30522, 30302, 30068)
na terenie gm. Trzcinica**

Zakres rzeczowy zadania:

1. Laski ul. Kościelna st. 30244 sieć napowietrzna (rys. 1)

1.1 Montaż oprawy oświetleniowej typu **BGP282 LW10 T25 1 xLED70-4S/740 DN10** o strumieniu świetlnym nie mniejszym niż 7000 lm, wyposażonej w system zdalnego zarządzania oświetleniem CityTouch z abonamentem na 10 lat, z wysięgnikiem zgodnym ze schematem – **1 szt.**

2. Laski Os. Spółdzielcze st. 30069, 30243 sieć napowietrzna (rys. 2)

2.1 Wymiana istn. oprawy na oprawę oświetleniową typu **BGP282 LW10 T25 1 xLED70-4S/740 DN10** o strumieniu świetlnym nie mniejszym niż 7000 lm, wyposażonej w system zdalnego zarządzania oświetleniem CityTouch z abonamentem na 10 lat, z wysięgnikiem zgodnym ze schematem – **6 szt.**

3. Siemionka st. 30522, sieć napowietrzna (rys. 3)

3.1 Wymiana istn. oprawy na oprawę oświetleniową typu **BGP282 LW10 T25 1 xLED70-4S/740 DN10** o strumieniu świetlnym nie mniejszym niż 7000 lm, wyposażonej w system zdalnego zarządzania oświetleniem CityTouch z abonamentem na 10 lat, z wysięgnikiem zgodnym ze schematem – **3 szt.**

4. Trzcinica ul. Jana Pawła II 30616, sieć napowietrzna (rys. 4)

4.1 Montaż oprawy oświetleniowej typu **BGP282 LW10 T25 1 xLED85-4S/740 DM12** o strumieniu świetlnym nie mniejszym niż 8500 lm, wyposażonej w system zdalnego zarządzania oświetleniem CityTouch z abonamentem na 10 lat, z wysięgnikiem zgodnym ze schematem – **1 szt.**

5. Trzcinica ul. Piaskowa sieć napowietrzna (rys. 5)

5.1 Montaż oprawy oświetleniowej typu **BGP282 LW10 T25 1 xLED70-4S/740 DN10** o strumieniu świetlnym nie mniejszym niż 7000 lm, wyposażonej w system zdalnego zarządzania oświetleniem CityTouch z abonamentem na 10 lat, z wysięgnikiem zgodnym ze schematem – **2 szt.**

5.2 Wymiana istn. oprawy na oprawę oświetleniową typu **BGP282 LW10 T25 1 xLED70-4S/740 DN10** o strumieniu świetlnym nie mniejszym niż 7000 lm, wyposażonej w system zdalnego zarządzania oświetleniem CityTouch z abonamentem na 10 lat, z wysięgnikiem zgodnym ze schematem – **1 szt.**

Opis techniczny:

W zakresie zadania należy wykonać montaż nowych i wymianę istniejących opraw.

Montażu nowych i wymiany istniejących opraw należy dokonać w lokalizacjach zgodnych z załączonym schematem. Oprawy montować nad linią energetyczną prostopadle do jezdni. Wysięgniki montować za pomocą śrub wysięgnika (tzw. „laski”) na słupach ŻN, a na słupach wirowanych E za pomocą uchwytów wysięgnika mocowanych taśmą stalową COT 37 i klamerkami COT 36 prod. ENSTO. Zastosować wysięgniki ocynkowane o średnicy zewnętrznej ok. 49mm. Oprawy zasilic przewodami typu YDY 2x2,5mm² 450/750V (okrągły), pozostawiając podwójną izolacją na długości min. 10cm po wyjściu przewodu z wysięgnika oraz wykonując zapas pojedynczych żył o długości ok. 2 m zwijając je w postać sprężyny, w celu umożliwienia swobodnego podłączenia oprawy do linii zasilającej.

Montowane oprawy zabezpieczyć bezpiecznikowymi złączami do lamp oświetlenia ulicznego montowanymi bezpośrednio na przewodzie linii zasilającej firmy SINTUR, typu BZO-03 w przypadku linii izolowanej i typu BZO-04 w przypadku linii gołej, z wkładkami bezpiecznikowymi typu Bi-Wts 4A.

Do podłączenia żyły ochronno-neutralnej PEN przewodu zasilającego oprawę należy użyć zacisków izolowanych przebijających izolację typu SLIP 12.05, SLIP 22.1 lub SL 11.118 prod. Ensto w przypadku linii izolowanej i zacisków typu SM 2.11 prod. Ensto w przypadku linii gołej.

Podczas montażu należy zwrócić szczególną uwagę na prawidłowe wprowadzenie przewodu zasilającego oprawę oraz jej zamknięcie, w celu zapewnienia wymaganej szczelności.

Do montażu urządzeń oświetleniowych zastosować odrębny osprzęt i konstrukcje. Montowane urządzenia winny być fabrycznie nowe.

Za wyjątkiem punktów z zapisem o przełożeniu istniejącego osprzętu, przewodu i wysięgników, należy wszędzie zastosować nowe urządzenia.

Prace należy skoordynować z konserwatorem sieci oświetleniowej tj. „ELEKTRA” Agata Strzelczak, ul. Paderewskiego 2-6, 63-400 Ostrów Wielkopolski, a Spółkę OUID powiadomić pisemnie o terminie rozpoczęcia przebudowy.

Do pisma zgłaszającego gotowość do odbioru załączyć:

- schematy powykonawcze
- certyfikat potwierdzający wykupienie abonamentu na system CityTouch na okres 10 lat

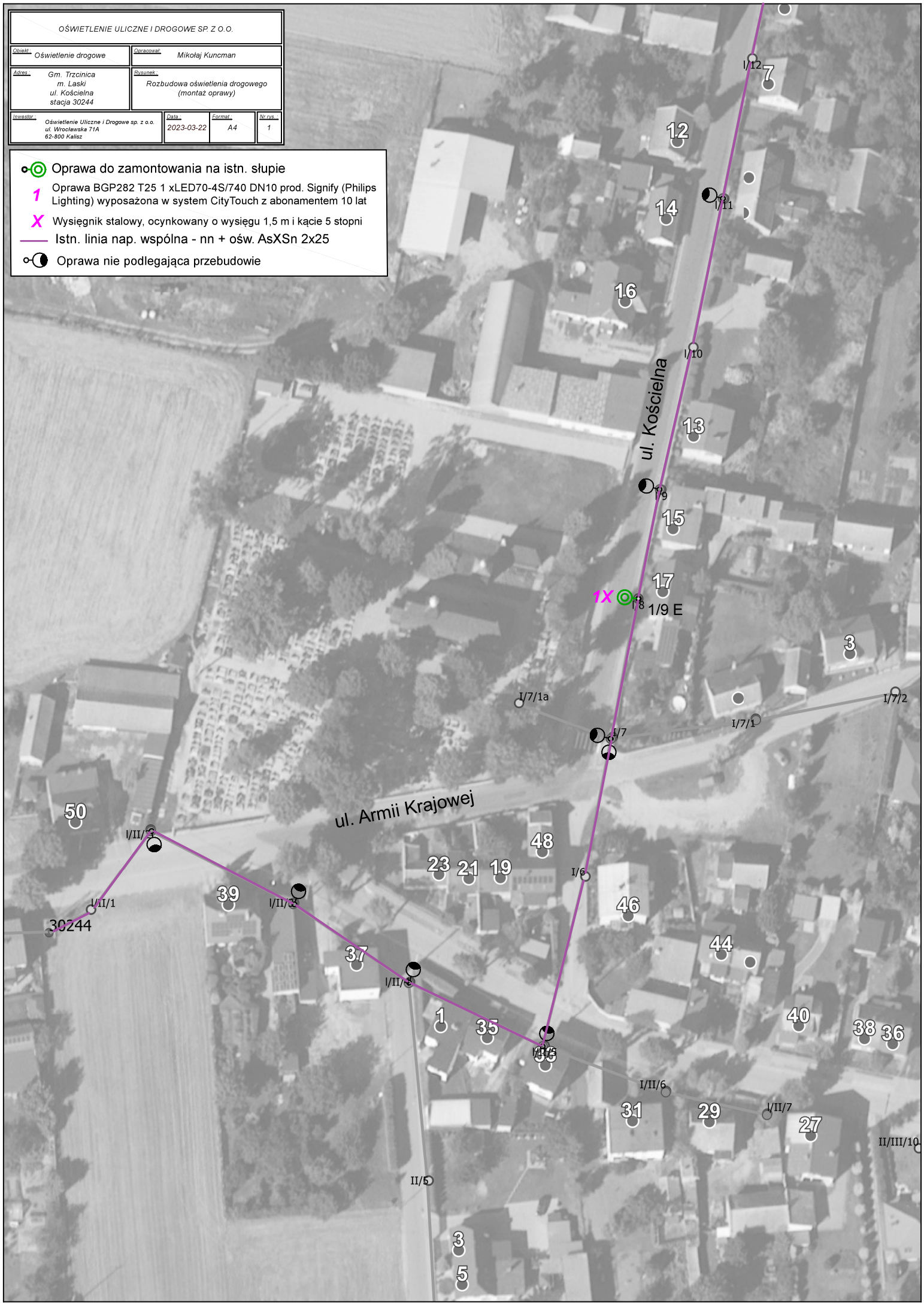
Opracował:

Specjalista ds. eksploatacji
Mikołaj Kancman

OŚWIETLENIE ULICZNE I DROGOWE SP. Z O.O.

Opis:	Oświetlenie drogowe	Obrotowal:	Mikołaj Kuncman
Adres:	Gm. Trzcinica m. Łaski ul. Kościelna stacja 30244	Pracownik:	Rozbudowa oświetlenia drogowego (montaż oprawy)
Investor:	Oświetlenie Uliczne i Drogowe sp. z o.o. ul. Wrocławska 71A 62-800 Kalisz	Data:	2023-03-22
		Format:	A4
		M. rys.:	1

- Oprawa do zamontowania na istn. słupie
- 1 Oprawa BGP282 T25 1 xLED70-4S/740 DN10 prod. Signify (Philips Lighting) wyposażona w system CityTouch z abonamentem 10 lat
- X Wysięgnik stalowy, ocynkowany o wysięgu 1,5 m i kącie 5 stopni
- Istn. linia nap. wspólna - nn + ośw. AsXS_n 2x25
- Oprawa nie podlegająca przebudowie









- Oprawa do wymiana na istn. słupie
- 1 Oprawa BGP282 T25 1 xLED70-4S/740 DN10 prod. Signify (Philips Lighting) wyposażona w system CityTouch z abonamentem 10 lat
- X Wysięgnik stalowy, ocynkowany o wysięgu 1,5 m i kącie 5 stopni
- Istn. linia nap. wspólna - nn + ośw. 1xAL
- Istn. linia nap. wspólna - nn + ośw. 2xAL
- Istn. linia nap. ośw 1xAL
- Oprawa nie podlegająca przebudowie

OŚWIETLENIE ULICZNE I DROGOWE SP. Z O.O.			
Obszar: Oświetlenie drogowe	Opracował: Mikołaj Kuncman		
Adres: Gm. Trzcinica m. Łaski Os. Spółdzielcze stacja 30069, 30243	Wykonał: Przebudowa oświetlenia drogowego (wymiana opraw)		
Inwestor: Oświetlenie Uliczne i Drogowe sp. z o.o. ul. Wrocławska 71A 62-500 Kalisz	Data: 2023-03-22	Format: A4	Strona: 2





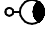


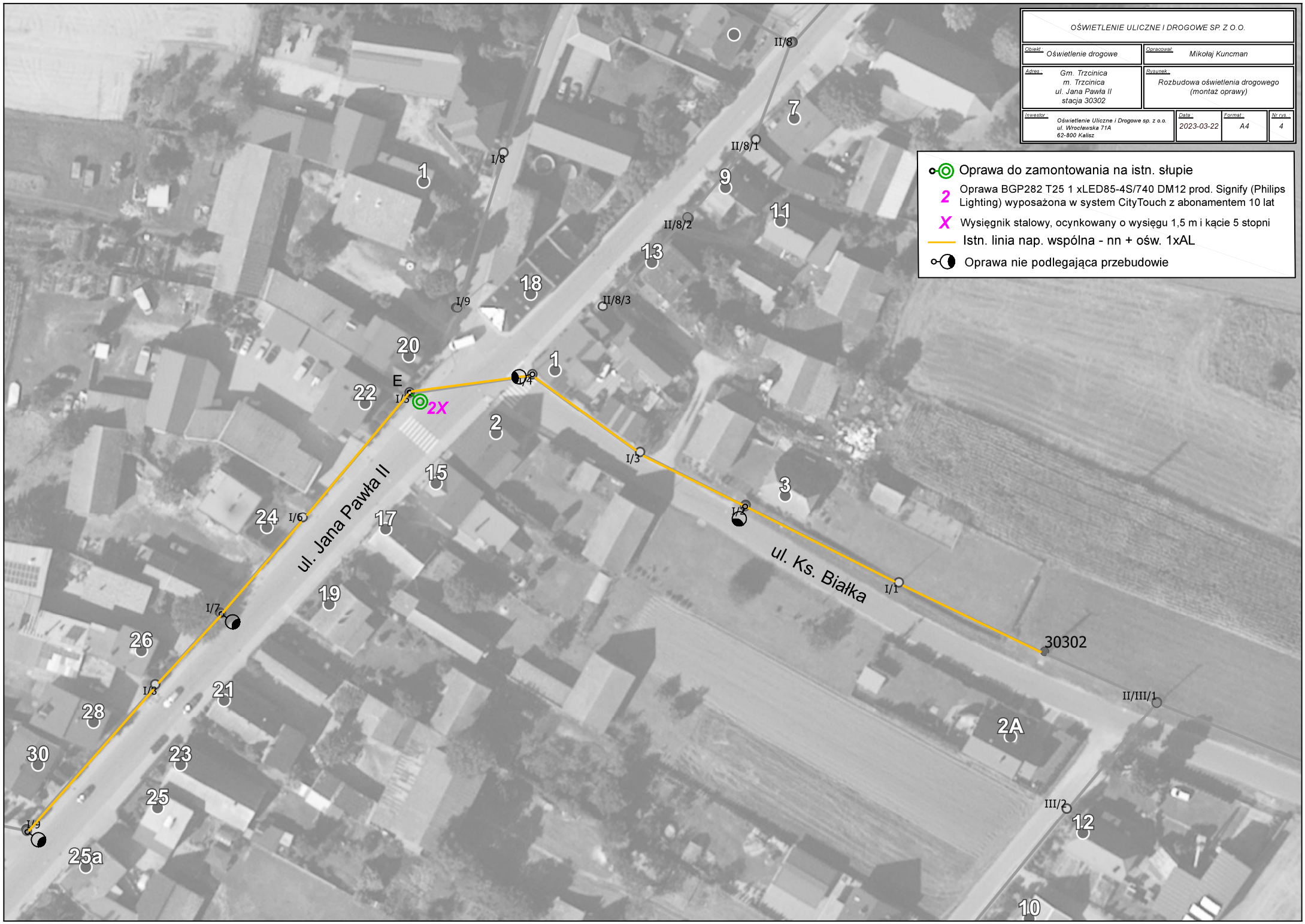
-  Oprawa do wymiana na istn. słupie
-  Oprawa BGP282 T25 1 xLED70-4S/740 DN10 prod. Signify (Philips Lighting) wyposażona w system CityTouch z abonamentem 10 lat
-  Wysięgnik stalowy, ocynkowany o wysięgu 1,5 m i kącie 5 stopni
-  Istn. linia nap. wspólna - nn + ośw. 1xAL

OŚWIETLENIE ULICZNE I DROGOWE SP. Z O.O.			
Obiekt: Oświetlenie drogowe		Dyrektor: Mikołaj Kuncman	
Adres: Gm. Trzcinica m. Siemionka stacja 30522		Rysunek: Przebudowa oświetlenia drogowego (wymiana opraw)	
Inwestor: Oświetlenie Uliczne i Drogowe sp. z o.o. ul. Wrocławska 71A 62-800 Kalisz	Data: 2023-03-22	Format: A4	Nr rys.: 3

OŚWIETLENIE ULICZNE I DROGOWE SP Z O.O.

Objekt	Oświetlenie drogowe	Opracował	Mikołaj Kunzman
Adres	Gm. Trzcinica m. Trzcinica ul. Jana Pawła II stacja 30302	Wykonawca	Rozbudowa oświetlenia drogowego (montaż oprawy)
Inwestor	Oświetlenie Uliczne i Drogowe sp. z o.o. ul. Wrocławska 71A 62-800 Kalisz	Data	2023-03-22
		Format	A4
		Nr rys.	4

-  Oprawa do zamontowania na istn. słupie
-  Oprawa BGP282 T25 1 xLED85-4S/740 DM12 prod. Signify (Philips Lighting) wyposażona w system CityTouch z abonamentem 10 lat
-  Wysięgnik stalowy, ocynkowany o wysięgu 1,5 m i kącie 5 stopni
-  Istn. linia nap. wspólna - nn + ośw. 1xAL
-  Oprawa nie podlegająca przebudowie



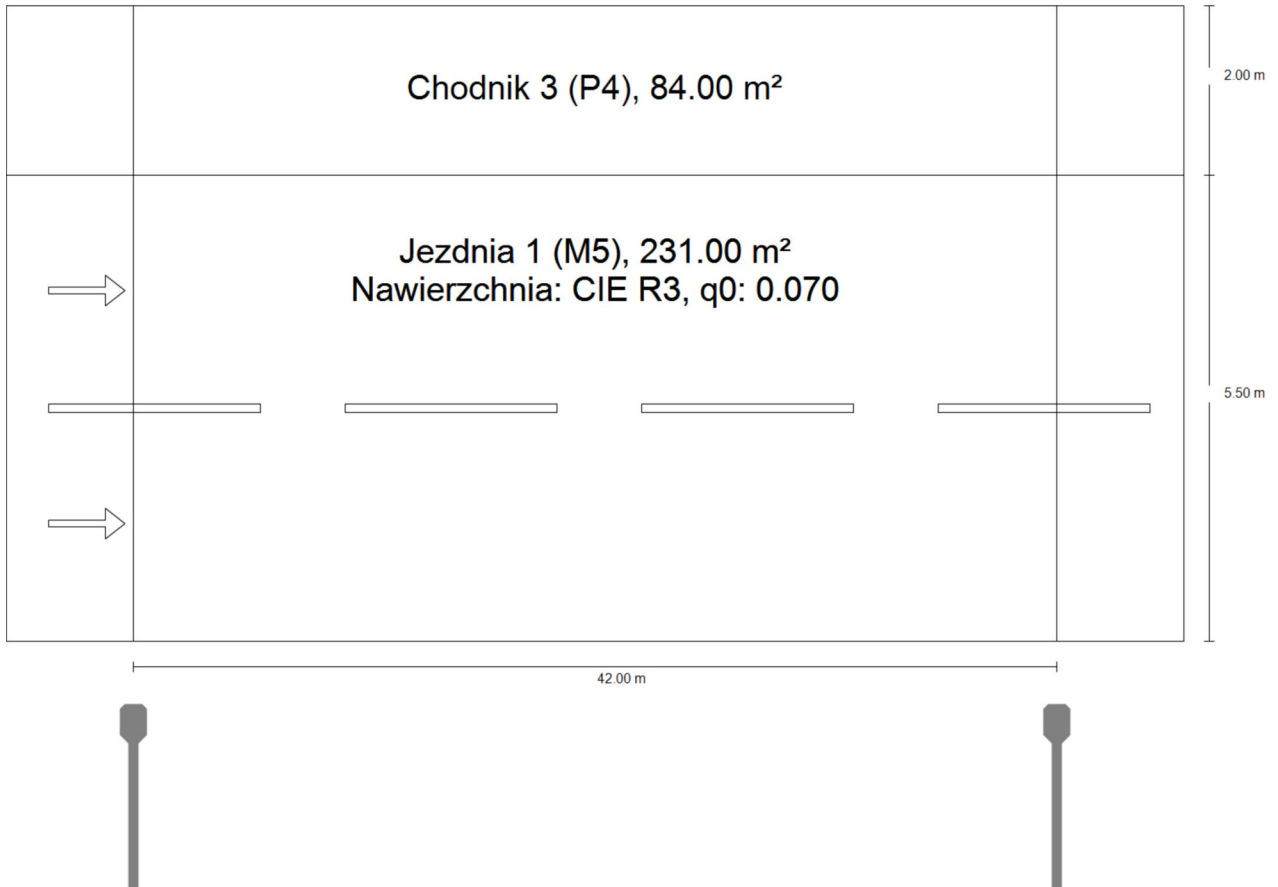


- ○ Oprawa do zamontowania na istn. słupie
- ○ Oprawa do wymiana na istn. słupie
- 1 Oprawa BGP282 T25 1 xLED70-4S/740 DN10 prod. Signify (Philips Lighting) wyposażona w system CityTouch z abonamentem 10 lat
- X Wysięgnik stalowy, ocynkowany o wysięgu 1,5 m i kącie 5 stopni
- Istn. linia nap. wspólna - nn + ośw. 1xAL

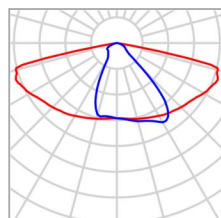
OŚWIETLENIE ULICZNE I DROGOWE SP Z O.O.			
Obiekt	Oświetlenie drogowe	Wykonawca	Mikołaj Kuncman
Adres	Gm. Trzcinica m. Trzcinica ul. Piaskowa stacja 30068	Wykonanie	Rozbudowa i przebudowa oświetlenia drogowego (montaż, wymiana opraw)
Inwestor	Oświetlenie Uliczne i Drogowe sp. z o.o. ul. Wrocławska 71A 62-900 Kalisz	Data	2023-03-22
		Format	A4
		Stron	5

Ulica 1

Podsumowanie (do EN 13201:2015)



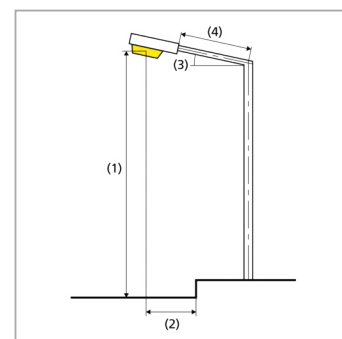
Ulica 1

Podsumowanie (do EN 13201:2015)

Producent	Philips	P	42.5 W
Nazwa artykułu	BGP282 T25 1 xLED70-4S/740 DN10	Φ_{Lampa}	7000 lm
		Φ_{Oprawa}	6221 lm
Wyposażenie	1x LED70-4S/740	η	88.87 %

BGP282 T25 1 xLED70-4S/740 DN10 (z jednej strony na dole)

Odstęp słupa	42.000 m
(1) Wysokość punktu świetlnego	8.500 m
(2) Nawis punktu świetlnego	-1.000 m
(3) Nachylenie wysięgnika	5.0°
(4) Długość wysięgnika	1.500 m
Godziny pracy w ciągu roku	4000 h: 100.0 %, 42.5 W
Zużycie	1020.0 W/km
ULR / ULOR	0.00 / 0.00
Maks. natężenia światła W każdym kierunku tworzącym podany kąt z dolną linią pionową przy zainstalowanym i gotowym do użytku oświetleniu.	≥ 70°: 625 cd/klm ≥ 80°: 221 cd/klm ≥ 90°: 1.54 cd/klm
Klasa natężenia oświetlenia Wartości natężenia światła w [cd/klm] do obliczania klasy natężenia światła odnoszą się do strumienia świetlnego lampy, zgodnie z EN 13201:2015.	-
Klasa wskaźnika oślnienia	D.6



Ulica 1

Podsumowanie (do EN 13201:2015)

Wyniki dla pól oceny

	Rozmiar	Obliczono	Zad.	Kontrola
Chodnik 3 (P4)	E_m	5.92 lx	[5.00 - 7.50] lx	✓
	E_{min}	2.70 lx	≥ 1.00 lx	✓
Jezdnia 1 (M5)	L_m	0.64 cd/m ²	≥ 0.50 cd/m ²	✓
	U_o	0.47	≥ 0.35	✓
	U_l	0.70	≥ 0.40	✓
	TI	14 %	≤ 15 %	✓
	R_{Et}	0.94	≥ 0.30	✓

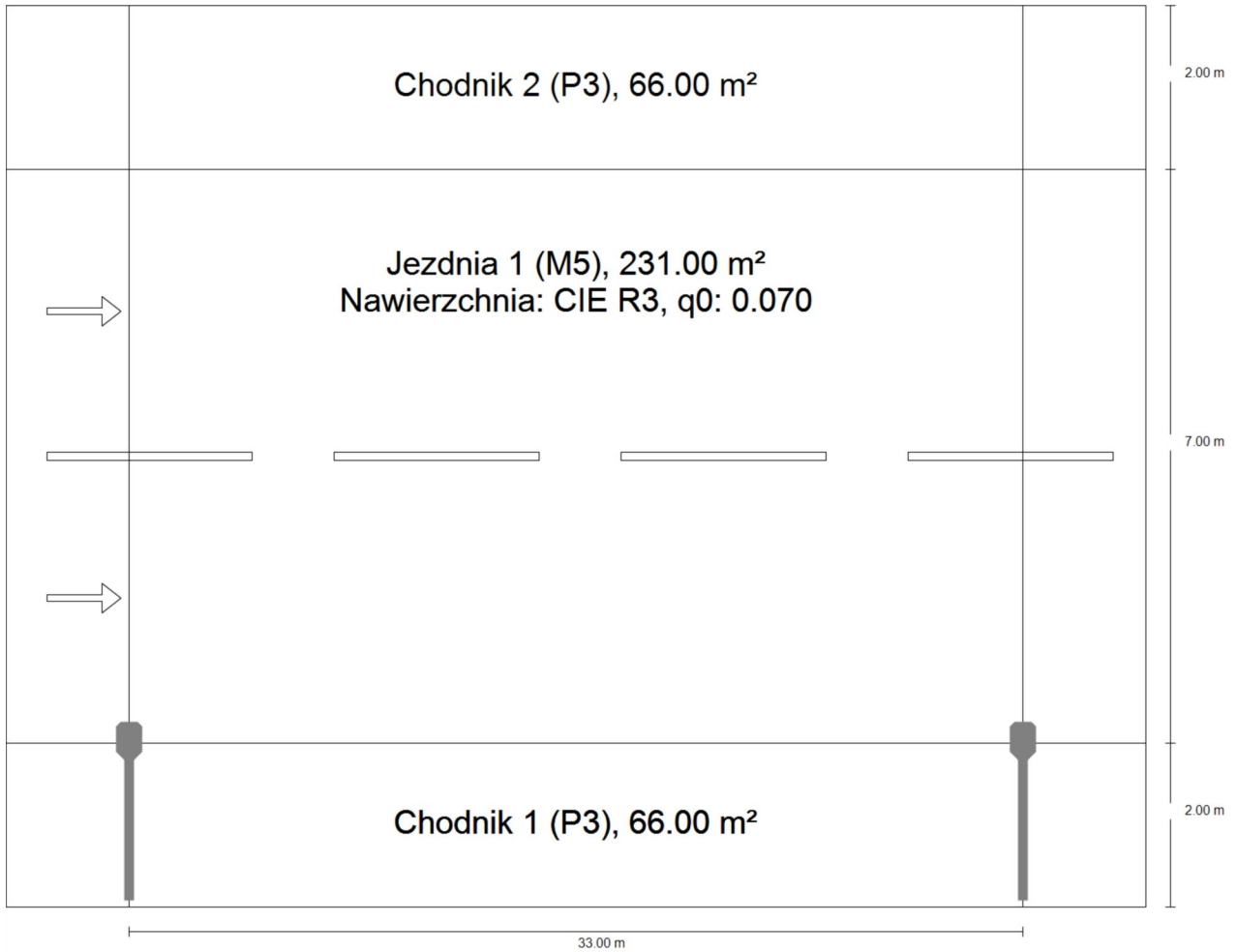
Obliczono współczynnik konserwacji 0.80 dla instalacji.

Wyniki dla wskaźników wydajności energetycznej

	Rozmiar	Obliczono	Zużycie
Ulica 1	D_p	0.016 W/lx*m ²	-
BGP282 T25 1 xLED70-4S/740 DN10 (z jednej strony na dole)	D_e	0.5 kWh/m ² rok,	170.0 kWh/rok

Ulica 1

Podsumowanie (do EN 13201:2015)



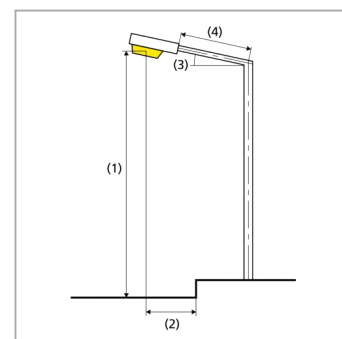
Ulica 1

Podsumowanie (do EN 13201:2015)

Producent	Philips	P	52.0 W
Nazwa artykułu	BGP282 T25 1 xLED85-4S/740 DM12	Φ_{Lampa}	8600 lm
Wyposażenie	1x LED85-4S/740	Φ_{Oprawa}	7582 lm
		η	88.16 %

BGP282 T25 1 xLED85-4S/740 DM12 (z jednej strony na dole)

Odstęp słupa	33.000 m
(1) Wysokość punktu świetlnego	8.500 m
(2) Nawis punktu świetlnego	0.000 m
(3) Nachylenie wysięgnika	5.0°
(4) Długość wysięgnika	1.500 m
Godziny pracy w ciągu roku	4000 h: 100.0 %, 52.0 W
Zużycie	1560.0 W/km
ULR / ULOR	0.00 / 0.00
Maks. natężenia światła W każdym kierunku tworzącym podany kąt z dolną linią pionową przy zainstalowanym i gotowym do użytku oświetleniu.	≥ 70°: 832 cd/klm ≥ 80°: 100 cd/klm ≥ 90°: 3.14 cd/klm
Klasa natężenia oświetlenia Wartości natężenia światła w [cd/klm] do obliczania klasy natężenia światła odnoszą się do strumienia świetlnego lampy, zgodnie z EN 13201:2015.	G*2
Klasa wskaźnika olśnienia	D.6



Ulica 1

Podsumowanie (do EN 13201:2015)

Wyniki dla pól oceny

	Rozmiar	Obliczono	Zad.	Kontrola
Chodnik 2 (P3)	E_m	10.92 lx	[7.50 - 11.25] lx	✓
	E_{min}	9.11 lx	≥ 1.50 lx	✓
Jezdnia 1 (M5)	L_m	0.88 cd/m ²	≥ 0.50 cd/m ²	✓
	U_o	0.63	≥ 0.35	✓
	U_l	0.89	≥ 0.40	✓
	TI	11 %	≤ 15 %	✓
	$R_{Et}^{(1)}$	0.68	-	-
Chodnik 1 (P3)	E_m	10.67 lx	[7.50 - 11.25] lx	✓
	E_{min}	4.74 lx	≥ 1.50 lx	✓

(1) instruktywnie, poza oceną

Obliczono współczynnik konserwacji 0.80 dla instalacji.

Wyniki dla wskaźników wydajności energetycznej

	Rozmiar	Obliczono	Zużycie
Ulica 1	D_p	0.012 W/lx*m ²	-
BGP282 T25 1 xLED85-4S/740 DM12 (z jednej strony na dole)	D_e	0.6 kWh/m ² rok,	208.0 kWh/rok