

Zapytanie ofertowe

(roboty budowlane)

na wykonanie zadania pn.: **Przebudowa oświetlenia drogowego w m. Rozdrażew ul. Krotoszyńska, Sportowa, Przemysłowa, Pleszewska stacje 42454 i 42207 na terenie Gm. Rozdrażew**, w zakresie zgodnym z dokumentacją stanowiącą integralną część zapytania.

Dodatkowe informacje odnośnie zakresu prac można uzyskać od p. Bartosz Żyźniewski, tel. 062 598 64 24 lub 606 130 082

Zleceniobiorca zobowiązany będzie do:

- przestrzegania Wytycznych dla wykonawców przy wykonywaniu robót budowlanych na sieciach wspólnych na zlecenie Oświetlenie Uliczne i Drogowe sp. z o.o. zamieszczonych na www.oid.pl/pliki-do-pobrania.html,
- przestrzegania Wytycznych dla wykonawców przy wykonywaniu robót budowlanych na sieciach wydzielonych na zlecenie Oświetlenie Uliczne i Drogowe sp. z o.o. zamieszczonych na www.oid.pl/pliki-do-pobrania.html,
- przestrzegania Wytycznych dla wykonawców w zakresie zasad odbioru robót budowlanych wykonywanych na zlecenie Oświetlenie Uliczne i Drogowe sp. z o.o. zamieszczonych na www.oid.pl/pliki-do-pobrania.html,
- zakupienia wszystkich materiałów niezbędnych do wykonania zadania,
- uzyskania niezbędnych zgód i uzgodnień z zarządcą drogi, lub terenu na którym znajdują się urządzenia oświetleniowe oraz właścicielami infrastruktury znajdującej się w bezpośrednim sąsiedztwie urządzeń oświetleniowych,
- demontażu, przechowywania i ponownego montażu znaków drogowych oraz wszelkiego rodzaju tablic reklamowych i informacyjnych (jeżeli w zakresie zadania jest demontaż, lub wymiana słupów),
- przedłożenia Zleceniodawcy faktury w terminie 7 dni od daty pozytywnego odbioru wykonanych robót.

Zleceniodawca:

- udzieli Zleceniobiorcy upoważnienia do wystąpienia w jego imieniu do Energa-Operator SA w zakresie jednorazowego przygotowania oraz likwidacji miejsca pracy w celu wykonania zakresu robót objętych niniejszym zapytaniem (w przypadku robót na napowietrznej linii wspólnej lub podwieszanej),
- dokona odbioru robót zgodnie z Wytycznymi dla wykonawców w zakresie zasad odbioru robót budowlanych wykonywanych na zlecenie Oświetlenie Uliczne i Drogowe sp. z o.o. zamieszczonych na www.oid.pl/pliki-do-pobrania.html,
- ureguluje należność za wykonane zadanie przelewem w terminie 25 dni od daty wpływu do siedziby Spółki prawidłowo wystawionej faktury VAT.

Oferty należy składać na druku formularza pn. „**Formularz ofertowy – roboty budowlane**” dostępnym na stronie internetowej www.oid.pl w zakładce „DO POBRANIA”, na adres: Oświetlenie Uliczne i Drogowe sp. z o. o., ul. Wrocławska 71A, 62-800 Kalisz lub złożyć osobiście w siedzibie Spółki w dni robocze w godz. 8:00-14:00.

Oferty należy składać do dnia 04.04.2023r. (decyduje data wpływu oferty do Spółki)

Oferta winna zostać złożona w zamkniętej kopercie opatrzonej dokładnymi danymi oferenta oraz nazwą zadania:

„**OFERTA – dot. m. Rozdrażew ul. Krotoszyńska, Sportowa, Przemysłowa, Pleszewska , 42454 i 42207, gm. Rozdrażew, zapytanie nr WT/T 2/BZ/...../2023**”

UWAGA: OFERTY MOGĄ BYĆ SKŁADANE WYŁĄCZNIE DROGĄ POCZTOWĄ LUB W SKRZYŃCE PODAWCZEJ PRZY WEJŚCIU DO SPÓŁKI.

Informacja o wyborze najkorzystniejszej oferty zostanie zamieszczona na stronie www.oid.pl.

Podpisanie umowy nastąpi w siedzibie zamawiającego, w terminie 14 dni od dnia powiadomienia o wyborze najkorzystniejszej oferty.

Wzór umowy znajduje się na stronie www.oid.pl/pliki-do-pobrania.html

W przypadku nie zawarcia umowy z winy Oferenta w ww. terminie, Spółka ma prawo do wyboru kolejnej najkorzystniejszej oferty.

WAŻNE:

Do oferty należy dołączyć wykaz osób, które będą wykonywały ww. prace wg załącznika nr 1 do formularza ofertowego.

Jeśli osoby te nie były wcześniej zgłoszone do Spółki

należy do oferty dołączyć kopie potwierdzone za zgodność z oryginałem:

- zaświadczeń o ukończeniu kursu pracy pod napięciem w urządzeniach i liniach o napięciu do 1kV,
- świadectw kwalifikacyjnych,
- orzeczeń lekarskich o braku przeciwwskazań zdrowotnych do wykonywania pracy na określonym stanowisku.

Zastępca Dyrektora
ds. Technicznych

Jacek Witczak

Prezes Zarządu: Maciej Witczak, Członek Zarządu: Dorota Kisiela-Augustyniak

Sąd Rejonowy w Poznaniu KRS 0000081004, REGON: 250680024, Kapitał zakładowy: 110.354.000 zł, NIP: 618-16-07-268

Konta bankowe: Santander Bank Polska SA z siedzibą w Warszawie 22 1910 1064 0004 8956 4121 0001

Alior Bank SA z siedzibą w Warszawie 17 2490 0005 0000 4530 6002 0466

OŚWIETLENIE

ULICZNE I DROGOWE SP. Z O.O.

ul. Wrocławska 71A, 62-800 Kalisz

Tel. 62 598 52 70

E-mail: poczta@oid.pl

www.oswietlenie.kalisz.pl

Przebudowa oświetlenia drogowego w m. Rozdrażew st. 42454 i 42207 gm. Rozdrażew

Zakres rzeczowy zadania:

Rozdrażew ul. Krotoszyńska, Pleszewska st. 42454 – linia napowietrzna

1X - Montaż nowej oprawy oświetleniowej BGP282 T25 1 xLED90-4S/740 DM12 prod. Philips o strumieniu świetlnym lampy na poziomie 9000 lm, wyposażonej w system zdalnego zarządzania oświetleniem CityTouch z abonamentem na 10 lat wraz z wysięgnikiem o wysięgu 1,0 m i kącie gięcia 5 stopni zgodnie z załączonym rys. 1 – **1 szt.**

1Y - Montaż nowej oprawy oświetleniowej BGP282 T25 1 xLED90-4S/740 DM12 prod. Philips o strumieniu świetlnym lampy na poziomie 9000 lm, wyposażonej w system zdalnego zarządzania oświetleniem CityTouch z abonamentem na 10 lat wraz z wysięgnikiem o wysięgu 1,5 m i kącie gięcia 5 stopni zgodnie z załączonym rys. 1 – **1 szt.**

1X - Wymiana istn. opraw oświetleniowych na oprawy typu BGP282 T25 1 xLED90-4S/740 DM12 prod. Philips o strumieniu świetlnym lampy na poziomie 9000 lm, wyposażone w system zdalnego zarządzania oświetleniem CityTouch z abonamentem na 10 lat wraz z wysięgnikiem o wysięgu 1,0 m i kącie gięcia 5 stopni zgodnie z załączonym rys. 1 – **18 szt.**

1Y - Wymiana istn. opraw oświetleniowych na oprawy typu BGP282 T25 1 xLED90-4S/740 DM12 prod. Philips o strumieniu świetlnym lampy na poziomie 9000 lm, wyposażone w system zdalnego zarządzania oświetleniem CityTouch z abonamentem na 10 lat wraz z wysięgnikiem o wysięgu 1,5 m i kącie gięcia 5 stopni zgodnie z załączonym rys. 1 – **5 szt.**

1Z - Wymiana istn. opraw oświetleniowych na oprawy typu BGP282 T25 1 xLED90-4S/740 DM12 prod. Philips o strumieniu świetlnym lampy na poziomie 9000 lm, wyposażone w system zdalnego zarządzania oświetleniem CityTouch z abonamentem na 10 lat wraz z wysięgnikiem o wysięgu 1,0 m i kącie gięcia 5 stopni zgodnie z załączonym rys. 1 – **2 szt.**

Rozdrażew ul. Krotoszyńska, Sportowa, Przemysłowa st. 42207 – linia napowietrzna

1Z - Montaż nowej oprawy oświetleniowej BGP282 T25 1 xLED90-4S/740 DM12 prod. Philips o strumieniu świetlnym lampy na poziomie 9000 lm, wyposażonej w system zdalnego zarządzania oświetleniem CityTouch z abonamentem na 10 lat wraz z wysięgnikiem o wysięgu 2,0 m i kącie gięcia 5 stopni zgodnie z załączonym rys. 2 – **1 szt.**

1Y - Wymiana istn. opraw oświetleniowych na oprawy typu BGP282 T25 1 xLED90-4S/740 DM12 prod. Philips o strumieniu świetlnym lampy na poziomie 9000 lm, wyposażone w system zdalnego zarządzania oświetleniem CityTouch z abonamentem na 10 lat wraz z wysięgnikiem o wysięgu 1,5 m i kącie gięcia 5 stopni zgodnie z załączonym rys. 2 – **5 szt.**

1V - Wymiana istn. opraw oświetleniowych na oprawy typu BGP282 T25 1 xLED90-4S/740 DM12 prod. Philips o strumieniu świetlnym lampy na poziomie 9000 lm, wyposażone w system zdalnego zarządzania oświetleniem CityTouch z abonamentem na 10 lat wraz z wysięgnikiem o wysięgu 2,5 m i kącie gięcia 5 stopni zgodnie z załączonym rys. 2 – **5 szt.**

1X - Wymiana istn. opraw oświetleniowych na oprawy typu BGP282 T25 1 xLED90-4S/740 DM12 prod. Philips o strumieniu świetlnym lampy na poziomie 9000 lm, wyposażone w system zdalnego zarządzania oświetleniem CityTouch z abonamentem na 10 lat wraz z wysięgnikiem o wysięgu 1,0 m i kącie gięcia 5 stopni zgodnie z załączonym rys. 2 – **11 szt.**

Montażu nowych opraw należy dokonać w lokalizacjach zgodnych z załączonymi schematami. Oprawy montować nad linią energetyczną prostopadle do jezdni. Wysięgniki montować za pomocą śrub wysięgnika (tzw. „laski”) na słupach ŻN, a na słupach drewnianych i wirowych za pomocą uchwytów wysięgnika mocowanych taśmą stalową COT 37 i klamerkami COT 36 prod. ENSTO.

Oprawy zasilić kablem typu YKY 2x2,5 mm² 0,6/1 kV, pozostawiając podwójną izolacją na długości min. 10 cm po wyjściu kabla z wysięgnika oraz wykonując zapas pojedynczych żył o długości ok. 2 m zwijając je w postać sprężyny, w celu umożliwienia swobodnego podłączenia oprawy do linii zasilającej. Montowane oprawy zabezpieczyć bezpiecznikowymi złączami do lamp oświetlenia ulicznego montowanymi bezpośrednio na przewodzie linii zasilającej firmy SINTUR, typu BZO-03 w przypadku linii izolowanej i typu BZO-04 w przypadku linii gołej, z wkładkami bezpiecznikowymi typu Bi-Wts 4 A.

Do podłączenia żyły **ochronno-neutralnej PEN przewodu zasilającego** oprawę należy użyć zacisków izolowanych przebijających izolację typu SLIP 12.05, SLIP 22.1 lub SL 11.118 prod. ENSTO w przypadku linii izolowanej i zacisków typu SM 2.11 prod. ENSTO w przypadku linii gołej. Podczas montażu należy zwrócić szczególną uwagę na prawidłowe wprowadzenie przewodu zasilającego oprawę oraz jej zamknięcie, w celu zapewnienia wymaganej szczelności.

Do montażu urządzeń oświetleniowych zastosować odrębny osprzęt i konstrukcje. Montowane urządzenia winny być fabrycznie nowe. Za wyjątkiem punktów z zapisem o przełożeniu istniejącego osprzętu, przewodu i wysięgników, należy wszędzie zastosować nowe urządzenia.

Do pisma zgłaszającego gotowość do odbioru załączyć:

- **certyfiakat potwierdzający abonament CityTouch**
- **schemat powykonawczy**

Prace należy skoordynować z konserwatorem sieci oświetleniowej, a Spółkę OUIID powiadomić pisemnie o terminie rozpoczęcia przebudowy.

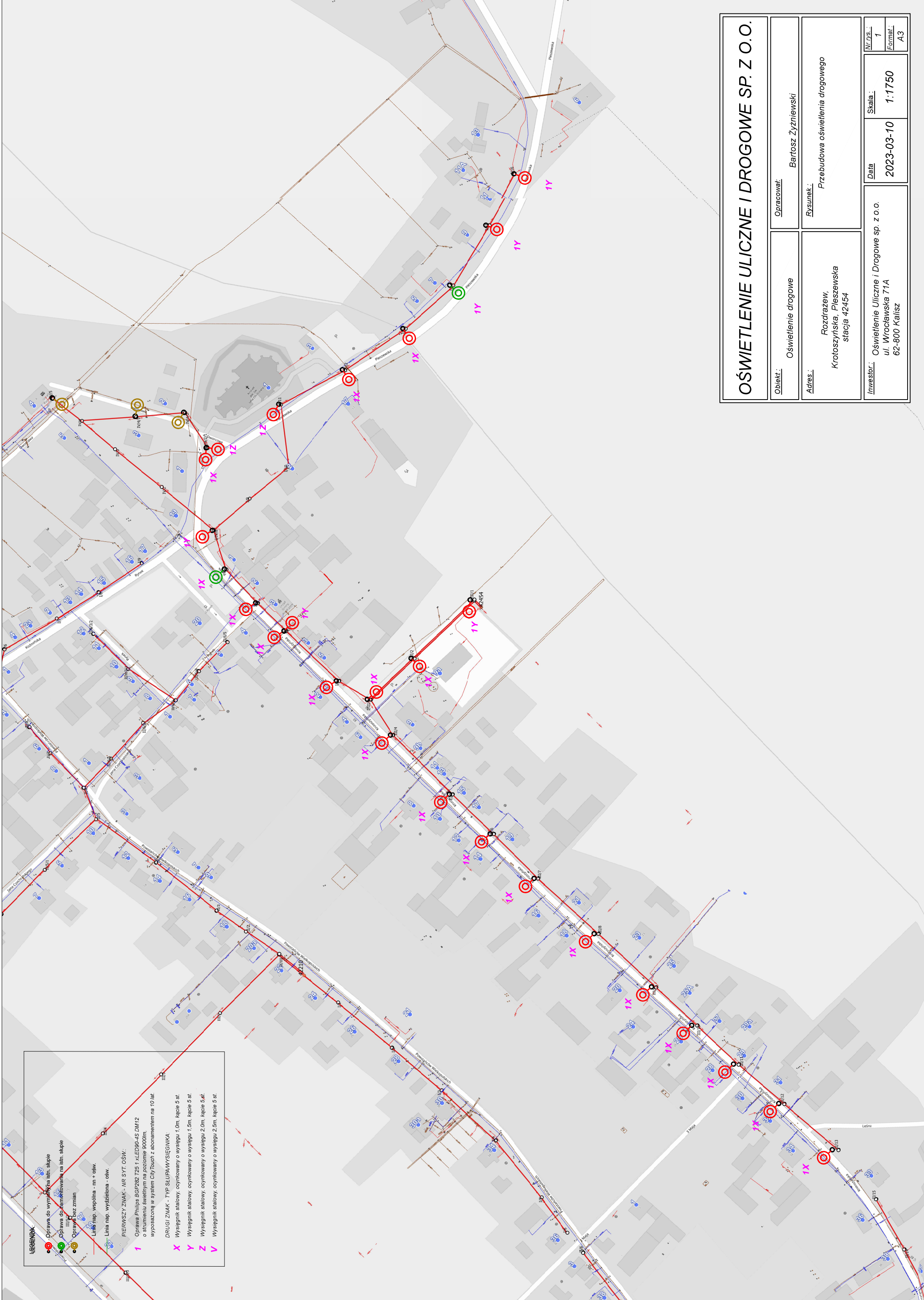
Opracował:

SPECJALISTA
ds. Eksploatacji Oświetlenia

Bartosz Żyżniewski

LEGENDA

-  Oprawa do wymiaru kłn. skłipe
-  Oprawa do zamierzana na skł. skłipe
-  Oprawa bez zmian
-  Linia nap. wspólna - nn + ośw.
-  Linia nap. wydzielona - ośw.
- PIERWSZY ZNAK - NR SYT. OŚW.:**
 -  Oprawa Philips BCP282 T25 1 xLED90-4S DIM12 o strumieniu świetlnym na poziomie 9000lm, wyposażoną w system CityTouch z abonamentem na 10 lat.
- DRUGI ZNAK - TYP SŁUPAWYŚCIGNIKA:**
 -  Wysięgnik stalowy, ocynkowany o wysięgu 1,0m. kępcie 5 st.
 -  Wysięgnik stalowy, ocynkowany o wysięgu 1,5m. kępcie 5 st.
 -  Wysięgnik stalowy, ocynkowany o wysięgu 2,0m. kępcie 5 st.
 -  Wysięgnik stalowy, ocynkowany o wysięgu 2,5m. kępcie 5 st.

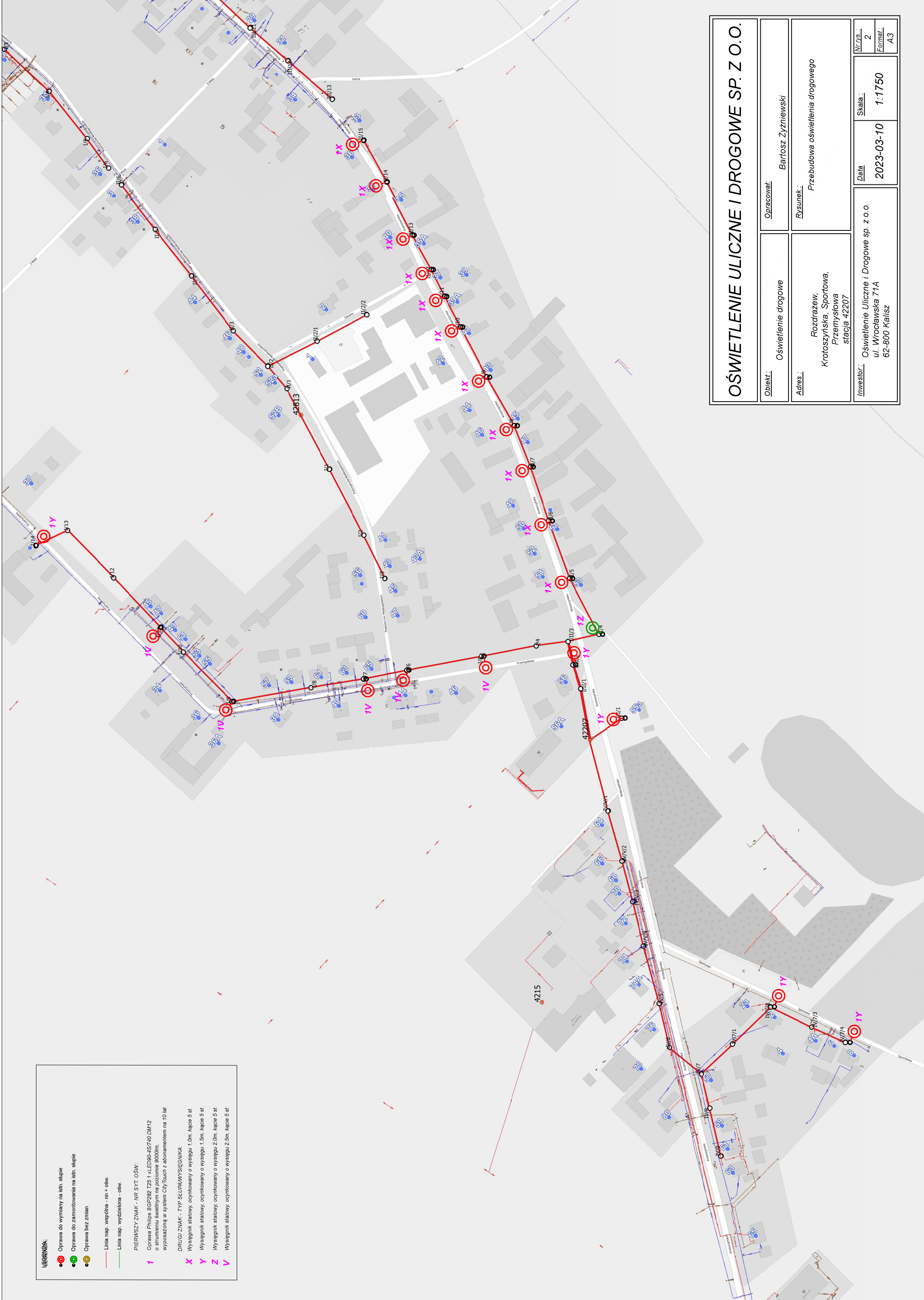


OSWIETLENIE ULICZNE I DROGOWE SP. Z O.O.

Obiekt:	Oświetlenie drogowe	Opracował:	Bartosz Żyzniewski
Adres:	Rozdrażew, Krotoszyńska, Pleszewska stacja 42454	Rysunek:	Przebudowa oświetlenia drogowego
Investor:	Oświetlenie Uliczne i Drogowe sp. z o.o. ul. Wrocławska 71A 62-800 Kalisz	Data	2023-03-10
		Skala:	1:1750
		Nr rys.:	1
		Format:	A3

LEGENDA:

●	Oprawa do wymiany na istn. skłipe
●	Oprawa do zamontowania na istn. skłipe
●	Oprawa bez zmian
—	Linia nap. wspólna - nn + ośw.
—	Linia nap. wydzielona - ośw.
PIERWSZY ZNAK - NR SYT. OŚW.:	
1	Oprawa Philips BGP282 T25 1 x LED90-4S/740 DM12 o strumieniu świetlnym na poziomie 9000lm, wyposażoną w system CityTouch z aboramentem na 10 lat.
DRUGI ZNAK - TYP ŚLUPAWYSIĘGNIKA:	
X	Wysięgnik stalowy, ocynkowany o wysięgu 1,0m, kapele 5 st.
Y	Wysięgnik stalowy, ocynkowany o wysięgu 1,5m, kapele 5 st.
Z	Wysięgnik stalowy, ocynkowany o wysięgu 2,0m, kapele 5 st.
V	Wysięgnik stalowy, ocynkowany o wysięgu 2,5m, kapele 5 st.



OŚWIETLENIE ULICZNE I DROGOWE SP. Z O.O.			
Obiekt:	Oświetlenie drogowe	Opracował:	Bartosz Żyźniewski
Adres:	Rozdrażew, Krotoszyńska, Sportowa, Przemysłowa stacja 42207	Rysunek:	Przebudowa oświetlenia drogowego
Investor:	Oświetlenie Uliczne i Drogowe sp. z o.o. ul. Wrocławska 71A 62-800 Kalisz	Data:	2023-03-10
		Skala:	1:1750
		Nr Dvs.:	2
		Format:	A3