

## Zapytanie ofertowe

(zaprojektuj i wybuduj)

na wykonanie zadania pn.: **Budowa oświetlenia zewnętrznego w m. Syców ul. Kępińska, 31513 gm. Syców**, w zakresie zgodnym z uzgodnioną dokumentacją projektową opracowaną na podstawie warunków technicznych nr WTS 16/T2/2023 z dnia 02.03.2023r. oraz z zakresem prac, stanowiącymi integralne części zapytania.

Dodatkowe informacje odnośnie zakresu prac można uzyskać od p. Mikołaja Kuncmana, tel. 062 598 64 19 lub 696 122 575

**Zleceniobiorca** zobowiązany będzie do:

- przestrzegania *Wytycznych dla wykonawców przy wykonywaniu robót budowlanych na sieciach wspólnych na zlecenie Oświetlenie Uliczne i Drogowe sp. z o.o.* zamieszczonych na [www.oid.pl/pliki-do-pobrania.html](http://www.oid.pl/pliki-do-pobrania.html),
- przestrzegania *Wytycznych dla wykonawców przy wykonywaniu robót budowlanych na sieciach wydzielonych na zlecenie Oświetlenie Uliczne i Drogowe sp. z o.o.* zamieszczonych na [www.oid.pl/pliki-do-pobrania.html](http://www.oid.pl/pliki-do-pobrania.html),
- przestrzegania *Wytycznych dla wykonawców w zakresie zasad odbioru robót budowlanych wykonywanych na zlecenie Oświetlenie Uliczne i Drogowe sp. z o.o.* zamieszczonych na [www.oid.pl/pliki-do-pobrania.html](http://www.oid.pl/pliki-do-pobrania.html),
- zakupienia wszystkich materiałów niezbędnych do wykonania zadania,
- uzyskania niezbędnych zgód i uzgodnień z zarządcą drogi, lub terenu na którym znajdują się urządzenia oświetleniowe oraz właścicielami infrastruktury znajdującej się w bezpośrednim sąsiedztwie urządzeń oświetleniowych,
- demontażu, przechowywania i ponownego montażu znaków drogowych oraz wszelkiego rodzaju tablic reklamowych i informacyjnych (jeżeli w zakresie zadania jest demontaż, lub wymiana słupów),
- przedłożenia Zleceniodawcy faktury w terminie 7 dni od daty pozytywnego odbioru wykonanych robót.

**Zleceniodawca:**

- udzieli Zleceniobiorcy upoważnienia do wystąpienia w jego imieniu do Energa-Operator SA w zakresie jednorazowego przygotowania oraz likwidacji miejsca pracy w celu wykonania zakresu robót objętych niniejszym zapytaniem (w przypadku robót na napowietrznej linii wspólnej lub podwieszanej),
- dokona odbioru robót zgodnie z *Wytycznymi dla wykonawców w zakresie zasad odbioru robót budowlanych wykonywanych na zlecenie Oświetlenie Uliczne i Drogowe sp. z o.o.* zamieszczonych na [www.oid.pl/pliki-do-pobrania.html](http://www.oid.pl/pliki-do-pobrania.html),
- ureguluje należność za wykonane zadanie przelewem w terminie 25 dni od daty wpływu do siedziby Spółki prawidłowo wystawionej faktury VAT.

Oferty należy składać na druku formularza pn. „**Formularz ofertowy – zaprojektuj i wybuduj**” dostępnym na stronie internetowej [www.oid.pl](http://www.oid.pl) w zakładce „DO POBRANIA”, na adres: Oświetlenie Uliczne i Drogowe sp. z o. o., ul. Wrocławska 71A, 62-800 Kalisz lub złożyć osobiście w siedzibie Spółki w dni robocze w godz. 8:00-14:00.

**Oferty należy składać do dnia 16.03.2023r.** (decyduje data wpływu oferty do Spółki)

Oferta winna zostać złożona w zamkniętej kopercie opatrzonej dokładnymi danymi oferenta oraz nazwą zadania: „**OFERTA – dot. m. Syców ul. Kępińska, 31513, gm. Syców, zapytanie nr WT/T2/MK/...542.../2023**”

**UWAGA: OFERTY MOGĄ BYĆ SKŁADANE WYŁĄCZNIE DROGĄ POCZTOWĄ LUB W SKRZYŃCE PODAWCZEJ PRZY WEJŚCIU DO SPÓŁKI.**

**Przed podpisaniem umowy, Wykonawca zobowiązany jest do dostarczenia uprawnień budowlanych oraz aktualnego zaświadczenia z Polskiej Izby Inżynierów Budownictwa.**

Informacja o wyborze najkorzystniejszej oferty zostanie zamieszczona na stronie [www.oid.pl](http://www.oid.pl).

Podpisanie umowy nastąpi w siedzibie zamawiającego, w terminie 14 dni od dnia powiadomienia o wyborze najkorzystniejszej oferty.

Wzór umowy znajduje się na stronie [www.oid.pl/pliki-do-pobrania.html](http://www.oid.pl/pliki-do-pobrania.html)

W przypadku nie zawarcia umowy z winy Oferenta w ww. terminie, Spółka ma prawo do wyboru kolejnej najkorzystniejszej oferty.

**WAŻNE:**

Do oferty należy dołączyć wykaz osób, które będą wykonywały ww. prace wg załącznika nr 1 do formularza ofertowego. Jeśli osoby te nie były wcześniej zgłoszone do Spółki należy do oferty dołączyć kopie potwierdzone za zgodność z oryginałem:

- zaświadczeń o ukończeniu kursu pracy pod napięciem w urządzeniach i liniach o napięciu do 1kV,
- świadectw kwalifikacyjnych,
- orzeczeń lekarskich o braku przeciwwskazań zdrowotnych do wykonywania pracy na określonym stanowisku.

DYREKTOR  
ds. Technicznych  
*Jakub Krzyżda*

Prezes Zarządu: Maciej Witczak, Członek Zarządu: Dorota Kisiela-Augustyniak  
Sąd Rejonowy w Poznaniu KRS 000081004, REGON: 250680024, Kapitał zakładowy: 110.354.000 zł, NIP: 618-16-07-268  
Konta bankowe: Santander Bank Polska SA z siedzibą w Warszawie 22 1910 1064 0004 8956 4121 0001  
Alior Bank SA z siedzibą w Warszawie 17 2490 0005 0000 4530 6002 0466

**OŚWIETLENIE  
ULICZNE I DROGOWE SP. Z O.O.**  
ul. Wrocławska 71A, 62-800 Kalisz

Tel. 62 598 52 70  
E-mail: [poczta@oid.pl](mailto:poczta@oid.pl)

[www.oswietlenie.kalisz.pl](http://www.oswietlenie.kalisz.pl)

**Warunki techniczne**

dot. wykonania projektu budowy oświetlenia zewnętrznego

1. Adres inwestycji:  
gmina: Syców  
miejscowość: Syców  
nazwa ulicy: Kępińska (garaże)
2. Rodzaj projektowanej linii: kablowa.
  - a) typ przewodu/kabla zasilającego: kabel typu YAKXS o przekroju zgodnym z obliczeniami lecz nie mniejszym niż 4x25mm<sup>2</sup>.
  - b) dodatkowe parametry linii zasilającej: brak.
  - c) w przypadku linii kablowej na projektowanych kablach należy umieścić oznaczniki zawierające: „Oświetlenie, typ kabla, nr stacji zasilającej, trasa kabla (początek – koniec danego odcinka), rok budowy”.
3. Orientacyjna długość projektowanej linii kablowej 150 m, linii napowietrznej wydzielonej - m, linii napowietrznej wspólnej - m.
4. Nr stacji zasilającej: 31513, nr istniejącego PZ 6952
5. Miejsce zasilania: Istniejący słup nn linii napowietrznej wspólnej 31513-2/1.
6. Rodzaj zasilania: jednofazowe
7. Parametry szafy oświetleniowej:
  - a) istniejąca szafa,
  - b) rodzaj projektowanej szafy: nie dotyczy,
  - c) materiał obudowy: nie dotyczy,
  - d) barwa obudowy: nie dotyczy
  - e) minimalny stopień szczelności: IP nie dotyczy
  - f) minimalna odporność na udary: IK nie dotyczy
  - g) miejsce montażu: nie dotyczy,
  - h) rodzaj sterowania: nie dotyczy,
  - i) rodzaj zabezpieczenia przedlicznikowego: nie dotyczy,
  - j) rodzaj zabezpieczeń obwodowych: nie dotyczy,
  - k) ilość obwodów szafy oświetleniowej: nie dotyczy,
  - l) w przypadku projektowanej szafy, winna ona posiadać możliwość zamontowania zamka/wkładki w systemie Master-Key,
  - m) w przypadku istniejącej szafy oświetleniowej, w razie potrzeby należy dostosować ją do zmiany mocy zainstalowanej.
8. Parametry projektowanych słupów:
  - a) materiał: aluminium anodowane,
  - b) wysokość montażu oprawy w metrach: 8,
  - c) sposób montażu w gruncie: na dedykowanym fundamencie,
  - d) kolor: C-0 naturalny
  - e) inne parametry: -
  - f) typ słupa: SAL-80
  - g) w przypadku projektowanych słupów, kable w słupach należy łączyć za pomocą izolowanych złącz kablowych z wkładkami bezpiecznikowymi typu D01.
  - h) projektowane słupy należy oznakować aluminiowymi, żółtymi tabliczkami z tłoczonymi, czarnymi napisami firmy Multi-tab. Treść tabliczek ustalić z Oświetlenie Uliczne i Drogowe sp. z o.o. Tabliczki należy zamontować na słupach od strony drogi na wysokości od 2 do 2,5m taśmą stalową, nierdzewną.

Prezes Zarządu: Maciej Witczak, Członek Zarządu: Dorota Kisiela-Augustyniak  
Sąd Rejonowy w Poznaniu KRS 0000081004, REGON: 250680024, Kapitał zakładowy: 110.354.000 zł, NIP: 618-16-07-268  
Konta bankowe: Santander Bank Polska SA z siedzibą w Warszawie 22 1910 1064 0004 8956 4121 0001  
Alior Bank SA z siedzibą w Warszawie 17 2490 0005 0000 4530 6002 0466

9. Parametry wysięgników dla linii napowietrznej:
  - a) materiał: nie dotyczy
  - b) inne: brak,
  - c) wysięgniki montować w taki sposób aby oprawy znajdowały się nad przewodami linii nn.
10. Parametry opraw:
  - a) rodzaj źródła światła: LED, temperatura barwowa 4000 K,
  - b) stopień ochrony przeciwporażeniowej: II,
  - c) klasa szczelności dla całej oprawy: IP 66,
  - d) minimalna odporność na udary: IK 09
  - e) materiał: aluminium,
  - f) typ oprawy: BGP282 LW10 T25 1 xLED75-4S/740 DN10, BGP282 LW10 T25 1 xLED84-4S/740 DM12, BGP282 LW10 T25 1 xLED89-4S/740 DX50 ,
  - g) system zarządzania: CityTouch z abonamentem na 10 lat,
  - h) inne uwagi: korpus oprawy w kolorze ciemnoszarym.
11. Parametry przewodów zasilających oprawy w słupach/wysięgnikach: YKY 0,6/1kV 2x2,5mm<sup>2</sup>.
12. Rodzaj zabezpieczeń bezpiecznikowych dla opraw: izolowane złącza kablowe IZK z wkładkami D01.
13. Ochrona przeciwprzepięciowa: nie dotyczy.
14. Układ zasilania: TN-C.
15. Do obliczeń fotometrycznych należy przyjąć klasę oświetleniową dla drogi: nie dotyczy, dla chodników: nie dotyczy oraz współczynnik konserwacji równy: nie dotyczy.
16. W przypadku projektowania urządzeń oświetleniowych na konstrukcjach wsporczych (słupach) będących własnością ENERGA-OPERATOR SA, dokumentację należy bezwzględnie uzgodnić z właściwym terytorialnie Rejonowym Zakładem Dystrybucji.
17. Projektowane linie oświetleniowe, kablowe lub napowietrzne, wydzielone w miarę możliwości projektować w pasie drogowym lub na innych terenach publicznych.
18. Należy stosować wyłącznie urządzenia i materiały dopuszczone do stosowania na terenie kraju.
19. Demontaże: nie dotyczy.
20. Pozostałe uwagi: brak
21. Dla linii kablowych oraz linii napowietrznych, wydzielonych dokumentacja projektowa podlega następującym sprawdzeniom przez Oświetlenie Uliczne i Drogowe sp. z o.o. w Kaliszu:
  - a) wstępnemu, gdzie do uzgodnienia na początku prac projektowych należy przedłożyć:
    - w wersji papierowej w 1 egz.: wykonane obliczenia oświetleniowe, mapę z lokalizacją latarni, wykaz właścicieli działek objętych inwestycją,
    - w wersji elektronicznej: plik w formacie EVO wykonanych obliczeń oświetleniowych,
  - b) końcowemu, gdzie do uzgodnienia przed wystąpieniem o wydanie pozwolenia na budowę lub dokonania zgłoszenia wykonania robót budowlanych, należy przedłożyć w wersji papierowej 2 egz. kompletnego w rozumieniu Prawa Budowlanego projektu budowlano-wykonawczego oraz kosztorys inwestorski.
22. Dla linii napowietrznych, wspólnych dokumentacja projektowa podlega sprawdzeniu przez Oświetlenie Uliczne i Drogowe sp. z o.o. w Kaliszu w zakresie:
  - dokumentów określonych w piśmie nr: nie dotyczy,
  - opisu technicznego, zawierającego obliczenia elektryczne,
  - planu sytuacyjnego zawierającego cały obiekt zasilany z danego PZ,
  - schematu jednokreskowego,
  - obliczeń fotometrycznych.
23. Załączniki: plan sytuacyjny, zakres rzeczowy zadania, obliczenia fotometryczne .

Opracował: Mikołaj Kuncman.

DYREKTOR  
ds. Technicznych  
*Jakub Krzyżoda*

**Rozbudowa oświetlenia (budowa linii kablowej wraz z latarniami)  
m. Syców ul. Kępińska (garaże)  
(st. 31513)  
na terenie gm. Syców**

**Zakres projektowy zadania:**

1. Należy zaprojektować kablową linię oświetleniową wraz z latarniami od słupa linii napowietrznej wspólnej 31513-2/1 na odcinku ok. 150 m zgodnie z warunkami technicznymi **16/T2/2023 z dnia 02.03.2023 r.**

**Zakres rzeczowy zadania:**

**1. Syców ul. Kępińska st. 31513 (rys. 1)**

- 1.1 Budowa kablowej linii ośw. od słupa linii napowietrznej wspólnej 31513-2/1 na odcinku ok. 150 m kablem typu YAKXS 4x25 mm<sup>2</sup>**
- 1.2 Montaż słupa ośw. typu SAL-80 prod. ZPSO ROSA anodowanego na kolor C-0 - 3 kpl.**
- 1.3 Montaż oprawy ośw. typu BGP282 LW10 T25 1 xLED75-4S/740 DN10 prod. Signify o strumieniu świetlnym nie mniejszym niż 7500 lm, wyposażonej w system zdalnego zarządzania oświetleniem CityTouch z abonamentem na 10 lat – 1 szt.**
- 1.4 Montaż oprawy ośw. typu BGP282 LW10 T25 1 xLED84-4S/740 DM12 prod. Signify o strumieniu świetlnym nie mniejszym niż 8400 lm, wyposażonej w system zdalnego zarządzania oświetleniem CityTouch z abonamentem na 10 lat – 1 szt.**
- 1.5 Montaż oprawy ośw. typu BGP282 LW10 T25 1 xLED89-4S/740 DX50 prod. Signify o strumieniu świetlnym nie mniejszym niż 8900 lm, wyposażonej w system zdalnego zarządzania oświetleniem CityTouch z abonamentem na 10 lat – 1 szt.**

Opracował:

Specjalista ds. eksploatacji  
  
Mikołaj Kuneman

m. Syców ul. Kępińska stacja 31513

🎯 Projektowany słup latarni SAL-80 prod. ZPSO ROSA

Proj. oprawa BGP282 T25 1 xLED75-4S/740 DN10 prod.

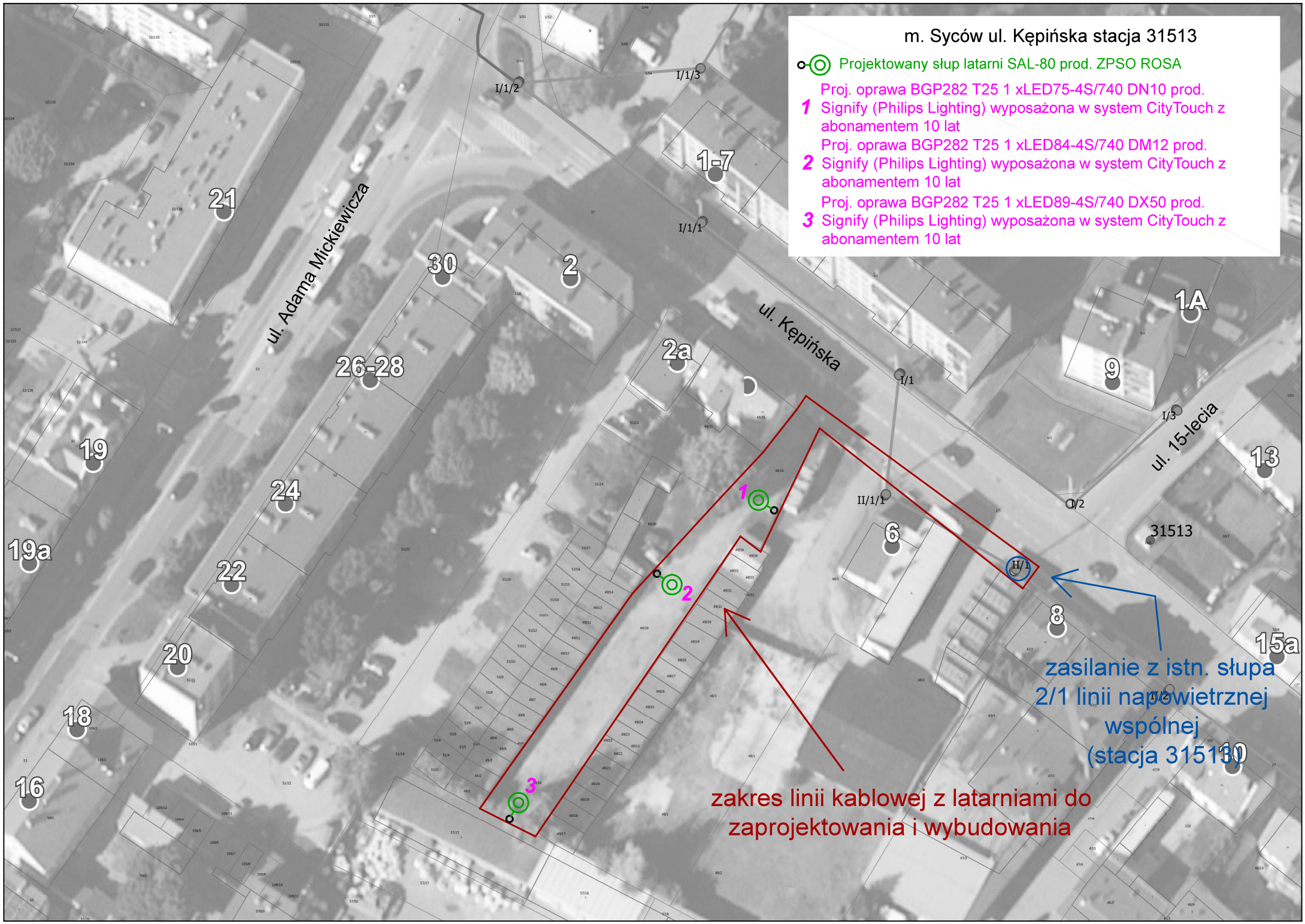
**1** Signify (Philips Lighting) wyposażona w system CityTouch z abonamentem 10 lat

Proj. oprawa BGP282 T25 1 xLED84-4S/740 DM12 prod.

**2** Signify (Philips Lighting) wyposażona w system CityTouch z abonamentem 10 lat

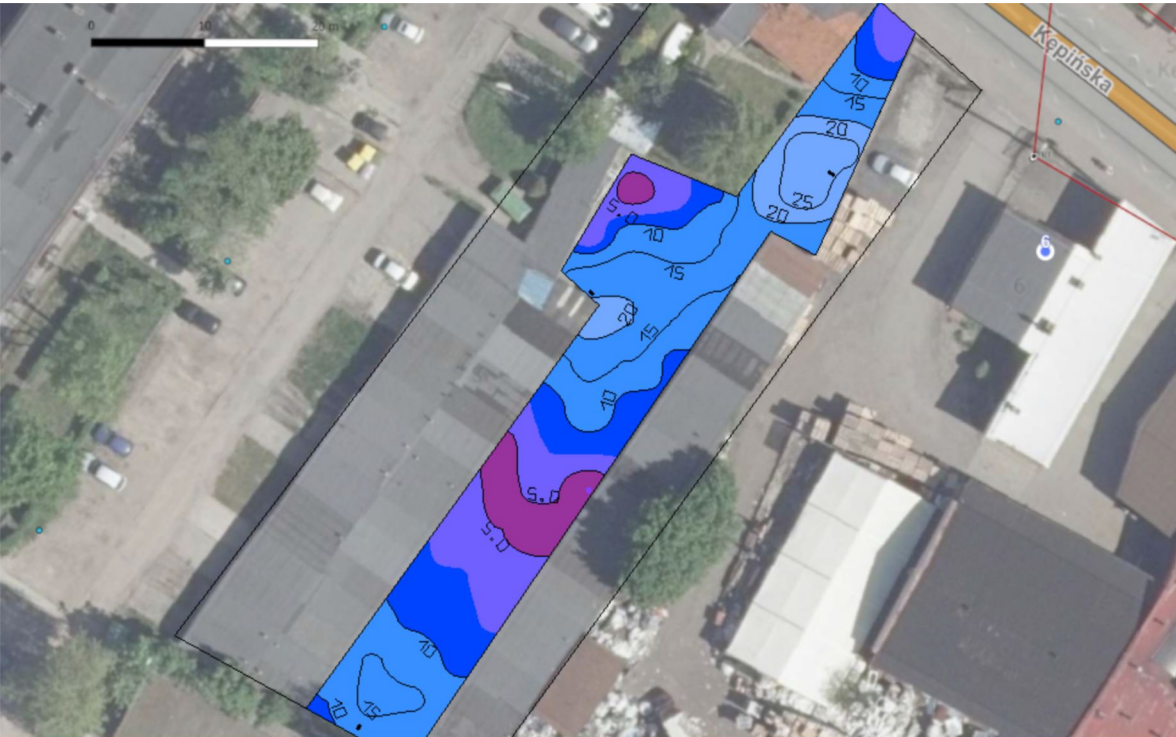
Proj. oprawa BGP282 T25 1 xLED89-4S/740 DX50 prod.

**3** Signify (Philips Lighting) wyposażona w system CityTouch z abonamentem 10 lat



zasilanie z istn. słupa  
2/1 linii napowietrznej  
wspólnej  
(stacja 31513)

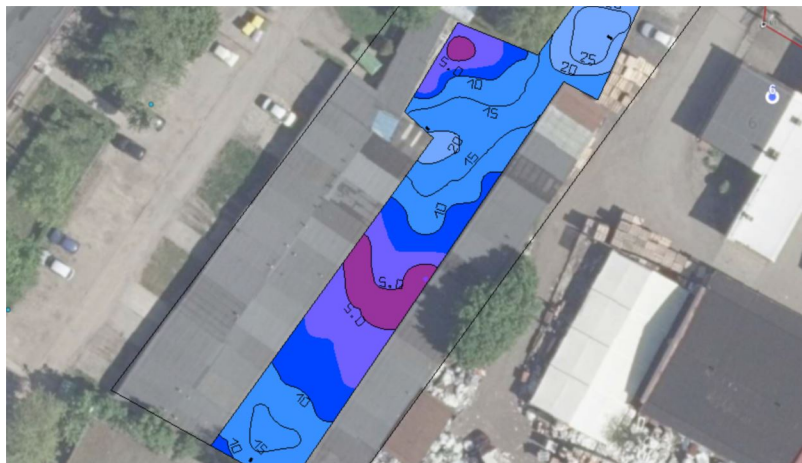
zakres linii kablowej z latarniami do  
zaprojektowania i wybudowania



Syców Mickiewicza garaże

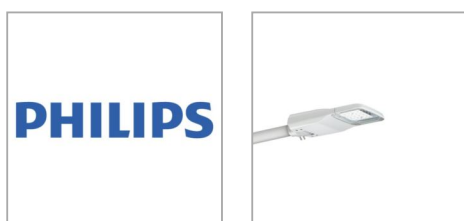
## Obrazy

Syców Mickiewicza Dialux

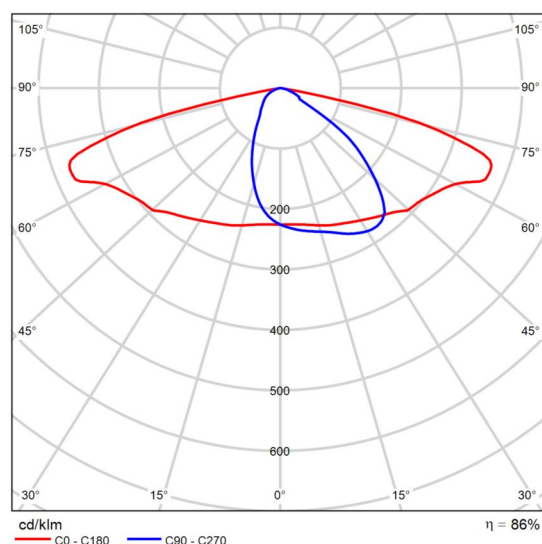


## Arkuszy danych produktu

Philips - BGP281 T25 1 xLED84-4S/740 DM12



P	55.0 W
$\Phi_{\text{Lampa}}$	8400 lm
$\Phi_{\text{Oprawa}}$	7254 lm
$\eta$	86.36 %
Skuteczność świetlna	131.9 lm/W
CCT	4000 K
CRI	70



Polarny LVK

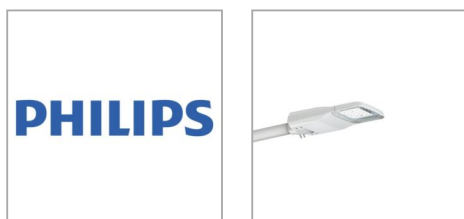
Łatwy sposób na oświetlenie dróg w technologii LED – UniStreet gen2 Oprawa UniStreet gen2 została zaprojektowana do wdrożeń technologii LED na dużą skalę i idealnie nadaje się jako zamiennik technologii oświetleniowych w miastach. Dzięki wysokiej efektywności i niskim kosztom początkowym oprawa UniStreet gen2 zapewnia szybki zwrot kosztów inwestycji oraz znaczące oszczędności zużycia energii w krótkim okresie. Philips ServiceTag zapewnia łatwość instalacji i konserwacji, a gniazdo Philips SR (System Ready) ułatwia przyszłą modernizację i zapewnia łączność z aplikacjami, takimi jak Interact City.

UniStreet gen2 jest dostępna w pakietach obejmujących zróżnicowaną optykę i strumienie świetlne, umożliwiające dalsze dostosowanie w celu spełnienia określonych wymagań projektowych. Dzięki temu stanowi bezpośredni zamiennik konwencjonalnego oświetlenia. Wykonana z materiałów wysokiej jakości kompaktowa oprawa zapewnia także łatwy demontaż i recykling po zakończeniu okresu jej eksploatacji.

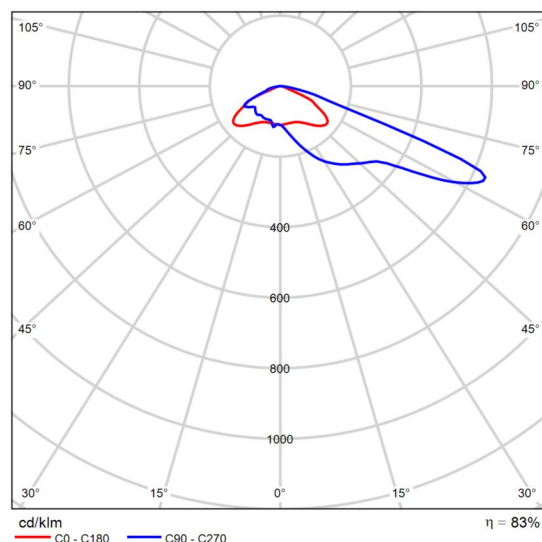


## Arkuszy danych produktu

Philips - BGP281 T25 1 xLED89-4S/740 DX50



P	58.0 W
$\Phi_{\text{Lampa}}$	9000 lm
$\Phi_{\text{Oprawa}}$	7451 lm
$\eta$	82.79 %
Skuteczność świetlna	128.5 lm/W
CCT	4000 K
CRI	70



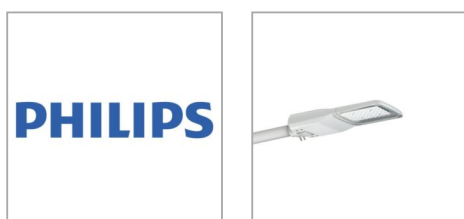
Polarny LVK

Łatwy sposób na oświetlenie dróg w technologii LED – UniStreet gen2 Oprawa UniStreet gen2 została zaprojektowana do wdrożeń technologii LED na dużą skalę i idealnie nadaje się jako zamiennik technologii oświetleniowych w miastach. Dzięki wysokiej efektywności i niskim kosztom początkowym oprawa UniStreet gen2 zapewnia szybki zwrot kosztów inwestycji oraz znaczące oszczędności zużycia energii w krótkim okresie. Philips ServiceTag zapewnia łatwość instalacji i konserwacji, a gniazdo Philips SR (System Ready) ułatwia przyszłą modernizację i zapewnia łączność z aplikacjami, takimi jak Interact City.

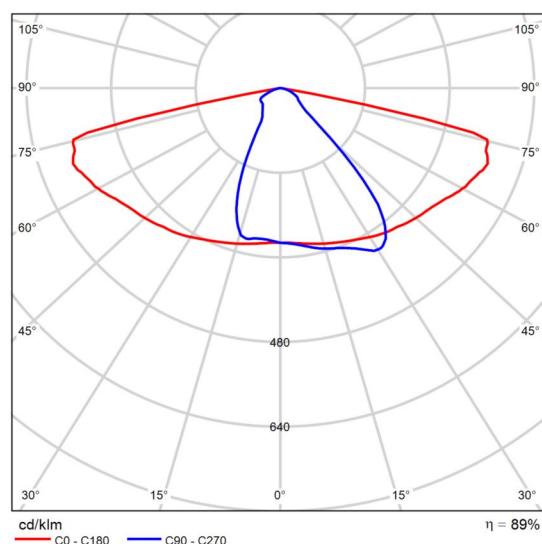
UniStreet gen2 jest dostępna w pakietach obejmujących zróżnicowaną optykę i strumienie świetlne, umożliwiające dalsze dostosowanie w celu spełnienia określonych wymagań projektowych. Dzięki temu stanowi bezpośredni zamiennik konwencjonalnego oświetlenia. Wykonana z materiałów wysokiej jakości kompaktowa oprawa zapewnia także łatwy demontaż i recykling po zakończeniu okresu jej eksploatacji.

## Arkusz danych produktu

Philips - BGP282 T25 1 xLED75-4S/740 DN10



P	45.5 W
$\Phi_{\text{Lampa}}$	7600 lm
$\Phi_{\text{Oprawa}}$	6754 lm
$\eta$	88.87 %
Skuteczność świetlna	148.4 lm/W
CCT	4000 K
CRI	70



Polarny LVK

Łatwy sposób na oświetlenie dróg w technologii LED – UniStreet gen2 Oprawa UniStreet gen2 została zaprojektowana do wdrożeń technologii LED na dużą skalę i idealnie nadaje się jako zamiennik technologii oświetleniowych w miastach. Dzięki wysokiej efektywności i niskim kosztom początkowym oprawa UniStreet gen2 zapewnia szybki zwrot kosztów inwestycji oraz znaczące oszczędności zużycia energii w krótkim okresie. Philips ServiceTag zapewnia łatwość instalacji i konserwacji, a gniazdo Philips SR (System Ready) ułatwia przyszłą modernizację i zapewnia łączność z aplikacjami, takimi jak Interact City. UniStreet gen2 jest dostępna w pakietach obejmujących zróżnicowaną optykę i strumienie świetlne, umożliwiające dalsze dostosowanie w celu spełnienia określonych wymagań projektowych. Dzięki temu stanowi bezpośredni zamiennik konwencjonalnego oświetlenia. Wykonana z materiałów wysokiej jakości kompaktowa oprawa zapewnia także łatwy demontaż i recykling po zakończeniu okresu jej eksploatacji.

Teren 1

## Plan sytuacyjny oprav



Teren 1

## Plan sytuacyjny opraw

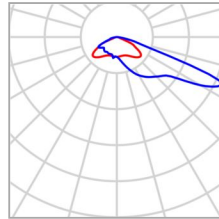


Producent	Philips	P	55.0 W
Nazwa artykułu	BGP281 T25 1 xLED84-4S/740 DM12	$\Phi$ Oprawa	7254 lm
Wyposażenie	1x LED84-4S/740		

## Pojedyncze oprawy

X	Y	Wysokość montażu	Oprawa
54.502 m	44.688 m	8.007 m	2

Teren 1

**Plan sytuacyjny opraw**

Producent	Philips	P	58.0 W
Nazwa artykułu	BGP281 T25 1 xLED89-4S/740 DX50	Φ <sub>Oprawa</sub>	7451 lm
Wyposażenie	1x LED89-4S/740		

## Pojedyncze oprawy

X	Y	Wysokość montażu	Oprawa
31.965 m	6.378 m	8.007 m	3

Teren 1

**Plan sytuacyjny opraw**

Producent	Philips	P	45,5 W
Nazwa artykułu	BGP282 T25 1 xLED75-4S/740 DN10	$\Phi$ Oprawa	6754 lm
Wyposażenie	1x LED75-4S/740		

## Pojedyncze oprawy

X	Y	Wysokość montażu	Oprawa
73.913 m	55.114 m	8.007 m	1

Teren 1

**Lista oprav** $\Phi_{\text{razem}}$ 

21459 lm

 $P_{\text{razem}}$ 

158.5 W

Skuteczność świetlna

135.4 lm/W

Szt.	Producent	Numer artykułu	Nazwa artykułu	P	$\Phi$	Skuteczność świetlna
1	Philips		BGP281 T25 1 xLED84-4S/740 DM12	55.0 W	7254 lm	131.9 lm/W
1	Philips		BGP281 T25 1 xLED89-4S/740 DX50	58.0 W	7451 lm	128.5 lm/W
1	Philips		BGP282 T25 1 xLED75-4S/740 DN10	45.5 W	6754 lm	148.4 lm/W

Teren 1 (Scena świetlna 1)  
**Obiekty obliczeniowe**





Teren 1 (Scena świetlna 1)

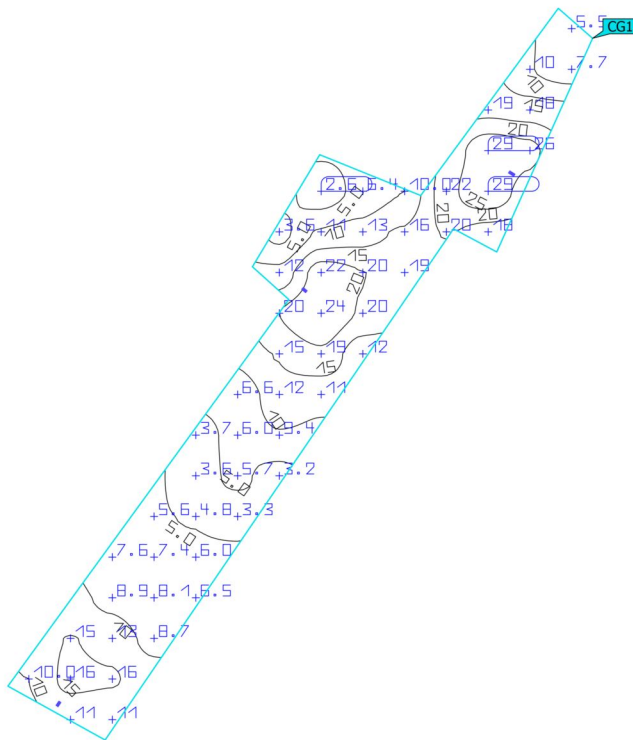
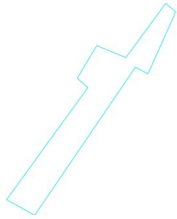
**Obiekty obliczeniowe**

Powierzchnie obliczeniowe

Właściwości	$\bar{E}$	$E_{min.}$	$E_{maks}$	$g_1$	$g_2$	Indeks
Powierzchnia obliczeniowa 1 Prostopadłe natężenia oświetlenia Wysokość: 0.000 m	12.4 lx	2.56 lx	29.3 lx	0.21	0.087	CG1

Profil użytkowania: Ustawienie wstępne DIALux (5.1.4 Standard (obszar ruchu na zewnątrz))

Teren 1 (Scena świetlna 1)

**Powierzchnia obliczeniowa 1**

Właściwości	$\bar{E}$	$E_{min.}$	$E_{maks}$	$g_1$	$g_2$	Indeks
Powierzchnia obliczeniowa 1	12.4 lx	2.56 lx	29.3 lx	0.21	0.087	CG1
Prostopadłe natężenia oświetlenia						
Wysokość: 0.000 m						

Profil użytkowania: Ustawienie wstępne DIALux (5.1.4 Standard (obszar ruchu na zewnątrz))