

Zapytanie ofertowe

(roboty budowlane)

na wykonanie zadania pn.: **Budowa oświetlenia zewnętrznego (montaż oprawy i przewodu) w m. Bieganin, stacja 22126 na terenie gm. Raszków**, w zakresie zgodnym z załącznikiem stanowiącym integralną część zapytania.

Dodatkowe informacje odnośnie zakresu prac można uzyskać od p. Patryk Kopczyńskiego, tel. 062 598 52 82 lub 606 130 081

Zleceniobiorca zobowiązany będzie do:

- przestrzegania Wytycznych dla wykonawców przy wykonywaniu robót budowlanych na sieciach wspólnych na zlecenie Oświetlenie Uliczne i Drogowe sp. z o.o. zamieszczonych na www.oid.pl/pliki-do-pobrania.html,
- przestrzegania Wytycznych dla wykonawców przy wykonywaniu robót budowlanych na sieciach wydzielonych na zlecenie Oświetlenie Uliczne i Drogowe sp. z o.o. zamieszczonych na www.oid.pl/pliki-do-pobrania.html,
- przestrzegania Wytycznych dla wykonawców w zakresie zasad odbioru robót budowlanych wykonywanych na zlecenie Oświetlenie Uliczne i Drogowe sp. z o.o. zamieszczonych na www.oid.pl/pliki-do-pobrania.html,
- zakupienia wszystkich materiałów niezbędnych do wykonania zadania,
- uzyskania niezbędnych zgód i uzgodnień z zarządcą drogi, lub terenu na którym znajdują się urządzenia oświetleniowe oraz właścicielami infrastruktury znajdującej się w bezpośrednim sąsiedztwie urządzeń oświetleniowych,
- demontażu, przechowywania i ponownego montażu znaków drogowych oraz wszelkiego rodzaju tablic reklamowych i informacyjnych (jeżeli w zakresie zadania jest demontaż, lub wymiana słupów),
- przedłożenia Zleceniodawcy faktury w terminie 7 dni od daty pozytywnego odbioru wykonanych robót.

Zleceniodawca:

- udzieli Zleceniobiorcy upoważnienia do wystąpienia w jego imieniu do Energa-Operator SA w zakresie jednorazowego przygotowania oraz likwidacji miejsca pracy w celu wykonania zakresu robót objętych niniejszym zapytaniem (w przypadku robót na napowietrznej linii wspólnej lub podwieszanej),
- dokona odbioru robót zgodnie z Wytycznymi dla wykonawców w zakresie zasad odbioru robót budowlanych wykonywanych na zlecenie Oświetlenie Uliczne i Drogowe sp. z o.o. zamieszczonych na www.oid.pl/pliki-do-pobrania.html,
- ureguluje należność za wykonane zadanie przelewem w terminie 25 dni od daty wpływu do siedziby Spółki prawidłowo wystawionej faktury VAT.

Oferty należy składać na druku formularza pn. „**Formularz ofertowy – roboty budowlane**” dostępnym na stronie internetowej www.oid.pl w zakładce „DO POBRANIA”, na adres: Oświetlenie Uliczne i Drogowe sp. z o. o., ul. Wrocławska 71A, 62-800 Kalisz lub złożyć osobiście w siedzibie Spółki w dni robocze w godz. 8:00-14:00.

Oferty należy składać do dnia 23.01.2023r. (decyduje data wpływu oferty do Spółki)

Oferta winna zostać złożona w zamkniętej kopercie opatrzonej dokładnymi danymi oferenta oraz nazwą zadania: „**OFERTA – dot. m. Bieganin, 22126, gm. Raszków, zapytanie nr WT/T2/PK/...../2023**”

UWAGA: OFERTY MOGA BYĆ SKŁADANE WYŁĄCZNIE DROGĄ POCZTOWĄ LUB W SKRZYŃCE PODAWCZEJ PRZY WEJŚCIU DO SPÓŁKI.

Informacja o wyborze najkorzystniejszej oferty zostanie zamieszczona na stronie www.oid.pl.

Podpisanie umowy nastąpi w siedzibie zamawiającego, w terminie 14 dni od dnia powiadomienia o wyborze najkorzystniejszej oferty.

Wzór umowy znajduje się na stronie www.oid.pl/pliki-do-pobrania.html

W przypadku nie zawarcia umowy z winy Oferenta w ww. terminie, Spółka ma prawo do wyboru kolejnej najkorzystniejszej oferty.

WAŻNE:

Do oferty należy dołączyć wykaz osób, które będą wykonywały ww. prace wg załącznika nr 1 do formularza ofertowego. Jeśli osoby te nie były wcześniej zgłoszone do Spółki należy do oferty dołączyć kopie potwierdzone za zgodność z oryginałem:

- zaświadczeń o ukończeniu kursu pracy pod napięciem w urządzeniach i liniach o napięciu do 1kV,
- świadectw kwalifikacyjnych,
- orzeczeń lekarskich o braku przeciwwskazań zdrowotnych do wykonywania pracy na określonym stanowisku.

Zastępca Dyrektora
ds. Technicznym
Jacek Witczak

Prezes Zarządu: Maciej Witczak, Członek Zarządu: Dorota Kisiela-Augustyniak
Sąd Rejonowy w Poznaniu KRS 0000081004, REGON: 250680024, Kapitał zakładowy: 110.354.000 zł, NIP: 618-16-07-268
Konta bankowe: Santander Bank Polska SA z siedzibą w Warszawie 22 1910 1064 0004 8956 4121 0001
Alior Bank SA z siedzibą w Warszawie 17 2490 0005 0000 4530 6002 0466

**OŚWIETLENIE
ULICZNE I DROGOWE SP. Z O.O.**
ul. Wrocławska 71A, 62-800 Kalisz

Tel. 62 598 52 70
E-mail: poczta@oid.pl

www.oswietlenie.kalisz.pl

Budowa oświetlenia zewnętrznego (montaż oprawy i przewodu) w m. Bieganin, stacja 22126 na terenie gm. Raszków

Zakres rzeczowy zadania:

1. Skrzebowa, stacja 22126, PZ 758, sieć napowietrzna, wspólna (rys. 1)

- a) Montaż oprawy oświetleniowej typu BGP282 T25 1 xLED64-4S/740 DN10 prod. Signify (Philips Lighting) o strumieniu świetlnym lampy na poziomie 6400 lm, wyposażonej w system zdalnego zarządzania oświetleniem CityTouch z abonamentem na 10 lat, z wysięgnikiem zgodnie ze schematem – **1 kpl.**
- b) Montaż (podwieszenie) przewodu oświetleniowego AsXSn 2x25 mm² od słupa nr 01/16 do słupa nr 01/16/2 w lokalizacji wskazanej na schemacie – **ok. 100 m**

Opis techniczny:

W zakresie prac należy wykonać montaż oprawy oraz przewodu na sieci wspólnej. Linię montować za pomocą haków wieszakowych do słupów z otworami lub haków SOT 29 prod. ENSTO, na maksymalnej wysokości, pod linią energetyczną nN. Jako uchwyty odciągowe zastosować uchwyty SO 117.225S prod. ENSTO, a jako uchwyty przelotowe uchwyty SO 270, SO 130 lub SO 140 prod. ENSTO. Połączenia przewodów izolowanych AsXSn 2x25 mm² należy wykonać za pomocą zacisków typu SLIP 12.05. Ograniczniki przepięć należy połączyć do istniejących/montowanych uzemień, po uprzednim dokonaniu pomiarów rezystancji. Jeżeli rezystancja przekroczy wartość 10 Ω, należy dokonać poprawy parametrów uziomów.

Montażu nowych opraw należy dokonać w lokalizacjach zgodnych z załączonymi schematami. Oprawy montować nad linią energetyczną prostopadle do jezdni. Wysięgniki montować za pomocą śrub wysięgnika (tzw. „laski”) na słupach ŻN, a na słupach drewnianych i wirowych za pomocą uchwytów wysięgnika mocowanych taśmą stalową COT 37 i klamerkami COT 36 prod. ENSTO.

Oprawy zasilic kablem typu YKY 2x2,5 mm² 0,6/1 kV, pozostawiając podwójną izolację na długości min. 10 cm po wyjściu kabla z wysięgnika oraz wykonując zapas pojedynczych żył o długości ok. 2 m zwijając je w postać sprężyny, w celu umożliwienia swobodnego podłączenia oprawy do linii zasilającej. Montowane oprawy zabezpieczyć bezpiecznikowymi złączami do lamp oświetlenia ulicznego montowanymi bezpośrednio na przewodzie linii zasilającej firmy SINTUR, typu BZO-03 w przypadku linii izolowanej i typu BZO-04 w przypadku linii gołej, z wkładkami bezpiecznikowymi typu Bi-Wts 4 A.

Do podłączenia żyły ochronno-neutralnej PEN przewodu zasilającego oprawę należy użyć zacisków izolowanych przebijających izolację typu SLIP 12.05, SLIP 22.1 lub SL 11.118 prod. ENSTO w przypadku linii izolowanej i zacisków typu SM 2.11 prod. ENSTO w przypadku linii gołej. Podczas montażu należy zwrócić szczególną uwagę na prawidłowe wprowadzenie przewodu zasilającego oprawę oraz jej zamknięcie, w celu zapewnienia wymaganej szczelności.

Do montażu urządzeń oświetleniowych zastosować odrębny osprzęt i konstrukcje. Montowane urządzenia winny być fabrycznie nowe. Za wyjątkiem punktów z zapisem o przełożeniu istniejącego osprzętu, przewodu i wysięgników, należy wszędzie zastosować nowe urządzenia.

Prace należy skoordynować z konserwatorem sieci oświetleniowej tj. Zakład Usługowy „Elektroinstal” Marian Przybylski ul. Powstania Listopadowego 11, 63-400 Ostrów Wielkopolski, a Spółkę OUID powiadomić pisemnie o terminie rozpoczęcia przebudowy.

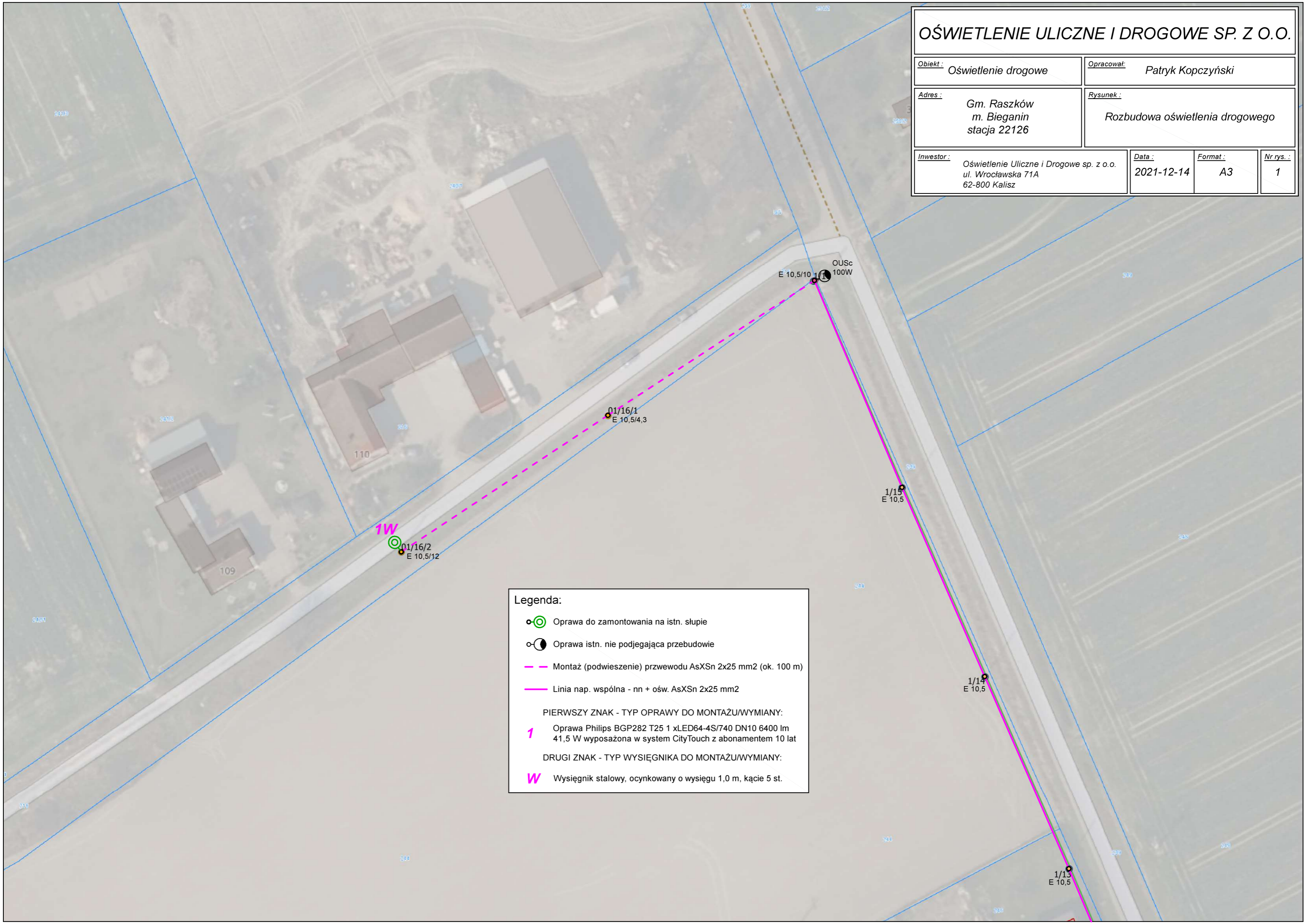
Opracował:

SPECJALISTA
ds. Eksploatacji Oświetlenia

Patryk Kopczyński

OŚWIETLENIE ULICZNE I DROGOWE SP. Z O.O.

| | | | |
|--|---|-------------------|-------------------|
| Objekt: Oświetlenie drogowe | Opracował: Patryk Kopczyński | | |
| Adres: Gm. Raszków m. Bieganin stacja 22126 | Rysunek: Rozbudowa oświetlenia drogowego | | |
| Inwestor: Oświetlenie Uliczne i Drogowe sp. z o.o. ul. Wrocławska 71A 62-800 Kalisz | Data: 2021-12-14 | Format: A3 | Nr rys.: 1 |



Legenda:

- Oprawa do zamontowania na istn. słupie
- Oprawa istn. nie podlegająca przebudowie
- Montaż (podwieszenie) przewodu AsXS_n 2x25 mm² (ok. 100 m)
- Linia nap. wspólna - nn + ośw. AsXS_n 2x25 mm²

PIERWSZY ZNAK - TYP OPRAWY DO MONTAŻU/WYMIANY:

- Oprawa Philips BGP282 T25 1 xLED64-4S/740 DN10 6400 lm 41,5 W wyposażona w system CityTouch z abonamentem 10 lat

DRUGI ZNAK - TYP WYSIĘGNIKA DO MONTAŻU/WYMIANY:

- Wysięgnik stalowy, ocynkowany o wysięgu 1,0 m, kącie 5 st.

Gmina Raszków, m. Bieganin, stacja 22126, obw I – obliczenia mechaniczne słupów.

Słup odporowo-naróżny nr I/16 typu E10,5/10

Dopuszczalne obciążenie słupa

$$P_{uw} = \sqrt{P_u^2 + P_z^2} \text{ [daN]}$$

gdzie:

$$P_u \geq N_p + N_r \text{ [daN]}$$

$$P_z \geq P_s + P_o + N_r \text{ [daN]}$$

gdzie:

N_p – naciąg podstawowy przewodu linii [daN]

P_o - obciążenie wiatrem oprawy [daN]

P_s - obciążenie wiatrem słupa [daN]

N_r – wartość naciągów podstawowych przewodów przyłączy [daN]

$$P_u = [\cos 0 \cdot (855 + 216) + \cos 162 \cdot 855 + \cos 280 \cdot (855 + 216)] + 150 = 1071 + (-813,15) + 185,98 + 150 = 593,83 \text{ [daN]}$$

$$P_z = 46 + 22 + 150 = 218 \text{ [daN]}$$

$$P_{uw} = \sqrt{593,83^2 + 218^2} = \sqrt{400158,07} = 632,58 \text{ [daN]}$$

Dopuszczalna wytrzymałość słupa E10,5/10 P_{uw} wynosi 954 daN – wg albumu linii napowietrznych niskiego napięcia z czerwca 2009 roku i jest wystarczająca dla istniejącej oraz projektowanej linii.

Słup przelotowy nr I/16/1 typu E10,5/4,3

Dopuszczalne obciążenie słupa

$$P_u \geq P_p + P_o + P_r \text{ [daN]}$$

gdzie:

P_p – obciążenie wiatrem przewodów linii [daN]

P_o – obciążenie wiatrem oprawy [daN]

P_r – 20% wartości składowej wypadkowej naciągu podstawowego przewodów przyłączy prostopadłej do kierunku linii [daN]

$$P_u = 50,5 \cdot (0,72 + 1,47) + 22 + 0 = 132,60 \text{ [daN]}$$

Dopuszczalna wytrzymałość słupa typu E10,5/4,3 P_u wynosi 384 daN – wg albumu linii napowietrznych niskiego napięcia z czerwca 2009 roku i jest wystarczająca dla istniejącej oraz projektowanej linii.

Słup krańcowy nr I/16/2 typu E10,5/12

Dopuszczalne obciążenie słupa

$$P_{uw} = \sqrt{P_u^2 + P_z^2} \text{ [daN]}$$

gdzie:

$$P_u \geq N_p + N_r \text{ [daN]}$$

$$P_z \geq P_s + P_o + N_r \text{ [daN]}$$

gdzie:

N_p – naciąg podstawowy przewodu linii [daN]

P_o - obciążenie wiatrem oprawy [daN]

P_s - obciążenie wiatrem słupa [daN]

N_r – wartość naciągów podstawowych przewodów przyłączy [daN]

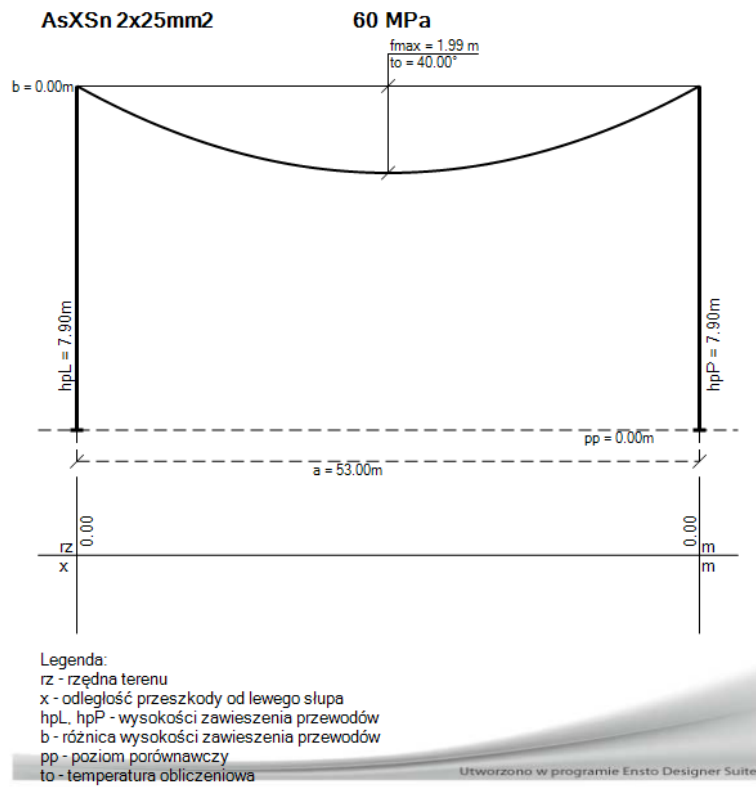
$$P_u = (665 + 216) + 100 + 150 = 1121$$

$$P_z = 46 + 22 + 100 + 150 = 318 \text{ [daN]}$$

$$P_{uw} = \sqrt{1121^2 + 318^2} = \sqrt{1357765} = 1165,23 \text{ [daN]}$$

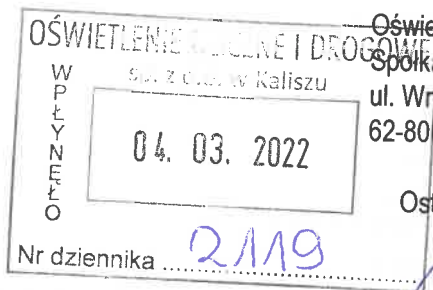
Dopuszczalna wytrzymałość słupa E10,5/12 P_{uw} wynosi 1200 daN – wg albumu linii napowietrznych niskiego napięcia z czerwca 2009 roku i jest wystarczająca dla istniejącej oraz projektowanej linii.

Zwis w najdłuższym przęśle pomiędzy I/16 i I/16/1





Energa
operator



Oświetlenie Uliczne i Drogowe
Spółka z o.o.
ul. Wrocławska 71A
62-800 Kalisz

Ostrów Wielkopolski, 01-03-2022 roku

Znak EOP-42MMD-AG-002133-2022

Dot. Uzgodnienie zakresu budowy oświetlenia.

W odpowiedzi na Państwa pismo z dnia 17.02.2022 roku, które wpłynęło do Rejonu Dystrybucji w Ostrowie Wielkopolskim dnia 22.02.2022 roku w sprawie budowy oświetlenia ulicznego w miejscowości Bieganin gmina Raszków informujemy, że **wyrażamy zgodę** na podwieszenie przewodu oświetlenia ulicznego typu AsXSn 2x25mm² na istniejących słupach nr I/16, I/16/1, I/16/2 linii napowietrznej niskiego napięcia (stacji transformatorowej nr 22126 obwód nr I) będących na majątku ENERGA – OPERATOR SA Oddział w Kaliszu oraz **wyrażamy zgodę** na montaż oprawy oświetleniowej na słupie nr I/16/2. Wymienione wyżej prace wykonać z zachowaniem postanowień zamieszczonych w Umowie Najmu nr KJ07188/19 z dnia 06.12.2019 roku.

Przed przystąpieniem do realizacji inwestycji należy dostarczyć do Rejonu Dystrybucji w Ostrowie Wielkopolskim dokumentację projektową infrastruktury oświetleniowej w celu jej uzgodnienia. **W przedmiotowej dokumentacji należy zamieścić obliczenia wytrzymałości w/w istniejących słupów elektroenergetycznych niskiego napięcia.**

W przypadku budowy, przebudowy lub remontu Państwa urządzeń, zainstalowanych na urządzeniach ENERGA - OPERATOR SA, należy każdorazowo powiadamiać Rejon Dystrybucji, z wyprzedzeniem min. 7 dni, przed planowanym terminem rozpoczęcia prac (decyduje data otrzymania korespondencji pisemnej lub elektronicznej przez Rejon Dystrybucji).

Wszelkie prace przy urządzeniach ENERGA – OPERATOR SA Oddział w Kaliszu należy prowadzić w technologii PPN przez odpowiednio przeszkolonych i uprawnionych pracowników Wykonawcy. W tym celu OUIID Sp. z o.o. zobowiązane jest dostarczyć wykaz pracowników Wykonawców delegowanych do prac w technologii PPN wraz ze stosownymi uprawnieniami.

Wszelkie prace realizowane przy urządzeniach Najemcy i zainstalowanych urządzeniach Wynajmującego mogą być prowadzone tylko i wyłącznie za zgodą i wiedzą koordynującego sieć dyspozytora Regionalnej Dyspozycji Mocy zlokalizowanej w Kaliszu. Przedmiotowych zgłoszeń należy dokonywać bezpośrednio przed rozpoczęciem pracy pod numerem telefonu: (58) 888 83 42, (62) 590 21 21.

Po zakończeniu prac budowlanych związanych z rozbudową oświetlenia ulicznego, nie dłużej jednak, niż w ciągu 14 dni kalendarzowych, a przed rozpoczęciem eksploatacji Państwa urządzeń, należy dokonać (przy współudziale przedstawiciela Rejonu Dystrybucji) odbioru technicznego. W tym celu należy skutecznie zawiadomić Rejon Dystrybucji o planowanym terminie odbioru technicznego, z wyprzedzeniem min. 7 dni roboczych, **dołączając do rzeczzonego zawiadomienia dokumentację powykonawczą na zakres realizowanych prac.**

T +48 62 500 22 10
F +48 62 500 22 00

ENERGA-OPERATOR SA
Oddział w Kaliszu
al. Wolności 8, 62-800 Kalisz

Regon 190275904-00043
NIP 583-000-11-90

operator.kalisz@energa.pl
energa-operator.pl

Sąd Rejonowy Gdańsk-Północ
VII Wydział Gospodarczy KRS
KRS 0000033455

nr konta: 38 1240 6292 1111 0010 3649 0117
Kapitał zakładowy/wpłacony 1 356 110 400 zł



Specyfikacja ilościowa i lokalizacyjna urządzeń elektroenergetycznych będących przedmiotem udzielonej zgody :

- ilość słupów ENERGA - OPERATOR SA będących przedmiotem zgody – 3 szt.
- Ilość stanowisk słupowych nie objętych dotychczasową umową najmu, na których przewiduje się montaż nowych elementów infrastruktury oświetleniowej Spółki Oświetlenie Uliczne i Drogowe Spółka z o.o. – 2 szt.
- obwód 0,4kV nr I zasilany ze stacji transformatorowej SN/nn nr 22126
- obszar ENERGA - OPERATOR SA Oddział w Kaliszu Rejon Dystrybucji w Ostrowie Wielkopolskim, teren gminy Raszków.

Jednocześnie informujemy, że przedmiotowa zgoda nie jest równoznaczna z wydaniem warunków przyłączenia do sieci oraz uzgodnieniem dokumentacji projektowej.

Z poważaniem
Kierownik Działu
Dokumentacji Energetycznej
57 am
Radosław Bojarczuk

k/o:

- Adresat
- Wydział Dokumentacji Energetycznej Oddziału w Kaliszu, al. Wolności 8, 62-800 Kalisz
- 42MMD – a/a

OŚWIETLENIE ULICZNE I DROGOWE
W P R Z E D M I O T O W Y
sp. z o.o. w Kaliszu
24. 03. 2022
Nr dziennika 2860

Oświetlenie Uliczne i Drogowe
Spółka z o.o.
ul. Wrocławska 71A
62-800 Kalisz

Ostrów Wielkopolski, 21-03-2022 roku

Znak EOP-42MMD-AG-002795-2022

Dot. Uzgodnienie zakresu budowy oświetlenia.

W odpowiedzi na Państwa korespondencję przesłaną drogą elektroniczną w dniu 07.03.2022 roku w sprawie uzgodnienia obliczeń wytrzymałościowych słupów, na których przewidywane jest podwieszenie przewodu oświetleniowego w m-ci Bieganin gmina Raszków (stacja nr 22126 obwód nr I słupy nr I/16, I/16/1, I/16/2 informujemy, że w przedmiotowej kwestii nie wnosimy uwag. Prosimy zatem kontynuować realizację rozpoczętego zamierzenia inwestycyjnego.

Z poważaniem

Kierownik Działu
Dokumentacji Energetycznej
Szczepan
Radosław Bojarczuk

k/o:

- Adresat
- 42MMD – a/a