

Zapytanie ofertowe

(roboty budowlane)

na wykonanie zadania pn.: **Budowa sieci elektroenergetycznej do 1kV w zakresie oświetlenia zewnętrznego w m. Skoroszów stacja 30146 na terenie Gm. Rychtal**, w zakresie zgodnym z dokumentacją i informacją uzupełniającą oraz przedmiarem robót stanowiącymi integralną część zapytania.

Dodatkowe informacje odnośnie zakresu prac można uzyskać od p. Patryka Kopczyńskiego, tel. 062 598 52 82 lub 606 130 081

Zleceniobiorca zobowiązany będzie do:

- przestrzegania *Wytycznych dla wykonawców przy wykonywaniu robót budowlanych na sieciach wspólnych na zlecenie Oświetlenie Uliczne i Drogowe sp. z o.o.* zamieszczonych na www.oid.pl/pliki-do-pobrania.html,
- przestrzegania *Wytycznych dla wykonawców przy wykonywaniu robót budowlanych na sieciach wydzielonych na zlecenie Oświetlenie Uliczne i Drogowe sp. z o.o.* zamieszczonych na www.oid.pl/pliki-do-pobrania.html,
- przestrzegania *Wytycznych dla wykonawców w zakresie zasad odbioru robót budowlanych wykonywanych na zlecenie Oświetlenie Uliczne i Drogowe sp. z o.o.* zamieszczonych na www.oid.pl/pliki-do-pobrania.html,
- zakupienia wszystkich materiałów niezbędnych do wykonania zadania,
- uzyskania niezbędnych zgód i uzgodnień z zarządcą drogi, lub terenu na którym znajdują się urządzenia oświetleniowe oraz właścicielami infrastruktury znajdującej się w bezpośrednim sąsiedztwie urządzeń oświetleniowych,
- demontażu, przechowywania i ponownego montażu znaków drogowych oraz wszelkiego rodzaju tablic reklamowych i informacyjnych (jeżeli w zakresie zadania jest demontaż, lub wymiana słupów),
- przedłożenia Zleceniodawcy faktury w terminie 7 dni od daty pozytywnego odbioru wykonanych robót.

Zleceniodawca:

- udzieli Zleceniobiorcy upoważnienia do wystąpienia w jego imieniu do Energa-Operator SA w zakresie jednorazowego przygotowania oraz likwidacji miejsca pracy w celu wykonania zakresu robót objętych niniejszym zapytaniem (w przypadku robót na napowietrznej linii wspólnej lub podwieszanej),
- dokona odbioru robót zgodnie z *Wytycznymi dla wykonawców w zakresie zasad odbioru robót budowlanych wykonywanych na zlecenie Oświetlenie Uliczne i Drogowe sp. z o.o.* zamieszczonych na www.oid.pl/pliki-do-pobrania.html,
- ureguluje należność za wykonane zadanie przelewem w terminie 25 dni od daty wpływu do siedziby Spółki prawidłowo wystawionej faktury VAT.

Oferty należy składać na druku formularza pn. „**Formularz ofertowy – roboty budowlane**” dostępnym na stronie internetowej www.oid.pl w zakładce „DO POBRANIA”, na adres: Oświetlenie Uliczne i Drogowe sp. z o. o., ul. Wrocławska 71A, 62-800 Kalisz lub złożyć osobiście w siedzibie Spółki w dni robocze w godz. 8:00-14:00.

Oferty należy składać do dnia 12.12.2022r. (decyduje data wpływu oferty do Spółki)

Oferta winna zostać złożona w zamkniętej kopercie opatrzonej dokładnymi danymi oferenta oraz nazwą zadania: „**OFERTA – dot. m. Skoroszów, 30146, gm. Rychtal, zapytanie nr WT/T2/SzK/...3133.../2022**”

UWAGA: OFERTY MOGĄ BYĆ SKŁADANE WYŁĄCZNIE DROGĄ POCZTOWĄ LUB W SKRZYŃCE PODAWCZEJ PRZY WEJŚCIU DO SPÓŁKI.

Informacja o wyborze najkorzystniejszej oferty zostanie zamieszczona na stronie www.oid.pl.

Podpisanie umowy nastąpi w siedzibie zamawiającego, w terminie 14 dni od dnia powiadomienia o wyborze najkorzystniejszej oferty. Wzór umowy znajduje się na stronie www.oid.pl/pliki-do-pobrania.html

W przypadku nie zawarcia umowy z winy Oferenta w ww. terminie, Spółka ma prawo do wyboru kolejnej najkorzystniejszej oferty.

WAŻNE:

Do oferty należy dołączyć wykaz osób, które będą wykonywały ww. prace wg załącznika nr 1 do formularza ofertowego. Jeśli osoby te nie były wcześniej zgłoszone do Spółki należy do oferty dołączyć kopie potwierdzone za zgodność z oryginałem:

- zaświadczeń o ukończeniu kursu pracy pod napięciem w urządzeniach i liniach o napięciu do 1kV,
- świadectw kwalifikacyjnych,
- orzeczeń lekarskich o braku przeciwwskazań zdrowotnych do wykonywania pracy na określonym stanowisku.

Zastępca Dyrektora
ds. Technicznych

Jacek Witczak

Prezes Zarządu: Maciej Witczak, Członek Zarządu: Dorota Kisiela-Augustyniak

Sąd Rejonowy w Poznaniu KRS 0000081004 REGON: 250680024 Kapitał zakładowy : 110,354,000 zł NIP : 618-16-07-268

Konta bankowe Santander Bank Polska S.A. 22 1910 1064 0004 8956 4121 0001, Bank Pekao S.A. I O/Kalisz 7412402946111000028733740

Informacja uzupełniająca do zapytania ofertowego (zmiany do dokumentacji)

Dot. Budowa sieci elektroenergetycznej do 1kV w zakresie oświetlenia zewnętrznego w m. Skoroszów stacja 30146 Gm. Rychtal

W zakresie istniejącej dokumentacji przy składaniu oferty należy uwzględnić:

1. Zamiast projektowanego słupa latarni typu SAL 80K dz C-0 należy zastosować słup latarni typu ZETA 8/1/1 osadzony na dedykowanym fundamencie D16/120 – 6kpl
2. Typ opraw zgodny z projektem (oprawy wyposażone w system zdalnego zarządzania CityTouch z abonamentem na 10lat – 6 szt
3. Do zasilenia opraw w słupie należy zamiast przewodu YDY 2x2,5mm² zastosować kabel YKY 2x2,5mm²
4. Wykonaniu nie będzie podlegać bednarka wzdłuż całej projektowanej linii oświetlenia, wykonaniu podlegają tylko uziemienia miejscowe

Do pisma zgłaszającego gotowość do odbioru załączyć:

- inwentaryzację geodezyjną powykonawczą (oświadczenie geodety o zainwentaryzowaniu infrastruktury oświetlenia)
- protokoły pomiarowe: izolacji linii kablowej, skuteczności ochrony przeciwporażeniowej oraz uziemień
- certyfikat potwierdzający abonament dla opraw z systemem CityTouch

Ofertę należy skalkulować w oparciu o dokumentację oraz informację uzupełniającą. **Przed złożeniem oferty, oferent winien dokonać wizji w terenie.**

KIEROWNIK SEKCJI
Obszaru II

Szymon Kubiak

Specyfikacja dotycząca złącza oświetlenia ulicznego

Montowane złącze ma być prod. Emiter, ZPUE EOP sp. z o.o. lub INCOBEX sp. z o.o. (kompletna z wyposażeniem przygotowanym przez jednego ze wskazanych producentów) – wyposażenie ma być zgodnie z załączonym schematem. Jako zegar sterujący należy zastosować zegar prod. ASTmidi z zewnętrzną anteną GPS. Na szafce oświetleniowej należy zamontować tabliczkę informacyjną wykonaną z aluminium w kolorze żółtym z czarną ramką oraz tłoczonymi napisami w kolorze czarnym. Wymiary tabliczki około 12x10cm (szer. x wys.). Zakup tabliczki leży po stronie wykonawcy.

Uwaga: na tabliczce należy umieścić nr stacji 30146 oraz nr PZ6561

Szafka/złącze oświetleniowa winna posiadać certyfikat zgodności wydany producentowi lub jego upoważnionemu przedstawicielowi przez jednostkę certyfikującą posiadającą odpowiedni zakres akredytacji wydanej przez Polskie Centrum Akredytacji potwierdzający, że szafka oświetlenia ulicznego spełnia wymagania norm:

- *PN-EN 62208 Puste obudowy do rozdzielnic i sterownic niskonapięciowych. Wymagania ogólne.*
- *PN-EN 61439-1:2011 Rozdzielnice i sterownice niskonapięciowe - Część 1 : Postanowienia ogólne.*
- *PN-EN 61439-5:2011 Rozdzielnice i sterownice niskonapięciowe - Część 5 : Zestawy do dystrybucji mocy w sieciach publicznych oraz zgodnie z dyrektywą niskonapięciową LVD 2014/35/2014 deklarację zgodności (wystawioną przez producenta lub upoważnionego dystrybutora) z w/w normami.*

Do pisma zgłaszającego gotowość do odbioru załączyć:

- **certyfikat zgodności dla szafki zgodnie z zapisami powyżej**

KIEROWNIK SEKCJI
OŚWIECENIA
Szymon Kubiak

PRZEDMIAR

NAZWA INWESTYCJI : OŚWIETLENIE ULICZNE I DROGOWE KALISZ
ADRES INWESTYCJI : Skoroszów dz. nr 269 stacja 30146 Gm. Rychtal
INWESTOR : Oświetlenie Uliczne i Drogowe sp. z o.o.
ADRES INWESTORA : ul. Wrocławska 71A, 62-800 Kalisz

SPORZĄDZIŁ KALKULACJE : Szymon Kubiak
DATA OPRACOWANIA : Listopad 2022

Stawka roboczogodziny :

NARZUTY

Koszty pośrednie [Kp] % R, S
Zysk [Z] % R+Kp(R)

Wartość kosztorysowa robót bez podatku VAT : zł

Słownie:

WYKONAWCA :

INWESTOR :

Data opracowania
Listopad 2022

Data zatwierdzenia

Lp.	Podstawa	Opis i wyliczenia	j.m.	Poszcz	Razem
Gm. Rychtal obr. Skoroszów					
1		Linia kablowa oświetlenia drogowego nN 0.4kV			
1.1		Roboty ziemne			
1	KNNR 005 d.1. 0701-0500 1	Mechaniczne kopanie rowów dla kabli, w gruncie : kat. III-IV (2 + 8 + 43 + 48 + 45 + 49 + 40) * 0.8 * 0.4	m ³ m ³	 75.200	
				RAZEM	75.200
2	KNNR 005 d.1. 0702-0500 1	Mechaniczne zasypywanie rowów dla kabli,w gruncie: kat. III-IV (2 + 8 + 43 + 48 + 45 + 49 + 40) * 0.6 * 0.4	m ³ m ³	 56.400	
				RAZEM	56.400
3	KNNR 005 d.1. 0706-0100 1	Nасыpanie warstwy piasku na dnie rowu kablowego o szerokości: do 0,4 m (2 +8 + 43 + 48 + 45 + 49 + 40) * 2	m m	 470.000	
				RAZEM	470.000
4	KNR 201 d.1. 0229-0800 1	Zagęszczenie uprzednio rozplantowanego warstwami gruntu spoistego kat.III w nasypie walcami samojezdnymi wibracyjnymi 5 t(1) (2 + 8 + 43 + 48 + 45 + 49 + 40) * 0.6 * 0.4	m ³ m ³	 56.400	
				RAZEM	56.400
5	ZAL1 005 d.1. 0705-0100 1	Ułożenie rur osłonowych: z PCW, o śr.do 140 mm SRS110- przecisk Osłona rurowa do kabli, typ SRS 110 6	m m	 6.000	
				RAZEM	6.000
6	KNR 401 d.1. 0108-0700 1	Wywóz ziemi samochodami samowładowczymi na odległość do 1 km, z załadowaniem i wyładowaniem gruntu kategorii: IV 74.56 - 55.92	m ³ m ³	 18.640	
				RAZEM	18.640
1.2		Układanie kabli			
7	ZAL1 005 d.1. 0707-0200 2	Ręczne układanie kabli w rowach kablowych, o masie pon. 0,5 do 1,0 kg/m, z przykryciem kabli: folią z PCW uplast.gr.pow.0,4-0,6 mm gat.I/II Kabel elektroenerg.alum.YAKXS 4x 25;0,6/1kV 23 - 3 + 7 + 48 + 55 + 50 + 55 - 6 + 45	m m	 274.000	
				RAZEM	274.000
8	ZAL1 005 d.1. 0713-0200 2	Układanie kabli w rurach, pustakach lub kanałach zamkniętych, o masie: ponad 0,5 do 1,0 kg/m Kabel elektroenerg.alum.YAKXS 4x 25;0,6/1kV 6	m m	 6.000	
				RAZEM	6.000
9	ZAL1 005 d.1. 0717-0600 2	Układanie kabli bezpośrednio na słupach betonowych, przez wciąganie ich do rur osłonowych mocowanych do słupa, o masie: ponad 0,5 do 1,0 kg/m - na uchwyty Kabel elektroenerg.alum.YAKXS 4x 25;0,6/1kV 3	m m	 3.000	
				RAZEM	3.000
10	KNNR 005 d.1. 0726-1000 2	Obróbka na sucho kabli na nap.do 1 kV, o izolacji i powłoce z tworzyw sztucznych - zarobienie na sucho końca kabla 5-żyłowego, o przekroju żył: ponad 16 do 50 mm ² 7 * 2	szt szt	 14.000	
				RAZEM	14.000
11	ZAL1 005 d.1. 1203-0500 2	Podłączenie przewodów pojedynczych w izolacji polwinitowej, pod zaciski lub bolce, przy przekroju żył: ponad 16 do 50 mm ² (7 * 2) * 4	szt szt	 56.000	
				RAZEM	56.000
1.3		Montaż szafy oświetlenia 3 fazowej			
12	KNNR 005 d.1. 0401-0100 3	Montaż złącza oświetlenia ulicznego Złącze kablowe OUIID zgodne ze specyfikacją 3f 2 obw 1	kpl kpl	 1.000	
				RAZEM	1.000
13	KNNR 005 d.1. 0603-0100 3	Przewody uziemiające i wyrównawcze montowane w wykopie luzem, z bednarki ocynk. o przekroju: do 120 mm ² 5	m m	 5.000	
				RAZEM	5.000
14	KNNR 005 d.1. 0606-0400 3	Montaż metodą udarową uziomu ze stali profilowanej miedziowanej, w gruncie: kat.III - długość uziomu 1,5 m 3	uziom uziom	 3.000	

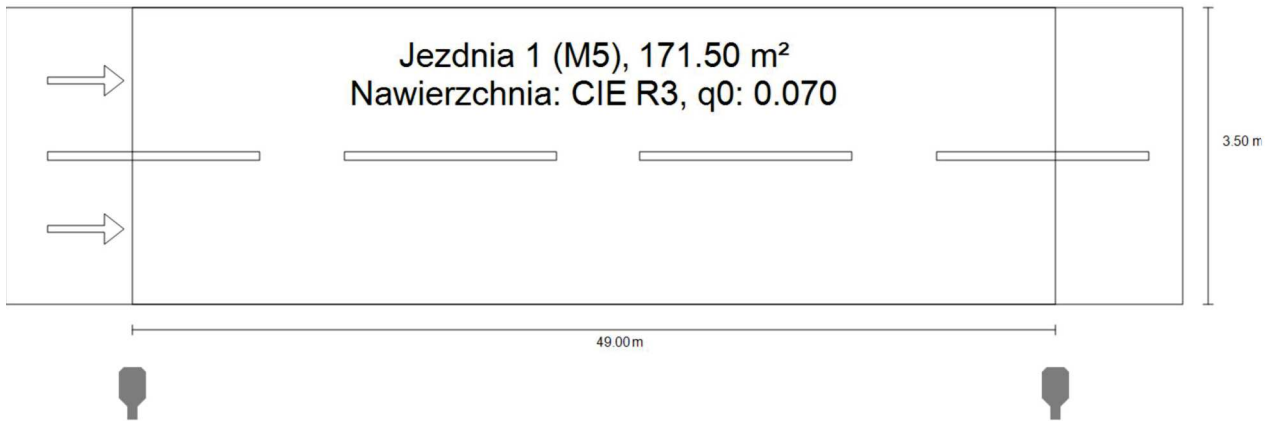
Lp.	Podstawa	Opis i wyliczenia	j.m.	Poszcz	Razem
				RAZEM	3.000
1.4		Montaż słupów			
15	ZAL1 005	Montaż i stawianie słupów oświetleniowych, o masie: do 100 kg - stalowych	szt		
d.1.	1001-0100	Słup oświetlenia ulicznego ZETA 8/1/1			
4		Fundament dedykowany do słupa ZETA 8/1/1	szt	6.000	
				RAZEM	6.000
16	ZAL1 005	Montaż opraw oświetlenia zewnętrznego - na słupach	szt		
d.1.	1004-0100	Oprawy drogowe LED BGP281 T25 1xLED60-4S/740 DN10 z systemem sterowania CityTouch z abonamentem na 10 lat			
4			szt	6.000	
				RAZEM	6.000
17	ZAL1 005	Montaż przewodów do opraw oświetleniowych, przez wciąganie w słupy, rury osłonowe i wysięgniki, przy wysokości latarni: ponad 4 do 7 m	kpl		
d.1.	1003-0200	Kabel elektroen.miedz.YKY 2x2,5;0,6/1 kV			
4			kpl	6.000	
				RAZEM	6.000
18	KNNR 005	Montaż metodą udarową uziomu ze stali profilowanej miedziowanej, w gruncie:	uziom		
d.1.	0606-0400	kat.III - długość uziomu 1,5 m			
4		1 + 1	uziom	2.000	
				RAZEM	2.000
1.5		Pomiary			
19	KNNR 005	Badanie linii kablowej: niskiego napięcia - kabel 4-żyłowy	odc		
d.1.	1302-0300				
5		6	odc	6.000	
				RAZEM	6.000
20	KNNR 5	Sprawdzenie samoczynnego wyłączenia zasilania (pierwsza próba)	prób.		
d.1.	1305-01				
5		1	prób.	1.000	
				RAZEM	1.000
21	KNNR 5	Sprawdzenie samoczynnego wyłączenia zasilania (następna próba)	prób.		
d.1.	1305-02				
5		5	prób.	5.000	
				RAZEM	5.000
22	ZAL1 005	Sprawdzenie samoczynnego wyłączenia zasilania (pierwsza próba)	próba		
d.1.	1305-0100				
5		1	próba	1.000	
				RAZEM	1.000
1.6		Wytyczenie i inwentaryzacja geodezyjna			
23		Wytyczenie i inwentaryzacja geodezyjna	kpl		
d.1.					
6		1	kpl	1.000	
				RAZEM	1.000
1.7		Zajęcie pasa drogowego			
24		Zajęcie pasa drogowego	kpl		
d.1.					
7		1	kpl	1.000	
				RAZEM	1.000

Lp.	Nazwa	Jm	Ilość	Il inw.	Il wyk.	Cena jedn.	Wartość	Grupa
1.	Wazelina techniczna niskotopliwa N (TN)	kg	11.20000		11.20000			
2.	Bednarka stalowa ocynkowana 20x2-50x5mm	kg	5.00000		5.00000			
3.	Folia z PVC o gr.0,15-0,25mm	m ²	115.08000		115.08000			
4.	Piaski do nawierzchni drogowych	m ³	26.32000		26.32000			
5.	rura BE 50	m	3.12000		3.12000			
6.	Złącze kablowe OUID zgodne ze specyfikacją 3f 2 obw	szt	1.00000		1.00000			
7.	Oprawy drogowe LED BGP281 T25 1xLED60-4S/740 DN10 z systemem sterowania CityTouch z abonamentem na 10 lat	szt	6.00000		6.00000			
8.	palczatka termokurczliwa	szt	17.00000		17.00000			
9.	uchwyty odstępowe	szt	3.00000		3.00000			
10.	zacisk SL 4.21	szt	4.00000		4.00000			
11.	Oslona rurowa do kabli, typ SRS 110	m	6.24000		6.24000			
12.	zaciski kontrolne instalacji odgromowej	szt	0.30000		0.30000			
13.	Uziomy prętowe typu GALMAR, 17,2 mm	m	15.00000		15.00000			
14.	Złączka typu GALMAR o średnicy 17,2 mm	szt	10.00000		10.00000			
15.	Grot stalowy typu GALMAR, śr.17,2 mm	szt	5.00000		5.00000			
16.	IZK	kpl.	6.00000		6.00000			
17.	Opaska kablowa OKi - ocechowana	szt	42.00000		42.00000			
18.	Uchwyty kablowe uniwersalne (UKU)	szt	14.00000		14.00000			
19.	Kabel elektroenerg.alum.YAKXS 4x 25;0,6/1kV	m	294.32000		294.32000			
20.	Kabel elektroen.miedz.YKY 2x2,5;0,6/1 kV	m	6.00000		6.00000			
21.	Słup oświetlenia ulicznego ZETA 8/1/1	szt	6.00000		6.00000			
22.	Fundament dedykowany do słupa ZETA 8/1/1	szt	6.00000		6.00000			
23.	Słupek bet. oznaczeniowy, pomiarowy SO	szt	4.11000		4.11000			
24.	Materiały pomocnicze	zł						
RAZEM								

Słownie:

Ulica m. Skoroszów

Podsumowanie (do EN 13201:2015)



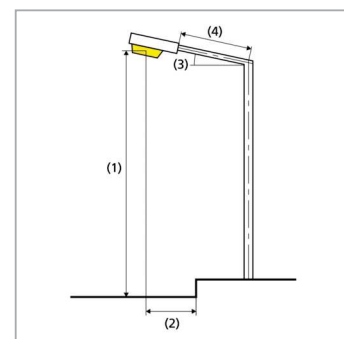
Ulica m. Skoroszów

Podsumowanie (do EN 13201:2015)

Producent	PHILIPS	P	39.0 W
Nazwa artykułu	BGP281 T25 1 xLED60-4S/740 DN10	Φ_{Lampa}	6000 lm
		Φ_{Oprawa}	5278 lm
Wyposażenie	1x LED60-4S/740	η	87.97 %

BGP281 T25 1 xLED60-4S/740 DN10 (z jednej strony na dole)

Odstęp słupa	49.000 m
(1) Wysokość punktu świetlnego	8.000 m
(2) Nawis punktu świetlnego	-1.000 m
(3) Nachylenie wysięgnika	0.0°
(4) Długość wysięgnika	0.000 m
Godziny pracy w ciągu roku	4000 h: 100.0 %, 39.0 W
Zużycie	780.0 W/km
ULR / ULOR	0.00 / 0.00
Maks. natężenia światła W każdym kierunku tworzącym podany kąt z dolną linią pionową przy zainstalowanym i gotowym do użytku oświetleniu.	$\geq 70^\circ$: 625 cd/klm $\geq 80^\circ$: 136 cd/klm $\geq 90^\circ$: 0.00 cd/klm
Klasa natężenia oświetlenia Wartości natężenia światła w [cd/klm] do obliczania klasy natężenia światła odnoszą się do strumienia świetlnego lampy, zgodnie z EN 13201:2015.	G*2
Klasa wskaźnika oślnienia	D.6



Ulica m. Skoroszów

Podsumowanie (do EN 13201:2015)

Wyniki dla pól oceny

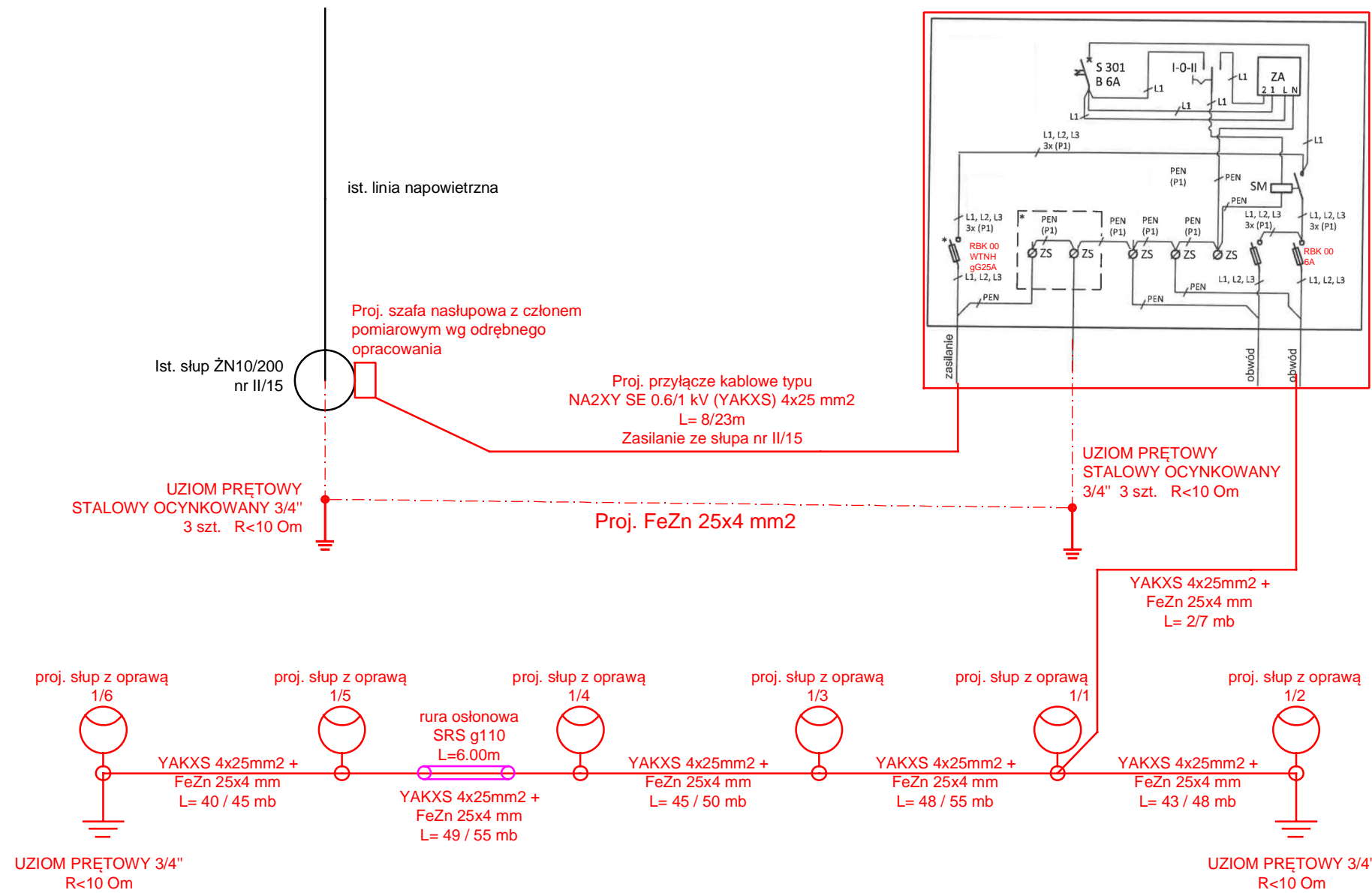
	Rozmiar	Obliczono	Zad.	Kontrola
Jezdnia 1 (M5)	L _m	0.57 cd/m ²	≥ 0.50 cd/m ²	✓
	U _o	0.48	≥ 0.35	✓
	U _l	0.43	≥ 0.40	✓
	TI	15 %	≤ 15 %	✓
	R _{EI}	0.80	≥ 0.30	✓

Obliczono współczynnik konserwacji 0.80 dla instalacji.

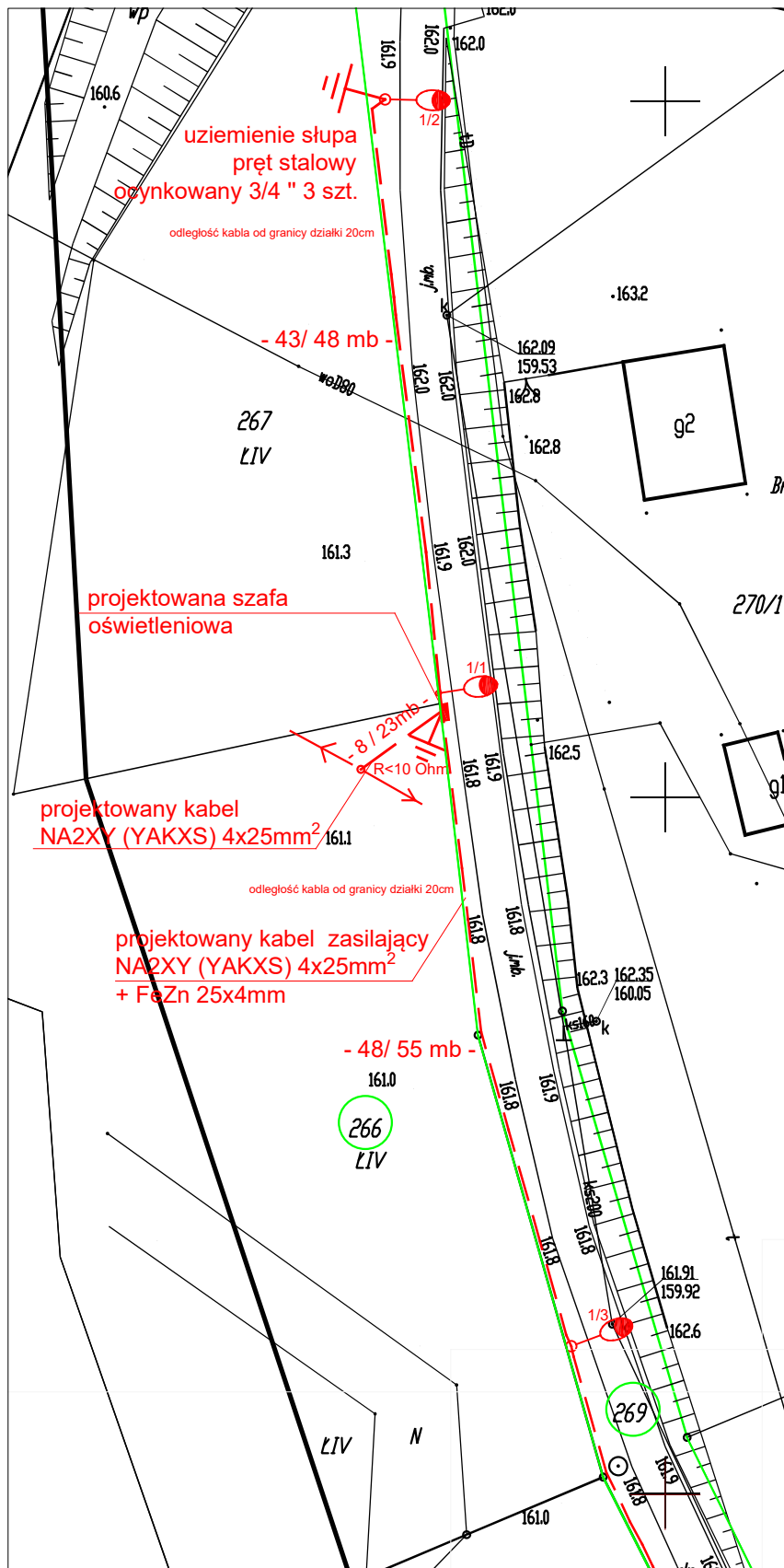
Wyniki dla wskaźników wydajności energetycznej

	Rozmiar	Obliczono	Zużycie
Ulica m. Skoroszów	D _p	0.029 W/lx*m ²	-
BGP281 T25 1 xLED60-4S/740 DN10 (z jednej strony na dole)	D _e	0.9 kWh/m ² rok,	156.0 kWh/rok

PROJEKTOWANA SZAFKA OŚWIETLENIA STERUJĄCA
3 FAZOWA



Investor	OŚWIETLENIE ULICZNE I DROGOWE SP. Z O.O.		
Adres	ul. Wrocławska 71A, 62-800 Kalisz		
Zamierzenie budowlane	Budowa sieci elektroenergetycznej do 1 kV w zakresie oświetlenia zewnętrznego w m. Skoroszów 30146 gm. Rychtal		
Branża	Instalacje elektryczne	Nr rysunku: IE-03	Data: 09.2021
Temat rysunku	SCHEMAT IDEOWY ZASILANIA SIECI OŚWIETLENIA DROGOWEGO		
Projektant Instalacje elektryczne	mgr inż. Michał Adamczyk <small>Uprawnienia budowlane do projektowania bez ograniczeń w specjalności instalacyjnej w zakresie sieci, instalacji i urządzeń elektrycznych i elektroenergetycznych nr uprawnień WKP/0175/PO/IE/20 z dnia 20.10.2020r.</small>		Podpis



MAPA DO CELÓW PROJEKTOWYCH

Dzianczenie kancelaryjne zgłosz. pracy geodezyjnej		ODGK.6640.2066.2021
Miejscowość, numer działki		Skoroszów działki różne
Jednostka ewidencyjna	identyfikator	300806_2
	nazwa	Rychtal
Dobrzeb ewidencyjny	identyfikator	0008
	nazwa	Skoroszów
Skala mapy		1:500
Nazwa układu współrzędnych	prostokątnych płaskich	"Układ PL-2000_18"
	wysokości	PL-KRDN86-NH
Dzianczenie i informacje o służebnościach gruntowych mających wpływ na zagospodarowanie gruntów, zlokalizowanych w granicach projektowanej inwestycji		BRAK
Dzianczenie i symbol konturu użytku gruntowego, który nie jest ujawniony w bazie danych ewidencyjnych gruntów i budynków		
Kepno, dn. 24.09.2021 r.		
"GeoAS" Usługi Geodezyjne Szymon Sroka 63-645 Łęka Opatowska ul. Krótka 6 NIP 6191974057 Regon 382876265		
Dzianczenie granic obszaru, który był przedmiotem aktualizacji		---
Godło mapy		6.149.19.232 ; 6.149.19.241
UWAGA: Nie wyklucza się istnienia w terenie innych przewodów, o których brak informacji wynika z zaszczerści historycznych lub niedopełnienia przepisów zgłoszenia do inwentaryzacji (Ustawa: Prawo geodezyjne i kartograficzne - z 17.05.1989 r. j.t. Dz.U. z 2020 poz. 2052 z późniejszymi zmianami)		

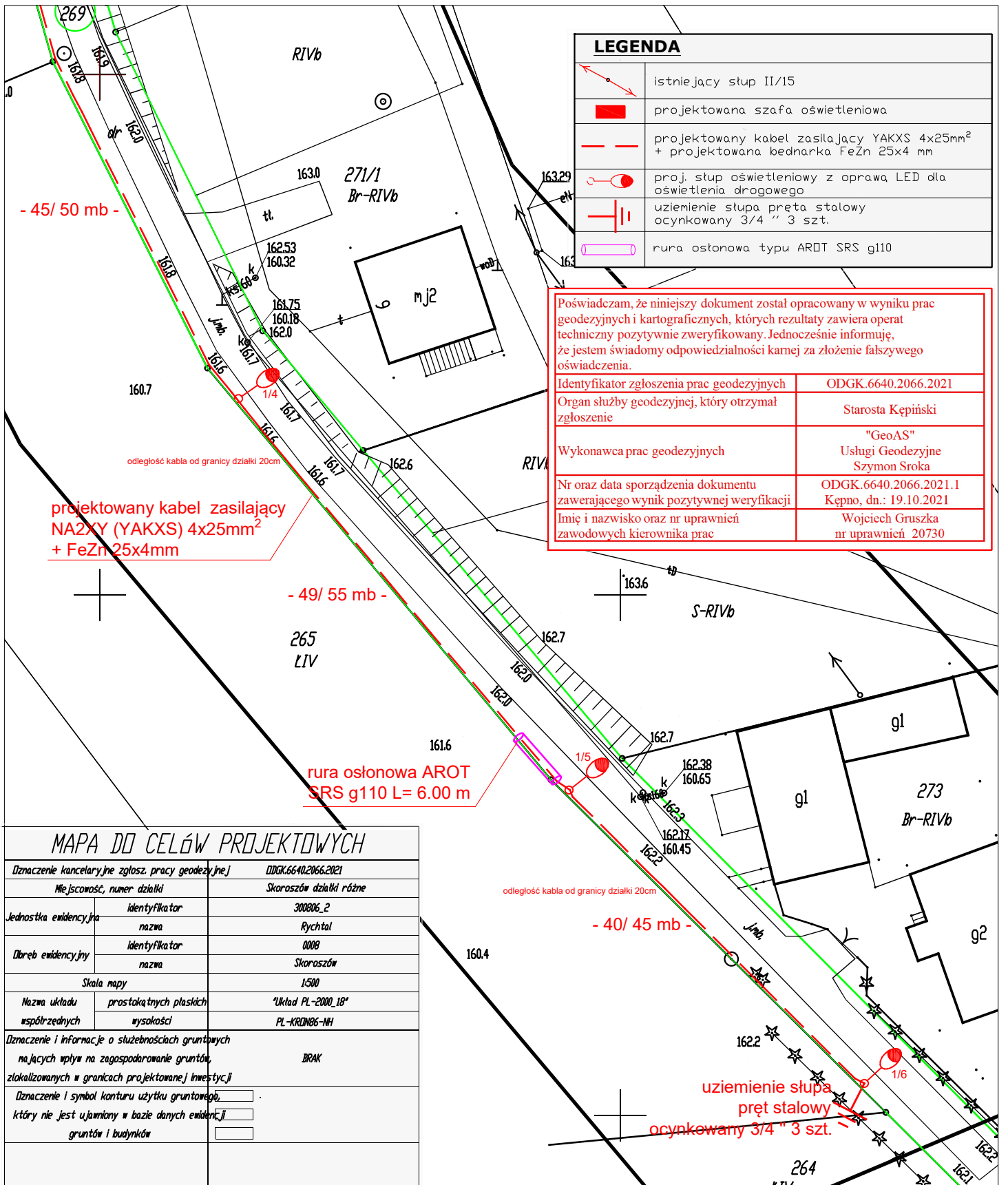
LEGENDA

	istniejący słup II/15
	projektowana szafa oświetleniowa
	projektowany kabel zasilający YAKXS 4x25mm² + projektowana bednarka FeZn 25x4 mm
	proj. słup oświetleniowy z oprawa LED dla oświetlenia drogowego
	uziemienie słupa pręta stalowy ocynkowany 3/4 " 3 szt.
	rura osłonowa typu ARDT SRS g110

Poświadczam, że niniejszy dokument został opracowany w wyniku prac geodezyjnych i kartograficznych, których rezultaty zawiera operat techniczny pozytywnie zweryfikowany. Jednocześnie informuję, że jestem świadomy odpowiedzialności karnej za złożenie fałszywego oświadczenia.

Identyfikator zgłoszenia prac geodezyjnych	ODGK.6640.2066.2021
Organ służby geodezyjnej, który otrzymał zgłoszenie	Starosta Kępiński
Wykonawca prac geodezyjnych	"GeoAS" Usługi Geodezyjne Szymon Sroka
Nr oraz data sporządzenia dokumentu zawierającego wynik pozytywnej weryfikacji	ODGK.6640.2066.2021.1 Kepno, dn.: 19.10.2021
Imię i nazwisko oraz nr uprawnień zawodowych kierownika prac	Wojciech Gruska nr uprawnień 20730

Inwestor	OŚWIETLENIE ULICZNE I DROGOWE SP. Z O.O.		
Adres	ul. Wrocławska 71A, 62-800 Kalisz		
Zamierzenie budowlane	Budowa sieci elektroenergetycznej do 1 kV w zakresie oświetlenia zewnętrznego w m. Skoroszów 30146 gm. Rychtal		
Branża	Instalacje elektryczne	Nr rysunku: IE-01	Data: 09.2021
Temat rysunku	Projekt zagospodarowania terenu		Skala: 1:500
Projektant Instalacje elektryczne	mgr inż. Michał Adamczyk Uprawnienia budowlane do projektowania bez ograniczeń w specjalności instalacyjnej w zakresie sieci, instalacji i urządzeń elektrycznych i elektroenergetycznych nr uprawnień WKPI/0175/PO/EO/20 z dnia 20.10.2020r.		Podpis
 BIURO PROJEKTOWE INSTALACJI ELEKTRYCZNYCH MGR INŻ. MICHAŁ ADAMCZYK CENTRUM USŁUGOWO HANLOWE 795-152-847 BIURO.PROJEKTOWE.ADAMCZYK@WP.PL SŁUPCA SIENKIEWICZA 10,			



LEGENDA	
	istniejący stupa II/15
	projektowana szafa oświetleniowa
	projektowany kabel zasilający YAKXS 4x25mm ² + projektowana bednarka FeZn 25x4 mm
	proj. stupa oświetlenia z oprawa LED dla oświetlenia drogowego
	uziemienie stupa pręta stalowy ocynkowany 3/4" 3 szt.
	rura osłonowa typu AROT SRS g110

Poświadczam, że niniejszy dokument został opracowany w wyniku prac geodezyjnych i kartograficznych, których rezultaty zawiera operat techniczny pozytywnie zweryfikowany. Jednocześnie informuję, że jestem świadomy odpowiedzialności kamej za złożenie fałszywego oświadczenia.	
Identyfikator zgłoszenia prac geodezyjnych	ODGK.6640.2066.2021
Organ służby geodezyjnej, który otrzymał zgłoszenie	Starosta Kępiński
Wykonawca prac geodezyjnych	"GeoAS" Usługi Geodezyjne Szymon Sroka
Nr oraz data sporządzenia dokumentu zawierającego wynik pozytywnej weryfikacji	ODGK.6640.2066.2021.1 Kępno, dn.: 19.10.2021
Imię i nazwisko oraz nr uprawnień zawodowych kierownika prac	Wojciech Gruszka nr uprawnień 20730

MAPA DO CELÓW PROJEKTOWYCH	
Dzianczenie kancelaryjne zgłosz. pracy geodezyjnej	ODGK.6640.2066.2021
Miejscowość, numer działki	Skoroszów działki różne
Jednostka ewidencyjna	identyfikator 300806_2
	nazwa Rychtal
Obrob. ewidencyjny	identyfikator 0008
	nazwa Skoroszów
Skala mapy	1:500
Nazwa układu współrzędnych	prostokątnych płaskich "Układ PL-2000_18"
	wysokości PL-KRUM86-NH
Dzianczenie i informacje o służebnościach gruntowych mających wpływ na zagospodarowanie gruntów zlokalizowanych w granicach projektowanej inwestycji	BRĄK
Dzianczenie i symbol konturu użytku gruntowego, który nie jest ujawniony w bazie danych ewidencji gruntów i budynków	
	Kępno, dn. 24.09.2021 r.
<p>"GeoAS" Usługi Geodezyjne Szymon Sroka 63-645 Łęka Opatowska ul. Krótka 6 NIP 6191974057 Regon 382876265</p>	
Dzianczenie granic obszaru, który był przedmiotem aktualizacji	
Godło mapy	6.149.19.232 ; 6.149.19.24.1
<p>UWAGA! Nie wyklucza się istnienia w terenie innych przewodów, o których brak informacji wynika z zasobności historycznych lub niedopełnienia przepisów zgłoszenia do inwentaryzacji (Ustawa Prawo geodezyjne i kartograficzne - z 17.05.1969 r. j.t. Dz.U. z 2020 poz. 2052 z późniejszymi zmianami)</p>	

Investor	OŚWIETLENIE ULICZNE I DROGOWE SP. Z O.O.		
Adres	ul. Wroclawska 71A, 62-800 Kalisz		
Zamierzenie budowlane	Budowa sieci elektroenergetycznej do 1 kV w zakresie oświetlenia zewnętrznego w m. Skoroszów 30146 gm. Rychtal		
Branża	Instalacje elektryczne	Nr rysunku: IE-02	Data: 09.2021
Temat rysunku	Projekt zagospodarowania terenu		Skala: 1:500
Projektant instalacje elektryczne	mgr inż. Michał Adamczyk Uprawnienia budowlane do projektowania bez ograniczeń w specjalności instalacyjnej w zakresie sieci, instalacji i urządzeń elektrycznych i elektroenergetycznych nr uprawnień WKP/0175/PO/EE/20 z dnia 20.10.2020r.		Podpis



PROJEKTY BUDOWLANE INSTALACJI ELEKTRYCZNYCH

mgr inż. Michał Adamczyk

CENTRUM USŁUGOWO HANDLOWE

Słupca Sienkiewicza 10, 795-152-847 biuro.projektowe.adamczyk@wp.pl

PROJEKT TECHNICZNY

	Branża	Numer umowy/ warunków technicznych		
	Elektryczna	37/TII/2021/P WTS 54/II/2021		
Nazwa zamierzenia budowlanego:	Budowa sieci elektroenergetycznej do 1kV w zakresie oświetlenia zewnętrznego w m. Skoroszów, st. 30146, gm. Rychtal			
Kategoria obiektu budowlanego:	Kategoria obiektu budowlanego XXVI			
Obiekt:	sieć elektroenergetyczna nn 0.4 kV w zakresie oświetlenia			
Adres obiektu budowlanego:	gmina: Rychtal obręb: Skoroszów działki: 266, 269			
Inwestor:	OŚWIETLENIE ULICZNE I DROGOWE SP. Z O.O. Ul. Wrocławska 71A, 62-800 Kalisz			
AUTOR:	IMIĘ I NAZWISKO	SPECJALNOŚĆ I NUMER UPRAWNIEŃ BUDOWLANYCH	ZAKRES OPRACOWANIA	PODPIS
Projektant:	mgr inż. Michał Adamczyk	uprawnienia budowlane do projektowania bez ograniczeń w specjalności instalacyjnej w zakresie sieci, instalacji i urządzeń elektrycznych i elektroenergetycznych nr uprawnień WKP/0175/POOE/20 z dnia 20.10.2020r.	Branża elektryczna	
miejsce i data opracowania: Słupca, wrzesień 2021r.				

spis treści

1	OŚWIADCZENIE PROJEKTANTA	3
2	UPRAWNIENIA BUDOWLANE.....	4
3	ZAKRES RZECZOWY PROJEKTOWANYCH SIECI I URZĄDZEŃ	6
4	WYKAZ WŁAŚCICIELI NIERUCHOMOŚCI.....	6
5	WYKAZ POWIERZCHNI ZAJMOWANEJ PRZEZ URZĄDZENIE ELEKTROENERGETYCZNE W DROGACH PUBLICZNYCH.	6
6	PODSTAWA OPRACOWANIA.....	7
7	ZAKRES OPRACOWANIA	7
8	STAN ISTNIEJĄCY.....	7
9	PROJEKT ZAGOSPODAROWANIA TERENU- OPIS	7
10	OPINIA GEOTECHNICZNA	7
11	OBSZAR ODDZIAŁYWANIA INWESTYCJI	8
12	STAN PROJEKTOWANY	8
13	OCHRONA OD PORAŻENIA PRĄDEM ELEKTRYCZNYM W SIECI NN	11
14	UKŁADANIE KABLA W ZIEMI.....	11
15	LINIA NN (NAPOWIETRZNA/ KABLOWA).....	12
16	LINIA SN (NAPOWIETRZNA/ KABLOWA).....	12
17	STACJA TRANSFORMATOROWA SN/ NN	12
18	PRZYŁĄCZA SN (NAPOWIETRZNA/ KABLOWA)	12
19	OCHRONA PRZECIWPRIĘCIOWA	13
20	OCHRONA OD PORAŻENIA PRĄDEM ELEKTRYCZNYM W LINII NAPOWIETRZNEJ SN.....	13
21	OCHRONA OD PORAŻENIA PRĄDEM ELEKTRYCZNYM W STACJI TRAFU SN/NN	13
22	OŚWIETLENIE ULICZNE	13
23	KOLIZJE, SKRZYŻOWANIA	13
24	INGERENCJE W ZIELEŃ WYSOKĄ	13
25	OCHRONA KONSERWATORSKA.....	13
26	ROZBIÓRKI	13
27	OBLICZENIA TECHNICZNE	14
28	CZĘŚĆ RYSUNKOWA.....	16
29	INFORMACJA DOTYCZĄCA BEZPIECZEŃSTWA I OCHRONY ZDROWIA.....	17

6 Podstawa opracowania

- Zlecenie inwestora,
- Wizja lokalna,
- Uzgodnienia z inwestorem,
- Warunki techniczne,
- Przepisy techniczno budowlane i normy,
- Zasady wiedzy technicznej,
- Standardy techniczne,

7 Zakres opracowania

Niniejsze opracowanie stanowi projekt budowlany zabudowy linii elektroenergetycznej kablowe jnN 0.4 kV z istniejącego słupa linii napowietrznej wspólnej **ŻN10/200** na stanowisku **II/15** umieszczony przy drodze na **działce nr 266** wraz z zabudową szafy oświetleniowej w związku budową oświetlenia ulicznego.

8 Stan istniejący

Istniejący słup linii napowietrznej **ŻN10/200** na stanowisku **II/15** umieszczony jest przy drodze na **działce nr 266** i zasilany jest ze stacji numer **30146**. Nr projektowanego PZ **6561**. Usytuowanie stacji względem drogi widoczne jest na projekcie zagospodarowania terenu. Ze stacji transformatorowej 15/0.4 kV nr **30146** wyprowadzona jest istniejąca linia napowietrzna typu **AL. 25 mm² własność OUI**. W kierunku istniejącego słupa linii napowietrznej na stanowisku **II/15**. Istniejąca droga nie jest na tę chwilę oświetlona. Lokalizacja istniejącego słupa pozwala na wykorzystanie go do zabudowania i przyłączenia projektowanej szafy oświetlenia pomiarowo sterującej. Stan istniejący sieci i sytuacji projektowej udokumentowany został również na fotografiach

9 Projekt zagospodarowania terenu- opis

Przebieg projektowanej sieci przedstawiono na projekcie zagospodarowania terenu. Opisy działek zawarte są w protokole z przeprowadzonego badania księgi. Budowa projektowanego obiektu nie zmieni istniejącego zagospodarowania terenu. Nie spowoduje trwałych ograniczeń w wykorzystaniu terenu. Ograniczenia chwilowe wystąpią tylko w trakcie trwania prac budowlanych. Teren objęty opracowaniem nie podlega ochronie konserwatorskiej. Nie jest to również teren górniczy. Skrzyżowania z infrastrukturą podziemną wykonywać w murze osłonowej z tworzywa sztucznego zgodnie z wydanymi warunkami, decyzjami i zasadami wiedzy technicznej.

10 Opinia geotechniczna

Zgodnie z rozporządzeniem Ministra Transportu, Budownictwa i Gospodarki Morskiej z 25 kwietnia 2012r. w sprawie ustalenia geotechnicznych warunków posadowienia obiektów budowlanych zakres robót budowlanych w odniesieniu do budowy przyłącza kablowego elektroenergetycznego nn 0.4 kV, należy zaliczyć do pierwszej kategorii geotechnicznej. Grunt tam występujący jest gruntem jednorodnym genetycznie i litologicznie.

Projektowany wykop wykonywany będzie na głębokości 0.8m, szerokości 0.4m. wykonanie podsypki z piasku, ułożenie kabla nn 0,4kV, wykonanie nasypki z piasku i nasypki z ziemi rodzimej, ułożenie folii oznaczeniowej i następnie całkowite zasypanie rowu kablowego ziemią rodzimą wraz z ubiciem. Montaż złącza kablowego polegać będzie na wykonaniu wykopu o głębokości 1m w celu posadowienia fundamentu, do którego zostanie zamocowana obudowa złącza.

Na podstawie przytoczonego Rozporządzenia §4 punkt 2 ust. 1 warunki gruntowe opisane powyżej należy zakwalifikować jako proste. Projektowane zamierzenie budowlane objęte niniejszym projektem może być zrealizowane w istniejącym gruncie i nie będzie powodowało znacznego oddziaływania na środowisko zgodnie z §7.1. Rozporządzenia określonego w punkcie 1. Zamierzenie budowlane objęte niniejszym projektem nie wymaga opracowania dokumentacji badań podłoża gruntowego, projektu geotechnicznego jak również dokumentacji geologiczno – inżynierskiej.

11 Obszar oddziaływania inwestycji

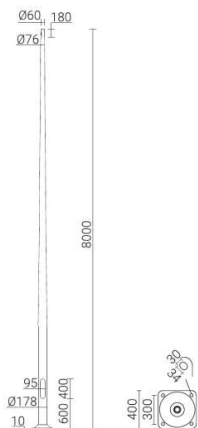
Obszar oddziaływania inwestycji zgodnie z art. 20 ust. 1 pkt 1c Prawo Budowlane i paragraf 13 a pkt. 1 oraz Rozporządzeniem Ministra Transportu, Budownictwa i Gospodarki Morskiej z dnia 25.04.2012 r. w sprawie szczegółowego zakresu i formy projektu budowlanego Dz. U. z 2012 poz. 462 ze zmianami nie wpływa negatywnie na działki sąsiednie i nie wykracza poza obszar działek w projektowym obszarze i obrębie. Teren wnioskowanego zainwestowania nie znajduje się na terenie górniczym w rozumieniu ustawy z dnia 9 czerwca 2011r. Prawo geologiczne i górnicze i tym samym obszar ten nie jest narażony na szkodliwe wpływy robót górniczych zakładu górniczego, w tym na osuwanie się mas ziemnych.

12 Stan projektowany

Zgodnie z warunkami technicznymi dot. Wykonania sieci z zakresu oświetlenia o numerze **WTS 54/II/2021** projektowana linia kablowa elektroenergetyczna Nn 0.4 kV zasilana będzie z projektowanej szafy oświetleniowej zasilanej od słupa na stanowisku **II/15** położonym na działce nr **266**. Linię kablową wykonać należy jako typu **YAKXS 4x25mm²** jako obwód od szafy oświetlania, z której zasilic należy kolejne oprawy oświetlenia drogowego zabudowanych na słupach typu **SAL-80K**. Oprawy oświetleniowe typu BGP zasilac należy kablem typu **YKY 2x2.5mm²** oraz za pomocą złącz **IZK**. Linię kablową należy prowadzić po trasie wyznaczonej na projekcie zagospodarowania terenu.

Słup aluminiowy SAL-80K

Ø178mm przy podstawie

**Anodowanie:** 10 kolorów, każdy z możliwością wyblyszczania**Wykończenie:** szlifowane aluminium, opcja zabezpieczenia elastomerem w kolorze słupa do wysokości 350 mm (inna wysokość na życzenie klienta)**Montaż oprawy:** bezpośrednio na słupie, oprawy z mocowaniem Ø60 o parametrach wagi i powierzchni nie przekraczających danych z tabeli wytrzymałościowej**Typ stosowanych wysięgników:** wg tabeli wytrzymałościowej**Pakowanie:** włóknina polipropylenowa**Poziomy pochłaniania energii wg normy EN 12767:2019:**

50-NE-B-S-SE-MD-0,

70-NE-B-S-SE-MD-0,

100-NE-B-S-SE-MD-0



Kod	Nazwa	Wysokość słupa	Grubość ścianki słupa	Waga netto	Orientacyjna objętość jednostkowa	Typ fundamentu / kosza zbrojeniowego	Kod fundamentu / kosza zbrojeniowego	Komplet elementów złącznych
42630	SAL-80K	8m	3,5mm	37,4kg	0,525m ³	B-71/ Z-71	311171/311271	4012

SAL-80K	Dopuszczalna powierzchnia boczna pojedynczej oprawy [m ²] dla Cx=1
kod 42630	Vref. = 22 m/s Vref. = 24 m/s Vref. = 26 m/s Vref. = 28 m/s

typ wysięgnika	dopuszczalna waga pojedynczej oprawy	I strefa, II kateg. terenu	I i III strefa, II kateg. terenu do 450m n.p.m.	II strefa, II kateg. terenu	III strefa, II kateg. terenu do 755m n.p.m.
-	30	0.64	0.51	0.41	0.34
WA-14/1	10	0.47	0.35	0.25	0.20
WA-14/2	10	0.20	0.13	0.08	0.05
WA-20/1	10	0.30	0.20	0.12	0.08
WA-20/2	10	0.07	x	x	x
WA-20/1 fi60	15	0.28	0.19	0.11	0.06
WA-20/2 fi60	15	0.07	x	x	x
WR-2/1/0,95/5	15	0.38	0.29	0.21	0.17
WR-2/2/0,95/5	12	0.21	0.15	0.10	0.07
WR-2/3/0,95/5	10	0.16	0.11	0.07	0.05
WR-4/1/0,6/15	15	0.46	0.36	0.28	0.22
WR-4/2/0,6/15	12	0.25	0.19	0.14	0.11
WR-4/1/0,5/5	15	0.49	0.38	0.30	0.24
WR-4/2/0,5/5	12	0.27	0.21	0.15	0.12

Data aktualizacji: 18.03.2021

Zakład Produkcji Sprzętu Oświetleniowego ROSA Stanisław Rosa
43-109 Tychy, ul. Strefowa 1, tel. +48 32 73 88 901
www.rosa.pl

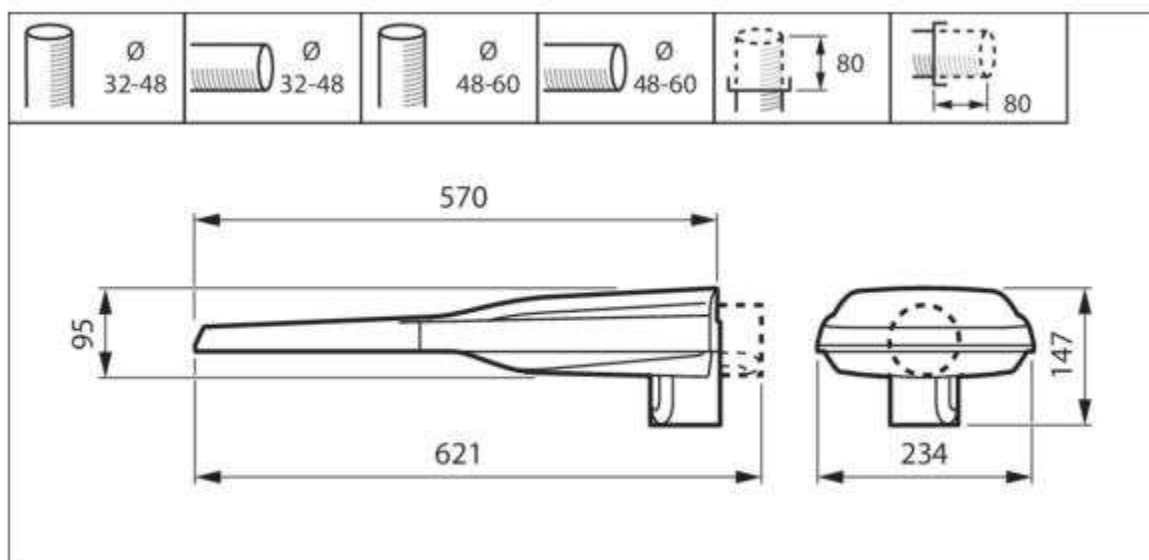
Karta katalogowa słupa do oświetlenia

Karta katalogowa projektowanego wysięgnika

Dane produktu

Kod rodziny	BGP281
Dane mechaniczne	
Materiał obudowy	Wysokociśnieniowy odlew aluminium
Materiał mocowania	Aluminium
Stopień ochrony	IP66
Stopień odporności na uderzenia	IK08
Odporność na korozję	Zgodnie z testem SST 500h
Certyfikacja	
CE	CE
ENEC	ENEC plus mark
RoHS	-
WEEE	-
Klasa ochronności elektrycznej	II
Dane serwisowe	
Okres gwarancji	5 lata
Klasa serwisowalności	Oprawa oświetleniowa klasy A z dostępną listą części zamiennych
Wymiennność źródła światła	tak
Zakres eksploatacyjny temperatury otoczenia	-40 do +50°C
Temperatura otoczenia odniesieniowa	25 °C
Wskaźnik trwałościowy L	L96
Trwałość	100000 h
Ochrona przeciwprzebieciowa	6kV w standardzie, 10kV z dodatkowym ochronnikiem typu SPD

Rysunek z wymiarami



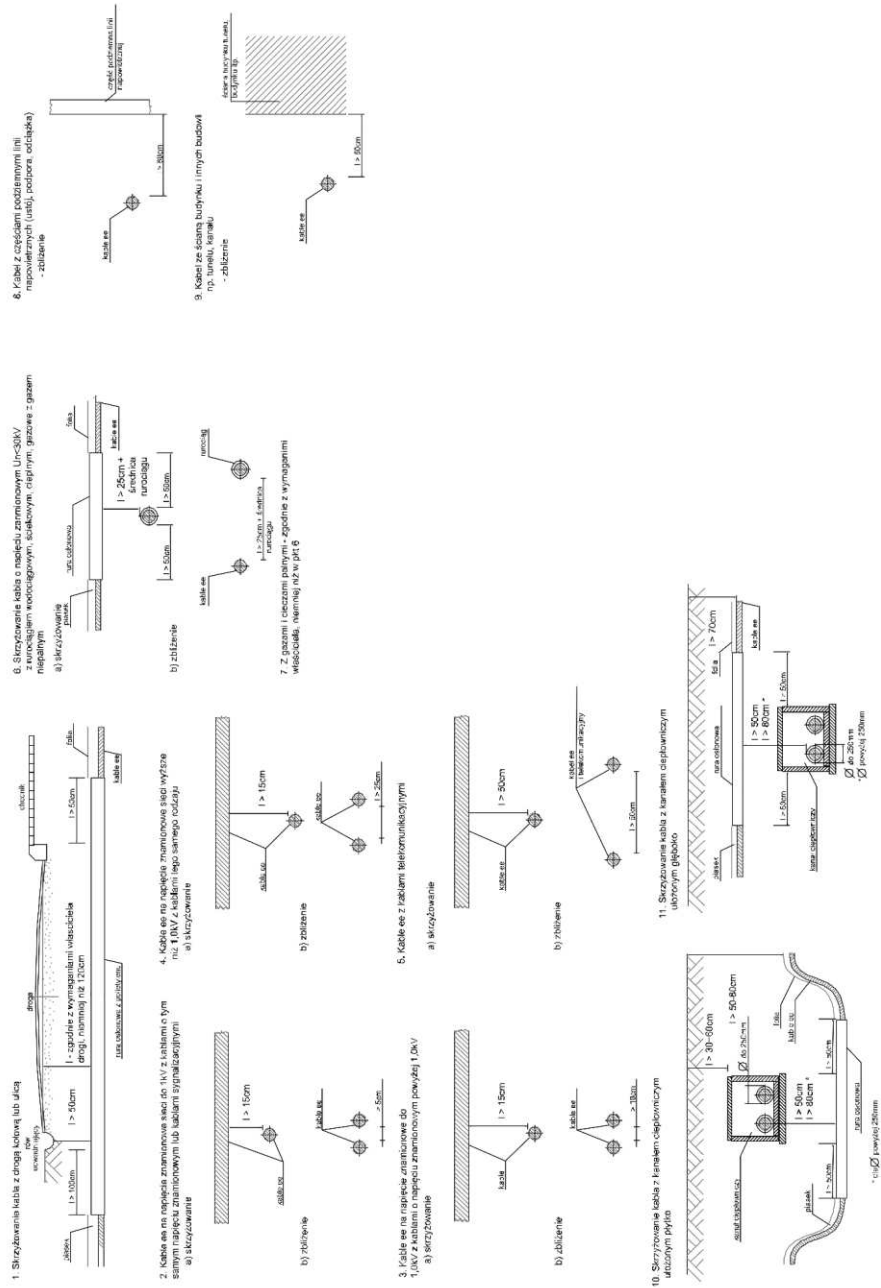
Karta katalogowa oprawy

13 Ochrona od porażenia prądem elektrycznym w sieci nn

Istniejąca sieć niskiego napięcia pracuje w układzie sieciowym TN-C. Zgodnie z opracowaniem SEP E-001 należy wykonać uziemienie ochronno-robocze. Projektowane uziemienie realizowane jest w postaci bednarki uziemiającej i prętów ocynkowanych. Jako podstawową ochronę od porażenia prądem elektrycznym stosuje się izolację roboczą i ochronną kabli, przewodów i urządzeń. Jako ochronę przeciwporażeniową przy uszkodzeniu dla projektowanego przyłącza należy zastosować samoczynne wyłączenie zasilania realizowane za pomocą bezpieczników topikowych oraz wyłączników nadmiarowo prądowych. Bezpieczeństwo przeciwporażeniowe zapewnia również uziemienie słupa i złącza. Urządzenie ochronne powinno samoczynnie odłączyć zasilanie obwodu lub urządzenia w taki sposób, aby w następstwie zwarcia między częścią czynną i częścią przewodzącą dostępną lub przewodem ochronnym tego obwodu, spodziewane napięcie dotykowe przekraczające 50V wartości prądu przemiennego, powinno być wyłączone na tyle szybko, by nie spowodować wystąpienia niebezpiecznych i nieodwracalnych skutków zdrowotnych u człowieka. Uziemienie ochronno-robocze zgodnie z zarządzeniem ENERGA nie powinno przekroczyć wartości rezystancji 30 Ω . Należy wykonać właściwe badania i pomiary skuteczności ochrony przeciwporażeniowej dla wszystkich urządzeń elektrycznych. Eksploatację urządzeń elektroenergetycznych powierzyć osobom przeszkolonym, posiadającym właściwe kwalifikacje uprawniające do obsługi tych urządzeń. Całość robót musi być wykonana zgodnie z Polskimi Normami i polskimi przepisami oraz zgodnie z wiedzą i sztuką budowlaną.

14 Układanie kabla w ziemi

Głębokość ułożenia kabla w ziemi do zewnętrznej górnej powierzchni kabla powinna wynosić co najmniej 70cm. Kabel nn 0,4kV układać w wykonanym rowie kablowym na warstwie piasku o grubości 10cm i zasypać warstwą piasku grubości 10cm. Następnie kabel przysypać warstwą gruntu rodzimego o grubości 15cm oraz przykryć folią koloru niebieskiego. Grubość folii powinna wynosić co najmniej 0,3mm a krawędzie folii powinny wystawać przynajmniej 50mm poza zewnętrzne krawędzie ułożonego kabla. Odległość pionowa folii od kabla powinna wynosić co najmniej 25 cm i nie więcej niż 35cm. Na folię w wykopie kablowym należy nasypać ziemię rodzimą ubijając ją warstwowo. Na trasie kabli należy założyć przewidziane normą oznaczniki kablowe (wg N SEP-E-004). Kabel w wykopie układać linią falistą z zapasem 4% długości wykopu. Przy wprowadzaniu kabli do słupa z kamerą przewidzieć normatywy zapas kabla. W przypadku skrzyżowania z drogami należy stosować rury ochronne sztywne DVK50 ułożone na głębokości 0,8m. Przy skrzyżowaniach projektowanych kabli z innymi instalacjami podziemnymi należy stosować postanowienia norm i obowiązujących przepisów. Odległość pionowa między projektowanymi kablami niskiego napięcia a kablami energetycznymi, kablami telefonicznymi oraz rurociągami podziemnymi powinna wynosić odpowiednio 0,25–0,50m. W przypadku braku możliwości zachowania powyższych odległości, kable w miejscach skrzyżowań należy prowadzić w osłonach rurowych DVK50 ułożonych na całej długości skrzyżowania z zapasem co najmniej po 0,5m po obu stronach. Zaleca się prowadzenie kabla elektrycznego powyżej innych instalacji uzbrojenia terenu.



15 Linia nn (napowietrzna/ kablowa)

Nie dotyczy

16 Linia SN (napowietrzna/ kablowa)

Nie dotyczy

17 Stacja transformatorowa SN/ nn

Nie dotyczy

18 Przyłącza SN (napowietrzna/ kablowa)

Nie dotyczy

19 Ochrona przeciwprzepięciowa

Nie dotyczy

20 Ochrona od porażenia prądem elektrycznym w linii napowietrznej SN

Nie dotyczy

21 Ochrona od porażenia prądem elektrycznym w stacji trafo SN/nn

Nie dotyczy

22 Oświetlenie uliczne

Zgodnie z warunkami technicznymi dot. Wykonania sieci z zakresu oświetlenia o numerze **WTS 54/II/2021** projektowana linia kablowa elektroenergetyczna Nn 0.4 kV zasilana będzie z projektowanej szafy oświetleniowej zasilanej od słupa na stanowisku **II/15** położonym na działce nr **266**. Linię kablową wykonać należy jako typu **YAKXS 4x25mm²** jako obwód od szafy oświetlania, z której zasilic należy kolejne oprawy oświetlenia drogowego zabudowanych na słupach typu **SAL-80K**. Oprawy oświetleniowe typu BGP zasilac należy kablem typu **YKY 2x2.5mm²** oraz za pomoca złącz **IZK**. Linię kablową należy prowadzić po trasie wyznaczonej na projekcie zagospodarowania terenu.

23 Kolizje, skrzyżowania

Nie dotyczy

24 Ingerencje w zielen wysoką

Nie dotyczy

25 Ochrona konserwatorska

Nie dotyczy

26 Rozbiórki

Nie dotycz

Dobór zabezpieczenia głównego w projektowanej szafie oświetleniowej

- moc przyłączeniowa $P_{zap} = 2.0 \text{ kW}$

$$I_b = \frac{P}{U_f \cdot \cos\varphi} = \frac{2000 \text{ W}}{230 \cdot 0,93} I_b = \frac{2000}{213,9} = 9.66 \text{ A}$$

Gdzie:

I_b - prąd obliczeniowy odbiornika, P_{zap} - moc zapotrzebowana przyłączeniowa

WARUNEK 1 $I_b < I_n < I_z$

$$9.26 \text{ A} < 25 \text{ A} < 107 \text{ A}$$

- Zaprojektowano zabezpieczenie główne w złączu typu **WT NH 00 gG 25A**.

- Dobrano przyłącze kablowe typu NA2XY()YAKXS)SE 4x25mm² o **I_{dd}=107A**

WARUNEK 2 $I_2 \leq 1.45 I_z$

$$25 \times 1.6 \text{ A} \leq 107 \times 1.45 \text{ A}$$

Dobór zabezpieczenia obwodu oświetlenia

$$I_b = \frac{P}{\sqrt{3} \cdot U_n} = \frac{6 \cdot 39 \text{ W}}{\sqrt{3} \cdot 400 \cdot 0,93} I_b = \frac{234}{346,4} = 0.40 \text{ A}$$

Gdzie:

I_b - prąd obliczeniowy odbiornika, P_{zap} - moc zapotrzebowana przyłączeniowa

WARUNEK 1 $I_b > I_n > I_z$

$$0.4 \text{ A} > 6 \text{ A} > 107 \text{ A}$$

- Zaprojektowano zabezpieczenie główne obwodu typu **WT NH 00 gG 6A**.

- Dobrano przyłącze kablowe typu NA2XY()YAKXS)SE 4x25mm² o **I_{dd}=107A**

WARUNEK 2

$$I_2 \leq 1.45 I_z$$

$$12.6 \text{ A} \leq 236.35 \text{ A}$$

WARUNEK ΔU [od zabezpieczenia głównego w szafie do ostatniej lampy]

BADANY OBWÓD		
moc P[W]	234	W
długość przewodu L[m]	283	m
aluminium	34	m/Ω*mm²
przekrój poprzeczny s [mm ²]	25	mm²
napięcie międzyfazowe Un [V]	400	V
$\Delta U_{\%} =$	0,05	%

Obliczenia skuteczności ochrony przeciwporażeniowej

-	Element sieci	l [km]	R [Ω /km]	X [Ω /km]
szafa- słup I/1	YAKY(XS) 4x25	0,007	1,200	0,100
słup I/1- słup I/6	YAKY(XS) 4x25	0,276	1,200	0,100
zabezpieczenie	WT/ gG 25	I_a=	102	

Rezystancja pętli zwarcia $R_{zw} =$	0,679	$I_{zw} =$	215,977
Reaktancja pętli zwarcia $X_{zw} =$	0,057	$I_a =$	102
Impedancja pętli zwarcia $Z_s =$	0,852	$I_{zw} >$	I_o
$I_a \times Z_s =$	86,898	warunek 1: $I_a \times Z_s > U_o$	warunek spełniony
U_o	230	warunek 2: $I_{zw} > I_o$	warunek spełniony

UWAGI

- Projekt wykonany został zgodnie ze Standardami technicznymi projektowania i budowy sieci Sn i nn
- Przed rozpoczęciem prac należy szczegółowo zapoznać się z treścią niniejszego opracowania oraz treścią poszczególnych uzgodnień,
- Projektowane urządzenie elektroenergetyczne podlega specyfikacji technicznej opracowania technicznego
- Projektowaną linię kablową ułożyć należy bezpośrednio zgodnie z opracowaniem N SEP-E-004,
- Niniejsza dokumentacja nie obejmuje sposobu wykonania instalacji w budynkach i liniach rozdzielczych,
- Pracę na czynnych urządzeniach elektroenergetycznych wykonywać pod nadzorem i po dopuszczeniu przez upoważnionego pracownika
- Na etapie wykonawstwa pracę należy wykonać tak, aby uniknąć zniszczeń i szkód. Po zakończeniu robót teren doprowadzić do stanu pierwotnego.

PRZED ROZPOCZĘCIEM PRAC NALEŻY SZCZEGÓŁOWO ZAPOZNAĆ SIĘ Z OPINIĄ Z POSIEDZIENIA NARADY KOORDYNACYJNEJ ORAZ POZOSTAŁĄ CZĘŚCIĄ UZGODNIENI.

Zakres robót:

Budowa sieci elektroenergetycznej do 1kV w zakresie oświetlenia zewnętrznego w m. Skoroszów, st. 30146, gm. Rychtal. sieć elektroenergetyczna Nn 0.4 kV w zakresie oświetlenia. Kategoria obiektu budowlanego XXVI.

Zakres rzeczowy przedmiotowej inwestycji:

- Zabudowa szafy oświetlenia w granicy działki od słupa II/15,
- Zabudowa słupów do oświetlenia ulicy,
- Wykopy ziemne dla ułożeniu kabla nn 0,4kV

Kolejność realizacji prac na działkach.,

- wykonanie wykopów pod kabel nn230V,
- ułożenie kabla nn,
- wykonanie projektowanych uzemień,
- zabudowanie szafy oświetlenia,
- posadowienie słupów,
- zasypanie wykopów kablowych
- wykonanie pomiarów i prób i podanie napięcia,

Elementy zagospodarowania działki mogące stwarzać zagrożenie bezpieczeństwa i zdrowia ludzi:

- wykopy o głębokości 1.2m poniżej poziomu gruntu itp.,
- droga wraz z uzbrojeniem, ruch kołowy na drodze,
- sieci kablowe niskiego napięcia 0,4KV ,

Przewidywane zagrożenia występujące podczas realizacji robót budowlanych:

- Wykonanie wykopu - pracownik może doznać urazu mechanicznego podczas pracy koparki,
- Rozwijanie kabla z bębna, pracownik może zostać przygnieciony ciężarem, istnieje możliwość otarcia naskórka,
- Montaż osprzętu na wysokościach,
- Prace podłączeniowe przed załączeniem zasilania, a w szczególności po załączeniu,
- Droga, pracownik może doznać urazu mechanicznego podczas pracy i ruchu pojazdów po drodze.

Sposób prowadzenia instruktora pracowników:


- Zapoznanie pracowników zatrudnionych na budowie z zakresem niebezpieczeństwa przy poszczególnych fazach prac budowlanych bezpośrednio przed przystąpieniem do wykonywania zakresu robót,
- W przypadku wystąpienia zagrożenia informować kierownika budowy lub osobę wyznaczoną przez kierownika do prowadzenia działań w przypadku wystąpienia zagrożeń. W przypadku porażenia prądem elektrycznym zastosować się do przepisów BHP i wezwać odpowiednie służby ratownictwa medycznego,
- Stosować odzież ochronną, kamizelki odblaskowe oraz rękawice i buty ochronne. Również obowiązkiem podczas przebywania na budowie jest noszenie okrycia głowy w formie kasku.

Środki zapobiegające niebezpieczeństwu wynikające z wykonywania robót budowlanych:

Szczegółowy wykaz środków technicznych zapobiegających niebezpieczeństwom, które mogą wystąpić podczas realizacji w/w inwestycji określi Kierownik Budowy w sporządzonej przez siebie instrukcji z uwzględnieniem przykładowych niżej wymienionych środków :

- wyposażenie pracowników w odpowiednie środki techniczno-ochronne,
- zabezpieczenie placu budowy przed dostępem osób niezatrudnionych,
- zabezpieczenie placu budowy w niezbędne środki łączności,
- wyposażenie budowy w podstawowe środki pierwszej pomocy,
- składowanie materiałów budowlanych w odpowiednich miejscach, aby nie tarasowały utrudniały dojazdu i dojścia,
- wyposażenie placu budowy w niezbędne środki ppoż.
- Środki używane w przypadku zagrożenia życia powinny znajdować się w miejscu do tego wyznaczonym np. w barakowozie. Powinny znajdować się w pełni wyposażona apteczka, koc gaśniczy i inne niezbędne materiały określone w przepisach BHP.

POZWOLENIA, OPINIE, UZGODNIENIA, I INNE DOKUMENTY

	Branża	Numer umowy/ warunków technicznych		
	Elektryczna	37/TII/2021/P WTS 54/II/2021		
Nazwa zamierzenia budowlanego:	Budowa sieci elektroenergetycznej do 1kV w zakresie oświetlenia zewnętrznego w m. Skoroszów, st. 30146, gm. Rychtal			
Kategoria obiektu budowlanego:	Kategoria obiektu budowlanego XXVI			
Obiekt:	sieć elektroenergetyczna nn 0.4 kV w zakresie oświetlenia			
Adres obiektu budowlanego:	gmina: Rychtal obręb: Skoroszów działki: 266, 269			
Inwestor:	OŚWIETLENIE ULICZNE I DROGOWE SP. Z O.O. Ul. Wrocławska 71A, 62-800 Kalisz			
AUTOR:	IMIĘ I NAZWISKO	SPECJALNOŚĆ I NUMER UPRAWNIEŃ BUDOWLANYCH	ZAKRES OPRACOWANIA	PODPIS
Projektant:	mgr inż. Michał Adamczyk	uprawnienia budowlane do projektowania bez ograniczeń w specjalności instalacyjnej w zakresie sieci, instalacji i urządzeń elektrycznych i elektroenergetycznych nr uprawnień WKP/0175/POOE/20 z dnia 20.10.2020r.	Branża elektryczna	
miejsce i data opracowania: Słupca, wrzesień 2021r.				



**PROJEKTY BUDOWLANE
INSTALACJI ELEKTRYCZNYCH**

mgr inż. Michał Adamczyk

CENTRUM USŁUGOWO HANDLOWE

Słupca Sienkiewicza 10, 795-152-847 biuro.projektowe.adamczyk@wp.pl

SPIS TREŚCI
DO OPINII, UZGODNIEŃ, POZWOLEŃ I INNYCH DOKUMENTÓW

Strona tytułowa.

Spis treści do opinii, uzgodnień, pozwoleń i innych dokumentów.

1. Warunki techniczne przyłączenia.
2. Wykaz właścicieli gruntów.
3. Pozwolenia, opinie, uzgodnienia, i inne dokumenty.

1. Warunki techniczne



WTS 54/II/2021

Kalisz, 2021-08-18

Warunki techniczne

dot. wykonania projektu budowy sieci elektroenergetycznej do 1 kV
w zakresie oświetlenia zewnętrznego

1. Adres inwestycji:
 - gmina: Rychtal
 - miejsowość: Skoroszów
 - nazwa ulicy: brak
2. Rodzaj projektowanej linii: kablowa.
 - a) typ przewodu/kabla zasilającego: kabel typu YAKXS o przekroju zgodnym z obliczeniami lecz nie mniejszym niż 4x25mm².
 - b) dodatkowe parametry linii zasilającej: brak.
 - c) w przypadku linii kablowej na projektowanych kablach należy umieścić oznaczniki zawierające: „Oświetlenie, typ kabla, nr stacji zasilającej, trasa kabla (początek – koniec danego odcinka), rok budowy”.
3. Orientacyjna długość projektowanej linii kablowej 250 m, linii napowietrznej wydzielonej 0 m, linii napowietrznej wspólnej 0 m.
4. Nr stacji zasilającej: 30146, nr istniejącego PZ 6561
5. Miejsce zasilania: projektowana szafa sterująca oświetleniem.
6. Rodzaj zasilania: trójfazowe
7. Parametry szafy oświetleniowej:
 - a) projektowana szafa,
 - b) rodzaj projektowanej szafy: słupowa,
 - c) materiał obudowy: poliester wzmocniony włóknem szklanym,
 - d) barwa obudowy: bez powłoki lakierniczej - naturalna barwa tworzywa
 - e) minimalny stopień szczelności: IP 44
 - f) minimalna odporność na udary: IK 10
 - g) miejsce montażu: na słupie nr II/15,
 - h) rodzaj sterowania: sterownik astronomiczny typu ASTmidi GPS,
 - i) rodzaj zabezpieczenia przedlicznikowego: rozłącznik bezpiecznikowy typu RBK-00,
 - j) rodzaj zabezpieczeń obwodowych: rozłącznik bezpiecznikowy typu RBK-00,
 - k) ilość obwodów szafy oświetleniowej: 2,
 - l) w przypadku projektowanej szafy, winna ona posiadać możliwość zamontowania zamka/wkładki w systemie Master-Key,
 - m) istniejącą szafę oświetleniową w razie potrzeby dostosować do zmiany mocy zainstalowanej.
8. Parametry projektowanych słupów:
 - a) materiał: aluminium anodowane,
 - b) wysokość montażu oprawy w metrach: 8,
 - c) sposób montażu w gruncie: do wkopania,
 - d) kolor: C-0 naturalny
 - e) inne parametry: słup zabezpieczony elastomerem w kolorze słupa do wysokości wnęki słupowej
 - f) typ słupa: SAL-80K dz prod. ZPSO ROSA
 - g) w przypadku projektowanych słupów, kable w słupach należy łączyć za pomocą izolowanych złącz kablowych z wkładkami bezpiecznikowymi typu D01.
 - h) projektowane słupy należy oznakować aluminiowymi, żółtymi tabliczkami z tłoczonymi, czarnymi napisami firmy Multi-tab. Treść tabliczek ustalić z Oświetlenie Uliczne i Drogowe sp. z o.o. Tabliczki należy zamontować na słupach od strony drogi na wysokości od 2 do 2,5m taśmą stalową, nierdzewną.

Przez Zarządu Maciej Wilczek

Sąd Rejonowy w Poznaniu KRS 000008004 REGON: 250680024 Kapitał zakładowy: 91.496.000 zł NIP: 618-16-07-268

Konta bankowe: Santander Bank Polska SA: 22 1910 2054 0004 8256 4121 0001. Bank Pekao SA / O/Kalisz: 7412402946111000028733740

**OŚWIETLENIE
ULICZNE I DROGOWE SP. Z O.O.**
ul. Wrocławska 71A, 62-800 Kalisz

Tel. **62 598 52 70**
Fax **62 598 52 74**
E-mail: zarzad@ouid.pl

www.oswietlenie.kalisz.pl

9

9. Parametry wysięgników dla linii napowietrznej:
- materiał: nie dotyczy
 - Inne: nie dotyczy,
 - wysięgniki montować w taki sposób aby oprawy znajdowały się nad przewodami linii nn.
10. Parametry opraw:
- rodzaj źródła światła: LED, temperatura barwowa 4000 K,
 - stopień ochrony przeciwporażeniowej: II,
 - klasa szczelności dla całej oprawy: IP 66,
 - minimalna odporność na udary: IK 09
 - materiał: aluminium,
 - typ oprawy: Unistreet gen II prod. Signify (Philips Lighting),
 - system zarządzania: City Touch z abonamentem na 10 lat,
 - Inne uwagi: nie dotyczy.
11. Parametry przewodów zasilających oprawy w słupach/wysięgnikach: YKY 0,6/1kV 2x2,5mm².
12. Rodzaj zabezpieczeń bezpiecznikowych dla opraw: izolowane złącza kablowe IZK z wkładkami D01.
13. Ochrona przeciwprzepięciowa: nie dotyczy.
14. Układ zasilania: TN-C.
15. Do obliczeń fotometrycznych należy przyjąć klasę oświetleniową dla drogi: M5, dla chodników: nie dotyczy oraz współczynnik konserwacji równy: 0,8.
16. W przypadku projektowania urządzeń oświetleniowych na konstrukcjach wsporczych (słupach) będących własnością ENERGIA-OPERATOR SA, dokumentację należy bezwzględnie uzgodnić z właściwym terytorialnie Rejonowym Zakładem Dystrybucji.
17. Projektowane linie oświetleniowe, kablowe lub napowietrzne, wydzielone w miarę możliwości projektować w pasie drogowym lub na innych terenach publicznych.
18. Należy stosować wyłącznie urządzenia i materiały dopuszczone do stosowania na terenie kraju.
19. Demontaże: nie dotyczy.
20. Pozostałe uwagi: brak
21. Dla linii kablowych oraz linii napowietrznych, wydzielonych dokumentacja projektowa podlega następującym sprawdzeniom przez Oświetlenie Uliczne i Drogowe sp. z o.o. w Kaliszu:
- wstępnemu, gdzie do uzgodnienia na początku prac projektowych należy przedłożyć:
 - w wersji papierowej w 1 egz.: wykonane obliczenia oświetleniowe, mapę z lokalizacją latarni, wykaz właścicieli działek objętych inwestycją,
 - w wersji elektronicznej: plik w formacie EVO wykonanych obliczeń oświetleniowych,
 - końcowemu, gdzie do uzgodnienia przed wystąpieniem o wydanie pozwolenia na budowę lub dokonania zgłoszenia wykonania robót budowlanych, należy przedłożyć w wersji papierowej 2 egz. kompletnego w rozumieniu Prawa Budowlanego projektu budowlano-wykonawczego oraz kosztorys inwestorski.
22. Dla linii napowietrznych, wspólnych dokumentacja projektowa podlega sprawdzeniu przez Oświetlenie Uliczne i Drogowe sp. z o.o. w Kaliszu w zakresie:
- dokumentów określonych w piśmie nr: nie dotyczy,
 - opisu technicznego, zawierającego obliczenia elektryczne,
 - planu sytuacyjnego zawierającego cały obiekt zasilany z danego PZ,
 - schematu jednokreskowego,
 - obliczeń fotometrycznych.
23. Załączniki: plan sytuacyjny, schemat szafy oświetleniowej, wzór tabliczki na szafę, wzór tabliczki na słup.
- Opracował: Patryk Kopczyński.

DYREKTOR
ds. Technicznych
Jakub Kopczyński

Tabliczka na szafę oświetleniową - PZ

~ 120x100mm (szer x wys)



Tabliczka na słup

~ 120x70 mm (szer x wys)



Tabliczka na PZ „Nie dotykać! Urządzenie elektryczne”
148x210mm (szer x wys)



ANEKS z dnia 17.09.2021
do warunków technicznych WTS 54/II/2021 z dnia 18.08.2021 r.
dot. wykonania projektu budowy sieci elektroenergetycznej do 1 kV
w zakresie oświetlenia zewnętrznego

Zmianie ulegają poniższe punkty, które otrzymują następujące brzmienie:

7. Parametry szafy oświetleniowej:
- a) projektowana szafa,
 - b) rodzaj projektowanej szafy: wolnostojąca,
 - c) materiał obudowy: poliester wzmocniony włóknem szklanym,
 - d) barwa obudowy: bez powłoki lakierniczej – naturalna barwa tworzywa
 - e) minimalny stopień szczelności: IP 44
 - f) minimalna odporność na udary: IK 10
 - g) miejsce montażu: **w pasie drogowym na wysokości słupa nn nr II/15,**
 - h) rodzaj sterowania: sterownik astronomiczny typu ASTmldi GPS,
 - i) rodzaj zabezpieczenia przedlicznikowego: rozłącznik bezpiecznikowy typu RBK-00,
 - j) rodzaj zabezpieczeń obwodowych: rozłącznik bezpiecznikowy typu RBK-00,
 - k) ilość obwodów szafy oświetleniowej: 2,
 - l) w przypadku projektowanej szafy, winna ona posiadać możliwość zamontowania zamka/wkładki w systemie Master-Key,
 - m) istniejącą szafę oświetleniową w razie potrzeby dostosować do zmiany mocy zainstalowanej.
20. Pozostałe uwagi: **zaprojektować wewnętrzną linię zasilającą kablem typu YAKXS od szafy sterującej oświetleniem do słupa nn II/15 gdzie zrealizowane zostanie przyłącze energetyczne**

Pozostałe punkty warunków technicznych WTS 54/II/2021 nie ulegają zmianie.

Zastępca Dyrektora
ds. Technicznych

Jacek Witczak

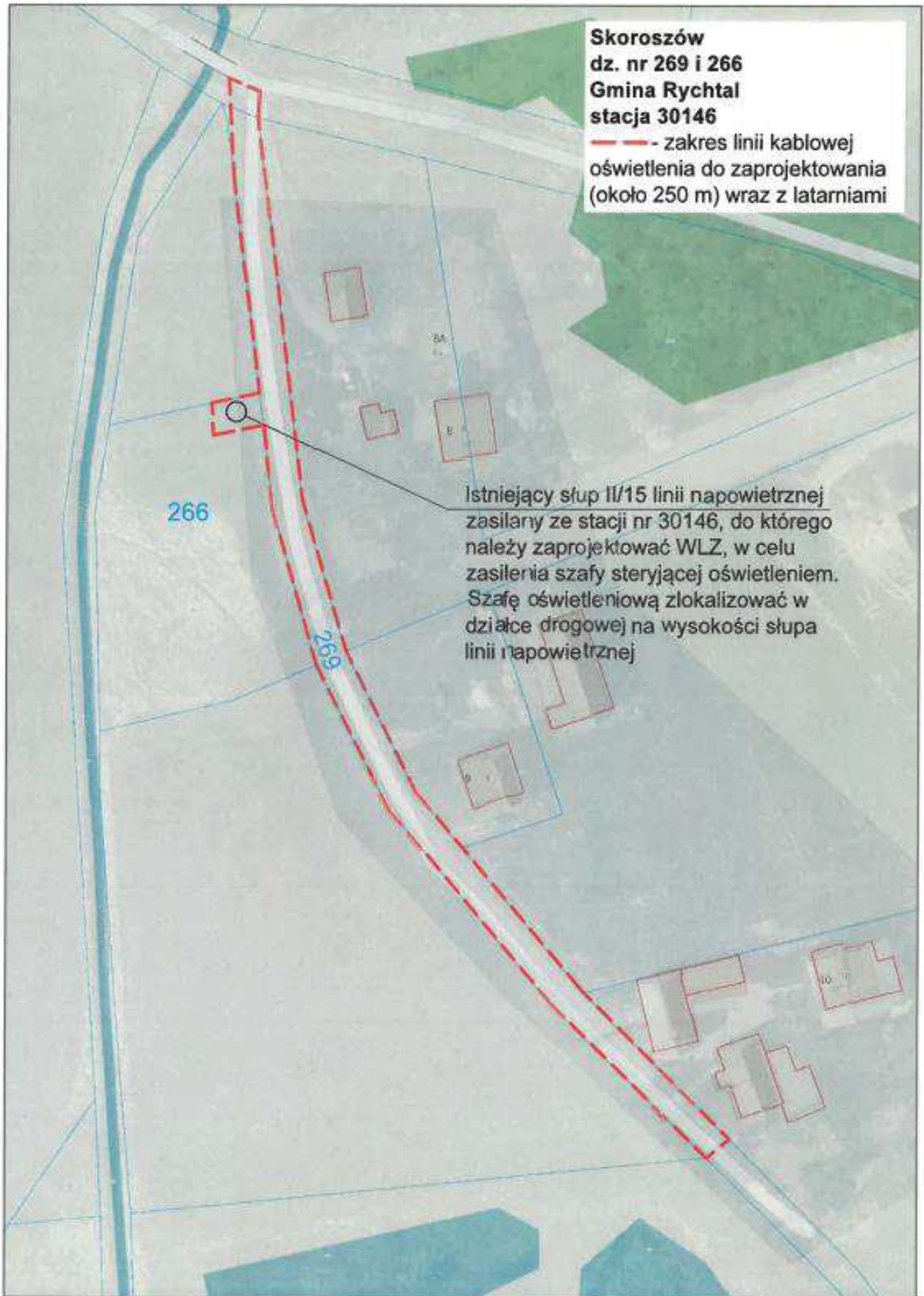
Skoroszów
dz. nr 269 i 266
Gmina Rychtal
stacja 30146

— - zakres linii kablowej
oświetlenia do zaprojektowania
(około 250 m) wraz z latarniami

266

269

Istniejący słup II/15 linii napowietrznej zasilany ze stacji nr 30146, do którego należy zaprojektować WLZ, w celu zasilenia szafy sterującej oświetleniem. Szafę oświetleniową zlokalizować w działce drogowej na wysokości słupa linii napowietrznej





**WÓJT
GMINY
RYCHTAL**

ul. Rynek 1 / 63-630 Rychtal / powiat kępiński / województwo wielkopolskie

www.rychtal.pl
ug@ugrychtal.pl

tel. 62 78 16 800
fax. 62 78 16 800

Rychtal, dnia 21 września 2021 r.

RI.7230.15.2021

**Centrum Usługowo-Handlowe
Michał Adamczyk
Ul. Sienkiewicza 10
62-400 Słupca**

**W imieniu:
Oświetlenie Uliczne i Drogowe Sp. z o.o.
Ul. Wrocławska 71A
62-800 Kalisz**

W związku z pismem z dnia 20.09.2021r na podstawie pełnomocnictwa, udzielonego w dniu 03-09-2021r. przez Oświetlenie uliczne i Drogowe Sp. z o.o. firmie Centrum Usługowo-Handlowe Michał Adamczyk z siedzibą ul. Sienkiewicza 10 62-400 Słupca, po zapoznaniu się z projektem zagospodarowania terenu w skali 1:500 dot: zadania Budowa sieci elektroenergetycznej do 1kV w zakresie oświetlenia zewnętrznego w m. Skoroszów, 30146, gm. Rychtal zezwala wnioskodawcy na zlokalizowanie w pasie drogowym drogi gminnej działka nr 269, obręb ewidencyjny Skoroszów, napowietrznej oraz kablowej linii oświetlenia ulicznego – tj. urządzeń infrastruktury technicznej związanych z potrzebami zarządzania drogami - § 109 Rozporządzenia Ministra Transportu i Gospodarki Morskiej z dnia 2 marca 1999r, w sprawie warunków technicznych, jakimi powinny odpowiadać drogi publiczne i ich usytuowanie (t.tj. Dz. U. z 2016r poz 124 ze zm.)

Warunki zezwolenia:

- Inwestor przed rozpoczęciem robót budowlanych uzyska pozwolenie na budowę lub zgłoszenie budowy albo wykonania robót budowlanych od organów administracji architektoniczno-budowlanej,
- Budowa przebiegająca w pasie drogowym nie może zmniejszać stateczności i nośności podłoża oraz nawierzchni drogi, a także naruszać innych podziemnych urządzeń drogi
- Przejścia przyłącza kablowego pod jezdnią wykonać metodą przewiertu i umieścić w rurze ochronnej posadowionej na głębokości min. 1,0 m licząc od niwelety nawierzchni do górnej krawędzi rury,
- Wykopy wykonywane w poboczu należy zasypać warstwami i zagęszczać mechanicznie z zachowaniem wskaźników zagęszczenia gruntu. W przypadku wątpliwości odnośnie jakości zagęszczenia gruntu zarządca drogi zastrzega sobie prawo do dokonania badań uzupełniających, których koszt ponosi wykonawca robót jeśli badanie to wykaże nieprawidłowe zagęszczenie gruntu,
- Właściciel urządzeń będzie usuwał wszelkie uszkodzenia i zapadnięcia pasa drogowego związane ze złym zagęszczeniem wykopów i osiadaniem gruntu przy wykopie,
- W przypadku przebudowy lub remontu drogi, jeśli zajdzie taka potrzeba właściciel przebuduje wprowadzone urządzenie obce na własny koszt,
- Wnioskodawca zobowiązany jest do wykonania geodezyjnej inwentaryzacji powykonawczej,

Godziny otwarcia Urzędu Gminy Rychtal:

poniedziałek: 9:00 – 17:00
wtorek – piątek: 7:30 – 15:30

Sporządził(a): Robert Opac

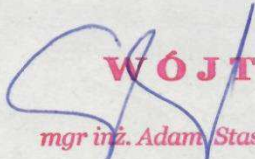
tel.: (62) 78 168 20
e-mail: robert.opac@ugrychtal.pl

- Należy wykonać w/w inwestycję zgodnie z wymogami określonymi w rozporządzeniu Ministra Transportu i Gospodarki Morskiej z dnia 2 marca 1999r. w sprawie warunków technicznych, jakimi powinny odpowiadać drogi publiczne i ich usytuowanie (Dz. U. z 2016 r poz. 124 ze zm.)
- Realizacja i koszt budowy lub modernizacji i demontażu urządzeń w pasie drogowym związanych z wykonaniem zadania ponosi inwestor. Inwestor ponosi koszt budowy lub modernizacji i demontażu urządzeń, nawierzchni w pasie drogowym, związanych z likwidacją kolizji projektowanych urządzeń ze stanem istniejącym,
- Gmina Rychtal nie ponosi odpowiedzialności za kolizję z urządzeniami obcymi znajdującymi się w pasie drogowym. Lokalizację tych urządzeń należy ustalić z ich zarządcą,
- Utrzymanie urządzeń obcych wprowadzonych w pasie drogowym we właściwym stanie technicznym należy do ich właściciela,
- Wnioskodawca do wniosku w sprawie zezwolenia na prowadzenie robót w pasie drogowym winien załączyć projekt oznakowania drogi i zabezpieczenia robót.

Zezwolenie niniejsze stanowi również zezwolenie na dysponowanie gruntem na czas realizacji w/w inwestycji tj: Budowa sieci elektroenergetycznej do 1kV w zakresie oświetlenia zewnętrznego w m. Skoroszów, 30146, gm. Rychtal stanowiących działkę nr 269, obręb ewidencyjny Skoroszów w rozumieniu przepisów prawa budowlanego.

Jednocześnie zobowiązuje się inwestora do powiadomienia tut. Urzędu o przewidywanym terminie rozpoczęcia inwestycji celem zawarcia umowy w oparciu o art. 22 ust. 2 ustawy z dnia 21 marca 1985r o drogach publicznych (t.j. Dz. U. z 2021 r poz. 1376 ze zm.) przed przystąpieniem robót.

Oświadczenie powyższe dotyczy wyłącznie realizacji w/w inwestycji w gruncie i nad gruntem, stanowiących własność Gminy Rychtal. Uzgodnień z prywatnymi właścicielami pozostałych nieruchomości należy dokonać odrębnie.


WÓJT
 mgr inż. Adam Staszczuk

Załącznik :

Plan zagospodarowania terenu w skali 1:500 – rys. IE-01.

Plan zagospodarowania terenu w skali 1:500 – rys. IE-02

Otrzymują:

- 1) Wnioskodawca
- 2) a/a

KLAUZULA INFORMACYJNA

Zgodnie z art. 13 ust. 1-2 rozporządzenia Parlamentu Europejskiego i Rady (UE) 2016/679 z 27.04.2016 r. w sprawie ochrony osób fizycznych w związku z przetwarzaniem danych osobowych i w sprawie swobodnego przepływu takich danych – dalej RODO - informujemy, że:

Administratorem Pani/Pana danych osobowych przetwarzanych w Urzędzie Gminy w Rychtalu jest Wójt Gminy Rychtal z siedzibą w Rychtalu, ul. Rynek 1 63-630 Rychtal.

Szczegóły dotyczące zasad przetwarzania przez Urząd Gminy w Rychtalu Państwa danych osobowych znajdują się na stronie Biuletynu

Informacji Publicznej: <http://rychtal.nowoczesnagmina.pl/?a=4156>.

**DECYZJA NR 3 / 2021
o ustaleniu lokalizacji inwestycji celu publicznego**

Na podstawie art. 50 ust. 1, w związku z art. 4 ust. 2 pkt 1 ustawy z dnia 27 marca 2003 r. o planowaniu i zagospodarowaniu przestrzennym (t.j. Dz. U. z 2021 r., poz. 741 ze zm.) oraz art. 104 ustawy z dnia 14 czerwca 1960 r. Kodeks postępowania administracyjnego (t.j. Dz. U. z 2021 r., poz. 735 ze zm.) oraz na podstawie przepisów odrębnych:

- 1) Ustawa z dnia 3 lutego 1995 r. o ochronie gruntów rolnych i leśnych (t.j. Dz. U. z 2021 r., poz. 1326).
- 2) Ustawa z dnia 21 sierpnia 1997 r. o gospodarce nieruchomościami (t.j. Dz. U. z 2020 r., poz. 65 ze zmianami).
- 3) Rozporządzenie Rady Ministrów z dnia 10 września 2019 r. w sprawie przedsięwzięć mogących znacząco oddziaływać na środowisko (t.j. Dz. U. z 2019 r., poz. 1839).
- 4) Ustawa z dnia 21 marca 1985 r. o drogach publicznych (t.j. Dz. U. z 2021 r., poz. 1373).
- 5) Ustawa z dnia 23 lipca 2003 r. o ochronie zabytków i opiece nad zabytkami (t.j. Dz. U. z 2021 r., poz. 710).
- 6) Ustawa z dnia 7 lipca 1994 r. Prawo Budowlane (t.j. Dz. U. z 2020 r., poz. 1333 ze zm.).
- 7) Rozporządzenie Ministra Rozwoju Regionalnego i Budownictwa z dnia 2 kwietnia 2001 r. w sprawie geodezyjnej ewidencji sieci uzbrojenia terenu oraz zespołów uzgadniania dokumentacji projektowej (Dz. U. nr 38 z 2001, poz. 455)

po rozpatrzeniu wniosku złożonego w dniu 1 października 2021 r., przez Centrum Usługowo Handlowe mgr inż. Michał Adamczyk, ul. Sienkiewicza 10, 62-400 Słupca.

**U S T A L A M
LOKALIZACJĘ INWESTYCJI CELU PUBLICZNEGO
NA RZECZ
CENTRUM USŁUGOWO HANDLOWEGO MGR INŻ. MICHAŁ ADAMCZYK
UL. SIENKIEWICZA 10, 62-400 SŁUPCA**

dla inwestycji polegającej na: budowie sieci elektroenergetycznej do 1 kV w zakresie oświetlenia zewnętrznego na słupach oświetleniowych – linii kablowej o długości około 230 m oraz słupów do 7 sztuk, przewidzianej do realizacji na działkach nr 267, 266, 265, 264, 269, 270/1, 271/1, 271/2, 273, obręb Skoroszów, gmina Rychtal.

1. **Rodzaj i charakterystyka inwestycji:** obiekty infrastruktury technicznej - kablowa linia elektroenergetyczna niskiego napięcia o długości około 230 m oraz słupów do 7 sztuk.
2. **Ustalenia dotyczące funkcji zabudowy i zagospodarowania terenu:**
 - 1) Przebieg kablowej linii elektroenergetycznej niskiego napięcia o długości około 230 m oraz słupów do 7 sztuk nie wymaga zmiany dotychczasowych funkcji terenów, przez które przebiega.
 - 2) Realizacja przedmiotowej inwestycji zgodnie z przepisami odrębnymi i normami branżowymi.

WÓJT GMINY RYCHTAL
UL. RYNEK 1, 63-630 RYCHTAL

- 3. Ustalenia dotyczące warunków i wymagań kształtowania ład przestrzennego:**
 - 1) Budowla liniowa przecinająca poprzecznie drogę lub usytuowana wzdłuż drogi powinna być wykonana w sposób nieograniczający możliwości przebudowy lub remontu drogi.
 - 2) Podziemne urządzenia infrastruktury technicznej przebiegające poprzecznie przez drogę nie mogą zmniejszać stateczności i nośności podłoża oraz nawierzchni drogi, naruszać urządzeń odwadniających i innych podziemnych urządzeń drogi.
 - 3) Budowa kablowej linii elektroenergetycznej niskiego napięcia wraz ze słupami oświetleniowymi nie może powodować ograniczenia dostępu do przyległych posesji.
 - 4) W razie kolizji planowanej inwestycji z istniejącymi sieciami infrastruktury technicznej należy dokonać przełożenia sieci, za zgodą właściciela sieci, na koszt realizującego inwestycję.
- 4. Ustalenia dotyczące ochrony środowiska, przyrody i krajobrazu:**
 - 1) Inwestycja nie może naruszać równowagi przyrodniczej i utrudniać prowadzenie racjonalnej gospodarki zasobami środowiska.
 - 2) Inwestycję polegającą na budowie kablowej linii elektroenergetycznej niskiego napięcia wraz ze słupami oświetleniowymi należy prowadzić w sposób i w odległościach zabezpieczających istniejące drzewa przed uszkodzeniem ich systemów korzeniowych.
- 5. Ustalenia dotyczące ochrony dziedzictwa kulturowego i zabytków oraz dóbr kultury współczesnej:**
 - 1) Planowana inwestycja zlokalizowana jest, na terenie zespołu stanowisk archeologicznych „I”, ujętych w Gminnej Ewidencji Zabytków Archeologicznych Gminy Rychtal. W celu ochrony zabytków archeologicznych na wyżej wymienionym obszarze należy spełnić wymagania określone w art. 31 ust. 1a ustawy z dnia 23 lipca 2003 r. o ochronie zabytków i opiece nad zabytkami (tekst jednolity: Dziennik Ustaw z 2001 r. poz. 710).
- 6. Ustalenia dotyczące obsługi w zakresie komunikacji i infrastruktury technicznej:**
 - 1) Umieszczanie urządzeń elektroenergetycznych w pasie drogi publicznej wymaga uzyskania zezwolenia zarządcy drogi.
 - 2) Do linii elektroenergetycznej należy zapewnić dostęp dla służb konserwacyjnych i remontowych operatora linii.
- 7. Wymagania dotyczące ochrony interesów osób trzecich:**
 - 1) Należy zachować odległości projektowanej kablowej linii elektroenergetycznej niskiego napięcia wraz ze słupami oświetleniowymi od istniejącego nadziemnego i podziemnego uzbrojenia terenu, zgodnie z wymaganiami przepisów odrębnych i norm branżowych.
 - 2) Usytuowanie projektowanej kablowej linii elektroenergetycznej niskiego napięcia wraz ze słupami oświetleniowymi należy uzgodnić z Zespołem Uzgadniania Dokumentacji Projektowych Starostwa Powiatowego w Kępnie.
 - 3) Roboty budowlane należy prowadzić w sposób nieutrudniający korzystanie z nieruchomości przyległych przez ich właścicieli.
- 8. Ustalenia dotyczące granic i sposobów zagospodarowania terenów lub obiektów podlegających ochronie, ustalonych na podstawie odrębnych przepisów:**

Nie ustala się.

WÓJT GMINY RYCHTAL
UL. RYNEK 1, 63-630 RYCHTAL

9. Inwestor przed uzyskaniem pozwolenia na budowę nie jest zobowiązany do uzyskania decyzji o wyłączeniu gruntów z produkcji rolnej i leśnej.

Linie rozgraniczające teren inwestycji przedstawiono na mapie sytuacyjno-wysokościowej w skali 1 : 1 000, stanowiącej załącznik nr 1 do niniejszej decyzji.

UZASADNIENIE

Decyzja o ustaleniu lokalizacji inwestycji celu publicznego dla inwestycji polegającej na: budowie sieci elektroenergetycznej do 1 kV w zakresie oświetlenia zewnętrznego na słupach oświetleniowych – linii kablowej o długości około 230 m oraz słupów do 7 sztuk, przewidzianej do realizacji na działkach nr 267, 266, 265, 264, 269, 270/1, 271/1, 271/2, 273, obręb Skoroszów, gmina Rychtal została wydana na wniosek Centrum Usługowo Handlowego mgr inż. Michał Adamczyk, ul. Sienkiewicza 10, 62-400 Słupca.

Na terenach objętych przedmiotowym wnioskiem nie ma obowiązującego miejscowego planu zagospodarowania przestrzennego. Ponieważ zgodnie z art. 6 ust. 2 ustawy z dnia 21 sierpnia 1997 r. o gospodarce nieruchomościami (t.j. Dz. U. z 2020 r., poz. 65 ze zmianami) budowa i utrzymanie przewodów i urządzeń służących do przesyłania energii elektrycznej jest celem publicznym, przyjęto tryb postępowania określony w art. 50 ust. ustawy z dnia 27 marca 2003 r. o planowaniu i zagospodarowaniu przestrzennym (t.j. Dz. U. z 2021 r., poz. 741 ze zmianami), tj. ustalono warunki lokalizacji inwestycji celu publicznego.

Przedmiotowa inwestycja według Rozporządzenie Rady Ministrów z dnia 10 września 2019 r. w sprawie przedsięwzięć mogących znacząco oddziaływać na środowisko (t.j. Dz. U. z 2019 r., poz. 1839) nie zalicza się do przedsięwzięć mogących znacząco oddziaływać na środowisko. Obszar objęty wnioskowaną inwestycją nie jest położony w granicach obszarów bezpośrednio zagrożonych powodzią, zagrożonych osuwaniem się mas ziemnych, terenu górniczego ani w zasięgu stref ochrony bezpośredniej lub pośredniej ujęć wód.

Obszar objęty wnioskowaną inwestycją nie jest położony w granicach obszarów Natura 2000. Zgodnie z art. 53 ust. 4 ustawy z dnia 27 marca 2003 r. o planowaniu i zagospodarowaniu przestrzennym projekt decyzji został uzgodniony z właściwymi organami :

- 1) Starostą Kępińskim - Postanowienie Nr 324/2021 GGN.673.324.2021 z dnia 5 listopada 2021 r.,
- 2) Wielkopolskim Wojewódzkim Konserwatorem Zabytków w Poznaniu - Delegaturą w Kaliszu – uzgodniono milcząco w dniu 9 listopada 2021 r.

W trakcie postępowania administracyjnego w sprawie wydania decyzji o ustaleniu lokalizacji inwestycji celu publicznego właściciele nieruchomości nie złożyli żadnych uwag, opinii i wniosków.

Biorąc pod uwagę powyższe przesłanki faktyczne i prawne ustalono jak wyżej warunki lokalizacji przedmiotowej inwestycji celu publicznego.

U w a g a :

1. Decyzja o ustaleniu lokalizacji inwestycji celu publicznego nie rodzi praw do terenu oraz nie narusza prawa własności i uprawnień osób trzecich.
2. Wójt stwierdza wygaśnięcie decyzji o ustaleniu lokalizacji inwestycji celu publicznego, jeżeli:

WÓJT GMINY RYCHTAL
UL. RYNEK 1, 63-630 RYCHTAL

- 1) Inny wnioskodawca uzyskał pozwolenie na budowę.
- 2) Dla terenu uchwalono plan miejscowy, którego ustalenia są inne niż w wydanej decyzji.

Pouczenie:

Od niniejszej decyzji przysługuje stronom prawo wniesienia odwołania do Samorządowego Kolegium Odwoławczego w Kaliszu, za moim pośrednictwem, w terminie 14 dni od dnia jej doręczenia. W trakcie biegu terminu do wniesienia odwołania strona może zrzec się prawa do wniesienia odwołania. Z dniem doręczenia organowi administracji publicznej oświadczenia o zrzeczeniu się prawa do wniesienia odwołania przez ostatnią ze stron postępowania, decyzja staje się ostateczna i prawomocna.

Projekt decyzji opracował :
mgr Władysław Horubski *Wtlor*
Uprawnienia urbanistyczne Nr 720/88



WÓJT
mgr inż. Adam Staszczak

Otrzymują:

- 1) Centrum Usługowo Handlowe mgr inż. Michał Adamczyk,
ul. Sienkiewicza 10, 62-400 Słupca
- 2) Właściciele działki nr 271/1, obręb Skoroszów
- 3) Właściciel działki nr 271/2, obręb Skoroszów
- 4) Właściciel działek nr 267, 270/1, obręb Skoroszów
- 5) Właściciele działek nr 264, 265, 266, 273, obręb Skoroszów
- 6) Właściciel działki nr 269, obręb Skoroszów
- 7) a/a

**ANALIZA WARUNKÓW I ZASAD ZAGOSPODAROWANIA TERENU,
JEGO ZABUDOWY, WYNIKAJĄCYCH Z PRZEPISÓW ODREBNYCH
ORAZ ANALIZA STANU FAKTYCZNEGO I PRAWNEGO TERENU,
NA KTÓRYM PRZEWIDUJE SIĘ REALIZACJĘ INWESTYCJI**

Analiza sporządzona została zgodnie z art. 53 pkt 3 ustawy z dnia 27 marca 2003 r. o planowaniu i zagospodarowaniu przestrzennym (tekst jednolity Dz. U. z 2021 r., poz. 741 ze zmianami).

1. Rodzaj inwestycji

- 1) Obiekty infrastruktury technicznej - kablowa linia elektroenergetyczna o długości około 230 m oraz słupów do 7 sztuk.

2. Analiza stanu faktycznego i prawnego terenu, na którym przewiduje się realizację inwestycji

- 1) Inwestycja będzie zrealizowana na działkach nr 267, 266, 265, 264, 269, 270/1, 271/1, 271/2, 273, obręb Skoroszów, gmina Rychtal.

L.p.	Nr działki	Klasyfikacja gruntu	Właściciel/użytkownik wieczysty
1.	269, obręb Skoroszów	droga	Gmina Rychtal
2.	271/1, obręb Skoroszów	R IV b, Br-R IV b	osoba fizyczna
3.	271/2, obręb Skoroszów	S-R IV b	osoba fizyczna
4.	267, obręb Skoroszów	Ł IV	osoba fizyczna
5.	266, obręb Skoroszów	Ł IV	osoba fizyczna
6.	265, obręb Skoroszów	Ł IV	osoba fizyczna
7.	264, obręb Skoroszów	Ł IV	osoba fizyczna
8.	270/1, obręb Skoroszów	R IV b	osoba fizyczna
9.	273, obręb Skoroszów	Br-IV b, R IV b	osoba fizyczna

- 2) Tereny na których przewiduje się realizację inwestycji nie podlegają ochronie na podstawie ustawy z dnia 16 kwietnia 2004 r. o ochronie przyrody (tj. Dz. U. z 2021 r., poz. 1098).
- 3) Planowana inwestycja przewidziana na działkach nr 267, 266, 265, 264, 269, 270/1, 271/1, 271/2, 273, obręb Skoroszów zlokalizowana jest w obrębie ujętego w Gminnej Ewidencji Zabytków Gminy Rychtal zespołu stanowisk archeologicznych „I”.

WÓJT GMINY RYCHTAL
UL. RYNEK 1, 63-630 RYCHTAL

- 4) Tereny, na których przewiduje się realizację inwestycji nie są położone w granicach terenu górniczego, nie są narażone na niebezpieczeństwo powodzi oraz nie są zagrożone osuwaniem się mas ziemnych.
- 5) Lokalizacja inwestycji i sposób użytkowania terenu: planowana inwestycja będzie realizowana w liniach rozgraniczających drogi gminnej (działka nr 269) oraz na terenie działek stanowiących własność prywatną. Użytkowanie działek jest zgodne z ewidencją gruntów.
- 6) Uzbrojenie terenu – na terenach objętych decyzją przebiegają następujące urządzenia infrastruktury technicznej: wodociąg w 80, kanalizacja sanitarna ks 200, napowietrzna linia elektroenergetyczna niskiego napięcia, kablowa linia telekomunikacyjna. Planowaną inwestycję należy realizować zgodnie z warunkami technicznymi wydanymi przez odpowiedniego zarządcę sieci oraz wymogami przepisów odrębnych.
- 7) Działki nr 267, 266, 265, 264, 269, 270/1, 271/1, 271/2, 273, obręb Skoroszów posiadają dostęp do drogi publicznej - gminna (działka nr 269).

3. Analiza warunków i zasad zagospodarowania terenu oraz jego zabudowy, wynikających z przepisów odrębnych

Po analizie przepisów odrębnych, odnoszących się do terenu, na którym przewiduje się realizację inwestycji stwierdzono, że niezbędne jest wprowadzenie następujących warunków i zasad zagospodarowania terenu oraz jego zabudowy wynikających z tych przepisów.

1. Problematyka analizy została dopasowana do charakteru inwestycji (obiekt infrastruktury technicznej). Pominięto niemające zastosowania dla planowanej inwestycji analizowanie problematyki charakteru i gabarytów zabudowy oraz sposobu zagospodarowania terenu.
2. Tereny, na których przewidziano inwestycję nie wymagają uzyskania zgody na zmianę przeznaczenia gruntów na cele nierolnicze, występują gleby klasy bonitacyjnej IV (R IV b, Ł IV, Br-R IV b).
3. Inwestycja nie może naruszać równowagi przyrodniczej i utrudniać prowadzenia racjonalnej gospodarki zasobami środowiska, zgodnie z wymogami ustawy z dnia 27 kwietnia 2001 r. - Prawo ochrony środowiska (t.j. Dz. U. z 2019 r., poz. 1396 ze zmianami).
4. W razie kolizji inwestycji z istniejącymi sieciami infrastruktury technicznej należy dokonać przełożenia sieci, za zgodą właściciela sieci, na koszt inwestora realizującego zadanie.
5. Odległości od istniejącej zabudowy oraz istniejących sieci i urządzeń infrastruktury technicznej zgodnie z przepisami odrębnymi oraz normami branżowymi.

Opracował:
mgr Władysław Horubski
Uprawnienia urbanistyczne
Nr 720/88

Wł Hor



WÓJT
mgr inż. Adam Staszczuk

Kępno, 2021 - 10 - 27

ODGK.6630.236.2021

PROTOKÓŁ

z narady koordynacyjnej dot. sprawy Nr ODGK.6630.236.2021

Na podstawie art. 7d pkt2 oraz art.28b ustawy z dnia 17 maja 1989r. – Prawo geodezyjne i kartograficzne (Dz. U. z 2020r. poz. 2052, j.t. ze zm.) w dniu 27.10.2021r. *) w Starostwie Powiatowym w Kępnie – Wydziale Geodezji, Kartografii, Katastru i Gospodarki Nieruchomościami przeprowadzono naradę koordynacyjną w sposób: ~~tradycyjny~~ / mieszany, tj. z wykorzystaniem środków komunikacji elektronicznej / elektroniczny (zdalny) (**). Naradzie koordynacyjnej przewodniczył i protokółował Marek Hofman - Inspektor w/w Wydziału .

dot.uzgodnienia dokumentacji projektowej obiektu: linia energetyczna NN kablowa oświetlenia drogowego z latarniami (odcinek – rozbudowa) ;

zlokalizowanego : Skoroszów – gmina Rychtal ;

wnioskodawca : Centrum Usługowo – Handlowe
mgr inż. Michał Adamczyk
ul. Sienkiewicza Nr 10, 62 – 400 Słupca ;

na podstawie zlecenia z dnia : 18.10.2021r. znak : bez numeru

data wpływu zlecenia : 19.10.2021r.

**STANOWISKA (UWAGI I ZALECENIA) DO W/W OBIEKTU ,
UCZESTNIKÓW NARADY KOORDYNACYJNEJ – POWIADOMIONYCH
I OBECNYCH (oznaczenie reprezentowanych podmiotów lub powód
uczestnictwa w naradzie/imię i nazwisko/podpis):**

1. Powiatowy Inspektor Nadzoru Budowlanego w Kępnie
bez uwag - z uwagami

2. Powiatowy Zarząd Dróg w Kępnie
bez uwag - z uwagami — ZWŁACZNIK NR 3/8.

3. Starostwo Powiatowe w Kępnie – Wydział Architektury i Budownictwa
bez uwag - z uwagami

COORDINATOR
Miroslaw Gasztrak

STAROSTWO POWIATOWE W KĘPNIE
Wydział Geodezji, Kartografii,
Katastru i Gospodarki Gruntami
28-10-2021
Za zgodność odpisu/kserokopii
z oryginałem

Przewodniczący
narady koordynacyjnej
Z up. STAROSTY
Marek Hofman
INSPEKTOR

- 2 -

4. Urząd Gminy w Rychtalu

bez uwag - z uwagami - zgodnie z uzgodnieniem - ZAŁĄCZNIK NR 5/B.

5. „ENERGA – OPERATOR” S.A. – Oddział w Kaliszu – RD Kępno

zgodnie z uzgodnieniem - bez uwag - z uwagami - ZAŁĄCZNIK NR 11/B.

6. „Oświetlenie Uliczne i Drogowe” Sp. z o.o. w Kaliszu

zgodnie z uzgodnieniem - bez uwag - z uwagami - ZAŁĄCZNIK NR 8/B.

7. „NETIA” S.A.

bez uwag - z uwagami - zgodnie z uzgodnieniem - ZAŁĄCZNIK NR 6/B.

8. Orange Polska S.A.

zgodnie z uzgodnieniem - bez uwag - z uwagami

9. PSG Sp. z o.o. – Oddział w Poznaniu – Rejon Dystrybucji Gazu w Kępnie

zgodnie z uzgodnieniem - bez uwag - z uwagami - ZAŁĄCZNIK NR 2/B.

10. Wielkopolska Sieć szerokopasmowa S.A. w Poznaniu / INEA S.A. w Poznaniu / FIBERHOST S.A. w POZNANIU.

bez uwag - z uwagami - zgodnie z uzgodnieniem - ZAŁĄCZNIKI NR: 4/B; 7/B.

STAROSTWO POWIATOWE W KĘPNIE
Wydział Geodezji, Kartografii,
Katastru i Gospodarki Gruntami

28-10-2021

Za zgodność odpisu/kserokopii
z oryginałemPrzewodniczący
narady koordynacyjnejZ up. STAROSTY
Marek Hofman
INSPEKTOR

11. Starostwo Powiatowe w Kępnie – Wydział G.K.K. i G.N.

bez-uwag - z uwagami

NARADA KOORDYNACYJNA ZOSTAŁA PRZEPROWADZONA METODĄ HYBRYDOWĄ, TZN. W CZĘŚCI TRADYCYJNIE, A W CZĘŚCI "ZDALNIE" ELEKTRONICZNIE. PATRZ WPISY/ZALĄCZNIKI POSZCZEGÓLNYCH WNP PODMIOTÓW (UZGODNIONO POZYTYWNIE - POD WARUNKAMI - PATRZ PUL/ ZALĄCZNIKI NR: 2, 4, 5, 6, 7, 9, 10).

INSPEKTOR

protokolant :

inż. Marek Hofman

W naradzie koordynacyjnej uczestniczyli za pomocą środków komunikacji elektronicznej przedstawiciele (oznaczenie reprezentowanych podmiotów – treść protokołu z narady koordynacyjnej została z nimi uzgodniona):

- POWIATOWY ZARZĄD DRÓG W KĘPNIE.
- URZĄD GMINY W RYCHTALU.
- ENERGA-OPERATOR S.A. - ODDZIAŁ W KALISZU - RD KĘPNO.
- KOŚWIETLENIE ULICZNE I "DROGOWE" Sp. z o.o. W KALISZU.
- NETIA S.A.
- PSG Sp. z o.o. - ODDZIAŁ W POZNANIU - REJON DYSTRYBUCJI GAZU O KĘPNIE.
- WIEDUPOLSKA SIEĆ SZEROKO PASMOWA S.A. W POZNANIU / NEIA S.A. W POZNANIU / FIBERHOST S.A. W POZNANIU.

W naradzie koordynacyjnej pomimo zawiadomienia nie uczestniczyli przedstawiciele (oznaczenie reprezentowanych podmiotów):

- POWIATOWY INSPEKTOR NADZORU BUDOWLANEGO W KĘPNIE.
- ORANGE POLSKA S.A.

W/w projektowany obiekt - UZGODNIONO *)

~~OCENIONO JAKO NIEPRAWIDŁOWY *)~~

Na tym protokół zakończono.

Podpisy uczestników Narady Koordynacyjnej:

- 1)
- 2)
- 3) *Handwritten signature*
- 4)
- 5)

STAROSTWO POWIATOWE W KĘPNIE
Wydział Geodezji, Kartografii,
Katastru i Gospodarki Gruntami

28-10-2021

Za zgodność odpisu/kserokopii
z oryginałem *Przewodniczący*
narady koordynacyjnej

Z up. STAROSTY
Marek Hofman
INSPEKTOR

ODPIS

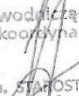
- 4 -

- 6)
- 7)
- 8)
- 9)
- 10).....

M.H. tel. 62 7828-920

*) lub: do dnia (w przypadku narady zdalnej)
**) niepotrzebne skreślić

Przewodniczył i protokółował :

Przewodniczący
narady koordynacyjnej

Z up. STAROSTY
Marek Hofman
INSPEKTOR

STAROSTWO POWIATOWE W KĘPNIE
Wydział Geodezji, Kartografii,
Katastru i Gospodarki Gruntami
28-10-2021
Za zgodność odpisu/kserokopii
z oryginałem

Przewodniczący
narady koordynacyjnej

Z up. STAROSTY
Marek Hofman
INSPEKTOR

ODPIS

ODGK.6630.1.32.2021

Marek Hofman - Starostwo Powiatowe w Kępnie

Od: Sikora Konrad <Konrad.Sikora@energia-operator.pl>
Wysłano: środa, 27 października 2021 08:05
Do: Marek Hofman - Starostwo Powiatowe w Kępnie
RE: CZĘŚĆ 1/2 - Narada koordynacyjna w dniu 27.10.2021r. - ŚRODA !!! (od godz. 9 do godz. 14) - Starostwo Powiatowe w Kępnie - ul. Staszica 12, pokój Nr 16 - województwo wielkopolskie - powiat kępiński ;

ODPIS

Dzień dobry,

1, 2, 3, 5, 6, 7, 8, 9, 10, 15, 16, 17 - uzgodniamy bez uwag

4, 11, 12, 13, 14 - UZGODNIONO lokalizację projektowanych obiektów w odniesieniu do istniejących i projektowanych sieci el-en. Zmiany trasy i lokalizacji podlegają ponownemu uzgodnieniu. Skrzyżowania i zblizenia wykonać zgodnie z obowiązującymi przepisami i normami. Wszelkie kolizje wynikłe w trakcie prowadzenia robót inwestor usunie własnym kosztem i staraniem po uzgodnieniu w RD Kępno. Koszty naprawy i poniesione straty, jak również utracone korzyści przez Rejon Dystrybucji w Kępnie w efekcie uszkodzeń urządzeń energetycznych podczas wykonywania robót pokrywa wykonawca. Praca w pobliżu istniejącej sieci el-en. prowadzić również z zachowaniem szczególnej ostrożności. Faktyczny przebieg podziemnej sieci el-en. ustalić na podstawie wykopów próbnych.

Wznowiam zgodę na publikację treści niniejszej wiadomości e-mail i uzgodniam treści protokołów z bieżącej narady koordynacyjnej.

Pozdrawiam,

Konrad Sikora
Kierownik Działu Dokumentacji Energetycznej w Kępnie

T +48 62 500 0841
M +48 885 553 306
konrad.sikora@energia-operator.pl



ENERGA-OPERATOR SA
Oddział w Kaliszu
Al. Wolności 8, 62-800 Kalisz
www.energia-operator.pl

ENERGA OPERATOR SA, ul. Marynarńi Polskiej 130, 80-537 Gdańsk
Sąd Rejonowy Gdańsk - Północ, VII Wydział Gospodarczy Krajowego Rejestru Sądowego, KRS 000033435, NIP: 583-000-11-90, Regon 150275904, Kapitał zakładowy/wpłacony 1 356 110 400 zł

Infolinia 801 404 404

Niniejsza wiadomość wraz z załącznikami zawiera informacje chronione w ENERGA - OPERATOR SA. Ktoś może być przetwarzane dane za jej zgodą lub bez jej zgody. Wszelkie zmiany w sposobie przetwarzania danych, w tym w zakresie celów przetwarzania, mogą być dokonywane bez uprzedzenia. Wszelkie zmiany w sposobie przetwarzania danych, w tym w zakresie celów przetwarzania, mogą być dokonywane bez uprzedzenia. Wszelkie zmiany w sposobie przetwarzania danych, w tym w zakresie celów przetwarzania, mogą być dokonywane bez uprzedzenia.

STAROSTWO POWIATOWE W KĘPNIE
Wydział (Seccja), Księgowości,
Kadasteru i Gospodarki Gruntami
20-10-2021
Za zgodność odpisu/kserokopii z oryginałem
Przewodzący
narady koordynacyjnej

STAROSTWO POWIATOWE W KĘPNIE
Wydział (Seccja), Księgowości,
Kadasteru i Gospodarki Gruntami
20-10-2021
Za zgodność odpisu/kserokopii z oryginałem
Przewodzący
narady koordynacyjnej

Z up. STAROSTY
Marek Hofman
Instrukcja

From: Marek Hofman - Starostwo Powiatowe w Kępnie <marek.hofman@powiatkepno.pl>
Sent: Tuesday, October 26, 2021 2:20 PM
To: zarzad@uid.pl; maciej.hojenski@pzd.kepno.pl; bozena.dziergwa@pzd.kepno.pl; kkempa@wodociagi.kepno.pl; zarzad@wodociagi.kepno.pl; artur.jagiello@gaz-system.pl; Janusz Wesolowski <janusz.wesolowski@gaz-system.pl>; Marek Misala <Marek.Misala@um.kepno.pl>; biuro@wodociagi.kepno.pl; Wielkopolska Sieć Szerokopasmowa

ODPIS

ODGK.6630.1.32.2021

Marek Hofman - Starostwo Powiatowe w Kępnie

Od: Piłarski Marek <marek.pilarski@pggaz.pl>
Wysłano: środa, 27 października 2021 08:54
Do: Marek Hofman - Starostwo Powiatowe w Kępnie
RE: CZĘŚĆ 1/2 - Narada koordynacyjna w dniu 27.10.2021r. - ŚRODA !!! (od godz. 9 do godz. 14) - Starostwo Powiatowe w Kępnie - ul. Staszica 12, pokój Nr 16 - województwo wielkopolskie - powiat kępiński ;

ODPIS

Dzień dobry,

Pkt. 1,2,3,4,5,6,8,9,11,12,13,15,16,17 - bez uwag.

Pkt. 7,10,14 -

Uzgodniono w zakresie istniejącej sieci gazowej średniego ciśnienia

UWAGA GAZ Szczegółowy przebieg zasilającego należy ustalić na podstawie przebiegów próbnych ręcznych. W miejscach zbliżeń do sieci gazowej zachować wymagane przepisy odległości. Skrzyżowania i zblizenia wykonać zgodnie z obowiązującymi przepisami. Roboty ziemne w obrębie naszych sieci zgłosić do PSG OZG w Poznaniu tj. Gazowni w Kępnie, ul. Graniczna 6, 63-600 Kępno, tel. 62 76 95 380 gazownia.kanno@pggaz.pl. Regulacja wysokości armatury, a sieci gazowej i usuwanie kolizji na koszt inwestora. Nadzór nad pracami planowy zgodnie z obowiązującym w PSG Sp. z o.o. cennikiem

UZGADNIAM TREŚĆ PROTOKOŁÓW Z NARADY KOORDYNAJNEJ Z DNIA 27.10.2021.

Z poważaniem,

Marek Piłarski
Pracownik ds. Technicznych
Gazownia w Kępnie



Polska Spółka Gazownictwa sp. z o.o.
Zakład w Poznaniu
Gazownia w Kępnie
tel. 62 7695369
adres korespondencyjny: ul. Graniczna 6, 63-600 Kępno

www.pgsgaz.pl

Dane rejestrowe:
Polska Spółka Gazownictwa sp. z o.o.
ul. Wajliczki Baranowskiego 10, 33-140 Tarnów
NIP 525 24 84 41, REGON 14273519, Kapsła Zakładowa: 10 486 917 050 zł
KRS 0000374001, Sąd Rejonowy dla Krakowa - Śródmieście w Krakowie, XII Wydział Gospodarczy Krajowego Rejestru Sądowego, NIP: 583-000-11-90, Regon 150275904, Kapitał zakładowy/wpłacony 1 356 110 400 zł
Wszelkie zmiany w sposobie przetwarzania danych, w tym w zakresie celów przetwarzania, mogą być dokonywane bez uprzedzenia. Wszelkie zmiany w sposobie przetwarzania danych, w tym w zakresie celów przetwarzania, mogą być dokonywane bez uprzedzenia. Wszelkie zmiany w sposobie przetwarzania danych, w tym w zakresie celów przetwarzania, mogą być dokonywane bez uprzedzenia.

From: Marek Hofman - Starostwo Powiatowe w Kępnie <marek.hofman@powiatkepno.pl>
Sent: Tuesday, October 26, 2021 2:20 PM
To: zarzad@uid.pl; maciej.hojenski@pzd.kepno.pl; bozena.dziergwa@pzd.kepno.pl; kkempa@wodociagi.kepno.pl; zarzad@wodociagi.kepno.pl; artur.jagiello@gaz-system.pl; Janusz Wesolowski <janusz.wesolowski@gaz-system.pl>; Marek Misala <Marek.Misala@um.kepno.pl>; biuro@wodociagi.kepno.pl; Wielkopolska Sieć Szerokopasmowa <sekretariat@wsssa.pl>; Marek Misala <robert.kulia@um.kepno.pl>; Mirosław Gąsiewicz

STAROSTWO POWIATOWE W KĘPNIE
Wydział (Seccja), Księgowości,
Kadasteru i Gospodarki Gruntami
20-10-2021
Za zgodność odpisu/kserokopii z oryginałem
Przewodzący
narady koordynacyjnej

STAROSTWO POWIATOWE W KĘPNIE
Wydział (Seccja), Księgowości,
Kadasteru i Gospodarki Gruntami
20-10-2021
Za zgodność odpisu/kserokopii z oryginałem
Przewodzący
narady koordynacyjnej

Z up. STAROSTY
Marek Hofman
Instrukcja

SPIS SPRAW (WOKANDA)
będących przedmiotem - tematem narady koordynacyjnej
w dniu 27.10.2021r.

- 1. Przyłącze energetyczne NN kablowe do działki Nr 299/2 - SZALONKA - ul. WIATRAKOWA - gmina ŁĘKA OPATOWSKA (233/21 - bk);
2. Przyłącze energetyczne NN kablowe do działki Nr 773/1 - MROCZEŃ - gmina BARANÓW (234/21 - sk);
3. Przyłącze energetyczne NN kablowe dot. działki Nr 607/2 - ŁĘKA MROCZEŃSKA oraz MROCZEŃ - gmina BARANÓW (235/21 - sk);
4. Linia energetyczna NN kablowa oświetlenia drogowego z latarniami (odcinek - rozbudowa) - SKOROSZÓW - gmina RYCHTAŁ (236/21 - bk);
5. Przyłącze energetyczne NN kablowe do działki Nr 59/2 - RAKÓW - gmina ŁĘKA OPATOWSKA (238/21 - sk);
6. Przyłącza energetyczne NN kablowe (2 sztuki) do przepompowni ścieków Nr: P1b i P1d - dot. działek Nr 269/1 (270/2) i 228/2 - SZALONKA - gmina ŁĘKA OPATOWSKA (239/21 - sk);
7. Przyłącze energetyczne NN kablowe do działki Nr 183 - MROCZEŃ - gmina BARANÓW (240/21 - sk);
8. Przyłącze energetyczne NN kablowe do działki Nr 94/2 - GRĘBANIN („KOLONIA I”) - gmina BARANÓW (241/21 - sk);
9. Przyłącze energetyczne NN kablowe do działki Nr 237/21 - TRZCINICA - ul. ZAMKOWA - gmina TRZCINICA (242/21 - bk);
10. Przyłącze energetyczne NN kablowe do działki Nr 1664/1 - BARANÓW - ul. POLNA - gmina BARANÓW (243/21 - bk);
11. Sieć wodociągowa (odcinek - rozbudowa) - PIASKI - gmina ŁĘKA OPATOWSKA (244/21 - sk);
12. Sieć wodociągowa z przyłączem (odcinek - rozbudowa) - RAKÓW oraz ŁĘKA OPATOWSKA - ul. RAKOWSKA - gmina ŁĘKA OPATOWSKA (245/21 - sk);
13. Linia energetyczna NN kablowa oświetleniowa z latarniami (odcinek - rozbudowa) - GRĘBANIN - gmina BARANÓW (246/21 - sk);
14. Linia energetyczna NN kablowa oświetleniowa z latarniami (odcinek - rozbudowa) - BARANÓW - ul. ŁĄKOWA - gmina BARANÓW (247/21 - bk);
15. Linia energetyczna NN kablowa (odcinek) - TRĘBACZÓW - gmina PERZÓW (248/21 - sk);
16. Linia energetyczna NN kablowa ze słupami (odcinek - przebudowa) - TABOR WIELKI - gmina BRALIN (249/21 - sk);
17. Przyłącze energetyczne NN kablowe do działki Nr 475/2 - PERZÓW - gmina PERZÓW (250/21 - sk);

ODPIS

ODGK.6630.1.32.2021

Marek Hofman - Starostwo Powiatowe w Kępnie

Od: Piłarski Marek <marek.pilarski@pggaz.pl>
Wysłano: środa, 27 października 2021 08:54
Do: Marek Hofman - Starostwo Powiatowe w Kępnie
RE: CZĘŚĆ 1/2 - Narada koordynacyjna w dniu 27.10.2021r. - ŚRODA !!! (od godz. 9 do godz. 14) - Starostwo Powiatowe w Kępnie - ul. Staszica 12, pokój Nr 16 - województwo wielkopolskie - powiat kępiński ;

ODPIS

Dzień dobry,

Pkt. 1,2,3,4,5,6,8,9,11,12,13,15,16,17 - bez uwag.

Pkt. 7,10,14 -

Uzgodniono w zakresie istniejącej sieci gazowej średniego ciśnienia

UWAGA GAZ Szczegółowy przebieg zasilającego należy ustalić na podstawie przebiegów próbnych ręcznych. W miejscach zbliżeń do sieci gazowej zachować wymagane przepisy odległości. Skrzyżowania i zblizenia wykonać zgodnie z obowiązującymi przepisami. Roboty ziemne w obrębie naszych sieci zgłosić do PSG OZG w Poznaniu tj. Gazowni w Kępnie, ul. Graniczna 6, 63-600 Kępno, tel. 62 76 95 380 gazownia.kanno@pggaz.pl. Regulacja wysokości armatury, a sieci gazowej i usuwanie kolizji na koszt inwestora. Nadzór nad pracami planowy zgodnie z obowiązującym w PSG Sp. z o.o. cennikiem

UZGADNIAM TREŚĆ PROTOKOŁÓW Z NARADY KOORDYNAJNEJ Z DNIA 27.10.2021.

Z poważaniem,

Marek Piłarski
Pracownik ds. Technicznych
Gazownia w Kępnie



Polska Spółka Gazownictwa sp. z o.o.
Zakład w Poznaniu
Gazownia w Kępnie
tel. 62 7695369
adres korespondencyjny: ul. Graniczna 6, 63-600 Kępno

www.pgsgaz.pl

Dane rejestrowe:
Polska Spółka Gazownictwa sp. z o.o.
ul. Wajliczki Baranowskiego 10, 33-140 Tarnów
NIP 525 24 84 41, REGON 14273519, Kapsła Zakładowa: 10 486 917 050 zł
KRS 0000374001, Sąd Rejonowy dla Krakowa - Śródmieście w Krakowie, XII Wydział Gospodarczy Krajowego Rejestru Sądowego, NIP: 583-000-11-90, Regon 150275904, Kapitał zakładowy/wpłacony 1 356 110 400 zł
Wszelkie zmiany w sposobie przetwarzania danych, w tym w zakresie celów przetwarzania, mogą być dokonywane bez uprzedzenia. Wszelkie zmiany w sposobie przetwarzania danych, w tym w zakresie celów przetwarzania, mogą być dokonywane bez uprzedzenia. Wszelkie zmiany w sposobie przetwarzania danych, w tym w zakresie celów przetwarzania, mogą być dokonywane bez uprzedzenia.

From: Marek Hofman - Starostwo Powiatowe w Kępnie <marek.hofman@powiatkepno.pl>
Sent: Tuesday, October 26, 2021 2:20 PM
To: zarzad@uid.pl; maciej.hojenski@pzd.kepno.pl; bozena.dziergwa@pzd.kepno.pl; kkempa@wodociagi.kepno.pl; zarzad@wodociagi.kepno.pl; artur.jagiello@gaz-system.pl; Janusz Wesolowski <janusz.wesolowski@gaz-system.pl>; Marek Misala <Marek.Misala@um.kepno.pl>; biuro@wodociagi.kepno.pl; Wielkopolska Sieć Szerokopasmowa <sekretariat@wsssa.pl>; Marek Misala <robert.kulia@um.kepno.pl>; Mirosław Gąsiewicz

STAROSTWO POWIATOWE W KĘPNIE
Wydział (Seccja), Księgowości,
Kadasteru i Gospodarki Gruntami
20-10-2021
Za zgodność odpisu/kserokopii z oryginałem
Przewodzący
narady koordynacyjnej

STAROSTWO POWIATOWE W KĘPNIE
Wydział (Seccja), Księgowości,
Kadasteru i Gospodarki Gruntami
20-10-2021
Za zgodność odpisu/kserokopii z oryginałem
Przewodzący
narady koordynacyjnej

Z up. STAROSTY
Marek Hofman
Instrukcja

Marek Hofman - Starostwo Powiatowe w Kępnie

Od: Powiatowy Zarząd Dróg w Kępnie <bozena.dziergwa@pzd.kepno.pl>
Wyślano: środa, 27 października 2021 12:11
Do: marek.hofman@powiatkepno.pl
Temat: Uzgodnienie - wakanda 27.10.2021 r.
Załączniki: UZGODNIENIE 27.10.2021.docx

ODPIS

Dzień dobry,
Prasylam w załączeniu uzgodnienie spraw z wakandy w dniu 27.10.2021 r.
Z poważaniem
Bożena Dziergwa - PZD Kępno

ZABECZNIK NR 318
DO PROTOKOLU NR WSKM.6520.23040

Marek Hofman - Starostwo Powiatowe w Kępnie

Od: Uzgodnienia INEA <uzgodnienia@inea.com.pl>
Wyślano: środa, 27 października 2021 12:13
Do: Marek Hofman - Starostwo Powiatowe w Kępnie
Temat: ODP: CZĘŚĆ 1/2 - Narada koordynacyjna w dniu 27.10.2021r. - ŚRODA !!! (od godz. 9 do godz. 14) - Starostwo Powiatowe w Kępnie - ul. Staszica 12, (poł. nr 16 - województwo wielkopolskie - powiat kępiński);

ODPIS

Dzień dobry,

Dotyczy spraw: 233/21, 235/21, 236/21, 239/21, 241/21, 242/21, 243/21, 244/21, 246/21, 247/21, 248/21, 250/21

Fiberhost S.A. Wysogotowo, ul. Wierzbowa 84, 62-081 Przelmierowo, informuje, iż na dzień 27.10.2021, we wskazanej lokalizacji nie występuje infrastruktura Fiberhost S.A. będąca w kolizji z opracowywanym projektem.
Przy natrafieniu w trakcie wizji lokalnej dotonywanej przez projektanta lub podczas robót ziemnych, na urządzenia Fiberhost S.A. nie naniesione na podkład mapowy, należy je zabezpieczyć i powiadomić Fiberhost S.A. (tel. 61 222 22 11, fax 61 222 21 11) w celu ustalenia trybu dalszego postępowania.

STAROSTWO POWIATOWE W KĘPNIE
Wydział Geodezji, Kartografii,
Katastru i Gospodarki Gruntami
28-10-2021
Za zgodność odpisu/kserokopii z oryginałem

Dotyczy spraw: 238/21, 245/21, 249/21.

Warunki Techniczne
Jakie należy spełnić przy realizacji robót na infrastrukturze Fiberhost S.A.:

- 1. Lokalizację podziemnych urządzeń telekomunikacyjnych należy potwierdzić w terenie za pomocą przekopów próbnych.
2. Inwestor/Wykonawca zobowiązany jest do zabezpieczenia przed uszkodzeniem infrastruktury Fiberhost S.A. w sposób uniemożliwiający dalszą eksploatację, konserwację, modernizację czy naprawę.
3. Termin prac należy zgłosić, z co najmniej 3-tygodniowym wyprzedzeniem, do Network Operations Center, tel. (61) 222 22 11 oraz noc@inea.com.pl.
4. Zobowiązując się Inwestora i Wykonawcę robót do prowadzenia prac w sposób wykluczający możliwość powstania awarii sieci lub urządzeń Fiberhost S.A. W przypadku uszkodzenia w trakcie prowadzenia robót, Infrastruktury Fiberhost S.A. należy ją zabezpieczyć i bezwzględnie powiadomić Fiberhost S.A. tel. (61) 222 11 90. Inwestor ponosi odpowiedzialność materialną i karną wynikającą z Kodeksu Cywilnego za spowodowanie uszkodzeń infrastruktury Fiberhost S.A. w czasie wykonywania robót oraz za szkody, które mogłyby powstać w przyszłości na skutek przeprowadzonych robót w tym strata tytułem braku transmisji, tj. w szczególności strat powstałych w związku z karami wynikającymi z łączących Fiberhost S.A. z abonentami Service-Level Agreement.
5. Wszelkie prace wykonywane w pobliżu infrastruktury Fiberhost S.A. (skrzyżowania lub zbliżenia) czy też prace związane z przebudową infrastruktury należy wykonać zgodnie z obowiązującymi przepisami, z należytą ostrożnością, zachowując normatywne odległości, pod nadzorem osoby wskazanej przez jej właściciela (Fiberhost S.A.), koszt planowego nadzoru wynosi 200 zł netto + VAT za jedną robociznogodzinę. Zabezpieczyć dwudzielnymi rurami grubościennymi na koszt inwestora. Przed zasypaniem miejsca zabezpieczeń podlegają odbiorowi przez służby techniczne Fiberhost S.A.
6. Przy natrafieniu w trakcie wizji lokalnej dotonywanej przez projektanta lub podczas robót ziemnych, na urządzenia Fiberhost S.A. nie naniesione na podkład mapowy, należy je zabezpieczyć i powiadomić Fiberhost S.A. w celu ustalenia trybu dalszego postępowania.
7. W przypadku konieczności przebudowy lub przemieszczenia urządzeń telekomunikacyjnych Fiberhost S.A., Inwestor opracuje dokumentację projektowo-kosztorysową zgodnie z normą ZN-15/OPN-004, która musi być uzgodniona i zaakceptowana przez przedstawiciela Fiberhost S.A. oraz zleci wykonanie robót firmie specjalistycznej na własny koszt. W przypadku konieczności poniesienia kosztów przez Fiberhost S.A., Inwestor przedstawi ich skostorysowaną wartość do akceptacji przez Fiberhost S.A.
8. Eventualne przebudowy kabli światłowodowych należy dokonać w godzinach nocnych (od 24:00 do 6:00).
9. Eventualne prace związane z przebudową infrastruktury zostaną protokołowo odebrane przez osobę wskazaną przez właściciela infrastruktury (Fiberhost S.A.).

STAROSTWO POWIATOWE W KĘPNIE
Wydział Geodezji, Kartografii,
Katastru i Gospodarki Gruntami
28-10-2021
Za zgodność odpisu/kserokopii z oryginałem
Przewodzący
Marek Hofman
INSPEKTOR

ODPIS

UZGODNIENIE SPRAW (WOKANDA)
będących przedmiotem - tematem narady koordynacyjnej
w dniu 27.10.2021r.

- 1. Przyłącze energetyczne NN kablowe do działki Nr 299/2 - SZALONKA - ul. WIATRAKOWA - gmina ŁĘKA OPATOWSKA (233/21 - bk); Powiatowy Zarząd Dróg w Kępnie opiniuje bez uwag - Bożena Dziergwa - St. Inspektor ds. sieci drogowej i zamówień publicznych
2. Przyłącze energetyczne NN kablowe do działki Nr 773/1 - MROCZEN - gmina BARANÓW (234/21 - bk); Powiatowy Zarząd Dróg w Kępnie opiniuje zgodnie z postanowieniem - Bożena Dziergwa - St. Inspektor ds. sieci drogowej i zamówień publicznych
3. Przyłącze energetyczne NN kablowe dot. działki Nr 697/2 - ŁĘKA MROCZEŃSKA oraz MROCZEN - gmina BARANÓW (235/21 - bk); Powiatowy Zarząd Dróg w Kępnie opiniuje bez uwag - Bożena Dziergwa - St. Inspektor ds. sieci drogowej i zamówień publicznych
4. Linia energetyczna NN kablowa oświetlenia drogowego z latarniami (odcinek - rozbudowa) - SKOROSZÓW - gmina RYCHTAŁ (236/21 - bk); Powiatowy Zarząd Dróg w Kępnie opiniuje bez uwag - Bożena Dziergwa - St. Inspektor ds. sieci drogowej i zamówień publicznych
5. Przyłącze energetyczne NN kablowe do działki Nr 59/2 - RAKÓW - gmina ŁĘKA OPATOWSKA (238/21 - bk); Powiatowy Zarząd Dróg w Kępnie opiniuje bez uwag - Bożena Dziergwa - St. Inspektor ds. sieci drogowej i zamówień publicznych
6. Przyłącze energetyczne NN kablowe (2 sztuki) do przepompowni ścieków Nr: P1b i P1d - dot. działki Nr 249/1 (270/2) i 228/2 - SZALONKA - gmina ŁĘKA OPATOWSKA (239/21 - bk); Powiatowy Zarząd Dróg w Kępnie opiniuje bez uwag - Bożena Dziergwa - St. Inspektor ds. sieci drogowej i zamówień publicznych
7. Przyłącze energetyczne NN kablowe do działki Nr 183 - MROCZEN - gmina BARANÓW (240/21 - bk); Powiatowy Zarząd Dróg w Kępnie opiniuje bez uwag - Bożena Dziergwa - St. Inspektor ds. sieci drogowej i zamówień publicznych
8. Przyłącze energetyczne NN kablowe do działki Nr 942 - GRĘBANN („KOŁONIA I”) - gmina BARANÓW (241/21 - bk); Powiatowy Zarząd Dróg w Kępnie opiniuje bez uwag - Bożena Dziergwa - St. Inspektor ds. sieci drogowej i zamówień publicznych
9. Przyłącze energetyczne NN kablowe do działki Nr 237/21 - TRZCINICA - ul. ZAMKOWA - gmina TRZCINICA (242/21 - bk); Powiatowy Zarząd Dróg w Kępnie opiniuje bez uwag - Bożena Dziergwa - St. Inspektor ds. sieci drogowej i zamówień publicznych
10. Przyłącze energetyczne NN kablowe do działki Nr 166/41 - BARANÓW - ul. POLNA - gmina BARANÓW (243/21 - bk); Powiatowy Zarząd Dróg w Kępnie opiniuje bez uwag - Bożena Dziergwa - St. Inspektor ds. sieci drogowej i zamówień publicznych
11. Sieć wodociągowa (odcinek - rozbudowa) - PIASKI - gmina ŁĘKA OPATOWSKA (244/21 - bk); Powiatowy Zarząd Dróg w Kępnie opiniuje bez uwag - Bożena Dziergwa - St. Inspektor ds. sieci drogowej i zamówień publicznych
12. Sieć wodociągowa z przyłączem (odcinek - rozbudowa) - RAKÓW oraz ŁĘKA OPATOWSKA - ul. RAKOWSKA - gmina ŁĘKA OPATOWSKA (245/21 - bk); Powiatowy Zarząd Dróg w Kępnie opiniuje zgodnie z postanowieniem - Bożena Dziergwa - St. Inspektor ds. sieci drogowej i zamówień publicznych
13. Linia energetyczna NN kablowa oświetlenia z latarniami (odcinek - rozbudowa) - GRĘBANN - gmina BARANÓW (246/21 - bk); Powiatowy Zarząd Dróg w Kępnie opiniuje bez uwag - Bożena Dziergwa - St. Inspektor ds. sieci drogowej i zamówień publicznych
14. Linia energetyczna NN kablowa oświetlenia z latarniami (odcinek - rozbudowa) - BARANÓW - ul. ŁĄKOWA - gmina BARANÓW (247/21 - bk); Powiatowy Zarząd Dróg w Kępnie opiniuje bez uwag - Bożena Dziergwa - St. Inspektor ds. sieci drogowej i zamówień publicznych
15. Linia energetyczna NN kablowa (odcinek) - TRĘBACZÓW - gmina PERZÓW (248/21 - bk); Powiatowy Zarząd Dróg w Kępnie opiniuje zgodnie z postanowieniem - Bożena Dziergwa - St. Inspektor ds. sieci drogowej i zamówień publicznych
16. Linia energetyczna NN kablowa ze słupami (odcinek - rozbudowa) - TABOR WIELKI - gmina BRALIN (249/21 - bk); Powiatowy Zarząd Dróg w Kępnie opiniuje bez uwag - Bożena Dziergwa - St. Inspektor ds. sieci drogowej i zamówień publicznych
17. Przyłącze energetyczne NN kablowe do działki Nr 475/2 - PERZÓW - gmina PERZÓW (250/21 - bk); Powiatowy Zarząd Dróg w Kępnie opiniuje bez uwag - Bożena Dziergwa - St. Inspektor ds. sieci drogowej i zamówień publicznych

Przewodzący narady koordynacyjnej
Marek Hofman
INSPEKTOR

STAROSTWO POWIATOWE W KĘPNIE
Wydział Geodezji, Kartografii,
Katastru i Gospodarki Gruntami
28-10-2021
Za zgodność odpisu/kserokopii z oryginałem
Przewodzący
Marek Hofman
INSPEKTOR

ODPIS

- 10. W przypadku konieczności przebudowy sieci, po zakończeniu prac Inwestor jest zobowiązany do przekazania dokumentacji powykonawczej przebudowanej sieci która jest warunkiem odbioru prac.
11. Zmiany posiadania istniejącej infrastruktury telekomunikacyjnej należy powykonawczo nanieść na mapy i dostarczyć do Fiberhost S.A. w formie inwentaryzacji geodezyjnej w terminie 3 miesięcy od zakończenia prac.

Dotyczy spraw: 234/21, 240/21.

We wskazanej lokalizacji występuje sieć Fiberhost Sp. z o.o. S.K.A.

Warunki Techniczne
Jakie należy spełnić przy realizacji robót na infrastrukturze Fiberhost Sp. z o.o. S.K.A.:

- 1. Lokalizację podziemnych urządzeń telekomunikacyjnych należy potwierdzić w terenie za pomocą przekopów próbnych.
2. Inwestor/Wykonawca zobowiązany jest do zabezpieczenia przed uszkodzeniem infrastruktury Fiberhost Sp. z o.o. S.K.A. w sposób uniemożliwiający dalszą eksploatację, konserwację, modernizację czy naprawę.
3. Termin prac należy zgłosić, z co najmniej 3-tygodniowym wyprzedzeniem, do Centrum Zarządzania Siecią, tel. (61) 222 11 90 oraz cz@inea.com.pl.
4. Zobowiązując się Inwestora i Wykonawcę robót do prowadzenia prac w sposób wykluczający możliwość powstania awarii sieci lub urządzeń Fiberhost Sp. z o.o. S.K.A. W przypadku uszkodzenia w trakcie prowadzenia robót, Infrastruktury Fiberhost Sp. z o.o. S.K.A. należy ją zabezpieczyć i bezwzględnie powiadomić Fiberhost Sp. z o.o. S.K.A. tel. (61) 222 11 90. Inwestor ponosi odpowiedzialność materialną i karną wynikającą z Kodeksu Cywilnego za spowodowanie uszkodzeń infrastruktury Fiberhost Sp. z o.o. S.K.A. w czasie wykonywania robót oraz za szkody, które mogłyby powstać w przyszłości na skutek przeprowadzonych robót w tym strata tytułem braku transmisji, tj. w szczególności strat powstałych w związku z karami wynikającymi z łączących Fiberhost Sp. z o.o. S.K.A. z abonentami Service-Level Agreement.
5. Wszelkie prace wykonywane w pobliżu infrastruktury Fiberhost Sp. z o.o. S.K.A. (skrzyżowania lub zbliżenia) czy też prace związane z przebudową infrastruktury należy wykonać zgodnie z obowiązującymi przepisami, z należytą ostrożnością, zachowując normatywne odległości, pod nadzorem osoby wskazanej przez jej właściciela (Fiberhost Sp. z o.o. S.K.A.), koszt planowego nadzoru wynosi 200 zł netto + VAT za jedną robociznogodzinę. Zabezpieczyć dwudzielnymi rurami grubościennymi na koszt inwestora. Przed zasypaniem miejsca zabezpieczeń podlegają odbiorowi przez służby techniczne Fiberhost Sp. z o.o. S.K.A.
6. Przy natrafieniu w trakcie wizji lokalnej dotonywanej przez projektanta lub podczas robót ziemnych, na urządzenia Fiberhost Sp. z o.o. S.K.A. nie naniesione na podkład mapowy, należy je zabezpieczyć i powiadomić Fiberhost Sp. z o.o. S.K.A. w celu ustalenia trybu dalszego postępowania.
7. W przypadku konieczności przebudowy lub przemieszczenia urządzeń telekomunikacyjnych Fiberhost Sp. z o.o. S.K.A., Inwestor opracuje dokumentację projektowo-kosztorysową zgodnie z normą ZN-15/OPN-004, która musi być uzgodniona i zaakceptowana przez przedstawiciela Fiberhost Sp. z o.o. S.K.A. oraz zleci wykonanie robót firmie specjalistycznej na własny koszt. W przypadku konieczności poniesienia kosztów przez Fiberhost Sp. z o.o. S.K.A., Inwestor przedstawi ich skostorysowaną wartość do akceptacji przez Fiberhost Sp. z o.o. S.K.A.
8. Eventualne przebudowy kabli światłowodowych należy dokonać w godzinach nocnych (od 24:00 do 6:00).
9. Eventualne prace związane z przebudową infrastruktury zostaną protokołowo odebrane przez osobę wskazaną przez właściciela infrastruktury (Fiberhost Sp. z o.o. S.K.A.).
10. W przypadku konieczności przebudowy sieci, po zakończeniu prac Inwestor jest zobowiązany do przekazania dokumentacji powykonawczej przebudowanej sieci która jest warunkiem odbioru prac.
11. Zmiany posiadania istniejącej infrastruktury telekomunikacyjnej należy powykonawczo nanieść na mapy i dostarczyć do Fiberhost Sp. z o.o. S.K.A. w formie inwentaryzacji geodezyjnej w terminie 3 miesięcy od zakończenia prac.

Powierdzam uzgodnienia treści protokołów z bieżącej Narady Koordynacyjnej.

Pozdrawiam

Aleksandra Michalek
Specjalista ds. Uzgodnień

tel.: 61 222 11 89, 732 437 402
ul. Wierzbowa 84, 62-081 Wysogotowo

STAROSTWO POWIATOWE W KĘPNIE
Wydział Geodezji, Kartografii,
Katastru i Gospodarki Gruntami
28-10-2021
Za zgodność odpisu/kserokopii z oryginałem
Przewodzący
Marek Hofman
INSPEKTOR

Marek Hofman - Starostwo Powiatowe w Kępnie

Od: Szczepan Ptak <szczepan.ptak@ugrychtal.pl>
Wysłano: środa, 27 października 2021 12:27
Do: Marek Hofman - Starostwo Powiatowe w Kępnie
Temat: Uzgodnienie
Załączniki: mpika.pdf

Dzień dobry,
Uzgodnienie dotyczy naraady koordynacyjnej ODGK.6630.1.32.2021 z dnia 27.10.2021 r. w szczególności dotyczy pkt. 4 Linia energetyczna NN kablowa oświetlenia drogowego z latarniami (odcinek – rozbudowa) – Skoroszów-gmina Rychtal (236/21-śk);



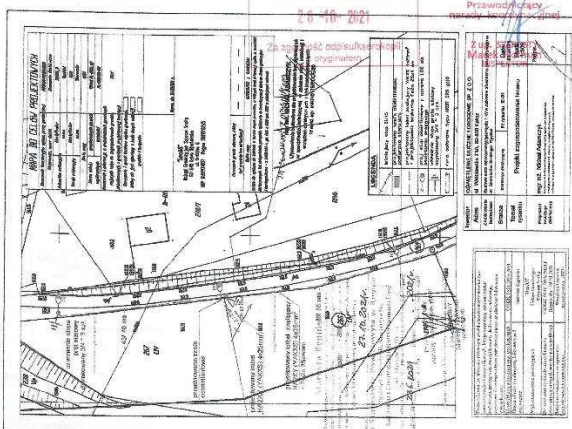
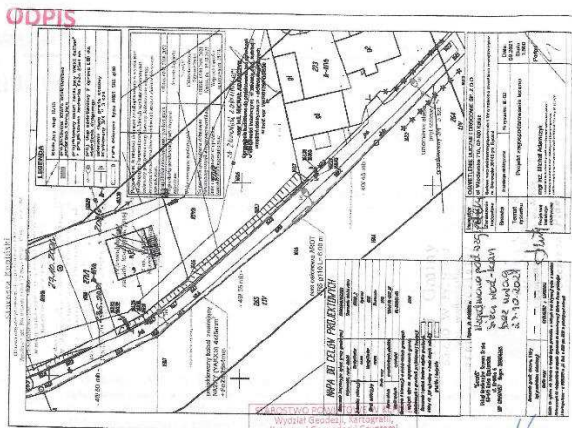
Z poważaniem
Szczepan Ptak
Inspektor ds. rolnictwa, melioracji, zaopatrzenia wsi w wodę, mienia komunalnego, gospodarki przestrzennej
tel. 62 781 68 20
e-mail: szczepan.ptak@ugrychtal.pl

Zgodnie z art. 13 ust. 1-2 rozporządzenia Parlamentu Europejskiego i Rady (UE) 2016/679 z 27.04.2016 r. w sprawie ochrony osób fizycznych w związku z przetwarzaniem danych osobowych i w sprawie swobodnego przepływu takich danych – dalej RODO – Informujemy, że: Administratorem Pani/Pana danych osobowych przetwarzanych w Urzędzie Gminy w Rychtalu jest Wójt Gminy Rychtal z siedzibą w Rychtalu, ul. Rynek 1 63-630 Rychtal.

Szczegóły dotyczące zasad przetwarzania przez Urząd Gminy w Rychtalu Państwa danych osobowych znajdują się na stronie Biuletynu Informacji Publicznej: <http://rychtal.nowociesna.gmina.pl/?m=4156>.

Załącznik nr 9/8
DO PROTOKOŁU NR ODGK.6630.236/21

ODPIS



STAROSTWO POWIATOWE W KĘPNIE
Wydział Geodezji, Kartografii
i Gospodarki Nieruchomościami
28-10-2021
Za zgodność odpisu/kserokopii
z oryginałem

Przewodzący
naraady koordynacyjnej
Z up. STAROSTY
Marek Hofman
INSPEKTOR

Marek Hofman - Starostwo Powiatowe w Kępnie

Od: Ryszard Jaskulski <telesystem.bis@gmail.com>
Wysłano: środa, 27 października 2021 21:01
Do: Marek Hofman - Starostwo Powiatowe w Kępnie
Temat: Re: CZĘŚĆ 1/2 - Naraada koordynacyjna w dniu 27.10.2021r. - ŚRODA !!! (od godz. 9 do godz. 14) - Starostwo Powiatowe w Kępnie - ul. Staszica 12, pokój Nr 16 - województwo wielkopolskie - powiat kępiński;
Załączniki: img20211027_20505197.pdf

Przekazuję opinie dot. NK w Kępnie z dn 27.10.2021 r.
Pozdrawiam
Ryszard Jaskulski Netta S.A.

Wolny od wirusów. www.avast.com

wt., 26 paź 2021 o 14:21 Marek Hofman - Starostwo Powiatowe w Kępnie <marek.hofman@powiatkepno.pl> napisał(a):

UWAGA ! Proszę o przesłanie koordynacji / uzgodnienia najpóźniej w dniu Naraady tj. 27.10.2021r. (PILNE) .

ODGK.6630.1.32.2021

SPIS SPRAW (WOKANDA)
będących przedmiotem – tematem naraady koordynacyjnej
w dniu 27.10.2021r.

STAROSTWO POWIATOWE W KĘPNIE
Wydział Geodezji, Kartografii,
i Gospodarki Nieruchomościami
28-10-2021
Za zgodność odpisu/kserokopii
z oryginałem

Przewodzący
naraady koordynacyjnej
Z up. STAROSTY
Marek Hofman
INSPEKTOR

1. Przyłącze energetyczne NN kablowe do działki Nr 299/2 – SZALONKA – ul. WIATRAKOWA – gmina ŁĘKA OPATOWSKA (233/21 – śk);
2. Przyłącze energetyczne NN kablowe do działki Nr 773/1 – MROCZEŃ – gmina BARANÓW (234/21 – śk);
3. Przyłącze energetyczne NN kablowe dot. działki Nr 607/2 – ŁĘKA MROCZEŃSKA oraz MROCZEŃ – gmina BARANÓW (235/21 – śk);
4. Linia energetyczna NN kablowa oświetlenia drogowego z latarniami (odcinek –

ODPIS

ODGK.6630.1.32.2021

NK Kępno

SPIS SPRAW (WOKANDA)
będących przedmiotem – tematem naraady koordynacyjnej
w dniu 27.10.2021r.

lp	Nr sprawy	Temat sprawy i lokalizacja	Opinia Netta S.A.
1	ODGK.6630.233.2021	Przyłącze energetyczne NN kablowe do działki Nr 299/2 – SZALONKA – ul. WIATRAKOWA – gmina ŁĘKA OPATOWSKA (233/21 – śk);	Bez uwag
2	ODGK.6630.234.2021	Przyłącze energetyczne NN kablowe do działki Nr 773/1 – MROCZEŃ – gmina BARANÓW (234/21 – śk);	Bez uwag
3	ODGK.6630.235.2021	Przyłącze energetyczne NN kablowe dot. działki Nr 607/2 – ŁĘKA MROCZEŃSKA oraz MROCZEŃ – gmina BARANÓW (235/21 – śk);	Bez uwag
4	ODGK.6630.236.2021	Linia energetyczna NN kablowa oświetlenia drogowego z latarniami (odcinek – rozbudowa) – SKOROSZÓW – gmina RYCHTAL (236/21 – śk);	Bez uwag
5	ODGK.6630.238.2021	Przyłącze energetyczne NN kablowe do działki Nr 183 – RAKÓW – gmina ŁĘKA OPATOWSKA (238/21 – śk);	Bez uwag
6	ODGK.6630.239.2021	Przyłącze energetyczne NN kablowe (3 sztuki) do przepiępowoli ścieżek Nr: P10 i P18 – dot. działek Nr 209/1 (170/2) i 238/2 – SZALONKA – gmina ŁĘKA OPATOWSKA (239/21 – śk);	Bez uwag
7	ODGK.6630.240.2021	Przyłącze energetyczne NN kablowe do działki Nr 183 – MROCZEŃ – gmina BARANÓW (240/21 – śk);	Bez uwag
8	ODGK.6630.241.2021	Przyłącze energetyczne NN kablowe do działki Nr 94/2 – GREBANIN („KOLONIA”) – gmina BARANÓW (241/21 – śk);	Bez uwag
9	ODGK.6630.242.2021	Przyłącze energetyczne NN kablowe do działki Nr 137/21 – TRZCINICA – ul. ŻAMKOWA – gmina TRZCINICA (242/21 – śk);	Bez uwag
10	ODGK.6630.243.2021	Przyłącze energetyczne NN kablowe do działki Nr 1664/1 – BARANÓW – ul. POLNA – gmina BARANÓW (243/21 – śk);	Bez uwag
11	ODGK.6630.244.2021	Ścieżka wodociągowa (odcinek – rozbudowa) – PIASKI – gmina ŁĘKA OPATOWSKA (244/21 – śk);	Bez uwag
12	ODGK.6630.245.2021	Ścieżka wodociągowa z przyłączeniem (odcinek – rozbudowa) – RAKÓW oraz ŁĘKA OPATOWSKA – ul. RAKOWSKA – gmina ŁĘKA OPATOWSKA (245/21 – śk);	Bez uwag
13	ODGK.6630.246.2021	Linia energetyczna NN kablowa oświetlenia z latarniami (odcinek – rozbudowa) – GREBANIN – gmina BARANÓW (246/21 – śk);	Bez uwag
14	ODGK.6630.247.2021	Linia energetyczna NN kablowa oświetlenia z latarniami (odcinek – rozbudowa) – BARANÓW – ul. ŁĄKOWA – gmina BARANÓW (247/21 – śk);	Bez uwag
15	ODGK.6630.248.2021	Linia energetyczna NN kablowa (odcinek) – TRĘBACZÓW – gmina PERZÓW (248/21 – śk);	Bez uwag
16	ODGK.6630.249.2021	Linia energetyczna NN kablowa ze słupami (odcinek – przebudowa) – TABOR WIELKI – gmina BRALIN (249/21 – śk);	Bez uwag
17	ODGK.6630.250.2021	Przyłącze energetyczne NN kablowe do działki Nr 475/2 – PERZÓW – gmina PERZÓW (250/21 – śk);	Bez uwag

Z poważaniem
Marek Hofman
Zespół Uzgadniania Dokumentacji
Wydział Geodezji, Kartografii i Gospodarki Nieruchomościami
tel. 62 78 28 920

Netta Partnerz
TELESYSTEM BIZNESOWY JASKULSKI
ul. Żarnikowa 241c, 24-516 Włocławek
NIP: 644-000-0000, REGON: 142064022, KRS: 0000000000
NIP: 890-156-75-28, REGON: 142064022

Potwierdzam uzgodnienia treści protokołów z bieżącej Naraady Koordynacyjnej

STAROSTWO POWIATOWE W KĘPNIE
Wydział Geodezji, Kartografii,
i Gospodarki Nieruchomościami
28-10-2021
Za zgodność odpisu/kserokopii
z oryginałem

Koordynator
Naraady koordynacyjnej
Ryszard Jaskulski
Z up. STAROSTY
Marek Hofman
INSPEKTOR

Marek Hofman - Starostwo Powiatowe w Kępnie

Od: Uzgodnienia Fiberhost <uzgodnienia@fiberhost.com.pl>
Wysłano: czwartek, 28 października 2021 06:23
Do: Marek Hofman - Starostwo Powiatowe w Kępnie
Temat: ODP- CZĘŚĆ 1/2 - Narada koordynacyjna w dniu 27.10.2021r. - ŚRODA !!! (od godz. 9 do godz. 14) - Starostwo Powiatowe w Kępnie - ul. Staszica 12, pokój Nr 16 - województwo wielkopolskie - powiat kępiński ;

ODPIS

Dzień dobry,

Dotyczy spraw: 233/21, 235/21, 236/21, 238/21, 239/21, 240/21, 241/21, 242/21, 243/21, 245/21, 246/21, 247/21, 249/21, 250/21.

WSS S.A. Wysogotowo, ul. Wierzbowa 84, 62-081 Przemierowo, informuje, iż na dzień 27.10.2021, we wskazanej lokalizacji nie występuje infrastruktura WSS S.A. będąca w toku opracowywanym projektem. Przy natrafieniu w trakcie wizji lokalnej dokonywanej przez projektanta lub podczas robót ziemnych, na urządzeniu WSS S.A. nie namalowane na podkład mapowy, należy je zabezpieczyć i powiadomić WSS S.A. (tel. 61 222 10 00) w celu ustalenia trybu dalszego postępowania.

STAROSTWO POWIATOWE W KĘPNIE
Wydział Geodezji, Kartografii,
Katastru i Gospodarki Gruntami
28-10-2021
Za zgodność odpisulcektokopi z oryginałem
Przewodniczący
narady koordynacyjnej

Dotyczy spraw: 234/21, 244/21, 248/21.

Warunki Techniczne

Jakie należy spełnić przy realizacji robót na infrastrukturze WSS S.A.:

1. Lokalizację podziemnych urządzeń telekomunikacyjnych należy potwierdzić w terenie za pomocą przeprobowanych umoliwiających dalszą eksploatację, konserwację, modernizację czy naprawę.
2. Termin prac należy zgłosić, z co najmniej 14-dniowym wyprzedzeniem, do siedziby WSS S.A. ul. Wierzbowa 84 Wysogotowo, 62-081 Przemierowo, tel. (61) 222 10 00, e-mail: lnaz@fiberhost.com.pl.
3. Zobowiązuje się Inwestor i Wykonawca do prowadzenia prac w sposób wykluczający możliwość wystąpienia awarii sieci lub urządzeń WSS S.A. W przypadku uszkodzenia w trakcie prowadzenia robót, infrastruktury WSS S.A. należy ją zabezpieczyć i bezwzględnie powiadomić WSS S.A. tel. (61) 222 10 00. Inwestor ponosi odpowiedzialność materialną i karną wynikającą z Kodeksu Cywilnego za spowodowanie uszkodzeń infrastruktury WSS S.A. w czasie wykonywania robót oraz za szkody, które mogłyby powstać w przyszłości na skutek przeprowadzonych robót w tym strata tytułem braku transmisji.
4. Wszystkie prace wykonywane w pobliżu infrastruktury WSS S.A. (skrytowanie lub zbliżenie) czy też prace związane z przebudową infrastruktury należy wykonać ręcznie zgodnie z obowiązującymi przepisami, z należytą ostrożnością, zachowując normatywne odległości, pod nadzorem osoby wskazanej przez jej właściciela (WSS S.A.). Koszt płatnego nadzoru wynosi 200 zł netto + VAT za jedną robocizną. Zabezpieczyć dwudzielnymi rurami grubościennymi na koszt Inwestora. Przed zasypaniem miejsc zabezpieczenia odbiorowi przez służby techniczne WSS S.A.
5. Przy natrafieniu w trakcie wizji lokalnej dokonywanej przez projektanta lub podczas robót ziemnych, na urządzeniu WSS S.A. nie namalowane na podkład mapowy, należy je zabezpieczyć i powiadomić WSS S.A. w celu ustalenia trybu dalszego postępowania.
6. W przypadku konieczności przebudowy lub przemieszczenia urządzeń telekomunikacyjnych WSS S.A., Inwestor opracuje dokumentację projektowo-konstruktoryjną zgodnie z normą ZN-15/OPN-004, która musi być uzgodniona i zaakceptowana przez przedstawiciela WSS S.A. oraz zleci wykonanie robót firmie specjalistycznej na własny koszt. W przypadku konieczności poniesienia kosztów przez WSS S.A., Inwestor przedstawi ich skostorysowaną wartość do akceptacji przez WSS S.A.
7. Ewentualne prace związane z kablami światłowodowymi należy dokonać w godzinach nocnych (od 24:00 do 6:00).
8. Ewentualne prace związane z przebudową infrastruktury zostaną protokołami odebrane przez osobę wskazaną przez właściciela infrastruktury (WSS S.A.).
9. W przypadku konieczności przebudowy sieci, po zakończeniu prac Inwestor jest zobowiązany do przekazania dokumentacji powykonawczej przebudowanej sieci która jest warunkiem odbioru prac.
10. Zmiany posiadawienia istniejącej infrastruktury telekomunikacyjnej należy powykonawczo namalować na mapy i dostarczyć do WSS S.A., w formie inwentaryzacji geodezyjnej w terminie 3 miesięcy od zakończenia prac.
11. Zmiany posiadawienia istniejącej infrastruktury telekomunikacyjnej należy powykonawczo namalować na mapy i dostarczyć do WSS S.A., w formie inwentaryzacji geodezyjnej w terminie 3 miesięcy od zakończenia prac.

1

Marek Hofman - Starostwo Powiatowe w Kępnie

Od: Mikołaj Kunckan <MKunckan@ould.pl>
Wysłano: czwartek, 28 października 2021 09:23
Do: marek.hofman@powiatkepno.pl
Temat: Odp. CZĘŚĆ 1/2 - Narada koordynacyjna w dniu 27.10.2021r. - ŚRODA !!! (od godz. 9 do godz. 14) - Starostwo Powiatowe w Kępnie - ul. Staszica 12, pokój Nr 16 - województwo wielkopolskie - powiat kępiński ;

ODPIS

Witam,

Przekazuję stanowiska Oświetlenie Uliczne i Drogowe Sp. z o. o. w sprawach będących przedmiotem bieżącej narady koordynacyjnej:

- Punkt 1 - bez uwag
- Punkt 2 - bez uwag
- Punkt 3 - bez uwag
- Punkt 4 - zgodnie z uzgodnieniem TT/T II/2588/2021 z dnia 12.10.2021 r.
- Punkt 5 - bez uwag
- Punkt 6 - bez uwag
- Punkt 7 - bez uwag
- Punkt 8 - bez uwag
- Punkt 9 - bez uwag
- Punkt 10 - bez uwag
- Punkt 11 - bez uwag
- Punkt 12 - w pobliżu infrastruktury oświetleniowej prace prowadzić ręcznie z zachowaniem szczególnej ostrożności, dopuszczalne są istnienie niezainwentaryzowanej infrastruktury oświetlenia. W miejscach zbliżeń zachować normatywne odległości. W miejscach skrzyżowań z kablami oświetleniowymi na kablu nie należy nalożyć osłony rurowej dwudzielnej o średnicy min. 75mm. Wszelkie szkody oraz ewentualne kolizje wynikłe w trakcie prowadzenia prac Inwestor usunie własnym kosztem i staraniem. O terminie rozpoczęcia prac należy powiadomić Spółkę OUID przynajmniej 14 dniowym wyprzedzeniem
- Punkt 13 - bez uwag
- Punkt 14 - bez uwag
- Punkt 15 - bez uwag
- Punkt 16 - bez uwag
- Punkt 17 - bez uwag

Wyrażam zgodę na publikację treści uzgodnień i uzgodniam treść protokołów.

Pozdrawiam,

Mikołaj Kunckan
Specjalista ds. eksploatacji oświetlenia
e-mail: m.kunckan@ould.pl
tel: +48 62 598 64 19, 696 122 575

STAROSTWO POWIATOWE W KĘPNIE
Wydział Geodezji, Kartografii,
Katastru i Gospodarki Gruntami
28-10-2021
Za zgodność odpisulcektokopi z oryginałem
Przewodniczący
narady koordynacyjnej

>>> Marek Hofman - Starostwo Powiatowe w Kępnie <marek.hofman@powiatkepno.pl> 26.10.2021 14:20:55

UWAGA ! Proszę o przesłanie koordynacji / uzgodnienia najpóźniej w dniu Narady tj. 27.10.2021r. (PILNE).

ODPIS

Potwierdzam uzgodnienie treści protokołów z bieżącej Narady Koordynacyjnej.

Pozdrawiam

Aleksandra Michałek
Specjalista ds. Uzgodnień

tel.: 61 222 11 89, 732 437 402
ul. Wierzbowa 84, 62-081 Wysogotowo

Od: Marek Hofman - Starostwo Powiatowe w Kępnie <marek.hofman@powiatkepno.pl>
Wysłano: wtorek, 26 października 2021 14:20

Do: zarząd@ould.pl <zarząd@ould.pl>; maciej.hojenski@pzd.kepno.pl <maciej.hojenski@pzd.kepno.pl>; botena.dziergwa@pzd.kepno.pl <botena.dziergwa@pzd.kepno.pl>; kkepna@wodociagi.kepno.pl <kkepna@wodociagi.kepno.pl>; system.pl <artur.jagiello@gaz-system.pl>; Janusz Wesolowski <janusz.wesolowski@gaz-system.pl>; Marek Misala <Marek.Misala@um.kepno.pl>; biuro@wodociagi.kepno.pl <biuro@wodociagi.kepno.pl>; Sekretariat WSS S.A. <sekretariat@wssa.pl>; Marek Misala <robert.kula@um.kepno.pl>; Mirosław Gąsca <miroslaw.gasca@powiatkepno.pl>; Uzgodnienia INEA <uzgodnienia@inea.com.pl>; Uzgodnienia Operator WSS <uzgodnienia_wss@operatorwss.pl>; orange Centrum <CZSS.Narady.Koordynacyjne.Centrum@orange.com>; Związek Spółek Wodnych Kępno <zwiazek_spolek_wodnych_kepno@wpw.pl>; Tomasz Jerczyński <tbgk@leka-opatowska.pl>; Tomasz Jerczyński <sekretariat@leka-opatowska.pl>; Szczepan Ptak <szczepan.ptak.ug@rychtal.pl>; Szczepan Ptak <ug@rychtal.pl>; Adam Staszczak <pinb.kierowni@powiatkepno.pl>; Adam Staszczak <pinb@powiatkepno.pl>; Jaskulski Ryszard <telesystem.bis@gmail.com>; Konrad Sikora <konrad.sikora@energia-operator.pl>; Marek Poziński <marek.poziński@energia-operator.pl>; Mateusz Foltka <matusz.foltka@energia-operator.pl>; Piotr Pruchnicki <piotr.pruchnicki@energia-operator.pl>; Krystian Kokot <krystian.kokot@psgaz.pl>; Marek Piłarski <psg <krystian.kokot@psgaz.pl>; Mariusz Masłanka <mpasz.pl <mariusz.maslanka@psgaz.pl>; Marek Piłarski <psg <marek.pilarski@psgaz.pl>; Tadeusz Skrobacz <tadeusz.skrobacz@psgaz.pl>; Zbigniew Przybyłki <zbigniew.przybylski@psgaz.pl>; Zenon Blczyński <zenon.blczyński@psgaz.pl>; Grzegorz Wierny <gierny@ould.pl>; Mikołaj Kunckan <munkcan@ould.pl>; Szymon Kubiak <skubiak@ould.pl>; Nadzór Wodny Kępno <nw-kepno@wody.gov.pl>; Nadzór Wodny Namysłów <nw-namyslow@wody.gov.pl>; Nadzór Wodny Wieruszów <nw-wieruszow@wody.gov.pl>; Aleksandra Pledziach <aleksandra.pledziach@baranow.pl>; gmina@baranow.pl <gmina@baranow.pl>; Ireneusz Grzesiński <ireneusz.grzesinski@baranow.pl>; gmina@trzcinnica.com.pl <gmina@trzcinnica.com.pl>; Justyna Muszalska <justyna.muszalska@trzcinnica.com.pl>; Andrzej Soloduchna <andrzej.soloduchna@perow.pl>; Piotr Prędko <piotr.prudko@perow.pl>; Weronika Urbanska <sekretarz@perow.pl>; Adam Brakala <adam.brakala@bralin.pl>

Temat: CZĘŚĆ 1/2 - Narada koordynacyjna w dniu 27.10.2021r. - ŚRODA !!! (od godz. 9 do godz. 14) - Starostwo Powiatowe w Kępnie - ul. Staszica 12, pokój Nr 16 - województwo wielkopolskie - powiat kępiński ;

UWAGA! Mail od nadawcy zewnętrzno.
Jeśli masz wątpliwości, czy jest bezpieczny - prześlij go w formie załącznika na: uzgodnienia@fiberhost.com

UWAGA ! Proszę o przesłanie koordynacji / uzgodnienia najpóźniej w dniu Narady tj. 27.10.2021r. (PILNE)

ODGK.6630.1.32.2021

SPIS SPRAW (WOKANDA)
będących przedmiotem – tematem narady koordynacyjnej
w dniu 27.10.2021r.

1. Przyłącze energetyczne NN kablowe do działki Nr 299/2 – SZALONKA –

2

ODPIS

ODGK.6630.1.32.2021

SPIS SPRAW (WOKANDA)

będących przedmiotem – tematem narady koordynacyjnej
w dniu 27.10.2021r.

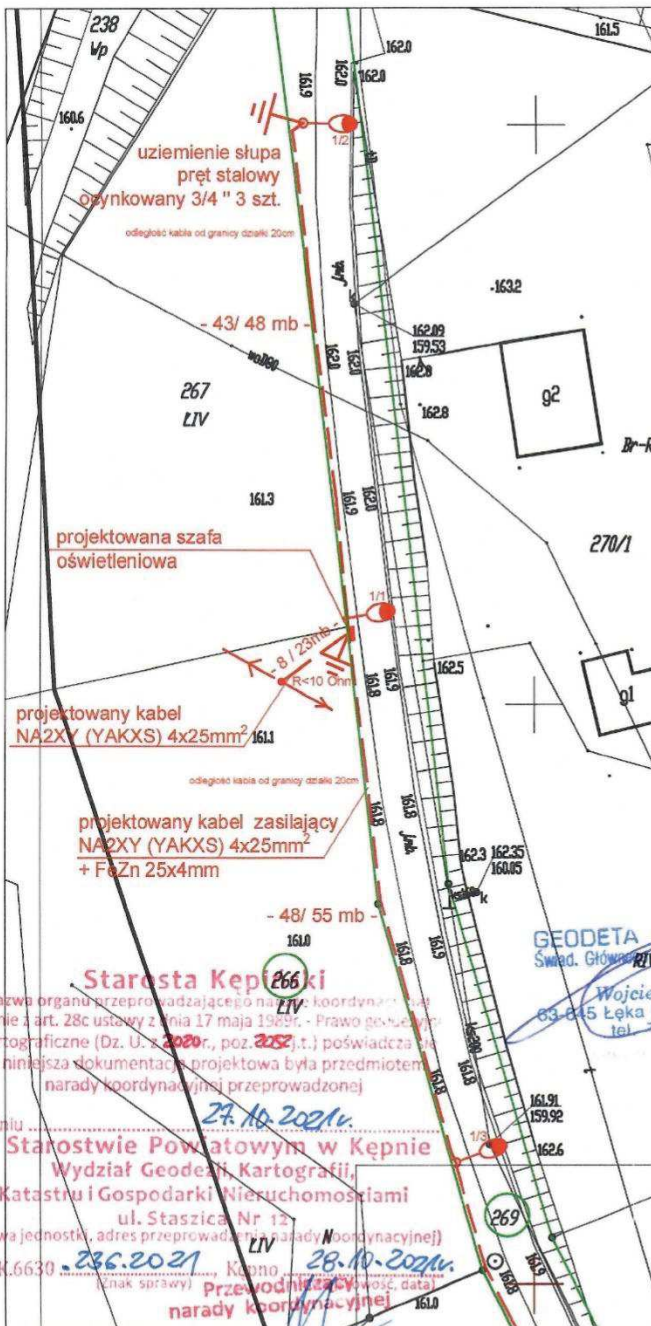
1. Przyłącze energetyczne NN kablowe do działki Nr 299/2 – SZALONKA – ul. WIATRAKOWA – gmina ŁĘKA OPATOWSKA (233/21 – bk) ;
2. Przyłącze energetyczne NN kablowe do działki Nr 773/1 – MROCZEŃ – gmina BARANÓW (234/21 – sk) ;
3. Przyłącze energetyczne NN kablowe dot. działki Nr 607/2 – ŁĘKA MROCZEŃSKA oraz MROCZEŃ – gmina BARANÓW (235/21 – sk) ;
4. Linia energetyczna NN kablowa oświetlenia drogowego z latarniami (odcinek – rozbudowa) – SKOROSZÓW – gmina RYCHTAŁ (236/21 – bk) ;
5. Przyłącze energetyczne NN kablowe do działki Nr 59/2 – RAKÓW – gmina ŁĘKA OPATOWSKA (238/21 – sk) ;
6. Przyłącza energetyczne NN kablowe (2 sztuki) do przepompowni ścieków Nr: P1b i P1d – dot. działek Nr 269/1 (270/2) i 228/2 – SZALONKA – gmina ŁĘKA OPATOWSKA (239/21 – sk) ;
7. Przyłącze energetyczne NN kablowe do działki Nr 183 – MROCZEŃ – gmina BARANÓW (240/21 – sk) ;
8. Przyłącze energetyczne NN kablowe do działki Nr 94/2 – GREBANIN („KOLONIA P”) – gmina BARANÓW (241/21 – sk) ;
9. Przyłącze energetyczne NN kablowe do działki Nr 237/21 – TRZCINICA – ul. ZAMKOWA – gmina TRZCINICA (242/21 – bk) ;
10. Przyłącze energetyczne NN kablowe do działki Nr 1664/1 – BARANÓW – ul. POLNA – gmina BARANÓW (243/21 – bk) ;
11. Sieć wodociągowa (odcinek – rozbudowa) – PIASKI – gmina ŁĘKA OPATOWSKA (244/21 – sk) ;
12. Sieć wodociągowa z przyłączem (odcinek – rozbudowa) – RAKÓW oraz ŁĘKA OPATOWSKA – ul. RAKOWSKA – gmina ŁĘKA OPATOWSKA (245/21 – sk) ;
13. Linia energetyczna NN kablowa oświetleniowa z latarniami (odcinek – rozbudowa) – GREBANIN – gmina BARANÓW (246/21 – sk) ;
14. Linia energetyczna NN kablowa oświetleniowa z latarniami (odcinek – rozbudowa) – BARANÓW – ul. ŁĄKOWA – gmina BARANÓW (247/21 – bk) ;
15. Linia energetyczna NN kablowa (odcinek) – TRĘBACZÓW – gmina PERZÓW (248/21 – sk) ;
16. Linia energetyczna NN kablowa ze słupami (odcinek – przebudowa) – TABOR WIELKI – gmina BRALIN (249/21 – sk) ;
17. Przyłącze energetyczne NN kablowe do działki Nr 475/2 – PERZÓW – gmina PERZÓW (250/21 – sk) ;

STAROSTWO POWIATOWE W KĘPNIE
Wydział Geodezji, Kartografii,
Katastru i Gospodarki Gruntami
28-10-2021
Za zgodność odpisulcektokopi z oryginałem
Przewodniczący
narady koordynacyjnej

NOWA INFORMACJA – WAŻNE !!!

Ponadto, informuję również, że Państwa uzgodnienie – e-mail będzie stanowiło załącznik do protokołów z w/w narady koordynacyjnej. W związku z powyższym proszę o przesłanie również potwierdzenia uzgodnienia treści protokołów z bieżącej Narady koordynacyjnej !

2



MAPA DO CELÓW PROJEKTOWYCH

Dane techniczne zgłoszenia pracy geodezyjnej		ODGK.6640.2066.2021
Miejscowość, numer działki		Skoroszów działki różne
Jednostka ewidencyjna	Identyfikator	308006_2
	nazwa	Rychtal
Dział ewidencyjny	Identyfikator	0008
	nazwa	Skoroszów
Skala mapy		1:500
Nazwa układu prostokątnych płaskich współrzędnych		"Układ PL-2000_10"
Wysokość		PL-KR0406-NI
Dane techniczne i informacje o służebnościach gruntowych mających wpływ na zagospodarowanie gruntu, zlokalizowanych w granicach projektowanej inwestycji		
Dane techniczne i symbol konturu użytku gruntowego, który nie jest uwzględniony w bazie danych ewidencyjnych gruntu i budynków		BRAN
Kępnno, dn. 24.10.2021 r.		
"GeoAS" Usługi Geodezyjne Szymon Sroka 63-645 Łęka Opatowska ul. Krótką 6 NIP 6191974057 Regon 382876265		
Dane techniczne granic obszaru, który był przedmiotem aktualizacji		
Godło mapy		61919232 / 61919241
UWAGA! Nie wpływa się istnienie w terenie innych przewodów, o których braku informacji wynika z zasobów historycznych lub niedostępności przepisów zgłoszenia do inwentaryzacji Urzędu Prawo geodezyjne i kartograficzne - z 17831983 r. Jt. Rozl. z 2021 poz. 2002 z późniejszymi zmianami		

ZAWIADOMIENIE Z OPRACOWANIEM
mgr inż. **MICHAŁ ADAMCZYK**
uprawnienia budowlane do projektowania bez ograniczeń w specjalności instalacyjnej w zakresie sieci, instalacji i urządzeń elektrycznych i elektroenergetycznych
ul. Władysława IV 175, POCE/20

GEODETA
Świad. Główny 2116
Wojciech Gruska
63-645 Łęka Opatowska
tel. 780 100 100

Starosta Kępki
(Nazwa organu przeprowadzającego nadanie współrzędnych)
Zgodnie z art. 28c ustawy z dnia 17 maja 1989r. - Prawo geodezyjne i kartograficzne (Dz. U. z 2020r., poz. 2002, t.) poświadczam, że niniejsza dokumentacja projektowa była przedmiotem nadania współrzędynowej przeprowadzonej w dniu 24.10.2021r.
w Starostwie Powiatowym w Kępnie
Wydział Geodezji, Kartografii,
Katastru i Gospodarki Nieruchomościami
ul. Staszica Nr 13
(Nazwa jednostki, adres przeprowadzenia nadania współrzędynowej)
ODGK.6639 - 28.6.2021 Kępnno, dn. 28.10.2021r.
(Znak sprawy) **Przewodnik z wywołaniem daty nadania współrzędynowej**

LEGENDA	
	istniejący stupa II/15
	projektowana szafa oświetleniowa poniarowo sterująca
	projektowany kabel zasilający YAKXS 4x25mm² + projektowana bednarka FeZn 25x4 mm
	proj. stupa oświetleniowy z oprawa LBD dla oświetlenia drogowego
	uziemienie słupa pręta stalowy ocynkowany 3/4 " 3 szt.
	rura ostonowa typu ARDT SRS g110

(Podpis i dworkatka przez **Starostę Kępki** / **Marek Hofman**)

Poświadczam, że niniejszy dokument nie sporządzony w wyniku prac geodezyjnych i kartograficznych, których rezultaty zawiera operat techniczny pozytywnie zweryfikowany. Jednocześnie informuję, że jestem świadomy odpowiedzialności karnej za złożenie fałszywego oświadczenia.	
Identyfikator zgłoszenia prac geodezyjnych	ODGK.6640.2066.2021
Organ służby geodezyjnej, który otrzymał zgłoszenie	Starosta Kępkiński
Wykonawca prac geodezyjnych	"GeoAS" Usługi Geodezyjne Szymon Sroka
Nr oraz data sporządzenia dokumentu zawierającego wynik pozytywnej weryfikacji	ODGK.6640.2066.2021.1 Kępnno, dn.: 19.10.2021
Imię i nazwisko oraz nr uprawnień zawodowych kierownika prac	Wojciech Gruska nr uprawnień: 20730

Investor	OŚWIETLENIE ULICZNE I DROGOWE SP. Z O.O.		
Adres	ul. Wrocławska 71A, 62-800 Kalisz		
Zamierzenie budowlane	Budowa sieci elektroenergetycznej do 1 kV w zakresie oświetlenia zewnętrznego w m. Skoroszów 30146 gm. Rychtal		
Branża	Instalacje elektryczne	Nr rysunku: IE-01	Data: 09.2021
Temat rysunku	Projekt zagospodarowania terenu		
Projektant Instalacje elektryczne	mgr inż. Michał Adamczyk Upewnienia budowlane do projektowania bez ograniczeń w specjalności instalacyjnej w zakresie sieci, instalacji i urządzeń elektrycznych i elektroenergetycznych nr uprawnień WKP/0175/POE/20 z dnia 20.10.2020r.		Skala: 1:500
			Podpis



WOJEWÓDZKI URZĄD OCHRONY ZABYTKÓW
W POZNANIU
DELEGATURA W KALISZU

62-800 Kalisz
ul. Juliana Tuwima 10
tel. (62) 767 23 21
tel./fax (62) 757 64 21
<http://poznan.wuoz.gov.pl/>
e-mail. kalisz.sekretariat@poznan.wuoz.gov.pl

Ka.5183.494.2.2022

Kalisz, dn. 15.02.2022 r.

**Centrum usługowo Handlowe
Michał Adamczyk
ul. Sienkiewicza 10
62-400 Słupca**

Dot. wniosku z dnia: 26.01.2022 r.
data wpływu 01.02.2022 r.

Dotyczy: budowy sieci elektroenergetycznej do 1 kV w zakresie oświetlenia zewnętrznego w m. Skoroszów, dz. nr 266, 269, gm. Rychtal.

W odpowiedzi na pismo w sprawie jak wyżej Wojewódzki Urząd Ochrony Zabytków w Poznaniu Delegatura w Kaliszu informuje, iż pozytywnie opiniuje przedmiotową inwestycję.

Jeżeli w trakcie prowadzenia robót budowlanych lub ziemnych zostanie odkryty przedmiot, co do którego istnieje przypuszczenie, iż jest on zabytkiem archeologicznym, Inwestor zobowiązany jest niezwłocznie zgłosić ten fakt do Wojewódzkiego Urzędu Ochrony Zabytków w Poznaniu – Delegatury w Kaliszu.

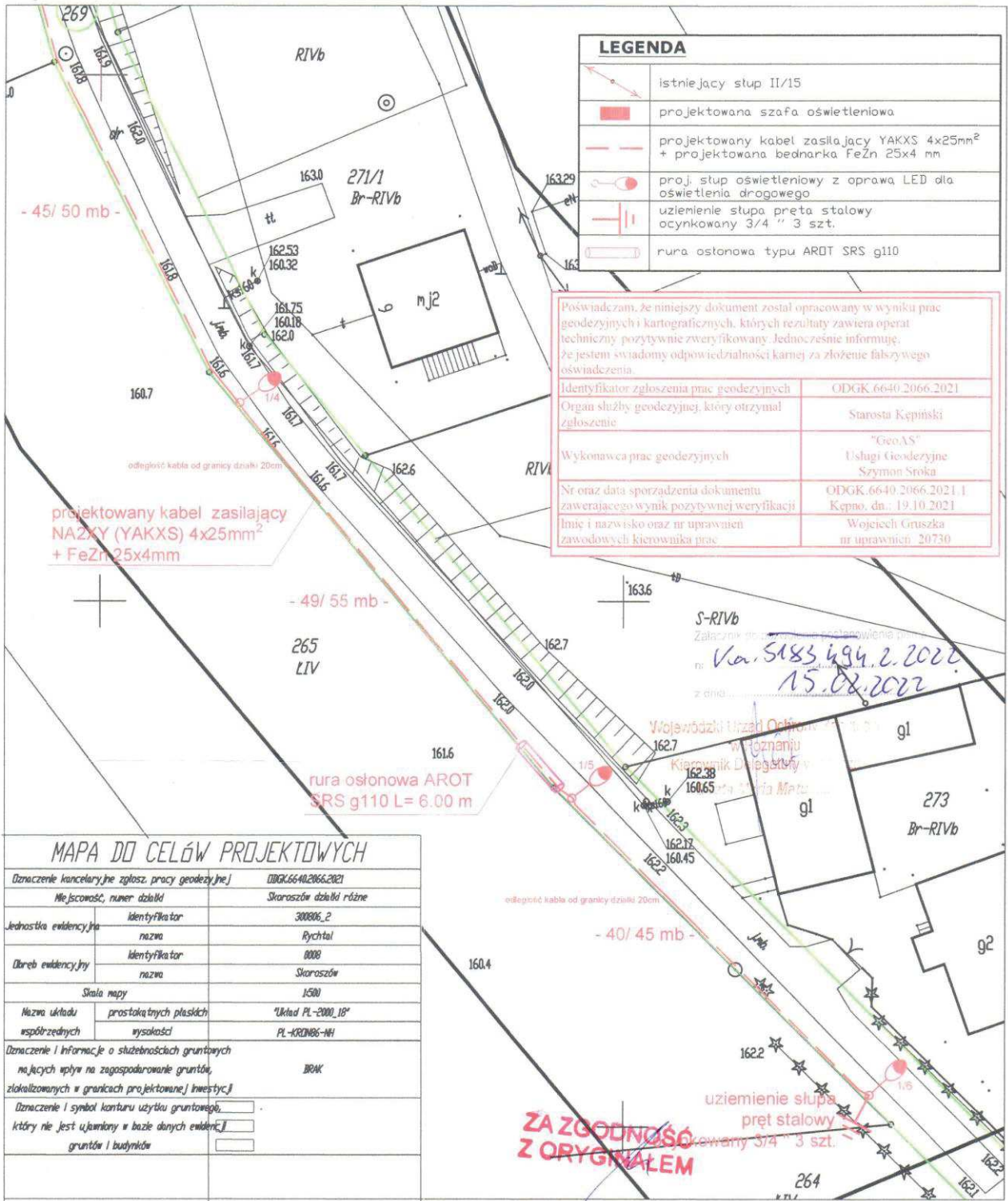
Wojewódzki Urząd Ochrony Zabytków
w Poznaniu
Kierownik Delegatury w Kaliszu
Beata Maria Meluziak

aa

1. Informacja o prywatności

Administratorem Pani/Pana danych osobowych jest Wielkopolski Wojewódzki Konserwator Zabytków. Dalsze informacje dotyczące ochrony Pani/Pana danych osobowych znajdują się na stronie WWW pod adresem: <http://poznan.wuoz.gov.pl/ochrona-danych-osobowych-0>

Sprawę prowadzi dr Janusz Tomala, tel. 62 757 64 21 w. 34



LEGENDA	
	istniejący słup II/15
	projektowana szafa oświetleniowa
	projektowany kabel zasilający YAKXS 4x25mm ² + projektowana bednarka FeZn 25x4 mm
	proj. słup oświetleniowy z oprawą LED dla oświetlenia drogowego
	uziemienie słupa pręta stalowy ocynkowany 3/4 " 3 szt.
	rura osłonowa typu ARDT SRS g110

Poświadczam, że niniejszy dokument został opracowany w wyniku prac geodezyjnych i kartograficznych, których rezultaty zawiera operat techniczny pozytywnie zweryfikowany. Jednocześnie informuję, że jestem świadomy odpowiedzialności karnej za złożenie fałszywego oświadczenia.

Identyfikator zgłoszenia prac geodezyjnych	ODGK.6640.2066.2021
Organ służby geodezyjnej, który otrzymał zgłoszenie	Starosta Kępniński
Wykonawca prac geodezyjnych	"GeoAS" Usługi Geodezyjne Szymon Sroka
Nr oraz data sporządzenia dokumentu zawierającego wynik pozytywnej weryfikacji	ODGK.6640.2066.2021.1 Kępno, dn.: 19.10.2021
Imię i nazwisko oraz nr uprawnień zawodowych kierownika prac	Wojciech Gruska nr uprawnień: 20730

MAPA DO CELÓW PROJEKTOWYCH	
Dziennik kancelaryjne zgłosz. pracy geodezyjnej: ODGK.6640.2066.2021	
Miejscowość, numer działki	Skoroszów działki różne
Jednostka ewidencyjna	identyfikator: 300806_2
	nazwa: Rychtal
Dział ewidencyjny	identyfikator: 8008
	nazwa: Skoroszów
Skala mapy: 1:500	
Nazwa układu współrzędnych	prostokątnych płaskich "Układ PL-2000_18" PL-KRDM86-NH
Dziennik i informacje o służebnościach gruntowych mających wpływ na zagospodarowanie gruntów, zlokalizowanych w granicach projektowanej inwestycji	
Dziennik i symbol konturu użytku gruntowego, który nie jest uwzględniony w bazie danych ewidencyjnych gruntów i budynków	
Kępno, dn. 24.09.2021 r.	
"GeoAS" Usługi Geodezyjne Szymon Sroka 63-645 Łęka Opatowska ul. Krótka 6 NIP 6191974057 Regon 382876265	
Dziennik granic obszaru, który był przedmiotem aktualizacji	
Gdańsk mapy: 614919232 / 614919241	
UWAGA! Nie wyklucza się istnienia w terenie innych przewodów, o których brak informacji wynika z zaszczytów historycznych lub niedopełnienia przepisów zgłoszenia do inwentaryzacji (Ustawa Prawo geodezyjne i kartograficzne - z 17.05.1969 r., j.t. Dz.U. z 2020 poz. 2052 z późniejszymi zmianami)	

Investor	OŚWIETLENIE ULICZNE I DROGOWE SP. Z O.O.	
Adres	ul. Wrocławska 71A, 62-800 Kalisz	
Zamierzenie budowlane	Budowa sieci elektroenergetycznej do 1 kV w zakresie oświetlenia zewnętrznego w m. Skoroszów 30146 gm. Rychtal	
Branża	Instalacje elektryczne	Nr rysunku: IE-02
Data:	09.2021	
Temat rysunku	Projekt zagospodarowania terenu	
Skala:	1:500	
Projektant instalacje elektryczne	mgr inż. Michał Adamczyk	Podpis
Uprawnienia budowlane do projektowania bez ograniczeń w specjalności instalacyjnej w zakresie sieci, instalacji i urządzeń elektrycznych i elektroenergetycznych nr uprawnień WKP10173.POOE/20 z dnia 20.10.2020r.		
BIURO PROJEKTOWE INSTALACJI ELEKTRYCZNYCH MGR INŻ. MICHAŁ ADAMCZYK CENTRUM USŁUGOWO HANLOWE 795-152-847 BIURO.PROJEKTOWE.ADAMCZYK@VP.PL SŁUPCA SIENKIEWICZA 10,		

