

## Zapytanie ofertowe

(roboty budowlane)

na wykonanie zadania pn.: **Przebudowa oświetlenia drogowego w m. Rozdrażew, Nowa Wieś, Grębów stacje 42454,42550,42220 gm. Rozdrażew**, w zakresie zgodnym z załącznikiem stanowiącym integralną część zapytania.

Dodatkowe informacje odnośnie zakresu prac można uzyskać od p. Bartosza Żyźniewskiego, tel. 062 598 64 24 lub 606 130 082

**Zleceniobiorca** zobowiązany będzie do:

- przestrzegania *Wytycznych dla wykonawców przy wykonywaniu robót budowlanych na sieciach wspólnych na zlecenie Oświetlenie Uliczne i Drogowe sp. z o.o.* zamieszczonych na [www.oid.pl/pliki-do-pobrania.html](http://www.oid.pl/pliki-do-pobrania.html),
- przestrzegania *Wytycznych dla wykonawców przy wykonywaniu robót budowlanych na sieciach wydzielonych na zlecenie Oświetlenie Uliczne i Drogowe sp. z o.o.* zamieszczonych na [www.oid.pl/pliki-do-pobrania.html](http://www.oid.pl/pliki-do-pobrania.html),
- przestrzegania *Wytycznych dla wykonawców w zakresie zasad odbioru robót budowlanych wykonywanych na zlecenie Oświetlenie Uliczne i Drogowe sp. z o.o.* zamieszczonych na [www.oid.pl/pliki-do-pobrania.html](http://www.oid.pl/pliki-do-pobrania.html),
- zakupienia wszystkich materiałów niezbędnych do wykonania zadania,
- uzyskania niezbędnych zgód i uzgodnień z zarządcą drogi, lub terenu na którym znajdują się urządzenia oświetleniowe oraz właścicielami infrastruktury znajdującej się w bezpośrednim sąsiedztwie urządzeń oświetleniowych,
- demontażu, przechowywania i ponownego montażu znaków drogowych oraz wszelkiego rodzaju tablic reklamowych i informacyjnych (jeżeli w zakresie zadania jest demontaż, lub wymiana słupów),
- przedłożenia Zleceniodawcy faktury w terminie 7 dni od daty pozytywnego odbioru wykonanych robót.

**Zleceniodawca:**

- udzieli Zleceniobiorcy upoważnienia do wystąpienia w jego imieniu do Energa-Operator SA w zakresie jednorazowego przygotowania oraz likwidacji miejsca pracy w celu wykonania zakresu robót objętych niniejszym zapytaniem (w przypadku robót na napowietrznej linii wspólnej lub podwieszanej),
- dokona odbioru robót zgodnie z *Wytycznymi dla wykonawców w zakresie zasad odbioru robót budowlanych wykonywanych na zlecenie Oświetlenie Uliczne i Drogowe sp. z o.o.* zamieszczonych na [www.oid.pl/pliki-do-pobrania.html](http://www.oid.pl/pliki-do-pobrania.html),
- uregułuje należność za wykonane zadanie przelewem w terminie 25 dni od daty wpływu do siedziby Spółki prawidłowo wystawionej faktury VAT.

Oferty należy składać na druku formularza pn. „**Formularz ofertowy – roboty budowlane**” dostępnym na stronie internetowej [www.oid.pl](http://www.oid.pl) w zakładce „DO POBRANIA”, na adres: Oświetlenie Uliczne i Drogowe sp. z o. o., ul. Wrocławska 71A, 62-800 Kalisz lub złożyć osobiście w siedzibie Spółki w dni robocze w godz. 8:00-14:00.

**Oferty należy składać do dnia 17.11.2022r.** (decyduje data wpływu oferty do Spółki)

Oferta winna zostać złożona w zamkniętej kopercie opatrzonej dokładnymi danymi oferenta oraz nazwą zadania:

„**OFERTA – dot. m. Rozdrażew, Nowa Wieś, Grębów, 42454,42550,42220, gm. Rozdrażew, zapytanie nr WT/T2/SzK /.....2847/2022**”

**UWAGA: OFERTY MOGA BYĆ SKŁADANE WYŁĄCZNIE DROGĄ POCZTOWĄ LUB W SKRZYŃCE PODAWCZEJ PRZY WEJŚCIU DO SPÓŁKI.**

Informacja o wyborze najkorzystniejszej oferty zostanie zamieszczona na stronie [www.oid.pl](http://www.oid.pl).

Podpisanie umowy nastąpi w siedzibie zamawiającego, w terminie 14 dni od dnia powiadomienia o wyborze najkorzystniejszej oferty.

Wzór umowy znajduje się na stronie [www.oid.pl/pliki-do-pobrania.html](http://www.oid.pl/pliki-do-pobrania.html)

W przypadku nie zawarcia umowy z winy Oferenta w ww. terminie, Spółka ma prawo do wyboru kolejnej najkorzystniejszej oferty.

### WAŻNE:

Do oferty należy dołączyć wykaz osób, które będą wykonywały ww. prace wg załącznika nr 1 do formularza ofertowego.

Jeśli osoby te nie były wcześniej zgłoszone do Spółki

należy do oferty dołączyć kopie potwierdzone za zgodność z oryginałem:

- zaświadczeń o ukończeniu kursu pracy pod napięciem w urządzeniach i liniach o napięciu do 1kV,
- świadectw kwalifikacyjnych,
- orzeczeń lekarskich o braku przeciwwskazań zdrowotnych do wykonywania pracy na określonym stanowisku.

Zastępca Dyrektora  
ds. Technicznych

*Jacek Witczak*

Prezes Zarządu: Maciej Witczak, Członek Zarządu: Dorota Kisiela-Augustyniak

Sąd Rejonowy w Poznaniu KRS 000081004 REGON: 250680024 Kapitał zakładowy: 110.354.000 zł NIP: 618-16-07-268

Konta bankowe Santander Bank Polska S.A. 22 1910 1064 0004 8956 4121 0001, Bank Pekao S.A. I O/Kalisz 7412402946111000028733740

## Opis techniczny

### Przebudowa oświetlenia w m. Rozdrażew, Nowa Wieś, Grębów ul. Dworcowa, Koźmińska zasilanie stacje 42454, 42550, 42220 na terenie Gm. Rozdrażew

#### Zakres rzeczowy zadania:

**A1** – Wymiana istniejącej oprawy na oprawę typu BGP282 T25 1xLED90-4S/740 DM11 57W z systemem CityTouch oraz abonamentem na 10 lat wraz z wysięgnikiem o wysięgu 2,0 m i kącie gięcia 10 stopni – 1 szt. – zgodnie z załączonym rysunkiem nr 1

Zdemontowaną oprawę sodową przenieść na słup 1/8 w m. Nowa Wieś przy posesji nr 36, gm. Rozdrażew, stacja 42550 – oprawę montować na nowym wysięgniku stalowym, ocynkowanym o wysięgu 1,5 m i kącie 5 st. - zgodnie z załączonym rysunkiem nr 2.

**A2** – Wymiana istniejącej oprawy na oprawę typu BGP282 T25 1xLED90-4S/740 DM11 57W z systemem CityTouch oraz abonamentem na 10 lat wraz z wysięgnikiem o wysięgu 1,5 m i kącie gięcia 10 stopni – 1 szt. – zgodnie z załączonym rysunkiem nr 1

Zdemontowaną oprawę sodową przenieść na słup 1/7 na ul. Koźmińskiej w m. Rozdrażew, Stacja 42397 - oprawę montować na nowym wysięgniku stalowym, ocynkowanym o wysięgu 1,0 m i kącie 5 st. - zgodnie z załączonym rysunkiem nr 3.

**B** – demontaż oprawy sodowej – 1 szt. – zgodnie z załączonym rysunkiem nr 1

Zdemontowaną oprawę sodową przenieść na słup 2/2 w m. Grębów gm. Rozdrażew, Stacja 42220 - oprawę montować na nowym wysięgniku stalowym, ocynkowanym o wysięgu 2,0 m i kącie 5 st. - zgodnie z załączonym rysunkiem nr 4.

#### Opis techniczny:

Montażu nowych opraw należy dokonać w lokalizacjach zgodnych z załączonym schematem. Oprawy montować nad linią energetyczną prostopadle do jezdni. Wysięgniki montować za pomocą śrub wysięgnika (tzw. „laski”) na słupach żelbetowych, a na słupach drewnianych i wirowych za pomocą uchwytów wysięgnika mocowanych taśmą stalową COT 37 i klamerkami COT 36 prod. ENSTO. Zastosować wysięgniki ocynkowane o średnicy zewnętrznej ok. 49mm.

Oprawy zasilić przewodami typu YDY 2x2,5mm<sup>2</sup> 450/750V (okrągły), pozostawiając podwójną izolację na długości min. 10cm po wyjściu przewodu z wysięgnika oraz wykonując zapas pojedynczych żył o długości ok. 2m zwijając je w postać sprężyny, w celu umożliwienia swobodnego podłączenia oprawy do linii zasilającej. Oprawy zabezpieczyć bezpiecznikowymi łącznikami do lamp oświetlenia ulicznego montowanymi bezpośrednio na przewodzie linii zasilającej firmy SINTUR, typu BZO-03 w przypadku linii izolowanej i typu BZO-04 w przypadku linii gołej, z wkładkami bezpiecznikowymi typu Bi-Wts 4A. Do podłączenia żyły ochronno-neutralnej PEN przewodu zasilającego oprawę należy użyć zacisków izolowanych przebijających izolację typu SLIP 12.05, SLIP 22.1 lub SL 11.118 prod. Ensto w przypadku linii izolowanej i zacisków typu SM 2.11 prod. Ensto w przypadku linii gołej.

W przypadku wymiany opraw należy stosować wysokoprężne lampy o mocy zgodnej z mocą oprawy (100W).

Podczas montażu należy zwrócić szczególną uwagę na prawidłowe wprowadzenie przewodu zasilającego oprawę oraz jej zamknięcie, w celu zapewnienia wymaganej szczelności. Do montażu urządzeń oświetleniowych stosować odrębny osprzęt i konstrukcje.

Montowane urządzenia winny być fabrycznie nowe.

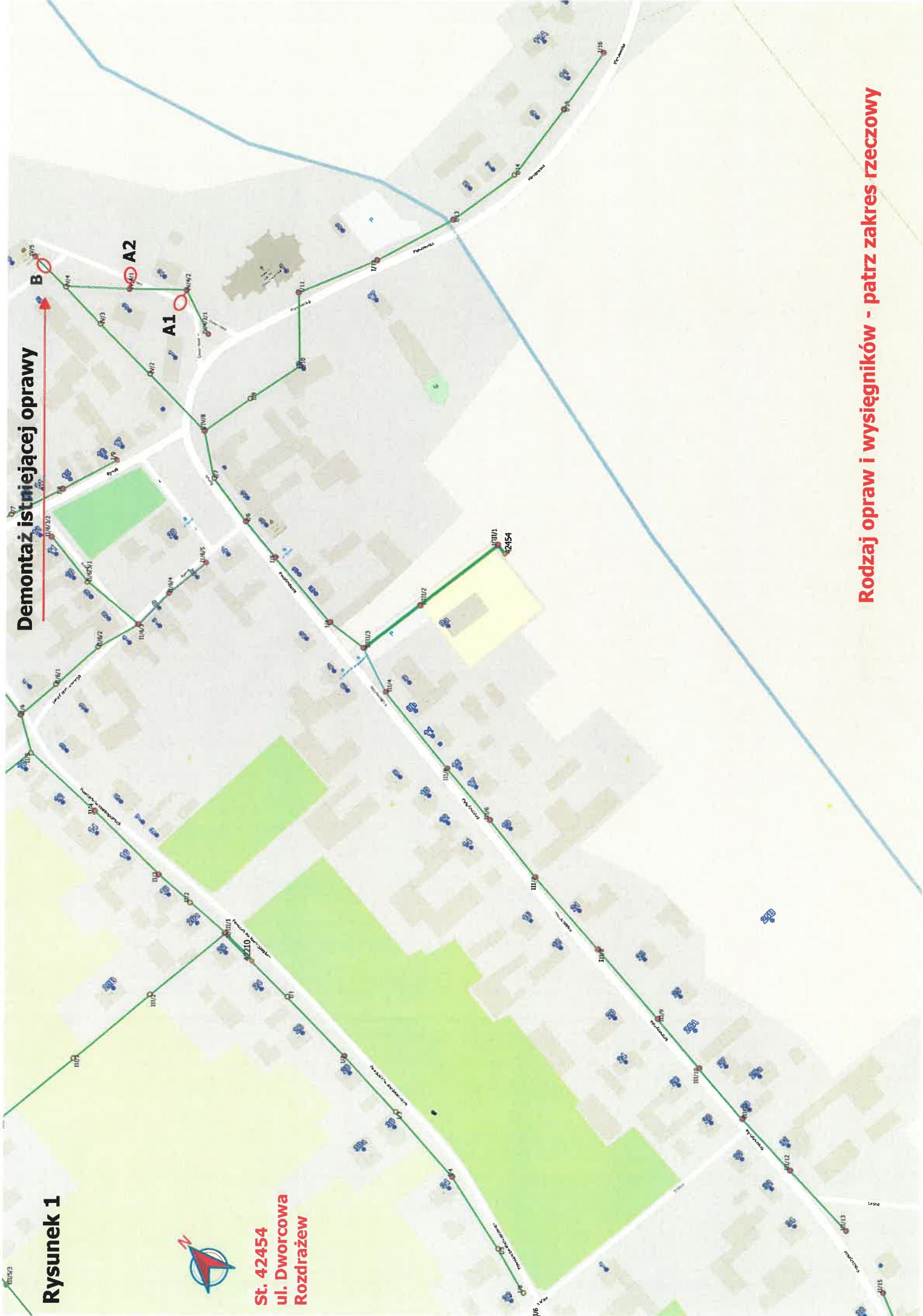
Prace należy skoordynować z konserwatorem sieci oświetleniowej, a Spółkę OUIID powiadomić pisemnie o terminie rozpoczęcia rozbudowy.

Do pisma zgłaszającego zakończenie prac i gotowość do odbioru technicznego należy załączyć:

- schemat powykonawczy (należy oznaczyć typy opraw i przewodów linii zasilającej), dla całych obiektów, tj. wszystkich słupów na których znajdują się urządzenia (oprawy, przewody linii, wprowadzone kable) zasilane z danego punktu zapalania; schemat powykonawczy ma być przekazany do Spółki w formie papierowej jako załącznik dokumentacji powykonawczej.

Opracował:

SPECJALISTA  
ds. Eksploatacji Oświetlenia  
*AB*  
Bartosz Żyzniewski



**Demontaż istniejącej oprawy**

**Rysunek 1**



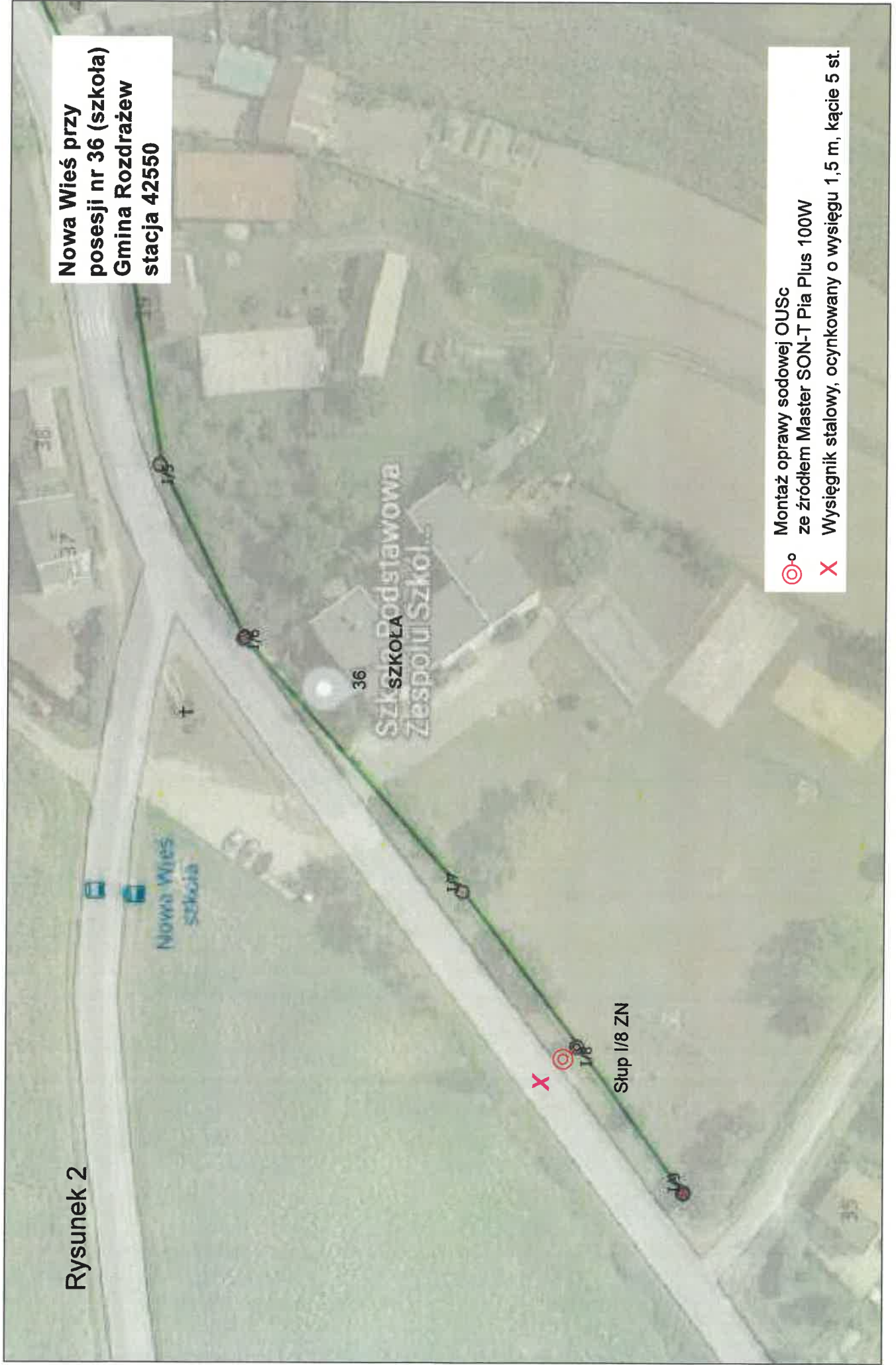
**St. 42454  
ul. Dworcowa  
Rozdrażew**

**Rodzaj opraw i wysięgników - patrz zakres rzeczowy**



Rysunek 2

Nowa Wieś przy  
posesji nr 36 (szkoła)  
Gmina Rozdrażew  
stacja 42550



⊙ Montaż oprawy sodowej OUSc  
ze źródłem Master SON-T Pia Plus 100W  
X Wysięgnik stalowy, ocynkowany o wysięgu 1,5 m, kącie 5 st.

# Rysunek 3

42397  
stacja  
42397

## Legenda:

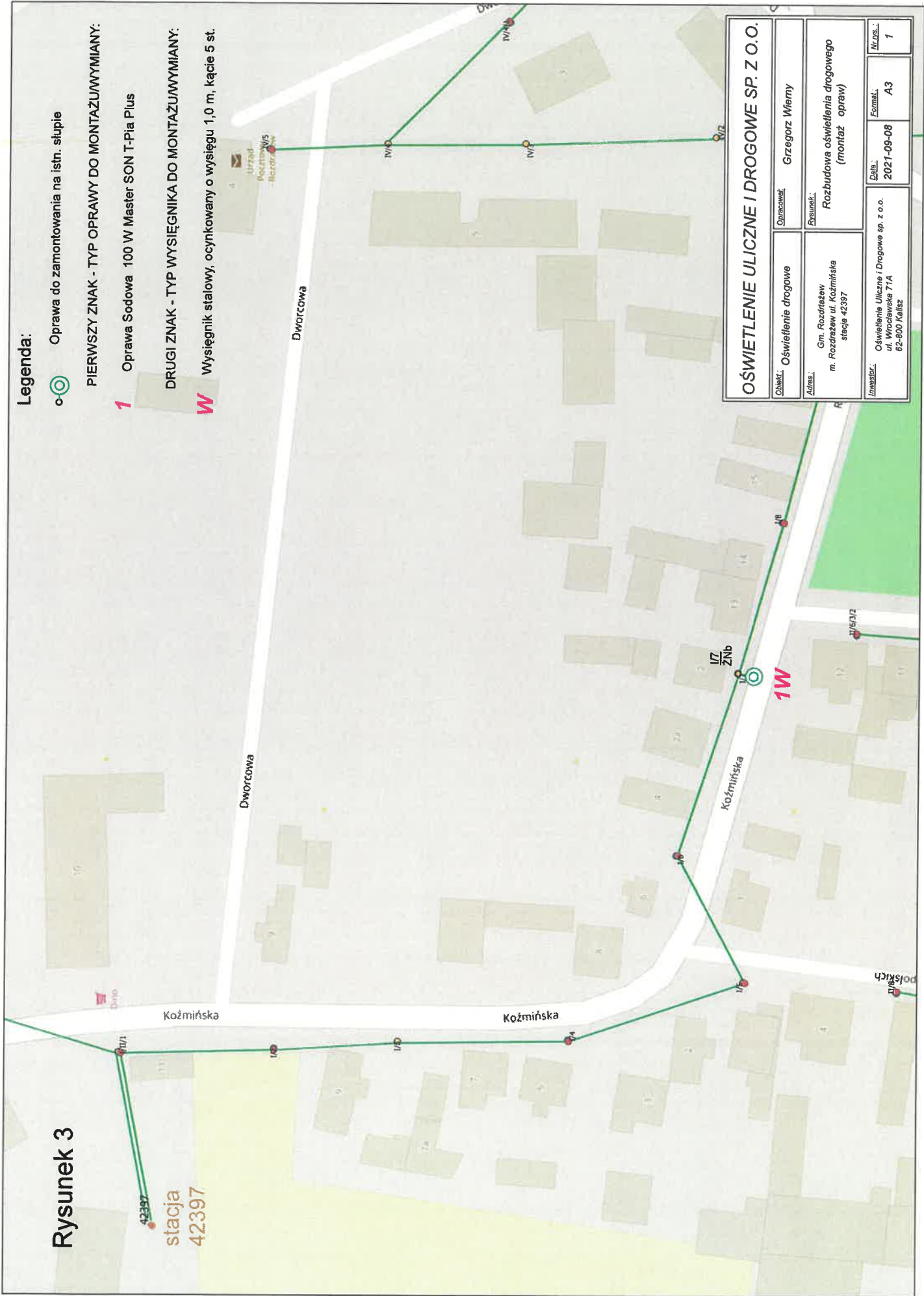
o-⊙ Oprawa do zamontowania na istn. słupie

PIERWSZY ZNAK - TYP OPRAWY DO MONTAŻU/WYMIANY:

**1** Oprawa Sodowa 100 W Master SON T-Pla Plus

DRUGI ZNAK - TYP WYSIĘGNIKA DO MONTAŻU/WYMIANY:

**W** Wyścięgnik stalowy, ocynkowany o wysięgu 1,0 m, kącie 5 st.




## OŚWIETLENIE ULICZNE I DROGOWE SP. Z O.O.

Obiekt: Oświetlenie drogowe	Opracował: Grzegorz Wierny
Adres: Gm. Rozdrażew m. Rozdrażew ul. Koźmińska stacja 42397	Rysunek: Rozbudowa oświetlenia drogowego (montaż opraw)
Investor: Oświetlenie Uliczne i Drogowe sp. z o.o. ul. Wrocławskie 71A 62-500 Kalisz	Data: 2021-09-08
	Formal: A3
	Nr.rys.: 1

# Rysunek 4

## Legenda:

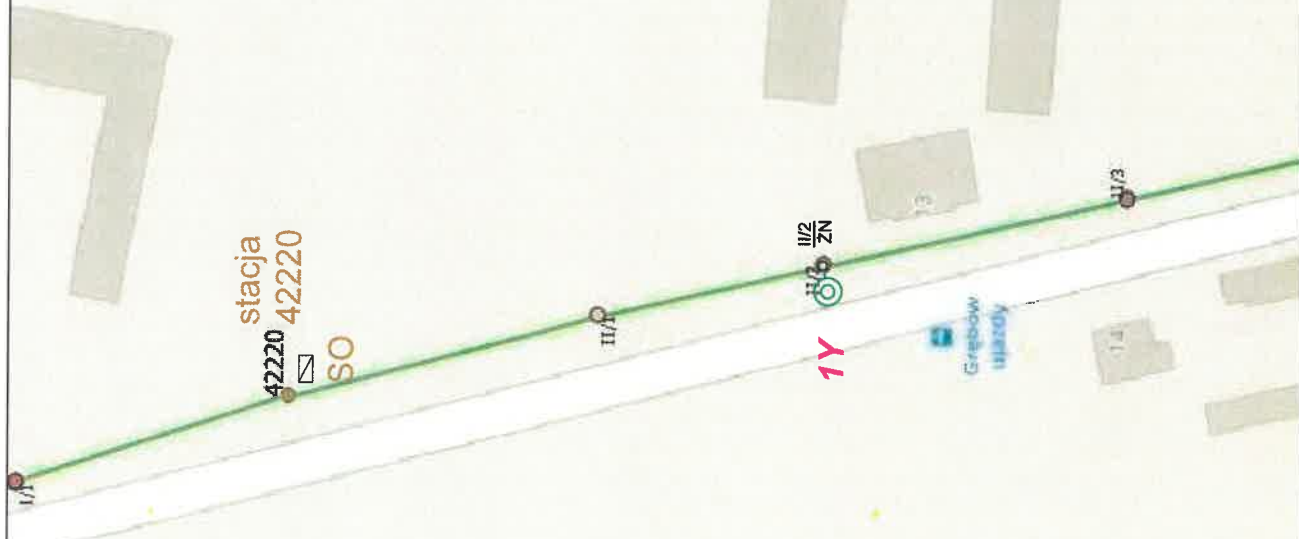
 Oprawa do zamontowania na istn. słupie

**PIERWSZY ZNAK - TYP OPRAWY DO MONTAŻU/WYMIANY:**

**1** Oprawa Sodowa OU-05 KLII 100 W Master SON T-Pla Plus

**DRUGI ZNAK - TYP WYSIĘGNIKA DO MONTAŻU/WYMIANY:**

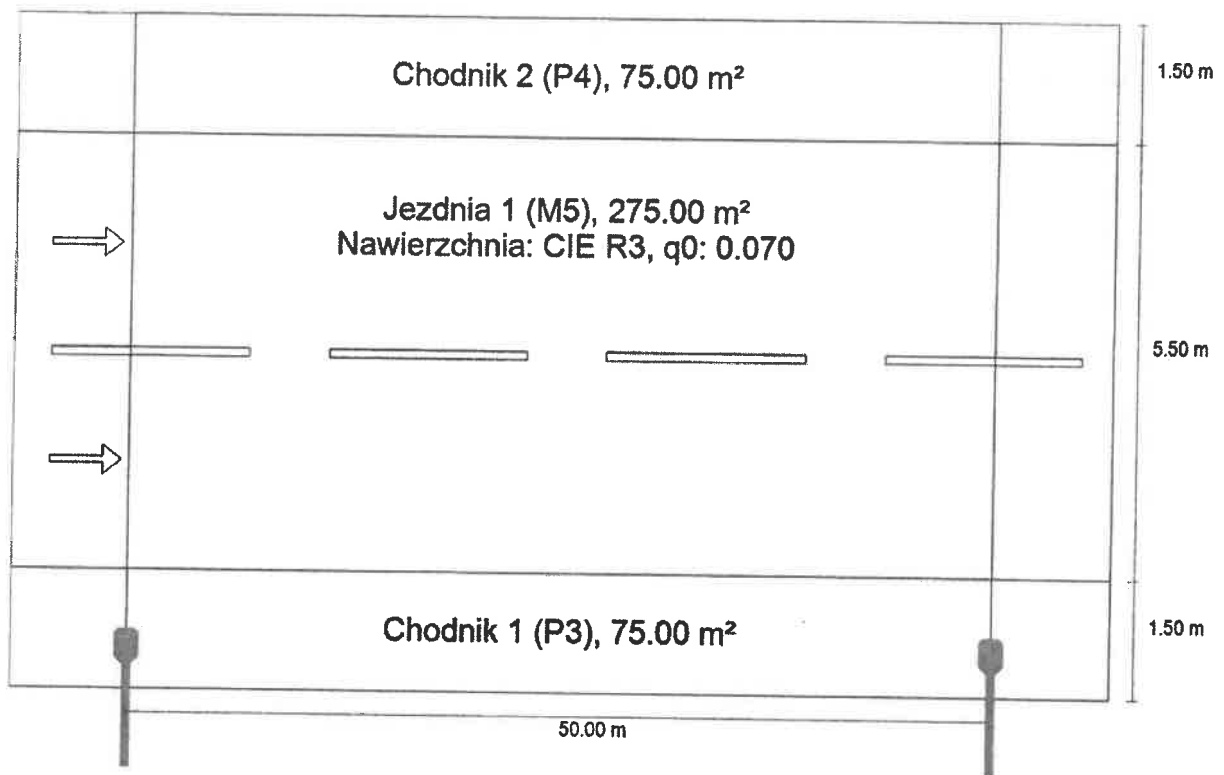
**Y** Wysięgnik stalowy, ocynkowany o wysięgu 2,0 m, kącie 5 st.



## OŚWIETLENIE ULICZNE I DROGOWE SP. Z O.O.

<b>Objekt:</b> Oświetlenie drogowe	<b>Opracował:</b> Grzegorz Włody
<b>Adres:</b> Gm. Rozdrażew m. Grębów stacja 42220	<b>Rysunek:</b> Rozbudowa oświetlenia drogowego (montaż oprawy)
<b>Inwestor:</b> Oświetlenie Uliczne i Drogowe sp. z o.o. ul. Wrocławska 71A 62-800 Kellisz	<b>Data:</b> 2021-09-08
	<b>Format:</b> A3
	<b>Wzrost:</b> 1

## Podsumowanie (do EN 13201:2015)





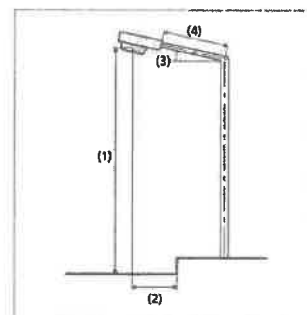
## Podsumowanie (do EN 13201:2015)



Producent	PHILIPS	P	57.0 W
Nazwa artykułu	BGP282 T25 1 xLED90-4S/740 DM11	$\Phi_{\text{Lampa}}$	9000 lm
		$\Phi_{\text{Oprawa}}$	7892 lm
Wyposażenie	1x LED90-4S/740	$\eta$	87.68 %

BGP282 T25 1 xLED90-4S/740 DM11 (z jednej strony na dole)

Odstęp słupa	50.000 m
(1) Wysokość punktu świetlnego	8.500 m
(2) Nawis punktu świetlnego	-1.000 m
(3) Nachylenie wysięgnika	0.0°
(4) Długość wysięgnika	1.500 m
Godziny pracy w ciągu roku	4000 h: 100.0 %, 57.0 W
Zużycie	1140.0 W/km
ULR / ULOR	0.00 / 0.00
Maks. natężenia światła W każdym kierunku tworzącym podany kąt z dolną linią pionową przy zainstalowanym i gotowym do użytku oświetleniu.	≥ 70°: 621 cd/klm ≥ 80°: 108 cd/klm ≥ 90°: 0.00 cd/klm
Klasa natężenia oświetlenia Wartości natężenia światła w [cd/klm] do obliczania klasy natężenia światła odnoszą się do strumienia świetlnego lampy, zgodnie z EN 13201:2015.	G*2
Klasa wskaźnika ośnienia	D.6



## Podsumowanie (do EN 13201:2015)

### Wyniki dla pól oceny

	Rozmiar	Obliczono	Zad.	Kontrola
Chodnik 2 (P4)	$E_m$	6.29 lx	[5.00 - 7.50] lx	✓
	$E_{min}$	2.83 lx	$\geq 1.00$ lx	✓
Jezdnia 1 (M5)	$L_m$	0.54 cd/m <sup>2</sup>	$\geq 0.50$ cd/m <sup>2</sup>	✓
	$U_o$	0.49	$\geq 0.35$	✓
	$U_i$	0.48	$\geq 0.40$	✓
	TI	14 %	$\leq 15$ %	✓
	$R_{gl}^{(1)}$	0.73	-	-
Chodnik 1 (P3)	$E_m$	8.18 lx	[7.50 - 11.25] lx	✓
	$E_{min}$	1.57 lx	$\geq 1.50$ lx	✓

(1) instruktywnie, poza oceną

Obliczono współczynnik konserwacji 0.80 dla instalacji.

### Wyniki dla wskaźników wydajności energetycznej

	Rozmiar	Obliczono	Zużycie
Sierzchów gm. Opatówek	$D_p$	0.017 W/lx*m <sup>2</sup>	-
BGP282 T25 1 xLED90-45/740 DM11 (z jednej strony na dole)	$D_e$	0.5 kWh/m <sup>2</sup> rok,	228.0 kWh/rok