

Zapytanie ofertowe

(roboty budowlane)

na wykonanie zadania pn.: **Budowa i przebudowa oświetlenia drogowego w m. Łuszczanów, 43568, gm. Jarocin**, w zakresie zgodnym z załącznikiem stanowiącym integralną część zapytania.

Dodatkowe informacje odnośnie zakresu prac można uzyskać od p. Waldemara Frankowskiego, tel. 062 598 64 27 lub 606367775

Zleceniobiorca zobowiązany będzie do:

- przestrzegania *Wytycznych dla wykonawców przy wykonywaniu robót budowlanych na sieciach wspólnych na zlecenie Oświetlenie Uliczne i Drogowe sp. z o.o.* zamieszczonych na www.oid.pl/pliki-do-pobrania.html,
- przestrzegania *Wytycznych dla wykonawców przy wykonywaniu robót budowlanych na sieciach wydzielonych na zlecenie Oświetlenie Uliczne i Drogowe sp. z o.o.* zamieszczonych na www.oid.pl/pliki-do-pobrania.html,
- przestrzegania *Wytycznych dla wykonawców w zakresie zasad odbioru robót budowlanych wykonywanych na zlecenie Oświetlenie Uliczne i Drogowe sp. z o.o.* zamieszczonych na www.oid.pl/pliki-do-pobrania.html,
- zakupienia wszystkich materiałów niezbędnych do wykonania zadania,
- uzyskania niezbędnych zgód i uzgodnień z zarządcą drogi, lub terenu na którym znajdują się urządzenia oświetleniowe oraz właścicielami infrastruktury znajdującej się w bezpośrednim sąsiedztwie urządzeń oświetleniowych,
- demontażu, przechowywania i ponownego montażu znaków drogowych oraz wszelkiego rodzaju tablic reklamowych i informacyjnych (jeżeli w zakresie zadania jest demontaż, lub wymiana słupów),
- przedłożenia Zleceniodawcy faktury w terminie 7 dni od daty pozytywnego odbioru wykonanych robót.

Zleceniodawca:

- udzieli Zleceniobiorcy upoważnienia do wystąpienia w jego imieniu do Energa-Operator SA w zakresie jednorazowego przygotowania oraz likwidacji miejsca pracy w celu wykonania zakresu robót objętych niniejszym zapytaniem (w przypadku robót na napowietrznej linii wspólnej lub podwieszanej),
- dokona odbioru robót zgodnie z *Wytycznymi dla wykonawców w zakresie zasad odbioru robót budowlanych wykonywanych na zlecenie Oświetlenie Uliczne i Drogowe sp. z o.o.* zamieszczonych na www.oid.pl/pliki-do-pobrania.html,
- ureguluje należność za wykonane zadanie przelewem w terminie 25 dni od daty wpływu do siedziby Spółki prawidłowo wystawionej faktury VAT.

Oferty należy składać na druku formularza pn. „**Formularz ofertowy – roboty budowlane**” dostępnym na stronie internetowej www.oid.pl w zakładce „DO POBRANIA”, na adres: Oświetlenie Uliczne i Drogowe sp. z o. o., ul. Wrocławska 71A, 62-800 Kalisz lub złożyć osobiście w siedzibie Spółki w dni robocze w godz. 8:00-14:00.

Oferty należy składać do dnia 04.11.2022r. (decyduje data wpływu oferty do Spółki)

Oferta winna zostać złożona w zamkniętej kopercie opatrzonej dokładnymi danymi oferenta oraz nazwą zadania: „**OFERTA – dot. m. Łuszczanów, 43568, gm. Jarocin, zapytanie nr WT/T3./WF./.....²⁰²⁴...../2022**”

UWAGA: OFERTY MOGĄ BYĆ SKŁADANE WYŁĄCZNIE DROGĄ POCZTOWĄ LUB W SKRZYŃCE PODAWCZEJ PRZY WEJŚCIU DO SPÓŁKI.

Informacja o wyborze najkorzystniejszej oferty zostanie zamieszczona na stronie www.oid.pl.

Podpisanie umowy nastąpi w siedzibie zamawiającego, w terminie 14 dni od dnia powiadomienia o wyborze najkorzystniejszej oferty. Wzór umowy znajduje się na stronie www.oid.pl/pliki-do-pobrania.html

W przypadku nie zawarcia umowy z winy Oferenta w ww. terminie, Spółka ma prawo do wyboru kolejnej najkorzystniejszej oferty.

WAŻNE:

Do oferty należy dołączyć wykaz osób, które będą wykonywały ww. prace wg załącznika nr 1 do formularza ofertowego. Jeśli osoby te nie były wcześniej zgłoszone do Spółki należy do oferty dołączyć kopie potwierdzone za zgodność z oryginałem:

- zaświadczeń o ukończeniu kursu pracy pod napięciem w urządzeniach i liniach o napięciu do 1kV,
- świadectw kwalifikacyjnych,
- orzeczeń lekarskich o braku przeciwwskazań zdrowotnych do wykonywania pracy na określonym stanowisku.

DYREKTOR
ds. Technicznych
Jakub Krzywicki

Prezes Zarządu: Maciej Witczak, Członek Zarządu: Dorota Kisiela-Augustyniak
Sąd Rejonowy w Poznaniu KRS 000081004 REGON: 250680024 Kapitał zakładowy: 110.354.000 zł NIP: 618-16-07-268
Konta bankowe Santander Bank Polska S.A. 22 1910 1064 0004 8956 4121 0001, Bank Pekao S.A. I O./Kalisz 74124029461111000028733740

Budowa i przebudowa oświetlenia w m. Łuszczanów ul. Łąkowa Gmina Jarocin st. 43568,

Zakres rzeczowy:

4. Łuszczanów ul. Łąkowa zasilanie ze stacji 43568.
- ul. Łąkowa wymiana istniejących opraw oświetleniowych na oprawy typu BGP281 T25 1xLED56-4S/740 DN10 z systemem zarządzania CityToucth i 10 letnim abonamentem wraz z wysięgnikami 1,5 m. **5 kpl.** - zgodnie z załączonym schematem
 - ul. Łąkowa montaż nowych opraw oświetleniowych typu BGP281 T25 1xLED56-4S/740 DN10 z systemem zarządzania CityToucth i 10 letnim abonamentem wraz z wysięgnikiem 1,5 m. **6 kpl.** - zgodnie z załączonym schematem

Opis techniczny:

Na istniejących słupach linii nN (zgodnie z zakresem i schematem.) należy dokonać demontażu, oraz montażu nowych opraw oświetleniowych wraz z wysięgnikami i zabezpieczeniami zgodnie z zakresem. Podczas montażu należy zwrócić szczególną uwagę na prawidłowe wprowadzenie przewodu zasilającego oprawę oraz na jej zamknięcie, w celu zapewnienia wymaganej szczelności. Oprawy zasilić przewodem YDY 750V 2x2,5mm², pozostawiając podwójną izolację na długości ok. 10 cm po wyjściu przewodu z wysięgnika, oraz wykonując zapas pojedynczych żył o długości ok. 2 m zwijając je w postać sprężyny w celu umożliwienia swobodnego podłączenia oprawy do linii zasilającej. Montaż wszystkich wysięgników dokonać za pomocą uchwytów typu UWP-I i UWP-II dot. słupów typu ŻN. W przypadku słupów wirowanych (E) oraz słupów drewnianych, należy zastosować uchwyty UW-10 mocowane przy użyciu taśmy COT 37, oraz klamerek COT 36 prod. ENSTO. Zastosować wysięgniki stalowe, ocynkowane o wysięgu 1,5 m. i kącie gięcia 10 stopni. Montowane oprawy zabezpieczyć bezpiecznikowymi złączami do lamp oświetlenia ulicznego montowanymi bezpośrednio na przewodzie linii zasilającej firmy SINTUR, typu BZO-03 w przypadku linii izolowanej i typu BZO-04 w przypadku linii gołej, z wkładkami bezpiecznikowymi typu Bi-Wts 4A. Do podłączenia żyły ochronno-neutralnej PEN przewodu zasilającego oprawę należy użyć zacisków izolowanych przebijających izolację typu SLIP 12.05, SLIP 22.1 lub SL 11.118 prod. Ensto w przypadku linii izolowanej i zacisków typu SM 2.11 prod. Ensto w przypadku linii gołej.

Oprawy należy montować nad przewodami roboczymi. Należy zwrócić uwagę na prawidłowy kąt nachylenia oprawy względem jezdni.

Wykonanie prac w technologii PPN, zajęcie pasa drogowego, projekt organizacji ruchu, uzgodnienie z właściwym operatorem sieci oświetleniowej oraz zakup wszystkich materiałów należy do Wykonawcy. Montowane urządzenia winny być fabrycznie nowe.

Ze zgłoszeniem do odbioru końcowego zadania należy załączyć:- schemat powykonawczy (należy oznaczyć typy opraw i przewodów linii zasilającej wszystkich urządzeń zasilanych ze stacji wymienionej w zakresie rzeczowym zadania) odzwierciedlający uwarunkowania geograficzne (ulice, skrzyżowania, budynki użyteczności publicznej itp.), Załączony schemat, stanowi integralną część zadania.

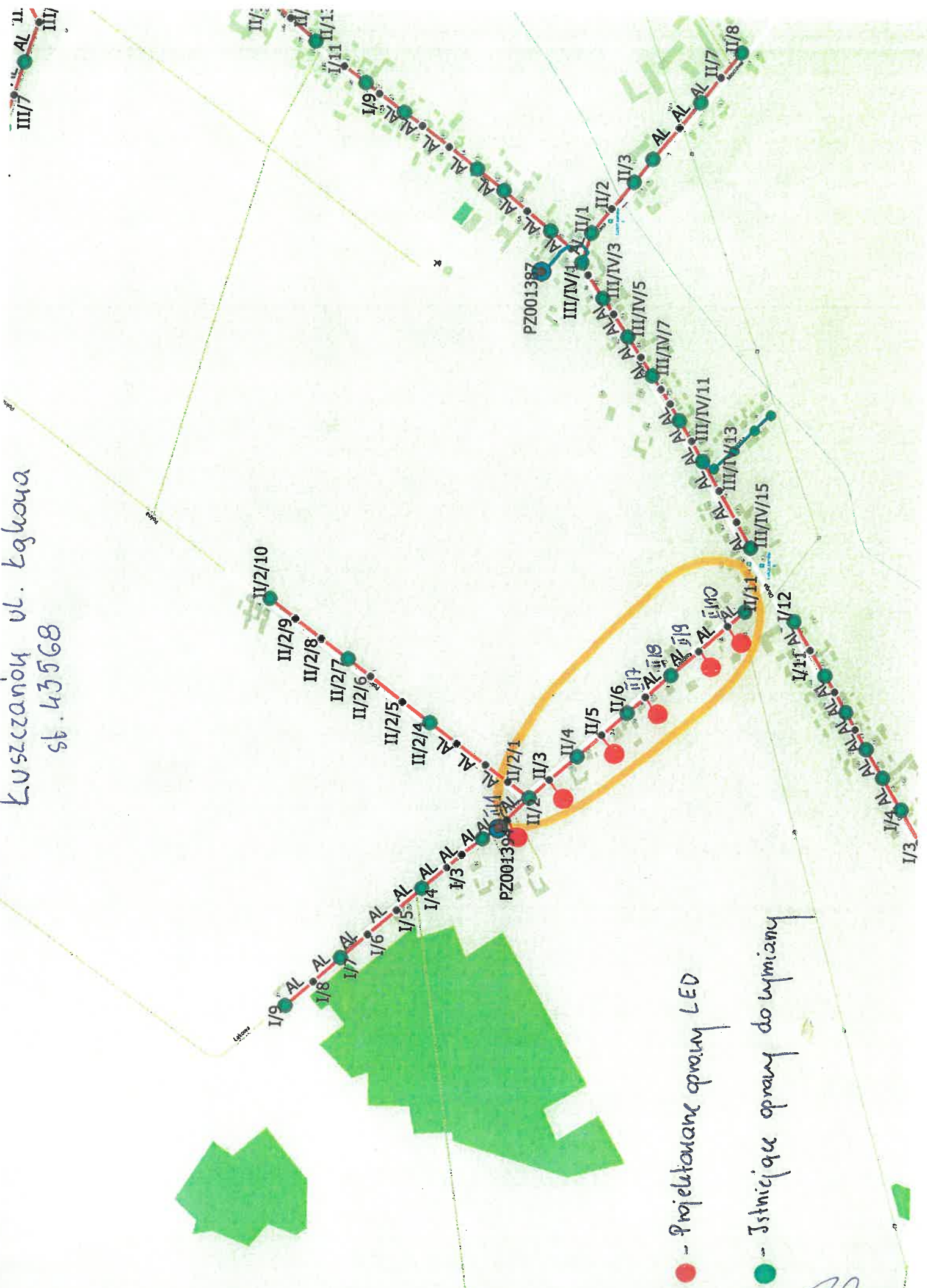
Prace należy wykonywać w technologii PPN

Ze zgłoszeniem do odbioru końcowego zadania należy załączyć:

- **schemat powykonawczy (należy oznaczyć typy opraw i przewodów linii zasilającej wszystkich urządzeń zasilanych ze stacji wymienionych w zakresie rzeczowym zadania) odzwierciedlający uwarunkowania geograficzne (ulice, skrzyżowania, budynki użyteczności publicznej itp.),**
- **atesty i certyfikaty zabudowanych materiałów, dla których nie podano typu.**

SPECIALISTA
ds. eksploatacji oświetlenia
Waldemar Frankowski

Kuszczański ul. Łąkowa
st. 43568

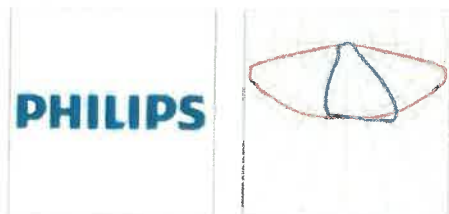


● - Projektowane oprawy LED

● - Istniejące oprawy do wymiany

[Signature]

M5 droga 5m rozstaw 45m bez chodników nawis 0
Podsumowanie (do EN 13201:2015)

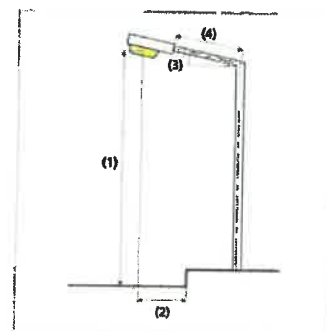


(1) Wysokość punktu świetlnego	8.500 m
(2) Nawis punktu świetlnego	0.000 m
(3) Nachylenie wysięgnika	5.0°
(4) Długość wysięgnika	1.500 m
Godziny pracy w ciągu roku	4000 h: 100.0 %, 36.0 W
Zużycie	792.0 W/km
ULR / ULOR	0.00 / 0.00
Maks. natężenia światła	≥ 70°: 631 cd/klm
	≥ 80°: 221 cd/klm
W każdym kierunku tworzącym podany kąt z dolną linią pionową przy zainstalowanym i gotowym do użytku oświetleniu.	≥ 90°: 1.57 cd/klm

M5 droga 5m rozstaw 45m bez chodników nawis 0
Podsumowanie (do EN 13201:2015)

Klasa natężenia oświetlenia
 Wartości natężenia światła w [cd/klm] do obliczania klasy natężenia światła odnoszą się do strumienia świetlnego lampy, zgodnie z EN 13201:2015.

Klasa wskaźnika oślnienia	D.4		
Producent	PHILIPS	P	36.0 W
Numer artykułu	UniStreet gen2 Micro	Φ_{Lampa}	5524 lm
		Φ_{Oprawa}	4960 lm
Nazwa artykułu	BGP281 T25 LED564S/740 DN10 SR	η	89.79 %
		Wyposażenie	
	1x LED-HB 5524 lm-4S		



BGP281 T25 LED56-4S/740 DN10 SR (z jednej strony na dole)

Odstęp słupa 45.000 m

Wyniki dla pół oceny

	Rozmiar	Obliczono	Zad.	Kontrola
Jezdnia 1 (M5)	L_n	0.52 cd/m ²	≥ 0.50 cd/m ²	✓
	U_a	0.48	≥ 0.35	✓
	U_i	0.73	≥ 0.40	✓
	TI	13 %	≤ 15 %	✓
	R_{EI}	0.66	≥ 0.30	✓

Obliczono współczynnik konserwacji 0.80 dla instalacji.

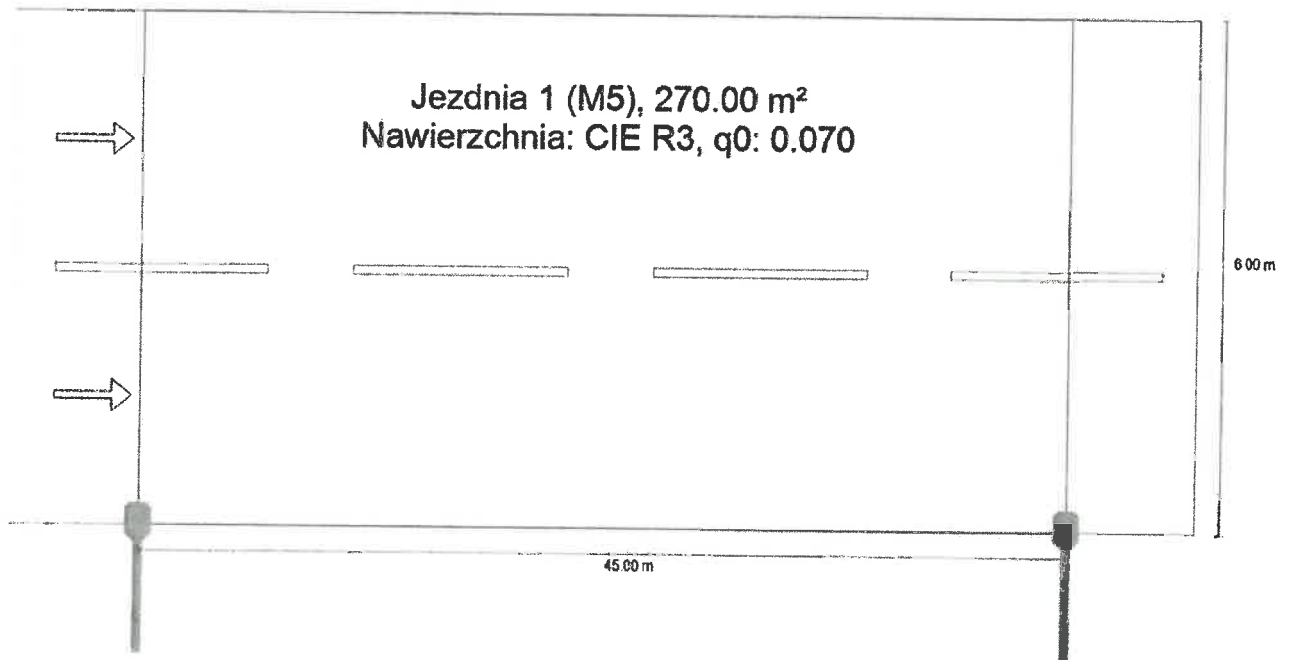
Wyniki dla wskaźników wydajności energetycznej

	Rozmiar	Obliczono	Zużycie
		1ej	

3

M5 droga 5m rozstaw 45m bez chodników nawis 0

Podsumowanie (do EN 13201:2015)



39



Energa
operator

OŚWIETLENIE ULICZNE I DROGOWE	
sp. z o.o. w Kaliszu	
W P Ł Y N E Ń O	21. 06. 2022
Nr dziennika 5624	

Od **ENERGA-OPERATOR SA**
Oddział w Kaliszu
al. Wolności 8,
62-800 Kalisz

Do **Oświetlenie Uliczne i Drogowe Sp. z o.o.**
Wrocławska 71A
62-800 Kalisz

Znak EOP/KD/4/2022/06/02013
Dot. Udostępnienie konstrukcji wsporczych
linii nn

Jarocin, 20.06.2022 r.

W odpowiedzi na pismo WT/T3/WF/1532/2022 z dnia 6-06-2022 roku (wpływ 10-06-2022 roku) dotyczące montażu kolejnych urządzeń oświetleniowych - opraw LED z wykorzystaniem istniejących stanowisk słupowych ENERGA-OPERATOR SA numer: II/1, II/3, II/5, II/7, II/9, II/10 jako konstrukcji wsporczych, zlokalizowanych w miejscowości Łuszczanów ulica Łąkowa gmina Jarocin uprzejmie informujemy, że nie występuje kolizja projektowanych elementów oświetlenia ulicznego z istniejącą linią elektroenergetyczną niskiego napięcia (NN4-43568/02) udostępnioną do montażu elementów oświetlenia ulicznego.

Warunki techniczne montażu elementów oświetlenia ulicznego:

Projektowane oprawy LED należy zamontować na stanowiskach słupowych powyżej przewodów roboczych.

Przed przystąpieniem do prac Wykonawca winien przedstawić plan sytuacyjny (szkic) z planowanym zakresem robót oraz wystąpić z co najmniej 2 tygodniowym wyprzedzeniem do ENERGA-OPERATOR SA Oddział w Kaliszu Rejon Dystrybucji w Jarocinie ul. Batorego 26, 63-200 Jarocin z wnioskiem o zgodę i ustalenie warunków czasowego wyłączenia istniejącej linii elektroenergetycznych niskiego napięcia.

Po wykonaniu prac należy dokonać wspólnie z ENERGA-OPERATOR SA Dział Dokumentacji w Jarocinie odbioru technicznego jakości wykonanych prac oraz ilości zabudowanych urządzeń. Do odbioru technicznego należy dostarczyć dokumentację powykonawczą zgodnie z zapisem w umowie najmu.

Z poważaniem
Kierownik
Działu Dokumentacji Energetycznej
Patryk Zieliński

Opracował:
Michniewski Radosław

T 801 404 404 T +48 58 767
43 50

ENERGA-OPERATOR SA ul. Marynarki Polskiej 130, 80-557 Sąd Rejonowy Gdańsk-Północ VII Wydział Gospodarczy KRS KRS 0000034
Gdańsk Oddział w Kaliszu al. Wolności 8, 62-800 Kalisz

Regon 190275904-
00043 NIP 583-000-11-90

kalisz@energa-operator.pl www.energa-operator.pl

nr konta: 38 1240 6292 1111 0010 3649 0117 Kapitał zakładowy/wpłacony



38