

Zapytanie ofertowe

(roboty budowlane)

na wykonanie zadania pn.: **Przebudowa oświetlenia ulicznego w m. Zduny st. 45049 ul. Pl. Skargi, Sieniutowa, Piaskowa, Ogrodowa**, w zakresie zgodnym z załącznikiem stanowiącym integralną część zapytania.

Dodatkowe informacje odnośnie zakresu prac można uzyskać od p. Bartosz Żyźniewski, tel. 062 598 64 88 lub 606 130 082

Zleceniobiorca zobowiązany będzie do:

- przestrzegania Wytycznych dla wykonawców przy wykonywaniu robót budowlanych na sieciach wspólnych na zlecenie Oświetlenie Uliczne i Drogowe sp. z o.o. zamieszczonych na www.ouid.pl/pliki-do-pobrania.html,
- przestrzegania Wytycznych dla wykonawców przy wykonywaniu robót budowlanych na sieciach wydzielonych na zlecenie Oświetlenie Uliczne i Drogowe sp. z o.o. zamieszczonych na www.ouid.pl/pliki-do-pobrania.html,
- przestrzegania Wytycznych dla wykonawców w zakresie zasad odbioru robót budowlanych wykonywanych na zlecenie Oświetlenie Uliczne i Drogowe sp. z o.o. zamieszczonych na www.ouid.pl/pliki-do-pobrania.html,
- zakupienia wszystkich materiałów niezbędnych do wykonania zadania,
- uzyskania niezbędnych zgód i uzgodnień z zarządcą drogi, lub terenu na którym znajdują się urządzenia oświetleniowe oraz właścicielami infrastruktury znajdującej się w bezpośrednim sąsiedztwie urządzeń oświetleniowych,
- demontażu, przechowywania i ponownego montażu znaków drogowych oraz wszelkiego rodzaju tablic reklamowych i informacyjnych (jeżeli w zakresie zadania jest demontaż, lub wymiana słupów),
- przedłożenia Zleceniodawcy faktury w terminie 7 dni od daty pozytywnego odbioru wykonanych robót.

Zleceniodawca:

- udzieli Zleceniobiorcy upoważnienia do wystąpienia w jego imieniu do Energa-Operator SA w zakresie jednorazowego przygotowania oraz likwidacji miejsca pracy w celu wykonania zakresu robót objętych niniejszym zapytaniem (w przypadku robót na napowietrznej linii wspólnej lub podwieszanej),
- dokona odbioru robót zgodnie z Wytycznymi dla wykonawców w zakresie zasad odbioru robót budowlanych wykonywanych na zlecenie Oświetlenie Uliczne i Drogowe sp. z o.o. zamieszczonych na www.ouid.pl/pliki-do-pobrania.html,
- ureguluje należność za wykonane zadanie przelewem w terminie 25 dni od daty wpływu do siedziby Spółki prawidłowo wystawionej faktury VAT.

Oferty należy składać na druku formularza pn. „**Formularz ofertowy – roboty budowlane**” dostępnym na stronie internetowej www.ouid.pl w zakładce „DO POBRANIA”, na adres: Oświetlenie Uliczne i Drogowe sp. z o. o., ul. Wrocławska 71A, 62-800 Kalisz lub złożyć osobiście w siedzibie Spółki w dni robocze w godz. 8:00-14:00.

Oferty należy składać do dnia 10.10.2020r. (decyduje data wpływu oferty do Spółki)

Oferta winna zostać złożona w zamkniętej kopercie opatrzonej dokładnymi danymi oferenta oraz nazwą zadania:

„OFERTA – dot. m. Zduny ul. Pl. Skargi, Sieniutowa, Piaskowa, Ogrodowa, st.45049, gm. Zduny, zapytanie nr WT/T2 /BŻ /...2479.../2022”

UWAGA: OFERTY MOGĄ BYĆ SKŁADANE WYŁĄCZNIE DROGĄ POCZTOWĄ LUB W SKRZYNCIE PODAWCZEJ PRZY WEJŚCIU DO SPÓŁKI.

Informacja o wyborze najkorzystniejszej oferty zostanie zamieszczona na stronie www.ouid.pl.

Podpisanie umowy nastąpi w siedzibie zamawiającego, w terminie 14 dni od dnia powiadomienia o wyborze najkorzystniejszej oferty. Wzór umowy znajduje się na stronie www.ouid.pl/pliki-do-pobrania.html

W przypadku nie zawarcia umowy z winy Oferenta w ww. terminie, Spółka ma prawo do wyboru kolejnej najkorzystniejszej oferty.

WAŻNE:

Do oferty należy dołączyć wykaz osób, które będą wykonywały ww. prace wg załącznika nr 1 do formularza ofertowego.

Jeśli osoby te nie były wcześniej zgłoszone do Spółki

należy do oferty dołączyć kopie potwierdzone za zgodność z oryginałem:

- zaświadczeń o ukończeniu kursu pracy pod napięciem w urządzeniach i liniach o napięciu do 1kV,
- świadectw kwalifikacyjnych,
- orzeczeń lekarskich o braku przeciwwskazań zdrowotnych do wykonywania pracy na określonym stanowisku.

Zastępca Dyrektora
ds. Technicznych

Jacek Witczak

Prezes Zarządu: Maciej Witczak, Członek Zarządu: Dorota Kisiela-Augustyniak

Sąd Rejonowy w Poznaniu KRS 0000081004 REGON: 250680024 Kapitał zakładowy : 110.944.000 zł NIP : 618-16-07-268

Konta bankowe Santander Bank Polska S.A. 22 1910 1064 0004 8956 4121 0001, Bank Pekao S.A. I O/Kalisz 7412402946111000028733740

**Przebudowa oświetlenia drogowego w m. Zduny st. 45049 ul. Pl. Skargi, Sieniutowa,
Piaskowa, Ogrodowa.**

Zakres rzeczowy zadania:

Zduny st. 45049 ul. Pl. Skargi, Sieniutowa, Piaskowa, Ogrodowa – linia napowietrzna

1Y - Wymiana istn. opraw oświetleniowych na oprawy typu BGP282 T25 1 xLED84-4S/740 DM12 prod. Philips o strumieniu świetlnym lampy na poziomie 8400 lm, wyposażoną w system zdalnego zarządzania oświetleniem CityTouch z abonamentem na 10 lat wraz z wysięgnikiem o wysięgu 1,5 m i kącie gięcia 5 stopni zgodnie z załączonym rys. – **5 szt.**

1Z - Wymiana istn. opraw oświetleniowych na oprawy typu BGP282 T25 1 xLED84-4S/740 DM12 prod. Philips o strumieniu świetlnym lampy na poziomie 8400 lm, wyposażoną w system zdalnego zarządzania oświetleniem CityTouch z abonamentem na 10 lat wraz z wysięgnikiem o wysięgu 2,0 m i kącie gięcia 5 stopni zgodnie z załączonym rys. – **6 szt.**

2Y - Wymiana istn. opraw oświetleniowych na oprawy typu BGP282 T25 1 xLED65-4S/740 DN10 prod. Philips o strumieniu świetlnym lampy na poziomie 6600 lm, wyposażoną w system zdalnego zarządzania oświetleniem CityTouch z abonamentem na 10 lat wraz z wysięgnikiem o wysięgu 1,5 m i kącie gięcia 5 stopni zgodnie z załączonym rys. – **3 szt.**

2Z - Wymiana istn. opraw oświetleniowych na oprawy typu BGP282 T25 1 xLED65-4S/740 DN10 prod. Philips o strumieniu świetlnym lampy na poziomie 6600 lm, wyposażoną w system zdalnego zarządzania oświetleniem CityTouch z abonamentem na 10 lat wraz z wysięgnikiem o wysięgu 2,0 m i kącie gięcia 5 stopni zgodnie z załączonym rys. – **4 szt.**

3Y - Wymiana istn. oprawy oświetleniowej na oprawę typu BGP282 T25 1 xLED90-4S/740 DX50 prod. Philips o strumieniu świetlnym lampy na poziomie 9000 lm, wyposażoną w system zdalnego zarządzania oświetleniem CityTouch z abonamentem na 10 lat wraz z wysięgnikiem o wysięgu 1,5 m i kącie gięcia 5 stopni zgodnie z załączonym rys. – **1 szt.**

3Z – Montaż nowej oprawy oświetleniowej typu BGP282 T25 1 xLED90-4S/740 DX50 prod. Philips o strumieniu świetlnym lampy na poziomie 9000 lm, wyposażoną w system zdalnego zarządzania oświetleniem CityTouch z abonamentem na 10 lat wraz z wysięgnikiem o wysięgu 2,0 m i kącie gięcia 5 stopni zgodnie z załączonym rys. – **1 szt.**

Montażu nowych opraw należy dokonać w lokalizacjach zgodnych z załączonymi schematami. Oprawy montować nad linią energetyczną prostopadle do jezdni. Wysięgniki montować za pomocą śrub wysięgnika (tzw. „laski”) na słupach ŻN, a na słupach drewnianych i wirowych za pomocą uchwytów wysięgnika mocowanych taśmą stalową COT 37 i klamerkami COT 36 prod. ENSTO.

Oprawy zasilic kablem typu YKY 2x2,5 mm² 0,6/1 kV, pozostawiając podwójną izolacją na długości min. 10 cm po wyjściu kabla z wysięgnika oraz wykonując zapas pojedynczych żył o długości ok. 2 m zwijając je w postać sprężyny, w celu umożliwienia swobodnego podłączenia oprawy do linii zasilającej. Montowane oprawy zabezpieczyć bezpiecznikowymi złączami do lamp oświetlenia ulicznego montowanymi bezpośrednio na przewodzie linii zasilającej firmy SINTUR, typu BZO-03 w przypadku linii izolowanej i typu BZO-04 w przypadku linii gołej, z wkładkami bezpiecznikowymi typu Bi-Wts 4 A.

Do podłączenia żyły **ochronno-neutralnej PEN przewodu zasilającego** oprawę należy użyć zacisków izolowanych przebijających izolację typu SLIP 12.05, SLIP 22.1 lub SL 11.118 prod. ENSTO w przypadku linii izolowanej i zacisków typu SM 2.11 prod. ENSTO w przypadku linii gołej. Podczas montażu należy zwrócić szczególną uwagę na prawidłowe wprowadzenie przewodu zasilającego oprawę oraz jej zamknięcie, w celu zapewnienia wymaganej szczelności.

Do montażu urządzeń oświetleniowych zastosować odrębny osprzęt i konstrukcje. Montowane urządzenia winny być fabrycznie nowe. Za wyjątkiem punktów z zapisem o przełożeniu istniejącego osprzętu, przewodu i wysięgników, należy wszędzie zastosować nowe urządzenia.

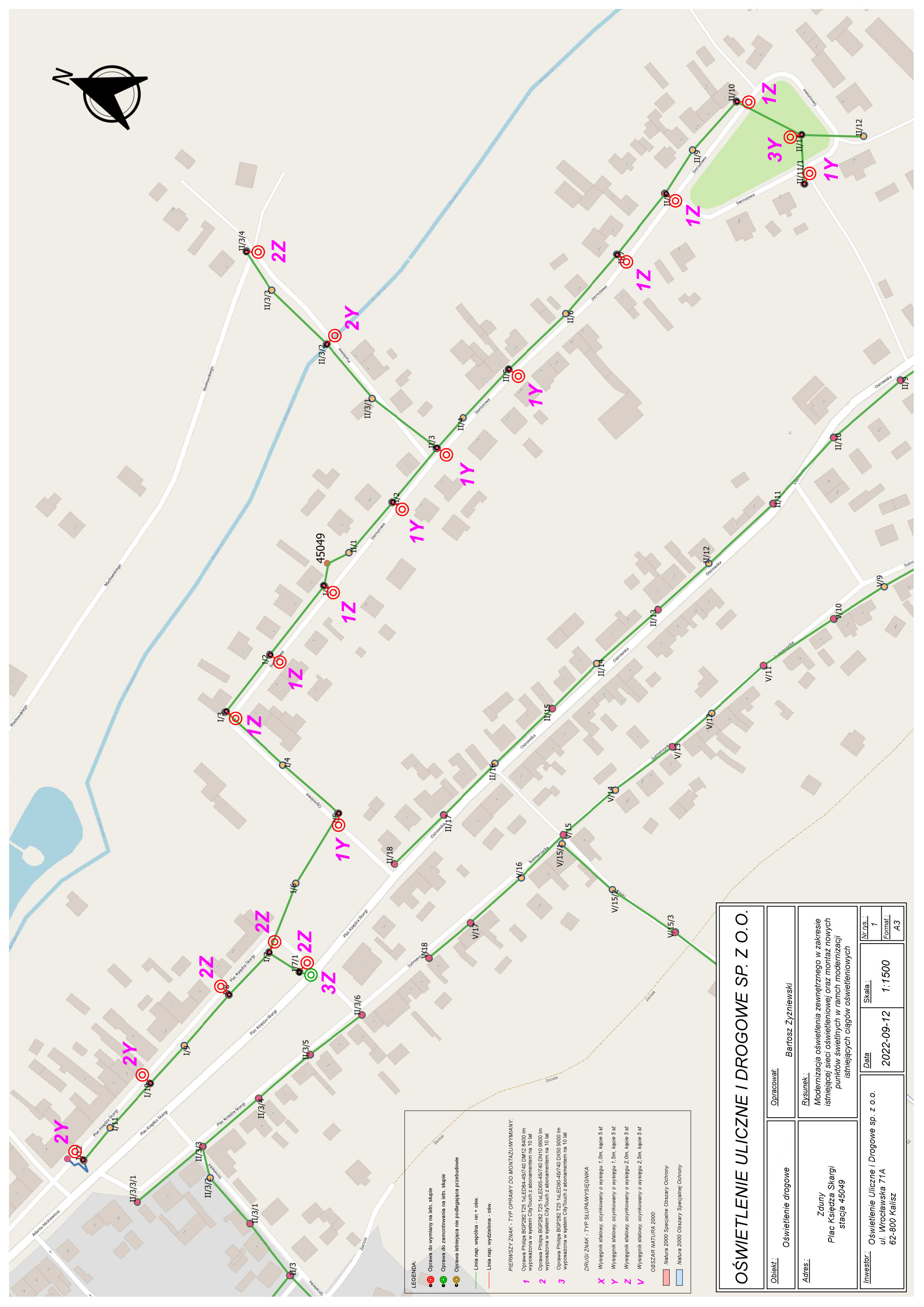
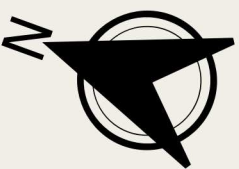
Do pisma zgłaszającego gotowość do odbioru załączyć:

- **certyfiakat potwierdzający abonament CityTouch**
- **schemat powykonawczy**

Prace należy skoordynować z konserwatorem sieci oświetleniowej, a Spółkę OUiD powiadomić pisemnie o terminie rozpoczęcia przebudowy.

Opracował:

SPECJALISTA
ds. Eksploatacji Oświetlenia
Bartosz Lyżniewski



LEGENDA:

- Oprawa do wymiany na istn. słupie
- Oprawa do zamontowania na istn. słupie
- Oprawa istniejąca nie podlegająca przebudowie
- Linia nap. wspólna - nm + ośw.
- Linia nap. wydzielona - ośw.

PIERWSZY ZNAK - TYP OPRAWY DO MONTAZU/WYMIANY:

- 1** Oprawa Philips BGP282 T25 1xLED84-4S/740 DM12 8400 lm wyposażona w system CityTouch z abonamentem na 10 lat
- 2** Oprawa Philips BGP282 T25 1xLED85-4S/740 DN10 8600 lm wyposażona w system CityTouch z abonamentem na 10 lat
- 3** Oprawa Philips BGP282 T25 1xLED90-4S/740 DX50 9000 lm wyposażona w system CityTouch z abonamentem na 10 lat

DRUGI ZNAK - TYP SŁUPAWYSIĘGNIKA:

- X** Wysięgnik stalowy, ocynkowany o wysokości 1,0m, kącie 5 st.
- Y** Wysięgnik stalowy, ocynkowany o wysokości 1,5m, kącie 5 st.
- Z** Wysięgnik stalowy, ocynkowany o wysokości 2,0m, kącie 5 st.
- V** Wysięgnik stalowy, ocynkowany o wysokości 2,5m, kącie 5 st.

OBSZAR NATURA 2000:

- Natura 2000 Specjalne Obszary Ochrony
- Natura 2000 Obszary Specjalnej Ochrony

OŚWIETLENIE ULICZNE I DROGOWE SP. Z O.O.			
Obiekt:	Oświetlenie drogowe	Opracował:	Bartosz Żyżniewski
Adres:	Zduny Plac Księży Skargi stacja 45049	 rysunek:	Modernizacja oświetlenia zewnętrznego w zakresie istniejącej sieci oświetleniowej oraz montaż nowych punktów świetlnych w ramach modernizacji istniejących ciągów oświetleniowych
Investor:	Oświetlenie Uliczne i Drogowe sp. z o.o. ul. Wrocławska 71A 62-800 Kalisz	Data	2022-09-12
		Skala:	1:1500
		Mr. rys.:	1
		Format:	A3