

Zapytanie ofertowe

(roboty budowlane)

na wykonanie zadania pn.: **Przebudowa oraz budowa sieci elektroenergetycznej do 1 kV w zakresie oświetlenia drogowego w m. Anopol, Trzebienie Pierwsze, Pyczek, st. 14566, 14359, Gmina Lisków**, w zakresie zgodnym z załącznikiem stanowiącym integralną część zapytania.

UWAGA: termin realizacji zadania do dnia 14.10.2022r.

Dodatkowe informacje odnośnie zakresu prac można uzyskać od p. Dawida Świątka, tel. 062 598 64 21 lub 535 500 841

Zleceniobiorca zobowiązany będzie do:

- przestrzegania Wytycznych dla wykonawców przy wykonywaniu robót budowlanych na sieciach wspólnych na zlecenie Oświetlenie Uliczne i Drogowe sp. z o.o. zamieszczonych na www.ouid.pl/pliki-do-pobrania.html,
- przestrzegania Wytycznych dla wykonawców przy wykonywaniu robót budowlanych na sieciach wydzielonych na zlecenie Oświetlenie Uliczne i Drogowe sp. z o.o. zamieszczonych na www.ouid.pl/pliki-do-pobrania.html,
- przestrzegania Wytycznych dla wykonawców w zakresie zasad odbioru robót budowlanych wykonywanych na zlecenie Oświetlenie Uliczne i Drogowe sp. z o.o. zamieszczonych na www.ouid.pl/pliki-do-pobrania.html,
- zakupienia wszystkich materiałów niezbędnych do wykonania zadania,
- uzyskania niezbędnych zgód i uzgodnień z zarządcą drogi, lub terenu na którym znajdują się urządzenia oświetleniowe oraz właścicielami infrastruktury znajdującej się w bezpośrednim sąsiedztwie urządzeń oświetleniowych,
- demontażu, przechowywania i ponownego montażu znaków drogowych oraz wszelkiego rodzaju tablic reklamowych i informacyjnych (jeżeli w zakresie zadania jest demontaż, lub wymiana słupów),
- przedłożenia Zleceniodawcy faktury w terminie 7 dni od daty pozytywnego odbioru wykonanych robót.

Zleceniodawca:

- udzieli Zleceniobiorcy upoważnienia do wystąpienia w jego imieniu do Energa-Operator SA w zakresie jednorazowego przygotowania oraz likwidacji miejsca pracy w celu wykonania zakresu robót objętych niniejszym zapytaniem (w przypadku robót na napowietrznej linii wspólnej lub podwieszanej),
- dokona odbioru robót zgodnie z Wytycznymi dla wykonawców w zakresie zasad odbioru robót budowlanych wykonywanych na zlecenie Oświetlenie Uliczne i Drogowe sp. z o.o. zamieszczonych na www.ouid.pl/pliki-do-pobrania.html,
- ureguluje należność za wykonane zadanie przelewem w terminie 25 dni od daty wpływu do siedziby Spółki prawidłowo wystawionej faktury VAT.

Oferty należy składać na druku formularza pn. „**Formularz ofertowy – roboty budowlane**” dostępnym na stronie internetowej www.ouid.pl w zakładce „DO POBRANIA”, na adres: Oświetlenie Uliczne i Drogowe sp. z o. o., ul. Wrocławska 71A, 62-800 Kalisz lub złożyć osobiście w siedzibie Spółki w dni robocze w godz. 8:00-14:00.

Oferty należy składać do dnia 12.08.2022r. (decyduje data wpływu oferty do Spółki)

Oferta winna zostać złożona w zamkniętej kopercie opatrzonej dokładnymi danymi oferenta oraz nazwą zadania:

„**OFERTA – dot. m. Anopol, Trzebienie Pierwsze, Pyczek, 14566, 14359, Gmina Lisków, zapytanie nr WT/T1/GW/1989/2022**”

UWAGA: OFERTY MOGA BYĆ SKŁADANE WYŁĄCZNIE DROGĄ POCZTOWĄ LUB W SKRZYŃCE PODAWCZEJ PRZY WEJŚCIU DO SPÓŁKI.

Informacja o wyborze najkorzystniejszej oferty zostanie zamieszczona na stronie www.ouid.pl.

Podpisanie umowy nastąpi w siedzibie zamawiającego, w terminie 14 dni od dnia powiadomienia o wyborze najkorzystniejszej oferty.

Wzór umowy znajduje się na stronie www.ouid.pl/pliki-do-pobrania.html

W przypadku nie zawarcia umowy z winy Oferenta w ww. terminie, Spółka ma prawo do wyboru kolejnej najkorzystniejszej oferty.

WAŻNE:

Do oferty należy dołączyć wykaz osób, które będą wykonywały ww. prace wg załącznika nr 1 do formularza ofertowego.

Jeśli osoby te nie były wcześniej zgłoszone do Spółki

należy do oferty dołączyć kopie potwierdzone za zgodność z oryginałem:

- zaświadczeń o ukończeniu kursu pracy pod napięciem w urządzeniach i liniach o napięciu do 1kV,
- świadectw kwalifikacyjnych,
- orzeczeń lekarskich o braku przeciwwskazań zdrowotnych do wykonywania pracy na określonym stanowisku.

Zastępca Dyrektora
ds. Technicznych

Jacek Witczak

Prezes Zarządu: Maciej Witczak, Członek Zarządu: Dorota Kisiela-Augustyniak

Sąd Rejonowy w Poznaniu KRS 000081004 REGON: 250680024 Kapitał zakładowy : 110.354.000 zł NIP : 618-16-07-268

Konta bankowe Santander Bank Polska S.A. 22 1910 1064 0004 8956 4121 0001, Bank Pekao S.A. I O./Kalisz 7412402946111000028733740

Zakres rzeczowy zadania na terenie gm. Lisków:

1. Annopol st. 14566 - sieć napowietrzna, wspólna

A – montaż oprawy typu BGP282 T25 1xLED99-4S/740 DX65 10000lm 60W z wysięgnikiem o wysięgu 3,5m i kącie gięcia 10 stopni – 2 szt.

B – wymiana oprawy sodowej na oprawę typu BGP282 T25 1xLED99-4S/740 DX65 10000lm 60W z wysięgnikiem o wysięgu 2,5m i kącie gięcia 10 stopni – 1 szt.

C – wymiana oprawy sodowej na oprawę typu BGP282 T25 1xLED99-4S/740 DX65 10000lm 60W z wysięgnikiem o wysięgu 3,5m i kącie gięcia 10 stopni – 1 szt.

2. Trzebień Pierwszy st. 14359 - sieć napowietrzna, wspólna

A – montaż oprawy typu BGP281 T25 1xLED69-4S/740 DN10 7000lm 44,5W z wysięgnikiem o wysięgu 2,0m i kącie gięcia 10 stopni – 4 szt.

B – montaż oprawy typu BGP282 T25 1xLED99-4S/740 DX65 10000lm 60W z wysięgnikiem o wysięgu 2,5m i kącie gięcia 10 stopni – 1 szt.

3. Pyczek pomiędzy posesją 15 a 16 - sieć napowietrzna, wspólna

B – montaż oprawy typu BGP282 T25 1xLED99-4S/740 DX65 10000lm 60W z wysięgnikiem o wysięgu 3,5m i kącie gięcia 10 stopni – 1 szt.

- montaż przewodu AsXSn 2x25 mm² (10 m) na słupie w sztywnej rurze osłonowej BE32 zakończonej na górze kolaniem oraz połączonej szczelnie kolaniem z dolną częścią szafki pomiarowej montowanej przez ENERGA-OPERATOR SA
- montaż uziemienia o $R \geq 10\Omega$ wraz z ogranicznikiem przepięć 0,28/5 – 1 kpl.

Opis techniczny:

Wymiany oraz montażu nowych opraw należy dokonać w lokalizacjach zgodnych z załączonymi schematami. Oprawy montować nad linią energetyczną prostopadle do jezdni. Wysięgniki montować za pomocą śrub wysięgnika (tzw. „laski”). Dla wysięgników o wysięgu bocznym 2,0m oraz 2,5m należy zastosować 3 laski. W przypadku wysięgników o wysięgu bocznym 3,5m należy przewidzieć 1m rury na słupie tak aby można było zastosować 4 laski do montażu. Zastosować wysięgniki ocynkowane o średnicy zewnętrznej ok. 49mm.

Oprawy zasilić przewodami typu YKY 2x2,5mm² 450/750V (okrągły), pozostawiając podwójną izolację na długości min. 10cm po wyjściu przewodu z wysięgnika oraz wykonując zapas pojedynczych żył o długości ok. 2m związując je w postać sprężyny, w celu umożliwienia swobodnego podłączenia oprawy do linii zasilającej. Oprawy zabezpieczyć bezpiecznikowymi łącznikami do lamp oświetlenia ulicznego montowanymi bezpośrednio na przewodzie linii zasilającej firmy SINTUR, typu BZO-03 z wkładkami bezpiecznikowymi typu Bi-Wts 4A. Do podłączenia żyły ochronno-neutralnej PEN przewodu zasilającego oprawę należy użyć zacisków izolowanych przebijających izolację typu SLIP 12.05, SLIP 22.1 lub SL 11.118 prod. Ensto. Podczas montażu należy zwrócić szczególną uwagę na prawidłowe wprowadzenie przewodu zasilającego oprawę oraz jej zamknięcie, w celu zapewnienia wymaganej szczelności.

Do montażu urządzeń oświetleniowych zastosować odrębny osprzęt i konstrukcje. Montowane urządzenia winny być fabrycznie nowe.

Za wyjątkiem punktów z zapisem o przełożeniu istniejącego osprzętu, przewodu i wysięgników, należy wszędzie zastosować nowe urządzenia.

Prace należy skoordynować z konserwatorem sieci oświetleniowej, a Spółkę OUID powiadomić pisemnie o terminie rozpoczęcia rozbudowy.

Do pisma zgłaszającego zakończenie prac i gotowość do odbioru technicznego należy załączyć:

- schemat powykonawczy (należy oznaczyć typy opraw i przewodów linii zasilającej), dla całych obiektów, tj. wszystkich słupów na których znajdują się urządzenia (oprawy, przewody linii, wprowadzone kable) zasilane z danego punktu zapalania; schemat powykonawczy ma być przekazany do Spółki w formie papierowej jako załącznik dokumentacji powykonawczej.

Opracował

SPECJALISTA
ds. Eksploatacji Oświetlenia
Dawid Świątek


14565 i 14566

Annopol

Gm. Lisków



1 szel. - Gawniek
5 szel. - OHS

Stacja: 14565
Zegar: AST midi
Licznik: 10039389
Rodzaj zasilania: 1-faz.
Rodzaj linii: 
Nr PZ 003501
Lokalizacja: szafka na słupie st.
Data: 09.12.2021

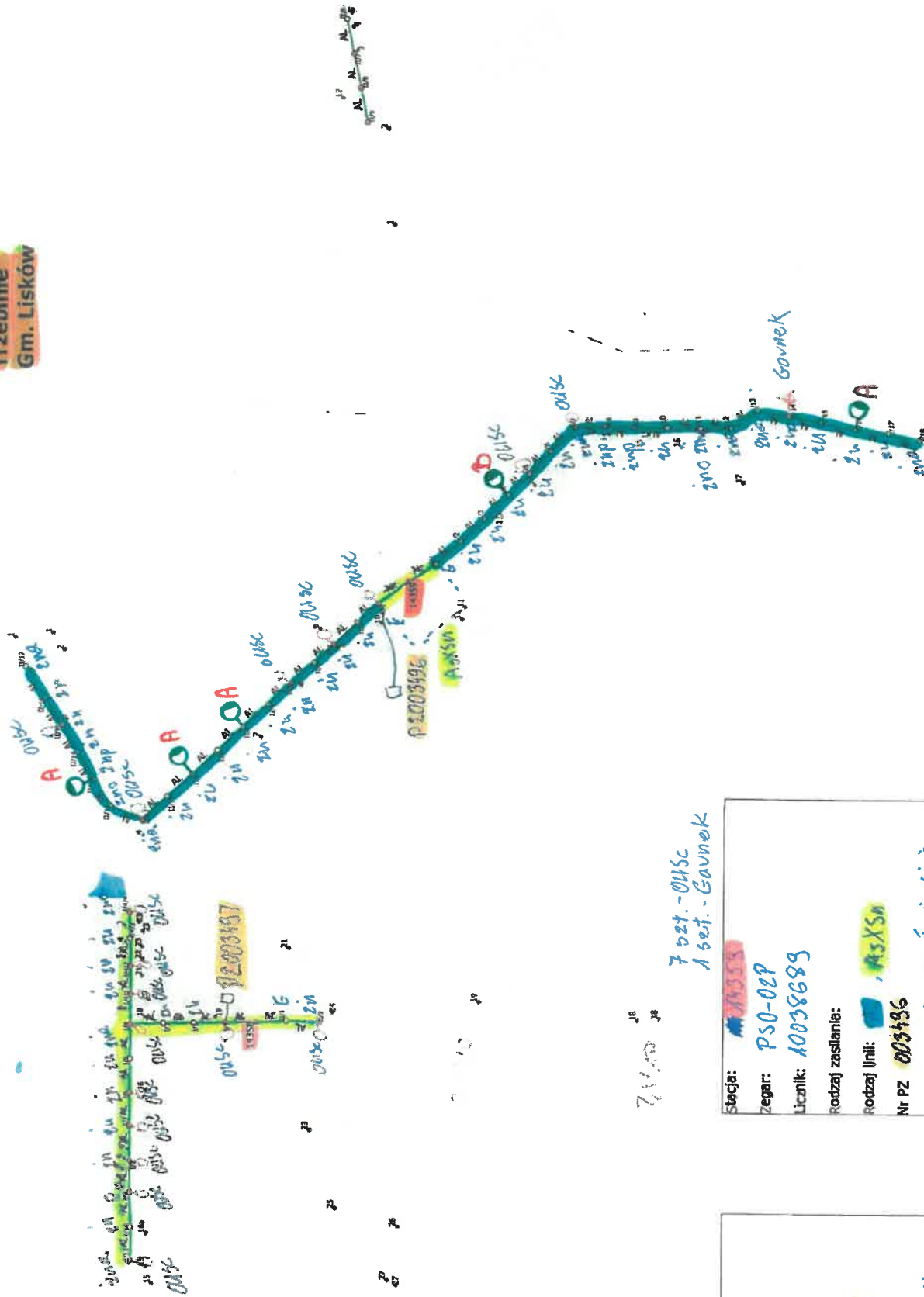


Stacja: 14566
Zegar: P50-02PD
Licznik: 10039350
Rodzaj zasilania: 1-faz.
Rodzaj linii: Asym-cmTos6
Nr PZ 003502
Lokalizacja: szafka na słupie st.
Data: 09.12.2021

Faz. - OHS

30

14358 i 14359
Trzebinie
Gm. Lisków



7 szt. - OU5C
1 szt. - Gavnek

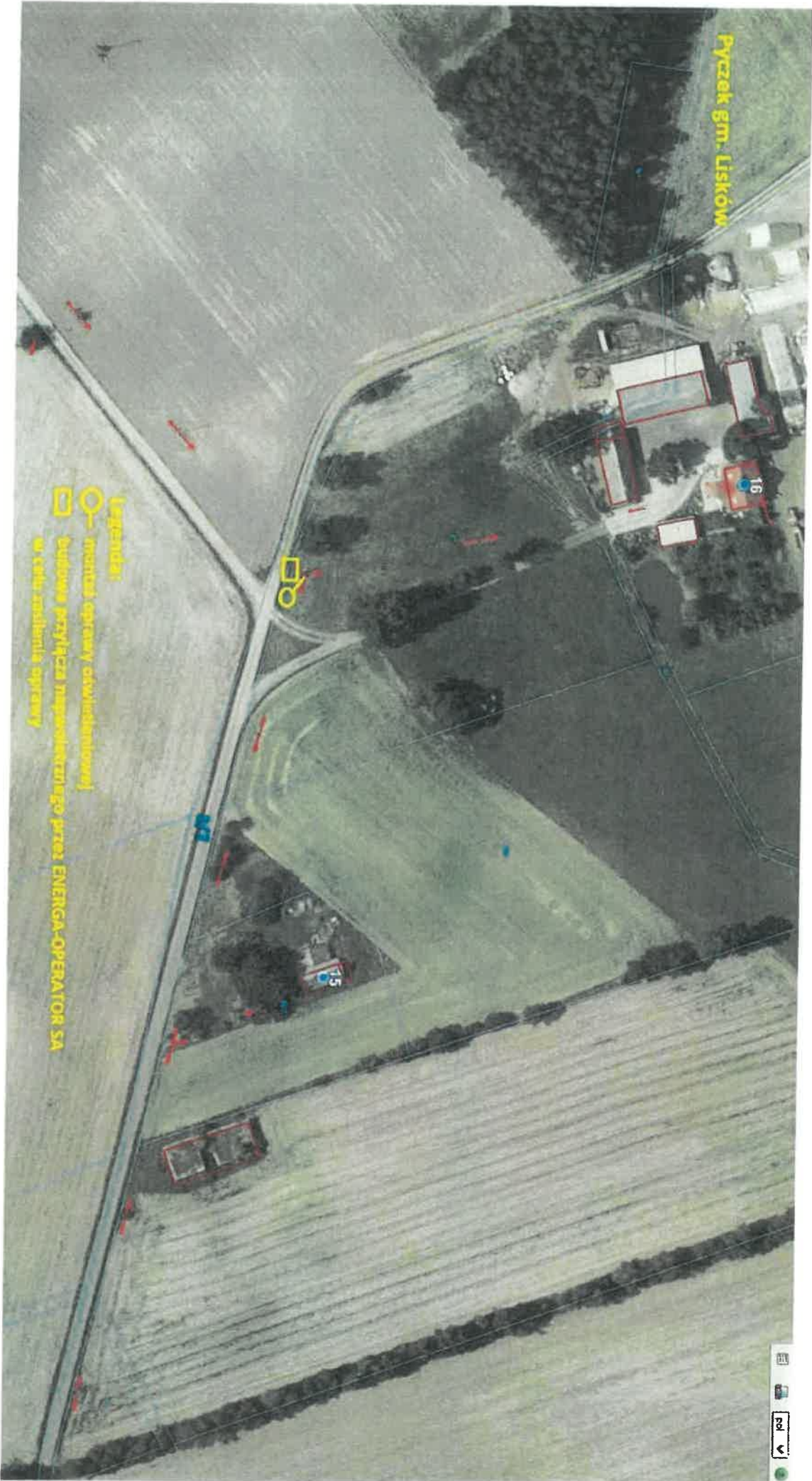
11 szt. - OU5C

Stacja:	ASX5A
Zegar:	AST midi
Licznik:	10039377
Rodzaj zasilania:	1-faz.
Rodzaj linii:	ASX5N-CO10SC
Nr PZ:	003437
lokalizacja:	sestfka na stropie liniowym 1/A
Data:	09.10.2021

7 szt. - OU5C
1 szt. - Gavnek

Stacja:	ASX5B
Zegar:	PSO-02P
Licznik:	10038689
Rodzaj zasilania:	
Rodzaj linii:	ASX5A
Nr PZ:	003496
lokalizacja:	sestfka na stropie liniowym
Data:	09.10.2021

Pyzdek gm. Lisków



Legenda:
○ - маршрут опрaвы oтвeдeннoй
□ - будoвнa прнжeннa нaпoслeдoвaтeльнo прoтн ENERGA-OPEAТOP SA
w ceбe зaключeнa опрaвa

