

**Zapytanie ofertowe**  
(dokumentacja projektowa)

na wykonanie dokumentacji projektowej pn.: **Budowa sieci elektroenergetycznej do 1 kV w zakresie oświetlenia zewnętrznego w m. Ostrzeszów ul. Dworcowa, 22436 i 22796, gm. Ostrzeszów**, wraz ze sprawowaniem nadzoru autorskiego w trakcie realizacji robót.

Dokumentację projektową należy wykonać zgodnie z warunkami technicznymi nr WTS 20/T2/2022 z dnia 17.06.2022r. stanowiącymi integralną część zapytania.

Dodatkowe informacje odnośnie zakresu prac można uzyskać od p. Bartosza Żyźniewskiego, tel. 062 598 64 24 lub 606 130 082

Oferty należy składać na druku formularza pn. „**Formularz ofertowy – wykonanie projektu**” dostępnym na stronie internetowej <http://www.oid.pl/pliki-do-pobrania>, na adres: Oświetlenie Uliczne i Drogowe sp. z o. o., ul. Wrocławska 71A, 62-800 Kalisz lub złożyć osobiście w siedzibie Spółki w dni robocze w godz. 8:00-14:00.

**Oferty należy składać do dnia 25.07.2022r.** (decyduje data wpływu oferty do Spółki)

Oferta winna zostać złożona w zamkniętej kopercie opatrzonej dokładnymi danymi oferenta oraz nazwą zadania: „**OFERTA – dot. dokumentacji w m. Ostrzeszów ul. Dworcowa, 22436 i 22796, gm. Ostrzeszów, zapytanie nr WT/T2/BŻ/1834/...../2022**”

**UWAGA: OFERTY MOGĄ BYĆ SKŁADANE WYŁĄCZNIE DROGĄ POCZTOWĄ LUB W SKRZYŃCE PODAWCZEJ PRZY WEJŚCIU DO SPÓŁKI.**

Przed podpisaniem umowy, Wykonawca zobowiązany jest do dostarczenia uprawnień budowlanych oraz aktualnego zaświadczenia o przynależności do Polskiej Izby Inżynierów Budownictwa.

Informacja o wyborze najkorzystniejszej oferty zostanie zamieszczona na stronie [www.oid.pl](http://www.oid.pl).

Podpisanie umowy nastąpi w siedzibie zamawiającego, w terminie 14 dni od dnia powiadomienia o wyborze najkorzystniejszej oferty. Wzór umowy znajduje się na stronie [www.oid.pl/pliki-do-pobrania.html](http://www.oid.pl/pliki-do-pobrania.html)

W przypadku nie zawarcia umowy z winy Oferenta w ww. terminie, Spółka ma prawo do wyboru kolejnej najkorzystniejszej oferty.

DYREKTOR  
ds. Technicznych  
  
Jakub Krzywicki

**Warunki techniczne**

dot. wykonania projektu budowy sieci elektroenergetycznej do 1 kV  
w zakresie oświetlenia zewnętrznego

1. Adres inwestycji:  
gmina: Ostrzeszów  
miejscowość: Ostrzeszów  
nazwa ulicy: Dworcowa
2. Rodzaj projektowanej linii: kablowa.
  - a) typ przewodu/kabla zasilającego: kabel typu YAKXS o przekroju zgodnym z obliczeniami lecz nie mniejszym niż 4x25mm<sup>2</sup>.
  - b) dodatkowe parametry linii zasilającej: -.
  - c) w przypadku linii kablowej na projektowanych kablach należy umieścić oznaczniki zawierające: „Oświetlenie, typ kabla, nr stacji zasilającej, trasa kabla (początek – koniec danego odcinka), rok budowy”.
3. Orientacyjna długość projektowanej linii kablowej 535 m, linii napowietrznej wydzielonej - m, linii napowietrznej wspólnej - m.
4. Nr stacji zasilającej: 22436 i 22796, nr istniejącego PZ PZ1743 i PZ2285
5. Miejsce zasilania: słup 1/III i 8/5/IV – zgodnie z załączonym planem sytuacyjnym.
6. Rodzaj zasilania: jednofazowe
7. Parametry szafy oświetleniowej:
  - a) istniejąca szafa,
  - b) rodzaj projektowanej szafy: nie dotyczy,
  - c) materiał obudowy: nie dotyczy,
  - d) barwa obudowy: nie dotyczy
  - e) minimalny stopień szczelności: IP nie dotyczy
  - f) minimalna odporność na udary: IK nie dotyczy
  - g) miejsce montażu: -,
  - h) rodzaj sterowania: nie dotyczy,
  - i) rodzaj zabezpieczenia przedlicznikowego: nie dotyczy,
  - j) rodzaj zabezpieczeń obwodowych: nie dotyczy,
  - k) ilość obwodów szafy oświetleniowej: nie dotyczy,
  - l) w przypadku projektowanej szafy, winna ona posiadać możliwość zamontowania zamka/wkładki w systemie Master-Key,
  - m) w przypadku istniejącej szafy oświetleniowej, w razie potrzeby należy dostosować ją do zmiany mocy zainstalowanej.
8. Parametry projektowanych słupów:
  - a) materiał: aluminium anodowane,
  - b) wysokość montażu oprawy w metrach: 8,
  - c) sposób montażu w gruncie: do wkopania,
  - d) kolor: nie dotyczy
  - e) inne parametry: słup anodowany na kolor C45W zabezpieczony w dolnej części elastomerem w kolorze słupa, słup z wysięgnikiem lub bez
  - f) typ słupa: -
  - g) w przypadku projektowanych słupów, kable w słupach należy łączyć za pomocą izolowanych złącz kablowych z wkładkami bezpiecznikowymi typu D01.

- h) projektowane słupy należy oznakować aluminiowymi, żółtymi tabliczkami z tłoczonymi, czarnymi napisami firmy Multi-tab. Treść tabliczek ustalić z Oświetlenie Uliczne i Drogowe sp. z o.o. Tabliczki należy zamontować na słupach od strony drogi na wysokości od 2 do 2,5m taśmą stalową, nierdzewną.
9. Parametry wysięgników dla linii napowietrznej:
- materiał: nie dotyczy
  - inne: nie dotyczy,
  - wysięgniki montować w taki sposób aby oprawy znajdowały się nad przewodami linii nn.
10. Parametry opraw:
- rodzaj źródła światła: LED, temperatura barwowa 4000 K,
  - stopień ochrony przeciwporażeniowej: II,
  - klasa szczelności dla całej oprawy: IP 66,
  - minimalna odporność na udary: IK 09
  - materiał: aluminium,
  - typ oprawy: UniiStreet,
  - system zarządzania: CityTouch z abonamentem 10 lat,
  - inne uwagi: -.
11. Parametry przewodów zasilających oprawy w słupach/wysięgnikach: YKY 0,6/1kV 2x2,5mm<sup>2</sup>.
12. Rodzaj zabezpieczeń bezpiecznikowych dla opraw: izolowane złącza kablowe IZK z wkładkami D01.
13. Ochrona przeciwprzepięciowa: nie dotyczy.
14. Układ zasilania: TN-C.
15. Do obliczeń fotometrycznych należy przyjąć klasą oświetleniową dla drogi: M5, dla chodników: P3 oraz współczynnik konserwacji równy: 0,8.
16. W przypadku projektowania urządzeń oświetleniowych na konstrukcjach wsporczych (słupach) będących własnością ENERGA-OPERATOR SA, dokumentację należy bezwzględnie uzgodnić z właściwym terytorialnie Rejonowym Zakładem Dystrybucji.
17. Projektowane linie oświetleniowe, kablowe lub napowietrzne, wydzielone w miarę możliwości projektować w pasie drogowym lub na innych terenach publicznych.
18. Należy stosować wyłącznie urządzenia i materiały dopuszczone do stosowania na terenie kraju.
19. Demontaże: nie dotyczy.
20. Pozostałe uwagi: brak
21. Dla linii kablowych oraz linii napowietrznych, wydzielonych dokumentacja projektowa podlega następującym sprawdzeniom przez Oświetlenie Uliczne i Drogowe sp. z o.o. w Kaliszu:
- wstępnemu, gdzie do uzgodnienia na początku prac projektowych należy przedłożyć:
    - w wersji papierowej w 1 egz.: wykonane obliczenia oświetleniowe, mapę z lokalizacją latarni, wykaz właścicieli działek objętych inwestycją,
    - w wersji elektronicznej: plik w formacie EVO wykonanych obliczeń oświetleniowych,
  - końcowemu, gdzie do uzgodnienia przed wystąpieniem o wydanie pozwolenia na budowę lub dokonania zgłoszenia wykonania robót budowlanych, należy przedłożyć w wersji papierowej 2 egz. kompletnego w rozumieniu Prawa Budowlanego projektu budowlano-wykonawczego oraz kosztorys inwestorski.
22. Dla linii napowietrznych, wspólnych dokumentacja projektowa podlega sprawdzeniu przez Oświetlenie Uliczne i Drogowe sp. z o.o. w Kaliszu w zakresie:
- dokumentów określonych w piśmie nr: EOP/KP/4/2022/06/040832/AG i EOP/KP/4/2022/06/033699/AG,
  - opisu technicznego, zawierającego obliczenia elektryczne,
  - planu sytuacyjnego zawierającego cały obiekt zasilany z danego PZ,
  - schematu jednokreskowego,
  - obliczeń fotometrycznych.
23. Załączniki: pisma EOP, plan sytuacyjny.

Opracował: Bartosz Żyżniewski.

DYREKTOR  
ds. Technicznych  
*Jakub Krzyżda*  
Jakub Krzyżda

**Informacja uzupełniająca do zapytania ofertowego  
WT/T2/BŻ/1834/2022**

**Dotyczy opracowania dokumentacji projektowej pn. „Budowa sieci elektroenergetycznej w zakresie oświetlenia zewnętrznego w m. Ostrzeszów ul. Dworcowa stacje 22436,22796 Gm. Ostrzeszów”**

W zakresie opracowania dokumentacji projektowej należy uwzględnić projekt przebudowy drogi ulicy Dworcowej (mapa przebudowy drogi stanowi załącznik zapytania). Zasilanie projektowanej infrastruktury należy wykonać z dwóch stron tj. od ul. Powstańców Wielkopolskich (słup napowietrzny wspólny stacja 22436) oraz od pos. 4 przy ul. Dworcowej (słup napowietrzny wspólny stacja 22796).

KIEROWNIK SEKCJI  
Obszaru II

*Szymon Kubiak*

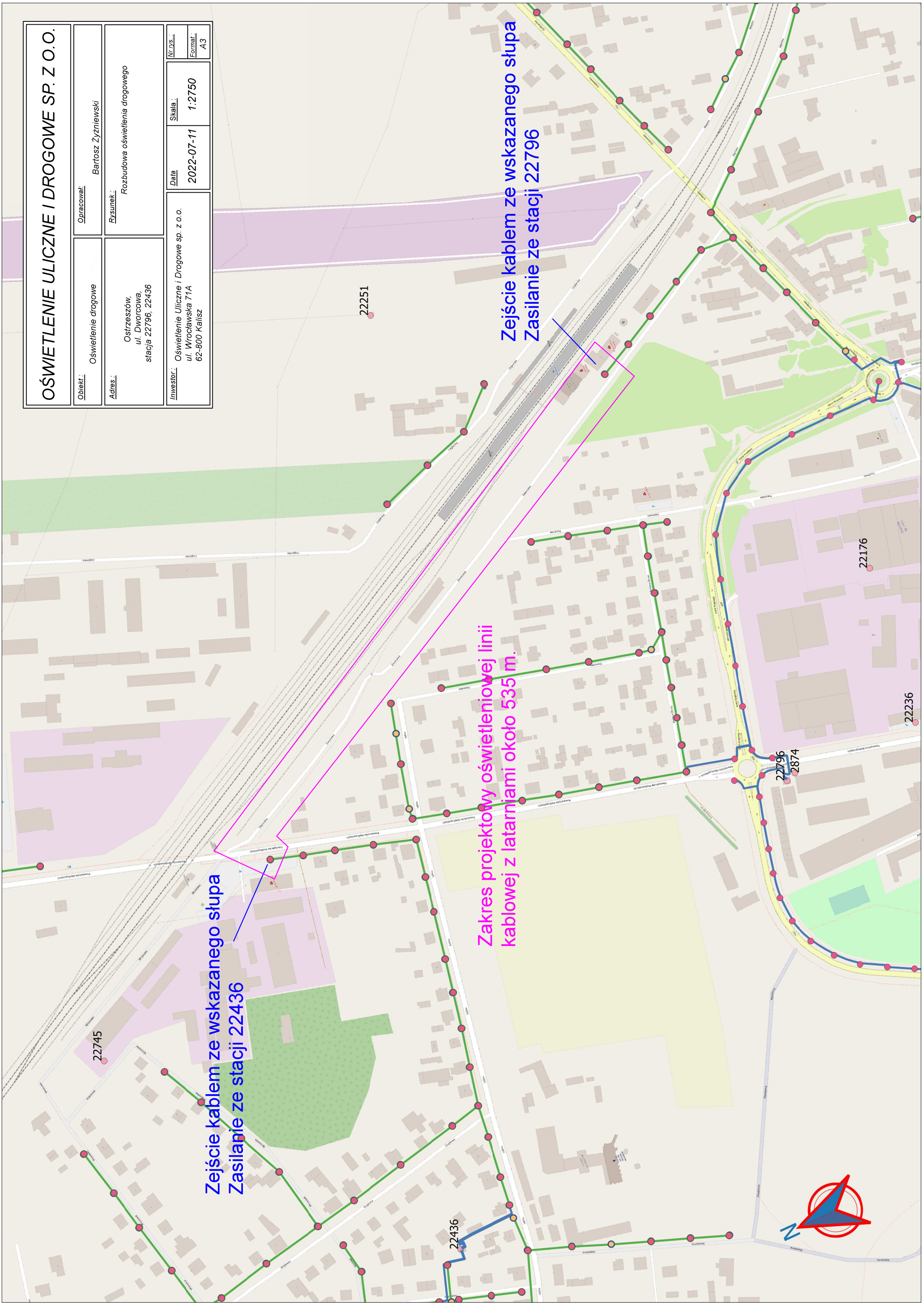
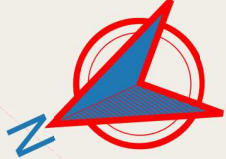
# OŚWIETLENIE ULICZNE I DROGOWE SP. Z O.O.

<b>Obiekt:</b> Oświetlenie drogowe	<b>Opracował:</b> Bartosz Żyzniewski
<b>Adres:</b> Ostrzeszów, ul. Dworcowa, stacja 22796, 22436	<b>Rysunek:</b> Rozbudowa oświetlenia drogowego
<b>Inwestor:</b> Oświetlenie Uliczne i Drogowe sp. z o.o. ul. Wrocławska 71A 62-800 Kalisz	<b>Data:</b> 2022-07-11
	<b>Skala:</b> 1:2750
	<b>Nr rys.:</b>
	<b>Format:</b> A3

Zejsście kablem ze wskazanego słupa  
Zasilanie ze stacji 22436

Zakres projektowy oświetleniowej linii  
kablowej z latarniami około 535 m.

Zejsście kablem ze wskazanego słupa  
Zasilanie ze stacji 22796



**OŚWIETLENIE ULICZNE I DROGOWE SP. Z O.O.**

<b>Opis:</b> Oświetlenie drogowe	<b>Opis:</b> Oświetlenie
<b>Wykonawca:</b> Barłoz Żytniewski	<b>Wykonawca:</b> Barłoz Żytniewski
<b>Adres:</b> Ostrzeszów, ul. Dworcowa, stacja 22796.22436	<b>Wykonawca:</b> Rozbudowa oświetlenia drogowego
<b>Investor:</b> Oświetlenie Uliczne i Drogowe sp. z o.o. ul. Wrocławska 71A 62-800 Kalisz	<b>Data:</b> 2022-06-14
	<b>Skala:</b> 1:850
	<b>Forma:</b> A3

**Ceglarska**

**Ceglarska**

**Ceglarska**

**Ceglarska**

**Ceglarska**

**Ceglarska**

**Dworcowa**

**Dworcowa**

**Dworcowa**

**Pocztowa**

**Pocztowa**

**Pocztowa**

**Pocztowa**

**Armii Krajowej**

**Armii Krajowej**

**Armii Krajowej**

**Armii Krajowej**

**Armii Krajowej**

**Pocztowa**

**Pocztowa**

**Pocztowa**

**Pocztowa**

**Pocztowa**

**Stefana Okrzei**

**Stefana Okrzei**

**Stefana Okrzei**

**Stefana Okrzei**

**Stefana Okrzei**

**Tomaszowa**

**Tomaszowa**

**Tomaszowa**

**Tomaszowa**

**Tomaszowa**

**Lesna**

**Lesna**

**Lesna**

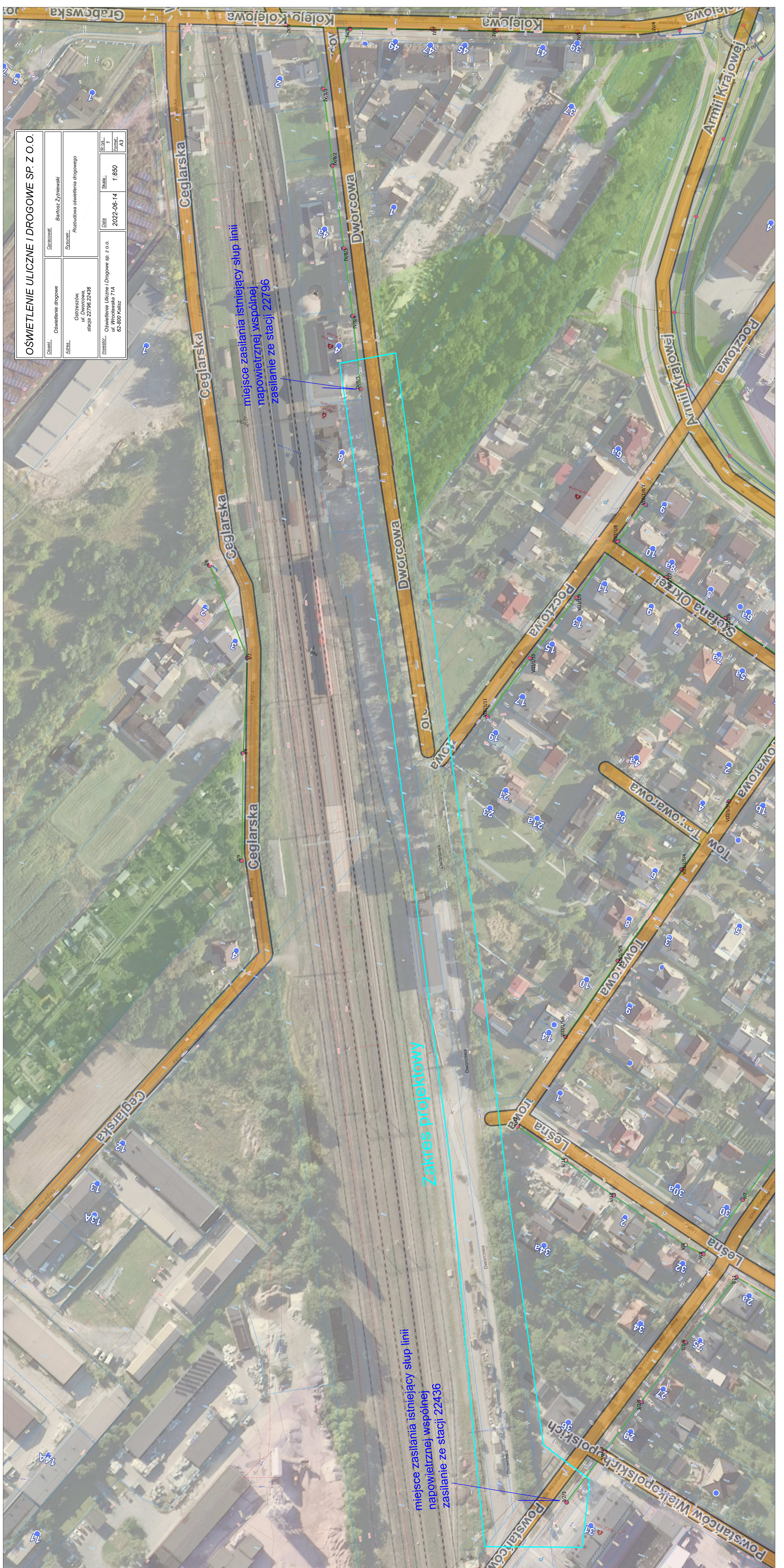
**Lesna**

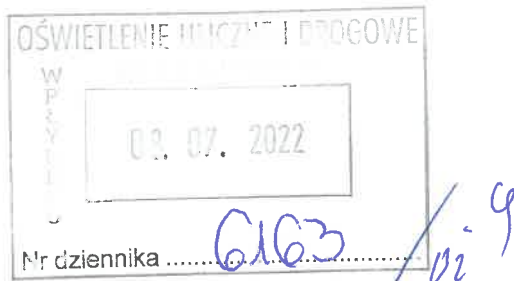
**Lesna**

miejsce zasilania istniejący słup linii  
napowietrznej wspólnej  
zasilanie ze stacji 22436

miejsce zasilania istniejący słup linii  
napowietrznej wspólnej  
zasilanie ze stacji 22796

Zakres projektowy





Oświetlenie Uliczne i Drogowe  
Spółka z o.o.  
ul. Wrocławska 71A  
62-800 Kalisz

Ostrów Wielkopolski, 06-07-2022 roku

Znak EOP/KP/4/2022/06/040832/AG

Dot. Uzgodnienie zakresu budowy oświetlenia.

W odpowiedzi na Państwa pismo z dnia 20.06.2022 roku, które wpłynęło do Rejonu Dystrybucji w Ostrowie Wielkopolskim dnia 22.06.2022 roku w sprawie rozbudowy oświetlenia ulicznego w miejscowości Ostrzeszów ul. Powstańców Wielkopolskich informujemy, że **wyrażamy zgodę** na zejście kablem oświetlenia ulicznego z istniejącego słupa linii napowietrznej niskiego napięcia nr 1 obwód nr III (stacji transformatorowej nr 22745) będącym na majątku ENERGA – OPERATOR SA Oddział w Kaliszu. Wyżej wymienione prace budowlano – montażowe należy wykonać z zachowaniem postanowień zamieszczonych w Umowie Najmu nr KJ07188/19 z dnia 06.12.2019 roku.

Przed przystąpieniem do realizacji inwestycji należy dostarczyć do Rejonu Dystrybucji w Ostrowie Wielkopolskim dokumentację projektową infrastruktury oświetleniowej w celu jej uzgodnienia.

W przypadku budowy, przebudowy lub remontu Państwa urządzeń, zainstalowanych na urządzeniach ENERGA - OPERATOR SA, należy każdorazowo powiadamiać Rejon Dystrybucji, z wyprzedzeniem min. 7 dni, przed planowanym terminem rozpoczęcia prac (decyduje data otrzymania korespondencji pisemnej lub elektronicznej przez Rejon Dystrybucji).

Wszelkie prace przy urządzeniach ENERGA – OPERATOR SA Oddział w Kaliszu należy prowadzić w technologii PPN przez odpowiednio przeszkolonych i uprawnionych pracowników Wykonawcy. W tym celu OUI D Sp. z o.o. zobowiązane jest dostarczyć wykaz pracowników Wykonawców delegowanych do prac w technologii PPN wraz ze stosownymi uprawnieniami.

Wszelkie prace realizowane przy urządzeniach Najemcy i zainstalowanych urządzeniach Wynajmującego mogą być prowadzone tylko i wyłącznie za zgodą i wiedzą koordynującego sieć dyspozytora Regionalnej Dyspozycji Mocy zlokalizowanej w Kaliszu. Przedmiotowych zgłoszeń należy dokonywać bezpośrednio przed rozpoczęciem pracy pod numerem telefonu: (58) 888 83 42, (62) 590 21 21.

Po zakończeniu prac budowlanych związanych z rozbudową oświetlenia ulicznego, nie dłużej jednak, niż w ciągu 14 dni kalendarzowych, a przed rozpoczęciem eksploatacji Państwa urządzeń, należy dokonać (przy współdziałaniu przedstawiciela Rejonu Dystrybucji) odbioru technicznego. W tym celu należy skutecznie zawiadomić Rejon Dystrybucji o planowanym terminie odbioru technicznego, z wyprzedzeniem min. 7 dni roboczych, **dołączając do rzeczzonego zawiadomienia dokumentację powykonawczą na zakres realizowanych prac.**

Specyfikacja ilościowa i lokalizacyjna urządzeń elektroenergetycznych będących przedmiotem udzielonej zgody :

- ilość słupów ENERGA - OPERATOR SA będących przedmiotem zgody – 1 szt.
- Ilość stanowisk słupowych, nie objętych dotychczasową umową najmu, na których przewiduje się montaż nowych elementów infrastruktury oświetleniowej Spółki Oświetlenie Uliczne i Drogowe Spółka z o.o. – 0 szt.
- obwód 0,4kV nr III zasilany ze stacji transformatorowej SN/nn nr 22745,
- obszar ENERGA - OPERATOR SA Oddział w Kaliszu Rejon Dystrybucji w Ostrowie Wielkopolskim, teren gminy Ostrzeszów.

Jednocześnie informujemy, że przedmiotowa zgoda nie jest równoznaczna z wydaniem warunków przyłączenia do sieci oraz uzgodnieniem dokumentacji projektowej.

Z poważaniem

Inżynier Wiodący  
ds. Dokumentacji Energetycznej

*Artur Grzelak*  
Artur Grzelak

k/o:

- Adresat
- Wydział Dokumentacji Energetycznej Oddziału w Kaliszu, al. Wolności 8, 62-800 Kalisz
- 42MMD – a/a





**Energa**  
operator

OŚWIETLENIE ULICZNE I DROGOWE  
W PŁYNNIE  
sp. z o.o. w Kaliszu  
01. 07. 2022  
Nr dziennika 5884

Oświetlenie Uliczne i Drogowe  
Spółka z o.o.  
ul. Wrocławska 71A  
62-800 Kalisz

Ostrów Wielkopolski, 28-06-2022 roku

Znak EOP/KP/4/2022/06/033699/AG

Dot. Uzgodnienie zakresu budowy oświetlenia.

W odpowiedzi na Państwa pismo z dnia 14.06.2022 roku, które wpłynęło do Rejonu Dystrybucji w Ostrowie Wielkopolskim dnia 17.06.2022 roku w sprawie rozbudowy oświetlenia ulicznego w miejscowości Ostrzeszów ul. Dworcowa informujemy, że **wyrażamy zgodę** na zejście kablem oświetlenia ulicznego z istniejącego słupa linii napowietrznej niskiego napięcia nr 8/5 obwód nr IV (stacji transformatorowej nr 22796) będącym na majątku ENERGA – OPERATOR SA Oddział w Kaliszu. Wyżej wymienione prace budowlano – montażowe należy wykonać z zachowaniem postanowień zamieszczonych w Umowie Najmu nr KJ07188/19 z dnia 06.12.2019 roku.

Przed przystąpieniem do realizacji inwestycji należy dostarczyć do Rejonu Dystrybucji w Ostrowie Wielkopolskim dokumentację projektową infrastruktury oświetleniowej w celu jej uzgodnienia.

W przypadku budowy, przebudowy lub remontu Państwa urządzeń, zainstalowanych na urządzeniach ENERGA - OPERATOR SA, należy każdorazowo powiadamiać Rejon Dystrybucji, z wyprzedzeniem min. 7 dni, przed planowanym terminem rozpoczęcia prac (decyduje data otrzymania korespondencji pisemnej lub elektronicznej przez Rejon Dystrybucji).

Wszelkie prace przy urządzeniach ENERGA – OPERATOR SA Oddział w Kaliszu należy prowadzić w technologii PPN przez odpowiednio przeszkolonych i uprawnionych pracowników Wykonawcy. W tym celu OUiD Sp. z o.o. zobowiązane jest dostarczyć wykaz pracowników Wykonawców delegowanych do prac w technologii PPN wraz ze stosownymi uprawnieniami.

Wszelkie prace realizowane przy urządzeniach Najemcy i zainstalowanych urządzeniach Wynajmującego mogą być prowadzone tylko i wyłącznie za zgodą i wiedzą koordynującego sieć dyspozytora Regionalnej Dyspozycji Mocy zlokalizowanej w Kaliszu. Przedmiotowych zgłoszeń należy dokonywać bezpośrednio przed rozpoczęciem pracy pod numerem telefonu: (58) 888 83 42, (62) 590 21 21.

Po zakończeniu prac budowlanych związanych z rozbudową oświetlenia ulicznego, nie dłużej jednak, niż w ciągu 14 dni kalendarzowych, a przed rozpoczęciem eksploatacji Państwa urządzeń, należy dokonać (przy współudziale przedstawiciela Rejonu Dystrybucji) odbioru technicznego. W tym celu należy skutecznie zawiadomić Rejon Dystrybucji o planowanym terminie odbioru technicznego, z wyprzedzeniem min. 7 dni roboczych, **dołączając do rzeczowego zawiadomienia dokumentację powykonawczą na zakres realizowanych prac.**

T +48 62 500 22 10  
F +48 62 500 22 00

Regon 190275904-00043  
NIP 583-000-11-90

ENERGA-OPERATOR SA  
Oddział w Kaliszu  
al. Wolności 8, 62-800 Kalisz

operator.kalisz@energa.pl  
energa-operator.pl

Sąd Rejonowy Gdańsk-Północ  
VII Wydział Gospodarczy KRS  
KRS 0000033455

nr konta: 38 1240 6292 1111 0010 3649 0117  
Kapitał zakładowy/wpłacony 1 356 110 400 zł





Specyfikacja ilościowa i lokalizacyjna urządzeń elektroenergetycznych będących przedmiotem udzielonej zgody :

- ilość słupów ENERGA - OPERATOR SA będących przedmiotem zgody – 1 szt.
- Ilość stanowisk słupowych, nie objętych dotychczasową umową najmu, na których przewiduje się montaż nowych elementów infrastruktury oświetleniowej Spółki Oświetlenie Uliczne i Drogowe Spółka z o.o. – 0 szt.
- obwód 0,4kV nr IV zasilany ze stacji transformatorowej SN/nn nr 22796,
- obszar ENERGA - OPERATOR SA Oddział w Kaliszu Rejon Dystrybucji w Ostrowie Wielkopolskim, teren gminy Ostrzeszów.

Jednocześnie informujemy, że przedmiotowa zgoda nie jest równoznaczna z wydaniem warunków przyłączenia do sieci oraz uzgodnieniem dokumentacji projektowej.

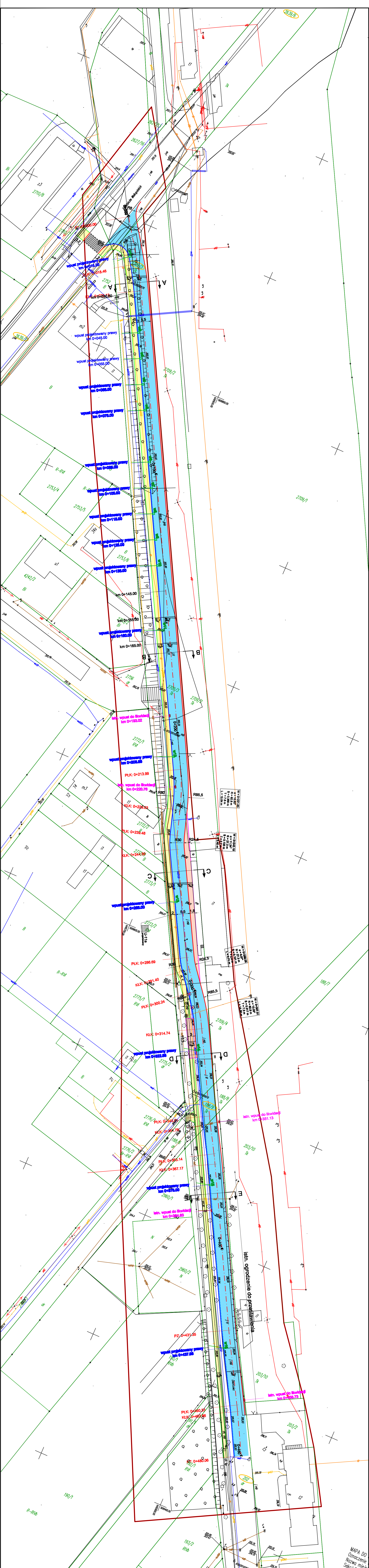
Z poważaniem

Inżynier Wiodący  
ds. Dokumentacji Energetycznej

*Artur Grzelak*  
Artur Grzelak

k/o:

- Adresat
- Wydział Dokumentacji Energetycznej Oddziału w Kaliszu, al. Wolności 8, 62-800 Kalisz
- 42MMD – a/a



MAPA DO  
Oznaczenie  
Nazwa miejsca  
Sektora 76.155.2  
6.155.20.03.1.1;  
Jednostka ewidencyjna  
Innowystr

MAPA DO CELÓW PROJEKTYWNYCH			
Pracownia / Pracownia projektowa / Nazwa inwestycji	GS-5494-SZ7-2021	2/2021	
Skala	1:500	1:500	1:500
Wielkość	30197/4	30197/4	30197/4
Dział ewidencyjny / Nazwa nieruchomości	76.155.20.03.1.1	76.155.20.03.1.1	76.155.20.03.1.1
Nazwa składowa / Nazwa nieruchomości	2000 stela 6	2000 stela 6	2000 stela 6
Oznaczenie granic działki / Kod VVI			
Przebieg / Nazwa nieruchomości			
Wzrost / Nazwa nieruchomości			

**Usługi geodezyjne  
Krzysztof Pilarczyk**  
ul. 22 Października 7, 53-600 Ostreszów  
NIP 514-073-117, REGON 142939708  
ul. 22 Października 7, 53-600 Ostreszów  
ul. 22 Października 7, 53-600 Ostreszów  
ul. 22 Października 7, 53-600 Ostreszów

**U-11a**  
balustrada szklana kolor 7046

**Projekt budowlany (wykonawczy)**  
Inwestor: Miasto i Gmina Ostreszów, ul. Zamkowa 31, 63-500 Ostreszów  
Pracownia Projektowa Inżynierów Drogowych Marcini Kasasła, ul. Sierozycyńska 2k, 63-400 Ostrow Wielkopolski, tel. 607 388 887, 608 281 841, p.praedawca@pradem.com.pl  
Projekty: 20  
Skala: 1:500  
Plan sytuacyjny  
mgr inż. Marcin Kasasła, WP/70503P/0001/1, spawaczjcy WP/0134P/0001/9

**Legenda:**

[Blue line]	jezdnie bitumiczne - asfalt
[Yellow line]	chodnik - betonowa kostka brukowa
[Orange line]	miejsca manewrowe - bet. kostka brukowa
[Red line]	krawężnik 15x30
[Blue line]	krawężnik najszerszy 16x22
[Green line]	otoczka 8x30
[Purple line]	granica działek
[Pink line]	łóżko przydrożny rów szer. 20cm
[Yellow dashed line]	łóżko przydrożny rów szer. 20cm
[Red dashed line]	dzielnik rozczepczy
[Blue circle]	członek siećki laminacyjnej
[Red X]	dzielnik do wyładni