

Zapytanie ofertowe
(dokumentacja projektowa)

na wykonanie dokumentacji projektowej pn.: **Budowa sieci elektroenergetycznej do 1 kV w zakresie oświetlenia zewnętrznego w m. Kobyla Góra ul. Fieldorfa, 30547, gm. Kobyla Góra, wraz ze sprawowaniem nadzoru autorskiego w trakcie realizacji robót.**

Dokumentację projektową należy wykonać zgodnie z warunkami technicznymi nr WTS 6/T2/2022 z dnia 06.06.2022r. stanowiącymi integralną część zapytania.

Dodatkowe informacje odnośnie zakresu prac można uzyskać od p. Mikołaj Kuncman, tel. 062 598 64 19 lub 696 122 575

Oferty należy składać na druku formularza pn. „**Formularz ofertowy – wykonanie projektu**” dostępnym na stronie internetowej <http://www.ouid.pl/pliki-do-pobrania>, na adres: Oświetlenie Uliczne i Drogowe sp. z o. o., ul. Wrocławska 71A, 62-800 Kalisz lub złożyć osobiście w siedzibie Spółki w dni robocze w godz. 8:00-14:00.

Oferty należy składać do dnia 22.06.2022r. (decyduje data wpływu oferty do Spółki)

Oferta winna zostać złożona w zamkniętej kopercie opatrzonej dokładnymi danymi oferenta oraz nazwą zadania: „**OFERTA – dot. dokumentacji w m. Kobyla Góra ul. Fieldorfa, 30547, gm. Kobyla Góra, zapytanie nr WT/T2/SzK/...../2022**”

UWAGA: OFERTY MOGĄ BYĆ SKŁADANE WYŁĄCZNIE DROGĄ POCZTOWĄ LUB W SKRZYŃCE PODAWCZEJ PRZY WEJŚCIU DO SPÓŁKI.

Przed podpisaniem umowy, Wykonawca zobowiązany jest do dostarczenia uprawnień budowlanych oraz aktualnego zaświadczenia o przynależności do Polskiej Izby Inżynierów Budownictwa.

Informacja o wyborze najkorzystniejszej oferty zostanie zamieszczona na stronie www.ouid.pl.

Podpisanie umowy nastąpi w siedzibie zamawiającego, w terminie 14 dni od dnia powiadomienia o wyborze najkorzystniejszej oferty. Wzór umowy znajduje się na stronie www.ouid.pl/pliki-do-pobrania.html

W przypadku nie zawarcia umowy z winy Oferenta w ww. terminie, Spółka ma prawo do wyboru kolejnej najkorzystniejszej oferty.

Zastępca Dyrektora
ds. Technicznych

Jacek Witczak

Warunki techniczne

dot. wykonania projektu budowy sieci elektroenergetycznej do 1 kV
w zakresie oświetlenia zewnętrznego

1. Adres inwestycji:
gmina: Kobyła Góra
miejscowość: Kobyła Góra
nazwa ulicy: Fieldorfa
2. Rodzaj projektowanej linii: kablowa.
 - a) typ przewodu/kabla zasilającego: kabel typu YAKXS o przekroju zgodnym z obliczeniami lecz nie mniejszym niż 4x25mm².
 - b) dodatkowe parametry linii zasilającej: -.
 - c) w przypadku linii kablowej na projektowanych kablach należy umieścić oznaczniki zawierające: „Oświetlenie, typ kabla, nr stacji zasilającej, trasa kabla (początek – koniec danego odcinka), rok budowy”.
3. Orientacyjna długość projektowanej linii kablowej 650 m, linii napowietrznej wydzielonej - m, linii napowietrznej wspólnej - m.
4. Nr stacji zasilającej: 30547, nr istniejącego PZ 204
5. Miejsce zasilania: istniejący słup linii napowietrznej wspólnej I/2/7.
6. Rodzaj zasilania: jednofazowe
7. Parametry szafy oświetleniowej:
 - a) istniejąca szafa,
 - b) rodzaj projektowanej szafy: nie dotyczy,
 - c) materiał obudowy: nie dotyczy,
 - d) barwa obudowy: nie dotyczy
 - e) minimalny stopień szczelności: IP nie dotyczy
 - f) minimalna odporność na udary: IK nie dotyczy
 - g) miejsce montażu: nie dotyczy,
 - h) rodzaj sterowania: nie dotyczy,
 - i) rodzaj zabezpieczenia przedlicznikowego: nie dotyczy,
 - j) rodzaj zabezpieczeń obwodowych: nie dotyczy,
 - k) ilość obwodów szafy oświetleniowej: nie dotyczy,
 - l) w przypadku projektowanej szafy, winna ona posiadać możliwość zamontowania zamka/wkładki w systemie Master-Key,
 - m) w przypadku istniejącej szafy oświetleniowej, w razie potrzeby należy dostosować ją do zmiany mocy zainstalowanej.
8. Parametry projektowanych słupów:
 - a) materiał: aluminium anodowane,
 - b) wysokość montażu oprawy w metrach: 8 oraz 10m,
 - c) sposób montażu w gruncie: nie dotyczy,
 - d) kolor: CI-63W szary, wyblyszczony
 - e) inne parametry: słupy z wysięgnikami lub bez (osadzone na fundamencie lub wersja do wkopu), zabezpieczone w dolnej części elastomerem w kolorze słupa, na ul. Fieldorfa (słupy o wysokości montażu oprawy 10m), na drodze bocznej słupy o wysokości montażu oprawy 8m
 - f) typ słupa: nie dotyczy
 - g) w przypadku projektowanych słupów, kable w słupach należy łączyć za pomocą izolowanych złącz kablowych z wkładkami bezpiecznikowymi typu D01.

- h) projektowane słupy należy oznakować aluminiowymi, żółtymi tabliczkami z tłoczonymi, czarnymi napisami firmy Multi-tab. Treść tabliczek ustalić z Oświetlenie Uliczne i Drogowe sp. z o.o. Tabliczki należy zamontować na słupach od strony drogi na wysokości od 2 do 2,5m taśmą stalową, nierdzewną.
9. Parametry wysięgników dla linii napowietrznej:
- materiał: nie dotyczy
 - inne: nie dotyczy,
 - wysięgniki montować w taki sposób aby oprawy znajdowały się nad przewodami linii nn.
10. Parametry opraw:
- rodzaj źródła światła: LED, temperatura barwowa 4000 K,
 - stopień ochrony przeciwporażeniowej: II,
 - klasa szczelności dla całej oprawy: IP 66,
 - minimalna odporność na udary: IK 09
 - materiał: aluminium,
 - typ oprawy: Unistreet,
 - system zarządzania: CityTouch z abonamentem 10 lat,
 - inne uwagi: -.
11. Parametry przewodów zasilających oprawy w słupach/wysięgnikach: YKY 0,6/1kV 2x2,5mm².
12. Rodzaj zabezpieczeń bezpiecznikowych dla opraw: izolowane złącza kablowe IZK z wkładkami D01.
13. Ochrona przeciwprzepięciowa: nie dotyczy.
14. Układ zasilania: TN-C.
15. Do obliczeń fotometrycznych należy przyjąć klasą oświetleniową dla drogi: M4, dla chodników: nie dotyczy oraz współczynnik konserwacji równy: 0,8.
16. W przypadku projektowania urządzeń oświetleniowych na konstrukcjach wsporczych (słupach) będących własnością ENERGA-OPERATOR SA, dokumentację należy bezwzględnie uzgodnić z właściwym terytorialnie Rejonowym Zakładem Dystrybucji.
17. Projektowane linie oświetleniowe, kablowe lub napowietrzne, wydzielone w miarę możliwości projektować w pasie drogowym lub na innych terenach publicznych.
18. Należy stosować wyłącznie urządzenia i materiały dopuszczone do stosowania na terenie kraju.
19. Demontaże: nie dotyczy.
20. Pozostałe uwagi: brak
21. Dla linii kablowych oraz linii napowietrznych, wydzielonych dokumentacja projektowa podlega następującym sprawdzeniom przez Oświetlenie Uliczne i Drogowe sp. z o.o. w Kaliszu:
- wstępnemu, gdzie do uzgodnienia na początku prac projektowych należy przedłożyć:
 - w wersji papierowej w 1 egz.: wykonane obliczenia oświetleniowe, mapę z lokalizacją latarni, wykaz właścicieli działek objętych inwestycją,
 - w wersji elektronicznej: plik w formacie EVO wykonanych obliczeń oświetleniowych,
 - końcowemu, gdzie do uzgodnienia przed wystąpieniem o wydanie pozwolenia na budowę lub dokonania zgłoszenia wykonania robót budowlanych, należy przedłożyć w wersji papierowej 2 egz. kompletnego w rozumieniu Prawa Budowlanego projektu budowlano-wykonawczego oraz kosztorys inwestorski.
22. Dla linii napowietrznych, wspólnych dokumentacja projektowa podlega sprawdzeniu przez Oświetlenie Uliczne i Drogowe sp. z o.o. w Kaliszu w zakresie:
- dokumentów określonych w piśmie nr: -,
 - opisu technicznego, zawierającego obliczenia elektryczne,
 - planu sytuacyjnego zawierającego cały obiekt zasilany z danego PZ,
 - schematu jednokreskowego,
 - obliczeń fotometrycznych.
23. Załączniki: plan sytuacyjny, zgoda ENERGA OPERATOR SA pismo EOP-43MMD-000843-2022.

Opracował: Szymon Kubiak.

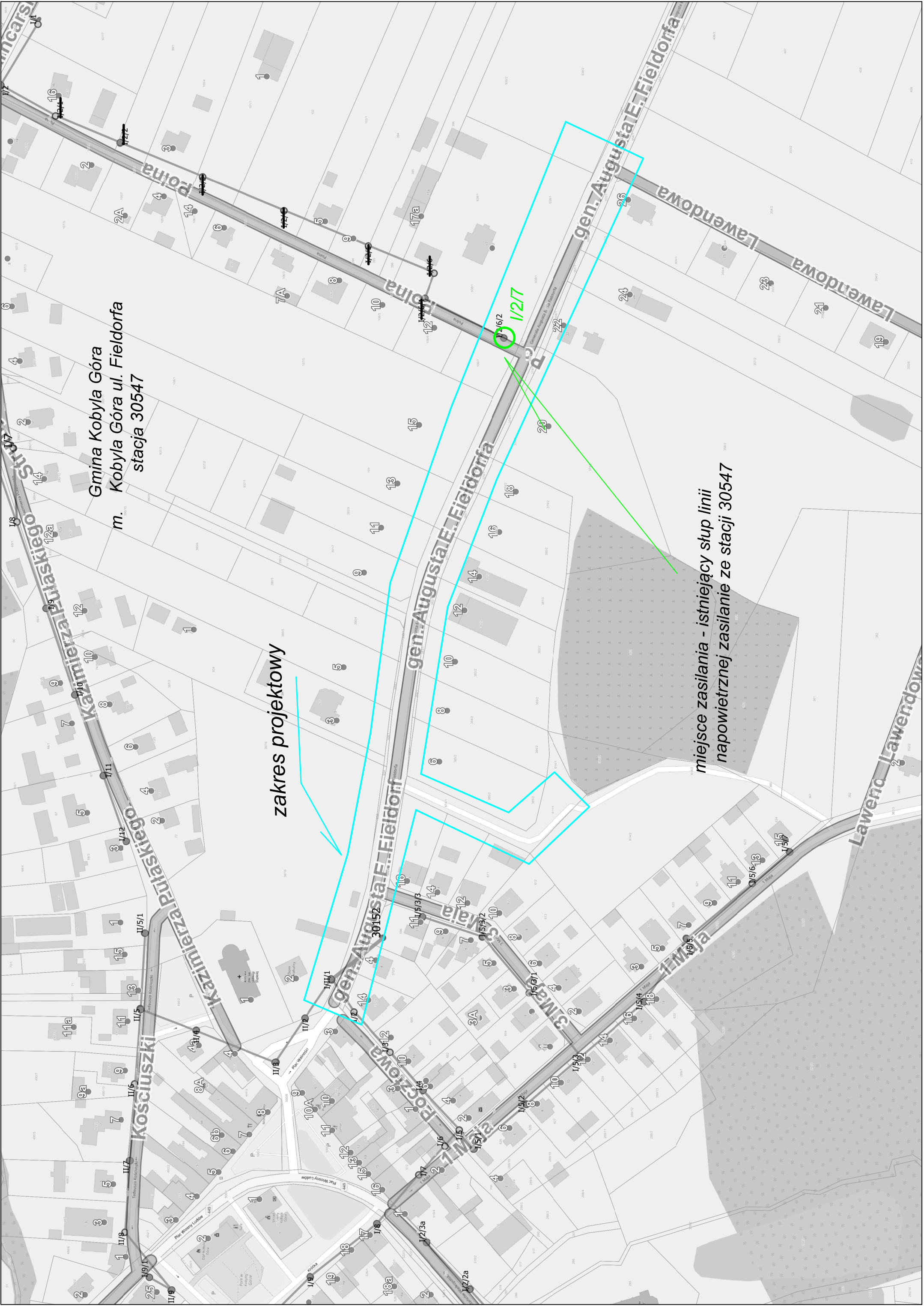
Zastępca Dyrektora
ds. Technicznych
Jacek Witczak

Gmina Kobyla Góra
m. Kobyla Góra ul. Fieldorfa
stacja 30547

zakres projektowy

miejsce zasilania - istniejący słup linii
napowietrznej zasilanie ze stacji 30547

1/27



Do **Oświetlenie Uliczne i Drogowe**
SP. Z O.O.
Ul. Wrocławska 71A
62-800 Kalisz

Znak EOP-43MMD-000843-2022

Dot.

Uzgodnienia w zakresie montażu nowych(kolejnych) lub przebudowy urządzeń Najemcy na urządzeniach Wynajmującego.

Kępno, 02.06.2022

W odpowiedzi na pismo TT/T 2/SzK/1377/2022 (L. Dz. EOP-43-006041-2022 z dnia 23.05.2022 r). w sprawie uzgodnienia z zakresu montażu nowych(kolejnych) lub przebudowy urządzeń Najemcy na urządzeniach wynajmującego, Rejon Dystrybucji w Kępnie informuje, że **wyraża zgodę** na umieszczenie urządzeń na infrastrukturze wymienionej we wniosku oraz ujętej poniżej, pod warunkiem dotrzymania wszystkich postanowień zawartych w Umowie Najmu nr **KJ07188/19** z dnia **06.12.2019 r.** wraz z załącznikami.

Dla zakresu obejmującego wymianę gołego przewodu elektroenergetycznego na izolowany lub budowy linii kablowej należy dostarczyć dokumentację powykonawczą, zawierającą oświadczenie, iż ww. zakres został wykonany zgodnie z normami branżowymi, przepisami Budowy Urządzeń Elektrycznych oraz zasadami wiedzy technicznej.

Ponadto narzucamy obowiązek oznakowania kabli należących do Spółki Oświetlenia Ulicznego i Drogowego w Kaliszu stosownymi tabliczkami informacyjnymi, z których będzie wynikało do kogo należy infrastruktura elektroenergetyczna.

Nr kolejnych inwestycji	Określenie dokładnej lokalizacji inwestycji		Numery stanowisk słupowych (Wcześniej nie dzierżawionych), na których przewiduje się montaż urządzenia najemcy	Numery stanowisk słupowych (dzierżawionych), na których przewiduje się montaż lub wymianę urządzeń Najemcy
	Miejscowość	Kobyla Góra		
1	Ulica/Ulice	Fieldorfa	-	I/2/7 – zejście linią kablową ze słupa
	Nr obwodu	01		
	Nr stacji zasilającej dany obwód	30547		
	Planowana data realizacji zadania	III kw 2023		
	Miejscowość	Kobyla Góra		
2	Ulica/Ulice	Sikorskiego	-	I/II/X – zejście linią kablową ze słupa
	Nr obwodu	01, 02, 10		
	Nr stacji zasilającej dany obwód	30563		
	Planowana data realizacji zadania	III kw 2023		
	Miejscowość	Kobyla Góra		

3	Miejscowość	Myslniew	-	II/2 – zejście linią kablową ze słupa
	Ulica/Ulice	-		
	Nr obwodu	02		
	Nr stacji zasilającej dany obwód	30389		
Planowana data realizacji zadania	III kw 2023			

Niniejsze uzgodnienie jest ważne dwa lata od daty umieszczonej na pierwszej stronie pisma. Po upływie tego okresu należy zwrócić się o ponowne uzgodnienie koncepcji projektowej.

Z poważaniem