

Zapytanie ofertowe

(roboty budowlane)

na wykonanie zadania pn.: **Przebudowa oświetlenia w m. Rozdrażew, Nowa Wieś, Grębów, stacje 42454,42550,42220 na terenie gm. Rozdrażew**, w zakresie zgodnym z załącznikiem stanowiącym integralną część zapytania.

Dodatkowe informacje odnośnie zakresu prac można uzyskać od p. **Bartosza Żyźniewskiego**, tel. 062 598 64 24 lub 606 130 082
Zleceniobiorca zobowiązany będzie do:

- przestrzeżenia *Wytycznych dla wykonawców przy wykonywaniu robót budowlanych na sieciach wspólnych na zlecenie Oświetlenie Uliczne i Drogowe sp. z o.o.* zamieszczonych na www.oid.pl/pliki-do-pobrania.html,
- przestrzeżenia *Wytycznych dla wykonawców przy wykonywaniu robót budowlanych na sieciach wydzielonych na zlecenie Oświetlenie Uliczne i Drogowe sp. z o.o.* zamieszczonych na www.oid.pl/pliki-do-pobrania.html,
- przestrzeżenia *Wytycznych dla wykonawców w zakresie zasad odbioru robót budowlanych wykonywanych na zlecenie Oświetlenie Uliczne i Drogowe sp. z o.o.* zamieszczonych na www.oid.pl/pliki-do-pobrania.html,
- zakupienia wszystkich materiałów niezbędnych do wykonania zadania,
- uzyskania niezbędnych zgód i uzgodnień z zarządcą drogi, lub terenu na którym znajdują się urządzenia oświetleniowe oraz właścicielami infrastruktury znajdującej się w bezpośrednim sąsiedztwie urządzeń oświetleniowych,
- demontażu, przechowywania i ponownego montażu znaków drogowych oraz wszelkiego rodzaju tablic reklamowych i informacyjnych (jeżeli w zakresie zadania jest demontaż, lub wymiana słupów),
- przedłożenia Zleceniodawcy faktury w terminie 7 dni od daty pozytywnego odbioru wykonanych robót.

Zleceniodawca:

- udzieli Zleceniobiorcy upoważnienia do wystąpienia w jego imieniu do Energa-Operator SA w zakresie jednorazowego przygotowania oraz likwidacji miejsca pracy w celu wykonania zakresu robót objętych niniejszym zapytaniem (w przypadku robót na napowietrznej linii wspólnej lub podwieszanej),
- dokona odbioru robót zgodnie z *Wytycznymi dla wykonawców w zakresie zasad odbioru robót budowlanych wykonywanych na zlecenie Oświetlenie Uliczne i Drogowe sp. z o.o.* zamieszczonych na www.oid.pl/pliki-do-pobrania.html,
- ureguluje należność za wykonane zadanie przelewem w terminie 25 dni od daty wpływu do siedziby Spółki prawidłowo wystawionej faktury VAT.

Oferty należy składać na druku formularza pn. „**Formularz ofertowy – roboty budowlane**” dostępnym na stronie internetowej www.oid.pl w zakładce „DO POBRANIA”, na adres: Oświetlenie Uliczne i Drogowe sp. z o. o., ul. Wrocławska 71A, 62-800 Kalisz lub złożyć osobiście w siedzibie Spółki w dni robocze w godz. 8:00-14:00.

Oferty należy składać do dnia 14.02.2022r. (decyduje data wpływu oferty do Spółki)

Oferta winna zostać złożona w zamkniętej kopercie opatrzonej dokładnymi danymi oferenta oraz nazwą zadania:

„**OFERTA – dot. m. Rozdrażew, Nowa Wieś, Grębów, 42454,42550,42220, gm. Rozdrażew, zapytanie nr WT/T2/SzK/.....²³⁷...../2022**”

UWAGA: OFERTY MOGĄ BYĆ SKŁADANE WYŁĄCZNIE DROGĄ POCZTOWĄ LUB W SKRZYŃCE PODAWCZEJ PRZY WEJŚCIU DO SPÓŁKI.

Informacja o wyborze najkorzystniejszej oferty zostanie zamieszczona na stronie www.oid.pl.

Podpisanie umowy nastąpi w siedzibie zamawiającego, w terminie 14 dni od dnia powiadomienia o wyborze najkorzystniejszej oferty.

Wzór umowy znajduje się na stronie www.oid.pl/pliki-do-pobrania.html

W przypadku nie zawarcia umowy z winy Oferenta w ww. terminie, Spółka ma prawo do wyboru kolejnej najkorzystniejszej oferty.

WAŻNE:

Do oferty należy dołączyć wykaz osób, które będą wykonywały ww. prace wg załącznika nr 1 do formularza ofertowego.

Jeśli osoby te nie były wcześniej zgłoszone do Spółki

należy do oferty dołączyć kopie potwierdzone za zgodność z oryginałem:

- zaświadczeń o ukończeniu kursu pracy pod napięciem w urządzeniach i liniach o napięciu do 1kV,
- świadectw kwalifikacyjnych,
- orzeczeń lekarskich o braku przeciwwskazań zdrowotnych do wykonywania pracy na określonym stanowisku.

Zastępca Dyrektora
ds. Technicznych

Jacek Witczak

Prezes Zarządu: Maciej Witczak, Członek Zarządu: Dorota Kisiela-Augustyniak

Sąd Rejonowy w Poznaniu KRS 000081004 REGON: 250680024 Kapitał zakładowy : 101.944.000 zł NIP : 618-16-07-268

Konta bankowe Santander Bank Polska S.A. 22 1910 1064 0004 8956 4121 0001, Bank Pekao S.A. I O/Kalisz 7412402946111000028733740

Opis techniczny

Przebudowa oświetlenia w m. Rozdrażew, Nowa Wieś, Grębów ul. Dworcowa, Koźmińska zasilanie stacje 42454, 42550, 42220 na terenie Gm. Rozdrażew

Zakres rzeczowy zadania:

A1 – Wymiana istniejącej oprawy na oprawę typu BGP282 T25 1xLED90-4S/740 DM11 57W z systemem CityTouch oraz abonamentem na 10 lat wraz z wysięgnikiem o wysięgu 2,0 m i kącie gięcia 10 stopni – 1 szt. – zgodnie z załączonym rysunkiem nr 1

Zdemontowaną oprawę sodową przenieść na słup 1/8 w m. Nowa Wieś przy posesji nr 36, gm. Rozdrażew, stacja 42550 – oprawę montować na nowym wysięgniku stalowym, ocynkowanym o wysięgu 1,5 m i kącie 5 st. - zgodnie z załączonym rysunkiem nr 2.

A2 – Wymiana istniejącej oprawy na oprawę typu BGP282 T25 1xLED90-4S/740 DM11 57W z systemem CityTouch oraz abonamentem na 10 lat wraz z wysięgnikiem o wysięgu 1,5 m i kącie gięcia 10 stopni – 1 szt. – zgodnie z załączonym rysunkiem nr 1

Zdemontowaną oprawę sodową przenieść na słup 1/7 na ul. Koźmińskiej w m. Rozdrażew, Stacja 42397 - oprawę montować na nowym wysięgniku stalowym, ocynkowanym o wysięgu 1,0 m i kącie 5 st. - zgodnie z załączonym rysunkiem nr 3.

B – demontaż oprawy sodowej – 1 szt. – zgodnie z załączonym rysunkiem nr 1

Zdemontowaną oprawę sodową przenieść na słup 2/2 w m. Grębów gm. Rozdrażew, Stacja 42220 - oprawę montować na nowym wysięgniku stalowym, ocynkowanym o wysięgu 2,0 m i kącie 5 st. - zgodnie z załączonym rysunkiem nr 4.

Opis techniczny:

Montażu nowych opraw należy dokonać w lokalizacjach zgodnych z załączonym schematem. Oprawy montować nad linią energetyczną prostopadle do jezdni. Wysięgniki montować za pomocą śrub wysięgnika (tzw. „laski”) na słupach żelbetowych, a na słupach drewnianych i wirowych za pomocą uchwytów wysięgnika mocowanych taśmą stalową COT 37 i klamerkami COT 36 prod. ENSTO. Zastosować wysięgniki ocynkowane o średnicy zewnętrznej ok. 49mm.

Oprawy zasilić przewodami typu YDY 2x2,5mm² 450/750V (okrągły), pozostawiając podwójną izolację na długości min. 10cm po wyjściu przewodu z wysięgnika oraz wykonując zapas pojedynczych żył o długości ok. 2m zwijając je w postać sprężyny, w celu umożliwienia swobodnego podłączenia oprawy do linii zasilającej. Oprawy zabezpieczyć bezpiecznikowymi łącznikami do lamp oświetlenia ulicznego montowanymi bezpośrednio na przewodzie linii zasilającej firmy SINTUR, typu BZO-03 w przypadku linii izolowanej i typu BZO-04 w przypadku linii gołej, z wkładkami bezpiecznikowymi typu Bi-Wts 4A. Do podłączenia żyły ochronno-neutralnej PEN przewodu zasilającego oprawę należy użyć zacisków izolowanych przebijających izolację typu SLIP 12.05, SLIP 22.1 lub SL 11.118 prod. Ensto w przypadku linii izolowanej i zacisków typu SM 2.11 prod. Ensto w przypadku linii gołej.

W przypadku wymiany opraw należy stosować wysokoprężne lampy o mocy zgodnej z mocą oprawy (100W).

Podczas montażu należy zwrócić szczególną uwagę na prawidłowe wprowadzenie przewodu zasilającego oprawę oraz jej zamknięcie, w celu zapewnienia wymaganej szczelności. Do montażu urządzeń oświetleniowych stosować odrębny osprzęt i konstrukcje.

Montowane urządzenia winny być fabrycznie nowe.

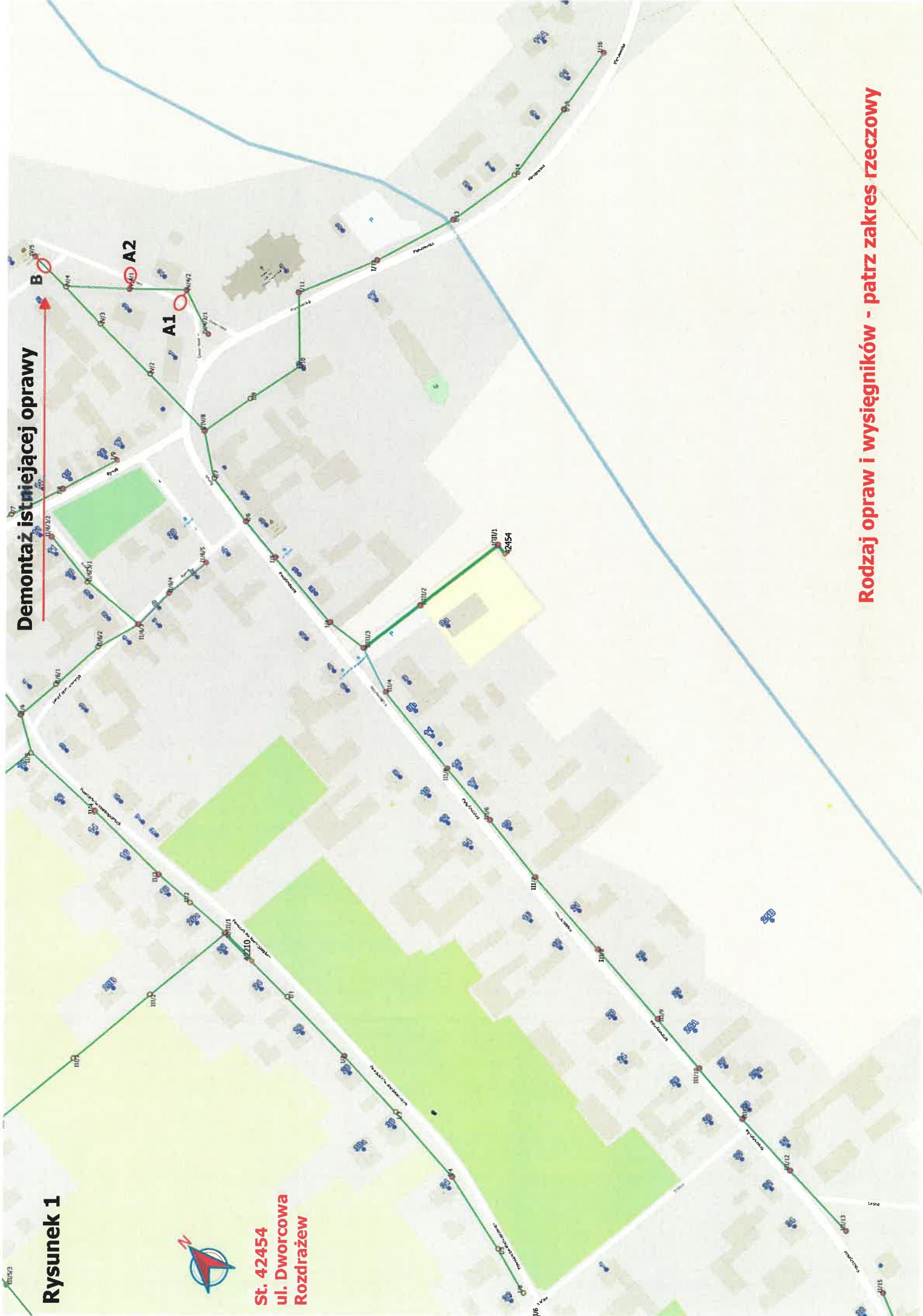
Prace należy skoordynować z konserwatorem sieci oświetleniowej, a Spółkę OUIID powiadomić pisemnie o terminie rozpoczęcia rozbudowy.

Do pisma zgłaszającego zakończenie prac i gotowość do odbioru technicznego należy załączyć:

- schemat powykonawczy (należy oznaczyć typy opraw i przewodów linii zasilającej), dla całych obiektów, tj. wszystkich słupów na których znajdują się urządzenia (oprawy, przewody linii, wprowadzone kable) zasilane z danego punktu zapalania; schemat powykonawczy ma być przekazany do Spółki w formie papierowej jako załącznik dokumentacji powykonawczej.

Opracował:

SPECJALISTA
ds. Eksploatacji Oświetlenia
AB
Bartosz Żyzniewski



Demontaż istniejącej oprawy

Rysunek 1

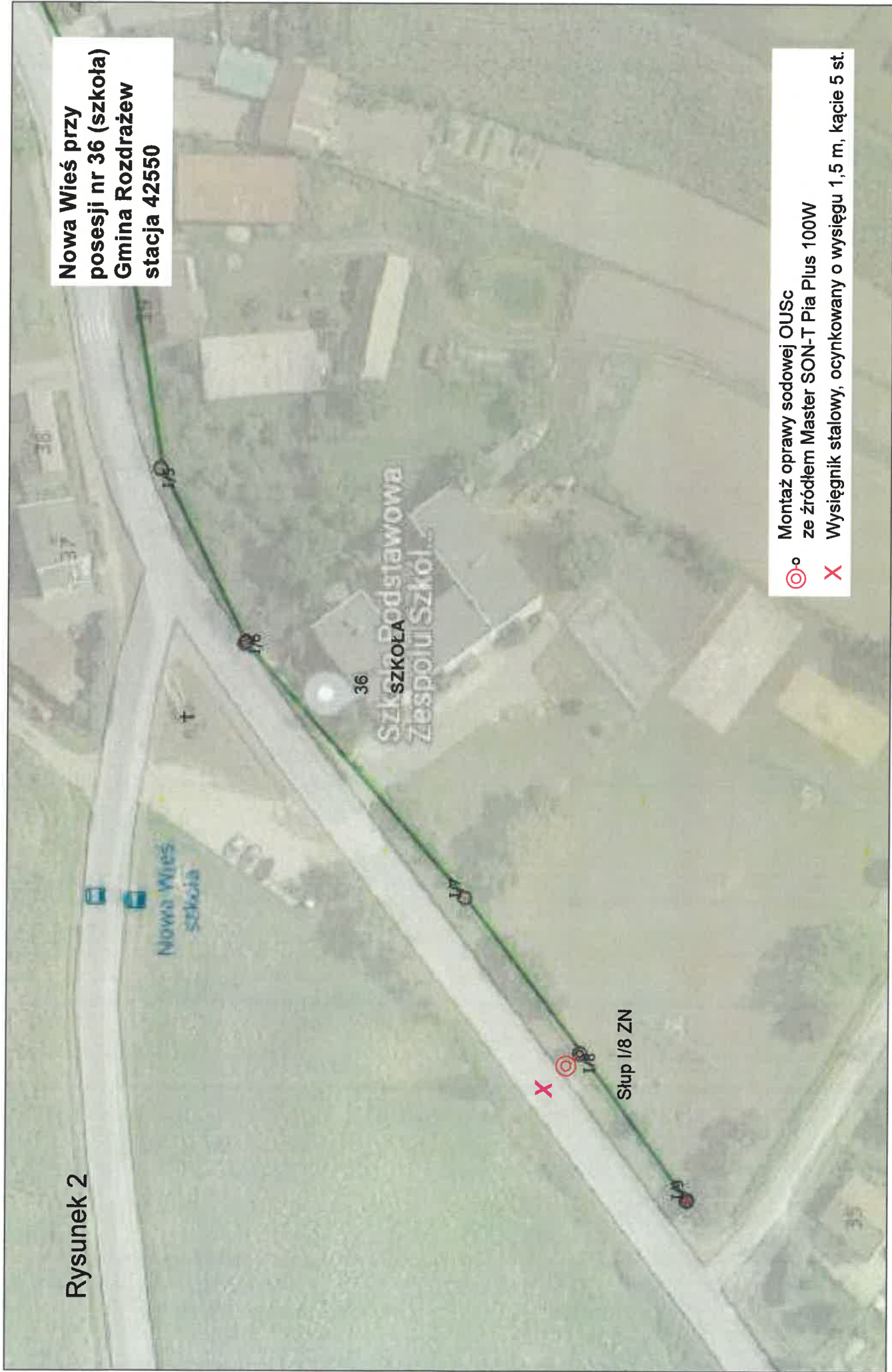


**St. 42454
ul. Dworcowa
Rozdrażew**

Rodzaj opraw i wysięgników - patrz zakres rzeczowy

Rysunek 2

Nowa Wieś przy
posesji nr 36 (szkoła)
Gmina Rozdrażew
stacja 42550



⊙ Montaż oprawy sodowej OUSc
ze źródłem Master SON-T Pia Plus 100W
X Wysięgnik stalowy, ocynkowany o wysięgu 1,5 m, kącie 5 st.

Rysunek 3

42397
stacja
42397

Legenda:

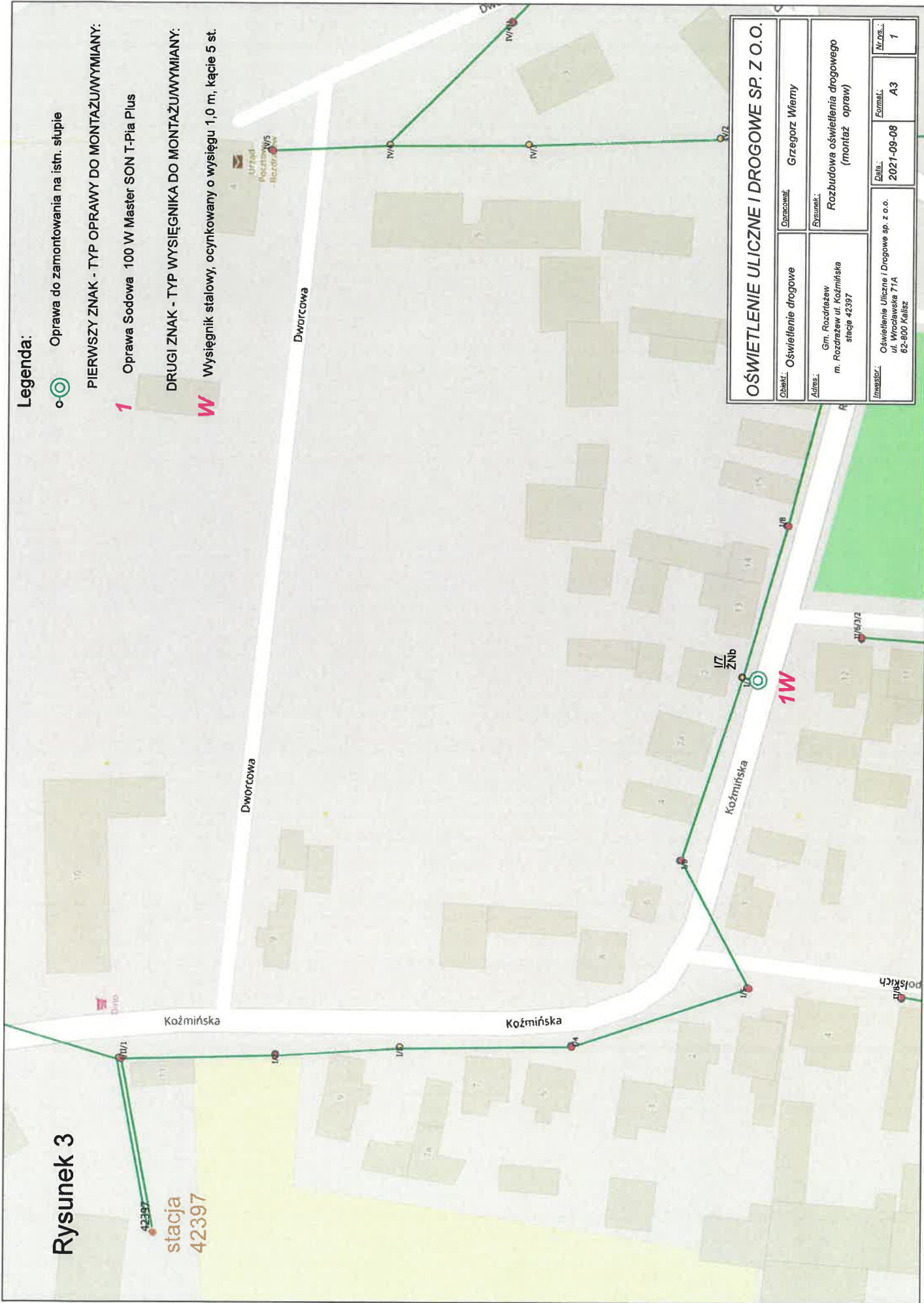
o-⊙ Oprawa do zamontowania na istn. słupie

PIERWSZY ZNAK - TYP OPRAWY DO MONTAŻU/WYMIANY:

1 Oprawa Sodowa 100 W Master SON T-Pla Plus

DRUGI ZNAK - TYP WYSIĘGNIKA DO MONTAŻU/WYMIANY:

W Wyścięgnik stalowy, ocynkowany o wysięgu 1,0 m, kącie 5 st.




OŚWIETLENIE ULICZNE I DROGOWE SP. Z O.O.

Obiekt: Oświetlenie drogowe	Opracował: Grzegorz Wierny
Adres: Gm. Rozdrażew m. Rozdrażew ul. Koźmińska stacja 42397	Rysunek: Rozbudowa oświetlenia drogowego (montaż opraw)
Investor: Oświetlenie Uliczne i Drogowe sp. z o.o. ul. Wrocławskie 71A 62-500 Kalisz	Data: 2021-09-08
	Formal: A3
	Nr.rys.: 1

Rysunek 4

Legenda:

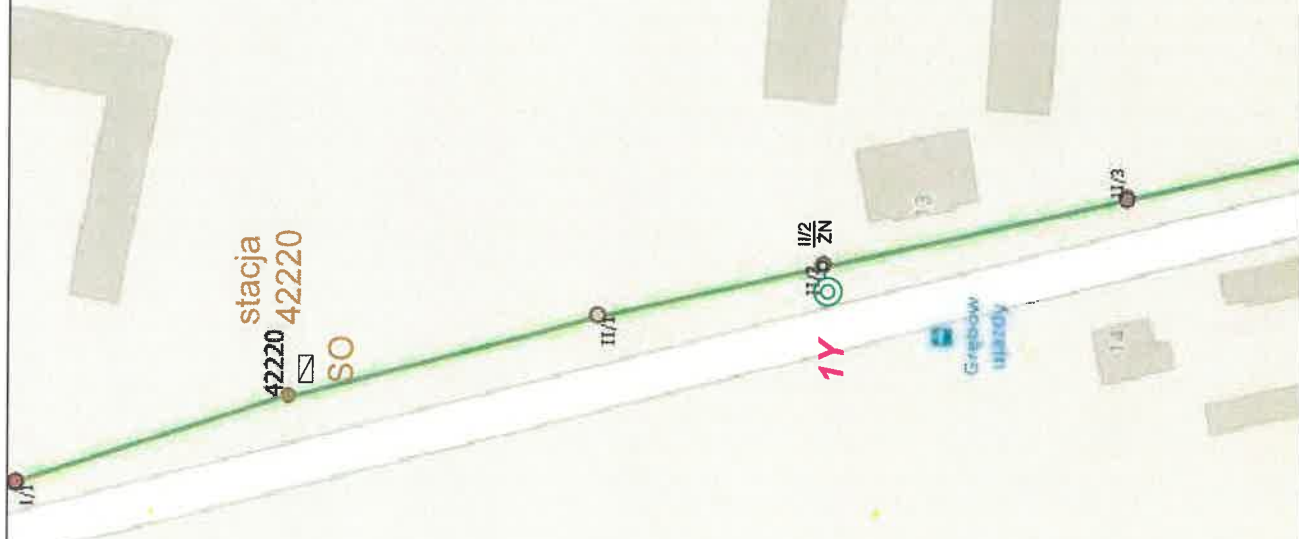
 Oprawa do zamontowania na istn. słupie

PIERWSZY ZNAK - TYP OPRAWY DO MONTAŻUWYMIANY:

1 Oprawa Sodowa OU-05 KLII 100 W Master SON T-Pla Plus

DRUGI ZNAK - TYP WYSIĘGNIKA DO MONTAŻUWYMIANY:

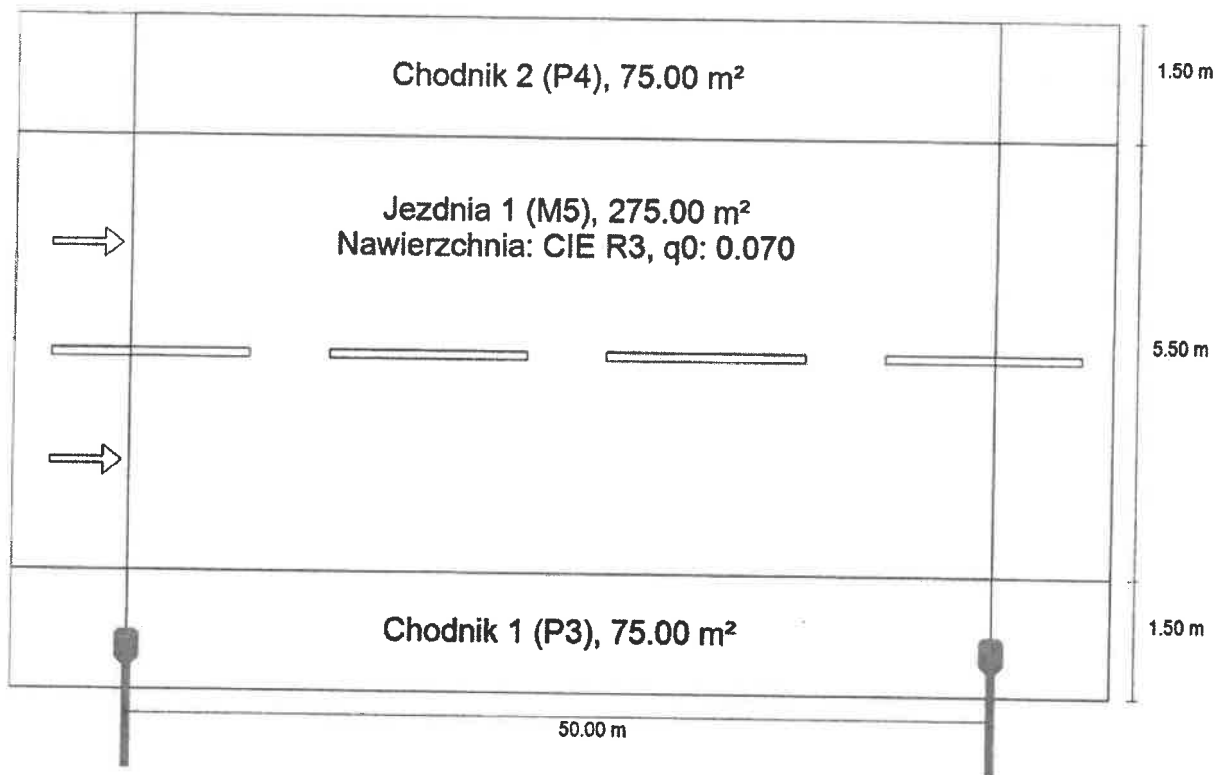
Y Wysięgnik stalowy, ocynkowany o wysięgu 2,0 m, kącie 5 st.



OŚWIETLENIE ULICZNE I DROGOWE SP. Z O.O.

Objekt: Oświetlenie drogowe	Opracował: Grzegorz Włody
Adres: Gm. Rozdrażew m. Grębów stacja 42220	Rysunek: Rozbudowa oświetlenia drogowego (montaż oprawy)
Inwestor: Oświetlenie Uliczne i Drogowe sp. z o.o. ul. Wrocławska 71A 62-800 Kellsz	Data: 2021-09-08
	Format: A3
	Wzrost: 1

Podsumowanie (do EN 13201:2015)



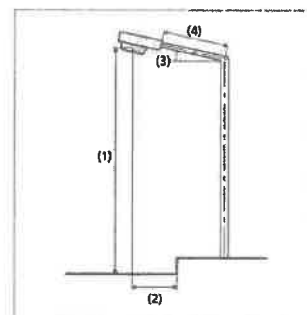
Podsumowanie (do EN 13201:2015)



Producent	PHILIPS	P	57.0 W
Nazwa artykułu	BGP282 T25 1 xLED90-4S/740 DM11	Φ_{Lampa}	9000 lm
		Φ_{Oprawa}	7892 lm
Wyposażenie	1x LED90-4S/740	η	87.68 %

BGP282 T25 1 xLED90-4S/740 DM11 (z jednej strony na dole)

Odstęp słupa	50.000 m
(1) Wysokość punktu świetlnego	8.500 m
(2) Nawis punktu świetlnego	-1.000 m
(3) Nachylenie wysięgnika	0.0°
(4) Długość wysięgnika	1.500 m
Godziny pracy w ciągu roku	4000 h: 100.0 %, 57.0 W
Zużycie	1140.0 W/km
ULR / ULOR	0.00 / 0.00
Maks. natężenia światła W każdym kierunku tworzącym podany kąt z dolną linią pionową przy zainstalowanym i gotowym do użytku oświetleniu.	≥ 70°: 621 cd/klm ≥ 80°: 108 cd/klm ≥ 90°: 0.00 cd/klm
Klasa natężenia oświetlenia Wartości natężenia światła w [cd/klm] do obliczania klasy natężenia światła odnoszą się do strumienia świetlnego lampy, zgodnie z EN 13201:2015.	G*2
Klasa wskaźnika ośnienia	D.6



Podsumowanie (do EN 13201:2015)

Wyniki dla pól oceny

	Rozmiar	Obliczono	Zad.	Kontrola
Chodnik 2 (P4)	E_m	6.29 lx	[5.00 - 7.50] lx	✓
	E_{min}	2.83 lx	≥ 1.00 lx	✓
Jezdnia 1 (M5)	L_m	0.54 cd/m ²	≥ 0.50 cd/m ²	✓
	U_o	0.49	≥ 0.35	✓
	U_i	0.48	≥ 0.40	✓
	TI	14 %	≤ 15 %	✓
	$R_{gl}^{(1)}$	0.73	-	-
Chodnik 1 (P3)	E_m	8.18 lx	[7.50 - 11.25] lx	✓
	E_{min}	1.57 lx	≥ 1.50 lx	✓

(1) instruktywnie, poza oceną

Obliczono współczynnik konserwacji 0.80 dla instalacji.

Wyniki dla wskaźników wydajności energetycznej

	Rozmiar	Obliczono	Zużycie
Sierzchów gm. Opatówek	D_p	0.017 W/lx*m ²	-
BGP282 T25 1 xLED90-45/740 DM11 (z jednej strony na dole)	D_e	0.5 kWh/m ² rok,	228.0 kWh/rok