

## Zapytanie ofertowe

(roboty budowlane)

na wykonanie zadania pn.: **Budowa oświetlenia drogowego w m. Brzózki, Bilczew, Chmielnik, Rudzica ul. Akacyjowa, Święte, Wola Podłęzna ul. Centralna, Jabłków, Winnica st. 50339, 50349, 51061, 50341, 50307, 50309, 50296, 50353, gm. Kramsk**, w zakresie zgodnym z załącznikiem stanowiącym integralną część zapytania.

Dodatkowe informacje odnośnie zakresu prac można uzyskać od p. Rafała Wręczyckiego, tel. 062 598 52 79 lub 535 350 624

**Zleceniobiorca** zobowiązany będzie do:

- przestrzegania *Wytycznych dla wykonawców przy wykonywaniu robót budowlanych na sieciach wspólnych na zlecenie Oświetlenie Uliczne i Drogowe sp. z o.o.* zamieszczonych na [www.ouid.pl/pliki-do-pobrania.html](http://www.ouid.pl/pliki-do-pobrania.html),
- przestrzegania *Wytycznych dla wykonawców przy wykonywaniu robót budowlanych na sieciach wydzielonych na zlecenie Oświetlenie Uliczne i Drogowe sp. z o.o.* zamieszczonych na [www.ouid.pl/pliki-do-pobrania.html](http://www.ouid.pl/pliki-do-pobrania.html),
- przestrzegania *Wytycznych dla wykonawców w zakresie zasad odbioru robót budowlanych wykonywanych na zlecenie Oświetlenie Uliczne i Drogowe sp. z o.o.* zamieszczonych na [www.ouid.pl/pliki-do-pobrania.html](http://www.ouid.pl/pliki-do-pobrania.html),
- zakupienia wszystkich materiałów niezbędnych do wykonania zadania,
- uzyskania niezbędnych zgód i uzgodnień z zarządcą drogi, lub terenu na którym znajdują się urządzenia oświetleniowe oraz właścicielami infrastruktury znajdującej się w bezpośrednim sąsiedztwie urządzeń oświetleniowych,
- demontażu, przechowywania i ponownego montażu znaków drogowych oraz wszelkiego rodzaju tablic reklamowych i informacyjnych (jeżeli w zakresie zadania jest demontaż, lub wymiana słupów),
- przedłożenia Zleceniodawcy faktury w terminie 7 dni od daty pozytywnego odbioru wykonanych robót.

**Zleceniodawca:**

- udzieli Zleceniobiorcy upoważnienia do wystąpienia w jego imieniu do Energa-Operator SA w zakresie jednorazowego przygotowania oraz likwidacji miejsca pracy w celu wykonania zakresu robót objętych niniejszym zapytaniem (w przypadku robót na napowietrznej linii wspólnej lub podwieszanej),
- dokona odbioru robót zgodnie z *Wytycznymi dla wykonawców w zakresie zasad odbioru robót budowlanych wykonywanych na zlecenie Oświetlenie Uliczne i Drogowe sp. z o.o.* zamieszczonych na [www.ouid.pl/pliki-do-pobrania.html](http://www.ouid.pl/pliki-do-pobrania.html),
- ureguluje należność za wykonane zadanie przelewem w terminie 25 dni od daty wpływu do siedziby Spółki prawidłowo wystawionej faktury VAT.

Oferty należy składać na druku formularza pn. „**Formularz ofertowy – roboty budowlane**” dostępnym na stronie internetowej [www.ouid.pl](http://www.ouid.pl) w zakładce „DO POBRANIA”, na adres: Oświetlenie Uliczne i Drogowe sp. z o. o., ul. Wrocławska 71A, 62-800 Kalisz lub złożyć osobiście w siedzibie Spółki w dni robocze w godz. 8:00-14:00.

**Oferty należy składać do dnia 17.11.2021r.** (decyduje data wpływu oferty do Spółki)

Oferta winna zostać złożona w zamkniętej kopercie opatrzonej dokładnymi danymi oferenta oraz nazwą zadania:

„**OFERTA – dot. m. Brzózki, Bilczew, Chmielnik, Rudzica ul. Akacyjowa, Święte, Wola Podłęzna ul. Centralna, Jabłków, Winnica,, 50339, 50349, 51061, 50341, 50307, 50309, 50296, 50353, gm. Kramsk, zapytanie nr TT/TIII/2825/2021**”

**UWAGA: OFERTY MOGĄ BYĆ SKŁADANE WYŁĄCZNIE DROGĄ POCZTOWĄ LUB W SKRZYŃCE PODAWCZEJ PRZY WEJŚCIU DO SPÓŁKI.**

Informacja o wyborze najkorzystniejszej oferty zostanie zamieszczona na stronie [www.ouid.pl](http://www.ouid.pl).

Podpisanie umowy nastąpi w siedzibie zamawiającego, w terminie 14 dni od dnia powiadomienia o wyborze najkorzystniejszej oferty.

Wzór umowy znajduje się na stronie [www.ouid.pl/pliki-do-pobrania.html](http://www.ouid.pl/pliki-do-pobrania.html)

W przypadku nie zawarcia umowy z winy Oferenta w ww. terminie, Spółka ma prawo do wyboru kolejnej najkorzystniejszej oferty.

**WAŻNE:**

Do oferty należy dołączyć wykaz osób, które będą wykonywały ww. prace wg załącznika nr 1 do formularza ofertowego. Jeśli osoby te nie były wcześniej zgłoszone do Spółki należy do oferty dołączyć kopie potwierdzone za zgodność z oryginałem:

- zaświadczeń o ukończeniu kursu pracy pod napięciem w urządzeniach i liniach o napięciu do 1kV,
- świadectw kwalifikacyjnych,
- orzeczeń lekarskich o braku przeciwwskazań zdrowotnych do wykonywania pracy na określonym stanowisku.

Zastępca Dyrektora  
ds. Technicznych

Jacek Witczak

Prezes Zarządu: Maciej Witczak

Sąd Rejonowy w Poznaniu KRS 000081004 REGON: 250680024 Kapitał zakładowy : 91.496.000 zł NIP : 618-16-07-268

Konta bankowe Santander Bank Polska S.A. 22 1910 1064 0004 8956 4121 0001. Bank Pekao S.A. I O/Kalisz 7412402946111000028733740

**OŚWIETLENIE  
ULICZNE I DROGOWE SP. Z O.O.**  
ul. Wrocławska 71A, 62-800 Kalisz

Tel. **62 598 52 70**  
e-mail: [zarzad@ouid.pl](mailto:zarzad@ouid.pl)

[www.oswietlenie.kalisz.pl](http://www.oswietlenie.kalisz.pl)

# Budowa oświetlenia na terenie gminy Kramsk

## Zakres rzeczowy:

- 1. Brzózki, zasilanie ze stacji 50339.**
  - montaż oprawy oświetleniowej typu BGP281 T25 1xLED75-4S/740 DN10 49,5W z systemem zarządzania City Touch i 10 letnim abonamentem wraz z wysięgnikiem, 1 kpl. - zgodnie z załączoną tabelą i rysunkiem nr 1.
- 2. Bilczew, zasilanie ze stacji 50349.**
  - wymiana oprawy sodowej na oprawę oświetleniową typu BGP281 T25 1xLED75-4S/740 DN10 49,5W z systemem zarządzania City Touch i 10 letnim abonamentem wraz z wysięgnikiem, 1 kpl. - zgodnie z załączoną tabelą i rysunkiem nr 2.
- 3. Chmielnik, zasilanie ze stacji 51061.**
  - montaż oprawy oświetleniowej typu BGP281 T25 1xLED64-4S/740 DN10 42W z systemem zarządzania City Touch i 10 letnim abonamentem wraz z wysięgnikiem, 1 kpl. - zgodnie z załączoną tabelą i rysunkiem nr 3.
- 4. Rudzica ul. Akacjowa/Wierzbowa, zasilanie ze stacji 50341.**
  - montaż oprawy oświetleniowej typu BGP282 T25 1xLED109-4S/740 DN10 67W z systemem zarządzania City Touch i 10 letnim abonamentem wraz z wysięgnikiem, 1 kpl. - zgodnie z załączoną tabelą i rysunkiem nr 4.
- 5. Święte, zasilanie ze stacji 50307.**
  - montaż oprawy oświetleniowej typu BGP283 T25 1xLED260-4S/740 DM12 158W z systemem zarządzania City Touch i 10 letnim abonamentem wraz z wysięgnikiem, 1 kpl. - zgodnie z załączoną tabelą i rysunkiem nr 5.
- 6. Święte, zasilanie ze stacji 50309.**
  - montaż oprawy oświetleniowej typu BGP282 T25 1xLED160-4S/740 DM12 100W z systemem zarządzania City Touch i 10 letnim abonamentem wraz z wysięgnikiem, 1 kpl. - zgodnie z załączoną tabelą i rysunkiem nr 6.
- 7. Wola Podłęzna ul. Centralna, zasilanie ze stacji 50296.**
  - montaż opraw oświetleniowych typu BGP282 T25 1xLED109-4S/740 DN10 67W z systemem zarządzania City Touch i 10 letnim abonamentem wraz z wysięgnikiem, 3 kpl. - zgodnie z załączoną tabelą i rysunkiem nr 7.
- 8. Jabłków, zasilanie ze stacji 50353.**
  - montaż latarni SO8/3/F160,
  - wykonanie muf kablowych na istniejącym kablu – 2 kpl.,
  - ułożenie kabli od muf do latarni – 6m
  - montaż oprawy oświetleniowej typu BGP281 T25 1xLED64-4S/740 DN10 42W z systemem zarządzania City Touch i 10 letnim abonamentem wraz z wysięgnikiem, 1 kpl. - zgodnie z załączoną tabelą i rysunkiem.
- 9. Winnica, zasilanie ze stacji 51061.**
  - montaż latarni SO8/3/F160,
  - wykonanie muf kablowych na istniejącym kablu – 2 kpl.,
  - ułożenie kabli od muf do latarni – 6m
  - montaż oprawy oświetleniowej typu BGP281 T25 1xLED64-4S/740 DN10 42W z systemem zarządzania City Touch i 10 letnim abonamentem wraz z wysięgnikiem, 1 kpl. - zgodnie z załączoną tabelą i rysunkiem.

**TABELA MIEJSCA LOKALIZACJI OPRAW PRZEZNACZONYCH DO MONTAŻU I WYMIANY**

Lp.	Miejscowość	Nr stacji	Nr słupa	Ilość opraw	Długość wysięgnika	Uwagi
1.	Brzózki	50339	I/6	1	2,5 m	Montaż oprawy oświetleniowej typu BGP281 T25 1xLED75-4S/740 DN10 49,5W z systemem zarządzania City Touch i 10 letnim abonamentem
2.	Bilczew	50349	I/1/1	1	1 m	wymiana oprawy sodowej na oprawę oświetleniową typu BGP281 T25 1xLED75-4S/740 DN10 49,5W z systemem zarządzania City Touch i 10 letnim abonamentem
3.	Chmielnik	51061	II/1	1	2,5 m	montaż oprawy oświetleniowej typu BGP281 T25 1xLED64-4S/740 DN10 42W z systemem zarządzania City Touch i 10 letnim abonamentem
4.	Rudzica ul. Akacyjowa/ Wierzbowa	50286	I/4	1	2,5 m	montaż oprawy oświetleniowej typu BGP282 T25 1xLED109-4S/740 DN10 67W z systemem zarządzania City Touch i 10 letnim abonamentem
5.	Święte	50307	I/6	1	3,5 m	montaż oprawy oświetleniowej typu BGP283 T25 1xLED260-4S/740 DM12 158W z systemem zarządzania City Touch i 10 letnim abonamentem
6.	Święte	50309	I/12/1	1	2,5 m	montaż oprawy oświetleniowej typu BGP282 T25 1xLED160-4S/740 DM12 100W z systemem zarządzania City Touch i 10 letnim abonamentem
7.	Wola Podłęzna ul. Centralna	50296	II/2, II/4, II/6	3	2,5 m	montaż opraw oświetleniowych typu BGP282 T25 1xLED109-4S/740 DN10 67W z systemem zarządzania City Touch i 10 letnim abonamentem

### Opis techniczny:

Na istniejących słupach linii nN (zgodnie z zakresem, rys. 1, 2, 3, 4, 5, 6, 7 oraz załączoną tabelą) należy dokonać demontażu, oraz montażu nowych opraw oświetleniowych wraz z wysięgnikami i zabezpieczeniami zgodnie z zakresem. Podczas montażu należy zwrócić szczególną uwagę na prawidłowe wprowadzenie przewodu zasilającego oprawę oraz na jej zamknięcie, w celu zapewnienia wymaganej szczelności. Oprawy zasilic przewodem YKY 2x2,5mm<sup>2</sup>, pozostawiając podwójną izolację na długości ok. 10 cm po wyjściu przewodu z wysięgnika, oraz wykonując zapas pojedynczych żył o długości ok. 2 m zwijając je w postaci sprężyny w celu umożliwienia swobodnego podłączenia oprawy do linii zasilającej. Montaż wszystkich wysięgników dokonać za pomocą uchwytów typu UWP-I i UWP-II dot. słupów typu ŻN. W przypadku słupów wirowanych (E) oraz słupów drewnianych, należy zastosować uchwyty UW-10 mocowane przy użyciu taśmy COT 37, oraz klamerek COT 36 prod. ENSTO. Zastosować wysięgniki stalowe, ocynkowane o wysięgu zgodnym z tabelką i kącie gięcia 10 stopni. Montowane oprawy zabezpieczyć bezpiecznikowymi łączami do lamp oświetlenia ulicznego montowanymi bezpośrednio na przewodzie linii zasilającej firmy SINTUR, typu BZO-03 w przypadku linii izolowanej i typu BZO-04 w przypadku linii gołej, z wkładkami bezpiecznikowymi typu Bi-Wts 4A.

Do podłączenia żyły ochronno-neutralnej PEN przewodu zasilającego oprawę należy użyć zacisków izolowanych przebijających izolację typu SLIP 12.05, SLIP 22.1 lub SL 11.118 prod. Ensto w przypadku linii izolowanej i zacisków typu SM 2.11 prod. Ensto w przypadku linii gołej.

Należy wykonać montaż latarni oświetleniowych wraz z oprawami zgodnie z załączonymi rys. nr 8 i 9 oraz zakresem. Kable w słupach należy łączyć za pomocą izolowanych złącz kablowych z wkładkami bezpiecznikowymi typu D01. W słupach latarni do zasilania opraw należy zastosować przewody YDY 2 x 2,5 mm<sup>2</sup> 450/750 V.

**Oprawy należy montować nad przewodami roboczymi. Należy zwrócić uwagę na prawidłowy kąt nachylenia oprawy względem jezdni.**

Wykonanie prac w technologii PPN, zajęcie pasa drogowego, projekt organizacji ruchu, uzgodnienie z właściwym operatorem sieci oświetleniowej oraz zakup wszystkich materiałów należy do Wykonawcy. Montowane urządzenia winny być fabrycznie nowe. Załączona tabelka, stanowi integralną część zadania.

### **Prace należy wykonywać w technologii PPN**

Ze zgłoszeniem do odbioru końcowego zadania należy załączyć:

- **schemat powykonawczy ( należy oznaczyć typy opraw i przewodów linii zasilającej wszystkich urządzeń zasilanych ze stacji wymienionych w zakresie rzeczowym zadania) odzwierciedlający uwarunkowania geograficzne (ulice, skrzyżowania, budynki użyteczności publicznej itp.),**
- **atesty i certyfikaty zabudowanych materiałów, dla których nie podano typu.**

SPECJALISTA  
ds. Eksploatacji Oświetlenia  
*Rafał Wręczycki*

# 50339 Brzózki (Stawisko) gm. Kramsk

Rysunek 1

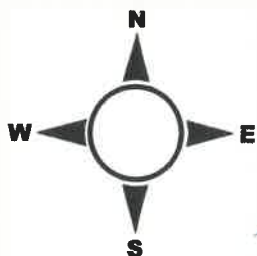
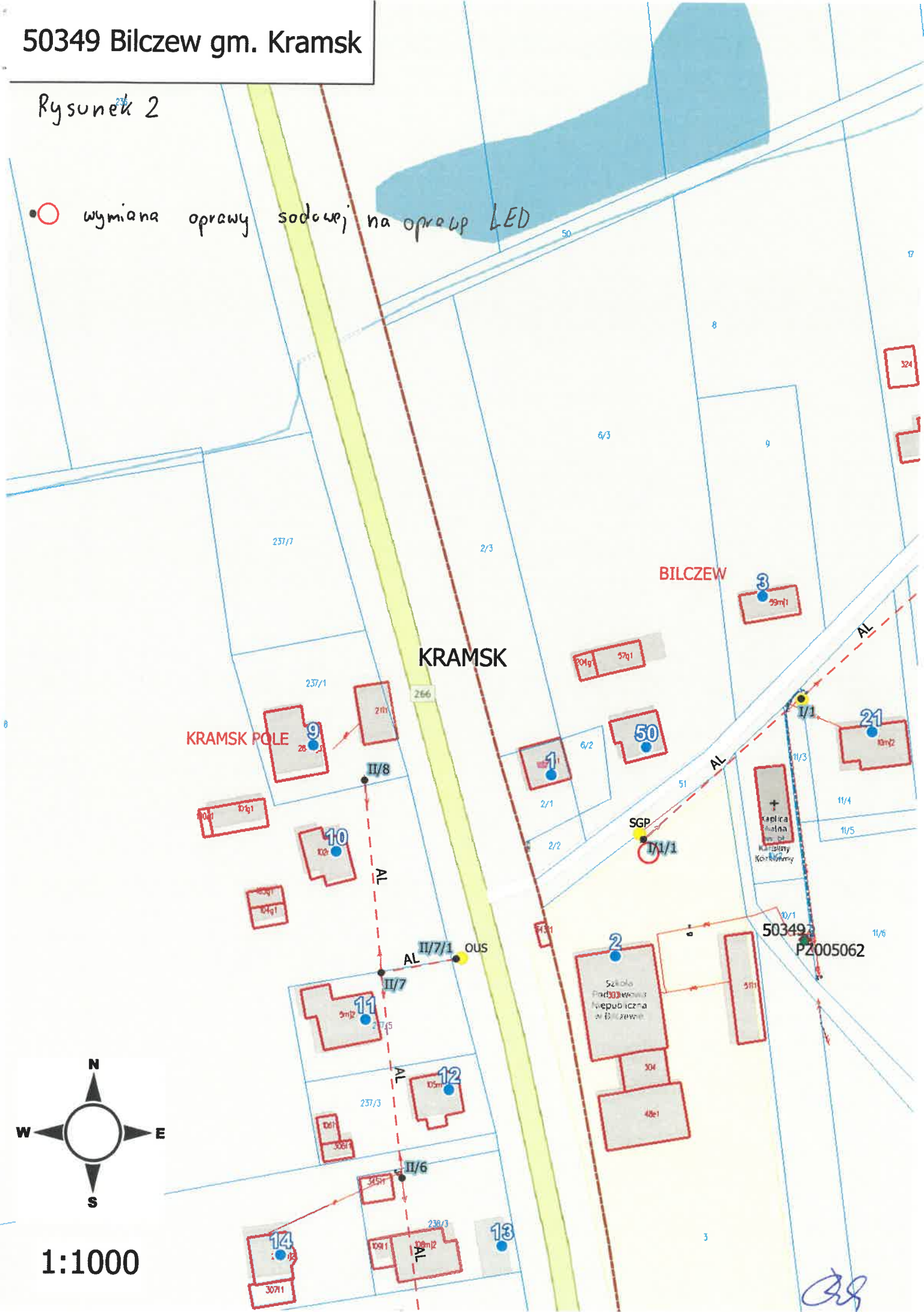




# 50349 Bilczew gm. Kramsk

## Rysunek 2

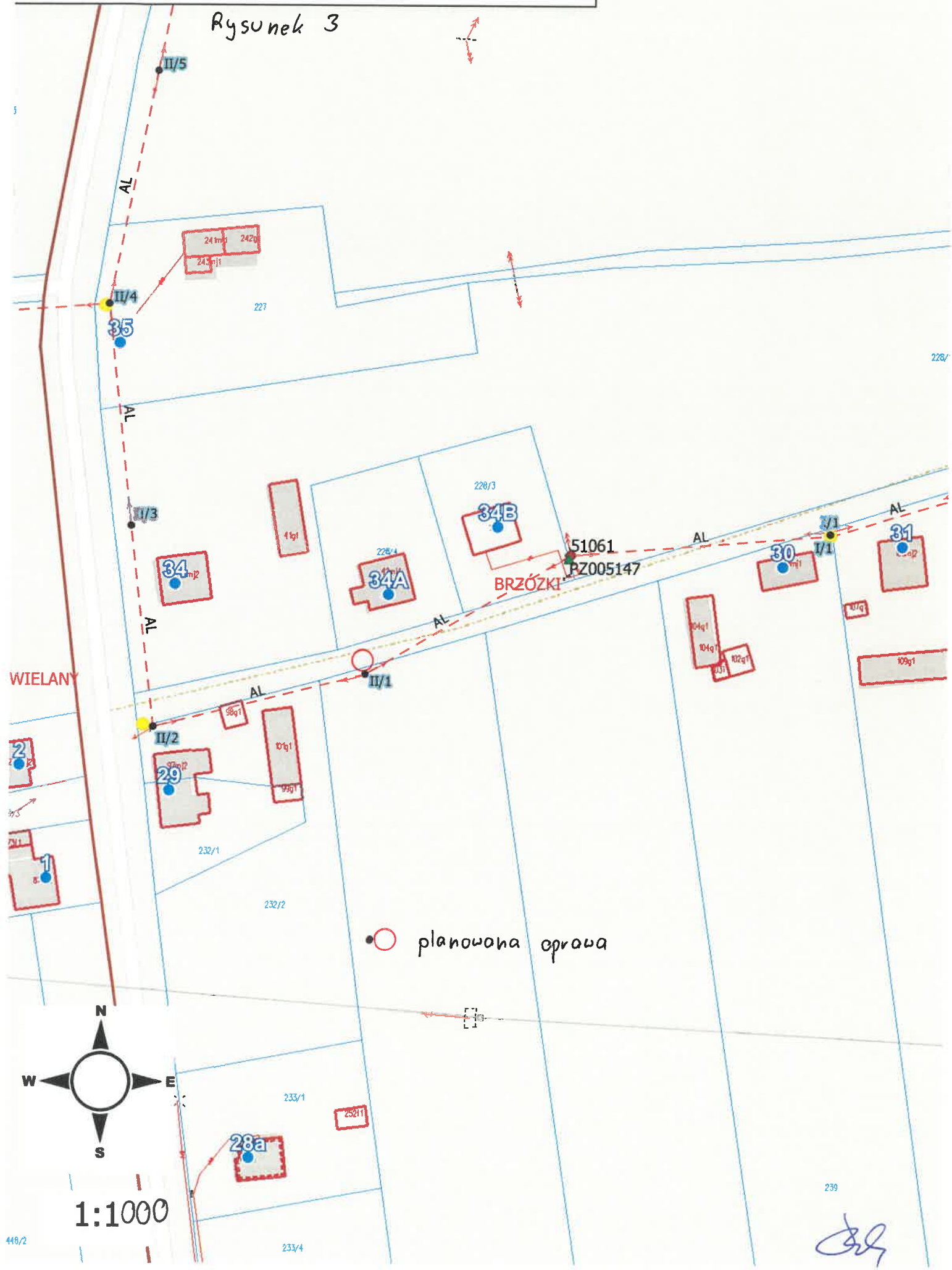
●○ wymiana oprawy sodowej na oprawę LED



1:1000

BR

Rysunek 3



●○ planowana oprawa

1:1000

# 50341 Rudzica ul. Akacyjowa gm. Kramsk

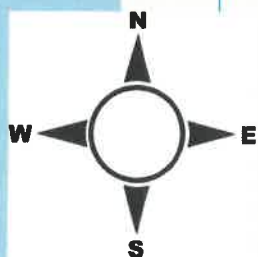
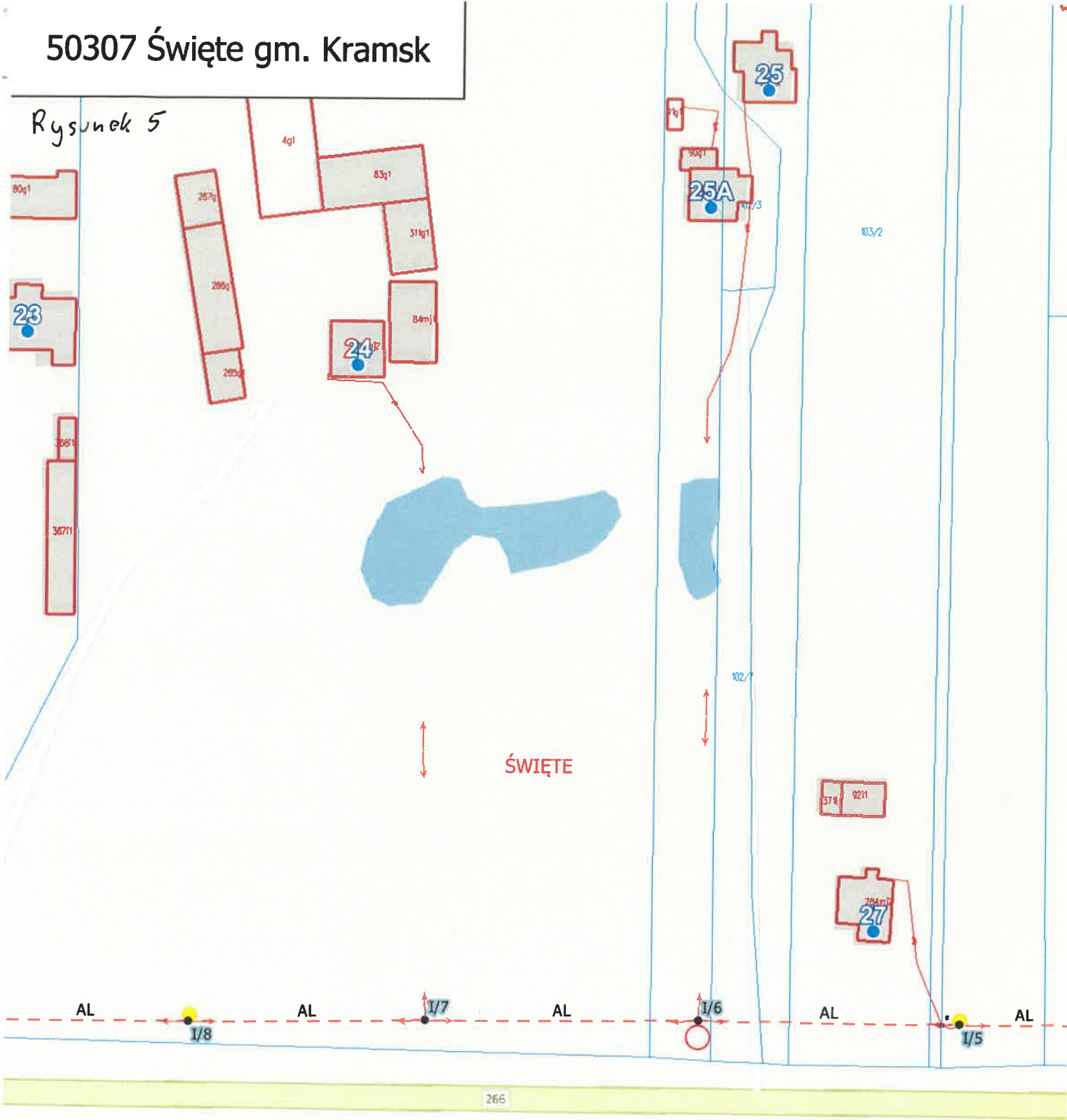
Rysunek 4





# 50307 Święte gm. Kramsk

Rysunek 5



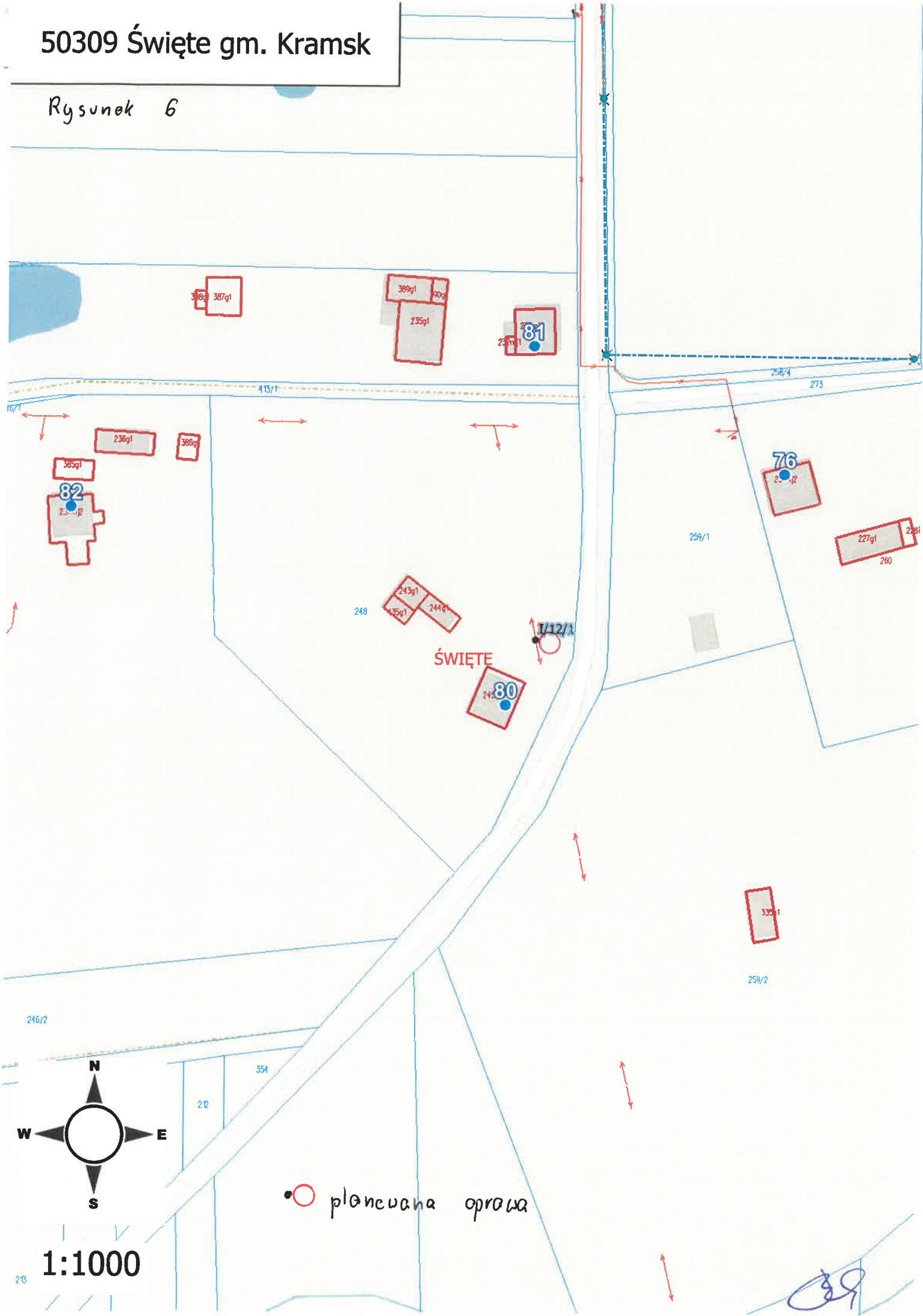
•○ planowana praca

1:1000

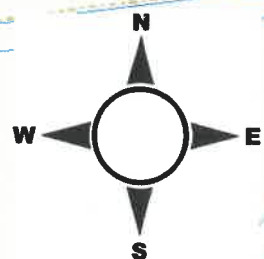
100/3

50309 Świąte gm. Kramsk

Rysunek 6



●○ placówka oprowa

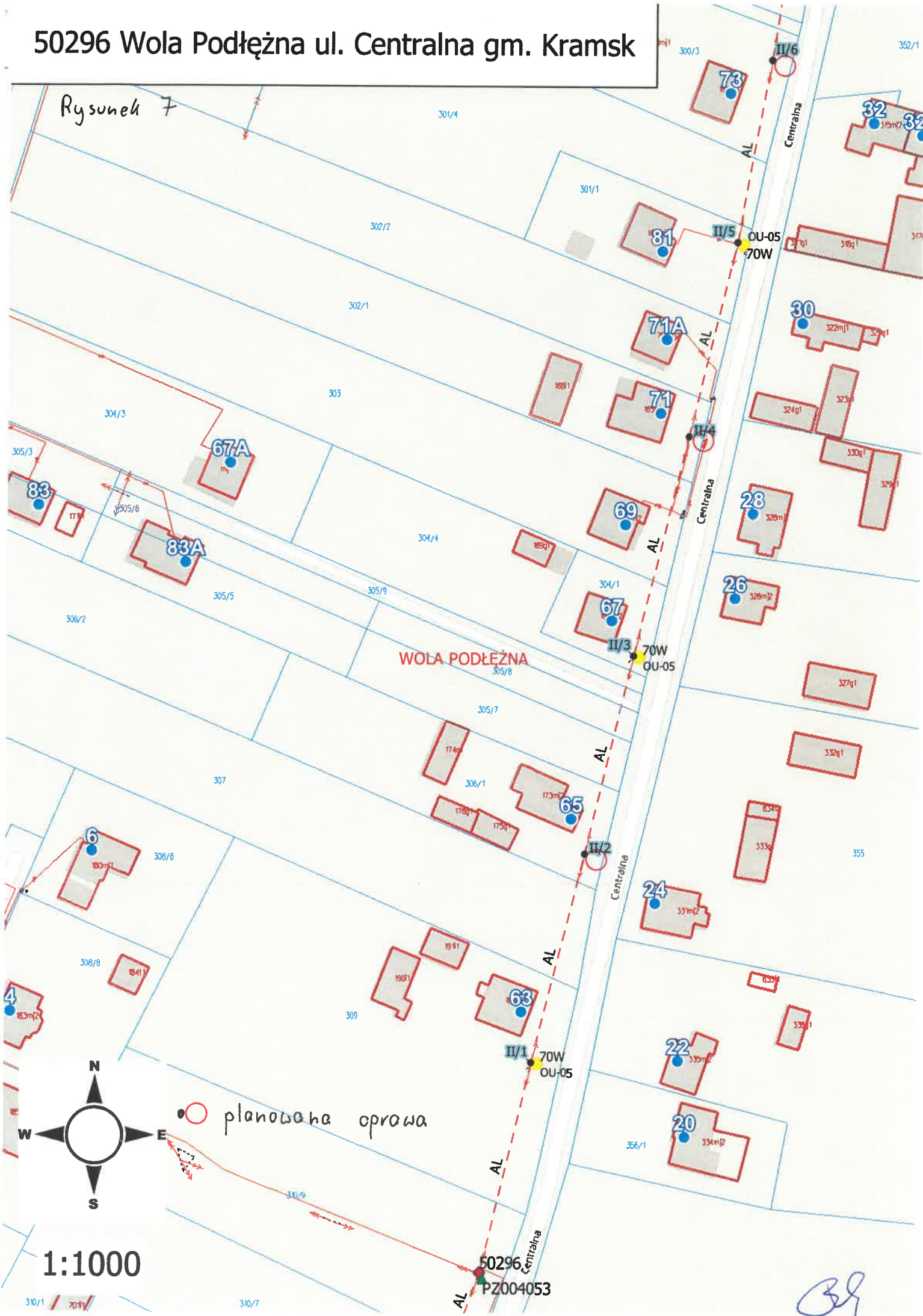


1:1000

39

# 50296 Wola Podłęzna ul. Centralna gm. Kramsk

Rysunek 7



WOŁA PODŁĘZNA

planowana ośrodek

1:1000

50296  
PZ004053

BR



50353 Jabików gm. Kramsk

Rysunek 8



- Ist. strop I/II2
- Projektowany kabel YAKXS 4 x 25 mm obw. 2 dl. - 946/992 m
- Projektowany kabel YAKXS 4 x 25 mm obw. 1 dl. - 643/677 m
- Projektowana rura SRS 110 mm obw. 1 dl. - 10+5+5+5+5=30 m obw. 2 dl. - 8+10+8+8+8=42 m
- Proj. rura dwudzielnka DVK 75 mm dl. - 4 x 2 = 8 m
- Ist. strop I/II2
- Projektowany kabel YAKXS 4 x 25 mm obw. 2 dl. - 946/992 m
- Projektowany kabel YAKXS 4 x 25 mm obw. 1 dl. - 643/677 m
- Projektowana rura SRS 110 mm obw. 1 dl. - 10+5+5+5+5=30 m obw. 2 dl. - 8+10+8+8+8=42 m
- Proj. rura dwudzielnka DVK 75 mm dl. - 4 x 2 = 8 m
- Projektowana szafka sterowania oświetleniem
- Proj. łączna pomiarowe zasłana ze st. 50353-1
- Projektowana stupa ośw. drogowego etap III
- Projektowana stupa ośw. drogowego etap II
- Projektowana stupa ośw. drogowego etap I

● planowany strop z oprawą LED



Rysunek 9

# Mapa sytuacyjna

## Skala 1:

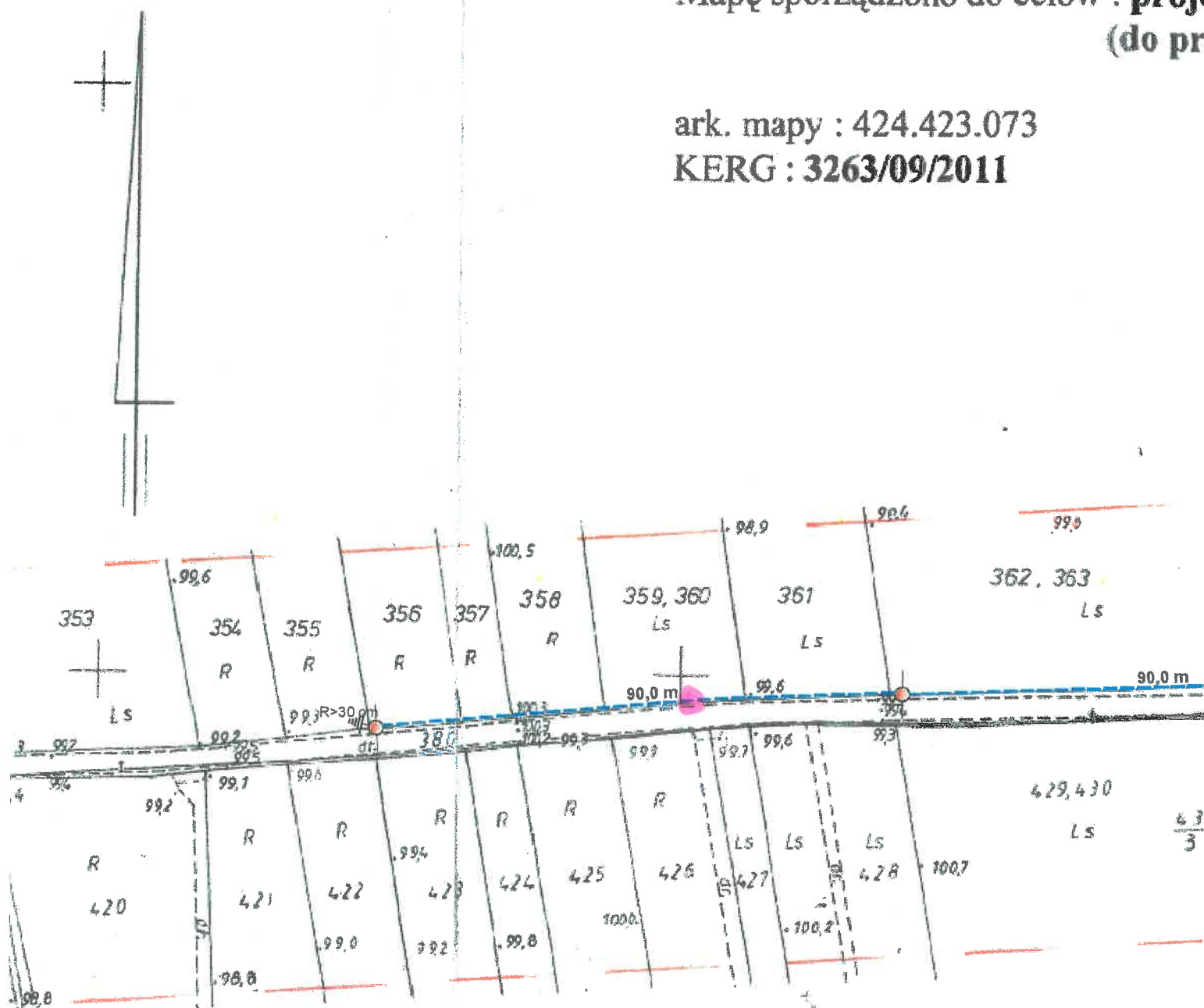
Obręb : **Wielany**

Gmina: **Kramsk**

Mapę sporządzono do celów : **proje**  
(do pr

ark. mapy : 424.423.073

KERG : 3263/09/2011

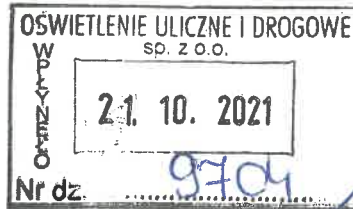


● planowany słup z oprawą LED

BR



**Energa**  
operator



**OŚWIETLENIE ULICZNE  
i DROGOWE Sp. z o.o.**  
ul. Wrocławska 71 A  
62- 800 Kalisz

Konin, 19 października 2021 roku

Znak: EOP-45MMD-000841-2021/KŁ

Dot. Uzgodnienie montażu urządzeń oświetlenia ulicznego w miejscowości Brzózki, Bilczew, Chmielnik, gm. Kramsk

W odpowiedzi na pismo z dnia 07.10.2021 roku nr TT/T III/RW/2429/2021 (data wpływu: 11.10.2021r.) w sprawie uzgodnienia montażu urządzeń zgodnie z załączonym schematem:

- montaż oprawy oświetleniowej - stanowisko słupowe nr I/6, oświetlenia ulicznego w miejscowości Brzózki (Stawisko), stacja transformatorowa nr 50339,
- wymiana oprawy oświetleniowej - stanowisko słupowe nr I/1/1, oświetlenia ulicznego w miejscowości Bilczew, stacja transformatorowa nr 50349,
- montaż oprawy oświetleniowej - stanowisko słupowe nr II/1, oświetlenia ulicznego w miejscowości Chmielnik, stacja transformatorowa nr 51061,

informujemy, że wyrażamy zgodę pod warunkiem zachowania przez Inwestora postanowień zamieszczonych w Umowie Najmu nr KJ007188/2019 z dnia 06.12.2019 roku.

Informujemy również, że podczas wykonywania montażu należy postępować zgodnie z Instrukcją Organizacji Bezpiecznej Pracy przy urządzeniach elektroenergetycznych w ENERGA – OPERATOR SA oraz że przedmiotowa zgoda nie jest równoznaczna z wydaniem Warunków Przyłączenia.

Z poważaniem

Kierownik Działu  
Dokumentacji Energetycznej  
*Anna*  
Anna Dziękowska

k/o: 4MMD

T +48 62 500 22 10  
F +48 62 500 22 00

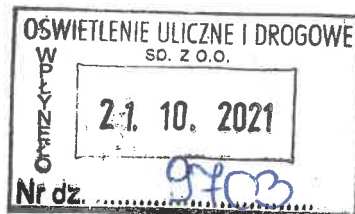
ENERGA-OPERATOR SA  
ul. Marynarki Polskiej 130, 80-557 Gdańsk  
Oddział w Kaliszu  
al. Wolności 8, 62-800 Kalisz  
operator.kalisz@energa.pl  
energa-operator.pl

Sąd Rejonowy Gdańsk-Północ  
VII Wydział Gospodarczy KRS  
KRS 0000033455

nr konta: 38 1240 6292 1111 0010 3649 0117  
Kapitał zakładowy/wpłacony 1 356 110 400 zł

Regon 190275904-00043  
NIP 583-000-11-90





*[Handwritten signature]*  
**OŚWIETLENIE ULICZNE  
i DROGOWE Sp. z o.o.**  
ul. Wrocławska 71 A  
62- 800 Kalisz

Konin, 19 października 2021 roku

Znak: EOP-45MMD-000842-2021KŁ

Dot. Uzgodnienie montażu urządzeń oświetlenia ulicznego w miejscowości Rudzica, Święte,  
gm. Kramsk

W odpowiedzi na pismo z dnia 07.10.2021 roku nr TT/T III/RW/2430/2021 (data wpływu: 11.10.2021r.)  
w sprawie uzgodnienia montażu urządzeń zgodnie z załączonym schematem:

- montaż oprawy oświetleniowej - stanowisko słupowe nr I/4, oświetlenia ulicznego w miejscowości Rudzica, stacja transformatorowa nr 50341,
- montaż oprawy oświetleniowej - stanowisko słupowe nr I/6, oświetlenia ulicznego w miejscowości Święte, stacja transformatorowa nr 50307,
- montaż oprawy oświetleniowej oraz pionu do szafki przyłączeniowej - stanowisko słupowe nr II/12/1 (błąd nr stanowiska słupowego w wniosku), oświetlenia ulicznego w miejscowości Święte, stacja transformatorowa nr 50309,

informujemy, że wyrażamy zgodę pod warunkiem zachowania przez Inwestora postanowień zamieszczonych w Umowie Najmu nr KJ007188/2019 z dnia 06.12.2019 roku.

Informujemy również, że podczas wykonywania montażu należy postępować zgodnie z Instrukcją Organizacji Bezpiecznej Pracy przy urządzeniach elektroenergetycznych w ENERGA – OPERATOR SA oraz że przedmiotowa zgoda nie jest równoznaczna z wydaniem Warunków Przyłączenia.

Z poważaniem

*[Handwritten signature]*  
Kierownik Działu  
Dokumentacji Energetycznej  
Anna Dzikowska

k/o: 4MMD

T +48 62 500 22 10  
F +48 62 500 22 00

ENERGA-OPERATOR SA  
ul. Marynarki Polskiej 130, 80-557 Gdańsk  
Oddział w Kaliszu  
al. Wolności 8, 62-800 Kalisz  
operator.kalisz@energa.pl  
energa-operator.pl

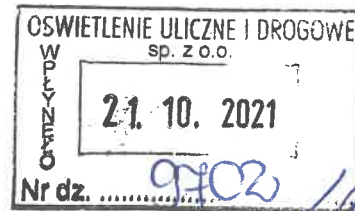
Sąd Rejonowy Gdańsk-Północ  
VII Wydział Gospodarczy KRS  
KRS 0000033455

Regon 190275904-00043  
NIP 583-000-11-90

nr konta: 38 1240 6292 1111 0010 3649 0117  
Kapitał zakładowy/wpłacony 1 356 110 400 zł



*[Handwritten signature]*



OŚWIETLENIE ULICZNE  
i DROGOWE Sp. z o.o.  
ul. Wrocławska 71 A  
62- 800 Kalisz

Konin, 19 października 2021 roku

Znak: EOP-45MMD-000843-2021/KŁ

Dot. Uzgodnienie montażu urządzeń oświetlenia ulicznego w miejscowości Wola Podłęzna, Helenów Pierwszy, gm. Kramsk


W odpowiedzi na pismo z dnia 07.10.2021 roku nr TT/T III/RW/2431/2021 (data wpływu: 11.10.2021r.) w sprawie uzgodnienia montażu urządzeń zgodnie z załączonym schematem:

- montaż opraw oświetleniowych - stanowiska słupowe nr II/2, II/4, II/6, oświetlenia ulicznego w miejscowości Wola Podłęzna, stacja transformatorowa nr 50296,
- montaż przewodu AsXS<sub>n</sub> 2x25 mm<sup>2</sup> od. st. II/7/1 do st. II/7/3, opraw oświetleniowych st. nr II/7/2, II/7/3, oświetlenia ulicznego w miejscowości Helenów Pierwszy, stacja transformatorowa nr 50285,

informujemy, że wyrażamy zgodę pod warunkiem zachowania przez Inwestora postanowień zamieszczonych w Umowie Najmu nr KJ007188/2019 z dnia 06.12.2019 roku.

Informujemy również, że podczas wykonywania montażu należy postępować zgodnie z Instrukcją Organizacji Bezpiecznej Pracy przy urządzeniach elektroenergetycznych w ENERGA – OPERATOR SA oraz że przedmiotowa zgoda nie jest równoznaczna z wydaniem Warunków Przyłączenia.

Z poważaniem

Kierownik Działu  
Dokumentacji Energetycznej  
  
Anna Dzikowska

k/o: 4MMD