

Zapytanie ofertowe

(roboty budowlane)

na wykonanie zadania pn.: **Rozbudowa oświetlenia (montaż opraw, montaż linii oświetleniowej m. Domasłów-Szczyście (st. 30429), Perzów (st. 30387), Zbuczyna (st.30021) na terenie gm. Perzów**

, w zakresie zgodnym z załącznikiem stanowiącym integralną część zapytania.

Dodatkowe informacje odnośnie zakresu prac można uzyskać od p. Mikołaja Kuncmana, tel. 062 598 64 19 lub 696 122 575

Zleceniobiorca zobowiązany będzie do:

- przestrzegania Wytycznych dla wykonawców przy wykonywaniu robót budowlanych na sieciach wspólnych na zlecenie Oświetlenie Uliczne i Drogowe sp. z o.o. zamieszczonych na www.ouid.pl/pliki-do-pobrania.html,
- przestrzegania Wytycznych dla wykonawców przy wykonywaniu robót budowlanych na sieciach wydzielonych na zlecenie Oświetlenie Uliczne i Drogowe sp. z o.o. zamieszczonych na www.ouid.pl/pliki-do-pobrania.html,
- przestrzegania Wytycznych dla wykonawców w zakresie zasad odbioru robót budowlanych wykonywanych na zlecenie Oświetlenie Uliczne i Drogowe sp. z o.o. zamieszczonych na www.ouid.pl/pliki-do-pobrania.html,
- zakupienia wszystkich materiałów niezbędnych do wykonania zadania,
- uzyskania niezbędnych zgód i uzgodnień z zarządcą drogi, lub terenu na którym znajdują się urządzenia oświetleniowe oraz właścicielami infrastruktury znajdującej się w bezpośrednim sąsiedztwie urządzeń oświetleniowych,
- demontażu, przechowywania i ponownego montażu znaków drogowych oraz wszelkiego rodzaju tablic reklamowych i informacyjnych (jeżeli w zakresie zadania jest demontaż, lub wymiana słupów),
- przedłożenia Zleceniodawcy faktury w terminie 7 dni od daty pozytywnego odbioru wykonanych robót.

Zleceniodawca:

- udzieli Zleceniobiorcy upoważnienia do wystąpienia w jego imieniu do Energa-Operator SA w zakresie jednorazowego przygotowania oraz likwidacji miejsca pracy w celu wykonania zakresu robót objętych niniejszym zapytaniem (w przypadku robót na napowietrznej linii wspólnej lub podwieszanej),
- dokona odbioru robót zgodnie z Wytycznymi dla wykonawców w zakresie zasad odbioru robót budowlanych wykonywanych na zlecenie Oświetlenie Uliczne i Drogowe sp. z o.o. zamieszczonych na www.ouid.pl/pliki-do-pobrania.html,
- ureguluje należność za wykonane zadanie przelewem w terminie 25 dni od daty wpływu do siedziby Spółki prawidłowo wystawionej faktury VAT.

Oferty należy składać na druku formularza pn. „**Formularz ofertowy – roboty budowlane**” dostępnym na stronie internetowej www.ouid.pl w zakładce „DO POBRANIA”, na adres: Oświetlenie Uliczne i Drogowe sp. z o. o., ul. Wrocławska 71A, 62-800 Kalisz lub złożyć osobiście w siedzibie Spółki w dni robocze w godz. 8:00-14:00.

Oferty należy składać do dnia 18.11.2021r. (decyduje data wpływu oferty do Spółki)

Oferta winna zostać złożona w zamkniętej kopercie opatrzonej dokładnymi danymi oferenta oraz nazwą zadania:

„**OFERTA – dot. m. Domasłów-Szczyście, Perzów, Zbuczyna,, 30429, 30387, 30021, gm. Perzów, zapytanie nr TT/T II/.....2821...../2021**”

UWAGA: OFERTY MOGĄ BYĆ SKŁADANE WYŁĄCZNIE DROGĄ POCZTOWĄ LUB W SKRZYŃCE PODAWCZEJ PRZY WEJŚCIU DO SPÓŁKI.

Informacja o wyborze najkorzystniejszej oferty zostanie zamieszczona na stronie www.ouid.pl.

Podpisanie umowy nastąpi w siedzibie zamawiającego, w terminie 14 dni od dnia powiadomienia o wyborze najkorzystniejszej oferty.

Wzór umowy znajduje się na stronie www.ouid.pl/pliki-do-pobrania.html

W przypadku nie zawarcia umowy z winy Oferenta w ww. terminie, Spółka ma prawo do wyboru kolejnej najkorzystniejszej oferty.

WAŻNE:

Do oferty należy dołączyć wykaz osób, które będą wykonywały ww. prace wg załącznika nr 1 do formularza ofertowego.

Jeśli osoby te nie były wcześniej zgłoszone do Spółki

należy do oferty dołączyć kopie potwierdzone za zgodność z oryginałem:

- zaświadczeń o ukończeniu kursu pracy pod napięciem w urządzeniach i liniach o napięciu do 1kV,
- świadectw kwalifikacyjnych,
- orzeczeń lekarskich o braku przeciwwskazań zdrowotnych do wykonywania pracy na określonym stanowisku.

Zastępca Dyrektora
ds. Technicznych
Jacek Witczak

Prezes Zarządu: Maciej Witczak

Sąd Rejonowy w Poznaniu KRS 000081004 REGON: 250680024 Kapitał zakładowy : 91.496.000 zł NIP : 618-16-07-268

Konta bankowe Santander Bank Polska S.A. 22 1910 1064 0004 8956 4121 0001, Bank Pekao S.A. I O/Kalisz 74124029461111000028733740

**Rozbudowa oświetlenia (montaż opraw i przewodu oświetleniowego)
m. Domasłów-Szczęście (st. 30429), Perzów (st. 30387), Zbuczyna (st. 30021)
na terenie gm. Perzów**

Zakres rzeczowy zadania:

1. Domasłów-Szczęście st. 30429, sieć napowietrzna (rys. 1)

1.1 Montaż oprawy oświetleniowej typu **BGP282 T25 1 xLED80-4S/740 DM12** o strumieniu świetlnym nie mniejszym niż 8000 lm, wyposażonej w system zdalnego zarządzania oświetleniem CityTouch z abonamentem na 10 lat, z wysięgnikiem zgodnym ze schematem – **1 szt.**

2. Perzów st. 30387, sieć napowietrzna (rys. 2)

2.1 Montaż oprawy oświetleniowej typu **BGP282 T25 1 xLED80-4S/740 DM10** o strumieniu świetlnym nie mniejszym niż 8000 lm, wyposażonej w system zdalnego zarządzania oświetleniem CityTouch z abonamentem na 10 lat, z wysięgnikiem zgodnym ze schematem – **1 szt.**

3. Zbuczyna st. 30021, sieć napowietrzna (rys. 3)

3.1 Montaż oprawy oświetleniowej typu **BGP282 T25 1 xLED70-4S/740 DN10** o strumieniu świetlnym nie mniejszym niż 7000 lm, wyposażonej w system zdalnego zarządzania oświetleniem CityTouch z abonamentem na 10 lat, z wysięgnikiem zgodnym ze schematem – **1 szt.**

3.2 Montaż przewodu oświetleniowego typu **AsXSn 2x25 mm²** na odcinku **od słupa I/1 do słupa I/1/1**, zgodnie ze schematem – **ok. 50 m**

Opis techniczny:

W zakresie zadania należy wykonać montaż opraw oświetleniowych oraz montaż napowietrznej linii oświetleniowej.

Montażu nowych opraw należy dokonać w lokalizacjach zgodnych z załączonym schematem. Oprawy montować nad linią energetyczną prostopadłe do jezdni. Wysięgniki montować za pomocą śrub wysięgnika (tzw. „laski”) na słupach ŻN, a na słupach wirowanych E za pomocą uchwytów wysięgnika mocowanych taśmą stalową COT 37 i klamerkami COT 36 prod. ENSTO. Zastosować wysięgniki ocynkowane o średnicy zewnętrznej ok. 49mm.

Oprawy zasilic przewodami typu **YDY 2x2,5mm² 450/750V** (okrągły), pozostawiając podwójną izolacją na długości min. 10cm po wyjściu przewodu z wysięgnika oraz wykonując zapas pojedynczych żył o długości ok. 2 m zwijając je w postać sprężyny, w celu umożliwienia swobodnego podłączenia oprawy do linii zasilającej.

Montowane oprawy zabezpieczyć bezpiecznikowymi złączami do lamp oświetlenia ulicznego montowanymi bezpośrednio na przewodzie linii zasilającej firmy SINTUR, typu BZO-03 w przypadku linii izolowanej i typu BZO-04 w przypadku linii gołej, z wkładkami bezpiecznikowymi typu Bi-Wts 4A.

Do podłączenia żyły ochronno-neutralnej PEN przewodu zasilającego oprawę należy użyć zacisków izolowanych przebijających izolację typu SLIP 12.05, SLIP 22.1 lub SL 11.118 prod. Ensto w przypadku linii izolowanej i zacisków typu SM 2.11 prod. Ensto w przypadku linii gołej.

Podczas montażu należy zwrócić szczególną uwagę na prawidłowe wprowadzenie przewodu zasilającego oprawę oraz jej zamknięcie, w celu zapewnienia wymaganej szczelności.

Linie montować za pomocą haków wieszakowych do słupów z otworami lub haków SOT 29 prod. Ensto, na maksymalnej wysokości, pod linią energetyczną nN. Jako uchwyty odciągowe zastosować uchwyty SO 117.225S prod. Ensto, a jako uchwyty przelotowe uchwyty SO 270, SO 130 lub SO 140 prod. Ensto. Połączenia przewodów izolowanych AsXSn 2x25 mm² należy wykonać za

pomocą zacisków typu SLIP 12.05. Ograniczniki przepięć należy zamontować na końcach linii i połączyć do istniejących/montowanych uziemień, po uprzednim dokonaniu pomiarów rezystancji. Jeżeli rezystancja przekroczy wartość 10 ohm, należy dokonać poprawy parametrów uziomów.

Do montażu urządzeń oświetleniowych zastosować odrębny osprzęt i konstrukcje. Montowane urządzenia winny być fabrycznie nowe.

Za wyjątkiem punktów z zapisem o przełożeniu istniejącego osprzętu, przewodu i wysięgników, należy wszędzie zastosować nowe urządzenia.

Prace należy skoordynować z konserwatorem sieci oświetleniowej tj. „ELEKTRA” Agata Strzelczak, ul. Paderewskiego 2-6, 63-400 Ostrów Wielkopolski, a Spółkę OUiD powiadomić pisemnie o terminie rozpoczęcia przebudowy.

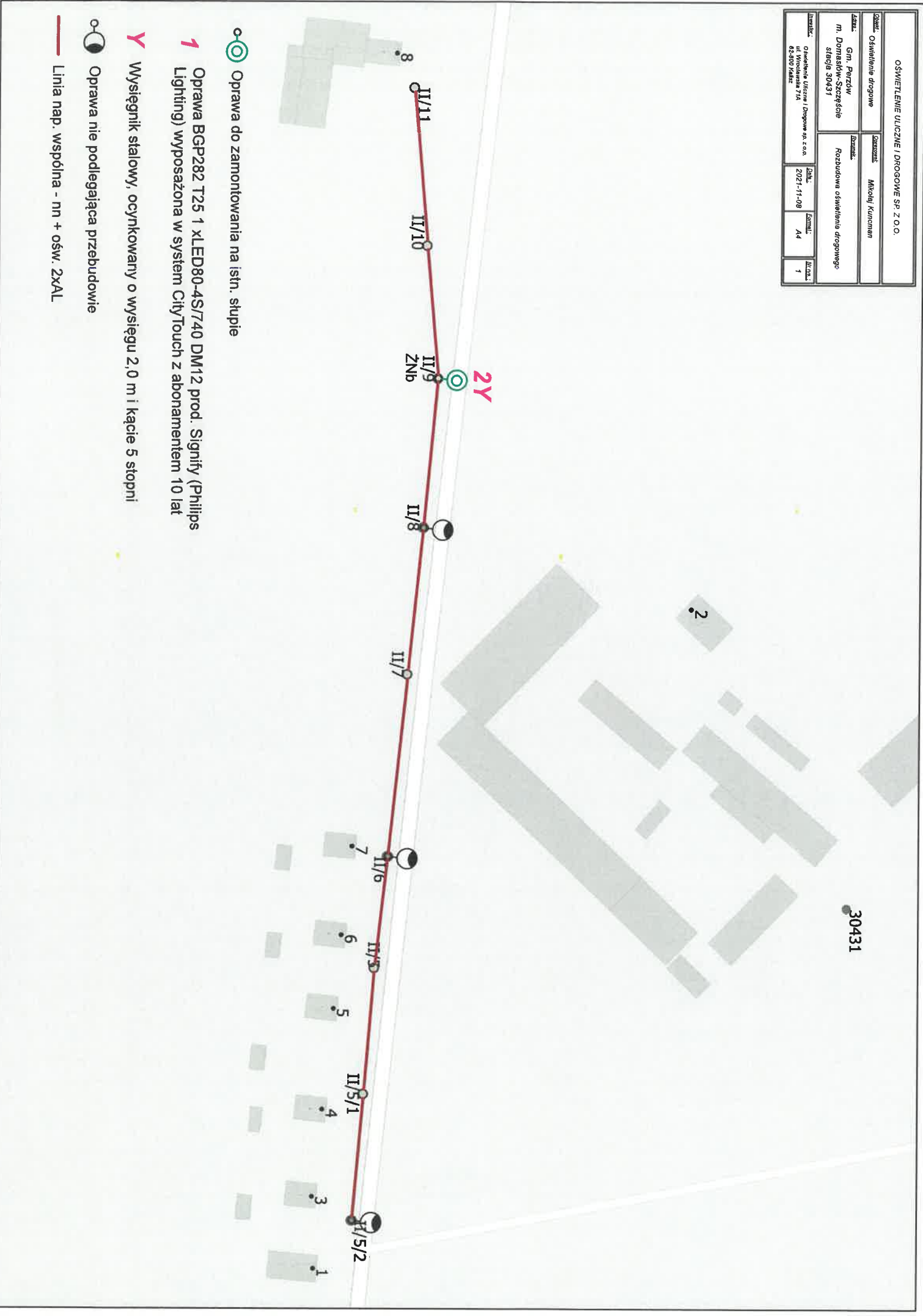
Do pisma zgłaszającego gotowość do odbioru załączyć:

- schemat powykonawczy
- certyfikat potwierdzający wykupienie abonamentu na system CityTouch na okres 10 lat
- protokoły pomiarowe: rezystancji izolacji przewodu, rezystancji uziemień

Opracował:

Specjalista ds. eksploatacji
Mikołaj Kuncman

OŚWIETLENIE ULICZNE / DROGOWE SP. Z O.O.			
Opis:	Oświetlenie drogowe	Osobniczk:	Mikołaj Kurzman
Awaria:	Gm. Perzów m. Domaszów-Szczęście stacja 30431	Dotyczy:	Rozbudowa oświetlenia drogowego stacja 30431
Inwestor:	Oświetlenie Uliczne i Drogowe sp. z o.o. ul. Wrocławskiej 71A 65-500 Radziszów	Data:	2021-11-08
		Strona:	A4
		Artykuł:	1



Oprawa do zamontowania na istn. słupie

Oprawa BGP282 T25 1 xLED80-4S/740 DM12 prod. Signify (Philips Lighting) wyposażona w system CityTouch z abonamentem 10 lat

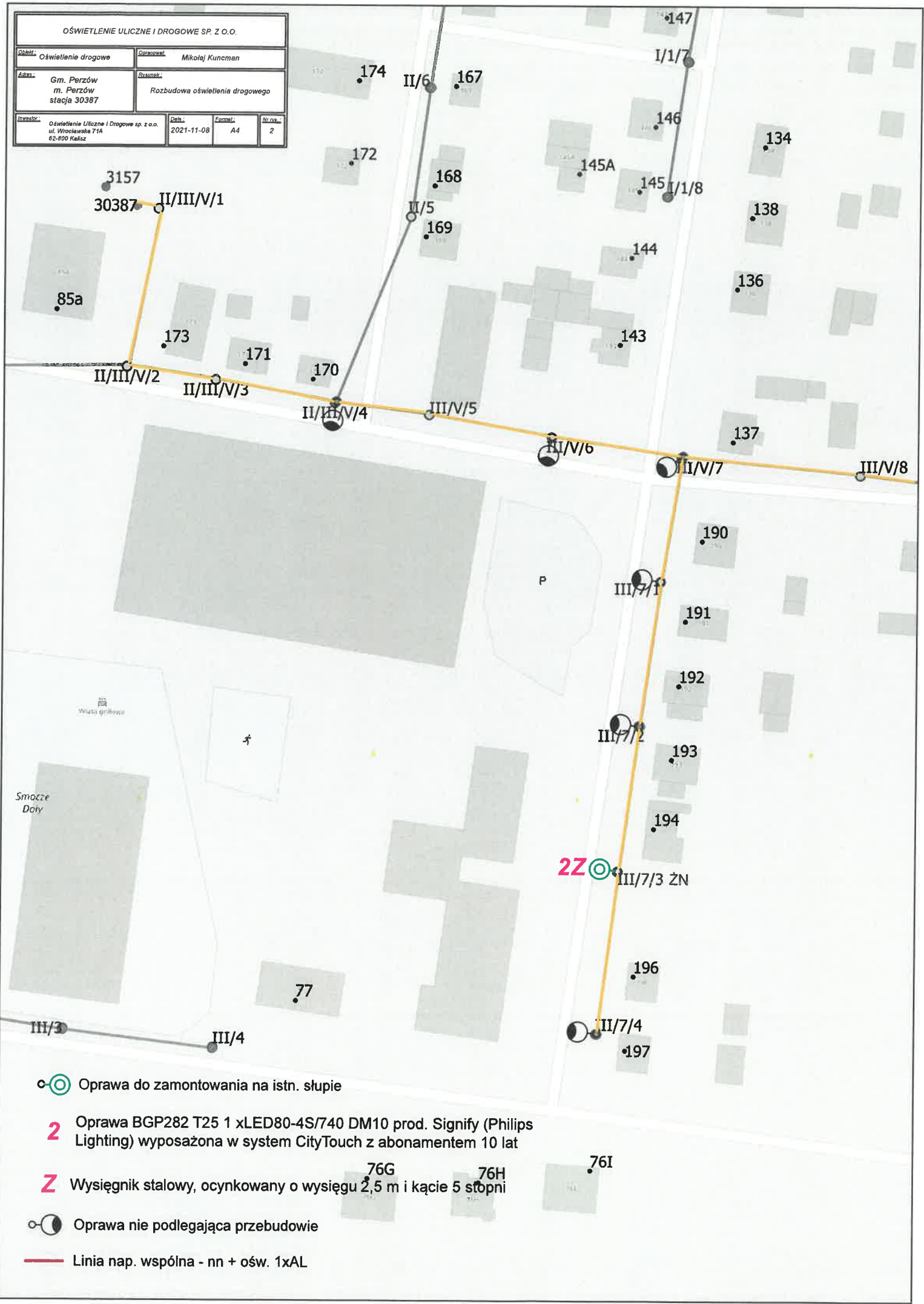
Wysięgnik stalowy, ocynkowany o wysięgu 2,0 m i kącie 5 stopni

Oprawa nie podlegająca przebudowie

Linia nap. wspólna - nn + ośw. 2xAL

OŚWIETLENIE ULICZNE I DROGOWE SP. Z O.O.

Oświadczenie:	Oświetlenie drogowe	Opisownik:	Mikołaj Kuncman
Adres:	Gm. Perzów m. Perzów stacja 30387	Przebieg:	Rozbudowa oświetlenia drogowego
Inwestor:	Oświetlenie Uliczne i Drogowe sp. z o.o. ul. Wrocławska 71A 62-800 Kałisz	Data:	2021-11-08
		Format:	A4
		Nr. rys.:	2



●○ Oprawa do zamontowania na istn. słupie

2 Oprawa BGP282 T25 1 xLED80-4S/740 DM10 prod. Signify (Philips Lighting) wyposażona w system CityTouch z abonamentem 10 lat

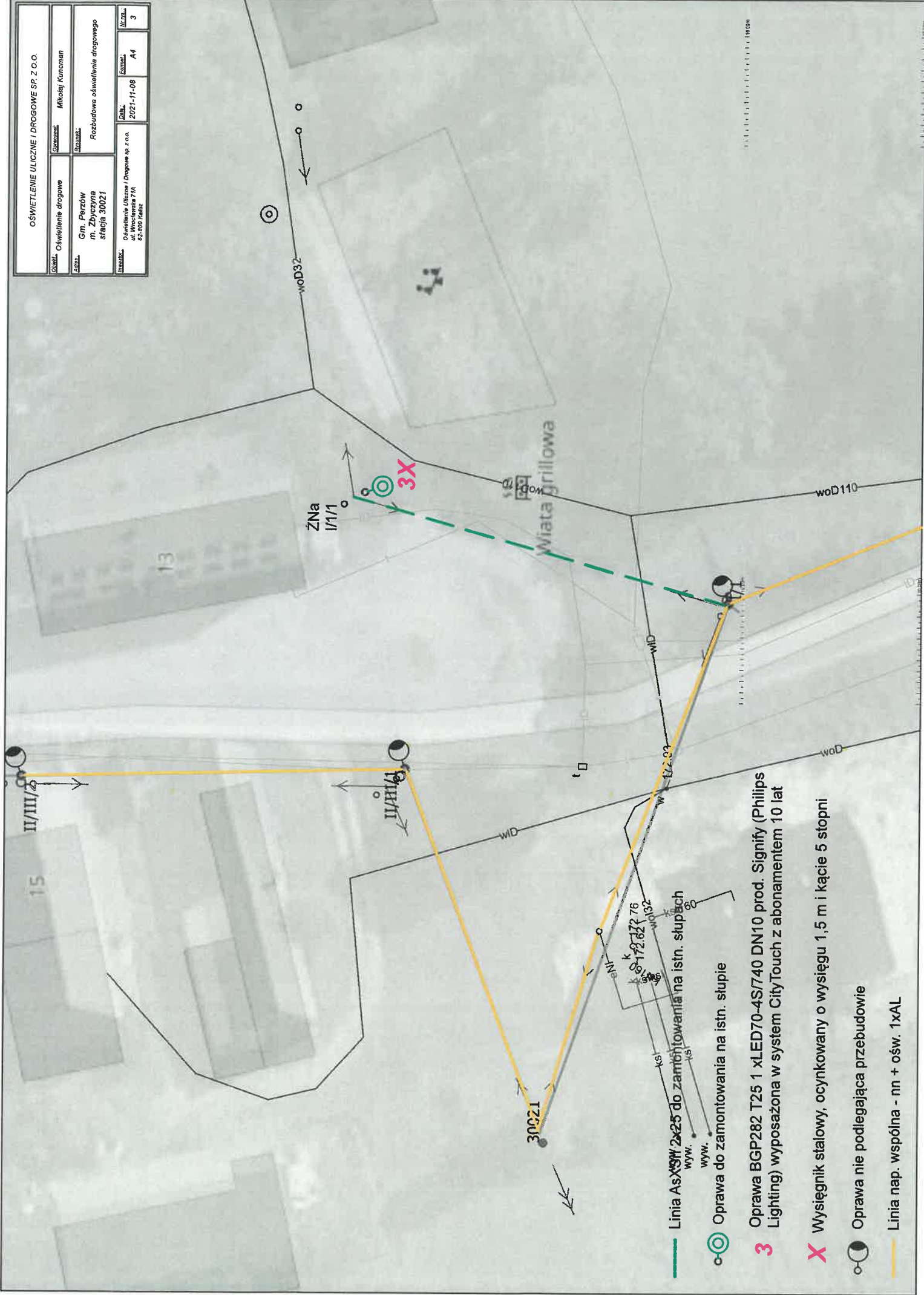
Z Wysięgnik stalowy, ocynkowany o wysięgu 2,5 m i kącie 5 stopni

○● Oprawa nie podlegająca przebudowie

— Linia nap. wspólna - nn + ośw. 1xAL

OŚWIETLENIEM ULICZNE I DROGOWE SP. Z O.O.

Opis: Oświetlenie drogowe	Projektant: Michał Küneman
Miejscowość: Gm. Perzów m. Zbyszyna stacja 30021	Przebieg: Rozbudowa oświetlenia drogowego
Wykonawca: Oświetlenie Uliczne i Drogowe sp. z o.o. ul. Wesoła 17A 62-800 Kalisz	Data: 2021-11-08 Lp. zadania: 44 Lp. projektu: 3



- Linia AsX3W 2x25 do zamontowania na istn. słupkach wyw.
- Oprawa do zamontowania na istn. słupie
- 3** Oprawa BGP282 T25 1 xLED70-4S/740 DN10 prod. Signify (Philips Lighting) wyposażona w system CityTouch z abonamentem 10 lat
- X** Wysięgnik stalowy, ocynkowany o wysięgu 1,5 m i kącie 5 stopni
- Oprawa nie podlegająca przebudowie
- Linia nap. wspólna - nn + ośw. 1xAL