

Zapytanie ofertowe

(roboty budowlane)

na wykonanie zadania pn.: **Przebudowa oświetlenia (wymiana i montaż opraw) w m. Gorzyce Wielkie ul. Szkolna (st. 21107, 22302), Kołatajew (st. 22015), Słaborowice (st. 22069), Wtorek ul. Piaskowa (st. 22673) na terenie gm. Ostrów Wielkopolski**, w zakresie zgodnym z załącznikami stanowiącymi integralną część zapytania.

Dodatkowe informacje odnośnie zakresu prac można uzyskać od p. **Patryka Kopczyńskiego**, tel. 062 598 52 82 lub 606 130 081

Zleceniobiorca zobowiązany będzie do:

- przestrzegania *Wytycznych dla wykonawców przy wykonywaniu robót budowlanych na sieciach wspólnych na zlecenie Oświetlenie Uliczne i Drogowe sp. z o.o.* zamieszczonych na www.ouid.pl/pliki-do-pobrania.html,
- przestrzegania *Wytycznych dla wykonawców przy wykonywaniu robót budowlanych na sieciach wydzielonych na zlecenie Oświetlenie Uliczne i Drogowe sp. z o.o.* zamieszczonych na www.ouid.pl/pliki-do-pobrania.html,
- przestrzegania *Wytycznych dla wykonawców w zakresie zasad odbioru robót budowlanych wykonywanych na zlecenie Oświetlenie Uliczne i Drogowe sp. z o.o.* zamieszczonych na www.ouid.pl/pliki-do-pobrania.html,
- zakupienia wszystkich materiałów niezbędnych do wykonania zadania,
- uzyskania niezbędnych zgód i uzgodnień z zarządcą drogi, lub terenu na którym znajdują się urządzenia oświetleniowe oraz właścicielami infrastruktury znajdującej się w bezpośrednim sąsiedztwie urządzeń oświetleniowych,
- demontażu, przechowywania i ponownego montażu znaków drogowych oraz wszelkiego rodzaju tablic reklamowych i informacyjnych (jeżeli w zakresie zadania jest demontaż, lub wymiana słupów),
- przedłożenia Zleceniodawcy faktury w terminie 7 dni od daty pozytywnego odbioru wykonanych robót.

Zleceniodawca:

- udzieli Zleceniobiorcy upoważnienia do wystąpienia w jego imieniu do Energa-Operator SA w zakresie jednorazowego przygotowania oraz likwidacji miejsca pracy w celu wykonania zakresu robót objętych niniejszym zapytaniem (w przypadku robót na napowietrznej linii wspólnej lub podwieszanej),
- dokona odbioru robót zgodnie z *Wytycznymi dla wykonawców w zakresie zasad odbioru robót budowlanych wykonywanych na zlecenie Oświetlenie Uliczne i Drogowe sp. z o.o.* zamieszczonych na www.ouid.pl/pliki-do-pobrania.html,
- ureguluje należność za wykonane zadanie przelewem w terminie 25 dni od daty wpływu do siedziby Spółki prawidłowo wystawionej faktury VAT.

Oferty należy składać na druku formularza pn. „**Formularz ofertowy – roboty budowlane**” dostępnym na stronie internetowej www.ouid.pl w zakładce „DO POBRANIA”, na adres: Oświetlenie Uliczne i Drogowe sp. z o. o., ul. Wrocławska 71A, 62-800 Kalisz lub złożyć osobiście w siedzibie Spółki w dni robocze w godz. 8:00-14:00.

Oferty należy składać do dnia 09.11.2021r. (decyduje data wpływu oferty do Spółki)

Oferta winna zostać złożona w zamkniętej kopercie opatrzonej dokładnymi danymi oferenta oraz nazwą zadania:

„**OFERTA – dot. m. Gorzyce Wielkie (st. 21107, 22302), Kołatajew (st. 22015), Słaborowice (st. 22069) , Wtorek (st. 22673), gm. Ostrów Wielkopolski, zapytanie nr TT/T II/.....²⁷⁰⁴...../2021**”

UWAGA: OFERTY MOGĄ BYĆ SKŁADANE WYŁĄCZNIE DROGĄ POCZTOWĄ LUB W SKRZYŃCE PodaWCzej PRZY WEJŚCIU DO SPÓŁKI.

Informacja o wyborze najkorzystniejszej oferty zostanie zamieszczona na stronie www.ouid.pl.

Podpisanie umowy nastąpi w siedzibie zamawiającego, w terminie 14 dni od dnia powiadomienia o wyborze najkorzystniejszej oferty.

Wzór umowy znajduje się na stronie www.ouid.pl/pliki-do-pobrania.html

W przypadku nie zawarcia umowy z winy Oferenta w ww. terminie, Spółka ma prawo do wyboru kolejnej najkorzystniejszej oferty.

WAŻNE:

Do oferty należy dołączyć wykaz osób, które będą wykonywały ww. prace wg załącznika nr 1 do formularza ofertowego.

Jeśli osoby te nie były wcześniej zgłoszone do Spółki

należy do oferty dołączyć kopie potwierdzone za zgodność z oryginałem:

- zaświadczeń o ukończeniu kursu pracy pod napięciem w urządzeniach i liniach o napięciu do 1kV,
- świadectw kwalifikacyjnych,
- orzeczeń lekarskich o braku przeciwwskazań zdrowotnych do wykonywania pracy na określonym stanowisku.

Zastępca Dyrektora
ds. Technicznych
Jacek Witczak

Prezes Zarządu: Maciej Witczak

Sąd Rejonowy w Poznaniu KRS 000081004 REGON: 250680024 Kapitał zakładowy : 91.496.000 zł NIP : 618-16-07-268

Konta bankowe Santander Bank Polska S.A. 22 1910 1064 0004 8956 4121 0001, Bank Pekao S.A. I O/Kalisz 7412402946111000028733740

Przebudowa oświetlenia (wymiana i montaż opraw) w m. Gorzyce Wielkie ul. Szkolna (st. 21107, 22302), Kołatajew (st. 22015), Słaborowice (st. 22069), Wtórek ul. Piaskowa (st. 22673) na terenie gm. Ostrów Wielkopolski

Zakres rzeczowy zadania:

1. Gorzyce Wielkie ul. Szkolna, stacja 21107, PZ 2179, sieć napowietrzna, wspólna (rys. 1)

a) Wymiana istn. oprawy oświetleniowej na oprawę typu BGP282 T25 1 xLED80-4S/740 DM12 prod. Signify (Philips Lighting) o strumieniu świetlnym lampy na poziomie 8000 lm, wyposażoną w system zdalnego zarządzania oświetleniem CityTouch z abonamentem na 10 lat, z wysięgnikiem zgodnie ze schematem – **4 kpl.**

2. Gorzyce Wielkie ul. Szkolna, stacja 22302, PZ 860, sieć napowietrzna, wspólna (rys. 2)

a) Wymiana istn. oprawy oświetleniowej na oprawę typu BGP282 T25 1 xLED80-4S/740 DM12 prod. Signify (Philips Lighting) o strumieniu świetlnym lampy na poziomie 8000 lm, wyposażoną w system zdalnego zarządzania oświetleniem CityTouch z abonamentem na 10 lat, z wysięgnikiem zgodnie ze schematem – **11 kpl.**

b) Wymiana istn. oprawy oświetleniowej na oprawę typu BGP282 T25 1 xLED70-4S/740 DN10 prod. Signify (Philips Lighting) o strumieniu świetlnym lampy na poziomie 7000 lm, wyposażoną w system zdalnego zarządzania oświetleniem CityTouch z abonamentem na 10 lat, z wysięgnikiem zgodnie ze schematem – **2 kpl.**

c) Montaż oprawy oświetleniowej typu BGP282 T25 1 xLED80-4S/740 DM12 prod. Signify (Philips Lighting) o strumieniu świetlnym lampy na poziomie 8000 lm, wyposażonej w system zdalnego zarządzania oświetleniem CityTouch z abonamentem na 10 lat, z wysięgnikiem zgodnie ze schematem – **4 kpl.**

3. Kołatajew, stacja 22015, PZ 823, sieć napowietrzna, wspólna (rys. 3)

a) Montaż oprawy oświetleniowej typu BGP282 T25 1 xLED64-4S/740 DN10 prod. Signify (Philips Lighting) o strumieniu świetlnym lampy na poziomie 6400 lm, wyposażonej w system zdalnego zarządzania oświetleniem CityTouch z abonamentem na 10 lat, z wysięgnikiem zgodnie ze schematem – **2 kpl.**

4. Słaborowice, stacja 22069, PZ 2296, sieć napowietrzna, wspólna (rys. 4)

b) Montaż oprawy oświetleniowej typu BGP282 T25 1 xLED74-4S/740 DX50 prod. Signify (Philips Lighting) o strumieniu świetlnym lampy na poziomie 7400 lm, wyposażonej w system zdalnego zarządzania oświetleniem CityTouch z abonamentem na 10 lat, z wysięgnikiem zgodnie ze schematem – **1 kpl.**

5. Wtórek ul. Piaskowa, stacja 22673, PZ 868, sieć napowietrzna, wspólna (rys. 5)

c) Montaż oprawy oświetleniowej typu BGP282 T25 1 xLED64-4S/740 DN10 prod. Signify (Philips Lighting) o strumieniu świetlnym lampy na poziomie 6400 lm, wyposażonej w system zdalnego zarządzania oświetleniem CityTouch z abonamentem na 10 lat, z wysięgnikiem zgodnie ze schematem – **1 kpl.**

Opis techniczny:

W zakresie prac należy wykonać wymianę oraz montaż opraw na sieci wspólnej. Wymiany i montażu nowych opraw należy dokonać w lokalizacjach zgodnych z załączonymi schematami. Oprawy montować nad linią energetyczną prostopadle do jezdni. Wysięgniki montować za pomocą śrub wysięgnika (tzw. „laski”) na słupach ŻN, a na słupach drewnianych i wirowych za pomocą

uchwytów wysięgnika mocowanych taśmą stalową COT 37 i klamerkami COT 36 prod. ENSTO.


Oprawy zasilić kablem typu YKY 2x2,5 mm² 0,6/1 kV, pozostawiając podwójną izolacją na długości min. 10 cm po wyjściu kabla z wysięgnika oraz wykonując zapas pojedynczych żył o długości ok. 2 m zwijając je w postać sprężyny, w celu umożliwienia swobodnego podłączenia oprawy do linii zasilającej. Montowane oprawy zabezpieczyć bezpiecznikowymi złączami do lamp oświetlenia ulicznego montowanymi bezpośrednio na przewodzie linii zasilającej firmy SINTUR, typu BZO-03 w przypadku linii izolowanej i typu BZO-04 w przypadku linii gołej, z wkładkami bezpiecznikowymi typu Bi-Wts 4 A.

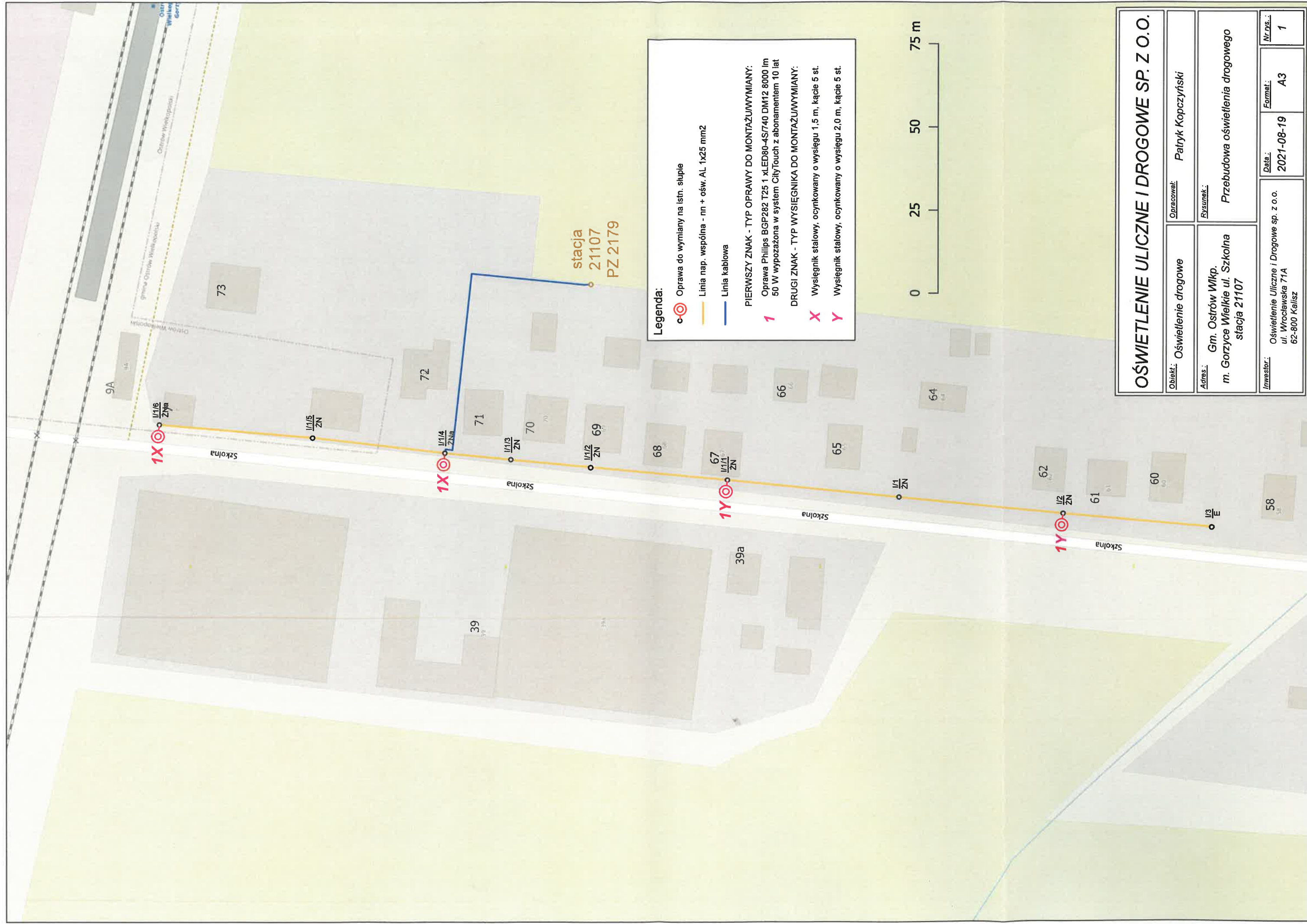
Do podłączenia żyły ochronno-neutralnej PEN przewodu zasilającego oprawę należy użyć zacisków izolowanych przebijających izolację typu SLIP 12.05, SLIP 22.1 lub SL 11.118 prod. ENSTO w przypadku linii izolowanej i zacisków typu SM 2.11 prod. ENSTO w przypadku linii gołej. Podczas montażu należy zwrócić szczególną uwagę na prawidłowe wprowadzenie przewodu zasilającego oprawę oraz jej zamknięcie, w celu zapewnienia wymaganej szczelności.

Do montażu urządzeń oświetleniowych zastosować odrębny osprzęt i konstrukcje. Montowane urządzenia winny być fabrycznie nowe. Za wyjątkiem punktów z zapisem o przełożeniu istniejącego osprzętu, przewodu i wysięgników, należy wszędzie zastosować nowe urządzenia.

Prace należy skoordynować z konserwatorem sieci oświetleniowej tj. Zakład Usługowy „Elektroinstal” Marian Przybylski ul. Powstania Listopadowego 11, 63-400 Ostrów Wielkopolski, a Spółkę OUIID powiadomić pisemnie o terminie rozpoczęcia przebudowy.

Opracował:

SPECJALISTA
ds. Eksploatacji Oświetlenia

Patryk Kopczyński



Legenda:

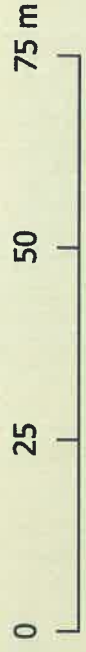
- c⊙ Oprawa do wymiany na istn. słupie
- Linia nap. wspólna - nn + ośw. AL 1x25 mm²
- Linia kablowa

PIERWSZY ZNAK - TYP OPRAWY DO MONTAŻUWYMIANY:

- 1 Oprawa Philips BGP282 T25 1 xLED80-4S/740 DM12 8000 lm 50 W wyposażona w system CityTouch z abonamentem 10 lat

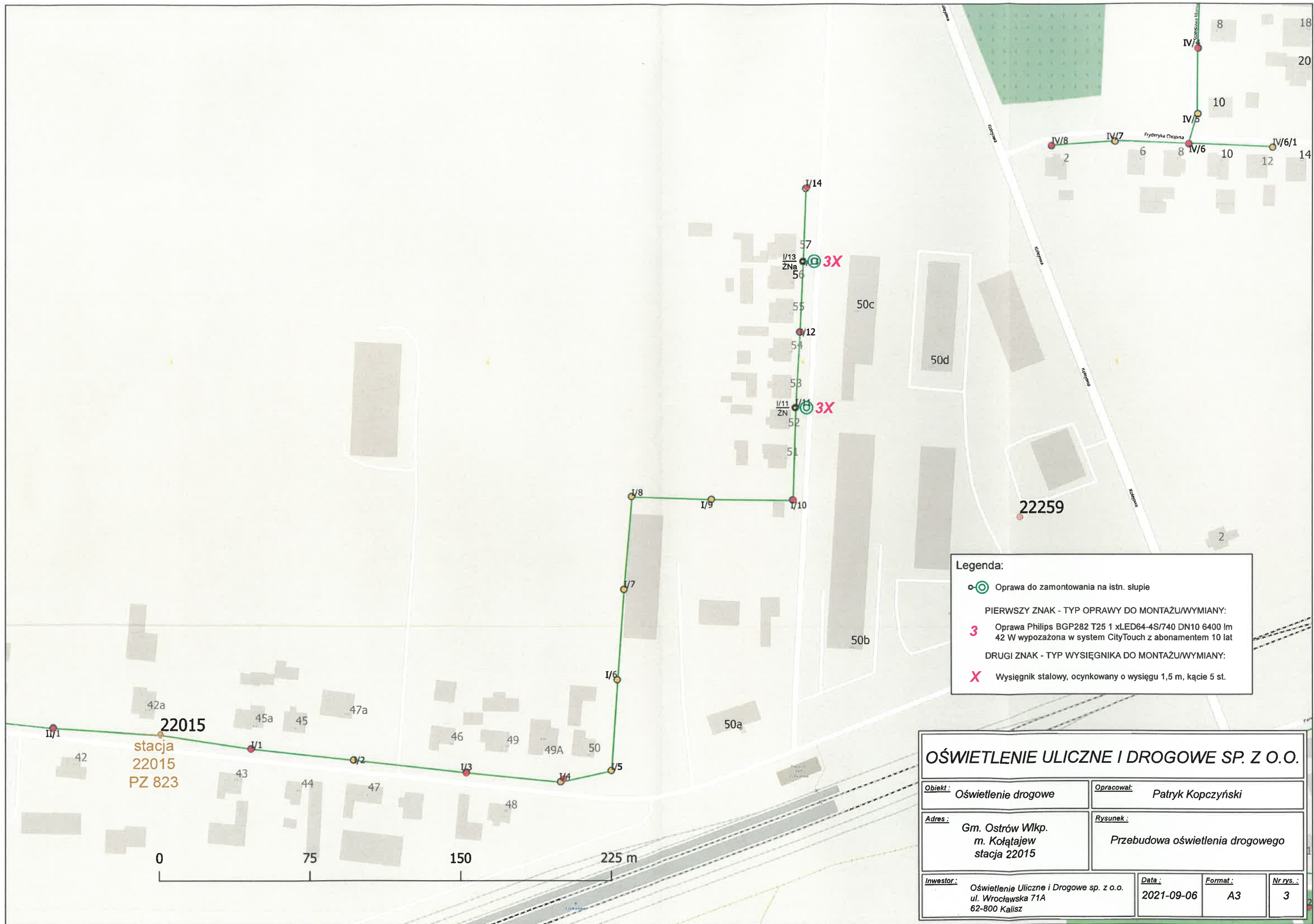
DRUGI ZNAK - TYP WYSIĘGNIKA DO MONTAŻUWYMIANY:

- X Wysięgnik stalowy, ocynkowany o wysokości 1,5 m, kącie 5 st.
- Y Wysięgnik stalowy, ocynkowany o wysokości 2,0 m, kącie 5 st.



OŚWIETLENIE ULICZNE I DROGOWE SP. Z O.O.

Obiekt: Oświetlenie drogowe	Opracował: Patryk Kopczyński
Adres: Gm. Ostrów Wilkop. m. Gorzyce Wielkie ul. Szkolna stacja 21107	Wyusunek: Przebudowa oświetlenia drogowego
Inwestor: Oświetlenie Uliczne i Drogowe sp. z o.o. ul. Wrocławska 71A 62-800 Kalisz	Data: 2021-08-19
	Format: A3
	Nr. rys.: 1



22015
 stacja
 22015
 PZ 823



Legenda:

- Oprawa do zamontowania na istn. słupie
- 3** PIERWSZY ZNAK - TYP OPRAWY DO MONTAŻU/WYMIANY:
 Oprawa Philips BGP282 T25 1 xLED64-4S/740 DN10 6400 lm
 42 W wyposażona w system CityTouch z abonamentem 10 lat
- X** DRUGI ZNAK - TYP WYSIĘGNIKA DO MONTAŻU/WYMIANY:
 Wysięgnik stalowy, ocynkowany o wysięgu 1,5 m, kącie 5 st.

OŚWIETLENIE ULICZNE I DROGOWE SP. Z O.O.

Objekt : Oświetlenie drogowe	Opracował : Patryk Kopczyński
Adres : Gm. Ostrów Wlkp. m. Kołatajew stacja 22015	Rysunek : Przebudowa oświetlenia drogowego
Inwestor : Oświetlenie Uliczne i Drogowe sp. z o.o. ul. Wrocławska 71A 62-800 Kalisz	Data : 2021-09-06
	Format : A3
	Nr rys. : 3



stacja
22069
PZ 2296

22069 7C

II/1 E-10,5/10

II/3/5 E-10,5/10

Legenda:

-  Oprawa do zamontowania na istn. słupie
-  Istniejąca szafka oświetleniowa - lokalizacja na stacji

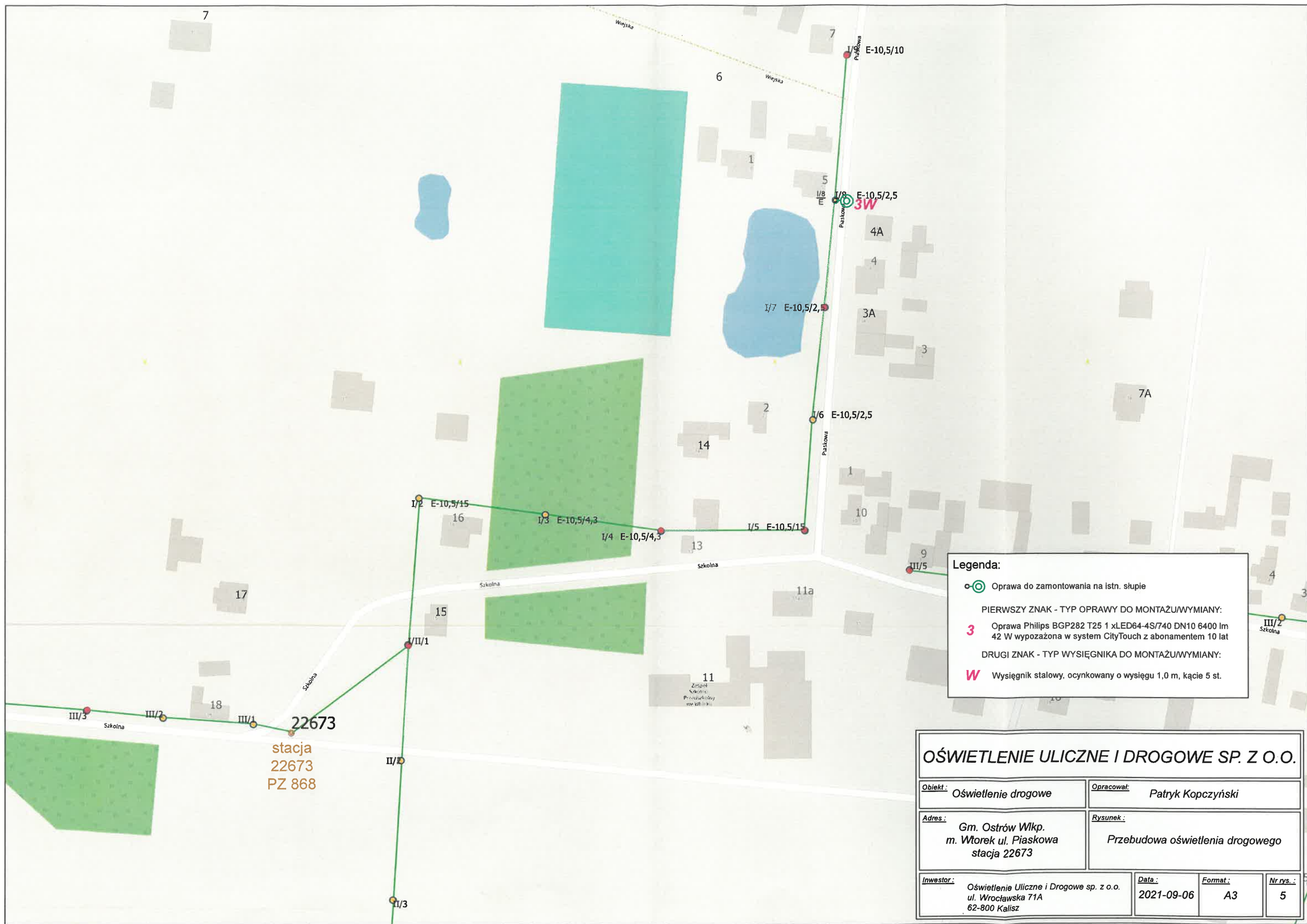
PIERWSZY ZNAK - TYP OPRAWY DO MONTAŻU/WYMIANY:

4 Oprawa Philips BGP282 T25 1 xLED74-4S/740 DX50 7400 lm 45,5 W wyposażona w system CityTouch z abonamentem 10 lat

DRUGI ZNAK - TYP WYSIĘGNIKA DO MONTAŻU/WYMIANY:

Y Wysięgnik stalowy, ocynkowany o wysięgu 2,0 m, kącie 5 st.

OŚWIETLENIE ULICZNE I DROGOWE SP. Z O.O.			
Obiekt: Oświetlenie drogowe		Opracował: Patryk Kopczyński	
Adres: Gm. Ostrów Wlkp. m. Słaborowice stacja 22069		Rysunek: Przebudowa oświetlenia drogowego	
Inwestor: Oświetlenie Uliczne i Drogowe sp. z o.o. ul. Wrocławska 71A 62-800 Kalisz	Data: 2021-09-06	Format: A3	Nr rys.: 4



Legenda:

- ⊙ Oprawa do zamontowania na istn. słupie
- PIERWSZY ZNAK - TYP OPRAWY DO MONTAŻU/WYMIANY:**
- 3** Oprawa Philips BGP282 T25 1 xLED64-4S/740 DN10 6400 lm 42 W wyposażona w system CityTouch z abonamentem 10 lat
- DRUGI ZNAK - TYP WYSIĘGNIKA DO MONTAŻU/WYMIANY:**
- W** Wysięgnik stalowy, ocynkowany o wysięgu 1,0 m, kącie 5 st.

OŚWIETLENIE ULICZNE I DROGOWE SP. Z O.O.

Objekt: Oświetlenie drogowe	Opracował: Patryk Kopczyński		
Adres: Gm. Ostrów Wlkp. m. Włerek ul. Piaskowa stacja 22673	Rysunek: Przebudowa oświetlenia drogowego		
Inwestor: Oświetlenie Uliczne i Drogowe sp. z o.o. ul. Wrocławska 71A 62-800 Kalisz	Data: 2021-09-06	Format: A3	Nr rys.: 5