

Zapytanie ofertowe

(roboty budowlane)

na wykonanie zadania pn.: **Rozbudowa oświetlenia drogowego w m. Dziadowa Kłoda ul. Cicha, Kolejowa, Słoneczna, m. Lipka, m. Miłowice, m. Stradomia Dolna ul. Wiśniowa, 31509, 31515, 30680, 30850, 30780, 30822, gm. Dziadowa Kłoda**, w zakresie zgodnym z załącznikiem stanowiącym integralną część zapytania.

Dodatkowe informacje odnośnie zakresu prac można uzyskać od p. Mikołaja Kuncmana, tel. 062 598 64 19 lub 696 122 575

Zleceniobiorca zobowiązany będzie do:

- przestrzegania Wytycznych dla wykonawców przy wykonywaniu robót budowlanych na sieciach wspólnych na zlecenie Oświetlenie Uliczne i Drogowe sp. z o.o. zamieszczonych na www.oid.pl/pliki-do-pobrania.html,
- przestrzegania Wytycznych dla wykonawców przy wykonywaniu robót budowlanych na sieciach wydzielonych na zlecenie Oświetlenie Uliczne i Drogowe sp. z o.o. zamieszczonych na www.oid.pl/pliki-do-pobrania.html,
- przestrzegania Wytycznych dla wykonawców w zakresie zasad odbioru robót budowlanych wykonywanych na zlecenie Oświetlenie Uliczne i Drogowe sp. z o.o. zamieszczonych na www.oid.pl/pliki-do-pobrania.html,
- zakupienia wszystkich materiałów niezbędnych do wykonania zadania,
- uzyskania niezbędnych zgód i uzgodnień z zarządcą drogi, lub terenu na którym znajdują się urządzenia oświetleniowe oraz właścicielami infrastruktury znajdującej się w bezpośrednim sąsiedztwie urządzeń oświetleniowych,
- demontażu, przechowywania i ponownego montażu znaków drogowych oraz wszelkiego rodzaju tablic reklamowych i informacyjnych (jeżeli w zakresie zadania jest demontaż, lub wymiana słupów),
- przedłożenia Zleceniodawcy faktury w terminie 7 dni od daty pozytywnego odbioru wykonanych robót.

Zleceniodawca:

- udzieli Zleceniobiorcy upoważnienia do wystąpienia w jego imieniu do Energa-Operator SA w zakresie jednorazowego przygotowania oraz likwidacji miejsca pracy w celu wykonania zakresu robót objętych niniejszym zapytaniem (w przypadku robót na napowietrznej linii wspólnej lub podwieszanej),
- dokona odbioru robót zgodnie z Wytycznymi dla wykonawców w zakresie zasad odbioru robót budowlanych wykonywanych na zlecenie Oświetlenie Uliczne i Drogowe sp. z o.o. zamieszczonych na www.oid.pl/pliki-do-pobrania.html,
- ureguluje należność za wykonane zadanie przelewem w terminie 25 dni od daty wpływu do siedziby Spółki prawidłowo wystawionej faktury VAT.

Oferty należy składać na druku formularza pn. „**Formularz ofertowy – roboty budowlane**” dostępnym na stronie internetowej www.oid.pl w zakładce „DO POBRANIA”, na adres: Oświetlenie Uliczne i Drogowe sp. z o. o., ul. Wrocławska 71A, 62-800 Kalisz lub złożyć osobiście w siedzibie Spółki w dni robocze w godz. 8:00-14:00.

Oferty należy składać do dnia 08.10.2021r. (decyduje data wpływu oferty do Spółki)

Oferta winna zostać złożona w zamkniętej kopercie opatrzonej dokładnymi danymi oferenta oraz nazwą zadania:

„**OFERTA – dot. m. m. Dziadowa Kłoda ul. Cicha, Kolejowa, Słoneczna, m. Lipka, m. Miłowice, m. Stradomia Dolna ul. Wiśniowa,, 31509, 31515, 30680, 30850, 30780, 30822, gm. Dziadowa Kłoda, zapytanie nr TT/T II/...2386/2021**”

UWGA: OFERTY MOGĄ BYĆ SKŁADANE WYŁĄCZNIE DROGĄ POCZTOWĄ LUB W SKRZYŃCE PODAWCZEJ PRZY WEJŚCIU DO SPÓŁKI.

Informacja o wyborze najkorzystniejszej oferty zostanie zamieszczona na stronie www.oid.pl.

Podpisanie umowy nastąpi w siedzibie zamawiającego, w terminie 14 dni od dnia powiadomienia o wyborze najkorzystniejszej oferty.

Wzór umowy znajduje się na stronie www.oid.pl/pliki-do-pobrania.html

W przypadku nie zawarcia umowy z winy Oferenta w ww. terminie, Spółka ma prawo do wyboru kolejnej najkorzystniejszej oferty.

WAŻNE:

Do oferty należy dołączyć wykaz osób, które będą wykonywały ww. prace wg załącznika nr 1 do formularza ofertowego.

Jeśli osoby te nie były wcześniej zgłoszone do Spółki

należy do oferty dołączyć kopie potwierdzone za zgodność z oryginałem:

– zaświadczeń o ukończeniu kursu pracy pod napięciem w urządzeniach i liniach o napięciu do 1kV,

– świadectw kwalifikacyjnych,

– orzeczeń lekarskich o braku przeciwwskazań zdrowotnych do wykonywania pracy na określonym stanowisku.

Zastępca Dyrektora
ds. Technicznych

Jacek Witczak

Prezes Zarządu: Maciej Witczak

Sąd Rejonowy w Poznaniu KRS 0000081004 REGON: 250680024 Kapitał zakładowy: 91.496.000 zł NIP: 618-16-07-268

Konta bankowe Santander Bank Polska S.A. 22 1910 1064 0004 8956 4121 0001, Bank Pekao S.A. I O/Kalisz 7412402946111000028733740

**OŚWIETLENIE
ULICZNE I DROGOWE SP. Z O.O.**
ul. Wrocławska 71A, 62-800 Kalisz

Tel. 62 598 52 70
e-mail: zarzad@oid.pl

www.oswietlenie.kalisz.pl

Rozbudowa oświetlenia (montaż opraw)

m. Dziadowa Kłoda ul. Cicha (st. 31509), Dziadowa Kłoda ul. Kolejowa (st. 31515), Dziadowa Kłoda ul. Słoneczna (st. 30680), Lipka (st. 30850), Miłowice (st. 30780), Stradomia Dolna ul. Wiśniowa (st. 30882) na terenie gm. Dziadowa Kłoda

Zakres rzeczowy zadania:

1. Dziadowa Kłoda ul. Cicha, st. 31509, sieć napowietrzna (rys. 1)

1.1 Montaż oprawy oświetleniowej typu **BGP282 T25 1 xLED70-4S/740 DN10** o strumieniu świetlnym nie mniejszym niż 7000 lm, wyposażonej w system zdalnego zarządzania oświetleniem CityTouch z abonamentem na 10 lat, z wysięgnikiem zgodnym ze schematem – **1 szt.**

2. Dziadowa Kłoda ul. Kolejowa, st. 31515, sieć napowietrzna (rys. 2)

2.1 Montaż oprawy oświetleniowej typu **BGP282 T25 1 xLED70-4S/740 DN10** o strumieniu świetlnym nie mniejszym niż 7000 lm, wyposażonej w system zdalnego zarządzania oświetleniem CityTouch z abonamentem na 10 lat, z wysięgnikiem zgodnym ze schematem – **4 szt.**

3. Dziadowa Kłoda ul. Słoneczna, st. 30680, sieć napowietrzna (rys. 3)

3.1 Montaż oprawy oświetleniowej typu **BGP282 T25 1 xLED90-4S/740 DX50** o strumieniu świetlnym nie mniejszym niż 9000 lm, wyposażonej w system zdalnego zarządzania oświetleniem CityTouch z abonamentem na 10 lat, z wysięgnikiem zgodnym ze schematem – **1 szt.**

4. Lipka, st. 30850, sieć napowietrzna (rys. 4)

4.1 Montaż oprawy oświetleniowej typu **BGP282 T25 1 xLED70-4S/740 DN10** o strumieniu świetlnym nie mniejszym niż 7000 lm, wyposażonej w system zdalnego zarządzania oświetleniem CityTouch z abonamentem na 10 lat, z wysięgnikiem zgodnym ze schematem – **1 szt.**

5. Miłowice, st. 30780, sieć napowietrzna (rys. 5)

5.1 Montaż oprawy oświetleniowej typu **BGP282 T25 1 xLED70-4S/740 DN10** o strumieniu świetlnym nie mniejszym niż 7000 lm, wyposażonej w system zdalnego zarządzania oświetleniem CityTouch z abonamentem na 10 lat, z wysięgnikiem zgodnym ze schematem – **1 szt.**

6. Stradomia Dolna ul. Wiśniowa, st. 30882, sieć napowietrzna (rys. 6)

6.1 Montaż oprawy oświetleniowej typu **BGP282 T25 1 xLED70-4S/740 DN10** o strumieniu świetlnym nie mniejszym niż 7000 lm, wyposażonej w system zdalnego zarządzania oświetleniem CityTouch z abonamentem na 10 lat, z wysięgnikiem zgodnym ze schematem – **1 szt.**

Opis techniczny:

W zakresie zadania należy wykonać montaż opraw oświetleniowych na napowietrznej sieci wspólnej. Montażu nowych opraw należy dokonać w lokalizacjach zgodnych z załączonym schematem. Oprawy montować nad linią energetyczną prostopadle do jezdni. Wysięgniki montować za pomocą śrub wysięgnika (tzw. „laski”) na słupach ŻN, a na słupach wirowanych E za pomocą uchwytów wysięgnika mocowanych taśmą stalową COT 37 i klamerkami COT 36 prod. ENSTO. Zastosować wysięgniki ocynkowane o średnicy zewnętrznej ok. 49mm.

Oprawy zasilić przewodami typu YDY 2x2,5mm² 450/750V (okrągły), pozostawiając podwójną izolacją na długości min. 10cm po wyjściu przewodu z wysięgnika oraz wykonując zapas pojedynczych żył o długości ok. 2m zwijając je w postać sprężyny, w celu umożliwienia swobodnego podłączenia oprawy do linii zasilającej.

Montowane oprawy zabezpieczyć bezpiecznikowymi złączami do lamp oświetlenia ulicznego montowanymi bezpośrednio na przewodzie linii zasilającej firmy SINTUR, typu BZO-03 w przypadku linii izolowanej i typu BZO-04 w przypadku linii gołej, z wkładkami bezpiecznikowymi typu Bi-Wts 4A.

Do podłączenia żyły ochronno-neutralnej PEN przewodu zasilającego oprawę należy użyć zacisków izolowanych przebijających izolację typu SLIP 12.05, SLIP 22.1 lub SL 11.118 prod. Ensto w przypadku linii izolowanej i zacisków typu SM 2.11 prod. Ensto w przypadku linii gołej.

Podczas montażu należy zwrócić szczególną uwagę na prawidłowe wprowadzenie przewodu zasilającego oprawę oraz jej zamknięcie, w celu zapewnienia wymaganej szczelności.

Do montażu urządzeń oświetleniowych zastosować odrębny osprzęt i konstrukcje. Montowane urządzenia winny być fabrycznie nowe.

Za wyjątkiem punktów z zapisem o przełożeniu istniejącego osprzętu, przewodu i wysięgników, należy wszędzie zastosować nowe urządzenia.

Prace należy skoordynować z konserwatorem sieci oświetleniowej tj. „ELEKTRA” Agata Strzelczak, ul. Paderewskiego 2-6, 63-400 Ostrów Wielkopolski, a Spółkę OUID powiadomić pisemnie o terminie rozpoczęcia przebudowy.

Do pisma zgłaszającego gotowość do odbioru załączyć:

- schemat powykonawczy
- certyfikat potwierdzający wykupienie abonamentu na system CityTouch na okres 10 lat

Opracował:

Specjalista ds. eksploatacji
Marek Kuncman

II/5

14

II/4

12B

5

Cicha

1X

II/3

ZNa

12a

3


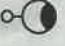
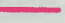

II/2

12

II/1

31509

10

-  Oprawa do zamontowania na istn. słupie
- 1** Oprawa BGP282 T25 1 xLED70-4S/740 DN10 prod. Signify (Philips Lighting) wyposażona w system CityTouch z abonamentem 10 lat
- X** Wysięgnik stalowy, ocynkowany o wysięgu 1,5 m i kącie 5 stopni
-  Oprawa nie podlegająca przebudowie
-  Linia nap. wspólna - nn + ośw. AsXSn 2x25
-  Linia nap. wspólna - nn + ośw. 1 xAL

OŚWIETLENIE ULICZNE I DROGOWE SP. Z O.O.			
Opis: Oświetlenie drogowe		Wykonawca: Mikołaj Kuncman	
Adres: Gm. Dziadowa Kłoda m. Dziadowa Kłoda ul. Cicha stacja 31509		Przebieg: Rozbudowa oświetlenia drogowego	
Wykonawca: Oświetlenie Uliczne i Drogowe sp. z o.o. ul. Wrocławska 71A 62-800 Kalisz	Data: 2021-09-27	Forma: A4	Nr. op.: 1

○● Oprawa do zamontowania na istn. słupie

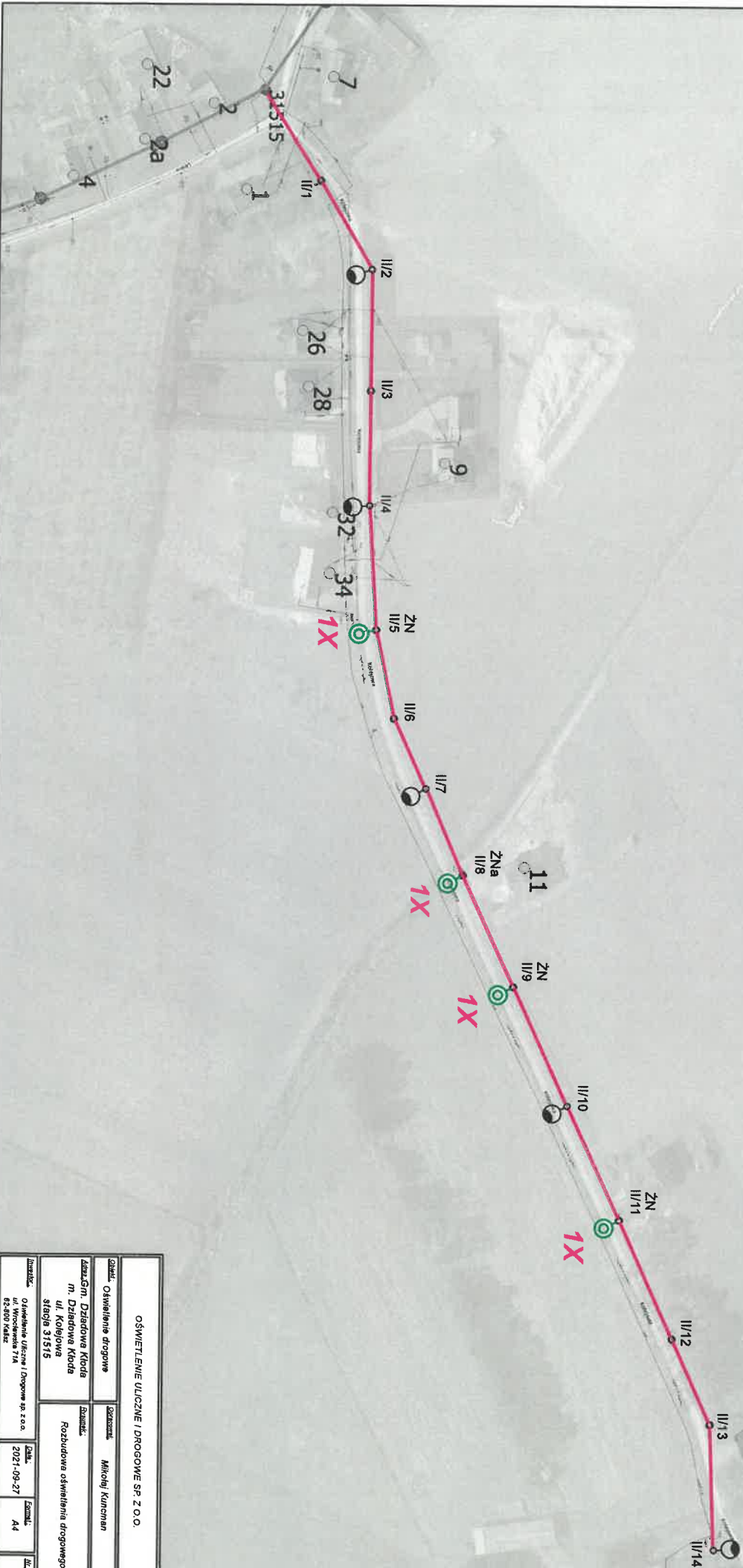
1 **Oprawa BGP282 T25 1 XLED70-4S/740 DN10 prod. Signify (Philips Lighting) wyposażona w system CityTouch z abonamentem 10 lat**

X Wysięgnik stalowy, ocynkowany o wysięgu 1,5 m, kącie 5 st.

○● Oprawa nie podlegająca przebudowie

— Linia nap. wspólna - nn + ośw. AsXSn 2x25

— Linia nap. wspólna - nn + ośw. 1 xAL



OSWIETLENIE ULICZNE I DROGOWE SP. Z O.O.

Opis: Oświetlenie drogowo

Zadawca: Miłośnij Kuchnia

Adres: Działowa Kłoda
m. Działowa Kłoda
ul. Kolejowa
stacja 31515

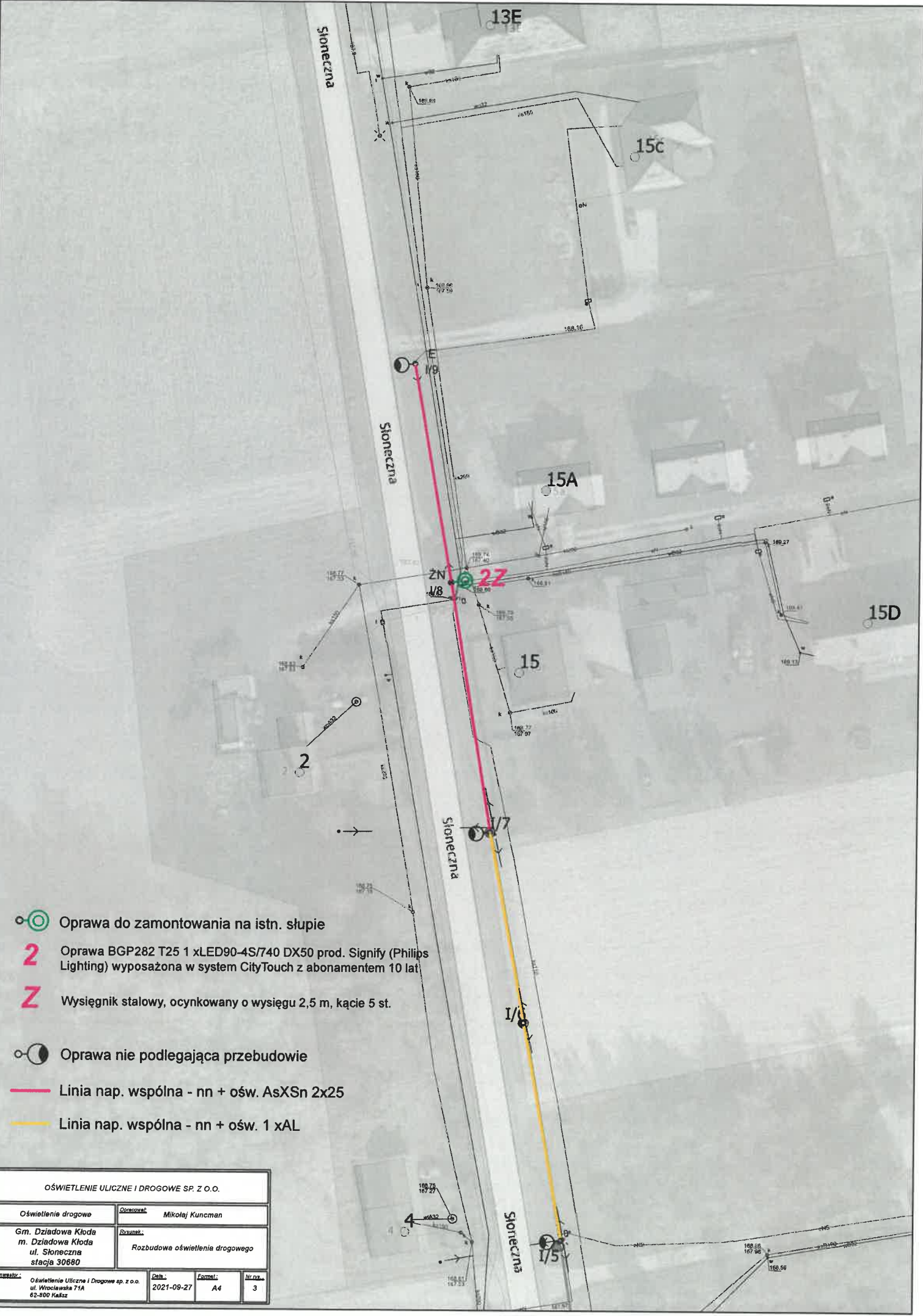
Rozbudowa oświetlenia drogowego


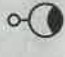
Instalacja: Oświetlenie uliczne i drogowo sp. z o.o.
ul. Wrocławska 71A
65-800 Kalisz

Data: 2021-09-27

Zamównik: A4

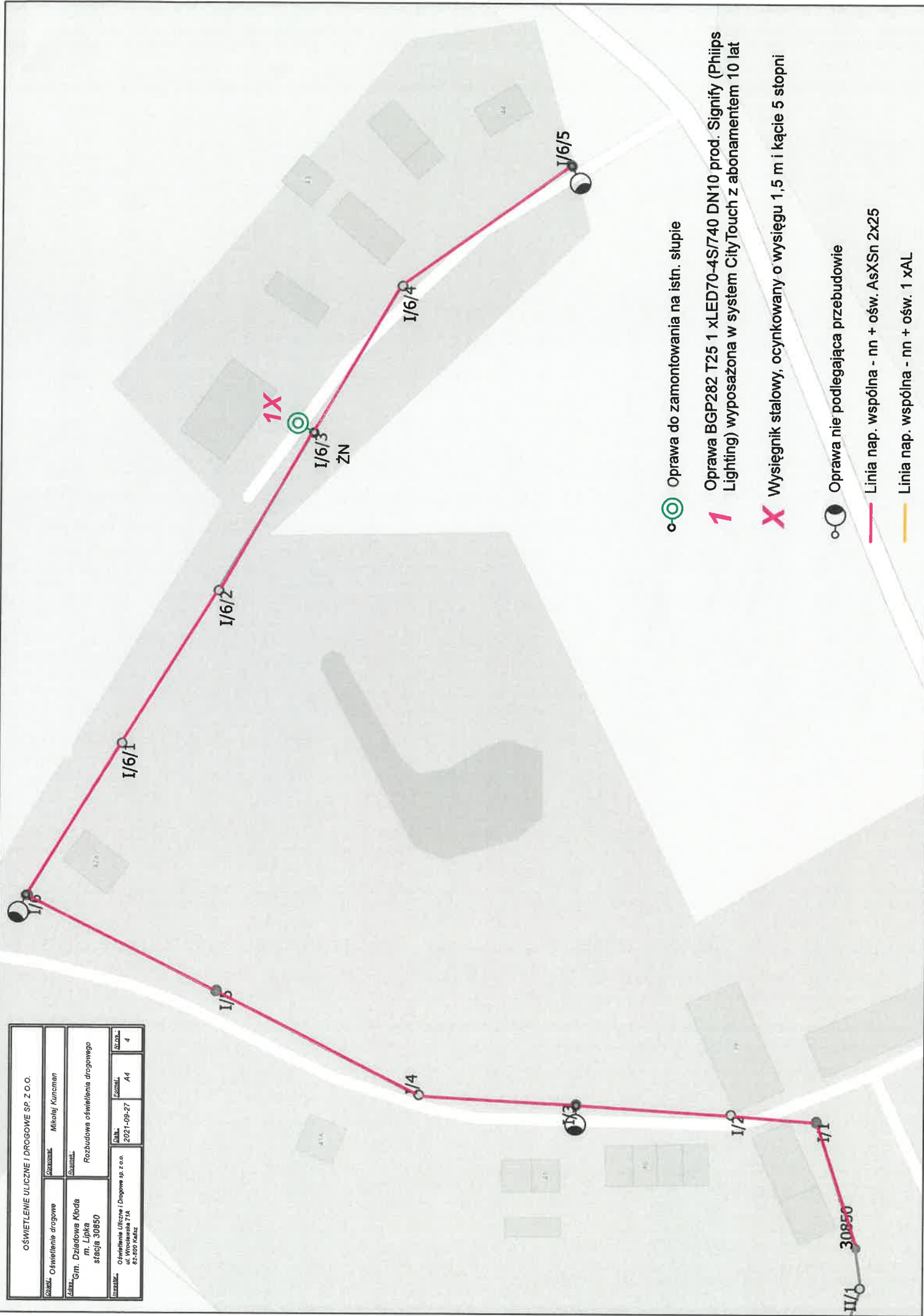
Strona: 2



-  Oprawa do zamontowania na istn. słupie
- 2** Oprawa BGP282 T25 1 xLED90-4S/740 DX50 prod. Signify (Philips Lighting) wyposażona w system CityTouch z abonamentem 10 lat
- Z** Wysięgnik stalowy, ocynkowany o wysięgu 2,5 m, kącie 5 st.
-  Oprawa nie podlegająca przebudowie
- Linia nap. wspólna - nn + ośw. AsXSn 2x25
- Linia nap. wspólna - nn + ośw. 1 xAL

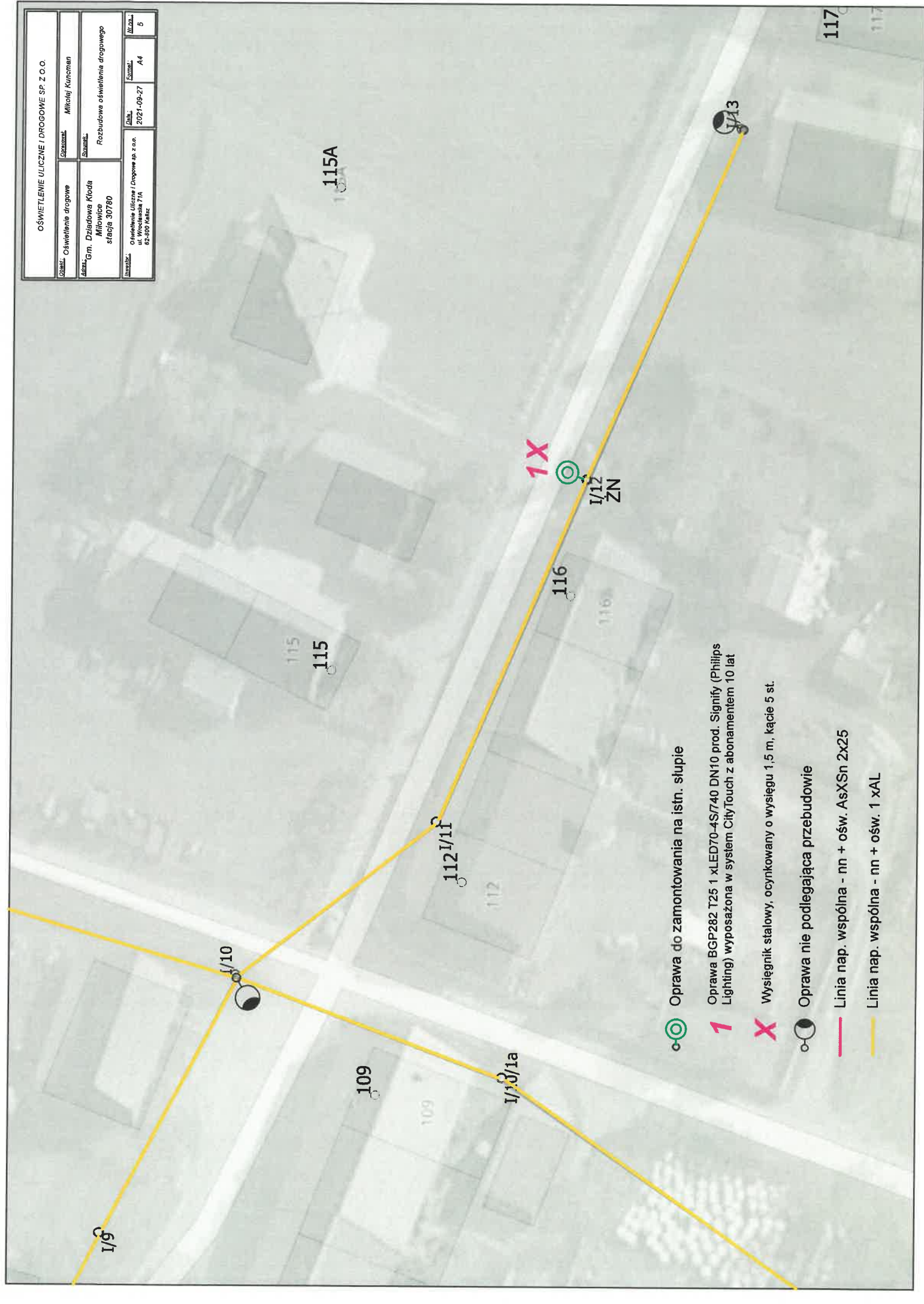
OŚWIETLENIE ULICZNE I DROGOWE SP. Z O.O.			
Oświetlenie drogowe	Opracował: <i>Mikołaj Kuncman</i>		
Gm. Działowa Kłoda m. Działowa Kłoda ul. Słoneczna stacja 30680	Sprawdził: Rozbudowa oświetlenia drogowego		
inwestor: Oświetlenie Uliczne i Drogowe sp. z o.o. ul. Wrocławska 71A 62-800 Kałisz	Data: 2021-09-27	Format: A4	Nr. rzutów: 3

OŚWIETLENIE ULICZNE I DROGOWE SP. Z O.O.	
Opis: Oświetlenie drogowe	Lozownik: Mikołaj Kurcman
Adres: Gm. Dziełdowa Kłoda m. Lipka stacja 30850	Strona: Rozbudowa oświetlenia drogowego
Wykonawca: Oświetlenie i Drogi sp. z o.o. ul. Winiarska 77A 87-800 Kalisz	Data: 2021-09-27 Escala: A4 Wzrost: 4



- Oprawa do zamontowania na istn. słupie
- 1** Oprawa BGP282 T25 1 xLED70-4S/740 DN10 prod. Signify (Philips Lighting) wyposażona w system CityTouch z abonamentem 10 lat
- X** Wysięgnik stalowy, ocynkowany o wysokości 1,5 m i kącie 5 stopni
- Oprawa nie podlegająca przebudowie
- Linia nap. wspólna - nn + ośw. AsXSn 2x25
- Linia nap. wspólna - nn + ośw. 1 xAL

OSWIETLENIE ULICZNE I DROGOWE SP. Z O.O.	
Obiekt: Oświetlenie ulic i dróg	Wykonawca: Mikołaj Kurcman
Adres: Gm. Dziadowa Kłoda, Młotówce, stacja 30780	Opis: Rozbudowa oświetlenia drogowego
Plan: Oświetlenie Uliczne i Drogowe sp. z o.o. ul. Młotówce 7/A, 62-400 Kłodz	DN: 2021-09-27, A4
Strona: 5	Skala: 1:500



○●○ Oprawa do zamontowania na istn. słupie

1 Oprawa BGP282 T25 1 xLED70-4S/740 DN10, prod. Signify (Philips Lighting) wyposażona w system CityTouch z abonamentem 10 lat

X Wysięgnik stalowy, ocynkowany o wysokości 1,5 m, kąt 5 st.

○●○ Oprawa nie podlegająca przebudowie

— Linia nap. wspólna - nn + ośw. AsXSn 2x25

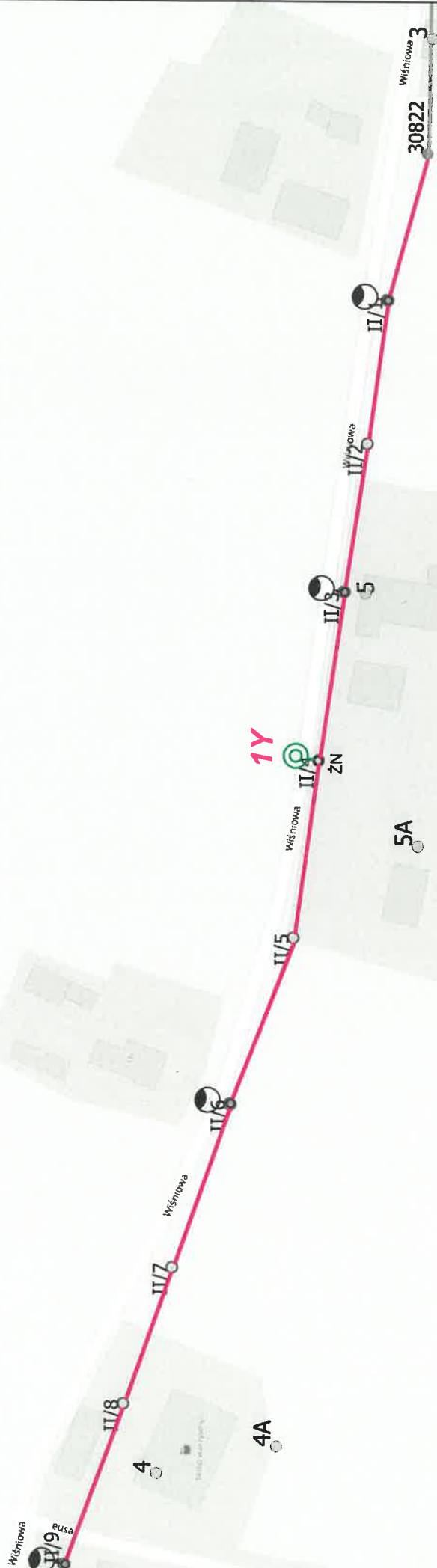
— Linia nap. wspólna - nn + ośw. 1 xAL

OSWIETLENIE ULICZNE I DROGOWE SP. Z O.O.

Obiekt: Oświetlenie drogowe
 Sporządził: Mikołaj Kuneman
 Data: Gm. Działdowa Kłoda
 m. Stradomia Dolna
 ul. Wiśniowa
 stacja 30822

Uwagi: Oświetlenie Uliczne i Drogowe sp. z o.o.
 ul. Wrocławska 71A
 52-500 Wałbrz
 Data: 2021-09-27
 Skala: A4
 Liczba: 6

16



○●○ Oprawa do zamontowania na istn. słupie

1 Oprawa BGP282 T25 1 xLED70-4S/740 DN10 prod. Signify (Philips Lighting) wyposażona w system CityTouch z abonamentem 10 lat

Y Wysięgnik stalowy, ocynkowany o wysokości 1,0 m, kącie 5 st.

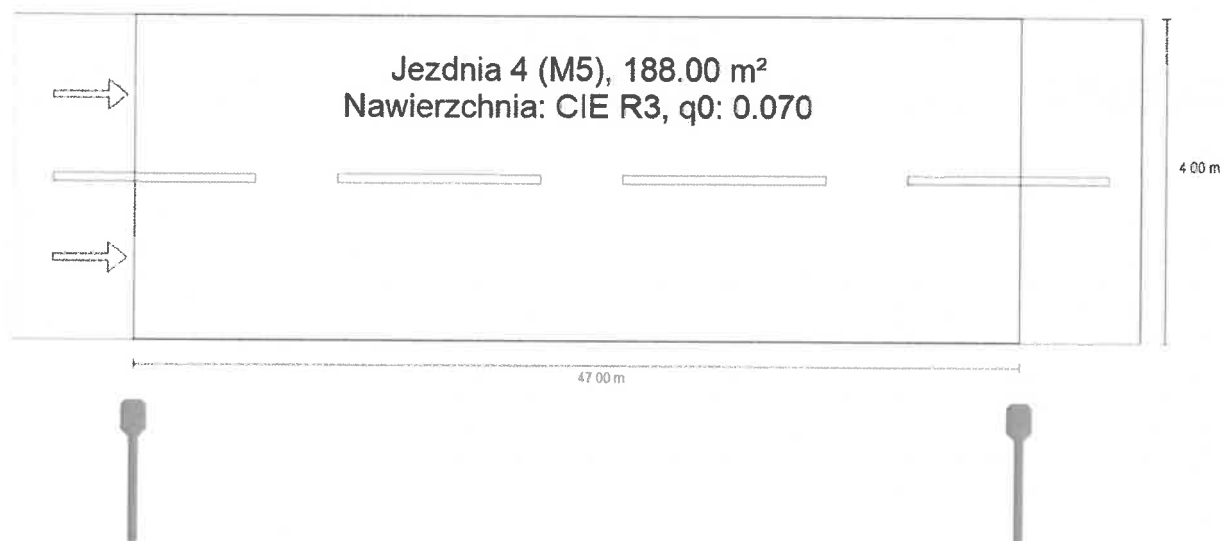
○●○ Oprawa nie podlegająca przebudowie

— Linia nap. wspólna - nn + ośw. AsXSn 2x25

— Linia nap. wspólna - nn + ośw. 1 xAL

Ulica 1

Podsumowanie (do EN 13201:2015)



Ulica 1

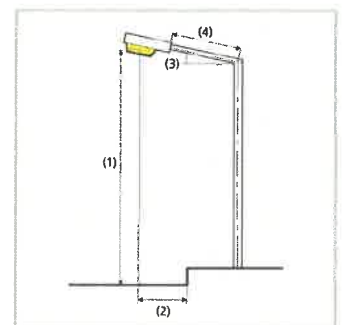
Podsumowanie (do EN 13201:2015)



Producent	PHILIPS	P	43.0 W
Nazwa artykułu	BGP282 T25 1 xLED70-4S/740 DN10	Φ_{Lampa}	7000 lm
		Φ_{Oprawa}	6221 lm
Wyposażenie	1x LED70-4S/740	η	88.87 %

BGP282 T25 1 xLED70-4S/740 DN10 (z jednej strony na dole)

Odstęp słupa	47.000 m
(1) Wysokość punktu świetlnego	8.500 m
(2) Nawis punktu świetlnego	-1.000 m
(3) Nachylenie wysięgnika	5.0°
(4) Długość wysięgnika	1.500 m
Godziny pracy w ciągu roku	4000 h: 100.0 %, 43.0 W
Zużycie	903.0 W/km
ULR / ULOR	0.00 / 0.00
Maks. natężenia światła W każdym kierunku tworzącym podany kąt z dolną linią pionową przy zainstalowanym i gotowym do użytku oświetleniu.	≥ 70°: 625 cd/klm ≥ 80°: 221 cd/klm ≥ 90°: 1.54 cd/klm
Klasa natężenia oświetlenia Wartości natężenia światła w [cd/klm] do obliczania klasy natężenia światła odnoszą się do strumienia świetlnego lampy, zgodnie z EN 13201:2015.	-
Klasa wskaźnika oślnienia	D.6



Ulica 1

Podsumowanie (do EN 13201:2015)

Wyniki dla pól oceny

	Rozmiar	Obliczono	Zad.	Kontrola
Jezdnia 4 (M5)	L_m	0.64 cd/m ²	≥ 0.50 cd/m ²	✓
	U_o	0.54	≥ 0.35	✓
	U_l	0.64	≥ 0.40	✓
	TI	14 %	≤ 15 %	✓
	R_{EI}	0.84	≥ 0.30	✓

Obliczono współczynnik konserwacji 0.80 dla instalacji.

Wyniki dla wskaźników wydajności energetycznej

	Rozmiar	Obliczono	Zużycie
Ulica 1	D_p	0.026 W/lx*m ²	-
BGP282 T25 1 xLED70-4S/740 DN10 (z jednej strony na dole)	D_e	0.9 kWh/m ² rok,	172.0 kWh/rok