

## Zapytanie ofertowe

(roboty budowlane)

na wykonanie zadania pn.: **Budowa oświetlenia zewnętrznego w m. Brzeźno ul. Sienna st. 50251, Paprotnia st. 50405, Szwajcaria st. 50389, Teresina st. 50385, gm. Krzymów**, w zakresie zgodnym z zakresem stanowiącym integralną część zapytania.

Dodatkowe informacje odnośnie zakresu prac można uzyskać od p. Rafała Wręczyckiego, tel. 062 598 52 79 lub 535 350 624

**Zleceniobiorca** zobowiązany będzie do:

- przestrzegania *Wytycznych dla wykonawców przy wykonywaniu robót budowlanych na sieciach wspólnych na zlecenie Oświetlenie Uliczne i Drogowe sp. z o.o.* zamieszczonych na [www.oid.pl/pliki-do-pobrania.html](http://www.oid.pl/pliki-do-pobrania.html),
- przestrzegania *Wytycznych dla wykonawców przy wykonywaniu robót budowlanych na sieciach wydzielonych na zlecenie Oświetlenie Uliczne i Drogowe sp. z o.o.* zamieszczonych na [www.oid.pl/pliki-do-pobrania.html](http://www.oid.pl/pliki-do-pobrania.html),
- przestrzegania *Wytycznych dla wykonawców w zakresie zasad odbioru robót budowlanych wykonywanych na zlecenie Oświetlenie Uliczne i Drogowe sp. z o.o.* zamieszczonych na [www.oid.pl/pliki-do-pobrania.html](http://www.oid.pl/pliki-do-pobrania.html),
- zakupienia wszystkich materiałów niezbędnych do wykonania zadania,
- uzyskania niezbędnych zgód i uzgodnień z zarządcą drogi, lub terenu na którym znajdują się urządzenia oświetleniowe oraz właścicielami infrastruktury znajdującej się w bezpośrednim sąsiedztwie urządzeń oświetleniowych,
- demontażu, przechowywania i ponownego montażu znaków drogowych oraz wszelkiego rodzaju tablic reklamowych i informacyjnych (jeżeli w zakresie zadania jest demontaż, lub wymiana słupów),
- przedłożenia Zleceniodawcy faktury w terminie 7 dni od daty pozytywnego odbioru wykonanych robót.

**Zleceniodawca:**

- udzieli Zleceniobiorcy upoważnienia do wystąpienia w jego imieniu do Energa-Operator SA w zakresie jednorazowego przygotowania oraz likwidacji miejsca pracy w celu wykonania zakresu robót objętych niniejszym zapytaniem (w przypadku robót na napowietrznej linii wspólnej lub podwieszanej),
- dokona odbioru robót zgodnie z *Wytycznymi dla wykonawców w zakresie zasad odbioru robót budowlanych wykonywanych na zlecenie Oświetlenie Uliczne i Drogowe sp. z o.o.* zamieszczonych na [www.oid.pl/pliki-do-pobrania.html](http://www.oid.pl/pliki-do-pobrania.html),
- ureguluje należność za wykonane zadanie przelewem w terminie 25 dni od daty wpływu do siedziby Spółki prawidłowo wystawionej faktury VAT.

Oferty należy składać na druku formularza pn. „**Formularz ofertowy – roboty budowlane**” dostępnym na stronie internetowej [www.oid.pl](http://www.oid.pl) w zakładce „DO POBRANIA”, na adres: Oświetlenie Uliczne i Drogowe sp. z o. o., ul. Wrocławska 71A, 62-800 Kalisz lub złożyć osobiście w siedzibie Spółki w dni robocze w godz. 8:00-14:00.

**Oferty należy składać do dnia 21.09.2021r.** (decyduje data wpływu oferty do Spółki)

Oferta winna zostać złożona w zamkniętej kopercie opatrzonej dokładnymi danymi oferenta oraz nazwą zadania:

„**OFERTA – dot. m. Brzeźno, Paprotnia, Szwajcaria, Teresina, 50251, 50405, 50389, 50385, gm. Krzymów, zapytanie nr TT/TIII/.....2194/2021**”

**UWAGA: OFERTY MOGĄ BYĆ SKŁADANE WYŁĄCZNIE DROGĄ POCZTOWĄ LUB W SKRZYŃCE PODAWCZEJ PRZY WEJŚCIU DO SPÓŁKI.**

Informacja o wyborze najkorzystniejszej oferty zostanie zamieszczona na stronie [www.oid.pl](http://www.oid.pl).

Podpisanie umowy nastąpi w siedzibie zamawiającego, w terminie 14 dni od dnia powiadomienia o wyborze najkorzystniejszej oferty.

Wzór umowy znajduje się na stronie [www.oid.pl/pliki-do-pobrania.html](http://www.oid.pl/pliki-do-pobrania.html)

W przypadku nie zawarcia umowy z winy Oferenta w ww. terminie, Spółka ma prawo do wyboru kolejnej najkorzystniejszej oferty.

**WAŻNE:**

Do oferty należy dołączyć wykaz osób, które będą wykonywały ww. prace wg załącznika nr 1 do formularza ofertowego. Jeśli osoby te nie były wcześniej zgłoszone do Spółki należy do oferty dołączyć kopie potwierdzone za zgodność z oryginałem:

- zaświadczeń o ukończeniu kursu pracy pod napięciem w urządzeniach i liniach o napięciu do 1kV,
- świadectw kwalifikacyjnych,
- orzeczeń lekarskich o braku przeciwwskazań zdrowotnych do wykonywania pracy na określonym stanowisku.

DYREKTOR  
ds. Technicznych  
*Jakub Krzywiada*

Prezes Zarządu: Maciej Witczak

Sąd Rejonowy w Poznaniu KRS 000081004 REGON: 250680024 Kapitał zakładowy: 91.496.000 zł NIP: 618-16-07-268

Konta bankowe Santander Bank Polska S.A. 22 1910 1064 0004 8956 4121 0001, Bank Pekao S.A. I O/Kalisz 7412402946111000028733740

**OŚWIETLENIE  
ULICZNE I DROGOWE SP. Z O.O.**  
ul. Wrocławska 71A, 62-800 Kalisz

Tel. **62 598 52 70**  
Fax **62 598 52 74**  
e-mail: [zarzad@oid.pl](mailto:zarzad@oid.pl)

[www.oswietlenie.kalisz.pl](http://www.oswietlenie.kalisz.pl)

# Budowa oświetlenia na terenie gminy Krzymów

## Zakres rzeczowy:

### 1. Brzeźno ul. Sienna zasilanie ze stacji 50251.

- montaż oprawy oświetleniowej typu BGP281 T25 1xLED64-4S/740 DN10 42W z systemem zarządzania City Touch i 10 letnim abonamentem wraz z wysięgnikiem, 2 kpl. - zgodnie z załączoną tabelą i rysunkiem.
- montaż przewodu AsXSn 2x25mm<sup>2</sup> - 100m

### 2. Paprotnia zasilanie ze stacji 50405.

- montaż oprawy oświetleniowej typu BGP281 T25 1xLED64-4S/740 DN10 42W z systemem zarządzania City Touch i 10 letnim abonamentem wraz z wysięgnikiem, 2 kpl. - zgodnie z załączoną tabelą i rysunkiem.
- montaż przewodu AsXSn 2x25mm<sup>2</sup> - 260m

### 3. Szwajcaria zasilanie ze stacji 50389.

- montaż oprawy oświetleniowej typu BGP281 T25 1xLED64-4S/740 DN10 42W z systemem zarządzania City Touch i 10 letnim abonamentem wraz z wysięgnikiem, 1 kpl. - zgodnie z załączoną tabelą i rysunkiem.

### 4. Teresina zasilanie ze stacji 50385.

- montaż oprawy oświetleniowej typu BGP281 T25 1xLED64-4S/740 DN10 42W z systemem zarządzania City Touch i 10 letnim abonamentem wraz z wysięgnikiem, 2 kpl. - zgodnie z załączoną tabelą i rysunkiem.

TABELA MIEJSCA LOKALIZACJI OPRAW PRZEZNACZONYCH DO MONTAŻU

Lp.	Miejscowość	Nr stacji	Nr słupa	Ilość opraw	Długość wysięgnika	Uwagi
1.	Brzeźno	50251	II/3/5/1 II/3/5/2	2	1,5 m	montaż nowych opraw typu BGP281 T25 1xLED64-4S/740 DN10 42W z systemem zarządzania City Touch i 10-letnim abonamentem
2.	Paprotnia	50405	III/2 IV/2/3	1 1	1,5 m 2,5 m	montaż nowych opraw typu BGP281 T25 1xLED64-4S/740 DN10 42W z systemem zarządzania City Touch i 10-letnim abonamentem
3.	Szwajcaria	50389	II/9	1	1,5 m	montaż nowej oprawy typu BGP281 T25 1xLED64-4S/740 DN10 42W z systemem zarządzania City Touch i 10-letnim abonamentem
4.	Teresina	50385	I/2 I/5	1 1	2,5 m 2,5 m	montaż nowych opraw typu BGP281 T25 1xLED64-4S/740 DN10 42W z systemem zarządzania City Touch i 10-letnim abonamentem

## Opis techniczny:

Na istniejących słupach linii nN (zgodnie z zakresem, rysunkiem oraz załączoną tabelą) należy dokonać montażu nowych opraw oświetleniowych wraz z wysięgnikami i zabezpieczeniami. Podczas montażu należy zwrócić szczególną uwagę na prawidłowe wprowadzenie przewodu zasilającego oprawę oraz na jej zamknięcie, w celu zapewnienia wymaganej szczelności. Oprawy zasilic przewodem YKY 600/1000V 2x2,5mm<sup>2</sup>, pozostawiając podwójną izolację na długości ok. 10 cm po wyjściu przewodu z wysięgnika, oraz wykonując zapas pojedynczych żył o długości ok. 2 m zwijając je w postać sprężyny w celu umożliwienia swobodnego podłączenia oprawy do linii zasilającej. Montaż wszystkich wysięgników dokonać za pomocą uchwytów typu UWP-I i UWP-II dot. słupów typu ŻN. W przypadku słupów wirowanych (E) oraz słupów drewnianych, należy zastosować uchwyty UW-10 mocowane przy użyciu taśmy COT 37, oraz klamerek COT 36 prod. ENSTO. Zastosować wysięgniki stalowe, ocynkowane o wysięgu zgodnym z tabelką i kącie gięcia 10 stopni. Montowane oprawy zabezpieczyć bezpiecznikowymi złączami do lamp oświetlenia ulicznego montowanymi bezpośrednio na przewodzie linii zasilającej firmy SINTUR, typu BZO-03 w przypadku linii izolowanej i typu BZO-04 w przypadku linii gołej, z wkładkami bezpiecznikowymi typu Bi-Wts 4A. Do podłączenia żyły ochronno-neutralnej PEN przewodu zasilającego oprawę należy użyć zacisków izolowanych przebijających izolację typu SLIP 12.05, SLIP 22.1 lub SL 11.118 prod. Ensto w przypadku linii izolowanej i zacisków typu SM 2.11 prod. Ensto w przypadku linii gołej.

**Oprawy należy montować nad przewodami roboczymi. Należy zwrócić uwagę na prawidłowy kąt nachylenia oprawy względem jezdni.**

Wykonanie prac w technologii PPN, zajęcie pasa drogowego, projekt organizacji ruchu, uzgodnienie z właściwym operatorem sieci oświetleniowej oraz zakup wszystkich materiałów należy do Wykonawcy. Montowane urządzenia winny być fabrycznie nowe.

Ze zgłoszeniem do odbioru końcowego zadania należy załączyć:- schemat powykonawczy (należy oznaczyć typy opraw i przewodów linii zasilającej wszystkich urządzeń zasilanych ze stacji wymienionej w zakresie rzeczowym zadania) odzwierciedlający uwarunkowania geograficzne (ulice, skrzyżowania, budynki użyteczności publicznej itp.),

Montowane urządzenia winny być fabrycznie nowe. Załączona tabela, schemat oraz obliczenia stanowią integralną część zadania.

### Prace należy wykonywać w technologii PPN

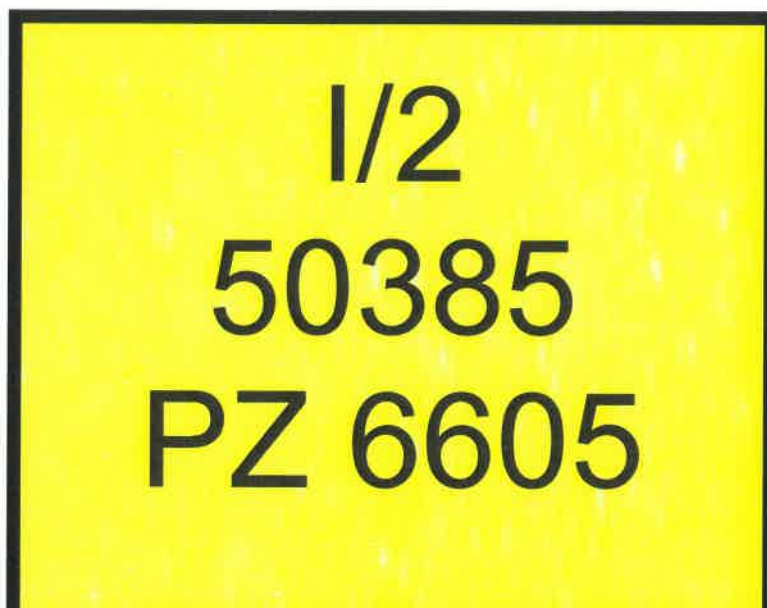
Ze zgłoszeniem do odbioru końcowego zadania należy załączyć:

- **schemat powykonawczy ( należy oznaczyć typy opraw i przewodów linii zasilającej wszystkich urządzeń zasilanych ze stacji wymienionych w zakresie rzeczowym zadania) odzwierciedlający uwarunkowania geograficzne (ulice, skrzyżowania, budynki użyteczności publicznej itp.),**
- **atesty i certyfikaty zabudowanych materiałów, dla których nie podano typu.**

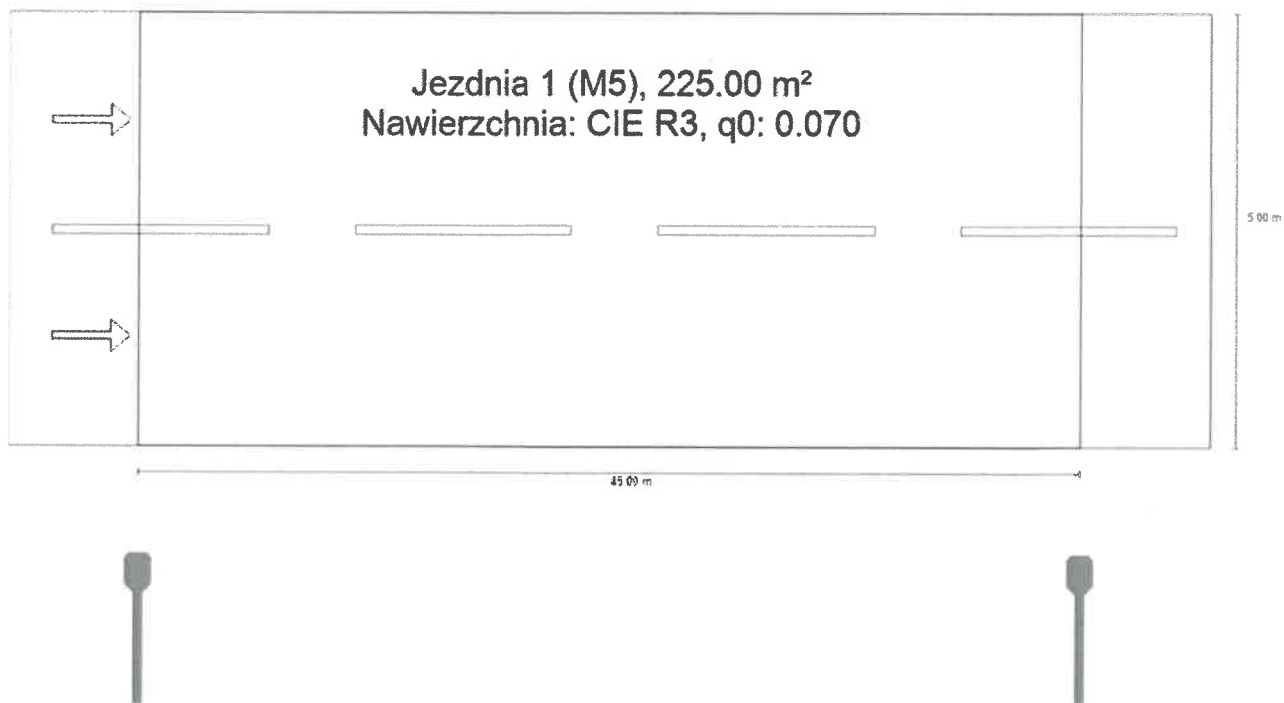
50389 Szwajcaria - tabliczka na słup ~ 12x10cm (szer x wys)



50385 Teresina - tabliczki na słup ~ 12x10cm (szer x wys)



Podsumowanie (do EN 13201:2015)



1  
Bj



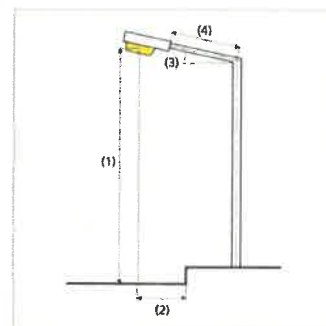
## Podsumowanie (do EN 13201:2015)



Producent	PHILIPS	P	42.0 W
Numer artykułu		$\Phi_{\text{Lampa}}$	6400 lm
Nazwa artykułu	BGP281 T25 1 xLED64-4S/740 DN10	$\Phi_{\text{Oprawa}}$	5630 lm
Wyposażenie	1x LED64-4S/740	$\eta$	87.97 %

### BGP281 T25 1 xLED64-4S/740 DN10 (z jednej strony na dole)

Odstęp słupa	45.000 m
(1) Wysokość punktu świetlnego	8.500 m
(2) Nawis punktu świetlnego	-1.500 m
(3) Nachylenie wysięgnika	10.0°
(4) Długość wysięgnika	1.500 m
Godziny pracy w ciągu roku	4000 h: 100.0 %, 42.0 W
Zużycie	924.0 W/km
ULR / ULOR	0.00 / 0.00
Maks. natężenia światła	≥ 70°: 624 cd/klm
W każdym kierunku tworzącym podany kąt z dolną linią pionową przy zainstalowanym i gotowym do użytku oświetleniu.	≥ 80°: 325 cd/klm ≥ 90°: 7.46 cd/klm
Klasa natężenia oświetlenia	-
Wartości natężenia światła w [cd/klm] do obliczania klasy natężenia światła odnoszą się do strumienia świetlnego lampy, zgodnie z EN 13201:2015.	
Klasa wskaźnika ośnienia	D.0



## Podsumowanie (do EN 13201:2015)

### Wyniki dla pól oceny

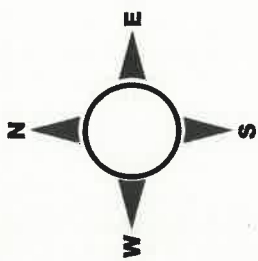
	Rozmiar	Obliczono	Zad.	Kontrola
Jezdnia 1 (M5)	$L_m$	0.51 cd/m <sup>2</sup>	≥ 0.50 cd/m <sup>2</sup>	✓
	$U_o$	0.53	≥ 0.35	✓
	$U_i$	0.71	≥ 0.40	✓
	TI	14 %	≤ 15 %	✓
	$R_{EI}$	0.76	≥ 0.30	✓

Obliczono współczynnik konserwacji 0.80 dla instalacji.

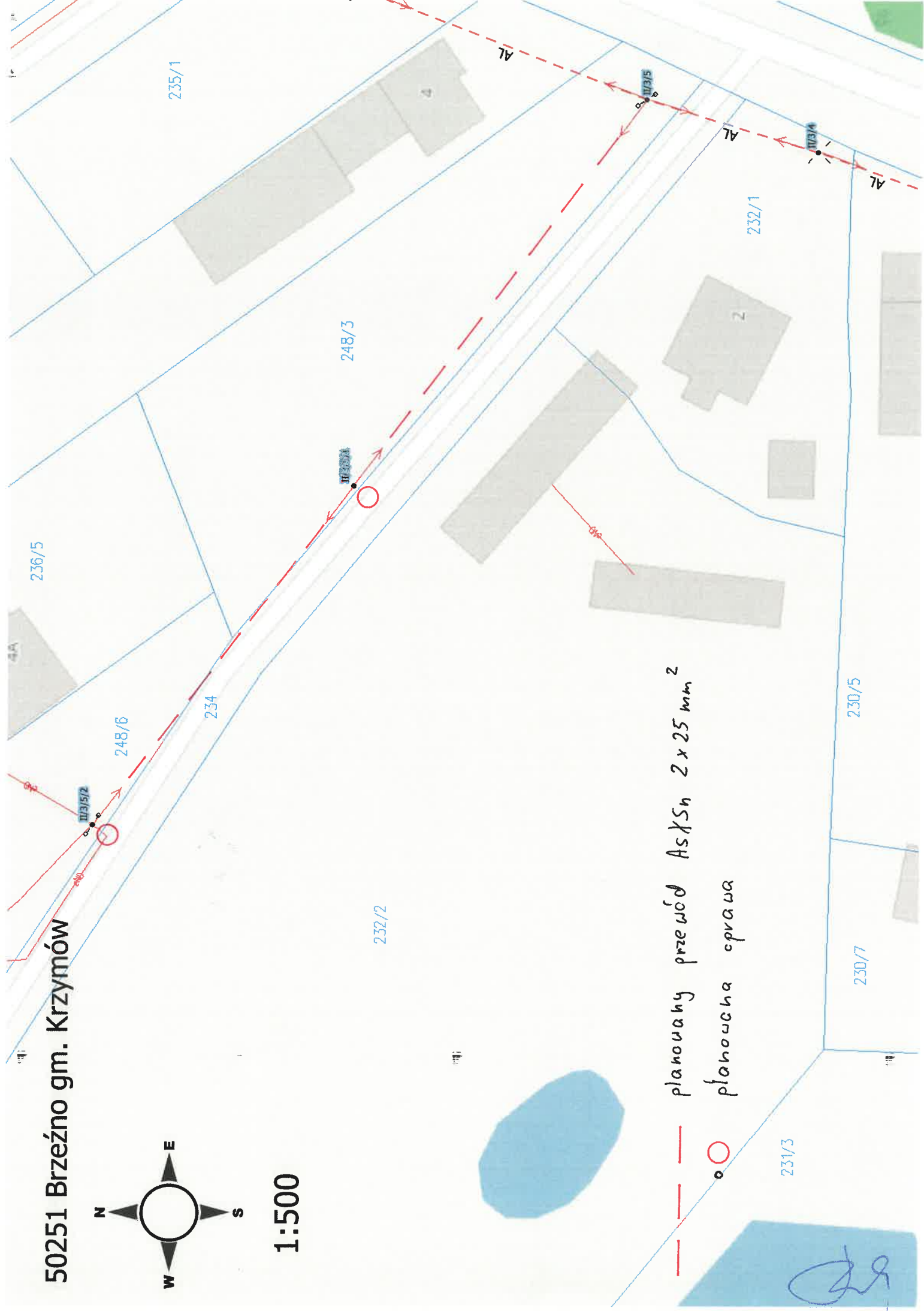
### Wyniki dla wskaźników wydajności energetycznej

	Rozmiar	Obliczono	Zużycie
Drzewce, Łubianka gm. Olszówka wersja ze słupem 3m od drogi	$D_p$	0.025 W/lx*m <sup>2</sup>	-
BGP281 T25 1 xLED64- 45/740 DN10 (z jednej strony na dole)	$D_e$	0.7 kWh/m <sup>2</sup> rok	168.0 kWh/rok

50251 Brzeźno gm. Krzymów



1:500



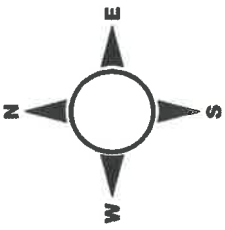
planowany przewód AsKSn 2x25 mm<sup>2</sup>

planowana cprawa

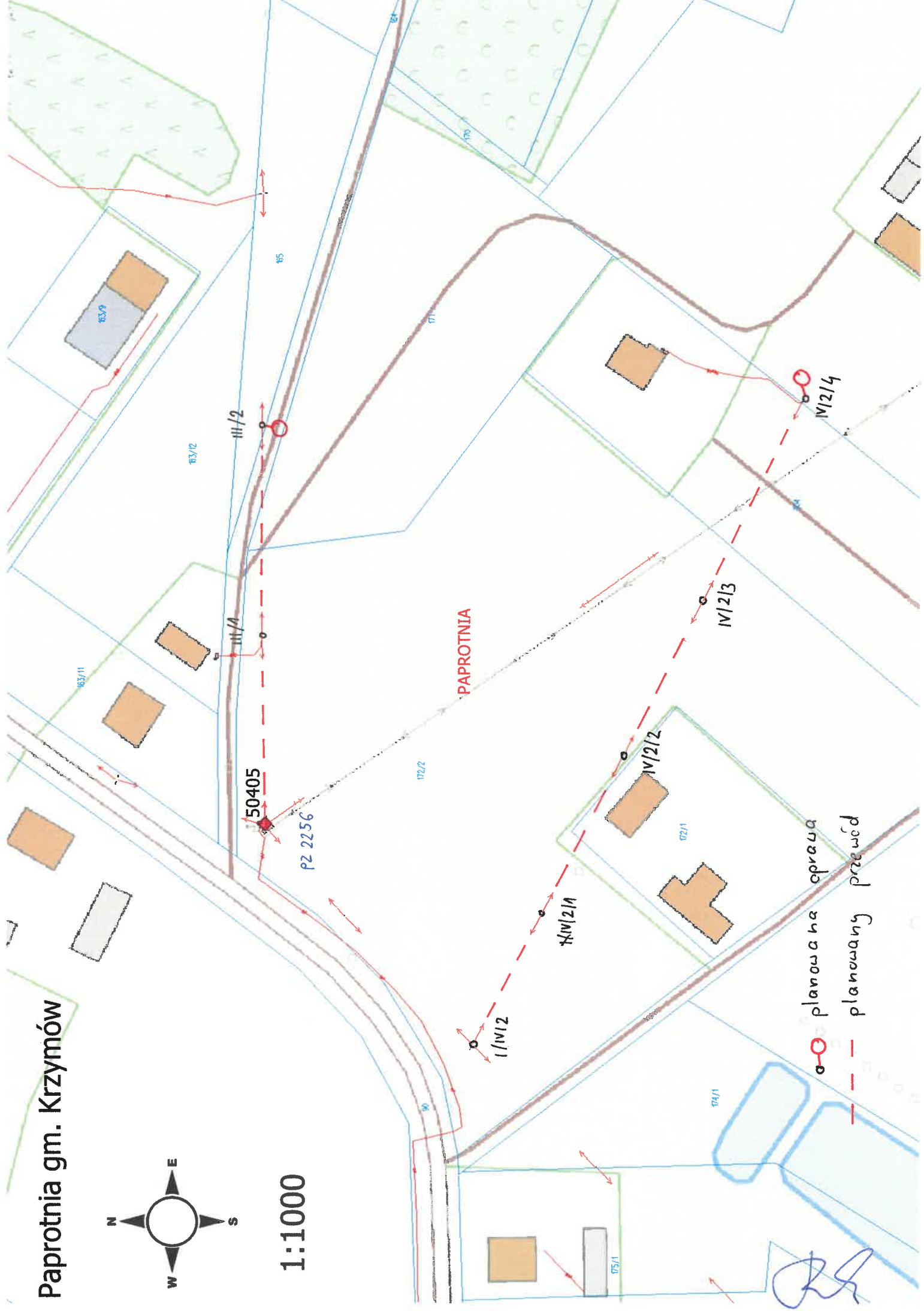




# Paprotnia gm. Krzymów



1:1000



PAPROTNIA

50405

PZ 2256

I/IV2

II/IV2/1

III/IV2

IV/IV2

M/2/14

M/2/13

M/2/12

M/2/11

M/2/10

M/2/9

M/2/8

M/2/7

M/2/6

M/2/5

M/2/4

M/2/3

M/2/2

M/2/1

M/2/0

M/2/-1

M/2/-2

M/2/-3

M/2/-4

M/2/-5

M/2/-6

M/2/-7

M/2/-8

M/2/-9

M/2/-10

M/2/-11

M/2/-12

M/2/-13

M/2/-14

M/2/-15

M/2/-16

M/2/-17

M/2/-18

M/2/-19

M/2/-20

M/2/-21

M/2/-22

M/2/-23

M/2/-24

M/2/-25

M/2/-26

M/2/-27

M/2/-28

M/2/-29

M/2/-30

M/2/-31

M/2/-32

M/2/-33

M/2/-34

M/2/-35

M/2/-36

M/2/-37

M/2/-38

M/2/-39

M/2/-40

M/2/-41

M/2/-42

M/2/-43

M/2/-44

M/2/-45

M/2/-46

M/2/-47

M/2/-48

M/2/-49

M/2/-50

M/2/-51

M/2/-52

M/2/-53

M/2/-54

M/2/-55

M/2/-56

M/2/-57

M/2/-58

M/2/-59

M/2/-60

M/2/-61

M/2/-62

M/2/-63

M/2/-64

M/2/-65

M/2/-66

M/2/-67

M/2/-68

M/2/-69

M/2/-70

M/2/-71

M/2/-72

M/2/-73

M/2/-74

M/2/-75

M/2/-76

M/2/-77

M/2/-78

M/2/-79

M/2/-80

M/2/-81

M/2/-82

M/2/-83

M/2/-84

M/2/-85

M/2/-86

M/2/-87

M/2/-88

M/2/-89

M/2/-90

M/2/-91

M/2/-92

M/2/-93

M/2/-94

M/2/-95

M/2/-96

M/2/-97

M/2/-98

M/2/-99

M/2/-100

planowana oprawa  
planowany przewód

*[Signature]*

50389 Sz wajcaria gm. Krzymów

452/4

452/3

452/2

452/1

452/5

526/5

24/1

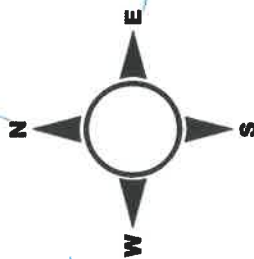
480/11

356

384/1

384/1

26/3

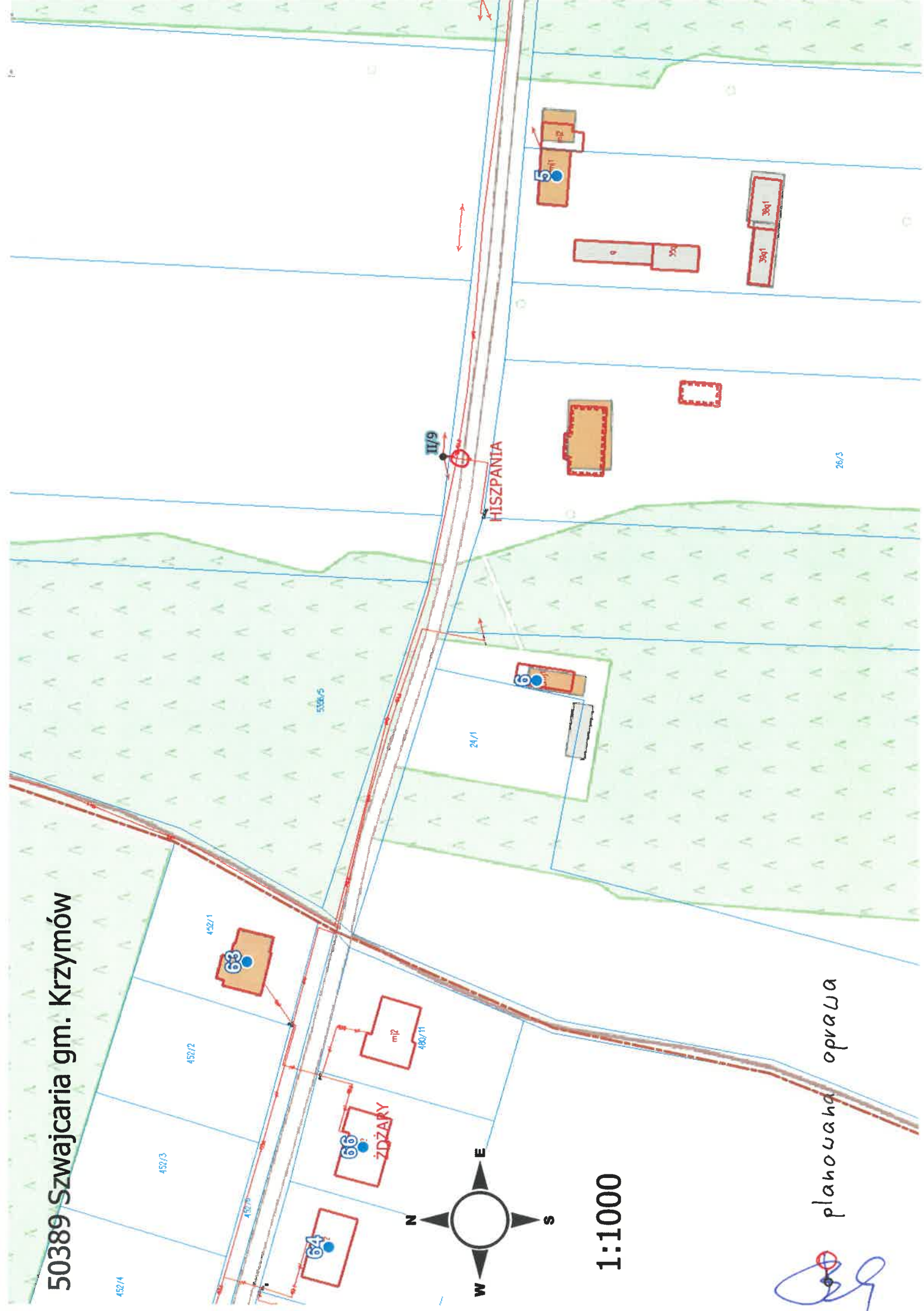


1:1000

planowana oprawa

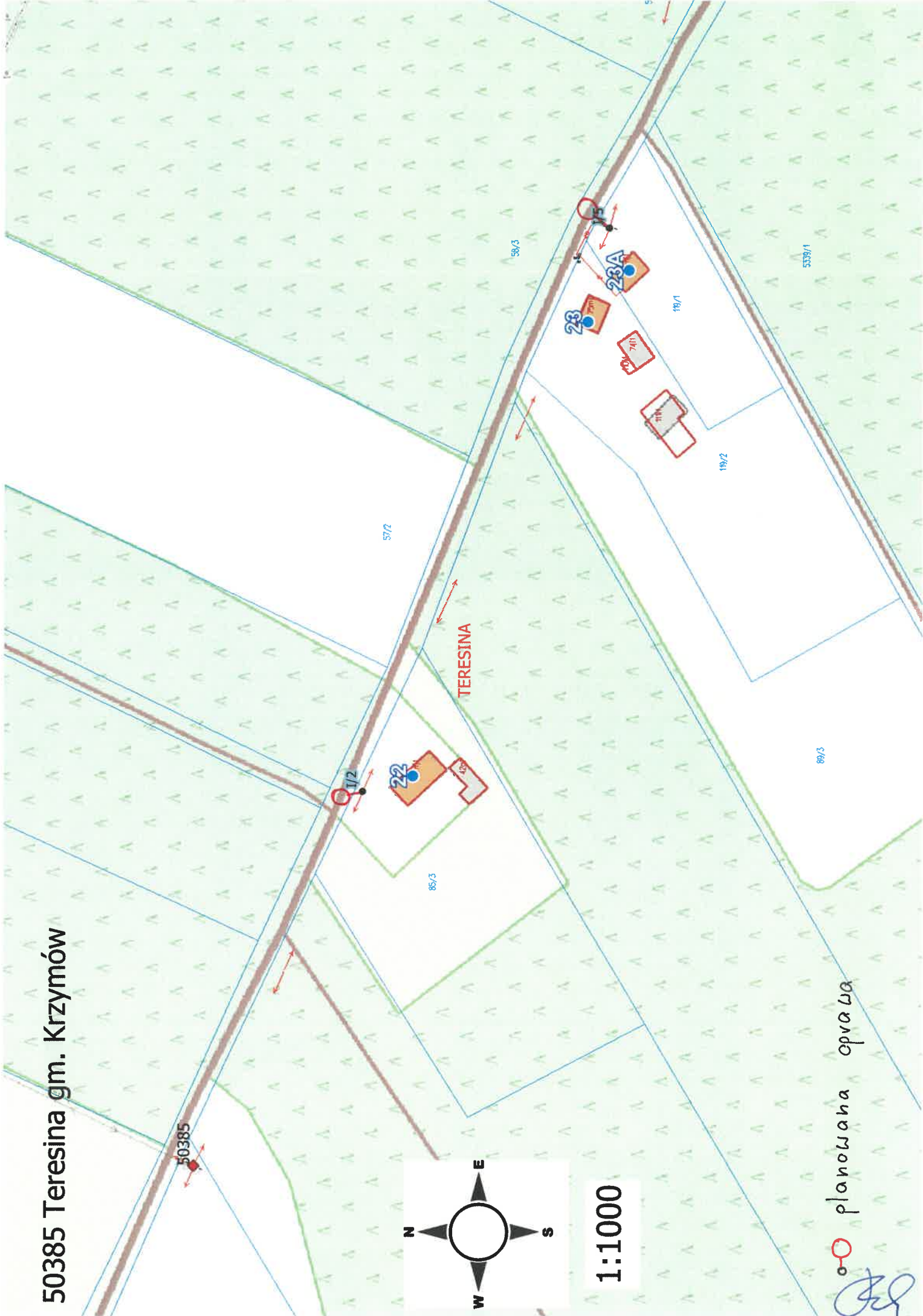
11/9

HISZPANIA

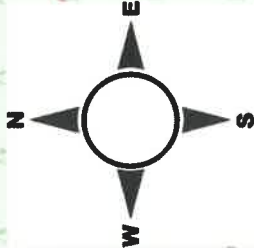




50385 Teresina gm. Krzymów



TERESINA

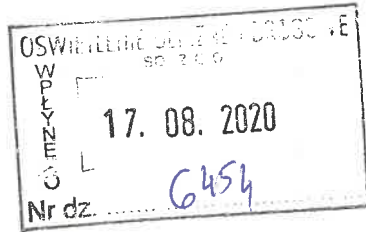


1:1000

planowana oprawa



**Energa**  
operator



**OSWIETLENIE ULICZNE  
i DROGOWE Sp. z o.o.**  
ul. Wrocławska 71A  
62- 800 Kalisz

Konin, 13 sierpnia 2020 roku

Znak: EOP-45MMD-006755-2020/KŁ

Dot. Uzgodnienie montażu urządzeń oświetlenia ulicznego w miejscowości **Brzeźno**, Rożek Brzeziński gm. Krzymów

W odpowiedzi na pismo z dnia 30.07.2020 roku nr TT/T III/1873/2020 (data wpływu: 05.08.2020r.) w sprawie uzgodnienia montażu urządzeń oświetlenia ulicznego zgodnie z załączonymi schematami:

- montaż opraw oświetleniowych - stanowiska słupowe II/3/5/1, II/3/5/2 oraz przewodu AsXSn 2x25mm<sup>2</sup> od słupa II/3/5 do II/3/5/2, oświetlenia ulicznego w miejscowości Brzeźno, stacja transformatorowa nr 50251,
- montaż oprawy oświetleniowej - stanowisko słupowe II/20, oświetlenia ulicznego w miejscowości Rożek Brzeziński, stacja transformatorowa nr 50395,

informujemy, że wyrażamy zgodę pod warunkiem zachowania przez Inwestora postanowień zamieszczonych w Umowie Najmu nr KJ007188/2019 z dnia 06.12.2019 roku.

Informujemy również, że podczas wykonywania montażu należy postępować zgodnie z Instrukcją Organizacji Bezpiecznej Pracy przy urządzeniach elektroenergetycznych w ENERGA – OPERATOR SA oraz że przedmiotowa zgoda nie jest równoznaczna z wydaniem Warunków Przyłączenia.

Z poważaniem

Dyrektor  
Rejonu Dystrybucji w Koninie  
  
Piotr Grabis

k/o: 4MMD

T +48 62 500 22 10  
F +48 62 500 22 00

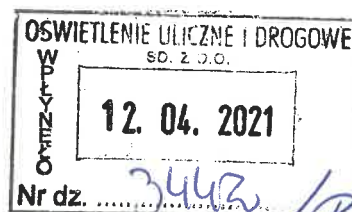
Regon 190275904-00043  
NIP 583-000-11-90

ENERGA-OPERATOR SA  
ul. Marynarki Polskiej 130, 80-557 Gdańsk  
Oddział w Kaliszu  
al. Wolności 8, 62-800 Kalisz  
operator.kalisz@energa.pl  
energa-operator.pl

Sąd Rejonowy Gdańsk-Północ  
VII Wydział Gospodarczy KRS  
KRS 0000033455

nr konta: 38 1240 6292 1111 0010 3649 0117  
Kapitał zakładowy/wpłacony 1 356 110 400 zł





**OSWIETLENIE ULICZNE  
i DROGOWE Sp. Zo.o.**  
Ul. Wroclawska 71 A  
62- 800 Kalisz

Konin, 01 kwietnia 2021 roku

Znak: EOP-45MMD-000254-2021/DG

Dot. Uzgodnienie montażu urządzeń oświetlenia ulicznego w miejscowości Nowy Krzymów, **Paprotnia**,  
Piersk gm. Krzymów.

W odpowiedzi na pismo z dnia 16.03.2021 roku nr TT/T III / RW / 546 / 2021 (data wpływu: 22.03.2021 r.) w sprawie uzgodnienia montażu urządzeń zgodnie z załączonym schematem:

- montaż kabla YAKXS 4x25 mm<sup>2</sup> w rurze osłonowej z linii napowietrznej na doziemną st. nr II/6 w miejscowości Nowy Krzymów, stacja transformatorowa nr 50409,
- montaż przewodu AsXSn 4x25 mm<sup>2</sup> od stacji do st. nr III/3, oprawy oświetleniowej st. nr III/2 oraz przewodu AsXSn 4x25 mm<sup>2</sup> od st. IV/2 do st. nr IV/2/4 i oprawy oświetleniowej st. nr IV/2/4 w miejscowości Paprotnia, stacja transformatorowa nr 50405,
- montaż kabla YAKXS 4x25 mm<sup>2</sup> w rurze osłonowej z linii napowietrznej na doziemną st. nr I/8 w miejscowości Piersk, stacja transformatorowa nr 50412,

informujemy, że wyrażamy zgodę pod warunkiem zachowania przez Inwestora postanowień zamieszczonych w Umowie Najmu nr KJ007188/2019 z dnia 06.12.2019 roku.

Informujemy również, że podczas wykonywania montażu należy postępować zgodnie z Instrukcją Organizacji Bezpiecznej Pracy przy urządzeniach elektroenergetycznych w ENERGA – OPERATOR SA oraz, że przedmiotowa zgoda nie jest równoznaczna z wydaniem Warunków Przyłączenia.

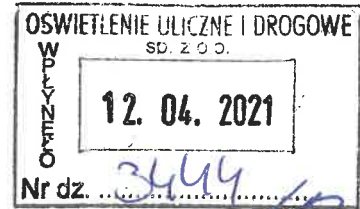
Z poważaniem

k/o: 4MMD

Dyrektor  
Rejonu Dystrybucji w Koninie  
*Piotr Grabia*  
Piotr Grabia



**Energa**  
operator



**OSWIETLENIE ULICZNE  
i DROGOWE Sp. Zo.o.**  
Ul. Wroclawska 71 A  
62- 800 Kalisz

Konin, 01 kwietnia 2021 roku

Znak: EOP-45MMD-000249-2021/DG

Dot. Uzgodnienie montażu urządzeń oświetlenia ulicznego w miejscowości Bolesławów, Szwajcaria, Teresina gm. Krzymów.

W odpowiedzi na pismo z dnia 16.03.2021 roku nr TT/T III / RW / 547/ 2021 (data wpływu: 22.03.2021 r.) informujemy, że wyrażamy zgodę na montaż:

- kabla YAKXS 4x25 mm<sup>2</sup> w rurze osłonowej z linii napowietrznej na doziemną st. nr I/13 w miejscowości Bolesławów, stacja transformatorowa nr 50397,
- szafki oświetleniowej oraz oprawy LED st. nr II/9 w miejscowości Szwajcaria, stacja transformatorowa nr 50389,

Powyższą zgodę wyrażamy pod warunkiem zachowania przez Inwestora postanowień zamieszczonych w Umowie Najmu nr KJ007188/2019 z dnia 06.12.2019 roku.

Informujemy również, że podczas wykonywania montażu należy postępować zgodnie z Instrukcją Organizacji Bezpiecznej Pracy przy urządzeniach elektroenergetycznych w ENERGA – OPERATOR SA oraz, że przedmiotowa zgoda nie jest równoznaczna z wydaniem Warunków Przyłączenia.

Informujemy jednocześnie, że **nie wyrażamy zgody** na montaż następujących urządzeń, ze względu na stan techniczny słupów:

- przewodu AsXSn 4x25 mm<sup>2</sup> od st. nr I/1 do st. nr I/5, opraw oświetleniowych st. nr I/2, I/5 oraz szafki oświetleniowej st. nr I/3 w miejscowości Teresina, stacja transformatorowa nr 50385

Z poważaniem

k/o: 4MMD

Dyrektor:  
Rejonu Dystrybucji w Koninie

Piotr Grabia

T +48 62 500 22 10  
F +48 62 500 22 00

ENERGA-OPERATOR SA  
ul. Marynarki Polskiej 130, 80-557 Gdańsk  
Oddział w Kaliszu  
al. Wolności 8, 62-800 Kalisz  
operator.kalisz@energa.pl  
energa-operator.pl

Sąd Rejonowy Gdańsk-Północ  
VII Wydział Gospodarczy KRS  
KRS 0000033455

nr konta: 38 1240 6292 1111 0010 3649 0117  
Kapitał zakładowy/wpłacony 1 356 110 400 zł

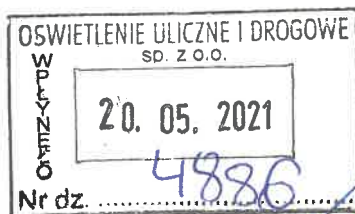
Regon 190275904-00043  
NIP 583-000-11-90







**Energa**  
operator



**OSWIETLENIE ULICZNE  
i DROGOWE Sp. Zo.o.  
Ul. Wroclawska 71 A  
62- 800 Kalisz**

Konin, 13 maja 2021 roku

Znak: EOP-45MMD-000378-2021/DG

Dot. Uzgodnienie montażu urządzeń oświetlenia ulicznego w miejscowości **Teresina**, gm. Krzymów.

W odpowiedzi na pismo z dnia 29.04.2021 roku nr TT/T III / RW / 886 / 2021 (data wpływu: 06.05.2021 r.) w sprawie uzgodnienia montażu urządzeń zgodnie z załączonym schematem:

- montaż szafki oświetleniowej i oprawy LED st. nr I/2 oraz szafki oświetleniowej i oprawy LED st. nr I/5 w miejscowości Teresina, stacja transformatorowa nr 50385,

informujemy, że wyrażamy zgodę pod warunkiem zachowania przez Inwestora postanowień zamieszczonych w Umowie Najmu nr KJ007188/2019 z dnia 06.12.2019 roku.

Informujemy również, że podczas wykonywania montażu należy postępować zgodnie z Instrukcją Organizacji Bezpiecznej Pracy przy urządzeniach elektroenergetycznych w ENERGA – OPERATOR SA oraz, że przedmiotowa zgoda nie jest równoznaczna z wydaniem Warunków Przyłączenia.

Z poważaniem

k/o: 4MMD

Dyrektor  
Rejonu Dystrybucji w Koninie  
**Piotr Grabia**

T +48 62 500 22 10  
F +48 62 500 22 00

Regon 190275904-00043  
NIP 583-000-11-90

ENERGA-OPERATOR SA  
ul. Marynarki Polskiej 130, 80-557 Gdańsk  
Oddział w Kaliszu  
al. Wolności 8, 62-800 Kalisz  
operator.kalisz@energa.pl  
energa-operator.pl

Sąd Rejonowy Gdańsk-Północ  
VII Wydział Gospodarczy KRS  
KRS 0000033455

nr konta: 38 1240 6292 1111 0010 3649 0117  
Kapitał zakładowy/wpłacony 1 356 110 400 zł

