

Zapytanie ofertowe

(roboty budowlane)

na wykonanie zadania pn.: **Przebudowa oświetlenia (wymiana i montaż opraw) w m. Sośnie ul. Korczaka, Kościelna, Łąkowa, Witosa (st. 21108, 22082, 22230) na terenie gm. Sośnie**, w zakresie zgodnym z załącznikami stanowiącymi integralną część zapytania.

Dodatkowe informacje odnośnie zakresu prac można uzyskać od p. **Patryka Kopczyńskiego**, tel. 062 598 52 82 lub 606 130 081
Zleceniobiorca zobowiązany będzie do:

- przestrzegania *Wytycznych dla wykonawców przy wykonywaniu robót budowlanych na sieciach wspólnych na zlecenie Oświetlenie Uliczne i Drogowe sp. z o.o.* zamieszczonych na www.ouid.pl/pliki-do-pobrania.html,
- przestrzegania *Wytycznych dla wykonawców przy wykonywaniu robót budowlanych na sieciach wydzielonych na zlecenie Oświetlenie Uliczne i Drogowe sp. z o.o.* zamieszczonych na www.ouid.pl/pliki-do-pobrania.html,
- przestrzegania *Wytycznych dla wykonawców w zakresie zasad odbioru robót budowlanych wykonywanych na zlecenie Oświetlenie Uliczne i Drogowe sp. z o.o.* zamieszczonych na www.ouid.pl/pliki-do-pobrania.html,
- zakupienia wszystkich materiałów niezbędnych do wykonania zadania,
- uzyskania niezbędnych zgód i uzgodnień z zarządcą drogi, lub terenu na którym znajdują się urządzenia oświetleniowe oraz właścicielami infrastruktury znajdującej się w bezpośrednim sąsiedztwie urządzeń oświetleniowych,
- demontażu, przechowywania i ponownego montażu znaków drogowych oraz wszelkiego rodzaju tablic reklamowych i informacyjnych (jeżeli w zakresie zadania jest demontaż, lub wymiana słupów),
- przedłożenia Zleceniodawcy faktury w terminie 7 dni od daty pozytywnego odbioru wykonanych robót.

Zleceniodawca:

- udzieli Zleceniobiorcy upoważnienia do wystąpienia w jego imieniu do Energa-Operator SA w zakresie jednorazowego przygotowania oraz likwidacji miejsca pracy w celu wykonania zakresu robót objętych niniejszym zapytaniem (w przypadku robót na napowietrznej linii wspólnej lub podwieszanej),
- dokona odbioru robót zgodnie z *Wytycznymi dla wykonawców w zakresie zasad odbioru robót budowlanych wykonywanych na zlecenie Oświetlenie Uliczne i Drogowe sp. z o.o.* zamieszczonych na www.ouid.pl/pliki-do-pobrania.html,
- ureguluje należność za wykonane zadanie przelewem w terminie 25 dni od daty wpływu do siedziby Spółki prawidłowo wystawionej faktury VAT.

Oferty należy składać na druku formularza pn. „**Formularz ofertowy – roboty budowlane**” dostępnym na stronie internetowej www.ouid.pl w zakładce „DO POBRANIA”, na adres: Oświetlenie Uliczne i Drogowe sp. z o. o., ul. Wrocławska 71A, 62-800 Kalisz lub złożyć osobiście w siedzibie Spółki w dni robocze w godz. 8:00-14:00.

Oferty należy składać do dnia 24.08.2021r. (decyduje data wpływu oferty do Spółki)

Oferta winna zostać złożona w zamkniętej kopercie opatrzonej dokładnymi danymi oferenta oraz nazwą zadania:

„**OFERTA – dot. m. Sośnie ul. Korczaka, Kościelna, Łąkowa, Witosa, stacje 21108, 22082, 22230,, gm. Sośnie, zapytanie nr TT/TII/...1913...../2021**”

UWAGA: OFERTY MOGĄ BYĆ SKŁADANE WYŁĄCZNIE DROGĄ POCZTOWĄ LUB W SKRZYŃCE PODAWCZEJ PRZY WEJŚCIU DO SPÓŁKI.

Informacja o wyborze najkorzystniejszej oferty zostanie zamieszczona na stronie www.ouid.pl.

Podpisanie umowy nastąpi w siedzibie zamawiającego, w terminie 14 dni od dnia powiadomienia o wyborze najkorzystniejszej oferty.

Wzór umowy znajduje się na stronie www.ouid.pl/pliki-do-pobrania.html

W przypadku nie zawarcia umowy z winy Oferenta w ww. terminie, Spółka ma prawo do wyboru kolejnej najkorzystniejszej oferty.

WAŻNE:

Do oferty należy dołączyć wykaz osób, które będą wykonywały ww. prace wg załącznika nr 1 do formularza ofertowego.

Jeśli osoby te nie były wcześniej zgłoszone do Spółki

należy do oferty dołączyć kopie potwierdzone za zgodność z oryginałem:

– zaświadczeń o ukończeniu kursu pracy pod napięciem w urządzeniach i liniach o napięciu do 1kV,

– świadectw kwalifikacyjnych,

– orzeczeń lekarskich o braku przeciwwskazań zdrowotnych do wykonywania pracy na określonym stanowisku.

Zastępca Dyrektora
ds. Technicznych

Jacek Witczak

Prezes Zarządu: Maciej Witczak

Sąd Rejonowy w Poznaniu KRS 0000081004 REGON: 250680024 Kapitał zakładowy: 91.496.000 zł NIP: 618-16-07-268

Konta bankowe Santander Bank Polska S.A. 22 1910 1064 0004 8956 4121 0001, Bank Pekao S.A. I O/Kalisz 7412402946111000028733740

Przebudowa oświetlenia (wymiana i montaż opraw) w m. Sośnie ul. Korczaka, Kościelna, Łąkowa, Witosa (st. 21108, 22082, 22230) na terenie gm. Sośnie

Zakres rzeczowy zadania:

1. Sośnie ul. Witosa, stacja 21108, sieć napowietrzna, wspólna i wydzielona (rys. 2/3)

- a) Wymiana istn. oprawy oświetleniowej na oprawę typu BGP282 T25 1 xLED74-4S/740 DN10 prod. Signify (Philips Lighting) o strumieniu świetlnym lampy na poziomie 7400 lm, wyposażoną w system zdalnego zarządzania oświetleniem CityTouch z abonamentem na 10 lat, z wysięgnikiem zgodnie ze schematem – **8 kpl.**
- b) Montaż oprawy oświetleniowej typu BGP282 T25 1 xLED74-4S/740 DN10 prod. Signify (Philips Lighting) o strumieniu świetlnym lampy na poziomie 7400 lm, wyposażonej w system zdalnego zarządzania oświetleniem CityTouch z abonamentem na 10 lat, z wysięgnikiem zgodnie ze schematem – **7 kpl.**

2. Sośnie ul. Korczaka, stacja 22082, sieć napowietrzna, wspólna i wydzielona (rys. 3/3)

- a) Wymiana istn. oprawy oświetleniowej na oprawę typu BGP282 T25 1 xLED74-4S/740 DN10 prod. Signify (Philips Lighting) o strumieniu świetlnym lampy na poziomie 7400 lm, wyposażoną w system zdalnego zarządzania oświetleniem CityTouch z abonamentem na 10 lat, z wysięgnikiem zgodnie ze schematem – **13 kpl.**
- b) Montaż oprawy oświetleniowej typu BGP282 T25 1 xLED74-4S/740 DN10 prod. Signify (Philips Lighting) o strumieniu świetlnym lampy na poziomie 7400 lm, wyposażonej w system zdalnego zarządzania oświetleniem CityTouch z abonamentem na 10 lat, z wysięgnikiem zgodnie ze schematem – **10 kpl.**

3. Sośnie ul. Kościelna, Łąkowa, Witosa, stacja 22230, sieć napowietrzna, wspólna (rys. 1/3)

- a) Wymiana istn. oprawy oświetleniowej na oprawę typu BGP282 T25 1 xLED74-4S/740 DN10 prod. Signify (Philips Lighting) o strumieniu świetlnym lampy na poziomie 7400 lm, wyposażoną w system zdalnego zarządzania oświetleniem CityTouch z abonamentem na 10 lat, z wysięgnikiem zgodnie ze schematem – **19 kpl.**
- b) Wymiana z przeniesieniem na inne stanowisko słupowe istn. oprawy oświetleniowej na oprawę typu BGP282 T25 1 xLED74-4S/740 DN10 prod. Signify (Philips Lighting) o strumieniu świetlnym lampy na poziomie 7400 lm, wyposażoną w system zdalnego zarządzania oświetleniem CityTouch z abonamentem na 10 lat, z wysięgnikiem zgodnie ze schematem – **2 kpl.**
- c) Montaż oprawy oświetleniowej typu BGP282 T25 1 xLED74-4S/740 DN10 prod. Signify (Philips Lighting) o strumieniu świetlnym lampy na poziomie 7400 lm, wyposażonej w system zdalnego zarządzania oświetleniem CityTouch z abonamentem na 10 lat, z wysięgnikiem zgodnie ze schematem – **5 kpl.**

Opis techniczny:

W zakresie prac należy wykonać wymianę oraz montaż opraw na sieci wspólnej i wydzielonej. Wymiany i montażu nowych opraw należy dokonać w lokalizacjach zgodnych z załączonymi schematami. Oprawy montować nad linią energetyczną prostopadle do jezdni. Wysięgniki montować za pomocą śrub wysięgnika (tzw. „laski”) na słupach ŻN, a na słupach drewnianych i wirowych za pomocą uchwytów wysięgnika mocowanych taśmą stalową COT 37 i klamerkami COT 36 prod. ENSTO.

Oprawy zasilić kablem typu YKY 2x2,5 mm² 0,6/1 kV, pozostawiając podwójną izolację na długości min. 10 cm po wyjściu kabla z wysięgnika oraz wykonując zapas pojedynczych żył o długości ok. 2 m zwijając je w postać sprężyny, w celu umożliwienia swobodnego podłączenia oprawy do linii

zasilającej. Montowane oprawy zabezpieczyć bezpiecznikowymi złączami do lamp oświetlenia ulicznego montowanymi bezpośrednio na przewodzie linii zasilającej firmy SINTUR, typu BZO-03 w przypadku linii izolowanej i typu BZO-04 w przypadku linii gołej, z wkładkami bezpiecznikowymi typu Bi-Wts 4 A.

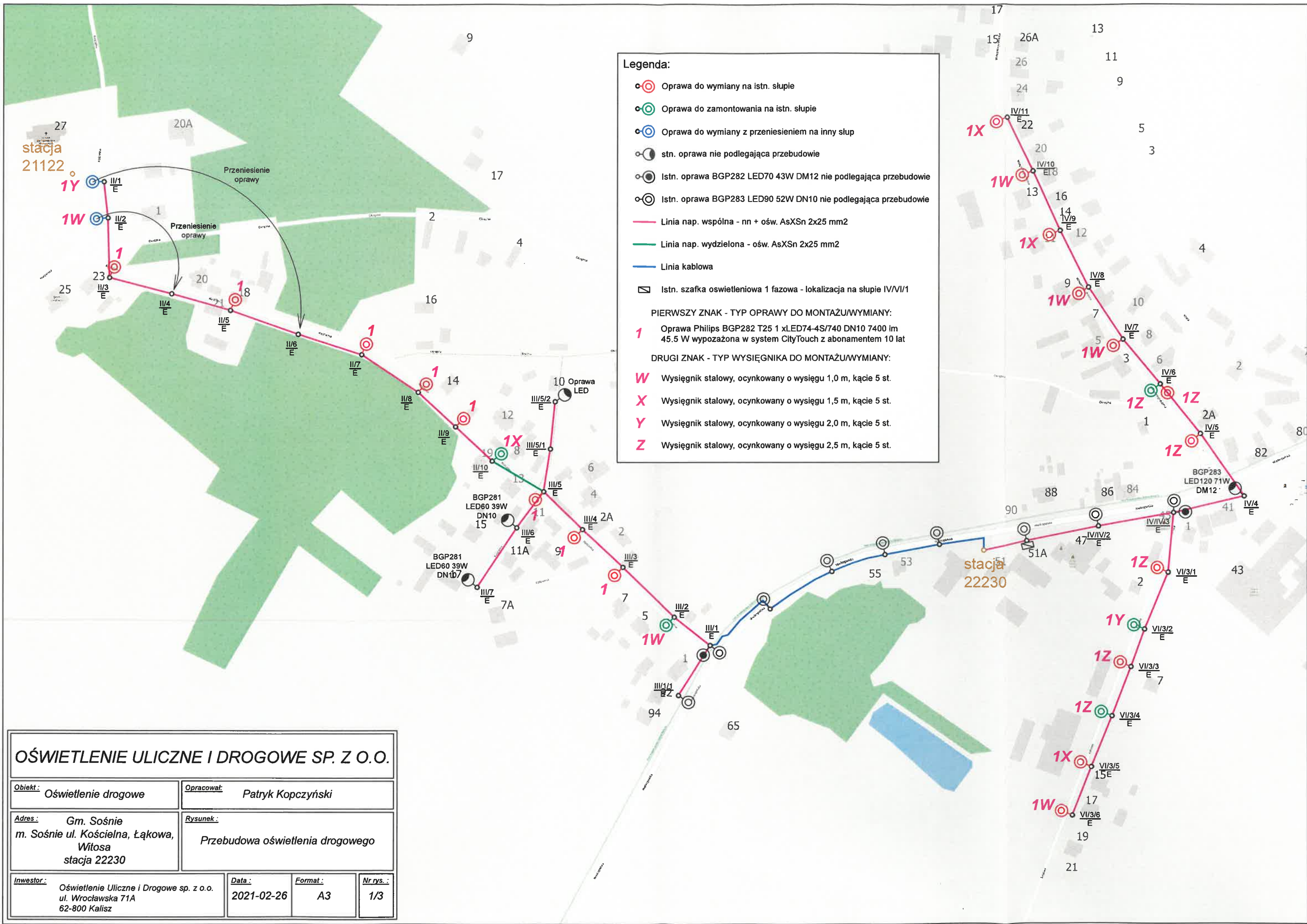
Do podłączenia żyły ochronno-neutralnej PEN przewodu zasilającego oprawę należy użyć zacisków izolowanych przebijających izolację typu SLIP 12.05, SLIP 22.1 lub SL 11.118 prod. ENSTO w przypadku linii izolowanej i zacisków typu SM 2.11 prod. ENSTO w przypadku linii gołej. Podczas montażu należy zwrócić szczególną uwagę na prawidłowe wprowadzenie przewodu zasilającego oprawę oraz jej zamknięcie, w celu zapewnienia wymaganej szczelności.

Do montażu urządzeń oświetleniowych zastosować odrębny osprzęt i konstrukcje. Montowane urządzenia winny być fabrycznie nowe. Za wyjątkiem punktów z zapisem o przełożeniu istniejącego osprzętu, przewodu i wysięgników, należy wszędzie zastosować nowe urządzenia.

Prace należy skoordynować z konserwatorem sieci oświetleniowej tj. ELEKTRA Agata Strzelczak ul. Paderewskiego 2-6, 63-400 Ostrów Wielkopolski, a Spółkę OUiD powiadomić pisemnie o terminie rozpoczęcia przebudowy.

Opracował:

SPECJALISTA
ds. Eksploatacji Oświetlenia
Patryk Kopezyński



Legenda:

- Oprawa do wymiany na istn. słupie
- Oprawa do zamontowania na istn. słupie
- Oprawa do wymiany z przeniesieniem na inny słup
- stn. oprawa nie podlegająca przebudowie
- Istn. oprawa BGP282 LED70 43W DM12 nie podlegająca przebudowie
- Istn. oprawa BGP283 LED90 52W DN10 nie podlegająca przebudowie
- Linia nap. wspólna - nn + ośw. AsXSn 2x25 mm2
- Linia nap. wydzielona - ośw. AsXSn 2x25 mm2
- Linia kablowa
- ▭ Istn. szafka oświetleniowa 1 fazowa - lokalizacja na słupie IV/VI/1

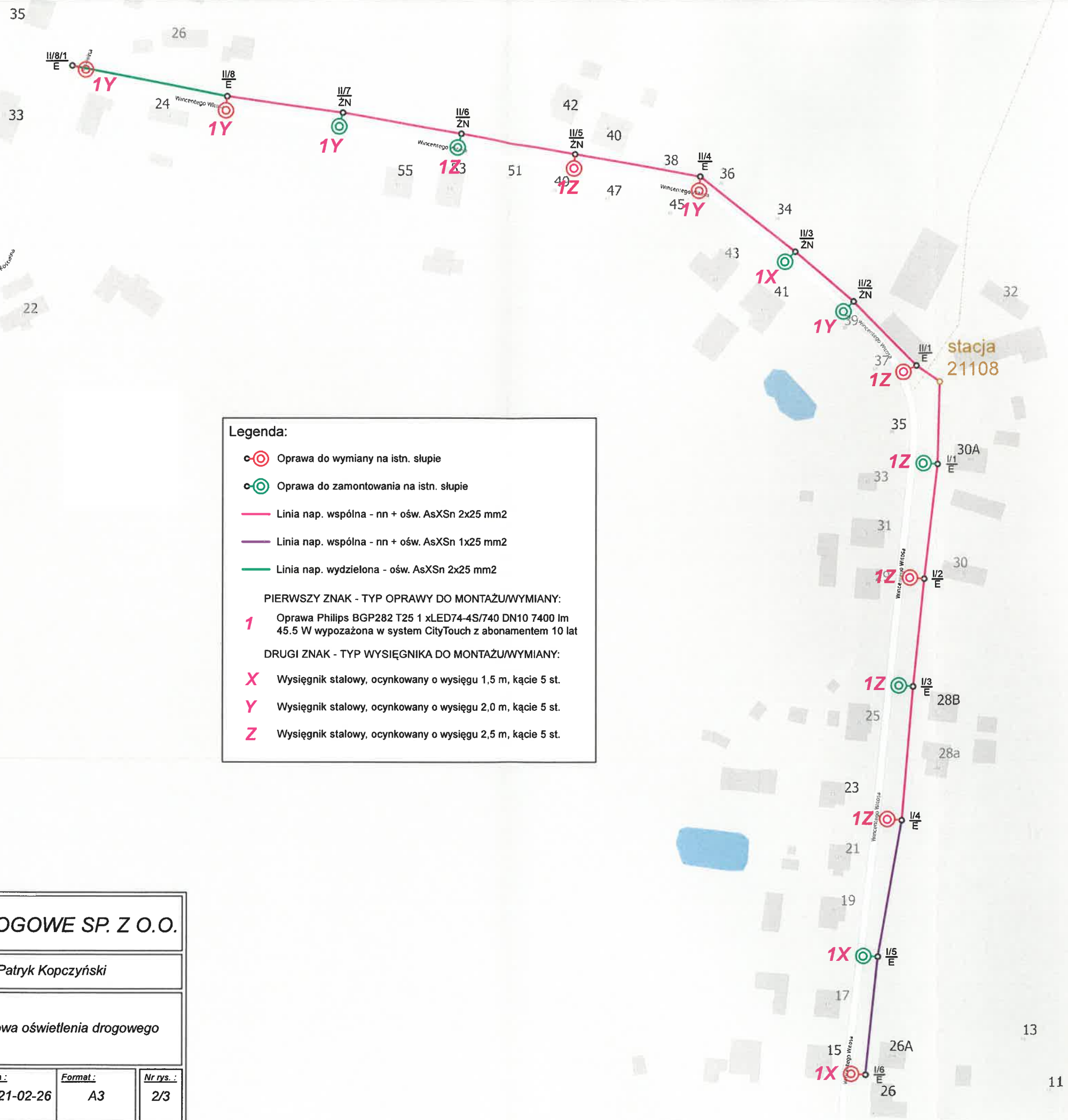
PIERWSZY ZNAK - TYP OPRAWY DO MONTAŻU/WYMIANY:

- 1** Oprawa Philips BGP282 T25 1 xLED74-4S/740 DN10 7400 lm 45.5 W wyposażona w system CityTouch z abonamentem 10 lat

DRUGI ZNAK - TYP WYSIĘGNIKA DO MONTAŻU/WYMIANY:

- W** Wysięgnik stalowy, ocynkowany o wysięgu 1,0 m, kącie 5 st.
- X** Wysięgnik stalowy, ocynkowany o wysięgu 1,5 m, kącie 5 st.
- Y** Wysięgnik stalowy, ocynkowany o wysięgu 2,0 m, kącie 5 st.
- Z** Wysięgnik stalowy, ocynkowany o wysięgu 2,5 m, kącie 5 st.

OŚWIETLENIE ULICZNE I DROGOWE SP. Z O.O.			
Objekt: Oświetlenie drogowe	Opracował: Patryk Kopczyński		
Adres: Gm. Sośnie m. Sośnie ul. Kościelna, Łąkowa, Witosa stacja 22230	Rysunek: Przebudowa oświetlenia drogowego		
Inwestor: Oświetlenie Uliczne i Drogowe sp. z o.o. ul. Wrocławska 71A 62-800 Kalisz	Data: 2021-02-26	Format: A3	Nr rys.: 1/3



Legenda:

- ⊙ (red) Oprawa do wymiany na istn. słupie
- ⊙ (green) Oprawa do zamontowania na istn. słupie
- (red) Linia nap. wspólna - nn + ośw. AsXS_n 2x25 mm²
- (purple) Linia nap. wspólna - nn + ośw. AsXS_n 1x25 mm²
- (green) Linia nap. wydzielona - ośw. AsXS_n 2x25 mm²

PIERWSZY ZNAK - TYP OPRAWY DO MONTAŻU/WYMIANY:

1 Oprawa Philips BGP282 T25 1 xLED74-4S/740 DN10 7400 lm 45.5 W wyposażona w system CityTouch z abonamentem 10 lat

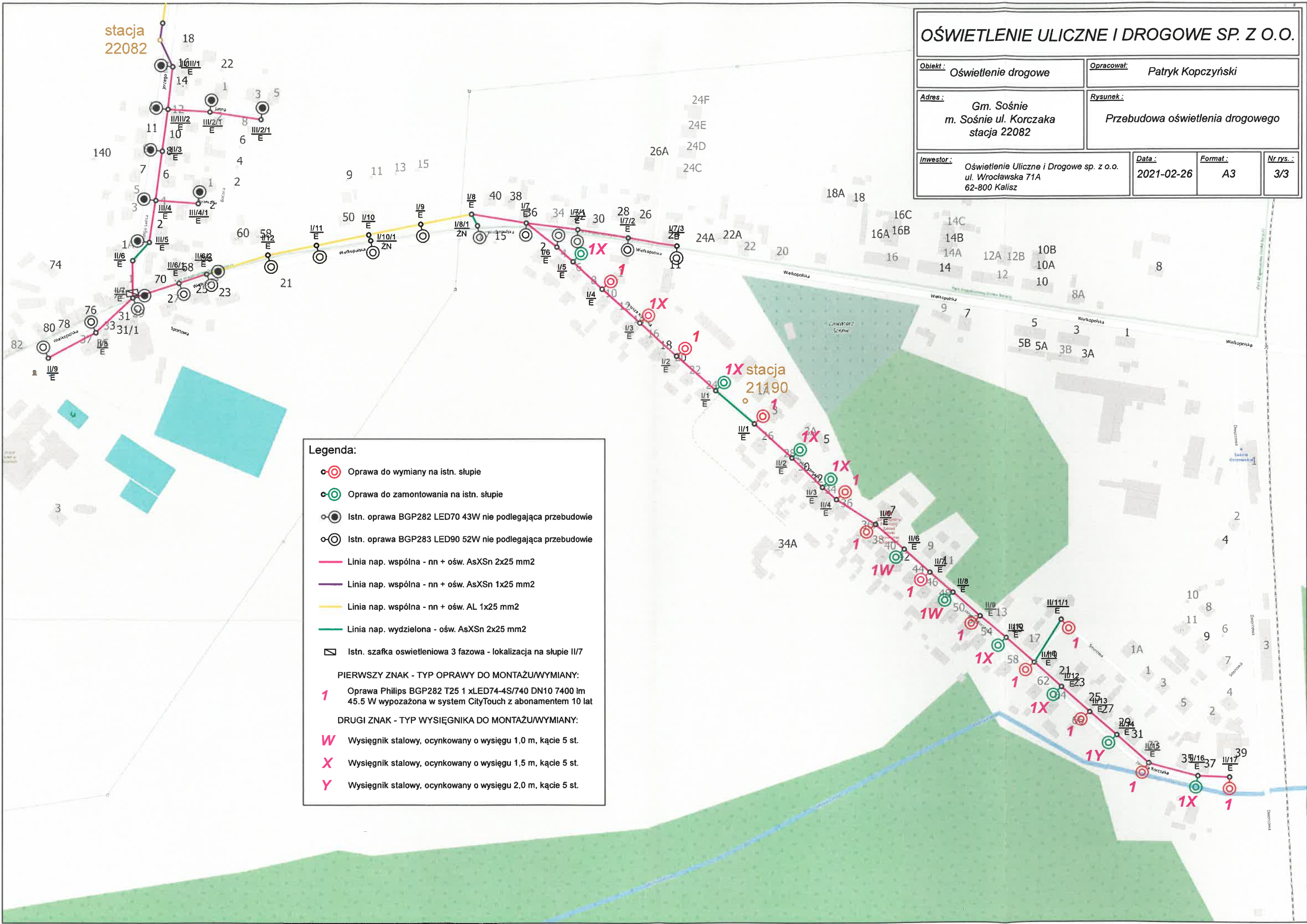
DRUGI ZNAK - TYP WYSIĘGNIKA DO MONTAŻU/WYMIANY:

- X** Wysięgnik stalowy, ocynkowany o wysięgu 1,5 m, kącie 5 st.
- Y** Wysięgnik stalowy, ocynkowany o wysięgu 2,0 m, kącie 5 st.
- Z** Wysięgnik stalowy, ocynkowany o wysięgu 2,5 m, kącie 5 st.

OŚWIETLENIE ULICZNE I DROGOWE SP. Z O.O.			
Objekt: Oświetlenie drogowe	Opracował: Patryk Koczyński		
Adres: Gm. Sośnie m. Sośnie ul. Witosza stacja 21108	Rysunek: Przebudowa oświetlenia drogowego		
Inwestor: Oświetlenie Uliczne i Drogowe sp. z o.o. ul. Wrocławska 71A 62-800 Kalisz	Data: 2021-02-26	Format: A3	Nr rys.: 2/3

OŚWIETLENIE ULICZNE I DROGOWE SP. Z O.O.

Objekt: Oświetlenie drogowe	Opracował: Patryk Kopczyński		
Adres: Gm. Sośnie m. Sośnie ul. Korczaka stacja 22082	Rysunek: Przebudowa oświetlenia drogowego		
Inwestor: Oświetlenie Uliczne i Drogowe sp. z o.o. ul. Wrocławska 71A 62-800 Kalisz	Data: 2021-02-26	Format: A3	Nr rys.: 3/3



Legenda:

- ⊙ (red) Oprawa do wymiany na istn. słupie
- ⊙ (green) Oprawa do zamontowania na istn. słupie
- ⊙ (black) Istn. oprawa BGP282 LED70 43W nie podlegająca przebudowie
- ⊙ (white) Istn. oprawa BGP283 LED90 52W nie podlegająca przebudowie
- (red) Linia nap. wspólna - nn + ośw. AsXS_n 2x25 mm²
- (purple) Linia nap. wspólna - nn + ośw. AsXS_n 1x25 mm²
- (yellow) Linia nap. wspólna - nn + ośw. AL 1x25 mm²
- (green) Linia nap. wydzielona - ośw. AsXS_n 2x25 mm²
- ⊠ Istn. szafka oświetleniowa 3 fazowa - lokalizacja na słupie II/7

PIERWSZY ZNAK - TYP OPRAWY DO MONTAŻU/WYMIANY:

- 1** Oprawa Philips BGP282 T25 1 xLED74-4S/740 DN10 7400 lm 45.5 W wyposażona w system CityTouch z abonamentem 10 lat

DRUGI ZNAK - TYP WYSIĘGNIKA DO MONTAŻU/WYMIANY:

- W** Wysięgnik stalowy, ocynkowany o wysięgu 1,0 m, kącie 5 st.
- X** Wysięgnik stalowy, ocynkowany o wysięgu 1,5 m, kącie 5 st.
- Y** Wysięgnik stalowy, ocynkowany o wysięgu 2,0 m, kącie 5 st.