

Zapytanie ofertowe

(zaprojektuj i wybuduj)

na wykonanie zadania pn.: **Budowa sieci elektroenergetycznej do 1kV w zakresie oświetlenia zewnętrznego w m. Chróścín 31094, 30644 gm. Bolesławiec**, w zakresie zgodnym z uzgodnioną dokumentacją projektową opracowaną na podstawie warunków technicznych nr WTS 51/II/2021 z dnia 10.08.2021r. oraz z zakresem prac, stanowiącymi integralną część zapytania.

UWAGA: termin realizacji zadania do dnia 31.12.2021 r.

Dodatkowe informacje odnośnie zakresu prac można uzyskać od p. Mikołaja Kuncmana, tel. 062 598 64 19 lub 696 122 575

Zleceniobiorca zobowiązany będzie do:

- przestrzegania Wytycznych dla wykonawców przy wykonywaniu robót budowlanych na sieciach wspólnych na zlecenie Oświetlenie Uliczne i Drogowe sp. z o.o. zamieszczonych na www.oid.pl/pliki-do-pobrania.html,
- przestrzegania Wytycznych dla wykonawców przy wykonywaniu robót budowlanych na sieciach wydzielonych na zlecenie Oświetlenie Uliczne i Drogowe sp. z o.o. zamieszczonych na www.oid.pl/pliki-do-pobrania.html,
- przestrzegania Wytycznych dla wykonawców w zakresie zasad odbioru robót budowlanych wykonywanych na zlecenie Oświetlenie Uliczne i Drogowe sp. z o.o. zamieszczonych na www.oid.pl/pliki-do-pobrania.html,
- zakupienia wszystkich materiałów niezbędnych do wykonania zadania,
- uzyskania niezbędnych zgód i uzgodnień z zarządcą drogi, lub terenu na którym znajdują się urządzenia oświetleniowe oraz właścicielami infrastruktury znajdującej się w bezpośrednim sąsiedztwie urządzeń oświetleniowych,
- demontażu, przechowywania i ponownego montażu znaków drogowych oraz wszelkiego rodzaju tablic reklamowych i informacyjnych (jeżeli w zakresie zadania jest demontaż, lub wymiana słupów),
- przedłożenia Zleceniodawcy faktury w terminie 7 dni od daty pozytywnego odbioru wykonanych robót.

Zleceniodawca:

- udzieli Zleceniobiorcy upoważnienia do wystąpienia w jego imieniu do Energa-Operator SA w zakresie jednorazowego przygotowania oraz likwidacji miejsca pracy w celu wykonania zakresu robót objętych niniejszym zapytaniem (w przypadku robót na napowietrznej linii wspólnej lub podwieszanej),
- dokona odbioru robót zgodnie z Wytycznymi dla wykonawców w zakresie zasad odbioru robót budowlanych wykonywanych na zlecenie Oświetlenie Uliczne i Drogowe sp. z o.o. zamieszczonych na www.oid.pl/pliki-do-pobrania.html,
- ureguluje należność za wykonane zadanie przelewem w terminie 25 dni od daty wpływu do siedziby Spółki prawidłowo wystawionej faktury VAT.

Oferty należy składać na druku formularza pn. „Formularz ofertowy – zaprojektuj i wybuduj” dostępnym na stronie internetowej www.oid.pl w zakładce „DO POBRANIA”, na adres: Oświetlenie Uliczne i Drogowe sp. z o.o., ul. Wrocławska 71A, 62-800 Kalisz lub złożyć osobiście w siedzibie Spółki w dni robocze w godz. 8:00-14:00.

Oferty należy składać do dnia 19.08.2021r. (decyduje data wpływu oferty do Spółki)

Oferta winna zostać złożona w zamkniętej kopercie opatrzonej dokładnymi danymi oferenta oraz nazwą zadania: „OFERTA – dot. m. Chróścín, 31094, 30644, gm. Bolesławiec, zapytanie nr TT/T II/1884/2021”

UWAGA: OFERTY MOGĄ BYĆ SKŁADANE WYŁĄCZNIE DROGĄ POCZTOWĄ LUB W SKRZYŃCE PODAWCZEJ PRZY WEJŚCIU DO SPÓŁKI.

Przed podpisaniem umowy, Wykonawca zobowiązany jest do dostarczenia uprawnień budowlanych oraz aktualnego zaświadczenia z Polskiej Izby Inżynierów Budownictwa.

Informacja o wyborze najkorzystniejszej oferty zostanie zamieszczona na stronie www.oid.pl.

Podpisanie umowy nastąpi w siedzibie zamawiającego, w terminie 14 dni od dnia powiadomienia o wyborze najkorzystniejszej oferty.

Wzór umowy znajduje się na stronie www.oid.pl/pliki-do-pobrania.html

W przypadku nie zawarcia umowy z winy Oferenta w ww. terminie, Spółka ma prawo do wyboru kolejnej najkorzystniejszej oferty.

WAŻNE:

Do oferty należy dołączyć wykaz osób, które będą wykonywały ww. prace wg załącznika nr 1 do formularza ofertowego. Jeśli osoby te nie były wcześniej zgłoszone do Spółki należy do oferty dołączyć kopie potwierdzone za zgodność z oryginałem:

- zaświadczeń o ukończeniu kursu pracy pod napięciem w urządzeniach i liniach o napięciu do 1kV,
- świadectw kwalifikacyjnych,
- orzeczeń lekarskich o braku przeciwwskazań zdrowotnych do wykonywania pracy na określonym stanowisku.

Zastępca Dyrektora
ds. Technicznych

Maciej Witeczak

Prezes Zarządu: Maciej Witeczak

Sąd Rejonowy w Poznaniu KRS 000081004 REGON: 250680024 Kapitał zakładowy: 91496.000 zł NIP: 618-16-07-268

Konta bankowe Santander Bank Polska S.A. 22 1910 1064 0004 8956 4121 0001, Bank Pekao S.A. I O/Kalisz 7412402946111000028733740

Warunki techniczne

dot. wykonania projektu budowy sieci elektroenergetycznej do 1 kV
w zakresie oświetlenia zewnętrznego

1. Adres inwestycji:
gmina: Bolesławiec
miejscowość: Chróscin
nazwa ulicy: -
2. Rodzaj projektowanej linii: kablowa i napowietrzna.
 - a) typ przewodu/kabla zasilającego: dla linii kablowej kabel typu YAKXS o przekroju zgodnym z obliczeniami lecz nie mniejszym niż 4x25mm², dla linii napowietrznej przewód izolowany typu AsXS_n o przekroju zgodnym z obliczeniami lecz nie mniejszym niż 25mm².
 - b) dodatkowe parametry linii zasilającej: brak.
 - c) w przypadku linii kablowej na projektowanych kablach należy umieścić oznaczniki zawierające: „Oświetlenie, typ kabla, nr stacji zasilającej, trasa kabla (początek – koniec danego odcinka), rok budowy”.
3. Orientacyjna długość projektowanej linii kablowej 300 m, linii napowietrznej wydzielonej 0 m, linii napowietrznej wspólnej 150 m.
4. Nr stacji zasilającej: 31094, 30644, nr istniejącego PZ 2998, 2995
5. Miejsce zasilania: Istniejący słup nn 31094-I/2 linii napowietrznej wspólnej, istniejący słup nn 30644-II/1 linii napowietrznej wspólnej.
6. Rodzaj zasilania: jednofazowe
7. Parametry szafy oświetleniowej:
 - a) istniejąca szafa,
 - b) rodzaj projektowanej szafy: nie dotyczy,
 - c) materiał obudowy: nie dotyczy,
 - d) barwa obudowy: nie dotyczy
 - e) minimalny stopień szczelności: IP nie dotyczy
 - f) minimalna odporność na udary: IK nie dotyczy
 - g) miejsce montażu: nie dotyczy,
 - h) rodzaj sterowania: nie dotyczy,
 - i) rodzaj zabezpieczenia przedlicznikowego: nie dotyczy,
 - j) rodzaj zabezpieczeń obwodowych: nie dotyczy,
 - k) ilość obwodów szafy oświetleniowej: nie dotyczy,
 - l) w przypadku projektowanej szafy, winna ona posiadać możliwość zamontowania zamka/wkładki w systemie Master-Key,
 - m) istniejącą szafę oświetleniową w razie potrzeby dostosować do zmiany mocy zainstalowanej.
8. Parametry projektowanych słupów:
 - a) materiał: aluminium anodowane,
 - b) wysokość montażu oprawy w metrach: 8,5,
 - c) sposób montażu w gruncie: do wkopania,
 - d) kolor: C-0 naturalny
 - e) inne parametry: słup zabezpieczony w dolnej części elastomerem do wysokości wnętrza słupowej
 - f) typ słupa: SAL-8,5 dz Wł 2/1,5/3,2/5; SAL-8,5 dz Wł 1/1,5/3,2/5 prod. ZPSO ROSA
 - g) w przypadku projektowanych słupów, kable w słupach należy łączyć za pomocą izolowanych złącz kablowych z wkładkami bezpiecznikowymi typu D01.

Prezes Zarządu: Maciej Witczak
Sąd Rejonowy w Poznaniu KRS 0000081004 REGON: 250680024 Kapitał zakładowy: 91.496.000 zł NIP: 618-16-07-268
Konta bankowe Santander Bank Polska SA: 22 1910 1064 0004 8956 4121 0001. Bank Pekao SA I O./Kalisz: 74124029461111000028733740

- h) projektowane słupy należy oznakować aluminiowymi, żółtymi tabliczkami z tłoczonymi, czarnymi napisami firmy Multi-tab. Treść tabliczek ustalić z Oświetlenie Uliczne i Drogowe sp. z o.o. Tabliczki należy zamontować na słupach od strony drogi na wysokości od 2 do 2,5m taśmą stalową, nierdzewną.
9. Parametry wysięgników dla linii napowietrznej:
- materiał: stalowe ocynkowane
 - inne: Wysięg 1,5 m, kąt gięcia 5 stopni,
 - wysięgniki montować w taki sposób aby oprawy znajdowały się nad przewodami linii nn.
10. Parametry opraw:
- rodzaj źródła światła: LED, temperatura barwowa 4000 K,
 - stopień ochrony przeciwporażeniowej: II,
 - klasa szczelności dla całej oprawy: IP 66,
 - minimalna odporność na udary: IK 09
 - materiał: aluminium,
 - typ oprawy: BGP282 LW10 T25 1x LED64-4S/740 DN10; BGP282 LW10 T25 1x LED90-4S/740 DX50 prod. Signify (Philips Lighting),
 - system zarządzania: City Touch z abonamentem na 10 lat,
 - inne uwagi: brak.
11. Parametry przewodów zasilających oprawy w słupach/wysięgnikach: YDY 2x2,5mm² 450/700V.
12. Rodzaj zabezpieczeń bezpiecznikowych dla opraw: dla linii kablowej izolowane złącza kablowe IZK z wkładkami D01, a dla linii napowietrznej izolowane gniazda bezpiecznikowe typu BZO.
13. Ochrona przeciwprzebiegowa: dla linii napowietrznej ograniczniki przepięć o napięciu pracy trwałej 0,28kV i znamionowym prądzie wyładowczym 5kA.
14. Układ zasilania: TN-C.
15. Do obliczeń fotometrycznych należy przyjąć klasę oświetleniową dla drogi: nie dotyczy, dla chodników: nie dotyczy oraz współczynnik konserwacji równy: nie dotyczy.
16. W przypadku projektowania urządzeń oświetleniowych na konstrukcjach wsporczych (słupach) będących własnością ENERGA-OPERATOR SA, dokumentację należy bezwzględnie uzgodnić z właściwym terytorialnie Rejonowym Zakładem Dystrybucji.
17. Projektowane linie oświetleniowe, kablowe lub napowietrzne, wydzielone w miarę możliwości projektować w pasie drogowym lub na innych terenach publicznych.
18. Należy stosować wyłącznie urządzenia i materiały dopuszczone do stosowania na terenie kraju.
19. Demontaże: Linia 2xAL25 od słupa 30644-II/1 do słupa 30644-II/1/1.
20. Pozostałe uwagi: brak
21. Dla linii kablowych oraz linii napowietrznych, wydzielonych dokumentacja projektowa podlega następującym sprawdzeniom przez Oświetlenie Uliczne i Drogowe sp. z o.o. w Kaliszu:
- wstępnemu, gdzie do uzgodnienia na początku prac projektowych należy przedłożyć:
 - w wersji papierowej w 1 egz.: wykonane obliczenia oświetleniowe, mapę z lokalizacją latarni, wykaz właścicieli działek objętych inwestycją,
 - w wersji elektronicznej: plik w formacie EVO wykonanych obliczeń oświetleniowych,
 - końcowemu, gdzie do uzgodnienia przed wystąpieniem o wydanie pozwolenia na budowę lub dokonania zgłoszenia wykonania robót budowlanych, należy przedłożyć w wersji papierowej 2 egz. kompletnego w rozumieniu Prawa Budowlanego projektu budowlano-wykonawczego oraz kosztorys inwestorski.
22. Dla linii napowietrznych, wspólnych dokumentacja projektowa podlega sprawdzeniu przez Oświetlenie Uliczne i Drogowe sp. z o.o. w Kaliszu w zakresie:
- dokumentów określonych w piśmie nr: EOP-43MMD-001128-2021,
 - opisu technicznego, zawierającego obliczenia elektryczne,
 - planu sytuacyjnego zawierającego cały obiekt zasilany z danego PZ,
 - schematu jednokreskowego,
 - obliczeń fotometrycznych.

23. Załączniki: Plan sytuacyjny, obliczenia fotometryczne.
Opracował: Mikołaj Kuncman.

Zastępca Dyrektora
ds. Technicznych
Jacek Witczak

Rozbudowa oświetlenia w m. Chróscin - wykonanie dokumentacji projektowej na budowę linii kablowej ok. 300 m wraz z 7 kpl. latarni oraz budowę linii napowietrznej ok. 150 m wraz z montażem 1 oprawy,

z czego wykonaniu podlega całość linii kablowej + 4 kpl. latarni (w tym 6 opraw) oraz całość linii napowietrznej wraz z montażem 1 oprawy
na terenie gminy Bolesławiec
Zasilanie ze stacji 30644, 31094

Zakres rzeczowy zadania:

- 1) Wykonanie dokumentacji projektowej na budowę ok. 300 m kablowej linii oświetleniowej wraz z 7 kpl. latarni oraz ok. 150 m linii napowietrznej podwieszanej na słupach Energa-Operator wraz z 1 oprawą – zgodnie z warunkami technicznymi WTS 51/II/2021 z dnia 06.08.2021 r.
- 2) Budowa 4 kpl. latarni:
 - 2x słup typu SAL-8,5 dz Wł 2/1,5/3,2/5 anodowany na kolor naturalny C-0 prod. ZPSO ROSA 0 z dwoma oprawami: oprawa typu BGP282 LW10 T25 1 xLED64-4S/740 DN10 wyposażona w system zdalnego zarządzania oświetleniem CityTouch prod. Signify (Philips Lighting) + oprawa typu BGP282 T25 1 xLED90-4S/740 DX50 wyposażona w system zdalnego zarządzania oświetleniem CityTouch prod. Signify (Philips Lighting)
 - 1x słup typu SAL-8,5 dz Wł 1/1,5/3,2/5 anodowany na kolor naturalny prod. ZPSO ROSA + oprawa BGP282 T25 1 xLED90-4S/740 DX50 wyposażona w system zdalnego zarządzania oświetleniem CityTouch prod. Signify (Philips Lighting)
 - 1x słup typu SAL-8,5 dz Wł 1/1,5/3,2/5 anodowany na kolor naturalny prod. ZPSO ROSA + oprawa BGP282 LW10 T25 1 xLED64-4S/740 DN10 wyposażona w system zdalnego zarządzania oświetleniem CityTouch prod. Signify (Philips Lighting)
- 3) Budowa linii kablowej o długości ok. 300 m
- 4) Budowa ok. 150 m napowietrznej linii na istn. słupach Energa-Operator na odcinku od słupa II/1 do II/1/3 + montaż 1 oprawy BGP282 LW10 T25 1 xLED64-4S/740 DN10 z wysięgnikiem o wysięgu 1,5 m wyposażonej w system zdalnego zarządzania oświetleniem CityTouch prod. Signify (Philips Lighting)

Ze zgłoszeniem do odbioru należy dostarczyć następujące dokumenty:

- protokoły z pomiarów skuteczności ochrony przeciwporażeniowej
- protokoły z pomiarów rezystancji izolacji kabli
- protokoły z pomiarów rezystancji uziemień
- wypełniony dziennik budowy
- oświadczenie końcowe kierownika budowy
- oświadczenie geodety o zamierzeniu. W następstwie wykonawcę zobowiązuje się do dostarczenia geodezyjnej inwentaryzacji powykonawczej wraz z informacją o zgodności z projektem zagospodarowania działki

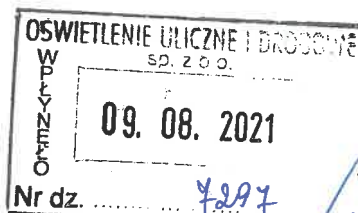
Wzory protokołów dostępne na stronie internetowej Spółki;

Specjalista ds. eksploatacji

Mikołaj Kuncman



Energa
operator



Do **Oświetlenie Uliczne i Drogowe
SP. Z O.O.
Ul. Wrocławska 71A
62-800 Kalisz**

Znak EOP-43MMD-001128-2021

Dot. **Uzgodnienia w zakresie montażu nowych(kolejnych) lub przebudowy urządzeń Najemcy na urządzeniach Wynajmującego.**

Kępno, 06.08.2021

W odpowiedzi na pismo TT/T II/MK/1814/2021 (L. Dz. EOP-43-008424-2021 z dnia 03.08.2021 r.) w sprawie uzgodnienia z zakresu montażu nowych(kolejnych) lub przebudowy urządzeń Najemcy na urządzeniach wynajmującego, Rejon Dystrybucji w Kępnie informuje, że **wyraża zgodę** na umieszczenie urządzeń na infrastrukturze wymienionej we wniosku oraz ujętej poniżej, pod warunkiem dotrzymania wszystkich postanowień zawartych w Umowie Najmu nr KJ07188/19 z dnia 06.12.2019 r. wraz z załącznikami.

Niniejsze uzgodnienie nie stanowi zgody na zasilenie infrastruktury wymienionej w pkt. 3 poniższej tabeli. W celu zasilenia należy wystąpić do ENERGA-OPERATOR S.A. Oddział w Kaliszu Rejon Dystrybucji w Kępnie z wnioskiem o określenie Warunków Przyłączenia.

Ponadto narzucamy obowiązek oznakowania kabli należących do Spółki Oświetlenia Ulicznego i Drogowego w Kaliszu stosownymi tabliczkami informacyjnymi, z których będzie wynikało do kogo należy infrastruktura elektroenergetyczna.

Nr kolejnych inwestycji	Określenie dokładnej lokalizacji inwestycji		Numery stanowisk słupowych (Wcześniej nie dzierżawionych), na których przewiduje się montaż urządzenia najemcy	Numery stanowisk słupowych (dzierżawionych), na których przewiduje się montaż lub wymianę urządzeń Najemcy
	Miejscowość	Ulica/Ulice		
1	Miejscowość	Chróścín	2/1/2 – montaż przewodu AsXSn 2x25 2/1/3 – montaż przewodu AsXSn 2x25 + montaż oprawy	
	Ulica/Ulice	-		
	Nr obwodu	02		
	Nr stacji zasilającej dany obwód	30644		
	Planowana data realizacji zadania	31.12.2021		
2	Miejscowość	Chróścín	-	01/2 - zejście ze stupa kablową linią oświetleniową
	Ulica/Ulice	-		
	Nr obwodu	01		
	Nr stacji zasilającej dany obwód	31094		
	Planowana data realizacji zadania	31.03.2022		

T +48 62 500 22 10
F +48 62 500 22 00

ENERGA-OPERATOR SA
ul. Marynarki Polskiej 130, 80-557 Gdańsk
Oddział w Kaliszu
al. Wolności 8, 62-800 Kalisz
kalisz@energa-operator.pl
www.energa-operator.pl

Sąd Rejonowy Gdańsk-Północ
VII Wydział Gospodarczy KRS
KRS 0000033455

nr konta: 38 1240 6292 1111 0010 3649 0117
Kapitał zakładowy/wpłacony 1 356 110 400 zł

Regon 190275904-00043
NIP 583-000-11-90





3	Miejscowość	Grębanin		02/7/3 - zejście ze słupa kablową linią oświetleniową
	Ulica/Ulice	-		
	Nr obwodu	02		
	Nr stacji zasilającej dany obwód	30051		
	Planowana data realizacji zadania	31.03.2022		

Niniejsze uzgodnienie jest ważne dwa lata od daty umieszczonej na pierwszej stronie pisma. Po upływie tego okresu należy zwrócić się o ponowne uzgodnienie koncepcji projektowej.

Z poważaniem

Kierownik
Działu Dokumentacji Energetycznej

Konrad Sikora

Niniejszy dokument winien stanowić integralną część dokumentacji projektowej, w związku z czym należy go powielić (kserokopia) i dołączyć do wszystkich egzemplarzy opracowania projektowego.

W przypadku odpowiedzi na niniejsze pismo prosimy o powołanie się jednocześnie na:

a) Znak pisma ENERGA-OPERATOR SA Oddział w Kaliszu Dział Dokumentacji Energetycznej w Kępnie (umieszczony w górnej części pisma po lewej stronie)

Kontakt: Konrad Sikora, tel. 625002841, e-mail: konrad.sikora@energa.pl

Obrazy

Teren 1 (21)



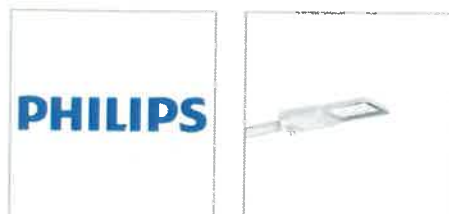
Lista opraw

Φ_{razem} 45578 lm	P_{razem} 330.0 W	Skuteczność świetlna 138.1 lm/W
-----------------------------------	-------------------------------	------------------------------------

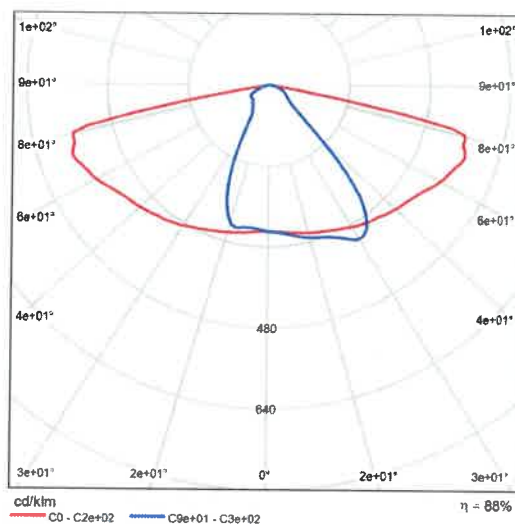
Szt.	Producent	Numer artykułu	Nazwa artykułu	P	Φ	Skuteczność świetlna
4	PHILIPS		BGP282 T25 1 xLED64-4S/740 DN10	40.5 W	5630 lm	139.0 lm/W
3	PHILIPS		BGP282 T25 1 xLED90-4S/740 DX50_740	56.0 W	7686 lm	137.3 lm/W

Arkusz danych produktu

PHILIPS BGP282 T25 1 xLED64-4S/740 DN10



P	40.5 W
Φ_{Lampa}	6400 lm
Φ_{Oprawa}	5630 lm
η	87.97 %
Skuteczność światlna	139.0 lm/W
CCT	3000 K
CRI	100



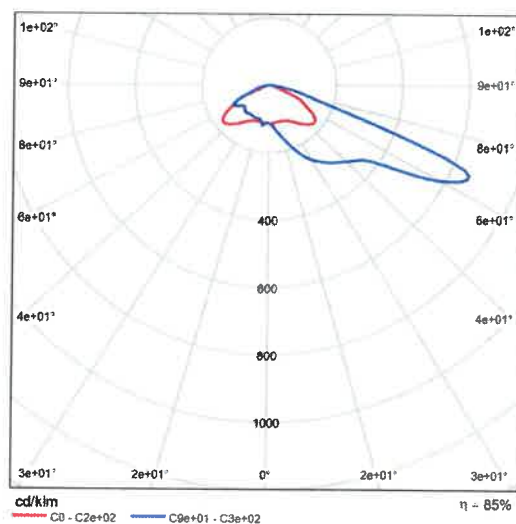
Polarny LVK

Arkusz danych produktu

PHILIPS BGP282 T25 1 xLED90-4S/740 DX50_740



P	56.0 W
Φ_{Lampa}	9000 lm
Φ_{Oprawa}	7686 lm
η	85.40 %
Skuteczność światlna	137.3 lm/W
CCT	3000 K
CRI	100



Polarny LVK

Teren 1

Plan sytuacyjny oprav



Teren 1

Plan sytuacyjny opraw

Producent	PHILIPS
Nazwa artykułu	BGP282 T25 1 xLED64-4S/740 DN10

Pojedyncze oprawy

X	Y	Wysokość montażu	Oprawa
164.389 m	266.283 m	8.507 m	4
131.155 m	179.173 m	8.507 m	5
118.152 m	132.378 m	8.507 m	6
142.274 m	216.913 m	8.507 m	7

Teren 1

Plan sytuacyjny opraw

Producent	PHILIPS
Nazwa artykułu	BGP282 T25 1 xLED90-4S/740 DX50_740

Pojedyncze oprawy

X	Y	Wysokość montażu	Oprawa
140.434 m	217.415 m	8.507 m	1
128.734 m	180.015 m	8.507 m	2
148.350 m	202.463 m	8.507 m	3

Teren 1

Lista opraw

Φ_{razem} 45578 lm	P_{razem} 330.0 W	Skuteczność świetlna 138.1 lm/W
-----------------------------------	-------------------------------	------------------------------------

Szt.	Producent	Numer artykułu	Nazwa artykułu	P	Φ	Skuteczność świetlna
4	PHILIPS		BGP282 T25 1 xLED64-4S/740 DN10	40.5 W	5630 lm	139.0 lm/W
3	PHILIPS		BGP282 T25 1 xLED90-4S/740 DX50_740	56.0 W	7686 lm	137.3 lm/W

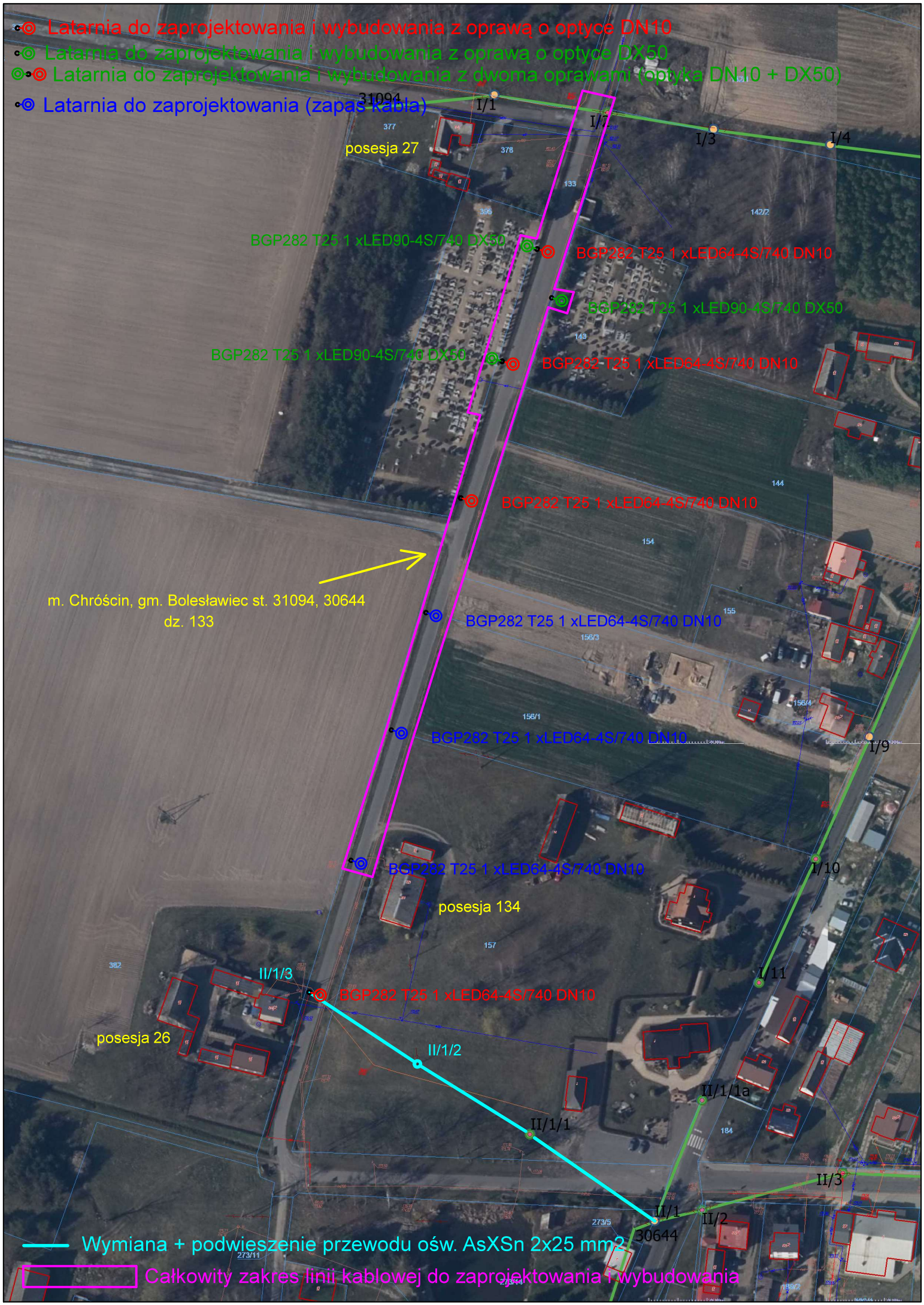
Tabliczka na słup

~ 12x7 cm (szer x wys)

PZ2998

I/2/1

- ⊙ Latarnia do zaprojektowania i wybudowania z oprawą o optyce DN10
- ⊙ Latarnia do zaprojektowania i wybudowania z oprawą o optyce DX50
- ⊙⊙ Latarnia do zaprojektowania i wybudowania z dwiema oprawami (optyka DN10 + DX50)
- ⊙ Latarnia do zaprojektowania (zapas kabla)



m. Chróscin, gm. Bolesławiec st. 31094, 30644
dz. 133

— Wymiana + podwieszenie przewodu ośw. AsXSn 2x25 mm²

Całkowity zakres linii kablowej do zaprojektowania i wybudowania