

## Zapytanie ofertowe

(roboty budowlane)

na wykonanie zadania pn.: **Przebudowa oświetlenia drogowego w m. Koło ul. Witanowskiego, Dąbska, 70686, ul. Witanowskiego, Bogumiła, 70984, ul. Witanowskiego, Sienkiewicza, ul. Toruńska, 70032, 70074, ul. Miodowa, 70962 gm. Miejska Koło**, w zakresie zgodnym z załącznikiem stanowiącym integralną część zapytania.

Dodatkowe informacje odnośnie zakresu prac można uzyskać od p. Patryka Ruteckiego, tel. 062 598 64 25 lub 604 413 932

**Zleceniobiorca** zobowiązany będzie do:

- przestrzegania *Wytycznych dla wykonawców przy wykonywaniu robót budowlanych na sieciach wspólnych na zlecenie Oświetlenie Uliczne i Drogowe sp. z o.o.* zamieszczonych na [www.oid.pl/pliki-do-pobrania.html](http://www.oid.pl/pliki-do-pobrania.html),
- przestrzegania *Wytycznych dla wykonawców przy wykonywaniu robót budowlanych na sieciach wydzielonych na zlecenie Oświetlenie Uliczne i Drogowe sp. z o.o.* zamieszczonych na [www.oid.pl/pliki-do-pobrania.html](http://www.oid.pl/pliki-do-pobrania.html),
- przestrzegania *Wytycznych dla wykonawców w zakresie zasad odbioru robót budowlanych wykonywanych na zlecenie Oświetlenie Uliczne i Drogowe sp. z o.o.* zamieszczonych na [www.oid.pl/pliki-do-pobrania.html](http://www.oid.pl/pliki-do-pobrania.html),
- zakupienia wszystkich materiałów niezbędnych do wykonania zadania,
- uzyskania niezbędnych zgód i uzgodnień z zarządcą drogi, lub terenu na którym znajdują się urządzenia oświetleniowe oraz właścicielami infrastruktury znajdującej się w bezpośrednim sąsiedztwie urządzeń oświetleniowych,
- demontażu, przechowywania i ponownego montażu znaków drogowych oraz wszelkiego rodzaju tablic reklamowych i informacyjnych (jeżeli w zakresie zadania jest demontaż, lub wymiana słupów),
- przedłożenia Zleceniodawcy faktury w terminie 7 dni od daty pozytywnego odbioru wykonanych robót.

**Zleceniodawca:**

- udzieli Zleceniobiorcy upoważnienia do wystąpienia w jego imieniu do Energa-Operator SA w zakresie jednorazowego przygotowania oraz likwidacji miejsca pracy w celu wykonania zakresu robót objętych niniejszym zapytaniem (w przypadku robót na napowietrznej linii wspólnej lub podwieszanej),
- dokona odbioru robót zgodnie z *Wytycznymi dla wykonawców w zakresie zasad odbioru robót budowlanych wykonywanych na zlecenie Oświetlenie Uliczne i Drogowe sp. z o.o.* zamieszczonych na [www.oid.pl/pliki-do-pobrania.html](http://www.oid.pl/pliki-do-pobrania.html),
- ureguluje należność za wykonane zadanie przelewem w terminie 25 dni od daty wpływu do siedziby Spółki prawidłowo wystawionej faktury VAT.

Oferty należy składać na druku formularza pn. „**Formularz ofertowy – roboty budowlane**” dostępnym na stronie internetowej [www.oid.pl](http://www.oid.pl) w zakładce „DO POBRANIA”, na adres: Oświetlenie Uliczne i Drogowe sp. z o. o., ul. Wrocławska 71A, 62-800 Kalisz lub złożyć osobiście w siedzibie Spółki w dni robocze w godz. 8:00-14:00.

**Oferty należy składać do dnia 22.07.2021r.** (decyduje data wpływu oferty do Spółki)

Oferta winna zostać złożona w zamkniętej kopercie opatrzonej dokładnymi danymi oferenta oraz nazwą zadania:

„**OFERTA – dot. m. Koło ul. Witanowskiego, Dąbska, 70686, ul. Witanowskiego, Bogumiła, 70984, ul. Witanowskiego, Sienkiewicza, ul. Toruńska, 70032, 70074, ul. Miodowa, 70962, , gm. Miejską Koło, zapytanie nr TT/T III/...../2021**”

**UWAGA: OFERTY MOGĄ BYĆ SKŁADANE WYŁĄCZNIE DROGĄ POCZTOWĄ LUB W SKRZYŃCE PODAWCZEJ PRZY WEJŚCIU DO SPÓŁKI.**

Informacja o wyborze najkorzystniejszej oferty zostanie zamieszczona na stronie [www.oid.pl](http://www.oid.pl).

Podpisanie umowy nastąpi w siedzibie zamawiającego, w terminie 14 dni od dnia powiadomienia o wyborze najkorzystniejszej oferty.

Wzór umowy znajduje się na stronie [www.oid.pl/pliki-do-pobrania.html](http://www.oid.pl/pliki-do-pobrania.html)

W przypadku nie zawarcia umowy z winy Oferenta w ww. terminie, Spółka ma prawo do wyboru kolejnej najkorzystniejszej oferty.

**WAŻNE:**

Do oferty należy dołączyć wykaz osób, które będą wykonywały ww. prace wg załącznika nr 1 do formularza ofertowego.

Jeśli osoby te nie były wcześniej zgłoszone do Spółki

należy do oferty dołączyć kopie potwierdzone za zgodność z oryginałem:

- zaświadczeń o ukończeniu kursu pracy pod napięciem w urządzeniach i liniach o napięciu do 1kV,
- świadectw kwalifikacyjnych,
- orzeczeń lekarskich o braku przeciwwskazań zdrowotnych do wykonywania pracy na określonym stanowisku.

Zastępca Dyrektora  
ds. Technicznych  
*Jacek Witeczak*

Prezes Zarządu: Maciej Witeczak

Sąd Rejonowy w Poznaniu KRS 000081004 REGON: 250680024 Kapitał zakładowy : 91.496.000 zł NIP : 618-16-07-268

Konta bankowe Santander Bank Polska S.A. 22 1910 1064 0004 8956 4121 0001, Bank Pekao S.A. I O/Kalisz 74124029461111000028733740

**OŚWIETLENIE**

**ULICZNE I DROGOWE SP. Z O.O.**

ul. Wrocławska 71A, 62-800 Kalisz

Tel. **62 598 52 70**

Fax **62 598 52 74**

e-mail: **zarzad@oid.pl**

**[www.oswietlenie.kalisz.pl](http://www.oswietlenie.kalisz.pl)**

**Przebudowa oświetlenia w m. Koło**  
**ul. Sienkiewicza, Michała Rawity-Witanowskiego, Bogumiła, Dąbska, Miodowa oraz Toruńska na terenie**  
**Gm. Miejskiej Koło.**

**1. Zakres rzeczowy:**

**ul. Rawity-Witanowskiego i Dąbska zasilana ze stacji 70686**

- wymiana starych słupów na słupy latarni typu SAL-10 dz Wł1-1,5-4,7-5 A o wys. 10m, anodowane na kolor szary Ci-63, do wkopania, zabezpieczone elastomerem prod. ROSA – **6 szt.**

- wymiana starych słupów na słupy latarni typu SAL-10 dz Wł2-1,5-4,7-5 A o wys. 10m, anodowane na kolor szary Ci-63, do wkopania, zabezpieczone elastomerem prod. ROSA – **1 szt.**

- wymiana starych słupów na słupy latarni typu SAL-10 dz Wł3-1,5-4,7-5 A o wys. 10m anodowane na kolor szary Ci-63, do wkopania, zabezpieczone elastomerem prod. ROSA – **1 szt.**

**ul. Rawity-Witanowskiego i Bogumiła zasilana ze stacji 70984**

- wymiana starych słupów na słupy latarni typu SAL-10 dz Wł1-1,5-4,7-5 A o wys. 10m, anodowane na kolor szary Ci-63, do wkopania, zabezpieczone elastomerem prod. ROSA – **2 szt.**

**ul. Rawity-Witanowskiego i Sienkiewicza zasilana ze stacji 70038**

- wymiana starych słupów na słupy latarni typu SAL-10 dz Wł1-1,5-4,7-5 A o wys. 10m, anodowane na kolor szary Ci-63, do wkopania, zabezpieczone elastomerem prod. ROSA – **7 szt.**

**ul. Toruńska zasilana ze stacji 70032 i 70074**

- wymiana starych słupów na słupy latarni zdemontowane z ul. Rawity-Witanowskiego i Sienkiewicza – **5 szt.**

**ul. Miodowa zasilana ze stacji 70962**

- wymiana starych słupów latarni na słupy typu SAL-K1 ZP anodowany, do wkopania, zabezpieczony elastomerem, w kolorze czarnym C 35 prod. ROSA - **2 szt.**

**We wszystkich lokalizacjach należy przenieść istniejące oprawy na nowe słupy**  
**W przypadku krótkiego przewodu, przewidzieć wymianę na nowy**

Na istniejących linii kablowych oświetlenia ulicznego należy dokonać wymiany słupów latarni. W latarniach do zasilania oprawy zastosować przewód **YDY 750V 2x2,5mm<sup>2</sup>**. Kable w słupach łączyć za pomocą izolowanych złączy kablowych **IZK (komplet)**. Montowane słupy latarni połączyć z przewodem PEN. Załączone mapy stanowią integralną część zadania. Typ słupa do odtworzenia oraz pozostałych urządzeń podany jest w zakresie rzeczowym zadania.

Nawierzchnię należy przywrócić do stanu pierwotnego. Zakup wszystkich materiałów leży po stronie Wykonawcy. Instalowana aparatura, osprzęt, przewody winny posiadać atesty dopuszczające do zastosowania na terenie kraju. Po wykonaniu zapasu kabla, prace zanikające podlegają odbiorowi przez pracownika Spółki.

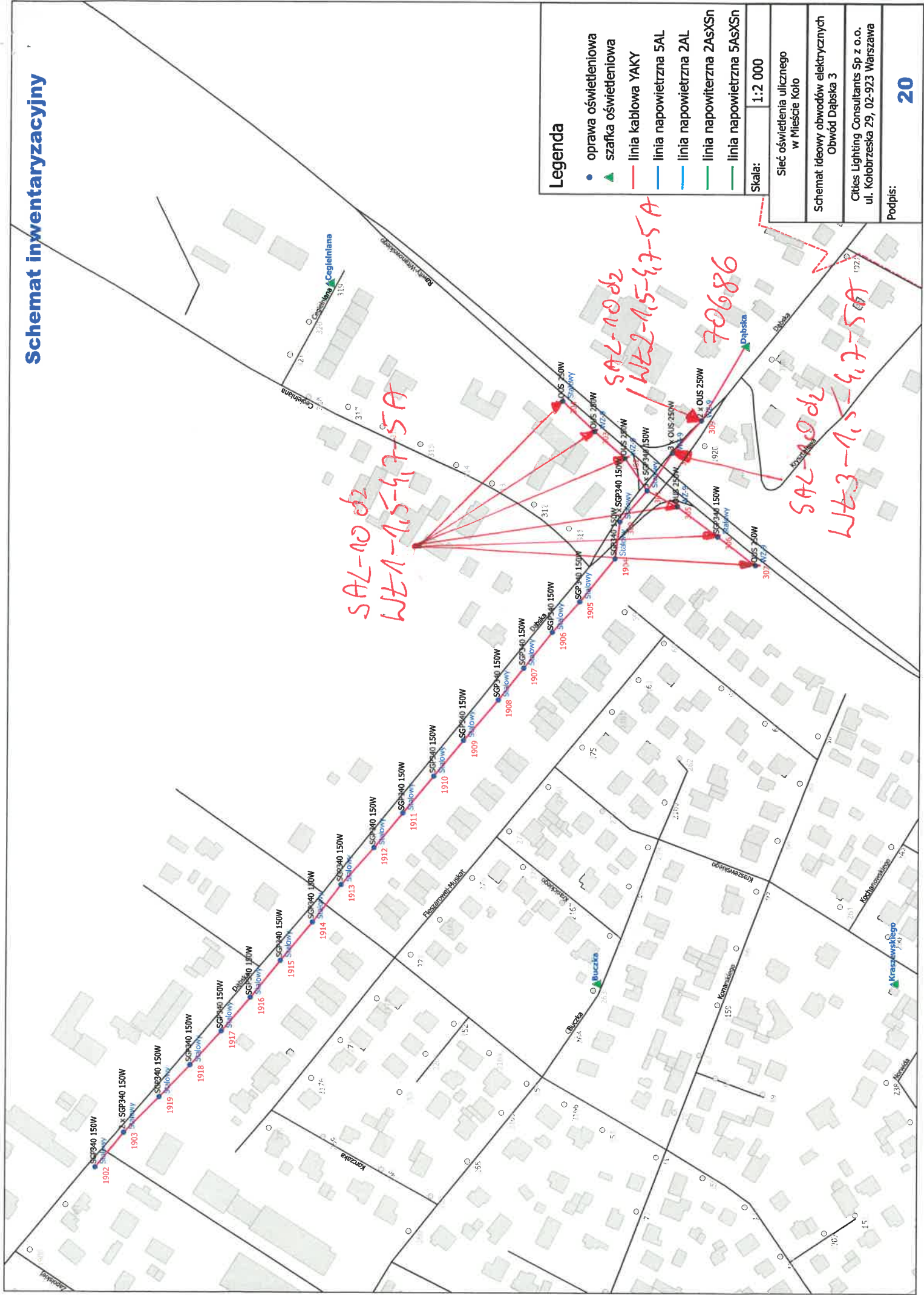
Ze zgłoszeniem do odbioru należy dostarczyć następujące dokumenty:

- protokoły z pomiarów skuteczności ochrony przeciwporażeniowej
- protokoły z pomiarów rezystancji izolacji kabli jeżeli zostały przedłużone
- geodezyjną inwentaryzację powykonawczą

Wzory protokołów dostępne na stronie internetowej Spółki.

**SPECJALISTA**  
ds. Eksploatacji Oświetlenia  
*Patryk Rutecki*

# Schemat inwentarycyjny



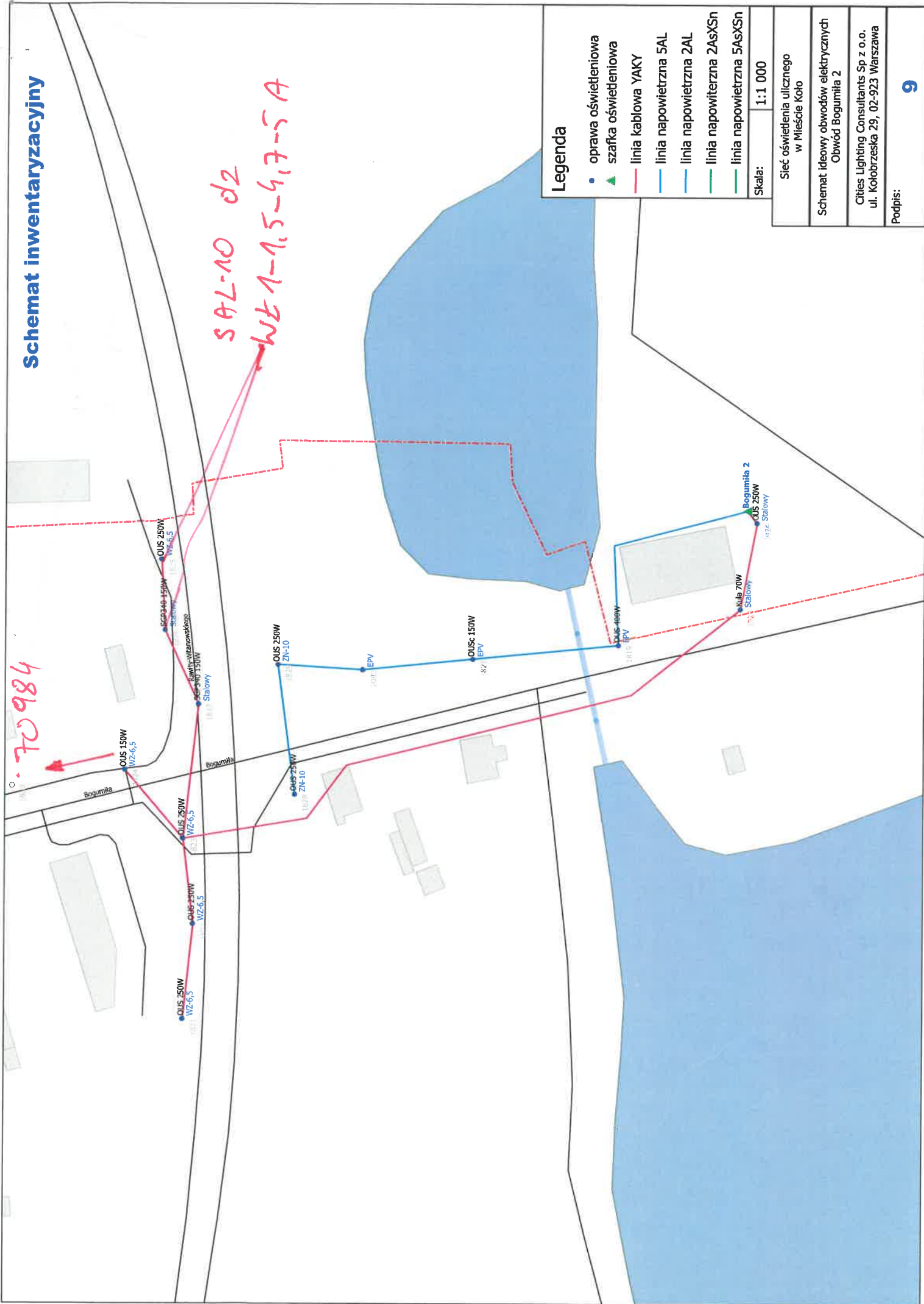
## Legenda

- oprawa oświetleniowa
- ▲ szafka oświetleniowa
- linia kablowa YAKY
- linia napowietrzna 5AL
- linia napowietrzna 2AL
- linia napowietrzna 2AsXSn
- linia napowietrzna 5AsXSn

Skala: 1:2 000

Sieć oświetlenia ulicznego w Mieście Koto
Schemat ideowy obwodów elektrycznych Obwód Dąbska 3
Cities Lighting Consultants Sp z o.o. ul. Kolobrzeska 29, 02-973 Warszawa
Podpis:

# Schemat inwentaryacyjny



SAL-10 dz  
WT 1-1,5-4,7-5 A

70984

## Legenda

- oprawa oświetleniowa
- ▲ szafka oświetleniowa
- linia kablowa YAKY
- linia napowietrzna 5AL
- linia napowietrzna 2AL
- linia napowietrzna 2AsXSn
- linia napowietrzna 5AsXSn

Skala: 1:1 000

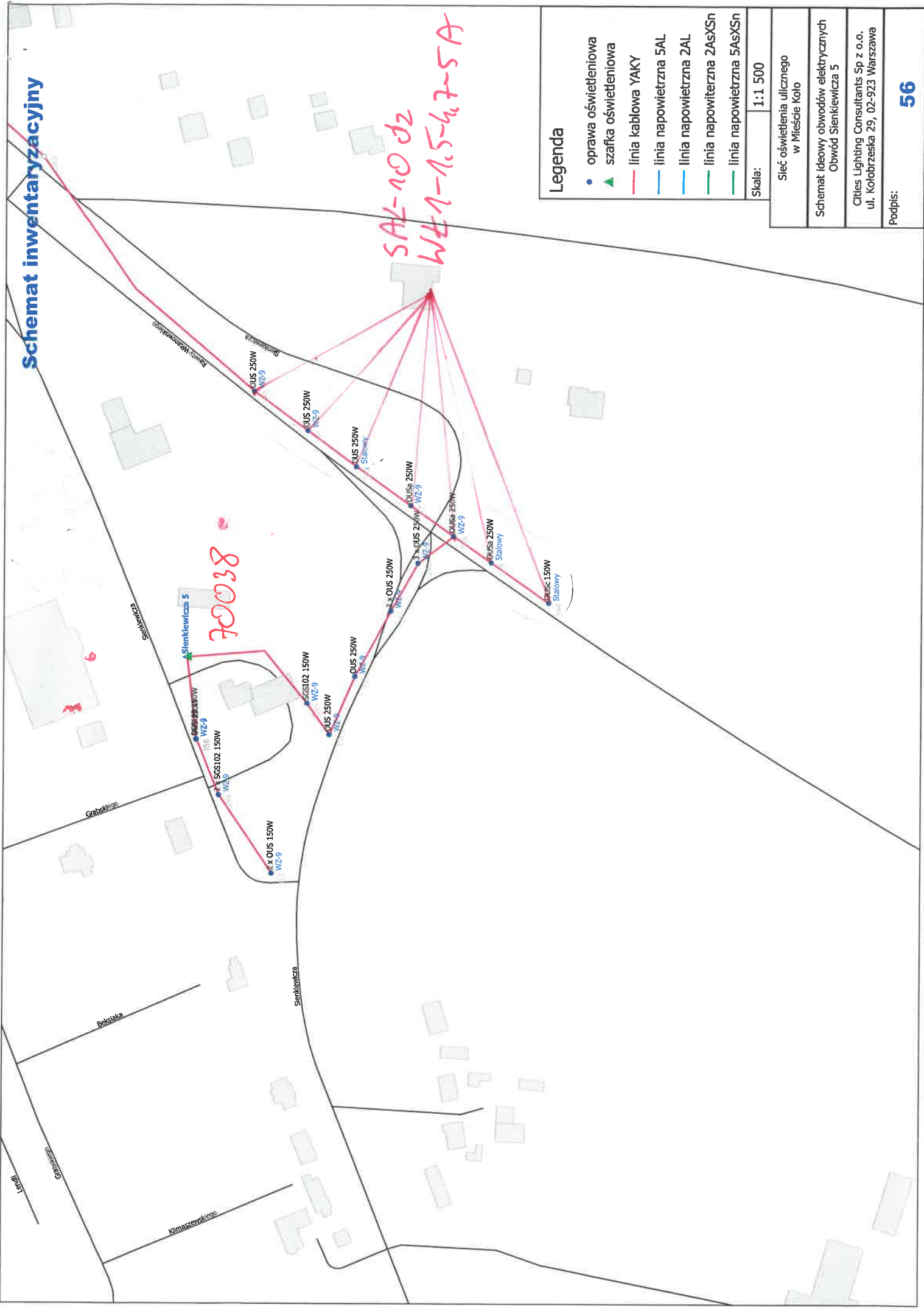
Sieć oświetlenia ulicznego  
w Mieście Koło

Schemat ideowy obwodów elektrycznych  
Obwód Bogumiła 2

Cities Lighting Consultants Sp z o.o.  
ul. Kołobrzeska 29, 02-923 Warszawa

Podpis: **9**

# Schemat inwentaryzacyjny



## Legenda

- oprawa oświetleniowa
- ▲ szafka oświetleniowa
- linia kablowa YAKY
- linia napowietrzna 5AL
- linia napowietrzna 2AL
- linia napowietrzna 2AsXSn
- linia napowietrzna 5AsXSn

Skala: 1:1 500

Sieć oświetlenia ulicznego w Mieście Koło	
Schemat ideowy obwodów elektrycznych Obwód Sienkiewicza 5	
Cities Lighting Consultants Sp z o.o. ul. Kołobrzeska 29, 02-923 Warszawa	
Podpis:	<b>56</b>

# Schemat inwentarycyjny

*stop typu W2  
do szyniany  
na stop 5 tablicy*

## Legenda

- oprawa oświetleniowa
- ▲ szafka oświetleniowa
- linia kablowa YAKY
- linia napowietrzna 5AL
- linia napowietrzna 2AL
- linia napowietrzna 2ASXSn
- linia napowietrzna 5ASXSn

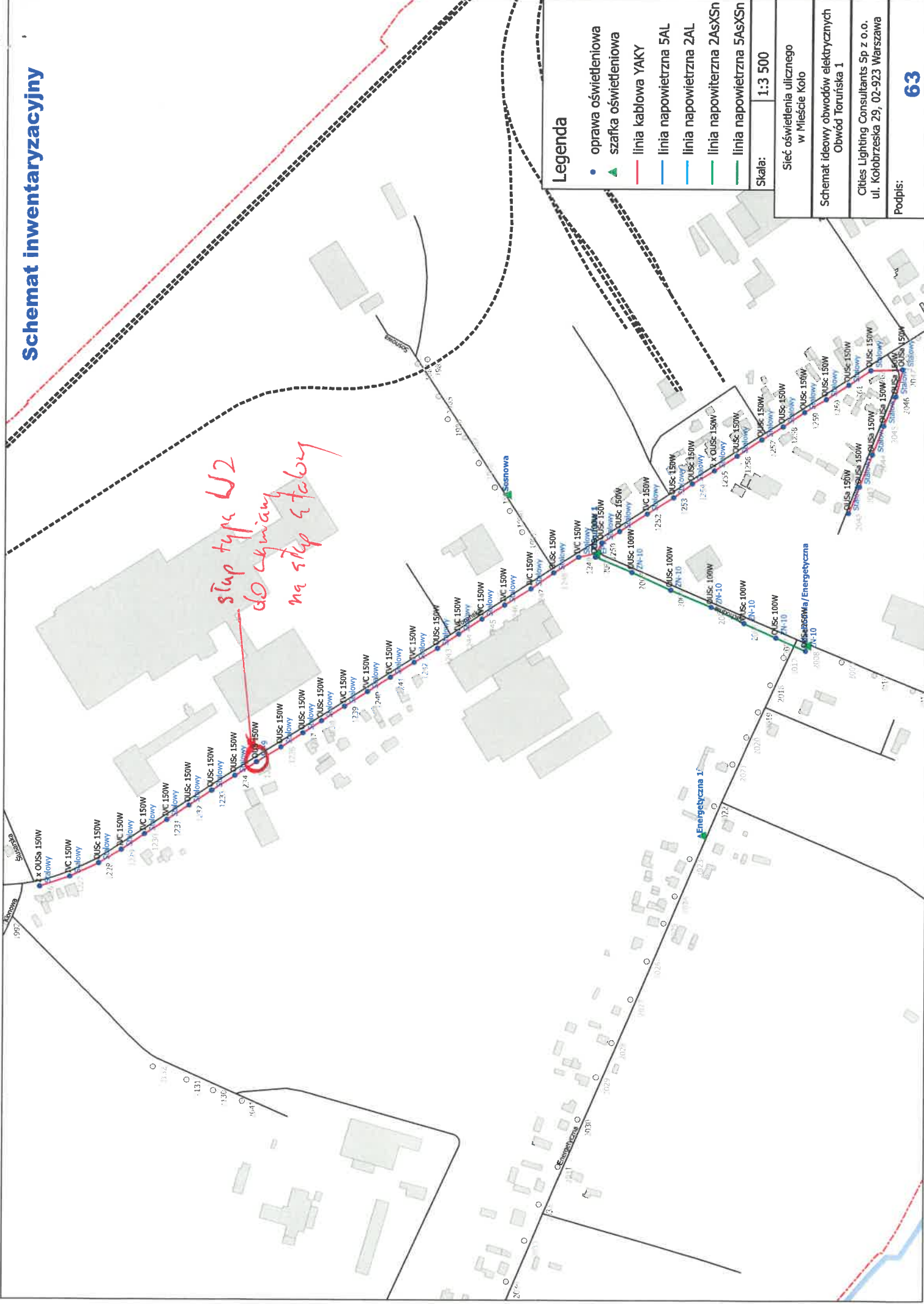
Skala: 1:3 500

Sieć oświetlenia ulicznego  
w Mieście Koło

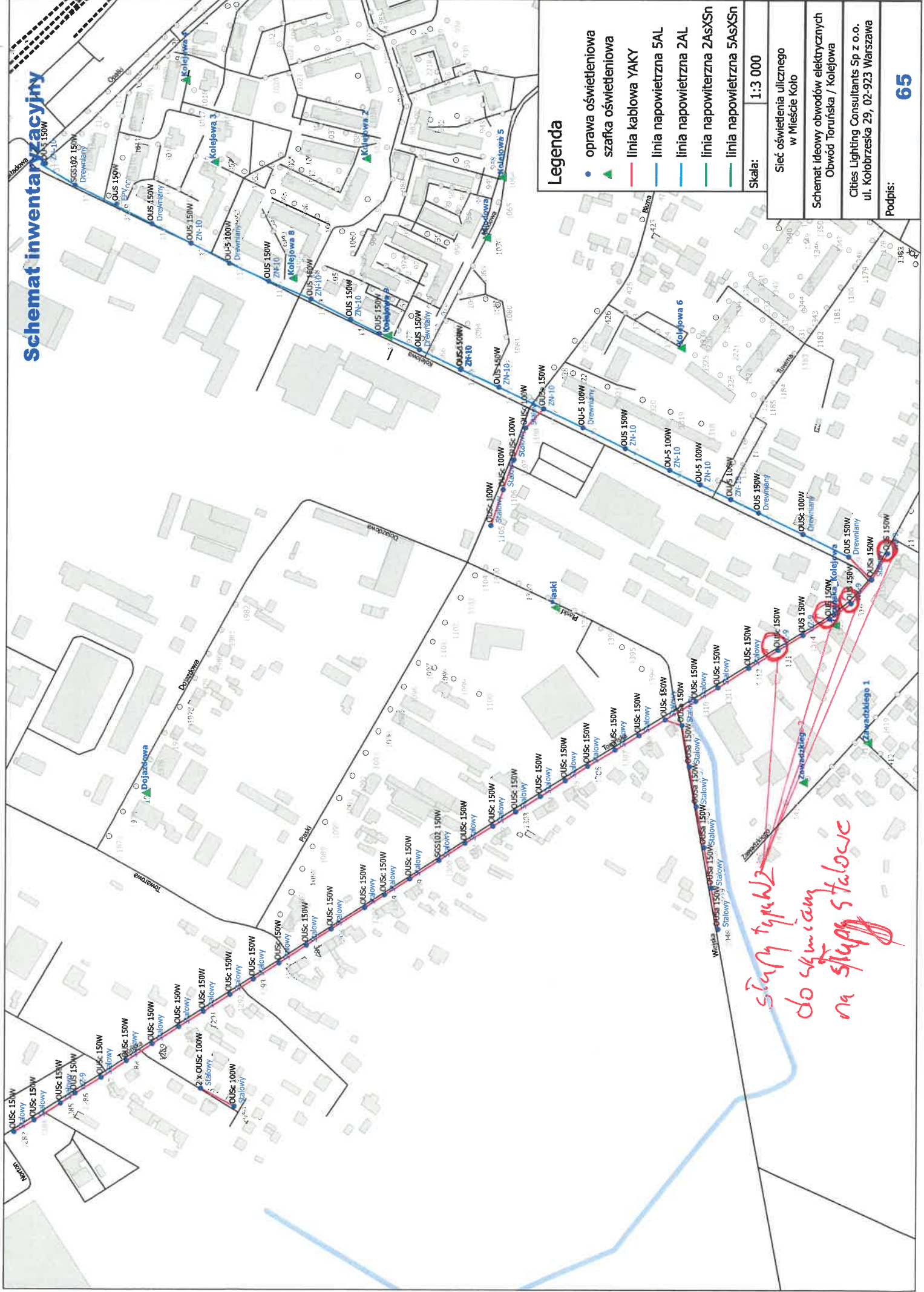
Schemat ideowy obwodów elektrycznych  
Obwód Toruńska 1

Cities Lighting Consultants Sp z o.o.  
ul. Kołobrzeska 29, 02-923 Warszawa

Podpis: **63**



# Schemat inwentaryzacyjny



## Legenda

- oprawa oświetleniowa
- ▲ szafka oświetleniowa
- linia kablowa YAKY
- linia napowietrzna 5AL
- linia napowietrzna 2AL
- linia napowietrzna 2ASXSn
- linia napowietrzna 5ASXSn

Skala: 1:3 000

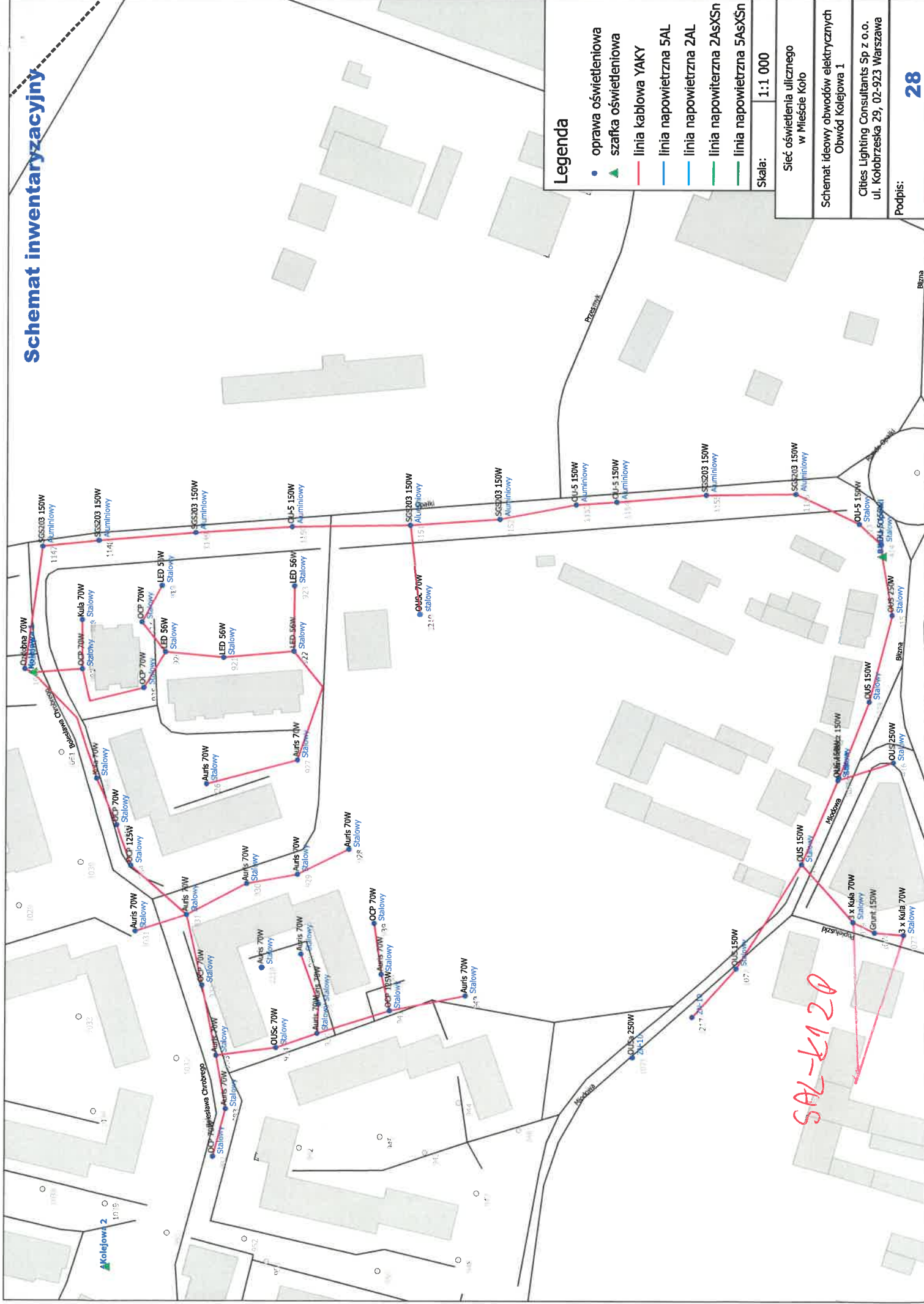
Sieć oświetlenia ulicznego  
w Mieście Koło

Schemat ideowy obwodów elektrycznych  
Obwód Toruńska / Kolejowa

Cities Lighting Consultants Sp z o.o.  
ul. Kolobrzeska 29, 02-923 Warszawa

Podpis:

# Schemat inwentarycyjny



## Legenda

- oprawa oświetleniowa
- ▲ szafka oświetleniowa
- linia kablowa YAKY
- linia napowietrzna 5AL
- linia napowietrzna 2AL
- linia napowietrzna 2AsXSn
- linia napowietrzna 5AsXSn

Skala: 1:1 000

Sieć oświetlenia ulicznego  
w Mieście Koło

Schemat ideowy obwodów elektrycznych  
Obwód Kolejowa 1

Cities Lighting Consultants Sp z o.o.  
ul. Kolobrzeka 29, 02-923 Warszawa

Podpis: **28**

*SAL-K120*