

Zapytanie ofertowe

(roboty budowlane)

na wykonanie zadania pn.: **Montaż opraw oświetleniowych (2 szt.) na terenie gm. Dobra m. Piekary st. 60869, Zborów st. 60410**, w zakresie zgodnym z załącznikiem stanowiącym integralną część zapytania.

Dodatkowe informacje odnośnie zakresu prac można uzyskać od p. Sławomira Mielcarka, tel. 062 598 52 81 604 415 521

Zleceniobiorca zobowiązany będzie do:

- przestrzegania *Wytycznych dla wykonawców przy wykonywaniu robót budowlanych na sieciach wspólnych na zlecenie Oświetlenie Uliczne i Drogowe sp. z o.o.* zamieszczonych na www.oid.pl/pliki-do-pobrania.html,
- przestrzegania *Wytycznych dla wykonawców przy wykonywaniu robót budowlanych na sieciach wydzielonych na zlecenie Oświetlenie Uliczne i Drogowe sp. z o.o.* zamieszczonych na www.oid.pl/pliki-do-pobrania.html,
- przestrzegania *Wytycznych dla wykonawców w zakresie zasad odbioru robót budowlanych wykonywanych na zlecenie Oświetlenie Uliczne i Drogowe sp. z o.o.* zamieszczonych na www.oid.pl/pliki-do-pobrania.html,
- zakupienia wszystkich materiałów niezbędnych do wykonania zadania,
- uzyskania niezbędnych zgód i uzgodnień z zarządcą drogi, lub terenu na którym znajdują się urządzenia oświetleniowe oraz właścicielami infrastruktury znajdującej się w bezpośrednim sąsiedztwie urządzeń oświetleniowych,
- demontażu, przechowywania i ponownego montażu znaków drogowych oraz wszelkiego rodzaju tablic reklamowych i informacyjnych (jeżeli w zakresie zadania jest demontaż, lub wymiana słupów),
- przedłożenia Zleceniodawcy faktury w terminie 7 dni od daty pozytywnego odbioru wykonanych robót.

Zleceniodawca:

- udzieli Zleceniobiorcy upoważnienia do wystąpienia w jego imieniu do Energa-Operator SA w zakresie jednorazowego przygotowania oraz likwidacji miejsca pracy w celu wykonania zakresu robót objętych niniejszym zapytaniem (w przypadku robót na napowietrznej linii wspólnej lub podwieszanej),
- dokona odbioru robót zgodnie z *Wytycznymi dla wykonawców w zakresie zasad odbioru robót budowlanych wykonywanych na zlecenie Oświetlenie Uliczne i Drogowe sp. z o.o.* zamieszczonych na www.oid.pl/pliki-do-pobrania.html,
- ureguluje należność za wykonane zadanie przelewem w terminie 25 dni od daty wpływu do siedziby Spółki prawidłowo wystawionej faktury VAT.

Oferty należy składać na druku formularza pn. „**Formularz ofertowy – roboty budowlane**” dostępnym na stronie internetowej www.oid.pl w zakładce „DO POBRANIA”, na adres: Oświetlenie Uliczne i Drogowe sp. z o.o., ul. Wrocławska 71A, 62-800 Kalisz lub złożyć osobiście w siedzibie Spółki w dni robocze w godz. 8:00-14:00.

Oferty należy składać do dnia 14.06.2021r. (decyduje data wpływu oferty do Spółki)

Oferta winna zostać złożona w zamkniętej kopercie opatrzonej dokładnymi danymi oferenta oraz nazwą zadania: „**OFERTA – dot. m. Piekary, Zborów, st. 60869, 60410, gm. Dobra, zapytanie nr TT/T I/1370/2021**”

UWAGA: OFERTY MOGA BYĆ SKŁADANE WYŁĄCZNIE DROGĄ POCZTOWĄ LUB W SKRZYŃCE PODAWCZEJ PRZY WEJŚCIU DO SPÓŁKI.

Informacja o wyborze najkorzystniejszej oferty zostanie zamieszczona na stronie www.oid.pl.

Podpisanie umowy nastąpi w siedzibie zamawiającego, w terminie 14 dni od dnia powiadomienia o wyborze najkorzystniejszej oferty. Wzór umowy znajduje się na stronie www.oid.pl/pliki-do-pobrania.html

W przypadku nie zawarcia umowy z winy Oferenta w ww. terminie, Spółka ma prawo do wyboru kolejnej najkorzystniejszej oferty.

WAŻNE:

Do oferty należy dołączyć wykaz osób, które będą wykonywały ww. prace wg załącznika nr 1 do formularza ofertowego. Jeśli osoby te nie były wcześniej zgłoszone do Spółki

należy do oferty dołączyć kopie potwierdzone za zgodność z oryginałem:

- zaświadczeń o ukończeniu kursu pracy pod napięciem w urządzeniach i liniach o napięciu do 1kV,
- świadectw kwalifikacyjnych,
- orzeczeń lekarskich o braku przeciwwskazań zdrowotnych do wykonywania pracy na określonym stanowisku.

Zastępca Dyrektora
ds. Technicznych

Jacek Witczak

Prezes Zarządu: Maciej Witczak

Sąd Rejonowy w Poznaniu KRS 000081004 REGON: 250680024 Kapitał zakładowy: 91496.000 zł NIP: 618-16-07-268

Konta bankowe Santander Bank Polska S.A. 22 1910 1064 0004 8956 4121 0001. Bank Pekao S.A. I O/Kalisz 7412402946111000028733740

I. Montaż opraw oświetleniowych na terenie gm. Dobra m. Piekary stacja 60869 i Zborów stacja 60410.

Zakres rzeczowy:

1. Dobra, Piekary zasilanie ze stacji 60869 linia napowietrzna wspólna słup 2/3:
 - Montaż nowego wysięgnika stalowego, ocynkowanego o wysięgu 1,5 m, 5° 1 szt.
 - Montaż nowej oprawy oświetlenia typu BGP281 T25 1xLED45-4S/740 DN10 28,5 W wyposażonej w system zdalnego nadzoru CityTouch z abonamentem na 10 lat 1 kpl.
2. Dobra, Zborów zasilanie ze stacji 60410 linia napowietrzna wspólna słup 2/7:
 - Montaż nowego wysięgnika stalowego, ocynkowanego o wysięgu 1,5 m, 5° 1 szt.
 - Montaż nowej oprawy oświetlenia typu BGP281 T25 1xLED45-4S/740 DN10 28,5 W wyposażonej w system zdalnego nadzoru CityTouch z abonamentem na 10 lat 1 kpl.

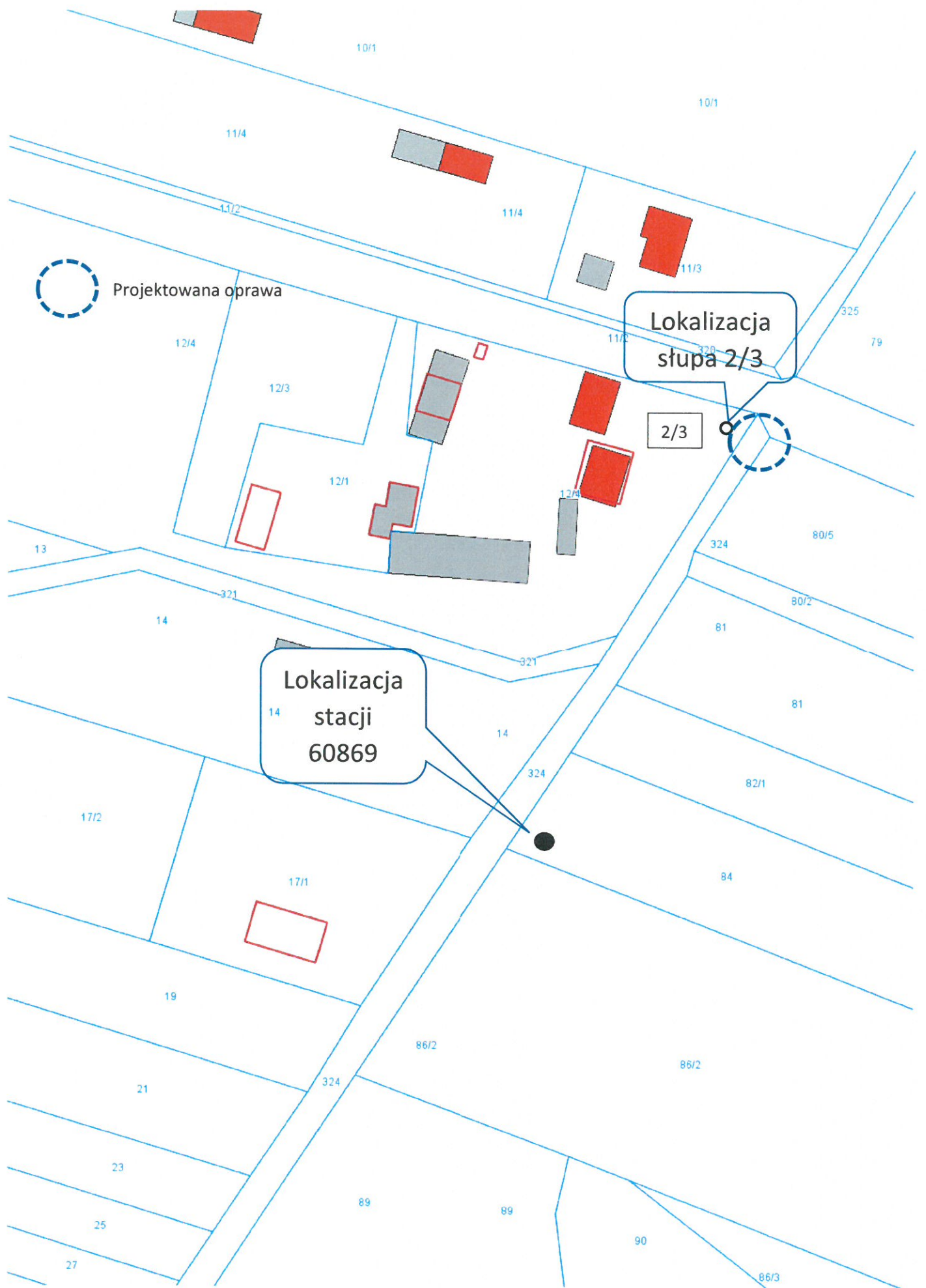
Opis techniczny:

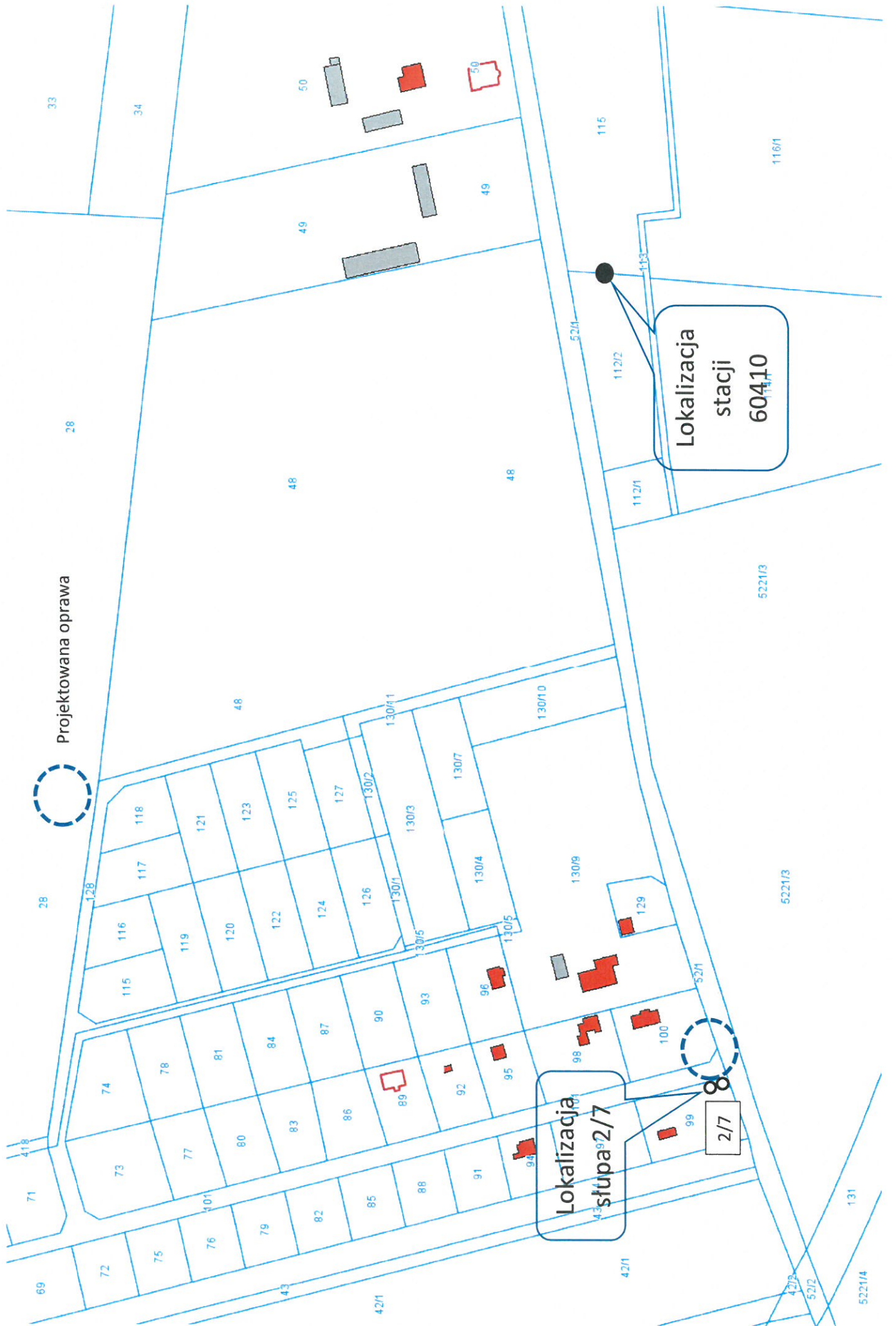
1. Montaż opraw oświetleniowych.

Na wymienionych słupach napowietrznej linii wspólnej zamontować wysięgniki stalowe, ocynkowane o wysięgu 1,5 m, 5°. Wysięgniki montować nad linią nn. W wysięgnikach do zasilania opraw zastosować przewód YDY o okrągłym przekroju powłoki zewnętrznej umożliwiający hermetyczne połączenie z oprawą. Przewód połączyć z linią oświetleniową przy pomocy izolowanych gniazd typu BZO wyposażonych w wkładkę topikową o wartości 2 A. Na wysięgnikach zamontować oprawy uliczne zgodnie z instrukcją instalacji dostarczoną przez producenta. Należy zwrócić uwagę na prawidłowy kąt ustawienia opraw względem drogi oraz na szczelność zamknięcia obudowy opraw.

Ze zgłoszeniem do odbioru należy dostarczyć następujące dokumenty:

- schemat powykonawczy (należy oznaczyć typy latarni, opraw i przewodów linii zasilającej wszystkich urządzeń zasilanych ze stacji wymienionych w zakresie rzeczowym zadania) odzwierciedlający uwarunkowania geograficzne (ulice, skrzyżowania, budynki użyteczności publicznej itp.);
- atesty i certyfikaty zabudowanych materiałów, dla których nie podano typu;
- protokół odbioru pasa drogowego (jeżeli zarządca drogi wyda takie postanowienie).





Projektowana oprawa

Lokalizacja stacji 60410

Lokalizacja słupa 2/7

2/7

33

34

48

49

50

115

116/1

28

48

48

112/1

112/2

52/1

112/1

5221/3

28

128

118

117

121

123

125

127

130/2

130/1

130/3

130/7

130/10

116

119

120

122

124

126

130/1

130/5

130/4

130/9

130/8

129

5221/3

71

74

78

81

84

87

90

93

96

98

100

5221/3

69

72

75

76

79

82

85

88

91

94

95

99

42/1

42/1

42/2

52/2

5221/4

131