

**Zapytanie ofertowe**  
(dokumentacja projektowa)

na wykonanie dokumentacji projektowej pn.: **Budowa sieci elektroenergetycznej do 1 kV w zakresie oświetlenia zewnętrznego w m. Stradomia Dolna ul. Kasztanowa, 30792, gm. Dziadowa Kłoda**, wraz ze sprawowaniem nadzoru autorskiego w trakcie realizacji robót.

Dokumentację projektową należy wykonać zgodnie z warunkami technicznymi nr WTS 29/II/2021 z dnia 24.05.2021r. stanowiącymi integralną część zapytania.

Dodatkowe informacje odnośnie zakresu prac można uzyskać od p. Mikołaja Kuncmana, tel. 062 598 64 19 lub 696 122 575

Oferty należy składać na druku formularza pn. „**Formularz ofertowy – wykonanie projektu**” dostępnym na stronie internetowej <http://www.ouid.pl/pliki-do-pobrania>, na adres: Oświetlenie Uliczne i Drogowe sp. z o. o., ul. Wrocławska 71A, 62-800 Kalisz lub złożyć osobiście w siedzibie Spółki w dni robocze w godz. 8:00-14:00.

**Oferty należy składać do dnia 02.06.2021r.** (decyduje data wpływu oferty do Spółki)

Oferta winna zostać złożona w zamkniętej kopercie opatrzonej dokładnymi danymi oferenta oraz nazwą zadania: „**OFERTA – dot. dokumentacji w m. Stradomia Dolna ul. Kasztanowa, 30792, gm. Dziadowa Kłoda, zapytanie nr TT/T II/.....<sup>M74</sup>/2021**”

**UWGA: OFERTY MOGĄ BYĆ SKŁADANE WYŁĄCZNIE DROGĄ POCZTOWĄ LUB W SKRZYNCIE PODAWCZEJ PRZY WEJŚCIU DO SPÓŁKI.**

**Przed podpisaniem umowy, Wykonawca zobowiązany jest do dostarczenia uprawnień budowlanych oraz aktualnego zaświadczenia o przynależności do Polskiej Izby Inżynierów Budownictwa.**

Informacja o wyborze najkorzystniejszej oferty zostanie zamieszczona na stronie [www.ouid.pl](http://www.ouid.pl).

Podpisanie umowy nastąpi w siedzibie zamawiającego, w terminie 14 dni od dnia powiadomienia o wyborze najkorzystniejszej oferty. Wzór umowy znajduje się na stronie [www.ouid.pl/pliki-do-pobrania.html](http://www.ouid.pl/pliki-do-pobrania.html)

W przypadku nie zawarcia umowy z winy Oferenta w ww. terminie, Spółka ma prawo do wyboru kolejnej najkorzystniejszej oferty.

Zastępca Dyrektora  
ds. Technicznych  
*Jacek Witczak*

Prezes Zarządu: Maciej Witczak

Sąd Rejonowy w Poznaniu KRS 0000081004 REGON: 250680024 Kapitał zakładowy : 91.496.000 zł NIP : 618-16-07-268

Konta bankowe Santander Bank Polska S.A. 22 1910 1064 0004 8956 4121 0001, Bank Pekao S.A. I O/Kalisz 7412402946111000028733740

**OŚWIETLENIE**  
**ULICZNE I DROGOWE SP. Z O.O.**  
ul. Wrocławska 71A, 62-800 Kalisz

Tel. **62 598 52 70**  
Fax **62 598 52 74**  
e-mail: **zarzad@ouid.pl**

[www.oswietlenie.kalisz.pl](http://www.oswietlenie.kalisz.pl)

**Warunki techniczne**

dot. wykonania projektu budowy sieci elektroenergetycznej do 1 kV  
w zakresie oświetlenia zewnętrznego

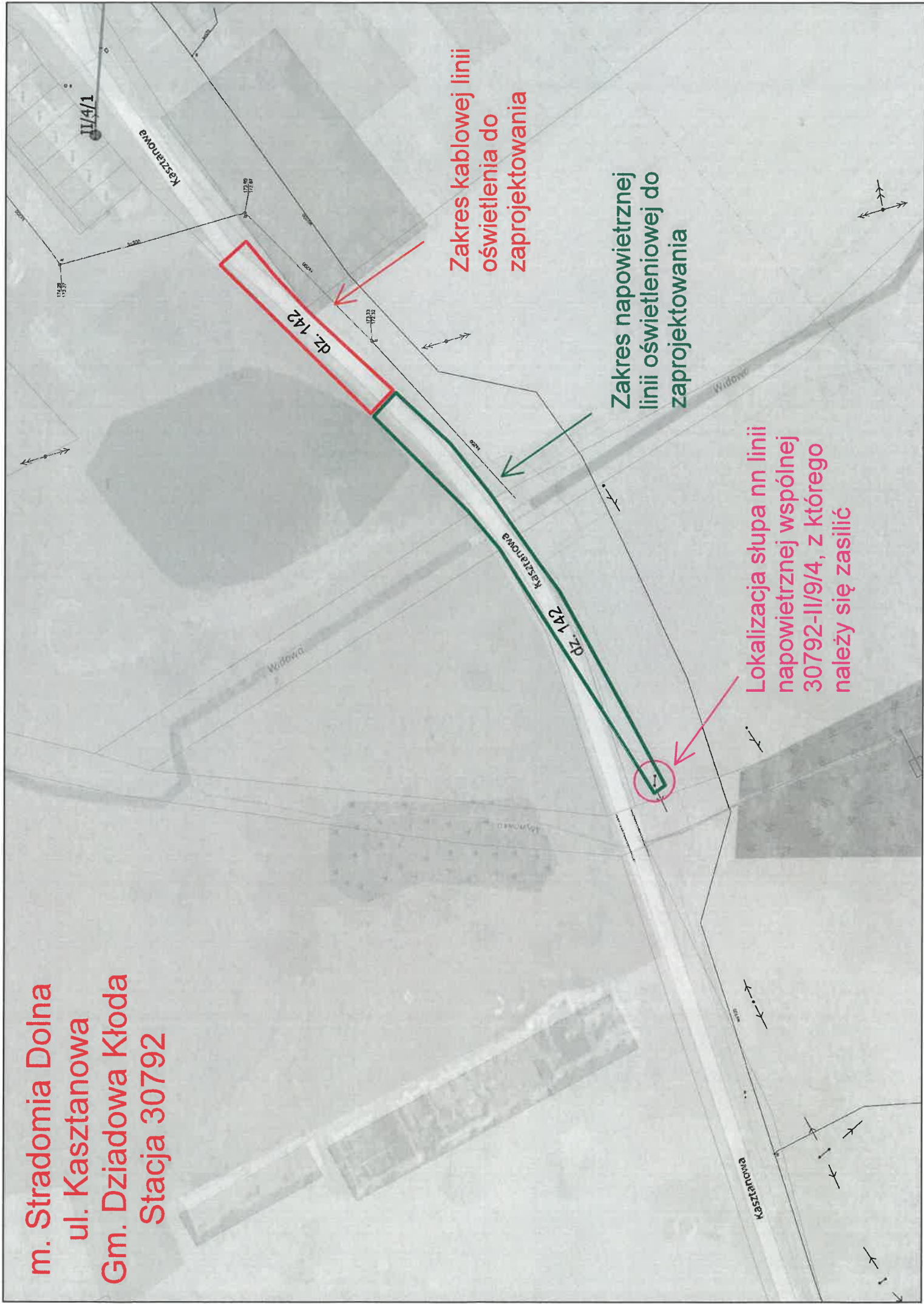
1. Adres inwestycji:  
gmina: Dziadowa Kłoda  
miejscowość: Stradomia Dolna  
nazwa ulicy: Kasztanowa
2. Rodzaj projektowanej linii: kablowa i napowietrzna.
  - a) typ przewodu/kabla zasilającego: dla linii kablowej kabel typu YAKXS o przekroju zgodnym z obliczeniami lecz nie mniejszym niż 4x25mm<sup>2</sup>, dla linii napowietrznej przewód izolowany typu AsXS<sub>n</sub> o przekroju zgodnym z obliczeniami lecz nie mniejszym niż 25mm<sup>2</sup>.
  - b) dodatkowe parametry linii zasilającej: brak.
  - c) w przypadku linii kablowej na projektowanych kablach należy umieścić oznaczniki zawierające: „Oświetlenie, typ kabla, nr stacji zasilającej, trasa kabla (początek – koniec danego odcinka), rok budowy”.
3. Orientacyjna długość projektowanej linii kablowej 50 m, linii napowietrznej wydzielonej 100 m, linii napowietrznej wspólnej 0 m.
4. Nr stacji zasilającej: 30792, nr istniejącego PZ 0533
5. Miejsce zasilania: Istniejący słup 30792-II/9/4 nn linii napowietrznej wspólnej.
6. Rodzaj zasilania: jednofazowe
7. Parametry szafy oświetleniowej:
  - a) istniejąca szafa,
  - b) rodzaj projektowanej szafy: nie dotyczy,
  - c) materiał obudowy: nie dotyczy,
  - d) barwa obudowy: nie dotyczy
  - e) minimalny stopień szczelności: IP nie dotyczy
  - f) minimalna odporność na udary: IK nie dotyczy
  - g) miejsce montażu: nie dotyczy,
  - h) rodzaj sterowania: nie dotyczy,
  - i) rodzaj zabezpieczenia przedlicznikowego: nie dotyczy,
  - j) rodzaj zabezpieczeń obwodowych: nie dotyczy,
  - k) ilość obwodów szafy oświetleniowej: nie dotyczy,
  - l) w przypadku projektowanej szafy, winna ona posiadać możliwość zamontowania zamka/wkładki w systemie Master-Key,
  - m) istniejącą szafę oświetleniową w razie potrzeby dostosować do zmiany mocy zainstalowanej.
8. Parametry projektowanych słupów:
  - a) materiał: aluminium anodowane,
  - b) wysokość montażu oprawy w metrach: 8,
  - c) sposób montażu w gruncie: do wkopania,
  - d) kolor: C-0 naturalny
  - e) inne parametry: Dla linii napowietrznej słupy żelbetowe wirowane typu E, o wytrzymałości wynikającej z obliczeń
  - f) typ słupa: nie dotyczy
  - g) w przypadku projektowanych słupów, kable w słupach należy łączyć za pomocą izolowanych złącz kablowych z wkładkami bezpiecznikowymi typu D01.

- h) projektowane słupy należy oznakować aluminiowymi, żółtymi tabliczkami z tłoczonymi, czarnymi napisami firmy Multi-tab. Treść tabliczek ustalić z Oświetlenie Uliczne i Drogowe sp. z o.o. Tabliczki należy zamontować na słupach od strony drogi na wysokości od 2 do 2,5m taśmą stalową, nierdzewną.
9. Parametry wysięgników dla linii napowietrznej:
- materiał: stalowe ocynkowane
  - inne: nie dotyczy,
  - wysięgniki montować w taki sposób aby oprawy znajdowały się nad przewodami linii nn.
10. Parametry opraw:
- rodzaj źródła światła: LED, temperatura barwowa 4000 K,
  - stopień ochrony przeciwporażeniowej: II,
  - klasa szczelności dla całej oprawy: IP 66,
  - minimalna odporność na udary: IK 09
  - materiał: aluminium,
  - typ oprawy: Unistreet GEN2,
  - system zarządzania: City Touch z abonamentem na 10 lat,
  - inne uwagi: brak.
11. Parametry przewodów zasilających oprawy w słupach/wysięgnikach: YDY 2x2,5mm<sup>2</sup> 450/700V.
12. Rodzaj zabezpieczeń bezpiecznikowych dla opraw: dla linii kablowej izolowane złącza kablowe IZK z wkładkami D01, a dla linii napowietrznej izolowane gniazda bezpiecznikowe typu BZO.
13. Ochrona przeciwprzepięciowa: dla linii napowietrznej ograniczniki przepięć o napięciu pracy trwałej 0,28kV i znamionowym prądzie wyładowczym 5kA.
14. Układ zasilania: TN-C.
15. Do obliczeń fotometrycznych należy przyjąć klasę oświetleniową dla drogi: M5, dla chodników: nie dotyczy oraz współczynnik konserwacji równy: 0,8.
16. W przypadku projektowania urządzeń oświetleniowych na konstrukcjach wsporczych (słupach) będących własnością ENERGA-OPERATOR SA, dokumentację należy bezwzględnie uzgodnić z właściwym terytorialnie Rejonowym Zakładem Dystrybucji.
17. Projektowane linie oświetleniowe, kablowe lub napowietrzne, wydzielone w miarę możliwości projektować w pasie drogowym lub na innych terenach publicznych.
18. Należy stosować wyłącznie urządzenia i materiały dopuszczone do stosowania na terenie kraju.
19. Demontaże: nie dotyczy.
20. Pozostałe uwagi: brak
21. Dla linii kablowych oraz linii napowietrznych, wydzielonych dokumentacja projektowa podlega następującym sprawdzeniom przez Oświetlenie Uliczne i Drogowe sp. z o.o. w Kaliszu:
- wstępnemu, gdzie do uzgodnienia na początku prac projektowych należy przedłożyć:
    - w wersji papierowej w 1 egz.: wykonane obliczenia oświetleniowe, mapę z lokalizacją latarni, wykaz właścicieli działek objętych inwestycją,
    - w wersji elektronicznej: plik w formacie EVO wykonanych obliczeń oświetleniowych,
  - końcowemu, gdzie do uzgodnienia przed wystąpieniem o wydanie pozwolenia na budowę lub dokonania zgłoszenia wykonania robót budowlanych, należy przedłożyć w wersji papierowej 2 egz. kompletnego w rozumieniu Prawa Budowlanego projektu budowlano-wykonawczego oraz kosztorys inwestorski.
22. Dla linii napowietrznych, wspólnych dokumentacja projektowa podlega sprawdzeniu przez Oświetlenie Uliczne i Drogowe sp. z o.o. w Kaliszu w zakresie:
- dokumentów określonych w piśmie nr: nie dotyczy,
  - opisu technicznego, zawierającego obliczenia elektryczne,
  - planu sytuacyjnego zawierającego cały obiekt zasilany z danego PZ,
  - schematu jednokreskowego,
  - obliczeń fotometrycznych.
23. Załączniki: Plan sytuacyjny.

Zastępca Dyrektora  
ds. Technicznych  
*Jacek Witczak*

Opracował: Mikołaj Kuncman.

m. Stradomia Dolna  
ul. Kasztanowa  
Gm. Dziadowa Kłoda  
Stacja 30792



Zakres kablowej linii oświetlenia do zaprojektowania

Zakres napowietrznej linii oświetleniowej do zaprojektowania

Lokalizacja słupa nn linii napowietrznej wspólnej 30792-II/9/4, z którego należy się zasilić