

## Zapytanie ofertowe

(roboty budowlane)

na wykonanie zadania pn.: **Montaż szafki oświetleniowej w m. Morawin st. 15640 gm. Ceków Kolonia**, w zakresie zgodnym z załącznikiem stanowiącym integralną część zapytania.

Dodatkowe informacje odnośnie zakresu prac można uzyskać od p. Sławomira Mielcarka, tel. 062 598 52 81 lub 604 415 521

**Zleceniobiorca** zobowiązany będzie do:

- przestrzegania *Wytycznych dla wykonawców przy wykonywaniu robót budowlanych na sieciach wspólnych na zlecenie Oświetlenie Uliczne i Drogowe sp. z o.o.* zamieszczonych na [www.oid.pl/pliki-do-pobrania.html](http://www.oid.pl/pliki-do-pobrania.html),
- przestrzegania *Wytycznych dla wykonawców przy wykonywaniu robót budowlanych na sieciach wydzielonych na zlecenie Oświetlenie Uliczne i Drogowe sp. z o.o.* zamieszczonych na [www.oid.pl/pliki-do-pobrania.html](http://www.oid.pl/pliki-do-pobrania.html),
- przestrzegania *Wytycznych dla wykonawców w zakresie zasad odbioru robót budowlanych wykonywanych na zlecenie Oświetlenie Uliczne i Drogowe sp. z o.o.* zamieszczonych na [www.oid.pl/pliki-do-pobrania.html](http://www.oid.pl/pliki-do-pobrania.html),
- zakupienia wszystkich materiałów niezbędnych do wykonania zadania,
- uzyskania niezbędnych zgód i uzgodnień z zarządcą drogi, lub terenu na którym znajdują się urządzenia oświetleniowe oraz właścicielami infrastruktury znajdującej się w bezpośrednim sąsiedztwie urządzeń oświetleniowych,
- demontażu, przechowywania i ponownego montażu znaków drogowych oraz wszelkiego rodzaju tablic reklamowych i informacyjnych (jeżeli w zakresie zadania jest demontaż, lub wymiana słupów),
- przedłożenia Zleceniodawcy faktury w terminie 7 dni od daty pozytywnego odbioru wykonanych robót.

**Zleceniodawca:**

- udzieli Zleceniobiorcy upoważnienia do wystąpienia w jego imieniu do Energa-Operator SA w zakresie jednorazowego przygotowania oraz likwidacji miejsca pracy w celu wykonania zakresu robót objętych niniejszym zapytaniem (w przypadku robót na napowietrznej linii wspólnej lub podwieszanej),
- dokona odbioru robót zgodnie z *Wytycznymi dla wykonawców w zakresie zasad odbioru robót budowlanych wykonywanych na zlecenie Oświetlenie Uliczne i Drogowe sp. z o.o.* zamieszczonych na [www.oid.pl/pliki-do-pobrania.html](http://www.oid.pl/pliki-do-pobrania.html),
- ureguluje należność za wykonane zadanie przelewem w terminie 25 dni od daty wpływu do siedziby Spółki prawidłowo wystawionej faktury VAT.

Oferty należy składać na druku formularza pn. „**Formularz ofertowy – roboty budowlane**” dostępnym na stronie internetowej [www.oid.pl](http://www.oid.pl) w zakładce „DO POBRANIA”, na adres: Oświetlenie Uliczne i Drogowe sp. z o. o., ul. Wrocławska 71A, 62-800 Kalisz lub złożyć osobiście w siedzibie Spółki w dni robocze w godz. 8:00-14:00.

**Oferty należy składać do dnia 29.03.2021r.** (decyduje data wpływu oferty do Spółki)

Oferta winna zostać złożona w zamkniętej kopercie opatrzonej dokładnymi danymi oferenta oraz nazwą zadania:

„**OFERTA – dot. m. Morawin, 15640, gm. Ceków Kolonia, zapytanie nr TT/T I/.....581...../2021**”

**UWAGA: OFERTY MOGĄ BYĆ SKŁADANE WYŁĄCZNIE DROGĄ POCZTOWĄ LUB W SKRZYŃCE PODAWCZEJ PRZY WEJŚCIU DO SPÓŁKI.**

Informacja o wyborze najkorzystniejszej oferty zostanie zamieszczona na stronie [www.oid.pl](http://www.oid.pl).

Podpisanie umowy nastąpi w siedzibie zamawiającego, w terminie 14 dni od dnia powiadomienia o wyborze najkorzystniejszej oferty.

Wzór umowy znajduje się na stronie [www.oid.pl/pliki-do-pobrania.html](http://www.oid.pl/pliki-do-pobrania.html)

W przypadku nie zawarcia umowy z winy Oferenta w ww. terminie, Spółka ma prawo do wyboru kolejnej najkorzystniejszej oferty.

### WAŻNE:

Do oferty należy dołączyć wykaz osób, które będą wykonywały ww. prace wg załącznika nr 1 do formularza ofertowego.

Jeśli osoby te nie były wcześniej zgłoszone do Spółki

należy do oferty dołączyć kopie potwierdzone za zgodność z oryginałem:

- zaświadczeń o ukończeniu kursu pracy pod napięciem w urządzeniach i liniach o napięciu do 1kV,
- świadectw kwalifikacyjnych,
- orzeczeń lekarskich o braku przeciwwskazań zdrowotnych do wykonywania pracy na określonym stanowisku.

Zastępca Dyrektora  
ds. Technicznych  
*Jacek Witczak*

Prezes Zarządu: Maciej Witczak

Sąd Rejonowy w Poznaniu KRS 000081004 REGON: 250680024 Kapitał zakładowy: 91.496.000 zł NIP: 618-16-07-268

Konta bankowe Santander Bank Polska S.A. 22 1910 1064 0004 8956 4121 0001, Bank Pekao S.A. I O/Kalisz 74124029461111000028733740

**OŚWIETLENIE**

**ULICZNE I DROGOWE SP. Z O.O.**

ul. Wrocławska 71A, 62-800 Kalisz

Tel. 62 598 52 70

Fax 62 598 52 74

e-mail: [zarzad@oid.pl](mailto:zarzad@oid.pl)

[www.oswietlenie.kalisz.pl](http://www.oswietlenie.kalisz.pl)

# I. Montaż szafki oświetleniowej na terenie gm. Ceków Kolonia m. Morawin st. 15640 stanowisko 3/4/4.

## Zakres rzeczowy:

1. Morawin, zasilanie ze stacji 15640 słup 3/4/4:
  - Montaż nowej szafki oświetleniowej zgodnie z załączonym zakresem.
  - Demontaż linii oświetlenia między słupem 2/9 stacji 15155 a 3/4/4 stacji 15640.

## Opis techniczny:

### 1. Montaż szafki oświetleniowej.

Na słupie 3/4/4 stacji 15640 zainstalować nawą 2-obwodową szafkę oświetleniową, dla której schemat i zakres stanowi integralną część zadania. Szafkę oznakować za pomocą tabliczki zapewniającej jej czytelność przez 25 lat, zawierających nr. stacji zasilającej i nr. PZ zgodnie z załączonym wzorem tabliczki. Po stronie wewnętrznej drzwiczek przymocować wypełniony i zalaminowany schemat szafki (wpisać rodzaj i wartości zabezpieczeń przedlicznikowego i obwodowych, typ i przekrój przewodów zasilających i obwodowych, typ sterownika, typ stycznika). Drzwiczki szafki zabezpieczyć zamkiem Master-key z wkładką dedykowaną dla RD Turek. Miejsca wprowadzenia przewodów do szafki oświetleniowej zabezpieczyć w sposób uniemożliwiający wnikanie wody, ciał obcych i owadów do wnętrza szafek oświetleniowych.

### 2. Demontaż linii oświetleniowej.

Po uruchomieniu i zasileniu zainstalowanej na słupie 3/4/4 stacji 15640 szafki oświetleniowej należy zdemontować istniejącą linię oświetleniową zainstalowaną pomiędzy słupem 2/9 stacji 15155 a słupem 3/4/4 stacji 15640 i zutylizować we własnym zakresie.

Ze zgłoszeniem do odbioru należy dostarczyć następujące dokumenty:

- mapki określające lokalizację szafki oświetleniowej odzwierciedlający uwarunkowania geograficzne (ulice, skrzyżowania, budynki użyteczności publicznej itp.);
- schemat powykonawczy (należy oznaczyć typ i przekrój przewodów linii zasilającej i obwodowych, typ i wartości zabezpieczeń przedlicznikowego i obwodowych, typ sterownika i stycznika wymienionych w zakresie rzeczowym zadania);
- protokoły z wynikami pomiaru uziemień, oraz izolacji przewodów zasilających i obwodowych szafki;
- atesty i certyfikaty zabudowanych materiałów, dla których nie podano typu;
- protokół odbioru pasa drogowego (jeżeli zarządca drogi wyda takie postanowienie).

SPECJALISTA  
ds. eksploatacji oświetlenia  
*Stawomir Mielcarek*



Montaż szafki oświetlenia ulicznego w m. Morawin stacja 15640 PZ 006183 gm. Ceków Kolonia.

**Zakres prac:**

Na słupie 3/4/4 napowietrznej linii oświetleniowej stacji 15640 należy zamontować jednofazową 2-obwodową szafkę oświetleniową prod. INCOBRX lub Emiter (kompletną z wyposażeniem przygotowanym przez jednego ze wskazanych producentów) – wyposażenie winno być zgodne z załączonym schematem.

Szafa oświetleniowa winna posiadać certyfikat zgodności wydany producentowi lub jego upoważnionemu przedstawicielowi przez jednostkę certyfikującą posiadającą odpowiedni zakres akredytacji wydanej przez Polskie Centrum Akredytacji potwierdzający, że rozdzielnica/szafa oświetlenia ulicznego spełnia wymagania norm:

- PN-EN 62208 Puste obudowy do rozdzielnic i sterownic niskonapięciowych. Wymagania ogólne.
- PN-EN 61439-1:2011 Rozdzielnice i sterownice niskonapięciowe - Część 1 : Postanowienia ogólne.
- PN-EN 61439-5:2011 Rozdzielnice i sterownice niskonapięciowe - Część 5 : Zestawy do dystrybucji mocy w sieciach publicznych, oraz zgodnie z dyrektywą niskonapięciową LVD 2014/35/2014 deklarację zgodności (wystawioną przez producenta lub upoważnionego dystrybutora) z w/w normami.

Jako sterownik należy zastosować sterownik astronomiczny z zewnętrzną anteną GPS ASTmidi prod. AST System . Szafkę oświetleniową oraz obwody wyjściowe należy zasilic przewodem AsXS<sub>n</sub> 2x25 mm<sup>2</sup>. W celu uzyskania szczelnych połączeń, miejsca łączy należy zabezpieczyć termokurczliwymi węzami RPK 63/19. Na drzwiczkach szafki od strony wewnętrznej, przymocować zalaminowany schemat jednokreskowy układów połączeń (schemat w załączeniu do zlecenia), od strony zewnętrznej przymocować tabliczkę informacyjną zgodnie z załączonym wzorem wykonaną w sposób zapewniający jej czytelność przez 25 lat. (tabliczka aluminiowa z wyciskanymi znakami). Na linii oświetleniowej (obwodach) zamontować ograniczniki przepięć typu BOP-R 0,28/5kV, które połączyć z istniejącym uziemieniem a w przypadku jego braku należy go wykonać (bednarka ocynkowana na gorąco 25x4, oraz pilony ocynkowane na gorąco o średnicy 16 mm<sup>2</sup> w ilości wg potrzeb do uzyskania oporności uziemienia  $\leq 10 \Omega$ ).

Szafkę należy połączyć z uziemieniem (bednarka, oraz pilony wg potrzeb do uzyskania oporności uziemienia  $\leq 30 \Omega$ ). Szafkę należy wyposażyć w zamek typu MasterKey.

Ze zgłoszeniem do odbioru końcowego zadania należy załączyć:

- schemat jednokreskowy układów połączeń (schemat w załączeniu do zlecenia)
- atesty i certyfikaty zabudowanych materiałów
- protokoły pomiaru uziemień, oraz izolacji przewodów zasilających i obwodów szafy.

SPECIALISTA  
ds. eksploatacji oświetlenia  
*Stanisław Mielcarek*

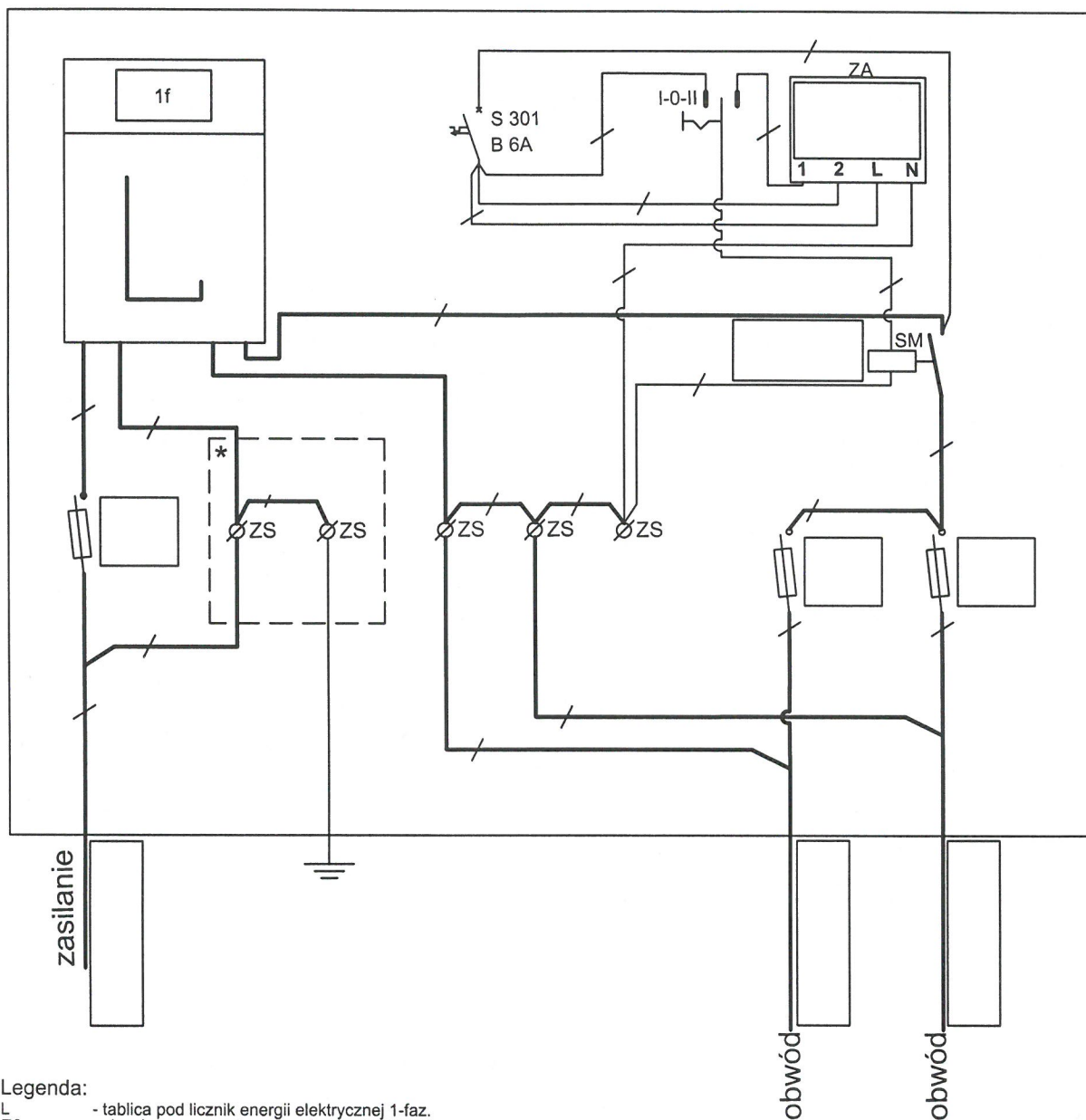
Tabliczka na szafę oświetleniową – PZ 006183

~ 12x10cm (szer x wys)



SPECJALISTA  
ds. eksploatacji oświetlenia  
*Stawomir Mielcarek*

Schemat szafki oświetleniowej pomiarowo-sterującej 1-fazowej,  
z obwodami 2x 1-faz.



Legenda:

- L - tablica pod licznik energii elektrycznej 1-faz.
- ZS - złączka szynowa 2-przewodowa min. 35mm
- S 301 B 6A - jednofazowy wyłącznik nadmiaroprądowy o prądzie znamionowym 6 A i charakterystyce B
- I-0-II - przełącznik trójpołożeniowy 1-rzędowy o prądzie znamionowym min. 10 A w wykonaniu modułowym
- ZA - sterownik oświetlenia ulicznego (L, N - zasilanie sterownika; 1, 2 - przyłączenie stykuzwernego sterownika)
- SM - stycznik mocy o trzech stykach zwierchn i prądzie znamionowym 40 A
- \* - obudowa przystosowana do oplombowania

Oprzewodowanie sterowania wykonać przewodami LgY lub DY o przekroju 1,5mm.

Oprzewodowanie obwodów prądowych wykonać przewodami LgY 10 mm zgodnie z oznaczeniami.

Wyłącznik nadmiaroprądowy, przełącznik trójpołożeniowy, sterownik i stycznik montować w rozdzielniach tworzywowych.

Wszystkie urządzenia zabudować w obudowie żebrowanej z tworzywa sztucznego termoutwardzalnego odpornego na promieniowanie UV (z zamkiem na wkładkę typu Master Key firmy Metalplast LOB S.A. Leszno), o wymiarach około: szer. 400mm, wysokość 600mm, głębokość 245mm.

W przypadku szafki do montażu na słupie:

- do obudowy dołączyć uchwyty umożliwiające jej montaż na słupie,
- obudowę wyposażać w 3 dławnice  $\varnothing 50\text{mm}$  na wprowadzenie przewodów.

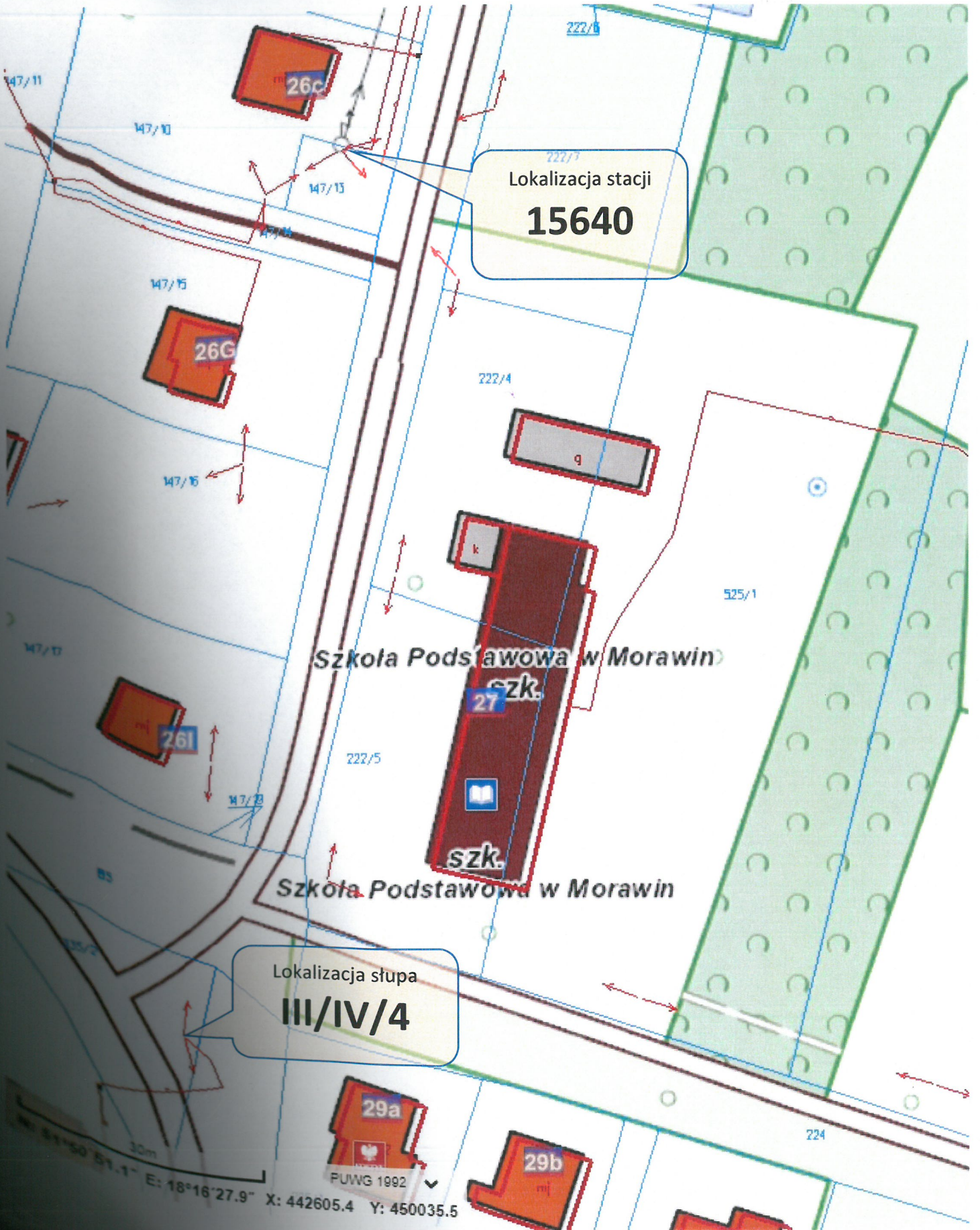
W przypadku szafki do montażu na ścianie:

- do obudowy dołączyć dodatkowy kanał kablowy o wysokości ok. 260mm, z którego będzie można wykonać przewiert przez ścianę.

W przypadku szafki do montażu w gruncie:

- do obudowy dołączyć fundament z dodatkowym kanałem kablowym o wysokości ok. 260mm





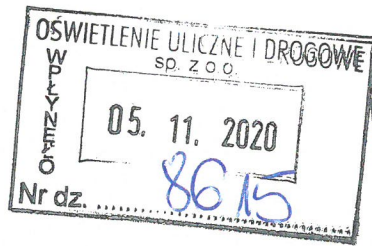




**Energa**  
operator

Do

**Oświetlenie Uliczne i Drogowe Sp. z o. o.**



09 LIS. 2020  
p. S. Mielczak  
SIP

ul. Wrocławska 71A  
62-800 Kalisz

Znak EOP-41MMD-001426-2020

Kalisz, 29 październik 2020 roku

Dot. Dobudowy elementów oświetlenia ulicznego (drogowego).

W odpowiedzi na Wasze pismo nr TT/TI/DŚ/1992/2020 otrzymane w dniu 28.08.2020 roku w sprawie dobudowy projektowanej infrastruktury oświetleniowej nN dla Spółki Oświetlenie Uliczne i Drogowe Sp. z o.o. na istniejącej linii napowietrznej nN będącej na majątku ENERGA - OPERATOR SA w m. **Morawin gm. Ceków Kolonia** informujemy, że **wyrażamy zgodę** na powyższe\*, pod warunkiem zachowania przez Inwestora przedmiotowego zadania wszystkich postanowień zawartych w umowie najmu nr KJ07188/19 w sprawie udostępnienia słupów energetycznych, zawartej w dniu 06-12-2019 r.

Specyfikacja ilościowa i lokalizacyjna urządzeń elektroenerg. będących przedmiotem udzielonej zgody:

- ilość słupów ENERGA - OPERATOR SA będących przedmiotem zgody z uwzględnieniem wszystkich stanowisk słupowych, na których przewiduje się montaż elementów proj. infrastruktury oświetleniowej Spółki Oświetlenie Uliczne i Drogowe Sp. z o.o. – **0 szt.**
  - ilość słupów, na których nastąpi montaż dodatkowych opraw – **0 szt.**
  - ilość słupów, na których nastąpi demontaż istniejących opraw – **0 szt.**
  - ilość słupów, na których nastąpi wymiana istniejących opraw – **0 szt.**
- **Morawin obwód nr 3 i 4 ze stacji transf. nr 15640 – zabudowa szafki oświetleniowej SO na słupie III/IV/4.**

Jednocześnie informujemy, że przedmiotowa zgoda nie jest równoznaczna z wydaniem warunków przyłączenia do sieci oraz uzgodnieniem dokumentacji projektowej.

Zgodnie §4 pkt. 7 umowy najmu nr KJ07188/19 z dnia 06.12.2019 r. istniejące obwody oświetleniowe winny być tożsame z istniejącymi obwodami niskiego napięcia.

Przypominamy, iż wszelkie prace należy prowadzić na warunkach zawartych w umowie najmu nr KJ07188/19 w sprawie udostępnienia słupów energetycznych, zawartej w dniu 06.12.2019 r., a wszystkie nowo pobudowane lub zmodernizowane (przebudowane) elementy oświetlenia ulicznego (drogowego), zgodnie z zapisami ww. umowy, należy zgłaszać do odbioru technicznego.

W tym celu należy skutecznie zawiadomić Rejon Dystrybucji w Kaliszu o planowanym terminie odbioru technicznego, zgodnie z zapisami umowy, **dołączając do rzeczonożego zawiadomienia dokumentację powykonawczą na zakres realizowanych prac.**

Sprawę prowadzi: RD w Kaliszu, Marek Tomczak, tel. 625002431

k/o:

- 4MMD, 41MZE – infos.net

Kierownik  
Zespołu Dokumentacji Energetycznej  
Marek Tomczak

T 801 – 404 – 404  
+48 58 767-43-50  
(opłata za połączenie zgodna z cennikiem operatora)

Regon 190275904-00043  
NIP 583-000-11-90

ENERGA-OPERATOR SA  
ul. Marynarki Polskiej 130, 80-557 Gdańsk  
Oddział w Kaliszu  
al. Wolności 8, 62-800 Kalisz  
operator.kalisz@energa.pl  
energa-operator.pl

Sąd Rejonowy Gdańsk-Północ  
VII Wydział Gospodarczy KRS  
KRS 0000033455

nr konta: 38 1240 6292 1111 0010 3649 0117  
Kapitał zakładowy/wpłacony 1 356 110 400 zł





**Energa**  
operator

Numer P/20/074267

Miejscowość Kalisz

Data 19-11-2020

## WARUNKI PRZYŁĄCZENIA

DO SIECI ELEKTROENERGETYCZNEJ ENERGA-OPERATOR SA  
Oddział w Kaliszu

1. Przyłączany obiekt:  
Nazwa: obiekt techniczny - oświetlenie uliczne  
Adres (Nr działki): Morawin  
gm. Ceków-Kolonia, działka numer 335/2
  2. Grupa przyłączeniowa: V
  3. Moc przyłączeniowa: 2.5 kW
  4. Miejsce przyłączenia:  
GPZ - Ceków [01001]  
Linia 15 kV Linia 10400 [SN1-01001/04]  
Stacja SN/nn Morawin 26C [15640]  
Obwód nn Linia - Zakład [NN1-15640/04]  
Obiekt Obwód [nN] Linia - Zakład [NN1-15640/04]
  5. Miejsce dostarczania energii elektrycznej:  
zaciski prądowe na ostatniej listwie zaciskowej w szafce pomiarowej w kierunku instalacji odbiorcy;
  6. Rodzaj przyłącza: napowietrzne
  7. Zakres prac niezbędnych do realizacji przyłączenia oraz wymagania w zakresie wyposażenia niezbędnego do współpracy z siecią:
    - 7.1. Zakres inwestycji realizowanych przez ENERGA-OPERATOR SA
      - 7.1.1. Urządzenia WN i SN:  
- nie dotyczy
      - 7.1.2. Stacja transformatorowa:  
- nie dotyczy
      - 7.1.3. Urządzenia nn:
        - a) w zakresie przyłącza:  
- wykonać przyłącze napowietrzne przewodem AsXSn 4x25mm<sup>2</sup> do projektowanej szafki pomiarowej na słupie linii napowietrznej nN nr III/IV/4
        - b) w zakresie rozbudowy sieci:  
- istniejący obwód linii elektroenergetycznej nN dostosować do zwiększonego poboru mocy
    - 7.1.4. Wyposażenie urządzeń, instalacji lub sieci, niezbędne do współpracy z siecią, do której instalacje lub sieci są przyłączane:  
- nie dotyczy
    - 7.1.5. Zabezpieczenie sieci przed zakłóceniami elektrycznymi powodowanymi przez urządzenia, instalacje lub sieci wnioskodawcy:  
- Zainstalowane urządzenia i instalacje nie mogą wprowadzać zakłóceń do sieci rozdzielczej. Obciążenie winno być rozłożone równomiernie na poszczególne fazy. W przypadku posiadania urządzeń lub instalacji mogących wprowadzić zakłócenia do sieci rozdzielczej należy zastosować odpowiednie urządzenia eliminujące wprowadzanie zakłóceń
    - 7.1.6. Dostosowanie przyłączanych urządzeń, instalacji lub sieci do systemów sterowania dyspozytorskiego:  
- nie dotyczy
    - 7.1.7. Demontaże:  
- nie dotyczy
  - 7.2. Zakres inwestycji realizowanych przez Podmiot Przyłączający:  
- Odbiorca przygotowuje zalicznikową linię zasilającą (ZLZ) oraz instalację odbiorczą
8. Wymagany stopień skompensowania mocy biernej:  $tg \phi \leq 0.4$
9. Wymagania dotyczące układu pomiarowo-rozliczeniowego i systemu pomiarowo-rozliczeniowego:
  - 9.1. Miejsce zainstalowania:  
szafka pomiarowa na słupie linii napowietrznej nN nr III/IV/4;
  - 9.2. Rodzaj i prąd znamionowy oraz miejsce usytuowania zabezpieczenia przedlicznikowego / głównego:



wyłącznik nadmiarowo - prądowy bez członu zwarciovego (ogranicznik mocy) o prądzie znamionowym 16 A, zainstalowane w szafce pomiarowej

9.3. Sposób pomiaru: bezpośredni

9.4. Rodzaj mierzonej energii: Energia elektryczna czynna pobrana

9.5. Przystosowanie układu pomiarowo-rozliczeniowego do systemów zdalnego odczytu danych pomiarowych

-

9.6. Wymagania dodatkowe:

a) Dla pomiaru pośredniego lub półpośredniego, zastosować odpowiednie przekładniki i listwę kontrolno-pomiarową a w obwodach wtórnych pomiaru wykonać zabezpieczenie obwodów napięciowych liczników oraz optyczną sygnalizację zaniku napięcia.

b) Dla poszczególnych etapów budowy przewidzieć pomiar dostosowany do poboru mocy.

c) Urządzenia pomiarowe winny być osłonięte i przystosowane do oplombowania.

d) Wymagania techniczne dla układów transmisji danych pomiarowych określone są w Instrukcji Ruchu i Eksploatacji Sieci Dystrybucyjnej ENERGA-OPERATOR SA

e) inne:

-

10. Dane dotyczące sieci oraz parametry w zakresie elektroenergetycznej automatyki zabezpieczeniowej i systemowej

10.1. Dotyczy sieci o napięciu do 1 kV:

a) Układ sieci Sieć 0,4 kV pracuje w układzie TN-C.

b) Napięcie znamionowe sieci 0,4 kV

c) Maksymalny prąd zwarciovowy w sieci 26 kA

Rzeczywistą wartość prądu zwarciovego oblicza projektant.

d) System ochrony od porażień Samoczynne wyłączenie zasilania

10.2. Dotyczy sieci o napięciu powyżej 1 kV:

a) Sposób pracy punktu neutralnego sieci -

b) Napięcie znamionowe sieci - kV

c) Prąd zwarcia doziemnego - A

d) Czas wyłączenia zwarcia doziemnego - s

e) Moc zwarciovowa na szynach 15 kV - MVA

f) Czas wyłączenia zwarcia wielofazowego - s

w stacji 110/15 kV GPZ Ceków

Rzeczywistą wartość prądu zwarcia wielofazowego oblicza projektant na podstawie mocy zwarciovowej.

g) System ochrony od porażień uziemienie ochronne

10.3. Inne:

-

11. Dane znamionowe urządzeń, instalacji i sieci oraz dopuszczalne graniczne parametry ich pracy

Rodzaj urządzenia/instalacji/sieci	Napięcie znam. [kV]	Moc znam. [kW]	Prąd rozruchu [A]

12. Inne ustalenia:

12.1. Dotyczy projektu budowlanego:

- Dokumentację techniczną sieci elektroenergetycznej/przyłącza należy uzgodnić na etapie projektowania w Rejonie Dystrybucji w Kaliszu.

- Przy opracowaniu Dokumentacji Technicznej należy w maksymalny sposób uwzględnić realizację zadania w technologii PPN (Prace Pod Napięciem)

12.2. Dotyczy współpracy ruchowej:

- nie dotyczy

12.3. Dotyczy umowy o przyłączenie:

- nie dotyczy

12.4. Inne wymagania:

- nie dotyczy

13. Użytkowane urządzenia elektryczne powinny spełniać wymagania określone w obowiązujących przepisach dotyczących kompatybilności elektromagnetycznej.

14. Przy realizacji niniejszych warunków przyłączenia należy uwzględnić wymagania określone w Instrukcji Ruchu i Eksploatacji



**Energa**  
operator

- Sieci Dystrybucyjnej obowiązującej na terenie działania ENERGA-OPERATOR SA.
15. Standardy jakościowe energii elektrycznej określa Rozporządzenie Ministra Gospodarki z dnia 4 maja 2007 roku (Dz.U. Nr 93 poz. 623 z 2007 r.).  
ENERGA-OPERATOR SA nie zapewnia bezprzerwowej dostawy energii do sieci elektroenergetycznej dla ww. obiektu. Należy liczyć się z możliwością przerw w dostawie energii elektrycznej. Bezprzerwową dostawę energii elektrycznej można zapewnić jedynie poprzez zainstalowanie własnego źródła energii (np. agregatu prądotwórczego, urządzenia UPS, itp.) po uprzednim uzgodnieniu warunków jego instalacji z ENERGA-OPERATOR SA Oddział w Kaliszu
16. Zawarcie umowy o przyłączenie stanowi podstawę do rozpoczęcia realizacji prac projektowych i budowlano-montażowych, na zasadach określonych w tej umowie. Projekt umowy o przyłączenie stanowi załącznik do niniejszych warunków.
17. Warunki przyłączenia są ważne 2 lata od dnia ich doręczenia.  
Po zawarciu umowy o przyłączenie warunki przyłączenia ważne są w okresie obowiązywania umowy o przyłączenie.
18. Działając na podstawie art. 7 ust. 14 ustawy z dnia 10 kwietnia 1997 roku – Prawo energetyczne (Dz. U. nr 54 poz. 348 z późn. zm.) w związku z art. 34 ust. 3 pkt 3 ustawy z dnia 7 lipca 1994 roku (Dz. U. nr 89 poz. 414 z późn. zm.) ENERGA-OPERATOR SA oświadcza, że zapewni dostawę energii dla obiektu przyłączanego:  
- po przyłączeniu obiektu do sieci elektroenergetycznej na podstawie niniejszych warunków przyłączenia oraz w oparciu o umowę o przyłączenie, jaka zostanie zawarta pomiędzy Podmiotem Przyłączanym a ENERGA – OPERATOR SA,  
- po zawarciu umowy o świadczenie usług dystrybucji lub umowy kompleksowej.  
Niniejsze oświadczenie jest oświadczeniem w rozumieniu art. 34 ust. 3, pkt. 3 ustawy - Prawo budowlane.

Kozanecki Michał  
OPRACOWAŁ

ZATWIERDZIŁ

Otrzymują:

1. Wnioskodawca
2. ENERGA-OPERATOR SA Oddział w Kaliszu Rejon Dystrybucji w Kaliszu  
ul. Wojska Polskiego 35, 62-800 Kalisz

Kierownik  
Działu Przyłączeń  
Grzegorz Sobczak