

Zapytanie ofertowe

(roboty budowlane)

na wykonanie zadania pn.: **Przebudowa oświetlenia (wymiana i montaż opraw) w m. Doruchów ulice Kaliska, Kępińska, Kościelna, Krótka, Kwiatowa, Lipowa, Ostrzeszowska, Tokarska (stacje 30080,30126,30482,30499,30501) na terenie gm. Doruchów**, w zakresie zgodnym z załącznikiem stanowiącym integralną część zapytania.

Dodatkowe informacje odnośnie zakresu prac można uzyskać od p. **Patryka Kopczyńskiego**, tel. 062 598 52 82 lub 606 130 081

Zleceniobiorca zobowiązany będzie do:

- przestrzegania *Wytycznych dla wykonawców przy wykonywaniu robót budowlanych na sieciach wspólnych na zlecenie Oświetlenie Uliczne i Drogowe sp. z o.o.* zamieszczonych na www.oid.pl/pliki-do-pobrania.html,
- przestrzegania *Wytycznych dla wykonawców przy wykonywaniu robót budowlanych na sieciach wydzielonych na zlecenie Oświetlenie Uliczne i Drogowe sp. z o.o.* zamieszczonych na www.oid.pl/pliki-do-pobrania.html,
- przestrzegania *Wytycznych dla wykonawców w zakresie zasad odbioru robót budowlanych wykonywanych na zlecenie Oświetlenie Uliczne i Drogowe sp. z o.o.* zamieszczonych na www.oid.pl/pliki-do-pobrania.html,
- zakupienia wszystkich materiałów niezbędnych do wykonania zadania,
- uzyskania niezbędnych zgód i uzgodnień z zarządcą drogi, lub terenu na którym znajdują się urządzenia oświetleniowe oraz właścicielami infrastruktury znajdującej się w bezpośrednim sąsiedztwie urządzeń oświetleniowych,
- demontażu, przechowywania i ponownego montażu znaków drogowych oraz wszelkiego rodzaju tablic reklamowych i informacyjnych (jeżeli w zakresie zadania jest demontaż, lub wymiana słupów),
- przedłożenia Zleceniodawcy faktury w terminie 7 dni od daty pozytywnego odbioru wykonanych robót.

Zleceniodawca:

- udzieli Zleceniobiorcy upoważnienia do wystąpienia w jego imieniu do Energa-Operator SA w zakresie jednorazowego przygotowania oraz likwidacji miejsca pracy w celu wykonania zakresu robót objętych niniejszym zapytaniem (w przypadku robót na napowietrznej linii wspólnej lub podwieszanej),
- dokona odbioru robót zgodnie z *Wytycznymi dla wykonawców w zakresie zasad odbioru robót budowlanych wykonywanych na zlecenie Oświetlenie Uliczne i Drogowe sp. z o.o.* zamieszczonych na www.oid.pl/pliki-do-pobrania.html,
- ureguluje należność za wykonane zadanie przelewem w terminie 25 dni od daty wpływu do siedziby Spółki prawidłowo wystawionej faktury VAT.

Oferty należy składać na druku formularza pn. „**Formularz ofertowy – roboty budowlane**” dostępnym na stronie internetowej www.oid.pl w zakładce „DO POBRANIA”, na adres: Oświetlenie Uliczne i Drogowe sp. z o. o., ul. Wrocławska 71A, 62-800 Kalisz lub złożyć osobiście w siedzibie Spółki w dni robocze w godz. 8:00-14:00.

Oferty należy składać do dnia 26.03.2021r. (decyduje data wpływu oferty do Spółki)

Oferta winna zostać złożona w zamkniętej kopercie opatrzonej dokładnymi danymi oferenta oraz nazwą zadania:

„**OFERTA – dot. m. Doruchów, 30080,30126,30482,30499,30501, gm. Doruchów, zapytanie nr TT/TII/...../2021**”

UWAGA: OFERTY MOGĄ BYĆ SKŁADANE WYŁĄCZNIE DROGĄ POCZTOWĄ LUB W SKRZYŃCE PODAWCZEJ PRZY WEJŚCIU DO SPÓŁKI.

Informacja o wyborze najkorzystniejszej oferty zostanie zamieszczona na stronie www.oid.pl.

Podpisanie umowy nastąpi w siedzibie zamawiającego, w terminie 14 dni od dnia powiadomienia o wyborze najkorzystniejszej oferty.

Wzór umowy znajduje się na stronie www.oid.pl/pliki-do-pobrania.html

W przypadku nie zawarcia umowy z winy Oferenta w ww. terminie, Spółka ma prawo do wyboru kolejnej najkorzystniejszej oferty.

WAŻNE:

Do oferty należy dołączyć wykaz osób, które będą wykonywały ww. prace wg załącznika nr 1 do formularza ofertowego.

Jeśli osoby te nie były wcześniej zgłoszone do Spółki

należy do oferty dołączyć kopie potwierdzone za zgodność z oryginałem:

– zaświadczeń o ukończeniu kursu pracy pod napięciem w urządzeniach i liniach o napięciu do 1kV,

– świadectw kwalifikacyjnych,

– orzeczeń lekarskich o braku przeciwwskazań zdrowotnych do wykonywania pracy na określonym stanowisku.

Zastępca Dyrektora
ds. Technicznych

Jacek Witczak

Prezes Zarządu: Maciej Witczak

Sąd Rejonowy w Poznaniu KRS 0000081004 REGON: 250680024 Kapitał zakładowy: 91.496.000 zł NIP: 618-16-07-268

Konta bankowe Santander Bank Polska S.A. 22 1910 1064 0004 8956 4121 0001, Bank Pekao S.A. I O/Kalisz 74124029461111000028733740

**OŚWIETLENIE
ULICZNE I DROGOWE SP. Z O.O.**
ul. Wrocławska 71A, 62-800 Kalisz

Tel. **62 598 52 70**
Fax **62 598 52 74**
e-mail: **zarzad@oid.pl**

www.oswietlenie.kalisz.pl

Przebudowa oświetlenia (wymiana i montaż opraw) w m. Doruchów ul. Kaliska, Kępińska, Kościelna, Krótka, Kwiatowa, Lipowa, Ostrzeszowska, Tokarska (st. 30080, 30126, 30482, 30499, 30501) na terenie gm. Doruchów

Zakres rzeczowy zadania:

1. Doruchów ul. Kaliska, stacja 30080, sieć napowietrzna, wspólna i wydzielona (rys. 1/3)

- a) Wymiana istn. oprawy oświetleniowej na oprawę typu BGP282 T25 1 xLED94-4S/740 DM12 prod. Philips (Signify) o strumieniu świetlnym lampy na poziomie 9400 lm, wyposażoną w system zdalnego zarządzania oświetleniem CityTouch z abonamentem na 10 lat, z wysięgnikiem zgodnie ze schematem – **10 kpl.**
- b) Wymiana istn. oprawy oświetleniowej na oprawę typu BGP282 T25 1 xLED94-4S/740 DX10 prod. Philips (Signify) o strumieniu świetlnym lampy na poziomie 9400 lm, wyposażoną w system zdalnego zarządzania oświetleniem CityTouch z abonamentem na 10 lat, z wysięgnikiem zgodnie ze schematem – **1 kpl.**
- c) Montaż oprawy oświetleniowej typu BGP282 T25 1 xLED90-4S/740 DX10 prod. Philips (Signify) o strumieniu świetlnym lampy na poziomie 9000 lm, wyposażonej w system zdalnego zarządzania oświetleniem CityTouch z abonamentem na 10 lat, z wysięgnikiem zgodnie ze schematem – **3 kpl.**

2. Doruchów ul. Kaliska, Kępińska, Kwiatowa, Ostrzeszowska, stacja 30126, sieć napowietrzna, wspólna i wydzielona (rys. 2/3)

- a) Wymiana istn. oprawy oświetleniowej na oprawę typu BGP282 T25 1 xLED94-4S/740 DM12 prod. Philips (Signify) o strumieniu świetlnym lampy na poziomie 9400 lm, wyposażoną w system zdalnego zarządzania oświetleniem CityTouch z abonamentem na 10 lat, z wysięgnikiem zgodnie ze schematem – **20 kpl.**
- b) Wymiana istn. oprawy oświetleniowej na oprawę typu BGP282 T25 1 xLED69-4S/740 DN10 prod. Philips (Signify) o strumieniu świetlnym lampy na poziomie 6900 lm, wyposażoną w system zdalnego zarządzania oświetleniem CityTouch z abonamentem na 10 lat, z wysięgnikiem zgodnie ze schematem – **5 kpl.**

3. Doruchów ul. Kępińska, Tokarska, stacja 30482, sieć napowietrzna, wspólna (rys. 3/3)

- a) Wymiana istn. oprawy oświetleniowej na oprawę typu BGP282 T25 1 xLED94-4S/740 DM12 prod. Philips (Signify) o strumieniu świetlnym lampy na poziomie 9400 lm, wyposażoną w system zdalnego zarządzania oświetleniem CityTouch z abonamentem na 10 lat, z wysięgnikiem zgodnie ze schematem – **10 kpl.**

4. Doruchów ul. Kaliska, stacja 30499, sieć napowietrzna, wspólna i wydzielona (rys. 1/3)

- a) Wymiana istn. oprawy oświetleniowej na oprawę typu BGP282 T25 1 xLED94-4S/740 DM12 prod. Philips (Signify) o strumieniu świetlnym lampy na poziomie 9400 lm, wyposażoną w system zdalnego zarządzania oświetleniem CityTouch z abonamentem na 10 lat, z wysięgnikiem zgodnie ze schematem – **3 kpl.**

5. Doruchów ul. Kościelna, Krótka, Lipowa, stacja 30501, sieć napowietrzna, wspólna (rys. 2/3)

- a) Wymiana istn. oprawy oświetleniowej na oprawę typu BGP282 T25 1 xLED69-4S/740 DN10 prod. Philips (Signify) o strumieniu świetlnym lampy na poziomie 6900 lm, wyposażoną w system zdalnego zarządzania oświetleniem CityTouch z abonamentem na 10 lat, z wysięgnikiem zgodnie ze schematem – **13 kpl.**

- b) Wymiana istn. oprawy oświetleniowej na oprawę typu BGP282 T25 1 xLED90-4S/740 DX10 prod. Philips (Signify) o strumieniu świetlnym lampy na poziomie 9000 lm, wyposażoną w system zdalnego zarządzania oświetleniem CityTouch z abonamentem na 10 lat, z wysięgnikiem zgodnie ze schematem – 3 kpl.

Opis techniczny:

W zakresie prac należy wykonać wymianę oraz montaż opraw na sieci wspólnej i wydzielonej. Wymiany i montażu nowych opraw należy dokonać w lokalizacjach zgodnych z załączonymi schematami. Oprawy montować nad linią energetyczną prostopadle do jezdni. Wysięgniki montować za pomocą śrub wysięgnika (tzw. „laski”) na słupach ŻN, a na słupach drewnianych i wirowych za pomocą uchwytów wysięgnika mocowanych taśmą stalową COT 37 i klamerkami COT 36 prod. ENSTO.

Oprawy zasilic przewodami typu YDY 2x2,5 mm² 450/750 V (okrągły), pozostawiając podwójną izolacją na długości min. 10 cm po wyjściu przewodu z wysięgnika oraz wykonując zapas pojedynczych żył o długości ok. 2 m zwijając je w postać sprężyny, w celu umożliwienia swobodnego podłączenia oprawy do linii zasilającej. Montowane oprawy zabezpieczyć bezpiecznikowymi złączami do lamp oświetlenia ulicznego montowanymi bezpośrednio na przewodzie linii zasilającej firmy SINTUR, typu BZO-03 w przypadku linii izolowanej i typu BZO-04 w przypadku linii gołej, z wkładkami bezpiecznikowymi typu Bi-Wts 4 A.

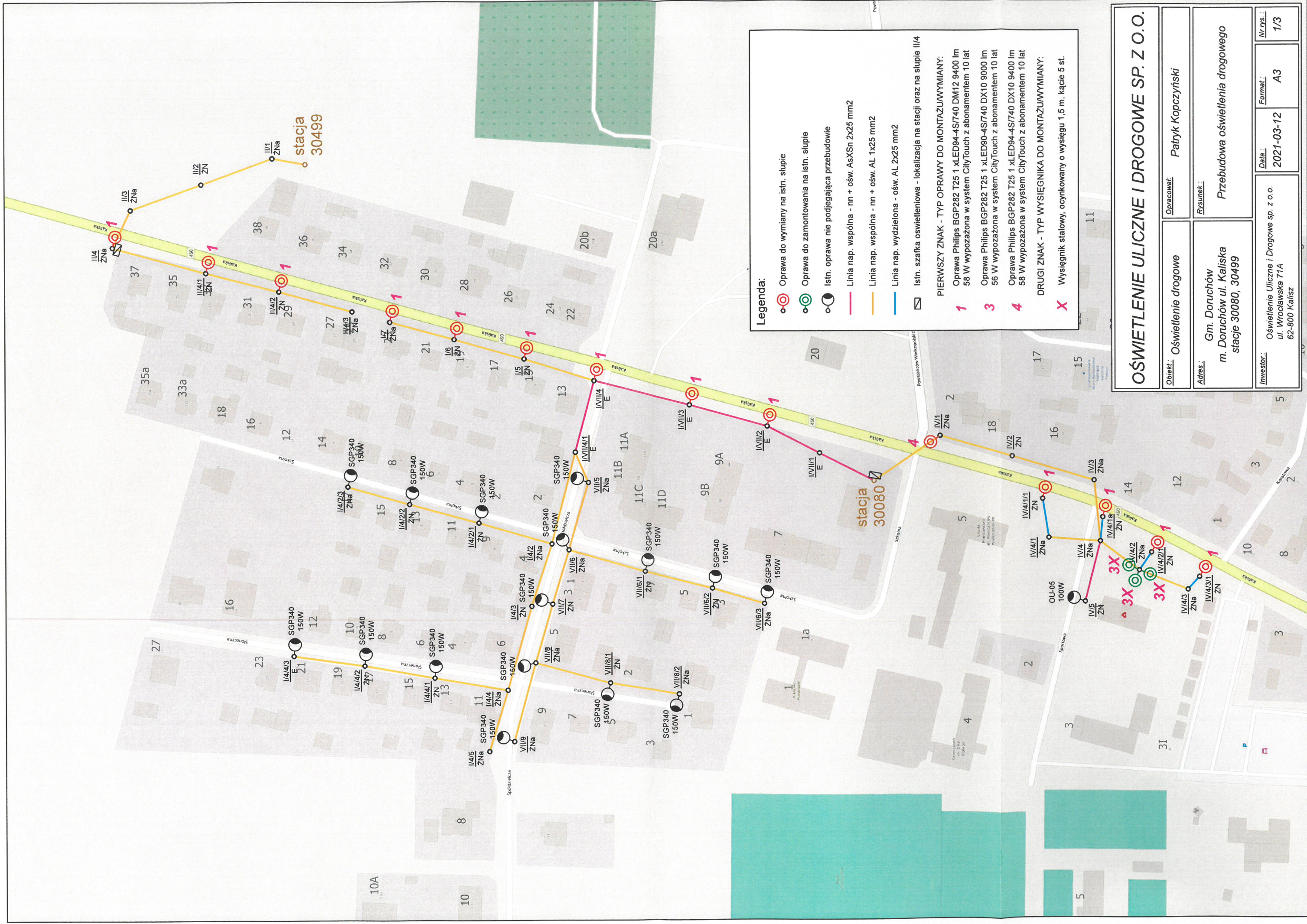
Do podłączenia żyły ochronno-neutralnej PEN przewodu zasilającego oprawę należy użyć zacisków izolowanych przebijających izolację typu SLIP 12.05, SLIP 22.1 lub SL 11.118 prod. ENSTO w przypadku linii izolowanej i zacisków typu SM 2.11 prod. ENSTO w przypadku linii gołej. Podczas montażu należy zwrócić szczególną uwagę na prawidłowe wprowadzenie przewodu zasilającego oprawę oraz jej zamknięcie, w celu zapewnienia wymaganej szczelności.

Do montażu urządzeń oświetleniowych zastosować odrębny osprzęt i konstrukcje. Montowane urządzenia winny być fabrycznie nowe. Za wyjątkiem punktów z zapisem o przełożeniu istniejącego osprzętu, przewodu i wysięgników, należy wszędzie zastosować nowe urządzenia.

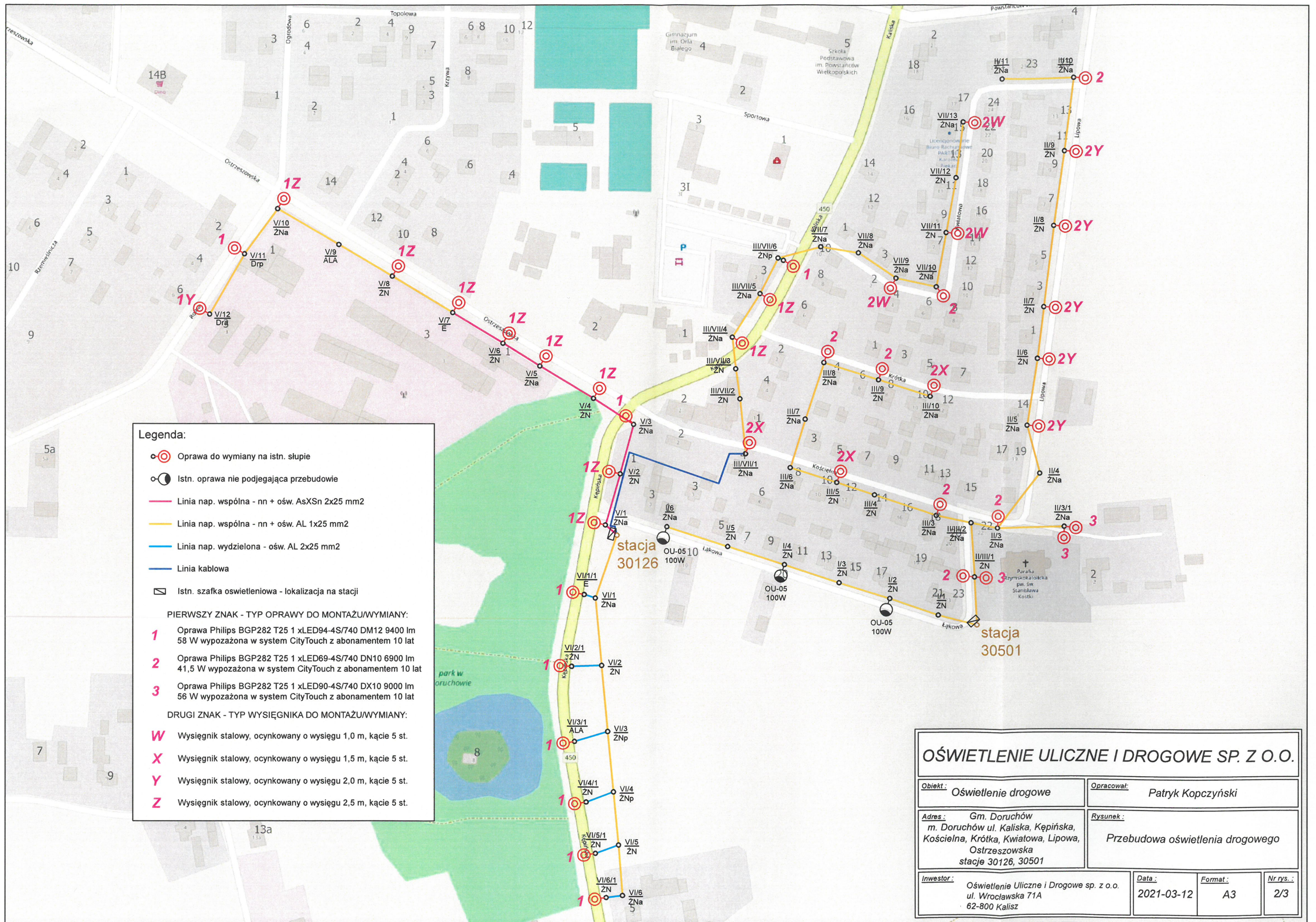
Prace należy skoordynować z konserwatorem sieci oświetleniowej tj. ELEKTRA Agata Strzelczak ul. Paderewskiego 2-6, 63-400 Ostrów Wielkopolski, a Spółkę OUiD powiadomić pisemnie o terminie rozpoczęcia przebudowy.

Opracował:

SPECJALISTA
ds. Eksploatacji Oświetlenia
Patryk Koczyński



OŚWIETLENIE ULICZNE I DROGOWE SP. Z O.O.	
Opis: Oświetlenie drogowe	Opracował: Patryk Kopczyński
Adres: Gm. Doruchów m. Doruchów ul. Kaliska stacja 30080, 30499	Wykonanie: Przebudowa oświetlenia drogowego
Investor: Oświetlenie Uliczne i Drogowe sp. z o.o. ul. Wrocławska 71A 62-800 Kalisz	Data: 2021-03-12 Format: A3
	Nr Ds.: 1/3



Legenda:

- Oprawa do wymiany na istn. słupie
- Istn. oprawa nie podlegająca przebudowie
- Linia nap. wspólna - nn + ośw. AsXSn 2x25 mm²
- Linia nap. wspólna - nn + ośw. AL 1x25 mm²
- Linia nap. wydzielona - ośw. AL 2x25 mm²
- Linia kablowa
- ▭ Istn. szafka oświetleniowa - lokalizacja na stacji

PIERWSZY ZNAK - TYP OPRAWY DO MONTAŻU/WYMIANY:

- 1** Oprawa Philips BGP282 T25 1 xLED94-4S/740 DM12 9400 lm 58 W wyposażona w system CityTouch z abonamentem 10 lat
- 2** Oprawa Philips BGP282 T25 1 xLED69-4S/740 DN10 6900 lm 41,5 W wyposażona w system CityTouch z abonamentem 10 lat
- 3** Oprawa Philips BGP282 T25 1 xLED90-4S/740 DX10 9000 lm 56 W wyposażona w system CityTouch z abonamentem 10 lat

DRUGI ZNAK - TYP WYSIĘGNIKA DO MONTAŻU/WYMIANY:

- W** Wysięgnik stalowy, ocynkowany o wysięgu 1,0 m, kącie 5 st.
- X** Wysięgnik stalowy, ocynkowany o wysięgu 1,5 m, kącie 5 st.
- Y** Wysięgnik stalowy, ocynkowany o wysięgu 2,0 m, kącie 5 st.
- Z** Wysięgnik stalowy, ocynkowany o wysięgu 2,5 m, kącie 5 st.

OŚWIETLENIE ULICZNE I DROGOWE SP. Z O.O.			
Objekt: Oświetlenie drogowe		Opracował: Patryk Kopczyński	
Adres: Gm. Doruchów m. Doruchów ul. Kaliska, Kępińska, Kościelna, Krótka, Kwiatowa, Lipowa, Ostrzeszowska stacje 30126, 30501		Rysunek: Przebudowa oświetlenia drogowego	
Investor: Oświetlenie Uliczne i Drogowe sp. z o.o. ul. Wrocławska 71A 62-800 Kalisz	Data: 2021-03-12	Format: A3	Nr rys.: 2/3

Legenda:

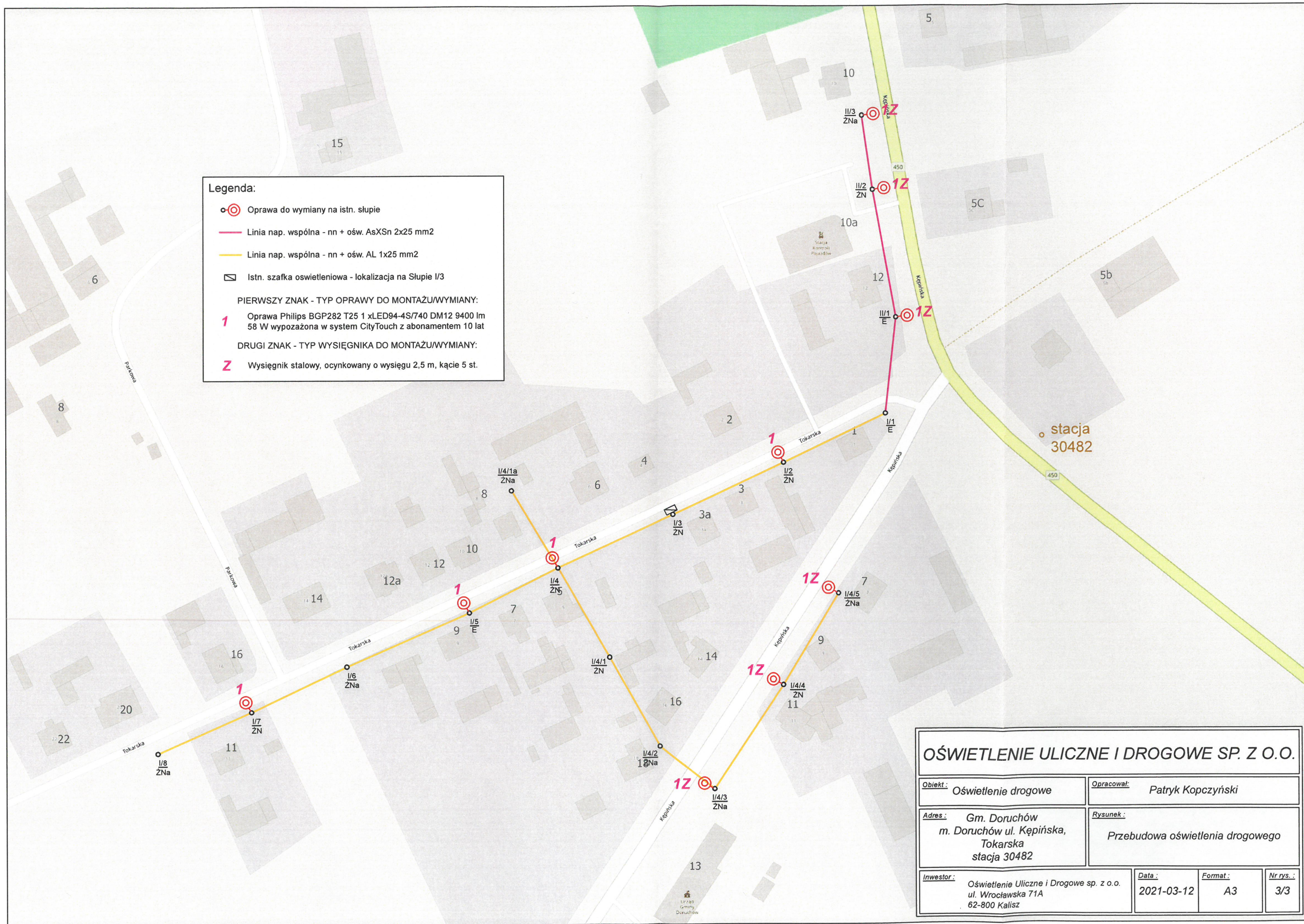
- ⊙ Oprawa do wymiany na istn. słupie
- Linia nap. wspólna - nn + ośw. AsXSn 2x25 mm2
- Linia nap. wspólna - nn + ośw. AL 1x25 mm2
- ▭ Istn. szafka oświetleniowa - lokalizacja na Słupie I/3

PIERWSZY ZNAK - TYP OPRAWY DO MONTAŻU/WYMIANY:

1 Oprawa Philips BGP282 T25 1 xLED94-4S/740 DM12 9400 lm 58 W wyposażona w system CityTouch z abonamentem 10 lat

DRUGI ZNAK - TYP WYSIĘGNIKA DO MONTAŻU/WYMIANY:

Z Wysięgnik stalowy, ocynkowany o wysięgu 2,5 m, kącie 5 st.



OŚWIETLENIE ULICZNE I DROGOWE SP. Z O.O.			
Objekt: Oświetlenie drogowe		Opracował: Patryk Kopczyński	
Adres: Gm. Doruchów m. Doruchów ul. Kępińska, Tokarska stacja 30482		Rysunek: Przebudowa oświetlenia drogowego	
Inwestor: Oświetlenie Uliczne i Drogowe sp. z o.o. ul. Wrocławska 71A 62-800 Kalisz	Data: 2021-03-12	Format: A3	Nr rys.: 3/3