

Zapytanie ofertowe

(zaprojektuj i wybuduj)

na wykonanie zadania pn.: **Budowa oświetlenia drogowego w m. Miłkowice DK 83 , st. 60868, gm. Dobra**, w zakresie zgodnym z WTS 06/I/2021 z dnia 04.02.2021 oraz załącznikami stanowiącymi integralną część zapytania.

Dodatkowe informacje odnośnie zakresu prac można uzyskać od p. Sławomira Mielcarka, tel. 062 598 52 81 lub 604 415 521

Zleceniobiorca zobowiązany będzie do:

- przestrzegania *Wytycznych dla wykonawców przy wykonywaniu robót budowlanych na sieciach wspólnych na zlecenie Oświetlenie Uliczne i Drogowe sp. z o.o.* zamieszczonych na www.oid.pl/pliki-do-pobrania.html,
- przestrzegania *Wytycznych dla wykonawców przy wykonywaniu robót budowlanych na sieciach wydzielonych na zlecenie Oświetlenie Uliczne i Drogowe sp. z o.o.* zamieszczonych na www.oid.pl/pliki-do-pobrania.html,
- przestrzegania *Wytycznych dla wykonawców w zakresie zasad odbioru robót budowlanych wykonywanych na zlecenie Oświetlenie Uliczne i Drogowe sp. z o.o.* zamieszczonych na www.oid.pl/pliki-do-pobrania.html,
- zakupienia wszystkich materiałów niezbędnych do wykonania zadania,
- uzyskania niezbędnych zgód i uzgodnień z zarządcą drogi, lub terenu na którym znajdują się urządzenia oświetleniowe oraz właścicielami infrastruktury znajdującej się w bezpośrednim sąsiedztwie urządzeń oświetleniowych,
- demontażu, przechowywania i ponownego montażu znaków drogowych oraz wszelkiego rodzaju tablic reklamowych i informacyjnych (jeżeli w zakresie zadania jest demontaż, lub wymiana słupów),
- przedłożenia Zleceniodawcy faktury w terminie 7 dni od daty pozytywnego odbioru wykonanych robót.

Zleceniodawca:

- udzieli Zleceniobiorcy upoważnienia do wystąpienia w jego imieniu do Energa-Operator SA w zakresie jednorazowego przygotowania oraz likwidacji miejsca pracy w celu wykonania zakresu robót objętych niniejszym zapytaniem (w przypadku robót na napowietrznej linii wspólnej lub podwieszanej),
- dokona odbioru robót zgodnie z *Wytycznymi dla wykonawców w zakresie zasad odbioru robót budowlanych wykonywanych na zlecenie Oświetlenie Uliczne i Drogowe sp. z o.o.* zamieszczonych na www.oid.pl/pliki-do-pobrania.html,
- ureguluje należność za wykonane zadanie przelewem w terminie 25 dni od daty wpływu do siedziby Spółki prawidłowo wystawionej faktury VAT.

Oferty należy składać na druku formularza pn. „**Formularz ofertowy – zaprojektuj i wybuduj**” dostępnym na stronie internetowej www.oid.pl w zakładce „DO POBRANIA”, na adres: Oświetlenie Uliczne i Drogowe sp. z o. o., ul. Wrocławska 71A, 62-800 Kalisz lub złożyć osobiście w siedzibie Spółki w dni robocze w godz. 8:00-14:00.

Oferty należy składać do dnia 18.02.2021r. (decyduje data wpływu oferty do Spółki)

Oferta winna zostać złożona w zamkniętej kopercie opatrzonej dokładnymi danymi oferenta oraz nazwą zadania: „**OFERTA – dot. m. Miłkowice DK 83, st. 60868, gm. Dobra, zapytanie nr TT/TI/.....³⁰⁸...../2021**”

UWAGA: OFERTY MOGĄ BYĆ SKŁADANE WYŁĄCZNIE DROGA POCZTOWĄ LUB W SKRZYŃCE PODAWCZEJ PRZY WEJŚCIU DO SPÓŁKI.

Przed podpisaniem umowy, Wykonawca zobowiązany jest do dostarczenia uprawnień budowlanych oraz aktualnego zaświadczenia z Polskiej Izby Inżynierów Budownictwa.

Informacja o wyborze najkorzystniejszej oferty zostanie zamieszczona na stronie www.oid.pl.

Podpisanie umowy nastąpi w siedzibie zamawiającego, w terminie 14 dni od dnia powiadomienia o wyborze najkorzystniejszej oferty. Wzór umowy znajduje się na stronie www.oid.pl/pliki-do-pobrania.html

W przypadku nie zawarcia umowy z winy Oferenta w ww. terminie, Spółka ma prawo do wyboru kolejnej najkorzystniejszej oferty.

WAŻNE:

Do oferty należy dołączyć wykaz osób, które będą wykonywały ww. prace wg załącznika nr 1 do formularza ofertowego. Jeśli osoby te nie były wcześniej zgłoszone do Spółki należy do oferty dołączyć kopie potwierdzone za zgodność z oryginałem:

- zaświadczeń o ukończeniu kursu pracy pod napięciem w urządzeniach i liniach o napięciu do 1kV,
- świadectw kwalifikacyjnych,
- orzeczeń lekarskich o braku przeciwwskazań zdrowotnych do wykonywania pracy na określonym stanowisku.

Zastępca Dyrektora
ds. Technicznych
Jacek Witczak

Prezes Zarządu: *Maciej Witczak*

Sąd Rejonowy w Poznaniu KRS 000081004 REGON: 250680024 Kapitał zakładowy: 91.496.000 zł NIP: 618-16-07-268

Konta bankowe Santander Bank Polska S.A. 22 1910 1064 0004 8956 4121 0001, Bank Pekao S.A. I O / Kalisz 7412402946111000028733740

Warunki techniczne
do budowy zalicznikowej instalacji oświetleniowej
polegającej na budowie oświetlenia drogi DK 83 w m. Miłkowice gm. Dobra zasilanie z st. 60868 PZ 005940.

1. Zaprojektować napowietrzną linię oświetleniową wraz z oprawami oświetleniowymi zainstalowanymi na słupach napowietrznej linii wspólnej oznaczonych symbolami 1/1 do 1/5.
2. Projektowaną linię wykonać przewodem typu AsXSn o przekroju zgodnym z obliczeniami, lecz nie mniejszym niż 2x25mm² i zasilic z nowej szafki oświetleniowej, projektowanej na konstrukcji 1/1 stacji 60868.
3. Na słupach 1/1, 1/2, 1/3, 1/4 i 1/5 zaprojektować prawy BGP282 T25 1x LED-130-4S/740 DM11 o mocy 82 W, oprawy wyposażyc w system zdalnego zarządzania CityTouch firmy Signify z abonamentem na 10 lat.
4. Zaprojektować wysięgniki stalowe ocynkowane, o długości 2,5 m i kącie 5 stopni umożliwiające montaż opraw nad przewodami zasilającymi linii nn.
5. W wysięgnikach do zasilenia opraw zastosować przewód typu YDY 2x2,5mm² 450/750V.
6. Projektowane oprawy zabezpieczyć izolowanymi gniazdami/złączami bezpiecznikowymi montowanymi na przewodzie linii napowietrznej.
7. Na słupie 1/1 zaprojektować 1-fazową 2-obwodową szafkę oświetleniową dla której schemat stanowi integralną część niniejszych warunków.
8. Zaprojektować układ zasilania typu TN-C.
9. Zaprojektować system ochrony od porażen zgodny z obowiązującymi normami i przepisami.
10. Zaprojektowane i wykonane oświetlenie winno spełniać obowiązujące przepisy oraz normy.
11. Dla wykonania robót niezbędne jest uzyskanie stosownego dopuszczenia i przygotowania miejsca pracy.
12. Zastosowana aparatura, osprzęt, przewody i kable winny posiadać atesty dopuszczające do zastosowania na terenie kraju.
13. Opracowana dokumentacja techniczna winna zawierać minimum:
 - schemat jednokreskowy całego obiektu
 - opis techniczny,
 - pozytywne uzgodnienie dokumentacji przez RD w Kole,
 - dokumenty, o których mowa w piśmie ENERGGA-OPERATOR SA znak EOP-46-005512-2020 z dnia 21.10.2020 roku, którego kopia stanowi integralną część niniejszych warunków.
14. O rozpoczęciu prac będących przedmiotem niniejszych warunków należy powiadomić Spółkę z 14 dniowym wyprzedzeniem.
15. Opracowywaną dokumentację wykonawczą należy uzgodnić z Energa-Operator SA a następnie przedłożyć do sprawdzenia w Spółce, w wersji papierowej w 2 egz.: schemat jednokreskowy całego obiektu, opis techniczny z obliczeniami elektrycznymi oraz dokumenty, o których mowa w piśmie Energa-Operator SA znak EOP-46-005512-2020.

DIREKTOR
ds. Technicznych
Jakub Krzywicki

Prezes Zarządu: Maciej Witczak

Sąd Rejonowy w Poznaniu KRS 0000081004 REGON: 250680024 Kapitał zakładowy: 91.496.000 zł NIP: 618-16-07-268

Konta bankowe Deutsche Bank PBC S.A. 22 1910 1064 0004 8956 4121 0001 Bank Pekao S.A. I O/Kalisz 7412402946111000028733740

Montaż szafki oświetlenia ulicznego na terenie gm. Dobra m. Miłkowice stacja 60868 PZ 005940.

Zakres prac:

Na słupie 1/1 stacji 60868 należy zamontować jednofazową 2-obwodową szafkę oświetleniową prod. INCOBRX lub Emitter (kompletną z wyposażeniem przygotowanym przez jednego ze wskazanych producentów) – wyposażenie winno być zgodne z załączonym schematem.

Szafa oświetleniowa winna posiadać certyfikat zgodności wydany producentowi lub jego upoważnionemu przedstawicielowi przez jednostkę certyfikującą posiadającą odpowiedni zakres akredytacji wydanej przez Polskie Centrum Akredytacji potwierdzający, że rozdzielnica/szafa oświetlenia ulicznego spełnia wymagania norm:

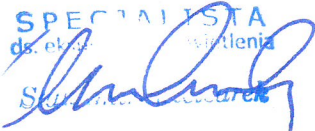
- PN-EN 62208 Puste obudowy do rozdzielnic i sterownic niskonapięciowych. Wymagania ogólne.
- PN-EN 61439-1:2011 Rozdzielnice i sterownice niskonapięciowe - Część 1 : Postanowienia ogólne.
- PN-EN 61439-5:2011 Rozdzielnice i sterownice niskonapięciowe - Część 5 : Zestawy do dystrybucji mocy w sieciach publicznych, oraz zgodnie z dyrektywą niskonapięciową LVD 2014/35/2014 deklarację zgodności (wystawioną przez producenta lub upoważnionego dystrybutora) z w/w normami.

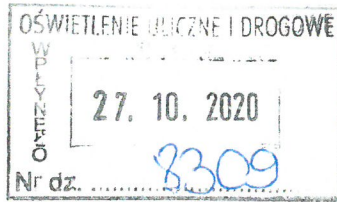
Jako sterownik należy zastosować sterownik astronomiczny z zewnętrzną anteną GPS ASTmidi prod. AST System . Szafkę oświetleniową oraz obwody wyjściowe należy zasilić przewodem YAKX 4x25 mm². W celu uzyskania szczelnych połączeń, miejsca łączy należy zabezpieczyć termokurczliwymi węzami RPK 63/19. Na drzwiczkach szafki od strony wewnętrznej, przymocować zalaminowany schemat jednokreskowy układów połączeń (schemat w załączeniu do zlecenia), od strony zewnętrznej przymocować tabliczkę informacyjną zgodnie z załączonym wzorem wykonaną w sposób zapewniający jej czytelność przez 25 lat. (tabliczka aluminiowa z wyciskanymi znakami). Na linii oświetleniowej (obwodach) zamontować ograniczniki przepięć typu BOP-R 0,28/5kV, które połączyć z istniejącym uziemieniem a w przypadku jego braku należy go wykonać (bednarka ocynkowana na gorąco 25x4, oraz pilony ocynkowane na gorąco o średnicy 16 mm² w ilości wg potrzeb do uzyskania oporności uziemienia $\leq 10 \Omega$).

Szafkę należy połączyć z uziemieniem (bednarka, oraz pilony wg potrzeb do uzyskania oporności uziemienia $\leq 30 \Omega$). Szafkę należy wyposażyć w zamek typu MasterKey.

Ze zgłoszeniem do odbioru końcowego zadania należy załączyć:

- schemat jednokreskowy układów połączeń (schemat w załączeniu do zlecenia)
- atesty i certyfikaty zabudowanych materiałów
- protokoły pomiaru uziemień, oraz izolacji przewodów zasilających i obwodów szafy.

SPECIALISTA
ds. elek. oświetlenia

Sztuka i Inżynieria



02 LIS. 2020
p. S. Swelcarski
CG

Oświetlenie Uliczne
i Drogowe Sp. z o.o.
Ul. Wrocławska 71A
62-800 Kalisz

Znak EOP-46-005512-2020
Dot. montażu urządzeń oświetlenia ulicznego w m. Miłkowice gm. Dobra.

Turek, 21 października 2020 roku

W odpowiedzi na Państwa pismo znak: TT/TI/SM/2302/2020, które wpłynęło do Działu Dokumentacji Energetycznej Rejonu Dystrybucji w Turku w sprawie montażu szafki oświetleniowej, przewodu oświetleniowego i opraw oświetleniowych na urządzeniach będących na majątku ENERGA - OPERATOR SA w m-ci Miłkowice stacja SN/nN nr 60868 obwód nr 01 gm. Dobra informujemy, że wyrażamy zgodę na powyższe, pod warunkiem zachowania przez Inwestora pozostałych postanowień zamieszczonych w Umowie Najmu nr KJ07188/2019 zawartej w dniu 06.12.2019r.

Specyfikacja ilościowa i lokalizacyjna urządzeń elektroenergetycznych będących przedmiotem udzielonej zgody:

1. ilość słupów ENERGA - OPERATOR SA będących przedmiotem zgody z uwzględnieniem wszystkich stanowisk słupowych, na których przewiduje się montaż elementów proj. infrastruktury oświetleniowej Spółki Oświetlenie Uliczne i Drogowe Sp. z o.o. - 5 szt.

Jednocześnie informujemy, że w przypadku budowy, przebudowy lub remontu Państwa urządzeń, zainstalowanych na urządzeniach ENERGA-OPERATOR SA, należy każdorazowo powiadamiać Rejon Dystrybucji, z wyprzedzeniem min. 7 dni, przed planowanym terminem rozpoczęcia prac (decyduje data otrzymania korespondencji pisemnej lub elektronicznej przez Rejon Dystrybucji). Dodatkowo po zakończeniu przedmiotowych prac, nie dłużej jednak, niż w ciągu 14 dni kalendarzowych, a przed rozpoczęciem eksploatacji Państwa urządzeń, należy dokonać (przy współudziale przedstawiciela Rejonu Dystrybucji) odbioru technicznego. W tym celu należy skutecznie zawiadomić Rejon Dystrybucji o planowanym terminie odbioru technicznego, z wyprzedzeniem min. 7 dni roboczych, dołączając do rzeczonego zawiadomienia dokumentację powykonawczą na zakres realizowanych prac.

Handwritten mark

Z poważaniem

Kierownik
Działu Dokumentacji Energetycznej

Handwritten signature: Bogdan Przybylak

k/o:
- 46MMD - w/m
- 46MZE - w/m
- 46MMP - w/m

W przypadku odpowiedzi na niniejsze pismo prosimy o powołanie się na znak pisma ENERGA -OPERATOR SA Oddział w Kaliszu (umieszczony w górnej części pisma po lewej stronie).

Lokalizacja stupa
1/5

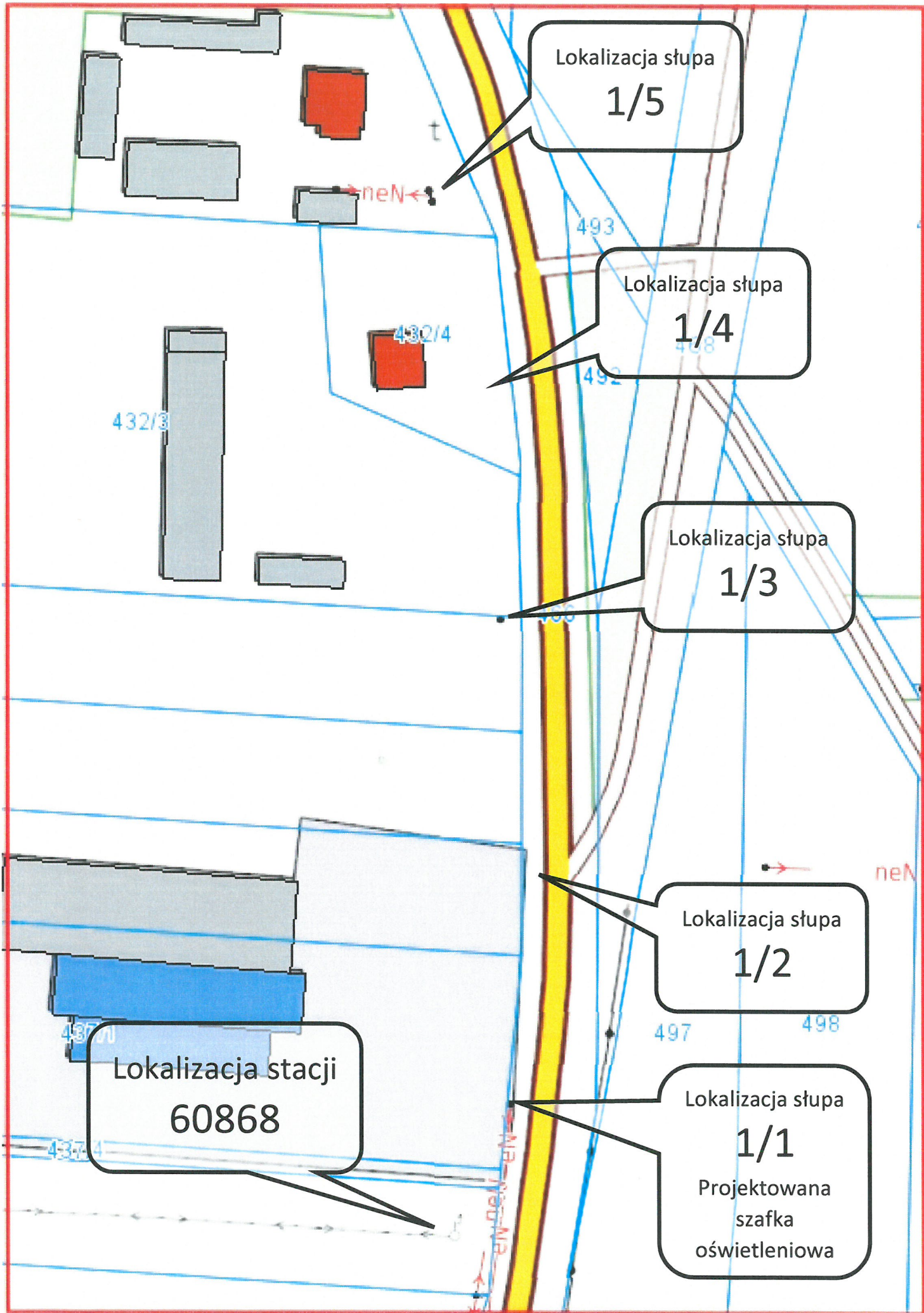
Lokalizacja stupa
1/4

Lokalizacja stupa
1/3

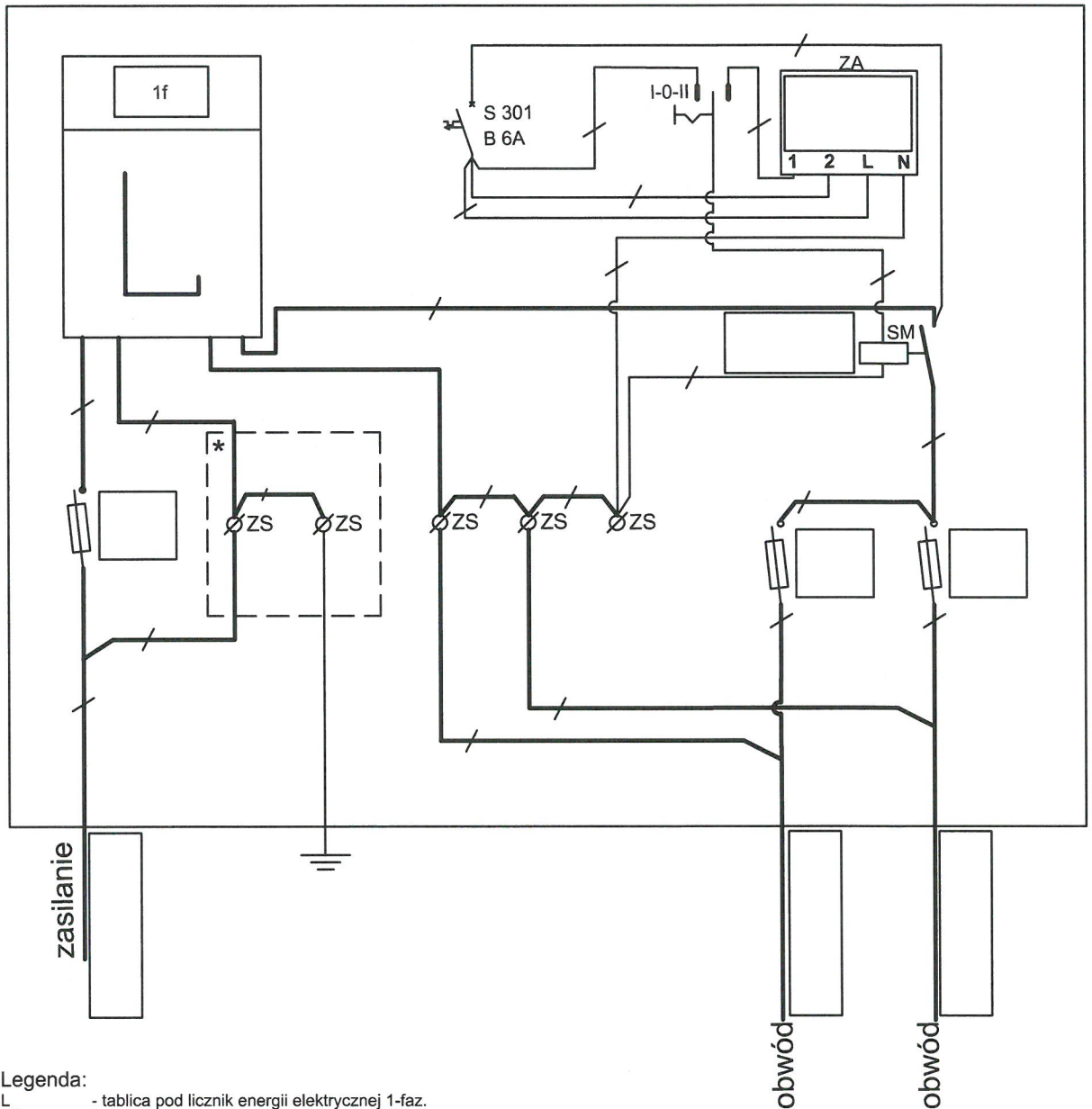
Lokalizacja stupa
1/2

Lokalizacja stupa
1/1
Projektowana
szafka
oświetleniowa

Lokalizacja stacji
60868



Schemat szafki oświetleniowej pomiarowo-sterującej 1-fazowej,
z obwodami 2x 1-faz.



Legenda:

- L - tablica pod licznik energii elektrycznej 1-faz.
- ZS - złączka szynowa 2-przewodowa min. 35mm
- S 301 B 6A - jednofazowy wyłącznik nadmiaroprądowy o prądzie znamionowym 6 A i charakterystyce B
- I-0-II - przełącznik trójpołożeniowy 1-rzędowy o prądzie znamionowym min. 10 A w wykonaniu modułowym
- ZA - sterownik oświetlenia ulicznego (L, N - zasilanie sterownika; 1, 2 - przyłączenie stykuzwiernego sterownika)
- SM - stycznik mocy o trzech stykach zwierznych i prądzie znamionowym 40 A
- * - obudowa przystosowana do oplombowania

Oprzewodowanie sterowania wykonać przewodami LgY lub DY o przekroju 1,5mm.

Oprzewodowanie obwodów prądowych wykonać przewodami LgY 10 mm zgodnie z oznaczeniami.

Wyłącznik nadmiaroprądowy, przełącznik trójpołożeniowy, sterownik i stycznik montować w rozdzielniach tworzywowych.

Wszystkie urządzenia zabudować w obudowie żebrowanej z tworzywa sztucznego termoutwardzalnego odpornego na promieniowanie UV (z zamkiem na wkładkę typu Master Key firmy Metalplast LOB S.A. Leszno), o wymiarach około: szer. 400mm, wysokość 600mm, głębokość 245mm.

W przypadku szafki do montażu na słupie:

- do obudowy dołączyć uchwyty umożliwiające jej montaż na słupie,
- obudowę wyposażać w 3 dławnice $\varnothing 50$ mm na wprowadzenie przewodów.

W przypadku szafki do montażu na ścianie:

- do obudowy dołączyć dodatkowy kanał kablowy o wysokości ok. 260mm, z którego będzie można wykonać przewierciły przez ścianę.

W przypadku szafki do montażu w gruncie:

- do obudowy dołączyć fundament z dodatkowym kanałem kablowym o wysokości ok. 260mm

Tabliczka na szafę oświetleniową – PZ 005940

~ 12x10cm (szer x wys)

