

Zapytanie ofertowe
(dokumentacja projektowa)

na wykonanie dokumentacji projektowej pn.: **budowa sieci elektroenergetycznej do 1 kV w zakresie oświetlenia zewnętrznego w m. Powiercie ul. Południowa, 70688, gm. Koło**, wraz ze sprawowaniem nadzoru autorskiego w trakcie realizacji robót.

Dokumentację projektową należy wykonać zgodnie z warunkami technicznymi nr WTS 9/III/2021 z dnia 18.01.2021r. stanowiącymi integralną część zapytania.

UWAGA: termin realizacji zadania do dnia 31.08.2021r.

Dodatkowe informacje odnośnie zakresu prac można uzyskać od p. Patryka Ruteckiego, tel. 62 598 64 25 lub 604 413 624

Oferty należy składać na druku formularza pn. „**Formularz ofertowy – wykonanie projektu**” dostępnym na stronie internetowej <http://www.ouid.pl/pliki-do-pobrania>, na adres: Oświetlenie Uliczne i Drogowe sp. z o. o., ul. Wrocławska 71A, 62-800 Kalisz lub złożyć osobiście w siedzibie Spółki w dni robocze w godz. 8:00-14:00.

Oferty należy składać do dnia 28.01.2021r. (decyduje data wpływu oferty do Spółki)

Oferta winna zostać złożona w zamkniętej kopercie opatrzonej dokładnymi danymi oferenta oraz nazwą zadania: „**OFERTA – dot. dokumentacji w m. Powiercie ul. Południowa, 70688, gm. Koło, zapytanie nr TT/TIII/...MO...../2021**”

UWAGA: OFERTY MOGĄ BYĆ SKŁADANE WYŁĄCZNIE DROGĄ POCZTOWĄ LUB W SKRZYŃCE PODAWCZEJ PRZY WEJŚCIU DO SPÓŁKI.

Przed podpisaniem umowy, Wykonawca zobowiązany jest do dostarczenia uprawnień budowlanych oraz aktualnego zaświadczenia o przynależności do Polskiej Izby Inżynierów Budownictwa.

Informacja o wyborze najkorzystniejszej oferty zostanie zamieszczona na stronie www.ouid.pl.

Podpisanie umowy nastąpi w siedzibie zamawiającego, w terminie 14 dni od dnia powiadomienia o wyborze najkorzystniejszej oferty. Wzór umowy znajduje się na stronie www.ouid.pl/pliki-do-pobrania.html

W przypadku nie zawarcia umowy z winy Oferenta w ww. terminie, Spółka ma prawo do wyboru kolejnej najkorzystniejszej oferty.

Zastępca Dyrektora
ds. Technicznych
Jacek Witczak

Prezes Zarządu: Maciej Witczak

Sąd Rejonowy w Poznaniu KRS 0000081004 REGON: 250680024 Kapitał zakładowy : 91.496.000 zł NIP : 618-16-07-268

Konta bankowe Santander Bank Polska S.A. 22 1910 1064 0004 8956 4121 0001, Bank Pekao S.A. I O/Kalisz 7412402946111000028733740

OŚWIETLENIE
ULICZNE I DROGOWE SP. Z O.O.
ul. Wrocławska 71A, 62-800 Kalisz

Tel. 62 598 52 70
Fax 62 598 52 74
e-mail: zarzad@ouid.pl

www.oswietlenie.kalisz.pl

Warunki techniczne

dot. budowy sieci elektroenergetycznej do 1 kV w zakresie oświetlenia zewnętrznego
w m. **Powiercie ul. Południowa, gm. Koło.**

Oświetlenie Uliczne i Drogowe sp. z o.o. określa techniczne warunki wykonania projektu budowy sieci elektroenergetycznej do 1 kV w zakresie oświetlenia zewnętrznego, w m. **Powiercie ul. Południowa, gm. Koło.** zasilanej ze stacji transformatorowej 70688

1. Zaprojektować kablową linię oświetleniową o łącznej długości około 500 m.
2. Projektowaną linię zasilic kablem typu YAKXS o przekroju zgodnym z obliczeniami, lecz nie mniejszym niż $4 \times 25 \text{ mm}^2$ z istniejącego słupa nr I/4 zasilanego ze stacji 70688. Na kablach należy umieścić oznaczniki zawierające: „Oświetlenie, typ kabla, nr stacji zasilającej, trasa kabla (początek – koniec danego odcinka), rok budowy”.
3. Zaprojektować słupy stalowe typu CN 8/3/60/W zabezpieczone elastomerem do wysokości wnętrza kablowej bez wysięgników produkcji Elmonter Oświetlenie lub równoważne.
4. Kable w słupach łączyć za pomocą izolowanych złączy kablowych z wkładkami bezpiecznikowymi typu D01.
5. Projektowane słupy należy oznakować aluminiowymi, żółtymi tabliczkami z tłoczonymi, czarnymi napisami firmy Multi-tab. Treść tabliczek ustalić z Oświetlenie Uliczne i Drogowe sp. z o.o. Tabliczki należy zamontować na słupach od strony drogi na wysokości od 2 do 2,5m taśmą stalową, nierdzewną.
6. Zaprojektować oprawy uliczne LED typu UniStreet Gen2 firmy Signify (Philips) wyposażone w system zdalnego sterowania CityTouch z dziesięcioletnim abonamentem.
7. W słupach do zasilania opraw zaprojektować przewody typu YDY $2 \times 2,5 \text{ mm}^2$ 450/750V.
8. Dobór mocy opraw, ich kąta montażu i rodzajów układów optycznych, dokonać na podstawie jak najkorzystniejszych wyników obliczeń parametrów oświetleniowych wykonanych programem DIALux EVO wg normy PN-EN 13201- 2016, co należy potwierdzić odpowiednimi wydrukami. Do obliczeń należy przyjąć klasę oświetleniową M5 oraz współczynnik konserwacji 0,8.
9. Zaprojektować układ sieci typu TN-C.
10. Istniejący układ pomiarowo-sterujący zasilany ze stacji 70688 w razie potrzeby przystosować do zmiany mocy zainstalowanej.
11. Zaprojektowane i wykonane oświetlenie winno spełniać obowiązujące przepisy oraz normy w szczególności normę PN-EN 13201-2016
12. Zastosować system ochrony od porażeń zgodny z obowiązującymi normami i przepisami.
13. Instalowana aparatura, osprzęt, przewody i kable winny posiadać atesty dopuszczające do zastosowania na terenie kraju.
14. **Projektowane urządzenia oświetlenia drogowego w miarę możliwości projektować w pasie drogowym lub na innych terenach publicznych.**
15. Opracowywana dokumentacja projektowa podlega następującym sprawdzeniom przez Oświetlenie Uliczne i Drogowe sp. z o.o. w Kaliszu:
 - a) wstępnemu, gdzie do uzgodnienia na początku prac projektowych należy przedłożyć:
 - w wersji papierowej w 1 egz.: wykonane obliczenia oświetleniowe, mapę z lokalizacją latarni, wykaz właścicieli działek objętych inwestycją,
 - w wersji elektronicznej: plik w formacie EVO wykonanych obliczeń oświetleniowych,
 - b) końcowemu, gdzie do uzgodnienia przed wystąpieniem o wydanie pozwolenia na budowę lub dokonania zgłoszenia wykonania robót budowlanych, należy przedłożyć w wersji papierowej 2 egz. kompletnego w rozumieniu Prawa Budowlanego projektu budowlano-wykonawczego oraz kosztorys inwestorski.



Elektronicznie
podpisany przez
Jakub Włodzimierz
Krzywda; Prokurent
Data: 2021.01.19
10:25:00 +01'00'

Prezes Zarządu: Maciej Wiltczak

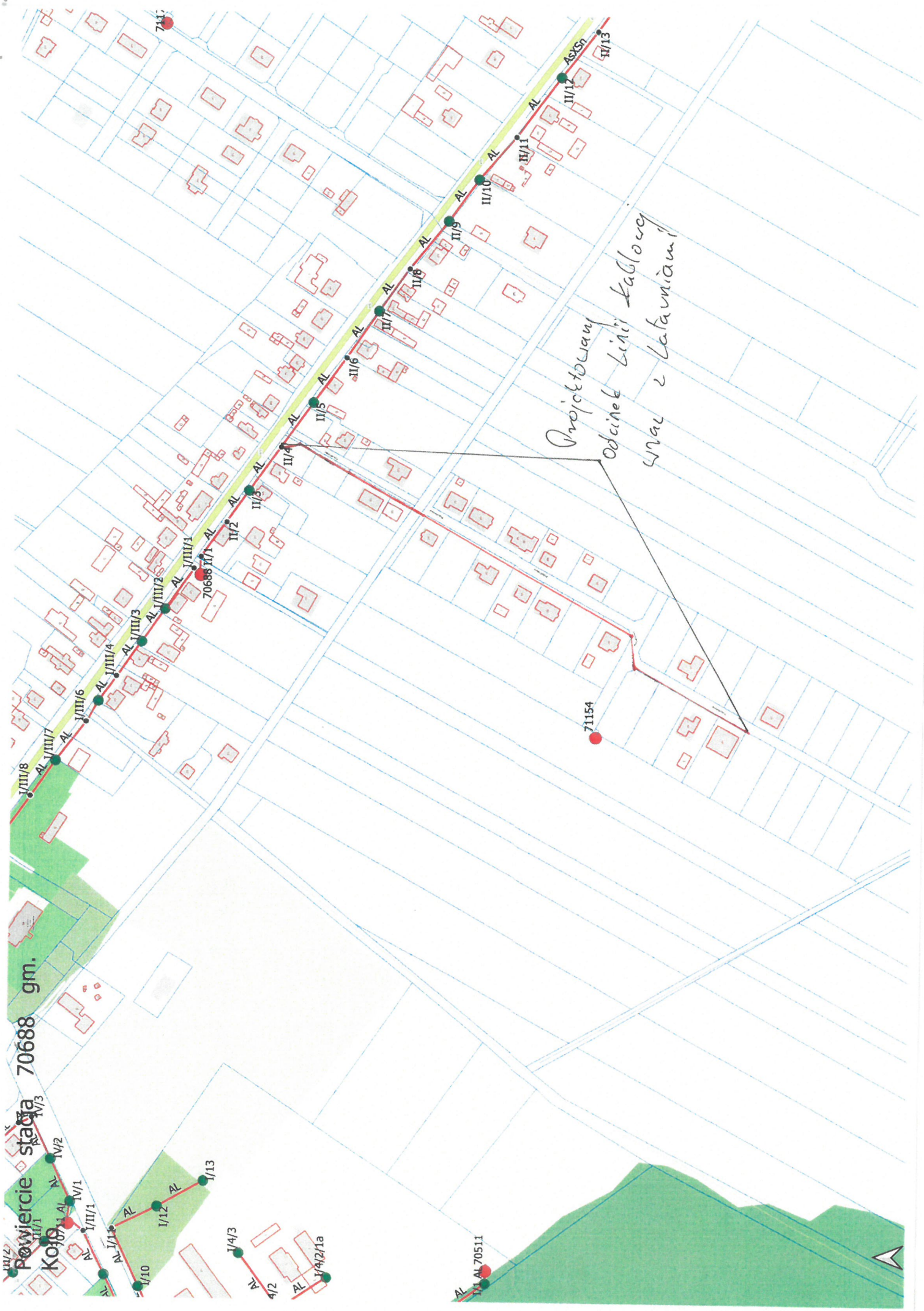
Sąd Rejonowy w Poznaniu KRS 0000081004 REGON: 250680024 Kapitał zakładowy: 91.496.000 zł NIP: 618-16-07-268

Konta bankowe Santander Bank Polska SA: 22 1910 1064 0004 8956 4121 0001, Bank Pekao SA | O/Kalisz: 74124029461111000028733740

**OŚWIETLENIE
ULICZNE I DROGOWE SP. Z O.O.**
ul. Wrocławska 71A, 62-800 Kalisz

Tel. 62 598 52 70
Fax 62 598 52 74
E-mail: zarzad@ouid.pl

www.oswietlenie.kalisz.pl



Powiercie stacja 70688 gm. Kopa

Projektowany odcinek linii kablowej wraz z latarniami

70688 III

71154

70511

7117

IV/13

III/12

II/11

II/10

II/9

II/8

II/7

II/6

II/5

II/4

II/3

II/2

II/1

III/1

III/2

III/3

III/4

III/5

III/6

III/7

III/8

III/9

III/10

III/11

III/12

III/13

IV/1

IV/2

IV/3

IV/4

IV/5

IV/6

IV/7

IV/8

IV/9

IV/10

IV/11

IV/12

IV/13

IV/14

IV/15

IV/16

IV/17

IV/18

IV/19

IV/20

IV/21

IV/22

IV/23

IV/24

IV/25

IV/26

IV/27

IV/28

IV/29

IV/30

IV/31

IV/32

IV/33

IV/34

IV/35

IV/36

IV/37

IV/38

IV/39

IV/40

IV/41

IV/42

IV/43

IV/44

IV/45

IV/46

IV/47

IV/48

IV/49

IV/50

IV/51

IV/52

IV/53

IV/54

IV/55

IV/56

IV/57

IV/58

IV/59

IV/60

IV/61

IV/62

IV/63

IV/64

IV/65

IV/66

IV/67

IV/68

IV/69

IV/70

IV/71

IV/72

IV/73

IV/74

IV/75

IV/76

IV/77

IV/78

IV/79

IV/80

IV/81

IV/82

IV/83

IV/84

IV/85

IV/86

IV/87

IV/88

IV/89

IV/90

IV/91

IV/92

IV/93

IV/94

IV/95

IV/96

IV/97

IV/98

IV/99

IV/100

IV/101

IV/102

IV/103

IV/104

IV/105

IV/106

IV/107

IV/108

IV/109

IV/110

IV/111

IV/112

IV/113

IV/114

IV/115

IV/116

IV/117

IV/118

IV/119

IV/120

IV/121

IV/122

IV/123

IV/124

IV/125

IV/126

IV/127

IV/128

IV/129

IV/130

IV/131

IV/132

IV/133

IV/134

IV/135

IV/136

IV/137

IV/138

IV/139

IV/140

IV/141

IV/142

IV/143

IV/144

IV/145

IV/146

IV/147

IV/148

IV/149

IV/150

IV/151

IV/152

IV/153

IV/154

IV/155

IV/156

IV/157

IV/158

IV/159

IV/160

IV/161

IV/162

IV/163

IV/164

IV/165

IV/166

IV/167

IV/168

IV/169

IV/170

IV/171

IV/172

IV/173

IV/174

IV/175

IV/176

IV/177

IV/178

IV/179

IV/180

IV/181

IV/182

IV/183

IV/184

IV/185

IV/186

IV/187

IV/188

IV/189

IV/190

IV/191

IV/192

IV/193

IV/194

IV/195

IV/196

IV/197

IV/198

IV/199

IV/200

IV/201

IV/202

IV/203

IV/204

IV/205

IV/206

IV/207

IV/208

IV/209

IV/210

IV/211

IV/212

IV/213

IV/214

IV/215

IV/216

IV/217

IV/218

IV/219

IV/220

IV/221

IV/222

IV/223

IV/224

IV/225

IV/226

IV/227

IV/228

IV/229

IV/230

IV/231

IV/232

IV/233

IV/234

IV/235

IV/236

IV/237

IV/238

IV/239

IV/240

IV/241

IV/242

IV/243

IV/244

IV/245

IV/246

IV/247

IV/248

IV/249

IV/250

IV/251

IV/252

IV/253

IV/254

IV/255

IV/256

IV/257

IV/258

IV/259

IV/260

IV/261

IV/262

IV/263

IV/264

IV/265

IV/266

IV/267

IV/268

IV/269

IV/270

IV/271