

Zapytanie ofertowe

(zaprojektuj i wybuduj)

na wykonanie zadania pn.: **Rozbudowa oświetlenia drogowego (montaż opraw i przewodu) w m. Sośnie ul. Kościelna (st. 22230) na terenie gminy Sośnie**, w zakresie zgodnym z załącznikiem stanowiącym integralną część zapytania.

UWAGA: termin realizacji zadania do dnia 28.02.2021r.

Dodatkowe informacje odnośnie zakresu prac można uzyskać od p. **Patryka Kopczyńskiego**, tel. 062 598 52 82 lub 606 130 081

Zleceniobiorca zobowiązany będzie do:

- przestrzegania *Wytycznych dla wykonawców przy wykonywaniu robót budowlanych na sieciach wspólnych na zlecenie Oświetlenie Uliczne i Drogowe sp. z o.o.* zamieszczonych na www.ouid.pl/pliki-do-pobrania.html,
- przestrzegania *Wytycznych dla wykonawców przy wykonywaniu robót budowlanych na sieciach wydzielonych na zlecenie Oświetlenie Uliczne i Drogowe sp. z o.o.* zamieszczonych na www.ouid.pl/pliki-do-pobrania.html,
- przestrzegania *Wytycznych dla wykonawców w zakresie zasad odbioru robót budowlanych wykonywanych na zlecenie Oświetlenie Uliczne i Drogowe sp. z o.o.* zamieszczonych na www.ouid.pl/pliki-do-pobrania.html,
- zakupienia wszystkich materiałów niezbędnych do wykonania zadania,
- uzyskania niezbędnych zgód i uzgodnień z zarządcą drogi, lub terenu na którym znajdują się urządzenia oświetleniowe oraz właścicielami infrastruktury znajdującej się w bezpośrednim sąsiedztwie urządzeń oświetleniowych,
- demontażu, przechowywania i ponownego montażu znaków drogowych oraz wszelkiego rodzaju tablic reklamowych i informacyjnych (jeżeli w zakresie zadania jest demontaż, lub wymiana słupów),
- przedłożenia Zleceniodawcy faktury w terminie 7 dni od daty pozytywnego odbioru wykonanych robót.

Zleceniodawca:

- udzieli Zleceniobiorcy upoważnienia do wystąpienia w jego imieniu do Energa-Operator SA w zakresie jednorazowego przygotowania oraz likwidacji miejsca pracy w celu wykonania zakresu robót objętych niniejszym zapytaniem (w przypadku robót na napowietrznej linii wspólnej lub podwieszanej),
- dokona odbioru robót zgodnie z *Wytycznymi dla wykonawców w zakresie zasad odbioru robót budowlanych wykonywanych na zlecenie Oświetlenie Uliczne i Drogowe sp. z o.o.* zamieszczonych na www.ouid.pl/pliki-do-pobrania.html,
- ureguluje należność za wykonane zadanie przelewem w terminie 25 dni od daty wpływu do siedziby Spółki prawidłowo wystawionej faktury VAT.

Oferty należy składać na druku formularza pn. „**Formularz ofertowy – zaprojektuj i wybuduj**” dostępnym na stronie internetowej www.ouid.pl w zakładce „DO POBRANIA”, na adres: Oświetlenie Uliczne i Drogowe sp. z o. o., ul. Wrocławska 71A, 62-800 Kalisz lub złożyć osobiście w siedzibie Spółki w dni robocze w godz. 8:00-14:00.

Oferty należy składać do dnia 17.12.2020r. (decyduje data wpływu oferty do Spółki)

Oferta winna zostać złożona w zamkniętej kopercie opatrzonej dokładnymi danymi oferenta oraz nazwą zadania: „**OFERTA – dot. m. Sośnie ul. Kościelna, 22230, gm. Sośnie, zapytanie nr TT/TII/.....2991/2020**”

UWAGA: OFERTY MOGA BYĆ SKŁADANE WYŁĄCZNIE DROGĄ POCZTOWĄ LUB W SKRZYŃCE PODAWCZEJ PRZY WEJŚCIU DO SPÓŁKI.

Przed podpisaniem umowy, Wykonawca zobowiązany jest do dostarczenia uprawnień budowlanych oraz aktualnego zaświadczenia z Polskiej Izby Inżynierów Budownictwa.

Informacja o wyborze najkorzystniejszej oferty zostanie zamieszczona na stronie www.ouid.pl.

Podpisanie umowy nastąpi w siedzibie zamawiającego, w terminie 14 dni od dnia powiadomienia o wyborze najkorzystniejszej oferty. Wzór umowy znajduje się na stronie www.ouid.pl/pliki-do-pobrania.html

W przypadku nie zawarcia umowy z winy Oferenta w ww. terminie, Spółka ma prawo do wyboru kolejnej najkorzystniejszej oferty.

WAŻNE:

Do oferty należy dołączyć wykaz osób, które będą wykonywały ww. prace wg załącznika nr 1 do formularza ofertowego. Jeśli osoby te nie były wcześniej zgłoszone do Spółki

należy do oferty dołączyć kopie potwierdzone za zgodność z oryginałem:

- zaświadczeń o ukończeniu kursu pracy pod napięciem w urządzeniach i liniach o napięciu do 1kV,
- świadectw kwalifikacyjnych,
- orzeczeń lekarskich o braku przeciwwskazań zdrowotnych do wykonywania pracy na określonym stanowisku.

DYREKTOR
ds. Technicznych
Jakub Krzywda

Prezes Zarządu: Maciej Witczak

Sąd Rejonowy w Poznaniu KRS 0000081004 REGON: 250680024 Kapitał zakładowy: 91496.000 zł NIP: 618-16-07-268

Konta bankowe Santander Bank Polska S.A. 22 1910 1064 0004 8956 4121 0001, Bank Pekao S.A. I O/Kalisz 7412402946111000028733740

**OŚWIETLENIE
ULICZNE I DROGOWE SP. Z O.O.**

ul. Wrocławska 71A, 62-800 Kalisz

Tel. 62 598 52 70
Fax 62 598 52 74
e-mail: zarzad@ouid.pl

www.oswietlenie.kalisz.pl

4

Warunki techniczne

wykonania dokumentacji wykonawczej i rozbudowy zalicznikowej instalacji oświetleniowej zasilanej ze stacji 22230 w m. Sośnie ul. Kościelna na terenie Gminy Sośnie

1. Zaprojektować napowietrzną linię oświetleniową podwieszoną na konstrukcjach wsporczych Energa-Operator SA (dł. ok. 90 m zgodnie ze schematem pogładowym).
2. Projektowaną linię zasilić przewodem typu AsXS_n o przekroju zgodnym z obliczeniami, lecz nie mniejszym niż 2x25 mm² z istniejącego słupa 3/5
3. Na stanowiskach słupowych 3/6 oraz 3/7 linii nN zasilanej ze stacji 22230 zaprojektować oprawy typu BGP281 T25 1xLED60-4S/740 DN10 39 W prod. Signify (Philips) o strumieniu świetlnym lampy 6000 lm wyposażone w system sterowania CityTouch z abonamentem na 10 lat.
4. Zaprojektować wysięgniki stalowe, ocynkowane umożliwiające montaż opraw nad przewodami zasilającymi linii nN, o długości 0,5 m i kącie 5 st.
5. W wysięgnikach do zasilania opraw zaprojektować przewód typu YDY 2x2,5 mm² 450/750 V.
6. Projektowane oprawy zabezpieczyć izolowanym gniazdem/złączem bezpiecznikowym montowanym na przewodzie linii napowietrznej.
7. Zaprojektować układ sieci typu TN-C.
8. Istniejący układ pomiarowo-sterujący zasilany ze stacji 22230 w razie potrzeby przystosować do zmiany mocy zainstalowanej.
9. Zastosować system ochrony od porażień zgodny z obowiązującymi normami i przepisami.
10. Zaprojektowane oświetlenie winno spełniać obowiązujące przepisy oraz normy.
11. Instalowana aparatura, osprzęt, przewody i kable winny posiadać atesty dopuszczające do zastosowania na terenie kraju.
12. Opracowana dokumentacja techniczna winna zawierać minimum:
 - opis techniczny,
 - obliczenia wytrzymałości istniejących słupów,
 - schemat jednokreskowy,
 - pozytywne uzgodnienie dokumentacji przez RD w Ostrowie Wielkopolskim,
 - dokumenty, o których mowa w piśmie ENERGA-OPERATOR SA znak EOP-42MMD-AG-011428-2020 z dnia 29.10.2020 roku, którego kopia stanowi integralną część niniejszych warunków.

Opracowana dokumentacja wykonawcza (2 egz.) podlega sprawdzeniu przez Oświetlenie Uliczne i Drogowe sp. z o.o. w Kaliszu przed przystąpieniem do robót budowlanych.

DYREKTOR
ds. Technicznych
Jakub Krzywicki
Jakub Krzywicki

Prezes Zarządu: Maciej Witczak

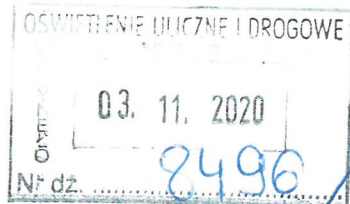
Sąd Rejonowy w Poznaniu KRS 000081004 REGON: 250680024 Kapitał zakładowy: 91.496.000 zł NIP: 618-16-07-268

Konta bankowe Santander Bank Polska S.A. 22 1910 1064 0004 8956 4121 0001, Bank Pekao S.A. I O/Kalisz 74124029461111000028733740

**OŚWIETLENIE
ULICZNE I DROGOWE SP. Z O.O.**
ul. Wrocławska 71A, 62-800 Kalisz

Tel. **62 598 52 70**
Fax **62 598 52 74**
E-mail: **zarzad@ouid.pl**

www.oswietlenie.kalisz.pl



Oświetlenie Uliczne i Drogowe
Spółka z o.o.
ul. Wrocławska 71A
62-800 Kalisz

Ostrów Wielkopolski, 29-10-2020 roku

Znak EOP-42MMD-AG-011428-2020

Dot. Uzgodnienie zakresu budowy oświetlenia.

W odpowiedzi na Państwa pismo z dnia 14.10.2020 roku, które wpłynęło do Rejonu Dystrybucji w Ostrowie Wielkopolskim dnia 20.10.2020 roku w sprawie budowy oświetlenia ulicznego w miejscowości Sośnie ulica Kościelna gmina Sośnie informujemy, że **wyrażamy zgodę** na podwieszenie przewodu oświetleniowego typu AsXSn 2x25mm² w przęsłach pomiędzy słupami nr III/5 a III/7 oraz montaż dwóch opraw oświetleniowych z wysięgnikami na istniejących słupach linii napowietrznej nr III/6 i III/7 (stacji transformatorowej nr 22230) będących na majątku ENERGA – OPERATOR SA Oddział w Kaliszu. Wyżej wymienione prace budowlane – montażowe należy wykonać z zachowaniem postanowień zamieszczonych w Umowie Najmu nr KJ07188/19z dnia 06.12.2019 roku.

Przed przystąpieniem do realizacji inwestycji należy dostarczyć do Rejonu Dystrybucji w Ostrowie Wielkopolskim dokumentację projektową infrastruktury oświetleniowej w celu jej uzgodnienia. **W przedmiotowej dokumentacji należy zamieścić obliczenia wytrzymałości istniejących słupów elektroenergetycznych.**

W przypadku budowy, przebudowy lub remontu Państwa urządzeń, zainstalowanych na urządzeniach ENERGA - OPERATOR SA, należy każdorazowo powiadamiać Rejon Dystrybucji, z wyprzedzeniem min. 7 dni, przed planowanym terminem rozpoczęcia prac (decyduje data otrzymania korespondencji pisemnej lub elektronicznej przez Rejon Dystrybucji).

Wszelkie prace przy urządzeniach ENERGA – OPERATOR SA Oddział w Kaliszu należy prowadzić w technologii PPN przez odpowiednio przeszkolonych i uprawnionych pracowników Wykonawcy. W tym celu OUiD Sp. z o.o. zobowiązane jest dostarczyć wykaz pracowników Wykonawców delegowanych do prac w technologii PPN wraz ze stosownymi uprawnieniami.

Wszelkie prace realizowane przy urządzeniach Najemcy i zainstalowanych urządzeniach Wynajmującego mogą być prowadzone tylko i wyłącznie za zgodą i wiedzą koordynującego sieć dyspozytora Regionalnej Dyspozycji Mocy zlokalizowanej w Kaliszu. Przedmiotowych zgłoszeń należy dokonywać bezpośrednio przed rozpoczęciem pracy pod numerem telefonu: (58) 888 83 42, (62) 590 21 21.

Po zakończeniu prac budowlanych związanych z rozbudową oświetlenia ulicznego, nie dłużej jednak, niż w ciągu 14 dni kalendarzowych, a przed rozpoczęciem eksploatacji Państwa urządzeń, należy dokonać (przy współudziale przedstawiciela Rejonu Dystrybucji) odbioru technicznego. W tym celu należy skutecznie zawiadomić Rejon Dystrybucji o planowanym terminie odbioru technicznego, z wyprzedzeniem min. 7 dni roboczych, **dołączając do rzeczonożego zawiadomienia dokumentację powykonawczą na zakres realizowanych prac.**



Energa
operator

Specyfikacja ilościowa i lokalizacyjna urządzeń elektroenergetycznych będących przedmiotem udzielonej zgody :

- ilość słupów ENERGA - OPERATOR SA będących przedmiotem zgody – 3 szt.
- Ilość stanowisk słupowych, nie objętych dotychczasową umową najmu, na których przewiduje się montaż nowych elementów infrastruktury oświetleniowej Spółki Oświetlenie Uliczne i Drogowe Spółka z o.o. – 2 szt.
- obwód 0,4kV nr III zasilany ze stacji transformatorowej SN/nn nr 22230,
- obszar ENERGA - OPERATOR SA Oddział w Kaliszu Rejon Dystrybucji w Ostrowie Wielkopolskim, teren gminy Sośnie.

Jednocześnie informujemy, że przedmiotowa zgoda nie jest równoznaczna z wydaniem warunków przyłączenia do sieci oraz uzgodnieniem dokumentacji projektowej.

Z poważaniem

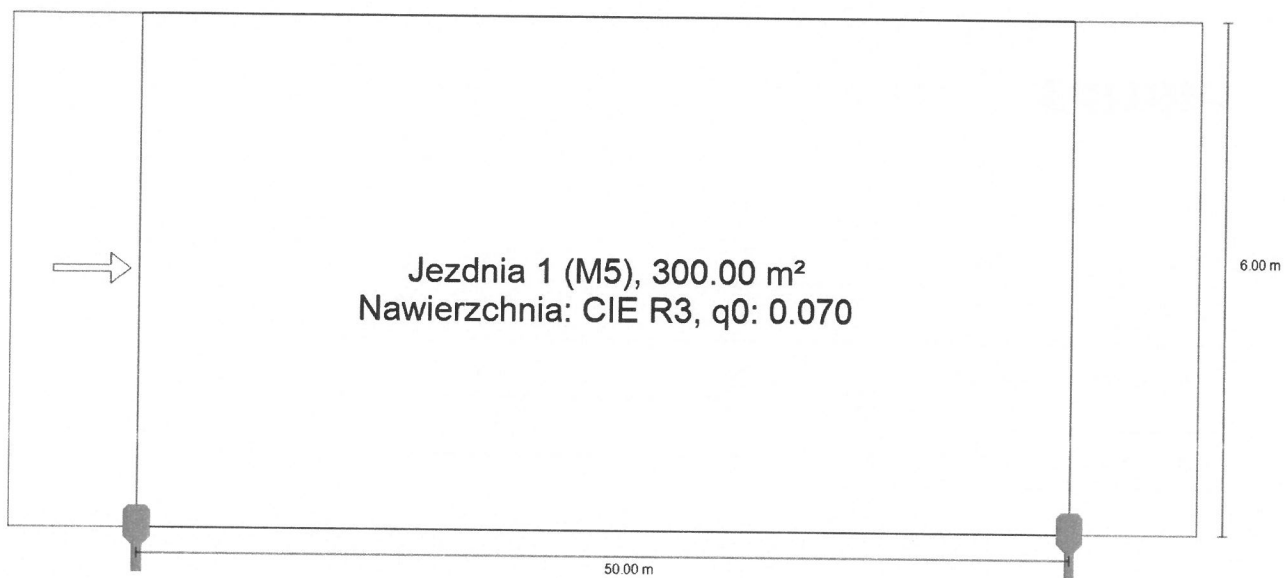
Kierownik
Działu Zarządzania Eksploatacją
Dariusz Grzegorzczak

k/o:

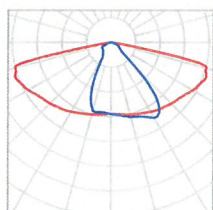
- Adresat
- Wydział Dokumentacji Energetycznej Oddziału w Kaliszu, al. Wolności 8, 62-800 Kalisz
- 42MMD – a/a

Ulica 1 · Alternatywa 1

Podsumowanie (do EN 13201:2015)



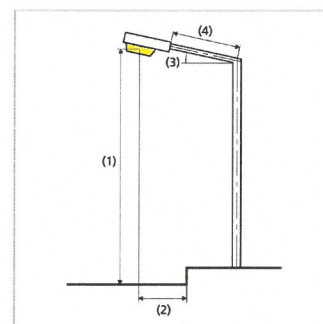
Ulica 1 · Alternatywa 1

Podsumowanie (do EN 13201:2015)

Producent	PHILIPS	P	39.0 W
Numer artykułu		Φ_{Lampa}	6000 lm
Nazwa artykułu	BGP281 T25 1 xLED60-4S/740 DN10	Φ_{Oprawa}	5278 lm
Wyposażenie	1x LED60-4S/740	η	87.97 %

BGP281 T25 1 xLED60-4S/740 DN10 (z jednej strony na dole)

Odstęp słupa	50.000 m
(1) Wysokość punktu świetlnego	8.500 m
(2) Nawis punktu świetlnego	0.000 m
(3) Nachylenie wysięgnika	5.0°
(4) Długość wysięgnika	0.500 m
Godziny pracy w ciągu roku	4000 h: 100.0 %, 39.0 W
Zużycie	780.0 W/km
ULR / ULOR	0.00 / 0.00
Maks. natężenia światła	≥ 70°: 625 cd/klm
W każdym kierunku tworzącym podany kąt z dolną linią pionową przy zainstalowanym i gotowym do użytku oświetleniu.	≥ 80°: 221 cd/klm
	≥ 90°: 1.54 cd/klm
Klasa natężenia oświetlenia	-
Wartości natężenia światła w [cd/klm] do obliczania klasy natężenia światła odnoszą się do strumienia świetlnego lampy, zgodnie z EN 13201:2015.	
Klasa wskaźnika oślnienia	D,4



Ulica 1 · Alternatywa 1

Podsumowanie (do EN 13201:2015)

Wyniki dla pól oceny





	Rozmiar	Obliczono	Zad.	Kontrola
Jezdnia 1 (M5)	L _m	0.52 cd/m ²	≥ 0.50 cd/m ²	✓
	U _o	0.49	≥ 0.35	✓
	U _i	0.58	≥ 0.40	✓
	TI	13 %	≤ 15 %	✓
	R _{EI}	0.41	≥ 0.30	✓

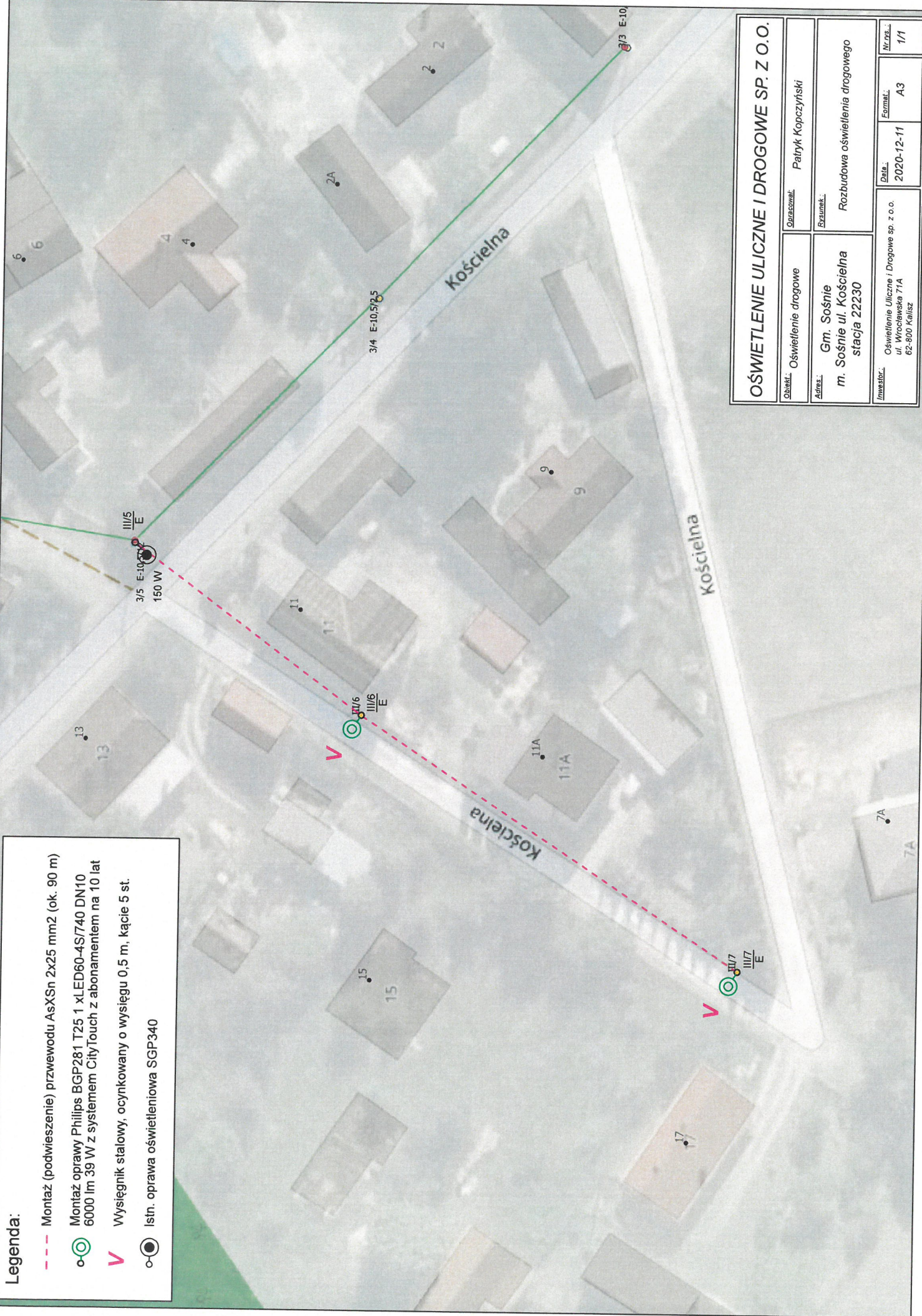
Obliczono współczynnik konserwacji 0.80 dla instalacji.

Wyniki dla wskaźników wydajności energetycznej

	Rozmiar	Obliczono	Zużycie
Ulica 1	D _p	0.019 W/lx*m ²	-
BGP281 T25 1 xLED60-4S/740 DN10 (z jednej strony na dole)	D _e	0.5 kWh/m ² rok	156.0 kWh/rok

Legenda:

-  Montaż (podwieszenie) przewodu AsXSn 2x25 mm2 (ok. 90 m)
-  Montaż oprawy Philips BGP281 T25 1 xLED60-4S/740 DN10 6000 lm 39 W z systemem CityTouch z abonamentem na 10 lat
-  Wyścięgnik stalowy, ocynkowany o wysięgu 0,5 m, kącie 5 st.
-  Istn. oprawa oświetleniowa SGP340



OŚWIETLENIE ULICZNE I DROGOWE SP. Z O.O.

Opis: Oświetlenie drogowe	Osobowal: Patryk Koczyński
Adres: Gm. Sośńcie m. Sośńcie ul. Kościelna stacja 22230	System: Rozbudowa oświetlenia drogowego
Inwestor: Oświetlenie Uliczne i Drogowe sp. z o.o. ul. Wrocławska 71A 62-800 Kalisz	Data: 2020-12-11
	Format: A3
	Nr. str. 1/1