

Zapytanie ofertowe
(dokumentacja projektowa)

na wykonanie dokumentacji projektowej pn.: **Budowa sieci elektroenergetycznej do 1 kV w zakresie oświetlenia zewnętrznego w m. Miłkowice przy drodze krajowej nr 83, 60868, gm. Dobra**, wraz ze sprawowaniem nadzoru autorskiego w trakcie realizacji robót.

Dokumentację projektową należy wykonać zgodnie z warunkami technicznymi nr WTS 46/I/2020 z dnia 18.11.2020r. stanowiącymi integralną część zapytania.

Dodatkowe informacje odnośnie zakresu prac można uzyskać od p. Sławomira Mielcarka, tel. 062 598 52 81

Oferty należy składać na druku formularza pn. „**Formularz ofertowy – wykonanie projektu**” dostępnym na stronie internetowej <http://www.oid.pl/pliki-do-pobrania>, na adres: Oświetlenie Uliczne i Drogowe sp. z o. o., ul. Wrocławska 71A, 62-800 Kalisz lub złożyć osobiście w siedzibie Spółki w dni robocze w godz. 8:00-14:00.

Oferty należy składać do dnia 10.12.2020r. (decyduje data wpływu oferty do Spółki)

Oferta winna zostać złożona w zamkniętej kopercie opatrzonej dokładnymi danymi oferenta oraz nazwą zadania: „**OFERTA – dot. dokumentacji w m. Miłkowice przy drodze krajowej nr 83, gm. Dobra , 60868, gm. Dobra, zapytanie nr TT/T.I./.....2761/2020**”

UWAGA: OFERTY MOGĄ BYĆ SKŁADANE WYŁĄCZNIE DROGĄ POCZTOWĄ LUB W SKRZYNCIE PODAWCZEJ PRZY WEJŚCIU DO SPÓŁKI.

Przed podpisaniem umowy, Wykonawca zobowiązany jest do dostarczenia uprawnień budowlanych oraz aktualnego zaświadczenia o przynależności do Polskiej Izby Inżynierów Budownictwa.

Informacja o wyborze najkorzystniejszej oferty zostanie zamieszczona na stronie www.oid.pl.

Podpisanie umowy nastąpi w siedzibie zamawiającego, w terminie 14 dni od dnia powiadomienia o wyborze najkorzystniejszej oferty. Wzór umowy znajduje się na stronie www.oid.pl/pliki-do-pobrania.html

W przypadku nie zawarcia umowy z winy Oferenta w ww. terminie, Spółka ma prawo do wyboru kolejnej najkorzystniejszej oferty.

DYREKTOR
ds. Technicznych
Jakub Krzywicki
Jakub Krzywicki

Prezes Zarządu: Maciej Witczak

Sąd Rejonowy w Poznaniu KRS 0000081004 REGON: 250680024 Kapitał zakładowy : 91.496.000 zł NIP : 618-16-07-268

Konta bankowe Santander Bank Polska S.A. 22 1910 1064 0004 8956 4121 0001, Bank Pekao S.A. I O/Kalisz 74124029461111000028733740

OŚWIETLENIE
ULICZNE I DROGOWE SP. Z O.O.
ul. Wrocławska 71A, 62-800 Kalisz

Tel. 62 598 52 70
Fax 62 598 52 74
e-mail: zarzad@oid.pl

www.oswietlenie.kalisz.pl

Warunki techniczne

dot. budowy sieci elektroenergetycznej do 1 kV w zakresie budowy oświetlenia drogowego przy drodze krajowej nr 83 w m. Miłkowice, gm. Dobra.

1. Na istniejącym słupie nr 1/1 napowietrznej linii nn zasilanej ze stacji 60868 zaprojektować szafę oświetleniową 1-fazową 2-obwodową, zgodnie z załącznikami do niniejszych warunków technicznych. Projektowaną szafę wyposażyc w sterownik astronomiczny z zewnętrzną anteną GPS.
2. Zaprojektować napowietrzną linię oświetleniową.
3. Projektowaną linię zasilić przewodem izolowanym o przekroju zgodnym z obliczeniami lecz nie mniejszym niż $2 \times 25 \text{ mm}^2$ i zasilić z projektowanej szafy oświetleniowej.
4. Na słupach od nr 1/1 do 1/5 zaprojektować oprawy uliczne z optyką drogową, ze źródłami światła LED, posiadające II klasę ochrony przeciwporażeniowej i stopień ochrony min. 66 dla całej oprawy. Oprawy muszą posiadać trwałość źródeł światła minimum 100 tys. godzin przy zachowaniu strumienia świetlnego minimum 90%, temperaturę barwową 4000K. Oprawy wyposażyc w system zdalnego zarządzania CityTouch firmy Signify z abonamentem na 10 lat.
5. Projektowane oprawy zabezpieczyć izolowanymi gniazdami/złączami bezpiecznikowymi montowanymi na przewodzie fazowym linii napowietrznej.
6. Zaprojektować wysięgniki stalowe ocynkowane, o kącie 10° umożliwiające montaż opraw nad przewodami zasilającymi linii nn.
7. W wysięgnikach do zasilenia opraw zaprojektować przewód typu YDY $2 \times 2,5 \text{ mm}^2$ 450/750V.
8. Dobór długości wysięgników, mocy opraw, ich kąta montażu oraz rodzaj optyki należy dobrać na podstawie jak najkorzystniejszych wyników obliczeń parametrów oświetleniowych wykonanych programem obliczeniowym DIALuxEvo, co należy potwierdzić odpowiednimi wydrukami. Do obliczeń oświetleniowych przyjąć współczynnik konserwacji równy 0,8 oraz klasę oświetleniową M4.
9. Ze względu na montaż urządzeń oświetleniowych na konstrukcjach wsporczych (słupach) będących własnością ENERGA-OPERATOR SA, należy spełnić wymogi określone w piśmie nr **EOP-46-005512-2020** z dnia 21.10.2020 roku, którego kopia stanowi integralną część niniejszych warunków.
10. Zastosować układ zasilania typu TN-C.
11. Zastosować system ochrony od porażen zgodny z obowiązującymi normami i przepisami.
12. Zaprojektowane i wykonane oświetlenie winno spełniać obowiązujące przepisy oraz normy.
13. Prace winna wykonywać osoba mająca odpowiednie uprawnienia do prowadzenia robót w zakresie elektrycznym.
14. Dla wykonania robót niezbędne jest uzyskanie stosownego dopuszczenia i przygotowania miejsca pracy.
15. Zastosowana aparatura, osprzęt, przewody i kable winny posiadać atesty dopuszczające do zastosowania na terenie kraju.
16. Opracowana dokumentacja techniczna winna zawierać minimum:
 - opis techniczny,
 - obliczenia wytrzymałości istniejących słupów,
 - schemat jednokreskowy,
 - pozytywne uzgodnienie dokumentacji przez RD w Turku.

Opracowana dokumentacja wykonawcza (2 egz.) podlega sprawdzeniu przez Oświetlenie Uliczne i Drogowe sp. z o.o. w Kaliszu przed przystąpieniem do robót budowlanych.

DYREKTOR
ds. Technicznych
Jakub Krzywicki
Jakub Krzywicki

Prezes Zarządu: Maciej Witczak

Sąd Rejonowy w Poznaniu KRS 0000081004 REGON: 250680024 Kapitał zakładowy: 91.496.000 zł NIP: 618-16-07-268

Konta bankowe Deutsche Bank PBC S.A. 22 1910 1064 0004 8956 4121 0001 Bank Pekao S.A. I O/Kalisz 7412402946111000028737340

Montaż szafki oświetlenia ulicznego na terenie gm. Dobra m. Miłkowice stacja 60868 PZ 005940.

Zakres prac:

Na słupie 1/1 stacji 60868 należy zamontować jednofazową 2-obwodową szafkę oświetleniową prod. INCOBRX lub Emiter (kompletną z wyposażeniem przygotowanym przez jednego ze wskazanych producentów) – wyposażenie winno być zgodne z załączonym schematem.

Szafa oświetleniowa winna posiadać certyfikat zgodności wydany producentowi lub jego upoważnionemu przedstawicielowi przez jednostkę certyfikującą posiadającą odpowiedni zakres akredytacji wydanej przez Polskie Centrum Akredytacji potwierdzający, że rozdzielnica/szafa oświetlenia ulicznego spełnia wymagania norm:

- PN-EN 62208 Puste obudowy do rozdzielnic i sterownic niskonapięciowych. Wymagania ogólne.
- PN-EN 61439-1:2011 Rozdzielnice i sterownice niskonapięciowe - Część 1 : Postanowienia ogólne.
- PN-EN 61439-5:2011 Rozdzielnice i sterownice niskonapięciowe - Część 5 : Zestawy do dystrybucji mocy w sieciach publicznych, oraz zgodnie z dyrektywą niskonapięciową LVD 2014/35/2014 deklarację zgodności (wystawioną przez producenta lub upoważnionego dystrybutora) z w/w normami.

Jako sterownik należy zastosować sterownik astronomiczny z zewnętrzną anteną GPS ASTmidi prod. AST System . Szafkę oświetleniową oraz obwody wyjściowe należy zasilić przewodem YAKX 4x25 mm². W celu uzyskania szczelnych połączeń, miejsca łączeń należy zabezpieczyć termokurczliwymi węzami RPK 63/19. Na drzwiczkach szafki od strony wewnętrznej, przymocować zalaminowany schemat jednokreskowy układów połączeń (schemat w załączeniu do zlecenia), od strony zewnętrznej przymocować tabliczkę informacyjną zgodnie z załączonym wzorem wykonaną w sposób zapewniający jej czytelność przez 25 lat. (tabliczka aluminiowa z wyciskanymi znakami). Na linii oświetleniowej (obwodach) zamontować ograniczniki przepięć typu BOP-R 0,28/5kV, które połączyć z istniejącym uziemieniem a w przypadku jego braku należy go wykonać (bednarka ocynkowana na gorąco 25x4, oraz pilony ocynkowane na gorąco o średnicy 16 mm² w ilości wg potrzeb do uzyskania oporności uziemienia $\leq 10 \Omega$).

Szafkę należy połączyć z uziemieniem (bednarka, oraz pilony wg potrzeb do uzyskania oporności uziemienia $\leq 30 \Omega$). Szafkę należy wyposażić w zamek typu MasterKey.

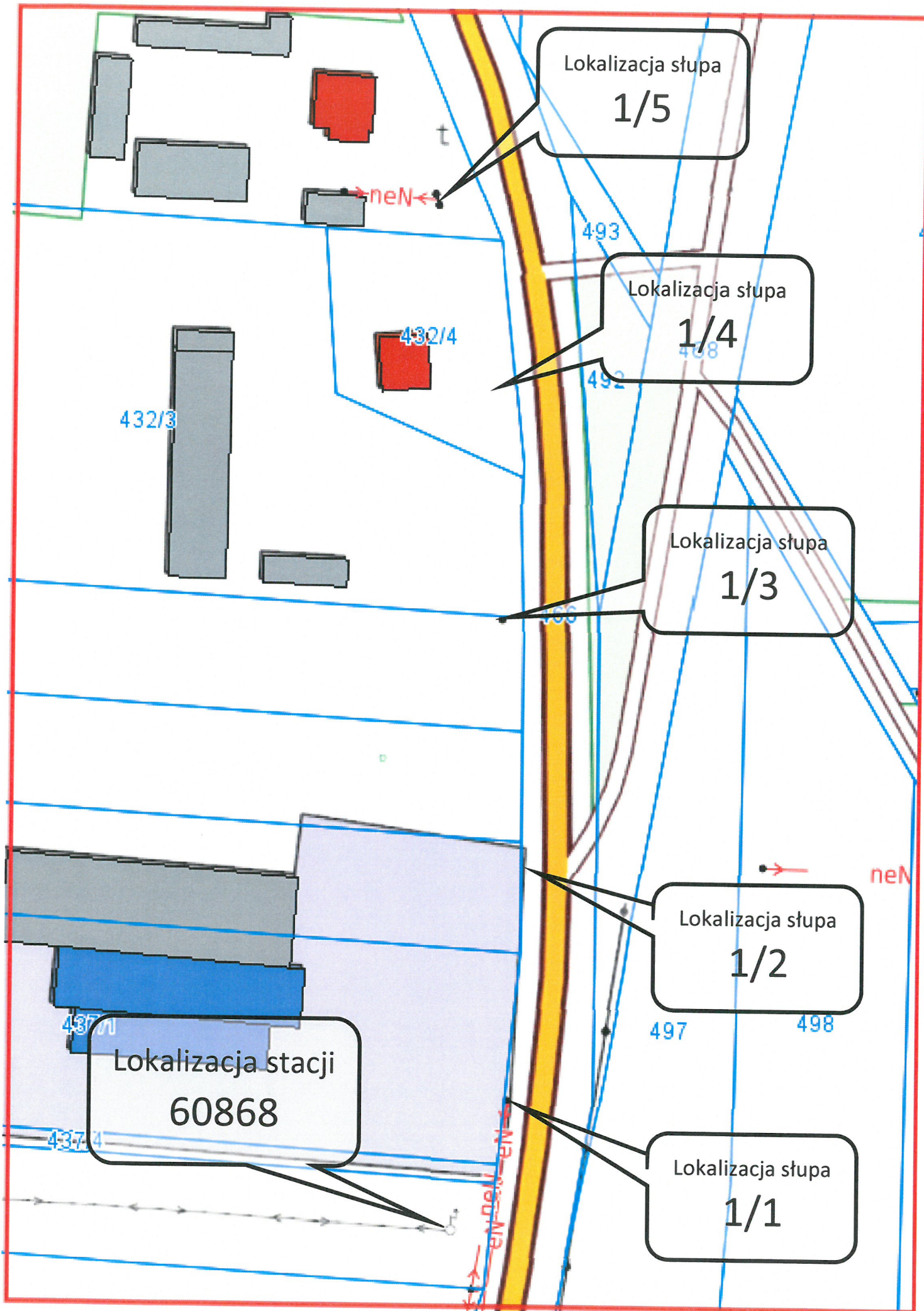
Ze zgłoszeniem do odbioru końcowego zadania należy załączyć:

- schemat jednokreskowy układów połączeń (schemat w załączeniu do zlecenia)
- atesty i certyfikaty zabudowanych materiałów
- protokoły pomiaru uziemień, oraz izolacji przewodów zasilających i obwodów szafy.

Tabliczka na szafę oświetleniową – PZ 005940

~ 12x10cm (szer x wys)





Lokalizacja stupa
1/5

Lokalizacja stupa
1/4

Lokalizacja stupa
1/3

Lokalizacja stupa
1/2

Lokalizacja stupa
1/1

Lokalizacja stacji
60868

t

→ neN ←

493

432/4

432/3

492

498

496

neN

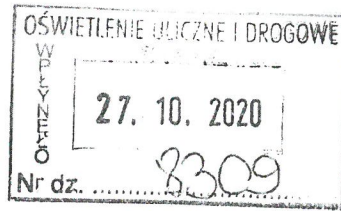
497

498

437/1

437/4

neN



02 L/S. 2020
p. S. Mielcarski
CS

Oświetlenie Uliczne
i Drogowe Sp. z o.o.
Ul. Wrocławska 71A
62-800 Kalisz

Znak EOP-46-005512-2020
Dot. montażu urządzeń oświetlenia ulicznego w m. Miłkowice gm. Dobra.

Turek, 21 października 2020 roku

W odpowiedzi na Państwa pismo znak: TT/TI/SM/2302/2020, które wpłynęło do Działu Dokumentacji Energetycznej Rejonu Dystrybucji w Turku w sprawie montażu szafki oświetleniowej, przewodu oświetleniowego i opraw oświetleniowych na urządzeniach będących na majątku ENERGA - OPERATOR SA w m-ci Miłkowice stacja SN/nN nr 60868 obwód nr 01 gm. Dobra informujemy, że wyrażamy zgodę na powyższe, pod warunkiem zachowania przez Inwestora pozostałych postanowień zamieszczonych w Umowie Najmu nr KJ07188/2019 zawartej w dniu 06.12.2019r.

Specyfikacja ilościowa i lokalizacyjna urządzeń elektroenergetycznych będących przedmiotem udzielonej zgody:

1. ilość słupów ENERGA - OPERATOR SA będących przedmiotem zgody z uwzględnieniem wszystkich stanowisk słupowych, na których przewiduje się montaż elementów proj. infrastruktury oświetleniowej Spółki Oświetlenie Uliczne i Drogowe Sp. z o.o. - **5 szt.**

Jednocześnie informujemy, że w przypadku budowy, przebudowy lub remontu Państwa urządzeń, zainstalowanych na urządzeniach ENERGA-OPERATOR SA, należy każdorazowo powiadamiać Rejon Dystrybucji, z wyprzedzeniem min. 7 dni, przed planowanym terminem rozpoczęcia prac (decyduje data otrzymania korespondencji pisemnej lub elektronicznej przez Rejon Dystrybucji). Dodatkowo po zakończeniu przedmiotowych prac, nie dłużej jednak, niż w ciągu 14 dni kalendarzowych, a przed rozpoczęciem eksploatacji Państwa urządzeń, należy dokonać (przy współudziale przedstawiciela Rejonu Dystrybucji) odbioru technicznego. W tym celu należy skutecznie zawiadomić Rejon Dystrybucji o planowanym terminie odbioru technicznego, z wyprzedzeniem min. 7 dni roboczych, dołączając do rzeczonożego zawiadomienia dokumentację powykonawczą na zakres realizowanych prac.

21

Z poważaniem

Kierownik
Działu Dokumentacji Energetycznej

Bogdan Przybylak

k/o:

- 46MMD – w/m
- 46MZE – w/m
- 46MMP – w/m

W przypadku odpowiedzi na niniejsze pismo prosimy o powołanie się na znak pisma ENERGA -OPERATOR SA Oddział w Kaliszu (umieszczony w górnej części pisma po lewej stronie).

T +48 62 500 22 10
F +48 62 500 22 00

Regon 190275904-00043
NIP 583-000-11-90

ENERGA-OPERATOR SA
ul. Marynarki Polskiej 130, 80-557 Gdańsk
Oddział w Kaliszu
al. Wolności 8, 62-800 Kalisz
operator.kalisz@energa.pl
energa-operator.pl

Sąd Rejonowy Gdańsk-Północ
VII Wydział Gospodarczy KRS
KRS 0000033455

nr konta: 38 1240 6292 1111 0010 3649 0117
Kapitał zakładowy/wpłacony 1 356 110 400 zł

