

Zapytanie ofertowe

(roboty budowlane)

na wykonanie zadania pn.: **Przebudowa i rozbudowa oświetlenia (montaż i wymiana opraw) Gm. Dziadowa Kłoda m. Dziadów Most (st. 30785), Dalborowice (st. 30775, 30845, 30774), Gronowice (st. 30675)**, w zakresie zgodnym z załącznikami stanowiącymi integralną część zapytania.

Dodatkowe informacje odnośnie zakresu prac można uzyskać od p. **Mikołaja Kuncmana**, tel. 062 598 64 19 lub 696 122 575

Zleceniobiorca zobowiązany będzie do:

- przestrzegania *Wytycznych dla wykonawców przy wykonywaniu robót budowlanych na sieciach wspólnych na zlecenie Oświetlenie Uliczne i Drogowe sp. z o.o.* zamieszczonych na www.oid.pl/pliki-do-pobrania.html,
- przestrzegania *Wytycznych dla wykonawców przy wykonywaniu robót budowlanych na sieciach wydzielonych na zlecenie Oświetlenie Uliczne i Drogowe sp. z o.o.* zamieszczonych na www.oid.pl/pliki-do-pobrania.html,
- przestrzegania *Wytycznych dla wykonawców w zakresie zasad odbioru robót budowlanych wykonywanych na zlecenie Oświetlenie Uliczne i Drogowe sp. z o.o.* zamieszczonych na www.oid.pl/pliki-do-pobrania.html,
- zakupienia wszystkich materiałów niezbędnych do wykonania zadania,
- uzyskania niezbędnych zgód i uzgodnień z zarządcą drogi, lub terenu na którym znajdują się urządzenia oświetleniowe oraz właścicielami infrastruktury znajdującej się w bezpośrednim sąsiedztwie urządzeń oświetleniowych,
- demontażu, przechowywania i ponownego montażu znaków drogowych oraz wszelkiego rodzaju tablic reklamowych i informacyjnych (jeżeli w zakresie zadania jest demontaż, lub wymiana słupów),
- przedłożenia Zleceniodawcy faktury w terminie 7 dni od daty pozytywnego odbioru wykonanych robót.

Zleceniodawca:

- udzieli Zleceniobiorcy upoważnienia do wystąpienia w jego imieniu do Energa-Operator SA w zakresie jednorazowego przygotowania oraz likwidacji miejsca pracy w celu wykonania zakresu robót objętych niniejszym zapytaniem (w przypadku robót na napowietrznej linii wspólnej lub podwieszanej),
- dokona odbioru robót zgodnie z *Wytycznymi dla wykonawców w zakresie zasad odbioru robót budowlanych wykonywanych na zlecenie Oświetlenie Uliczne i Drogowe sp. z o.o.* zamieszczonych na www.oid.pl/pliki-do-pobrania.html,
- ureguluje należność za wykonane zadanie przelewem w terminie 25 dni od daty wpływu do siedziby Spółki prawidłowo wystawionej faktury VAT.

Oferty należy składać na druku formularza pn. „**Formularz ofertowy – roboty budowlane**” dostępnym na stronie internetowej www.oid.pl w zakładce „DO POBRANIA”, na adres: Oświetlenie Uliczne i Drogowe sp. z o.o., ul. Wrocławska 71A, 62-800 Kalisz lub złożyć osobiście w siedzibie Spółki w dni robocze w godz. 8:00-14:00.

Oferty należy składać do dnia 13.11.2020r. (decyduje data wpływu oferty do Spółki)

Oferta winna zostać złożona w zamkniętej kopercie opatrzonej dokładnymi danymi oferenta oraz nazwą zadania:

„**OFERTA – dot. m. Dziadów Most, Dalborowice, Gronowice, stacje 30785, 30775, 30845, 30774, 30675, gm. Dziadowa Kłoda, zapytanie nr TT/TII/...2024.../2020**”

UWAGA: OFERTY MOGĄ BYĆ SKŁADANE WYŁĄCZNIE DROGĄ POCZTOWĄ LUB W SKRZYNCIE PODAWCZEJ PRZY WEJŚCIU DO SPÓŁKI.

Informacja o wyborze najkorzystniejszej oferty zostanie zamieszczona na stronie www.oid.pl.

Podpisanie umowy nastąpi w siedzibie zamawiającego, w terminie 14 dni od dnia powiadomienia o wyborze najkorzystniejszej oferty.

Wzór umowy znajduje się na stronie www.oid.pl/pliki-do-pobrania.html

W przypadku nie zawarcia umowy z winy Oferenta w ww. terminie, Spółka ma prawo do wyboru kolejnej najkorzystniejszej oferty.

WAŻNE:

Do oferty należy dołączyć wykaz osób, które będą wykonywały ww. prace wg załącznika nr 1 do formularza ofertowego.

Jeśli osoby te nie były wcześniej zgłoszone do Spółki

należy do oferty dołączyć kopie potwierdzone za zgodność z oryginałem:

- zaświadczeń o ukończeniu kursu pracy pod napięciem w urządzeniach i liniach o napięciu do 1kV,
- świadectw kwalifikacyjnych,
- orzeczeń lekarskich o braku przeciwwskazań zdrowotnych do wykonywania pracy na określonym stanowisku.

Zastępca Dyrektora
ds. Technicznych
Jacek Witczak

Prezes Zarządu: Maciej Witczak

Sąd Rejonowy w Poznaniu KRS 000081004 REGON: 250680024 Kapitał zakładowy: 88.614.000 zł NIP: 618-16-07-268

Konta bankowe Santander Bank Polska S.A. 22 1910 1064 0004 8956 4121 0001, Bank Pekao S.A. I O/Kalisz 74124029461111000028733740



**Przebudowa oświetlenia (montaż opraw i przewodu oświetleniowego)
m. Dziadów Most (st. 30785); Dalborowice (st. 30775, 30845, 30774), Gronowice (st. 30675) na
terenie gm. Dziadowa Kłoda**

Zakres rzeczowy zadania:

1. Dziadów Most, st. 30785, sieć napowietrzna (rys. 1)

1.1 Montaż oprawy oświetleniowej typu **BGP281 T25 1 xLED64-4S/740 DN10** o strumieniu świetlnym nie mniejszym niż 6400 lm, wyposażonej w system zdalnego zarządzania oświetleniem CityTouch z abonamentem na 10 lat, z wysięgnikiem zgodnym ze schematem – **1 szt.**

1.2 Montaż linii oświetleniowej **AsXSn 2x25 mm²** od słupa I/4 do słupa I/4/1 w lokalizacji wskazanej na schemacie – ok. 40 m

2. Dziadów Most, st. 30785, sieć napowietrzna (rys. 2)

2.1 Montaż oprawy oświetleniowej typu **BGP281 T25 1 xLED64-4S/740 DM12** o strumieniu świetlnym nie mniejszym niż 6400 lm, wyposażonej w system zdalnego zarządzania oświetleniem CityTouch z abonamentem na 10 lat, z wysięgnikiem zgodnym ze schematem – **1 szt.**

2.2 Montaż linii oświetleniowej **AsXSn 2x25 mm²** od słupa I/20 do słupa I/20/1 w lokalizacji wskazanej na schemacie – ok. 40 m

3. Dalborowice, st. 30775, sieć napowietrzna (rys. 3)

3.1 Montaż oprawy oświetleniowej typu **BGP281 T25 1 xLED64-4S/740 DN10** o strumieniu świetlnym nie mniejszym niż 6400 lm, wyposażonej w system zdalnego zarządzania oświetleniem CityTouch z abonamentem na 10 lat, z wysięgnikiem zgodnym ze schematem – **1 szt.**

4. Dalborowice, st. 30845, sieć napowietrzna (rys. 4)

4.1 Montaż oprawy oświetleniowej typu **BGP283 T25 1 xLED80-4S/740 DM11** o strumieniu świetlnym nie mniejszym niż 8000 lm, wyposażonej w system zdalnego zarządzania oświetleniem CityTouch z abonamentem na 10 lat, z wysięgnikiem zgodnym ze schematem – **2 szt.**

5. Dalborowice, st. 30774, sieć napowietrzna (rys. 5)

5.1 Montaż oprawy oświetleniowej typu **BGP282 T25 1 xLED74-4S/740 DN10** o strumieniu świetlnym nie mniejszym niż 7400 lm, wyposażonej w system zdalnego zarządzania oświetleniem CityTouch z abonamentem na 10 lat, z wysięgnikiem zgodnym ze schematem – **2 szt.**

6. Gronowice, st. 30675, sieć napowietrzna (rys. 6)

6.1 Montaż oprawy oświetleniowej typu **BGP762 T25 1 xLED120-4S/740 DX50** o strumieniu świetlnym nie mniejszym niż 12000 lm, wyposażonej w system zdalnego zarządzania oświetleniem CityTouch z abonamentem na 10 lat, z wysięgnikiem zgodnym ze schematem – **1 szt.**

6.2. Przełożenie istniejącej oprawy **OU-05 z demontażu** wraz z istniejącym wysięgnikiem ze słupa na I/3/3 na słup I/3/2 zgodnie ze schematem – **1 szt.**

Opis techniczny:

Montażu nowych i przełożenia istniejących opraw należy dokonać w lokalizacjach zgodnych z załączonym schematem. Oprawy montować nad linią energetyczną prostopadle do jezdni. Wysięgniki montować za pomocą śrub wysięgnika (tzw. „laski”) na słupach ŻN, a na słupach wirowanych E za pomocą uchwytów wysięgnika mocowanych taśmą stalową COT 37 i klamerkami COT 36 prod. ENSTO. Zastosować wysięgniki ocynkowane o średnicy zewnętrznej ok. 49mm.

Oprawy zasilic przewodami typu YDY 2x2,5mm² 450/750V (okrągły), pozostawiając podwójną izolację na długości min. 10cm po wyjściu przewodu z wysięgnika oraz wykonując zapas pojedynczych żył o długości ok. 2m zwijając je w postać sprężyny, w celu umożliwienia swobodnego podłączenia oprawy do linii zasilającej.

Montowane oprawy zabezpieczyć bezpiecznikowymi złączami do lamp oświetlenia ulicznego montowanymi bezpośrednio na przewodzie linii zasilającej firmy SINTUR, typu BZO-03 w przypadku linii izolowanej i typu BZO-04 w przypadku linii gołej, z wkładkami bezpiecznikowymi typu Bi-Wts 4A.

Do podłączenia żyły ochronno-neutralnej PEN przewodu zasilającego oprawę należy użyć zacisków izolowanych przebijających izolację typu SLIP 12.05, SLIP 22.1 lub SL 11.118 prod. Ensto w przypadku linii izolowanej i zacisków typu SM 2.11 prod. Ensto w przypadku linii gołej.

Podczas montażu należy zwrócić szczególną uwagę na prawidłowe wprowadzenie przewodu zasilającego oprawę oraz jej zamknięcie, w celu zapewnienia wymaganej szczelności.

Linię montować za pomocą haków wieszakowych do słupów z otworami lub haków SOT 29 prod. Ensto, na maksymalnej wysokości, pod linią energetyczną nN. Jako uchwyty odciągowe zastosować uchwyty SO 117.225S prod. Ensto, a jako uchwyty przelotowe uchwyty SO 270, SO 130 lub SO 140 prod. Ensto. Połączenia przewodów izolowanych AsXSn 2x25 mm² należy wykonać za pomocą zacisków typu SLIP 12.05. Ograniczniki przepięć należy połączyć do istniejących/montowanych uziemień, po uprzednim dokonaniu pomiarów rezystancji. Jeżeli rezystancja przekroczy wartość 10 ohm, należy dokonać poprawy parametrów uziomów.

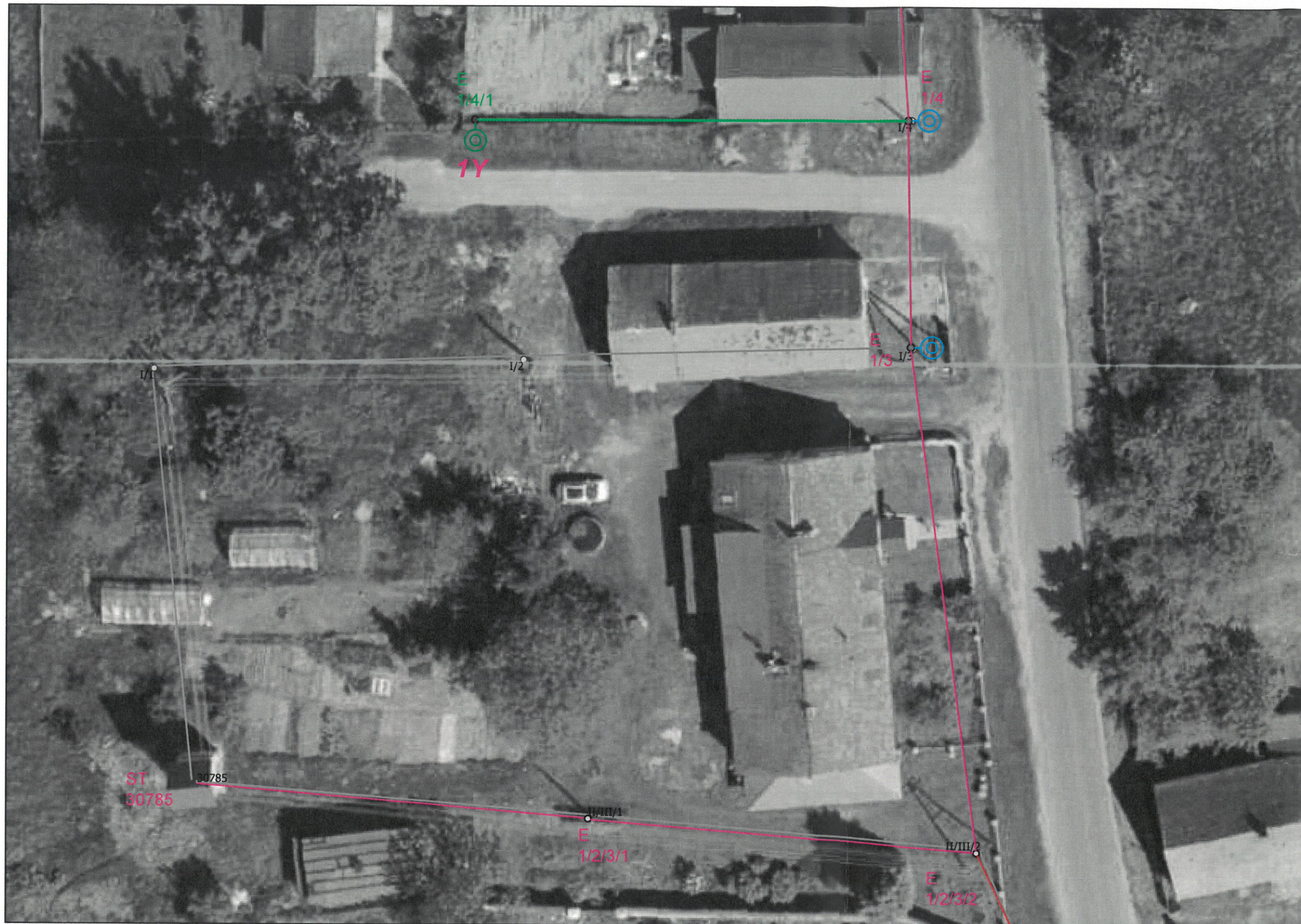
Do montażu urządzeń oświetleniowych zastosować odrębny osprzęt i konstrukcje. Montowane urządzenia winny być fabrycznie nowe.

Za wyjątkiem punktów z zapisem o przełożeniu istniejącego osprzętu, przewodu i wysięgników, należy wszędzie zastosować nowe urządzenia.

Prace należy skoordynować z konserwatorem sieci oświetleniowej tj. „ELEKTRA” Agata Strzelczak, ul. Paderewskiego 2-6, 63-400 Ostrów Wielkopolski, a Spółkę OUID powiadomić pisemnie o terminie rozpoczęcia przebudowy.

Opracował:


Specjalista ds. eksploatacji
Michał Kuncman



LEGENDA:

- ⊙ (red) Oprawa do wymiany na istn. słupie
- ⊙ (green) Oprawa do zamontowania na istn. słupie
- ⊙ (blue) Słup z oprawą do wymiany
- ⊙ (blue) Oprawa istniejąca nie podlegająca przebudowie

- (green) Montaż - podwieszenie przewodu AsXSn 2x25 mm2
- (pink) Linia nap. wspólna - nn + ośw. AsXSn 2x25 mm2
- (red) Linia nap. wspólna - nn + ośw. AL 1x25mm2
- (green) Linia nap. wydzielona - ośw. AL 2x25 mm2
- (green) Linia nap. wydzielona - ośw. AsXSn 2x25 mm2
- (blue) Linia kablowa

PIERWSZY ZNAK - TYPY OPRAW DO ZAMONTOWANIA:

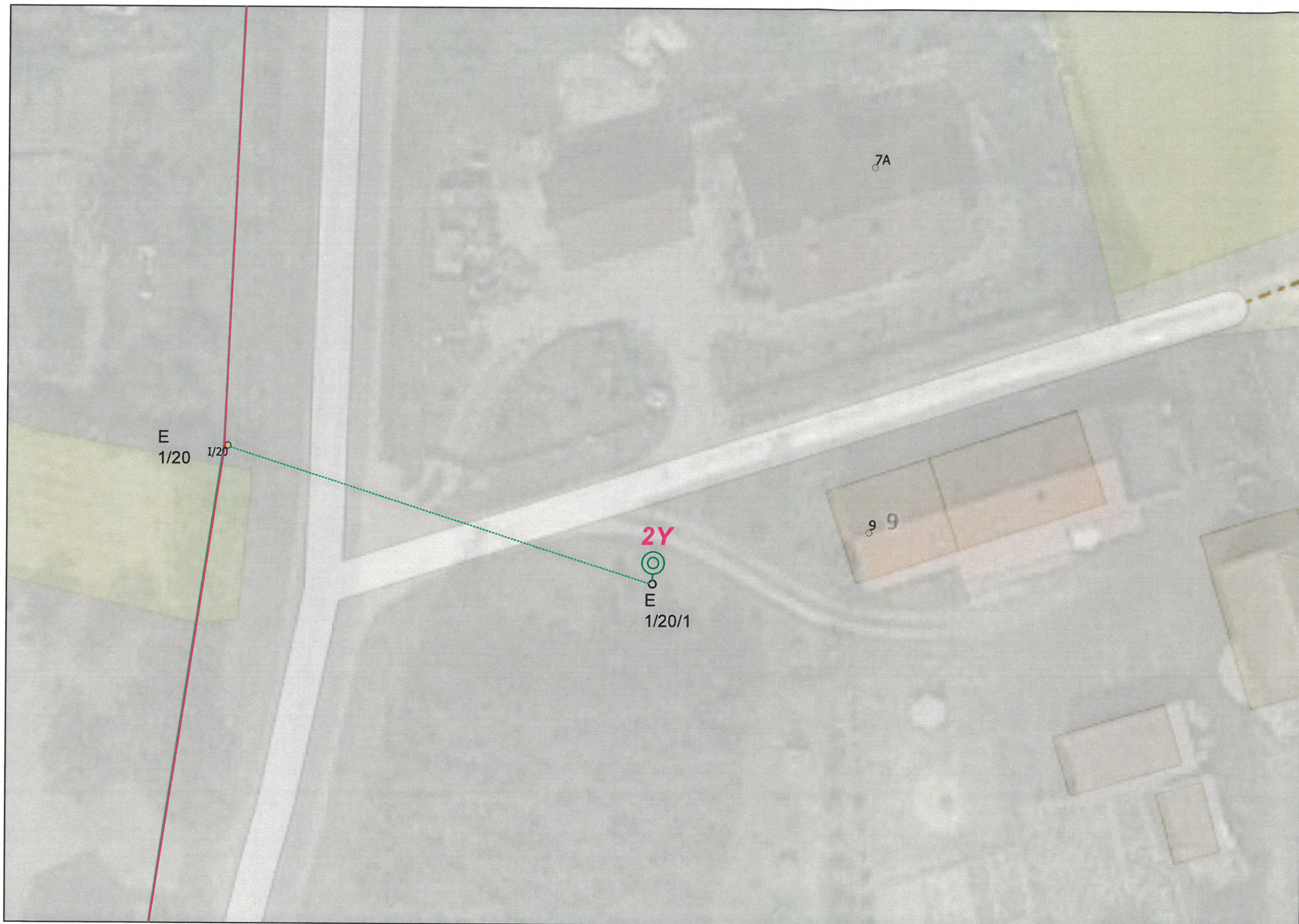
- 1** Oprawa Philips BGP281 T25 1xLED64-4S/740 DN10 wyposażona w system zdalnego zarządzania oświetleniem CityTouch

DRUGI ZNAK - TYP SŁUPA/WYSIĘGNIKA:

- V** Wysięgnik stalowy, ocynkowany o wysięgu 0,5m, kącie 5 st.
- W** Wysięgnik stalowy, ocynkowany o wysięgu 1,0m, kącie 5 st.
- X** Wysięgnik stalowy, ocynkowany o wysięgu 1,5m, kącie 5 st.
- Y** Wysięgnik stalowy, ocynkowany o wysięgu 2,0m, kącie 5 st.
- Z** Wysięgnik stalowy, ocynkowany o wysięgu 2,5m, kącie 5 st.

OŚWIETLENIE ULICZNE I DROGOWE SP. Z O.O.

Obiekt : Oświetlenie drogowe		Opracował :Mikołaj Kuncman	
Adres : Gmina Dziadowa Kłoda m. Dziadów Most nr stacji 30785		Rysunek : Montaż oprawy i przewodu oświetleniowego na istniejącej linii Energa-Operator	
Investor : Oświetlenie Uliczne i Drogowe sp. z o.o. ul. Wrocławska 71A 62-800 Kalisz	Data : 2020-11-02	Format : A3	Nr rys. : 1



LEGENDA:

- ⦿ Oprawa do wymiany na istn. słupie
- ⦿ Oprawa do zamontowania na istn. słupie
- ⦿ Słup z oprawą do wymiany
- ⦿ Oprawa istniejąca nie podlegająca przebudowie
- Montaż - podwieszenie przewodu AsXS_n 2x25 mm²
- Linia nap. wspólna - nn + ośw. AsXS_n 2x25 mm²
- Linia nap. wspólna - nn + ośw. AL 1x25mm²
- Linia nap. wydzielona - ośw. AL 2x25 mm²
- Linia nap. wydzielona - ośw. AsXS_n 2x25 mm²
- Linia kablowa

PIERWSZY ZNAK - TYPY OPRAW DO ZAMONTOWANIA:

- 2** Oprawa Philips BGP281 T25 1xLED64-4S/740 DM12 wyposażona w system zdalnego zarządzania oświetleniem CityTouch

DRUGI ZNAK - TYP SŁUPA/WYSIĘGNIKA:

- V** Wysięgnik stalowy, ocynkowany o wysięgu 0,5m, kącie 5 st.
- W** Wysięgnik stalowy, ocynkowany o wysięgu 1,0m, kącie 5 st.
- X** Wysięgnik stalowy, ocynkowany o wysięgu 1,5m, kącie 5 st.
- Y** Wysięgnik stalowy, ocynkowany o wysięgu 2,0m, kącie 5 st.
- Z** Wysięgnik stalowy, ocynkowany o wysięgu 2,5m, kącie 5 st.

OŚWIETLENIE ULICZNE I DROGOWE SP. Z O.O.

Opis: Oświetlenie drogowe		Opracował:Mikołaj Kuncman	
Adres: Gmina Dziadowa Kłoda m. Dziadow Most nr stacji 30785		Rysunek: Montaż oprawy i przewodu oświetleniowego na istniejącej linii Energa-Operator	
Investor: Oświetlenie Uliczne i Drogowe sp. z o.o. ul. Wrocławska 71A 62-800 Kalisz	Data: 2020-11-02	Format: A3	Nr rys.: 2



LEGENDA:

- ⊙○ Oprawa do wymiany na istn. słupie
- ⊙○ Oprawa do zamontowania na istn. słupie
- ⊙○ Słup z oprawą do wymiany
- ⊙○ Oprawa istniejąca nie podlegająca przebudowie

- Montaż - podwieszenie przewodu AsXSn 2x25 mm2
- Linia nap. wspólna - nn + ośw. AsXSn 2x25mm2
- Linia nap. wspólna - nn + ośw. AL 1x25mm2
- Linia nap. rozdzielona - ośw. AL 2x25 mm2
- Linia nap. rozdzielona - ośw. AsXSn 2x25 mm2
- Linia kablowa

PIERWSZY ZNAK - TYPY OPRAW DO ZAMONTOWANIA:

- 1** Oprawa Philips BGP281 T25 1xLED84-4S/740 DN10 wyposażona w system zdalnego zarządzania oświetleniem CityTouch

DRUGI ZNAK - TYP SŁUPAWYSIĘGNIKA:

- V** Wyścięgnik stalowy, ocynkowany o wysokości 0,5m, kącie 5 st.
- W** Wyścięgnik stalowy, ocynkowany o wysokości 1,0m, kącie 5 st.
- X** Wyścięgnik stalowy, ocynkowany o wysokości 1,5m, kącie 5 st.
- Y** Wyścięgnik stalowy, ocynkowany o wysokości 2,0m, kącie 5 st.
- Z** Wyścięgnik stalowy, ocynkowany o wysokości 2,5m, kącie 5 st.

OŚWIETLENIE ULICZNE I DROGOWE SP. Z O.O.

Objekt: Oświetlenie drogowe	Opis: Mikołej Kunecman.....
Adres: Gm. Działowa Kloda m. Dalborowice nr stacji 30775	Rysunek: Montaż oprawy na istniejącej linii wspólnej z Energe-Operator
Inwestycja: Oświetlenie Uliczne i Drogowe sp. z o.o. ul. Wrocławska 71A 62-500 Kalisz	Data: 2020-11-02
Formal.: A3	Nr. Cz.: 3



LEGENDA:

- ⊙ Oprawa do wymiany na istn. słupie
- ⊙ Oprawa do zamontowania na istn. słupie
- ⊙ Słup z oprawą do wymiany
- ⊙ Oprawa istniejąca nie podlegająca przebudowie
- Montaż - podwieszenie przewodu AsXSn 2x25 mm2
- Linia nap. wspólna - nn + ośw. AsXSn 2x25mm2
- Linia nap. wspólna - nn + ośw. AL 1x25mm2
- Linia nap. wydzielona - ośw. AL 2x25 mm2
- Linia nap. wydzielona - ośw.AsXSn 2x25 mm2
- Linia kablowa

PIERWSZY ZNAK - TYPY OPRAW DO ZAMONTOWANIA:

- 4** Oprawa Philips BGP283 T25 1xLED80-4S/740 DM11 wyposażona w system zdalnego zarządzania oświetleniem CityTouch
- V** Wysięgnik stalowy, ocynkowany o wysokości 0,5m, kącie 5 st.
- W** Wysięgnik stalowy, ocynkowany o wysokości 1,0m, kącie 5 st.
- X** Wysięgnik stalowy, ocynkowany o wysokości 1,5m, kącie 5 st.
- Y** Wysięgnik stalowy, ocynkowany o wysokości 2,0m, kącie 5 st.
- Z** Wysięgnik stalowy, ocynkowany o wysokości 2,5m, kącie 5 st.

DRUGI ZNAK - TYP SŁUPA/WYSIĘGNIKA:

OŚWIETLENIE ULICZNE I DROGOWE SP. Z O.O.

Opis: Oświetlenie drogowe	Opis:Mikołaj Kuncewicz.....
Adres: 65m. Działowa Kłoda m. Dalborowice nr stacji 30845	Przebieg: Montaż opraw na istniejącej linii wspólnej z Energa-Operator
Inwestor: Oświetlenie Uliczne i Drogowe sp. z o.o. ul. Wrocławska 71A 62-800 Kalisz	Data: 2020-11-02
	Forma: A3
	Nr rz. 4



LEGENDA:

- ⊙ Oprawa do wymiany na istn. słupie
- ⊙ Oprawa do zamontowania na istn. słupie
- ⊙⊙ Słup z oprawą do wymiany
- ⊙⊙ Oprawa istniejąca nie podlegająca przebudowie
- Montaż - podwieszenie przewodu AsXS n 2x25 mm2
- Linia nap. wspólna - nn + ośw. AsXS n 2x25 mm2
- Linia nap. wspólna - nn + ośw. AL 1x25mm2
- Linia nap. wydzielona - ośw. AL 2x25 mm2
- Linia nap. wydzielona - ośw. AsXS n 2x25 mm2
- Linia kablowa

PIERWSZY ZNAK - TYPY OPRAW DO ZAMONTOWANIA:

- 3** Oprawa Philips BGP282 T25 1xLED74-4S/740 DN10 wyposażona w system zdalnego zarządzania oświetleniem CityTouch

DRUGI ZNAK - TYP SŁUPAWYSIĘGNIKA:

- V** Wysięgnik stalowy, ocynkowany o wysięgu 0,5m, kącie 5 st.
- W** Wysięgnik stalowy, ocynkowany o wysięgu 1,0m, kącie 5 st.
- X** Wysięgnik stalowy, ocynkowany o wysięgu 1,5m, kącie 5 st.
- Y** Wysięgnik stalowy, ocynkowany o wysięgu 2,0m, kącie 5 st.
- Z** Wysięgnik stalowy, ocynkowany o wysięgu 2,5m, kącie 5 st.

OŚWIETLENIE ULICZNE I DROGOWE SP. Z O.O.

Obiekt: Oświetlenie drogowe		Opracował:Mikołaj Kuncman		
Adres: Gmina Dziadowa Kłoda m. Dalborowice nr stacji 30774		Rysunek: Montaż opraw na istniejącej linii wspólnej z Energa-Operator		
Inwestor: Oświetlenie Uliczne i Drogowe sp. z o.o. ul. Wrocławska 71A 62-800 Kalisz	Data: 2020-11-02	Format: A3	Nr rys.: 5	



LEGENDA:

- Oprawa do wymiany na istn. słupie
- Oprawa do zamontowania na istn. słupie
- Słup z oprawą do wymiany
- Istn. oprawa nie podlegająca modernizacji
- Oprawa OU-05 do przełożenia ze słupa ze słupa I/3/3
- Montaż - podwieszenie przewodu AsXS_n 2x25 mm²
- Linia nap. wspólna - nn + ośw. AsXS_n 2x25 mm²
- Linia nap. wspólna - nn + ośw. AL 1x25mm²
- Linia nap. wydzielona - ośw. AL 2x25 mm²
- Linia nap. wydzielona - ośw. AsXS_n 2x25 mm²
- Linia kablowa

PIERWSZY ZNAK - TYPY OPRAW DO ZAMONTOWANIA:

- 5** Oprawa Philips BGP762 T25 1xLED120-4S/740 DX50 wyposażona w system zdalnego zarządzania oświetleniem City Touch

DRUGI ZNAK - TYP SŁUPAWYSIĘGNIKA:

- V** Wysięgnik stalowy, ocynkowany o wysięgu 0,5m, kącie 5 st.
- W** Wysięgnik stalowy, ocynkowany o wysięgu 1,0m, kącie 5 st.
- X** Wysięgnik stalowy, ocynkowany o wysięgu 1,5m, kącie 5 st.
- Y** Wysięgnik stalowy, ocynkowany o wysięgu 2,0m, kącie 5 st.
- Z** Wysięgnik stalowy, ocynkowany o wysięgu 2,5m, kącie 5 st.

OŚWIETLENIE ULICZNE I DROGOWE SP. Z O.O.

<p>Obiekt: Oświetlenie drogowe</p>		<p>Opracował:Mikołaj Kuncman</p>	
<p>Adres: Gmina Dziadowa Kłoda m. Gronowice nr stacji 30675</p>		<p>Rysunek: Montaż i wymiana opraw na istniejącej linii wspólnej z Energa-Operator</p>	
<p>Investor: Oświetlenie Uliczne i Drogowe sp. z o.o. ul. Wrocławska 71A 62-800 Kalisz</p>	<p>Data: 2020-11-02</p>	<p>Format: A3</p>	<p>Nr rys.: 6</p>