

Zapytanie ofertowe

(roboty budowlane)

na wykonanie zadania pn.: **Rozbudowa oświetlenia drogowego w m. Leśnica stacja 70040, 70041 m. Zawadka stacja 70036 gm. Koło**, w zakresie zgodnym z załącznikiem stanowiącym integralną część zapytania.

Dodatkowe informacje odnośnie zakresu prac można uzyskać od p. Patryka Ruteckiego, tel. 062 598 64 25 lub 604 413 932
Zleceniobiorca zobowiązany będzie do:

- przestrzegania *Wytycznych dla wykonawców przy wykonywaniu robót budowlanych na sieciach wspólnych na zlecenie Oświetlenie Uliczne i Drogowe sp. z o.o.* zamieszczonych na www.oid.pl/pliki-do-pobrania.html,
- przestrzegania *Wytycznych dla wykonawców przy wykonywaniu robót budowlanych na sieciach wydzielonych na zlecenie Oświetlenie Uliczne i Drogowe sp. z o.o.* zamieszczonych na www.oid.pl/pliki-do-pobrania.html,
- przestrzegania *Wytycznych dla wykonawców w zakresie zasad odbioru robót budowlanych wykonywanych na zlecenie Oświetlenie Uliczne i Drogowe sp. z o.o.* zamieszczonych na www.oid.pl/pliki-do-pobrania.html,
- zakupienia wszystkich materiałów niezbędnych do wykonania zadania,
- uzyskania niezbędnych zgód i uzgodnień z zarządcą drogi, lub terenu na którym znajdują się urządzenia oświetleniowe oraz właścicielami infrastruktury znajdującej się w bezpośrednim sąsiedztwie urządzeń oświetleniowych,
- demontażu, przechowywania i ponownego montażu znaków drogowych oraz wszelkiego rodzaju tablic reklamowych i informacyjnych (jeżeli w zakresie zadania jest demontaż, lub wymiana słupów),
- przedłożenia Zleceniodawcy faktury w terminie 7 dni od daty pozytywnego odbioru wykonanych robót.

Zleceniodawca:

- udzieli Zleceniobiorcy upoważnienia do wystąpienia w jego imieniu do Energa-Operator SA w zakresie jednorazowego przygotowania oraz likwidacji miejsca pracy w celu wykonania zakresu robót objętych niniejszym zapytaniem (w przypadku robót na napowietrznej linii wspólnej lub podwieszanej),
- dokona odbioru robót zgodnie z *Wytycznymi dla wykonawców w zakresie zasad odbioru robót budowlanych wykonywanych na zlecenie Oświetlenie Uliczne i Drogowe sp. z o.o.* zamieszczonych na www.oid.pl/pliki-do-pobrania.html,
- ureguluje należność za wykonane zadanie przelewem w terminie 25 dni od daty wpływu do siedziby Spółki prawidłowo wystawionej faktury VAT.

Oferty należy składać na druku formularza pn. „**Formularz ofertowy – roboty budowlane**” dostępnym na stronie internetowej www.oid.pl w zakładce „DO POBRANIA”, na adres: Oświetlenie Uliczne i Drogowe sp. z o. o., ul. Wrocławska 71A, 62-800 Kalisz lub złożyć osobiście w siedzibie Spółki w dni robocze w godz. 8:00-14:00.

Oferty należy składać do dnia 09.11.2020r. (decyduje data wpływu oferty do Spółki)

Oferta winna zostać złożona w zamkniętej kopercie opatrzonej dokładnymi danymi oferenta oraz nazwą zadania: „**OFERTA – dot. m. Leśnica stacja 70040, 70041, Zawadka stacja 70036, , gm. Koło, zapytanie nr TT/T III/...²⁰²⁰.../2020**”

Informacja o wyborze najkorzystniejszej oferty zostanie zamieszczona na stronie www.oid.pl.

Podpisanie umowy nastąpi w siedzibie zamawiającego, w terminie 14 dni od dnia powiadomienia o wyborze najkorzystniejszej oferty. Wzór umowy znajduje się na stronie www.oid.pl/pliki-do-pobrania.html

W przypadku nie zawarcia umowy z winy Oferenta w ww. terminie, Spółka ma prawo do wyboru kolejnej najkorzystniejszej oferty.

WAŻNE:

Do oferty należy dołączyć wykaz osób, które będą wykonywały ww. prace wg załącznika nr 1 do formularza ofertowego. Jeśli osoby te nie były wcześniej zgłoszone do Spółki należy do oferty dołączyć kopie potwierdzone za zgodność z oryginałem:

- zaświadczeń o ukończeniu kursu pracy pod napięciem w urządzeniach i liniach o napięciu do 1kV,
- świadectw kwalifikacyjnych,
- orzeczeń lekarskich o braku przeciwwskazań zdrowotnych do wykonywania pracy na określonym stanowisku.

Zastępca Dyrektora
ds. Technicznych

Jacek Witeczak

Prezes Zarządu: Maciej Witeczak

Sąd Rejonowy w Poznaniu KRS 000081004 REGON: 250680024 Kapitał zakładowy: 88 614 000 zł NIP: 618-16-07-268

Konta bankowe Santander Bank Polska S.A. 22 1910 1064 0004 8956 4121 0001, Bank Pekao S.A. I O/Kalisz 7412402946111000028733740

I. Budowa oświetlenia na terenie gminy Koło, m. Leśnica st.70040, 70041 m. Zawadka st. 70036 .

Zakres rzeczowy:

m. Leśnica zasilanie ze stacji 70040.

- Montaż nowej oprawy ulicznej typu BGP282 T25 1 xLED74-4S/740 DN10, 45,5W prod Philips oraz nowego wysięgnika o wysięgu 1,5 m i kącie 10 st. – na słupie II/11.
Montaż nowych zacisków i zabezpieczeń opraw (1 kpl.).

m. Leśnica zasilanie ze stacji 70041.

- Montaż nowej oprawy ulicznej typu BGP282 T25 1 xLED74-4S/740 DN10, 45,5W prod Philips oraz nowego wysięgnika o wysięgu 1,5 m i kącie 10 st. – na słupie II/3/2.
Montaż nowych zacisków i zabezpieczeń opraw (1 kpl.).

m. Zawadka zasilanie ze stacji 70036.

- Montaż nowej oprawy ulicznej typu BGP282 T25 1 xLED74-4S/740 DN10, 45,5W prod Philips oraz nowego wysięgnika o wysięgu 1,5 m i kącie 10 st. – na słupie I/6.
Montaż nowych zacisków i zabezpieczeń opraw (1 kpl.).

W ofercie należy uwzględnić zastosowanie opraw **z systemem zarządzania oświetleniem CityTouch z dziesięcioletnim abonamentem.**

II. Opis techniczny:

Montaż opraw wraz z wysięgnikami i zabezpieczeń na linii napowietrznej:

Na istniejących słupach linii napowietrznej dokonać montażu nowych opraw oświetleniowych zgodnie z zakresem rzeczowym wraz z wysięgnikami, stalowymi, ocynkowanymi o długości wysięgu 1,5 m i kącie gięcia 10 stopni. Oprawy montować zgodnie z opisem ujętym w zakresie rzeczowym . Podczas montażu należy zwrócić szczególną uwagę na prawidłowe wprowadzenie przewodu zasilającego oprawę oraz na jej zamknięcie, w celu zapewnienia wymaganej szczelności. Montaż wszystkich wysięgników dokonać za pomocą uchwytów typu UWP-I i UWP-II dot. słupów typu ŻN. W przypadku słupów wirowanych (E) oraz słupów drewnianych, należy zastosować uchwyty UW-10 mocowane przy użyciu taśmy COT 37, oraz klamerek COT 36 prod. ENSTO. Oprawę zasilic przewodem YDY 750V 2x2,5mm², pozostawiając podwójną izolację na długości ok. 10 cm po wyjściu przewodu z wysięgnika, oraz wykonując zapas pojedynczych żył o długości ok. 2m zwijając je w postać sprężyny w celu umożliwienia swobodnego podłączenia oprawy do linii zasilającej. Montowane oprawy zabezpieczyć bezpiecznikowymi złączami do lamp oświetlenia ulicznego montowanymi bezpośrednio na przewodzie linii zasilającej firmy SINTUR, typu BZO-0 3, z wkładkami bezpiecznikowymi typu Bi-Wts 4A dla opraw do 100W. Do podłączenie żyły ochronno-neutralnej PEN przewodu zasilającego oprawę należy użyć zacisków izolowanych przebijających izolację typu SLIP 12.05, SLIP 22.1 lub SL 11.118 prod. Ensto. Oprawy należy montować nad przewodami roboczymi. Zwrócić uwagę na prawidłowy kąt nachylenia oprawy względem jezdni.

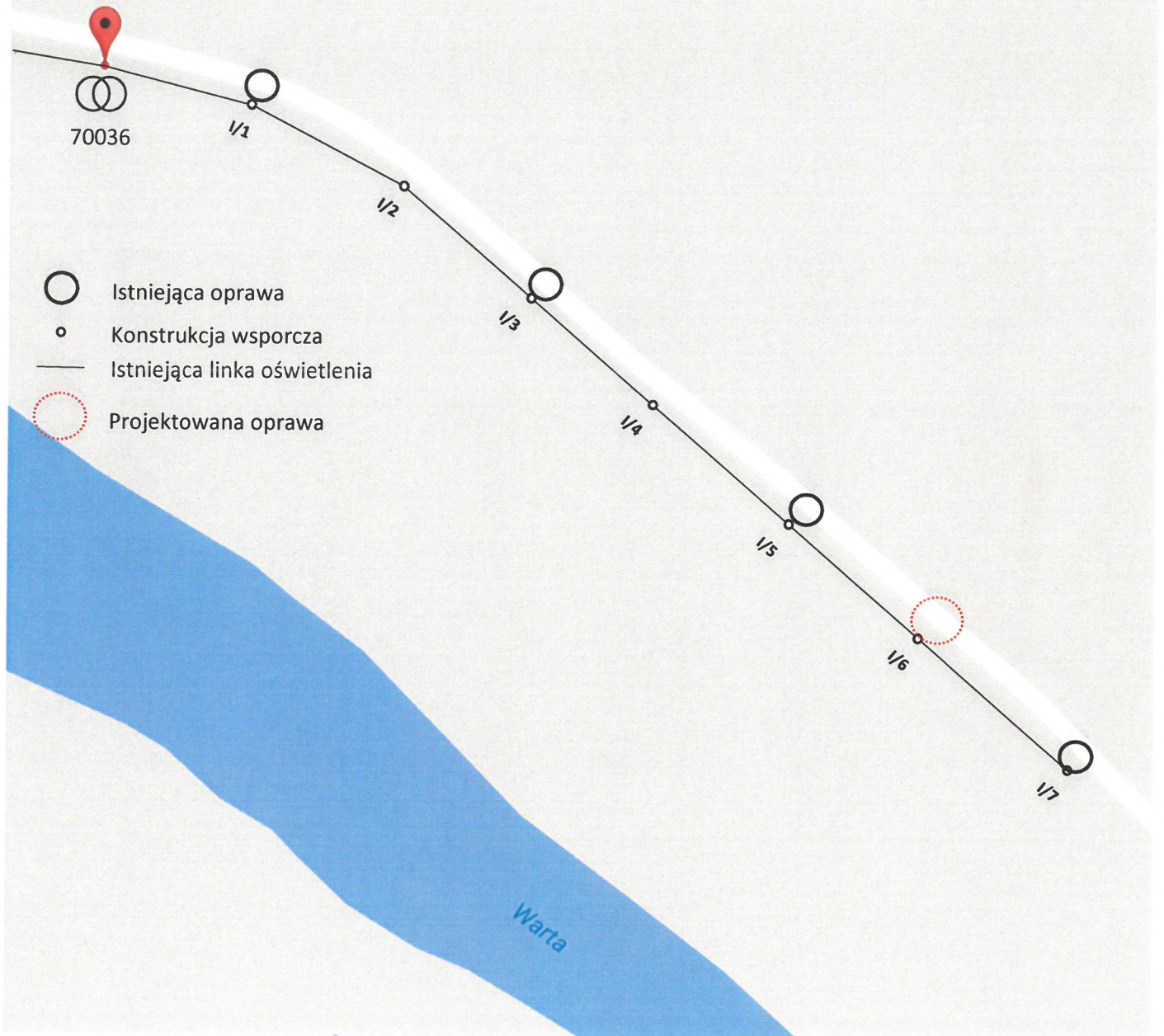
Montowane urządzenia winny być fabrycznie nowe.

Prace należy wykonywać w technologii PPN zgodnie z zakresem i schematami.

Do pisma zgłaszającego gotowość do odbioru załączyć:

- schematy powykonawcze (należy oznaczyć typy opraw, słupów i przewodów linii zasilającej

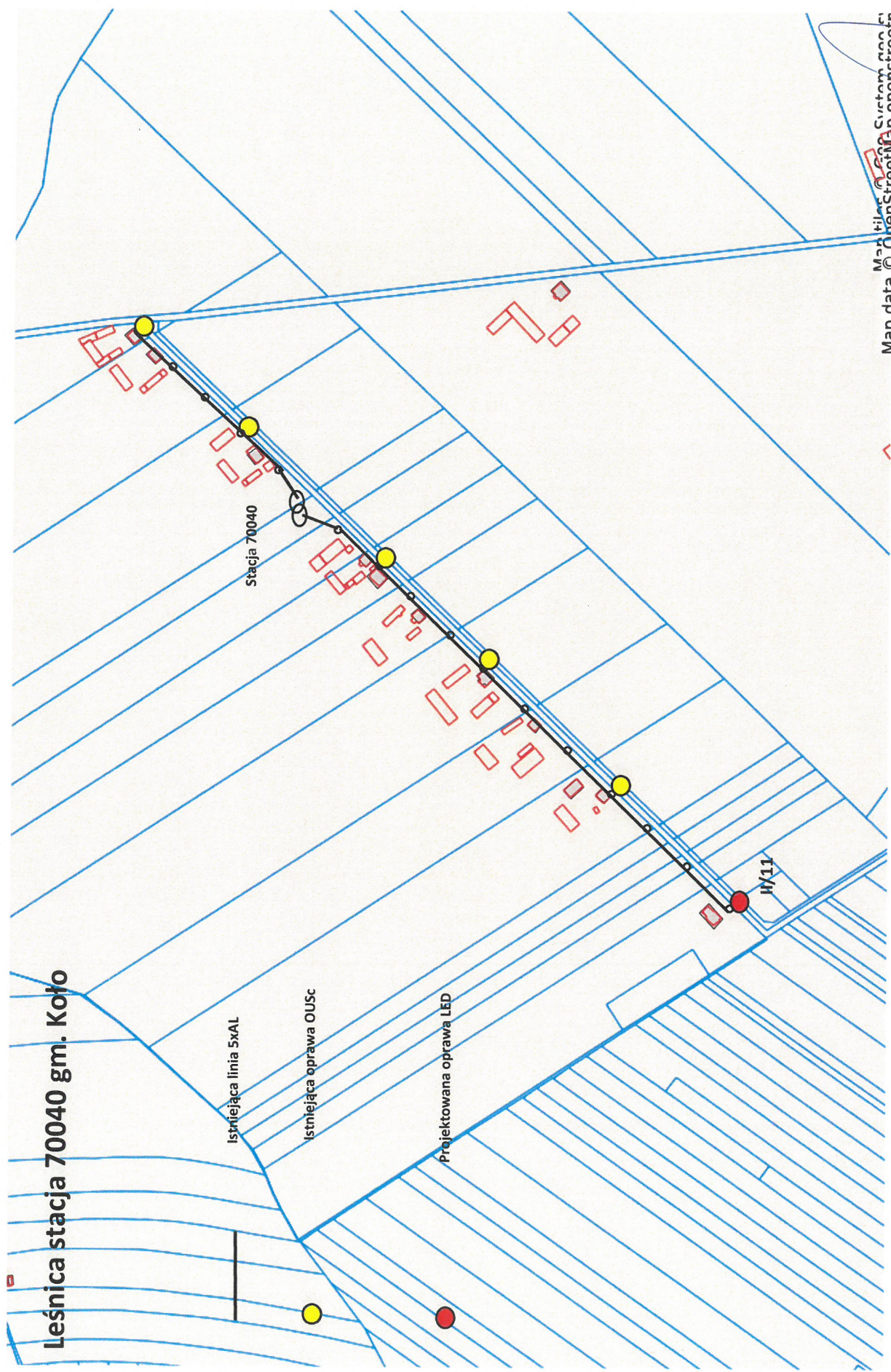
Zawadka stacja 70036 gm. Koło



SPECJALISTA
ds. Eksploatacji Oświetlenia

Patryk Rutecki

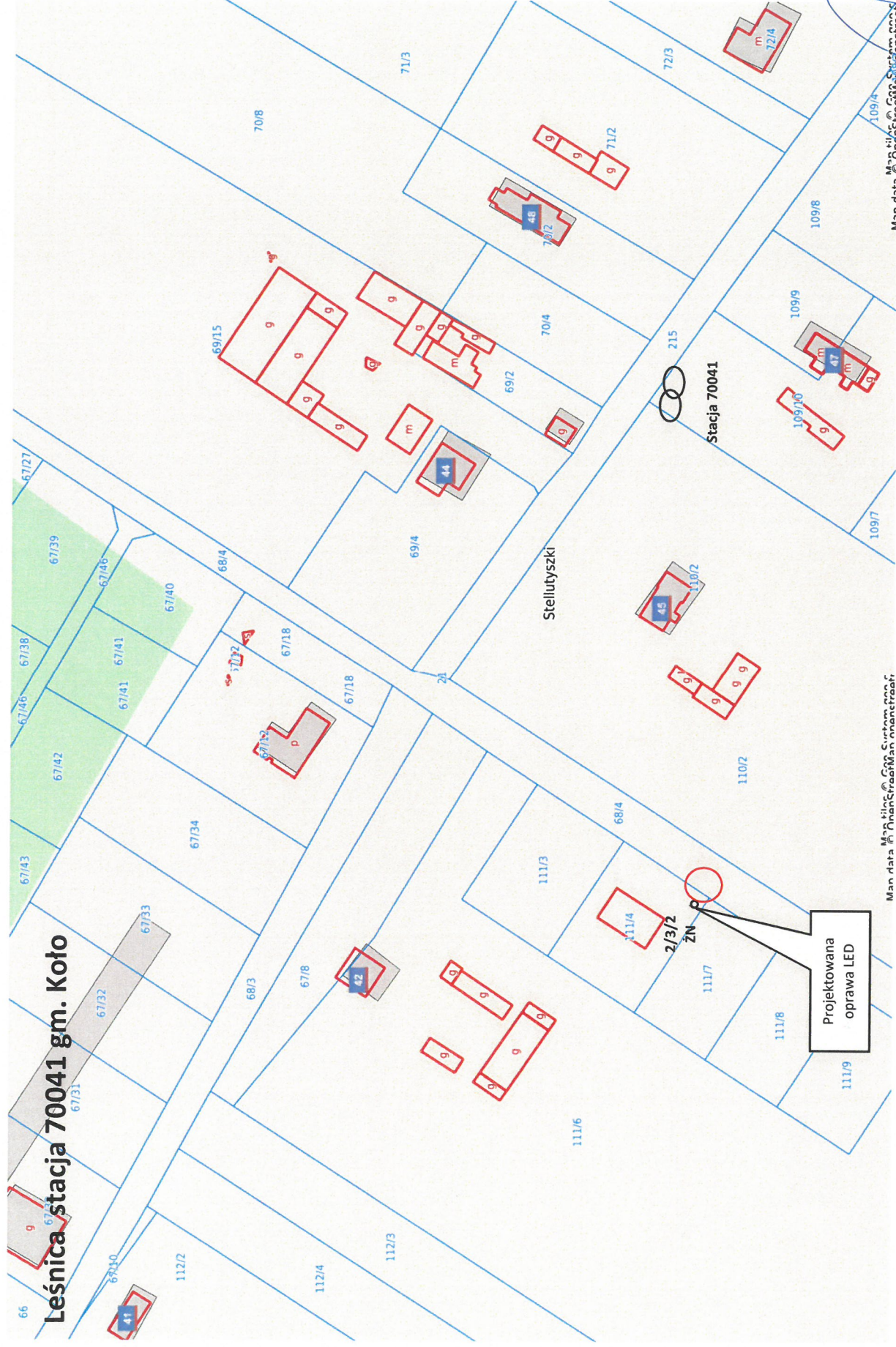
Leśnica stacja 70040 gm. Koło



Man data © AnonStreetMan nnapetrafn

SPECJALISTA
ds. Eksploatacji Oświetlenia
Patryk Rutecki

BR



Leśnica stacja 70041 gm. Koło

Projektowana
oprawa LED

Man data Man data system

Man data Man data system

SPECJALISTA
ds. Eksploatacji Oświetlenia
Patryk Rutecki

BR