

**Zapytanie ofertowe**

(zaprojektuj i wybuduj)

na wykonanie zadania pn.: **Rozbudowa oświetlenia drogowego w m. Świba dz. 115, 129 st. 30249, 30246, gm. Kępno**, w zakresie zgodnym z załącznikami stanowiącymi integralną część zapytania.

Dodatkowe informacje odnośnie zakresu prac można uzyskać od p. Mikołaja Kuncmana, tel. 062 598 64 19 lub 696 122 575

**Zleceniobiorca** zobowiązany będzie do:

- przestrzegania *Wytycznych dla wykonawców przy wykonywaniu robót budowlanych na sieciach wspólnych na zlecenie Oświetlenie Uliczne i Drogowe sp. z o.o.* zamieszczonych na [www.oid.pl/pliki-do-pobrania.html](http://www.oid.pl/pliki-do-pobrania.html),
- przestrzegania *Wytycznych dla wykonawców przy wykonywaniu robót budowlanych na sieciach wydzielonych na zlecenie Oświetlenie Uliczne i Drogowe sp. z o.o.* zamieszczonych na [www.oid.pl/pliki-do-pobrania.html](http://www.oid.pl/pliki-do-pobrania.html),
- przestrzegania *Wytycznych dla wykonawców w zakresie zasad odbioru robót budowlanych wykonywanych na zlecenie Oświetlenie Uliczne i Drogowe sp. z o.o.* zamieszczonych na [www.oid.pl/pliki-do-pobrania.html](http://www.oid.pl/pliki-do-pobrania.html),
- zakupienia wszystkich materiałów niezbędnych do wykonania zadania,
- uzyskania niezbędnych zgód i uzgodnień z zarządcą drogi, lub terenu na którym znajdują się urządzenia oświetleniowe oraz właścicielami infrastruktury znajdującej się w bezpośrednim sąsiedztwie urządzeń oświetleniowych,
- demontażu, przechowywania i ponownego montażu znaków drogowych oraz wszelkiego rodzaju tablic reklamowych i informacyjnych (jeżeli w zakresie zadania jest demontaż, lub wymiana słupów),
- przedłożenia Zleceniodawcy faktury w terminie 7 dni od daty pozytywnego odbioru wykonanych robót.

**Zleceniodawca:**

- udzieli Zleceniobiorcy upoważnienia do wystąpienia w jego imieniu do Energa-Operator SA w zakresie jednorazowego przygotowania oraz likwidacji miejsca pracy w celu wykonania zakresu robót objętych niniejszym zapytaniem (w przypadku robót na napowietrznej linii wspólnej lub podwieszanej),
- dokona odbioru robót zgodnie z *Wytycznymi dla wykonawców w zakresie zasad odbioru robót budowlanych wykonywanych na zlecenie Oświetlenie Uliczne i Drogowe sp. z o.o.* zamieszczonych na [www.oid.pl/pliki-do-pobrania.html](http://www.oid.pl/pliki-do-pobrania.html),
- ureguluje należność za wykonane zadanie przelewem w terminie 25 dni od daty wpływu do siedziby Spółki prawidłowo wystawionej faktury VAT.

Oferty należy składać na druku formularza pn. „**Formularz ofertowy – zaprojektuj i wybuduj**” dostępnym na stronie internetowej [www.oid.pl](http://www.oid.pl) w zakładce „DO POBRANIA”, na adres: Oświetlenie Uliczne i Drogowe sp. z o. o., ul. Wrocławska 71A, 62-800 Kalisz lub złożyć osobiście w siedzibie Spółki w dni robocze w godz. 8:00-14:00.

**Oferty należy składać do dnia 09.11.2020r.** (decyduje data wpływu oferty do Spółki)

Oferta winna zostać złożona w zamkniętej kopercie opatrzonej dokładnymi danymi oferenta oraz nazwą zadania: „**OFERTA – dot. m. Świba dz. 115, 129, st. 30249, 30246, gm. Kępno, zapytanie nr TT/TII/.....<sup>2554</sup>...../2020**”

**UWAGA: OFERTY MOGĄ BYĆ SKŁADANE WYŁĄCZNIE DROGĄ POCZTOWĄ LUB W SKRZYNCIE PODAWCZEJ PRZY WEJŚCIU DO SPÓŁKI.**

**Przed podpisaniem umowy, Wykonawca zobowiązany jest do dostarczenia uprawnień budowlanych oraz aktualnego zaświadczenia z Polskiej Izby Inżynierów Budownictwa.**

Informacja o wyborze najkorzystniejszej oferty zostanie zamieszczona na stronie [www.oid.pl](http://www.oid.pl).

Podpisanie umowy nastąpi w siedzibie zamawiającego, w terminie 14 dni od dnia powiadomienia o wyborze najkorzystniejszej oferty. Wzór umowy znajduje się na stronie [www.oid.pl/pliki-do-pobrania.html](http://www.oid.pl/pliki-do-pobrania.html)

W przypadku nie zawarcia umowy z winy Oferenta w ww. terminie, Spółka ma prawo do wyboru kolejnej najkorzystniejszej oferty.

**WAŻNE:**

Do oferty należy dołączyć wykaz osób, które będą wykonywały ww. prace wg załącznika nr 1 do formularza ofertowego. Jeśli osoby te nie były wcześniej zgłoszone do Spółki

należy do oferty dołączyć kopie potwierdzone za zgodność z oryginałem:

- zaświadczeń o ukończeniu kursu pracy pod napięciem w urządzeniach i liniach o napięciu do 1kV,
- świadectw kwalifikacyjnych,
- orzeczeń lekarskich o braku przeciwwskazań zdrowotnych do wykonywania pracy na określonym stanowisku.

Zastępca Dyrektora  
ds. Technicznych  
*Jacek Witczak*

Prezes Zarządu: Maciej Witczak

Sąd Rejonowy w Poznaniu KRS 000081004 REGON: 250680024 Kapitał zakładowy: 88 614.000 zł NIP: 618-16-07-268

Konta bankowe Santander Bank Polska S.A. 22 1910 1064 0004 8956 4121 0001. Bank Pekao S.A. I/O/Kalisz 74124029461111000028733740

**OŚWIETLENIE  
ULICZNE I DROGOWE SP. Z O.O.**  
ul. Wrocławska 71A, 62-800 Kalisz

Tel. 62 598 52 70  
Fax 62 598 52 74  
e-mail: [zarzad@oid.pl](mailto:zarzad@oid.pl)

[www.oswietlenie.kalisz.pl](http://www.oswietlenie.kalisz.pl)

**Warunki techniczne**

wykonania budowy sieci elektroenergetycznej do 1 kV w zakresie rozbudowy oświetlenia drogowego w m. **Świba dz. 115 na terenie Gminy Kępno**

Oświetlenie Uliczne i Drogowe sp. z o.o. określa techniczne warunki na budowę ww. instalacji oświetleniowej, która zostanie zasilona ze stacji 30249.

1. Zaprojektować kablową linię oświetleniową na długości około 180m (zgodnie z załączoną mapą).
2. Projektowaną linię zasilic kablem typu YAKXS o przekroju zgodnym z obliczeniami, lecz nie mniejszym niż 4x25mm<sup>2</sup> z istniejącego słupa kablowej linii oświetleniowej zasilanej ze stacji 30249, znajdującego się w lokalizacji wskazanej na załączniku. Na kablach należy umieścić oznaczniki zawierające: „Oświetlenie, typ kabla, nr stacji zasilającej, trasa kabla (początek – koniec danego odcinka), rok budowy”.
3. Zaprojektować trzy słupy stalowe ocynkowane o wysokości montażu oprawy 8 m, typu CN 8/3/60/W firmy Elmonter Oświetlenie w wersji do wkopania, zabezpieczone elastomerem w kolorze słupa do wysokości wężki słupowej.
4. Zaprojektować cztery oprawy uliczne LED typu UNISTREET GEN2 BGP281 T25 1xLED64- 4S/740 DN10 firmy Signify (Philips Lighting), wyposażone w system sterowania CityTouch z abonamentem na 10 lat. Trzy oprawy do montażu na nowoprojektowanych słupach oraz jedna do wymiany na słupie istniejącym (zgodnie z załącznikiem).
5. Projektowane słupy należy oznakować aluminiowymi, żółtymi tabliczkami z tłoczonymi czarnymi napisami firmy Multi-tab. Treść tabliczki ustalić z Oświetlenie Uliczne i Drogowe sp. z o.o. Tabliczki należy zamontować na słupie od strony drogi na wysokości od 2 do 2,5m taśmą stalową, nierdzewną.
6. W słupach do zasilenia opraw zaprojektować przewód typu YDY 2x2,5mm<sup>2</sup> 450/750V.
7. Kable w słupach łączyć za pomocą izolowanych złącz kablowych z wkładkami bezpiecznikowymi typu D01.
8. Zaprojektować układ sieci typu TN-C.
9. Istniejący układ pomiarowo-sterujący zasilanie ze stacji 30249 w razie potrzeby przystosować do zmiany mocy zainstalowanej.
10. Zaprojektowane i wykonane oświetlenie winno spełniać obowiązujące przepisy oraz normy.
11. Zastosować system ochrony od porażień zgodny z obowiązującymi normami i przepisami.
12. Instalowana aparatura, osprzęt, przewody i kable winny posiadać atesty dopuszczające do zastosowania na terenie kraju.
13. **Projektowane urządzenia oświetlenia drogowego w miarę możliwości projektować w pasie drogowym lub na innych terenach publicznych.**
14. Opracowywana dokumentacja projektowa podlega następującym sprawdzeniom przez Oświetlenie Uliczne i Drogowe sp. z o.o. w Kaliszu:
  - a) wstępnemu, gdzie do uzgodnienia na początku prac projektowych należy przedłożyć jeden egz. w wersji papierowej mapy z proponowaną lokalizacją latarni oraz wykaz właścicieli działek objętych inwestycją,
  - b) końcowemu, gdzie do uzgodnienia przed wystąpieniem o wydanie pozwolenia na budowę lub dokonania zgłoszenia wykonania robót budowlanych, należy przedłożyć dwa egz. w wersji papierowej kompletnego w rozumieniu Prawa Budowlanego projektu budowlano-wykonawczego oraz kosztorys inwestorski.

DYREKTOR  
ds. Technicznych  
*Jakub Krzywicki*  
Jakub Krzywicki

Prezes Zarządu: Maciej Witczak

Sąd Rejonowy w Poznaniu KRS 0000081004 REGON: 250680024 Kapitał zakładowy: 88.614.000 zł NIP: 618-16-07-268

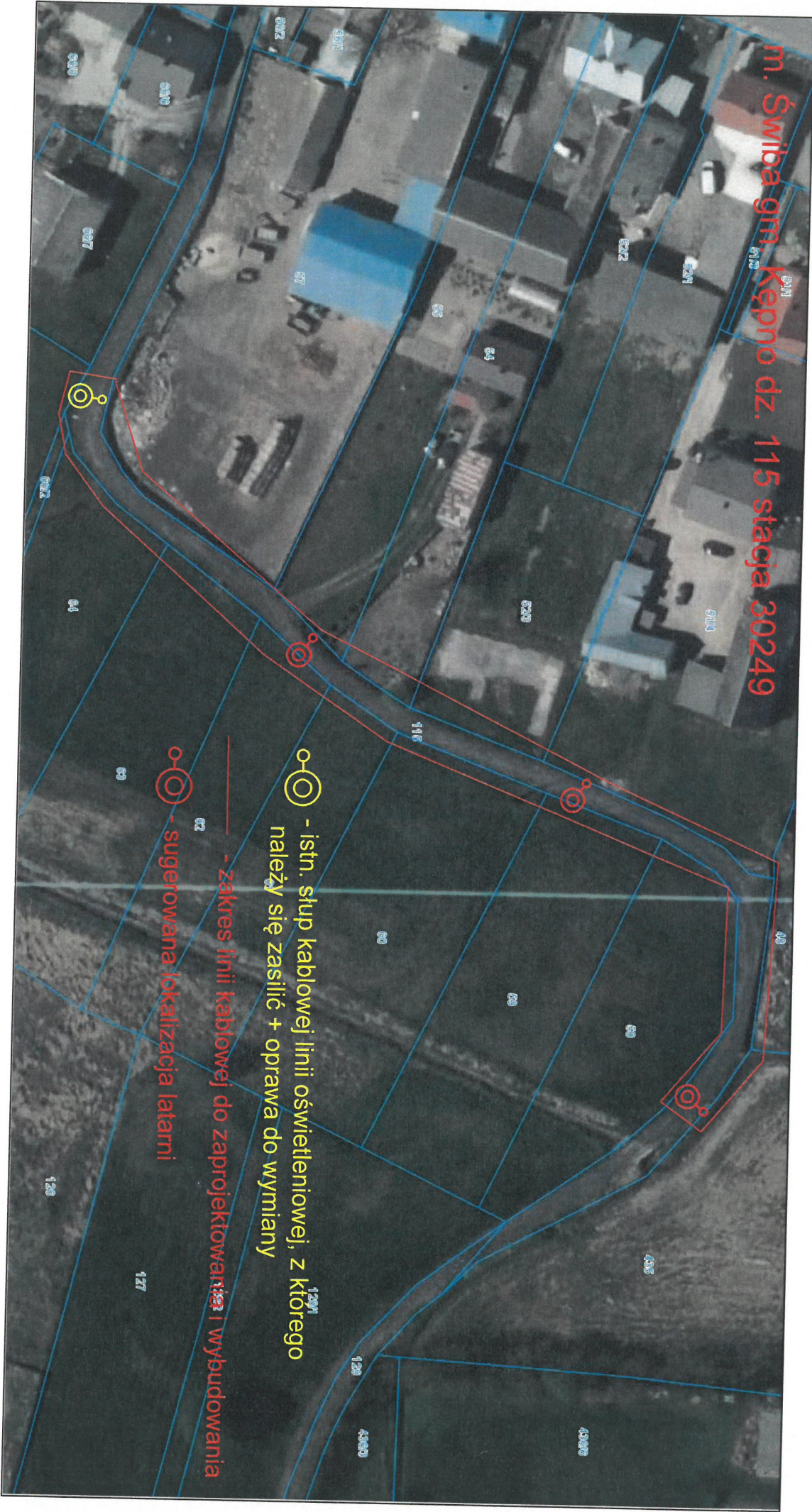
Konta bankowe Santander Bank Polska S.A. 22 1910 1064 0004 8956 4121 0001 Bank Pekao S.A. I O./Kalisz 7412402946111000028733740

**OŚWIETLENIE  
ULICZNE I DROGOWE SP. Z O.O.**  
ul. Wrocławska 71A, 62-800 Kalisz

Tel. **62 598 52 70**  
Fax **62 598 52 74**  
E-mail: **zarzad@oid.pl**

[www.oswietlenie.kalisz.pl](http://www.oswietlenie.kalisz.pl)

m. Świba gm. Kępno dz. 115 stacja 30249



o-○ - istn. słup kablowej linii oświetleniowej, z którego należy się zasilic + oprawa do wymiany

— - zakres linii kablowej do zaprojektowania i wybudowania

o-○ - sugerowana lokalizacja latarni

Tabliczka na słup

~ 12x7 cm (szer x wys)



**Warunki techniczne**

wykonania projektu budowy sieci elektroenergetycznej do 1 kV w zakresie rozbudowy oświetlenia drogowego w m. Świba dz. 129 na terenie Gminy Kępno

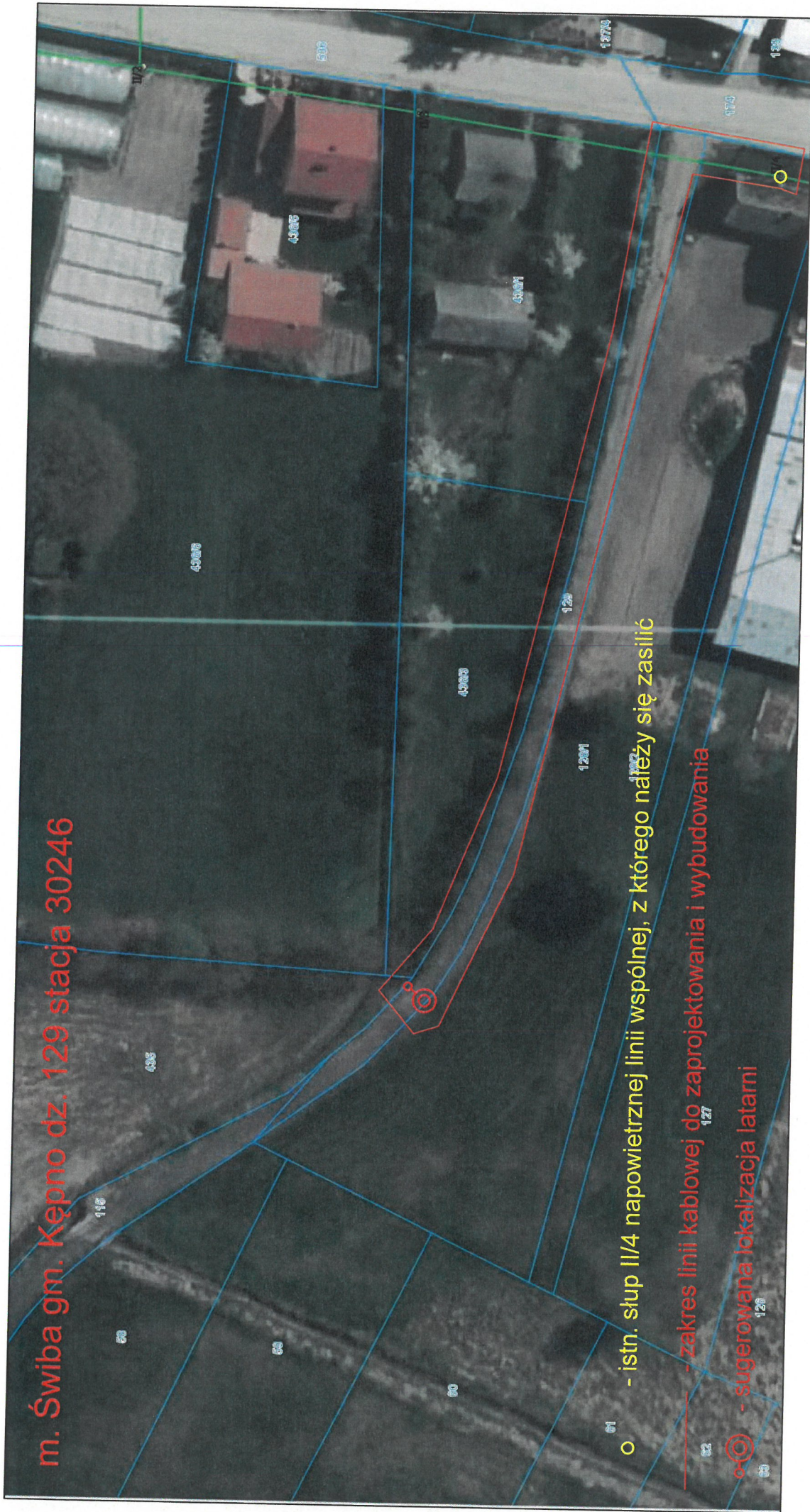
Oświetlenie Uliczne i Drogowe sp. z o.o. określa techniczne warunki na rozbudowę ww. instalacji oświetleniowej zasilanej ze stacji 30246.

1. Zaprojektować kablową linię oświetleniową na długości około 130m (zgodnie z załączoną mapą).
2. Projektowaną linię zasilic kablem typu YAKXS o przekroju zgodnym z obliczeniami, lecz nie mniejszym niż 4x25m<sup>2</sup> z istniejącego słupa II/4 linii napowietrznej wspólnej zasilanej ze stacji 30246, znajdującego się w lokalizacji wskazanej na załączniku. Na kablach należy umieścić oznaczniki zawierające: „Oświetlenie, typ kabla, nr stacji zasilającej, trasa kabla (początek – koniec danego odcinka), rok budowy”.
3. Zaprojektować jeden słup stalowy ocynkowany o wysokości montażu oprawy 8 m. typu CN 8/3/60/W firmy Elmonter Oświetlenie wersji do wkopania, zabezpieczony elastomerem w kolorze słupa do wysokości wnęki słupowej.
4. Zaprojektować jedną oprawę uliczną LED typu UNISTREET GEN2 produkcji Signify BGP281 T25 1xLED64-4S/740 DN10, wyposażoną w system sterowania CityTouch z abonamentem na 10 lat.
5. Projektowany słup należy oznakować aluminiową, żółtą tabliczką z tłoczonymi czarnymi napisami firmy Multi-tab. Treść tabliczki ustalić z Oświetlenie Uliczne i Drogowe sp. z o.o. Tabliczki należy zamontować na słupie od strony drogi na wysokości od 2 do 2,5m taśmą stalową, nierdzewną.
6. W słupie do zasilenia oprawy zaprojektować przewód typu YDY 2x2,5mm<sup>2</sup> 450/750V.
7. Kable w słupach łączyć za pomocą izolowanego złącza kablowego z wkładką bezpiecznikowymi typu D01.
8. Zaprojektować układ sieci typu TN-C.
9. Istniejący układ pomiarowo-sterujący zasilanie ze stacji 30246 w razie potrzeby przystosować do zmiany mocy zainstalowanej.
10. Zaprojektowane i wykonane oświetlenie winno spełniać obowiązujące przepisy oraz normy.
11. Zastosować system ochrony od porażeń zgodny z obowiązującymi normami i przepisami.
12. Instalowana aparatura, osprzęt, przewody i kable winny posiadać atesty dopuszczające do zastosowania na terenie kraju.
13. **Projektowane urządzenia oświetlenia drogowego w miarę możliwości projektować w pasie drogowym lub na innych terenach publicznych.**
14. Opracowywana dokumentacja projektowa podlega następującym sprawdzeniom przez Oświetlenie Uliczne i Drogowe sp. z o.o. w Kaliszu:
  - a) wstępnemu, gdzie do uzgodnienia na początku prac projektowych należy przedłożyć jeden egz. w wersji papierowej mapy z proponowaną lokalizacją latarni oraz wykaz właścicieli działek objętych inwestycją,
  - b) końcowemu, gdzie do uzgodnienia przed wystąpieniem o wydanie pozwolenia na budowę lub dokonania zgłoszenia wykonania robót budowlanych, należy przedłożyć dwa egz. w wersji papierowej kompletnego w rozumieniu Prawa Budowlanego projektu budowlano-wykonawczego oraz kosztorys inwestorski.

DYREKTOR  
ds. Technicznych  
*Jakub Krzywicki*  
Jakub Krzywicki

Prezes Zarządu: Maciej Witczak  
Sąd Rejonowy w Poznaniu KRS 0000081004 REGON: 250680024 Kapitał zakładowy: 88.614.000 zł NIP: 618-16-07-268  
Konta bankowe Santander Bank Polska S.A. 22 1910 1064 0004 8956 4121 0001 Bank Pekao S.A. I O/Kalisz 74124029461111000028733740

m. Świba gm. Kępno dz. 129 stacja 30246



○ - istn. słup II/4 napowietrznej linii wspólnej, z którego należy się zasilić

- zakres linii kablowej do zaprojektowania i wybudowania

○ - sugerowana lokalizacja latarni

Tabliczka na słup

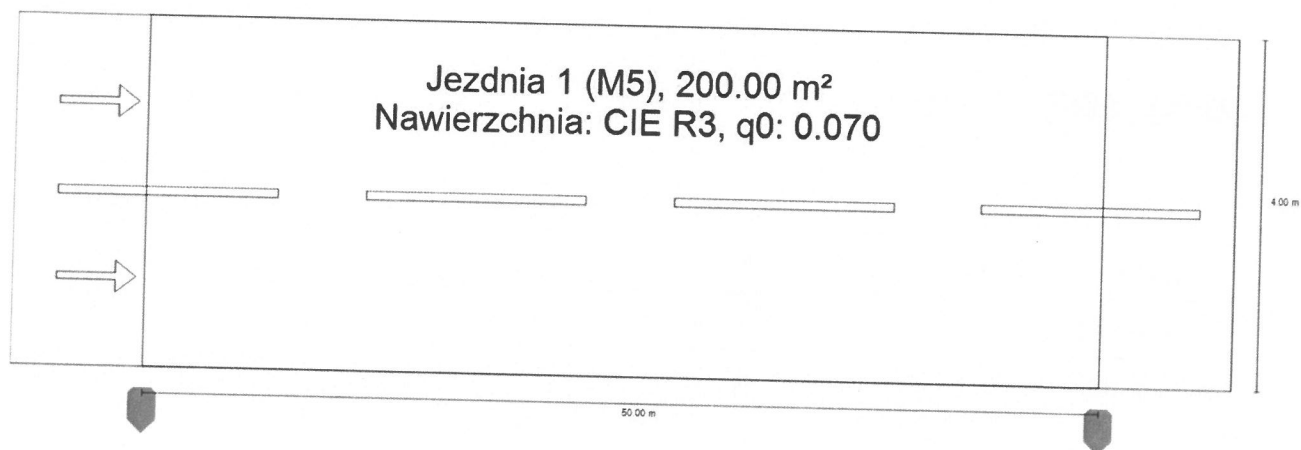
~ 12x7 cm (szer x wys)

**PZ5085**

**III/4/1**

Ulica 1 · Alternatywa 1

**Podsumowanie (do EN 13201:2015)**





Ulica 1 · Alternatywa 1

**Podsumowanie (do EN 13201:2015)**

Wyniki dla pól oceny

	Rozmiar	Obliczono	Zad.	Kontrola
Jezdnia 1 (M5)	L <sub>m</sub>	0.60 cd/m <sup>2</sup>	≥ 0.50 cd/m <sup>2</sup>	✓
	U <sub>o</sub>	0.50	≥ 0.35	✓
	U <sub>l</sub>	0.43	≥ 0.40	✓
	TI	15 %	≤ 15 %	✓
	R <sub>EI</sub>	0.84	≥ 0.30	✓

Obliczono współczynnik konserwacji 0.80 dla instalacji.

Wyniki dla wskaźników wydajności energetycznej

	Rozmiar	Obliczono	Zużycie
Ulica 1	D <sub>p</sub>	0.026 W/lx*m <sup>2</sup>	-
BGP281 T25 1 xLED64-4S/740 DN10_740 (z jednej strony na dole)	D <sub>e</sub>	0.8 kWh/m <sup>2</sup> rok	168.0 kWh/rok