

**Zapytanie ofertowe**

(roboty budowlane)

na wykonanie zadania pn.: **Przebudowa i budowa oświetlenia w m. Raszków, Jaskółki, Korytnica, Ligota, Drogosław, Radłów stacje 22290,22162,22167,22803,22855,22095,22356,22120,22102,22104,22845,22062,22816,22847,22790,22177,22801, 22056 na terenie gm. Sieroszowice**, w zakresie zgodnym z załącznikiem stanowiącym integralną część zapytania.

Raszków 4

Dodatkowe informacje odnośnie zakresu prac można uzyskać od p. **Grzegorza Wiernego**, tel. 62 598 64 24 lub kom. 606130080

Zleceniobiorca zobowiązany będzie do:

- przestrzegania Wytycznych dla wykonawców przy wykonywaniu robót budowlanych na sieciach wspólnych na zlecenie Oświetlenie Uliczne i Drogowe sp. z o.o. zamieszczonych na [www.oid.pl/pliki-do-pobrania.html](http://www.oid.pl/pliki-do-pobrania.html),
- przestrzegania Wytycznych dla wykonawców przy wykonywaniu robót budowlanych na sieciach wydzielonych na zlecenie Oświetlenie Uliczne i Drogowe sp. z o.o. zamieszczonych na [www.oid.pl/pliki-do-pobrania.html](http://www.oid.pl/pliki-do-pobrania.html),
- przestrzegania Wytycznych dla wykonawców w zakresie zasad odbioru robót budowlanych wykonywanych na zlecenie Oświetlenie Uliczne i Drogowe sp. z o.o. zamieszczonych na [www.oid.pl/pliki-do-pobrania.html](http://www.oid.pl/pliki-do-pobrania.html),
- zakupienia wszystkich materiałów niezbędnych do wykonania zadania,
- uzyskania niezbędnych zgód i uzgodnień z zarządcą drogi, lub terenu na którym znajdują się urządzenia oświetleniowe oraz właścicielami infrastruktury znajdującej się w bezpośrednim sąsiedztwie urządzeń oświetleniowych,
- demontażu, przechowywania i ponownego montażu znaków drogowych oraz wszelkiego rodzaju tablic reklamowych i informacyjnych (jeżeli w zakresie zadania jest demontaż, lub wymiana słupów),
- przedłożenia Zleceniodawcy faktury w terminie 7 dni od daty pozytywnego odbioru wykonanych robót.

Zleceniodawca:

- udzieli Zleceniobiorcy upoważnienia do wystąpienia w jego imieniu do Energa-Operator SA w zakresie jednorazowego przygotowania oraz likwidacji miejsca pracy w celu wykonania zakresu robót objętych niniejszym zapytaniem (w przypadku robót na napowietrznej linii wspólnej lub podwieszanej),
- dokona odbioru robót zgodnie z Wytycznymi dla wykonawców w zakresie zasad odbioru robót budowlanych wykonywanych na zlecenie Oświetlenie Uliczne i Drogowe sp. z o.o. zamieszczonych na [www.oid.pl/pliki-do-pobrania.html](http://www.oid.pl/pliki-do-pobrania.html),
- ureguluje należność za wykonane zadanie przelewem w terminie 25 dni od daty wpływu do siedziby Spółki prawidłowo wystawionej faktury VAT.

Oferty należy składać na druku formularza pn. „**Formularz ofertowy – roboty budowlane**” dostępnym na stronie internetowej [www.oid.pl](http://www.oid.pl) w zakładce „DO POBRANIA”, na adres: Oświetlenie Uliczne i Drogowe sp. z o. o., ul. Wrocławska 71A, 62-800 Kalisz lub złożyć osobiście w siedzibie Spółki w dni robocze w godz. 8:00-14:00.

**Oferty należy składać do dnia 14.09.2020r.** (decyduje data wpływu oferty do Spółki)

Oferta winna zostać złożona w zamkniętej kopercie opatrzonej dokładnymi danymi oferenta oraz nazwą zadania:

„**OFERTA – dot. m. Raszków, Jaskółki, Korytnica, Ligota, Drogosław, Radłów, stacje 22290,22162,22167,22803,22855,22095,22356,22120,22102,22104,22845,22062,22816,22847,22790,22177,22801, 22056, gm. Raszków, zapytanie nr TT/TII/...../2020**”

**UWGA: OFERTY MOGĄ BYĆ SKŁADANE WYŁĄCZNIE DROGĄ POCZTOWĄ LUB W SKRZYŃCE PODAWCZEJ PRZY WEJŚCIU DO SPÓŁKI.**

Informacja o wyborze najkorzystniejszej oferty zostanie zamieszczona na stronie [www.oid.pl](http://www.oid.pl).

Podpisanie umowy nastąpi w siedzibie zamawiającego, w terminie 14 dni od dnia powiadomienia o wyborze najkorzystniejszej oferty.

Wzór umowy znajduje się na stronie [www.oid.pl/pliki-do-pobrania.html](http://www.oid.pl/pliki-do-pobrania.html)

W przypadku nie zawarcia umowy z winy Oferenta w ww. terminie, Spółka ma prawo do wyboru kolejnej najkorzystniejszej oferty.

**WAŻNE:**

Do oferty należy dołączyć wykaz osób, które będą wykonywały ww. prace wg załącznika nr 1 do formularza ofertowego.

Jeśli osoby te nie były wcześniej zgłoszone do Spółki

należy do oferty dołączyć kopie potwierdzone za zgodność z oryginałem:

- zaświadczeń o ukończeniu kursu pracy pod napięciem w urządzeniach i liniach o napięciu do 1kV,
- świadectw kwalifikacyjnych,
- orzeczeń lekarskich o braku przeciwwskazań zdrowotnych do wykonywania pracy na określonym stanowisku.

Zastępca Dyrektora  
ds. Technicznych

Jacek Witczak

Prezes Zarządu: Maciej Witczak

Sąd Rejonowy w Poznaniu KRS 0000081004 REGON: 250680024 Kapitał zakładowy: 88.614.000 zł NIP: 618-16-07-268

Konta bankowe Santander Bank Polska S.A. 22 1910 1064 0004 8956 4121 0001, Bank Pekao S.A. I O/Kalisz 7412402946111000028733740

**OŚWIETLENIE  
ULICZNE I DROGOWE SP. Z O.O.**  
ul. Wrocławska 71A, 62-800 Kalisz

Tel. 62 598 52 70  
Fax 62 598 52 74  
e-mail: [zarzad@oid.pl](mailto:zarzad@oid.pl)

[www.oswietlenie.kalisz.pl](http://www.oswietlenie.kalisz.pl)

4

**Przebudowa i budowa oświetlenia w m. Raszków, Jaskółki, Korytnica, Ligota, Drogosław, Radłów  
(stacje 22290,22162,22167,22803,22855,22095,22356,22120,22102,22104,22845,  
22062,22816,22847,22790,22177,22801,22056)  
na terenie gm. Raszków**

**Zakres rzeczowy zadania:**

**1. Raszków ul. Jarocińska stacja 22290 (Rys.1)**

- Wymiana istn. oprawy na oprawę typu SGP340 100W zdemontowanej z ul. Jarocińskiej (stacja 22162), wysięgnik zgodnie ze schematem – 1 kpl.
- Wymiana istn. opraw na oprawy typu BGP282 T25 1xLED70-4S/740 DN10 strumień świetlny lampy 7000 lm oprawa wyposażona w system sterowania CityTouch z abonamentem na 10 lat, wysięgnik zgodnie ze schematem – 2 kpl.
- Wymiana istn. oprawy na oprawy typu BGP282 T25 1xLED90-4S/740 DM12 strumień świetlny lampy 9000 lm oprawa wyposażona w system sterowania CityTouch z abonamentem na 10 lat, wysięgnik zgodnie ze schematem – 1 kpl.

**2. Raszków ul. Jarocińska, Orpiszewska stacja 22162 (Rys.1)**

- Wymiana istn. opraw na oprawy typu BGP282 T25 1xLED70-4S/740 DN10 strumień świetlny lampy 7000 lm oprawa wyposażona w system sterowania CityTouch z abonamentem na 10 lat, wysięgnik zgodnie ze schematem – 7 kpl.

**3. Raszków ul. Żwirowa stacja 22167 (Rys.1)**

- Wymiana istn. opraw na oprawy typu BGP282 T25 1xLED70-4S/740 DN10 strumień świetlny lampy 7000 lm oprawa wyposażona w system sterowania CityTouch z abonamentem na 10 lat, wysięgnik zgodnie ze schematem – 1 kpl.

**4. Raszków ul. 3 Maja, Ogrodowa, Jagiellonów, Powstańców Wlkp., Polna, Żwirowa stacja 22803 (Rys.2)**

- Montaż oprawy typu SGP340 100W zdemontowanej z ul. Jarocińskiej (stacja 22162), wysięgnik zgodnie ze schematem – 1 kpl.
- Montaż oprawy typu BGP282 T25 1xLED70-4S/740 DN10 strumień świetlny lampy 7000 lm oprawa wyposażona w system sterowania CityTouch z abonamentem na 10 lat, wysięgnik zgodnie ze schematem – 3 kpl.
- Wymiana istn. opraw na oprawy typu BGP282 T25 1xLED70-4S/740 DN10 strumień świetlny lampy 7000 lm oprawa wyposażona w system sterowania CityTouch z abonamentem na 10 lat, wysięgnik zgodnie ze schematem – 13 kpl.

**5. Jaskółki stacja 22855 (Rys.3)**

- Montaż oprawy typu BGP282 T25 1xLED70-4S/740 DN10 strumień świetlny lampy 7000 lm oprawa wyposażona w system sterowania CityTouch z abonamentem na 10 lat, wysięgnik zgodnie ze schematem – 2 kpl.
- Wymiana istn. opraw na oprawy typu BGP282 T25 1xLED70-4S/740 DN10 strumień świetlny lampy 7000 lm oprawa wyposażona w system sterowania CityTouch z abonamentem na 10 lat, wysięgnik zgodnie ze schematem – 4 kpl.

**6. Korytnica stacja 22095 (Rys.4)**

- Montaż oprawy typu BGP282 T25 1xLED70-4S/740 DN10 strumień świetlny lampy 7000 lm oprawa wyposażona w system sterowania CityTouch z abonamentem na 10 lat, wysięgnik zgodnie ze schematem – 1 kpl.

**7. Korytnica stacja 22356 (Rys.5)**

- Montaż oprawy typu BGP282 T25 1xLED70-4S/740 DN10 strumień świetlny lampy 7000 lm oprawa wyposażona w system sterowania CityTouch z abonamentem na 10 lat, wysięgnik zgodnie ze schematem – 1 kpl.



#### **8. Drogosław stacja 22120 (Rys.6)**

- Wymiana istn. opraw na oprawy typu BGP282 T25 1xLED64-4S/740 DM10 strumień świetlny lampy 6400 lm oprawa wyposażona w system sterowania CityTouch z abonamentem na 10 lat, wysięgnik zgodnie ze schematem – 1 kpl.

#### **9. Ligota ul. Polna, Przedszkolna stacja 22102 (Rys.7)**

- Montaż oprawy typu BGP282 T25 1xLED64-4S/740 DM10 strumień świetlny lampy 6400 lm oprawa wyposażona w system sterowania CityTouch z abonamentem na 10 lat, wysięgnik zgodnie ze schematem – 1 kpl.

- Wymiana istn. opraw na oprawy typu BGP282 T25 1xLED70-4S/740 DN10 strumień świetlny lampy 7000 lm oprawa wyposażona w system sterowania CityTouch z abonamentem na 10 lat, wysięgnik zgodnie ze schematem – 3 kpl.

#### **10. Ligota ul. Przedszkolna, Poprzeczna stacja 22104 (Rys.8)**

- Montaż oprawy typu BGP282 T25 1xLED70-4S/740 DN10 strumień świetlny lampy 7000 lm oprawa wyposażona w system sterowania CityTouch z abonamentem na 10 lat, wysięgnik zgodnie ze schematem – 1 kpl.

- Wymiana istn. opraw na oprawy typu BGP282 T25 1xLED70-4S/740 DN10 strumień świetlny lampy 7000 lm oprawa wyposażona w system sterowania CityTouch z abonamentem na 10 lat, wysięgnik zgodnie ze schematem – 1 kpl.

- Wymiana istn. opraw na oprawy typu BGP282 T25 1xLED64-4S/740 DM10 strumień świetlny lampy 6400 lm oprawa wyposażona w system sterowania CityTouch z abonamentem na 10 lat, wysięgnik zgodnie ze schematem – 1 kpl.

#### **11. Ligota ul. Krotoszyńska stacja 22845 (Rys.9)**

- Wymiana istn. opraw na oprawy typu BGP282 T25 1xLED64-4S/740 DN10 strumień świetlny lampy 6400 lm oprawa wyposażona w system sterowania CityTouch z abonamentem na 10 lat, wysięgnik zgodnie ze schematem – 1 kpl.

- Montaż oprawy typu BGP282 T25 1xLED64-4S/740 DN10 strumień świetlny lampy 6400 lm oprawa wyposażona w system sterowania CityTouch z abonamentem na 10 lat, wysięgnik zgodnie ze schematem – 1 kpl.

#### **12. Radłów ul. Wiejska stacja 22062 (Rys.10)**

- Montaż oprawy typu BGP282 T25 1xLED90-4S/740 DM12 strumień świetlny lampy 9000 lm oprawa wyposażona w system sterowania CityTouch z abonamentem na 10 lat, wysięgnik zgodnie ze schematem – 1 kpl.

#### **13. Radłów ul. Wiejska stacja 22816 (Rys.11)**

- Montaż oprawy typu BGP282 T25 1xLED90-4S/740 DM12 strumień świetlny lampy 9000 lm oprawa wyposażona w system sterowania CityTouch z abonamentem na 10 lat, wysięgnik zgodnie ze schematem – 1 kpl.

#### **14. Ligota ul. Ostrowska stacja 22847 (Rys.12)**

- Montaż oprawy typu BGP283 T25 1xLED100-4S/740 DX10 strumień świetlny lampy 10000 lm oprawa wyposażona w system sterowania CityTouch z abonamentem na 10 lat, wysięgnik zgodnie ze schematem – 1 kpl.

### 15. Janków Zalesny stacja 22790 (Rys.13)

- Wymiana istniejącej oprawy na oprawę sodową zdemontowaną ze słupa 1/10 stacja 22177 – 1kpl.
- Wymiana istniejącej oprawy na oprawę typu BGP282 T25 1xLED64-4S/740 DN10 strumień świetlny lampy 6400 lm oprawa wyposażona w system sterowania CityTouch z abonamentem na 10 lat, wysięgnik zgodnie ze schematem – 2 kpl.
- Wymiana istniejącej oprawy na oprawę typu BGP282 T25 1xLED80-4S/740 DN10 strumień świetlny lampy 8000 lm oprawa wyposażona w system sterowania CityTouch z abonamentem na 10 lat, wysięgnik zgodnie ze schematem – 6 kpl.

### 16. Janków Zalesny stacja 22177 (Rys.13)

- Montaż oprawy typu BGP282 T25 1xLED64-4S/740 DN10 strumień świetlny lampy 6400 lm oprawa wyposażona w system sterowania CityTouch z abonamentem na 10 lat, wysięgnik zgodnie ze schematem – 1 kpl.
- Wymiana istniejącej oprawy na oprawę typu BGP282 T25 1xLED64-4S/740 DN10 strumień świetlny lampy 6400 lm oprawa wyposażona w system sterowania CityTouch z abonamentem na 10 lat, wysięgnik zgodnie ze schematem – 8 kpl.
- Wymiana istniejącej oprawy na oprawę typu BGP282 T25 1xLED80-4S/740 DN10 strumień świetlny lampy 8000 lm oprawa wyposażona w system sterowania CityTouch z abonamentem na 10 lat, wysięgnik zgodnie ze schematem – 4 kpl.

### 17. Moszczanka stacja 22801 (Rys.14)

- Wymiana istn. oprawy na oprawy typu BGP282 T25 1xLED90-4S/740 DM12 strumień świetlny lampy 9000 lm oprawa wyposażona w system sterowania CityTouch z abonamentem na 10 lat, wysięgnik zgodnie ze schematem – 3 kpl.

### 18. Józefów stacja 22056 (Rys.15)

- Montaż oprawy typu BGP282 T25 1xLED90-4S/740 DM12 strumień świetlny lampy 9000 lm oprawa wyposażona w system sterowania CityTouch z abonamentem na 10 lat, wysięgnik zgodnie ze schematem – 1 kpl.

#### Opis techniczny:

Wymiany i montażu opraw należy dokonać w lokalizacjach zgodnych z załączonym schematem. Oprawy montować nad linią energetyczną prostopadle do jezdni. Wysięgniki montować za pomocą śrub wysięgnika (tzw. „laski”) na słupach ŻN, a na słupach drewnianych i wirowych za pomocą uchwytów wysięgnika mocowanych taśmą stalową COT 37 i klamerkami COT 36 prod. ENSTO. Oprawy zasilic przewodami typu YDY 2x2,5mm<sup>2</sup> 450/750V (okrągły), pozostawiając podwójną izolację na długości min. 10cm po wyjściu przewodu z wysięgnika oraz wykonując zapas pojedynczych żył o długości ok. 2m zwijając je w postać sprężyny, w celu umożliwienia swobodnego podłączenia oprawy do linii zasilającej. Montowane oprawy zabezpieczyć bezpiecznikowymi złączami do lamp oświetlenia ulicznego montowanymi bezpośrednio na przewodzie linii zasilającej firmy SINTUR, typu BZO-03 w przypadku linii izolowanej i typu BZO-04 w przypadku linii gołej, z wkładkami bezpiecznikowymi typu Bi 4A. Do podłączenia żyły ochronno-neutralnej PEN przewodu zasilającego oprawę należy użyć zacisków izolowanych przebijających izolację typu SLIP 12.05, SLIP 22.1 lub SL 11.118 prod. Ensto w przypadku linii izolowanej i zacisków typu SM 2.11 prod. Ensto w przypadku linii gołej. Podczas montażu należy zwrócić szczególną uwagę na prawidłowe wprowadzenie przewodu zasilającego oprawę oraz jej zamknięcie, w celu zapewnienia wymaganej szczelności. Do montażu urządzeń oświetleniowych zastosować odrębny osprzęt i konstrukcje. Montowane urządzenia winny być fabrycznie nowe. Za wyjątkiem punktów z zapisem o przełożeniu istniejącego osprzętu, przewodu i wysięgników, należy wszędzie zastosować nowe urządzenia.

Prace należy skoordynować z konserwatorem sieci oświetleniowej tj. AirNet Adam Rubach ul. Jarocińska 21, 63-440 Raszków

Opracował:

KIEROWNIK SEKCJI  
Obszaru II

Szymon Kubiak



LEGENDA:

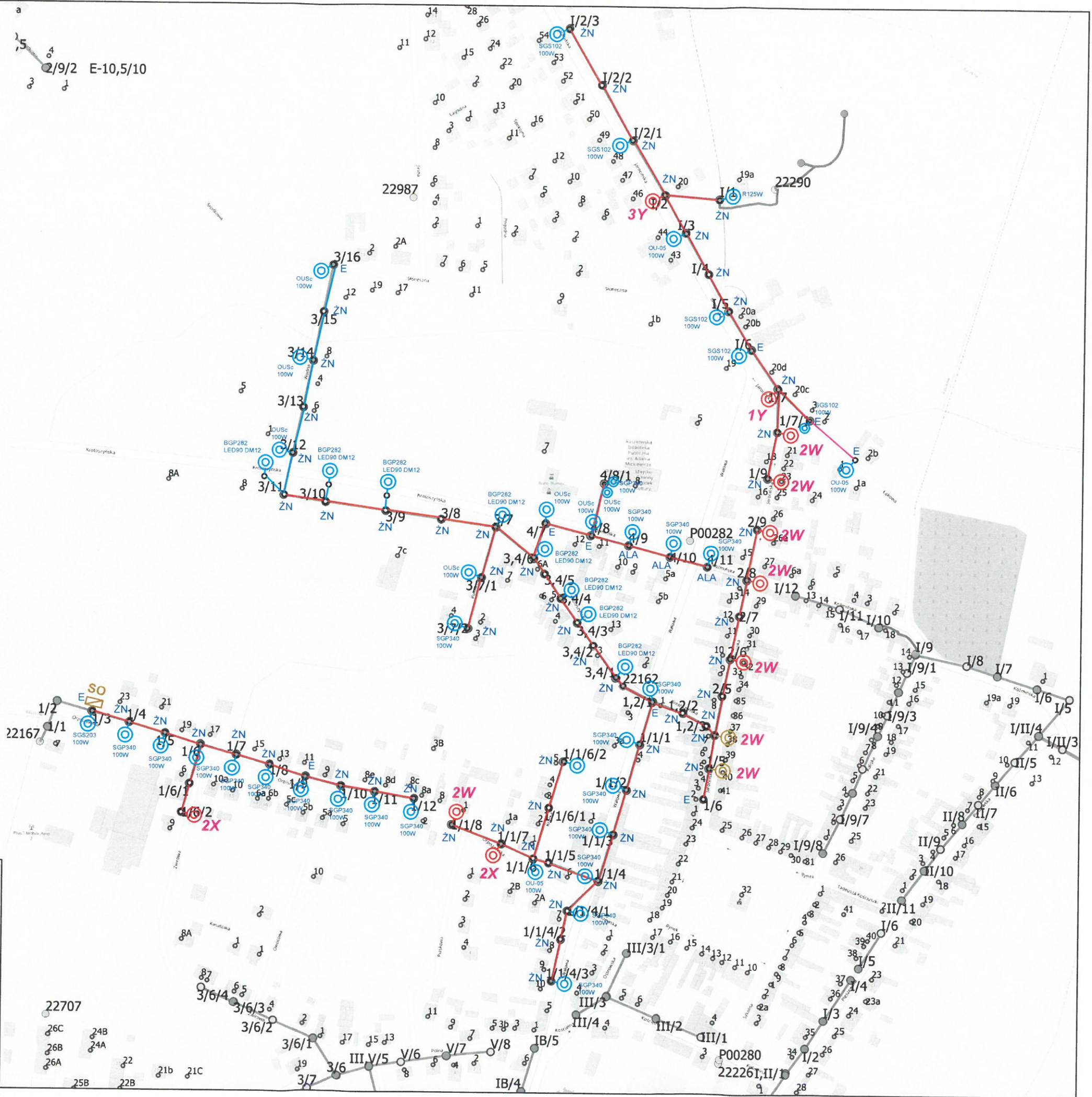
- Oprawa do wymiany na istn. słupie
- Oprawa do zamontowania na istn. słupie
- Oprawa istniejąca nie podlegająca przebudowie
- Oprawa do wymiany ze zmianą lokalizacji istniejącej oprawy
- ▭ Istn. szafka oświetlenia ulicznego
- Linia nap. wspólna - nn + ośw. AsXS<sub>n</sub> 2x25mm<sup>2</sup>
- Linia nap. wspólna - nn + ośw. AL 1x25mm<sup>2</sup>
- Linia nap. wydzielona - ośw. AL 2x25 mm<sup>2</sup>
- Linia nap. wydzielona - ośw. AsXS<sub>n</sub> 2x25 mm<sup>2</sup>
- Linia kablowa

PIERWSZY ZNAK typ oprawy do montażu/wymiany:

- 1 BGP282 T25 1xLED90-4S/740 DM12 strumień świetlny lampy 9000lm oprawa wyposażona w system sterowania CityTouch z abonamentem na 10 lat
- 2 BGP282 T25 1xLED70-4S/740 DN10 strumień świetlny lampy 7000lm oprawa wyposażona w system sterowania CityTouch z abonamentem na 10 lat
- 3 Wymiana istn. oprawy ręcicowej na zdemontowaną oprawę sodową z ul. Jarocińskiej

DRUGI ZNAK - TYP WYSIĘGNIKA DO MONTAŻU/WYMIANY:

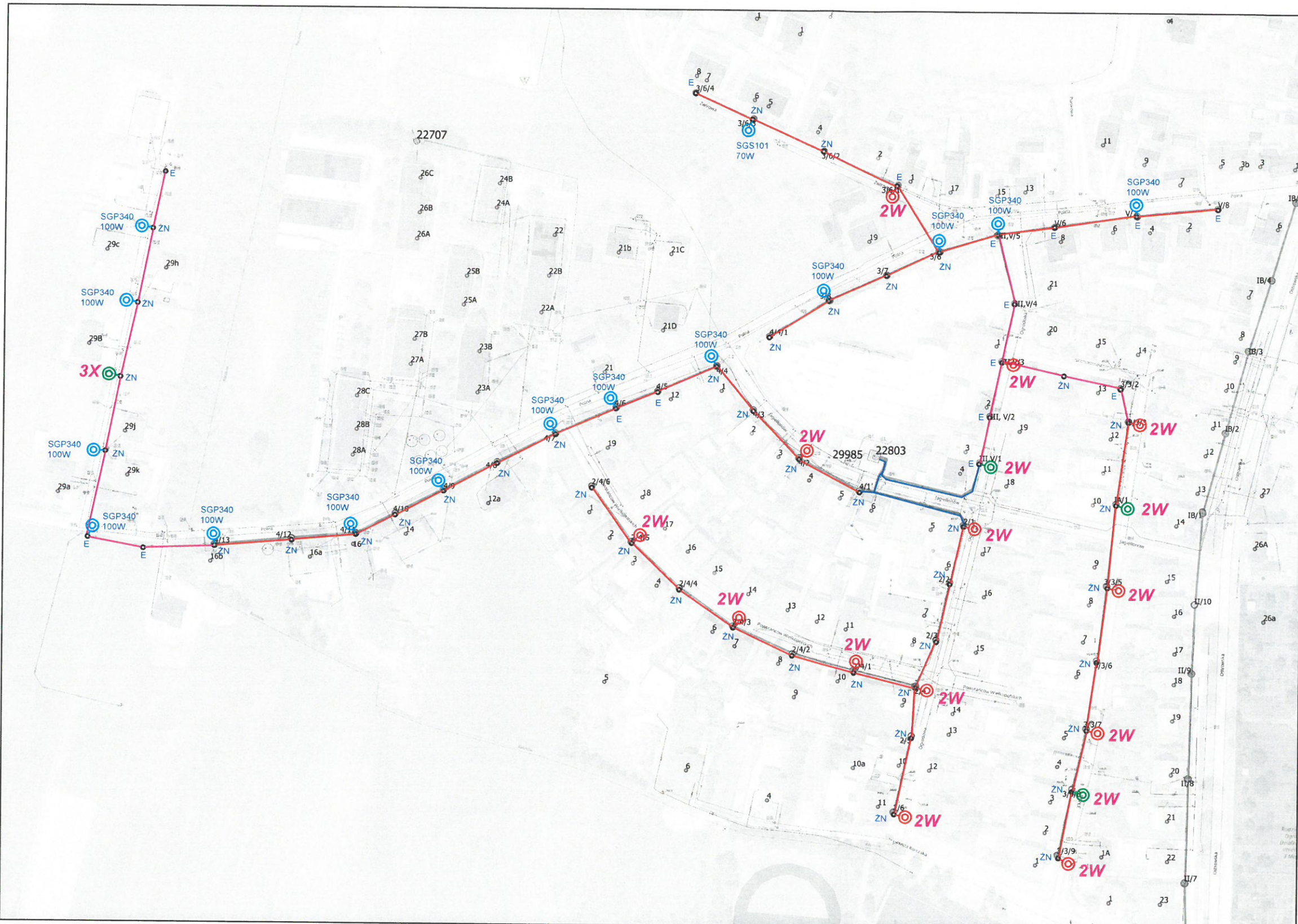
- W Wysięgnik stalowy, ocynkowany o wysięgu 1,0m, kącie 5 st.
- X Wysięgnik stalowy, ocynkowany o wysięgu 1,5m, kącie 5 st.
- Y Wysięgnik stalowy, ocynkowany o wysięgu 2,0m, kącie 5 st.
- Z Wysięgnik stalowy, ocynkowany o wysięgu 2,5m, kącie 5 st.



OŚWIETLENIE ULICZNE I DROGOWE SP. Z O.O.

<p><b>Obiekt:</b> Oświetlenie drogowe</p>		<p><b>Opracował:</b> Szymon Kubiak</p>	
<p><b>Adres:</b> Gm. Raszków m. Raszków stacja 22162, 22167, 22290</p>		<p><b>Rysunek:</b> Przebudowa i budowa oświetlenia</p>	
<p><b>Inwestor:</b> Oświetlenie Uliczne i Drogowe sp. z o.o. ul. Wrocławska 71A 62-800 Kalisz</p>	<p><b>Data:</b> 2020-08-10</p>	<p><b>Format:</b> A3</p>	<p><b>Nr rys.:</b> 1</p>





LEGENDA:

- Oprawa do wymiany na istn. słupie
- Oprawa do zamontowania na istn. słupie
- Oprawa istniejąca nie podlegająca przebudowie
- Oprawa do wymiany ze zmianą lokalizacji istniejącej oprawy
- ▭ Istn. szafka oświetlenia ulicznego
- Linia nap. wspólna - nn + ośw. AsXSn
- Linia nap. wspólna - nn + ośw. AL 1x25mm2
- Linia nap. wydzielona - ośw. AL 2x25 mm2
- Linia nap. wydzielona - ośw. AsXSn 2x25 mm2
- Linia kablowa

PIERWSZY ZNAK typ oprawy do montażu/wymiany:

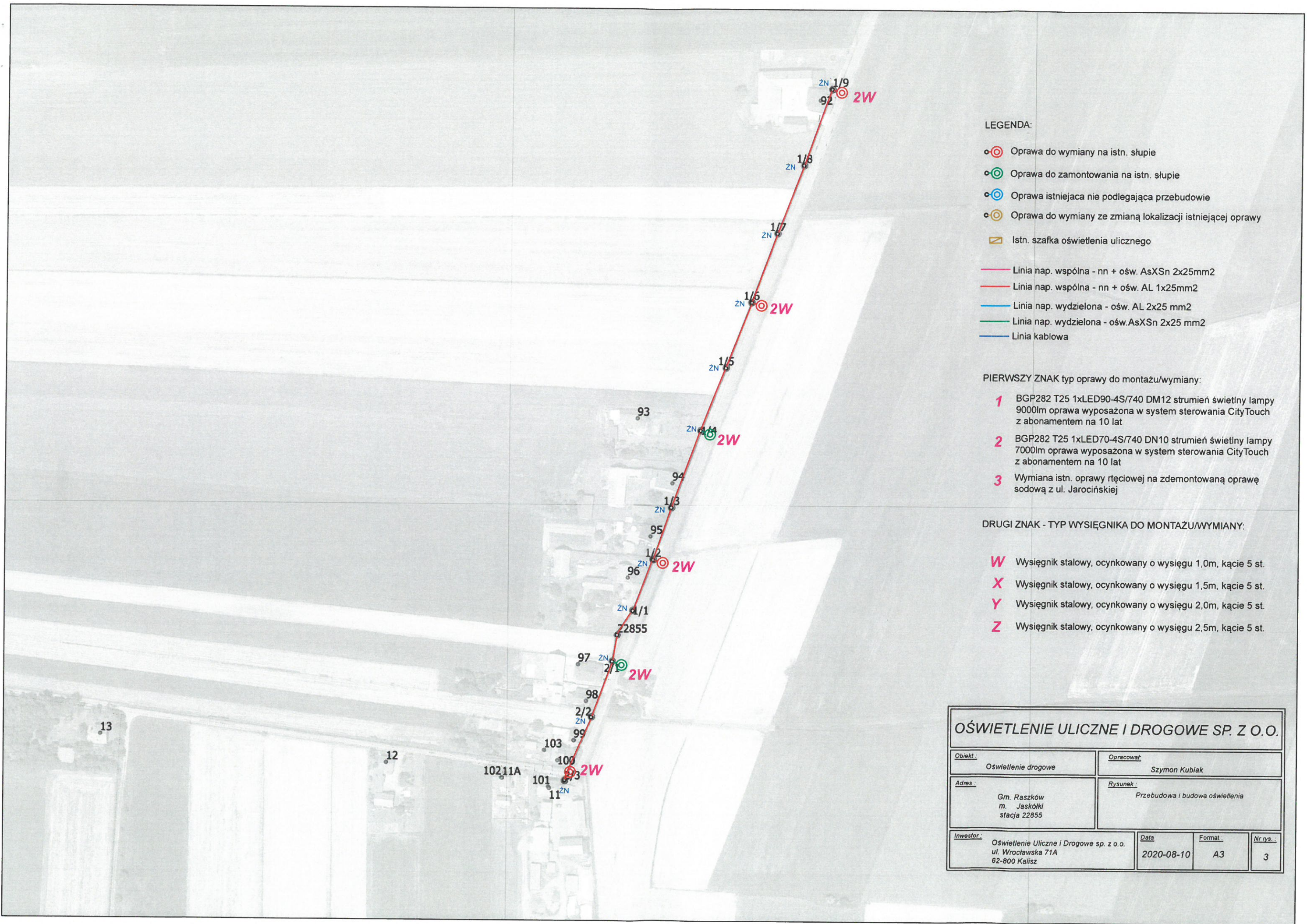
- 1 BGP282 T25 1xLED90-4S/740 DM12 strumień świetlny lampy 9000lm oprawa wyposażona w system sterowania CityTouch z abonamentem na 10 lat
- 2 BGP282 T25 1xLED70-4S/740 DN10 strumień świetlny lampy 7000lm oprawa wyposażona w system sterowania CityTouch z abonamentem na 10 lat
- 3 Montaż oprawy sodowej zdemontowanej z ul. Jarocińskiej

DRUGI ZNAK - TYP WYSIĘGNIKA DO MONTAŻU/WYMIANY:

- W Wysięgnik stalowy, ocynkowany o wysięgu 1,0m, kącie 5 st.
- X Wysięgnik stalowy, ocynkowany o wysięgu 1,5m, kącie 5 st.
- Y Wysięgnik stalowy, ocynkowany o wysięgu 2,0m, kącie 5 st.
- Z Wysięgnik stalowy, ocynkowany o wysięgu 2,5m, kącie 5 st.

OŚWIETLENIE ULICZNE I DROGOWE SP. Z O.O.			
Obiekt:	Oświetlenie drogowe	Opracował:	Szymon Kubiak
Adres:	Gm. Raszków m. Raszków stacja 22803	Rysunek:	Przebudowa i budowa oświetlenia
Investor:	Oświetlenie Uliczne i Drogowe sp. z o.o. ul. Wrocławska 71A 62-800 Kalisz	Data:	2020-08-10
		Format:	A3
		Nr rys.:	2





LEGENDA:

- (red) Oprawa do wymiany na istn. słupie
- (green) Oprawa do zamontowania na istn. słupie
- (blue) Oprawa istniejąca nie podlegająca przebudowie
- (yellow) Oprawa do wymiany ze zmianą lokalizacji istniejącej oprawy
- ▭ Istn. szafka oświetlenia ulicznego
- (red) Linia nap. wspólna - nn + ośw. AsXSn 2x25mm<sup>2</sup>
- (orange) Linia nap. wspólna - nn + ośw. AL 1x25mm<sup>2</sup>
- (blue) Linia nap. wydzielona - ośw. AL 2x25 mm<sup>2</sup>
- (green) Linia nap. wydzielona - ośw. AsXSn 2x25 mm<sup>2</sup>
- (purple) Linia kablowa

PIERWSZY ZNAK typ oprawy do montażu/wymiany:

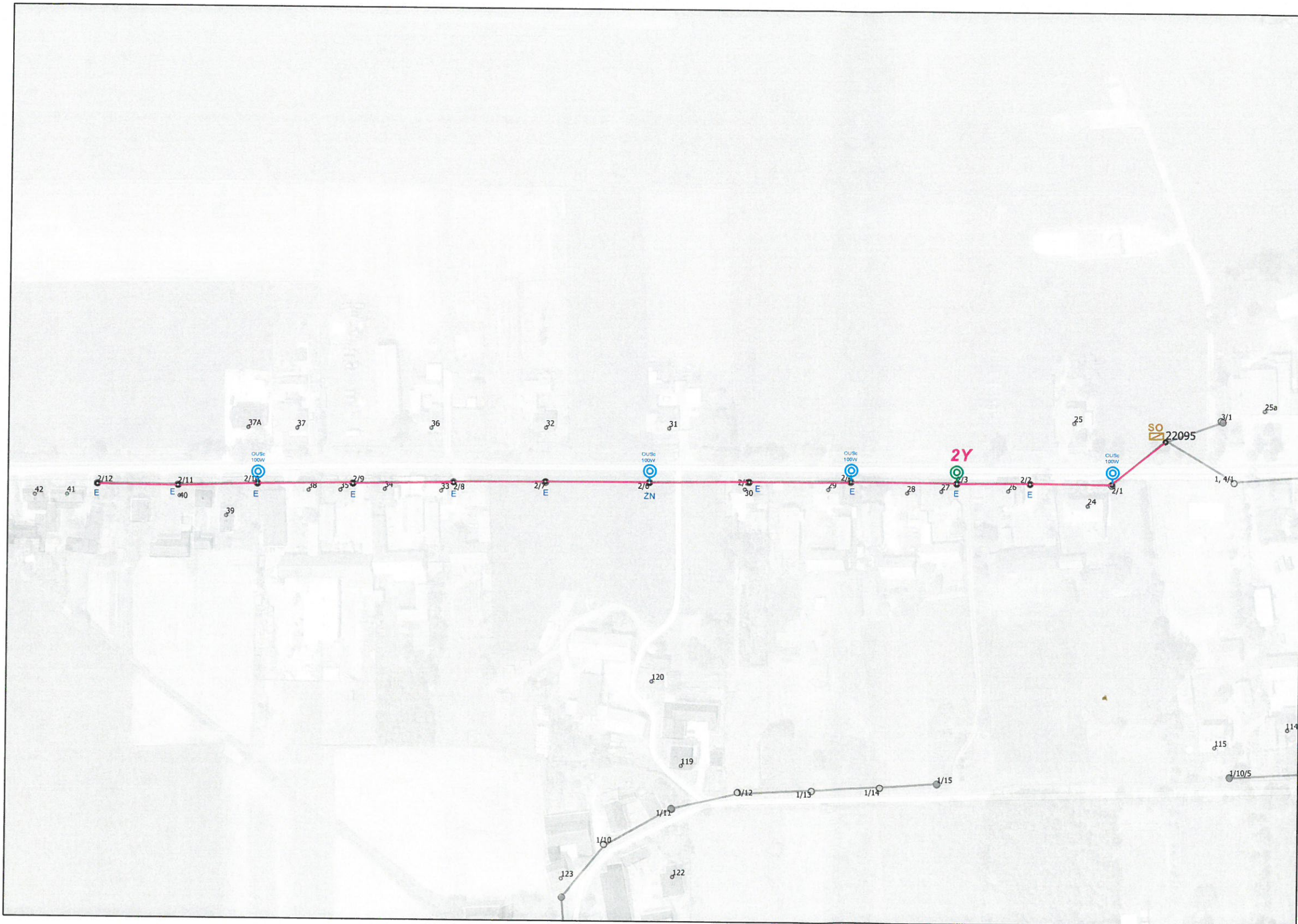
- 1 BGP282 T25 1xLED90-4S/740 DM12 strumień świetlny lampy 9000lm oprawa wyposażona w system sterowania CityTouch z abonamentem na 10 lat
- 2 BGP282 T25 1xLED70-4S/740 DN10 strumień świetlny lampy 7000lm oprawa wyposażona w system sterowania CityTouch z abonamentem na 10 lat
- 3 Wymiana istn. oprawy ręciennej na zdemontowaną oprawę sodową z ul. Jarocińskiej

DRUGI ZNAK - TYP WYSIĘGNIKA DO MONTAŻU/WYMIANY:

- W Wysięgnik stalowy, ocynkowany o wysięgu 1,0m, kącie 5 st.
- X Wysięgnik stalowy, ocynkowany o wysięgu 1,5m, kącie 5 st.
- Y Wysięgnik stalowy, ocynkowany o wysięgu 2,0m, kącie 5 st.
- Z Wysięgnik stalowy, ocynkowany o wysięgu 2,5m, kącie 5 st.

OŚWIETLENIE ULICZNE I DROGOWE SP. Z O.O.			
Obiekt: Oświetlenie drogowe		Opracował: Szymon Kubiak	
Adres: Gm. Raszków m. Jaskółki stacja 22855		Rysunek: Przebudowa i budowa oświetlenia	
Inwestor: Oświetlenie Uliczne i Drogowe sp. z o.o. ul. Wrocławska 71A 62-800 Kalisz		Data: 2020-08-10	Format: A3
		Nr rys.:	3





LEGENDA:

- Oprawa do wymiany na istn. słupie
- Oprawa do zamontowania na istn. słupie
- Oprawa istniejąca nie podlegająca przebudowie
- Oprawa do wymiany ze zmianą lokalizacji istniejącej oprawy
- ▭ Istn. szafka oświetlenia ulicznego
- Linia nap. wspólna - nn + ośw. AsXS<sub>n</sub>
- Linia nap. wspólna - nn + ośw. AL 1x25mm<sup>2</sup>
- Linia nap. wydzielona - ośw. AL 2x25 mm<sup>2</sup>
- Linia nap. wydzielona - ośw. AsXS<sub>n</sub> 2x25 mm<sup>2</sup>
- Linia kablowa

PIERWSZY ZNAK typ oprawy do montażu/wymiany:

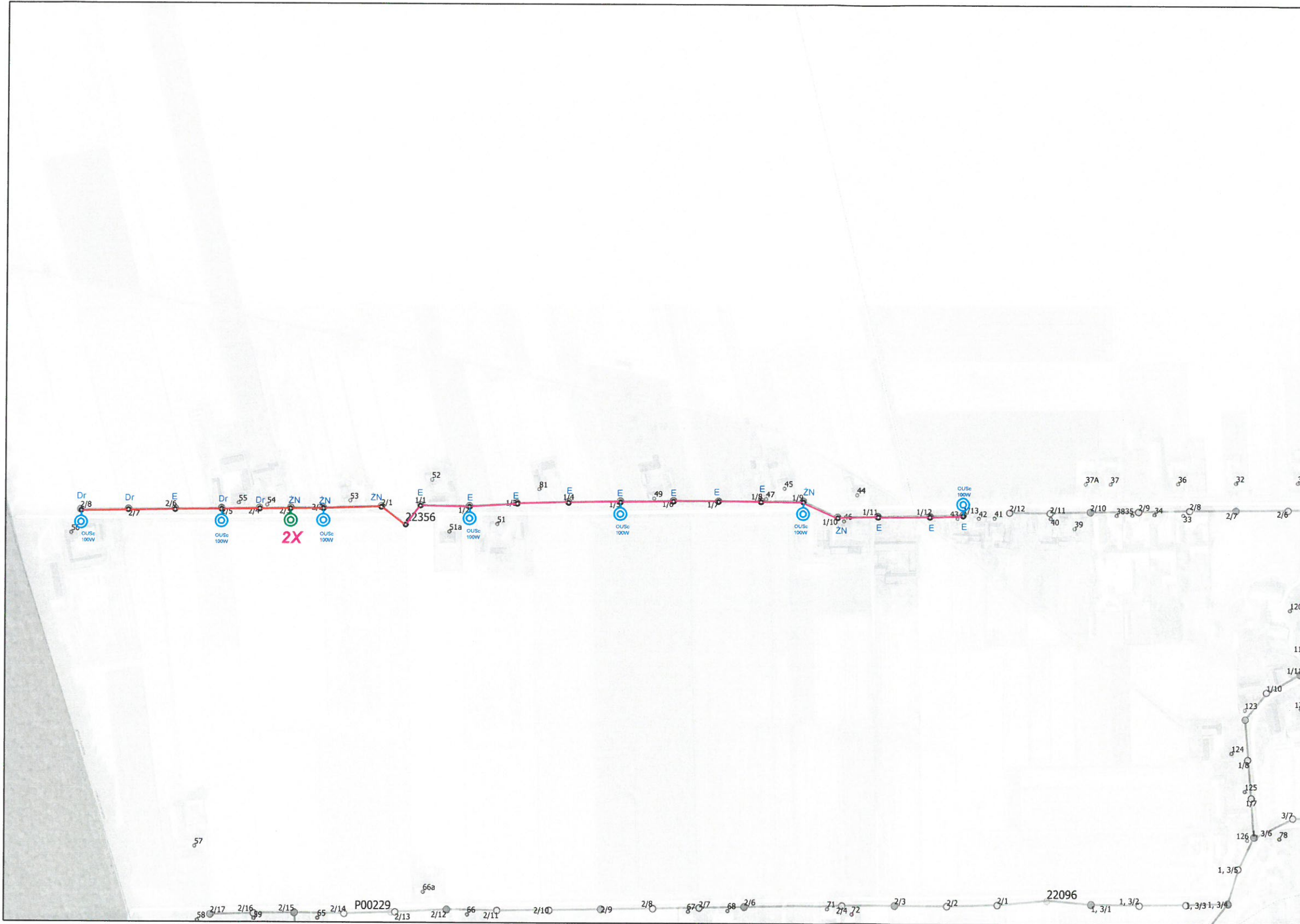
- 1 BGP282 T25 1xLED90-4S/740 DM12 strumień świetlny lampy 9000lm oprawa wyposażona w system sterowania CityTouch z abonamentem na 10 lat
- 2 BGP282 T25 1xLED70-4S/740 DN10 strumień świetlny lampy 7000lm oprawa wyposażona w system sterowania CityTouch z abonamentem na 10 lat
- 3 Montaż oprawy sodowej zdemontowanej z ul. Jarocińskiej

DRUGI ZNAK - TYP WYSIĘGNIKA DO MONTAŻU/WYMIANY:

- W Wysięgnik stalowy, ocynkowany o wysięgu 1,0m, kącie 5 st.
- X Wysięgnik stalowy, ocynkowany o wysięgu 1,5m, kącie 5 st.
- Y Wysięgnik stalowy, ocynkowany o wysięgu 2,0m, kącie 5 st.
- Z Wysięgnik stalowy, ocynkowany o wysięgu 2,5m, kącie 5 st.

<b>OŚWIETLENIE ULICZNE I DROGOWE SP. Z O.O.</b>			
Obiekt: Oświetlenie drogowe		Opracował: Szymon Kubiak	
Adres: Gm. Raszków m. Korytnica stacja 22095		Rysunek: Przebudowa i budowa oświetlenia	
Investor: Oświetlenie Uliczne i Drogowe sp. z o.o. ul. Wrocławska 71A 62-800 Kalisz	Data: 2020-08-10	Format: A3	Nr rys.: 4





**LEGENDA:**

- Oprawa do wymiany na istn. słupie
- ⊙ Oprawa do zamontowania na istn. słupie
- ⊕ Oprawa istniejąca nie podlegająca przebudowie
- ⊗ Oprawa do wymiany ze zmianą lokalizacji istniejącej oprawy
- ▭ Istn. szafka oświetlenia ulicznego
- Linia nap. wspólna - nn + ośw. AsXSn
- Linia nap. wspólna - nn + ośw. AL 1x25mm<sup>2</sup>
- Linia nap. wydzielona - ośw. AL 2x25 mm<sup>2</sup>
- Linia nap. wydzielona - ośw. AsXSn 2x25 mm<sup>2</sup>
- Linia kablowa

**PIERWSZY ZNAK typ oprawy do montażu/wymiany:**

- 1** BGP282 T25 1xLED90-4S/740 DM12 strumień świetlny lampy 9000lm oprawa wyposażona w system sterowania CityTouch z abonamentem na 10 lat
- 2** BGP282 T25 1xLED70-4S/740 DN10 strumień świetlny lampy 7000lm oprawa wyposażona w system sterowania CityTouch z abonamentem na 10 lat
- 3** Montaż oprawy sodowej zdemontowanej z ul. Jarocińskiej

**DRUGI ZNAK - TYP WYSIĘGNIKA DO MONTAŻU/WYMIANY:**

- W** Wysięgnik stalowy, ocynkowany o wysięgu 1,0m, kącie 5 st.
- X** Wysięgnik stalowy, ocynkowany o wysięgu 1,5m, kącie 5 st.
- Y** Wysięgnik stalowy, ocynkowany o wysięgu 2,0m, kącie 5 st.
- Z** Wysięgnik stalowy, ocynkowany o wysięgu 2,5m, kącie 5 st.

**OŚWIETLENIE ULICZNE I DROGOWE SP. Z O.O.**

<b>Obiekt:</b> Oświetlenie drogowe		<b>Opracował:</b> Szymon Kubiak		
<b>Adres:</b> Gm. Raszków m. Korytnica stacja 22356		<b>Rysunek:</b> Przebudowa i budowa oświetlenia		
<b>Inwestor:</b> Oświetlenie Uliczne i Drogowe sp. z o.o. ul. Wrocławska 71A 62-800 Kalisz	<b>Data:</b> 2020-08-10	<b>Format:</b> A3	<b>Nr rys.:</b> 5	



LEGENDA:

- Oprawa do wymiany na istn. słupie
- Oprawa do zamontowania na istn. słupie
- Oprawa istniejąca nie podlegająca przebudowie
- Oprawa do wymiany ze zmianą lokalizacji istniejącej oprawy
- ▭ Istn. szafka oświetlenia ulicznego

- Linia nap. wspólna - nn + ośw. AsXSn
- Linia nap. wspólna - nn + ośw. AL 1x25mm<sup>2</sup>
- Linia nap. wydzielona - ośw. AL 2x25 mm<sup>2</sup>
- Linia nap. wydzielona - ośw. AsXSn 2x25 mm<sup>2</sup>
- Linia kablowa

PIERWSZY ZNAK typ oprawy do montażu/wymiany:

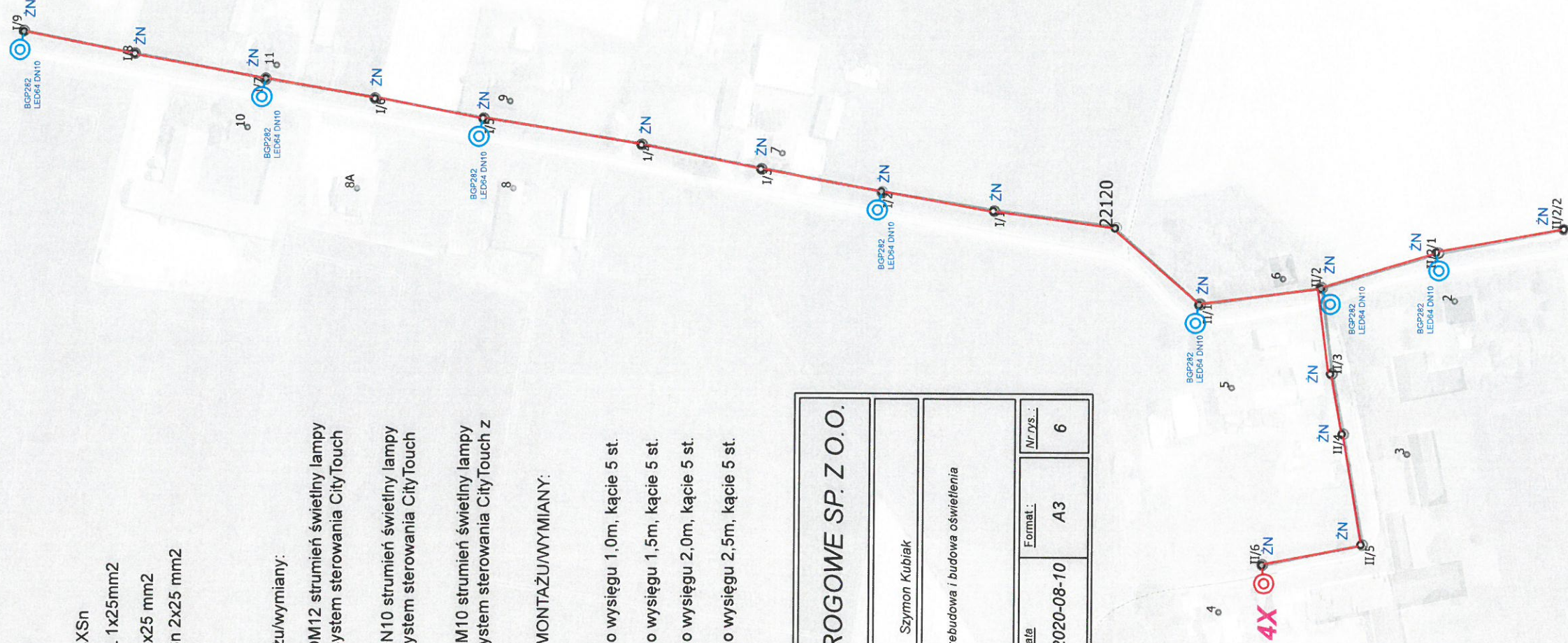
- 1** BGP282 T25 1xLED90-4S/740 DM12 strumień świetlny lampy 9000lm oprawa wyposażona w system sterowania CityTouch z abonamentem na 10 lat
- 2** BGP282 T25 1xLED70-4S/740 DN10 strumień świetlny lampy 7000lm oprawa wyposażona w system sterowania CityTouch z abonamentem na 10 lat
- 4** BGP282 T25 1xLED64-4S/740 DM10 strumień świetlny lampy 6400lm oprawa wyposażona w system sterowania CityTouch z abonamentem na 10lat

DRUGI ZNAK - TYP WYSIĘGNIKA DO MONTAŻU/WYMIANY:

- W** Wyścięgnik stalowy, ocynkowany o wysokości 1,0m, kącie 5 st.
- X** Wyścięgnik stalowy, ocynkowany o wysokości 1,5m, kącie 5 st.
- Y** Wyścięgnik stalowy, ocynkowany o wysokości 2,0m, kącie 5 st.
- Z** Wyścięgnik stalowy, ocynkowany o wysokości 2,5m, kącie 5 st.

OŚWIETLENIE ULICZNE I DROGOWE SP. Z O.O.

Obiekt:	Oświetlenie drogowe	Opracował:	Szymon Kubiak
Adres:	Gm. Raszków m. Drogosław stacja 22120	Rysunek:	Przebudowa i budowa oświetlenia
Investor:	Oświetlenie Uliczne i Drogowe sp. z o.o. ul. Wrocławska 71A 62-800 Kalisz	Data:	2020-08-10
		Format:	A3
		Nr. rys.:	6







LEGENDA:

- Oprawa do wymiany na istn. słupie
- Oprawa do zamontowania na istn. słupie
- Oprawa istniejąca nie podlegająca przebudowie
- Oprawa do wymiany ze zmianą lokalizacji istniejącej oprawy
- ▭ Istn. szafka oświetlenia ulicznego
- Linia nap. wspólna - nn + ośw. AsXSn
- Linia nap. wspólna - nn + ośw. AL 1x25mm2
- Linia nap. wydzielona - ośw. AL 2x25 mm2
- Linia nap. wydzielona - ośw. AsXSn 2x25 mm2
- Linia kablowa

PIERWSZY ZNAK typ oprawy do montażu/wymiany:

- 1 BGP282 T25 1xLED90-4S/740 DM12 strumień świetlny lampy 9000lm oprawa wyposażona w system sterowania CityTouch z abonamentem na 10 lat
- 2 BGP282 T25 1xLED70-4S/740 DN10 strumień świetlny lampy 7000lm oprawa wyposażona w system sterowania CityTouch z abonamentem na 10 lat
- 4 BGP282 T25 1xLED64-4S/740 DM10 strumień świetlny lampy 6400lm oprawa wyposażona w system sterowania CityTouch z abonamentem na 10 lat

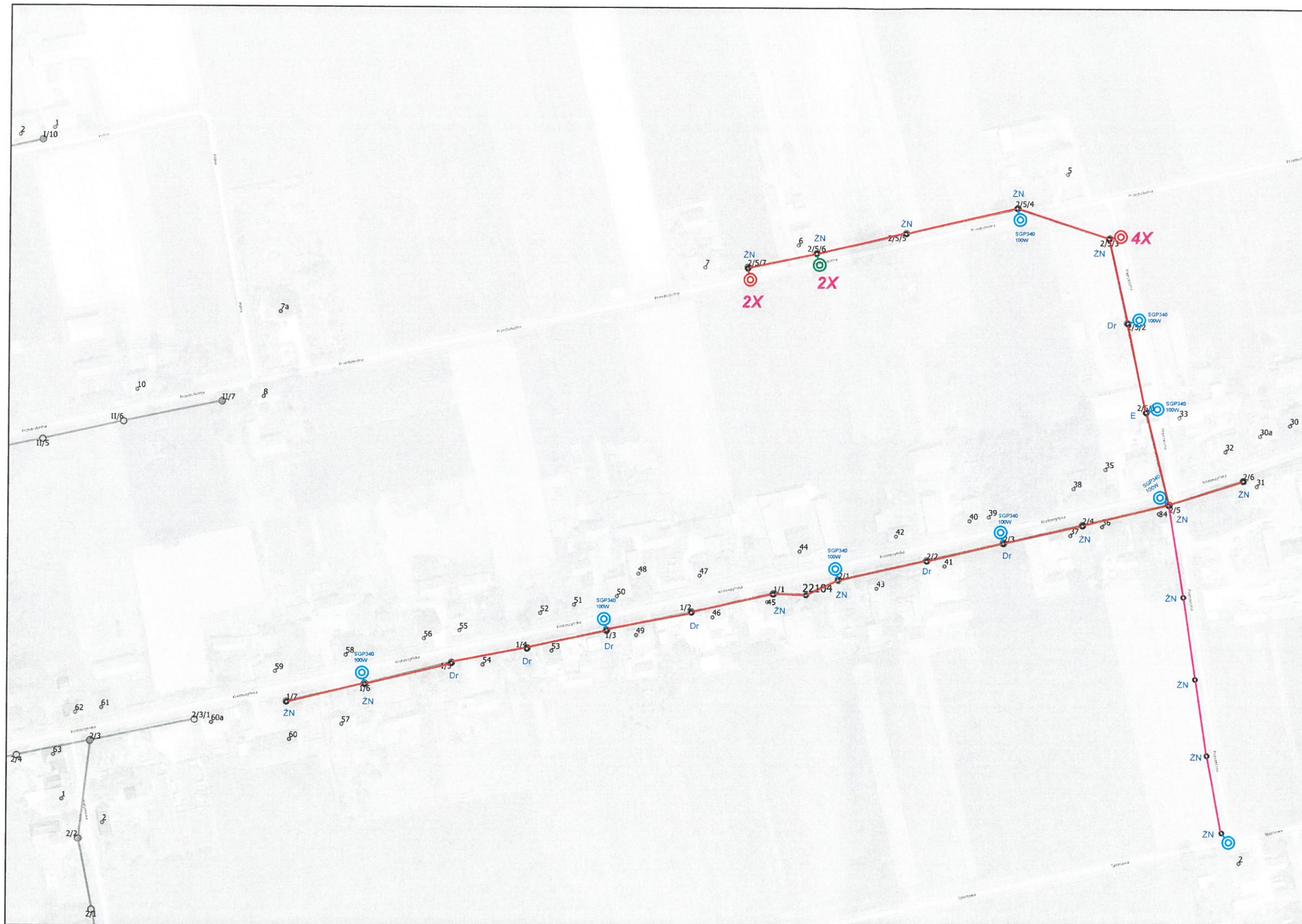
DRUGI ZNAK - TYP WYSIĘGNIKA DO MONTAŻU/WYMIANY:

- W Wysięgnik stalowy, ocynkowany o wysokości 1,0m, kącie 5 st.
- X Wysięgnik stalowy, ocynkowany o wysokości 1,5m, kącie 5 st.
- Y Wysięgnik stalowy, ocynkowany o wysokości 2,0m, kącie 5 st.
- Z Wysięgnik stalowy, ocynkowany o wysokości 2,5m, kącie 5 st.

OŚWIETLENIE ULICZNE I DROGOWE SP. Z O.O.

Obiekt: Oświetlenie drogowe		Opracował: Szymon Kubiak	
Adres: Gm. Raszków m. Ligota stacja 22102		Rysunek: Przebudowa i budowa oświetlenia	
Investor: Oświetlenie Uliczne i Drogowe sp. z o.o. ul. Wrocławska 71A 62-800 Kalisz	Data: 2020-08-10	Format: A3	Nr rys.: 7





- (red circle with X) Oprawa do wymiany na istn. słupie
- (green circle with X) Oprawa do zamontowania na istn. słupie
- (blue circle with X) Oprawa istniejąca nie podlegająca przebudowie
- (yellow circle with X) Oprawa do wymiany ze zmianą lokalizacji istniejącej oprawy
- ▭ (yellow) Istn. szafka oświetlenia ulicznego
- (red) Linia nap. wspólna - nn + ośw. AsXSn
- (orange) Linia nap. wspólna - nn + ośw. AL 1x25mm<sup>2</sup>
- (blue) Linia nap. wydzielona - ośw. AL 2x25 mm<sup>2</sup>
- (green) Linia nap. wydzielona - ośw. AsXSn 2x25 mm<sup>2</sup>
- (black) Linia kablowa

PIERWSZY ZNAK typ oprawy do montażu/wymiany:

- 1** BGP282 T25 1xLED90-4S/740 DM12 strumień świetlny lampy 9000lm oprawa wyposażona w system sterowania CityTouch z abonamentem na 10 lat
- 2** BGP282 T25 1xLED70-4S/740 DN10 strumień świetlny lampy 7000lm oprawa wyposażona w system sterowania CityTouch z abonamentem na 10 lat
- 4** BGP282 T25 1xLED64-4S/740 DM10 strumień świetlny lampy 6400lm oprawa wyposażona w system sterowania CityTouch z abonamentem na 10lat

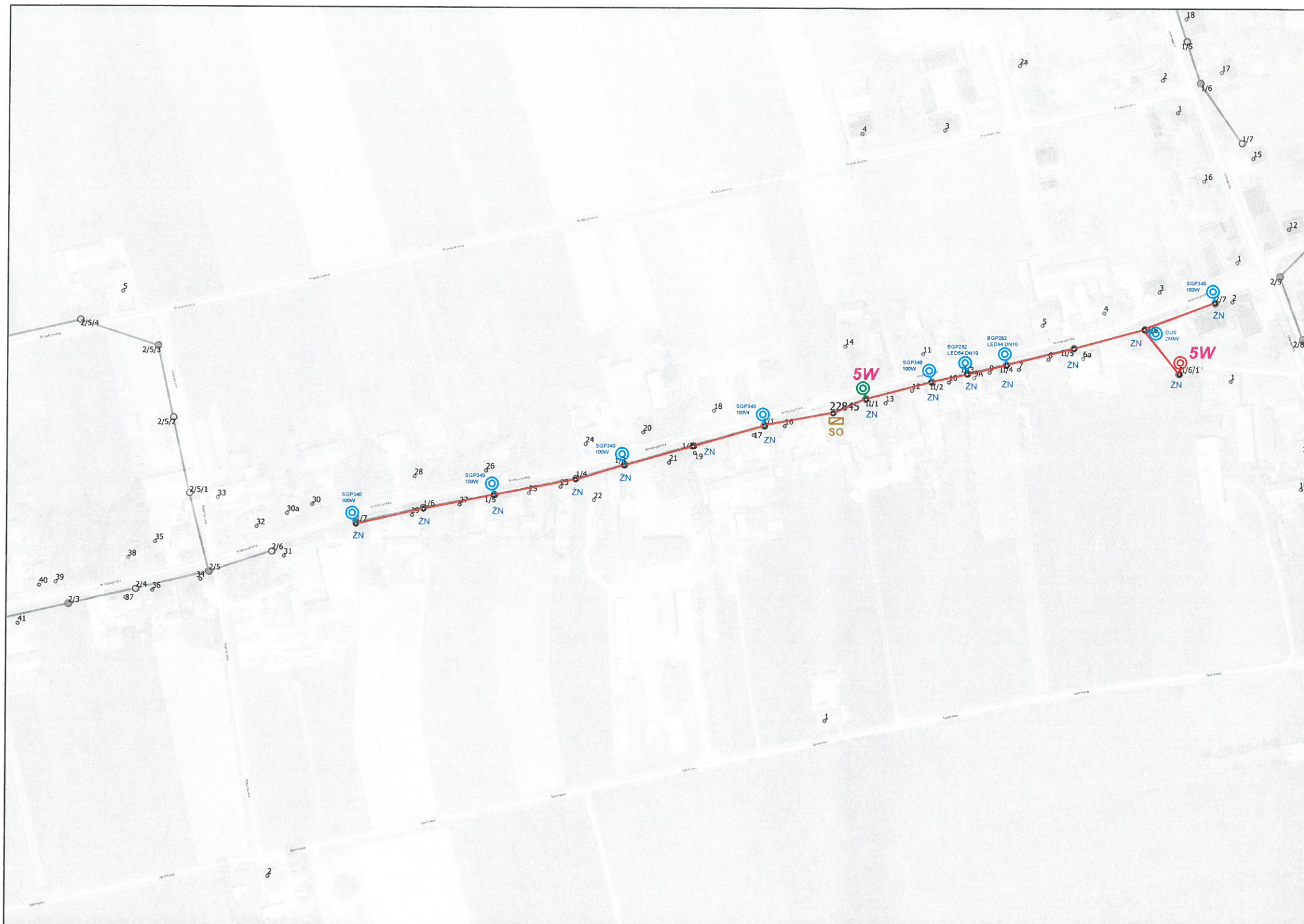
DRUGI ZNAK - TYP WYSIĘGNIKA DO MONTAŻU/WYMIANY:

- W** Wysięgnik stalowy, ocynkowany o wysięgu 1,0m, kącie 5 st.
- X** Wysięgnik stalowy, ocynkowany o wysięgu 1,5m, kącie 5 st.
- Y** Wysięgnik stalowy, ocynkowany o wysięgu 2,0m, kącie 5 st.
- Z** Wysięgnik stalowy, ocynkowany o wysięgu 2,5m, kącie 5 st.

OŚWIETLENIE ULICZNE I DROGOWE SP. Z O.O.

Obiekt:		Opracował:	
Oświetlenie drogowe		Szymon Kubiak	
Adres:		Rysunek:	
Gm. Raszków m. Ligota stacja 22104		Przebudowa i budowa oświetlenia	
Inwestor:	Data:	Format:	Nr rys.
Oświetlenie Uliczne i Drogowe sp. z o.o. ul. Wrocławska 71A 62-800 Kalisz	2020-08-10	A3	8





LEGENDA:

- Oprawa do wymiany na istn. słupie
- Oprawa do zamontowania na istn. słupie
- Oprawa istniejąca nie podlegająca przebudowie
- Oprawa do wymiany ze zmianą lokalizacji istniejącej oprawy
- Istn. szafka oświetlenia ulicznego
- Linia nap. wspólna - nn + ośw. AsXSn
- Linia nap. wspólna - nn + ośw. AL 1x25mm2
- Linia nap. wydzielona - ośw. AL 2x25 mm2
- Linia nap. wydzielona - ośw. AsXSn 2x25 mm2
- Linia kablowa

PIERWSZY ZNAK typ oprawy do montażu/wymiany:

- 1** BGP282 T25 1xLED90-4S/740 DM12 strumień świetlny lampy 9000lm oprawa wyposażona w system sterowania CityTouch z abonamentem na 10 lat
- 2** BGP282 T25 1xLED70-4S/740 DN10 strumień świetlny lampy 7000lm oprawa wyposażona w system sterowania CityTouch z abonamentem na 10 lat
- 4** BGP282 T25 1xLED64-4S/740 DM10 strumień świetlny lampy 6400lm oprawa wyposażona w system sterowania CityTouch z abonamentem na 10lat
- 5** BGP282 T25 1xLED64-4S/740 DN10 strumień świetlny lampy 6400lm oprawa wyposażona w system sterowania CityTouch z abonamentem na 10lat

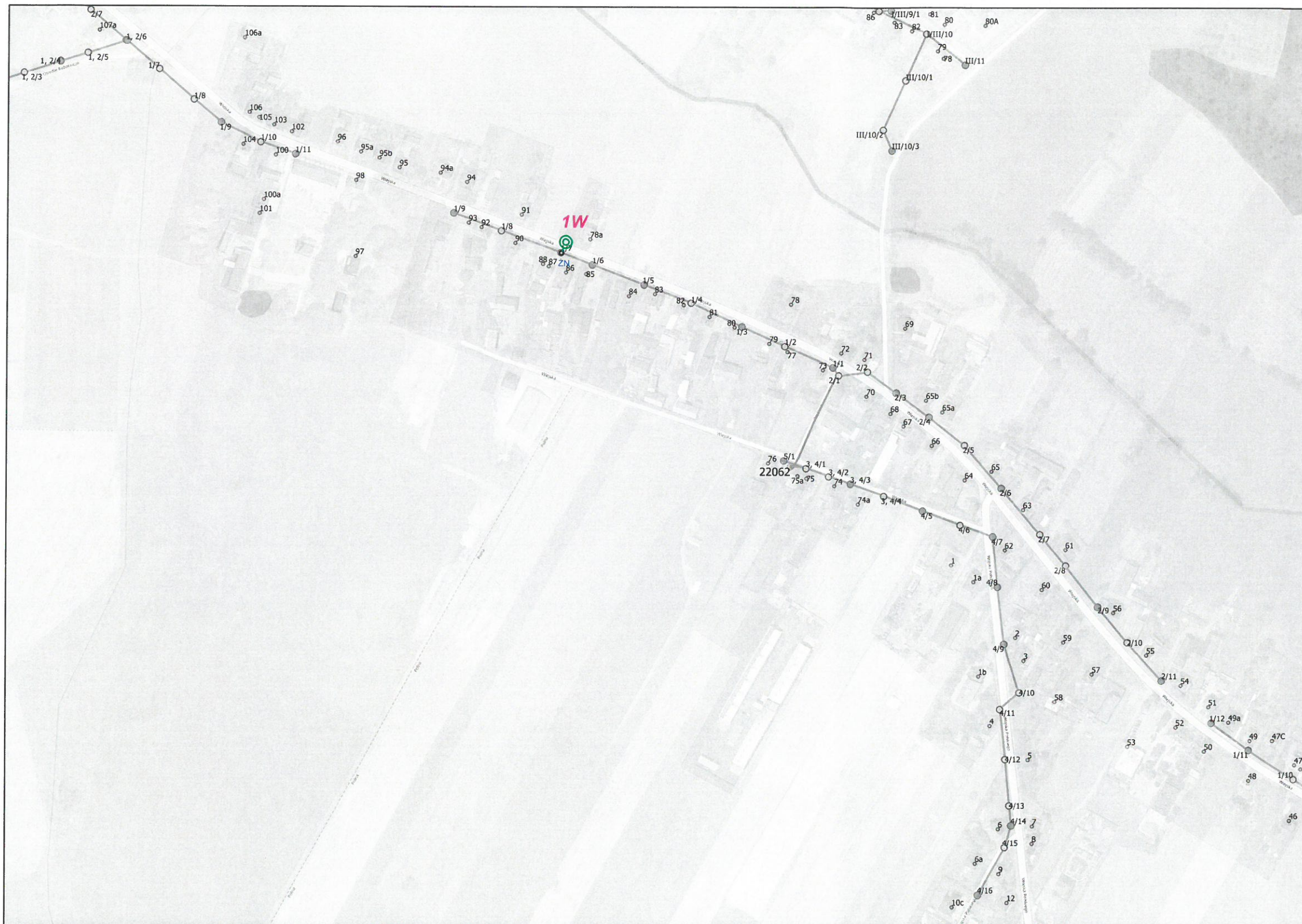
DRUGI ZNAK - TYP WYSIĘGNIKA DO MONTAŻU/WYMIANY:

- W** Wysięgnik stalowy, ocynkowany o wysięgu 1,0m, kącie 5 st.
- X** Wysięgnik stalowy, ocynkowany o wysięgu 1,5m, kącie 5 st.
- Y** Wysięgnik stalowy, ocynkowany o wysięgu 2,0m, kącie 5 st.
- Z** Wysięgnik stalowy, ocynkowany o wysięgu 2,5m, kącie 5 st.

OŚWIETLENIE ULICZNE I DROGOWE SP. Z O.O.

Obiekt: Oświetlenie drogowe		Opracował: Szymon Kubiak	
Adres: Gm. Raszków m. Ligota stacja 22845		Rysunek: Przebudowa i budowa oświetlenia	
Investor: Oświetlenie Uliczne i Drogowe sp. z o.o. ul. Wrocławska 71A 62-800 Kalisz	Data: 2020-08-10	Format: A3	Nr rys.: 9





LEGENDA:

- ⦿ Oprawa do wymiany na istn. słupie
- ⦿ Oprawa do zamontowania na istn. słupie
- ⦿ Oprawa istniejąca nie podlegająca przebudowie
- ⦿ Oprawa do wymiany ze zmianą lokalizacji istniejącej oprawy
- ▭ Istn. szafka oświetlenia ulicznego
- Linia nap. wspólna - nn + ośw. AsXSn
- Linia nap. wspólna - nn + ośw. AL 1x25mm2
- Linia nap. wydzielona - ośw. AL 2x25 mm2
- Linia nap. wydzielona - ośw. AsXSn 2x25 mm2
- Linia kablowa

PIERWSZY ZNAK typ oprawy do montażu/wymiany:

- 1** BGP282 T25 1xLED90-4S/740 DM12 strumień świetlny lampy 9000lm oprawa wyposażona w system sterowania CityTouch z abonamentem na 10 lat
- 2** BGP282 T25 1xLED70-4S/740 DN10 strumień świetlny lampy 7000lm oprawa wyposażona w system sterowania CityTouch z abonamentem na 10 lat
- 4** BGP282 T25 1xLED64-4S/740 DM10 strumień świetlny lampy 6400lm oprawa wyposażona w system sterowania CityTouch z abonamentem na 10lat
- 5** BGP282 T25 1xLED64-4S/740 DN10 strumień świetlny lampy 6400lm oprawa wyposażona w system sterowania CityTouch z abonamentem na 10lat

DRUGI ZNAK - TYP WYSIĘGNIKA DO MONTAŻU/WYMIANY:

- W** Wysięgnik stalowy, ocynkowany o wysięgu 1,0m, kącie 5 st.
- X** Wysięgnik stalowy, ocynkowany o wysięgu 1,5m, kącie 5 st.
- Y** Wysięgnik stalowy, ocynkowany o wysięgu 2,0m, kącie 5 st.
- Z** Wysięgnik stalowy, ocynkowany o wysięgu 2,5m, kącie 5 st.

**OŚWIETLENIE ULICZNE I DROGOWE SP. Z O.O.**

Obiekt: Oświetlenie drogowe		Opracował: Szymon Kubiak	
Adres: Gm. Raszków m. Radków stacja 22062		Rysunek: Przebudowa i budowa oświetlenia	
Investor: Oświetlenie Uliczne i Drogowe sp. z o.o. ul. Wrocławska 71A 62-800 Kalisz	Data: 2020-08-10	Format: A3	Nr rys.: 10





LEGENDA:

- Oprawa do wymiany na istn. słupie
- Oprawa do zamontowania na istn. słupie
- Oprawa istniejąca nie podlegająca przebudowie
- Oprawa do wymiany ze zmianą lokalizacji istniejącej oprawy
- ▭ Istn. szafka oświetlenia ulicznego
- Linia nap. wspólna - nn + ośw. AsXSn
- Linia nap. wspólna - nn + ośw. AL 1x25mm2
- Linia nap. wydzielona - ośw. AL 2x25 mm2
- Linia nap. wydzielona - ośw. AsXSn 2x25 mm2
- Linia kablowa

PIERWSZY ZNAK typ oprawy do montażu/wymiany:

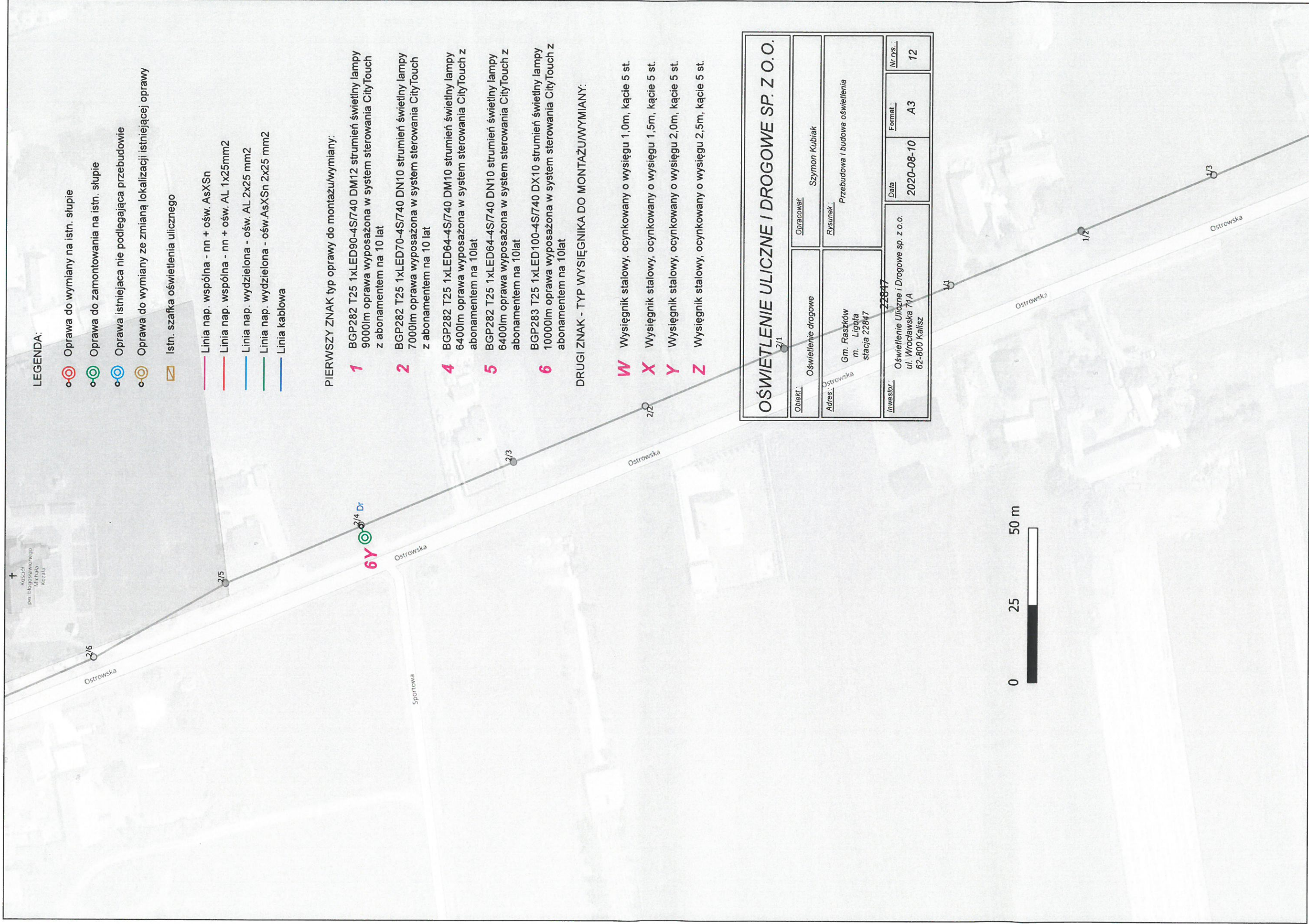
- 1** BGP282 T25 1xLED90-4S/740 DM12 strumień świetlny lampy 9000lm oprawa wyposażona w system sterowania City Touch z abonamentem na 10 lat
- 2** BGP282 T25 1xLED70-4S/740 DN10 strumień świetlny lampy 7000lm oprawa wyposażona w system sterowania City Touch z abonamentem na 10 lat
- 4** BGP282 T25 1xLED64-4S/740 DM10 strumień świetlny lampy 6400lm oprawa wyposażona w system sterowania City Touch z abonamentem na 10lat
- 5** BGP282 T25 1xLED64-4S/740 DN10 strumień świetlny lampy 6400lm oprawa wyposażona w system sterowania City Touch z abonamentem na 10lat

DRUGI ZNAK - TYP WYSIĘGNIKA DO MONTAŻU/WYMIANY:

- W** Wysięgnik stalowy, ocynkowany o wysokości 1,0m, kącie 5 st.
- X** Wysięgnik stalowy, ocynkowany o wysokości 1,5m, kącie 5 st.
- Y** Wysięgnik stalowy, ocynkowany o wysokości 2,0m, kącie 5 st.
- Z** Wysięgnik stalowy, ocynkowany o wysokości 2,5m, kącie 5 st.

OŚWIETLENIE ULICZNE I DROGOWE SP. Z O.O.			
Obiekt: Oświetlenie drogowe		Opracował: Szymon Kubiak	
Adres: Gm. Raszków m. Radłów stacja 22062		Rysunek: Przebudowa i budowa oświetlenia	
inwestor: Oświetlenie Uliczne i Drogowe sp. z o.o. ul. Wrocławska 71A 62-800 Kalisz	Data: 2020-08-10	Format: A3	Nr rys.: 11





**LEGENDA:**

- Oprawa do wymiany na istn. słupie
- Oprawa do zamontowania na istn. słupie
- Oprawa istniejąca nie podlegająca przebudowie
- Oprawa do wymiany ze zmianą lokalizacji istniejącej oprawy
- ▭ Istn. szafka oświetlenia ulicznego

- Linia nap. wspólna - nn + ośw. AsXSn
- Linia nap. wspólna - nn + ośw. AL 1x25mm2
- Linia nap. wydzielona - ośw. AL 2x25 mm2
- Linia nap. wydzielona - ośw.AsXSn 2x25 mm2
- Linia kablowa

**PIERWSZY ZNAK typ oprawy do montażu/wymiany:**

- 1** BGP282 T25 1xLED90-4S/740 DM12 strumień świetlnej lampy 9000lm oprawa wyposażona w system sterowania CityTouch z abonamentem na 10 lat
- 2** BGP282 T25 1xLED70-4S/740 DN10 strumień świetlnej lampy 7000lm oprawa wyposażona w system sterowania CityTouch z abonamentem na 10 lat
- 4** BGP282 T25 1xLED64-4S/740 DM10 strumień świetlnej lampy 6400lm oprawa wyposażona w system sterowania CityTouch z abonamentem na 10lat
- 5** BGP282 T25 1xLED64-4S/740 DN10 strumień świetlnej lampy 6400lm oprawa wyposażona w system sterowania CityTouch z abonamentem na 10lat
- 6** BGP283 T25 1xLED100-4S/740 DX10 strumień świetlnej lampy 10000lm oprawa wyposażona w system sterowania CityTouch z abonamentem na 10lat

**DRUGI ZNAK - TYP WYSIĘGNIKA DO MONTAŻU/WYMIANY:**

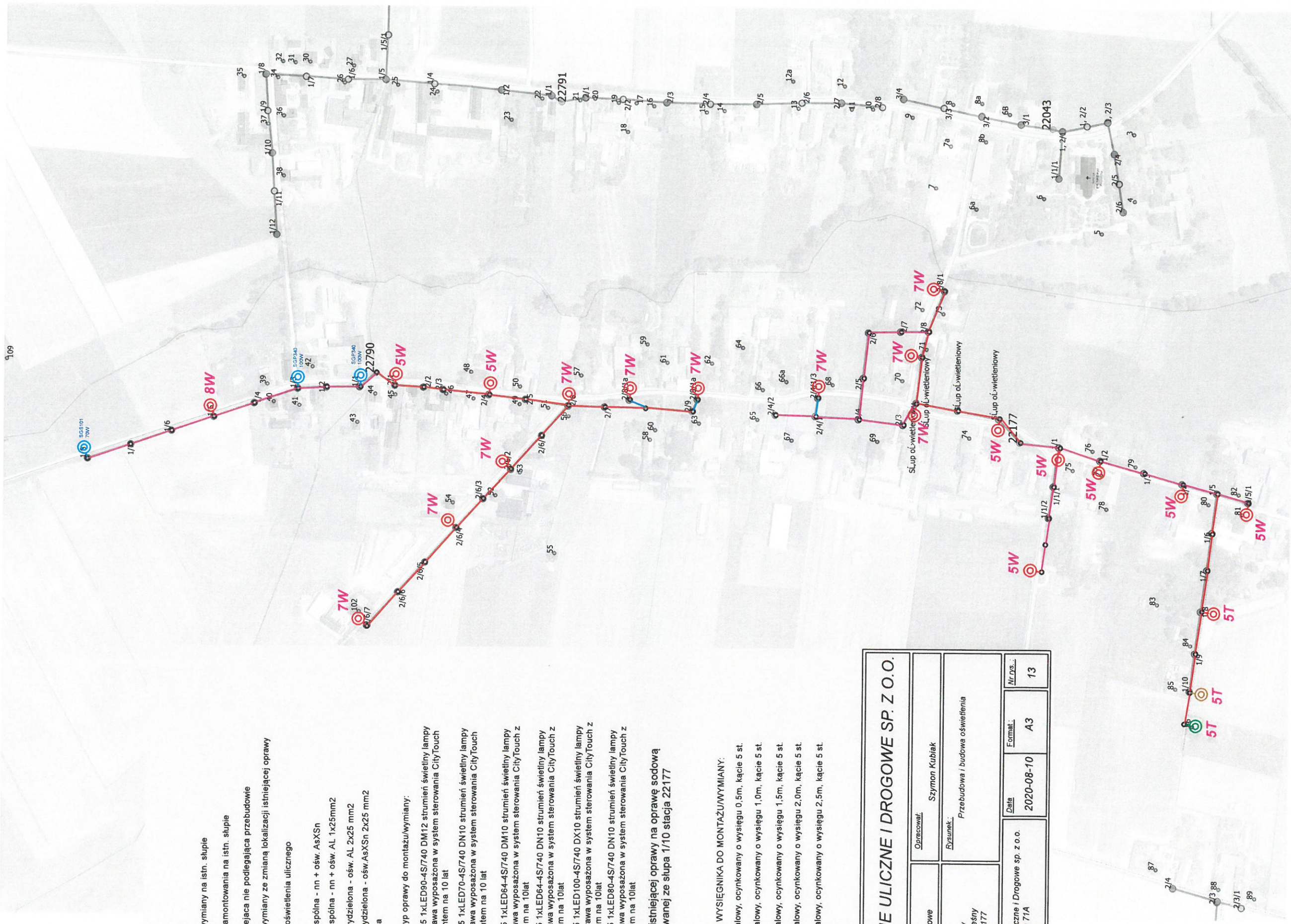
- W** Wyświetlnik stalowy, ocynkowany o wysięgu 1,0m, kącie 5 st.
- X** Wyświetlnik stalowy, ocynkowany o wysięgu 1,5m, kącie 5 st.
- Y** Wyświetlnik stalowy, ocynkowany o wysięgu 2,0m, kącie 5 st.
- Z** Wyświetlnik stalowy, ocynkowany o wysięgu 2,5m, kącie 5 st.

<b>OŚWIETLENIE ULICZNE I DROGOWE SP. Z O.O.</b>			
<b>Opis:</b>	Oświetlenie drogowe	<b>Opracował:</b>	Szymon Kubiak
<b>Adres:</b>	Gm. Raszków m. Ligota stacja 22847	<b>Rysunek:</b>	Przebudowa i budowa oświetlenia
<b>Investor:</b>	Oświetlenie Uliczne i Drogowe sp. z o.o. ul. Wrocławska 71A 62-800 Kalisz	<b>Data:</b>	2020-08-10
		<b>Formal.:</b>	A3
		<b>Nr rys.:</b>	12





9,09



**LEGENDA:**

- ⊙ Oprawa do wymiany na istn. słupie
- ⊙ Oprawa do zamontowania na istn. słupie
- ⊙ Oprawa istniejąca nie podlegająca przebudowie
- ⊙ Oprawa do wymiany ze zmianą lokalizacji istniejącej oprawy
- ⊙ Istn. szafka oświetlenia ulicznego

- Linia nap. wspólna - nn + ośw. AsXSn
- Linia nap. wspólna - nn + ośw. AL 1x25mm2
- Linia nap. wydzielona - ośw. AL 2x25 mm2
- Linia nap. wydzielona - ośw. AsXSn 2x25 mm2
- Linia kablowa

**PIERWSZY ZNAK typ oprawy do montażu/wymiany:**

- 1** BGP282 T25 1xLED90-4S/740 DM12 strumień świetlnej lampy 9000lm oprawa wyposażona w system sterowania CityTouch z abonamentem na 10 lat
- 2** BGP282 T25 1xLED70-4S/740 DN10 strumień świetlnej lampy 7000lm oprawa wyposażona w system sterowania CityTouch z abonamentem na 10 lat
- 4** BGP282 T25 1xLED64-4S/740 DM10 strumień świetlnej lampy 6400lm oprawa wyposażona w system sterowania CityTouch z abonamentem na 10lat
- 5** BGP282 T25 1xLED64-4S/740 DN10 strumień świetlnej lampy 6400lm oprawa wyposażona w system sterowania CityTouch z abonamentem na 10lat
- 6** BGP283 T25 1xLED100-4S/740 DX10 strumień świetlnej lampy 10000lm oprawa wyposażona w system sterowania CityTouch z abonamentem na 10lat
- 7** BGP282 T25 1xLED80-4S/740 DN10 strumień świetlnej lampy 8000lm oprawa wyposażona w system sterowania CityTouch z abonamentem na 10lat
- 8** Wymiana istniejącej oprawy na oprawę sodową zdemontowanej ze słupa 1/10 stacja 22177

**DRUGI ZNAK - TYP WYSIĘGNIKA DO MONTAŻU/WYMIANY:**

- T** Wysięgnik stalowy, ocynkowany o wysokości 0,5m, kącie 5 st.
- W** Wysięgnik stalowy, ocynkowany o wysokości 1,0m, kącie 5 st.
- X** Wysięgnik stalowy, ocynkowany o wysokości 1,5m, kącie 5 st.
- Y** Wysięgnik stalowy, ocynkowany o wysokości 2,0m, kącie 5 st.
- Z** Wysięgnik stalowy, ocynkowany o wysokości 2,5m, kącie 5 st.

**OŚWIETLENIE ULICZNE I DROGOWE SP. Z O.O.**

<b>Opis:</b>	Oświetlenie drogowe	<b>Opracował:</b>	Szymon Kubiak
<b>Adres:</b>	Gm. Raszków m. Janków Zalesny stacja 22790, 22177	<b>Rysunek:</b>	Przebudowa i budowa oświetlenia
<b>Inwestor:</b>	Oświetlenie Uliczne i Drogowe sp. z o.o. ul. Wrocławska 71A 62-800 Kalisz	<b>Data</b>	2020-08-10
		<b>Format:</b>	A3
		<b>Nr. Ds.:</b>	13



LEGENDA:

- ⊙ Oprawa do wymiany na istn. słupie
- ⊙ Oprawa do zamontowania na istn. słupie
- ⊙ Oprawa istniejąca nie podlegająca przebudowie
- ⊙ Oprawa do wymiany ze zmianą lokalizacji istniejącej oprawy
- ▭ Istn. szafka oświetlenia ulicznego

- Linia nap. wspólna - nn + ośw. AsXSn
- Linia nap. wspólna - nn + ośw. AL 1x25mm<sup>2</sup>
- Linia nap. wydzielona - ośw. AL 2x25 mm<sup>2</sup>
- Linia nap. wydzielona - ośw.AsXSn 2x25 mm<sup>2</sup>
- Linia kablowa

PIERWSZY ZNAK typ oprawy do montażu/wymiany:

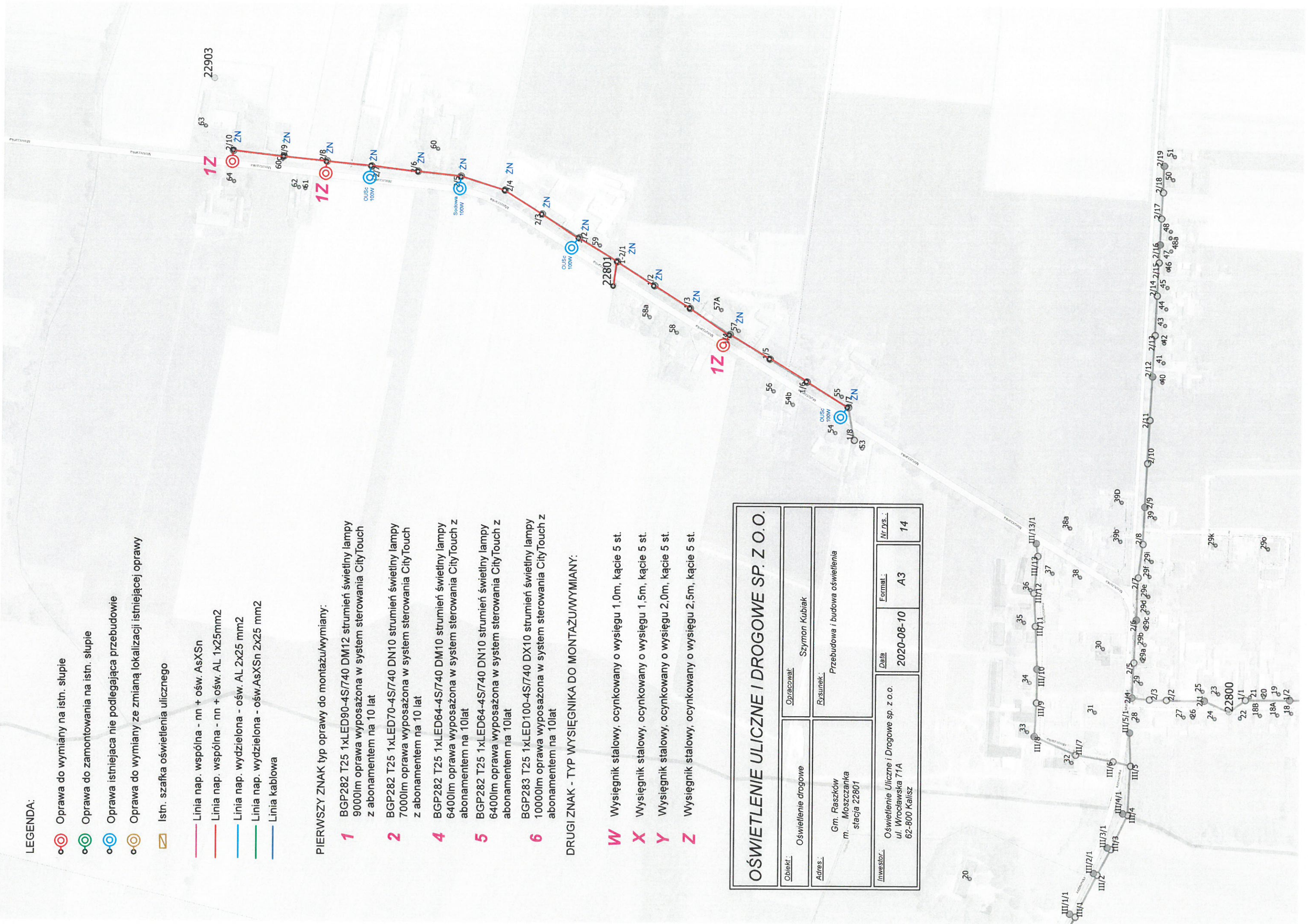
- 1** BGP282 T25 1xLED90-4S/740 DM12 strumień świetlnej lampy 9000lm oprawa wyposażona w system sterowania CityTouch z abonamentem na 10 lat
- 2** BGP282 T25 1xLED70-4S/740 DN10 strumień świetlnej lampy 7000lm oprawa wyposażona w system sterowania CityTouch z abonamentem na 10 lat
- 4** BGP282 T25 1xLED64-4S/740 DM10 strumień świetlnej lampy 6400lm oprawa wyposażona w system sterowania CityTouch z abonamentem na 10lat
- 5** BGP282 T25 1xLED64-4S/740 DN10 strumień świetlnej lampy 6400lm oprawa wyposażona w system sterowania CityTouch z abonamentem na 10lat
- 6** BGP283 T25 1xLED100-4S/740 DX10 strumień świetlnej lampy 10000lm oprawa wyposażona w system sterowania CityTouch z abonamentem na 10lat

DRUGI ZNAK - TYP WYSIĘGNIKA DO MONTAŻU/WYMIANY:

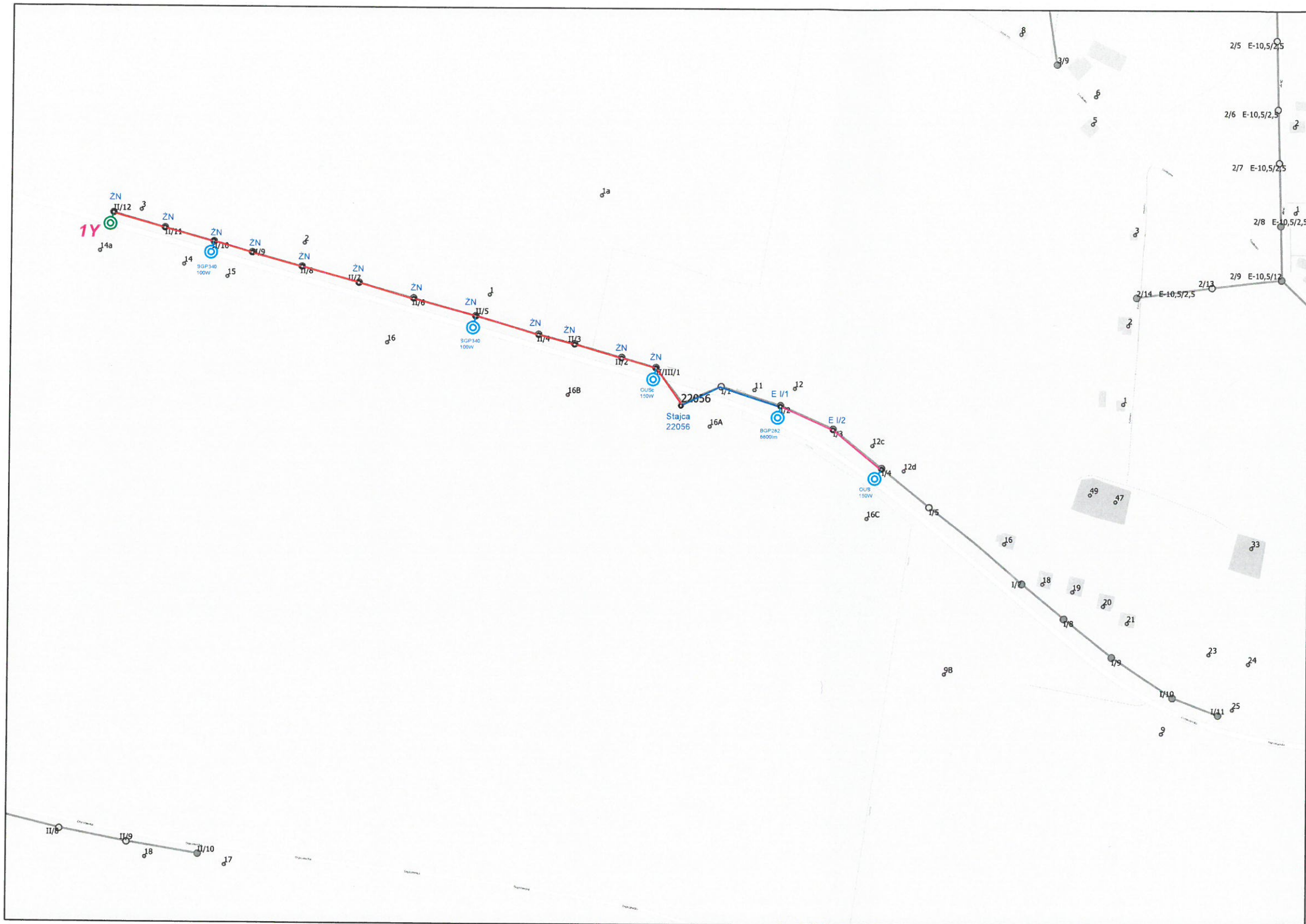
- W** Wyścięgnik stalowy, ocynkowany o wysięgu 1,0m, kącie 5 st.
- X** Wyścięgnik stalowy, ocynkowany o wysięgu 1,5m, kącie 5 st.
- Y** Wyścięgnik stalowy, ocynkowany o wysięgu 2,0m, kącie 5 st.
- Z** Wyścięgnik stalowy, ocynkowany o wysięgu 2,5m, kącie 5 st.

**OŚWIETLENIE ULICZNE I DROGOWE SP. Z O.O.**

<b>Opis:</b> Oświetlenie drogowe	<b>Opracował:</b> Szymon Kubiak
<b>Adres:</b> Gm. Raszków m. Moszczańska stacja 22801	<b>Rysunek:</b> Przebudowa i budowa oświetlenia
<b>Investor:</b> Oświetlenie Uliczne i Drogowe sp. z o.o. ul. Wrocławska 71A 62-800 Kalisz	<b>Data:</b> 2020-08-10
	<b>Format:</b> A3
	<b>Nr rys.:</b> 14







LEGENDA:

- Oprawa do wymiany na istn. słupie
- Oprawa do zamontowania na istn. słupie
- Oprawa istniejąca nie podlegająca przebudowie
- Oprawa do wymiany ze zmianą lokalizacji istniejącej oprawy
- ▭ Istn. szafka oświetlenia ulicznego
- Linia nap. wspólna - nn + ośw. AsXS<sub>n</sub> 2x25mm<sup>2</sup>
- Linia nap. wspólna - nn + ośw. AL 1x25mm<sup>2</sup>
- Linia nap. wydzielona - ośw. AL 2x25 mm<sup>2</sup>
- Linia nap. wydzielona - ośw. AsXS<sub>n</sub> 2x25 mm<sup>2</sup>
- Linia kablowa

PIERWSZY ZNAK typ oprawy do montażu/wymiany:

- 1 BGP282 T25 1xLED90-4S/740 DM12 strumień świetlny lampy 9000lm oprawa wyposażona w system sterowania CityTouch z abonamentem na 10 lat
- 2 BGP282 T25 1xLED70-4S/740 DN10 strumień świetlny lampy 7000lm oprawa wyposażona w system sterowania CityTouch z abonamentem na 10 lat
- 3 Wymiana istn. oprawy rtęciowej na zdemontowaną oprawę sodową z ul. Jarocińskiej

DRUGI ZNAK - TYP WYSIĘGNIKA DO MONTAŻU/WYMIANY:

- W Wysięgnik stalowy, ocynkowany o wysięgu 1,0m, kącie 5 st.
- X Wysięgnik stalowy, ocynkowany o wysięgu 1,5m, kącie 5 st.
- Y Wysięgnik stalowy, ocynkowany o wysięgu 2,0m, kącie 5 st.
- Z Wysięgnik stalowy, ocynkowany o wysięgu 2,5m, kącie 5 st.

OŚWIETLENIE ULICZNE I DROGOWE SP. Z O.O.

Obiekt: Oświetlenie drogowe		Opracował: Szymon Kubiak	
Adres: Gm. Raszków m. Józefów stacja 22056		Rysunek: Przebudowa i budowa oświetlenia	
Inwestor: Oświetlenie Uliczne i Drogowe sp. z o.o. ul. Wrocławska 71A 62-800 Kalisz	Data: 2020-08-10	Format: A3	Nr rys.: 15