

Zapytanie ofertowe

(roboty budowlane)

na wykonanie zadania pn.: **Przebudowa oświetlenia drogowego w m. Długie, Dzierzbice, Kaleń Mała, Bartoszewice, Czerwonka, Kaleń Parcele, gm. Chodów**, w zakresie zgodnym z załącznikiem stanowiącym integralną część zapytania.

Dodatkowe informacje odnośnie zakresu prac można uzyskać od p. Patryka Ruteckiego, tel. 062 598 64 25 lub 604 413 932

Zleceniobiorca zobowiązany będzie do:

- przestrzegania Wytycznych dla wykonawców przy wykonywaniu robót budowlanych na sieciach wspólnych na zlecenie Oświetlenie Uliczne i Drogowe sp. z o.o. zamieszczonych na www.oid.pl/pliki-do-pobrania.html,
- przestrzegania Wytycznych dla wykonawców przy wykonywaniu robót budowlanych na sieciach wydzielonych na zlecenie Oświetlenie Uliczne i Drogowe sp. z o.o. zamieszczonych na www.oid.pl/pliki-do-pobrania.html,
- przestrzegania Wytycznych dla wykonawców w zakresie zasad odbioru robót budowlanych wykonywanych na zlecenie Oświetlenie Uliczne i Drogowe sp. z o.o. zamieszczonych na www.oid.pl/pliki-do-pobrania.html,
- zakupienia wszystkich materiałów niezbędnych do wykonania zadania,
- uzyskania niezbędnych zgód i uzgodnień z zarządcą drogi, lub terenu na którym znajdują się urządzenia oświetleniowe oraz właścicielami infrastruktury znajdującej się w bezpośrednim sąsiedztwie urządzeń oświetleniowych,
- demontażu, przechowywania i ponownego montażu znaków drogowych oraz wszelkiego rodzaju tablic reklamowych i informacyjnych (jeżeli w zakresie zadania jest demontaż, lub wymiana słupów),
- przedłożenia Zleceniodawcy faktury w terminie 7 dni od daty pozytywnego odbioru wykonanych robót.

Zleceniodawca:

- udzieli Zleceniobiorcy upoważnienia do wystąpienia w jego imieniu do Energa-Operator SA w zakresie jednorazowego przygotowania oraz likwidacji miejsca pracy w celu wykonania zakresu robót objętych niniejszym zapytaniem (w przypadku robót na napowietrznej linii wspólnej lub podwieszanej),
- dokona odbioru robót zgodnie z Wytycznymi dla wykonawców w zakresie zasad odbioru robót budowlanych wykonywanych na zlecenie Oświetlenie Uliczne i Drogowe sp. z o.o. zamieszczonych na www.oid.pl/pliki-do-pobrania.html,
- ureguluje należność za wykonane zadanie przelewem w terminie 25 dni od daty wpływu do siedziby Spółki prawidłowo wystawionej faktury VAT.

Oferty należy składać na druku formularza pn. „**Formularz ofertowy – roboty budowlane**” dostępnym na stronie internetowej www.oid.pl w zakładce „DO POBRANIA”, na adres: Oświetlenie Uliczne i Drogowe sp. z o.o., ul. Wrocławska 71A, 62-800 Kalisz lub złożyć osobiście w siedzibie Spółki w dni robocze w godz. 8:00-14:00.

Oferty należy składać do dnia 04.09.2020r. (decyduje data wpływu oferty do Spółki)

Oferta winna zostać złożona w zamkniętej kopercie opatrzonej dokładnymi danymi oferenta oraz nazwą zadania: „**OFERTA – dot. m. Długie, Dzierzbice, Kaleń Mała, Bartoszewice, Czerwonka, Kaleń Parcele, , gm. Chodów, zapytanie nr TT/TIII/...²⁰²⁰.../2020**”

UWAGA: OFERTY MOGĄ BYĆ SKŁADANE WYŁĄCZNIE DROGĄ POCZTOWĄ LUB W SKRZYNCIE PODAWCZEJ PRZY WEJŚCIU DO SPÓŁKI.

Informacja o wyborze najkorzystniejszej oferty zostanie zamieszczona na stronie www.oid.pl.

Podpisanie umowy nastąpi w siedzibie zamawiającego, w terminie 14 dni od dnia powiadomienia o wyborze najkorzystniejszej oferty. Wzór umowy znajduje się na stronie www.oid.pl/pliki-do-pobrania.html

W przypadku nie zawarcia umowy z winy Oferenta w ww. terminie, Spółka ma prawo do wyboru kolejnej najkorzystniejszej oferty.

WAŻNE:

Do oferty należy dołączyć wykaz osób, które będą wykonywały ww. prace wg załącznika nr 1 do formularza ofertowego.

Jeśli osoby te nie były wcześniej zgłoszone do Spółki

należy do oferty dołączyć kopie potwierdzone za zgodność z oryginałem:

- zaświadczeń o ukończeniu kursu pracy pod napięciem w urządzeniach i liniach o napięciu do 1kV,
- świadectw kwalifikacyjnych,
- orzeczeń lekarskich o braku przeciwwskazań zdrowotnych do wykonywania pracy na określonym stanowisku.

Zastępca Dyrektora
ds. Technicznych

Jacek Witczak

Prezes Zarządu: Maciej Witczak

Sąd Rejonowy w Poznaniu KRS 0000081004 REGON: 250680024 Kapitał zakładowy: 88.614.000 zł NIP: 618-16-07-268

Konta bankowe Santander Bank Polska S.A. 22 1910 1064 0004 8956 4121 0001. Bank Pekao S.A. I O/Kalisz 74124029461111000028733740

OŚWIETLENIE

ULICZNE I DROGOWE SP. Z O.O.

ul. Wrocławska 71A, 62-800 Kalisz

Tel. 62 598 52 70

Fax 62 598 52 74

e-mail: zarzad@oid.pl

www.oswietlenie.kalisz.pl

**Przebudowa oświetlenia ulicznego polegająca na montażu opraw w m. Długie, Dzierzbice, Kaleń
Mała, Kaleń Parcele, Czerwonka na terenie gminy Chodów**

Zakres rzeczowy zadania:

- sieć napowietrzna, wspólna

Długie

stacja - 70427

- wymiana istniejących opraw na oprawy typu BGP282 T25 1xLED70-4S/740 DN10 wraz z systemem CityTouch oraz 10-letnim abonamentem i wysięgnikami o wysięgu 1,5m i kącie 5st., zgodnie ze schematem **-7 kpl.**
- montaż nowej oprawy typu BGP282 T25 1xLED70-4S/740 DN10 wraz z systemem CityTouch oraz 10-letnim abonamentem i wysięgnikiem o wysięgu 1,5m i kącie 5st. zgodnie ze schematem **-1 kpl.**

stacja - 70997

- wymiana istniejących opraw na oprawy typu BGP282 T25 1xLED70-4S/740 DN10 wraz z systemem CityTouch oraz 10-letnim abonamentem i wysięgnikami o wysięgu 1,5m i kącie 5st., zgodnie ze schematem **-4 kpl.**
- demontaż istniejących opraw ze słupów 1/2 i 1/8
- montaż nowych opraw typu BGP282 T25 1xLED70-4S/740 DN10 wraz z systemem CityTouch oraz 10-letnim abonamentem i wysięgnikami o wysięgu 1,5m i kącie 5st. zgodnie ze schematem **-2 kpl.**

stacja - 70996

- wymiana istniejących opraw na oprawy typu BGP282 T25 1xLED70-4S/740 DN10 wraz z systemem CityTouch oraz 10-letnim abonamentem i wysięgnikami o wysięgu 1,5m i kącie 5st., zgodnie ze schematem **-10 kpl.**
- demontaż istniejących opraw ze słupów 1/6 i 1/8
- montaż nowych opraw typu BGP282 T25 1xLED70-4S/740 DN10 wraz z systemem CityTouch oraz 10-letnim abonamentem i wysięgnikami o wysięgu 1,5m i kącie 5st. zgodnie ze schematem **-3 kpl.**

Dzierzbice

stacja - 71027

- wymiana istniejącej oprawy na oprawę typu BGP282 T25 1xLED70-4S/740 DN10 wraz z systemem CityTouch oraz 10-letnim abonamentem i wysięgnikiem o wysięgu 1,5m i kącie 5st., zgodnie ze schematem **-1 kpl.**

- montaż nowych opraw typu BGP282 T25 1xLED70-4S/740 DN10 wraz z systemem CityTouch oraz 10-letnim abonamentem i wysięgnikami o wysięgu 1,5m i kącie 5st. zgodnie ze schematem **-2 kpl.**

Kaleń Mała

stacja - 70422

- wymiana istniejących opraw na oprawy typu BGP282 T25 1xLED70-4S/740 DN10 wraz z systemem CityTouch oraz 10-letnim abonamentem i wysięgnikami o wysięgu 1,5m i kącie 5st., zgodnie ze schematem **-2 kpl.**
- montaż nowej oprawy typu BGP282 T25 1xLED70-4S/740 DN10 wraz z systemem CityTouch oraz 10-letnim abonamentem i wysięgnikiem o wysięgu 1,5m i kącie 5st. zgodnie ze schematem **-1 kpl.**

Bartoszewice

stacja - 70407

- wymiana istniejącej oprawy na oprawę typu BGP282 T25 1xLED70-4S/740 DN10 wraz z systemem CityTouch oraz 10-letnim abonamentem i wysięgnikiem o wysięgu 1,5m i kącie 5st., zgodnie ze schematem **-7 kpl.**
- montaż nowych opraw typu BGP282 T25 1xLED70-4S/740 DN10 wraz z systemem CityTouch oraz 10-letnim abonamentem i wysięgnikami o wysięgu 1,5m i kącie 5st. zgodnie ze schematem **-2 kpl.**

Czerwonka

stacja - 70885

- montaż nowej oprawy typu BGP282 T25 1xLED70-4S/740 DN10 wraz z systemem CityTouch oraz 10-letnim abonamentem i wysięgnikiem o wysięgu 1,5m i kącie 5st. zgodnie ze schematem **-1 kpl.**

Kaleń Parcele

stacja - 70421

- wymiana istniejącej oprawy na oprawę typu BGP282 T25 1xLED70-4S/740 DN10 wraz z systemem CityTouch oraz 10-letnim abonamentem i wysięgnikiem o wysięgu 1,5m i kącie 5st., zgodnie ze schematem **-2 kpl.**
- wymiana istniejącej oprawy na oprawę typu BGP282 T25 1xLED70-4S/740 DN10 wraz z systemem CityTouch oraz 10-letnim abonamentem i wysięgnikiem o wysięgu 2,5m i kącie 5st., zgodnie ze schematem **-3 kpl.**
- montaż nowych opraw typu BGP282 T25 1xLED70-4S/740 DN10 wraz z systemem CityTouch oraz 10-letnim abonamentem i wysięgnikami o wysięgu 1,5m i kącie 5st. zgodnie ze schematem **-6 kpl.**

Opis techniczny oprawy:

Na ww stacjach, należy dokonać demontażu istniejących opraw wraz z wysięgnikami zgodnie z zakresem. Następnie dokonać montażu nowych opraw nad linią energetyczną nN prostopadłe do jezdni. Wysięgniki montować za pomocą śrub wysięgnika (tzw. „laski”) na słupach żelbetowych,

a na słupach drewnianych i wirowych za pomocą uchwytów wysięgnika UW10 mocowanych taśmą stalową COT 37 i klamerkami COT 36 prod. ENSTO. Zastosować wysięgniki o średnicy zewnętrznej ok. 49mm. Oprawy zasilić przewodami typu YDY 2x2,5mm² 450/750V, pozostawiając podwójną izolację na długości min. 10cm po wyjściu przewodu z wysięgnika oraz wykonując zapas pojedynczych żył o długości ok. 2m zwijając je w postać sprężyny, w celu umożliwienia swobodnego podłączenia oprawy do linii zasilającej. Montowane oprawy zabezpieczyć bezpiecznikowymi złączami do lamp oświetlenia ulicznego montowanymi bezpośrednio na przewodzie linii zasilającej firmy SINTUR, typu BZO-03 w przypadku linii izolowanej i typu BZO-04 w przypadku linii gołej, z wkładkami bezpiecznikowymi typu DO1 4A dla opraw 100W. Do podłączenia żyły ochronno-neutralnej PEN przewodu zasilającego oprawę należy użyć zacisków izolowanych przebijających izolację typu SLIP 12.05, SLIP 22.1 lub SL 11.118 prod. Ensto w przypadku linii izolowanej i zacisków typu SM 2.11 prod. Ensto w przypadku linii nieizolowanej. Jako źródła światła zastosować wysokoprężne lampy sodowe typu MASTER SON-T PIA Plus prod. Philips o mocy zgodnej z mocą opraw.

Podczas montażu należy zwrócić szczególną uwagę na prawidłowe wprowadzenie przewodu zasilającego oprawę oraz jej zamknięcie, w celu zapewnienia wymaganej szczelności. Do montażu urządzeń oświetleniowych zastosować odrębny osprzęt i konstrukcje. Montowane urządzenia winny być fabrycznie nowe.

Prace należy wykonywać w technologii PPN zgodnie z zakresem i schematami.

Do pisma zgłaszającego gotowość do odbioru załączyć:

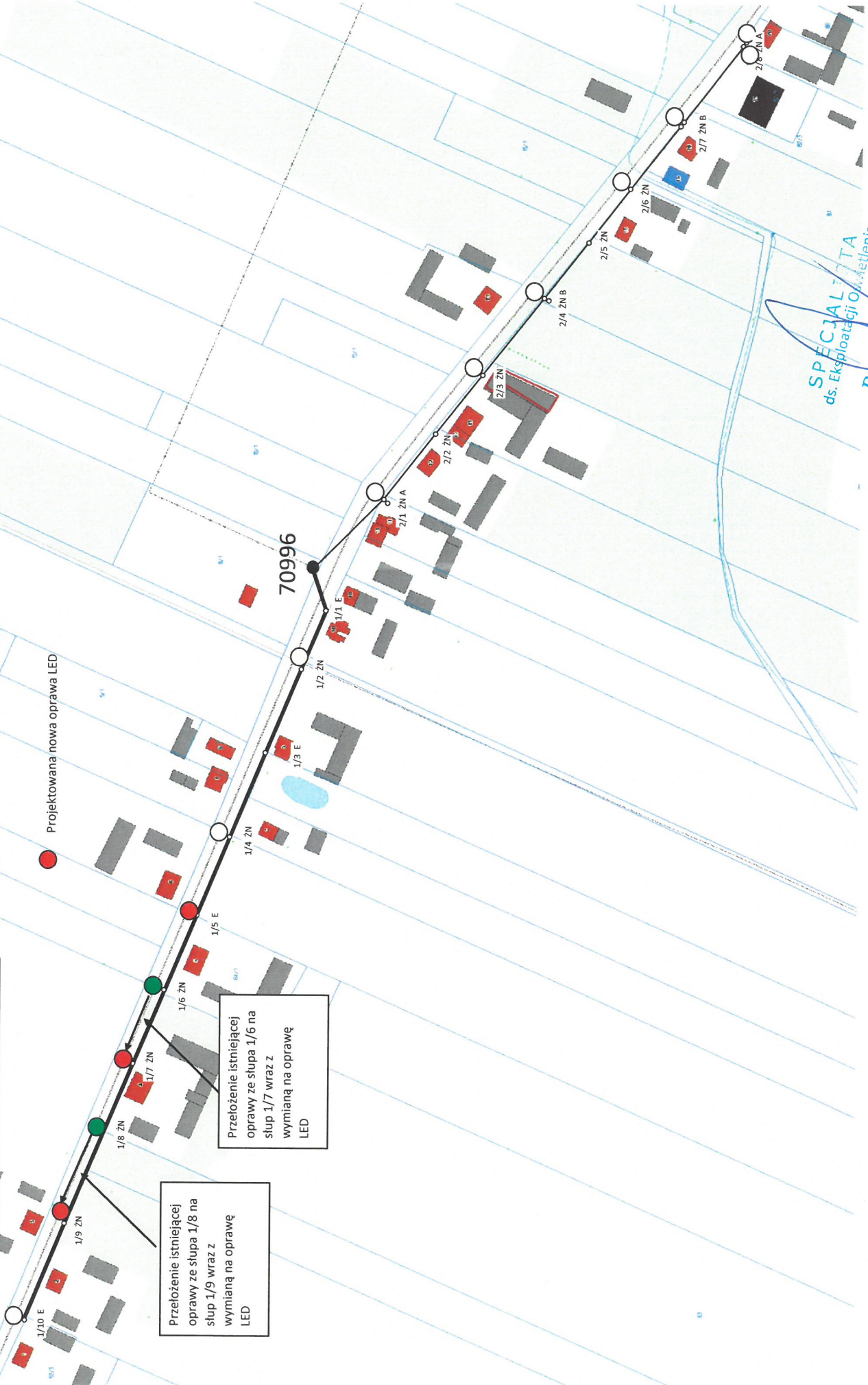
- schematy powykonawcze (należy oznaczyć typy opraw, słupów i przewodów linii zasilającej)

KIEROWNIK SEKCJI
Obszar III
Rafał Bednarek

Chodów Długie 70996

○ istniejąca oprawa OUSc do wymiany na LED

● Projektowana nowa oprawa LED



Przełożenie istniejącej oprawy ze słupa 1/8 na słup 1/9 wraz z wymianą na oprawę LED

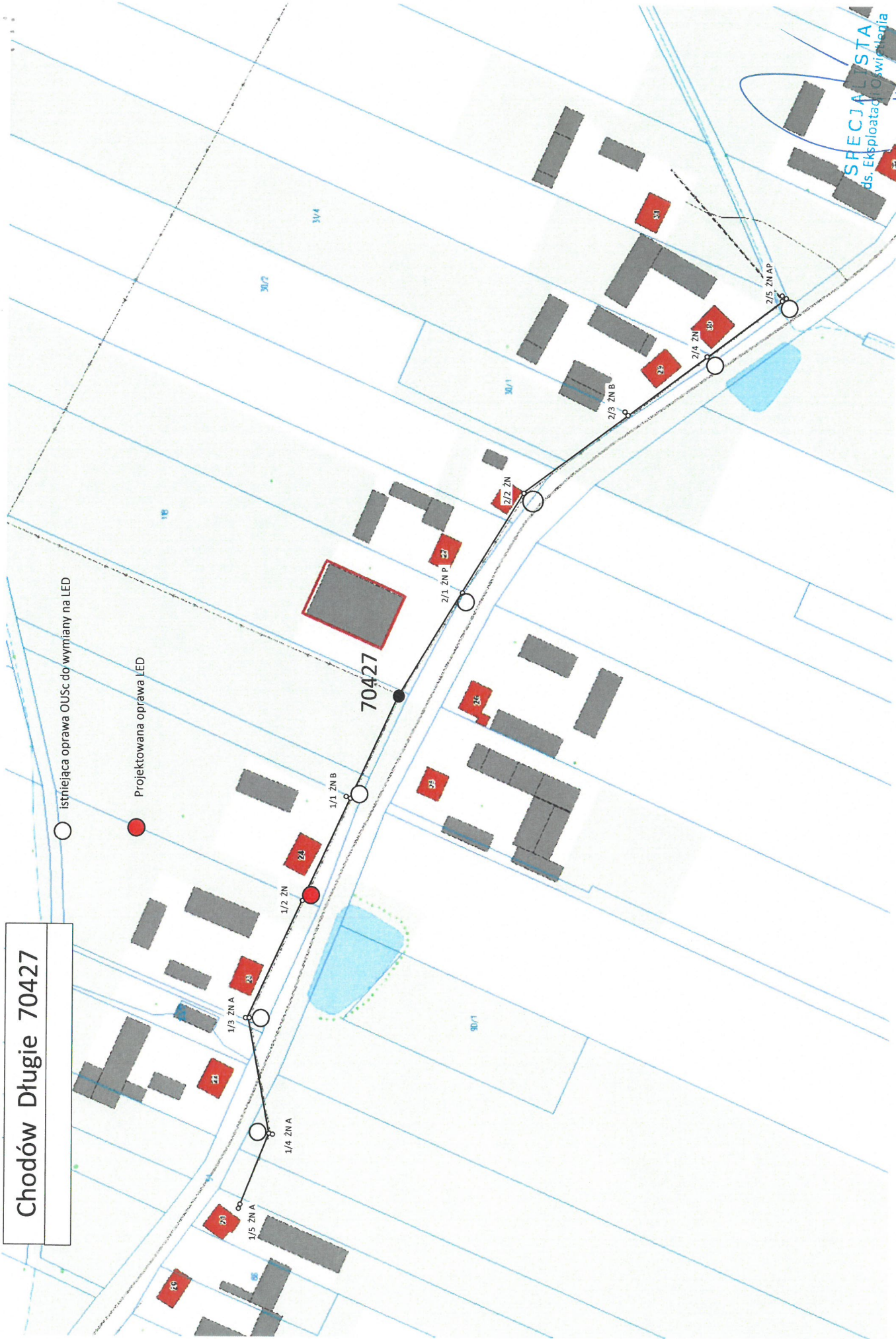
Przełożenie istniejącej oprawy ze słupa 1/6 na słup 1/7 wraz z wymianą na oprawę LED

SPECJALISTA
ds. Eksploatacji Oświetlenia
Patryk Rutecki

Chodów Długie 70427

○ istniejąca oprawa OUSc do wymiany na LED

● Projektowana oprawa LED



SPECJALISTA
ds. Eksploatacji Oświetlenia
Patryk Rutecki

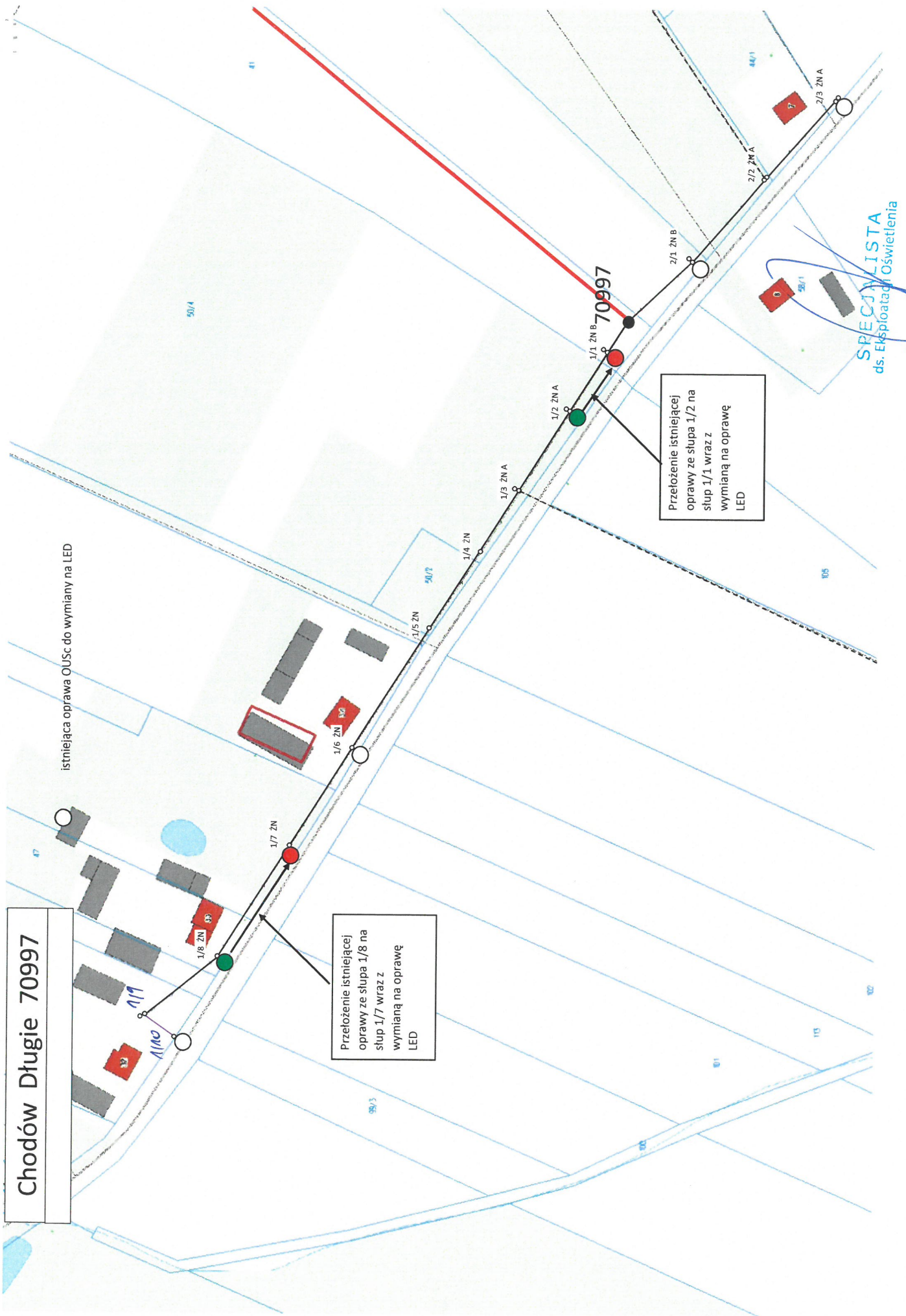
Chodów Dłgie 70997

istniejąca oprawa OUSc do wymiany na LED

Przełożenie istniejącej oprawy ze słupa 1/8 na słup 1/7 wraz z wymianą na oprawę LED

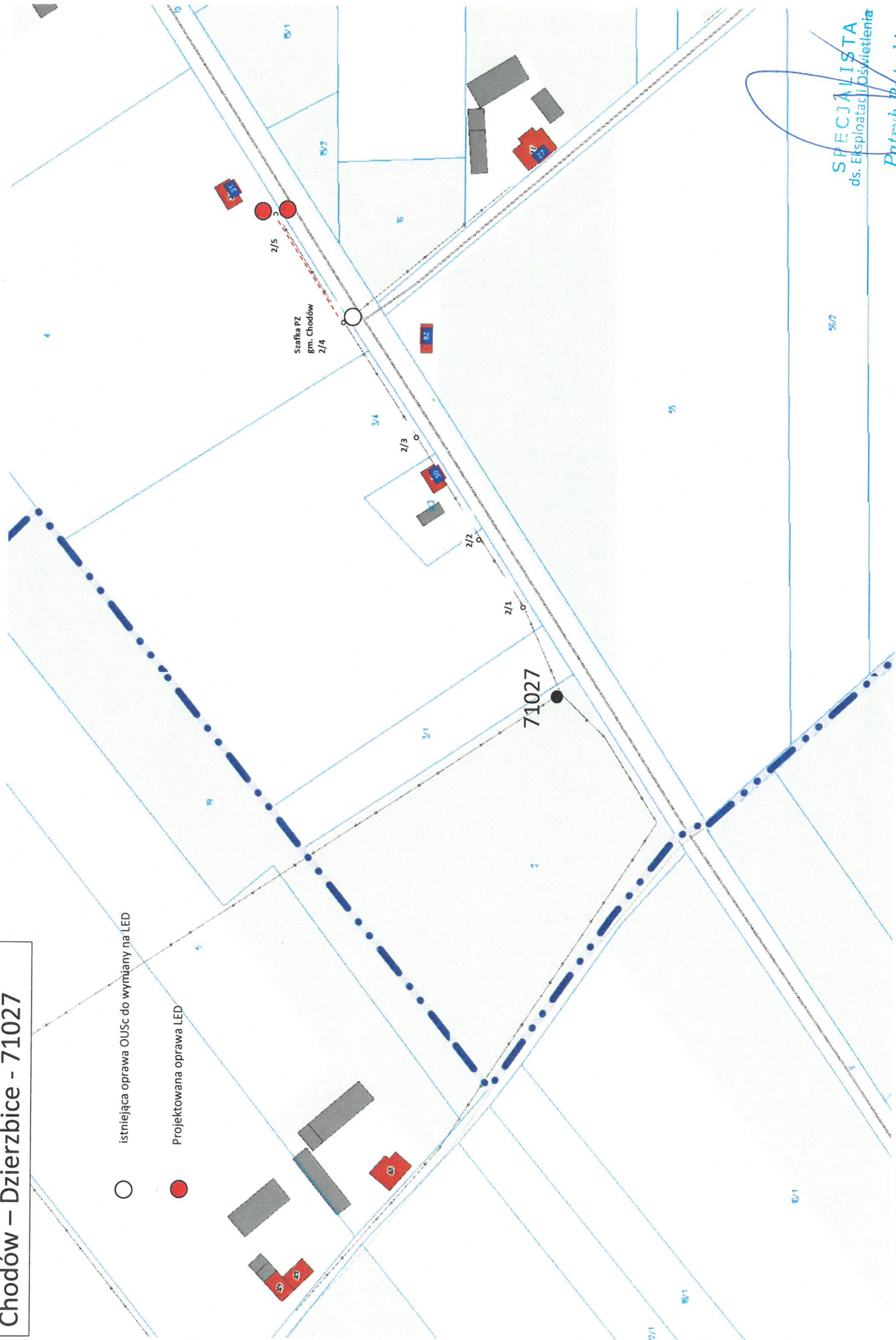
Przełożenie istniejącej oprawy ze słupa 1/2 na słup 1/1 wraz z wymianą na oprawę LED

SPECYALISTA
ds. Eksploatacji Oświetlenia
Patryk Rutecki



Chodów – Dzierzbice - 71027

- istniejąca oprawa OUSc do wymiany na LED
- Projektowana oprawa LED

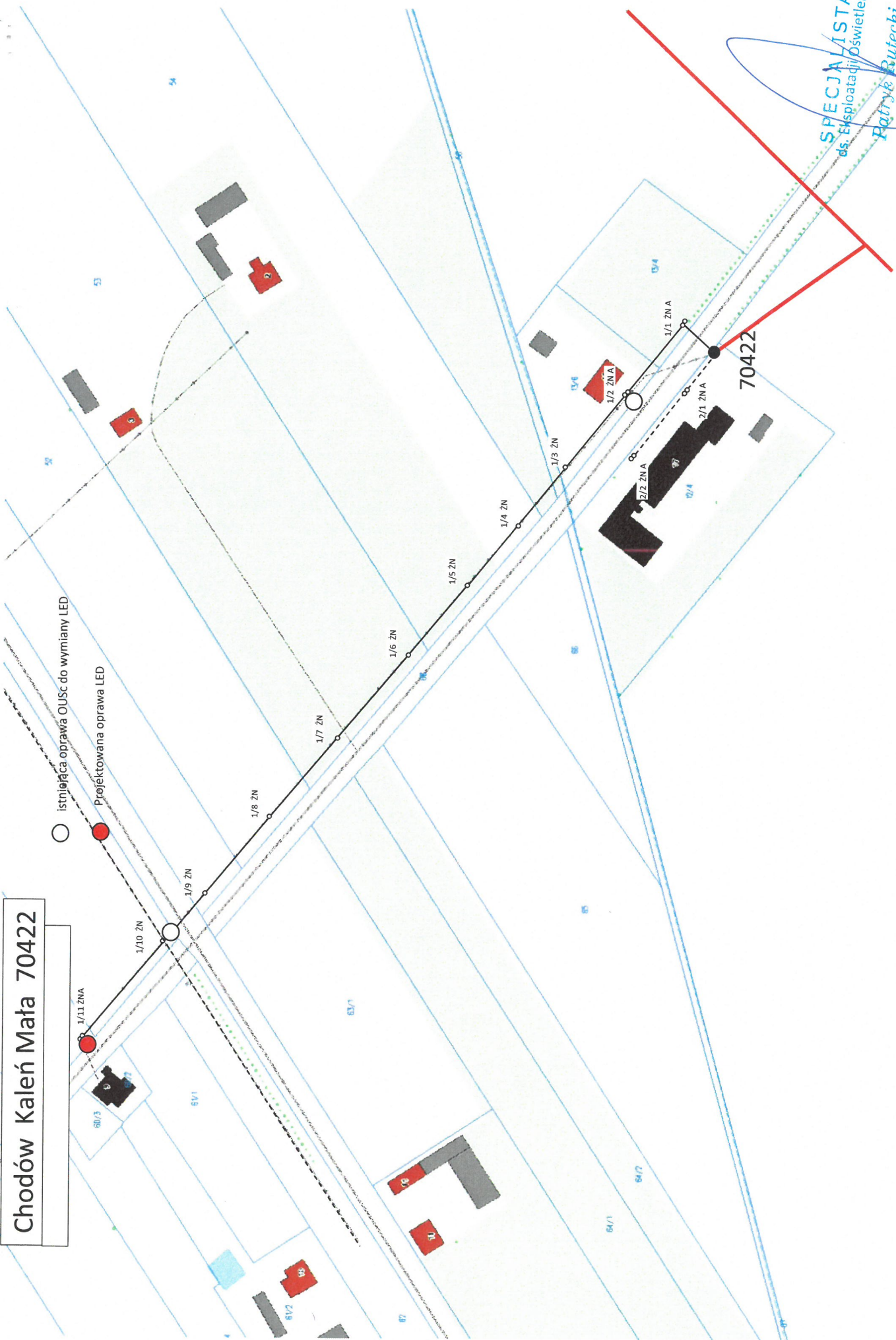


SPECJALISTA
ds. Eksploatacji Oświetlenia
Patryk Rutecki

Chodów Kaleń Mała 70422

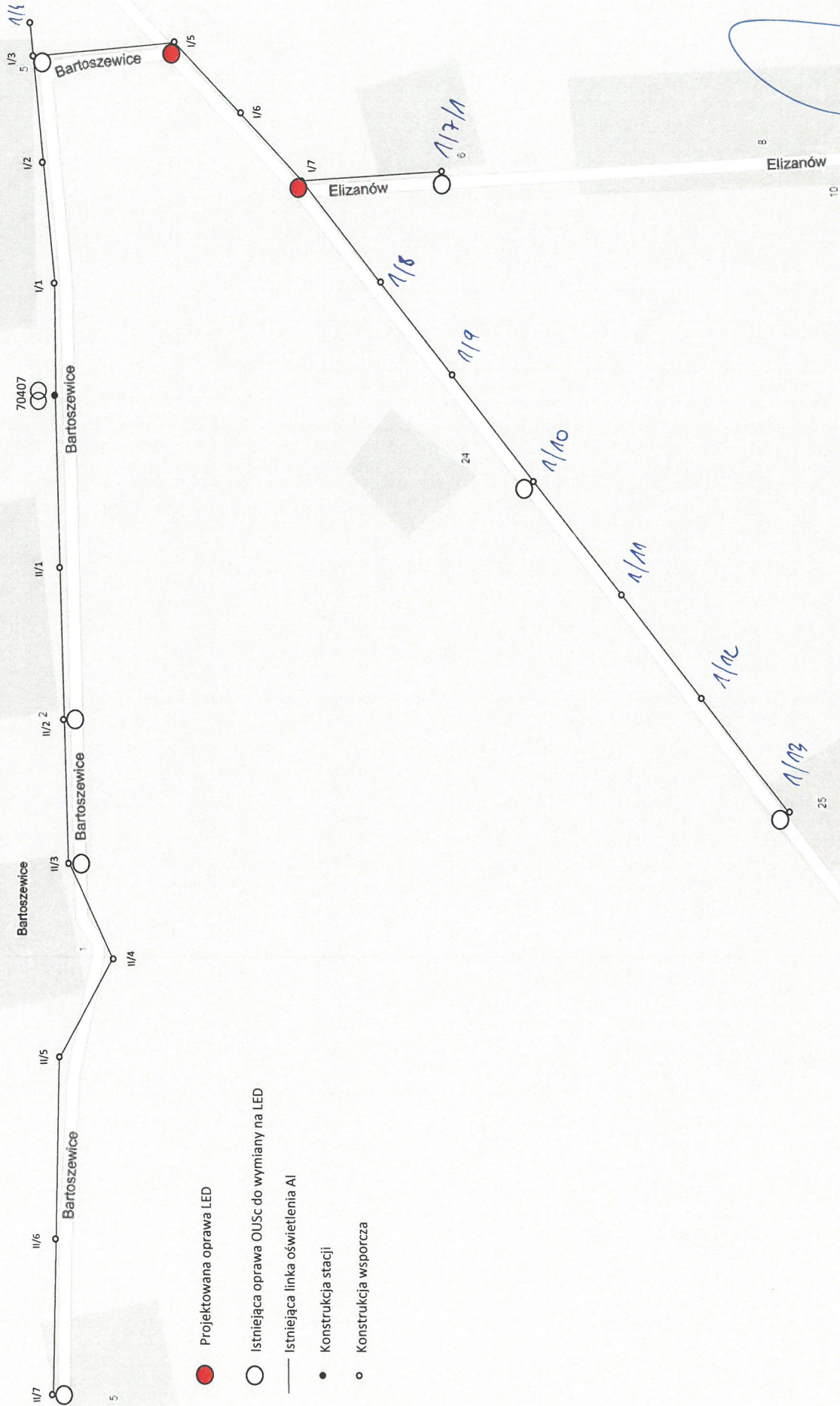
○ istniejąca oprawa OUSC do wymiany LED

● Projektowana oprawa LED



SPECJALISTA
ds. Eksploatacji Oświetlenia
Patryk Butecki

6 Schemat gm. Chodów m. Bartoszewice stacja 70407



- Projektowana oprawa LED
- Istniejąca oprawa OUSc do wymiany na LED
- Istniejąca linka oświetlenia AI
- Konstrukcja stacji
- Konstrukcja wsporcza



SPECJALISTA
 ds. Eksploatacji oświetlenia
Patryk Rutecki

Chodów – Czerwonka - 70885



Projektowana oprawa LED

70885

SPECJALISTA
ds. Eksploatacji Oświetlenia
Patryk Rutecki



Chodów – Kaleń Parcel st. 70421

- Projektowana oprawa LED
- - - Odtworzenie gołej linki AL ośw.
- Istniejąca oprawa OUSc i OUSB do wymiany na LED
- Istniejąca oprawa OUSc do wiany na LED i zastosowanie dł. wysięgnika
- Istniejąca linia 5xAl
- - - Istniejąca linia 1 x Al
- - - Istniejąca linia 3 x
- Istniejąca linia 2 x
- Istniejące konstrukcje (słupy)

Przełożenie istniejącej oprawy ze słupa 2/7 na słup 2/5 wraz z wymianą na oprawę LED

SPECJALISTA
ds. Eksploatacji Oświetlenia
Patryk Rutecki

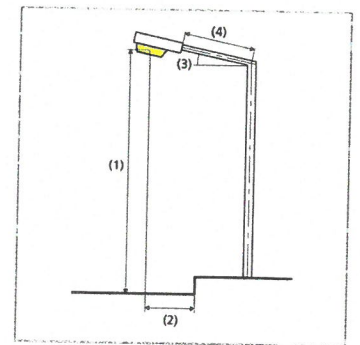
Ulice gm. Chodów · Alternatywa 1
Podsumowanie (do EN 13201:2015)



Producent	PHILIPS	P	43.0 W
Numer artykułu		Φ_{Lampa}	7000 lm
Nazwa artykułu	BGP282 T25 1 xLED70-4S/740 DN10	Φ_{Oprawa}	6221 lm
Wyposażenie	1x LED70-4S/740	η	88.87 %

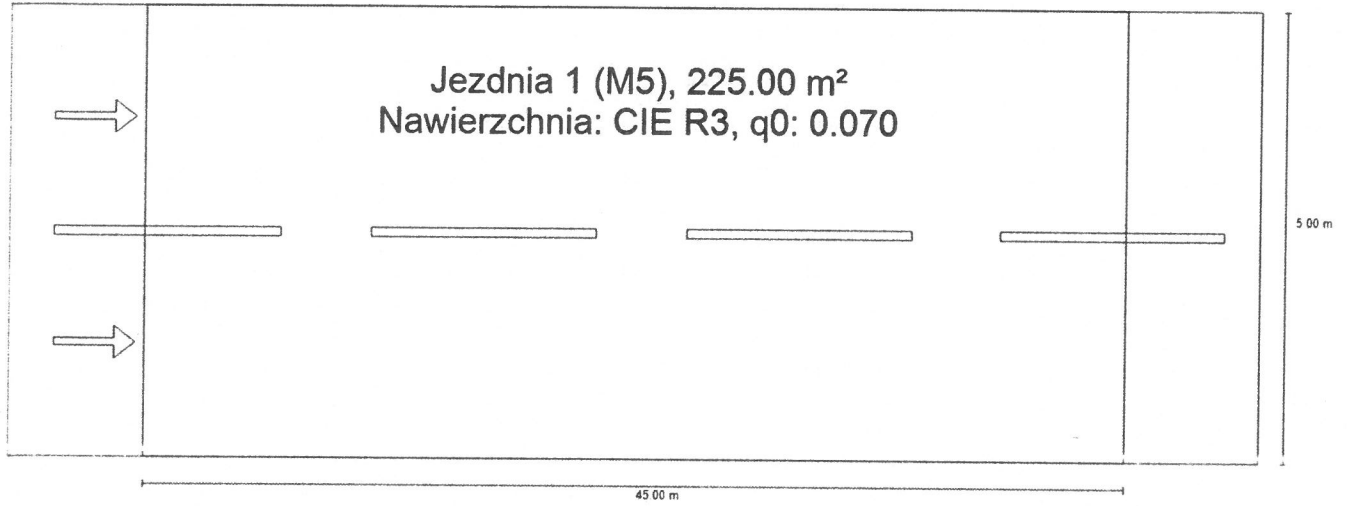
BGP282 T25 1 xLED70-4S/740 DN10 (z jednej strony na dole)

Odstęp słupa	45.000 m
(1) Wysokość punktu świetlnego	8.500 m
(2) Nawis punktu świetlnego	-2.000 m
(3) Nachylenie wysięgnika	5.0°
(4) Długość wysięgnika	0.000 m
Godziny pracy w ciągu roku	4000 h: 100.0 %, 43.0 W
Zużycie	946.0 W/km
ULR / ULOR	0.00 / 0.00
Maks. natężenia światła	$\geq 70^\circ$: 625 cd/klm
W każdym kierunku tworzącym podany kąt z dolną linią pionową przy zainstalowanym i gotowym do użytku oświetleniu.	$\geq 80^\circ$: 221 cd/klm $\geq 90^\circ$: 1.54 cd/klm
Klasa natężenia oświetlenia	-
Wartości natężenia światła w [cd/klm] do obliczania klasy natężenia światła odnoszą się do strumienia świetlnego lampy, zgodnie z EN 13201:2015.	
Klasa wskaźnika olśnienia	D.4



Ulice gm. Chodów · Alternatywa 1

Podsumowanie (do EN 13201:2015)



Ulice gm. Chodów · Alternatywa 1
Podsumowanie (do EN 13201:2015)

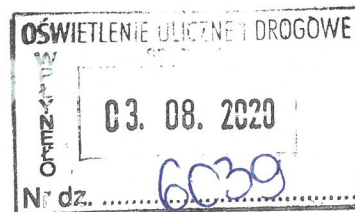
Wyniki dla pól oceny

	Rozmiar	Obliczono	Zad.	Kontrola
Jezdnia 1 (M5)	L_m	0.53 cd/m ²	≥ 0.50 cd/m ²	✓
	U_o	0.47	≥ 0.35	✓
	U_l	0.65	≥ 0.40	✓
	TI	15 %	≤ 15 %	✓
	R_{Ei}	0.61	≥ 0.30	✓

Obliczono współczynnik konserwacji 0.80 dla instalacji.

Wyniki dla wskaźników wydajności energetycznej

	Rozmiar	Obliczono	Zużycie
Ulice gm. Chodów	D_p	0.023 W/lx*m ²	-
BGP282 T25 1 xLED70-4S/740 DN10 (z jednej strony na dole)	D_e	0.8 kWh/m ² rok	172.0 kWh/rok



Do Oświetlenie Uliczne i Drogowe sp. z o.o.
62-800 Kalisz ul. Wrocławska 71 A

Znak Znak EOP-47MMD-0000536-2020
Dot. Uzgodnienia zakresu montażu urządzeń oświetlenia
drogowego na terenie m. Kaleń Mała i Długie
gm. Chodów

Koło, 30.07. 2020 roku

W odpowiedzi na Wasze pismo nr TT/T III/PR/1685/2020 w sprawie montażu infrastruktury oświetleniowej dla Spółki Oświetlenie Uliczne i Drogowe Sp. z o.o. na istniejącej linii napowietrznej nN będącej na majątku ENERGA - OPERATOR SA w m. Kaleń Mała oraz Długie gm. Chodów informujemy, że **wyrażamy zgodę** na montaż urządzeń zgodne z opisem zawartym we w/w piśmie pod warunkiem zachowania przez Inwestora przedmiotowego zadania wszystkich postanowień zawartych w umowie najmu nr KJ07188/19 w sprawie udostępnienia słupów energetycznych zawartej w dniu 06-12-2019 r.

Jednocześnie informujemy, że przedmiotowa zgoda nie jest równoznaczna z wydaniem warunków przyłączenia do sieci oraz uzgodnieniem dokumentacji projektowej.

Przypominamy iż wszelkie prace należy prowadzić na warunkach zawartych w umowie najmu nr KJ07188/19 w sprawie udostępnienia słupów energetycznych, zawartej w dniu 06-12-2019 r. a wszystkie nowopobudowane lub zmodernizowane (przebudowane) elementy oświetlenia ulicznego (drogowego), zgodnie z zapisami ww. umowy, należy zgłaszać do **odbioru technicznego**.

W tym celu należy skutecznie zawiadomić Rejon Dystrybucji w Kole o planowanym terminie odbioru technicznego, zgodnie z zapisami umowy, **dołączając do rzeczzonego zawiadomienia dokumentację powykonawczą na zakres realizowanych prac**.

Sprawę prowadzi: RD w Koło, Mariusz Wawrzyniak, tel. 625002594

Z poważaniem:


Kierownik
Działu Dokumentacji Energetycznej
Marek Augustowski

W przypadku odpowiedzi na niniejszy dokument prosimy o powołanie się na znak pisma Energa -
- Operator Oddział w Kaliszu RD Koło (umieszczony w górnej części pisma po lewej stronie)