

Zapytanie ofertowe

(roboty budowlane)

na wykonanie zadania pn.: **Przebudowa oświetlenia w m. Ołobok ul. Słomkarska, Rycerza Ratuły, Krótka stacja 22336, 22337, m. Rososzyca ul. Kaliska, Leśna, Krótka stacja 22048 na terenie gm. Sieroszewice**, w zakresie zgodnym z załącznikiem stanowiącym integralną część zapytania.

Dodatkowe informacje odnośnie zakresu prac można uzyskać od p. **Grzegorza Wiernego**, tel. 62 598 64 24 lub kom. 606130080

Zleceniobiorca zobowiązany będzie do:

- przestrzeżenia *Wytycznych dla wykonawców przy wykonywaniu robót budowlanych na sieciach wspólnych na zlecenie Oświetlenie Uliczne i Drogowe sp. z o.o.* zamieszczonych na www.oid.pl/pliki-do-pobrania.html,
- przestrzeżenia *Wytycznych dla wykonawców przy wykonywaniu robót budowlanych na sieciach wydzielonych na zlecenie Oświetlenie Uliczne i Drogowe sp. z o.o.* zamieszczonych na www.oid.pl/pliki-do-pobrania.html,
- przestrzeżenia *Wytycznych dla wykonawców w zakresie zasad odbioru robót budowlanych wykonywanych na zlecenie Oświetlenie Uliczne i Drogowe sp. z o.o.* zamieszczonych na www.oid.pl/pliki-do-pobrania.html,
- zakupienia wszystkich materiałów niezbędnych do wykonania zadania,
- uzyskania niezbędnych zgód i uzgodnień z zarządcą drogi, lub terenu na którym znajdują się urządzenia oświetleniowe oraz właścicielami infrastruktury znajdującej się w bezpośrednim sąsiedztwie urządzeń oświetleniowych,
- demontażu, przechowywania i ponownego montażu znaków drogowych oraz wszelkiego rodzaju tablic reklamowych i informacyjnych (jeżeli w zakresie zadania jest demontaż, lub wymiana słupów),
- przedłożenia Zleceniodawcy faktury w terminie 7 dni od daty pozytywnego odbioru wykonanych robót.

Zleceniodawca:

- udzieli Zleceniobiorcy upoważnienia do wystąpienia w jego imieniu do Energa-Operator SA w zakresie jednorazowego przygotowania oraz likwidacji miejsca pracy w celu wykonania zakresu robót objętych niniejszym zapytaniem (w przypadku robót na napowietrznej linii wspólnej lub podwieszanej),
- dokona odbioru robót zgodnie z *Wytycznymi dla wykonawców w zakresie zasad odbioru robót budowlanych wykonywanych na zlecenie Oświetlenie Uliczne i Drogowe sp. z o.o.* zamieszczonych na www.oid.pl/pliki-do-pobrania.html,
- ureguluje należność za wykonane zadanie przelewem w terminie 25 dni od daty wpływu do siedziby Spółki prawidłowo wystawionej faktury VAT.

Oferty należy składać na druku formularza pn. „**Formularz ofertowy – roboty budowlane**” dostępnym na stronie internetowej www.oid.pl w zakładce „DO POBRANIA”, na adres: Oświetlenie Uliczne i Drogowe sp. z o. o., ul. Wrocławska 71A, 62-800 Kalisz lub złożyć osobiście w siedzibie Spółki w dni robocze w godz. 8:00-14:00.

Oferty należy składać do dnia 14.08.2020r. (decyduje data wpływu oferty do Spółki)

Oferta winna zostać złożona w zamkniętej kopercie opatrzonej dokładnymi danymi oferenta oraz nazwą zadania:

„**OFERTA – dot. m. Ołobok, Rososzyca, 22336, 22337, 22048, gm. Sieroszewice, zapytanie nr TT/TII/.....1877...../2020**”

UWAGA: OFERTY MOGĄ BYĆ SKŁADANE WYŁĄCZNIE DROGĄ POCZTOWĄ LUB W SKRZYNCIE PODAWCZEJ PRZY WEJŚCIU DO SPÓŁKI.

Informacja o wyborze najkorzystniejszej oferty zostanie zamieszczona na stronie www.oid.pl.

Podpisanie umowy nastąpi w siedzibie zamawiającego, w terminie 14 dni od dnia powiadomienia o wyborze najkorzystniejszej oferty.

Wzór umowy znajduje się na stronie www.oid.pl/pliki-do-pobrania.html

W przypadku nie zawarcia umowy z winy Oferenta w ww. terminie, Spółka ma prawo do wyboru kolejnej najkorzystniejszej oferty.

WAŻNE:

Do oferty należy dołączyć wykaz osób, które będą wykonywały ww. prace wg załącznika nr 1 do formularza ofertowego.

Jeśli osoby te nie były wcześniej zgłoszone do Spółki

należy do oferty dołączyć kopie potwierdzone za zgodność z oryginałem:

- zaświadczeń o ukończeniu kursu pracy pod napięciem w urządzeniach i liniach o napięciu do 1kV,
- świadectw kwalifikacyjnych,
- orzeczeń lekarskich o braku przeciwwskazań zdrowotnych do wykonywania pracy na określonym stanowisku.

DYREKTOR
ds. Technicznych
Jakub Krzywicki

Prezes Zarządu: **Maciej Witczak**

Sąd Rejonowy w Poznaniu KRS 0000081004 REGON: 250680024 Kapitał zakładowy : 88.614.000 zł NIP : 618-16-07-268

Konta bankowe Santander Bank Polska S.A. 22 1910 1064 0004 8956 4121 0001, Bank Pekao S.A. I O/Kalisz 7412402946111000028733740

**OŚWIETLENIE
ULICZNE I DROGOWE SP. Z O.O.**
ul. Wrocławska 71A, 62-800 Kalisz

Tel. 62 598 52 70
Fax 62 598 52 74
e-mail: zarzad@oid.pl

www.oswietlenie.kalisz.pl

9

**Przebudowa oświetlenia (wymiana opraw) w m. Ołobok ul. Słomkarska (st. 22336),
m. Ołobok ul. Słomkarska, Rycerza Ratuły, Krótka (st. 22337), m. Rososzyca ul. Kaliska, Leśna,
Krótka (st.22048), na terenie gm. Sieroszewice**

Zakres rzeczowy zadania:

1. Ołobok ul. Słomkarska st. 22336, sieć napowietrzna, wspólna

1.1 Wymiana oprawy oświetleniowej na oprawę typu BGP281 T25 1xLED60-4S/740 DM12 o strumieniu świetlnym nie mniejszym niż 6000 lm wyposażoną w systemem sterowania City Touch z abonamentem na 10 lat, z wysięgnikiem zgodnie ze schematem – 1 kpl.

2. . Ołobok ul. Słomkarska, Rycerza Ratuły, Krótka st. 22337, sieć napowietrzna, wspólna

2.1 Wymiana oprawy oświetleniowej na oprawę typu BGP281 T25 1xLED60-4S/740 DM12 o strumieniu świetlnym nie mniejszym niż 6000 lm wyposażoną w systemem sterowania City Touch z abonamentem na 10 lat, bez wymiany wysięgnika zgodnie ze schematem. Zdemontowana oprawa oświetleniowa typu OU-05 do zdania do Spółki OUiD – 1 kpl.

2.2 Wymiana oprawy oświetleniowej na oprawę typu BGP282 T25 1xLED60-4S/740 DM12 o strumieniu świetlnym nie mniejszym niż 6000 lm wyposażoną w systemem sterowania City Touch z abonamentem na 10 lat, z wysięgnikiem zgodnie ze schematem – 8 kpl.

3. Rososzyca ul. Kaliska Leśna, Krótka, st. 22048, sieć napowietrzna, wspólna

3.1 Wymiana oprawy oświetleniowej na oprawę typu BGP282 T25 1xLED100-4S/740 DM12 o strumieniu świetlnym nie mniejszym niż 10000 lm wyposażoną w systemem sterowania City Touch z abonamentem na 10 lat, z wysięgnikiem zgodnie ze schematem – 9 kpl.

3.2 Wymiana oprawy oświetleniowej na oprawę typu BGP282 T25 1xLED100-4S/740 DM12 o strumieniu świetlnym nie mniejszym niż 10000 lm wyposażoną w systemem sterowania City Touch z abonamentem na 10 lat, z wysięgnikiem zgodnie ze schematem. Zdemontowana oprawa oświetleniowa typu OU-SC do zdania do Spółki OUiD – 2 kpl.

3.3 Wymiana oprawy oświetleniowej na oprawę typu BGP282 T25 1xLED60-4S/740 DM12 o strumieniu świetlnym nie mniejszym niż 6000 lm wyposażoną w systemem sterowania City Touch z abonamentem na 10 lat, z wysięgnikiem zgodnie ze schematem – 7 kpl.

3.4 Wymiana oprawy oświetleniowej na oprawę typu BGP282 T25 1xLED60-4S/740 DM12 o strumieniu świetlnym nie mniejszym niż 6000 lm wyposażoną w systemem sterowania City Touch z abonamentem na 10 lat, , bez wymiany wysięgnika zgodnie ze schematem. Zdemontowana oprawa oświetleniowa typu OU-SC do zdania do Spółki OUiD – 1 kpl

3.5 Wymiana oprawy oświetleniowej na oprawę typu BGP282 T25 1xLED60-4S/740 DM12 o strumieniu świetlnym nie mniejszym niż 6000 lm wyposażoną w systemem sterowania City Touch z abonamentem na 10 lat, z wysięgnikiem zgodnie ze schematem. Zdemontowana oprawa oświetleniowa typu OU-SC do zdania do Spółki OUiD – 2 kpl

Opis techniczny:

Wymiany nowych opraw należy dokonać w lokalizacjach zgodnych z załączonymi schematami. Oprawy montować nad linią energetyczną prostopadle do jezdni. Wysięgniki montować za pomocą śrub wysięgnika (tzw. „laski”) na słupach ŻN, a na słupach drewnianych i wirowych za pomocą uchwytów wysięgnika mocowanych taśmą stalową COT 37 i klamerkami COT 36 prod. ENSTO. Zastosować wysięgniki ocynkowane o średnicy zewnętrznej ok. 49mm. Oprawy zasilić przewodami typu YDY 2x2,5mm² 450/750V (okrągły), pozostawiając podwójną izolację na długości min. 10cm po wyjściu przewodu z wysięgnika oraz wykonując zapas pojedynczych żył

o długości ok. 2m zwijając je w postać sprężyny, w celu umożliwienia swobodnego podłączenia oprawy do linii zasilającej.

Montowane oprawy zabezpieczyć bezpiecznikowymi złączami do lamp oświetlenia ulicznego montowanymi bezpośrednio na przewodzie linii zasilającej firmy SINTUR, typu BZO-03 w przypadku linii izolowanej i typu BZO-04 w przypadku linii gołej, z wkładkami bezpiecznikowymi typu Bi-Wts 4A.

Do podłączenia żyły ochronno-neutralnej PEN przewodu zasilającego oprawę należy użyć zacisków izolowanych przebijających izolację typu SLIP 12.05, SLIP 22.1 lub SL 11.118 prod. Ensto w przypadku linii izolowanej i zacisków typu SM 2.11 prod. Ensto w przypadku linii gołej.

Podczas montażu należy zwrócić szczególną uwagę na prawidłowe wprowadzenie przewodu zasilającego oprawę oraz jej zamknięcie, w celu zapewnienia wymaganej szczelności.

Do montażu urządzeń oświetleniowych zastosować odrębny osprzęt i konstrukcje. Montowane urządzenia winny być fabrycznie nowe.

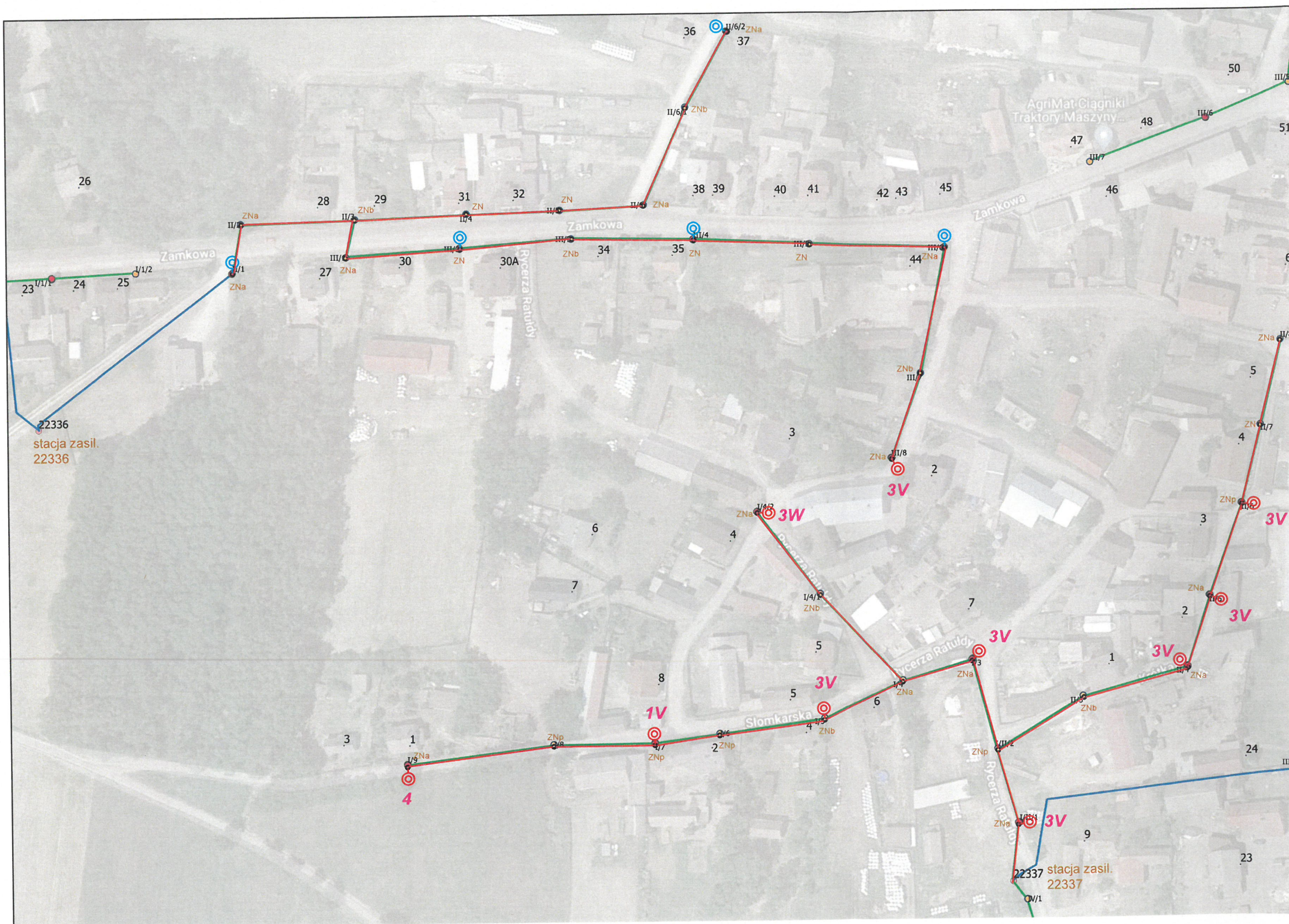
Za wyjątkiem punktów z zapisem o przełożeniu istniejącego osprzętu, przewodu i wysięgników, należy wszędzie zastosować nowe urządzenia.

Prace należy skoordynować z konserwatorem sieci oświetleniowej tj. „AIRNET” Adam Rubach, ul. Jarocińska 21, 63-440 Raszków, a Spółkę OUiD powiadomić pisemnie o terminie rozpoczęcia przebudowy.

Ze zgłoszeniem do odbioru należy dostarczyć następujące dokumenty:

- Certyfikat potwierdzający opłatę za abonament CityTouch od dostawcy system z podaniem okresu na jaki został wykupiony

SPECJALISTA
ds. Eksploatacji Oświetlenia
Grzegorz Widny



LEGENDA:

- ⊙ Oprawa do wymiany na istn. słupie
- ⊙ Oprawa do zamontowania na istn. słupie
- ⊙ Słup z oprawą do wymiany
- ⊙ Oprawa istniejąca nie podlegająca przebudowie

- Montaż podwieszenie przewodu AsXSn 2x25 mm2
- Linia nap. wspólna - nn + ośw. AsXSn 2x25mm2
- Linia nap. wspólna - nn + ośw. AL 1x25mm2
- Linia nap. wydzielona - ośw. AL 2x25 mm2
- Linia nap. wydzielona - ośw. AsXSn 2x25 mm2
- Linia kablowa

PIERWSZY ZNAK - TYPY OPRAW DO ZAMONTOWANIA:

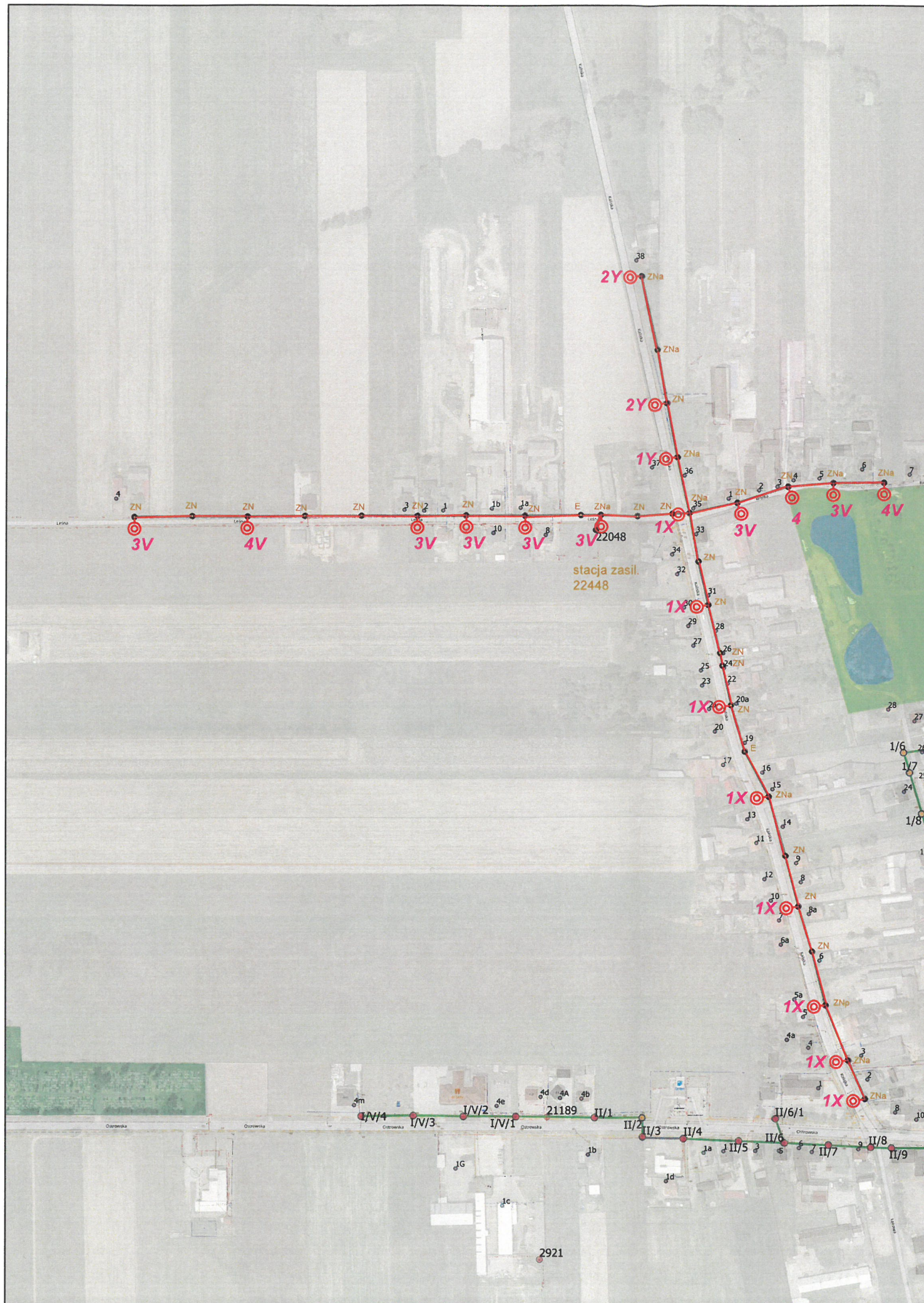
- 3** Oprawa Philips BGP281 T25 1xLED60-4S/740 DM12 z systemem sterowania City Touch, z abonamentem na 10 lat
- 4** Oprawa Philips BGP281 T25 1xLED60-4S/740 DM12 z systemem sterowania City Touch, z abonamentem na 10 lat. Zdemontowana oprawa typu OU-05 do zdania do Spółki OUID

DRUGI ZNAK - TYP SŁUPAWYSIĘGNIKA:

- V** Wysięgnik stalowy, ocynkowany o wysięgu 0,5m, kącie 5 st.
- W** Wysięgnik stalowy, ocynkowany o wysięgu 1,0m, kącie 5 st.
- X** Wysięgnik stalowy, ocynkowany o wysięgu 1,5m, kącie 5 st.
- Y** Wysięgnik stalowy, ocynkowany o wysięgu 2,0m, kącie 5 st.
- Z** Wysięgnik stalowy, ocynkowany o wysięgu 2,5m, kącie 5 st.

OŚWIETLENIE ULICZNE I DROGOWE SP. Z O.O.

<p>Obiekt: Oświetlenie drogowe</p>		<p>Opracował:Grzegorz Wiemy</p>	
<p>Adres: Gmina Sieroszewice, m. Olbok, ul. Słomkarska, Rycerza Ratuldy, Krótka nr stacji 22336, 22337</p>		<p>Rysunek: Wymiana opraw na istniejącej sieci wspólnej</p>	
<p>Investor: Oświetlenie Uliczne i Drogowe sp. z o.o. ul. Wrocławska 71A 62-800 Kalisz</p>	<p>Data: 2020-07-31</p>	<p>Format: A3</p>	<p>Nr rys.: 1</p>



LEGENDA:

- ⊙ (red) Oprawa do wymiany na istn. słupie
- ⊙ (green) Oprawa do zamontowania na istn. słupie
- ⊙ (blue) Słup z oprawą do wymiany
- ⊙ (cyan) Oprawa istniejąca nie podlegająca przebudowie

- Montaż podwieszenie przewodu AsXSn 2x25 mm²
- Linia nap. wspólna - nn + ośw. AsXSn 2x25mm²
- Linia nap. wspólna - nn + ośw. AL 1x25mm²
- Linia nap. wydzielona - ośw. AL 2x25 mm²
- Linia nap. wydzielona - ośw. AsXSn 2x25 mm²
- Linia kablowa

PIERWSZY ZNAK - TYPY OPRAW DO ZAMONTOWANIA:

- 1** Oprawa Philips BGP282 T25 1xLED100-4S/740 DM12 z systemem sterowania City Touch, z abonamentem na 10 lat
- 2** Oprawa Philips BGP282 T25 1xLED100-4S/740 DM12 z systemem sterowania City Touch, z abonamentem na 10 lat. Zdemontowana oprawa typu OU-SC do zdania do Spółki OUID
- 3** Oprawa Philips BGP281 T25 1xLED60-4S/740 DM12 z systemem sterowania City Touch, z abonamentem na 10 lat.
- 4** Oprawa Philips BGP281 T25 1xLED60-4S/740 DM12 z systemem sterowania City Touch, z abonamentem na 10 lat. Zdemontowana oprawa typu OU-SC do zdania do Spółki OUID

DRUGI ZNAK - TYP SŁUPAWYSIĘGNIKA:

- V** Wysięgnik stalowy, ocynkowany o wysięgu 0,5m, kącie 5 st.
- W** Wysięgnik stalowy, ocynkowany o wysięgu 1,0m, kącie 5 st.
- X** Wysięgnik stalowy, ocynkowany o wysięgu 1,5m, kącie 5 st.
- Y** Wysięgnik stalowy, ocynkowany o wysięgu 2,0m, kącie 5 st.
- Z** Wysięgnik stalowy, ocynkowany o wysięgu 2,5m, kącie 5 st.

OŚWIETLENIE ULICZNE I DROGOWE SP. Z O.O.

Obiekt: Oświetlenie drogowe		Opracował:Grzegorz Wiemy.....	
Adres: Gmina Sieroszewice, m. Rososzycza ul. Kaliska, Leśna, Krótka nr stacji 22048		Rysunek: Wymiana opraw na istniejącej sieci wspólnej	
Investor: Oświetlenie Uliczne i Drogowe sp. z o.o. ul. Wrocławska 71A 62-800 Kalisz	Data: 2020-07-31	Format: A3	Nr rys.: 2