

**Zapytanie ofertowe**  
(dokumentacja projektowa)

na wykonanie dokumentacji projektowej pn.: **Budowa sieci elektroenergetycznej do 1 kV w zakresie oświetlenia zewnętrznego w m. Gorzyce Wielkie ul. Sosnowa, 21211, gm. Ostrów Wielkopolski**, wraz ze sprawowaniem nadzoru autorskiego w trakcie realizacji robót.

Dokumentację projektową należy wykonać zgodnie z warunkami technicznymi nr WTS 30/II/2020 z dnia 16.07.2020r. stanowiącymi integralną część zapytania.

Dodatkowe informacje odnośnie zakresu prac można uzyskać od p. Grzegorza Wiernego, tel. 062 598 64 24 lub 606 130 080

Oferty należy składać na druku formularza pn. „**Formularz ofertowy – wykonanie projektu**” dostępnym na stronie internetowej <http://www.oid.pl/pliki-do-pobrania>, na adres: Oświetlenie Uliczne i Drogowe sp. z o. o., ul. Wrocławska 71A, 62-800 Kalisz lub złożyć osobiście w siedzibie Spółki w dni robocze w godz. 8:00-14:00.

**Oferty należy składać do dnia 28.07.2020r.** (decyduje data wpływu oferty do Spółki)

Oferta winna zostać złożona w zamkniętej kopercie opatrzonej dokładnymi danymi oferenta oraz nazwą zadania: „**OFERTA – dot. dokumentacji w m. Gorzyce Wielkie ul. Sosnowa, 21211, gm. Ostrów Wielkopolski, zapytanie nr TT/TII/.....**A03**...../2020**”

**UWAGA: OFERTY MOGĄ BYĆ SKŁADANE WYŁĄCZNIE DROGĄ POCZTOWĄ LUB W SKRZYNCIE PODAWCZEJ PRZY WEJŚCIU DO SPÓŁKI.**

Przed podpisaniem umowy, Wykonawca zobowiązany jest do dostarczenia uprawnień budowlanych oraz aktualnego zaświadczenia o przynależności do Polskiej Izby Inżynierów Budownictwa.

Informacja o wyborze najkorzystniejszej oferty zostanie zamieszczona na stronie [www.oid.pl](http://www.oid.pl).

Podpisanie umowy nastąpi w siedzibie zamawiającego, w terminie 14 dni od dnia powiadomienia o wyborze najkorzystniejszej oferty. Wzór umowy znajduje się na stronie [www.oid.pl/pliki-do-pobrania.html](http://www.oid.pl/pliki-do-pobrania.html)

W przypadku nie zawarcia umowy z winy Oferenta w ww. terminie, Spółka ma prawo do wyboru kolejnej najkorzystniejszej oferty.

Zastępca Dyrektora  
ds. Technicznych  
*Jacek Witeczak*

Prezes Zarządu: *Maciej Witeczak*

Sąd Rejonowy w Poznaniu KRS 0000081004 REGON: 250680024 Kapitał zakładowy: 88.614.000 zł NIP: 618-16-07-268

Konta bankowe Santander Bank Polska S.A. 22 1910 1064 0004 8956 4121 0001, Bank Pekao S.A. I O/Kalisz 74124029461111000028733740

OŚWIETLENIE  
ULICZNE I DROGOWE SP. Z O.O.  
ul. Wrocławska 71A, 62-800 Kalisz

Tel. 62 598 52 70  
Fax 62 598 52 74  
e-mail: [zarzad@oid.pl](mailto:zarzad@oid.pl)

[www.oswietlenie.kalisz.pl](http://www.oswietlenie.kalisz.pl)

4

**Warunki techniczne**

wykonania projektu rozbudowy sieci elektroenergetycznej do 1 kV w zakresie oświetlenia drogowego  
w m. Gorzyce Wielkie ul. Sosnowa stacja 21211 na terenie Gminy Ostrów Wielkopolski

1. Zaprojektować kablową linię oświetleniową wraz z latarniami na odcinku około 650m (zgodnie z załączoną mapą sytuacyjną).
2. W celu zasilenia projektowanej linii kablowej, zaprojektować szafę oświetleniową w wersji wolnostojącej, w obudowie z tworzywa termoutwardzalnego, wyposażoną zgodnie z załączonym schematem. Jako zegar sterujący zaprojektować zegar midiBlue + abonament na 5 lat z przełącznikiem serwisowym PSR oraz przełącznikiem faz PF-431. Szafka powinna być przystosowana do montażu zamka typu Master-Key.
3. W celu zasilenia projektowanej szafy oświetleniowej należy wystąpić do Energa-Operator SA z wnioskiem o przyłączenie projektowanych urządzeń do sieci elektroenergetycznej zasilanej ze stacji 21211.
4. **Lokalizację miejsca przyłącza w sąsiedztwie szafy oświetleniowej uzgodnić z Energa-Operator SA (na załączonej mapie proponowana lokalizacja złącza oświetlenia).**
5. Zaprojektować kablową linię WLZ pomiędzy szafą pomiarową a szafą oświetleniową kablem YAKXS o przekroju zgodnym z obliczeniami lecz nie mniejszym niż 4x25mm<sup>2</sup> (ustalając ze Spółka wartość mocy przyłączeniowej).
6. Projektowaną linię oświetleniową zasilic kablem typu YAKXS o przekroju zgodnym z obliczeniami, lecz nie mniejszym niż 4x25mm<sup>2</sup>. Na kablach należy umieścić oznaczniki zawierające: „Oświetlenie, typ kabla, nr stacji zasilającej, trasa kabla (początek – koniec danego odcinka), rok budowy”.
7. Zaprojektować słupy aluminiowe, anodowane na kolor CI-63W, o przekroju stożkowym, montowane na fundamentach, zabezpieczone elastomerem w kolorze słupa, o wysokość montażu oprawy 8m.
8. Kable w latarniach łączyć za pomocą izolowanych złączy kablowych z wkładkami bezpiecznikowymi typu D01.
9. Projektowane latarnie należy oznakować aluminiowymi, żółtymi tabliczkami z tłoczonymi, czarnymi napisami firmy Multi-tab. Treść tabliczek ustalić z Oświetlenie Uliczne i Drogowe sp. z o.o. Tabliczki należy zamontować na słupach od strony drogi na wysokości od 2 do 2,5m taśmą stalową, nierdzewną.
10. Zaprojektować oprawy uliczne LED typu UNISTREET 2 gen. produkcji Philips Lighting o mocy nie większej niż 50W, projektowane oprawy należy wyposażyć w system sterowania CityTouch z abonamentem na 10lat.
11. W latarniach do zasilenia opraw zaprojektować przewody typu YDY 2x2,5mm<sup>2</sup> 450/750V.
12. Rozmieszczenie latarni, dobór kąta montażu i mocy opraw, dokonać na podstawie jak najkorzystniejszych wyników obliczeń parametrów oświetleniowych wykonanych programem obliczeniowym Dialux EVO. Do obliczeń należy przyjąć klasę oświetleniową M5 oraz współczynnik konserwacji równy 0,8.
13. Zaprojektować układ sieci typu TN-C.
14. Zaprojektowane i wykonane oświetlenie winno spełniać obowiązujące przepisy oraz normy w szczególności normę PN-EN 13201-2016
15. Zastosować system ochrony od porażen zgodny z obowiązującymi normami i przepisami.
16. Instalowana aparatura, osprzęt, przewody i kable winny posiadać atesty dopuszczające do zastosowania na terenie kraju.
17. **Projektowane urządzenia oświetlenia drogowego w miarę możliwości projektować w pasie drogowym lub na innych terenach publicznych.**
18. Opracowywana dokumentacja projektowa podlega następującym sprawdzeniom przez Oświetlenie Uliczne i Drogowe sp. z o.o. w Kaliszu:
  - a) wstępnemu, gdzie do uzgodnienia na początku prac projektowych należy przedłożyć:
    - w wersji papierowej w 1 egz.: wykonane obliczenia oświetleniowe, mapę z proponowaną lokalizacją latarni oraz wykaz właścicieli działek objętych inwestycją,
    - w wersji elektronicznej: plik w formacie EVO wykonanych obliczeń oświetleniowych.
  - b) końcowemu, gdzie do uzgodnienia przed wystąpieniem o wydanie pozwolenia na budowę lub dokonania zgłoszenia wykonania robót budowlanych, należy przedłożyć:
    - w wersji papierowej w 2 egz.: kompletny w rozumieniu Prawa Budowlanego projekt budowlano-wykonawczy oraz kosztorys inwestorski.

DYREKTOR  
ds. Technicznych  
*Jakub Krzywicki*  
Jakub Krzywicki

Prezes Zarządu: Maciej Witczak

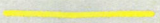
Sąd Rejonowy w Poznaniu KRS 000081004 REGON: 250680024 Kapitał zakładowy : 88.614.000 zł NIP : 618-16-07-268

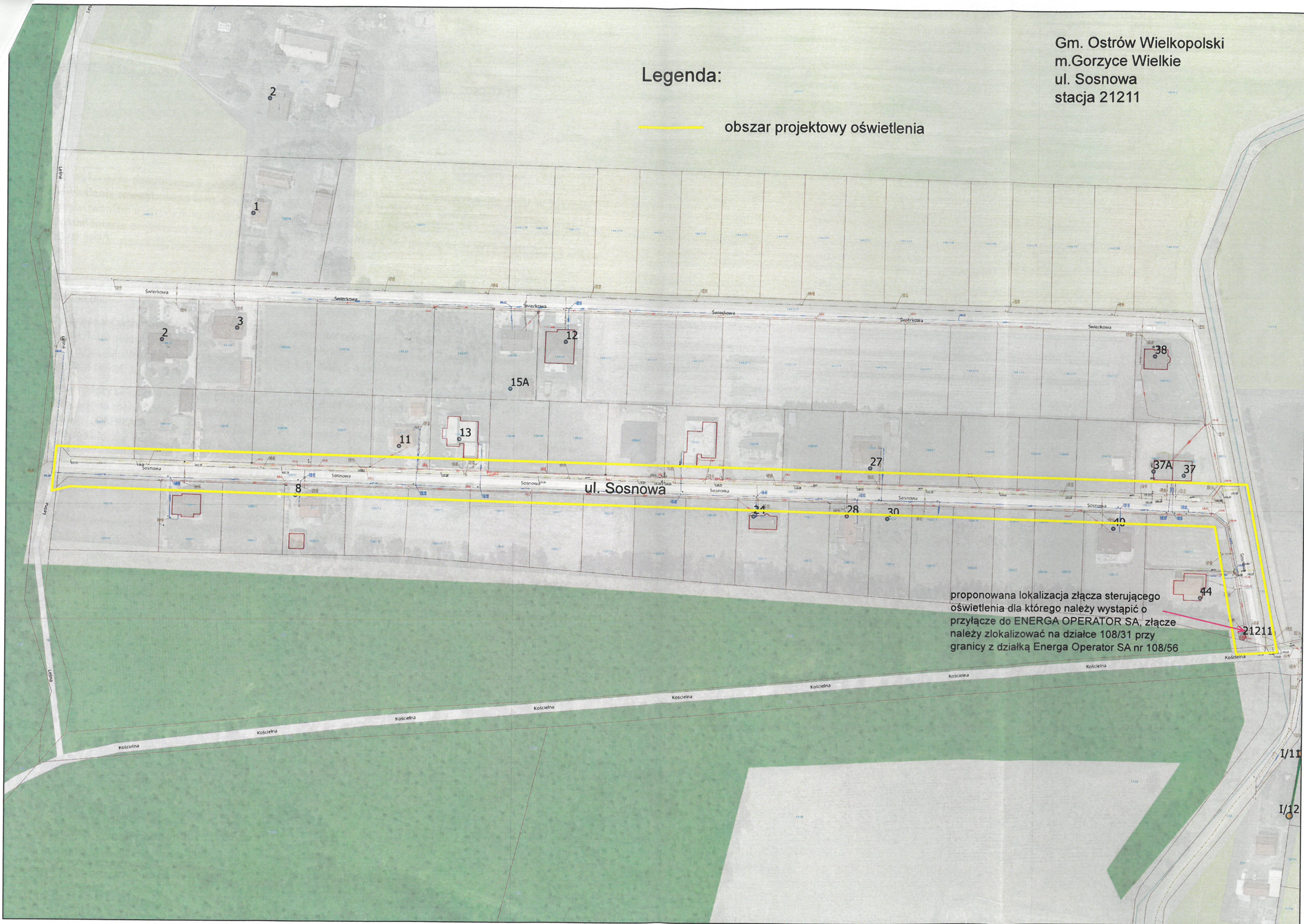
Konta bankowe Santander Bank Polska S.A. 22 1910 1064 0004 8956 4121 0001 Bank Pekao S.A. I O / Kalisz 74124029461111000028733740



Gm. Ostrów Wielkopolski  
m. Gorzyce Wielkie  
ul. Sosnowa  
stacja 21211

Legenda:

 obszar projektowy oświetlenia



proponowana lokalizacja złącza sterującego oświetlenia dla którego wystąpić o przyłącze do ENERGA OPERATOR SA, złącze należy zlokalizować na działce 108/31 przy granicy z działką Energa Operator SA nr 108/56

I/11

I/12